

INDICADORES ECONÓMICOS

Cuadro 1

Contabilidad Nacional: PIB y principales agregados por el lado de la demanda*

Previsiones en azul

	PIB	Consumo privado	Consumo público	Formación Bruta de Capital Fijo					Exportaciones	Importaciones	Demanda nacional (a)	Saldo exterior (a)
				Construcción			Bienes de equipo y otros productos					
				Total	Total	Vivienda		Otras construcciones				
Volumen encadenado, tasas de crecimiento interanuales												
2012	-3,0	-3,3	-4,2	-7,4	-10,4	-5,3	-15,0	-3,4	0,9	-5,8	-4,9	2,0
2013	-1,4	-2,9	-2,1	-3,8	-8,2	-7,6	-8,7	1,3	4,4	-0,2	-2,9	1,4
2014	1,4	1,7	-0,7	4,1	3,0	9,9	-2,6	5,2	4,5	6,8	1,9	-0,5
2015	3,8	2,9	2,0	4,9	1,5	-3,2	5,7	8,2	4,3	5,1	3,9	-0,1
2016	3,0	2,7	1,0	2,4	1,6	8,9	-4,8	3,1	5,4	2,6	2,0	1,0
2017	2,9	3,0	1,0	5,9	5,9	11,5	0,2	5,9	5,6	6,6	3,0	-0,1
2018	2,4	1,8	1,9	5,3	6,6	7,7	5,3	4,1	2,2	3,3	2,6	-0,3
2019	1,9	0,7	2,1	2,2	3,2	3,8	2,5	1,3	2,0	0,2	1,3	0,6
2020	1,5	0,9	1,5	1,8	2,6	3,2	1,9	1,0	2,8	2,1	1,2	0,3
2021	1,8	1,0	1,4	3,5	3,2	4,6	1,3	3,8	3,6	3,1	1,5	0,2
2018 I	2,8	2,5	1,6	4,5	7,1	11,5	2,2	2,1	4,0	4,7	2,9	-0,1
II	2,3	2,1	1,7	7,9	7,5	8,2	6,8	8,3	3,1	6,3	3,2	-0,9
III	2,2	1,6	1,9	5,3	6,1	7,1	4,9	4,6	1,6	2,5	2,5	-0,2
IV	2,1	1,2	2,2	3,5	5,7	4,4	7,3	1,4	0,1	-0,3	2,0	0,1
2019 I	2,2	1,0	2,2	4,8	4,2	3,2	5,5	5,3	0,3	-0,4	1,9	0,3
II	2,0	0,6	2,2	1,0	2,9	4,2	1,3	-0,8	2,2	-0,7	1,0	1,0
III	2,0	1,5	2,5	2,0	-0,7	1,8	-3,7	4,7	2,3	2,0	1,8	0,2
IV	1,7	1,5	2,5	3,0	-0,7	2,4	-4,3	6,6	2,3	3,5	2,0	-0,3
2020 I	1,5	1,6	2,2	1,9	-0,8	1,9	-4,1	4,5	1,8	3,2	1,9	-0,4
II	1,4	1,8	2,1	2,5	-0,8	1,1	-3,2	5,7	0,8	2,8	2,0	-0,6
III	1,5	1,0	1,5	2,0	2,6	3,0	2,0	1,4	3,7	3,2	1,3	0,3
IV	1,7	1,0	1,2	2,4	2,5	3,2	1,4	2,4	4,3	3,2	1,3	0,4
Volumen encadenado, tasas de crecimiento intertrimestrales anualizadas												
2018 I	2,0	1,4	2,1	0,8	8,5	9,2	7,5	-5,9	1,5	0,8	1,7	0,3
II	2,2	1,7	1,9	14,9	7,4	1,7	14,6	22,5	-0,6	4,9	4,0	-1,8
III	2,0	0,9	2,5	0,9	3,6	6,1	0,8	-1,5	-3,8	-5,6	1,5	0,5
IV	2,3	0,8	2,3	-1,9	3,5	0,8	6,8	-6,9	3,6	-0,9	0,7	1,5
2019 I	2,2	0,7	2,2	5,9	2,5	4,4	0,3	9,2	2,3	0,3	1,5	0,7
II	1,6	0,1	1,8	-0,8	1,8	5,5	-2,5	-3,3	6,9	3,6	0,4	1,2
III	1,7	4,3	3,6	5,2	-10,0	-3,5	-17,6	22,1	-3,3	5,2	4,6	-2,9
IV	1,1	1,0	2,4	1,8	3,6	3,2	4,1	0,0	3,6	4,9	1,4	-0,3
2020 I	1,4	1,0	1,0	1,6	1,9	2,4	1,2	1,2	0,0	-1,0	1,1	0,3
II	1,4	1,0	1,2	1,6	1,9	2,4	1,2	1,2	2,8	2,0	1,1	0,3
III	2,1	1,0	1,2	3,1	3,0	4,1	1,6	3,2	8,7	7,0	1,4	0,7
IV	1,9	1,0	1,2	3,6	3,0	4,1	1,6	4,1	5,7	4,9	1,5	0,4
	Precios corrientes (mm. euros)	Porcentaje del PIB a precios corrientes										
2012	1.031	59,5	20,0	18,5	9,9	4,6	5,3	8,6	31,5	29,4	97,9	2,1
2013	1.020	59,0	19,9	17,4	8,7	3,9	4,8	8,7	33,0	29,0	96,1	3,9
2014	1.032	59,4	19,6	17,8	8,8	4,2	4,6	8,9	33,5	30,4	96,9	3,1
2015	1.078	58,5	19,5	18,0	10,0	4,0	4,6	9,3	33,6	30,6	97,0	3,0
2016	1.114	58,2	19,1	18,0	9,9	4,4	4,2	9,4	33,9	29,9	96,0	4,0
2017	1.162	58,4	18,6	18,7	10,3	4,8	4,2	9,6	35,2	31,6	96,4	3,6
2018	1.202	58,3	18,6	19,4	9,6	5,3	4,3	9,8	35,1	32,4	97,3	2,7
2019	1.238	57,6	19,1	19,7	9,9	5,7	4,2	9,8	35,0	32,2	97,2	2,8
2020	1.271	57,3	19,1	19,8	10,0	6,0	4,1	9,8	35,4	32,5	97,1	2,9
2021	1.307	56,9	19,0	20,3	10,3	6,3	4,1	10,0	36,1	33,2	97,1	2,9

* Datos corregidos de estacionalidad y calendario.

(a) Contribución al crecimiento del PIB.

Fuente: INE y Funcas (previsiones).

Gráfico 1.1.- PIB
Tasas de crecimiento

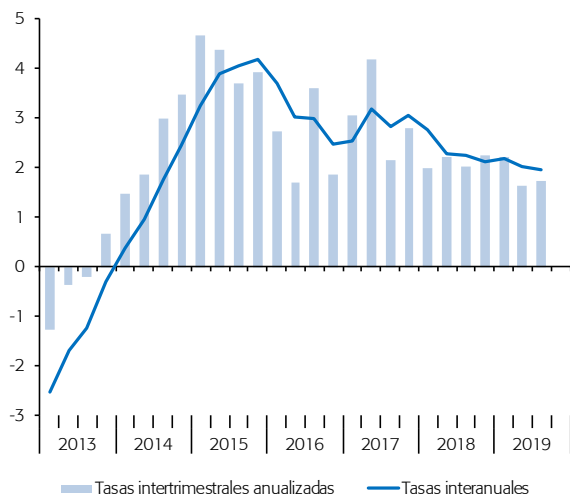


Gráfico 1.2.- Contribución al crecimiento del PIB
Puntos porcentuales

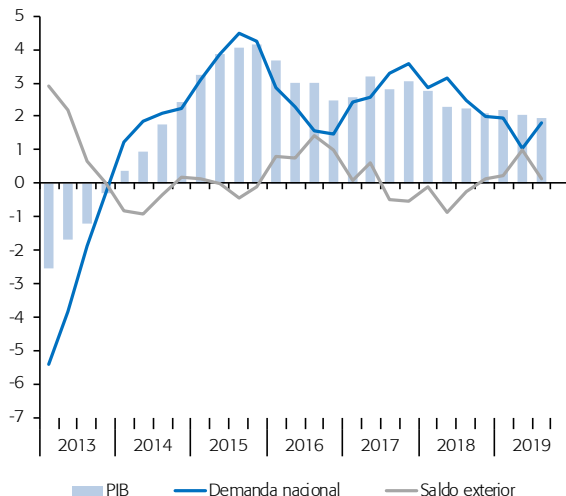


Gráfico 1.3.- Consumo final
Tasas de crecimiento interanuales

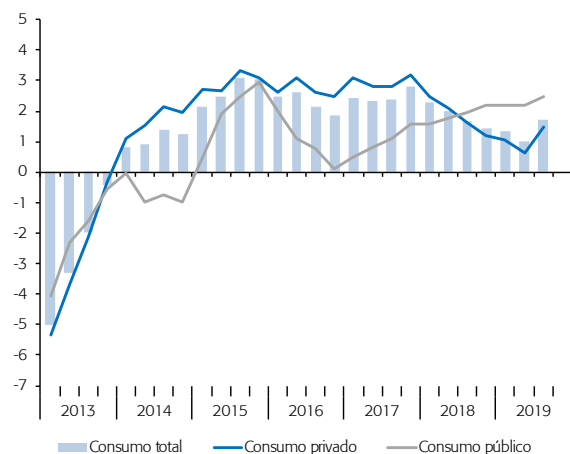
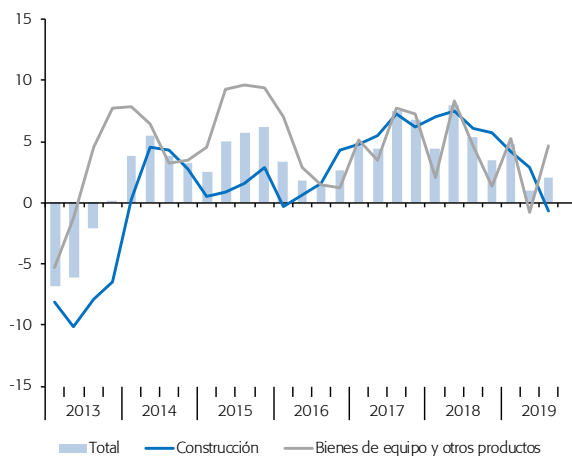


Gráfico 1.4.- Formación bruta de capital fijo
Tasas de crecimiento interanuales



Cuadro 2

Contabilidad Nacional: valor añadido bruto por sector económico*

	Valor añadido bruto a precios básicos								Impuestos netos sobre los productos	
	Total	Sector primario	Industria		Construcción	Servicios				
			Total	Manufacturas		Total	Administración Pública, salud y educación	Otros servicios		
Volumen encadenado, tasas de crecimiento interanuales										
2012	-2,9	-9,4	-5,3	-5,8	-9,6	-1,4	-1,7	-1,3	-3,8	
2013	-1,3	13,9	-4,0	-1,0	-10,3	-0,4	0,2	-0,7	-3,1	
2014	0,9	-1,3	1,3	2,1	-1,3	1,1	-0,7	1,7	6,1	
2015	3,3	4,7	3,0	4,6	5,4	3,1	1,1	3,8	9,6	
2016	2,8	4,8	4,1	2,3	3,9	2,4	1,4	2,7	5,2	
2017	2,9	-3,0	3,1	4,9	4,9	2,9	1,5	3,4	2,8	
2018	2,5	5,9	-0,4	0,7	5,7	2,7	1,7	3,0	1,2	
2017	IV	3,1	0,9	4,2	6,6	5,2	2,8	1,5	3,2	2,3
2018	I	2,8	5,9	0,4	1,7	5,0	3,0	1,9	3,4	2,4
	II	2,4	7,8	-0,3	1,2	5,5	2,5	1,2	2,9	1,5
	III	2,4	3,0	-0,2	0,2	6,2	2,6	1,8	2,9	0,8
	IV	2,3	6,9	-1,5	-0,3	5,9	2,7	2,0	2,9	0,0
2019	I	2,4	0,0	-0,7	-0,1	6,4	2,9	2,1	3,2	-0,5
	II	2,3	-4,6	0,2	-0,3	5,2	2,8	2,3	2,9	-0,4
	III	2,2	0,1	1,8	1,2	2,4	2,4	1,9	2,6	-0,6
Volumen encadenado, tasas de crecimiento intertrimestrales anualizadas										
2017	IV	2,9	7,7	3,2	2,3	6,5	2,4	1,5	2,6	1,8
2018	I	2,0	10,5	-1,7	-0,7	4,4	2,3	1,4	2,5	1,9
	II	2,4	8,3	-1,9	0,5	8,2	2,6	1,0	3,1	0,3
	III	2,3	-12,6	-0,3	-1,3	5,7	3,3	3,3	3,2	-0,6
	IV	2,6	25,0	-1,9	0,2	5,3	2,5	2,1	2,7	-1,4
2019	I	2,5	-15,4	1,2	0,1	6,4	3,2	1,8	3,7	-0,1
	II	1,7	-10,4	2,0	-0,2	3,4	2,0	1,8	2,1	0,7
	III	2,1	6,0	6,0	4,9	-5,2	1,8	1,7	1,8	-1,6
	Precios corrientes (mm. euros)	Porcentaje del VAB a precios corrientes								
2012	948	2,6	16,3	12,1	6,6	74,5	18,5	56,0	8,7	
2013	932	2,9	16,4	12,2	5,8	74,9	18,9	56,0	9,4	
2014	940	2,8	16,4	12,4	5,7	75,2	18,7	56,5	9,8	
2015	978	3,0	16,4	12,4	5,8	74,9	18,5	56,4	10,1	
2016	1.011	3,1	16,2	12,4	5,9	74,8	18,4	56,5	10,2	
2017	1.053	3,1	16,2	12,6	6,0	74,7	18,0	56,7	10,3	
2018	1.088	3,1	15,9	12,4	6,2	74,8	18,0	56,9	10,5	

* Datos corregidos de estacionalidad y calendario.

Fuente: INE.

Gráfico 2.1.- VAB por sector

Tasas de crecimiento interanuales

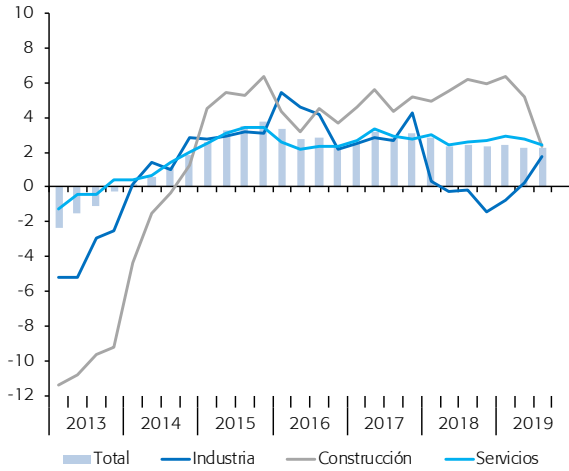


Gráfico 2.2.- VAB, industria

Tasas de crecimiento interanuales

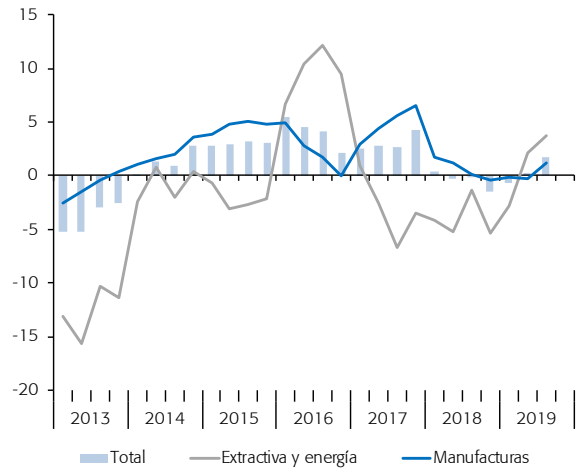


Gráfico 2.3.- VAB, servicios

Tasas de crecimiento interanuales

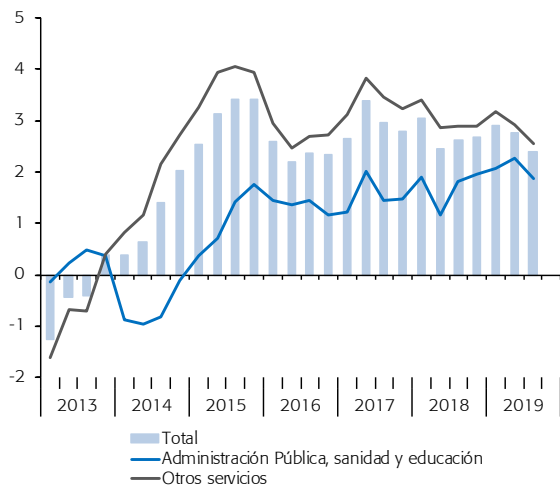
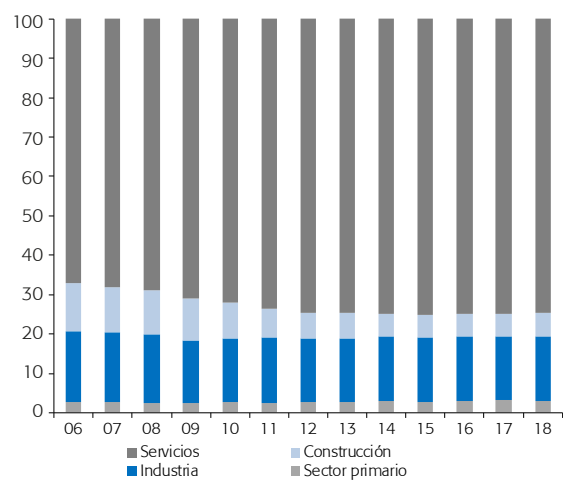


Gráfico 2.4.- VAB, estructura sectorial

Porcentaje del VAB a precios básicos



Cuadro 3

Contabilidad Nacional: productividad y costes laborales

Previsiones en azul

	Total economía						Manufacturas					
	PIB, precios constantes	Empleo (puestos de trabajo equivalentes a tiempo completo)	Productividad del trabajo	Remuneración por asalariado	Costes laborales unitarios nominales	Costes laborales unitarios reales (a)	VAB, precios constantes	Empleo (puestos de trabajo equivalentes a tiempo completo)	Productividad del trabajo	Remuneración por asalariado	Costes laborales unitarios nominales	Costes laborales unitarios reales (a)
	1	2	3=1/2	4	5=4/3	6	7	8	9=7/8	10	11=10/9	12
Índices, 2010 = 100, corregidos de estacionalidad y calendario												
2012	96,4	92,4	104,3	99,9	95,7	96,1	94,6	87,6	108,0	103,6	95,9	98,8
2013	95,0	89,3	106,4	101,1	95,1	95,1	93,7	82,7	113,2	105,4	93,1	95,3
2014	96,3	90,2	106,8	101,4	95,0	95,2	95,6	81,2	117,7	106,1	90,2	92,2
2015	100,0	93,0	107,5	102,0	94,9	94,6	100,0	83,1	120,3	105,4	87,6	89,8
2016	103,0	95,6	107,7	101,4	94,1	93,5	102,3	86,0	119,0	105,5	88,7	90,2
2017	106,0	98,3	107,8	102,1	94,7	92,9	107,3	89,2	120,3	106,5	88,5	89,4
2018	108,5	100,8	107,6	103,2	95,9	92,9	108,0	91,0	118,7	107,0	90,1	90,0
2019	110,6	103,0	107,3	105,2	98,0	94,0	--	--	--	--	--	--
2020	112,2	104,2	107,7	106,3	98,7	93,6	--	--	--	--	--	--
2021	114,2	105,8	108,0	107,5	99,6	93,4	--	--	--	--	--	--
2017 IV	107,1	99,3	107,9	102,5	95,0	92,7	108,3	90,8	119,3	107,9	90,4	90,1
2018 I	107,6	99,8	107,9	102,6	95,1	92,7	108,1	90,9	118,9	106,4	89,5	89,9
II	108,2	100,5	107,7	102,8	95,4	92,6	108,2	91,1	118,7	106,6	89,8	89,5
III	108,8	101,2	107,5	103,4	96,2	93,3	107,9	91,0	118,5	107,1	90,3	90,0
IV	109,4	101,9	107,3	103,9	96,8	93,2	107,9	90,9	118,7	107,9	90,9	90,8
2019 I	110,0	102,5	107,3	104,5	97,4	93,8	107,9	91,8	117,6	107,6	91,5	90,6
II	110,4	103,0	107,2	105,2	98,1	93,5	107,9	92,4	116,8	107,8	92,3	90,2
III	110,9	103,1	107,6	105,7	98,2	93,6	109,2	93,5	116,8	107,7	92,2	90,8
Tasas de crecimiento interanuales												
2012	-3,0	-5,0	2,1	-0,4	-2,5	-2,4	-5,8	-8,1	2,4	2,0	-0,4	0,0
2013	-1,4	-3,3	2,0	1,3	-0,7	-1,1	-1,0	-5,5	4,8	1,7	-2,9	-3,5
2014	1,4	1,0	0,4	0,3	-0,1	0,1	2,1	-1,9	4,0	0,7	-3,2	-3,3
2015	3,8	3,2	0,6	0,6	-0,1	-0,6	4,6	2,4	2,2	-0,7	-2,9	-2,6
2016	3,0	2,8	0,2	-0,6	-0,8	-1,1	2,3	3,5	-1,1	0,1	1,2	0,4
2017	2,9	2,8	0,0	0,7	0,7	-0,7	4,9	3,7	1,1	1,0	-0,2	-0,9
2018	2,4	2,5	-0,2	1,0	1,2	0,1	0,7	2,0	-1,3	0,5	1,8	0,7
2019	1,9	2,2	-0,3	1,9	2,2	1,1	--	--	--	--	--	--
2020	1,5	1,1	0,4	1,1	0,7	-0,4	--	--	--	--	--	--
2021	1,8	1,5	0,2	1,1	0,9	-0,2	--	--	--	--	--	--
2017 IV	3,0	2,9	0,1	0,8	0,6	-0,9	6,6	4,1	2,4	1,9	-0,5	-1,1
2018 I	2,8	2,6	0,2	0,6	0,4	-0,8	1,7	3,6	-1,8	0,4	2,3	0,8
II	2,3	2,4	-0,1	0,9	1,0	-0,1	1,2	2,9	-1,7	0,5	2,3	0,6
III	2,2	2,5	-0,2	1,3	1,5	0,6	0,2	1,5	-1,3	0,9	2,3	0,8
IV	2,1	2,7	-0,6	1,3	1,9	0,6	-0,3	0,2	-0,5	0,0	0,6	0,8
2019 I	2,2	2,7	-0,6	1,9	2,5	1,2	-0,1	1,0	-1,1	1,1	2,3	0,8
II	2,0	2,5	-0,5	2,4	2,8	1,0	-0,3	1,4	-1,6	1,1	2,8	0,8
III	2,0	1,8	0,1	2,2	2,1	0,4	1,2	2,7	-1,4	0,6	2,1	0,8

(a) CLU nominales deflactados con el deflactor del PIB/VAB.

Fuente: INE y Funcas (previsiones).

Gráfico 3.1.- CLU nominales, total economía
Índices, 2000=100

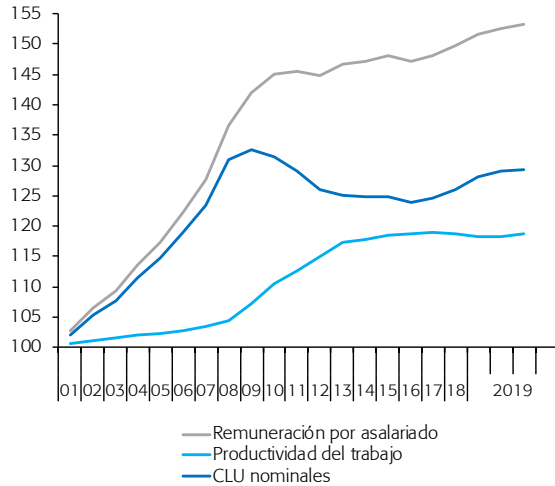
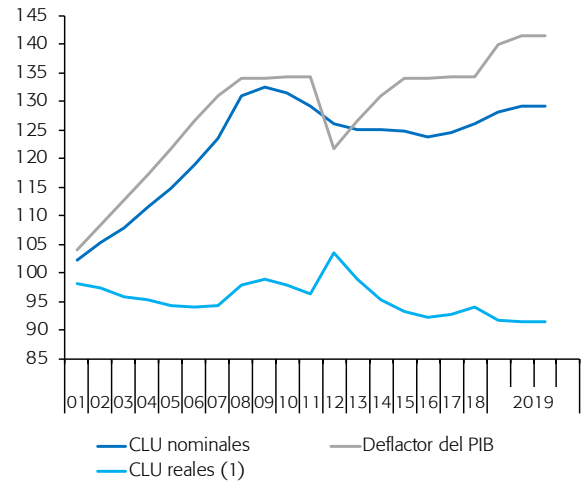


Gráfico 3.2.- CLU reales, total economía
Índices, 2000=100



(1) CLU nominales deflactados por el deflactor del PIB.

Gráfico 3.3.- CLU nominales, manufacturas
Índices, 2000=100

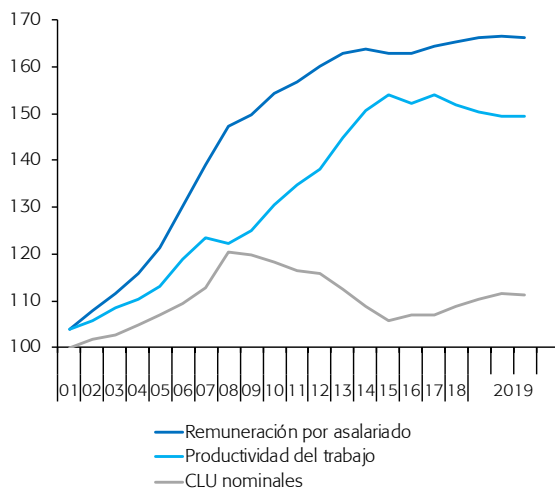
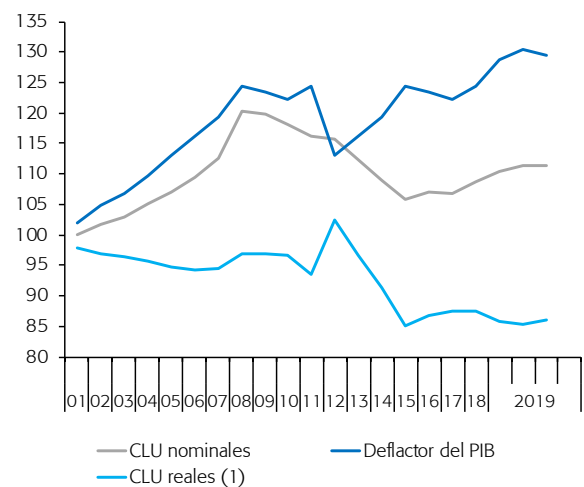


Gráfico 3.4.- CLU reales, manufacturas
Índices, 2000=100



(1) CLU nominales deflactados por el deflactor del PIB.

Cuadro 4

Contabilidad Nacional: renta nacional y su distribución

Previsiones en azul

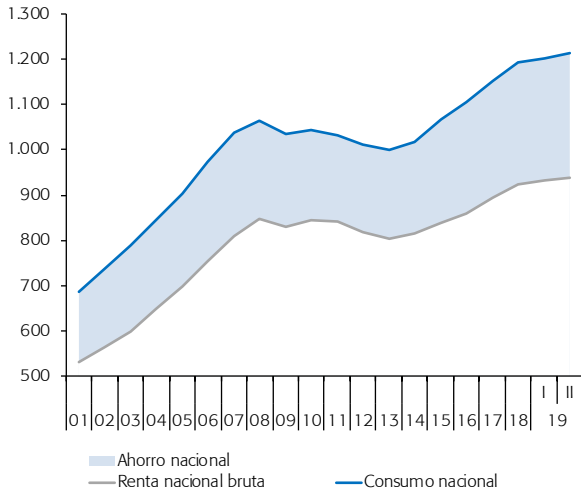
	PIB	Remuneración de los asalariados	Excedente bruto de explotación	Renta nacional bruta disponible	Consumo final nacional	Ahorro nacional bruto (a)	Formación bruta de capital	Remuneración de los asalariados	Excedente bruto de explotación	Tasa de ahorro	Tasa de inversión	Balanza por cuenta corriente	Capacidad (+) o necesidad (-) de financiación de la nación
	MM euros, suma móvil 4 trimestres							Porcentaje del PIB					
2012	1.031,1	481,4	458,5	1.010,7	819,7	191,0	190,1	46,7	44,5	18,5	18,4	0,1	0,6
2013	1.020,3	467,5	455,0	1.001,1	804,6	196,5	175,7	45,8	44,6	19,3	17,2	2,0	2,6
2014	1.032,2	473,5	455,4	1.017,7	815,4	202,3	184,8	45,9	44,1	19,6	17,9	1,7	2,1
2015	1.077,6	492,9	472,6	1.066,7	840,1	226,5	204,7	45,7	43,9	21,0	19,0	2,0	2,7
2016	1.113,8	503,7	495,8	1.104,8	860,5	244,3	208,9	45,2	44,5	21,9	18,8	3,2	3,4
2017	1.161,9	523,4	518,7	1.151,4	894,6	256,8	225,7	45,1	44,6	22,1	19,4	2,7	2,9
2018	1.202,2	544,6	531,8	1.192,9	924,6	268,2	244,9	45,3	44,2	22,3	20,4	1,9	2,4
2019	1.238,3	568,7	537,8	1.224,1	948,9	275,2	255,3	45,9	43,4	22,2	20,6	1,6	2,0
2020	1.270,6	583,0	552,0	1.258,0	969,9	288,1	263,3	45,9	43,4	22,7	20,7	2,0	2,3
2021	1.307,1	600,1	567,0	1.294,7	992,2	302,5	277,1	45,9	43,4	23,1	21,2	1,9	2,3
2017 IV	1.161,9	523,4	518,7	1.151,4	894,6	256,8	225,7	45,1	44,6	22,1	19,4	2,7	2,9
2018 I	1.173,2	528,1	524,1	1.161,7	902,1	259,6	228,9	45,0	44,7	22,1	19,5	2,6	2,9
II	1.182,9	533,1	527,0	1.172,8	909,0	263,8	234,9	45,1	44,5	22,3	19,9	2,4	2,7
III	1.192,2	538,7	529,1	1.181,7	917,2	264,6	239,1	45,2	44,4	22,2	20,1	2,1	2,5
IV	1.202,2	544,6	531,8	1.192,9	924,6	268,2	244,9	45,3	44,2	22,3	20,4	1,9	2,4
2019 I	1.212,4	551,3	533,9	1.202,7	931,4	271,3	251,3	45,5	44,0	22,4	20,7	1,6	2,1
II	1.224,0	558,3	538,2	1.214,1	938,6	275,6	254,3	45,6	44,0	22,5	20,8	1,7	2,2
III	1.235,2	564,5	542,6	--	945,6	--	257,6	45,7	43,9	--	20,9	--	--
	Tasas de crecimiento interanuales							Diferencia en puntos porcentuales sobre el año anterior					
2012	-3,1	-6,2	-1,2	-2,1	-2,6	0,6	-13,1	-1,6	0,8	0,7	-2,1	2,8	3,0
2013	-1,0	-2,9	-0,8	-1,0	-1,8	2,9	-7,6	-0,9	0,1	0,7	-1,2	2,0	2,0
2014	1,2	1,3	0,1	1,7	1,3	3,0	5,2	0,1	-0,5	0,3	0,7	-0,3	-0,5
2015	4,4	4,1	3,8	4,8	3,0	12,0	10,8	-0,1	-0,3	1,4	1,1	0,3	0,5
2016	3,4	2,2	4,9	3,6	2,4	7,8	2,0	-0,5	0,7	0,9	-0,2	1,1	0,7
2017	4,3	3,9	4,6	4,2	4,0	5,1	8,1	-0,2	0,1	0,2	0,7	-0,5	-0,5
2018	3,5	4,0	2,5	3,6	3,4	4,4	8,5	0,2	-0,4	0,2	0,9	-0,7	-0,5
2019	3,0	4,4	1,1	2,6	2,6	2,6	4,2	0,6	-0,8	-0,1	0,2	-0,3	-0,4
2020	2,6	2,5	2,6	2,8	2,2	4,7	3,1	0,0	0,0	0,5	0,1	0,4	0,3
2021	2,9	2,9	2,7	2,9	2,3	5,0	5,3	0,0	0,0	0,4	0,5	-0,1	0,0
2017 IV	4,3	3,9	4,6	4,2	4,0	5,1	8,1	-0,2	0,1	0,2	0,7	-0,5	-0,5
2018 I	4,4	3,9	4,9	4,0	3,8	4,4	8,3	-0,2	0,2	0,0	0,7	-0,7	-0,5
II	4,0	3,9	4,0	4,0	3,6	5,6	9,3	0,0	0,0	0,3	1,0	-0,6	-0,5
III	3,8	4,0	3,3	3,8	3,5	4,7	8,3	0,1	-0,2	0,2	0,8	-0,6	-0,5
IV	3,5	4,0	2,5	3,6	3,4	4,4	8,5	0,2	-0,4	0,2	0,9	-0,7	-0,5
2019 I	3,3	4,4	1,9	3,5	3,3	4,5	9,8	0,5	-0,6	0,2	1,2	-1,0	-0,8
II	3,5	4,7	2,1	3,5	3,3	4,5	8,3	0,5	-0,6	0,2	0,9	-0,7	-0,5
III	3,6	4,8	2,6	--	3,1	--	7,8	0,5	-0,5	--	0,8	--	--

(a) Incluyendo ajustes por variación participación en reservas de fondos de pensiones.

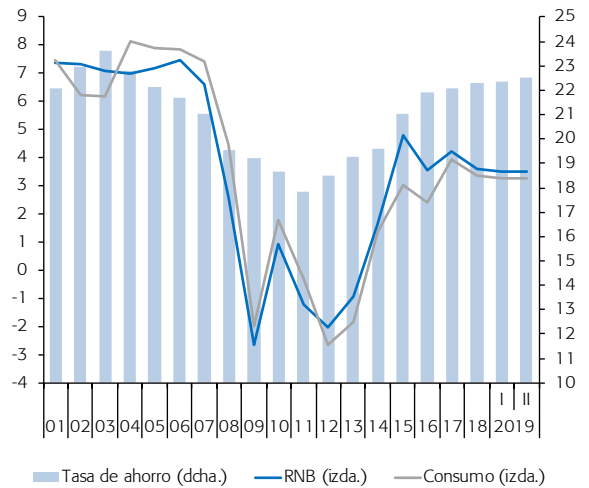
Fuente: INE y Funcas (previsiones).

Gráfico 4.1.- Renta nacional, consumo y ahorro

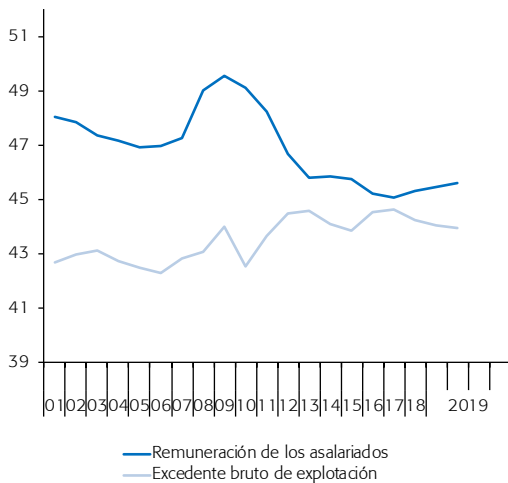
Miles mill. euros, suma móvil 4 trimestres

**Gráfico 4.2.- Renta nacional, consumo y tasa de ahorro**

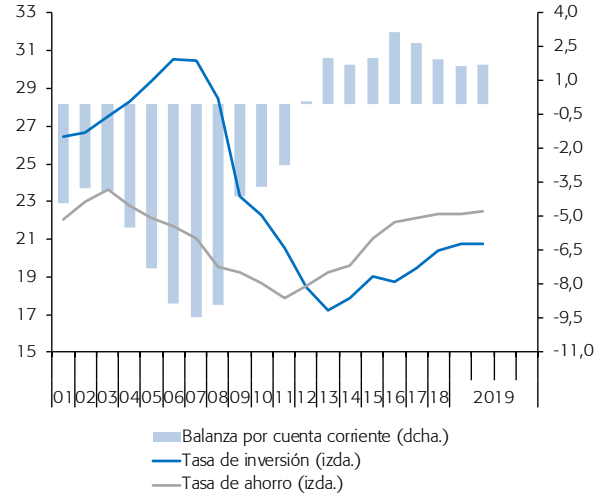
Variación interanual en % y porcentaje del PIB, sumas móviles 4 trimestres

**Gráfico 4.3.- Distribución funcional de la renta**

Porcentaje del PIB, sumas móviles de 4 trimestres

**Gráfico 4.4.- Ahorro, inversión y saldo por cuenta corriente**

Porcentaje del PIB, sumas móviles de 4 trimestres



Cuadro 5

Contabilidad Nacional: hogares y sociedades no financieras

Previsiones en azul

	Hogares							Sociedades no financieras						
	Renta disponible bruta (RDB)	Gasto en consumo final	Ahorro bruto	Formación bruta de capital	Tasa de ahorro	Formación bruta de capital	Cap. o nec. de financiación	Excedente bruto de explotación	Ahorro bruto	Formación bruta de capital	Tasa de ahorro	Formación bruta de capital	Cap. o nec. de financiación	
	MM euros, suma móvil 4 trimestres			Porcentaje de la RDB	Porcentaje del PIB	MM euros, suma móvil 4 trimestres			Porcentaje del PIB					
2012	658,2	613,7	42,8	42,5	6,5	4,1	0,1	227,3	155,9	114,2	15,1	11,1	4,3	
2013	655,9	601,7	51,7	31,0	7,9	3,0	1,9	228,6	167,4	114,7	16,4	11,2	5,3	
2014	656,2	612,7	41,5	30,2	6,3	2,9	1,0	228,7	171,7	127,7	16,6	12,4	4,7	
2015	682,2	630,2	49,0	30,5	7,2	2,8	1,7	241,0	185,1	140,4	17,2	13,0	4,4	
2016	700,6	648,3	49,2	31,8	7,0	2,9	1,4	255,3	196,2	149,2	17,6	13,4	4,4	
2017	721,1	678,2	39,8	37,1	5,5	3,2	0,0	266,8	202,1	160,1	17,4	13,8	3,8	
2018	747,9	700,8	44,3	41,4	5,9	3,4	0,0	270,0	198,8	175,0	16,5	14,6	2,2	
2019	776,9	713,0	61,1	46,5	7,9	3,8	1,1	271,2	195,8	180,5	15,8	14,6	1,4	
2020	793,5	727,5	63,2	49,7	8,0	3,9	1,0	279,3	207,3	185,1	16,3	14,6	1,9	
2021	812,1	743,6	65,7	53,5	8,1	4,1	0,9	289,2	211,5	194,4	16,2	14,9	1,5	
2017 III	713,7	671,3	39,7	35,8	5,6	3,1	0,1	262,4	197,2	156,5	17,2	13,6	3,7	
IV	721,1	678,2	39,8	37,1	5,5	3,2	0,0	266,8	202,1	160,1	17,4	13,8	3,8	
2018 I	727,0	684,3	39,8	37,0	5,5	3,2	0,0	268,4	203,9	163,6	17,4	14,0	3,6	
II	734,0	689,5	41,6	38,3	5,7	3,2	0,1	269,5	204,6	166,7	17,3	14,1	3,4	
III	739,7	695,5	41,5	39,3	5,6	3,3	0,0	270,0	202,2	172,1	17,0	14,5	2,7	
IV	747,9	700,8	44,3	41,4	5,9	3,4	0,0	270,0	198,8	175,0	16,5	14,6	2,2	
2019 I	755,0	705,5	46,8	42,0	6,2	3,5	0,2	271,1	199,2	179,6	16,4	14,8	1,9	
II	766,9	709,1	55,3	41,6	7,2	3,4	0,9	272,9	198,0	184,3	16,2	15,1	1,4	
	Tasas de crecimiento interanuales				Diferencia sobre año anterior			Tasas de crecimiento interanuales				Diferencia sobre año anterior		
2012	-5,2	-1,3	-39,2	-22,0	-3,6	-1,0	-1,5	-1,3	4,8	1,1	1,1	0,5	0,6	
2013	-0,4	-2,0	20,9	-27,0	1,4	-1,1	1,8	0,6	7,4	0,5	1,3	0,2	1,0	
2014	0,0	1,8	-19,8	-2,7	-1,6	-0,1	-1,0	0,0	2,5	11,3	0,2	1,1	-0,6	
2015	4,0	2,9	18,1	1,1	0,9	-0,1	0,7	5,4	7,8	10,0	0,5	0,7	-0,3	
2016	2,7	2,9	0,5	4,2	-0,2	0,0	-0,3	5,9	6,0	6,2	0,4	0,4	0,0	
2017	2,9	4,6	-19,3	16,8	-1,5	0,3	-1,4	4,5	3,0	7,3	-0,2	0,4	-0,7	
2018	3,7	3,3	11,3	11,6	0,4	0,2	0,0	1,2	-1,6	9,4	-0,9	0,8	-1,5	
2019	3,9	1,7	38,0	12,3	1,9	0,3	1,1	0,4	-1,5	3,1	-0,7	0,0	-0,8	
2020	2,1	2,0	3,4	6,8	0,1	0,2	-0,1	3,0	5,9	2,6	0,5	0,0	0,5	
2021	2,3	2,2	4,0	7,6	0,1	0,2	-0,1	3,5	2,0	5,0	-0,1	0,3	-0,5	
2017 III	2,7	4,5	-20,5	15,0	-1,6	0,3	-1,4	3,9	-0,6	6,2	-0,8	0,3	-1,2	
IV	2,9	4,6	-19,3	16,8	-1,5	0,3	-1,4	4,5	3,0	7,3	-0,2	0,4	-0,7	
2018 I	3,2	4,2	-9,8	9,5	-0,8	0,2	-0,7	4,1	2,4	9,2	-0,3	0,6	-1,0	
II	3,3	3,7	-2,3	11,5	-0,3	0,2	-0,5	3,2	4,0	8,6	0,0	0,6	-0,6	
III	3,6	3,6	4,6	10,0	0,0	0,2	-0,1	2,9	2,5	10,0	-0,2	0,8	-1,0	
IV	3,7	3,3	11,3	11,6	0,4	0,2	0,0	1,2	-1,6	9,4	-0,9	0,8	-1,5	
2019 I	3,9	3,1	17,6	13,4	0,7	0,3	0,2	1,0	-2,3	9,8	-1,0	0,8	-1,7	
II	4,5	2,8	32,9	8,5	1,5	0,2	0,9	1,3	-3,3	10,6	-1,1	1,0	-2,0	

Fuente: INE (CNTR) y Funcas (previsiones).

Gráfico 5.1.- Hogares: capacidad o necesidad de financiación

Porcentaje del PIB, medias móviles de 4 trimestres

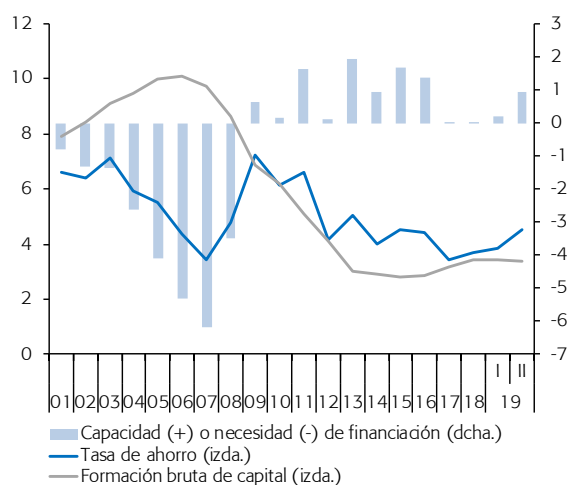
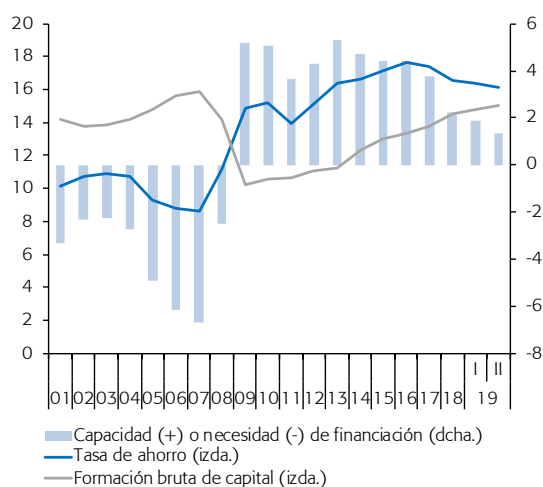


Gráfico 5.2.- Sociedades no financieras: capacidad o necesidad de financiación

Porcentaje del PIB, medias móviles de 4 trimestres



Cuadro 6

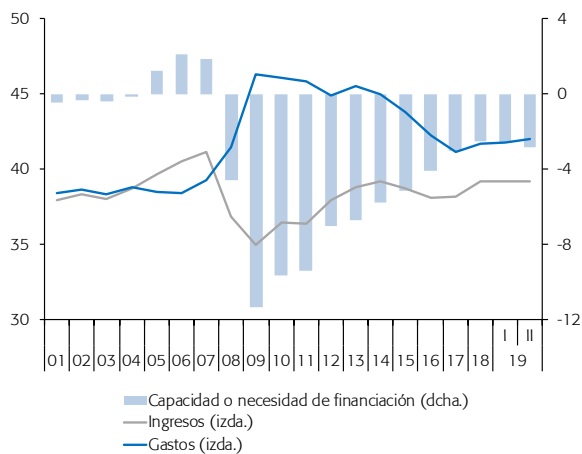
Contabilidad Nacional: cuenta de las administraciones públicas

Previsiones en azul

	Valor añadido bruto	Impuestos sobre la producción y las importaciones (recibidos)	Impuestos sobre la renta y el patrimonio (recibidos)	Cotizaciones sociales (recibidas)	Remuneración de asalariados	Intereses y otras rentas del capital netas (pagadas)	Prestaciones sociales (pagadas)	Subvenciones y transferencias corrientes netas (pagadas)	Renta disponible bruta	Gasto en consumo final	Ahorro bruto	Gastos de capital netos	Capacidad (+) o necesidad (-) de financiación	Capacidad (+) o necesidad (-) de financiación excluyendo ayudas a entidades financieras
	1	2	3	4	5	6	7	8	9=1+2+3+4-5-6-7-8	10	11=9-10	12	13=11-12	14
MM euros, suma móvil 4 trimestres														
2012	143,0	105,0	103,0	129,8	113,6	20,6	167,9	19,2	159,5	206,0	-46,5	64,2	-110,7	-72,4
2013	143,5	112,4	102,2	126,9	114,4	23,7	170,4	20,4	156,0	202,9	-46,8	25,0	-71,8	-68,5
2014	143,5	118,0	104,4	129,0	115,0	25,0	170,7	20,5	163,8	202,7	-38,9	22,2	-61,1	-59,7
2015	147,6	126,0	107,1	131,5	119,2	23,4	170,2	21,4	177,9	209,9	-32,0	23,8	-55,8	-55,2
2016	149,8	128,4	110,0	135,6	121,5	22,0	173,7	20,8	185,7	212,3	-26,5	21,4	-48,0	-45,6
2017	152,2	134,5	116,9	142,4	123,5	21,8	177,3	20,3	203,1	216,3	-13,2	21,9	-35,1	-34,6
2018	156,7	140,4	127,3	149,4	127,6	21,5	185,2	21,4	218,1	223,8	-5,7	24,8	-30,5	-30,4
2019	166,0	146,5	132,4	162,2	133,4	21,5	199,1	22,1	231,1	235,9	-4,8	25,3	-30,1	-30,1
2020	170,1	150,4	136,2	165,6	137,0	21,2	205,6	22,3	236,2	242,4	-6,2	25,7	-31,9	-31,9
2021	174,2	155,0	140,6	170,4	140,6	20,7	210,2	22,1	246,5	248,6	-2,1	26,3	-28,4	-28,4
2017 III	151,1	133,8	117,7	140,5	122,6	21,8	175,9	20,3	202,6	214,8	-12,2	21,7	-33,9	-33,4
IV	152,2	134,5	116,9	142,4	123,5	21,8	177,3	20,3	203,1	216,3	-13,2	21,9	-35,1	-34,6
2018 I	152,9	136,0	118,7	144,3	124,0	21,5	178,5	21,2	206,7	217,5	-10,8	23,4	-34,2	-33,8
II	153,8	137,9	120,1	146,0	124,8	20,9	180,0	20,8	211,3	219,0	-7,6	25,0	-32,6	-32,5
III	155,2	138,9	123,0	147,7	126,0	20,9	182,7	20,8	214,5	221,2	-6,7	25,1	-31,8	-31,7
IV	156,7	140,4	127,3	149,4	127,6	21,5	185,2	21,4	218,1	223,8	-5,7	24,8	-30,5	-30,4
2019 I	158,4	141,9	127,0	152,4	129,3	20,6	187,9	22,1	219,9	226,3	-6,4	24,7	-31,1	-31,3
II	160,8	141,7	129,0	155,3	131,6	21,0	192,2	22,6	219,2	229,3	-10,0	24,6	-34,6	-34,6
Porcentaje del PIB, suma móvil 4 trimestres														
2012	13,9	10,2	10,0	12,6	11,0	2,0	16,3	1,9	15,5	20,0	-4,5	6,2	-10,7	-7,0
2013	14,1	11,0	10,0	12,4	11,2	2,3	16,7	2,0	15,3	19,9	-4,6	2,4	-7,0	-6,7
2014	13,9	11,4	10,1	12,5	11,1	2,4	16,5	2,0	15,9	19,6	-3,8	2,1	-5,9	-5,8
2015	13,7	11,7	9,9	12,2	11,1	2,2	15,8	2,0	16,5	19,5	-3,0	2,2	-5,2	-5,1
2016	13,4	11,5	9,9	12,2	10,9	2,0	15,6	1,9	16,7	19,1	-2,4	1,9	-4,3	-4,1
2017	13,1	11,6	10,1	12,3	10,6	1,9	15,3	1,7	17,5	18,6	-1,1	1,9	-3,0	-3,0
2018	13,0	11,7	10,6	12,4	10,6	1,8	15,4	1,8	18,1	18,6	-0,5	2,1	-2,5	-2,5
2019	13,4	11,8	10,7	13,1	10,8	1,7	16,1	1,8	18,7	19,1	-0,4	2,0	-2,4	-2,4
2020	13,4	11,8	10,7	13,0	10,8	1,7	16,2	1,8	18,6	19,1	-0,5	2,0	-2,5	-2,5
2021	13,3	11,9	10,8	13,0	10,8	1,6	16,1	1,7	18,9	19,0	-0,2	2,0	-2,2	-2,2
2017 III	13,2	11,7	10,2	12,2	10,7	1,9	15,3	1,8	17,6	18,7	-1,1	1,9	-3,0	-2,9
IV	13,1	11,6	10,1	12,3	10,6	1,9	15,3	1,7	17,5	18,6	-1,1	1,9	-3,0	-3,0
2018 I	13,0	11,6	10,1	12,3	10,6	1,8	15,2	1,8	17,6	18,6	-0,9	2,0	-2,9	-2,9
II	13,0	11,7	10,2	12,4	10,6	1,8	15,2	1,8	17,9	18,5	-0,6	2,1	-2,8	-2,7
III	13,0	11,7	10,3	12,4	10,6	1,8	15,3	1,7	18,0	18,6	-0,6	2,1	-2,7	-2,7
IV	13,0	11,7	10,6	12,4	10,6	1,8	15,4	1,8	18,1	18,6	-0,5	2,1	-2,5	-2,5
2019 I	13,1	11,7	10,5	12,6	10,7	1,7	15,5	1,8	18,1	18,6	-0,5	2,0	-2,6	-2,6
II	13,1	11,6	10,5	12,7	10,8	1,7	15,7	1,8	17,9	18,7	-0,8	2,0	-2,8	-2,8

Fuente: INE y Funcas (previsiones).

Gráfico 6.1.- Sector público: ingresos, gastos y déficit (a)
 Porcentaje del PIB, medias móviles de 4 trimestres



(a) Excluyendo ayudas a entidades financieras.

Gráfico 6.2.- Sector público: principales ingresos
 Porcentaje del PIB, medias móviles de 4 trimestres

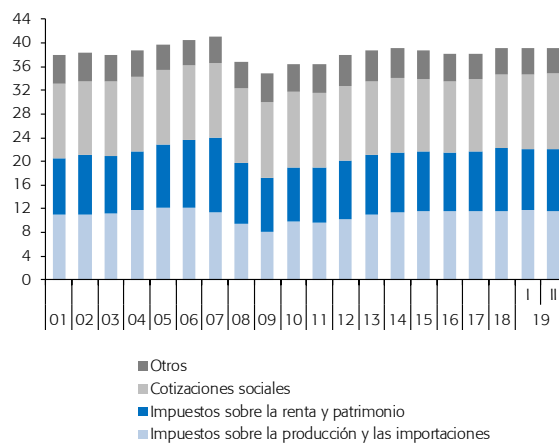


Gráfico 6.3.- Sector público: principales gastos
 Porcentaje del PIB, medias móviles de 4 trimestres

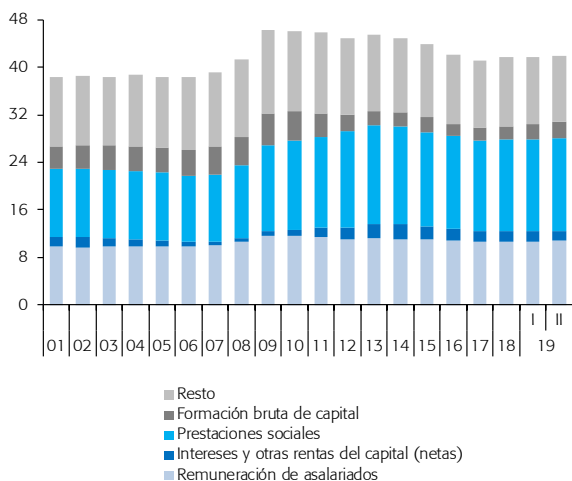
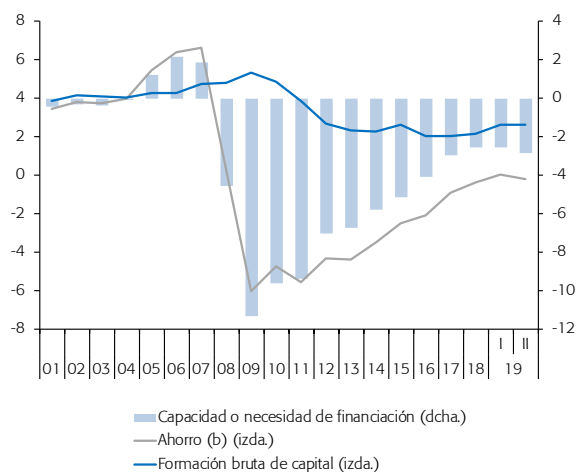


Gráfico 6.4.- Sector público: ahorro, inversión y déficit (a)
 Porcentaje del PIB, medias móviles de 4 trimestres



(a) Excluyendo ayudas a entidades financieras.

(b) Incluyendo transferencias netas de capital.

Cuadro 7

Déficit y deuda de las AA.PP. por nivel de gobierno

Previsiones en azul

	Capacidad (+) o necesidad (-) de financiación (a)					Deuda				
	Admón. central	CC.AA.	Corporaciones locales	Seguridad Social	Total AA.PP.	Admón. central	CC.AA.	Corporaciones locales	Seguridad Social	Total AA.PP. consolidado
	MM euros, suma móvil 4 trimestres					MM euros, final de periodo				
2012	-45,1	-20,6	3,3	-10,0	-72,4	761,2	189,2	44,0	17,2	889,9
2013	-46,5	-16,4	5,7	-11,3	-68,5	849,4	210,5	42,1	17,2	977,3
2014	-35,9	-18,7	5,5	-10,6	-59,7	901,4	237,9	38,3	17,2	1.039,4
2015	-28,2	-18,9	4,6	-12,9	-55,2	939,3	263,3	35,1	17,2	1.070,1
2016	-25,7	-9,5	7,0	-17,4	-45,6	968,4	277,0	32,2	17,2	1.104,6
2017	-20,6	-4,2	6,9	-16,8	-34,6	1.011,5	288,1	29,0	27,4	1.145,1
2018	-15,9	-3,3	6,1	-17,4	-30,4	1.047,2	293,4	25,8	41,2	1.173,3
2019	--	--	--	--	-30,1	--	--	--	--	1.202,4
2020	--	--	--	--	-31,9	--	--	--	--	1.233,3
2021	--	--	--	--	-28,4	--	--	--	--	1.260,6
2017 III	-15,6	-6,7	7,1	-18,2	-33,4	999,1	284,4	30,5	23,2	1.137,0
IV	-20,6	-4,2	6,9	-16,8	-34,6	1.011,5	288,1	29,0	27,4	1.145,1
2018 I	-21,4	-3,1	6,7	-16,0	-33,8	1.029,0	289,7	29,0	27,4	1.162,1
II	-18,6	-2,9	5,5	-16,5	-32,5	1.034,9	293,3	29,4	34,9	1.165,9
III	-18,0	-2,9	5,2	-16,0	-31,7	1.048,7	292,4	28,0	34,9	1.177,7
IV	-15,9	-3,3	6,1	-17,4	-30,4	1.047,2	293,4	25,8	41,2	1.173,3
2019 I	-18,4	-3,1	5,6	-15,3	-31,3	1.069,8	296,9	26,0	43,1	1.200,4
II	-18,2	-3,7	5,8	-18,3	-34,5	1.075,5	300,6	26,2	48,7	1.210,9
	Porcentaje del PIB, suma móvil 4 trimestres					Porcentaje del PIB				
2012	-4,4	-2,0	0,3	-1,0	-7,0	73,8	18,3	4,3	1,7	86,3
2013	-4,6	-1,6	0,6	-1,1	-6,7	83,3	20,6	4,1	1,7	95,8
2014	-3,5	-1,8	0,5	-1,0	-5,8	87,3	23,1	3,7	1,7	100,7
2015	-2,6	-1,8	0,4	-1,2	-5,1	87,2	24,4	3,3	1,6	99,3
2016	-2,3	-0,9	0,6	-1,6	-4,1	86,9	24,9	2,9	1,5	99,2
2017	-1,8	-0,4	0,6	-1,4	-3,0	87,1	24,8	2,5	2,4	98,6
2018	-1,3	-0,3	0,5	-1,4	-2,5	87,1	24,4	2,1	3,4	97,6
2019	--	--	--	--	-2,4	--	--	--	--	97,1
2020	--	--	--	--	-2,5	--	--	--	--	97,1
2021	--	--	--	--	-2,2	--	--	--	--	96,4
2017 III	-1,4	-0,6	0,6	-1,6	-2,9	87,0	24,8	2,7	2,0	99,0
IV	-1,8	-0,4	0,6	-1,4	-3,0	87,1	24,8	2,5	2,4	98,6
2018 I	-1,8	-0,3	0,6	-1,4	-2,9	87,8	24,7	2,5	2,3	99,2
II	-1,6	-0,2	0,5	-1,4	-2,7	87,5	24,8	2,5	3,0	98,6
III	-1,5	-0,2	0,4	-1,3	-2,7	88,1	24,6	2,4	2,9	98,9
IV	-1,3	-0,3	0,5	-1,4	-2,5	87,1	24,4	2,1	3,4	97,6
2019 I	-1,5	-0,3	0,5	-1,3	-2,6	88,2	24,5	2,1	3,5	98,9
II	-1,5	-0,3	0,5	-1,5	-2,8	87,8	24,6	2,1	4,0	98,9

(a) Excluyendo las pérdidas derivadas de los rescates a las entidades financieras.

Fuentes: INE, Banco de España y Funcas (previsiones).

Gráfico 7.1.- Déficit público

Porcentaje del PIB, sumas móviles de 4 trimestres

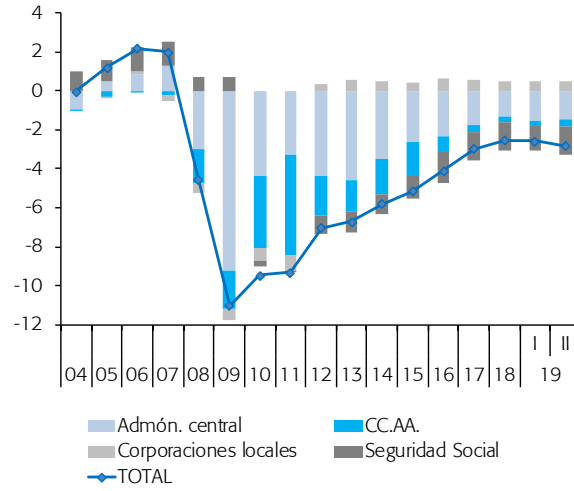
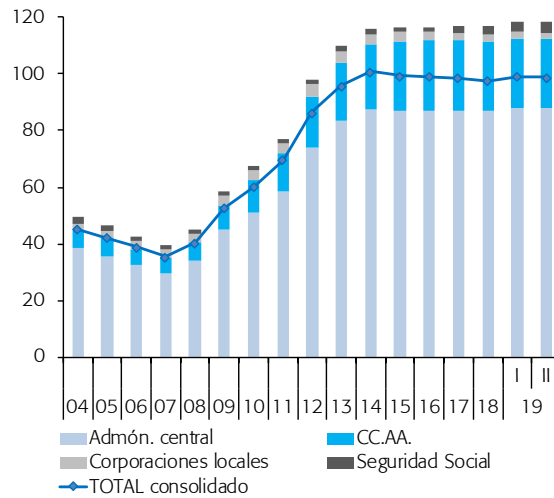


Gráfico 7.2.- Deuda pública

Porcentaje del PIB



Cuadro 8

Mercado de trabajo

Previsiones en azul

	Población de 16 o más años	Población activa		Ocupados		Desempleados		Tasa de actividad 16 o más años (a)	Tasa de ocupación 16 o más años (b)	Tasa de desempleo (c)				
		Original	CVE	Original	CVE	Original	CVE			Total	16-24 años	Españoles	Extranjeros	
		1	2=4+6	3=5+7	4	5	6			7	8	9	10=7/3	11
		Millones							Porcentaje					
2012	38,8	23,4	--	17,6	--	5,8	--	60,4	45,4	24,8	52,9	23,0	35,9	
2013	38,6	23,2	--	17,1	--	6,1	--	60,0	44,4	26,1	55,5	24,4	37,0	
2014	38,5	23,0	--	17,3	--	5,6	--	59,6	45,0	24,4	53,2	23,0	34,5	
2015	38,5	22,9	--	17,9	--	5,1	--	59,5	46,4	22,1	48,3	20,9	30,5	
2016	38,5	22,8	--	18,3	--	4,5	--	59,2	47,6	19,6	44,4	18,7	26,6	
2017	38,7	22,7	--	18,8	--	3,9	--	58,8	48,7	17,2	38,6	16,3	23,8	
2018	38,9	22,8	--	19,3	--	3,5	--	58,6	49,7	15,3	34,4	14,3	21,9	
2019	39,3	23,0	--	19,7	--	3,2	--	58,6	50,3	14,1	--	--	--	
2020	39,5	23,0	--	20,0	--	3,0	--	58,1	50,5	13,0	--	--	--	
2021	39,7	23,1	--	20,3	--	2,8	--	58,1	51,0	12,1	--	--	--	
2017	IV	38,7	22,8	22,8	19,0	18,9	3,8	3,9	58,8	48,8	16,5	37,5	15,6	23,6
2018	I	38,8	22,7	22,7	18,9	19,0	3,8	3,8	58,7	49,0	16,7	36,3	15,7	24,3
	II	38,8	22,8	22,8	19,3	19,2	3,5	3,6	58,7	49,4	15,3	34,7	14,3	21,9
	III	38,9	22,9	22,8	19,5	19,3	3,3	3,5	58,6	49,6	14,6	33,0	13,7	20,6
	IV	39,0	22,9	22,8	19,6	19,5	3,3	3,4	58,6	49,9	14,4	33,5	13,5	20,8
2019	I	39,1	22,8	22,9	19,5	19,6	3,4	3,3	58,5	50,0	14,7	35,0	13,8	20,9
	II	39,2	23,0	23,0	19,8	19,6	3,2	3,3	58,6	50,0	14,0	33,2	13,1	20,3
	III	39,3	23,1	23,0	19,9	19,6	3,2	3,4	58,6	50,0	13,9	31,7	13,1	19,3
		Tasas de crecimiento (d)							Diferencia sobre el año anterior en pp					
2012		-0,5	0,0	--	-4,3	--	15,9	--	0,4	-2,3	3,4	6,7	3,5	3,3
2013		-0,5	-1,1	--	-2,8	--	4,1	--	-0,4	-1,1	1,3	2,6	1,5	1,1
2014		-0,3	-1,0	--	1,2	--	-7,3	--	-0,4	0,7	-1,7	-2,3	-1,4	-2,5
2015		0,0	-0,1	--	3,0	--	-9,9	--	-0,1	1,4	-2,4	-4,9	-2,1	-4,0
2016		0,1	-0,4	--	2,7	--	-11,4	--	-0,3	1,2	-2,4	-3,9	-2,2	-3,8
2017		0,3	-0,4	--	2,6	--	-12,6	--	-0,4	1,1	-2,4	-5,9	-2,4	-2,8
2018		0,6	0,3	--	2,7	--	-11,2	--	-0,2	1,0	-2,0	-4,2	-2,0	-1,9
2019		1,0	0,8	--	2,2	--	-6,6	--	-0,1	0,6	-1,1	--	--	--
2020		0,7	-0,1	--	1,2	--	-8,0	--	-0,5	0,2	-1,1	--	--	--
2021		0,5	0,5	--	1,5	--	-6,2	--	0,0	0,5	-0,9	--	--	--
2017	IV	0,3	0,1	0,3	2,6	1,7	-11,1	-5,9	-0,2	1,1	-2,1	-5,5	-2,3	-1,1
2018	I	0,4	-0,1	-0,3	2,4	1,9	-10,8	-10,6	-0,3	0,9	-2,0	-5,3	-2,1	-1,2
	II	0,5	0,5	0,6	2,8	4,1	-10,8	-16,1	-0,1	1,1	-1,9	-4,8	-2,0	-1,7
	III	0,6	0,3	0,5	2,5	2,5	-10,9	-9,7	-0,2	0,9	-1,8	-3,0	-1,8	-2,1
	IV	0,8	0,5	0,8	3,0	3,4	-12,3	-12,6	-0,2	1,1	-2,1	-3,9	-2,0	-2,8
2019	I	0,9	0,7	0,7	3,2	2,5	-11,6	-9,3	-0,1	1,1	-2,0	-1,4	-1,9	-3,4
	II	1,0	0,9	1,3	2,4	1,0	-7,4	3,0	-0,1	0,7	-1,3	-1,5	-1,3	-1,7
	III	1,1	1,0	1,3	1,8	0,4	-3,4	7,1	0,0	0,4	-0,6	-1,3	-0,6	-1,3

(a) Población activa de 16 o más años sobre población de 16 o más años. (b) Ocupados de 16 o más años sobre población de 16 o más años. (c) Desempleados en cada grupo sobre población activa en cada grupo. (d) Tasas de crecimiento interanual para datos originales; tasas de crecimiento intertrimestral anualizadas para datos CVE.

Fuente: INE (EPA) y Funcas.

Gráfico 8.1.- Población activa, empleo y desempleo, CVE

Tasas de crecimiento sobre periodo anterior y porcentaje de la pob. activa

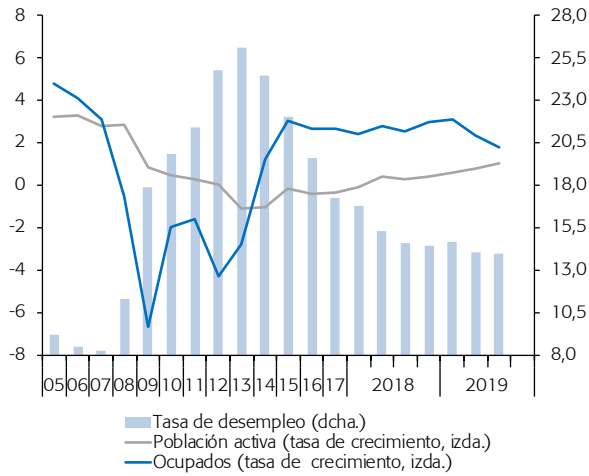
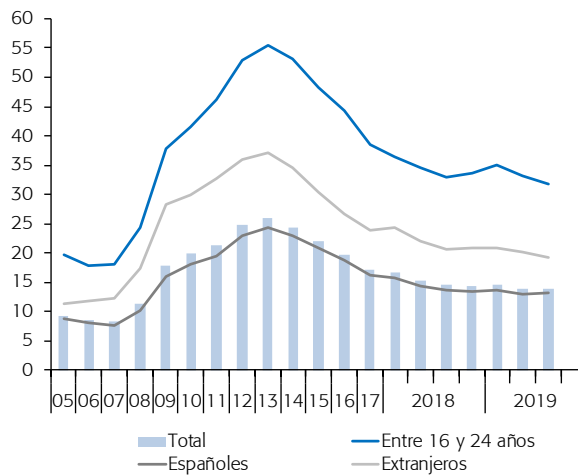


Gráfico 8.2.- Tasas de desempleo, CVE

Porcentaje



Cuadro 9

Índice de precios al consumo

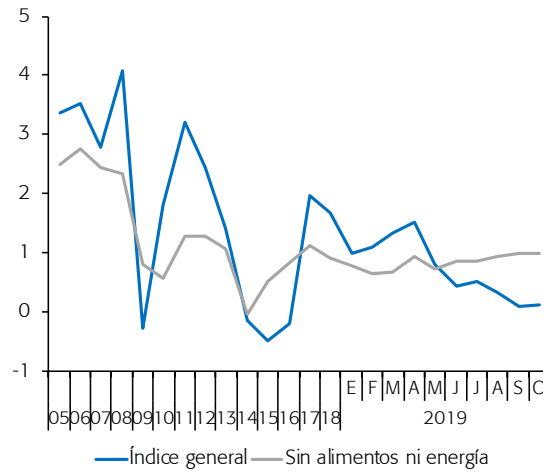
Previsiones en azul

	Total	Total sin alimentos ni energía	Sin alimentos no elaborados ni energía				Alimentos no elaborados	Energía	Alimentos	
			Total	Bienes industriales no energéticos	Servicios	Alimentos elaborados				
% del total en 2018	100,00	66,15	81,20	24,82	41,33	15,06	7,34	11,46	22,40	
Índices, 2016 = 100										
2013	100,9	98,7	98,5	99,6	98,1	97,9	97,3	121,3	97,7	
2014	100,7	98,7	98,6	99,2	98,3	98,2	96,0	120,3	97,6	
2015	100,2	99,2	99,2	99,5	98,9	99,2	97,7	109,4	98,7	
2016	100,0	100,0	100,0	100,0	100,0	100,0	100,0	100,0	100,0	
2017	102,0	101,1	101,1	100,2	101,6	100,7	102,6	108,0	101,3	
2018	103,7	102,1	102,0	100,2	103,1	101,7	105,8	114,7	103,1	
2019	104,4	103,0	102,9	100,4	104,5	102,3	107,9	113,3	104,1	
2020	105,4	104,2	103,9	100,9	106,1	103,0	110,3	113,0	105,4	
Tasas de crecimiento interanual										
2013	1,4	1,1	1,4	0,6	1,4	3,1	3,6	0,0	3,2	
2014	-0,2	0,0	0,0	-0,4	0,1	0,4	-1,2	-0,8	-0,1	
2015	-0,5	0,5	0,6	0,3	0,7	0,9	1,8	-9,0	1,2	
2016	-0,2	0,8	0,8	0,5	1,1	0,8	2,3	-8,6	1,3	
2017	2,0	1,1	1,1	0,2	1,6	0,7	2,6	8,0	1,3	
2018	1,7	0,9	0,9	0,0	1,5	1,0	3,1	6,1	1,8	
2019	0,7	1,0	0,9	0,3	1,4	0,6	2,0	-1,2	1,0	
2020	1,0	1,1	1,0	0,4	1,5	0,7	2,3	-0,3	1,3	
2019	Ene	1,0	0,9	0,8	0,1	1,4	0,4	2,3	1,5	1,0
	Feb	1,1	0,7	0,7	0,1	1,1	0,4	3,4	2,6	1,4
	Mar	1,3	0,7	0,7	0,2	1,1	0,4	2,0	5,6	0,9
	Abr	1,5	1,1	0,9	0,2	1,7	0,3	1,8	5,4	0,8
	May	0,8	0,8	0,7	0,2	1,2	0,3	1,0	1,3	0,6
	Jun	0,4	1,0	0,9	0,2	1,4	0,4	0,6	-2,6	0,5
	Jul	0,5	0,9	0,9	0,3	1,4	0,5	1,6	-2,4	0,9
	Ago	0,3	1,0	0,9	0,4	1,4	0,6	1,5	-4,5	0,9
	Sep	0,1	1,1	1,0	0,4	1,5	0,6	1,3	-6,6	0,8
	Oct	0,1	1,1	1,0	0,5	1,4	0,7	1,8	-6,5	1,1
	Nov	0,4	1,1	1,1	0,5	1,5	0,9	2,9	-5,8	1,6
	Dic	1,1	1,1	1,1	0,4	1,5	1,3	4,2	-1,2	2,2
2020	Ene	1,1	1,1	1,1	0,4	1,5	1,2	4,6	-0,9	2,3
	Feb	0,9	1,1	1,1	0,4	1,5	1,0	3,8	-2,0	1,9
	Mar	0,7	1,1	1,0	0,5	1,5	0,7	3,8	-3,1	1,7
	Abr	0,6	1,1	1,0	0,5	1,5	0,5	3,3	-4,1	1,4
	May	0,5	1,1	1,0	0,5	1,5	0,3	2,8	-3,8	1,1
	Jun	0,9	1,1	1,0	0,5	1,5	0,3	1,9	0,0	0,8
	Jul	0,9	1,1	1,0	0,5	1,5	0,5	1,7	-0,2	0,9
	Ago	1,0	1,0	1,0	0,4	1,4	0,6	1,6	1,1	0,9
	Sep	1,2	1,1	1,1	0,4	1,4	1,0	2,1	1,6	1,4
	Oct	1,2	1,1	1,0	0,4	1,5	1,0	1,6	1,6	1,2
	Nov	1,3	1,0	1,0	0,3	1,5	1,0	0,6	3,5	0,8
	Dic	1,2	1,0	1,0	0,3	1,4	1,0	-0,5	3,3	0,5

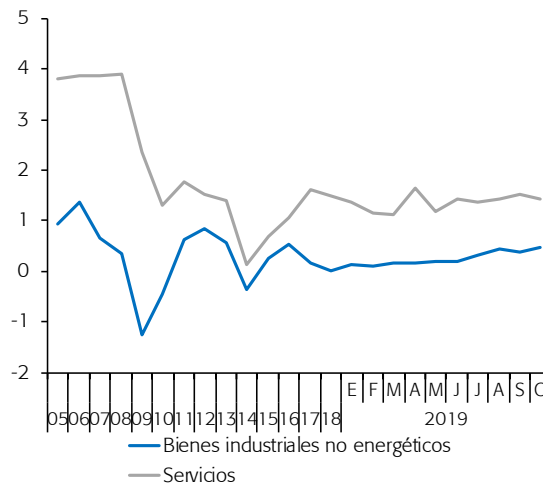
Fuente: INE y Funcas (previsiones).

Gráfico 9.1.- Tasa de inflación (I)

Tasas de crecimiento interanual

**Gráfico 9.2.- Tasa de inflación (II)**

Tasas de crecimiento interanual



Cuadro 10

Otros indicadores de precios y costes

	Deflactor del PIB (a)	Índice de precios industriales		Precio de la vivienda		Precios del suelo urbano (M. de Fomento)	Encuesta trimestral de costes laborales				Incrementos salariales pactados en negociación colectiva
		Total	Sin energía	Índice de precios de la vivienda (INE)	Precios de la vivienda (M. de Fomento)		Costes laborales totales por trabajador	Costes salariales por trabajador	Otros costes por trabajador	Costes laborales totales por hora trabajada	
	2010=100	2015=100		2007=100			2000=100				
2012	99,7	102,9	99,8	72,0	77,2	65,4	143,6	141,1	151,3	154,7	--
2013	100,1	103,5	100,5	64,3	72,7	55,1	143,8	141,1	152,2	155,2	--
2014	99,9	102,1	99,7	64,5	71,0	52,6	143,3	140,9	150,7	155,5	--
2015	100,5	100,0	100,0	66,8	71,7	54,9	144,2	142,5	149,6	156,5	--
2016	100,8	96,9	99,6	70,0	73,1	57,8	143,6	142,1	148,3	156,3	--
2017	102,2	101,1	101,9	74,3	74,8	58,2	144,0	142,3	149,1	156,3	--
2018	103,3	104,1	103,0	79,3	77,4	57,3	145,4	143,8	150,6	158,5	--
2019 (b)	104,7	103,9	103,2	82,5	79,6	58,2	147,4	144,9	155,1	156,3	--
2017 IV	102,6	102,1	102,2	75,8	75,8	54,9	150,9	151,3	149,5	164,9	--
2018 I	102,7	102,2	102,9	76,9	76,2	58,5	141,2	138,1	150,7	148,6	--
II	103,2	103,4	103,1	78,8	77,2	58,5	147,0	146,2	149,6	155,6	--
III	103,3	105,6	103,1	80,5	77,3	55,7	141,3	138,0	151,4	163,3	--
IV	103,9	105,2	103,0	80,9	78,7	56,6	152,2	152,7	150,6	166,8	--
2019 I	104,0	104,2	103,0	82,1	79,6	57,3	144,1	140,5	155,2	152,2	--
II	105,1	104,3	103,4	83,0	79,6	59,0	150,6	149,2	155,0	160,4	--
III (b)	105,1	103,3	103,2	--	--	--	--	--	--	--	--
2019 Jul	--	104,3	103,3	--	--	--	--	--	--	--	--
Ago	--	102,7	103,2	--	--	--	--	--	--	--	--
Sep	--	102,8	103,2	--	--	--	--	--	--	--	--
Tasas de crecimiento interanuales (c)											
2012	-0,1	3,8	1,7	-13,7	-8,7	-6,4	-0,6	-0,6	-0,8	-0,1	1,0
2013	0,4	0,6	0,7	-10,6	-5,8	-15,7	0,2	0,0	0,6	0,3	0,5
2014	-0,2	-1,3	-0,8	0,3	-2,4	-4,6	-0,3	-0,1	-1,0	0,2	0,5
2015	0,5	-2,1	0,3	3,6	1,1	4,3	0,6	1,1	-0,7	0,6	0,7
2016	0,3	-3,1	-0,4	4,7	1,9	5,3	-0,4	-0,3	-0,8	-0,1	1,0
2017	1,4	4,4	2,3	6,2	2,4	0,8	0,2	0,1	0,5	0,0	1,4
2018	1,1	3,0	1,1	6,7	3,4	-1,6	1,0	1,0	1,0	1,4	1,8
2019 (d)	1,6	0,2	0,2	6,0	3,8	-0,6	2,3	1,9	3,3	2,8	2,3
2017 IV	1,5	2,6	2,1	7,2	0,9	-10,9	0,7	0,5	1,5	0,7	1,4
2018 I	1,2	0,8	1,4	6,2	1,4	-2,6	0,7	0,8	0,3	1,0	1,5
II	1,0	3,0	1,1	6,8	2,6	-2,1	0,6	0,5	1,0	0,9	1,6
III	0,9	5,0	1,1	7,2	2,2	-4,3	1,9	1,9	1,9	2,7	1,7
IV	1,3	3,1	0,8	6,6	0,4	3,0	0,9	0,9	0,7	1,2	1,8
2019 I	1,2	1,9	0,2	6,8	1,5	-2,1	2,1	1,7	3,0	2,4	2,2
II	1,8	0,9	0,3	5,3	1,2	0,9	2,4	2,1	3,6	3,1	2,2
III (e)	1,7	-2,2	0,1	--	--	--	--	--	--	--	2,3
2019 Ago	--	-2,6	0,0	--	--	--	--	--	--	--	2,3
Sep	--	-3,3	0,1	--	--	--	--	--	--	--	2,3
Oct	--	--	--	--	--	--	--	--	--	--	2,3

(a) CVE. (b) Periodo con datos disponibles. (c) Tasa de crecimiento anualizada sobre el trimestre anterior para datos trimestrales, y tasa de crecimiento no anualizada sobre el mes anterior para datos mensuales, salvo indicación en contrario. (d) Tasa de crecimiento del periodo disponible con respecto al mismo periodo del año anterior. (e) Tasa anualizada de crecimiento de la media mensual disponible sobre la media mensual del trimestre anterior.

Fuentes: Ministerio de Fomento, Ministerio de Trabajo e INE.

Gráfico 10.1.- Precios de la vivienda y del suelo urbano
Índice (2007=100)

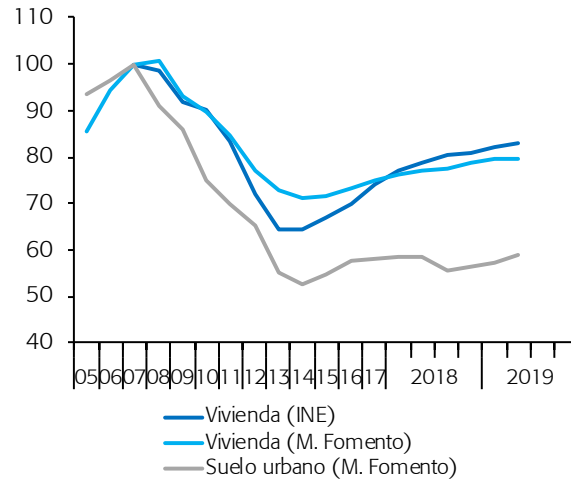
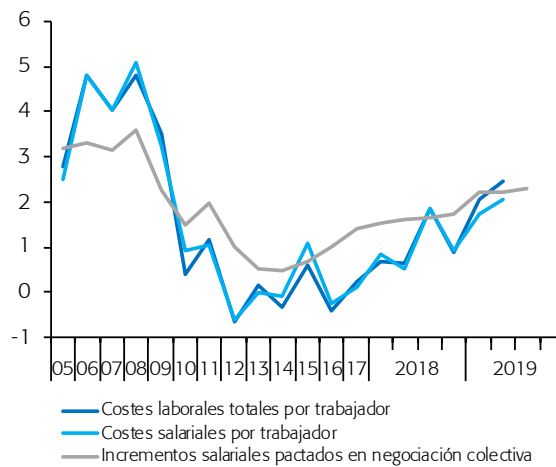


Gráfico 10.2.- Costes laborales
Tasas de crecimiento interanual



Cuadro 11

Desequilibrios: comparación internacional

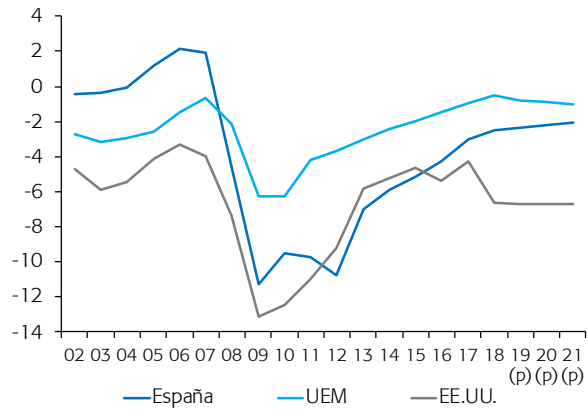
En azul: previsiones de la Comisión Europea

	Saldo de las AAPP.			Deuda pública bruta consolidada			Balanza de pagos por cuenta corriente (Contabilidad Nacional)		
	España	UEM	EE.UU.	España	UEM	EE.UU.	España	UEM	EE.UU.
Miles de millones de moneda nacional									
2007	20,3	-59,9	20,3	384,7	6.191,6	9.341,2	-101,4	23,2	-728,5
2008	-50,7	-207,5	-50,7	440,6	6.700,3	10.838,3	-98,8	-49,9	-866,1
2009	-120,6	-578,0	-120,6	569,5	7.440,0	12.525,9	-43,7	63,4	-564,3
2010	-102,2	-597,9	-102,2	649,2	8.198,5	14.301,9	-39,2	59,0	-497,7
2011	-103,6	-414,6	-103,6	743,0	8.658,2	15.501,9	-29,0	87,1	-412,4
2012	-110,7	-364,6	-110,7	889,9	9.115,0	16.718,0	0,9	226,3	-206,8
2013	-71,8	-299,2	-71,8	977,3	9.428,8	17.582,1	20,8	281,2	-208,2
2014	-61,1	-250,2	-61,1	1.039,4	9.674,3	18.299,9	17,5	315,3	-86,4
2015	-55,8	-208,0	-55,8	1.070,1	9.791,3	19.072,3	21,8	361,3	-169,2
2016	-48,0	-156,3	-48,0	1.104,6	9.968,4	19.991,2	35,4	390,6	-329,4
2017	-35,1	-103,5	-35,1	1.145,1	10.060,4	20.688,3	31,1	425,5	-399,0
2018	-30,5	-57,9	-30,5	1.173,3	10.161,2	22.292,4	23,3	434,0	-520,3
2019	-29,0	-93,3	-29,0	1.201,0	10.260,8	23.729,4	29,8	395,1	-
2020	-28,3	-109,8	-28,3	1.234,4	10.383,6	25.220,4	32,1	389,7	-
2021	-27,0	-131,0	-27,0	1.261,4	10.546,4	26.766,0	33,7	383,4	-
Porcentaje del PIB									
2007	1,9	-0,6	-4,0	35,8	65,9	64,6	-9,4	0,2	-5,0
2008	-4,6	-2,2	-7,4	39,7	69,6	73,7	-8,9	-0,5	-5,9
2009	-11,3	-6,2	-13,1	53,3	80,2	86,7	-4,1	0,7	-3,9
2010	-9,5	-6,3	-12,4	60,5	86,0	95,4	-3,7	0,6	-3,3
2011	-9,7	-4,2	-11,0	69,9	88,4	99,7	-2,7	0,9	-2,7
2012	-10,7	-3,7	-9,2	86,3	92,7	103,2	0,1	2,3	-1,3
2013	-7,0	-3,0	-5,8	95,8	94,9	104,7	2,0	2,8	-1,2
2014	-5,9	-2,5	-5,2	100,7	95,1	104,4	1,7	3,1	-0,5
2015	-5,2	-2,0	-4,6	99,3	93,0	104,7	2,0	3,4	-0,9
2016	-4,3	-1,4	-5,4	99,2	92,2	106,8	3,2	3,6	-1,8
2017	-3,0	-0,9	-4,3	98,6	89,8	106,0	2,7	3,8	-2,0
2018	-2,5	-0,5	-6,6	97,6	87,9	108,3	1,9	3,8	-2,5
2019	-2,3	-0,8	-6,7	96,7	86,4	110,8	2,4	3,3	-
2020	-2,2	-0,9	-6,7	96,6	85,1	113,6	2,5	3,2	-
2021	-2,1	-1,0	-6,7	96,0	84,1	116,7	2,6	3,1	-

Fuente: Comisión Europea. Previsiones, otoño 2019.

Gráfico 11.1.- Saldo de las AA.PP.

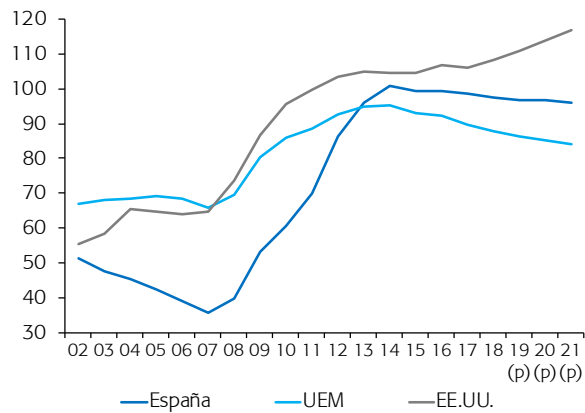
Porcentaje del PIB



(p) Previsión de la Comisión Europea.

Gráfico 11.2.- Deuda pública bruta consolidada

Porcentaje del PIB



(p) Previsión de la Comisión Europea.