

## INDICADORES ECONÓMICOS

Cuadro 1

## Contabilidad Nacional: PIB y principales agregados por el lado de la demanda\* (SEC 2010, Base 2010)

Previsiones en azul

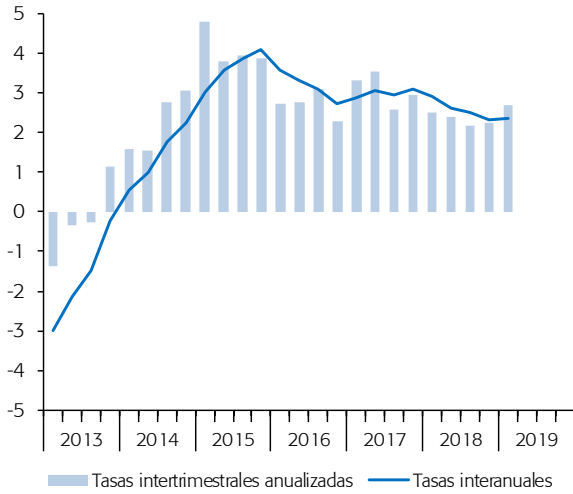
	PIB	Consumo privado	Consumo público	Formación Bruta de Capital Fijo					Exportaciones	Importaciones	Demanda nacional (a)	Saldo exterior (a)
				Construcción			Bienes de equipo y otros productos					
				Total	Total	Vivienda		Otras construcciones				
<b>Volumen encadenado, tasas de crecimiento interanuales</b>												
2012	-2,9	-3,5	-4,7	-8,6	-12,3	-10,3	-13,9	-3,5	1,1	-6,4	-5,1	2,2
2013	-1,7	-3,1	-2,1	-3,4	-8,6	-10,2	-7,3	2,8	4,3	-0,5	-3,2	1,5
2014	1,4	1,5	-0,3	4,7	4,2	11,3	-1,1	5,2	4,3	6,6	1,9	-0,5
2015	3,6	3,0	2,0	6,7	3,6	-0,9	7,4	9,9	4,2	5,4	3,9	-0,3
2016	3,2	2,9	1,0	2,9	1,1	7,0	-3,7	4,7	5,2	2,9	2,4	0,8
2017	3,0	2,5	1,9	4,8	4,6	9,0	0,6	5,0	5,2	5,6	2,9	0,1
2018	2,6	2,3	2,1	5,3	6,2	6,9	5,5	4,3	2,3	3,5	2,9	-0,3
2019	2,2	1,9	1,7	4,8	5,6	8,0	3,1	4,0	2,0	2,8	2,4	-0,2
2020	2,0	1,7	0,9	3,9	4,0	5,4	2,3	3,9	2,4	2,7	2,1	-0,1
2021	1,8	1,4	0,8	3,1	3,0	4,2	1,5	3,1	2,9	2,6	1,7	0,1
2018 I	2,9	3,0	2,2	3,9	5,8	9,8	1,9	2,1	3,8	4,8	3,1	-0,2
II	2,6	2,3	2,0	7,5	7,0	7,1	6,8	8,0	2,6	5,1	3,3	-0,7
III	2,5	1,9	2,2	5,3	5,7	6,4	5,1	4,8	1,7	2,3	2,7	-0,2
IV	2,3	1,9	2,2	4,4	6,3	4,6	8,1	2,5	1,0	1,7	2,5	-0,2
2019 I	2,4	1,5	2,0	4,7	4,3	3,4	5,1	5,1	0,0	-0,5	2,2	0,2
II	2,3	2,0	2,0	3,4	4,9	6,8	2,8	1,9	1,1	1,0	2,3	0,0
III	2,2	2,0	1,4	5,1	7,0	10,2	3,5	3,1	3,3	4,4	2,5	-0,3
IV	2,1	2,1	1,4	6,2	6,3	11,5	1,0	6,1	3,7	6,2	2,8	-0,7
2020 I	1,9	2,1	1,2	5,2	5,9	8,4	3,2	4,5	4,3	6,5	2,6	-0,6
II	1,9	1,8	1,0	4,3	4,5	6,7	2,1	4,1	2,3	3,3	2,2	-0,3
III	2,0	1,6	0,8	3,2	2,7	3,3	2,0	3,7	1,7	1,3	1,8	0,2
IV	2,0	1,4	0,7	3,0	2,8	3,5	2,0	3,2	1,2	0,1	1,6	0,4
<b>Volumen encadenado, tasas de crecimiento intertrimestrales anualizadas</b>												
2018 I	2,5	3,5	2,6	4,9	9,1	12,6	5,3	0,7	4,0	7,4	3,4	-0,9
II	2,4	0,3	1,3	13,5	8,8	1,6	17,0	18,6	0,5	3,2	3,2	-0,8
III	2,2	2,4	3,4	0,7	2,2	5,1	-0,7	-0,7	-3,2	-3,4	2,2	0,0
IV	2,2	1,7	1,5	-0,9	5,3	-0,6	11,8	-6,9	3,0	-0,1	1,2	1,1
2019 I	2,7	1,5	1,7	5,9	0,9	7,8	-5,9	11,4	0,0	-1,3	2,2	0,5
II	2,1	2,4	1,6	8,1	11,3	15,4	7,0	4,9	4,9	9,5	3,4	-1,3
III	1,9	2,4	0,9	7,4	10,7	19,3	2,0	4,1	5,3	10,0	3,2	-1,3
IV	1,6	2,2	1,2	3,4	2,7	4,1	1,2	4,1	4,9	7,0	2,2	-0,6
2020 I	2,2	1,4	1,1	2,0	-0,6	-3,6	2,8	4,9	2,0	0,0	1,4	0,7
II	2,0	1,3	0,6	4,5	5,5	8,2	2,4	3,4	-2,8	-3,2	1,9	0,1
III	2,1	1,6	0,4	2,9	3,4	4,9	1,6	2,4	2,8	1,6	1,6	0,5
IV	1,7	1,2	0,8	2,6	3,2	4,9	1,2	2,0	2,8	2,0	1,4	0,3
	<b>Precios corrientes (mm. euros)</b>	<b>Porcentaje del PIB a precios corrientes</b>										
2012	1.040	58,8	19,7	19,8	10,9	4,9	6,0	8,9	30,7	29,2	98,5	1,5
2013	1.026	58,3	19,7	18,8	9,7	4,1	5,6	9,0	32,2	29,0	96,7	3,3
2014	1.038	58,6	19,5	19,3	9,9	4,5	5,4	9,4	32,7	30,3	97,6	2,4
2015	1.081	57,9	19,3	19,9	10,0	4,4	5,5	9,9	32,9	30,6	97,7	2,3
2016	1.119	57,5	18,9	19,9	9,9	4,8	5,1	10,1	33,1	30,0	96,8	3,2
2017	1.166	57,5	18,5	20,5	10,3	5,2	5,0	10,2	34,3	31,4	97,1	2,9
2018	1.208	57,7	18,4	21,2	10,8	5,6	5,2	10,4	34,3	32,3	98,0	2,0
2019	1.248	57,4	18,4	21,9	11,3	6,1	5,2	10,6	34,0	32,5	98,4	1,6
2020	1.286	57,4	18,2	22,3	11,5	6,4	5,1	10,8	34,2	32,8	98,6	1,4
2021	1.323	57,2	18,0	22,6	11,6	6,6	5,0	11,0	34,5	33,1	98,5	1,5

\* Datos corregidos de estacionalidad y calendario.

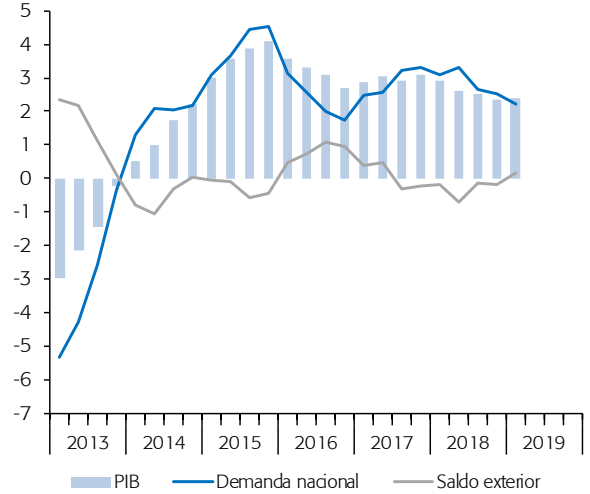
(a) Contribución al crecimiento del PIB.

Fuente: INE y Funcas (previsiones).

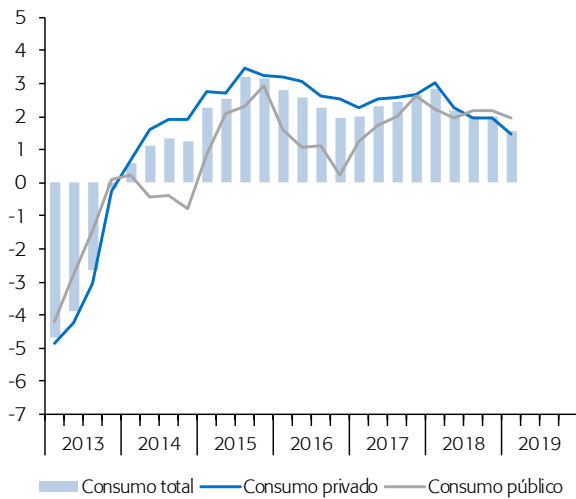
**Gráfico 1.1.- PIB**  
Tasas de crecimiento



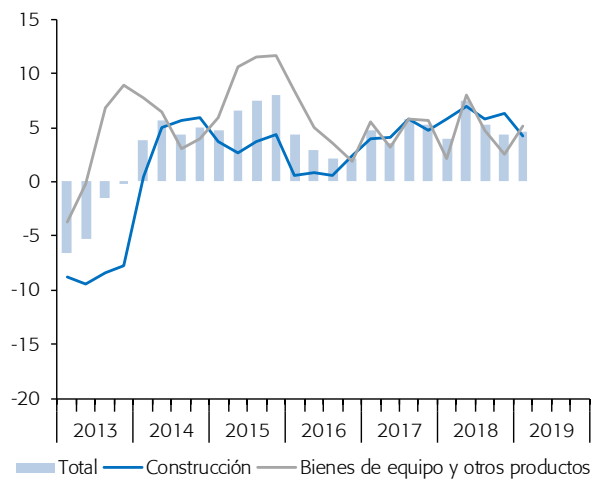
**Gráfico 1.2.- Contribución al crecimiento del PIB**  
Puntos porcentuales



**Gráfico 1.3.- Consumo final**  
Tasas de crecimiento interanuales



**Gráfico 1.4.- Formación bruta de capital fijo**  
Tasas de crecimiento interanuales



## Cuadro 2

## Contabilidad Nacional: valor añadido bruto por sector económico\* (SEC 2010, Base 2010)

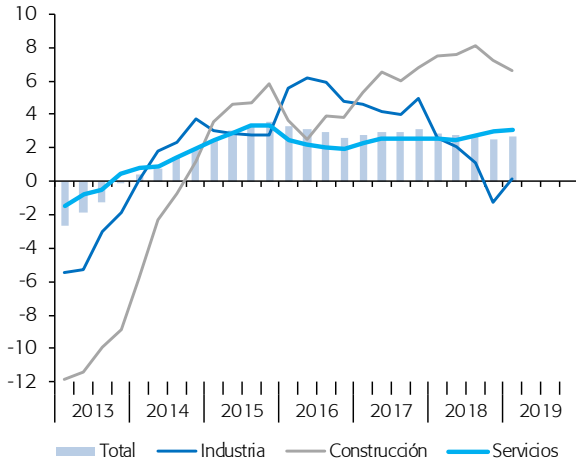
	Valor añadido bruto a precios básicos								Impuestos netos sobre los productos	
	Total	Sector primario	Industria		Construcción	Servicios				
			Total	Manufacturas		Total	Administración Pública, salud y educación	Otros servicios		
<b>Volumen encadenado, tasas de crecimiento interanuales</b>										
2012	-2,8	-9,7	-4,9	-5,2	-8,8	-1,5	-1,8	-1,4	-4,0	
2013	-1,5	13,6	-3,9	-0,2	-10,5	-0,6	0,1	-0,8	-4,3	
2014	1,1	-1,2	2,0	3,0	-2,0	1,3	-0,8	2,0	4,0	
2015	3,1	3,6	2,9	4,2	4,7	3,0	1,0	3,7	9,2	
2016	3,0	8,2	5,6	4,7	3,5	2,1	1,3	2,4	4,8	
2017	2,9	-0,9	4,4	4,4	6,2	2,5	1,7	2,7	3,3	
2018	2,7	2,6	1,1	1,4	7,6	2,7	2,2	2,8	1,4	
2017	II	2,9	-2,5	4,2	3,7	6,5	2,6	1,8	2,8	4,2
	III	2,9	-0,8	4,0	4,6	6,0	2,5	1,6	2,9	3,1
	IV	3,1	0,4	4,9	5,4	6,8	2,5	2,2	2,6	2,7
2018	I	2,9	2,8	2,6	2,8	7,5	2,6	2,1	2,7	3,0
	II	2,8	4,8	2,0	2,5	7,5	2,5	2,0	2,6	1,0
	III	2,7	-0,5	1,1	1,0	8,1	2,7	2,4	2,8	0,9
	IV	2,5	3,6	-1,3	-0,5	7,2	3,0	2,5	3,1	0,9
2019	I	2,7	0,0	0,1	1,2	6,6	3,1	2,7	3,2	-0,5
<b>Volumen encadenado, tasas de crecimiento intertrimestrales anualizadas</b>										
2017	II	3,2	-2,7	3,4	3,1	8,1	3,0	2,6	3,1	6,8
	III	2,7	6,1	2,5	4,5	5,4	2,4	1,5	2,7	1,1
	IV	3,1	1,8	5,7	4,9	7,9	2,1	2,5	2,0	1,7
2018	I	2,5	6,1	-1,2	-1,3	8,5	2,8	1,7	3,1	2,6
	II	2,8	5,1	1,2	2,1	8,4	2,6	2,2	2,7	-1,2
	III	2,3	-13,8	-1,1	-1,7	7,7	3,4	3,0	3,5	0,7
	IV	2,3	19,5	-4,1	-1,3	4,1	3,1	3,2	3,1	1,4
2019	I	3,3	-7,8	4,7	5,9	6,3	3,1	2,3	3,4	-2,7
		<b>Precios corrientes (mm. euros)</b>	<b>Porcentaje del VAB a precios corrientes</b>							
2012		954	2,5	17,4	13,2	6,7	73,5	18,5	54,9	9,0
2013		936	2,8	17,5	13,4	5,8	74,0	19,0	55,0	9,6
2014		944	2,7	17,6	13,7	5,6	74,1	18,8	55,4	9,9
2015		981	2,9	17,6	13,7	5,7	73,9	18,6	55,3	10,2
2016		1.015	3,0	17,6	13,8	5,9	73,6	18,4	55,1	10,2
2017		1.057	3,0	18,0	14,2	6,1	72,9	18,0	54,9	10,3
2018		1.093	2,9	17,7	14,0	6,5	72,9	18,0	54,9	10,5

\* Datos corregidos de estacionalidad y calendario.

Fuente: INE.

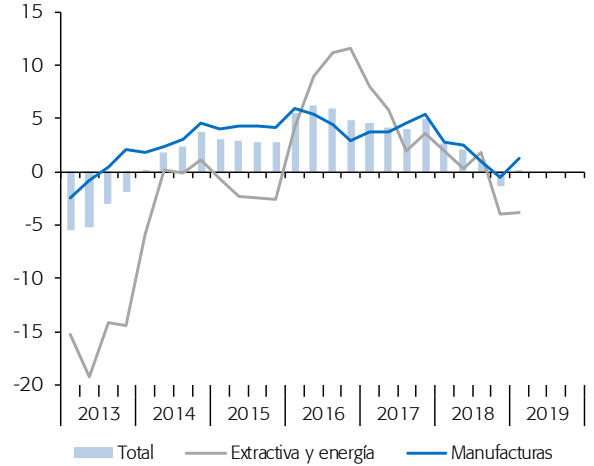
**Gráfico 2.1.- VAB por sector**

Tasas de crecimiento interanuales



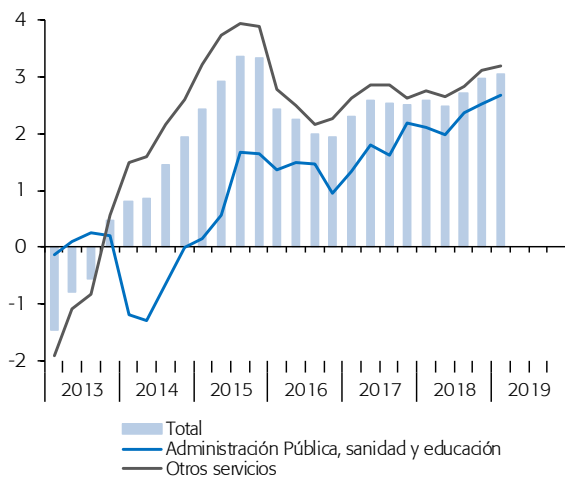
**Gráfico 2.2.- VAB, industria**

Tasas de crecimiento interanuales



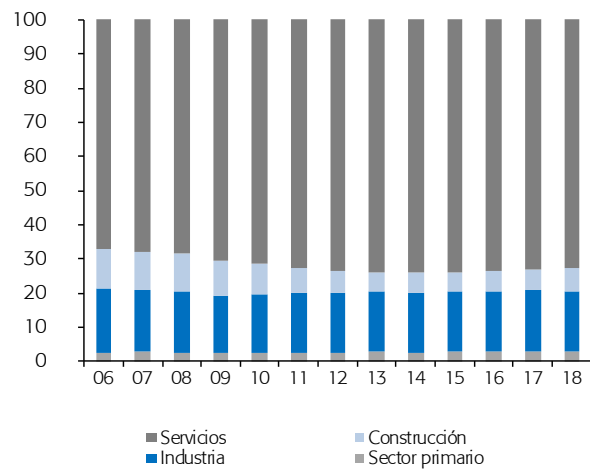
**Gráfico 2.3.- VAB, servicios**

Tasas de crecimiento interanuales



**Gráfico 2.4.- VAB, estructura sectorial**

Porcentaje del VAB a precios básicos



Cuadro 3

## Contabilidad Nacional: productividad y costes laborales (SEC 2010, Base 2010)

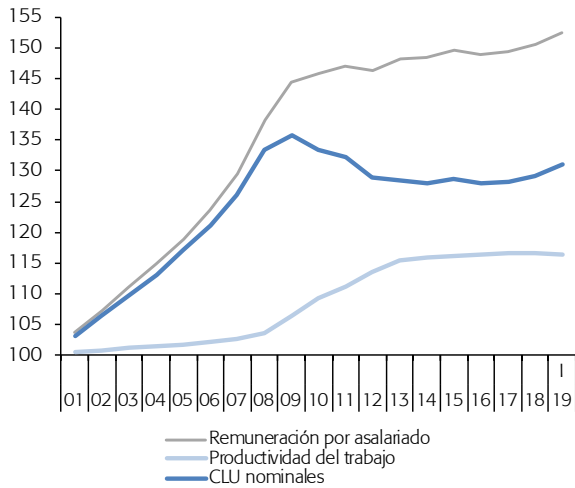
Previsiones en azul

	Total economía						Manufacturas						
	PIB, precios constantes	Empleo (puestos de trabajo equivalentes a tiempo completo)	Productividad del trabajo	Remuneración por asalariado	Costes laborales unitarios nominales	Costes laborales unitarios reales (a)	VAB, precios constantes	Empleo (puestos de trabajo equivalentes a tiempo completo)	Productividad del trabajo	Remuneración por asalariado	Costes laborales unitarios nominales	Costes laborales unitarios reales (a)	
	1	2	3=1/2	4	5=4/3	6	7	8	9=7/8	10	11=10/9	12	
<b>Índices, 2010 = 100, corregidos de estacionalidad y calendario</b>													
2012	96,1	92,6	103,8	100,3	96,6	96,5	93,6	89,1	105,0	103,9	99,0	96,6	
2013	94,5	89,4	105,7	101,6	96,2	95,7	93,4	84,9	110,0	105,6	96,0	93,7	
2014	95,8	90,3	106,0	101,7	95,9	95,7	96,1	83,8	114,7	106,2	92,6	90,2	
2015	99,3	93,3	106,4	102,6	96,5	95,7	100,2	86,4	116,0	105,9	91,3	89,4	
2016	102,4	96,2	106,5	102,1	95,8	94,8	104,8	90,0	116,5	106,4	91,4	89,8	
2017	105,5	98,9	106,6	102,4	96,0	93,9	109,4	93,5	117,1	107,3	91,7	88,0	
2018	108,2	101,4	106,7	103,2	96,8	93,7	110,9	94,5	117,5	107,9	91,9	87,7	
2019	110,6	103,7	106,7	105,4	98,8	94,7	--	--	--	--	--	--	
2020	112,8	105,4	107,0	106,9	99,9	94,7	--	--	--	--	--	--	
2021	114,8	107,0	107,3	108,4	101,0	94,7	--	--	--	--	--	--	
2017	II	105,2	98,7	106,6	102,2	95,9	93,8	108,8	93,1	116,9	107,2	91,7	88,1
	III	105,8	99,3	106,5	102,3	96,1	93,8	110,0	93,9	117,2	107,3	91,5	87,6
	IV	106,6	99,8	106,8	102,6	96,1	93,2	111,3	94,7	117,6	107,6	91,5	87,4
2018	I	107,3	100,4	106,9	102,8	96,2	93,7	111,0	95,0	116,8	107,5	92,0	88,2
	II	107,9	101,1	106,7	103,0	96,5	93,4	111,5	94,9	117,6	107,8	91,7	87,4
	III	108,5	101,8	106,6	103,4	97,0	93,8	111,1	94,2	117,9	108,2	91,8	87,6
	IV	109,1	102,4	106,5	103,7	97,4	93,7	110,7	93,8	118,1	108,2	91,7	87,8
2019	I	109,8	103,2	106,4	104,5	98,2	94,8	112,3	94,9	118,3	108,3	91,5	88,5
<b>Tasas de crecimiento interanuales</b>													
2012		-2,9	-4,8	2,0	-0,6	-2,5	-2,6	-5,2	-7,4	2,3	1,7	-0,6	-1,0
2013		-1,7	-3,4	1,8	1,4	-0,4	-0,7	-0,2	-4,8	4,8	1,6	-3,1	-3,0
2014		1,4	1,0	0,3	0,1	-0,2	0,0	3,0	-1,3	4,3	0,6	-3,5	-3,8
2015		3,6	3,3	0,3	0,8	0,5	0,0	4,2	3,1	1,1	-0,2	-1,3	-0,9
2016		3,2	3,0	0,1	-0,5	-0,6	-0,9	4,7	4,2	0,4	0,5	0,1	0,5
2017		3,0	2,9	0,1	0,3	0,2	-1,0	4,4	3,8	0,5	0,8	0,3	-2,0
2018		2,6	2,5	0,1	0,8	0,8	-0,2	1,4	1,1	0,3	0,6	0,3	-0,3
2019		2,2	2,2	0,0	2,1	2,1	1,1	--	--	--	--	--	--
2020		2,0	1,7	0,3	1,4	1,1	0,0	--	--	--	--	--	--
2021		1,8	1,5	0,3	1,4	1,1	0,0	--	--	--	--	--	--
2017	II	3,1	2,9	0,1	0,0	-0,1	-1,4	3,7	4,0	-0,3	0,8	1,1	-2,3
	III	2,9	2,9	0,0	0,4	0,4	-0,8	4,6	3,7	0,8	0,6	-0,2	-2,4
	IV	3,1	2,9	0,2	0,5	0,3	-1,5	5,4	3,6	1,7	1,0	-0,7	-2,5
2018	I	2,9	2,6	0,3	0,5	0,2	-1,0	2,8	3,0	-0,2	0,3	0,6	-0,7
	II	2,6	2,5	0,1	0,8	0,6	-0,4	2,5	1,9	0,6	0,6	0,0	-0,9
	III	2,5	2,4	0,1	1,1	1,0	0,0	1,0	0,4	0,6	0,9	0,3	0,0
	IV	2,3	2,6	-0,3	1,1	1,3	0,6	-0,5	-0,9	0,4	0,6	0,2	0,4
2019	I	2,4	2,8	-0,4	1,6	2,1	1,2	1,2	-0,1	1,3	0,8	-0,5	0,3

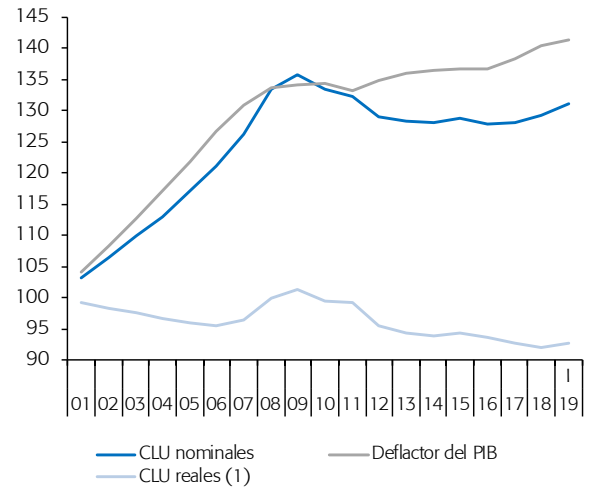
(a) CLU nominales deflactados con el deflactor del PIB/VAB.

Fuente: INE y Funcas (previsiones).

**Gráfico 3.1.- CLU nominales, total economía**  
Índices, 2000=100

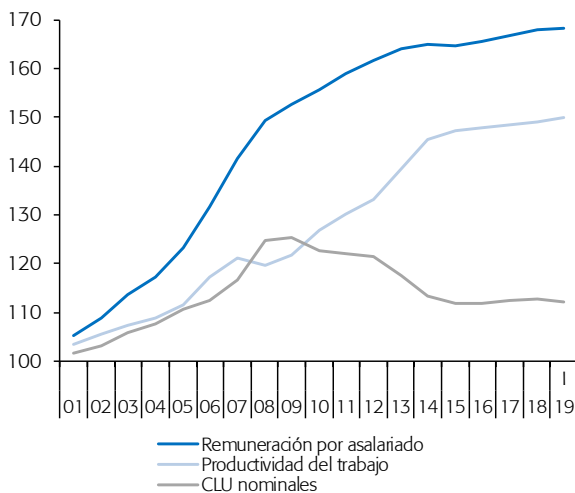


**Gráfico 3.2.- CLU reales, total economía**  
Índices, 2000=100

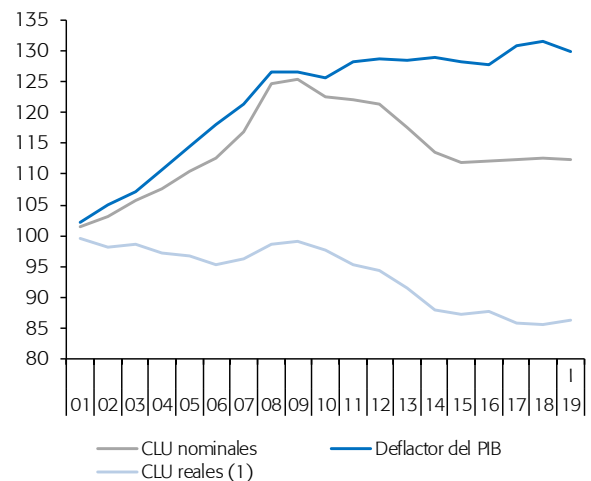


(1) CLU nominales deflactados por el defactor del VAB industrial.

**Gráfico 3.3.- CLU nominales, manufacturas**  
Índices, 2000=100



**Gráfico 3.4.- CLU reales, manufacturas**  
Índices, 2000=100



(1) CLU nominales deflactados por el defactor del VAB industrial.

Cuadro 4

## Contabilidad Nacional: renta nacional y su distribución (SEC 2010, Base 2010)

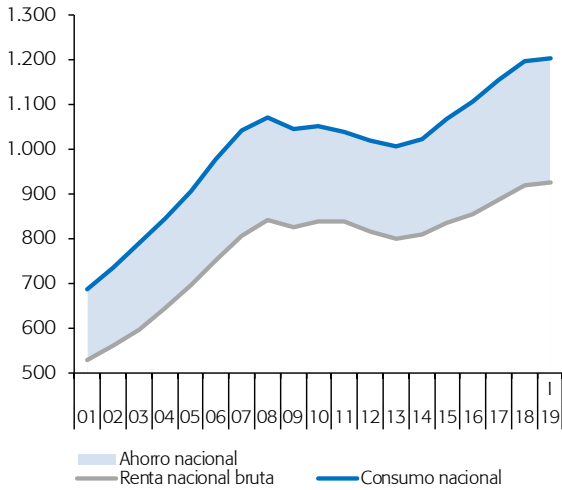
Previsiones en azul

	PIB	Remuneración de los asalariados	Excedente bruto de explotación	Renta nacional bruta disponible	Consumo final nacional	Ahorro nacional bruto (a)	Formación bruta de capital	Remuneración de los asalariados	Excedente bruto de explotación	Tasa de ahorro	Tasa de inversión	Balanza por cuenta corriente	Capacidad (+) o necesidad (-) de financiación de la nación
	MM euros, suma móvil 4 trimestres							Porcentaje del PIB					
2012	1.039,8	498,8	446,7	1.019,9	816,6	203,3	207,9	48,0	43,0	19,5	20,0	-0,4	0,1
2013	1.025,7	485,3	440,4	1.007,3	800,4	206,9	191,9	47,3	42,9	20,2	18,7	1,5	2,1
2014	1.037,8	491,6	441,8	1.023,0	810,7	212,2	201,9	47,4	42,6	20,4	19,5	1,0	1,5
2015	1.081,2	514,6	453,5	1.067,4	834,9	232,4	221,0	47,6	41,9	21,5	20,4	1,1	1,7
2016	1.118,7	528,6	475,2	1.107,6	854,8	252,7	228,6	47,2	42,5	22,6	20,4	2,2	2,4
2017	1.166,3	547,3	499,0	1.154,7	886,2	268,6	246,1	46,9	42,8	23,0	21,1	1,9	2,2
2018	1.208,2	569,7	511,8	1.196,0	919,7	276,3	264,9	47,1	42,4	22,9	21,9	0,9	1,5
2019	1.248,2	595,9	520,0	1.235,7	946,2	289,5	282,3	47,7	41,7	23,2	22,6	0,6	0,9
2020	1.286,5	615,7	533,4	1.274,9	972,2	302,7	295,7	47,9	41,5	23,5	23,0	0,5	0,8
2021	1.321,8	634,9	545,3	1.309,7	995,9	313,9	308,3	48,0	41,3	23,7	23,3	0,4	0,7
2017 II	1.140,7	537,2	485,8	1.129,7	870,3	259,4	235,7	47,1	42,6	22,7	20,7	2,1	2,2
III	1.152,3	542,1	491,6	1.140,3	878,0	262,3	240,8	47,0	42,7	22,8	20,9	1,9	2,1
IV	1.166,3	547,3	499,0	1.154,7	886,2	268,6	246,1	46,9	42,8	23,0	21,1	1,9	2,2
2018 I	1.178,0	552,3	504,1	1.164,5	894,4	270,1	248,9	46,9	42,8	22,9	21,1	1,8	2,1
II	1.188,5	557,7	507,5	1.175,7	902,4	273,4	255,0	46,9	42,7	23,0	21,5	1,5	1,9
III	1.199,0	563,6	510,1	1.185,9	911,2	274,8	259,7	47,0	42,5	22,9	21,7	1,3	1,6
IV	1.208,2	569,7	511,8	1.196,0	919,7	276,3	264,9	47,1	42,4	22,9	21,9	0,9	1,5
2019 I	1.218,0	576,7	512,8	1.203,1	926,5	276,6	269,0	47,3	42,1	22,7	22,1	0,6	1,2
	Tasas de crecimiento interanuales							Diferencia en puntos porcentuales sobre el año anterior					
2012	-2,9	-6,1	-0,6	-1,7	-2,6	2,1	-11,3	-1,6	1,0	0,9	-1,9	2,9	3,0
2013	-1,4	-2,7	-1,4	-1,2	-2,0	1,8	-7,7	-0,7	0,0	0,6	-1,3	1,9	2,0
2014	1,2	1,3	0,3	1,6	1,3	2,6	5,2	0,1	-0,4	0,3	0,7	-0,5	-0,6
2015	4,2	4,7	2,6	4,3	3,0	9,5	9,5	0,2	-0,6	1,0	1,0	0,1	0,2
2016	3,5	2,7	4,8	3,8	2,4	8,7	3,5	-0,3	0,5	1,1	0,0	1,1	0,7
2017	4,3	3,5	5,0	4,3	3,7	6,3	7,7	-0,3	0,3	0,4	0,7	-0,2	-0,2
2018	3,6	4,1	2,6	3,6	3,8	2,9	7,6	0,2	-0,4	-0,2	0,8	-1,0	-0,7
2019	3,3	4,6	1,6	3,3	2,9	4,8	6,6	0,6	-0,7	0,3	0,7	-0,3	-0,6
2020	3,1	3,3	2,6	3,2	2,7	4,6	4,7	0,2	-0,2	0,3	0,4	-0,1	-0,1
2021	2,8	3,1	2,2	2,7	2,4	3,7	4,2	0,1	-0,2	0,2	0,3	-0,1	-0,1
2017 II	3,7	2,9	4,6	3,8	3,1	6,3	4,0	-0,4	0,4	0,6	0,1	0,5	0,1
III	3,9	3,1	4,6	3,8	3,4	5,3	5,8	-0,3	0,3	0,3	0,4	-0,1	-0,3
IV	4,3	3,5	5,0	4,3	3,7	6,3	7,7	-0,3	0,3	0,4	0,7	-0,2	-0,2
2018 I	4,4	3,6	5,2	4,0	3,7	4,9	7,2	-0,3	0,3	0,1	0,5	-0,4	-0,2
II	4,2	3,8	4,5	4,1	3,7	5,4	8,2	-0,2	0,1	0,3	0,8	-0,5	-0,3
III	4,0	4,0	3,8	4,0	3,8	4,8	7,9	0,0	-0,1	0,2	0,8	-0,6	-0,5
IV	3,6	4,1	2,6	3,6	3,8	2,9	7,6	0,2	-0,4	-0,2	0,8	-1,0	-0,7
2019 I	3,4	4,4	1,7	3,3	3,6	2,4	8,1	0,5	-0,7	-0,2	1,0	-1,2	-0,9

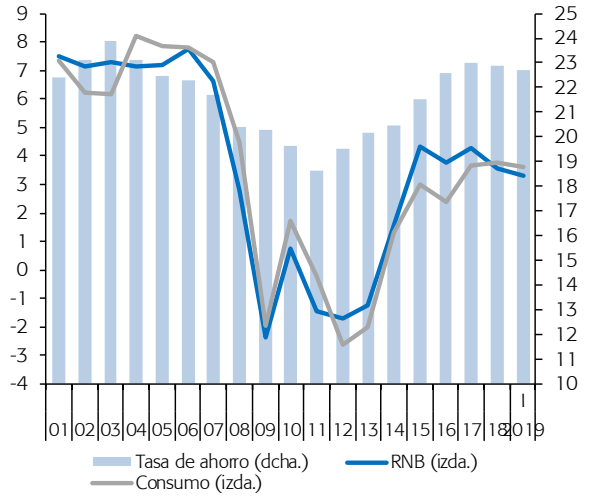
(a) Incluyendo ajustes por variación participación en reservas de fondos de pensiones.

Fuente: INE y Funcas (previsiones).

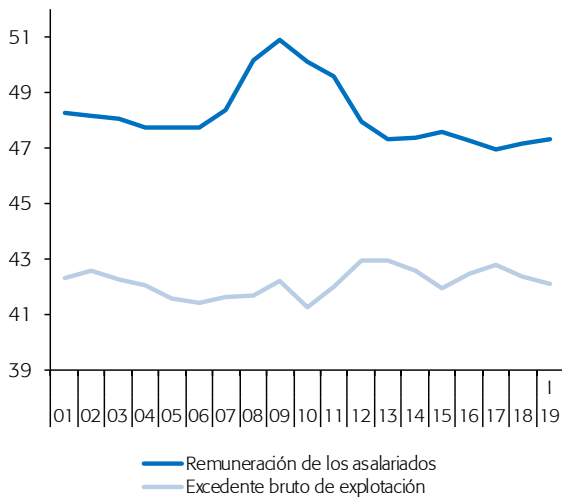
**Gráfico 4.1.- Renta nacional, consumo y ahorro**  
Miles mill. euros, suma móvil 4 trimestres



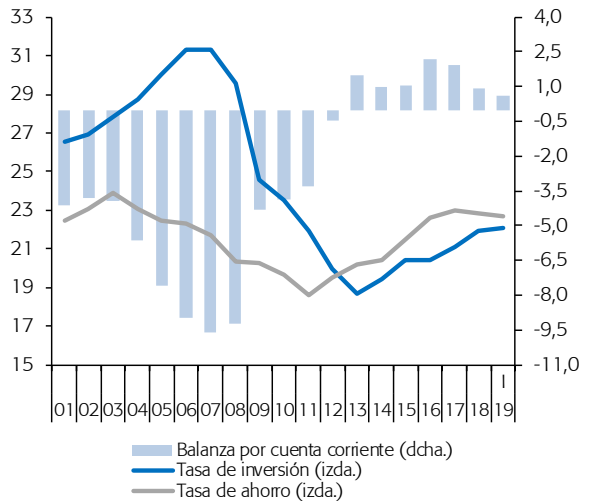
**Gráfico 4.2.- Renta nacional, consumo y tasa de ahorro**  
Variación interanual en % y porcentaje del PIB, sumas móviles 4 trimestres



**Gráfico 4.3.- Distribución funcional de la renta**  
Porcentaje del PIB, sumas móviles de 4 trimestres



**Gráfico 4.4.- Ahorro, inversión y saldo por cuenta corriente**  
Porcentaje del PIB, sumas móviles de 4 trimestres





## Cuadro 5

## Contabilidad Nacional: hogares y sociedades no financieras (SEC 2010, Base 2010)

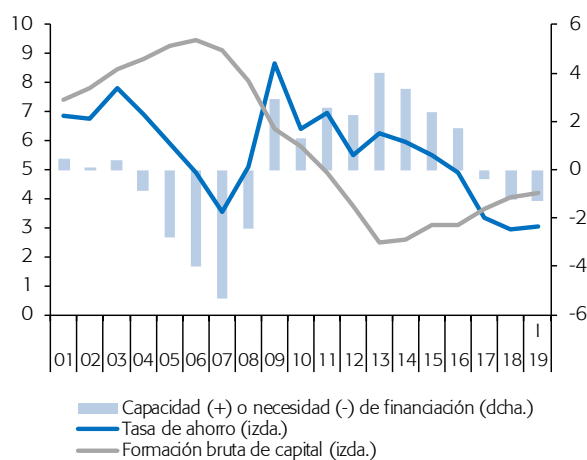
Previsiones en azul

	Hogares							Sociedades no financieras					
	Renta disponible bruta (RDB)	Gasto en consumo final	Ahorro bruto	Formación bruta de capital	Tasa de ahorro	Formación bruta de capital	Cap. o nec. de financiación	Excedente bruto de explotación	Ahorro bruto	Formación bruta de capital	Tasa de ahorro	Formación bruta de capital	Cap. o nec. de financiación
	MM euros, suma móvil 4 trimestres				Porcentaje del PIB			MM euros, suma móvil 4 trimestres			Porcentaje del PIB		
2012	670,6	611,3	57,2	38,8	8,5	3,7	2,2	234,6	144,8	136,5	13,9	13,1	1,4
2013	664,4	598,5	63,9	25,7	9,6	2,5	4,0	235,0	160,5	136,2	15,7	13,3	2,9
2014	671,8	608,7	62,1	27,0	9,2	2,6	3,4	236,9	158,8	148,5	15,3	14,3	1,8
2015	687,0	626,0	59,6	33,2	8,7	3,1	2,4	246,2	175,9	154,1	16,3	14,3	2,8
2016	699,7	643,6	54,7	34,4	7,8	3,1	1,7	260,6	195,1	167,2	17,4	14,9	3,0
2017	711,2	670,5	39,2	42,4	5,5	3,6	-0,4	278,0	210,4	177,2	18,0	15,2	3,3
2018	733,8	697,1	35,6	49,2	4,9	4,1	-1,2	283,6	212,3	189,1	17,6	15,7	2,5
2019	755,7	716,9	37,7	54,7	5,0	4,4	-1,5	290,4	220,2	199,8	17,6	16,0	2,0
2020	779,1	738,0	40,0	59,1	5,1	4,6	-1,6	299,4	224,9	208,5	17,5	16,2	1,7
2021	799,3	757,3	40,9	63,1	5,1	4,8	-1,8	308,0	229,9	216,6	17,4	16,4	1,4
2017 II	705,4	658,1	46,1	38,0	6,5	3,3	0,6	268,9	201,1	172,7	17,6	15,1	3,0
III	707,3	663,9	42,2	40,1	6,0	3,5	0,0	272,4	202,9	174,3	17,6	15,1	2,9
IV	711,2	670,5	39,2	42,4	5,5	3,6	-0,4	278,0	210,4	177,2	18,0	15,2	3,3
2018 I	716,3	677,0	37,8	42,9	5,3	3,6	-0,6	280,6	211,6	179,6	18,0	15,3	3,2
II	720,9	683,4	36,1	45,1	5,0	3,8	-0,9	282,3	214,0	181,8	18,0	15,3	3,2
III	727,1	690,4	35,3	46,5	4,9	3,9	-1,1	282,8	213,0	187,0	17,8	15,6	2,7
IV	733,8	697,1	35,6	49,2	4,9	4,1	-1,2	283,6	212,3	189,1	17,6	15,7	2,5
2019 I	739,5	701,8	36,8	51,3	5,0	4,2	-1,3	281,7	211,0	189,7	17,4	15,6	2,3
	Tasas de crecimiento interanuales				Diferencia sobre año anterior			Tasas de crecimiento interanuales			Diferencia sobre año anterior		
2012	-3,4	-1,2	-23,4	-25,6	-2,2	-1,1	-0,3	0,8	0,0	3,9	0,4	0,9	-0,7
2013	-0,9	-2,1	11,7	-33,9	1,1	-1,2	1,8	0,1	10,9	-0,2	1,7	0,2	1,4
2014	1,1	1,7	-2,9	5,1	-0,4	0,1	-0,6	0,8	-1,1	9,0	-0,3	1,0	-1,1
2015	2,3	2,8	-3,9	23,1	-0,6	0,5	-1,0	3,9	10,8	3,8	1,0	-0,1	1,0
2016	1,8	2,8	-8,3	3,5	-0,9	0,0	-0,6	5,9	10,9	8,5	1,2	0,7	0,2
2017	1,6	4,2	-28,3	23,1	-2,3	0,6	-2,1	6,7	7,8	6,0	0,6	0,2	0,3
2018	3,2	4,0	-9,2	16,1	-0,7	0,4	-0,8	2,0	0,9	6,7	-0,5	0,5	-0,8
2019	3,0	2,8	5,8	11,2	0,1	0,3	-0,2	2,4	3,7	5,7	0,1	0,4	-0,5
2020	3,1	2,9	6,2	8,0	0,1	0,2	-0,1	3,1	2,1	4,4	-0,2	0,2	-0,4
2021	2,6	2,6	2,1	6,8	0,0	0,2	-0,2	2,9	2,2	3,9	-0,1	0,2	-0,3
2017 II	1,6	3,8	-21,5	12,2	-1,9	0,3	-1,6	6,2	7,1	8,1	0,6	0,6	-0,3
III	1,7	4,1	-25,3	18,0	-2,2	0,4	-1,9	5,8	4,6	6,0	0,2	0,3	-0,3
IV	1,6	4,2	-28,3	23,1	-2,3	0,6	-2,1	6,7	7,8	6,0	0,6	0,2	0,3
2018 I	2,2	4,0	-22,3	16,7	-1,7	0,4	-1,5	6,3	5,7	6,1	0,3	0,3	-0,1
II	2,2	3,8	-21,7	18,7	-1,5	0,5	-1,5	5,0	6,4	5,2	0,4	0,2	0,3
III	2,8	4,0	-16,4	16,0	-1,1	0,4	-1,1	3,8	5,0	7,3	0,2	0,5	-0,2
IV	3,2	4,0	-9,2	16,1	-0,7	0,4	-0,8	2,0	0,9	6,7	-0,5	0,5	-0,8
2019 I	3,2	3,7	-2,9	19,7	-0,3	0,6	-0,7	0,4	-0,3	5,6	-0,6	0,3	-0,9

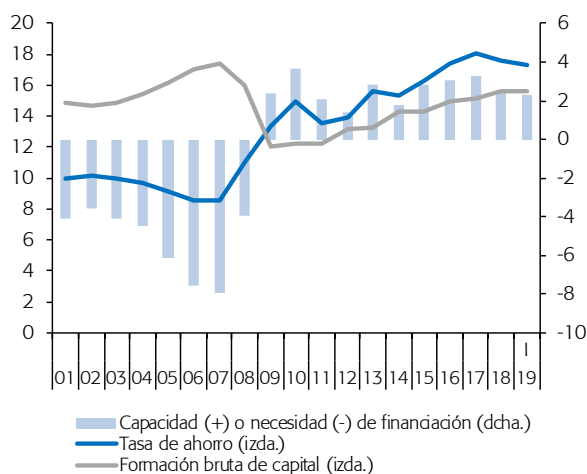
Fuente: INE (CNTR) y Funcas (previsiones).

**Gráfico 5.1.- Hogares: capacidad o necesidad de financiación**

Porcentaje del PIB, medias móviles de 4 trimestres

**Gráfico 5.2.- Sociedades no financieras: capacidad o necesidad de financiación**

Porcentaje del PIB, medias móviles de 4 trimestres



Cuadro 6

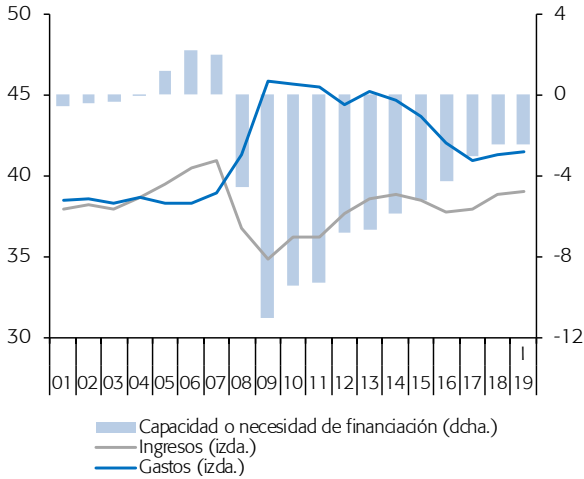
## Contabilidad Nacional: cuenta de las administraciones públicas (SEC 2010, Base 2010)

Previsiones en azul

	Valor añadido bruto	Impuestos sobre la producción y las importaciones (recibidos)	Impuestos sobre la renta y el patrimonio (recibidos)	Cotizaciones sociales (recibidas)	Remuneración de asalariados	Intereses y otras rentas del capital netas (pagadas)	Prestaciones sociales (pagadas)	Subvenciones y transferencias corrientes netas (pagadas)	Renta disponible bruta	Gasto en consumo final	Ahorro bruto	Gastos de capital netos	Capacidad (+) o necesidad (-) de financiación	Capacidad (+) o necesidad (-) de financiación excluyendo ayudas a entidades financieras
	1	2	3	4	5	6	7	8	9=1+2+3+4-5-6-7-8	10	11=9-10	12	13=11-12	14
<b>MM euros, suma móvil 4 trimestres</b>														
2012	142,2	108,2	106,4	131,9	113,9	20,3	168,6	18,6	167,2	205,3	-38,1	70,8	-108,8	-70,6
2013	143,0	114,6	105,2	128,2	114,7	24,1	170,8	20,6	160,8	201,9	-41,1	30,6	-71,7	-68,4
2014	143,4	119,2	105,6	130,1	115,2	25,7	171,1	20,6	165,7	202,0	-36,3	25,6	-61,9	-60,6
2015	147,5	127,0	109,2	132,3	119,4	24,4	170,6	21,3	180,3	208,9	-28,6	28,4	-57,0	-56,5
2016	149,6	129,0	110,9	136,0	121,5	23,1	174,1	20,5	186,4	211,2	-24,8	25,2	-50,0	-47,6
2017	151,7	134,7	118,6	143,1	123,0	22,6	177,7	19,8	204,9	215,7	-10,7	25,2	-35,9	-35,4
2018	155,9	141,4	129,0	150,1	127,0	22,2	185,1	21,2	221,0	222,6	-1,7	28,3	-30,0	-29,9
2019	162,6	147,5	130,9	162,9	133,4	21,9	193,5	21,8	233,3	229,4	4,0	30,5	-26,9	-26,9
2020	165,8	153,0	136,5	166,0	136,2	21,5	200,9	22,2	240,5	234,3	6,2	32,0	-26,4	-26,4
2021	168,7	157,3	140,6	173,5	138,7	21,1	209,2	22,8	248,2	238,6	9,6	32,5	-23,0	-23,0
2017 II	150,0	132,7	115,1	139,5	121,6	22,8	175,5	20,0	197,3	212,9	-15,6	25,0	-40,6	-39,7
III	150,8	134,0	118,7	141,2	122,3	22,6	176,3	20,0	203,6	214,1	-10,5	24,9	-35,3	-34,8
IV	151,7	134,7	118,6	143,1	123,0	22,6	177,7	19,8	204,9	215,7	-10,7	25,2	-35,9	-35,4
2018 I	152,3	136,6	120,7	144,5	123,5	22,2	178,9	20,5	208,9	216,8	-7,9	26,8	-34,7	-34,3
II	153,2	138,7	122,5	146,5	124,3	21,6	180,3	20,2	214,4	218,2	-3,8	28,3	-32,1	-32,0
III	154,6	139,9	125,2	148,3	125,6	21,6	183,0	20,2	217,5	220,3	-2,9	28,6	-31,4	-31,3
IV	155,9	141,4	129,0	150,1	127,0	22,2	185,1	21,2	221,0	222,6	-1,7	28,3	-30,0	-29,9
2019 I	157,2	142,8	128,5	153,8	128,5	21,3	187,8	21,8	223,0	224,6	-1,5	28,0	-29,6	-29,7
<b>Porcentaje del PIB, suma móvil 4 trimestres</b>														
2012	13,7	10,4	10,2	12,7	11,0	2,0	16,2	1,8	16,1	19,7	-3,7	6,8	-10,5	-6,8
2013	13,9	11,2	10,3	12,5	11,2	2,3	16,6	2,0	15,7	19,7	-4,0	3,0	-7,0	-6,7
2014	13,8	11,5	10,2	12,5	11,1	2,5	16,5	2,0	16,0	19,5	-3,5	2,5	-6,0	-5,8
2015	13,6	11,7	10,1	12,2	11,0	2,3	15,8	2,0	16,7	19,3	-2,6	2,6	-5,3	-5,2
2016	13,4	11,5	9,9	12,2	10,9	2,1	15,6	1,8	16,7	18,9	-2,2	2,3	-4,5	-4,3
2017	13,0	11,6	10,2	12,3	10,5	1,9	15,2	1,7	17,6	18,5	-0,9	2,2	-3,1	-3,0
2018	12,9	11,7	10,7	12,4	10,5	1,8	15,3	1,8	18,3	18,4	-0,1	2,3	-2,5	-2,5
2019	13,0	11,8	10,5	13,0	10,7	1,8	15,5	1,7	18,7	18,4	0,3	2,4	-2,2	-2,2
2020	12,9	11,9	10,6	12,9	10,6	1,7	15,6	1,7	18,7	18,2	0,5	2,5	-2,0	-2,0
2021	12,7	11,9	10,6	13,1	10,5	1,6	15,8	1,7	18,8	18,0	0,7	2,5	-1,7	-1,7
2017 II	13,1	11,6	10,1	12,2	10,7	2,0	15,4	1,8	17,3	18,6	-1,4	2,2	-3,6	-3,5
III	13,1	11,6	10,3	12,3	10,6	2,0	15,3	1,7	17,7	18,6	-0,9	2,2	-3,1	-3,0
IV	13,0	11,6	10,2	12,3	10,5	1,9	15,2	1,7	17,6	18,5	-0,9	2,2	-3,1	-3,0
2018 I	12,9	11,6	10,3	12,3	10,5	1,9	15,2	1,7	17,8	18,4	-0,7	2,3	-2,9	-2,9
II	12,9	11,7	10,3	12,3	10,5	1,8	15,2	1,7	18,1	18,4	-0,3	2,4	-2,7	-2,7
III	12,9	11,7	10,5	12,4	10,5	1,8	15,3	1,7	18,2	18,4	-0,2	2,4	-2,6	-2,6
IV	12,9	11,7	10,7	12,4	10,5	1,8	15,3	1,8	18,3	18,4	-0,1	2,3	-2,5	-2,5
2019 I	12,9	11,7	10,6	12,6	10,6	1,8	15,4	1,8	18,3	18,5	-0,1	2,3	-2,4	-2,4

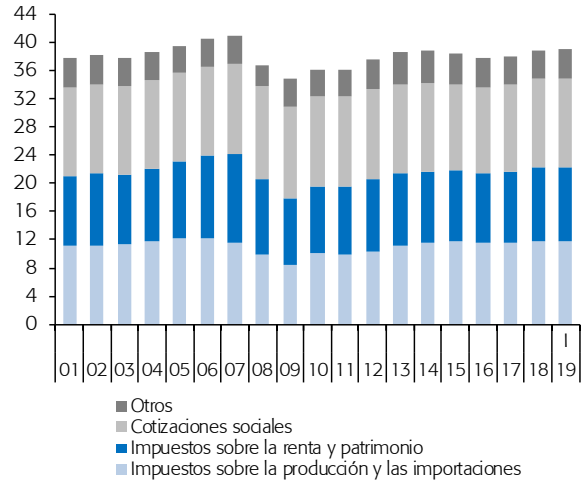
Fuente: INE y Funcas (previsiones).

**Gráfico 6.1.- Sector público: ingresos, gastos y déficit (a)**  
Porcentaje del PIB, medias móviles de 4 trimestres

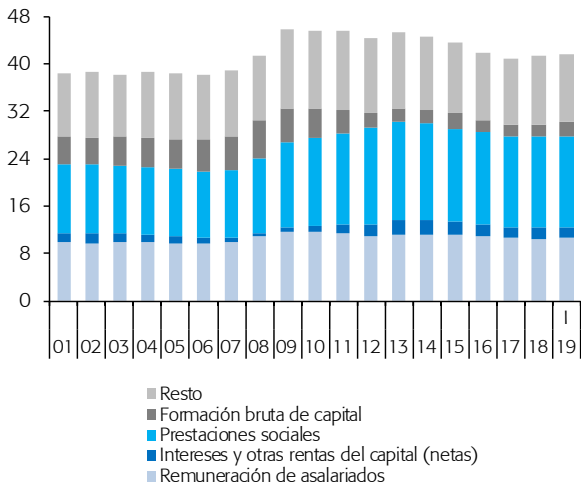


(a) Excluyendo ayudas a entidades financieras.

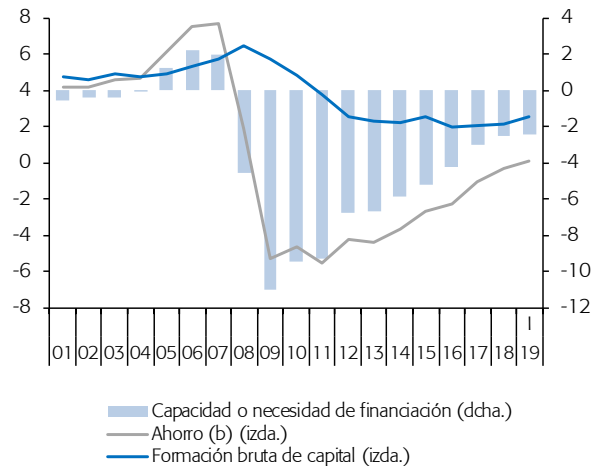
**Gráfico 6.2.- Sector público: principales ingresos**  
Porcentaje del PIB, medias móviles de 4 trimestres



**Gráfico 6.3.- Sector público: principales gastos**  
Porcentaje del PIB, medias móviles de 4 trimestres



**Gráfico 6.4.- Sector público: ahorro, inversión y déficit (a)**  
Porcentaje del PIB, medias móviles de 4 trimestres



(a) Excluyendo ayudas a entidades financieras.

(b) Incluyendo transferencias netas de capital.

## Cuadro 7

## Déficit y deuda de las AA.PP. por nivel de gobierno

Previsiones en azul

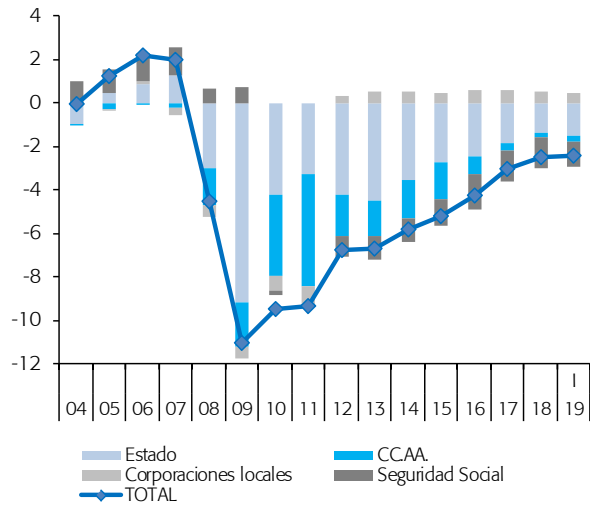
	Capacidad (+) o necesidad (-) de financiación (a)					Deuda					
	Admón. central	CC.AA.	Corporaciones locales	Seguridad Social	Total AA.PP.	Admón. central	CC.AA.	Corporaciones locales	Seguridad Social	Total AA.PP. consolidado	
	<b>MM euros, suma móvil 4 trimestres</b>					<b>MM euros, final de periodo</b>					
2012	-44,3	-19,4	3,3	-10,2	-70,6	761,9	189,2	44,0	17,2	891,5	
2013	-46,4	-16,2	5,7	-11,5	-68,4	850,2	210,5	42,1	17,2	979,0	
2014	-36,8	-18,5	5,5	-10,8	-60,6	902,5	237,9	38,3	17,2	1.041,6	
2015	-29,3	-18,7	4,6	-13,0	-56,5	940,4	263,3	35,2	17,2	1.073,9	
2016	-27,2	-9,6	7,0	-17,7	-47,6	969,6	277,0	32,2	17,2	1.107,2	
2017	-21,5	-4,2	7,1	-16,8	-35,4	1.010,8	288,1	29,1	27,4	1.144,4	
2018	-16,3	-2,8	6,3	-17,1	-29,9	1.047,3	293,1	25,8	41,2	1.173,1	
2019	--	--	--	--	-26,9	--	--	--	--	1.198,6	
2020	--	--	--	--	-26,4	--	--	--	--	1.223,4	
2021	--	--	--	--	-23,0	--	--	--	--	1.245,2	
2017	II	-19,2	-10,7	7,4	-17,1	-39,7	994,9	285,9	32,4	17,2	1.135,1
	III	-17,0	-6,9	7,3	-18,1	-34,8	998,8	284,4	30,5	23,2	1.133,4
	IV	-21,5	-4,2	7,1	-16,8	-35,4	1.010,8	288,1	29,1	27,4	1.144,4
2018	I	-21,8	-3,2	7,0	-16,4	-34,3	1.028,6	289,7	29,0	27,4	1.161,7
	II	-18,6	-2,8	6,1	-16,7	-32,0	1.034,7	293,3	29,4	34,9	1.165,8
	III	-18,3	-2,6	5,8	-16,2	-31,3	1.048,5	292,4	28,0	34,9	1.177,5
	IV	-16,3	-2,8	6,3	-17,1	-29,9	1.047,3	293,1	25,8	41,2	1.173,1
2019	I	-18,6	-2,8	5,9	-14,2	-29,7	1.069,8	296,7	26,0	43,1	1.200,3
	<b>Porcentaje del PIB, suma móvil 4 trimestres</b>					<b>Porcentaje del PIB</b>					
2012	-4,3	-1,9	0,3	-1,0	-6,8	73,3	18,2	4,2	1,7	85,7	
2013	-4,5	-1,6	0,6	-1,1	-6,7	82,9	20,5	4,1	1,7	95,5	
2014	-3,5	-1,8	0,5	-1,0	-5,8	87,0	22,9	3,7	1,7	100,4	
2015	-2,7	-1,7	0,4	-1,2	-5,2	87,0	24,4	3,3	1,6	99,3	
2016	-2,4	-0,9	0,6	-1,6	-4,3	86,7	24,8	2,9	1,5	99,0	
2017	-1,8	-0,4	0,6	-1,4	-3,0	86,7	24,7	2,5	2,3	98,1	
2018	-1,3	-0,2	0,5	-1,4	-2,5	86,7	24,3	2,1	3,4	97,1	
2019	--	--	--	--	-2,2	--	--	--	--	96,0	
2020	--	--	--	--	-2,0	--	--	--	--	95,1	
2021	--	--	--	--	-1,7	--	--	--	--	94,1	
2017	II	-1,7	-0,9	0,6	-1,5	-3,5	87,2	25,0	2,8	1,5	99,4
	III	-1,5	-0,6	0,6	-1,6	-3,0	86,7	24,7	2,7	2,0	98,4
	IV	-1,8	-0,4	0,6	-1,4	-3,0	86,7	24,7	2,5	2,3	98,1
2018	I	-1,9	-0,3	0,6	-1,4	-2,9	87,4	24,6	2,5	2,3	98,7
	II	-1,6	-0,2	0,5	-1,4	-2,7	87,2	24,7	2,5	2,9	98,2
	III	-1,5	-0,2	0,5	-1,4	-2,6	87,6	24,4	2,3	2,9	98,3
	IV	-1,3	-0,2	0,5	-1,4	-2,5	86,7	24,3	2,1	3,4	97,1
2019	I	-1,5	-0,2	0,5	-1,2	-2,4	88,0	24,4	2,1	3,5	98,7

(a) Excluyendo las pérdidas derivadas de los rescates a las entidades financieras.

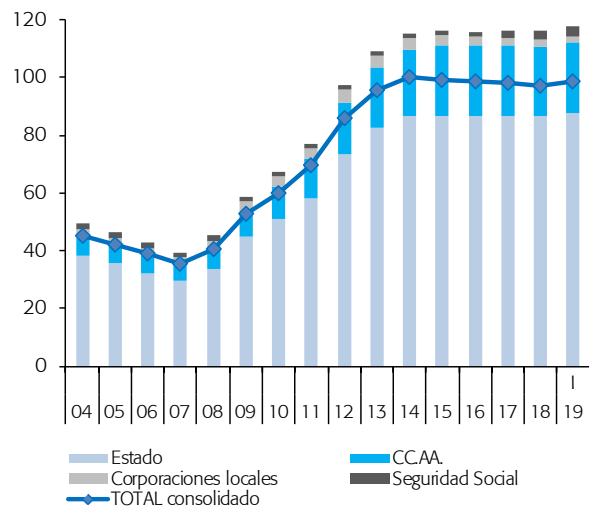
Fuentes: INE, Banco de España y Funcas (previsiones).

**Gráfico 7.1.- Déficit público**

Porcentaje del PIB, sumas móviles de 4 trimestres

**Gráfico 7.2.- Deuda pública**

Porcentaje del PIB



Cuadro 8

## Mercado de trabajo

Previsiones en azul

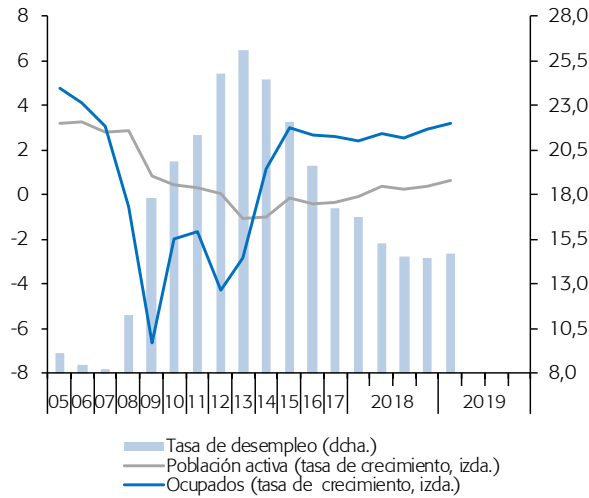
	Población de 16 o más años	Población activa		Ocupados		Desempleados		Tasa de actividad 16 o más años (a)	Tasa de ocupación 16 o más años (b)	Tasa de desempleo (c)				
		Original	CVE	Original	CVE	Original	CVE			Total	16-24 años	Españoles	Extranjeros	
		1	2=4+6	3=5+7	4	5	6			7	8	9	10=7/3	11
		<b>Millones</b>							<b>Porcentaje</b>					
2012	38,8	23,4	--	17,6	--	5,8	--	60,4	45,4	24,8	52,9	23,0	35,9	
2013	38,6	23,2	--	17,1	--	6,1	--	60,0	44,4	26,1	55,5	24,4	37,0	
2014	38,5	23,0	--	17,3	--	5,6	--	59,6	45,0	24,4	53,2	23,0	34,5	
2015	38,5	22,9	--	17,9	--	5,1	--	59,5	46,4	22,1	48,3	20,9	30,5	
2016	38,5	22,8	--	18,3	--	4,5	--	59,2	47,6	19,6	44,4	18,7	26,6	
2017	38,7	22,7	--	18,8	--	3,9	--	58,8	48,7	17,2	38,6	16,3	23,8	
2018	38,9	22,8	--	19,3	--	3,5	--	58,6	49,7	15,3	34,4	14,3	21,9	
2019	39,3	22,9	--	19,8	--	3,1	--	58,3	50,3	13,7	--	--	--	
2020	39,5	22,9	--	20,1	--	2,8	--	58,0	50,8	12,4	--	--	--	
2021	39,8	23,0	--	20,4	--	2,6	--	57,9	51,2	11,5	--	--	--	
2017	II	38,6	22,7	22,7	18,8	18,7	3,9	4,0	58,8	48,3	17,2	39,5	16,4	23,6
	III	38,7	22,8	22,7	19,0	18,8	3,7	3,9	58,8	48,6	16,4	36,0	15,5	22,7
	IV	38,7	22,8	22,8	19,0	18,9	3,8	3,9	58,8	48,8	16,5	37,5	15,6	23,6
2018	I	38,8	22,7	22,7	18,9	19,0	3,8	3,8	58,7	49,0	16,7	36,3	15,7	24,3
	II	38,8	22,8	22,8	19,3	19,2	3,5	3,6	58,7	49,4	15,3	34,7	14,3	21,9
	III	38,9	22,9	22,8	19,5	19,3	3,3	3,5	58,6	49,6	14,6	33,0	13,7	20,6
	IV	39,0	22,9	22,8	19,6	19,5	3,3	3,4	58,6	49,8	14,4	33,5	13,5	20,8
2019	I	39,1	22,8	22,9	19,5	19,6	3,4	3,3	58,5	50,1	14,7	35,0	13,8	20,9
		<b>Tasas de crecimiento (d)</b>							<b>Diferencia sobre el año anterior en pp</b>					
2012		-0,5	0,0	--	-4,3	--	15,9	--	0,4	-2,3	3,4	6,7	3,5	3,3
2013		-0,5	-1,1	--	-2,8	--	4,1	--	-0,4	-1,1	1,3	2,6	1,5	1,1
2014		-0,3	-1,0	--	1,2	--	-7,3	--	-0,4	0,7	-1,7	-2,3	-1,4	-2,5
2015		0,0	-0,1	--	3,0	--	-9,9	--	-0,1	1,4	-2,4	-4,9	-2,1	-4,0
2016		0,1	-0,4	--	2,7	--	-11,4	--	-0,3	1,2	-2,4	-3,9	-2,2	-3,8
2017		0,3	-0,4	--	2,6	--	-12,6	--	-0,4	1,1	-2,4	-5,9	-2,4	-2,8
2018		0,6	0,3	--	2,7	--	-11,2	--	-0,2	1,0	-2,0	-4,2	-2,0	-1,9
2019		1,0	0,4	--	2,2	--	-9,8	--	-0,3	0,6	-1,5	--	--	--
2020		0,7	0,2	--	1,7	--	-9,5	--	-0,3	0,5	-1,3	--	--	--
2021		0,7	0,4	--	1,5	--	-6,9	--	-0,1	0,4	-0,9	--	--	--
2017	II	0,3	-0,6	-0,8	2,8	2,7	-14,4	-14,2	-0,6	1,1	-2,8	-7,0	-2,7	-3,7
	III	0,3	-0,3	-0,4	2,8	2,8	-13,6	-13,3	-0,4	1,2	-2,5	-6,0	-2,6	-2,1
	IV	0,3	0,1	0,0	2,6	2,7	-11,1	-11,2	-0,2	1,1	-2,1	-5,5	-2,3	-1,1
2018	I	0,4	-0,1	-0,1	2,4	2,4	-10,8	-11,2	-0,3	1,0	-2,0	-5,3	-2,1	-1,2
	II	0,5	0,5	0,4	2,8	2,8	-10,8	-10,7	-0,1	1,1	-1,9	-4,8	-2,0	-1,7
	III	0,6	0,3	0,3	2,5	2,5	-10,9	-10,6	-0,2	0,9	-1,8	-3,0	-1,8	-2,1
	IV	0,8	0,5	0,4	3,0	3,0	-12,3	-12,3	-0,2	1,1	-2,1	-3,9	-2,0	-2,8
2019	I	0,9	0,7	0,7	3,2	3,2	-11,6	-12,1	-0,1	1,1	-2,0	-1,4	-1,9	-3,4

(a) Población activa de 16 o más años sobre población de 16 o más años. (b) Ocupados de 16 o más años sobre población de 16 o más años. (c) Desempleados en cada grupo sobre población activa en cada grupo. (d) Tasas de crecimiento interanual para datos originales; tasas de crecimiento intertrimestral anualizadas para datos CVE.

Fuente: INE (EPA) y Funcas.

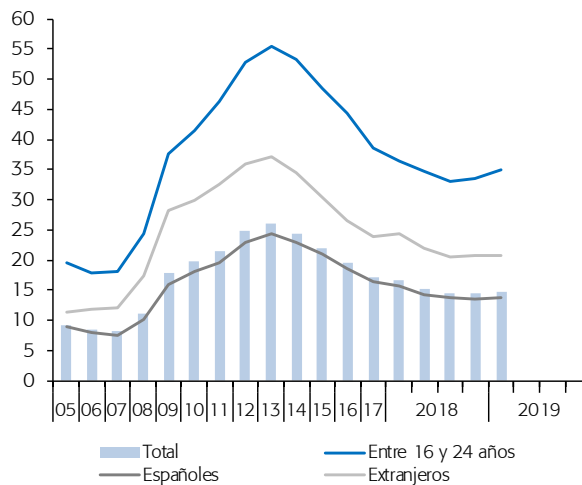
**Gráfico 8.1.- Población activa, empleo y desempleo, CVE**

Tasas de crecimiento sobre periodo anterior y porcentaje de la pob. activa



**Gráfico 8.2.- Tasas de desempleo, CVE**

Porcentaje





Cuadro 9

## Índice de precios al consumo

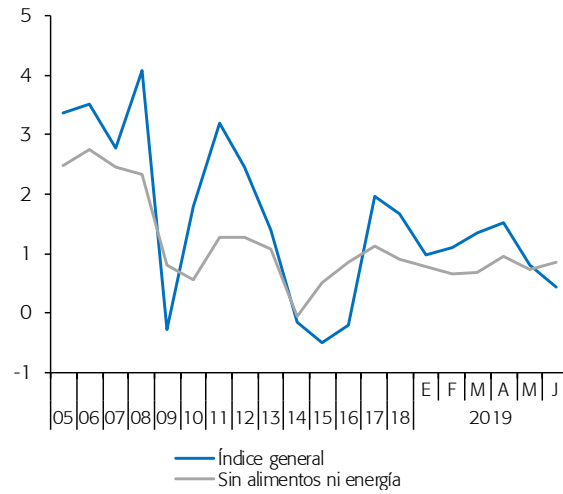
Previsiones en azul

	Total	Total sin alimentos ni energía	Sin alimentos no elaborados ni energía				Alimentos no elaborados	Energía	Alimentos	
			Total	Bienes industriales no energéticos	Servicios	Alimentos elaborados				
% del total en 2018	100,00	66,15	81,20	24,82	41,33	15,06	7,34	11,46	22,40	
<b>Índices, 2016 = 100</b>										
2013	100,9	98,7	98,5	99,6	98,1	97,9	97,3	121,3	97,7	
2014	100,7	98,7	98,6	99,2	98,3	98,2	96,0	120,3	97,6	
2015	100,2	99,2	99,2	99,5	98,9	99,2	97,7	109,4	98,7	
2016	100,0	100,0	100,0	100,0	100,0	100,0	100,0	100,0	100,0	
2017	102,0	101,1	101,1	100,2	101,6	100,7	102,6	108,0	101,3	
2018	103,7	102,1	102,0	100,2	103,1	101,7	105,8	114,7	103,1	
2019	104,5	103,1	103,0	100,4	104,6	102,6	108,0	113,8	104,3	
2020	105,7	104,3	104,2	100,7	106,4	103,6	110,4	113,9	105,8	
<b>Tasas de crecimiento interanual</b>										
2013	1,4	1,1	1,4	0,6	1,4	3,1	3,6	0,0	3,2	
2014	-0,2	0,0	0,0	-0,4	0,1	0,4	-1,2	-0,8	-0,1	
2015	-0,5	0,5	0,6	0,3	0,7	0,9	1,8	-9,0	1,2	
2016	-0,2	0,8	0,8	0,5	1,1	0,8	2,3	-8,6	1,3	
2017	2,0	1,1	1,1	0,2	1,6	0,7	2,6	8,0	1,3	
2018	1,7	0,9	0,9	0,0	1,5	1,0	3,1	6,1	1,8	
2019	0,8	1,0	1,0	0,2	1,5	0,9	2,1	-0,8	1,2	
2020	1,1	1,2	1,2	0,3	1,7	1,1	2,2	0,1	1,4	
2019	Ene	1,0	0,9	0,8	0,1	1,4	0,4	2,3	1,5	1,0
	Feb	1,1	0,7	0,7	0,1	1,1	0,4	3,4	2,6	1,4
	Mar	1,3	0,7	0,7	0,2	1,1	0,4	2,0	5,6	0,9
	Abr	1,5	1,1	0,9	0,2	1,7	0,3	1,8	5,4	0,8
	May	0,8	0,8	0,7	0,2	1,2	0,3	1,0	1,3	0,6
	Jun	0,4	1,0	0,9	0,2	1,4	0,4	0,6	-2,6	0,5
	Jul	0,6	1,0	1,0	0,3	1,5	0,7	1,8	-2,7	1,1
	Ago	0,5	1,1	1,1	0,3	1,6	0,9	2,1	-3,9	1,3
	Sep	0,4	1,1	1,1	0,3	1,7	1,2	2,6	-5,4	1,7
	Oct	0,3	1,1	1,1	0,3	1,6	1,3	2,3	-6,1	1,6
	Nov	0,7	1,1	1,2	0,2	1,6	1,8	2,5	-3,7	2,0
	Dic	1,3	1,1	1,3	0,2	1,6	2,1	2,8	0,3	2,3
2020	Ene	1,3	1,1	1,3	0,2	1,7	2,1	3,6	0,3	2,6
	Feb	1,1	1,1	1,3	0,2	1,7	1,9	3,1	-1,6	2,3
	Mar	1,0	1,2	1,3	0,3	1,8	1,7	3,4	-1,9	2,3
	Abr	0,9	1,2	1,3	0,3	1,8	1,5	3,2	-2,9	2,1
	May	0,9	1,3	1,3	0,3	1,9	1,4	3,0	-2,8	1,9
	Jun	1,3	1,3	1,3	0,3	1,8	1,2	2,3	1,1	1,6
	Jul	1,2	1,2	1,2	0,4	1,8	0,9	1,6	1,2	1,2
	Ago	1,2	1,2	1,1	0,4	1,7	0,7	1,4	1,6	0,9
	Sep	1,2	1,2	1,0	0,4	1,6	0,5	1,4	1,8	0,8
	Oct	1,2	1,2	1,0	0,4	1,6	0,4	1,6	1,7	0,8
	Nov	1,1	1,2	1,0	0,4	1,7	0,3	1,2	1,7	0,6
	Dic	1,1	1,2	1,0	0,4	1,6	0,2	0,8	1,7	0,4

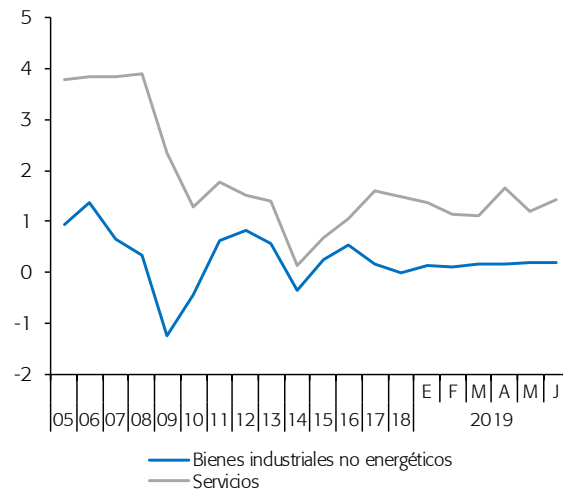
Fuente: INE y Funcas (previsiones).

**Gráfico 9.1.- Tasa de inflación (I)**

Tasas de crecimiento interanual

**Gráfico 9.2.- Tasa de inflación (II)**

Tasas de crecimiento interanual



Cuadro 10

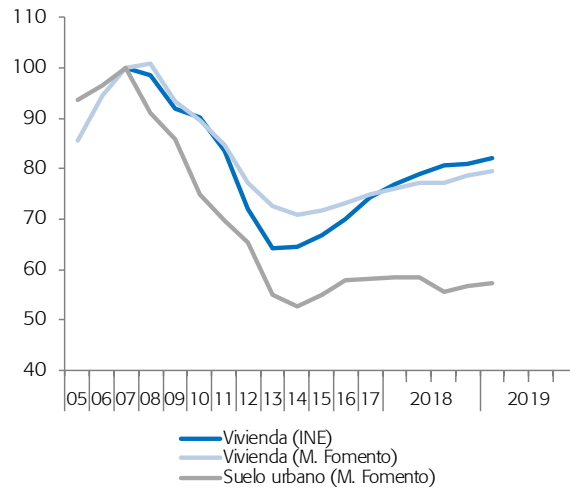
## Otros indicadores de precios y costes

	Deflactor del PIB (a)	Índice de precios industriales		Precio de la vivienda		Precios del suelo urbano (M. de Fomento)	Encuesta trimestral de costes laborales				Incrementos salariales pactados en negociación colectiva	
		Total	Sin energía	Índice de precios de la vivienda (INE)	Precios de la vivienda (M. de Fomento)		Costes laborales totales por trabajador	Costes salariales por trabajador	Otros costes por trabajador	Costes laborales totales por hora trabajada		
	2010=100	2015=100		2007=100			2000=100					
2012	100,1	102,9	99,8	72,0	77,2	65,4	143,6	141,1	151,3	154,7	--	
2013	100,5	103,5	100,5	64,3	72,7	55,1	143,8	141,1	152,2	155,2	--	
2014	100,3	102,1	99,7	64,5	71,0	52,6	143,3	140,9	150,7	155,5	--	
2015	100,8	100,0	100,0	66,8	71,7	54,9	144,2	142,5	149,6	156,5	--	
2016	101,1	96,9	99,6	70,0	73,1	57,8	143,6	142,1	148,3	156,2	--	
2017	102,3	101,1	101,9	74,3	74,8	58,2	144,0	142,3	149,1	156,3	--	
2018	103,3	104,1	103,0	79,3	77,4	57,3	145,4	143,8	150,6	158,6	--	
2019 (b)	103,6	104,4	103,2	82,1	79,6	57,3	144,1	140,5	155,2	152,2	--	
2017	II	102,3	100,4	101,9	73,8	74,4	59,7	146,1	145,5	148,1	154,2	--
	III	102,4	100,5	102,0	75,2	74,9	58,2	138,7	135,5	148,6	159,0	--
	IV	103,1	102,1	102,2	75,8	75,8	54,9	150,9	151,3	149,6	164,9	--
2018	I	102,7	102,2	102,9	76,9	76,2	58,5	141,2	138,1	150,7	148,6	--
	II	103,3	103,4	103,1	78,8	77,2	58,5	147,0	146,2	149,6	155,6	--
	III	103,4	105,6	103,1	80,5	77,3	55,7	141,3	138,0	151,4	163,3	--
	IV	103,9	105,2	103,0	80,9	78,7	56,6	152,2	152,7	150,6	166,8	--
2019	I (b)	103,6	104,2	103,0	82,1	79,6	57,3	144,1	140,5	155,2	152,2	--
2019	Mar	--	104,0	103,2	--	--	--	--	--	--	--	--
	Abr	--	104,7	103,4	--	--	--	--	--	--	--	--
	May	--	104,6	103,3	--	--	--	--	--	--	--	--
<b>Tasas de crecimiento interanuales (c)</b>												
2012	0,1	3,8	1,7	-13,7	-8,7	-6,4	-0,6	-0,6	-0,8	-0,1	1,0	
2013	0,4	0,6	0,7	-10,6	-5,8	-15,7	0,2	0,0	0,6	0,4	0,5	
2014	-0,2	-1,3	-0,8	0,3	-2,4	-4,6	-0,3	-0,1	-1,0	0,2	0,5	
2015	0,5	-2,1	0,3	3,6	1,1	4,3	0,6	1,1	-0,7	0,6	0,7	
2016	0,3	-3,1	-0,4	4,7	1,9	5,3	-0,4	-0,3	-0,8	-0,2	1,0	
2017	1,2	4,4	2,3	6,2	2,4	0,8	0,2	0,1	0,5	0,0	1,4	
2018	1,0	3,0	1,1	6,7	3,4	-1,6	1,0	1,0	1,0	1,4	1,8	
2019 (d)	0,9	1,9	0,2	6,8	4,4	-2,1	2,0	1,7	3,0	2,4	2,2	
2017	II	1,3	4,8	2,5	5,6	2,0	1,8	-0,1	0,0	-0,3	-0,1	1,3
	III	1,2	3,3	2,1	6,6	1,8	7,4	0,4	0,3	0,7	-0,3	1,4
	IV	1,8	2,6	2,1	7,2	0,9	-10,9	0,7	0,5	1,5	0,7	1,4
2018	I	1,2	0,8	1,4	6,2	1,4	-2,6	0,7	0,8	0,4	1,0	1,5
	II	1,0	3,0	1,1	6,8	2,6	-2,1	0,6	0,5	1,0	0,9	1,6
	III	1,0	5,0	1,1	7,2	2,2	-4,3	1,9	1,9	1,9	2,7	1,7
	IV	0,8	3,1	0,8	6,6	0,4	3,0	0,9	0,9	0,7	1,2	1,8
2019	I (e)	0,9	1,9	0,2	6,8	1,5	-2,1	2,0	1,7	3,0	2,4	2,2
2019	Abr	--	2,4	0,3	--	--	--	--	--	--	--	2,2
	May	--	1,1	0,3	--	--	--	--	--	--	--	2,2
	Jun	--	--	--	--	--	--	--	--	--	--	2,2

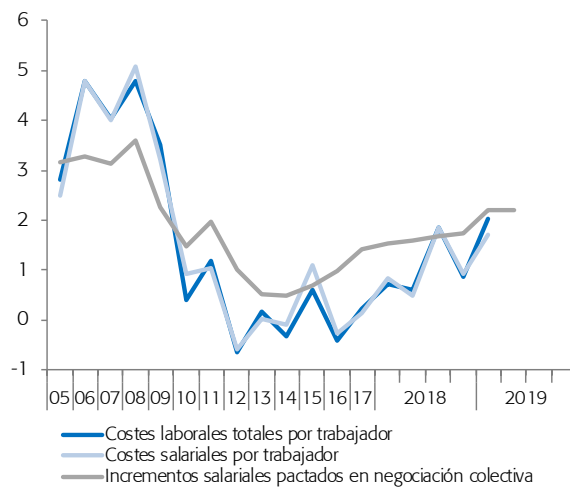
(a) CVE. (b) Periodo con datos disponibles. (c) Tasa de crecimiento anualizada sobre el trimestre anterior para datos trimestrales, y tasa de crecimiento no anualizada sobre el mes anterior para datos mensuales, salvo indicación en contrario. (d) Tasa de crecimiento del periodo disponible con respecto al mismo periodo del año anterior. (e) Tasa anualizada de crecimiento de la media mensual disponible sobre la media mensual del trimestre anterior.

Fuentes: Ministerio de Fomento, Ministerio de Trabajo e INE.

**Gráfico 10.1.- Precios de la vivienda y del suelo urbano**  
Índice (2007=100)



**Gráfico 10.2.- Costes laborales**  
Tasas de crecimiento interanual



Cuadro 11

**Desequilibrios: comparación internacional**

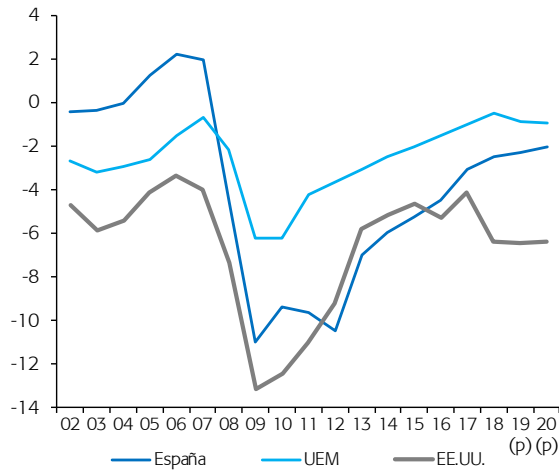
En azul: previsiones de la Comisión Europea

	Saldo de las AAPP.			Deuda pública bruta consolidada			Balanza de pagos por cuenta corriente (Contabilidad Nacional)		
	España	UEM	EE.UU.	España	UEM	EE.UU.	España	UEM	EE.UU.
<b>Miles de millones de moneda nacional</b>									
2006	22,2	-133,9	-460,5	392,1	6.003,5	8.883,7	-90,7	26,5	-594,0
2007	20,8	-63,3	-576,0	384,7	6.113,2	9.361,0	-104,1	18,2	-728,5
2008	-49,3	-208,7	-1.084,5	440,6	6.626,6	10.856,6	-102,9	-58,3	-866,1
2009	-118,2	-579,6	-1.896,6	569,5	7.364,5	12.548,9	-46,5	50,7	-564,3
2010	-101,4	-592,5	-1.863,1	650,1	8.121,9	14.324,7	-42,0	56,7	-497,7
2011	-103,2	-416,3	-1.709,1	744,3	8.586,8	15.522,9	-35,3	79,4	-412,4
2012	-108,8	-362,0	-1.493,3	891,5	9.044,2	16.737,7	-4,6	218,1	-206,8
2013	-71,7	-304,6	-977,4	979,0	9.357,5	17.604,3	15,0	273,4	-208,2
2014	-61,9	-252,6	-905,9	1.041,6	9.603,0	18.323,6	10,3	308,0	-76,6
2015	-57,0	-215,2	-843,4	1.073,9	9.720,1	19.091,9	11,4	349,6	-169,2
2016	-50,0	-168,4	-992,1	1.107,2	9.897,1	19.986,3	24,1	375,0	-318,9
2017	-35,9	-110,5	-808,4	1.144,4	9.991,5	20.498,5	22,4	438,5	-329,3
2018	-30,0	-60,5	-1.310,2	1.173,1	10.090,7	22.008,7	11,3	418,2	-440,0
2019	-28,8	-107,2	-1.383,7	1.206,3	10.215,0	23.061,0	11,3	397,5	-
2020	-26,4	-114,1	-1.419,5	1.241,7	10.355,0	24.194,7	11,9	391,3	-
<b>Porcentaje del PIB</b>									
2006	2,2	-1,5	-3,3	38,9	67,4	64,3	-9,0	0,3	-4,3
2007	1,9	-0,7	-4,0	35,6	65,0	64,8	-9,6	0,2	-5,0
2008	-4,4	-2,2	-7,4	39,5	68,7	73,8	-9,2	-0,6	-5,9
2009	-11,0	-6,2	-13,1	52,8	79,2	86,9	-4,3	0,5	-3,9
2010	-9,4	-6,2	-12,4	60,1	85,0	95,5	-3,9	0,6	-3,3
2011	-9,6	-4,2	-11,0	69,5	87,6	99,9	-3,3	0,8	-2,7
2012	-10,5	-3,7	-9,2	85,7	91,8	103,3	-0,4	2,2	-1,3
2013	-7,0	-3,1	-5,8	95,5	94,1	104,9	1,5	2,7	-1,2
2014	-6,0	-2,5	-5,2	100,4	94,4	104,6	1,0	3,0	-0,4
2015	-5,3	-2,0	-4,6	99,3	92,3	104,8	1,1	3,3	-0,9
2016	-4,5	-1,6	-5,3	99,0	91,4	106,8	2,2	3,5	-1,7
2017	-3,1	-1,0	-4,1	98,1	89,1	105,2	1,9	3,9	-1,7
2018	-2,5	-0,5	-6,4	97,1	87,1	107,4	0,9	3,6	-2,1
2019	-2,3	-0,9	-6,5	96,3	85,8	107,8	0,9	3,3	-
2020	-2,0	-0,9	-6,4	95,7	84,3	109,0	0,9	3,2	-

Fuente: Comisión Europea. Previsiones, primavera 2019.

**Gráfico 11.1.- Saldo de las AA.PP.**

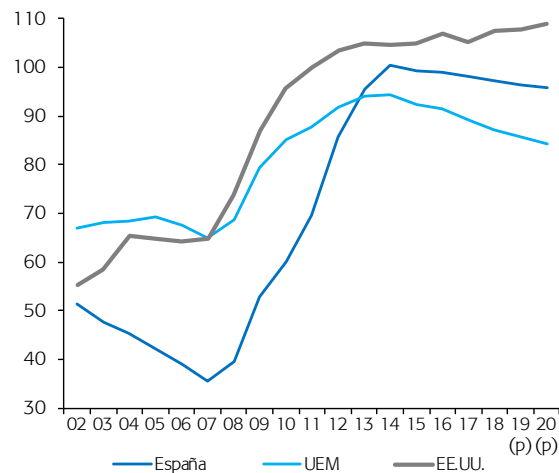
Porcentaje del PIB



(p) Previsión de la Comisión Europea.

**Gráfico 11.2.- Deuda pública bruta consolidada**

Porcentaje del PIB



(p) Previsión de la Comisión Europea.