

INDICADORES ECONÓMICOS, SOCIALES Y FINANCIEROS

INDICADORES ECONÓMICOS

Cuadro 1

Contabilidad Nacional: PIB y principales agregados por el lado de la demanda* (SEC 2010, Base 2010)

Previsiones en azul

	PIB	Consumo privado	Consumo público	Formación Bruta de Capital Fijo					Exportaciones	Importaciones	Demanda nacional (a)	Saldo exterior (a)
				Construcción			Bienes de equipo y otros productos					
				Total	Total	Vivienda		Otras construcciones				
Volumen encadenado, tasas de crecimiento interanuales												
2011	-1,0	-2,4	-0,3	-6,9	-11,7	-13,3	-10,2	0,9	7,4	-0,8	-3,1	2,1
2012	-2,9	-3,5	-4,7	-8,6	-12,3	-10,3	-13,9	-3,5	1,1	-6,4	-5,1	2,2
2013	-1,7	-3,1	-2,1	-3,4	-8,6	-10,2	-7,3	2,8	4,3	-0,5	-3,2	1,5
2014	1,4	1,5	-0,3	4,7	4,2	11,3	-1,1	5,2	4,3	6,6	1,9	-0,5
2015	3,6	3,0	2,0	6,7	3,6	-0,9	7,4	9,9	4,2	5,4	3,9	-0,3
2016	3,2	2,9	1,0	2,9	1,1	7,0	-3,7	4,7	5,2	2,9	2,4	0,8
2017	3,0	2,5	1,9	4,8	4,6	9,0	0,6	5,0	5,2	5,6	2,9	0,1
2018	2,6	2,1	1,9	5,3	5,4	7,5	3,2	5,2	2,6	2,9	2,6	0,0
2019	2,2	1,5	1,1	4,7	5,1	6,2	3,9	4,2	4,2	3,8	2,0	0,2
2017 I	2,9	2,3	1,2	4,7	3,9	7,8	0,4	5,5	6,1	5,5	2,5	0,4
II	3,1	2,5	1,7	3,6	4,1	9,2	-0,6	3,1	5,4	4,4	2,6	0,5
III	2,9	2,6	2,0	5,8	5,7	9,7	2,0	5,8	5,4	7,0	3,2	-0,3
IV	3,1	2,7	2,6	5,2	4,8	9,2	0,5	5,6	4,2	5,4	3,3	-0,2
2018 I	2,8	3,1	2,4	3,9	5,7	9,3	2,1	2,1	3,4	4,7	3,1	-0,3
II	2,5	2,3	1,9	7,7	7,0	7,0	6,9	8,4	2,3	5,2	3,3	-0,8
III	2,5	2,0	2,1	6,3	5,7	6,5	4,8	7,0	0,4	2,0	3,0	-0,5
IV	2,3	2,0	2,1	6,5	6,5	6,9	6,0	6,6	1,2	3,5	3,0	-0,7
2019 I	2,3	1,5	1,6	6,3	5,8	6,3	5,3	6,9	1,3	2,3	2,6	-0,3
II	2,3	1,8	1,7	4,0	4,8	7,3	2,3	3,1	2,2	2,4	2,3	0,0
III	2,3	1,6	1,1	4,2	5,3	6,9	3,6	3,1	4,5	4,0	2,0	0,3
IV	2,3	1,6	0,7	4,7	4,6	5,9	3,1	4,9	3,3	2,7	2,0	0,3
Volumen encadenado, tasas de crecimiento intertrimestrales anualizadas												
2017 I	3,3	2,1	4,3	10,1	4,9	10,4	-0,3	15,3	5,5	9,8	4,3	-1,0
II	3,5	3,4	2,3	-0,6	4,2	12,1	-3,2	-5,1	5,2	1,9	2,4	1,2
III	2,6	3,6	2,6	9,5	7,1	8,1	6,1	12,0	0,5	7,8	4,7	-2,1
IV	2,9	1,7	1,4	2,3	3,0	6,5	-0,4	1,6	5,6	2,3	1,8	1,2
2018 I	2,2	3,7	3,2	4,7	8,5	10,6	6,1	0,9	2,4	6,9	3,5	-1,3
II	2,3	0,4	0,5	14,6	9,3	2,9	16,6	20,3	1,0	4,0	3,2	-0,9
III	2,4	2,4	3,4	4,1	2,1	6,1	-1,9	6,2	-6,9	-4,8	3,2	-0,8
IV	2,2	1,6	1,2	3,1	6,2	8,2	4,1	0,0	9,1	8,7	1,8	0,4
2019 I	2,4	1,6	1,2	3,9	5,8	8,2	3,2	2,0	2,8	1,6	2,0	0,5
II	2,2	1,6	1,2	4,9	5,4	6,6	4,1	4,5	4,3	4,5	2,1	0,1
III	2,3	1,6	0,8	4,9	3,7	4,5	2,9	6,1	2,0	1,5	2,1	0,2
IV	2,3	1,6	-0,4	5,1	3,3	4,2	2,4	7,0	4,1	3,0	1,9	0,4
	Precios corrientes (mm. euros)	Porcentaje del PIB a precios corrientes										
2010	1.080,9	57,2	20,5	23,0	14,3	6,9	7,4	8,7	25,5	26,8	101,3	-1,3
2011	1.070,4	57,8	20,5	21,5	12,5	5,7	6,8	9,0	28,9	29,2	100,2	-0,2
2012	1.039,8	58,8	19,7	19,8	10,9	4,9	6,0	8,9	30,7	29,2	98,5	1,5
2013	1.025,7	58,3	19,7	18,8	9,7	4,1	5,6	9,0	32,2	29,0	96,7	3,3
2014	1.037,8	58,6	19,5	19,3	9,9	4,5	5,4	9,4	32,7	30,3	97,6	2,4
2015	1.081,2	57,9	19,3	19,9	10,0	4,4	5,5	9,9	32,9	30,6	97,7	2,3
2016	1.118,7	57,5	18,9	19,9	9,9	4,7	5,2	10,1	33,1	30,0	96,8	3,2
2017	1.166,3	57,5	18,5	20,5	10,3	5,0	5,3	10,2	34,3	31,4	97,1	2,9
2018	1.206,5	57,7	18,3	21,3	10,7	5,4	5,3	10,6	34,5	32,4	97,9	2,1
2019	1.253,0	57,2	18,1	21,8	11,1	5,7	5,3	10,8	35,0	32,8	97,8	2,2

* Datos corregidos de estacionalidad y calendario.

(a) Contribución al crecimiento del PIB.

Fuente: INE y Funcas (previsiones).

Gráfico 1.1.- PIB
Tasas de crecimiento

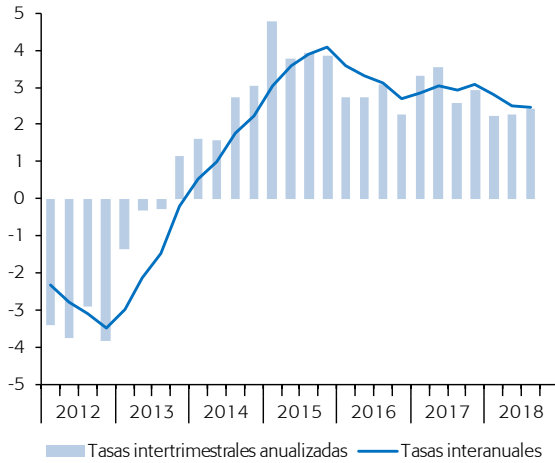


Gráfico 1.2.- Contribución al crecimiento del PIB
Puntos porcentuales

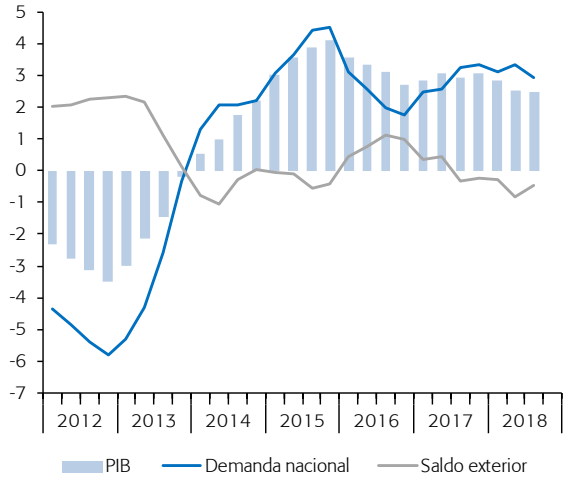


Gráfico 1.3.- Consumo final
Tasas de crecimiento interanuales

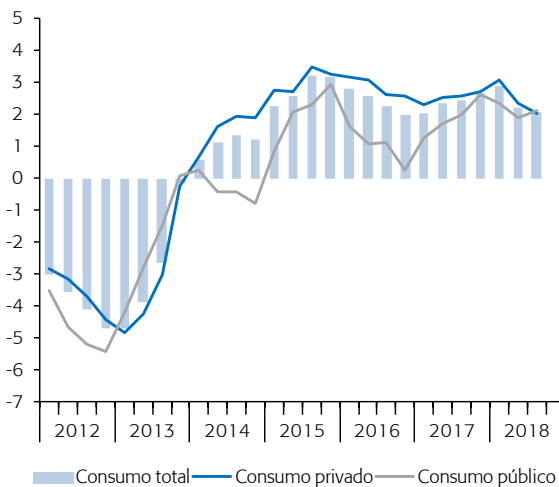
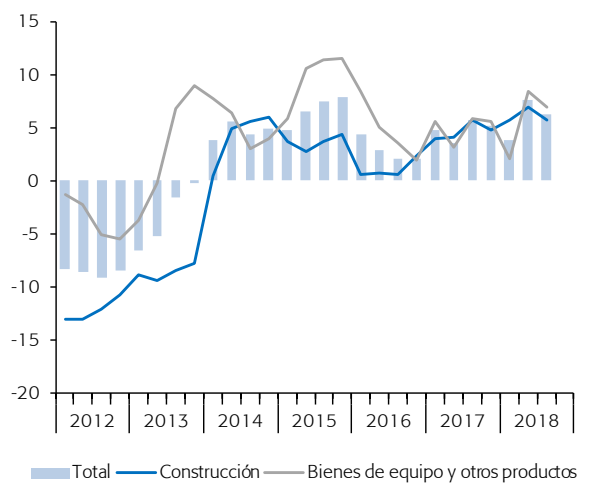


Gráfico 1.4.- Formación bruta de capital fijo
Tasas de crecimiento interanuales



Cuadro 2

Contabilidad Nacional: valor añadido bruto por sector económico* (SEC 2010, Base 2010)

	Valor añadido bruto a precios básicos									Impuestos netos sobre los productos
	Total	Sector primario	Industria		Construcción	Servicios				
			Total	Manufacturas		Total	Administración Pública, salud y educación	Otros servicios		
Volumen encadenado, tasas de crecimiento interanuales										
2011	-0,6	4,4	-0,2	-1,3	-12,8	0,7	0,9	0,6	-5,5	
2012	-2,8	-9,7	-4,9	-5,2	-8,8	-1,5	-1,8	-1,4	-4,0	
2013	-1,5	13,6	-3,9	-0,2	-10,5	-0,6	0,1	-0,8	-4,3	
2014	1,1	-1,2	2,0	3,0	-2,0	1,3	-0,8	2,0	4,0	
2015	3,1	3,6	2,9	4,2	4,7	3,0	1,0	3,7	9,2	
2016	3,0	8,2	5,6	4,7	3,5	2,1	1,3	2,4	4,8	
2017	2,9	-0,9	4,4	4,4	6,2	2,5	1,7	2,7	3,3	
2016	IV	2,6	2,6	2,6	2,6	2,6	2,6	2,6	3,8	
2017	I	2,8	2,8	2,8	2,8	2,8	2,8	2,8	3,4	
	II	2,9	2,9	2,9	2,9	2,9	2,9	2,9	4,2	
	III	2,9	2,9	2,9	2,9	2,9	2,9	2,9	3,1	
	IV	3,1	3,1	3,1	3,1	3,1	3,1	3,1	2,7	
2018	I	2,8	2,8	2,8	2,8	2,8	2,8	2,8	2,9	
	II	2,7	2,7	2,7	2,7	2,7	2,7	2,7	1,0	
	III	2,6	2,6	2,6	2,6	2,6	2,6	2,6	1,3	
Volumen encadenado, tasas de crecimiento intertrimestrales anualizadas										
2016	IV	2,2	-3,2	2,1	2,0	4,9	2,2	0,2	2,9	3,3
2017	I	3,5	-3,2	8,2	9,1	5,7	2,5	2,1	2,6	1,3
	II	3,2	-2,7	3,4	3,1	8,1	3,0	2,6	3,1	6,8
	III	2,7	6,1	2,5	4,5	5,4	2,4	1,5	2,7	1,1
	IV	3,1	1,8	5,7	4,9	7,9	2,1	2,5	2,0	1,7
2018	I	2,3	3,8	-1,2	-1,1	8,1	2,6	1,9	2,8	2,1
	II	2,6	1,1	2,9	4,1	7,3	2,2	1,8	2,4	-1,0
	III	2,4	-8,7	-1,9	-1,5	5,7	3,7	2,7	4,0	2,5
		Precios corrientes (mm. euros)	Porcentaje del VAB a precios corrientes							
2011		983,7	2,5	17,5	13,5	7,5	72,5	18,7	53,8	8,8
2012		954,0	2,5	17,4	13,2	6,7	73,5	18,5	54,9	9,0
2013		935,6	2,8	17,5	13,4	5,8	74,0	19,0	55,0	9,6
2014		944,5	2,7	17,6	13,7	5,6	74,1	18,8	55,4	9,9
2015		981,0	2,9	17,6	13,7	5,7	73,9	18,6	55,3	10,2
2016		1.014,8	3,0	17,6	13,8	5,9	73,6	18,4	55,1	10,2
2017		1.057,5	3,0	18,0	14,2	6,1	72,9	18,0	54,9	10,3

* Datos corregidos de estacionalidad y calendario.

Fuente: INE.

Gráfico 2.1.- VAB por sector

Tasas de crecimiento interanuales

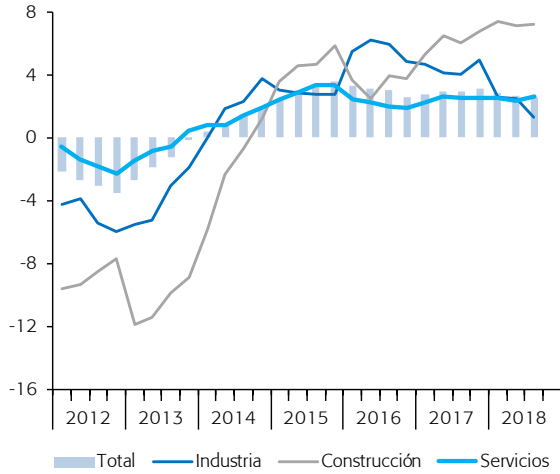


Gráfico 2.2.- VAB, industria

Tasas de crecimiento interanuales

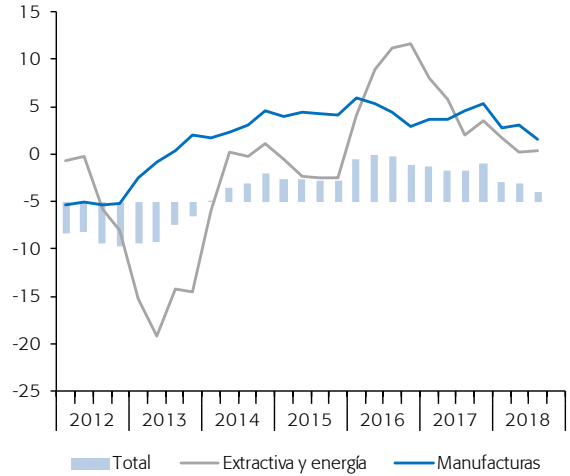


Gráfico 2.3.- VAB, servicios

Tasas de crecimiento interanuales

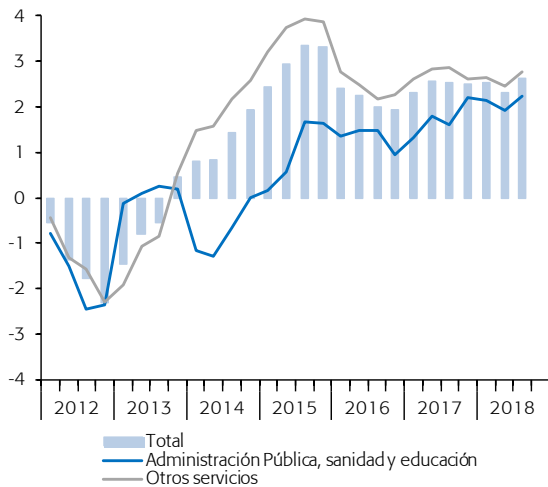
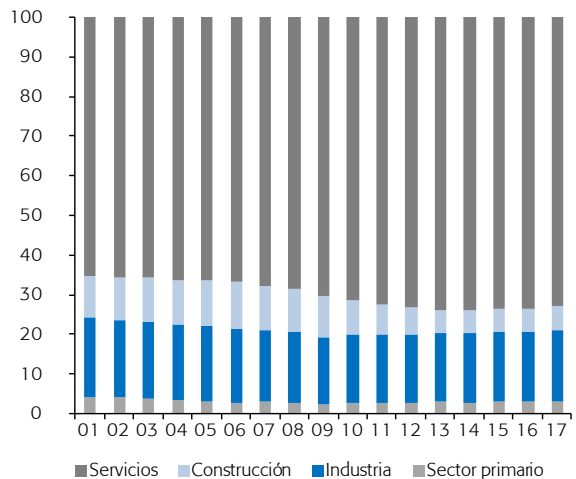


Gráfico 2.4.- VAB, estructura sectorial

Porcentaje del VAB a precios básicos



Cuadro 3

Contabilidad Nacional: productividad y costes laborales (SEC 2010, Base 2010)

Previsiones en azul

	Total economía						Manufacturas					
	PIB, precios constantes	Empleo (puestos de trabajo equivalentes a tiempo completo)	Productividad del trabajo	Remuneración por asalariado	Costes laborales unitarios nominales	Costes laborales unitarios reales (a)	VAB, precios constantes	Empleo (puestos de trabajo equivalentes a tiempo completo)	Productividad del trabajo	Remuneración por asalariado	Costes laborales unitarios nominales	Costes laborales unitarios reales (a)
	1	2	3=1/2	4	5=4/3	6	7	8	9=7/8	10	11=10/9	12
Índices, 2010 = 100, corregidos de estacionalidad y calendario												
2011	99,0	97,2	101,8	100,9	99,1	99,0	98,7	96,2	102,6	102,2	99,6	97,6
2012	96,1	92,6	103,8	100,3	96,6	96,5	93,6	89,1	105,0	103,9	99,0	96,6
2013	94,5	89,4	105,7	101,6	96,2	95,7	93,4	84,9	110,0	105,6	96,0	93,7
2014	95,8	90,3	106,0	101,7	95,9	95,7	96,1	83,8	114,7	106,2	92,6	90,2
2015	99,3	93,3	106,4	102,6	96,5	95,7	100,2	86,4	116,0	105,9	91,3	89,4
2016	102,4	96,2	106,5	102,1	95,8	94,8	104,8	90,0	116,5	106,4	91,4	89,8
2017	105,5	98,9	106,6	102,4	96,0	93,9	109,4	93,5	117,1	107,3	91,7	88,0
2018	108,2	101,1	106,9	103,4	96,7	93,7	--	--	--	--	--	--
2019	110,6	103,1	107,3	105,5	98,3	93,8	--	--	--	--	--	--
2016 IV	103,4	97,1	106,5	102,1	95,8	94,6	105,7	91,4	115,6	106,5	92,2	89,6
2017 I	104,2	97,8	106,6	102,4	96,1	94,6	108,0	92,2	117,1	107,1	91,5	88,9
II	105,2	98,7	106,6	102,2	95,9	93,8	108,8	93,1	116,9	107,2	91,7	88,1
III	105,8	99,3	106,5	102,3	96,1	93,8	110,0	93,9	117,2	107,3	91,5	87,6
IV	106,6	99,8	106,8	102,6	96,1	93,2	111,3	94,7	117,6	107,6	91,5	87,4
2018 I	107,2	100,3	106,8	102,8	96,2	93,8	111,0	95,0	116,8	107,7	92,2	88,4
II	107,8	101,1	106,6	102,9	96,5	93,6	112,2	95,3	117,7	108,2	91,9	87,6
III	108,4	101,8	106,5	103,5	97,1	94,0	111,8	94,4	118,4	109,5	92,5	87,7
Tasas de crecimiento interanuales												
2011	-1,0	-2,8	1,8	0,9	-0,9	-1,0	-1,3	-3,8	2,6	2,2	-0,4	-2,4
2012	-2,9	-4,8	2,0	-0,6	-2,5	-2,6	-5,2	-7,4	2,3	1,7	-0,6	-1,0
2013	-1,7	-3,4	1,8	1,4	-0,4	-0,7	-0,2	-4,8	4,8	1,6	-3,1	-3,0
2014	1,4	1,0	0,3	0,1	-0,2	0,0	3,0	-1,3	4,3	0,6	-3,5	-3,8
2015	3,6	3,3	0,3	0,8	0,5	0,0	4,2	3,1	1,1	-0,2	-1,3	-0,9
2016	3,2	3,0	0,1	-0,5	-0,6	-0,9	4,7	4,2	0,4	0,5	0,1	0,5
2017	3,0	2,9	0,1	0,3	0,2	-1,0	4,4	3,8	0,5	0,8	0,3	-2,0
2018	2,6	2,2	0,3	1,0	0,7	-0,2	--	--	--	--	--	--
2019	2,2	1,9	0,3	2,0	1,7	0,1	--	--	--	--	--	--
2016 IV	2,7	2,8	-0,1	-0,6	-0,6	-1,3	3,0	4,6	-1,6	0,4	2,0	0,3
2017 I	2,9	2,7	0,2	0,4	0,2	-0,5	3,7	3,9	-0,2	0,8	1,0	-0,7
II	3,1	2,9	0,1	0,0	-0,1	-1,4	3,7	4,0	-0,3	0,8	1,1	-2,3
III	2,9	2,9	0,0	0,4	0,4	-0,8	4,6	3,7	0,8	0,6	-0,2	-2,4
IV	3,1	2,9	0,2	0,5	0,3	-1,5	5,4	3,6	1,7	1,0	-0,7	-2,5
2018 I	2,8	2,6	0,3	0,4	0,2	-0,9	2,8	3,1	-0,2	0,5	0,8	-0,6
II	2,5	2,5	0,0	0,7	0,6	-0,1	3,1	2,3	0,7	1,0	0,3	-0,6
III	2,5	2,5	0,0	1,1	1,1	0,1	1,6	0,6	1,0	2,0	1,1	0,1

(a) CLU nominales deflactados con el deflactor del PIB/VAB.

Fuente: INE y Funcas (previsiones).

Gráfico 3.1.- CLU nominales, total economía
Índices, 2000=100

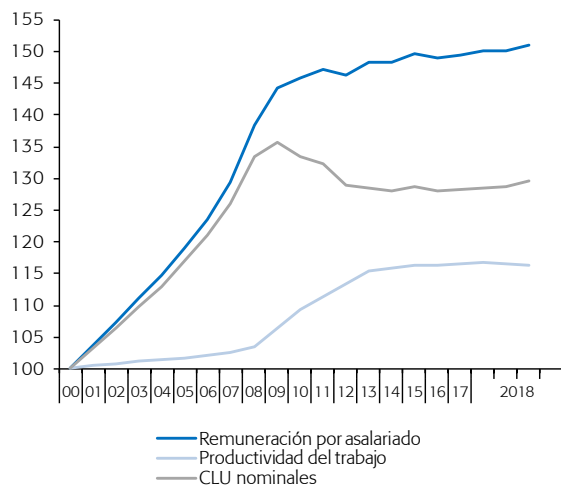
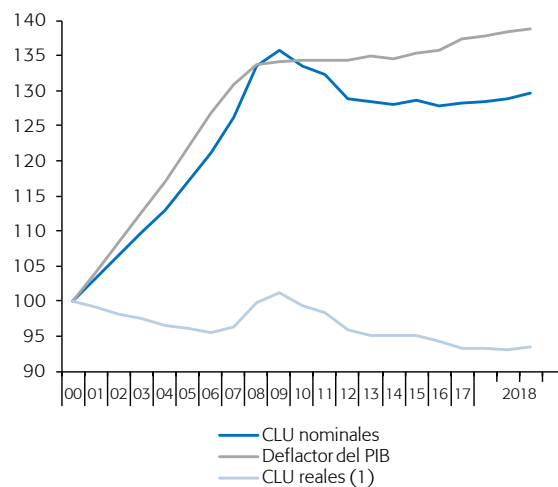


Gráfico 3.2.- CLU reales, total economía
Índices, 2000=100



(1) CLU nominales deflactados por el deflactor del VAB industrial.

Gráfico 3.3.- CLU nominales, manufacturas
Índices, 2000=100

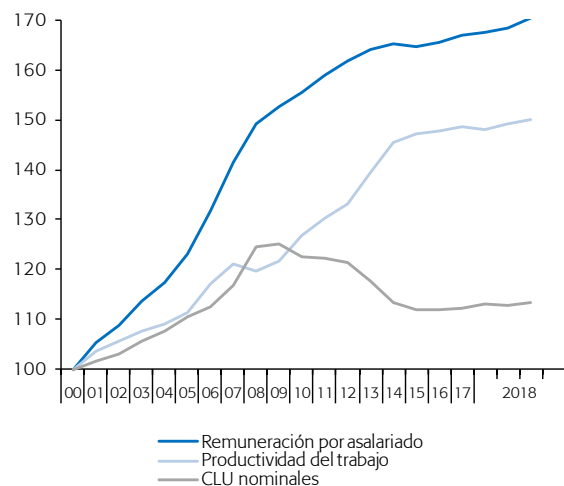
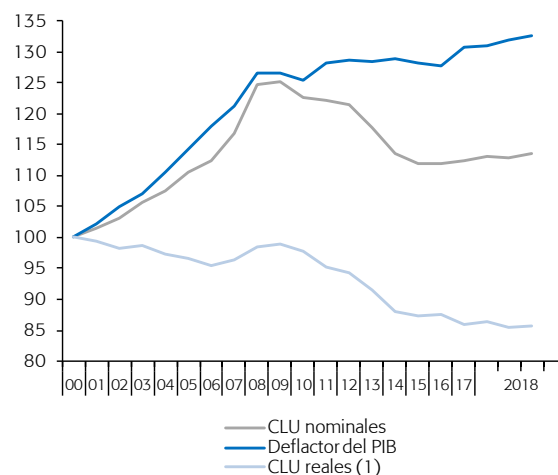


Gráfico 3.4.- CLU reales, manufacturas
Índices, 2000=100



(1) CLU nominales deflactados por el deflactor del VAB industrial.

Cuadro 4

Contabilidad Nacional: renta nacional y su distribución (SEC 2010, Base 2010)

Previsiones en azul

	PIB	Remuneración de los asalariados	Excedente bruto de explotación	Renta nacional bruta disponible	Consumo final nacional	Ahorro nacional bruto (a)	Formación bruta de capital	Remuneración de los asalariados	Excedente bruto de explotación	Tasa de ahorro	Tasa de inversión	Balanza por cuenta corriente	Capacidad (+) o necesidad (-) de financiación de la nación
	MM euros, suma móvil 4 trimestres							Porcentaje del PIB					
2010	1.080,9	541,5	445,8	1.053,1	840,5	212,6	254,5	50,1	41,2	19,7	23,5	-3,9	-3,3
2011	1.070,4	531,0	449,3	1.037,7	838,6	199,2	234,5	49,6	42,0	18,6	21,9	-3,3	-2,9
2012	1.039,8	498,8	446,7	1.019,9	816,6	203,3	207,9	48,0	43,0	19,5	20,0	-0,4	0,1
2013	1.025,7	485,3	440,4	1.007,3	800,4	206,9	191,9	47,3	42,9	20,2	18,7	1,5	2,1
2014	1.037,8	491,6	441,8	1.023,0	810,7	212,2	201,9	47,4	42,6	20,4	19,5	1,0	1,5
2015	1.081,2	514,6	453,5	1.067,4	834,9	232,4	221,0	47,6	41,9	21,5	20,4	1,1	1,7
2016	1.118,7	528,6	475,2	1.107,6	854,8	252,7	228,6	47,2	42,5	22,6	20,4	2,2	2,4
2017	1.166,3	547,3	499,0	1.154,7	886,2	268,6	246,1	46,9	42,8	23,0	21,1	1,9	2,2
2018	1.206,5	566,5	492,7	1.200,0	917,5	282,6	264,0	47,0	40,8	23,4	21,9	1,5	-
2019	1.253,0	590,3	492,7	1.243,7	944,5	299,2	280,9	47,1	39,3	23,9	22,4	1,5	-
2016 IV	1.118,7	528,6	475,2	1.107,6	854,8	252,7	228,6	47,2	42,5	22,6	20,4	2,2	2,4
2017 I	1.129,7	532,5	480,2	1.119,7	863,8	255,9	232,3	47,1	42,5	22,7	20,6	2,1	2,3
II	1.141,5	536,8	486,1	1.129,7	871,0	258,8	235,7	47,0	42,6	22,7	20,6	2,0	2,2
III	1.152,1	541,7	490,6	1.140,3	878,0	262,3	240,8	47,0	42,6	22,8	20,9	1,9	2,1
IV	1.166,3	547,3	499,0	1.154,7	886,2	268,6	246,1	46,9	42,8	23,0	21,1	1,9	2,2
2018 I	1.176,5	551,9	502,8	1.164,4	893,9	270,6	249,0	46,9	42,7	23,0	21,2	1,8	2,1
II	1.186,3	557,2	504,9	1.174,6	901,6	273,0	255,1	47,0	42,6	23,0	21,5	1,5	1,8
III	1.196,6	563,7	507,3	-	911,2	-	260,2	47,1	42,4	-	21,7	-	-
	Tasas de crecimiento interanuales							Diferencia en puntos porcentuales sobre el año anterior					
2010	0,2	-1,4	-2,0	0,8	1,7	-2,8	0,0	-0,8	-0,9	-0,6	0,0	-0,6	-0,6
2011	-1,0	-1,9	0,8	-1,5	-0,2	-6,3	-7,9	-0,5	0,7	-1,1	-1,6	0,6	0,5
2012	-2,9	-6,1	-0,6	-1,7	-2,6	2,1	-11,3	-1,6	1,0	0,9	-1,9	2,9	3,0
2013	-1,4	-2,7	-1,4	-1,2	-2,0	1,8	-7,7	-0,7	0,0	0,6	-1,3	1,9	2,0
2014	1,2	1,3	0,3	1,6	1,3	2,6	5,2	0,1	-0,4	0,3	0,7	-0,5	-0,6
2015	4,2	4,7	2,6	4,3	3,0	9,5	9,5	0,2	-0,6	1,0	1,0	0,1	-
2016	3,5	2,7	4,8	3,8	2,4	8,7	3,5	-0,3	0,5	1,1	0,0	1,1	-
2017	4,3	3,5	5,0	4,3	3,7	6,3	7,7	-0,3	0,3	0,4	0,7	-0,2	-
2018	3,4	3,5	-1,3	3,9	3,5	5,2	7,3	0,0	-2,0	0,4	0,8	-0,4	-
2019	3,9	4,2	0,0	3,6	2,9	5,9	6,4	0,2	-1,5	0,5	0,5	-0,1	-
2016 IV	3,5	2,7	4,8	3,8	2,4	8,7	3,5	-0,3	0,5	1,1	0,0	1,1	0,7
2017 I	3,7	2,8	4,4	3,9	2,9	7,6	3,7	-0,4	0,3	0,8	0,0	0,8	0,4
II	3,7	2,9	4,4	3,8	3,1	6,0	4,0	-0,4	0,3	0,5	0,1	0,4	0,1
III	3,8	3,1	4,2	3,8	3,4	5,4	5,8	-0,3	0,2	0,4	0,4	0,0	-0,3
IV	4,3	3,5	5,0	4,3	3,7	6,3	7,7	-0,3	0,3	0,4	0,7	-0,2	-0,2
2018 I	4,1	3,6	4,7	4,0	3,5	5,7	7,2	-0,2	0,2	0,3	0,6	-0,3	-0,2
II	3,9	3,8	3,9	4,0	3,5	5,5	8,2	-0,1	0,0	0,3	0,9	-0,5	-0,4
III	3,9	4,1	3,4	-	3,8	-	8,1	0,1	-0,2	-	0,8	-	-

(a) Incluyendo ajustes por variación participación en reservas de fondos de pensiones.

Fuente: INE y Funcas (previsiones).

Gráfico 4.1.- Renta nacional, consumo y ahorro

Miles mill. euros, suma móvil 4 trimestres

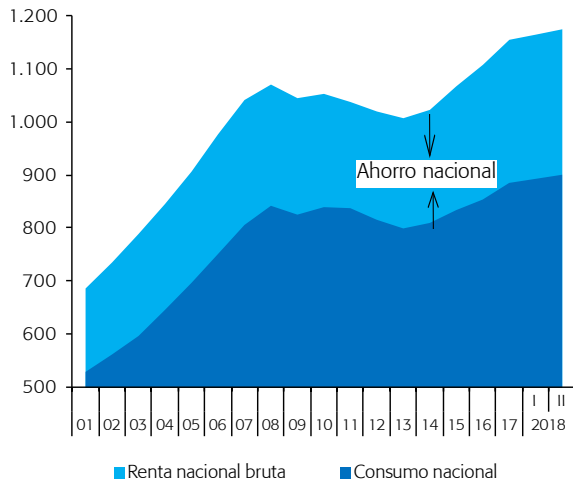


Gráfico 4.2.- Renta nacional, consumo y tasa de ahorro

Variación interanual en % y porcentaje del PIB, sumas móviles 4 trimestres

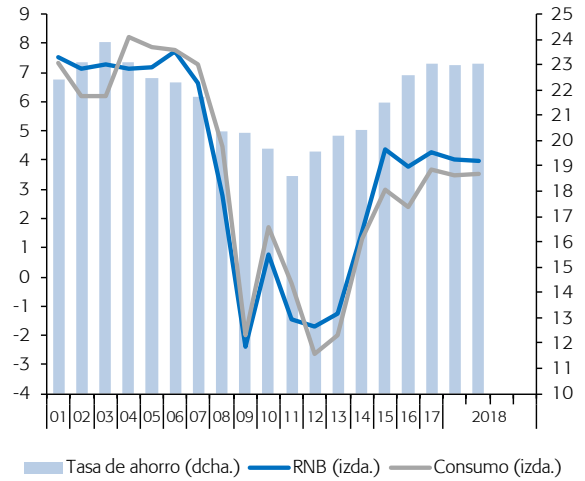


Gráfico 4.3.- Distribución funcional de la renta

Porcentaje del PIB, sumas móviles de 4 trimestres

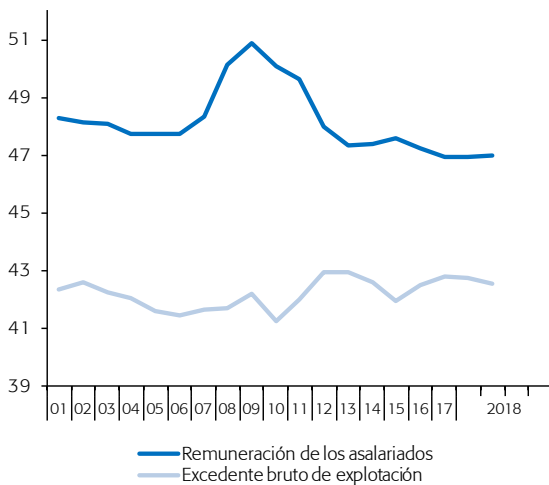
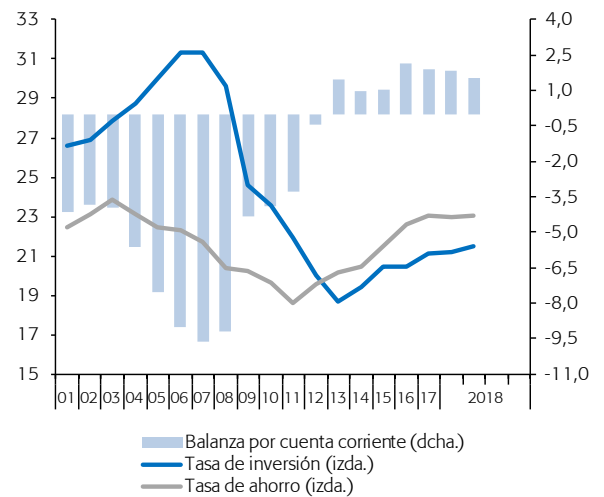


Gráfico 4.4.- Ahorro, inversión y saldo por cuenta corriente

Porcentaje del PIB, sumas móviles de 4 trimestres



Cuadro 5

Contabilidad Nacional: hogares y sociedades no financieras (SEC 2010, Base 2010)

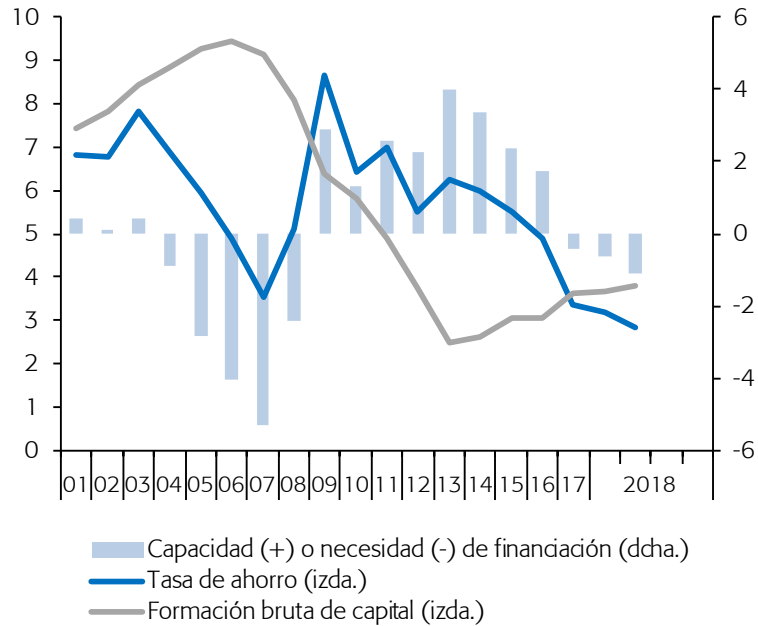
Previsiones en azul

	Hogares							Sociedades no financieras					
	Renta disponible bruta (RDB)	Gasto en consumo final	Ahorro bruto	Formación bruta de capital	Tasa de ahorro	Formación bruta de capital	Cap. o nec. de financiación	Excedente bruto de explotación	Ahorro bruto	Formación bruta de capital	Tasa de ahorro	Formación bruta de capital	Cap. o nec. de financiación
	MM euros, suma móvil 4 trimestres				Porcentaje del PIB			MM euros, suma móvil 4 trimestres			Porcentaje del PIB		
2011	694,2	618,9	74,7	52,2	10,8	4,9	2,6	232,8	144,8	131,4	13,5	12,3	2,1
2012	670,6	611,3	57,2	38,8	8,5	3,7	2,2	234,6	144,8	136,5	13,9	13,1	1,4
2013	664,4	598,5	63,9	25,7	9,6	2,5	4,0	235,0	160,5	136,2	15,7	13,3	2,9
2014	671,8	608,7	62,1	27,0	9,2	2,6	3,4	236,9	158,8	148,5	15,3	14,3	1,8
2015	687,0	626,0	59,6	33,2	8,7	3,1	2,4	246,2	175,9	154,1	16,3	14,3	2,8
2016	699,7	643,6	54,7	34,4	7,8	3,1	1,7	260,6	195,1	167,2	17,4	14,9	3,0
2017	711,2	670,5	39,2	42,4	5,5	3,6	-0,4	278,0	210,4	177,2	18,0	15,2	3,3
2018	738,8	696,5	40,9	47,4	5,5	3,9	-0,5	281,3	211,8	187,8	17,6	15,6	2,5
2019	761,0	717,2	42,3	51,9	5,6	4,1	-0,8	294,7	222,3	198,4	17,7	15,8	2,4
2016 III	695,8	638,1	56,5	34,0	8,1	3,1	2,0	257,4	193,9	164,5	17,5	14,8	3,3
IV	699,7	643,6	54,7	34,4	7,8	3,1	1,7	260,6	195,1	167,2	17,4	14,9	3,0
2017 I	701,2	651,3	48,7	36,8	6,9	3,3	1,0	263,9	200,2	169,4	17,7	15,0	3,3
II	705,4	658,1	46,1	38,0	6,5	3,3	0,6	268,9	201,1	172,7	17,6	15,1	3,0
III	707,3	663,9	42,2	40,1	6,0	3,5	0,0	272,4	202,9	174,3	17,6	15,1	2,9
IV	711,2	670,5	39,2	42,4	5,5	3,6	-0,4	278,0	210,4	177,2	18,0	15,2	3,3
2018 I	715,9	677,1	37,3	43,0	5,2	3,7	-0,6	280,6	212,2	179,0	18,0	15,2	3,3
II	718,7	683,6	33,7	45,1	4,7	3,8	-1,1	281,3	214,7	180,3	18,1	15,2	3,3
	Tasas de crecimiento interanuales				Diferencia sobre año anterior			Tasas de crecimiento interanuales			Diferencia sobre año anterior		
2011	0,8	0,0	7,5	-17,1	0,7	-0,9	1,3	-1,3	-10,5	-0,5	-1,4	0,1	-1,6
2012	-3,4	-1,2	-23,4	-25,6	-2,2	-1,1	-0,3	0,8	0,0	3,9	0,4	0,9	-0,7
2013	-0,9	-2,1	11,7	-33,9	1,1	-1,2	1,8	0,1	10,9	-0,2	1,7	0,2	1,4
2014	1,1	1,7	-2,9	5,1	-0,4	0,1	-0,6	0,8	-1,1	9,0	-0,3	1,0	-1,1
2015	2,3	2,8	-3,9	23,1	-0,6	0,5	-1,0	3,9	10,8	3,8	1,0	-0,1	1,0
2016	1,8	2,8	-8,3	3,5	-0,9	0,0	-0,6	5,9	10,9	8,5	1,2	0,7	0,2
2017	1,6	4,2	-28,3	23,1	-2,3	0,6	-2,1	6,7	7,8	6,0	0,6	0,2	0,3
2018	3,9	3,9	4,3	11,9	0,0	0,3	-0,1	1,2	0,7	6,0	-0,5	0,4	-0,8
2019	3,0	3,0	3,5	9,4	0,0	0,2	-0,2	4,8	5,0	5,6	0,2	0,3	-0,1
2016 III	1,2	2,7	-12,8	10,7	-1,3	0,2	-1,2	5,5	15,6	7,0	1,8	0,4	1,1
IV	1,8	2,8	-8,3	3,5	-0,9	0,0	-0,6	5,9	10,9	8,5	1,2	0,7	0,2
2017 I	1,6	3,3	-17,5	12,2	-1,6	0,2	-1,4	5,6	10,6	6,9	1,1	0,5	0,5
II	1,6	3,8	-21,5	12,2	-1,9	0,3	-1,6	6,2	7,1	8,1	0,6	0,6	-0,3
III	1,7	4,1	-25,3	18,0	-2,2	0,4	-1,9	5,8	4,6	6,0	0,2	0,3	-0,3
IV	1,6	4,2	-28,3	23,1	-2,3	0,6	-2,1	6,7	7,8	6,0	0,6	0,2	0,3
2018 I	2,1	4,0	-23,3	16,9	-1,7	0,4	-1,6	6,3	6,0	5,7	0,3	0,2	0,0
II	1,9	3,9	-26,9	18,8	-1,8	0,5	-1,7	4,6	6,8	4,4	0,5	0,1	0,4

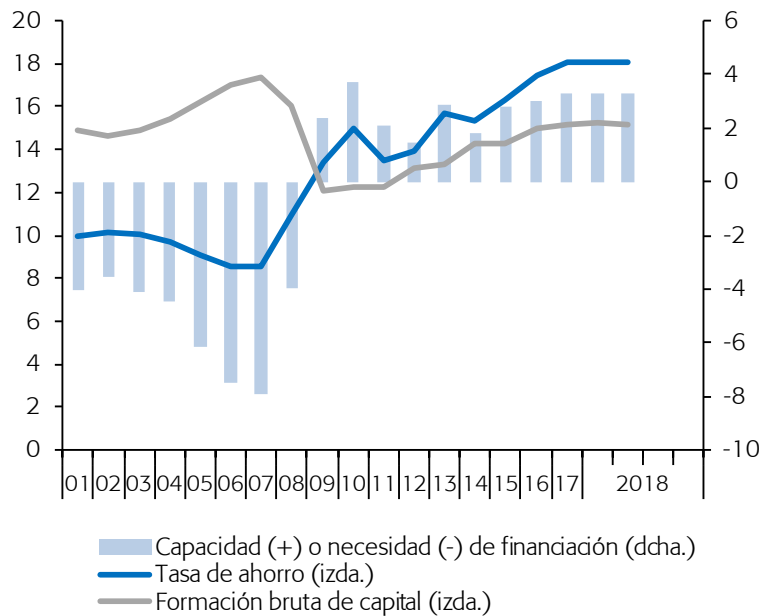
Fuente: INE y Funcas (previsiones).

Gráfico 5.1.- Hogares: capacidad o necesidad de financiación

Porcentaje del PIB, medias móviles de 4 trimestres

**Gráfico 5.2.- Sociedades no financieras: capacidad o necesidad de financiación**

Porcentaje del PIB, medias móviles de 4 trimestres



Cuadro 6

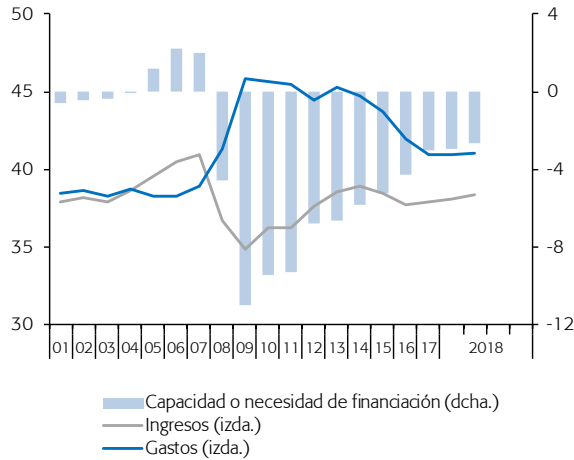
Contabilidad Nacional: cuenta de las administraciones públicas (SEC 2010, Base 2010)

Previsiones en azul

	Valor añadido bruto	Impuestos sobre la producción y las importaciones (recibidos)	Impuestos sobre la renta y el patrimonio (recibidos)	Cotizaciones sociales (recibidas)	Remuneración de asalariados	Intereses y otras rentas del capital netas (pagadas)	Prestaciones sociales (pagadas)	Subvenciones y transferencias corrientes netas (pagadas)	Renta disponible bruta	Gasto en consumo final	Ahorro bruto	Gastos de capital netos	Capacidad (+) o necesidad (-) de financiación	Capacidad (+) o necesidad (-) de financiación excluyendo ayudas a entidades financieras
	1	2	3	4	5	6	7	8	9=1+2+3+4-5-6-7-8	10	11=9-10	12	13=11-12	14
MM euros, suma móvil 4 trimestres														
2011	150,3	106,2	102,0	137,8	122,6	16,2	164,2	22,5	170,8	219,7	-48,9	54,3	-103,2	-99,7
2012	142,2	108,2	106,4	131,9	113,9	20,3	168,6	18,6	167,2	205,3	-38,1	70,8	-108,8	-70,6
2013	143,0	114,6	105,2	128,2	114,7	24,1	170,8	20,6	160,8	201,9	-41,1	30,6	-71,7	-68,4
2014	143,4	119,2	105,6	130,1	115,2	25,7	171,1	20,6	165,7	202,0	-36,3	25,6	-61,9	-60,6
2015	147,5	127,0	109,2	132,3	119,4	24,4	170,6	21,3	180,3	208,9	-28,6	28,4	-57,0	-56,5
2016	149,6	129,0	110,9	136,0	121,5	23,1	174,1	20,5	186,4	211,2	-24,8	25,2	-50,0	-47,6
2017	151,7	134,7	118,6	143,1	123,0	22,6	177,7	19,8	204,9	215,7	-10,7	25,2	-35,9	-35,4
2018	155,3	141,6	123,0	148,7	125,8	20,8	184,9	20,5	216,7	221,0	-4,3	28,8	-33,1	-32,8
2019	158,1	148,1	128,3	159,5	128,5	20,4	192,3	21,2	231,7	227,3	4,4	31,1	-26,7	-26,7
2016 III	149,3	128,5	107,1	135,1	121,2	23,3	173,4	21,0	181,2	211,3	-30,1	24,8	-54,9	-52,5
IV	149,6	129,0	110,9	136,0	121,5	23,1	174,1	20,5	186,4	211,2	-24,8	25,2	-50,0	-47,6
2017 I	150,2	130,9	112,0	137,8	121,9	23,0	174,6	19,1	192,3	212,5	-20,2	26,1	-46,3	-43,7
II	150,0	132,7	115,1	139,5	121,6	22,8	175,5	20,0	197,3	212,9	-15,6	25,0	-40,6	-39,7
III	150,8	134,0	118,7	141,2	122,3	22,6	176,3	20,0	203,6	214,1	-10,5	24,9	-35,3	-34,8
IV	151,7	134,7	118,6	143,1	123,0	22,6	177,7	19,8	204,9	215,7	-10,7	25,2	-35,9	-35,4
2018 I	152,2	136,7	120,7	144,5	123,5	22,3	178,9	20,6	208,9	216,8	-7,9	26,9	-34,8	-34,5
II	153,0	138,8	122,5	146,5	124,2	21,7	180,1	20,5	214,3	217,9	-3,6	28,6	-32,1	-31,9
Porcentaje del PIB, suma móvil 4 trimestres														
2011	14,0	9,9	9,5	12,9	11,5	1,5	15,3	2,1	16,0	20,5	-4,6	5,1	-9,6	-9,3
2012	13,7	10,4	10,2	12,7	11,0	2,0	16,2	1,8	16,1	19,7	-3,7	6,8	-10,5	-6,8
2013	13,9	11,2	10,3	12,5	11,2	2,3	16,6	2,0	15,7	19,7	-4,0	3,0	-7,0	-6,7
2014	13,8	11,5	10,2	12,5	11,1	2,5	16,5	2,0	16,0	19,5	-3,5	2,5	-6,0	-5,8
2015	13,6	11,7	10,1	12,2	11,0	2,3	15,8	2,0	16,7	19,3	-2,6	2,6	-5,3	-5,2
2016	13,4	11,5	9,9	12,2	10,9	2,1	15,6	1,8	16,7	18,9	-2,2	2,3	-4,5	-4,3
2017	13,0	11,6	10,2	12,3	10,5	1,9	15,2	1,7	17,6	18,5	-0,9	2,2	-3,1	-3,0
2018	12,9	11,7	10,2	12,3	10,4	1,7	15,3	1,7	18,0	18,3	-0,4	2,4	-2,7	-2,7
2019	12,6	11,8	10,2	12,7	10,3	1,6	15,3	1,7	18,5	18,1	0,4	2,5	-2,1	-2,1
2016 III	13,4	11,6	9,6	12,2	10,9	2,1	15,6	1,9	16,3	19,0	-2,7	2,2	-4,9	-4,7
IV	13,4	11,5	9,9	12,2	10,9	2,1	15,6	1,8	16,7	18,9	-2,2	2,3	-4,5	-4,3
2017 I	13,3	11,6	9,9	12,2	10,8	2,0	15,5	1,7	17,0	18,8	-1,8	2,3	-4,1	-3,9
II	13,1	11,6	10,1	12,2	10,7	2,0	15,4	1,8	17,3	18,6	-1,4	2,2	-3,6	-3,5
III	13,1	11,6	10,3	12,3	10,6	2,0	15,3	1,7	17,7	18,6	-0,9	2,2	-3,1	-3,0
IV	13,0	11,6	10,2	12,3	10,5	1,9	15,2	1,7	17,6	18,5	-0,9	2,2	-3,1	-3,0
2018 I	12,9	11,6	10,3	12,3	10,5	1,9	15,2	1,8	17,8	18,4	-0,7	2,3	-3,0	-2,9
II	12,9	11,7	10,3	12,3	10,5	1,8	15,2	1,7	18,1	18,4	-0,3	2,4	-2,7	-2,7

Fuente: INE y Funcas (previsiones).

Gráfico 6.1.- Sector público: ingresos, gastos y déficit (a)
Porcentaje del PIB, medias móviles de 4 trimestres



(a) Excluyendo ayudas a entidades financieras.

Gráfico 6.2.- Sector público: principales ingresos
Porcentaje del PIB, medias móviles de 4 trimestres

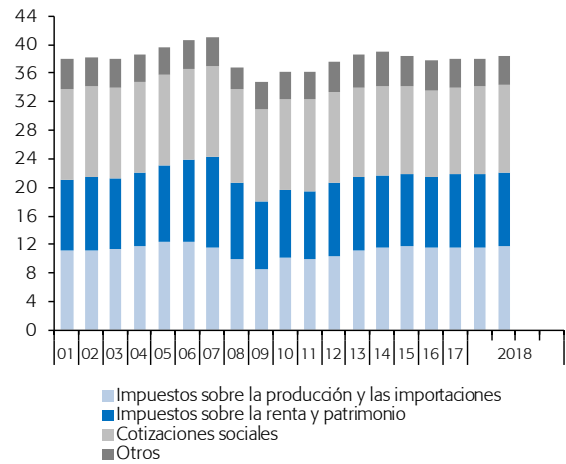


Gráfico 6.3.- Sector público: principales gastos
Porcentaje del PIB, medias móviles de 4 trimestres

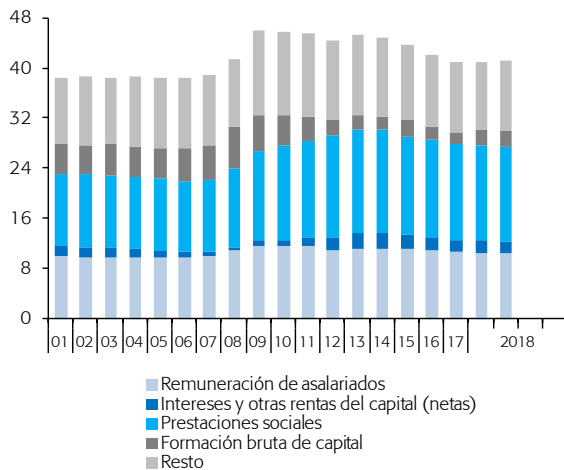
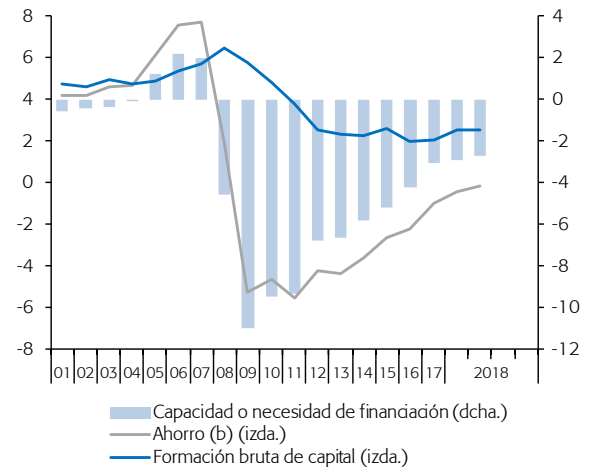


Gráfico 6.4.- Sector público: ahorro, inversión y déficit (a)
Porcentaje del PIB, medias móviles de 4 trimestres



(a) Excluyendo ayudas a entidades financieras.
(b) Incluyendo transferencias netas de capital.

Cuadro 7

Déficit y deuda de las AA.PP. por nivel de gobierno

Previsiones en azul

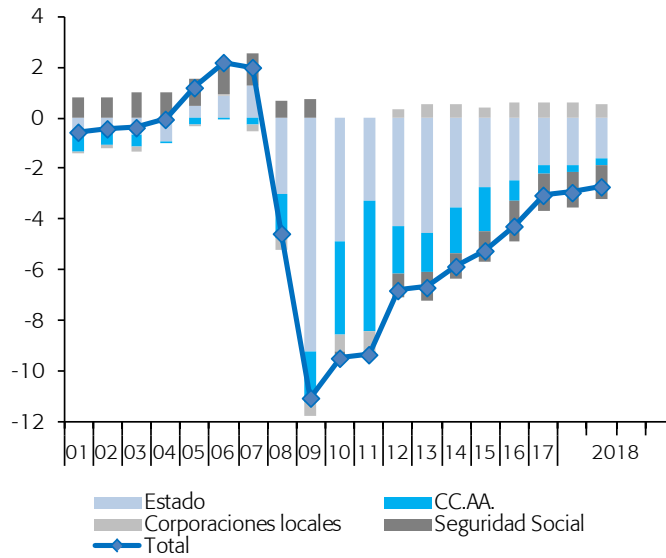
	Capacidad (+) o necesidad (-) de financiación (a)					Deuda				
	Admón. Central	CC.AA.	Corporaciones locales	Seguridad Social	Total AA.PP.	Admón. Central	CC.AA.	Corporaciones locales	Seguridad Social	Total AA.PP. consolidado
	MM euros, suma móvil 4 trimestres					MM euros, final de periodo				
2011	-35,3	-54,8	-8,5	-1,1	-99,7	624,2	145,9	36,8	17,2	744,3
2012	-44,3	-19,4	3,3	-10,2	-70,6	761,9	189,2	44,0	17,2	891,5
2013	-46,4	-16,2	5,7	-11,5	-68,4	850,2	210,5	42,1	17,2	979,0
2014	-36,8	-18,5	5,5	-10,8	-60,6	902,5	237,9	38,3	17,2	1.041,6
2015	-29,3	-18,7	4,6	-13,0	-56,5	940,4	263,3	35,2	17,2	1.073,9
2016	-27,2	-9,6	7,0	-17,7	-47,6	969,6	277,0	32,2	17,2	1.107,2
2017	-21,5	-4,2	7,1	-16,8	-35,4	1.010,8	288,1	29,1	27,4	1.144,4
2018	-16,1	-1,2	6,0	-21,6	-32,8	--	--	--	--	1.176,4
2019	-10,9	-0,4	5,0	-20,4	-26,7	--	--	--	--	1.202,1
2016 III	-33,6	-9,3	6,8	-16,5	-52,5	968,8	272,7	34,7	17,2	1.108,4
IV	-27,2	-9,6	7,0	-17,7	-47,6	969,6	277,0	32,2	17,2	1.107,2
2017 I	-22,2	-10,7	7,2	-18,1	-43,7	986,6	279,4	31,7	17,2	1.126,3
II	-19,2	-10,7	7,4	-17,1	-39,7	994,9	285,9	32,4	17,2	1.135,1
III	-17,0	-6,9	7,3	-18,1	-34,8	998,8	284,4	30,5	23,2	1.133,4
IV	-21,5	-4,2	7,1	-16,8	-35,4	1.010,8	288,1	29,1	27,4	1.144,4
2018 I	-22,1	-3,2	7,1	-16,3	-34,4	1.027,6	289,7	29,0	27,4	1.160,7
II	-19,3	-2,7	6,3	-16,4	-32,0	1.032,9	293,2	29,4	34,9	1.163,9
	Porcentaje del PIB, suma móvil 4 trimestres					Porcentaje del PIB				
2011	-3,3	-5,1	-0,8	-0,1	-9,3	58,3	13,6	3,4	1,6	69,5
2012	-4,3	-1,9	0,3	-1,0	-6,8	73,3	18,2	4,2	1,7	85,7
2013	-4,5	-1,6	0,6	-1,1	-6,7	82,9	20,5	4,1	1,7	95,5
2014	-3,5	-1,8	0,5	-1,0	-5,8	87,0	22,9	3,7	1,7	100,4
2015	-2,7	-1,7	0,4	-1,2	-5,2	87,0	24,4	3,3	1,6	99,3
2016	-2,4	-0,9	0,6	-1,6	-4,3	86,7	24,8	2,9	1,5	99,0
2017	-1,8	-0,4	0,6	-1,4	-3,0	86,7	24,7	2,5	2,3	98,1
2018	-1,3	-0,1	0,5	-1,8	-2,7	--	--	--	--	97,5
2019	-0,9	0,0	0,4	-1,6	-2,1	--	--	--	--	95,9
2016 III	-3,0	-0,8	0,6	-1,5	-4,7	87,2	24,6	3,1	1,5	99,8
IV	-2,4	-0,9	0,6	-1,6	-4,3	86,7	24,8	2,9	1,5	99,0
2017 I	-2,0	-0,9	0,6	-1,6	-3,9	87,3	24,7	2,8	1,5	99,7
II	-1,7	-0,9	0,6	-1,5	-3,5	87,2	25,0	2,8	1,5	99,4
III	-1,5	-0,6	0,6	-1,6	-3,0	86,7	24,7	2,7	2,0	98,4
IV	-1,8	-0,4	0,6	-1,4	-3,0	86,7	24,7	2,5	2,3	98,1
2018 I	-1,9	-0,3	0,6	-1,4	-2,9	87,3	24,6	2,5	2,3	98,7
II	-1,6	-0,2	0,5	-1,4	-2,7	87,1	24,7	2,5	2,9	98,1

(a) Excluyendo las pérdidas derivadas de los rescates a las entidades financieras.

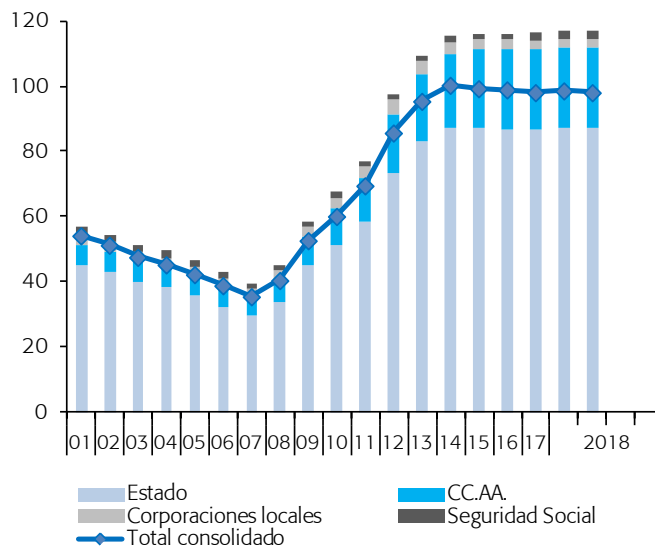
Fuentes: INE, Banco de España y Funcas (previsiones).

Gráfico 7.1.- Déficit público

Porcentaje del PIB, sumas móviles de 4 trimestres

**Gráfico 7.2.- Deuda pública**

Porcentaje del PIB



Cuadro 8

Mercado de trabajo

Previsiones en azul

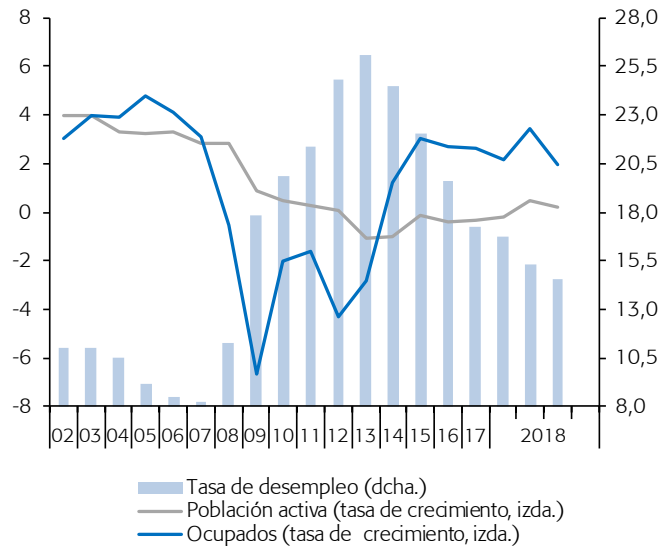
	Población entre 16 y 64 años	Población activa		Ocupados		Desempleados		Tasa de actividad 16-64 años (a)	Tasa de ocupación 16-64 años (b)	Tasa de desempleo (c)				
		Original	CVE	Original	CVE	Original	CVE			Total	16-24 años	Españoles	Extranjeros	
		1	2=4+6	3=5+7	4	5	6			7	8	9	10=7/3	11
Millones								Porcentaje						
2011	31,1	23,4	--	18,4	--	5,0	--	74,9	58,8	21,4	46,2	19,5	32,6	
2012	30,9	23,4	--	17,6	--	5,8	--	75,3	56,5	24,8	52,9	23,0	35,9	
2013	30,6	23,2	--	17,1	--	6,1	--	75,3	55,6	26,1	55,5	24,4	37,0	
2014	30,3	23,0	--	17,3	--	5,6	--	75,3	56,8	24,4	53,2	23,0	34,5	
2015	30,2	22,9	--	17,9	--	5,1	--	75,5	58,7	22,1	48,3	20,9	30,5	
2016	30,1	22,8	--	18,3	--	4,5	--	75,4	60,5	19,6	44,4	18,7	26,6	
2017	30,1	22,7	--	18,8	--	3,9	--	75,1	62,1	17,2	38,7	16,3	23,8	
2018	30,1	22,7	--	19,2	--	3,5	--	74,8	63,2	15,3	--	--	--	
2019	30,2	22,7	--	19,6	--	3,2	--	74,7	64,2	13,9	--	--	--	
2016	IV	30,0	22,7	22,7	18,5	18,5	4,2	4,2	75,1	61,1	18,6	42,9	17,8	24,7
2017	I	30,0	22,7	22,8	18,4	18,6	4,3	4,1	75,0	60,8	18,8	41,7	17,8	25,5
	II	30,0	22,7	22,7	18,8	18,8	3,9	3,9	75,1	62,0	17,2	39,5	16,4	23,6
	III	30,0	22,8	22,7	19,0	18,9	3,7	3,8	75,2	62,8	16,4	36,0	15,5	22,7
	IV	30,1	22,8	22,8	19,0	19,0	3,8	3,8	75,1	62,6	16,5	37,5	15,6	23,6
2018	I	30,1	22,7	22,8	18,9	19,1	3,8	3,6	74,7	62,1	16,7	36,3	15,7	24,3
	II	30,2	22,8	22,8	19,3	19,3	3,5	3,5	75,1	63,5	15,3	34,7	14,3	21,9
	III	30,2	22,9	22,8	19,5	19,4	3,3	3,4	75,0	64,0	14,6	33,0	13,7	20,6
Tasas de crecimiento (d)								Diferencia sobre el año anterior en pp						
2011		-0,2	0,3	--	-1,6	--	8,0	--	0,4	-0,9	1,5	4,7	1,4	2,7
2012		-0,5	0,0	--	-4,3	--	15,9	--	0,4	-2,3	3,4	6,7	3,5	3,3
2013		-1,1	-1,1	--	-2,8	--	4,1	--	0,0	-0,9	1,3	2,6	1,5	1,1
2014		-0,9	-1,0	--	1,2	--	-7,3	--	0,0	1,2	-1,7	-2,3	-1,4	-2,5
2015		-0,5	-0,1	--	3,0	--	-9,9	--	0,2	1,9	-2,4	-4,9	-2,1	-4,0
2016		-0,4	-0,4	--	2,7	--	-11,4	--	-0,1	1,8	-2,4	-3,9	-2,2	-3,8
2017		0,0	-0,4	--	2,6	--	-12,6	--	-0,3	1,6	-2,4	-5,8	-2,4	-2,8
2018		0,2	-0,1	--	2,2	--	-11,2	--	-0,3	1,2	-1,9	--	--	--
2019		0,2	0,0	--	1,7	--	-9,2	--	-0,1	1,0	-1,4	--	--	--
2016	IV	-0,3	-0,6	-1,3	2,3	2,4	-11,3	-15,6	-0,2	1,5	-2,3	-3,3	-2,1	-3,7
2017	I	-0,2	-0,6	0,2	2,3	3,0	-11,2	-11,5	-0,3	1,4	-2,2	-4,8	-2,0	-4,3
	II	-0,1	-0,6	-1,1	2,8	2,5	-14,4	-16,4	-0,5	1,7	-2,8	-7,0	-2,7	-3,7
	III	0,0	-0,3	0,8	2,8	3,0	-13,6	-9,4	-0,3	1,7	-2,5	-6,0	-2,6	-2,1
	IV	0,1	0,1	0,6	2,6	2,3	-11,1	-7,3	-0,1	1,5	-2,1	-5,5	-2,3	-1,1
2018	I	0,2	-0,1	-0,2	2,4	2,2	-10,8	-11,6	-0,3	1,3	-2,0	-5,3	-2,1	-1,2
	II	0,4	0,5	0,5	2,8	3,4	-10,8	-14,1	0,0	1,5	-1,9	-4,8	-2,0	-1,7
	III	0,5	0,3	0,2	2,5	1,9	-10,9	-8,8	-0,2	1,2	-1,8	-3,0	-1,8	-2,1

(a) Población activa entre 16 y 64 años sobre población entre 16 y 64 años. (b) Ocupados entre 16 y 64 años sobre población entre 16 y 64 años. (c) Desempleados en cada grupo sobre población activa en cada grupo. (d) Tasas de crecimiento interanual para datos originales; tasas de crecimiento intertrimestral anualizadas para datos CVE.

Fuente: INE (EPA) y Funcas.

Gráfico 8.1.- Población activa, empleo y desempleo, CVE

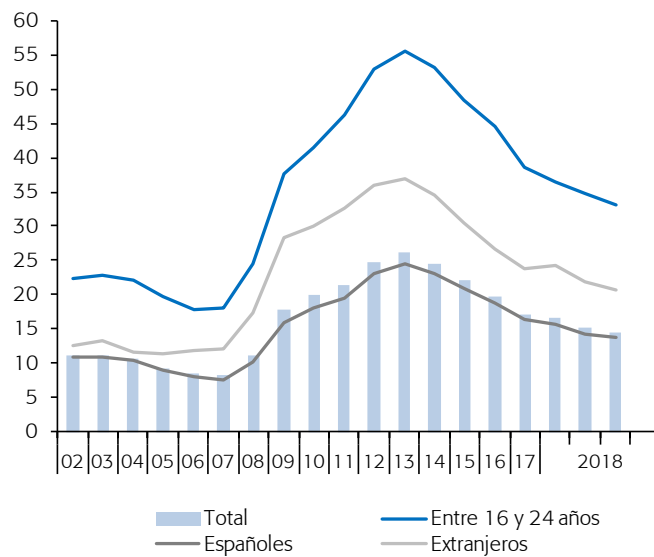
Tasas de crecimiento sobre periodo anterior y porcentaje de la pob. activa



■ Tasa de desempleo (dcha.)
 — Población activa (tasa de crecimiento, izda.)
 — Ocupados (tasa de crecimiento, izda.)

Gráfico 8.2.- Tasas de desempleo, CVE

Porcentaje



■ Total
 — Españoles
 — Entre 16 y 24 años
 — Extranjeros

Cuadro 9

Índice de precios al consumo

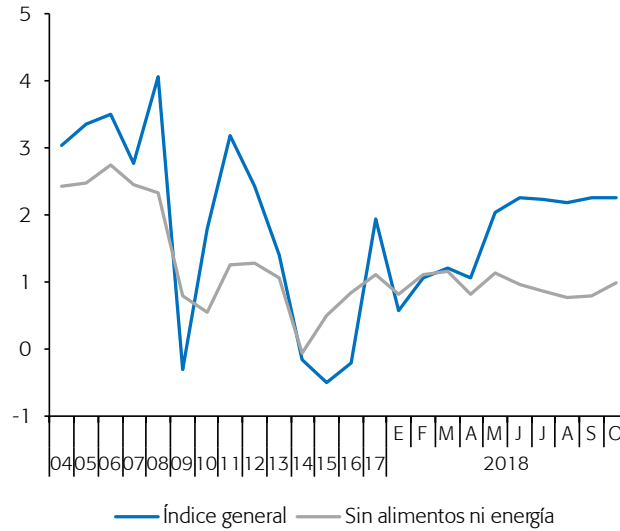
Previsiones en azul

	Total	Total sin alimentos ni energía	Sin alimentos no elaborados ni energía				Alimentos no elaborados	Energía	Alimentos	
			Total	Bienes industriales no energéticos	Servicios	Alimentos elaborados				
% del total en 2018	100,00	66,15	81,20	24,82	41,33	15,06	7,34	11,46	22,40	
Índices, 2016 = 100										
2012	99,5	97,6	97,1	99,0	96,8	94,9	93,9	121,2	94,6	
2013	100,9	98,7	98,5	99,6	98,1	97,9	97,3	121,3	97,7	
2014	100,7	98,7	98,6	99,2	98,3	98,2	96,0	120,3	97,6	
2015	100,2	99,2	99,2	99,5	98,9	99,2	97,7	109,4	98,7	
2016	100,0	100,0	100,0	100,0	100,0	100,0	100,0	100,0	100,0	
2017	102,0	101,1	101,1	100,2	101,6	100,7	102,6	108,0	101,3	
2018	103,7	102,1	102,0	100,1	103,1	101,7	105,8	115,2	103,0	
2019	105,2	103,1	103,0	100,4	104,6	102,8	108,8	118,7	104,7	
Tasas de crecimiento interanual										
2012	2,4	1,3	1,6	0,8	1,5	3,1	2,3	8,9	2,8	
2013	1,4	1,1	1,4	0,6	1,4	3,1	3,6	0,0	3,2	
2014	-0,2	0,0	0,0	-0,4	0,1	0,4	-1,2	-0,8	-0,1	
2015	-0,5	0,5	0,6	0,3	0,7	0,9	1,8	-9,0	1,2	
2016	-0,2	0,8	0,8	0,5	1,1	0,8	2,3	-8,6	1,3	
2017	2,0	1,1	1,1	0,2	1,6	0,7	2,6	8,0	1,3	
2018	1,8	0,9	1,0	0,0	1,5	1,1	3,1	6,6	1,7	
2019	1,4	1,0	1,0	0,3	1,4	1,0	2,9	3,1	1,6	
2018	Ene	0,6	0,8	0,8	-0,2	1,3	1,1	1,6	-1,7	1,3
	Feb	1,1	1,1	1,1	0,0	1,7	1,4	0,3	1,4	1,0
	Mar	1,2	1,1	1,2	-0,1	1,9	1,3	1,6	1,3	1,4
	Abr	1,1	0,7	0,8	0,0	1,1	1,4	2,0	2,3	1,6
	May	2,1	1,1	1,1	0,0	1,8	1,3	3,5	7,8	2,0
	Jun	2,3	1,0	1,0	-0,1	1,6	1,0	5,4	9,9	2,5
	Jul	2,2	0,9	0,9	0,0	1,5	0,8	4,0	11,2	1,9
	Ago	2,2	0,8	0,8	-0,1	1,3	0,7	4,6	11,1	2,0
	Sep	2,3	0,8	0,8	-0,1	1,3	0,8	3,7	12,0	1,8
	Oct	2,3	1,0	1,0	0,1	1,6	1,0	3,5	10,7	1,8
	Nov	1,9	1,0	1,0	0,0	1,6	0,9	3,5	7,6	1,7
	Dic	1,8	1,1	1,0	0,1	1,6	0,9	3,5	6,7	1,7
2019	Ene	1,9	1,0	1,0	0,0	1,7	0,9	4,0	6,9	1,9
	Feb	1,7	0,9	0,9	0,0	1,4	0,9	4,6	5,8	2,1
	Mar	2,0	1,0	1,0	0,1	1,5	0,9	3,8	7,9	1,9
	Abr	1,7	1,0	0,9	0,2	1,4	0,8	3,6	6,3	1,7
	May	1,2	1,0	0,9	0,2	1,4	0,8	2,8	2,1	1,5
	Jun	1,2	1,0	1,0	0,3	1,5	0,9	1,8	2,5	1,2
	Jul	1,3	1,0	1,0	0,3	1,5	1,1	2,4	2,3	1,5
	Ago	1,1	1,0	1,0	0,4	1,4	1,1	2,0	1,2	1,4
	Sep	0,9	1,0	1,1	0,4	1,4	1,3	2,4	-0,8	1,7
	Oct	0,9	0,9	1,0	0,4	1,3	1,2	2,5	-0,2	1,6
	Nov	1,1	0,9	1,0	0,4	1,2	1,2	2,4	1,4	1,6
	Dic	1,2	0,9	1,0	0,4	1,2	1,3	2,4	2,6	1,6

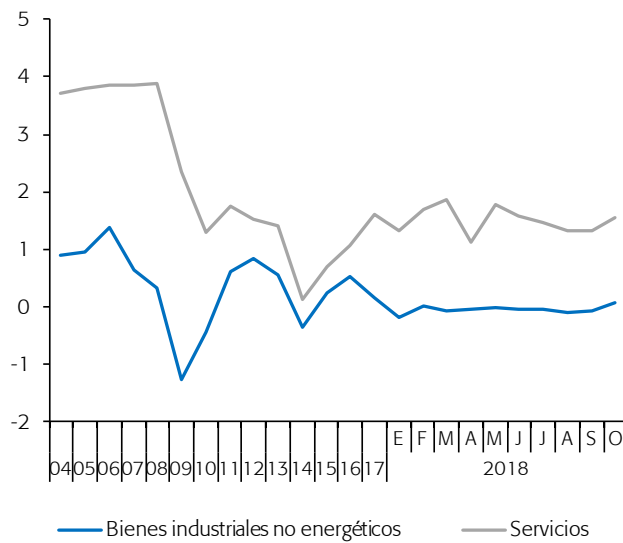
Fuente: INE y Funcas (previsiones).

Gráfico 9.1.- Tasa de inflación (I)

Tasas de crecimiento interanual

**Gráfico 9.2.- Tasa de inflación (II)**

Tasas de crecimiento interanual



Cuadro 10

Otros indicadores de precios y costes

	Deflactor del PIB (a)	Índice de precios industriales		Precio de la vivienda		Precios del suelo urbano (M. de Fomento)	Encuesta trimestral de costes laborales				Incrementos salariales pactados en negociación colectiva
		Total	Sin energía	Índice de precios de la vivienda (INE)	Precios de la vivienda (M. de Fomento)		Costes laborales totales por trabajador	Costes salariales por trabajador	Otros costes por trabajador	Costes laborales totales por hora trabajada	
	2010=100	2015=100		2007=100			2000=100				
2011	100,0	99,1	98,1	83,4	84,6	69,8	144,5	141,9	152,5	154,9	--
2012	100,1	102,9	99,8	72,0	77,2	65,4	143,6	141,1	151,3	154,7	--
2013	100,5	103,5	100,5	64,3	72,7	55,1	143,8	141,1	152,2	155,3	--
2014	100,3	102,1	99,7	64,5	71,0	52,6	143,3	140,9	150,7	155,5	--
2015	100,8	100,0	100,0	66,8	71,7	54,9	144,2	142,5	149,6	156,5	--
2016	101,1	96,9	99,6	70,0	73,1	57,8	143,6	142,1	148,3	156,3	--
2017	102,3	101,1	101,9	74,3	74,8	58,2	144,0	142,3	149,1	156,3	--
2018 (b)	103,0	103,7	103,0	77,9	76,7	--	144,1	142,1	150,2	152,1	--
2016 IV	101,3	99,5	100,1	70,8	73,5	61,6	149,8	150,6	147,3	163,8	--
2017 I	101,5	101,4	101,4	72,4	74,2	60,1	140,2	137,0	150,2	147,3	--
II	102,3	100,4	101,9	73,8	74,4	59,7	146,1	145,5	148,1	154,2	--
III	102,4	100,5	102,0	75,2	74,9	58,1	138,7	135,5	148,7	159,0	--
IV	103,1	102,1	102,2	75,8	75,8	54,9	150,9	151,3	149,6	164,9	--
2018 I	102,6	102,2	102,9	76,9	76,2	58,5	141,2	138,1	150,7	148,7	--
II	103,1	103,4	103,1	78,8	77,2	58,5	147,0	146,2	149,6	155,6	--
III (b)	103,4	105,5	103,1	--	--	--	--	--	--	--	--
2018 Jul	--	105,0	103,1	--	--	--	--	--	--	--	--
Ago	--	105,4	103,1	--	--	--	--	--	--	--	--
Sep	--	106,2	103,0	--	--	--	--	--	--	--	--
Tasas de crecimiento interanuales (c)											
2011	0,0	6,9	4,2	-7,4	-5,6	-6,7	1,2	1,0	1,6	2,2	2,0
2012	0,1	3,8	1,7	-13,7	-8,7	-6,4	-0,6	-0,6	-0,8	-0,1	1,0
2013	0,4	0,6	0,7	-10,6	-5,8	-15,7	0,2	0,0	0,6	0,4	0,5
2014	-0,2	-1,3	-0,8	0,3	-2,4	-4,6	-0,3	-0,1	-1,0	0,2	0,5
2015	0,5	-2,1	0,3	3,6	1,1	4,3	0,6	1,1	-0,7	0,6	0,7
2016	0,3	-3,1	-0,4	4,7	1,9	5,3	-0,4	-0,3	-0,8	-0,2	1,0
2017	1,2	4,4	2,3	6,2	2,4	0,8	0,2	0,1	0,5	0,0	1,4
2018 (d)	1,0	2,9	1,2	6,5	3,2	-2,4	0,7	0,7	0,7	0,9	1,7
2016 IV	0,7	1,2	0,6	4,5	0,4	13,0	-0,8	-0,8	-0,9	-0,5	1,0
2017 I	0,7	6,9	2,4	5,3	2,3	6,2	-0,1	-0,2	0,2	-0,2	1,3
II	1,3	4,8	2,5	5,6	2,0	1,8	-0,1	0,0	-0,3	-0,1	1,3
III	1,2	3,3	2,1	6,6	1,8	7,4	0,4	0,3	0,7	-0,3	1,4
IV	1,8	2,6	2,1	7,2	0,9	-10,9	0,7	0,5	1,5	0,7	1,4
2018 I	1,1	0,8	1,4	6,2	1,4	-2,6	0,7	0,8	0,3	1,0	1,5
II	0,8	3,0	1,1	6,8	2,6	-2,1	0,6	0,5	1,0	0,9	1,6
III (e)	1,0	5,0	1,1	--	--	--	--	--	--	--	1,7
2018 Ago	--	5,1	1,1	--	--	--	--	--	--	--	1,7
Sep	--	5,2	0,9	--	--	--	--	--	--	--	1,7
Oct	--	--	--	--	--	--	--	--	--	--	1,7

(a) CVE. (b) Periodo con datos disponibles. (c) Tasa de crecimiento anualizada sobre el trimestre anterior para datos trimestrales, y tasa de crecimiento no anualizada sobre el mes anterior para datos mensuales, salvo indicación en contrario. (d) Tasa de crecimiento del periodo disponible con respecto al mismo periodo del año anterior. (e) Tasa anualizada de crecimiento de la media mensual disponible sobre la media mensual del trimestre anterior.

Fuentes: Ministerio de Fomento, Ministerio de Trabajo e INE.

Gráfico 10.1.- Precios de la vivienda y del suelo urbano
Índice (2007=100)

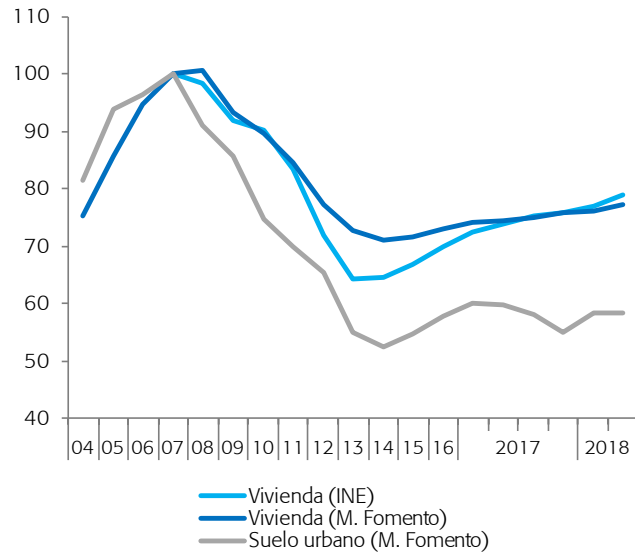
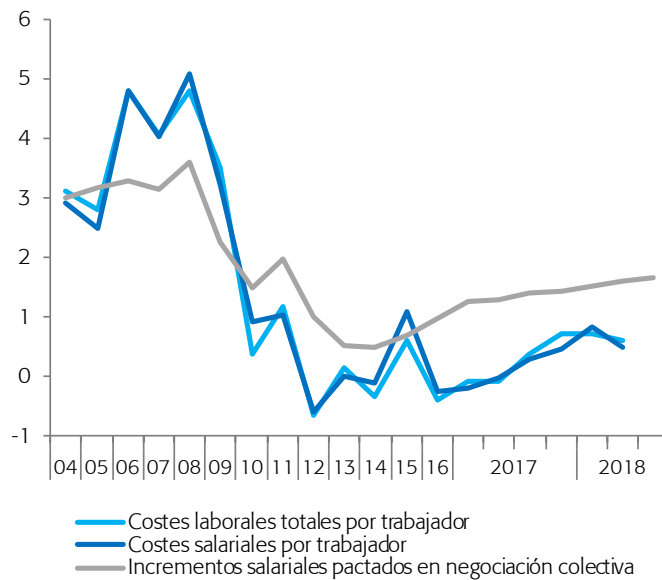


Gráfico 10.2.- Costes laborales
Tasas de crecimiento interanual



Cuadro 11

Desequilibrios: comparación internacional

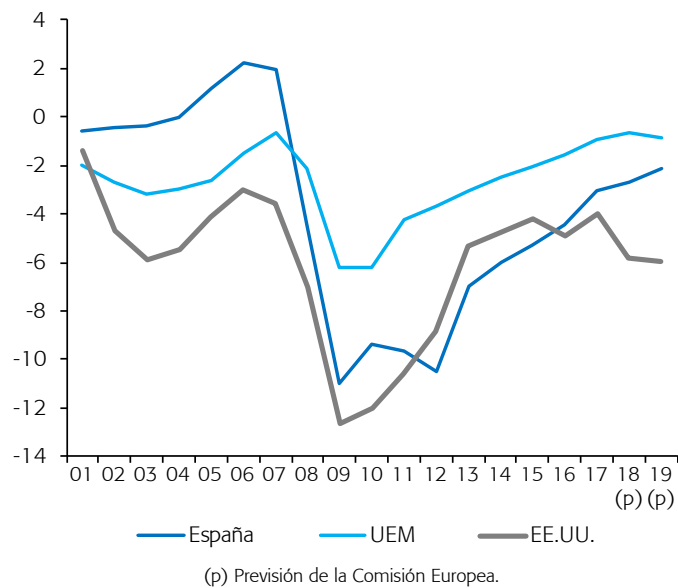
En azul: previsiones de la Comisión Europea

	Saldo de las A.A.P.P.			Deuda pública bruta consolidada			Balanza de pagos por cuenta corriente (Contabilidad Nacional)		
	España	UEM	EE.UU.	España	UEM	EE.UU.	España	UEM	EE.UU.
Miles de millones de moneda nacional									
2006	22,2	-133,8	-411,6	392,1	6.003,4	8.879,5	-90,7	27,4	-594,0
2007	20,8	-63,2	-513,6	384,7	6.113,2	9.356,6	-104,1	18,6	-728,5
2008	-49,3	-208,7	-1.033,3	440,6	6.626,5	10.851,1	-102,9	-57,6	-866,1
2009	-118,2	-579,4	-1.827,4	569,5	7.364,4	12.541,3	-46,5	51,3	-564,3
2010	-101,4	-592,5	-1.797,7	650,1	8.099,9	14.316,0	-42,0	57,2	-497,7
2011	-103,2	-416,3	-1.646,6	744,3	8.564,5	15.512,8	-35,3	80,1	-412,4
2012	-108,8	-362,0	-1.430,7	891,5	9.021,7	16.726,4	-4,6	218,2	-206,8
2013	-71,7	-304,5	-894,0	979,0	9.334,8	17.592,7	15,0	273,4	-208,2
2014	-61,9	-252,5	-832,5	1.041,6	9.580,4	18.311,9	10,3	308,2	-76,6
2015	-57,0	-215,5	-765,2	1.073,9	9.698,4	19.080,1	11,4	352,5	-169,2
2016	-50,0	-168,5	-920,0	1.107,2	9.874,2	19.959,1	24,1	376,2	-318,9
2017	-35,9	-108,0	-781,6	1.144,4	9.962,4	20.498,5	22,4	444,4	-329,3
2018	-32,4	-73,2	-1.186,8	1.175,6	10.084,8	21.685,3	14,6	446,1	-
2019	-27,0	-100,2	-1.282,3	1.211,4	10.208,0	23.055,0	12,5	438,5	-
Porcentaje del PIB									
2006	2,2	-1,5	-3,0	38,9	67,4	64,3	-9,0	0,3	-4,3
2007	1,9	-0,7	-3,6	35,6	65,0	64,7	-9,6	0,2	-5,0
2008	-4,4	-2,2	-7,0	39,5	68,7	73,8	-9,2	-0,6	-5,9
2009	-11,0	-6,2	-12,6	52,8	79,2	86,8	-4,3	0,6	-3,9
2010	-9,4	-6,2	-12,0	60,1	84,8	95,5	-3,9	0,6	-3,3
2011	-9,6	-4,2	-10,6	69,5	87,3	99,8	-3,3	0,8	-2,7
2012	-10,5	-3,7	-8,8	85,7	91,6	103,3	-0,4	2,2	-1,3
2013	-7,0	-3,1	-5,3	95,5	93,9	104,8	1,5	2,7	-1,2
2014	-6,0	-2,5	-4,8	100,4	94,2	104,5	1,0	3,0	-0,4
2015	-5,3	-2,0	-4,2	99,3	92,1	104,7	1,1	3,3	-0,9
2016	-4,5	-1,6	-4,9	99,0	91,2	106,7	2,2	3,5	-1,7
2017	-3,1	-1,0	-4,0	98,1	88,9	105,2	1,9	4,0	-1,7
2018	-2,7	-0,6	-5,8	96,9	86,9	105,8	1,2	3,8	-
2019	-2,1	-0,8	-6,0	96,2	84,9	107,3	1,0	3,6	-

Fuente: Comisión Europea, *Previsiones, otoño 2018*.

Gráfico 11.1.- Saldo de las AA.PP.

Porcentaje del PIB

**Gráfico 11.2.- Deuda pública bruta consolidada**

Porcentaje del PIB

