

## INDICADORES ECONÓMICOS

Cuadro 1

Contabilidad Nacional: PIB y principales agregados por el lado de la demanda\* (SEC 2010, Base 2010)<sup>1</sup>

Previsiones en azul

	PIB	Consumo privado	Consumo público	Formación Bruta de Capital Fijo					Exportaciones	Importaciones	Demanda Nacional (a)	Saldo exterior (a)
				Construcción			Bienes de equipo y otros productos					
				Total	Total	Vivienda		Otras construcciones				
<b>Volumen encadenado, tasas de crecimiento interanuales</b>												
2010	0,0	0,3	1,5	-4,9	-10,1	-11,6	-8,5	5,4	9,4	6,9	-0,5	0,5
2011	-1,0	-2,4	-0,3	-6,9	-11,7	-13,3	-10,2	0,9	7,4	-0,8	-3,1	2,1
2012	-2,9	-3,5	-4,7	-8,6	-12,3	-10,3	-13,9	-3,5	1,1	-6,4	-5,1	2,2
2013	-1,7	-3,1	-2,1	-3,4	-8,6	-10,2	-7,3	2,8	4,3	-0,5	-3,2	1,5
2014	1,4	1,5	-0,3	4,7	4,2	11,3	-1,1	5,2	4,3	6,6	1,9	-0,5
2015	3,4	3,0	2,1	6,5	3,8	-1,0	7,9	9,4	4,2	5,9	3,9	-0,4
2016	3,3	3,0	0,8	3,3	2,4	4,4	0,9	4,2	4,8	2,7	2,5	0,7
2017	3,1	2,5	1,3	4,7	4,0	7,9	0,5	5,5	5,6	4,7	2,7	0,4
2018	2,7	2,4	0,8	5,4	5,3	8,3	2,3	5,5	5,4	5,1	2,4	0,3
2016 I	3,4	3,6	1,7	4,3	2,3	4,8	0,3	6,4	3,8	4,5	3,5	-0,1
II	3,4	3,4	0,7	3,4	1,8	3,0	0,7	5,0	6,5	5,4	2,9	0,5
III	3,2	3,0	0,8	2,6	1,6	3,2	0,3	3,6	2,9	1,0	2,5	0,7
IV	3,0	3,0	0,0	2,2	1,9	3,8	0,2	2,6	4,4	2,3	2,2	0,8
2017 I	3,0	2,5	0,5	3,9	2,9	5,5	0,6	4,9	7,3	5,7	2,3	0,7
II	3,1	2,4	1,3	3,4	3,0	7,2	-0,7	3,7	4,5	2,8	2,4	0,7
III	3,2	2,6	1,3	5,1	4,7	9,0	0,9	5,5	6,0	5,7	2,9	0,3
IV	3,2	2,6	1,9	6,5	5,4	9,8	1,3	7,6	4,6	4,9	3,2	0,0
2018 I	3,1	2,7	1,2	5,7	5,7	10,0	1,6	5,7	3,6	3,3	2,9	0,2
II	2,7	2,6	0,9	6,1	5,9	9,0	3,0	6,3	4,9	5,0	2,6	0,1
III	2,5	2,3	0,7	5,3	5,0	7,8	2,2	5,6	6,4	5,8	2,2	0,4
IV	2,4	2,0	0,6	4,5	4,5	6,6	2,4	4,6	6,8	6,2	2,0	0,4
<b>Volumen encadenado, tasas de crecimiento intertrimestrales anualizadas</b>												
2016 I	3,1	3,6	0,9	1,6	0,2	4,5	-3,2	3,1	0,8	-0,7	2,6	0,5
II	3,4	2,9	-2,3	5,5	4,2	3,5	4,9	6,8	14,4	10,9	2,0	1,3
III	2,8	2,5	2,1	-0,3	0,4	1,8	-0,6	-1,0	-4,9	-7,6	2,0	0,8
IV	2,8	3,0	-0,7	2,1	2,7	5,7	0,1	1,6	8,4	7,5	2,3	0,5
2017 I	3,2	1,5	3,1	8,5	4,3	11,4	-2,1	12,9	12,5	13,1	3,0	0,2
II	3,5	2,7	1,0	3,3	4,5	10,0	-0,4	2,0	2,9	-0,7	2,3	1,2
III	3,4	3,0	2,0	6,7	7,5	9,0	6,0	6,0	0,6	3,4	4,3	-0,8
IV	2,8	3,2	1,5	7,7	5,4	9,0	2,0	10,0	2,7	4,4	3,3	-0,4
2018 I	2,4	2,0	0,5	5,1	5,4	12,0	-1,0	4,9	8,2	6,4	1,6	0,8
II	2,3	2,2	-0,5	5,0	5,5	6,0	5,0	4,5	8,1	6,0	1,4	0,9
III	2,6	1,8	1,2	3,3	3,7	4,5	2,8	3,0	6,5	6,3	2,3	0,3
IV	2,3	1,8	1,2	4,7	3,5	4,2	2,8	6,0	4,4	6,0	2,7	-0,4
	<b>Precios corrientes (mm. euros)</b>	<b>Porcentaje del PIB a precios corrientes</b>										
2010	1.080,9	57,2	20,5	23,0	14,3	6,9	7,4	8,7	25,5	26,8	101,3	-1,3
2011	1.070,4	57,8	20,5	21,5	12,5	5,7	6,8	9,0	28,9	29,2	100,2	-0,2
2012	1.039,8	58,8	19,7	19,8	10,9	4,9	6,0	8,9	30,7	29,2	98,5	1,5
2013	1.025,6	58,4	19,7	18,8	9,7	4,1	5,6	9,0	32,2	29,0	96,7	2,2
2014	1.037,8	58,6	19,5	19,3	9,9	4,5	5,4	9,4	32,7	25,2	97,6	2,4
2015	1.080,0	58,0	19,3	19,8	10,0	4,4	5,5	9,9	32,9	25,2	97,7	2,3
2016	1.118,5	57,6	18,9	20,0	10,0	4,6	5,3	10,0	32,9	24,3	97,0	3,0
2017	1.162,8	57,8	18,5	20,3	10,2	5,1	5,1	10,1	34,1	31,2	97,1	2,9
2018	1.208,7	57,7	18,1	20,9	10,6	5,5	5,1	10,3	34,9	32,0	97,1	2,9

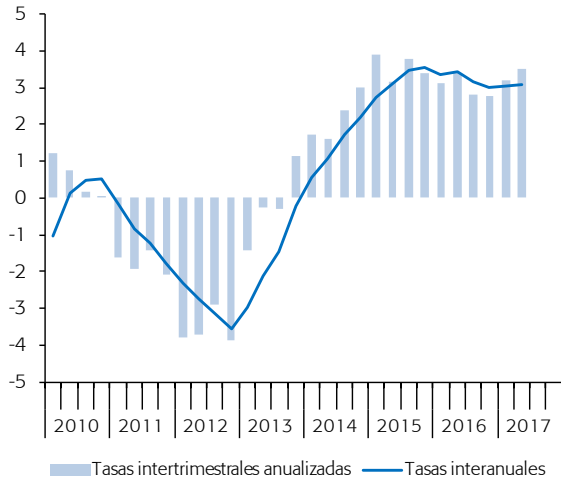
\* Datos corregidos de estacionalidad y calendario.

<sup>1</sup> Recientemente, el Instituto Nacional de Estadística (INE) ha publicado una revisión de las Cuentas Nacionales, pero no se han revisado los datos trimestrales. Por lo que las cifras trimestrales de este cuadro no son consistentes con las revisadas anuales.

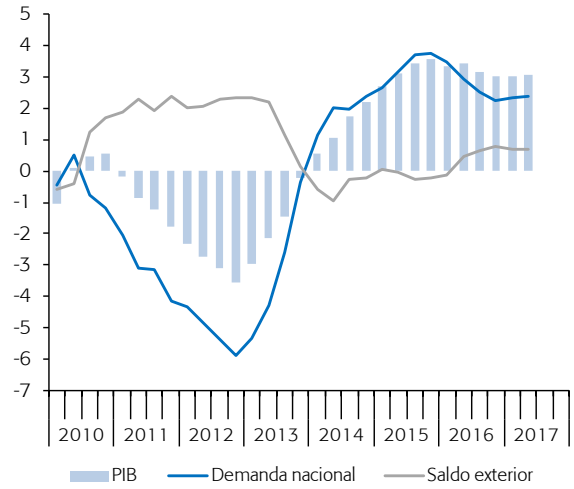
(a) Contribución al crecimiento del PIB.

Fuentes: INE (CNTR) y Funcas (previsiones).

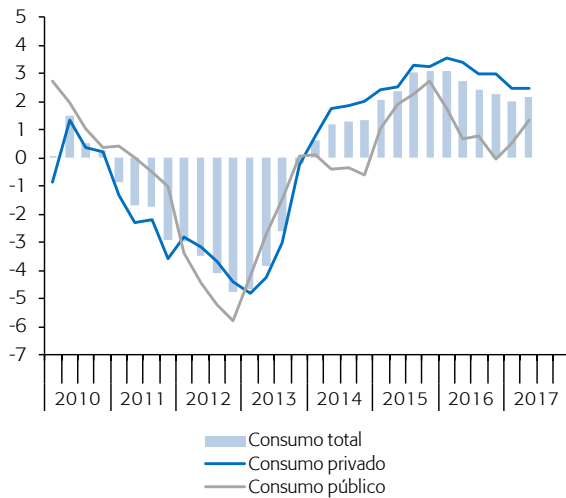
**Gráfico 1.1.- PIB**  
Tasas de crecimiento



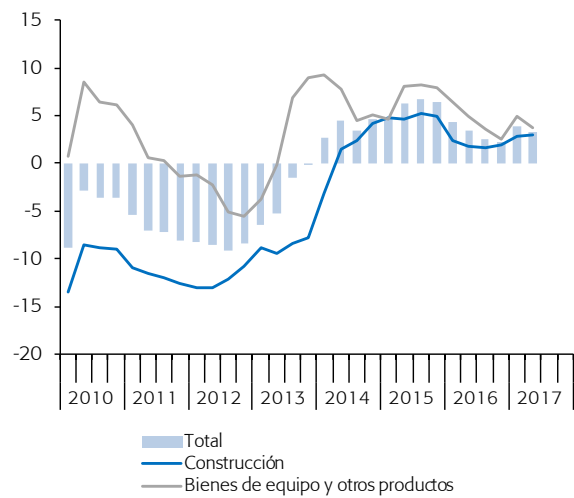
**Gráfico 1.2.- Contribución al crecimiento del PIB**  
Puntos porcentuales



**Gráfico 1.3.- Consumo final**  
Tasas de crecimiento interanuales



**Gráfico 1.4.- Formación bruta de capital fijo**  
Tasas de crecimiento interanuales



## Cuadro 2

Contabilidad Nacional: Valor Añadido Bruto por sector económico\* (SEC 2010, Base 2010)<sup>1</sup>

	Valor añadido bruto a precios básicos								Impuestos netos sobre los productos	
	Total	Sector primario	Industria		Construcción	Servicios				
			Total	Manufacturas		Total	Administración pública, salud y educación	Otros servicios		
<b>Volumen encadenado, tasas de crecimiento interanuales</b>										
2010	0,0	2,1	3,6	0,0	-14,5	1,3	1,5	3,9	0,1	
2011	-0,6	4,4	-0,2	-1,3	-12,8	0,7	-0,1	-0,2	-5,6	
2012	-2,8	-9,7	-4,9	-5,2	-8,8	-1,5	-1,9	1,6	-4,0	
2013	-1,5	13,6	-3,9	-0,2	-10,5	-0,6	-1,7	3,3	-4,3	
2014	1,1	-1,2	2,0	3,0	-2,0	1,3	-0,8	2,0	4,0	
2015	2,9	-2,4	5,4	7,8	2,4	2,6	2,2	2,7	8,6	
2016	3,2	6,9	3,6	3,5	1,9	3,0	2,0	3,4	4,4	
2015	III	3,1	-4,3	6,1	7,9	0,1	2,9	2,3	3,1	6,9
	IV	3,2	3,9	4,9	7,0	1,1	2,9	2,6	3,0	7,0
2016	I	3,2	5,0	2,7	4,4	2,1	3,4	2,5	3,6	4,8
	II	3,3	2,7	2,8	3,8	2,0	3,6	2,8	3,8	4,3
	III	3,1	3,1	1,7	2,4	2,9	3,4	2,5	3,7	4,2
	IV	3,0	2,9	2,2	2,0	3,0	3,1	2,1	3,5	3,6
2017	I	2,9	4,4	2,8	2,7	4,4	2,8	1,7	3,2	3,9
	II	2,9	4,1	2,6	2,6	4,8	2,8	1,8	3,1	4,5
<b>Volumen encadenado, tasas de crecimiento intertrimestrales anualizadas</b>										
2015	III	3,6	0,2	4,9	7,1	-2,1	3,8	3,7	3,8	5,8
	IV	3,3	16,9	3,2	4,5	-0,1	3,1	2,6	3,3	4,7
2016	I	3,4	4,3	-0,8	-0,3	6,3	4,1	2,5	4,7	0,8
	II	3,1	-9,1	3,9	4,1	4,4	3,3	2,5	3,5	6,0
	III	2,5	1,9	0,7	1,3	1,4	3,1	2,6	3,2	5,4
	IV	2,8	16,2	5,1	2,8	0,2	2,1	0,7	2,5	2,1
2017	I	3,3	10,3	1,7	2,8	12,0	2,8	1,0	3,4	2,0
	II	3,0	-10,0	3,1	3,4	6,1	3,2	2,9	3,3	8,7
	<b>Precios corrientes (mm. euros)</b>	<b>Porcentaje del VAB a precios corrientes</b>								
2010	989,9	2,6	17,2	13,3	8,8	71,4	18,7	52,7	9,2	
2011	983,7	2,5	17,4	13,5	7,5	72,6	18,7	53,8	8,8	
2012	954,0	2,5	17,4	13,2	6,7	73,5	18,5	54,9	9,0	
2013	935,7	2,8	17,5	13,4	5,8	74,0	19,0	55,0	9,6	
2014	944,5	2,7	17,6	13,7	5,6	74,1	18,8	55,4	9,9	
2015	979,9	2,8	18,0	14,2	5,6	73,6	18,8	54,8	10,2	
2016	1.014,9	2,8	17,9	14,2	5,6	73,8	18,7	55,0	10,2	

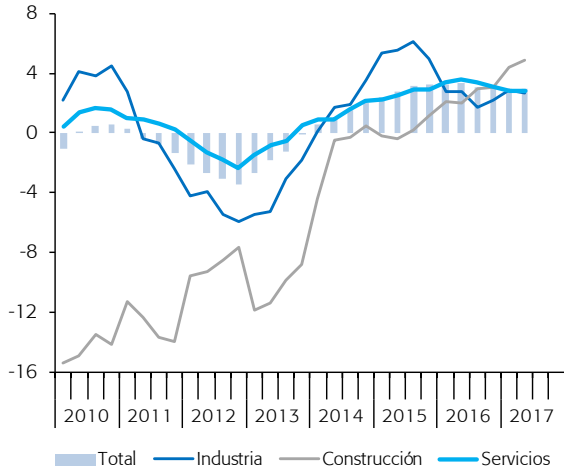
\* Datos corregidos de estacionalidad y calendario.

<sup>1</sup> Recientemente, el Instituto Nacional de Estadística (INE) ha publicado una revisión de las Cuentas Nacionales, pero no se han revisado los datos trimestrales. Por lo que las cifras trimestrales de este cuadro no son consistentes con las revisadas anuales.

Fuentes: INE (CNTR) y Funcas (previsiones).

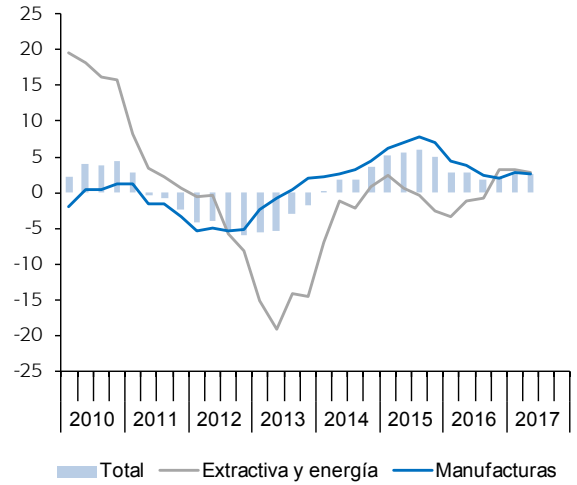
**Gráfico 2.1.- VAB por sector**

Tasas de crecimiento interanuales



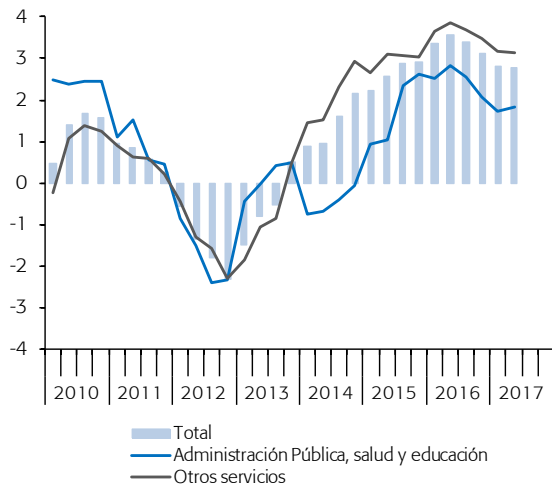
**Gráfico 2.2.- VAB, industria**

Tasas de crecimiento interanuales



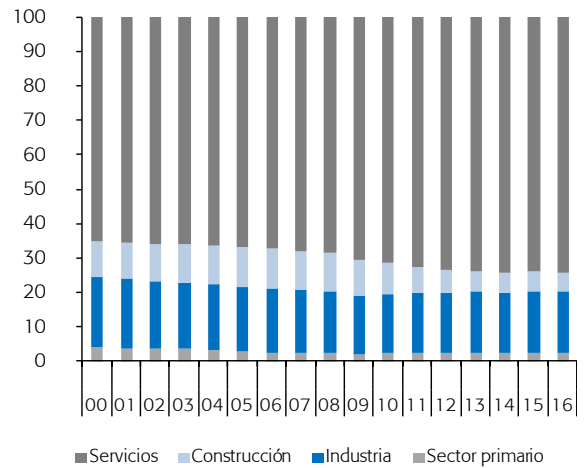
**Gráfico 2.3.- VAB, servicios**

Tasas de crecimiento interanuales



**Gráfico 2.4.- VAB, estructura sectorial**

Porcentaje del VAB a precios básicos



Cuadro 3

**Contabilidad Nacional: productividad y costes laborales (SEC 2010, Base 2010)<sup>1</sup>**

Previsiones en azul

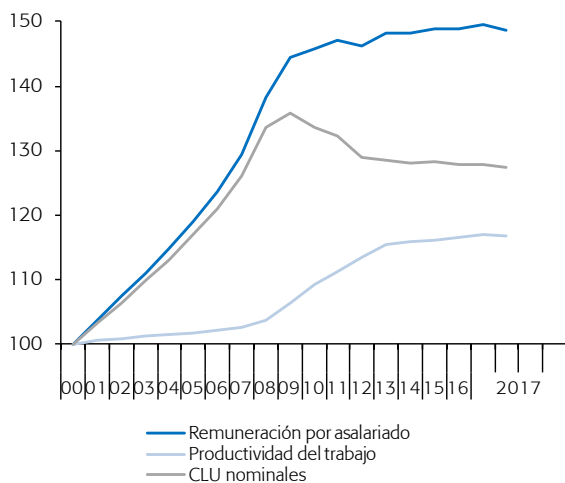
	Total economía						Manufacturas					
	PIB, precios constantes	Empleo (puestos de trabajo equivalentes a tiempo completo)	Productividad del trabajo	Remuneración por asalariado	Costes laborales unitarios nominales	Costes laborales unitarios reales (a)	VAB, precios constantes	Empleo (puestos de trabajo equivalentes a tiempo completo)	Productividad del trabajo	Remuneración por asalariado	Costes laborales unitarios nominales	Costes laborales unitarios reales (a)
	1	2	3=1/2	4	5=4/3	6	7	8	9=7/8	10	11=10/9	12
<b>Índices, 2000 = 100, corregidos de estacionalidad y calendario</b>												
2010	124,5	114,0	109,3	145,9	133,5	99,4	100,1	78,9	126,9	155,6	122,6	97,7
2011	123,3	110,8	111,3	147,1	132,2	98,4	98,8	75,9	130,1	159,0	122,1	95,3
2012	119,7	105,5	113,5	146,2	128,9	95,9	93,7	70,3	133,2	161,6	121,4	94,4
2013	117,6	101,9	115,5	148,2	128,4	95,2	93,5	67,0	139,6	164,2	117,6	91,5
2014	119,3	103,0	115,9	148,4	128,1	95,1	96,2	66,1	145,5	165,1	113,5	87,7
2015	123,4	106,2	116,2	150,8	129,8	95,8	103,7	68,0	152,5	167,3	109,7	83,2
2016	127,4	109,4	116,5	150,3	129,0	95,0	107,4	70,2	152,9	167,6	109,6	83,1
2017	131,4	112,5	116,8	151,5	129,7	93,0	110,1	--	--	--	--	--
2018	134,9	115,1	117,2	153,0	130,6	92,4	112,4	--	--	--	--	--
2015 III	123,6	106,5	116,1	148,6	128,0	94,7	104,1	67,8	153,7	163,6	106,4	82,7
IV	124,7	107,1	116,4	149,2	128,1	94,6	105,3	67,9	155,1	163,9	105,7	82,3
2016 I	125,6	108,0	116,4	148,8	127,9	94,7	105,2	68,5	153,7	164,7	107,2	83,5
II	126,7	108,7	116,5	148,9	127,8	94,1	106,3	68,6	154,9	164,5	106,2	82,8
III	127,5	109,6	116,4	148,6	127,7	94,2	106,6	69,3	153,9	164,3	106,7	83,3
IV	128,4	110,0	116,8	149,3	127,8	93,8	107,3	69,8	153,7	164,2	106,8	82,7
2017 I	129,4	110,7	116,9	149,4	127,8	93,8	108,1	70,2	153,9	165,9	107,8	83,1
II	130,6	111,8	116,8	148,7	127,3	93,5	109,0	70,6	154,4	165,2	107,0	82,3
<b>Tasas de crecimiento interanuales</b>												
2010	0,0	-2,7	2,7	1,1	-1,6	-1,8	0,0	-4,0	4,2	1,9	-2,1	-1,3
2011	-1,0	-2,8	1,8	0,9	-0,9	-1,0	-1,3	-3,8	2,6	2,2	-0,4	-2,4
2012	-2,9	-4,8	2,0	-0,6	-2,5	-2,6	-5,2	-7,4	2,3	1,7	-0,6	-1,0
2013	-1,7	-3,4	1,8	1,4	-0,4	-0,7	-0,2	-4,8	4,8	1,6	-3,1	-3,0
2014	1,4	1,0	0,3	0,1	-0,2	0,0	3,0	-1,3	4,3	0,6	-3,5	-4,2
2015	3,4	3,2	0,3	1,6	1,4	0,7	7,8	2,8	4,8	1,3	-3,4	-5,1
2016	3,3	3,0	0,3	-0,3	-0,6	-0,9	3,5	3,3	0,2	0,2	-0,1	-0,1
2017	3,1	2,9	0,3	0,8	0,5	-2,1	2,6	--	--	--	--	--
2018	2,7	2,3	0,4	1,0	0,6	-0,6	2,1	--	--	--	--	--
2015 III	3,4	3,0	0,4	0,2	-0,3	-0,8	7,9	2,2	5,6	-0,8	-6,0	-5,9
IV	3,6	3,0	0,6	0,6	0,0	-0,4	7,0	1,9	5,0	-0,5	-5,3	-4,9
2016 I	3,4	3,1	0,3	-0,1	-0,4	-0,4	4,4	2,5	1,9	0,6	-1,3	-0,6
II	3,4	2,7	0,7	0,2	-0,5	-0,9	3,8	1,9	1,9	0,4	-1,4	-1,0
III	3,2	2,9	0,3	0,0	-0,3	-0,5	2,4	2,2	0,2	0,4	0,3	0,6
IV	3,0	2,7	0,3	0,1	-0,2	-0,9	2,0	2,9	-0,9	0,2	1,0	0,4
2017 I	3,0	2,5	0,5	0,4	0,0	-0,9	2,7	2,6	0,1	0,7	0,6	-0,5
II	3,1	2,8	0,3	-0,1	-0,4	-0,7	2,6	2,9	-0,3	0,4	0,7	-0,6

(a) CLU nominales deflactados con el deflactor del PIB/VAB.

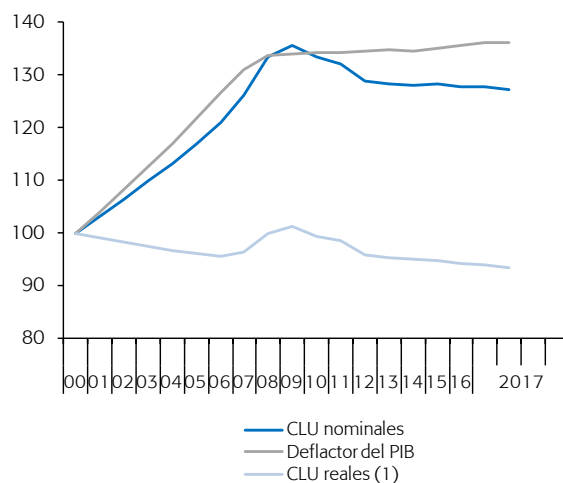
<sup>1</sup> Recientemente, el Instituto Nacional de Estadística (INE) ha publicado una revisión de las Cuentas Nacionales, pero no se han revisado los datos trimestrales. Por lo que las cifras trimestrales de este cuadro no son consistentes con las revisadas anuales.

Fuentes: INE (CNTR) y Funcas (previsiones).

**Gráfico 3.1.- CLU nominales, total economía**  
Índices, 2000=100

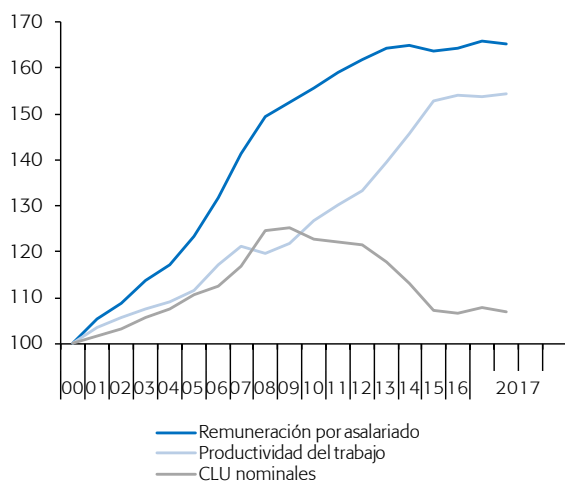


**Gráfico 3.2.- CLU reales, total economía**  
Índices, 2000=100

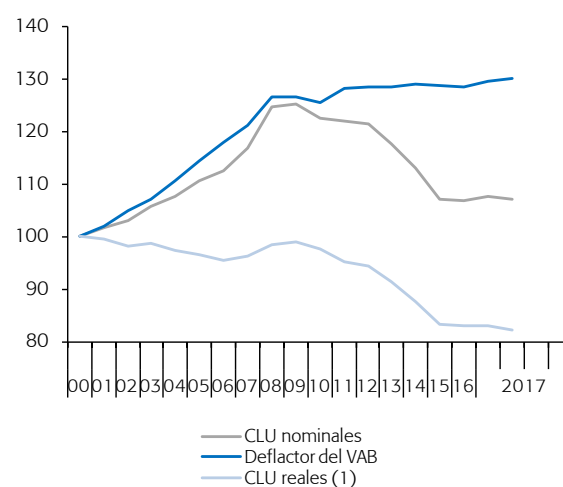


(1) CLU nominales deflactados por el deflactor del PIB.

**Gráfico 3.3.- CLU nominales, manufacturas**  
Índices, 2000=100



**Gráfico 3.4.- CLU reales, manufacturas**  
Índices, 2000=100



(1) CLU nominales deflactados por el deflactor del VAB industrial.

Cuadro 4

**Contabilidad Nacional: renta nacional y su distribución (SEC 2010, Base 2010)**

Previsiones en azul

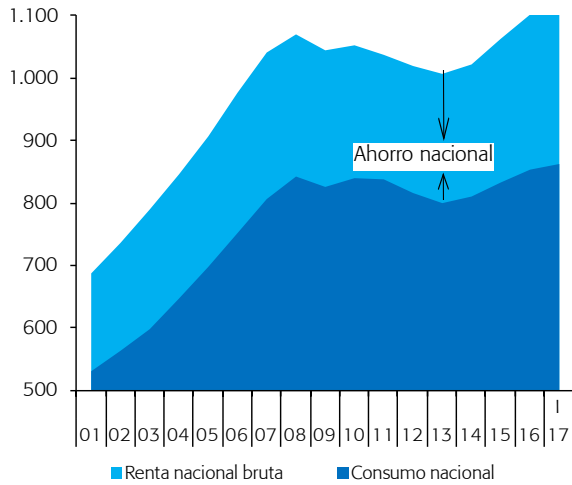
	PIB	Remuneración de los asalariados	Excedente bruto de explotación	Producto nacional bruto	Renta nacional bruta	Consumo final nacional	Ahorro nacional bruto (a)	Formación bruta de capital	Remuneración de los asalariados	Excedente bruto de explotación	Tasa de ahorro	Tasa de inversión	Balanza por cuenta corriente
	MM euros, suma móvil 4 trimestres								Porcentaje del PIB				
2010	1.080,9	541,5	445,9	1.065,8	1.053,0	840,5	212,6	254,5	50,1	41,3	19,7	23,5	-3,9
2011	1.070,4	531,0	449,4	1.051,9	1.037,7	838,5	199,2	234,5	49,6	42,0	18,6	21,9	-3,3
2012	1.039,8	498,8	446,7	1.032,4	1.019,9	816,6	203,3	207,9	48,0	43,0	19,5	20,0	-0,4
2013	1.025,6	485,3	440,4	1.020,3	1.007,2	800,3	206,9	191,9	47,3	42,9	20,2	18,7	1,5
2014	1.037,0	491,8	441,0	1.033,7	1.022,3	810,9	211,4	201,0	47,4	42,5	20,4	19,4	1,0
2015	1.075,6	510,3	453,0	1.074,9	1.063,6	833,5	230,0	215,8	47,4	42,1	21,4	20,1	1,3
2016	1.113,9	526,1	473,0	1.114,6	1.102,3	854,1	248,2	227,3	47,2	42,5	22,3	20,4	1,9
2017	1.162,8	546,5	494,0	1.164,2	1.151,6	887,5	264,1	242,0	47,0	42,5	22,7	20,8	1,9
2018	1.208,7	565,4	514,4	1.205,1	1.192,5	917,2	275,3	256,0	46,8	42,6	22,8	21,2	1,6
2015 I	1.044,7	496,2	443,3	1.041,9	1.030,5	814,9	215,6	203,5	47,5	42,4	20,6	19,5	1,2
II	1.054,6	500,5	446,0	1.054,4	1.043,2	820,6	222,6	207,4	47,5	42,3	21,1	19,7	1,4
III	1.064,9	504,9	450,2	1.064,8	1.053,6	827,0	226,7	211,2	47,4	42,3	21,3	19,8	1,5
IV	1.075,6	510,3	453,0	1.074,9	1.063,6	833,5	230,0	215,8	47,4	42,1	21,4	20,1	1,3
2016 I	1.083,9	513,9	457,4	1.083,8	1.073,0	838,4	234,6	219,4	47,4	42,2	21,6	20,2	1,4
II	1.095,1	518,2	463,3	1.094,1	1.083,9	843,2	240,8	222,5	47,3	42,3	22,0	20,3	1,7
III	1.104,3	522,2	467,0	1.104,0	1.092,6	848,2	244,3	224,6	47,3	42,3	22,1	20,3	1,8
IV	1.113,9	526,1	473,0	1.114,6	1.102,3	854,1	248,2	227,3	47,2	42,5	22,3	20,4	1,9
2017 I	1.123,5	529,9	478,2	1.125,5	1.114,3	863,2	251,1	230,4	47,2	42,6	22,3	20,5	1,8
	Tasas de crecimiento interanuales											Diferencia en puntos porcentuales sobre el año anterior	
2010	0,2	-1,4	-2,0	0,6	0,8	1,7	-2,8	-4,0	-0,8	-0,9	-0,6	-1,0	0,4
2011	-1,0	-1,9	0,8	-1,3	-1,5	-0,2	-6,3	-7,9	-0,5	0,7	-1,1	-1,6	0,6
2012	-2,9	-6,1	-0,6	-1,8	-1,7	-2,6	2,1	-11,3	-1,6	1,0	0,9	-1,9	2,9
2013	-1,4	-2,7	-1,4	-1,2	-1,2	-2,0	1,8	-7,7	-0,7	0,0	0,6	-1,3	1,9
2014	1,1	1,3	0,1	1,3	1,5	1,3	2,2	4,7	0,1	-0,4	0,2	0,7	-0,5
2015	3,7	3,8	2,7	4,0	4,0	2,8	8,8	7,3	0,0	-0,4	1,0	0,7	0,3
2016	3,6	3,1	4,4	3,7	3,6	2,5	7,9	5,3	-0,2	0,4	0,9	0,3	0,5
2017	4,4	3,9	4,4	4,4	4,5	3,9	6,4	6,5	-0,2	0,0	0,4	0,4	0,0
2018	3,9	3,5	4,1	3,5	3,6	3,3	4,2	5,8	-0,2	0,1	0,1	0,4	-0,3
2015 I	1,8	2,5	0,4	1,8	2,1	1,6	4,0	5,3	0,3	-0,6	0,4	0,7	-0,2
II	2,5	3,0	1,1	3,1	3,4	1,8	9,3	6,0	0,2	-0,6	1,3	0,6	0,7
III	3,2	3,3	2,2	3,8	3,9	2,2	10,3	7,0	0,1	-0,4	1,4	0,7	0,7
IV	3,7	3,8	2,7	4,0	4,0	2,8	8,8	7,3	0,0	-0,4	1,0	0,7	0,3
2016 I	3,7	3,6	3,2	4,0	4,1	2,9	8,8	7,8	-0,1	-0,2	1,0	0,8	0,2
II	3,8	3,5	3,9	3,8	3,9	2,8	8,2	7,3	-0,1	0,0	0,9	0,6	0,2
III	3,7	3,4	3,7	3,7	3,7	2,6	7,8	6,4	-0,1	0,0	0,8	0,5	0,3
IV	3,6	3,1	4,4	3,7	3,6	2,5	7,9	5,3	-0,2	0,4	0,9	0,3	0,5
2017 I	3,6	3,1	4,5	3,8	3,9	3,0	7,0	5,0	-0,2	0,4	0,7	0,3	0,4

(a) Incluyendo ajustes por variación participación en reservas de fondos de pensiones.

Fuentes: INE (CNTR) y Funcas (previsiones).

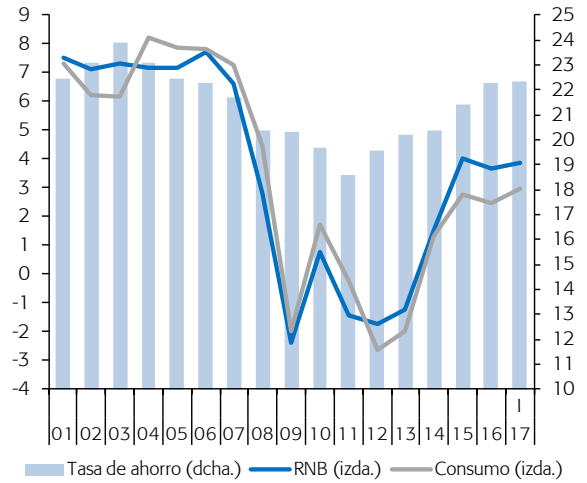
**Gráfico 4.1.- Renta nacional, consumo y ahorro**

Miles mill. euros, suma móvil 4 trimestres



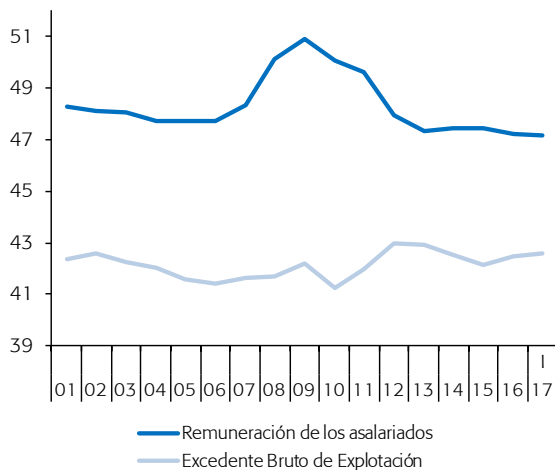
**Gráfico 4.2.- Renta nacional, consumo y tasa de ahorro**

Variación interanual en % y porcentaje del PIB, sumas móviles 4 trimestres



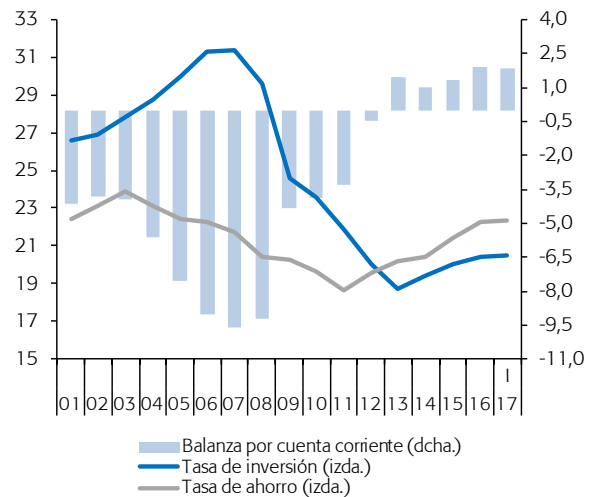
**Gráfico 4.3.- Distribución funcional de la renta**

Porcentaje del PIB, sumas móviles de 4 trimestres



**Gráfico 4.4.- Ahorro, inversión y saldo por cuenta corriente**

Porcentaje del PIB, sumas móviles de 4 trimestres





## Cuadro 5

## Contabilidad Nacional: hogares y sociedades no financieras (SEC 2010, Base 2010)

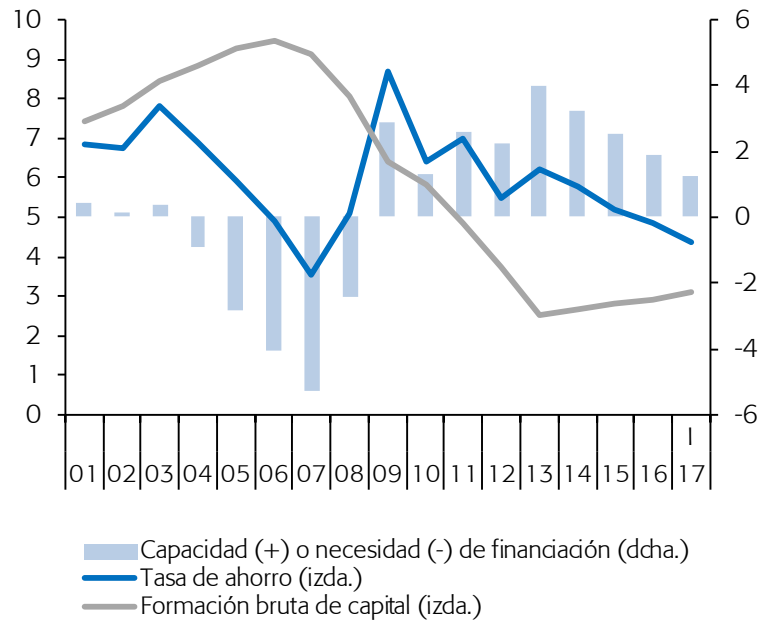
Previsiones en azul

	Hogares							Sociedades no financieras							
	Renta disponible bruta (RDB)	Gasto en consumo final	Ahorro bruto	Formación bruta de capital	Tasa de ahorro (en % de la RDB)	Formación bruta de capital en % del PIB	Cap. o nec. de financiación en % del PIB	Excedente bruto de explotación	Ahorro bruto	Formación bruta de capital	Tasa de ahorro (en % del PIB)	Formación bruta de capital en % del PIB	Cap. o nec. de financiación en % del PIB		
<b>MM euros, suma móvil 4 trimestres</b>															
2010	688,4	618,8	69,5	63,0	10,1	5,8	1,3	235,8	161,8	132,1	15,0	12,2	3,7		
2011	694,2	618,9	74,7	52,2	10,8	4,9	2,6	232,8	144,9	131,8	13,5	12,3	2,1		
2012	670,5	611,3	57,2	38,8	8,5	3,7	2,2	234,7	144,8	136,5	13,9	13,1	1,4		
2013	664,4	598,5	63,9	25,7	9,6	2,5	4,0	235,0	160,8	136,3	15,7	13,3	2,9		
2014	670,0	608,9	60,0	27,7	9,0	2,7	3,2	236,4	160,2	147,1	15,5	14,2	1,9		
2015	682,4	625,0	55,8	30,5	8,2	2,8	2,5	244,9	177,9	153,3	16,5	14,3	2,8		
2016	699,5	643,8	54,1	32,4	7,7	2,9	1,9	257,8	191,8	167,1	17,2	15,0	2,8		
2017	729,1	673,5	54,0	36,1	7,4	3,1	1,5	267,9	204,5	177,0	17,5	15,2	2,9		
2018	755,7	699,0	55,0	40,5	7,3	3,3	1,2	279,0	205,4	188,7	16,9	15,5	1,9		
2015 I	675,0	611,6	61,9	27,8	9,2	2,7	3,4	237,7	165,0	148,9	15,8	14,3	2,2		
II	680,4	615,4	63,5	29,2	9,3	2,8	3,4	240,2	167,0	153,6	15,8	14,6	1,9		
III	683,7	620,8	61,4	29,4	9,0	2,8	3,2	243,2	170,3	153,1	16,0	14,4	2,2		
IV	682,4	625,0	55,8	30,5	8,2	2,8	2,5	244,9	177,9	153,3	16,5	14,3	2,8		
2016 I	687,6	629,5	56,6	30,6	8,2	2,8	2,5	247,0	180,5	157,2	16,7	14,5	2,7		
II	692,7	633,6	57,6	30,4	8,3	2,8	2,5	251,2	187,3	158,9	17,1	14,5	3,2		
III	695,3	638,0	55,9	31,3	8,0	2,8	2,2	253,6	190,2	163,7	17,2	14,8	2,9		
IV	699,5	643,8	54,1	32,4	7,7	2,9	1,9	257,8	191,8	167,1	17,2	15,0	2,8		
2017 I	702,5	651,7	49,3	34,9	7,0	3,1	1,2	261,6	197,1	168,6	17,5	15,0	3,1		
<b>Tasas de crecimiento interanuales</b>				<b>Diferencia sobre año anterior</b>				<b>Tasas de crecimiento interanuales</b>				<b>Diferencia sobre año anterior</b>			
2010	-1,5	2,2	-25,8	-8,7	-3,3	-0,6	-1,6	-0,2	12,2	1,5	1,6	0,2	1,3		
2011	0,8	0,0	7,5	-17,1	0,7	-0,9	1,3	-1,2	-10,5	-0,2	-1,4	0,1	-1,6		
2012	-3,4	-1,2	-23,4	-25,6	-2,2	-1,1	-0,3	0,8	0,0	3,6	0,4	0,8	-0,6		
2013	-0,9	-2,1	11,7	-33,9	1,1	-1,2	1,8	0,1	11,0	-0,1	1,7	0,2	1,4		
2014	0,9	1,7	-6,1	7,7	-0,7	0,2	-0,8	0,6	-0,3	7,9	-0,2	0,9	-0,9		
2015	1,9	2,6	-7,0	10,1	-0,8	0,2	-0,7	3,6	11,0	4,2	1,1	0,1	0,9		
2016	2,5	3,0	-3,1	6,5	-0,5	0,1	-0,6	5,2	7,8	9,0	0,7	0,7	-0,1		
2017	4,2	4,6	-0,1	11,1	-0,3	0,2	-0,4	3,9	6,6	5,9	0,3	0,2	0,1		
2018	3,6	3,8	1,9	12,2	-0,1	0,2	-0,3	4,2	0,5	6,6	-0,6	0,3	-1,0		
2015 I	2,3	2,0	6,2	2,9	0,3	0,0	0,1	0,6	0,0	7,9	-0,3	0,8	-1,0		
II	3,2	2,0	16,2	8,4	1,1	0,2	0,5	1,6	3,4	11,3	0,1	1,1	-0,9		
III	3,6	2,4	18,0	11,1	1,1	0,2	0,6	3,1	4,3	8,6	0,2	0,7	-0,5		
IV	1,9	2,6	-7,0	10,1	-0,8	0,2	-0,7	3,6	11,0	4,2	1,1	0,1	0,9		
2016 I	1,9	2,9	-8,5	9,8	-0,9	0,2	-0,8	3,9	9,4	5,5	0,9	0,2	0,5		
II	1,8	3,0	-9,3	4,0	-1,0	0,0	-0,8	4,6	12,2	3,4	1,3	-0,1	1,3		
III	1,7	2,8	-8,9	6,6	-0,9	0,1	-0,9	4,3	11,7	6,9	1,2	0,4	0,7		
IV	2,5	3,0	-3,1	6,5	-0,5	0,1	-0,6	5,2	7,8	9,0	0,7	0,7	-0,1		
2017 I	2,2	3,5	-12,9	14,2	-1,2	0,3	-1,3	5,9	9,2	7,2	0,9	0,5	0,4		

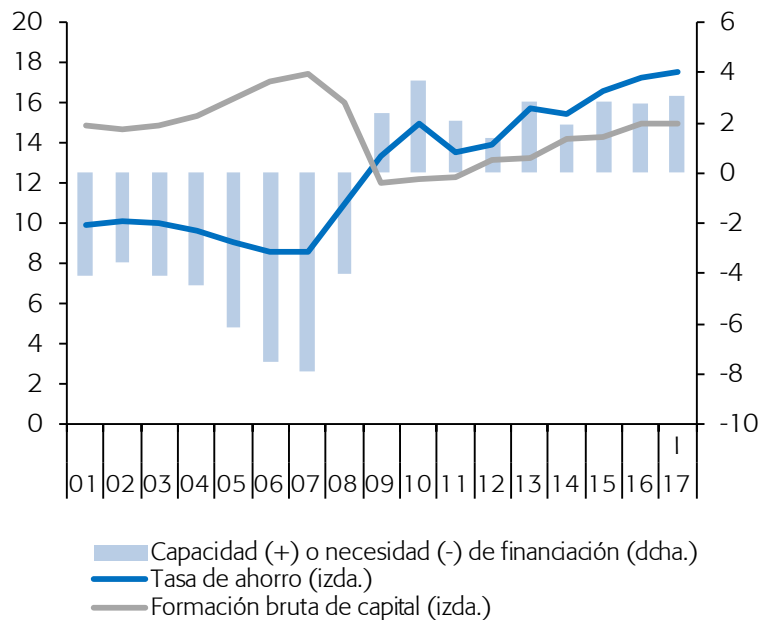
Fuentes: INE (CNTR) y Funcas (previsiones).

**Gráfico 5.1.- Hogares: capacidad o necesidad de financiación**

Porcentaje del PIB, medias móviles de 4 trimestres

**Gráfico 5.2.- Sociedades no financieras: capacidad o necesidad de financiación**

Porcentaje del PIB, medias móviles de 4 trimestres



Cuadro 6

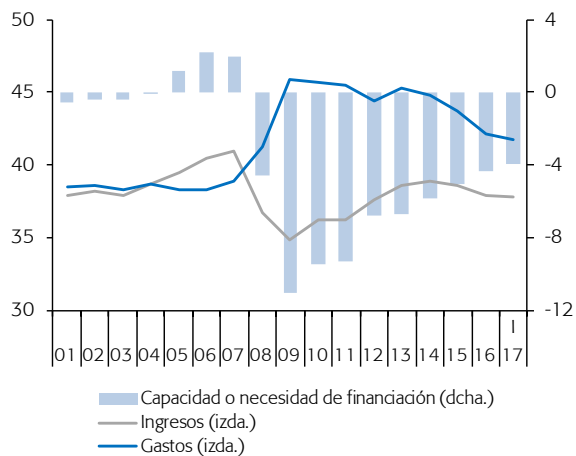
## Contabilidad Nacional: cuenta de las administraciones públicas (SEC 2010, Base 2010)

Previsiones en azul

	Valor añadido bruto	Impuestos sobre la producción y las importaciones (recibidos)	Impuestos sobre la renta y el patrimonio (recibidos)	Cotizaciones sociales (recibidas)	Remuneración de asalariados	Intereses y otras rentas del capital netas (pagadas)	Prestaciones sociales (pagadas)	Subvenciones y transferencias corrientes netas (pagadas)	Renta disponible bruta	Gasto en consumo final	Ahorro bruto	Gastos de capital netos	Capacidad (+) o necesidad (-) de financiación	Capacidad (+) o necesidad (-) de financiación excluyendo ayudas a entidades financieras
	1	2	3	4	5	6	7	8	9=1+2+3+4-5-6-7-8	10	11=9-10	12	13=11-12	14
<b>MM euros, suma móvil 4 trimestres</b>														
2010	152,0	110,1	100,6	138,6	124,9	10,8	162,7	21,4	181,5	221,7	-40,2	61,3	-101,4	-102,2
2011	150,3	106,2	102,0	137,8	122,6	16,2	164,2	22,6	170,7	219,7	-49,0	53,9	-102,9	-99,4
2012	142,2	108,2	106,3	131,9	113,9	20,3	168,5	18,7	167,1	205,2	-38,1	70,7	-108,9	-70,6
2013	142,9	114,6	105,2	128,2	114,7	24,1	170,8	20,9	160,5	201,8	-41,3	30,5	-71,8	-68,6
2014	143,4	119,2	105,6	130,1	115,2	25,7	171,1	20,9	165,4	202,0	-36,6	25,6	-62,2	-60,8
2015	147,2	127,1	109,1	132,3	119,1	24,5	170,4	21,7	179,9	208,5	-28,6	26,6	-55,1	-54,6
2016	149,5	129,1	111,3	136,3	121,4	23,3	173,9	21,2	186,3	210,3	-24,0	26,6	-50,6	-48,2
2017	152,1	137,1	117,0	140,9	124,1	22,7	177,8	21,6	200,9	215,0	-14,0	24,7	-38,8	-38,8
2018	154,6	144,1	122,4	146,8	126,6	21,0	182,4	22,3	215,5	219,2	-3,7	25,2	-28,8	-28,8
2015 I	144,4	120,9	106,3	130,2	116,2	26,0	170,9	22,0	166,7	203,3	-36,6	25,9	-62,5	-61,0
II	145,2	123,4	107,9	131,0	117,1	25,7	171,0	21,3	172,5	205,1	-32,7	24,9	-57,6	-56,1
III	145,6	125,6	109,0	131,4	117,5	25,2	170,8	21,4	176,6	206,2	-29,5	26,8	-56,4	-55,6
IV	147,2	127,1	109,1	132,3	119,1	24,5	170,4	21,7	179,9	208,5	-28,6	26,6	-55,1	-54,6
2016 I	147,2	127,0	106,9	132,9	119,2	24,0	171,0	20,5	179,3	208,8	-29,5	26,1	-55,6	-55,3
II	148,2	128,1	105,0	134,2	120,2	23,6	172,5	19,6	179,5	209,6	-30,1	27,5	-57,5	-55,6
III	149,0	129,2	106,9	135,3	121,0	23,4	173,2	20,5	182,4	210,3	-27,8	25,3	-53,2	-50,9
IV	149,5	129,1	111,3	136,3	121,4	23,3	173,9	21,2	186,3	210,3	-24,0	26,6	-50,6	-48,2
2017 I	149,7	130,4	112,1	138,1	121,7	23,2	174,5	20,3	190,7	211,1	-20,3	26,9	-47,3	-44,6
<b>Porcentaje del PIB, suma móvil 4 trimestres</b>														
2010	14,1	10,2	9,3	12,8	11,6	1,0	15,1	2,0	16,8	20,5	-3,7	5,7	-9,4	-9,5
2011	14,0	9,9	9,5	12,9	11,5	1,5	15,3	2,1	15,9	20,5	-4,6	5,0	-9,6	-9,3
2012	13,7	10,4	10,2	12,7	11,0	2,0	16,2	1,8	16,1	19,7	-3,7	6,8	-10,5	-6,8
2013	13,9	11,2	10,3	12,5	11,2	2,3	16,6	2,0	15,6	19,7	-4,0	3,0	-7,0	-6,7
2014	13,8	11,5	10,2	12,5	11,1	2,5	16,5	2,0	15,9	19,5	-3,5	2,5	-6,0	-5,9
2015	13,7	11,8	10,1	12,3	11,1	2,3	15,8	2,0	16,7	19,4	-2,7	2,5	-5,1	-5,1
2016	13,4	11,6	10,0	12,2	10,9	2,1	15,6	1,9	16,7	18,9	-2,2	2,4	-4,5	-4,3
2017	13,1	11,8	10,1	12,1	10,7	2,0	15,3	1,9	17,3	18,5	-1,2	2,1	-3,3	-3,3
2018	12,8	11,9	10,1	12,1	10,5	1,7	15,1	1,8	17,8	18,1	-0,3	2,1	-2,4	-2,4
2015 I	13,8	11,6	10,2	12,5	11,1	2,5	16,4	2,1	16,0	19,5	-3,5	2,5	-6,0	-5,8
II	13,8	11,7	10,2	12,4	11,1	2,4	16,2	2,0	16,4	19,5	-3,1	2,4	-5,5	-5,3
III	13,7	11,8	10,2	12,3	11,0	2,4	16,0	2,0	16,6	19,4	-2,8	2,5	-5,3	-5,2
IV	13,7	11,8	10,1	12,3	11,1	2,3	15,8	2,0	16,7	19,4	-2,7	2,5	-5,1	-5,1
2016 I	13,6	11,7	9,9	12,3	11,0	2,2	15,8	1,9	16,5	19,3	-2,7	2,4	-5,1	-5,1
II	13,5	11,7	9,6	12,3	11,0	2,2	15,7	1,8	16,4	19,1	-2,7	2,5	-5,3	-5,1
III	13,5	11,7	9,7	12,3	11,0	2,1	15,7	1,9	16,5	19,0	-2,5	2,3	-4,8	-4,6
IV	13,4	11,6	10,0	12,2	10,9	2,1	15,6	1,9	16,7	18,9	-2,2	2,4	-4,5	-4,3
2017 I	13,3	11,6	10,0	12,3	10,8	2,1	15,5	1,8	17,0	18,8	-1,8	2,4	-4,2	-4,0

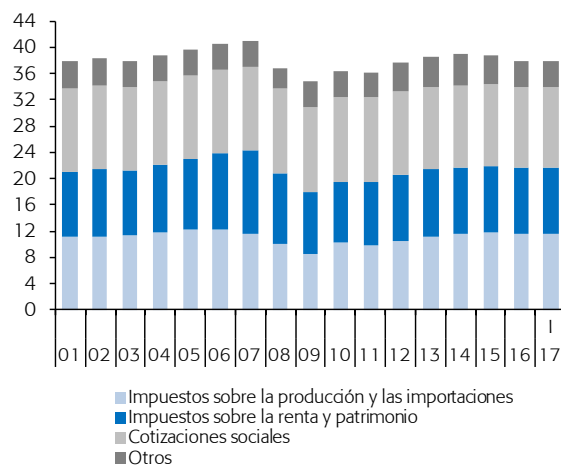
Fuentes: INE (CNTR) y Funcas (previsiones).

**Gráfico 6.1.- Sector público: ingresos, gastos y déficit (a)**  
Porcentaje del PIB, medias móviles de 4 trimestres

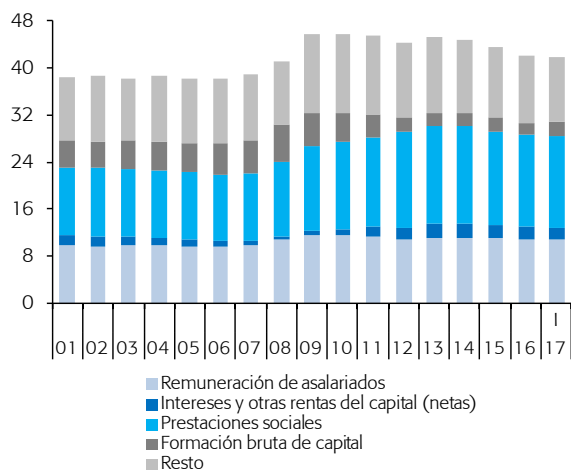


(a) Excluyendo ayudas a entidades financieras.

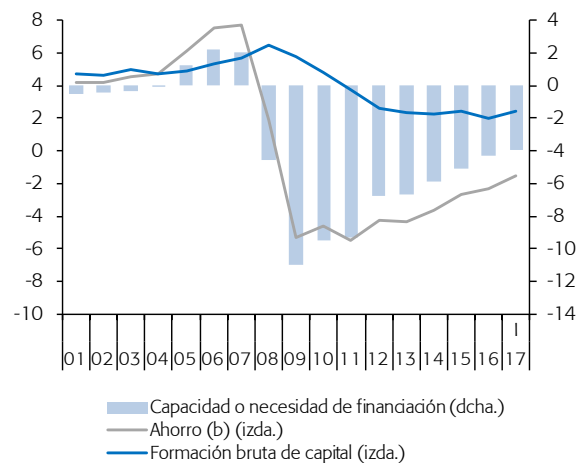
**Gráfico 6.2.- Sector público: principales ingresos**  
Porcentaje del PIB, medias móviles de 4 trimestres



**Gráfico 6.3.- Sector público: principales gastos**  
Porcentaje del PIB, medias móviles de 4 trimestres



**Gráfico 6.4.- Sector público: ahorro, inversión y déficit (a)**  
Porcentaje del PIB, medias móviles de 4 trimestres



(a) Excluyendo ayudas a entidades financieras.  
(b) Incluyendo transferencias netas de capital.

## Cuadro 7

**Déficit y deuda de las AA.PP. por nivel de gobierno**

Previsiones en azul

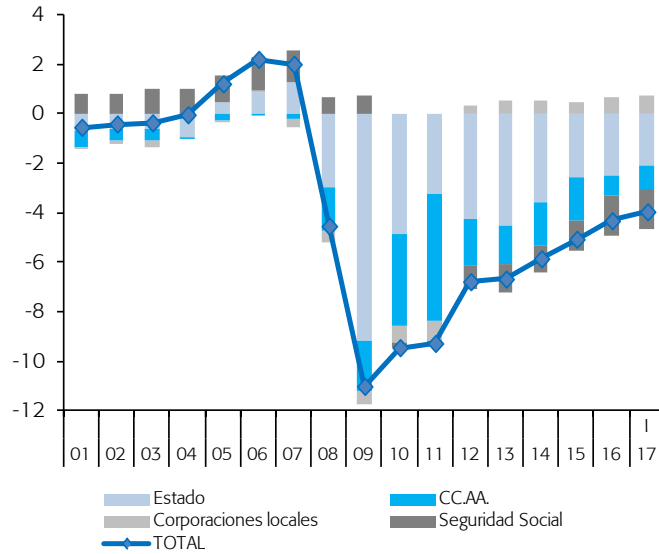
	Capacidad (+) o necesidad (-) de financiación (a)					Deuda				
	Admón. Central	CC.AA.	Corporaciones locales	Seguridad Social	Total AA.PP.	Admón. Central	CC.AA.	Corporaciones locales	Seguridad Social	Total AA.PP. consolidado
	<b>MM euros, suma móvil 4 trimestres</b>					<b>MM euros, final de periodo</b>				
2010	-52,5	-40,2	-7,1	-2,4	-102,2	551,6	124,2	35,5	17,2	650,1
2011	-35,0	-54,8	-8,5	-1,1	-99,4	624,2	145,9	36,8	17,2	744,3
2012	-44,3	-19,4	3,3	-10,2	-70,6	761,9	189,2	44,0	17,2	891,5
2013	-46,5	-16,2	5,7	-11,5	-68,6	850,2	210,5	42,1	17,2	979,0
2014	-37,0	-18,5	5,5	-10,8	-60,8	940,4	263,2	35,1	17,2	1.073,9
2015	-27,9	-18,7	5,1	-13,2	-54,6	940,4	263,2	35,1	17,2	1.073,9
2016	-28,0	-9,2	7,1	-18,1	-48,2	969,6	276,9	32,1	17,2	1.107,0
2017	-15,1	-7,0	2,9	-19,5	-38,8	--	--	--	--	1.144,7
2018	-9,5	-3,6	2,4	-18,1	-28,8	--	--	--	--	1.172,5
2015 I	-38,1	-17,6	6,0	-11,4	-61,0	912,8	241,5	38,3	17,2	1.052,9
II	-31,8	-17,1	6,4	-13,6	-56,1	922,7	251,1	37,7	17,2	1.058,3
III	-28,7	-18,5	5,0	-13,5	-55,6	938,8	254,3	36,9	17,2	1.068,4
IV	-27,9	-18,7	5,1	-13,2	-54,6	940,4	263,2	35,1	17,2	1.073,9
2016 I	-28,1	-17,8	4,7	-14,1	-55,3	962,1	266,0	35,1	17,2	1.096,9
II	-28,6	-16,5	5,0	-15,5	-55,6	964,7	273,5	35,1	17,2	1.107,0
III	-33,1	-8,7	7,6	-16,7	-50,9	968,8	272,7	34,7	17,2	1.108,4
IV	-28,0	-9,2	7,1	-18,1	-48,2	969,6	276,9	32,1	17,2	1.107,0
2017 I	-23,9	-10,0	7,9	-18,6	-44,6	987,8	279,3	31,6	17,2	1.128,7
	<b>Porcentaje del PIB, suma móvil 4 trimestres</b>					<b>Porcentaje del PIB</b>				
2010	-4,9	-3,7	-0,7	-0,2	-9,5	51,0	11,5	3,3	1,6	60,1
2011	-3,3	-5,1	-0,8	-0,1	-9,3	58,3	13,6	3,4	1,6	69,5
2012	-4,3	-1,9	0,3	-1,0	-6,8	73,3	18,2	4,2	1,7	85,7
2013	-4,5	-1,6	0,6	-1,1	-6,7	82,9	20,5	4,1	1,7	95,5
2014	-3,6	-1,8	0,5	-1,0	-5,9	90,7	25,4	3,4	1,7	103,6
2015	-2,6	-1,7	0,5	-1,2	-5,1	87,4	24,5	3,3	1,6	99,8
2016	-2,5	-0,8	0,6	-1,6	-4,3	87,0	24,9	2,9	1,5	99,4
2017	-1,3	-0,6	0,3	-1,7	-3,3	--	--	--	--	98,4
2018	-0,8	-0,3	0,2	-1,5	-2,4	--	--	--	--	97,0
2015 I	-3,6	-1,7	0,6	-1,1	-5,8	87,4	23,1	3,7	1,6	100,8
II	-3,0	-1,6	0,6	-1,3	-5,3	87,5	23,8	3,6	1,6	100,4
III	-2,7	-1,7	0,5	-1,3	-5,2	88,2	23,9	3,5	1,6	100,3
IV	-2,6	-1,7	0,5	-1,2	-5,1	87,4	24,5	3,3	1,6	99,8
2016 I	-2,6	-1,6	0,4	-1,3	-5,1	88,8	24,5	3,2	1,6	101,2
II	-2,6	-1,5	0,5	-1,4	-5,1	88,1	25,0	3,2	1,6	101,1
III	-3,0	-0,8	0,7	-1,5	-4,6	87,7	24,7	3,1	1,6	100,4
IV	-2,5	-0,8	0,6	-1,6	-4,3	87,0	24,9	2,9	1,5	99,4
2017 I	-2,1	-0,9	0,7	-1,7	-4,0	87,9	24,9	2,8	1,5	100,5

(a) Excluyendo las pérdidas derivadas de los rescates a las entidades financieras.

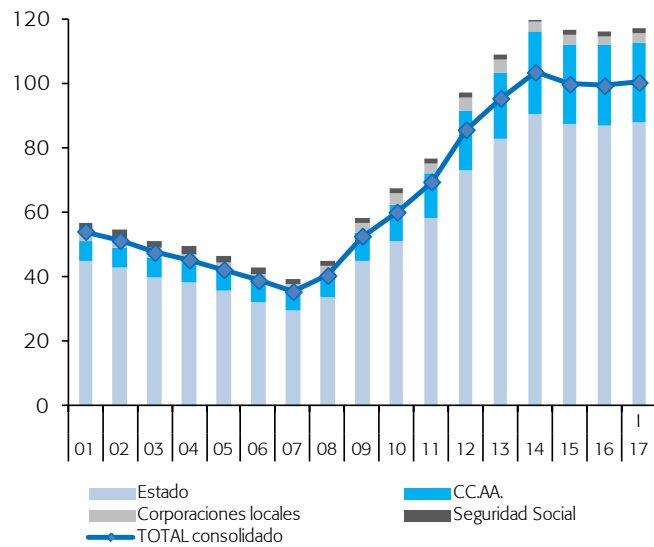
Fuentes: INE, Banco de España y Funcas (previsiones).

**Gráfico 7.1.- Déficit público**

Porcentaje del PIB, sumas móviles de 4 trimestres

**Gráfico 7.2.- Deuda pública**

Porcentaje del PIB



Cuadro 8

## Mercado de trabajo

Previsiones en azul

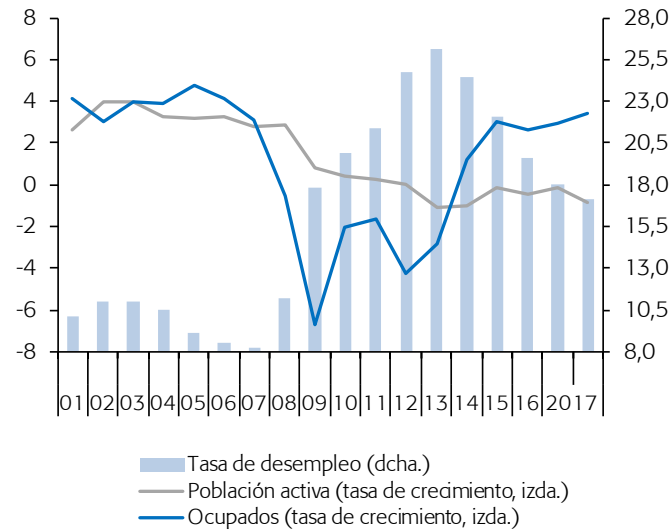
	Población entre 16 y 64 años	Población activa		Ocupados		Desempleados		Tasa de actividad 16-64 años (a)	Tasa de ocupación 16-64 años (b)	Tasa de desempleo (c)				
		Original	CVE	Original	CVE	Original	CVE			Total	16-24 años	Españoles	Extranjeros	
		1	2=4+6	3=5+7	4	5	6			7	8	9	10=7/3	11
<b>Millones</b>								<b>Porcentaje</b>						
2010	31,1	23,4	--	18,7	--	4,6	--	74,6	59,7	19,9	41,5	18,1	29,9	
2011	31,1	23,4	--	18,4	--	5,0	--	74,9	58,8	21,4	46,2	19,5	32,6	
2012	30,9	23,4	--	17,6	--	5,8	--	75,3	56,5	24,8	52,9	23,0	35,9	
2013	30,6	23,2	--	17,1	--	6,1	--	75,3	55,6	26,1	55,5	24,4	37,0	
2014	30,3	23,0	--	17,3	--	5,6	--	75,3	56,8	24,4	53,2	23,0	34,5	
2015	30,2	22,9	--	17,9	--	5,1	--	75,5	58,7	22,1	48,3	20,9	30,5	
2016	30,1	22,8	--	18,3	--	4,5	--	75,4	60,5	19,6	44,4	18,7	26,6	
2017	30,0	22,7	--	18,9	--	3,9	--	75,2	62,3	17,1	--	--	--	
2018	29,9	22,7	--	19,3	--	3,4	--	75,3	63,9	15,0	--	--	--	
2015	III	30,2	22,9	22,9	18,0	17,9	4,9	4,9	75,4	59,4	21,6	48,0	20,5	29,6
	IV	30,1	22,9	22,9	18,1	18,1	4,8	4,8	75,4	59,5	20,9	46,1	19,9	28,4
2016	I	30,1	22,8	22,9	18,0	18,2	4,8	4,6	75,4	59,4	20,3	45,5	19,2	28,4
	II	30,1	22,9	22,8	18,3	18,3	4,6	4,6	75,4	60,3	19,9	45,7	18,9	27,5
	III	30,1	22,8	22,8	18,5	18,4	4,3	4,4	75,4	61,1	19,3	43,4	18,5	25,5
	IV	30,0	22,7	22,7	18,5	18,5	4,2	4,2	75,1	61,1	18,7	42,7	17,9	24,7
2017	I	30,0	22,7	22,7	18,4	18,6	4,3	4,1	75,1	60,8	18,1	40,6	17,2	24,2
	II	30,0	22,7	22,7	18,8	18,8	3,9	3,9	74,9	62,0	17,2	38,8	16,3	23,8
<b>Tasas de crecimiento (d)</b>								<b>Diferencia sobre el año anterior en pp</b>						
2010		-0,1	0,4	--	-2,0	--	11,7	--	0,4	-1,2	2,0	3,8	2,1	1,7
2011		-0,2	0,3	--	-1,6	--	8,0	--	0,4	-0,9	1,5	4,7	1,4	2,7
2012		-0,5	0,0	--	-4,3	--	15,9	--	0,4	-2,3	3,4	6,7	3,5	3,3
2013		-1,1	-1,1	--	-2,8	--	4,1	--	0,0	-0,9	1,3	2,6	1,5	1,1
2014		-0,9	-1,0	--	1,2	--	-7,3	--	0,0	1,2	-1,7	-2,3	-1,4	-2,5
2015		-0,5	-0,1	--	3,0	--	-9,9	--	0,2	1,9	-2,4	-4,9	-2,1	-4,0
2016		-0,4	-0,4	--	2,7	--	-11,4	--	-0,1	1,8	-2,4	-3,9	-2,2	-3,8
2017		-0,2	-0,3	--	2,9	--	-13,4	--	-0,2	1,8	-2,6	--	--	--
2018		-0,3	-0,1	--	2,4	--	-12,1	--	0,2	1,7	-2,1	--	--	--
2015	III	-0,5	-0,1	-1,6	3,1	2,1	-10,6	-13,9	0,2	2,1	-2,5	-5,7	-2,2	-3,9
	IV	-0,5	-0,7	-0,3	3,0	3,2	-12,4	-12,4	-0,2	1,9	-2,8	-5,6	-2,5	-4,8
2016	I	-0,5	-0,3	-0,1	3,3	3,1	-12,0	-11,3	0,1	2,1	-2,8	-4,8	-2,6	-3,9
	II	-0,4	-0,6	-0,5	2,4	1,3	-11,2	-7,3	-0,2	1,6	-2,4	-2,9	-2,2	-3,6
	III	-0,3	-0,2	-0,1	2,7	3,0	-10,9	-11,7	0,0	1,8	-2,3	-4,5	-2,0	-4,2
	IV	-0,3	-0,6	-1,4	2,3	1,9	-11,3	-14,4	-0,2	1,5	-2,2	-3,4	-2,0	-3,7
2017	I	-0,2	-0,6	-0,2	2,3	2,9	-11,2	-12,8	-0,3	1,4	-2,3	-4,9	-2,0	-4,2
	II	-0,1	-0,6	-0,9	2,8	3,4	-14,4	-18,8	-0,5	1,7	-2,8	-6,9	-2,7	-3,7

(a) Población activa entre 16 y 64 años sobre población entre 16 y 64 años. (b) Ocupados entre 16 y 64 años sobre población entre 16 y 64 años. (c) Desempleados en cada grupo sobre población activa en cada grupo. (d) Tasas de crecimiento interanual para datos originales; tasas de crecimiento intertrimestral anualizadas para datos CVE.

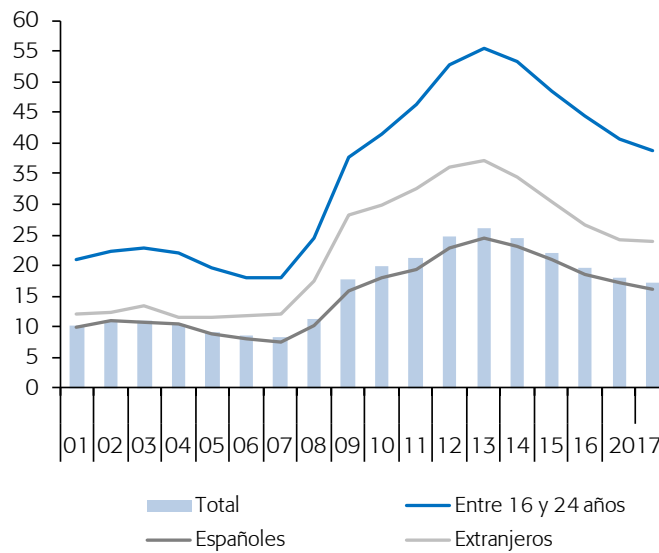
Fuentes: INE (EPA) y Funcas.

**Gráfico 8.1.- Población activa, empleo y desempleo, CVE**

Tasas de crecimiento sobre periodo anterior y porcentaje de la pob. activa

**Gráfico 8.2.- Tasas de desempleo, CVE**

Porcentaje





Cuadro 9

## Índice de precios al consumo

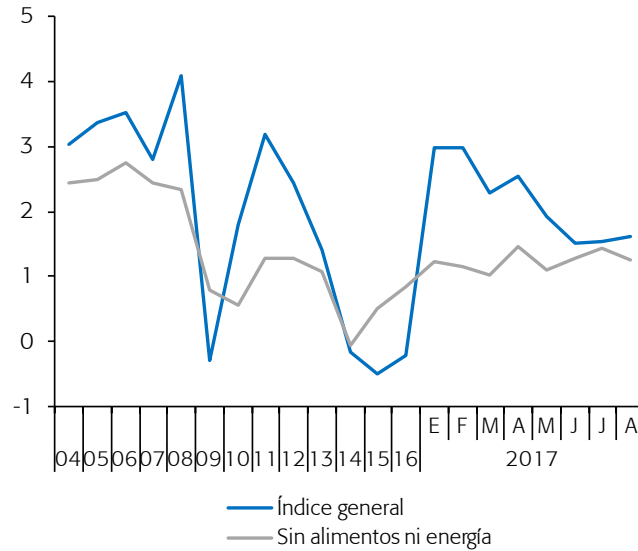
Previsiones en azul

	Total	Total sin alimentos ni energía	Sin alimentos no elaborados ni energía				Alimentos no elaborados	Energía	Alimentos	
			Total	Bienes industriales no energéticos	Servicios	Alimentos elaborados				
Porcentaje del total en 2017	100,0	66,01	81,28	24,76	41,25	15,27	7,52	11,20	22,79	
<b>Índices, 2011 = 100</b>										
2011	97,1	96,4	95,6	98,2	95,3	92,1	91,8	111,4	92,0	
2012	99,5	97,6	97,1	99,0	96,8	94,9	93,9	121,2	94,6	
2013	100,9	98,7	98,5	99,6	98,1	97,9	97,3	121,3	97,7	
2014	100,7	98,7	98,6	99,2	98,3	98,2	96,0	120,3	97,6	
2015	100,2	99,2	99,2	99,5	98,9	99,2	97,7	109,4	98,7	
2016	100,0	100,0	100,0	100,0	100,0	100,0	99,9	100,0	100,0	
2017	101,9	101,2	101,1	100,2	101,6	100,8	101,8	107,2	101,1	
2018	103,1	102,5	102,6	100,9	103,4	102,7	102,7	106,7	102,7	
<b>Tasas de crecimiento interanual</b>										
2011	3,2	1,3	1,7	0,6	1,8	3,8	1,8	15,7	3,2	
2012	2,4	1,3	1,6	0,8	1,5	3,1	2,3	8,9	2,8	
2013	1,4	1,1	1,4	0,6	1,4	3,1	3,6	0,0	3,2	
2014	-0,2	0,0	0,0	-0,4	0,1	0,4	-1,2	-0,8	-0,1	
2015	-0,5	0,5	0,6	0,3	0,7	0,9	1,8	-9,0	1,2	
2016	-0,2	0,8	0,8	0,5	1,1	0,8	2,2	-8,6	1,3	
2017	1,9	1,2	1,1	0,2	1,6	0,8	1,9	7,2	1,1	
2018	1,2	1,3	1,4	0,6	1,8	1,9	0,8	-0,4	1,5	
2017	Ene	3,0	1,2	1,1	0,8	1,3	0,3	4,0	17,5	1,1
	Feb	3,0	1,2	1,0	0,6	1,3	0,0	5,4	16,8	1,7
	Mar	2,3	1,0	0,9	0,6	1,1	0,1	4,3	11,7	1,4
	Abr	2,6	1,5	1,2	0,3	2,1	0,2	3,4	12,0	1,2
	May	1,9	1,1	1,0	0,1	1,7	0,4	2,8	8,3	1,2
	Jun	1,5	1,3	1,2	0,2	1,9	0,7	1,4	3,7	0,9
	Jul	1,5	1,4	1,4	0,3	1,9	1,0	-1,0	4,1	0,3
	Ago	1,6	1,2	1,2	0,0	1,7	1,1	-1,6	6,3	0,3
	Sep	1,7	1,2	1,2	0,1	1,7	1,3	1,2	5,2	1,2
	Oct	1,2	1,1	1,2	-0,1	1,7	1,5	0,9	1,9	1,3
	Nov	1,2	1,0	1,1	-0,2	1,7	1,6	1,5	2,0	1,6
	Dic	0,8	0,8	1,0	-0,2	1,4	1,7	0,9	-1,1	1,4
2018	Ene	0,2	1,1	1,2	0,0	1,7	1,8	-0,3	-6,0	1,1
	Feb	0,5	1,2	1,4	0,2	1,8	2,1	-2,3	-3,7	0,7
	Mar	1,0	1,4	1,6	0,3	2,1	2,1	-1,3	-1,2	1,0
	Abr	0,7	0,9	1,1	0,4	1,2	2,2	-0,6	-1,8	1,2
	May	1,0	1,3	1,4	0,5	1,8	2,0	-0,5	-0,7	1,2
	Jun	1,3	1,3	1,4	0,5	1,7	1,9	0,6	1,3	1,4
	Jul	1,5	1,4	1,4	0,8	1,7	1,8	1,3	2,1	1,7
	Ago	1,6	1,5	1,5	0,9	1,8	1,8	2,8	1,1	2,1
	Sep	1,6	1,5	1,5	0,9	1,8	1,7	2,8	1,0	2,1
	Oct	1,6	1,5	1,5	1,0	1,8	1,7	2,8	1,0	2,0
	Nov	1,6	1,5	1,6	1,0	1,8	1,7	2,5	1,0	1,9
	Dic	1,6	1,6	1,6	1,1	1,8	1,6	2,6	1,1	2,0

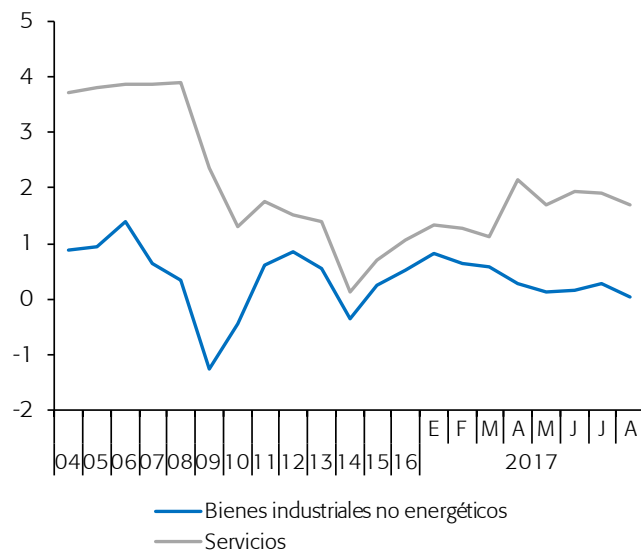
Fuentes: INE y Funcas (previsiones).

**Gráfico 9.1.- Tasa de inflación (I)**

Tasas de crecimiento interanual

**Gráfico 9.2.- Tasa de inflación (II)**

Tasas de crecimiento interanual



Cuadro 10

## Otros indicadores de precios y costes

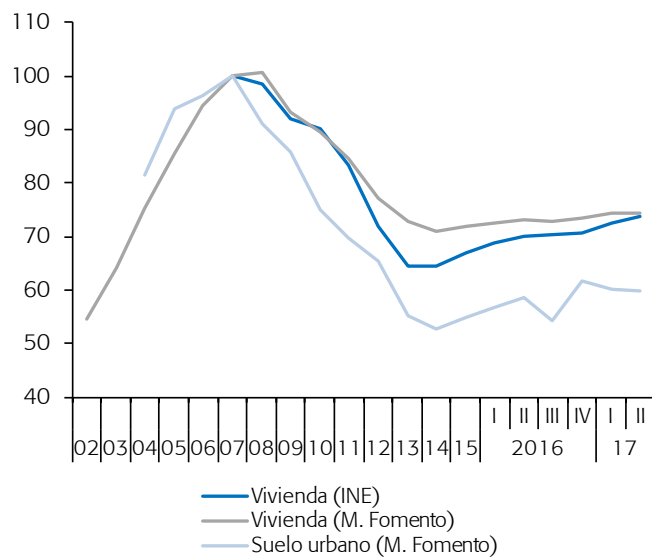
	Deflactor del PIB (a)	Índice de precios industriales		Precio de la vivienda		Precios del suelo urbano (M. de Fomento)	Encuesta trimestral de costes laborales				Incrementos salariales pactados en negociación colectiva
		Total	Sin energía	Índice de precios de la vivienda (INE)	Precios de la vivienda (M. de Fomento)		Costes laborales totales por trabajador	Costes salariales por trabajador	Otros costes por trabajador	Costes laborales totales por hora trabajada	
	2010=100	2010=100		2007=100			2000=100				
2010	100,0	100,0	100,0	90,1	89,6	74,8	142,8	140,4	150,2	151,4	--
2011	100,0	106,9	104,2	83,4	84,6	69,8	144,5	141,9	152,5	154,8	--
2012	100,1	111,0	105,9	72,0	77,2	65,4	143,6	141,1	151,3	154,7	--
2013	100,5	111,7	106,7	64,3	72,7	55,1	143,8	141,1	152,2	155,2	--
2014	100,2	110,2	105,9	64,5	71,0	52,6	143,3	140,9	150,7	155,4	--
2015	100,7	107,9	106,2	66,8	71,7	54,9	144,2	142,5	149,6	156,4	--
2016	101,0	104,5	105,8	70,0	73,1	57,8	143,6	142,1	148,4	156,2	--
2017 (b)	101,4	108,8	108,0	73,1	74,3	59,9	143,2	141,2	149,1	150,8	--
2015 IV	100,8	106,1	105,7	67,7	72,5	54,5	151,0	151,7	148,6	164,4	--
2016 I	100,5	102,3	105,2	68,7	72,6	56,6	140,4	137,3	150,0	147,4	--
II	101,1	103,4	105,6	69,9	73,3	58,7	146,2	145,5	148,4	154,5	--
III	100,9	105,0	106,0	70,5	72,9	54,2	138,2	135,1	147,7	159,4	--
IV	101,5	107,4	106,3	70,8	73,5	61,6	149,8	150,6	147,4	163,6	--
2017 I	101,4	109,4	107,7	72,4	74,2	60,1	140,2	137,0	150,1	147,1	--
II	101,4	108,4	108,2	73,8	74,4	59,7	146,1	145,5	148,2	154,4	--
III (b)	--	108,4	108,2	--	--	--	--	--	--	--	--
2017 May	--	108,4	108,3	--	--	--	--	--	--	--	--
Jun	--	108,4	108,2	--	--	--	--	--	--	--	--
Jul	--	108,4	108,2	--	--	--	--	--	--	--	--
<b>Tasas de crecimiento interanuales (c)</b>											
2010	0,2	3,7	1,8	-2,0	-3,9	-12,8	0,4	0,9	-1,1	0,9	1,5
2011	0,0	6,9	4,2	-7,4	-5,6	-6,7	1,2	1,0	1,6	2,2	2,0
2012	0,1	3,8	1,7	-13,7	-8,7	-6,4	-0,6	-0,6	-0,8	-0,1	1,0
2013	0,4	0,6	0,7	-10,6	-5,8	-15,7	0,2	0,0	0,6	0,4	0,5
2014	-0,3	-1,3	-0,8	0,3	-2,4	-4,6	-0,3	-0,1	-1,0	0,1	0,5
2015	0,5	-2,1	0,3	3,6	1,1	4,3	0,6	1,1	-0,7	0,6	0,7
2016	0,3	-3,1	-0,4	4,7	1,9	5,3	-0,4	-0,3	-0,8	-0,1	1,1
2017 (d)	0,6	5,5	2,4	5,4	1,9	3,9	-0,1	-0,1	0,0	-0,1	1,3
2015 IV	0,4	-2,8	-0,1	4,2	-0,1	-2,4	1,2	1,7	-0,2	1,4	0,7
2016 I	0,0	-5,1	-0,7	6,3	1,5	5,3	-0,1	0,1	-0,7	0,3	1,1
II	0,4	-5,4	-0,9	3,9	1,8	6,6	-0,2	0,0	-1,0	0,1	1,1
III	0,2	-3,3	-0,5	4,0	0,8	-3,5	-0,5	-0,3	-0,9	-0,4	1,1
IV	0,6	1,2	0,6	4,5	0,4	13,0	-0,8	-0,7	-0,8	-0,5	1,1
2017 I	0,9	6,9	2,4	5,3	2,3	6,2	-0,1	-0,2	0,1	-0,2	1,3
II	0,3	4,8	2,5	5,6	2,0	1,8	0,0	0,0	-0,2	-0,1	1,3
III (e)	--	3,3	2,1	--	--	--	--	--	--	--	--
2017 May	--	5,3	2,6	--	--	--	--	--	--	--	1,3
Jun	--	3,2	2,2	--	--	--	--	--	--	--	1,3
Jul	--	3,2	2,0	--	--	--	--	--	--	--	1,3

(a) CVE. (b) Periodo con datos disponibles. (c) Tasa de crecimiento anualizada sobre el trimestre anterior para datos trimestrales, y tasa de crecimiento no anualizada sobre el mes anterior para datos mensuales, salvo indicación en contrario. (d) Tasa de crecimiento del periodo disponible con respecto al mismo periodo del año anterior. (e) Tasa anualizada de crecimiento de la media mensual disponible sobre la media mensual del trimestre anterior.

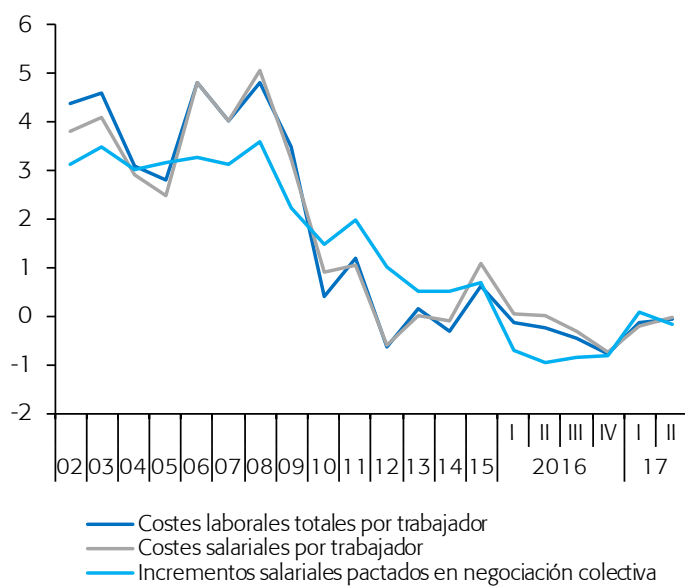
Fuentes: Ministerio de Fomento, Ministerio de Trabajo e INE.

**Gráfico 10.1.- Precios de la vivienda y del suelo urbano**

Índice (2007=100)

**Gráfico 10.2.- Costes laborales**

Tasas de crecimiento interanual



Cuadro 11

**Desequilibrios: comparación internacional**

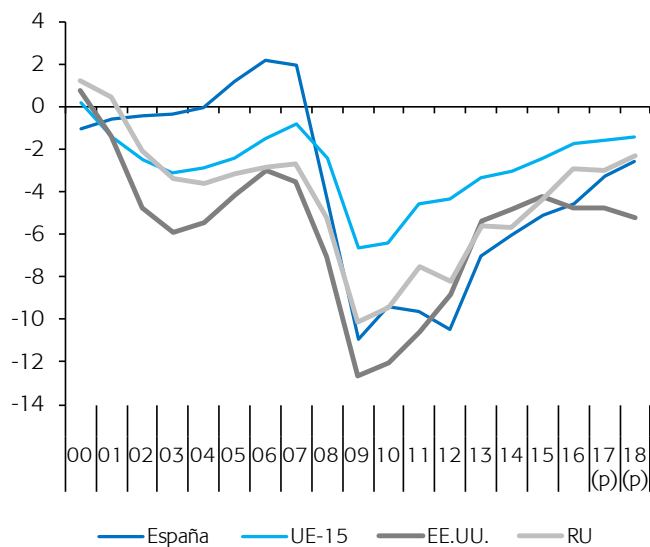
En azul: previsiones de la Comisión Europea

	Saldo de las AAPP.				Deuda pública bruta consolidada				Balanza de pagos por cuenta corriente (Contabilidad Nacional)			
	España	UEM	EE.UU.	Reino Unido	España	UEM	EE.UU.	Reino Unido	España	UEM	EE.UU.	Reino Unido
<b>Miles de millones de moneda nacional</b>												
2005	11,2	-265,1	-543,4	-43,7	393,5	6.851,0	8.496,9	552,6	-70,3	45,3	-702,2	-16,7
2006	22,1	-172,0	-411,6	-41,0	392,1	7.063,8	8.818,1	596,8	-90,7	29,3	-584,9	-32,4
2007	20,8	-96,5	-513,6	-40,9	384,7	7.139,3	9.267,8	643,5	-104,1	24,3	-735,6	-37,5
2008	-49,4	-290,7	-1.033,3	-81,1	440,6	7.580,4	10.722,1	785,0	-102,9	-81,4	-791,0	-55,0
2009	-118,2	-749,7	-1.827,4	-153,4	569,5	8.545,1	12.405,0	979,8	-46,5	14,4	-457,2	-44,8
2010	-101,4	-757,9	-1.797,7	-148,6	650,1	9.590,3	14.176,1	1.194,3	-42,0	37,1	-495,1	-43,1
2011	-102,9	-550,7	-1.646,6	-122,5	744,3	10.279,3	15.361,9	1.328,8	-35,3	70,3	-443,2	-29,1
2012	-108,9	-534,1	-1.430,7	-138,0	891,5	10.914,7	16.558,7	1.424,8	-4,6	149,3	-264,9	-61,4
2013	-71,8	-411,4	-894,0	-97,0	979,0	11.276,2	17.462,8	1.499,8	15,0	192,2	-248,2	-76,4
2014	-62,2	-385,9	-834,9	-103,0	1.041,6	11.814,1	18.194,1	1.604,8	10,4	193,3	-143,8	-85,0
2015	-55,1	-328,0	-761,2	-81,4	1.073,9	12.136,5	18.965,9	1.666,0	14,3	279,9	-223,7	-80,2
2016	-50,6	-232,6	-888,8	-57,2	1.107,0	12.010,2	19.936,8	1.731,4	20,9	303,0	-	-84,5
2017	-37,4	-221,8	-912,9	-59,5	1.147,2	12.244,2	20.849,7	1.776,9	19,0	289,6	-	-77,7
2018	-31,0	-206,2	-1.049,3	-48,4	1.183,1	12.475,5	21.978,9	1.818,3	18,8	300,1	-	-65,2
<b>Porcentaje del PIB</b>												
2005	1,2	-2,4	-4,2	-3,2	42,3	63,0	64,9	40,1	-7,6	0,4	-5,4	-1,2
2006	2,2	-1,5	-3,0	-2,8	38,9	61,7	63,6	41,0	-9,0	0,3	-4,2	-2,2
2007	1,9	-0,8	-3,5	-2,7	35,6	59,3	64,0	42,0	-9,6	0,2	-5,1	-2,4
2008	-4,4	-2,4	-7,0	-5,2	39,5	63,2	72,8	50,2	-9,2	-0,7	-5,4	-3,5
2009	-11,0	-6,6	-12,7	-10,1	52,8	75,3	86,0	64,5	-4,3	0,1	-3,2	-3,0
2010	-9,4	-6,4	-12,0	-9,5	60,1	81,3	94,7	76,0	-3,9	0,3	-3,3	-2,7
2011	-9,6	-4,5	-10,6	-7,5	69,5	84,8	99,0	81,6	-3,3	0,6	-2,9	-1,8
2012	-10,5	-4,3	-8,9	-8,2	85,7	88,2	102,5	85,1	-0,4	1,2	-1,6	-3,7
2013	-7,0	-3,3	-5,4	-5,6	95,5	90,5	104,6	86,2	1,5	1,5	-1,5	-4,4
2014	-6,0	-3,0	-4,8	-5,7	100,4	91,7	104,6	88,1	1,0	1,5	-0,8	-4,7
2015	-5,1	-2,4	-4,2	-4,3	99,8	89,6	105,2	89,0	1,3	2,1	-1,2	-4,3
2016	-4,5	-1,7	-4,8	-3,0	99,4	88,1	107,4	89,3	1,9	2,2	-	-4,4
2017	-3,2	-1,6	-4,7	-3,0	99,2	87,8	107,8	88,6	1,6	2,1	-	-3,9
2018	-2,6	-1,4	-5,2	-2,3	98,5	86,6	108,7	87,9	1,6	2,1	-	-3,2

Fuente: Comisión Europea, *Previsiones Primavera 2017*.

**Gráfico 11.1.- Saldo de las AA.PP.**

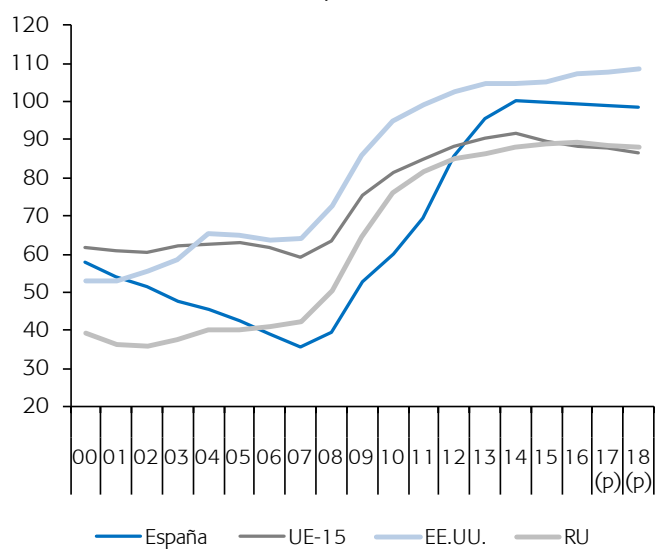
Porcentaje del PIB



(p) Previsión de la Comisión Europea.

**Gráfico 11.2.- Deuda pública bruta consolidada**

Porcentaje del PIB



(p) Previsión de la Comisión Europea.