

INDICADORES ECONÓMICOS

Cuadro 1

Contabilidad Nacional: PIB y principales agregados por el lado de la demanda* (SEC 2010, Base 2010)

Previsiones en azul

	PIB	Consumo privado	Consumo público	Formación Bruta de Capital Fijo					Exportaciones	Importaciones	Demanda Nacional (a)	Saldo exterior (a)
				Construcción			Bienes de equipo y otros productos					
				Total	Total	Vivienda		Otras construcciones				
Volumen encadenado, tasas de crecimiento interanuales												
2009	-3,6	-3,6	4,1	-16,9	-16,1	-20,3	-11,4	-18,3	-11,0	-18,3	-6,4	2,8
2010	0,0	0,3	1,5	-4,9	-10,1	-11,6	-8,5	5,4	9,4	6,9	-0,5	0,5
2011	-1,0	-2,4	-0,3	-6,9	-11,7	-13,3	-10,2	0,9	7,4	-0,8	-3,1	2,1
2012	-2,6	-3,5	-4,5	-7,1	-8,3	-5,4	-10,7	-5,3	1,1	-6,2	-4,7	2,1
2013	-1,7	-3,1	-2,8	-2,5	-7,1	-7,2	-7,1	3,5	4,3	-0,3	-3,1	1,4
2014	1,4	1,2	0,0	3,5	-0,2	-1,4	0,8	7,7	5,1	6,4	1,6	-0,2
2015	3,2	3,1	2,7	6,4	5,3	2,4	7,5	7,5	5,4	7,5	3,7	-0,5
2016	3,0	3,5	2,1	4,2	2,3	3,9	1,0	6,2	4,0	5,4	3,3	-0,3
2017	2,3	2,1	1,0	5,0	3,6	4,4	3,0	6,4	4,3	5,3	2,5	-0,2
2015 I	2,7	2,5	1,5	6,1	6,2	2,9	8,8	6,0	5,8	7,6	3,1	-0,4
II	3,2	2,9	2,5	6,3	5,2	2,6	7,3	7,5	6,0	7,4	3,4	-0,2
III	3,4	3,5	3,0	6,7	5,2	2,1	7,6	8,2	4,5	7,2	4,1	-0,7
IV	3,5	3,5	3,7	6,4	4,6	2,2	6,4	8,4	5,3	7,7	4,1	-0,6
2016 I	3,4	3,7	2,6	5,2	3,1	3,3	2,9	7,5	3,7	5,4	3,8	-0,4
II	3,2	3,8	2,3	4,1	2,0	3,5	0,8	6,3	4,2	5,5	3,5	-0,3
III	2,9	3,4	2,1	3,8	2,0	4,3	0,3	5,7	4,1	4,8	3,0	-0,1
IV	2,6	3,1	1,6	3,7	2,1	4,7	0,3	5,3	4,1	6,0	3,1	-0,5
2017 I	2,3	2,6	1,2	4,5	3,2	4,4	2,3	5,8	4,9	6,5	2,7	-0,4
II	2,1	2,1	1,0	4,6	3,4	4,3	2,7	5,8	4,1	5,5	2,4	-0,3
III	2,3	1,9	0,9	5,1	3,7	4,2	3,2	6,5	3,9	4,6	2,4	-0,1
IV	2,5	1,9	1,0	5,8	4,1	4,5	3,9	7,4	4,4	4,6	2,5	0,1
Volumen encadenado, tasas de crecimiento intertrimestrales anualizadas												
2015 I	3,7	3,2	8,0	6,4	5,2	0,5	8,9	7,6	4,1	10,7	5,6	-1,9
II	3,9	3,2	3,0	9,5	7,7	4,2	10,4	11,4	5,8	6,3	3,9	0,0
III	3,3	4,6	2,2	5,2	2,9	1,7	3,9	7,6	7,6	13,1	4,8	-1,4
IV	3,2	3,0	1,7	4,7	2,5	2,4	2,7	6,8	3,8	1,1	2,3	0,9
2016 I	3,1	3,8	3,4	1,6	-0,8	5,0	-4,9	4,0	-2,1	1,4	4,3	-1,1
II	3,1	3,7	1,8	4,9	3,2	5,0	1,8	6,8	7,8	6,9	3,4	-0,3
III	2,1	3,0	1,4	4,0	3,1	4,7	1,8	5,0	7,1	10,0	2,9	-0,7
IV	2,0	2,0	-0,2	4,2	3,2	4,0	2,5	5,3	3,8	5,9	2,2	-0,2
2017 I	2,1	1,5	1,8	4,8	3,4	4,0	3,0	6,1	1,2	3,2	2,3	-0,2
II	2,1	1,8	1,2	5,3	3,9	4,5	3,5	6,7	4,3	3,0	2,2	-0,1
III	2,9	2,0	1,0	5,9	4,2	4,5	4,0	7,7	6,2	6,5	2,6	0,3
IV	3,0	2,2	0,0	7,0	5,0	5,0	5,0	9,1	6,1	5,7	2,7	0,3
	Precios corrientes (mm. euros)	Porcentaje del PIB a precios corrientes										
2009	1.079,0	56,1	20,5	24,3	16,2	8,1	8,1	8,2	22,7	23,8	101,2	-1,2
2010	1.080,9	57,2	20,5	23,0	14,3	6,9	7,4	8,7	25,5	26,8	101,3	-1,3
2011	1.070,4	57,8	20,5	21,5	12,5	5,7	6,8	9,0	28,9	29,2	100,2	-0,2
2012	1.042,9	58,6	19,7	20,1	11,3	5,2	6,2	8,7	30,6	29,1	98,5	1,5
2013	1.031,3	58,0	19,6	19,2	10,3	4,5	5,7	9,0	32,0	28,7	96,8	2,1
2014	1.041,2	58,3	19,4	19,6	10,1	4,4	5,7	9,5	32,5	30,1	97,5	2,5
2015	1.081,2	57,6	19,3	20,4	10,4	4,5	5,9	10,0	33,1	30,7	97,5	2,5
2016	1.119,2	57,4	19,0	20,9	10,5	4,6	5,9	10,4	33,6	31,3	97,6	2,4
2017	1.157,3	57,4	18,8	21,6	10,8	4,8	6,0	10,8	34,4	32,6	98,2	1,8

* Datos corregidos de estacionalidad y calendario.

(a) Contribución al crecimiento del PIB.

Fuentes: INE (CNTR) y Funcas (previsiones).

Gráfico 1.1 - PIB
Tasas de crecimiento

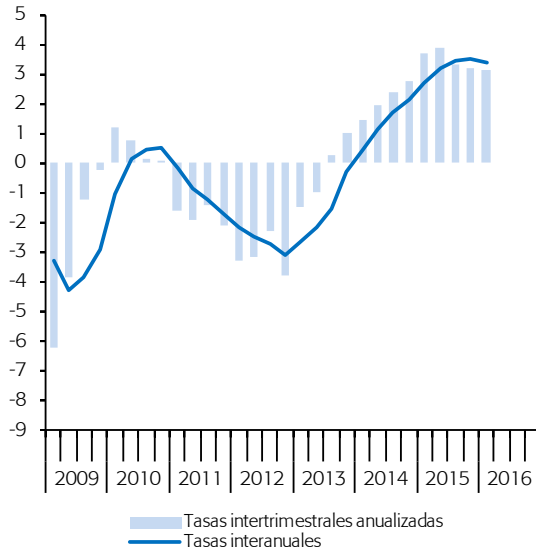


Gráfico 1.2 - Contribución al crecimiento del PIB
Puntos porcentuales

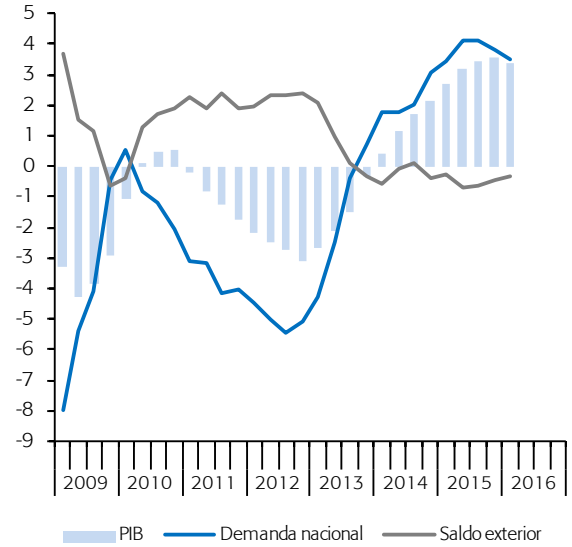


Gráfico 1.3 - Consumo final
Tasas de crecimiento interanuales

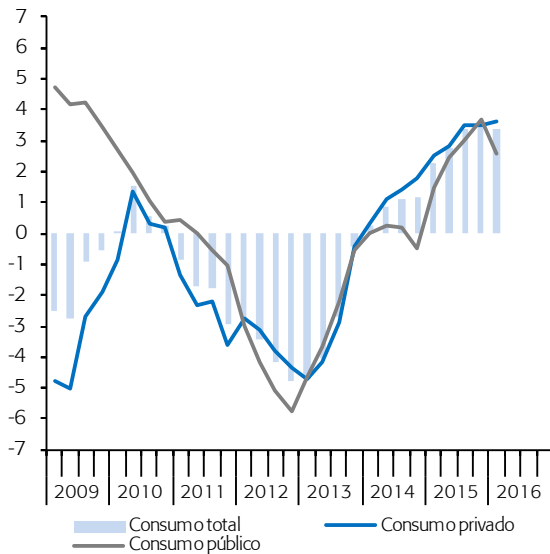
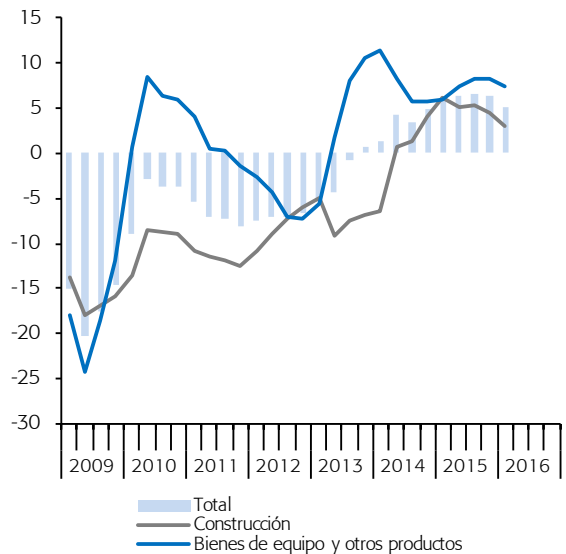


Gráfico 1.4 - Formación bruta de capital fijo
Tasas de crecimiento interanuales



Cuadro 2

Contabilidad Nacional: Valor Añadido Bruto por sector económico* (SEC 2010, Base 2010)

Previsiones en azul

	Valor añadido bruto a precios básicos												Impuestos netos sobre los productos
	Total	Agricultura, ganadería, silvicultura y pesca	Ramas industriales	Construcción	Servicios								
					Total	Comercio, transporte y hostelería	Información y comunicaciones	Actividades financieras y de seguros	Actividades inmobiliarias	Actividades profesionales, científicas, técnicas, administrativas y servicios de soporte	Administración pública, defensa, seguridad social obligatoria, educación, sanidad y servicios sociales	Actividades artísticas, recreativas, reparación de bienes para el hogar y otros servicios	
Volumen encadenado, tasas de crecimiento interanuales													
2009	-3,4	-3,6	-10,0	-7,6	-1,0	-3,7	0,6	-6,1	3,4	-3,7	2,3	0,7	-5,9
2010	0,0	2,1	3,6	-14,5	1,3	1,5	3,9	-3,3	2,0	-1,4	2,4	1,4	0,1
2011	-0,6	4,4	-0,2	-12,8	0,7	-0,1	-0,2	-2,4	2,8	2,3	0,9	-0,2	-5,6
2012	-2,5	-11,0	-4,9	-14,3	-0,4	-0,6	2,2	-3,6	2,0	-1,3	-0,8	-1,4	-4,4
2013	-1,6	16,5	-5,2	-9,8	-0,6	0,1	0,7	-7,8	1,6	-1,9	-1,1	-0,7	-2,9
2014	1,4	-3,7	1,2	-2,1	1,9	3,2	4,7	-1,0	1,2	3,4	-0,4	4,4	0,8
2015	3,3	1,9	3,4	5,2	3,1	4,8	4,7	-0,9	0,8	5,8	1,7	4,2	2,8
2016	3,0	3,4	2,4	2,6	3,1	4,9	5,3	2,5	1,1	3,9	1,2	3,6	3,5
2017	2,3	2,0	2,7	3,0	2,2	2,9	3,7	2,3	1,7	2,6	0,9	2,1	2,3
2015 I	2,7	-4,0	3,0	5,9	2,7	4,1	4,4	-2,3	1,0	6,2	0,9	4,5	2,3
II	3,2	2,0	3,6	5,8	3,0	4,6	5,0	-0,4	0,9	6,5	1,1	3,9	2,6
III	3,5	3,7	3,8	5,1	3,3	5,1	5,0	-1,1	0,7	5,7	2,2	4,0	2,7
IV	3,5	6,2	3,4	4,0	3,4	5,3	4,6	0,2	0,8	4,9	2,4	4,5	3,6
2016 I	3,4	5,5	2,6	2,6	3,5	5,0	6,1	2,2	0,9	5,1	2,2	4,4	3,4
II	3,2	5,0	2,2	3,4	3,3	5,2	5,5	2,0	1,0	4,0	1,6	4,5	3,5
III	2,8	2,7	2,2	2,6	2,9	4,7	4,9	3,2	1,1	4,0	0,9	3,1	4,0
IV	2,5	0,5	2,5	1,8	2,7	4,9	4,6	2,8	1,4	2,7	0,1	2,3	3,2
2017 I	2,3	2,0	2,4	2,6	2,2	4,0	3,3	1,8	1,9	1,9	0,0	1,9	2,9
II	2,0	2,0	2,4	2,8	1,9	2,3	3,4	2,0	1,6	2,0	1,0	1,9	2,6
III	2,3	2,0	2,8	3,1	2,1	2,5	3,8	2,4	1,4	2,7	1,1	2,2	2,2
IV	2,6	2,0	3,0	3,5	2,5	2,9	4,2	2,8	1,6	3,6	1,6	2,5	1,2
Volumen encadenado, tasas de crecimiento intertrimestrales anualizadas													
2015 I	3,7	-1,3	5,9	4,9	3,3	5,8	3,0	-0,6	-1,0	5,2	3,3	3,7	3,7
II	4,1	4,1	4,8	-0,4	4,3	7,2	5,8	2,4	2,3	7,6	1,0	2,7	1,5
III	3,5	11,4	1,8	5,5	3,5	5,7	5,2	-3,8	2,1	0,7	3,3	6,9	1,0
IV	2,7	11,3	1,0	6,2	2,6	2,5	4,5	2,8	-0,2	6,3	2,1	4,8	8,3
2016 I	3,1	-3,9	2,9	-0,5	3,7	4,8	8,8	7,8	-0,7	5,9	2,4	3,4	2,8
II	3,2	2,0	3,0	2,6	3,4	8,0	3,5	1,4	2,7	3,0	-1,5	2,8	2,1
III	2,0	2,0	1,8	2,5	2,1	3,5	3,0	1,0	2,5	1,0	0,5	1,5	3,0
IV	1,7	2,0	2,4	2,6	1,5	3,4	3,2	1,0	1,0	1,0	-1,0	1,5	5,0
2017 I	2,1	2,0	2,6	2,8	2,0	1,4	3,5	4,0	1,5	2,5	2,0	2,0	1,7
II	2,2	2,0	3,0	3,3	2,0	0,9	4,0	2,2	1,6	3,5	2,5	2,5	0,9
III	3,0	2,0	3,2	3,6	3,0	4,5	4,5	2,4	1,7	4,0	1,0	2,7	1,4
IV	3,2	2,0	3,2	4,4	3,2	4,9	4,7	2,6	1,8	4,5	1,0	3,0	1,0
Porcentaje del VAB a precios corrientes													
	Precios corrientes (mm. euros)												
2009	1.006,1	2,3	16,6	10,6	70,4	22,0	4,4	5,7	8,9	7,3	18,2	4,0	7,2
2010	989,9	2,6	17,2	8,8	71,4	22,5	4,4	4,4	10,2	7,2	18,7	4,1	9,2
2011	983,7	2,5	17,4	7,5	72,6	22,9	4,3	4,2	10,9	7,4	18,7	4,2	8,8
2012	957,1	2,5	17,2	6,3	74,0	23,6	4,4	4,3	11,6	7,4	18,6	4,2	9,0
2013	941,3	2,8	17,1	5,6	74,5	23,8	4,3	3,8	12,0	7,3	19,0	4,2	9,6
2014	948,3	2,5	17,0	5,4	75,1	24,1	4,3	4,1	12,0	7,4	18,8	4,3	9,8
2015	981,8	2,5	17,0	5,5	74,9	24,5	4,2	3,9	11,7	7,6	18,7	4,4	10,1
2016	1.015,2	2,5	16,6	5,5	75,4	25,2	4,3	3,9	11,4	7,7	18,5	4,4	10,2
2017	1.048,1	2,6	16,7	5,5	75,2	24,7	4,3	4,3	11,3	7,9	18,3	4,4	10,4

* Datos corregidos de estacionalidad y calendario.

Fuentes: INE (CNTR) y Funcas (previsiones).

Gráfico 2.1 - VAB por sector

Tasas de crecimiento interanuales

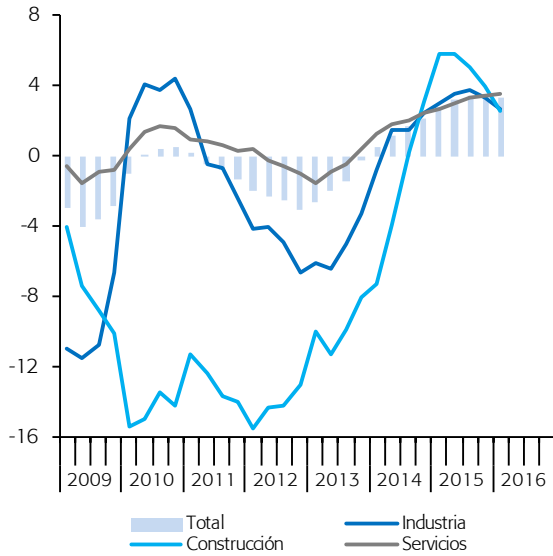


Gráfico 2.2 - VAB, Servicios (I)

Tasas de crecimiento interanuales

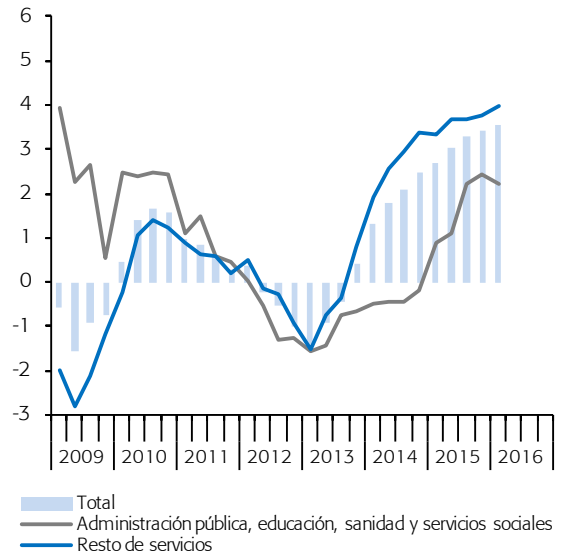


Gráfico 2.3 - VAB, Servicios (II)

Tasas de crecimiento interanuales

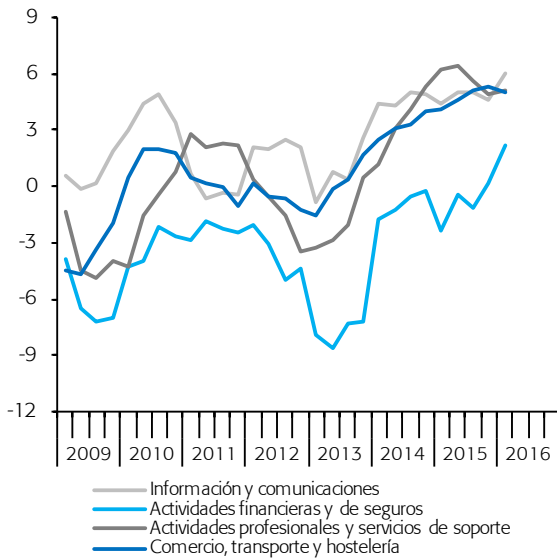
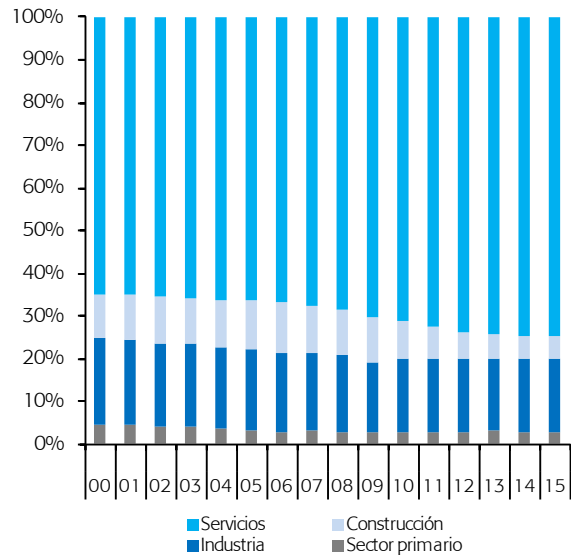


Gráfico 2.4 - VAB, estructura sectorial

Porcentaje del VAB a precios básicos



Cuadro 3

Contabilidad Nacional: productividad y costes laborales (SEC 2010, Base 2010)

Previsiones en azul

	Total economía						Manufacturas					
	PIB, precios constantes	Empleo (puestos de trabajo equivalentes a tiempo completo)	Productividad del trabajo	Remuneración por asalariado	Costes laborales unitarios nominales	Costes laborales unitarios reales (a)	VAB, precios constantes	Empleo (puestos de trabajo equivalentes a tiempo completo)	Productividad del trabajo	Remuneración por asalariado	Costes laborales unitarios nominales	Costes laborales unitarios reales (a)
	1	2	3=1/2	4	5=4/3	6	7	8	9=7/8	10	11=10/9	12
Índices, 2000 = 100, corregidos de estacionalidad y calendario												
2009	124,5	117,1	106,4	144,4	135,7	101,2	100,1	82,2	121,8	152,6	125,3	99,0
2010	124,5	114,0	109,3	145,9	133,5	99,4	100,1	78,9	126,9	155,6	122,6	97,7
2011	123,3	110,8	111,3	147,1	132,2	98,4	98,8	75,9	130,1	159,0	122,1	95,3
2012	120,1	105,4	113,9	146,2	128,4	95,5	93,5	70,8	132,1	161,4	122,1	95,6
2013	118,1	101,7	116,1	148,7	128,1	94,8	92,3	67,8	136,2	163,7	120,2	94,2
2014	119,7	102,8	116,4	147,9	127,0	94,3	94,3	67,8	139,1	166,3	119,5	93,9
2015	123,5	105,8	116,7	148,7	127,4	94,0	97,8	69,8	140,2	166,0	118,4	92,7
2016	127,2	108,6	117,2	149,6	127,6	93,8	101,2	--	--	--	--	--
2017	130,2	110,6	117,6	151,1	128,4	93,3	104,2	--	--	--	--	--
2014 II	119,3	102,5	116,3	147,9	127,2	94,5	93,9	67,8	138,6	166,3	120,0	93,8
III	120,0	103,1	116,4	148,0	127,2	94,4	94,4	68,0	138,8	166,7	120,1	94,6
IV	120,8	103,8	116,3	147,9	127,1	94,3	95,3	68,3	139,6	167,2	119,8	94,2
2015 I	121,9	104,6	116,6	148,8	127,7	94,4	96,2	68,9	139,5	166,2	119,1	93,2
II	123,1	105,5	116,6	148,4	127,3	94,1	97,5	70,0	139,4	166,5	119,5	93,1
III	124,1	106,3	116,7	148,2	127,0	93,6	98,5	70,1	140,4	166,0	118,2	92,7
IV	125,0	106,9	116,9	149,2	127,6	94,0	99,2	70,0	141,7	165,5	116,8	91,6
2016 I	126,0	107,9	116,8	148,4	127,1	94,1	100,3	71,0	141,1	165,9	117,5	93,2
Tasas de crecimiento interanuales												
2009	-3,6	-6,1	2,7	4,4	1,6	1,4	-10,9	-12,4	1,8	2,2	0,5	0,5
2010	0,0	-2,7	2,7	1,1	-1,6	-1,8	0,0	-4,0	4,2	1,9	-2,1	-1,3
2011	-1,0	-2,8	1,8	0,9	-0,9	-1,0	-1,3	-3,8	2,6	2,2	-0,4	-2,4
2012	-2,6	-4,9	2,4	-0,6	-2,9	-3,0	-5,3	-6,8	1,5	1,5	0,0	0,3
2013	-1,7	-3,5	1,9	1,7	-0,2	-0,8	-1,4	-4,3	3,1	1,5	-1,5	-1,4
2014	1,4	1,1	0,3	-0,6	-0,8	-0,4	2,2	0,1	2,1	1,5	-0,6	-0,3
2015	3,2	3,0	0,2	0,5	0,3	-0,3	3,7	2,9	0,8	-0,1	-1,0	-1,3
2016	3,0	2,6	0,4	0,6	0,2	-0,3	3,5	--	--	--	--	--
2017	2,3	1,9	0,4	1,0	0,6	-0,5	2,9	--	--	--	--	--
2014 II	1,2	1,0	0,2	-0,5	-0,7	-0,2	2,4	-0,1	2,4	1,5	-1,0	-0,7
III	1,7	1,7	0,0	-0,7	-0,7	-0,5	2,2	1,5	0,7	1,3	0,6	0,5
IV	2,1	2,4	-0,3	-0,5	-0,2	0,1	2,6	1,8	0,7	1,7	0,9	0,8
2015 I	2,7	2,9	-0,2	0,7	0,9	0,3	2,8	2,6	0,2	0,8	0,7	0,1
II	3,2	2,9	0,3	0,3	0,1	-0,5	3,8	3,2	0,6	0,1	-0,5	-0,8
III	3,4	3,1	0,3	0,1	-0,2	-0,8	4,3	3,1	1,1	-0,4	-1,5	-2,0
IV	3,5	3,0	0,5	0,9	0,4	-0,3	4,1	2,5	1,5	-1,0	-2,4	-2,7
2016 I	3,4	3,2	0,2	-0,3	-0,5	-0,3	4,3	3,1	1,2	-0,2	-1,3	-0,1

(a) CLU nominales deflactados con el deflactor del PIB/VAB.

Fuentes: INE (CNTR) y Funcas (previsiones).

Gráfico 3.1.- CLU nominales, total economía
Índices, 2000=100

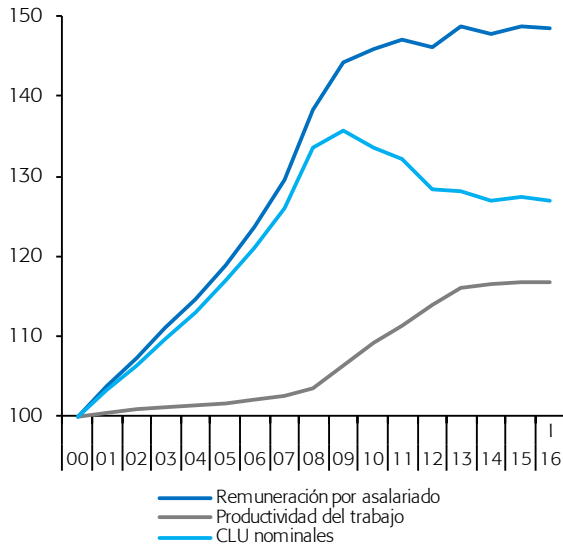
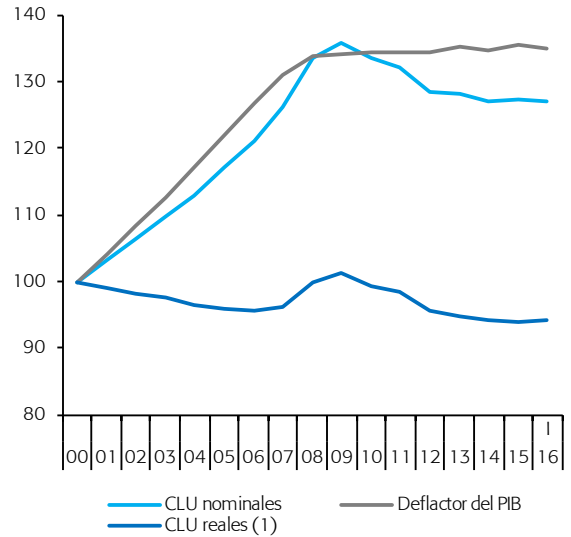


Gráfico 3.2.- CLU reales, total economía
Índices, 2000=100



(1) CLU nominales deflactados por el deflactor del PIB.

Gráfico 3.3.- CLU nominales, manufacturas
Índices, 2000=100

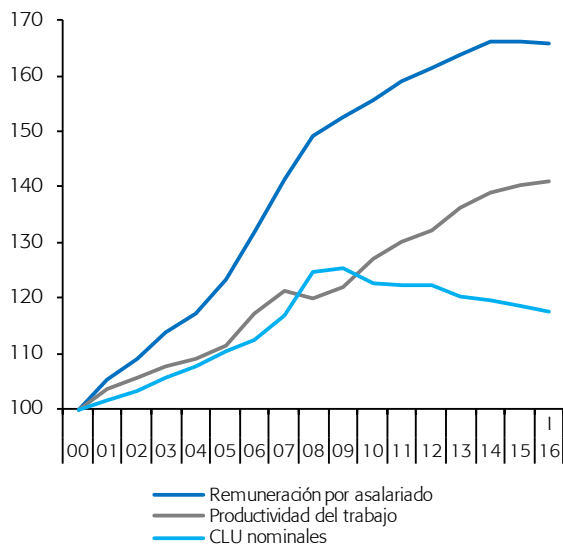
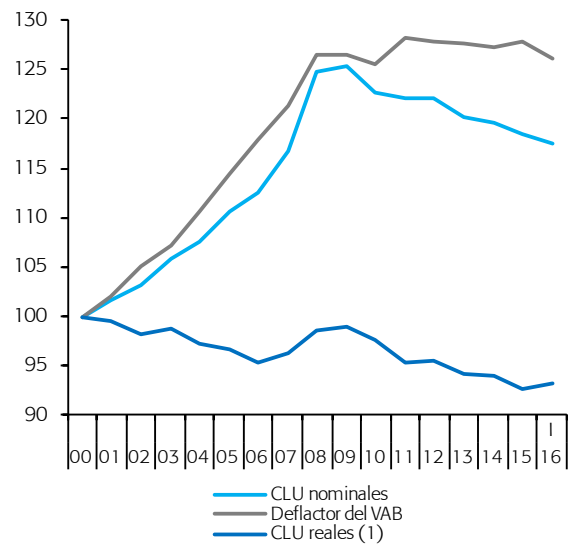


Gráfico 3.4.- CLU reales, manufacturas
Índices, 2000=100



(1) CLU nominales deflactados por el deflactor del VAB industrial.

Cuadro 4

Contabilidad Nacional: Renta Nacional y su distribución (SEC 2010, Base 2010)

Previsiones en azul

	PIB	Remuneración de los asalariados	Excedente bruto de explotación	Impuestos netos sobre la producción y las importaciones	Rentas netas del exterior	Producto nacional bruto	Saldo transacciones corrientes con el exterior	Renta nacional bruta	Consumo final nacional	Ahorro nacional bruto (a)	Remuneración de los asalariados	Excedente bruto de explotación	Impuestos netos sobre la producción y las importaciones
	1=2+3+4	2	3	4	5	6=1+5	7	8=6+7	9	10=8-9	11	12	13
	MM euros, suma móvil 4 trimestres										Porcentaje del PIB		
2009	1.079,0	549,2	455,2	74,7	-19,8	1.059,2	-14,3	1.045,0	826,4	218,6	50,9	42,2	6,9
2010	1.080,9	541,5	445,9	93,6	-15,2	1.065,8	-12,7	1.053,0	840,5	212,6	50,1	41,3	8,7
2011	1.070,4	531,0	449,4	90,0	-18,6	1.051,9	-14,1	1.037,7	838,5	199,2	49,6	42,0	8,4
2012	1.042,9	498,6	450,0	94,2	-7,3	1.035,5	-12,6	1.023,0	816,6	206,3	47,8	43,2	9,0
2013	1.031,3	486,6	444,7	99,9	-4,8	1.026,5	-13,1	1.013,4	800,8	212,6	47,2	43,1	9,7
2014	1.041,2	490,8	446,4	103,9	-4,2	1.036,9	-11,5	1.025,5	809,3	216,2	47,1	42,9	10,0
2015	1.081,2	509,9	460,2	111,1	-0,9	1.080,3	-10,9	1.069,4	830,9	238,5	47,2	42,6	10,3
2016	1.119,2	527,5	475,5	116,3	5,3	1.124,5	-11,1	1.113,4	855,0	258,3	47,1	42,5	10,4
2017	1.157,3	543,4	491,8	122,2	10,8	1.168,1	-11,3	1.156,8	882,4	274,4	47,0	42,5	10,6
2014 II	1.033,1	486,2	445,6	101,3	-5,9	1.027,2	-13,0	1.014,2	804,8	209,3	47,1	43,1	9,8
III	1.036,6	488,1	446,0	102,5	-6,3	1.030,2	-11,7	1.018,5	808,2	210,4	47,1	43,0	9,9
IV	1.041,2	490,8	446,4	103,9	-4,2	1.036,9	-11,5	1.025,5	809,3	216,2	47,1	42,9	10,0
2015 I	1.049,2	495,1	450,1	104,0	-3,6	1.045,7	-11,5	1.034,2	813,0	221,2	47,2	42,9	9,9
II	1.059,7	499,5	452,9	107,2	-1,6	1.058,1	-11,3	1.046,8	818,9	227,9	47,1	42,7	10,1
III	1.070,5	504,3	457,6	108,6	-1,0	1.069,5	-10,9	1.058,6	824,9	233,7	47,1	42,7	10,1
IV	1.081,2	509,9	460,2	111,1	-0,9	1.080,3	-10,9	1.069,4	830,9	238,5	47,2	42,6	10,3
2016 I	1.089,3	513,8	463,3	112,2	-0,3	1.089,1	-10,6	1.078,4	835,6	242,8	47,2	42,5	10,3
	Tasas de crecimiento interanuales										Diferencia en puntos porcentuales sobre el año anterior		
2009	-3,3	-1,9	-2,2	-18,1	-33,9	-2,5	-9,1	-2,4	-2,0	-3,9	0,7	0,5	-1,3
2010	0,2	-1,4	-2,0	25,3	-23,4	0,6	-10,9	0,8	1,7	-2,8	-0,8	-0,9	1,7
2011	-1,0	-1,9	0,8	-3,8	22,5	-1,3	11,2	-1,5	-0,2	-6,3	-0,5	0,7	-0,2
2012	-2,6	-6,1	0,1	4,7	-60,5	-1,6	-11,0	-1,4	-2,6	3,6	-1,8	1,2	0,6
2013	-1,1	-2,4	-1,2	6,0	-34,7	-0,9	4,3	-0,9	-1,9	3,0	-0,6	0,0	0,7
2014	1,0	0,9	0,4	4,0	-11,7	1,0	-12,7	1,2	1,1	1,7	0,0	-0,2	0,3
2015	3,8	3,9	3,1	6,9	-79,6	4,2	-4,5	4,3	2,7	10,3	0,0	-0,3	0,3
2016	3,5	3,4	3,3	4,6	-712,0	4,1	1,5	4,1	2,9	8,3	0,0	-0,1	0,1
2017	3,4	3,0	3,4	5,0	104,9	3,9	1,5	3,9	3,2	6,2	-0,2	0,0	0,2
2014 II	-0,1	-0,3	-0,6	3,5	46,9	-0,2	3,9	-0,3	0,2	-2,2	-0,1	-0,2	0,3
III	0,6	0,6	-0,3	3,9	51,7	0,3	-11,1	0,5	1,1	-1,9	0,0	-0,4	0,3
IV	1,0	0,9	0,4	4,0	-11,7	1,0	-12,7	1,2	1,1	1,7	0,0	-0,2	0,3
2015 I	1,8	2,1	1,2	2,9	5,7	1,8	-15,1	2,0	1,4	4,0	0,2	-0,3	0,1
II	2,6	2,8	1,6	5,8	-73,0	3,0	-13,5	3,2	1,7	8,9	0,1	-0,4	0,3
III	3,3	3,3	2,6	6,0	-84,1	3,8	-7,1	3,9	2,1	11,1	0,0	-0,3	0,3
IV	3,8	3,9	3,1	6,9	-79,6	4,2	-4,5	4,3	2,7	10,3	0,0	-0,3	0,3
2016 I	3,8	3,8	2,9	7,8	-92,5	4,2	-7,5	4,3	2,8	9,8	0,0	-0,4	0,4

(a) Incluyendo ajustes por variación participación en reservas de fondos de pensiones.

Fuentes: INE (CNTR) y Funcas (previsiones).

Gráfico 4.1.- Renta nacional, consumo y ahorro

Miles mill. euros, suma móvil 4 trimestres

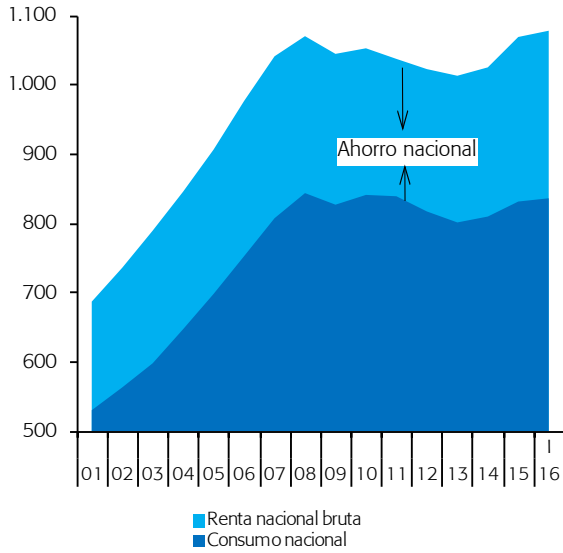


Gráfico 4.2.- Renta nacional, consumo y tasa de ahorro

Variación interanual en % y porcentaje del PIB, sumas móviles 4 trimestres

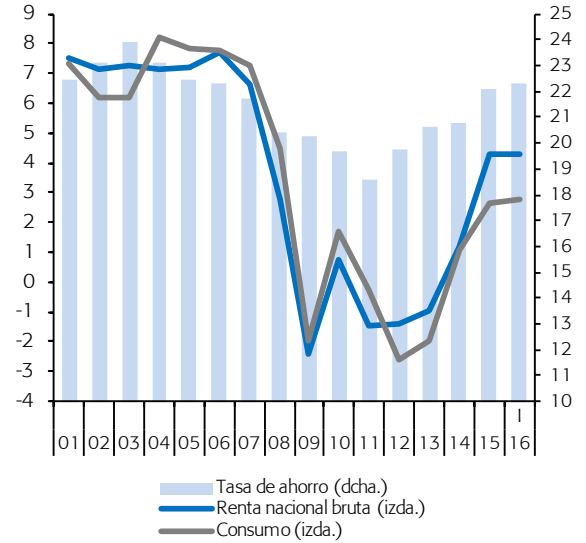


Gráfico 4.3.- Componentes de la renta nacional

Variación interanual en %

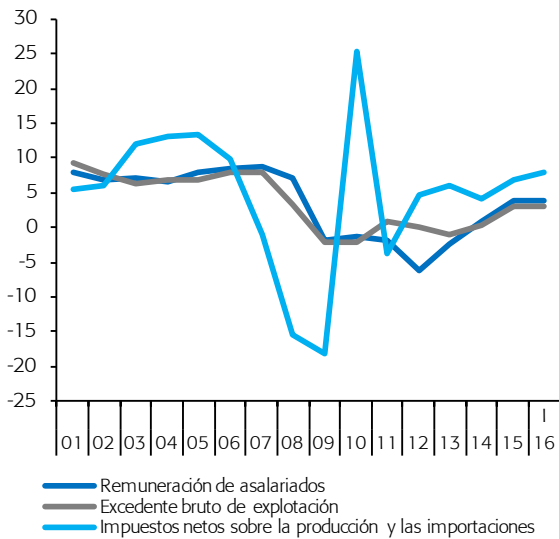
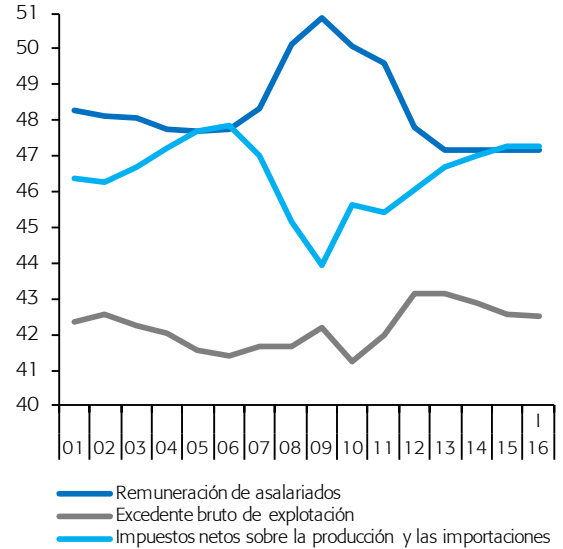


Gráfico 4.4.- Distribución funcional de la renta

Porcentaje del PIB, sumas móviles 4 trimestres



Cuadro 5

Contabilidad Nacional: operaciones netas con el resto del mundo (SEC 2010, Base 2010)

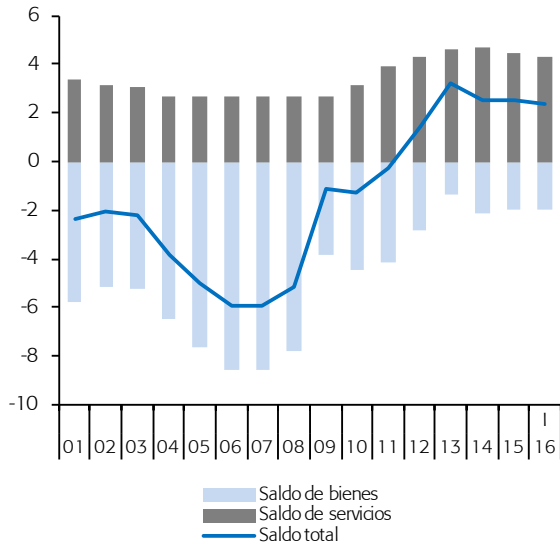
Previsiones en azul

	Bienes y servicios				Rentas	Transfe- rencias corrientes	Cuenta corriente	Transfe- rencias de capital	Capacidad (+) o necesidad (-) de financiación	Ahorro-inversión-déficit		
	Total	Bienes	Servicios turísticos	Servicios no turísticos						Ahorro nacio- nal bruto	Formación bruta de capital	Saldo por cuenta corriente
	1=2+3+4	2	3	4						5	6	7=1+5+6
MM euros, suma móvil 4 trimestres												
2009	-12,4	-41,5	22,4	6,6	-19,8	-14,3	-46,5	4,5	-42,0	218,6	265,1	-46,5
2010	-14,1	-47,8	23,0	10,7	-15,2	-12,7	-42,0	5,9	-36,1	212,6	254,5	-42,0
2011	-2,6	-44,5	26,2	15,6	-18,6	-14,1	-35,3	4,4	-30,9	199,2	234,5	-35,3
2012	15,3	-29,3	27,1	17,5	-7,3	-12,6	-4,6	5,4	0,8	206,3	211,0	-4,6
2013	33,1	-14,2	28,3	18,9	-4,8	-13,1	15,2	7,8	22,9	212,6	197,4	15,2
2014	26,0	-22,5	28,8	19,7	-4,2	-11,5	10,3	6,1	16,4	216,2	205,9	10,3
2015	26,9	-21,6	28,6	20,0	-0,9	-10,9	15,1	7,9	23,1	238,5	223,4	15,1
2016	26,4	-25,3	31,4	20,3	5,3	-11,1	20,5	8,1	28,6	258,3	237,8	20,5
2017	20,9	-32,8	34,0	19,8	10,8	-11,3	20,4	8,3	28,7	274,4	254,0	20,4
2014 II	26,7	-20,7	28,7	18,8	-5,9	-13,0	7,8	7,5	15,3	209,3	201,5	7,8
III	25,5	-22,2	28,7	19,0	-6,3	-11,7	7,5	7,1	14,5	210,4	202,9	7,5
IV	26,0	-22,5	28,8	19,7	-4,2	-11,5	10,3	6,1	16,4	216,2	205,9	10,3
2015 I	27,4	-21,1	28,7	19,8	-3,6	-11,5	12,3	5,3	17,6	221,2	208,8	12,3
II	27,5	-21,2	28,6	20,2	-1,6	-11,3	14,7	5,8	20,5	227,9	213,2	14,7
III	27,2	-21,7	28,4	20,5	-1,0	-10,9	15,3	7,2	22,5	233,7	218,4	15,3
IV	26,9	-21,6	28,6	20,0	-0,9	-10,9	15,1	7,9	23,1	238,5	223,4	15,1
2016 I	25,8	-21,2	28,5	18,5	-0,3	-10,6	14,9	7,8	22,8	242,8	227,9	14,9
Porcentaje del PIB, suma móvil 4 trimestres												
2009	-1,2	-3,8	2,1	0,6	-1,8	-1,3	-4,3	0,4	-3,9	20,3	24,6	-4,3
2010	-1,3	-4,4	2,1	1,0	-1,4	-1,2	-3,9	0,5	-3,3	19,7	23,5	-3,9
2011	-0,2	-4,2	2,4	1,5	-1,7	-1,3	-3,3	0,4	-2,9	18,6	21,9	-3,3
2012	1,5	-2,8	2,6	1,7	-0,7	-1,2	-0,4	0,5	0,1	19,8	20,2	-0,4
2013	3,2	-1,4	2,7	1,8	-0,5	-1,3	1,5	0,8	2,2	20,6	19,1	1,5
2014	2,5	-2,2	2,8	1,9	-0,4	-1,1	1,0	0,6	1,6	20,8	19,8	1,0
2015	2,5	-2,0	2,6	1,8	-0,1	-1,0	1,4	0,7	2,1	22,1	20,7	1,4
2016	2,4	-2,3	2,8	1,8	0,5	-1,0	1,8	0,7	2,6	23,1	21,2	1,8
2017	1,8	-2,8	2,9	1,7	0,9	-1,0	1,8	0,7	2,5	23,7	21,9	1,8
2014 II	2,6	-2,0	2,8	1,8	-0,6	-1,3	0,8	0,7	1,5	20,3	19,5	0,8
III	2,5	-2,1	2,8	1,8	-0,6	-1,1	0,7	0,7	1,4	20,3	19,6	0,7
IV	2,5	-2,2	2,8	1,9	-0,4	-1,1	1,0	0,6	1,6	20,8	19,8	1,0
2015 I	2,6	-2,0	2,7	1,9	-0,3	-1,1	1,2	0,5	1,7	21,1	19,9	1,2
II	2,6	-2,0	2,7	1,9	-0,1	-1,1	1,4	0,5	1,9	21,5	20,1	1,4
III	2,5	-2,0	2,7	1,9	-0,1	-1,0	1,4	0,7	2,1	21,8	20,4	1,4
IV	2,5	-2,0	2,6	1,8	-0,1	-1,0	1,4	0,7	2,1	22,1	20,7	1,4
2016 I	2,4	-1,9	2,6	1,7	0,0	-1,0	1,4	0,7	2,1	22,3	20,9	1,4

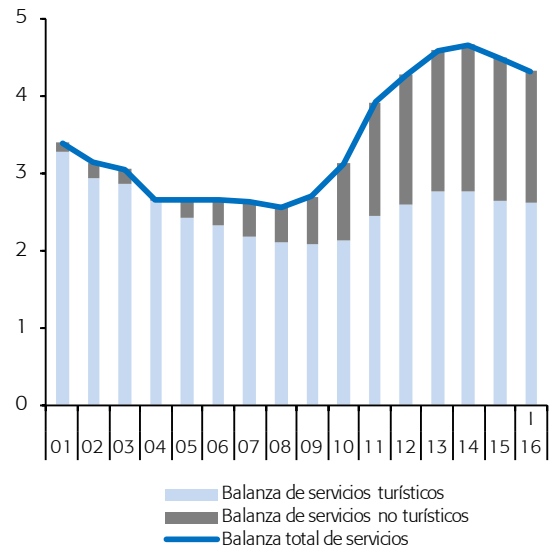
Fuentes: INE (CNTR) y Funcas (previsiones).

Gráfico 5.1.- Balanza comercial (bienes y servicios)

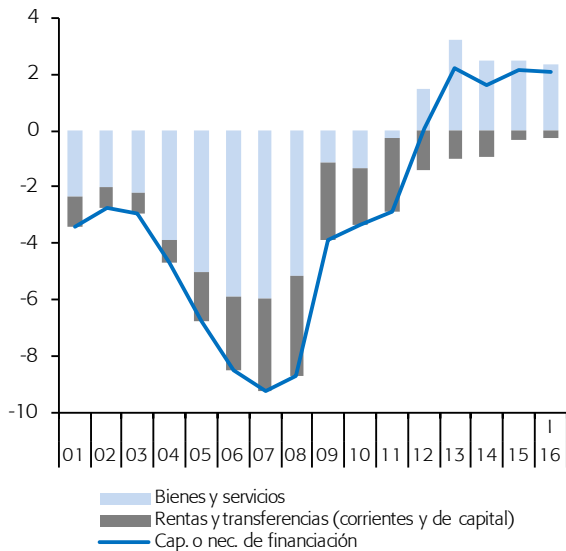
Porcentaje del PIB, suma móvil de 4 trimestres

**Gráfico 5.2.- Balanza de servicios**

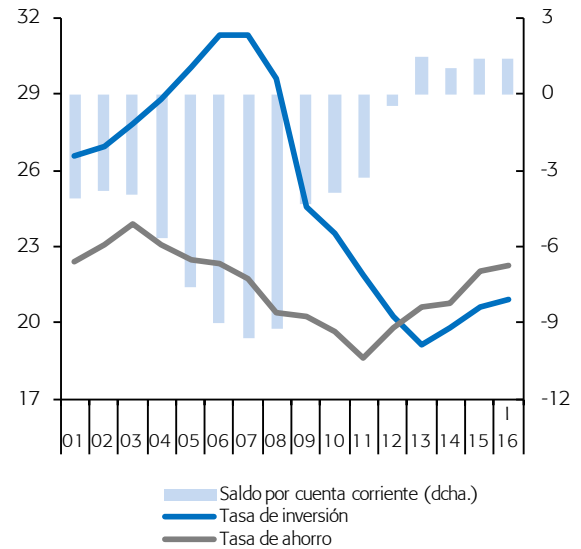
Porcentaje del PIB, suma móvil de 4 trimestres

**Gráfico 5.3.- Capacidad (+) o necesidad (-) de financiación**

Porcentaje del PIB, suma móvil de 4 trimestres

**Gráfico 5.4.- Ahorro, inversión y déficit por cuenta corriente**

Porcentaje del PIB, suma móvil de 4 trimestres



Cuadro 6

Contabilidad Nacional: cuenta de los hogares (SEC 2010, Base 2010)

Previsiones en azul

	Renta disponible bruta (RDB)						Gasto en consumo final	Ahorro bruto (a)	Tasa de ahorro	Transferencias netas de capital	Formación bruta de capital	Capacidad (+) o necesidad (-) de financiación	Cap. o nec. de financiación en % del PIB
	Total	Remuneraciones de los asalariados (recibidas)	Excedente bruto de explotación/rentas mixtas y rentas de la propiedad netas	Prestaciones sociales y otras transferencias corrientes (recibidas)	Cotizaciones sociales y otras transferencias corrientes (pagadas)	Impuestos sobre la renta y patrimonio							
	1=2+3+4-5-6	2	3	4	5	6	7	8	9=8/1	10	11	12=8+10-11	13
MM euros, suma móvil 4 trimestres													
2009	698,9	549,9	199,1	235,9	209,8	76,2	605,3	93,6	13,4	6,7	69,0	31,3	2,9
2010	688,4	542,3	196,3	239,3	209,7	79,9	618,8	69,5	10,1	7,6	63,0	14,2	1,3
2011	694,2	531,9	212,1	242,9	210,3	82,4	618,9	74,7	10,8	5,2	53,8	26,1	2,4
2012	672,1	499,9	210,9	247,3	202,4	83,6	611,4	58,8	8,7	5,0	38,4	25,4	2,4
2013	666,6	488,7	211,0	249,5	199,2	83,4	598,4	66,2	9,9	3,7	26,9	43,0	4,2
2014	672,5	492,9	218,5	240,4	195,3	83,9	606,8	64,6	9,6	4,5	29,3	39,9	3,8
2015	688,3	512,0	218,0	241,5	199,8	83,4	622,2	64,4	9,4	1,4	29,1	36,7	3,4
2016	712,3	529,6	228,4	243,7	203,4	86,0	642,1	68,6	9,6	1,2	30,5	39,3	3,5
2017	736,3	545,6	238,7	249,9	209,0	88,9	664,8	69,9	9,5	1,1	32,7	38,3	3,3
2014 II	665,1	488,3	212,3	244,6	196,8	83,3	602,4	61,4	9,2	3,4	27,6	37,1	3,6
III	667,8	490,2	216,0	240,8	195,3	83,9	605,2	61,3	9,2	3,3	27,9	36,7	3,5
IV	672,5	492,9	218,5	240,4	195,3	83,9	606,8	64,6	9,6	4,5	29,3	39,9	3,8
2015 I	676,0	497,1	217,4	241,1	195,9	83,7	609,3	65,2	9,6	4,2	28,3	41,0	3,9
II	680,4	501,6	219,4	241,2	197,8	84,0	613,3	65,8	9,7	3,2	27,7	41,3	3,9
III	682,8	506,4	217,8	241,7	198,8	84,3	618,4	62,9	9,2	3,2	28,2	37,9	3,5
IV	688,3	512,0	218,0	241,5	199,8	83,4	622,2	64,4	9,4	1,4	29,1	36,7	3,4
2016 I	691,5	515,9	218,4	240,4	200,1	83,0	626,3	64,4	9,3	1,4	30,9	34,9	3,2
Tasas de crecimiento interanuales, suma móvil 4 trimestres									Diferencia sobre año anterior	Tasas de crecimiento interanuales, suma móvil 4 trimestres			Diferencia sobre año anterior
2009	1,9	-1,9	-6,6	8,7	-4,6	-10,1	-4,5	64,4	5,1	8,3	-23,5	-	5,3
2010	-1,5	-1,4	-1,4	1,4	-0,1	4,8	2,2	-25,8	-3,3	13,8	-8,7	-	-1,6
2011	0,8	-1,9	8,0	1,5	0,3	3,2	0,0	7,5	0,7	-32,3	-14,6	-	1,1
2012	-3,2	-6,0	-0,5	1,8	-3,7	1,5	-1,2	-21,3	-2,0	-3,1	-28,6	-	0,0
2013	-0,8	-2,3	0,0	0,9	-1,6	-0,3	-2,1	12,7	1,2	-26,5	-29,9	-	1,7
2014	0,9	0,9	3,6	-3,7	-1,9	0,7	1,4	-2,4	-0,3	23,2	8,6	-	-0,3
2015	2,3	3,9	-0,2	0,5	2,3	-0,6	2,5	-0,3	-0,2	-70,2	-0,6	-	-0,4
2016	3,5	3,4	4,8	0,9	1,8	3,1	3,2	6,5	0,3	-11,0	4,9	-	0,1
2017	3,4	3,0	4,5	2,5	2,8	3,4	3,5	1,9	-0,1	-8,0	7,1	-	-0,2
2014 II	-0,6	-0,2	0,1	-2,2	-1,6	1,4	0,0	-5,4	-0,5	-17,5	-16,9	-	0,1
III	0,4	0,7	2,4	-3,6	-1,9	1,0	0,9	-4,1	-0,4	-10,8	-9,3	-	0,0
IV	0,9	0,9	3,6	-3,7	-1,9	0,7	1,4	-2,4	-0,3	23,2	8,6	-	-0,3
2015 I	1,8	2,1	2,3	-2,2	-1,2	0,1	1,7	2,2	0,0	26,3	3,6	-	0,1
II	2,3	2,7	3,3	-1,4	0,5	0,8	1,8	7,3	0,4	-7,0	0,2	-	0,3
III	2,2	3,3	0,9	0,4	1,8	0,5	2,2	2,6	0,0	-2,6	1,1	-	0,0
IV	2,3	3,9	-0,2	0,5	2,3	-0,6	2,5	-0,3	-0,2	-70,2	-0,6	-	-0,4
2016 I	2,3	3,8	0,5	-0,3	2,2	-0,8	2,8	-1,2	-0,3	-66,0	9,3	-	-0,7

(a) Incluyendo ajustes por variación participación en reservas de fondos de pensiones.

Fuentes: INE (CNTR) y Funcas (previsiones).

Gráfico 6.1.- Hogares: renta disponible bruta

Miles mill. euros, suma móvil 4 trimestres

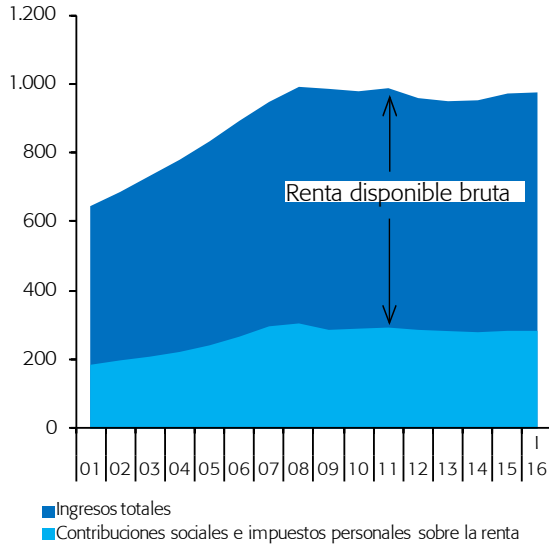
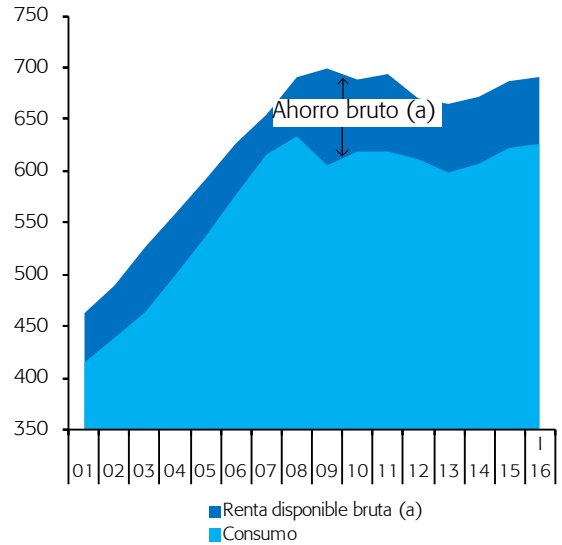


Gráfico 6.2.- Hogares: ahorro bruto

Miles mill. euros, suma móvil 4 trimestres



(a) Incluyendo ajustes por variación participación en reservas de fondos de pensiones.

Gráfico 6.3.- Hogares: renta, consumo y ahorro

Tasas de crecimiento interanual y % de RDB, suma móvil 4 trimestres

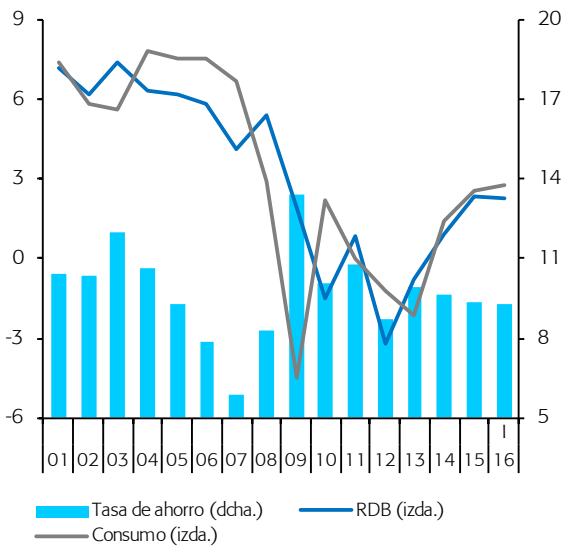
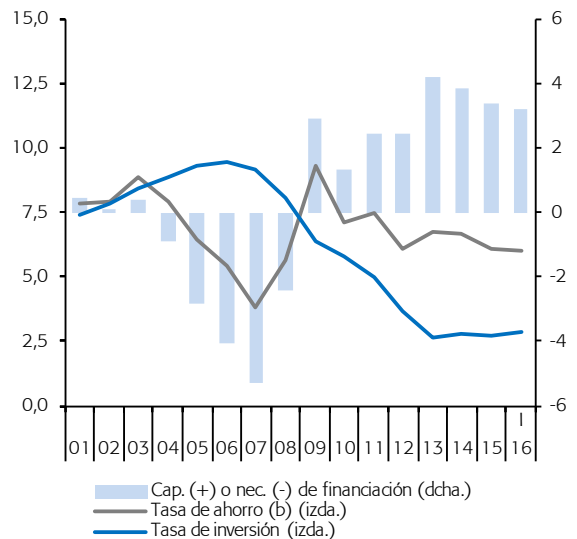


Gráfico 6.4.- Hogares: ahorro, inversión y déficit

Porcentaje del PIB, suma móvil 4 trimestres



(b) Incluye transferencias netas de capital.

Cuadro 7

Contabilidad Nacional: cuenta de las sociedades no financieras (SEC 2010, Base 2010)

Previsiones en azul

	Valor añadido bruto	Remuneración de los asalariados e impuestos netos sobre la producción (pagados)	Excedente bruto de explotación	Rentas de la propiedad netas	Transferencias corrientes netas	Impuestos sobre la renta	Ahorro bruto	Transferencias de capital netas	Formación bruta de capital	Capacidad (+) o necesidad (-) de financiación	Cap. o nec. de financiación en % del PIB	Tasa de beneficio (en %)	Tasa de inversión (en %)
	1	2	3=1-2	4	5	6	7=3+4+5+6	8	9	10=7+8-9	11	12=3/1	13=9/1
MM euros, suma móvil 4 trimestres													
2009	590,7	354,4	236,3	-59,9	-13,3	19,0	144,2	11,4	130,1	25,4	2,4	40,0	22,0
2010	581,8	346,0	235,8	-49,2	-8,6	16,2	161,8	10,2	132,0	40,0	3,7	40,5	22,7
2011	573,0	340,2	232,8	-63,4	-8,8	15,8	144,9	8,9	131,8	22,0	2,1	40,6	23,0
2012	557,4	320,9	236,5	-60,7	-9,7	19,8	146,4	6,4	139,9	12,9	1,2	42,4	25,1
2013	546,0	309,3	236,7	-43,6	-9,0	18,0	166,2	5,1	140,7	30,6	3,0	43,4	25,8
2014	550,9	314,4	236,6	-49,5	-6,6	18,6	161,9	4,6	150,9	15,6	1,5	42,9	27,4
2015	575,7	328,6	247,0	-39,6	-5,2	21,2	181,1	7,0	162,5	25,6	2,4	42,9	28,2
2016	594,7	341,9	252,8	-32,7	-5,3	21,1	193,7	7,0	176,6	24,1	2,2	42,5	29,7
2017	614,0	353,8	260,1	-27,7	-5,6	22,0	204,8	7,0	189,6	22,2	1,9	42,4	30,9
2014 II	547,4	310,0	237,4	-47,9	-7,7	19,4	162,3	4,9	143,4	23,9	2,3	43,4	26,2
III	548,6	311,6	236,9	-49,8	-7,2	19,2	160,8	4,8	145,3	20,2	2,0	43,2	26,5
IV	550,9	314,4	236,6	-49,5	-6,6	18,6	161,9	4,6	150,9	15,6	1,5	42,9	27,4
2015 I	556,3	317,4	238,9	-45,2	-6,3	18,0	169,3	4,0	154,3	19,0	1,8	42,9	27,7
II	562,2	320,7	241,5	-44,1	-6,0	19,1	172,4	4,9	160,3	16,9	1,6	43,0	28,5
III	569,6	324,4	245,2	-41,4	-5,5	20,0	178,3	6,0	161,0	23,3	2,2	43,1	28,3
IV	575,7	328,6	247,0	-39,6	-5,2	21,2	181,1	7,0	162,5	25,6	2,4	42,9	28,2
2016 I	580,5	332,0	248,5	-39,2	-4,8	20,8	183,7	7,0	165,1	25,6	2,4	42,8	28,4
Tasas de crecimiento interanuales, suma móvil 4 trimestres											Diferencia sobre año anterior		
2009	-2,4	-4,1	0,4	-23,9	50,6	-25,4	17,8	-5,3	-27,2	--	6,3	1,1	-7,5
2010	-1,5	-2,4	-0,2	-17,9	-34,9	-15,0	12,2	-9,8	1,5	--	1,3	0,5	0,7
2011	-1,5	-1,7	-1,2	29,0	1,4	-2,4	-10,5	-13,0	-0,2	--	-1,6	0,1	0,3
2012	-2,7	-5,7	1,6	-4,3	10,4	25,3	1,0	-27,7	6,2	--	-0,8	1,8	2,1
2013	-2,0	-3,6	0,1	-28,2	-6,8	-9,2	13,6	-20,5	0,5	--	1,7	0,9	0,7
2014	0,9	1,6	-0,1	13,6	-27,0	3,5	-2,6	-10,9	7,2	--	-1,5	-0,4	1,6
2015	4,5	4,5	4,4	-20,1	-21,5	13,9	11,9	53,7	7,7	--	0,9	0,0	0,8
2016	3,3	4,0	2,3	-17,4	3,5	-0,2	6,9	0,0	8,7	--	-0,2	-0,4	1,5
2017	3,2	3,5	2,9	-15,1	4,0	4,1	5,8	0,0	7,4	--	-0,2	-0,1	1,2
2014 II	-0,6	-1,0	-0,2	-7,7	-16,2	-1,2	3,3	-26,1	1,8	--	0,1	0,2	0,6
III	-0,1	0,2	-0,4	8,5	-19,4	4,4	-2,5	-22,2	1,8	--	-0,8	-0,2	0,5
IV	0,9	1,6	-0,1	13,6	-27,0	3,5	-2,6	-10,9	7,2	--	-1,5	-0,4	1,6
2015 I	2,0	2,9	0,8	3,2	-23,5	-0,6	1,5	-26,5	7,5	--	-1,0	-0,5	1,4
II	2,7	3,4	1,8	-8,0	-22,6	-1,8	6,2	-1,6	11,8	--	-0,7	-0,4	2,3
III	3,8	4,1	3,5	-16,8	-22,9	4,4	10,9	24,6	10,8	--	0,2	-0,1	1,8
IV	4,5	4,5	4,4	-20,1	-21,5	13,9	11,9	53,7	7,7	--	0,9	0,0	0,8
2016 I	4,3	4,6	4,0	-13,3	-24,2	15,2	8,5	75,5	7,0	--	0,5	-0,1	0,7

Fuentes: INE (CNTR) y Funcas (previsiones).

Gráfico 7.1.- Sociedades no financieras: excedente bruto de explotación

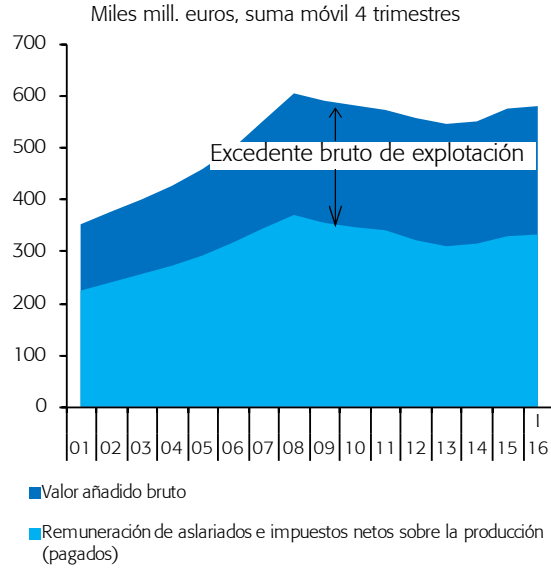


Gráfico 7.2.- Sociedades no financieras: VAB, EBE y Ahorro

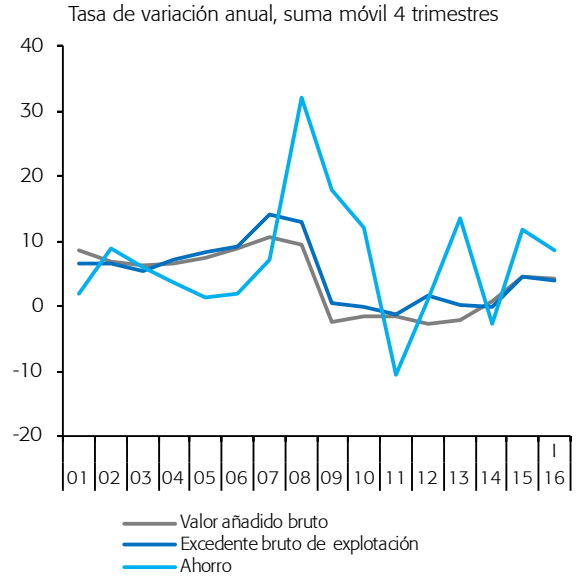


Gráfico 7.3.- Sociedades no financieras: ahorro, inversión y déficit

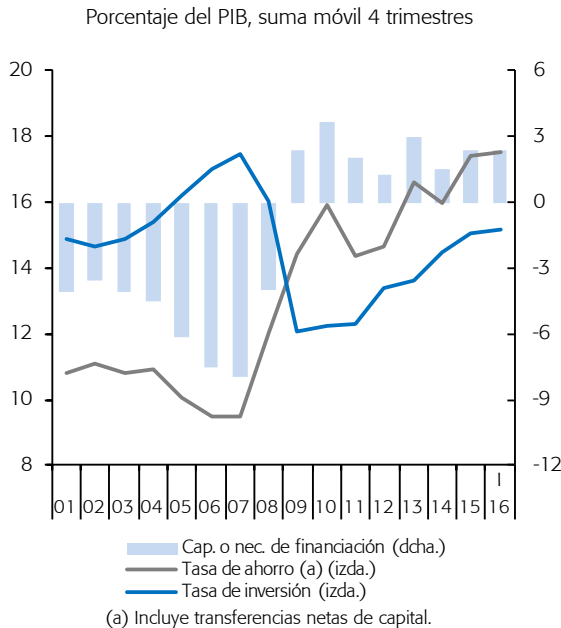
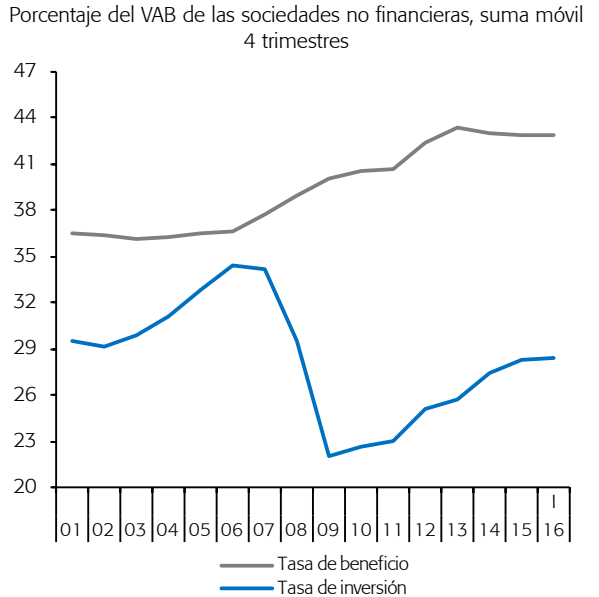


Gráfico 7.4.- Sociedades no financieras: tasa de beneficio y tasa de inversión



Cuadro 8

Contabilidad Nacional: cuenta de las Administraciones Públicas (SEC 2010, Base 2010)

Previsiones en azul

	Valor añadido bruto	Impuestos sobre la producción y las importaciones (recibidos)	Impuestos sobre la renta y el patrimonio (recibidos)	Cotizaciones sociales (recibidas)	Remuneración de asalariados	Intereses y otras rentas del capital netas (pagadas)	Prestaciones sociales (pagadas)	Subvenciones y transferencias corrientes netas (pagadas)	Renta disponible bruta	Gasto en consumo final	Ahorro bruto	Gastos de capital netos	Capacidad (+) o necesidad (-) de financiación	Capacidad (+) o necesidad (-) de financiación excluyendo ayudas a entidades financieras
	1	2	3	4	5	6	7	8	9=1+2+3+4-5-6-7-8	10	11=9-10	12	13=11-12	14
MM euros, suma móvil 4 trimestres														
2009	151,0	91,9	101,6	139,7	125,6	8,0	155,1	23,9	171,7	221,0	-49,3	68,9	-118,2	-118,9
2010	152,0	110,1	100,6	138,6	124,9	10,8	162,7	21,4	181,5	221,7	-40,2	61,3	-101,4	-102,2
2011	150,3	106,2	102,0	137,8	122,6	16,2	164,2	22,6	170,7	219,7	-49,0	53,9	-102,9	-99,4
2012	142,2	108,2	106,3	131,9	113,9	20,3	168,5	18,7	167,1	205,2	-38,1	70,8	-108,9	-70,6
2013	142,9	114,6	105,0	128,2	114,7	24,1	170,6	20,5	160,8	202,4	-41,5	29,7	-71,2	-68,2
2014	143,1	118,9	105,4	130,1	114,9	25,7	170,7	20,5	165,6	202,4	-36,8	24,5	-61,3	-60,3
2015	147,1	126,1	109,5	132,3	118,7	24,6	170,3	21,8	179,5	208,7	-29,2	25,8	-55,0	-54,1
2016	150,8	131,4	112,7	135,1	121,8	21,7	171,8	21,9	192,7	212,9	-20,2	22,4	-42,6	-42,7
2017	154,0	137,6	117,0	139,1	124,5	18,5	175,9	22,2	206,5	217,6	-11,1	23,1	-34,2	-34,2
2014 II	142,7	117,0	105,9	128,6	114,5	24,9	169,8	22,5	162,5	202,5	-40,0	25,9	-65,9	-65,6
III	143,0	118,0	106,2	129,2	114,8	24,9	169,1	21,3	166,3	203,0	-36,6	23,7	-60,3	-59,5
IV	143,1	118,9	105,4	130,1	114,9	25,7	170,7	20,5	165,6	202,4	-36,8	24,5	-61,3	-60,3
2015 I	144,1	119,7	106,1	130,2	115,9	26,1	170,6	21,6	165,9	203,7	-37,8	24,1	-61,9	-61,5
II	145,0	122,6	107,6	131,1	116,8	25,7	170,6	20,8	172,4	205,6	-33,3	24,5	-57,7	-56,1
III	145,5	124,5	109,0	131,5	117,2	25,4	170,7	21,1	176,0	206,6	-30,5	27,2	-57,7	-56,1
IV	147,1	126,1	109,5	132,3	118,7	24,6	170,3	21,8	179,5	208,7	-29,2	25,8	-55,0	-54,1
2016 I	147,1	126,7	107,3	133,0	118,7	24,0	170,8	20,6	179,9	209,4	-29,4	26,5	-55,9	-54,6
Porcentaje del PIB, suma móvil 4 trimestres														
2009	14,0	8,5	9,4	12,9	11,6	0,7	14,4	2,2	15,9	20,5	-4,6	6,4	-11,0	-11,0
2010	14,1	10,2	9,3	12,8	11,6	1,0	15,1	2,0	16,8	20,5	-3,7	5,7	-9,4	-9,5
2011	14,0	9,9	9,5	12,9	11,5	1,5	15,3	2,1	15,9	20,5	-4,6	5,0	-9,6	-9,3
2012	13,6	10,4	10,2	12,6	10,9	1,9	16,2	1,8	16,0	19,7	-3,7	6,8	-10,4	-6,8
2013	13,9	11,1	10,2	12,4	11,1	2,3	16,5	2,0	15,6	19,6	-4,0	2,9	-6,9	-6,6
2014	13,7	11,4	10,1	12,5	11,0	2,5	16,4	2,0	15,9	19,4	-3,5	2,4	-5,9	-5,8
2015	13,6	11,7	10,1	12,2	11,0	2,3	15,8	2,0	16,6	19,3	-2,7	2,4	-5,1	-5,0
2016	13,5	11,7	10,1	12,1	10,9	1,9	15,3	2,0	17,2	19,0	-1,8	2,0	-3,8	-3,8
2017	13,3	11,9	10,1	12,0	10,8	1,6	15,2	1,9	17,8	18,8	-1,0	2,0	-3,0	-3,0
2014 II	13,8	11,3	10,3	12,4	11,1	2,4	16,4	2,2	15,7	19,6	-3,9	2,5	-6,4	-6,4
III	13,8	11,4	10,2	12,5	11,1	2,4	16,3	2,1	16,0	19,6	-3,5	2,3	-5,8	-5,7
IV	13,7	11,4	10,1	12,5	11,0	2,5	16,4	2,0	15,9	19,4	-3,5	2,4	-5,9	-5,8
2015 I	13,7	11,4	10,1	12,4	11,0	2,5	16,3	2,1	15,8	19,4	-3,6	2,3	-5,9	-5,9
II	13,7	11,6	10,2	12,4	11,0	2,4	16,1	2,0	16,3	19,4	-3,1	2,3	-5,4	-5,3
III	13,6	11,6	10,2	12,3	10,9	2,4	15,9	2,0	16,4	19,3	-2,8	2,5	-5,4	-5,2
IV	13,6	11,7	10,1	12,2	11,0	2,3	15,8	2,0	16,6	19,3	-2,7	2,4	-5,1	-5,0
2016 I	13,5	11,6	9,8	12,2	10,9	2,2	15,7	1,9	16,5	19,2	-2,7	2,4	-5,1	-5,0

Fuentes: INE (CNTR) y Funcas (previsiones).

Gráfico 8.1.- Sector público: ingresos, gastos y déficit (a)
Porcentaje del PIB, medias móviles de 4 trimestres

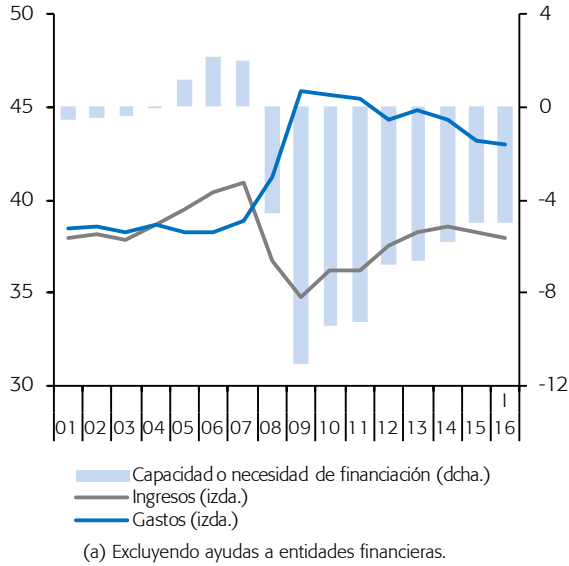


Gráfico 8.2.- Sector público: principales ingresos
Porcentaje del PIB, medias móviles de 4 trimestres

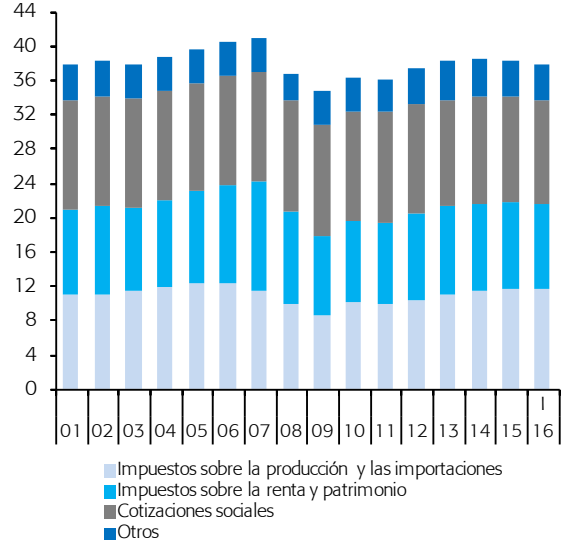


Gráfico 8.3.- Sector público: principales gastos
Porcentaje del PIB, medias móviles de 4 trimestres

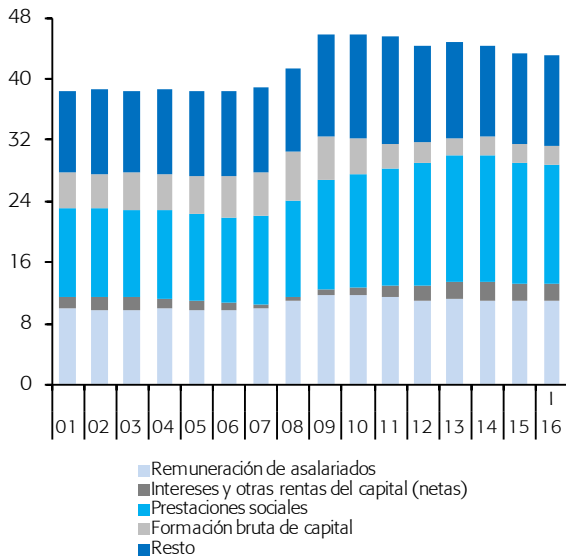
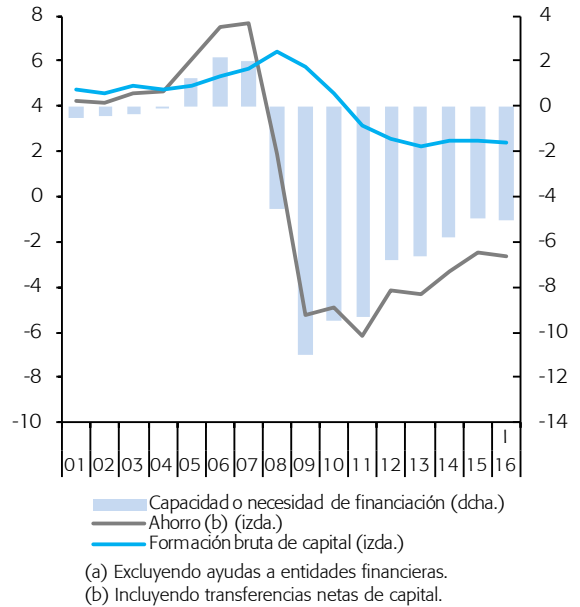


Gráfico 8.4.- Sector público: ahorro, inversión y déficit (a)
Porcentaje del PIB, medias móviles de 4 trimestres



Cuadro 9

Déficit y deuda de las AA.PP. por nivel de gobierno

Previsiones en azul

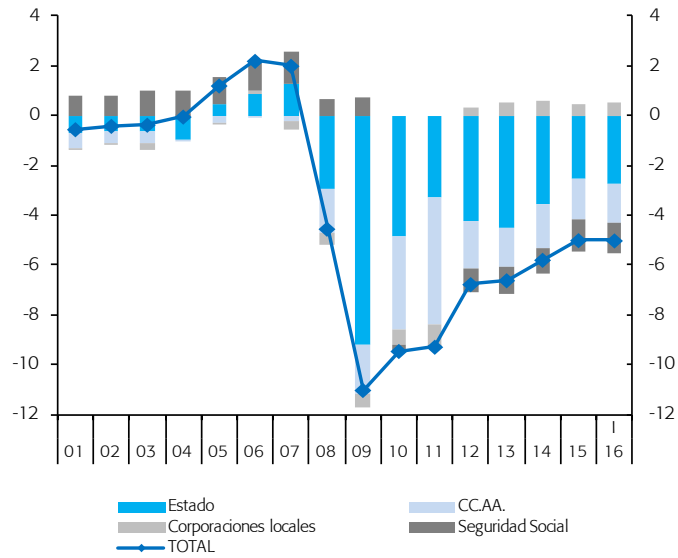
	Déficit					Deuda					
	Admón. Central (a)	CC.AA.	Corporaciones locales	Seguridad Social	Total AA.PP. (a)	Admón. Central	CC.AA.	Corporaciones locales	Seguridad Social	Total AA.PP. consolidado	
	MM euros, suma móvil 4 trimestres					MM euros, final de periodo					
2009	-99,1	-21,7	-5,9	7,8	-118,9	487,7	92,4	34,7	17,2	568,7	
2010	-52,5	-40,2	-7,1	-2,4	-102,2	551,6	123,4	35,5	17,2	649,3	
2011	-35,0	-54,8	-8,5	-1,1	-99,4	624,2	145,1	36,8	17,2	743,5	
2012	-44,3	-19,4	3,3	-10,2	-70,6	761,9	188,4	44,0	17,2	890,7	
2013	-46,2	-16,2	5,7	-11,5	-68,2	837,9	209,8	42,1	17,2	966,0	
2014	-37,2	-18,2	5,9	-10,9	-60,3	895,7	236,8	38,3	17,2	1.033,7	
2015	-27,3	-18,0	4,8	-13,6	-54,1	940,5	261,5	35,1	17,2	1.072,2	
2016	-21,3	-9,0	3,4	-15,8	-42,7	--	--	--	--	1.113,8	
2017	-16,1	-6,9	2,9	-14,1	-34,2	--	--	--	--	1.152,0	
2014	II	-39,0	-18,3	5,4	-13,8	-65,6	885,1	228,2	42,0	17,2	1.012,5
	III	-39,0	-18,2	6,0	-8,3	-59,5	891,8	232,1	40,8	17,2	1.020,2
	IV	-37,2	-18,2	5,9	-10,9	-60,3	895,7	236,8	38,3	17,2	1.033,7
2015	I	-39,0	-17,1	6,0	-11,5	-61,5	912,9	240,4	38,3	17,2	1.051,8
	II	-32,8	-16,5	6,8	-13,7	-56,1	922,7	249,9	37,7	17,2	1.057,2
	III	-29,9	-17,9	5,4	-13,6	-56,1	938,8	253,2	36,9	17,2	1.067,3
	IV	-27,3	-18,0	4,8	-13,6	-54,1	940,5	261,5	35,1	17,2	1.072,2
2016	I	-27,0	-17,5	4,4	-14,5	-54,6	962,1	264,2	35,1	17,2	1.095,1
	Porcentaje del PIB, suma móvil 4 trimestres					Porcentaje del PIB					
2009	-9,2	-2,0	-0,5	0,7	-11,0	45,2	8,6	3,2	1,6	52,7	
2010	-4,9	-3,7	-0,7	-0,2	-9,5	51,0	11,4	3,3	1,6	60,1	
2011	-3,3	-5,1	-0,8	-0,1	-9,3	58,3	13,6	3,4	1,6	69,5	
2012	-4,2	-1,9	0,3	-1,0	-6,8	73,1	18,1	4,2	1,6	85,4	
2013	-4,5	-1,6	0,6	-1,1	-6,6	81,3	20,3	4,1	1,7	93,7	
2014	-3,6	-1,7	0,6	-1,0	-5,8	86,0	22,7	3,7	1,7	99,3	
2015	-2,5	-1,7	0,4	-1,3	-5,0	87,0	24,2	3,3	1,6	99,2	
2016	-1,9	-0,8	0,3	-1,4	-3,8	--	--	--	--	99,5	
2017	-1,4	-0,6	0,3	-1,2	-3,0	--	--	--	--	99,5	
2014	II	-3,8	-1,8	0,5	-1,3	-6,4	85,7	22,1	4,1	1,7	98,0
	III	-3,8	-1,8	0,6	-0,8	-5,7	86,0	22,4	3,9	1,7	98,4
	IV	-3,6	-1,7	0,6	-1,0	-5,8	86,0	22,7	3,7	1,7	99,3
2015	I	-3,7	-1,6	0,6	-1,1	-5,9	87,0	22,9	3,6	1,6	100,2
	II	-3,1	-1,6	0,6	-1,3	-5,3	87,1	23,6	3,6	1,6	99,8
	III	-2,8	-1,7	0,5	-1,3	-5,2	87,7	23,6	3,4	1,6	99,7
	IV	-2,7	-1,6	0,5	-1,2	-5,0	87,0	24,2	3,2	1,6	99,2
2016	I	-2,7	-1,6	0,5	-1,2	-5,0	88,3	24,3	3,2	1,6	100,5

(a) Excluyendo las pérdidas derivadas de los rescates a las entidades financieras.

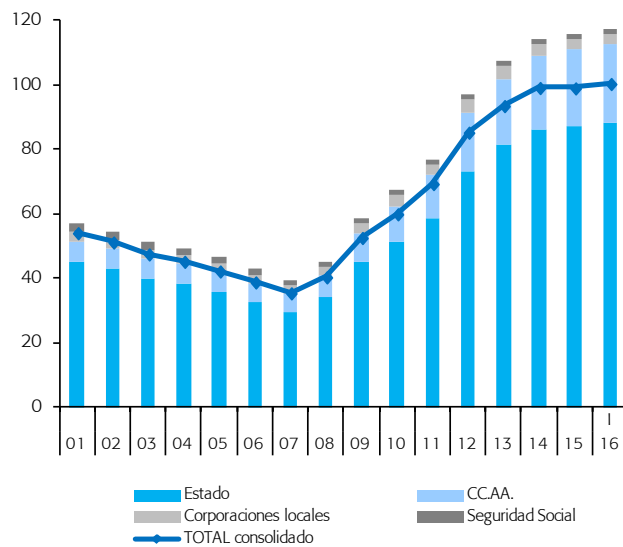
Fuentes: Banco de España (Cuentas financieras) y Funcas (previsiones).

Gráfico 9.1.- Déficit público

Porcentaje del PIB, sumas móviles de 4 trimestres

**Gráfico 9.2.- Deuda pública**

Porcentaje del PIB



Cuadro 10

Mercado de trabajo

Previsiones en azul

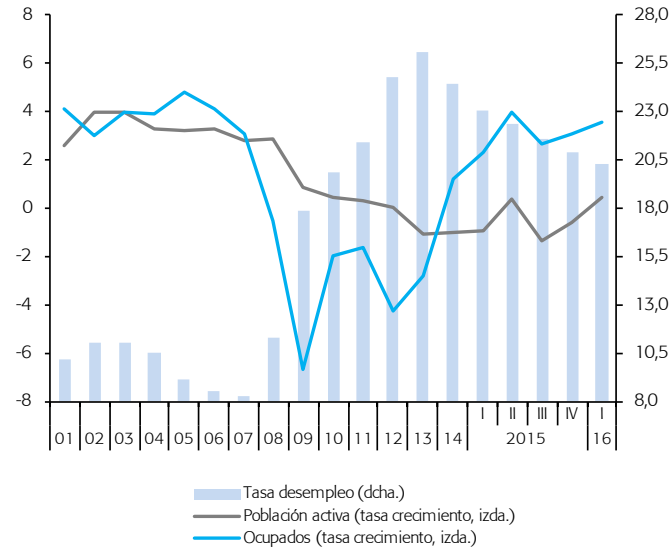
	Población entre 16 y 64 años	Población activa		Ocupados		Desempleados		Tasa de actividad 16-64 años (a)	Tasa de ocupación 16-64 años (b)	Tasa de desempleo (c)			
		Original	CVE	Original	CVE	Original	CVE			Total	16-24 años	Españoles	Extranjeros
		1	2=4+6	3=5+7	4	5	6			7	8	9	10=7/3
Millones							Porcentaje						
2009	31,2	23,3	--	19,1	--	4,2	--	74,1	60,8	17,9	37,7	16,0	28,2
2010	31,1	23,4	--	18,7	--	4,6	--	74,6	59,7	19,9	41,5	18,1	29,9
2011	31,1	23,4	--	18,4	--	5,0	--	74,9	58,8	21,4	46,2	19,5	32,6
2012	30,9	23,4	--	17,6	--	5,8	--	75,3	56,5	24,8	52,9	23,0	35,9
2013	30,6	23,2	--	17,1	--	6,1	--	75,3	55,6	26,1	55,5	24,4	37,0
2014	30,3	23,0	--	17,3	--	5,6	--	75,3	56,8	24,4	53,2	23,0	34,5
2015	30,2	22,9	--	17,9	--	5,1	--	75,5	58,7	22,1	48,3	20,9	30,5
2016	30,1	22,9	--	18,3	--	4,5	--	75,5	60,5	19,8	--	--	--
2017	30,0	22,8	--	18,7	--	4,1	--	75,6	61,8	18,1	--	--	--
2014 II	30,3	23,0	22,9	17,4	17,3	5,6	5,6	75,2	56,8	24,5	52,7	23,1	34,4
III	30,3	22,9	22,9	17,5	17,4	5,4	5,5	75,2	57,3	24,1	53,5	22,7	33,8
IV	30,3	23,0	23,0	17,6	17,6	5,5	5,4	75,5	57,6	23,7	51,8	22,4	33,3
2015 I	30,2	22,9	22,9	17,5	17,7	5,4	5,3	75,4	57,3	23,1	50,2	21,9	32,0
II	30,2	23,0	23,0	17,9	17,8	5,1	5,1	75,6	58,7	22,4	48,9	21,2	31,1
III	30,2	22,9	22,9	18,0	17,9	4,9	4,9	75,4	59,4	21,6	47,7	20,5	29,9
IV	30,1	22,9	22,9	18,1	18,1	4,8	4,8	75,3	59,5	20,9	46,2	19,9	28,4
2016 I	30,1	22,8	22,9	18,0	18,2	4,8	4,6	75,5	59,4	20,3	45,3	19,2	28,1
Tasas de crecimiento (d)							Diferencia sobre el año anterior en pp						
2009	0,4	0,8	--	-6,7	--	60,0	--	0,3	-4,6	6,6	13,3	5,8	10,8
2010	-0,1	0,4	--	-2,0	--	11,7	--	0,4	-1,2	2,0	3,8	2,1	1,7
2011	-0,2	0,3	--	-1,6	--	8,0	--	0,4	-0,9	1,5	4,7	1,4	2,7
2012	-0,5	0,0	--	-4,3	--	15,9	--	0,4	-2,3	3,4	6,7	3,5	3,3
2013	-1,1	-1,1	--	-2,8	--	4,1	--	0,0	-0,9	1,3	2,6	1,5	1,1
2014	-0,9	-1,0	--	1,2	--	-7,3	--	0,0	1,2	-1,7	-2,3	-1,4	-2,5
2015	-0,5	-0,1	--	3,0	--	-9,9	--	0,2	1,9	-2,4	-4,9	-2,1	-4,0
2016	-0,4	-0,2	--	2,7	--	-10,4	--	0,1	1,8	-2,3	--	--	--
2017	-0,3	-0,2	--	1,9	--	-8,6	--	0,1	1,3	-1,7	--	--	--
2014 II	-1,0	-1,0	0,3	1,1	4,4	-7,0	-11,3	0,1	1,3	-1,6	-2,7	-1,4	-1,6
III	-0,8	-1,0	-0,4	1,6	1,8	-8,7	-6,9	-0,2	1,3	-1,9	-1,7	-1,6	-3,7
IV	-0,6	-0,2	1,5	2,5	3,6	-8,1	-5,0	0,3	1,7	-2,0	-3,1	-1,8	-3,2
2015 I	-0,4	0,1	-0,9	3,0	2,3	-8,2	-10,7	0,3	1,8	-2,2	-4,2	-1,9	-4,1
II	-0,5	0,2	0,4	3,0	4,0	-8,4	-11,1	0,4	1,9	-2,1	-3,8	-1,9	-3,2
III	-0,5	-0,1	-1,4	3,1	2,6	-10,6	-14,3	0,2	2,1	-2,5	-5,8	-2,2	-3,9
IV	-0,5	-0,7	-0,6	3,0	3,1	-12,4	-13,2	-0,2	1,9	-2,8	-5,5	-2,5	-4,8
2016 I	-0,5	-0,3	0,5	3,3	3,5	-12,0	-10,5	0,1	2,1	-2,8	-4,9	-2,6	-3,9

(a) Población activa entre 16 y 64 años sobre población entre 16 y 64 años. (b) Ocupados entre 16 y 64 años sobre población entre 16 y 64 años. (c) Desempleados en cada grupo sobre población activa en cada grupo. (d) Tasas de crecimiento interanual para datos originales; tasas de crecimiento intertrimestral anualizadas para datos CVE.

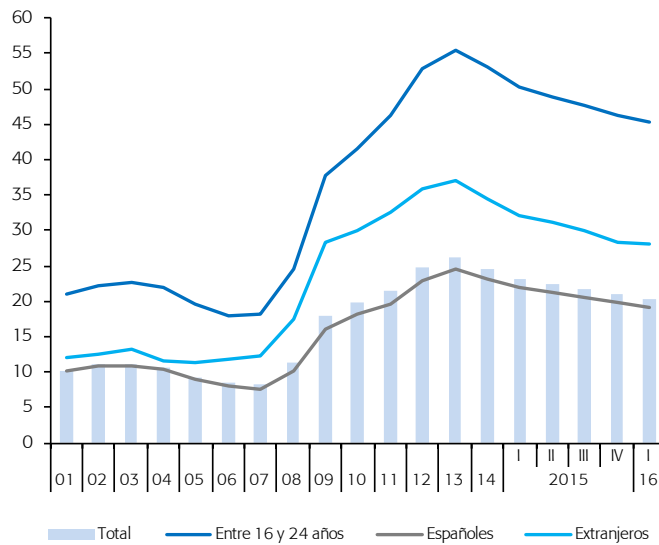
Fuentes: INE (EPA) y Funcas.

Gráfico 10.1.- Población activa, empleo y desempleo, CVE

Tasas de crecimiento sobre periodo anterior y porcentaje de la pob. activa

**Gráfico 10.2.- Tasas de desempleo, CVE**

Porcentaje



Cuadro 11

Índice de precios al consumo

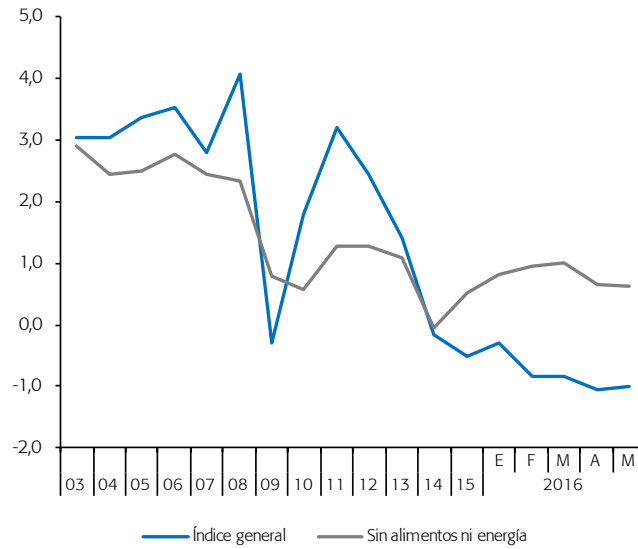
Previsiones en azul

	Total	Total sin alimentos ni energía	Sin alimentos no elaborados ni energía				Alimentos no elaborados	Energía	Alimentos	
			Total	Bienes industriales no energéticos	Servicios	Alimentos elaborados				
% del total en 2016	100,0	67,06	82,12	26,94	40,13	15,06	6,45	11,42	21,50	
Índices, 2011 = 100										
2011	100,0	100,0	100,0	100,0	100,0	100,0	100,0	100,0	100,0	
2012	102,4	101,3	101,6	100,8	101,5	103,1	102,3	108,9	102,8	
2013	103,9	102,4	103,0	101,4	102,9	106,2	105,9	108,9	106,1	
2014	103,7	102,3	103,1	101,0	103,1	106,6	104,6	108,0	106,0	
2015	103,2	102,9	103,7	101,3	103,8	107,6	106,4	98,3	107,3	
2016	102,9	103,6	104,5	101,8	104,7	108,8	109,1	89,3	108,9	
2017	104,2	104,4	105,4	102,3	105,7	110,6	111,7	92,6	110,9	
Tasas de crecimiento interanual										
2011	3,2	1,3	1,7	0,6	1,8	3,8	1,8	15,7	3,2	
2012	2,4	1,3	1,6	0,8	1,5	3,1	2,3	8,9	2,8	
2013	1,4	1,1	1,4	0,6	1,4	3,1	3,6	0,0	3,2	
2014	-0,2	0,0	0,0	-0,4	0,1	0,4	-1,2	-0,8	-0,1	
2015	-0,5	0,5	0,6	0,3	0,7	0,9	1,8	-9,0	1,2	
2016	-0,3	0,7	0,8	0,5	0,9	1,1	2,5	-9,1	1,5	
2017	1,3	0,7	0,9	0,5	0,9	1,6	2,4	3,6	1,9	
2016	Ene	-0,3	0,8	0,9	0,5	1,0	1,4	3,3	-10,3	1,9
	Feb	-0,8	1,0	1,0	0,5	1,3	1,3	0,8	-14,1	1,2
	Mar	-0,8	1,0	1,1	0,5	1,4	1,3	2,2	-14,8	1,5
	Abr	-1,1	0,7	0,7	0,5	0,8	1,2	3,2	-15,1	1,8
	May	-1,0	0,6	0,7	0,4	0,8	1,1	2,6	-14,0	1,6
	Jun	-0,9	0,6	0,7	0,5	0,7	1,1	2,1	-12,6	1,4
	Jul	-0,6	0,7	0,7	0,6	0,7	1,1	3,5	-11,1	1,8
	Ago	0,0	0,7	0,8	0,6	0,8	1,0	2,6	-6,7	1,5
	Sep	0,3	0,7	0,8	0,6	0,8	1,0	2,8	-3,8	1,5
	Oct	0,4	0,7	0,7	0,5	0,9	0,9	1,5	-2,7	1,1
	Nov	0,4	0,7	0,7	0,4	0,8	0,9	2,3	-3,3	1,3
	Dic	0,7	0,7	0,7	0,4	0,8	1,0	3,1	-1,1	1,6
2017	Ene	1,5	0,7	0,8	0,5	0,8	1,2	2,4	5,8	1,6
	Feb	1,8	0,7	0,8	0,5	0,8	1,4	2,9	9,0	1,9
	Mar	1,6	0,6	0,7	0,5	0,6	1,5	3,0	7,1	1,9
	Abr	1,8	0,9	1,0	0,5	1,1	1,6	2,8	7,1	1,9
	May	1,4	0,7	0,9	0,5	0,9	1,6	2,3	4,8	1,8
	Jun	1,1	0,7	0,9	0,5	0,8	1,6	2,2	2,4	1,8
	Jul	1,0	0,7	0,9	0,5	0,9	1,7	2,2	1,4	1,8
	Ago	1,0	0,7	0,9	0,5	0,9	1,7	2,2	1,0	1,9
	Sep	1,0	0,7	0,9	0,5	0,9	1,7	2,2	1,1	1,9
	Oct	1,1	0,8	0,9	0,5	0,9	1,8	2,2	1,3	1,9
	Nov	1,1	0,8	0,9	0,5	0,9	1,8	2,2	1,4	1,9
	Dic	1,1	0,8	0,9	0,5	0,9	1,8	2,2	1,3	1,9

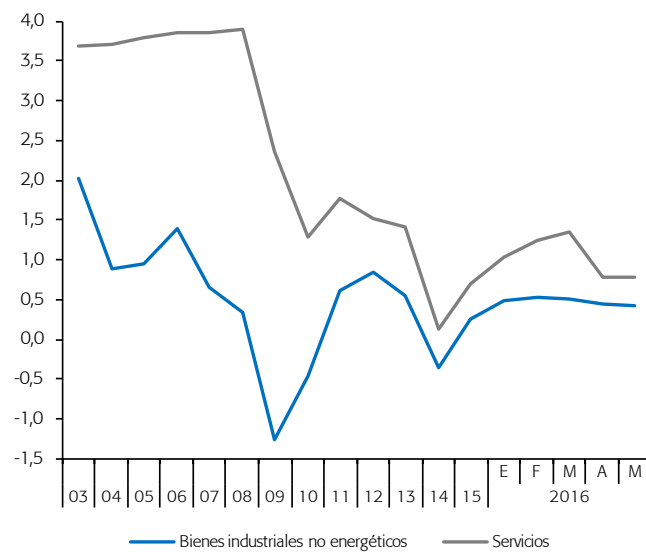
Fuentes: INE y Funcas (previsiones).

Gráfico 11.1.- Tasa de inflación (I)

Tasas de crecimiento interanual

**Gráfico 11.2.- Tasa de inflación (II)**

Tasas de crecimiento interanual



Cuadro 12

Otros indicadores de precios y costes

	Deflactor del PIB (a)	Índice de precios industriales		Precio de la vivienda		Precios del suelo urbano (M. de Fomento)	Encuesta trimestral de costes laborales				Incrementos salariales pactados en negociación colectiva
		Total	Sin energía	Índice de precios de la vivienda (INE)	Precios de la vivienda (M. de Fomento)		Costes laborales totales por trabajador	Costes salariales por trabajador	Otros costes por trabajador	Costes laborales totales por hora trabajada	
		2010=100	2010=100	2007=100			2000=100				
2009	99,8	96,4	98,2	91,9	93,2	85,8	142,3	139,2	151,8	150,0	--
2010	100,0	100,0	100,0	90,1	89,6	74,8	142,8	140,4	150,2	151,5	--
2011	100,0	106,9	104,2	83,4	84,6	69,8	144,5	141,9	152,5	154,8	--
2012	100,1	111,0	105,9	72,0	77,2	65,4	143,6	141,1	151,3	154,7	--
2013	100,6	111,7	106,7	64,3	72,7	55,1	143,8	141,1	152,1	155,2	--
2014	100,2	110,2	105,9	64,5	71,0	52,6	143,3	140,9	150,7	155,5	--
2015	100,9	107,9	106,2	66,8	71,7	54,9	144,2	142,5	149,6	156,5	--
2016 (b)	100,5	102,4	105,3	68,7	72,6	56,6	140,3	137,3	149,7	147,5	--
2014 III	100,3	111,2	106,0	64,8	70,8	51,2	138,5	134,8	149,7	160,2	--
IV	100,4	109,1	105,8	65,0	71,2	55,9	149,1	149,2	149,0	162,2	--
2015 I	100,7	107,7	105,9	64,6	70,9	53,8	140,6	137,2	151,1	147,1	--
II	100,7	109,2	106,5	67,3	71,8	55,0	146,5	145,4	149,7	154,5	--
III	101,0	108,5	106,6	67,8	71,8	56,1	138,8	135,5	149,0	160,0	--
IV	101,1	106,1	105,7	67,7	72,5	54,5	151,0	151,7	148,6	164,4	--
2016 I	100,5	102,3	105,2	68,7	72,6	56,6	140,3	137,3	149,7	147,5	--
II	--	102,6	105,4	--	--	--	--	--	--	--	--
2016 Abr	--	102,2	105,3	--	--	--	--	--	--	--	--
May	--	103,0	105,5	--	--	--	--	--	--	--	--
Jun	--	--	--	--	--	--	--	--	--	--	--
Tasas de crecimiento interanuales											
2009	0,3	-3,4	-2,3	-6,7	-7,4	-5,8	3,5	3,2	4,3	5,1	2,3
2010	0,2	3,7	1,8	-2,0	-3,9	-12,8	0,4	0,9	-1,1	0,9	1,5
2011	0,0	6,9	4,2	-7,4	-5,6	-6,7	1,2	1,0	1,6	2,2	2,0
2012	0,0	3,8	1,7	-13,7	-8,7	-6,4	-0,6	-0,6	-0,8	-0,1	1,0
2013	0,6	0,6	0,7	-10,6	-5,8	-15,7	0,2	0,0	0,6	0,3	0,5
2014	-0,4	-1,3	-0,8	0,3	-2,4	-4,6	-0,3	-0,1	-1,0	0,2	0,5
2015	0,6	-2,1	0,3	3,6	1,1	4,3	0,6	1,1	-0,7	0,6	0,8
2016 (c)	-0,2	-5,3	-0,8	6,3	2,4	3,2	-0,2	0,1	-0,9	0,3	1,1
2014 III	-0,2	-0,9	-0,4	0,3	-2,6	-3,3	-0,4	0,3	-1,5	-0,1	0,6
IV	-0,3	-2,1	-0,1	1,8	-0,3	5,2	-0,5	-1,0	-1,5	-0,2	0,5
2015 I	0,5	-1,9	0,2	1,5	-0,1	5,9	0,5	1,9	-1,9	0,8	0,7
II	0,5	-1,2	0,7	4,0	1,2	4,7	0,4	0,8	-0,2	0,5	0,7
III	0,7	-2,4	0,5	4,5	1,4	9,7	0,3	0,1	-0,5	-0,1	0,8
IV	0,7	-2,8	-0,1	4,2	1,8	-2,4	1,2	0,7	-0,3	1,4	0,8
2016 I	-0,2	-5,0	-0,7	6,3	2,4	3,2	-0,2	0,1	-0,9	0,3	1,1
II	--	-6,0	-1,1	--	--	--	--	--	--	--	1,1
2016 Abr	--	-5,9	-1,0	--	--	--	--	--	--	--	1,1
May	--	-5,5	-1,0	--	--	--	--	--	--	--	1,1
Jun	--	--	--	--	--	--	--	--	--	--	--

(a) CVE. (b) Periodo con datos disponibles. (c) Tasa de crecimiento del periodo disponible con respecto al mismo periodo del año anterior.
Fuentes: M. de Fomento, M. de Trabajo e INE.

Gráfico 12.1.- Precios de la vivienda y del suelo urbano
Índice (2007=100)

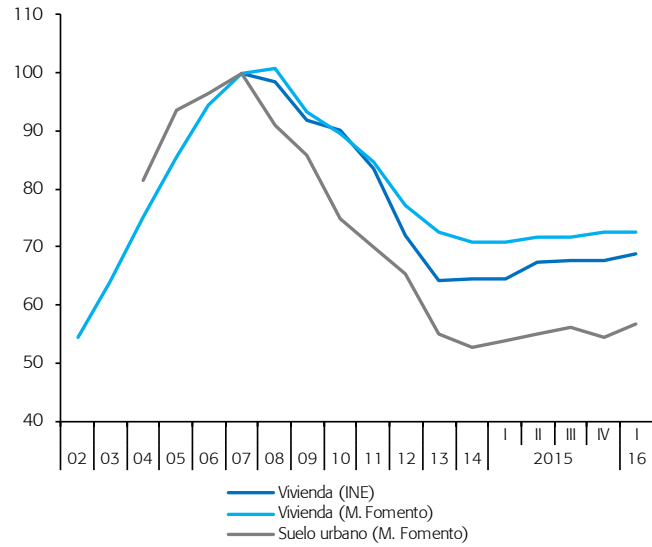
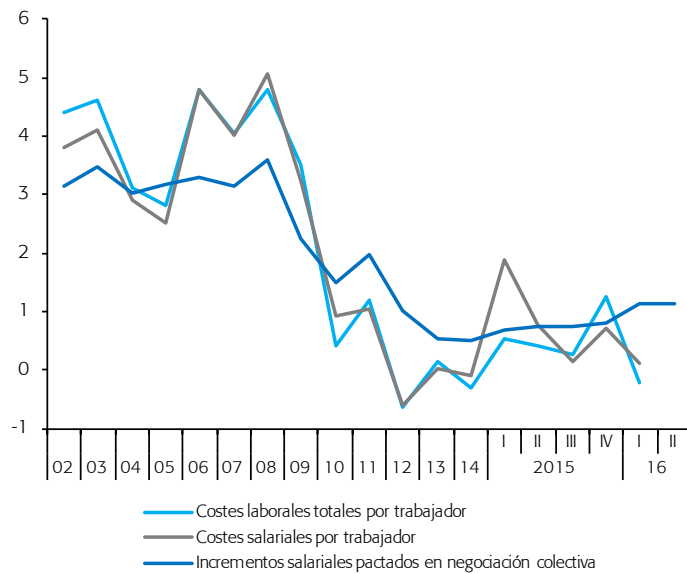


Gráfico 12.2.- Costes laborales
Tasas de crecimiento interanual



Cuadro 13

Desequilibrios: comparación internacional

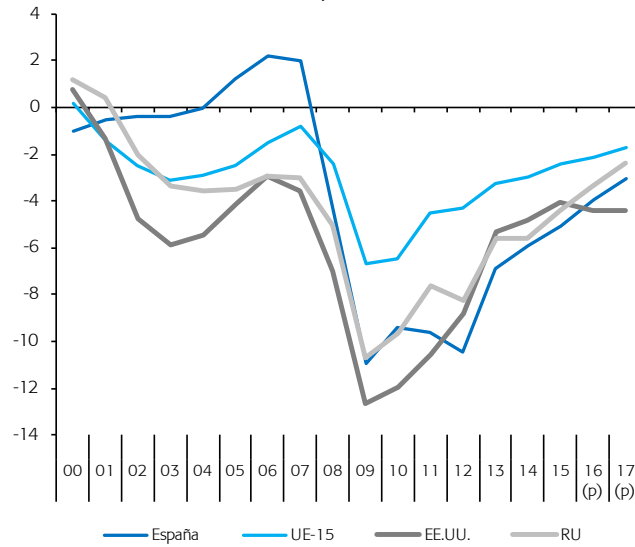
En azul: previsiones de la Comisión Europea

	Saldo de las AAPP.				Deuda pública bruta				Balanza de pagos por cuenta corriente (Contabilidad Nacional)			
	España	UEM	EE.UU.	Reino Unido	España	UEM	EE.UU.	Reino Unido	España	UEM	EE.UU.	Reino Unido
Miles de millones de moneda nacional												
2005	11,2	-269,0	-542,8	-47,0	393,5	6.844,6	8.496,5	552,0	-70,3	44,4	-737,7	-16,6
2006	22,1	-171,7	-410,6	-40,9	392,2	7.057,0	8.817,8	597,1	-90,7	27,6	-802,2	-32,3
2007	21,6	-100,3	-512,5	-44,3	383,8	7.134,7	9.267,3	646,2	-104,1	25,6	-718,1	-37,3
2008	-49,4	-284,3	-1.030,1	-76,2	439,8	7.570,7	10.720,2	786,3	-102,9	-80,7	-691,6	-55,2
2009	-118,2	-755,9	-1.824,2	-159,2	568,7	8.531,5	12.405,1	975,5	-46,5	13,9	-381,9	-45,2
2010	-101,4	-759,3	-1.793,9	-150,0	649,3	9.581,6	14.175,8	1.190,9	-42,0	33,8	-445,9	-43,5
2011	-102,9	-548,0	-1.644,6	-124,0	743,5	10.258,0	15.362,2	1.324,2	-35,3	72,5	-481,5	-27,4
2012	-108,9	-535,0	-1.424,2	-137,5	890,7	10.891,7	16.557,3	1.420,7	-4,6	160,6	-468,2	-54,7
2013	-71,2	-409,5	-881,9	-97,5	966,0	11.241,0	17.459,9	1.495,9	15,2	195,7	-395,8	-77,9
2014	-61,3	-385,1	-842,2	-102,2	1.033,7	11.786,7	18.178,6	1.602,2	10,3	223,1	-401,1	-92,5
2015	-55,0	-330,0	-724,8	-82,2	1.072,2	12.115,5	18.992,0	1.663,0	15,1	282,1	-604,6	-96,2
2016	-44,1	-292,2	-824,7	-65,2	1.122,7	12.227,2	20.016,7	1.729,9	17,3	321,1	-515,5	-93,8
2017	-35,7	-244,9	-859,2	-48,3	1.158,4	12.474,3	20.945,9	1.789,4	15,6	331,8	-612,7	-87,4
Porcentaje del PIB												
2005	1,2	-2,5	-4,1	-3,5	42,3	63,4	64,9	41,5	-7,6	0,4	-5,6	-1,2
2006	2,2	-1,5	-3,0	-2,9	38,9	62,0	63,6	42,4	-9,0	0,2	-5,8	-2,3
2007	2,0	-0,8	-3,5	-3,0	35,5	59,6	64,0	43,5	-9,6	0,2	-5,0	-2,5
2008	-4,4	-2,4	-7,0	-5,0	39,4	63,4	72,8	51,7	-9,2	-0,7	-4,7	-3,6
2009	-11,0	-6,7	-12,7	-10,7	52,7	75,4	86,0	65,7	-4,3	0,1	-2,6	-3,0
2010	-9,4	-6,4	-12,0	-9,6	60,1	81,4	94,7	76,6	-3,9	0,3	-3,0	-2,8
2011	-9,6	-4,5	-10,6	-7,7	69,5	84,7	99,0	81,8	-3,3	0,6	-3,1	-1,7
2012	-10,4	-4,3	-8,8	-8,3	85,4	88,2	102,5	85,3	-0,4	1,3	-2,9	-3,3
2013	-6,9	-3,3	-5,3	-5,6	93,7	90,3	104,8	86,2	1,5	1,6	-2,4	-4,5
2014	-5,9	-3,0	-4,9	-5,6	99,3	91,8	104,8	88,2	1,0	1,7	-2,3	-5,1
2015	-5,1	-2,5	-4,0	-4,4	99,2	90,0	105,9	89,2	1,4	2,1	-3,4	-5,2
2016	-3,9	-2,1	-4,4	-3,4	100,3	89,5	107,5	89,7	1,5	2,4	-2,8	-4,9
2017	-3,1	-1,7	-4,4	-2,4	99,6	88,5	107,6	89,1	1,3	2,4	-3,1	-4,4

Fuente: Previsiones primavera 2016, Comisión Europea.

Gráfico 13.1.- Saldo de las AA.PP.

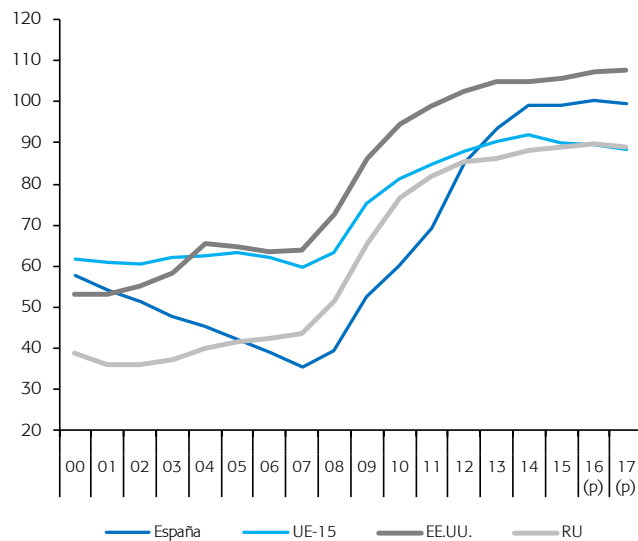
Porcentaje del PIB



(p) Previsión de la Comisión Europea.

Gráfico 13.2.- Deuda pública bruta

Porcentaje del PIB



(p) Previsión de la Comisión Europea.