

INDICADORES ECONÓMICOS

Cuadro 1

Contabilidad Nacional: PIB y principales agregados por el lado de la demanda* (SEC 2010, Base 2010) (1)

Previsiones en azul

	PIB	Consumo privado	Consumo público	Formación Bruta de Capital Fijo					Exportaciones	Importaciones	Demanda Nacional (a)	Saldo exterior (a)
				Construcción				Bienes de equipo y otros productos				
				Total	Total	Vivienda	Otras construcciones					
Volumen encadenado, tasas de crecimiento interanuales												
2008	1,1	-0,7	5,9	-3,9	-6,1	-9,7	-1,7	0,7	-0,8	-5,6	-0,4	1,6
2009	-3,6	-3,6	4,1	-16,9	-16,5	-20,6	-11,8	-17,7	-11,0	-18,3	-6,4	2,8
2010	0,0	0,3	1,5	-4,9	-10,1	-11,6	-8,5	5,4	9,4	6,9	-0,5	0,5
2011	-0,6	-2,0	-0,3	-6,3	-10,6	-12,8	-8,6	0,7	7,4	-0,8	-2,7	2,1
2012	-2,1	-2,9	-3,7	-8,1	-9,3	-9,0	-9,6	-6,4	1,2	-6,3	-4,3	2,2
2013	-1,2	-2,3	-2,9	-3,8	-9,2	-7,6	-10,5	3,4	4,3	-0,5	-2,7	1,4
2014	1,4	2,4	0,1	3,4	-1,5	-1,8	-1,3	9,1	4,2	7,6	2,2	-0,8
2015	3,2	3,7	1,0	6,0	5,1	3,4	6,4	6,8	5,2	7,0	3,6	-0,4
2016	2,8	3,5	0,8	5,2	4,3	6,0	3,1	6,0	4,4	6,3	3,3	-0,5
2014 I	0,6	1,3	0,3	0,8	-7,4	-6,6	-8,0	11,2	6,4	9,4	1,2	-0,6
II	1,2	2,3	0,3	3,9	-0,7	-2,0	0,3	9,3	1,0	4,9	2,3	-1,1
III	1,6	2,7	0,3	3,9	0,1	-0,2	0,3	8,0	4,5	8,6	2,6	-1,0
IV	2,0	3,3	-0,5	5,1	2,4	2,1	2,6	8,0	4,7	7,7	2,7	-0,7
2015 I	2,7	3,5	0,2	6,1	5,0	2,4	6,9	7,4	5,0	7,0	3,1	-0,4
II	3,1	3,5	1,0	6,1	5,1	3,3	6,5	7,0	6,0	7,2	3,3	-0,2
III	3,4	3,9	0,9	6,1	5,5	3,5	7,0	6,6	4,5	5,9	3,7	-0,3
IV	3,5	4,0	2,1	5,6	5,0	4,5	5,3	6,3	5,1	7,9	4,2	-0,7
2016 I	3,2	4,0	0,7	5,5	4,3	5,6	3,4	6,7	5,9	8,4	3,8	-0,6
II	2,8	3,8	0,5	4,8	4,0	5,8	2,6	5,6	4,8	7,2	3,4	-0,6
III	2,6	3,4	1,0	5,0	4,3	6,0	3,0	5,7	3,3	4,8	3,0	-0,4
IV	2,5	3,0	1,0	5,3	4,6	6,4	3,3	6,1	3,6	4,9	2,8	-0,3
Volumen encadenado, tasas de crecimiento intertrimestrales anualizadas												
2014 I	1,2	2,4	4,0	1,8	-3,5	0,1	-6,2	7,6	0,4	4,3	2,3	-1,1
II	2,1	4,0	-1,5	8,4	5,3	1,9	7,9	11,8	2,9	8,7	3,7	-1,5
III	2,1	3,2	-0,5	4,7	2,2	4,7	0,3	7,3	16,7	21,5	2,9	-0,8
IV	2,7	3,8	-3,9	5,7	5,8	1,7	9,1	5,6	-0,2	-2,3	2,0	0,7
2015 I	3,8	3,0	7,0	5,8	6,6	1,4	10,6	4,9	1,5	1,4	3,7	0,1
II	4,0	4,0	1,8	8,1	5,8	5,3	6,2	10,5	6,6	9,5	4,7	-0,6
III	3,2	4,6	-1,0	4,6	3,7	5,8	2,2	5,6	10,6	15,7	4,0	-0,8
IV	2,9	4,3	0,7	4,0	3,7	5,5	2,4	4,3	2,1	5,6	3,8	-0,9
2016 I	2,8	3,2	1,2	5,3	4,1	5,8	2,8	6,5	4,5	3,1	3,2	-0,5
II	2,4	3,1	1,0	5,3	4,5	6,2	3,2	6,2	2,2	4,7	3,4	-1,0
III	2,4	2,9	1,0	5,4	4,8	6,6	3,5	5,9	4,4	5,9	3,1	-0,7
IV	2,4	2,7	1,0	5,4	5,1	7,0	3,7	5,7	3,2	6,0	3,1	-0,6
	Precios corrientes (mm. euros)	Porcentaje del PIB a precios corrientes										
2008	1.116,2	56,8	18,8	29,2	19,5	10,4	9,1	9,7	25,3	30,4	105,1	-5,1
2009	1.079,0	56,1	20,5	24,3	16,2	8,1	8,1	8,2	22,7	23,8	101,2	-1,2
2010	1.080,9	57,2	20,5	23,0	14,3	6,9	7,4	8,7	25,5	26,8	101,3	-1,3
2011	1.075,1	57,9	20,4	21,4	12,5	5,7	6,8	8,9	28,8	29,0	100,2	-0,2
2012	1.055,2	58,6	19,6	19,7	11,2	5,0	6,2	8,5	30,3	28,8	98,4	1,6
2013	1.049,2	58,2	19,5	18,5	9,9	4,3	5,6	8,7	31,6	28,1	96,6	2,1
2014	1.058,5	59,0	19,2	18,9	9,6	4,1	5,4	9,3	32,0	29,6	97,6	2,4
2015	1.102,3	58,6	18,7	19,4	9,8	4,1	5,6	9,6	32,6	29,9	97,3	2,7
2016	1.143,1	59,2	18,4	19,9	10,0	4,3	5,7	10,0	33,3	31,4	98,2	1,8

* Datos corregidos de estacionalidad y calendario.

(1) Recientemente el INE ha publicado una revisión de las cifras anuales de la Contabilidad Nacional, pero no ha publicado las cifras trimestrales revisadas, por lo que las que figuran en esta tabla no son consistentes con las nuevas cifras anuales.

(a) Contribución al crecimiento del PIB.

Fuentes: INE (CNTR) y Funcas (previsiones).

Gráfico 1.1 - PIB
Tasas de crecimiento

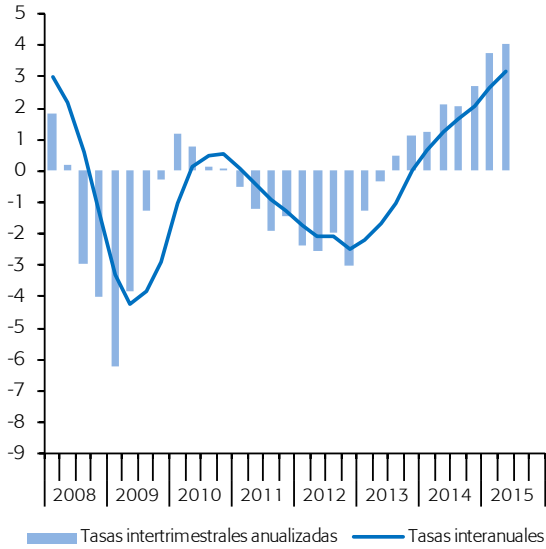


Gráfico 1.2 - Contribución al crecimiento del PIB
Puntos porcentuales

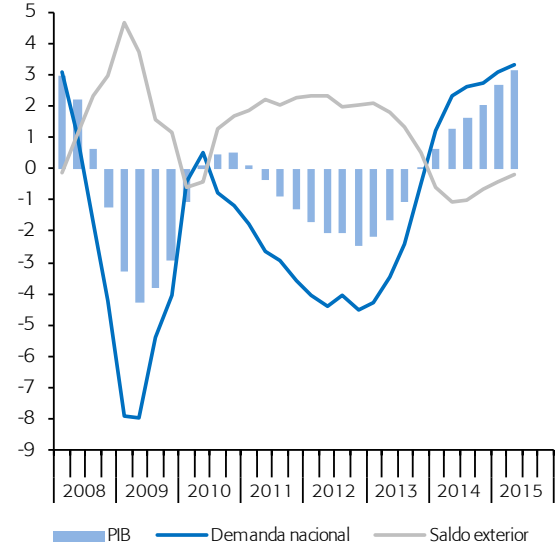


Gráfico 1.3 - Consumo final
Tasas de crecimiento interanuales

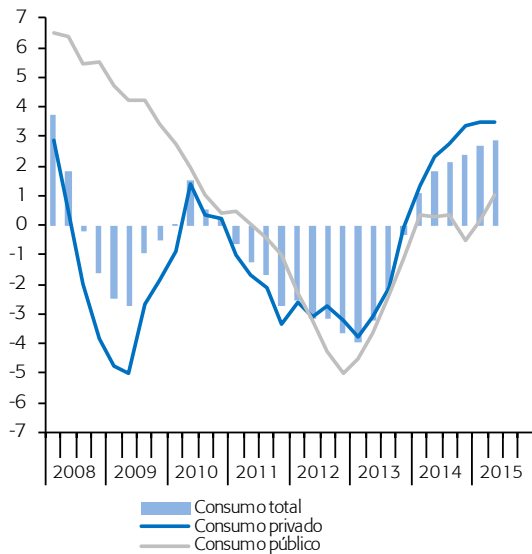
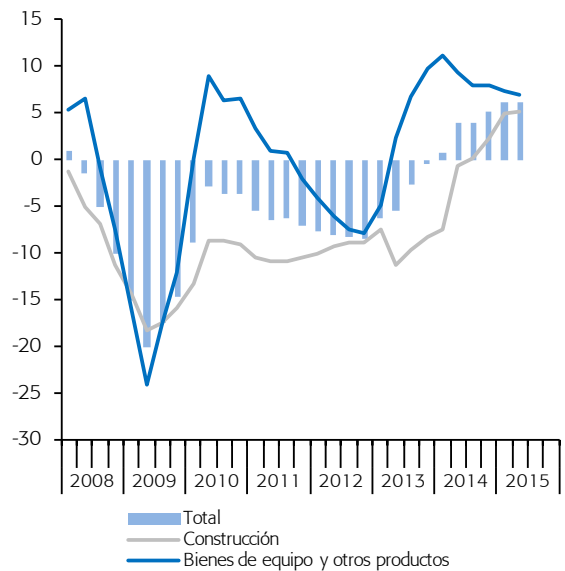


Gráfico 1.4 - Formación bruta de capital fijo
Tasas de crecimiento interanuales



Cuadro 2

Contabilidad Nacional: Valor Añadido Bruto por sector económico* (SEC 2010, Base 2010) (1)

Previsiones en azul

	Valor añadido bruto a precios básicos												Impuestos netos sobre los productos
	Total	Agricultura, ganadería, silvicultura y pesca	Ramas industriales	Construcción	Servicios								
					Total	Comercio, transporte y hostelería	Información y comunicaciones	Actividades financieras y de seguros	Actividades inmobiliarias	Actividades profesionales, científicas, técnicas, administrativas y servicios de soporte	Administración pública, defensa, seguridad social obligatoria, educación, sanidad y servicios sociales	Actividades artísticas, recreativas, reparación de bienes para el hogar y otros servicios	
Volumen encadenado, tasas de crecimiento interanuales													
2008	1,3	-2,7	-0,8	0,2	2,3	-0,1	2,5	3,2	2,4	1,8	5,0	3,0	-0,9
2009	-3,4	-3,6	-10,0	-7,6	-1,0	-3,7	0,6	-6,1	3,4	-3,7	2,3	0,7	-5,9
2010	0,0	2,1	3,6	-14,5	1,3	1,5	3,9	-3,3	2,0	-1,4	2,4	1,4	0,1
2011	-0,2	4,2	0,1	-12,7	1,1	1,3	-0,5	-2,0	3,0	2,7	0,5	0,8	-5,2
2012	-1,9	-12,8	-3,8	-14,3	0,2	0,4	2,6	-3,4	2,4	-0,5	-0,6	-0,3	-4,4
2013	-1,2	15,6	-1,8	-8,1	-1,0	-0,7	-2,8	-7,8	1,1	-1,1	-1,3	1,5	-1,5
2014	1,5	3,3	1,5	-1,2	1,6	2,8	1,6	-5,5	2,0	2,6	0,5	2,9	0,6
2015	3,1	-1,7	3,7	5,5	3,0	4,2	3,8	-1,9	2,3	5,9	1,5	2,9	3,7
2016	2,7	2,4	2,9	4,6	2,5	2,7	3,2	2,0	3,5	3,4	1,2	2,8	3,7
2014 I	0,7	10,3	0,5	-6,2	0,9	1,9	1,3	-6,5	1,3	1,4	0,2	3,6	0,0
II	1,3	1,6	1,9	-1,7	1,4	2,6	0,8	-5,3	1,9	2,0	0,6	2,4	0,5
III	1,7	5,3	1,5	0,0	1,7	3,0	2,0	-5,4	2,5	2,3	0,6	2,5	1,1
IV	2,1	-3,4	2,1	3,4	2,3	3,7	2,4	-4,6	2,3	4,8	0,5	3,0	1,0
2015 I	2,7	-2,6	2,9	5,7	2,7	4,3	2,6	-4,8	2,1	5,7	1,3	2,7	1,9
II	3,2	2,2	3,5	5,8	3,0	4,6	4,3	-2,6	1,9	6,5	1,2	3,4	2,0
III	3,3	-5,3	3,9	6,4	3,2	4,4	4,1	-0,8	2,5	6,4	1,6	3,0	5,1
IV	3,3	-1,1	4,6	4,3	3,0	3,6	4,1	0,5	3,0	4,9	1,9	2,6	5,9
2016 I	3,1	0,4	3,3	4,0	3,0	3,7	4,2	1,6	3,3	3,9	1,7	2,7	5,0
II	2,7	-0,4	2,6	4,5	2,6	3,1	3,1	2,4	3,7	3,4	0,9	2,7	4,7
III	2,6	4,6	2,8	4,8	2,3	2,3	2,8	2,2	3,5	3,2	1,0	2,9	3,0
IV	2,5	5,3	3,0	5,1	2,2	1,9	2,5	1,9	3,3	3,2	1,1	2,8	2,2
Volumen encadenado, tasas de crecimiento intertrimestrales anualizadas													
2014 I	1,3	-1,6	4,6	-3,4	1,1	1,6	0,5	-1,4	2,7	1,4	-0,9	3,7	0,3
II	2,0	-7,7	3,0	2,8	2,0	3,0	-0,5	-9,7	2,8	0,9	4,1	-0,3	3,9
III	2,6	15,2	0,6	1,8	2,6	4,7	5,4	-4,7	1,8	6,4	-0,4	4,0	-3,1
IV	2,7	-16,9	0,0	13,0	3,4	5,6	4,4	-2,2	2,0	10,8	-0,7	4,7	2,8
2015 I	3,7	2,0	8,0	5,5	2,6	4,1	1,1	-2,2	1,8	5,0	2,1	2,4	4,1
II	4,0	11,8	5,7	3,2	3,4	3,9	6,5	-1,4	1,9	3,9	4,1	2,6	4,3
III	2,7	-15,1	2,3	4,2	3,3	3,9	4,4	2,9	4,2	6,0	0,8	2,1	9,2
IV	2,6	-1,4	2,5	4,2	2,7	2,4	4,6	3,0	4,0	4,6	0,7	3,3	6,0
2016 I	3,0	8,6	2,7	4,6	2,8	4,6	1,5	1,9	3,3	1,3	1,1	2,8	0,6
II	2,4	8,2	2,9	5,0	1,9	1,6	2,0	1,9	3,3	1,6	1,1	2,8	3,0
III	2,4	3,4	3,1	5,3	2,0	0,6	3,2	1,9	3,3	5,3	1,1	2,8	2,6
IV	2,4	1,0	3,2	5,6	2,1	1,0	3,4	1,9	3,3	4,8	1,1	2,8	2,5
Porcentaje del VAB a precios corrientes													
	Precios corrientes (mm. euros)												
2008	1.025,7	2,5	17,9	11,0	68,5	21,9	4,3	5,4	9,0	7,3	16,9	3,8	8,8
2009	1.006,1	2,3	16,6	10,6	70,4	22,0	4,4	5,7	8,9	7,3	18,2	4,0	7,2
2010	989,9	2,6	17,2	8,8	71,4	22,5	4,4	4,4	10,2	7,2	18,7	4,1	9,2
2011	988,3	2,5	17,4	7,5	72,6	23,1	4,3	4,1	10,8	7,4	18,6	4,2	8,8
2012	969,3	2,4	17,2	6,3	74,0	23,8	4,4	4,2	11,6	7,4	18,4	4,2	8,9
2013	958,5	2,8	17,6	5,7	73,9	23,8	4,1	3,7	11,9	7,4	18,6	4,3	9,5
2014	965,1	2,5	17,5	5,6	74,4	24,1	4,0	3,9	12,2	7,4	18,6	4,3	9,7
2015	1.004,6	2,4	17,6	5,6	74,3	24,5	3,9	3,6	12,0	7,6	18,4	4,3	9,7
2016	1.039,3	2,5	17,7	5,7	74,1	24,3	3,8	3,5	12,2	7,6	18,4	4,3	10,0

* Datos corregidos de estacionalidad y calendario.

(1) Recientemente el INE ha publicado una revisión de las cifras anuales de la Contabilidad Nacional, pero no ha publicado las cifras trimestrales revisadas, por lo que las que figuran en esta tabla no son consistentes con las nuevas cifras anuales.

Fuentes: INE (CNTR) y Funcas (previsiones).

Gráfico 2.1 - VAB por sector

Tasas de crecimiento interanuales

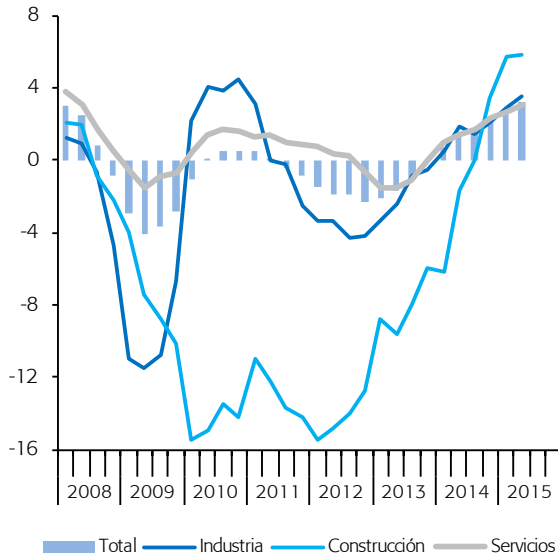


Gráfico 2.2 - VAB, Servicios (I)

Tasas de crecimiento interanuales

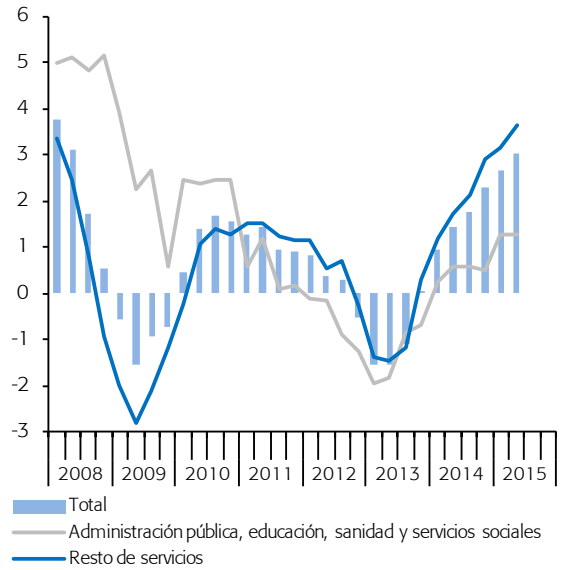


Gráfico 2.3 - VAB, Servicios (II)

Tasas de crecimiento interanuales

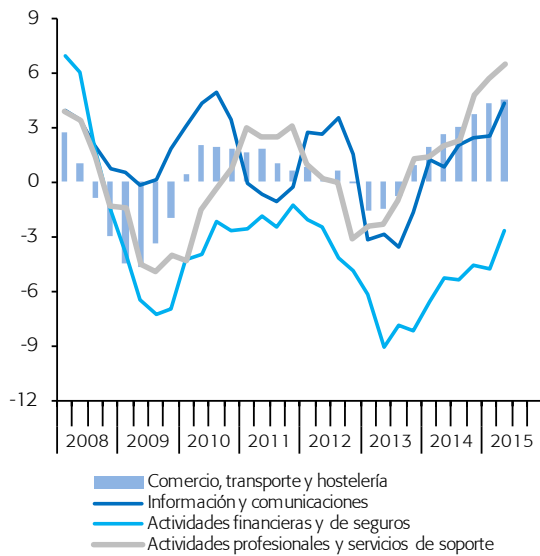
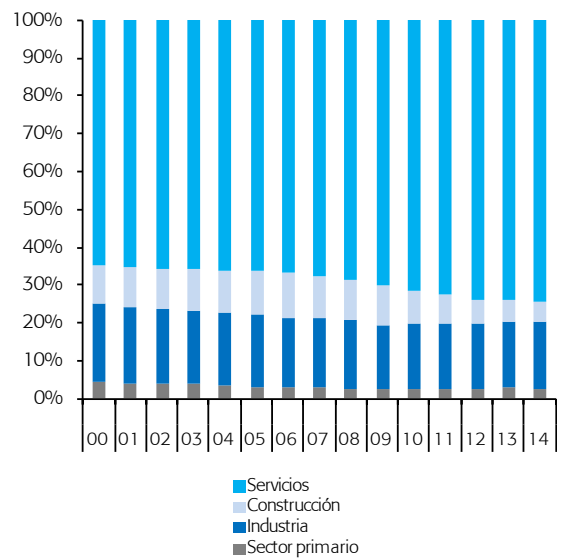


Gráfico 2.4 - VAB, estructura sectorial

Porcentaje del VAB a precios básicos



Cuadro 3

Contabilidad Nacional: productividad y costes laborales (SEC 2010, Base 2010) (1)

Previsiones en azul

	Total economía						Manufacturas						
	PIB, precios constantes	Empleo (puestos de trabajo equivalentes a tiempo completo)	Productividad del trabajo	Remuneración por asalariado	Costes laborales unitarios nominales	Costes laborales unitarios reales (a)	VAB, precios constantes	Empleo (puestos de trabajo equivalentes a tiempo completo)	Productividad del trabajo	Remuneración por asalariado	Costes laborales unitarios nominales	Costes laborales unitarios reales (a)	
	1	2	3=1/2	4	5=4/3	6	7	8	9=7/8	10	11=10/9	12	
Índices, 2000 = 100, corregidos de estacionalidad y calendario													
2008	129,1	124,7	103,6	138,3	133,5	99,8	112,4	93,9	119,7	149,3	124,7	98,5	
2009	124,5	117,1	106,4	144,4	135,7	101,2	100,1	82,2	121,8	152,6	125,3	99,0	
2010	124,5	114,0	109,3	145,9	133,5	99,4	100,1	78,9	126,9	155,6	122,6	97,7	
2011	123,8	111,1	111,4	147,1	132,0	98,2	99,2	76,3	130,1	159,0	122,2	95,3	
2012	121,2	106,1	114,2	146,3	128,1	95,1	95,3	71,6	133,1	161,4	121,3	94,7	
2013	119,7	102,7	116,6	148,7	127,6	94,0	94,2	68,4	137,8	163,9	118,9	92,7	
2014	121,4	103,9	116,8	148,4	127,0	94,1	96,4	68,7	140,3	166,5	118,6	93,9	
2015	125,2	106,9	117,2	149,1	127,3	93,4	100,0	--	--	--	--	--	
2016	128,7	109,5	117,5	150,4	128,0	93,1	103,2	--	--	--	--	--	
2013	III	119,7	102,5	116,8	148,7	127,3	93,9	94,4	67,6	139,7	164,1	117,5	91,5
	IV	120,0	102,4	117,2	149,0	127,2	93,8	94,2	67,6	139,4	165,1	118,4	92,1
2014	I	120,4	102,8	117,1	148,5	126,8	94,0	95,7	67,8	141,1	165,1	117,0	93,0
	II	121,0	103,6	116,8	148,5	127,2	94,2	96,3	68,4	140,9	167,1	118,6	94,0
	III	121,6	104,2	116,8	148,3	127,0	94,0	96,5	69,0	139,9	166,1	118,8	93,8
	IV	122,4	104,9	116,7	148,3	127,0	94,3	97,0	69,6	139,5	167,5	120,1	94,9
2015	I	123,6	105,7	116,9	149,7	128,0	94,4	98,4	70,1	140,4	165,9	118,2	94,1
	II	124,8	106,6	117,0	148,8	127,1	93,5	100,0	70,9	140,9	166,7	118,3	93,4
Tasas de crecimiento interanuales													
2008	1,1	0,2	0,9	6,8	5,9	3,7	-2,1	-1,0	-1,1	5,5	6,7	2,3	
2009	-3,6	-6,1	2,7	4,4	1,6	1,4	-10,9	-12,4	1,8	2,2	0,5	0,5	
2010	0,0	-2,7	2,7	1,1	-1,6	-1,8	0,0	-4,0	4,2	1,9	-2,1	-1,3	
2011	-0,6	-2,5	2,0	0,9	-1,1	-1,2	-0,9	-3,3	2,5	2,2	-0,3	-2,4	
2012	-2,1	-4,4	2,4	-0,6	-3,0	-3,2	-4,0	-6,1	2,3	1,6	-0,7	-0,6	
2013	-1,2	-3,3	2,1	1,7	-0,4	-1,1	-1,1	-4,5	3,6	1,5	-2,0	-2,2	
2014	1,4	1,2	0,2	-0,2	-0,4	0,1	2,3	0,5	1,8	1,5	-0,3	1,3	
2015	3,2	2,9	0,3	0,5	0,2	-0,7	3,8	--	--	--	--	--	
2016	2,8	2,5	0,3	0,9	0,6	-0,3	3,2	--	--	--	--	--	
2013	III	-1,0	-3,0	2,0	1,4	-0,6	-1,0	-0,6	-5,2	4,8	2,2	-2,5	-2,7
	IV	0,0	-1,8	1,8	3,8	2,0	1,5	0,4	-3,5	4,0	2,1	-1,9	0,0
2014	I	0,6	-0,4	1,1	-0,1	-1,1	-0,5	1,5	-2,8	4,5	1,5	-2,8	-0,8
	II	1,2	1,0	0,2	0,0	-0,3	0,2	2,4	-0,3	2,7	1,9	-0,7	0,6
	III	1,6	1,7	0,0	-0,3	-0,3	0,0	2,3	2,1	0,1	1,2	1,1	2,4
	IV	2,0	2,4	-0,4	-0,5	-0,1	0,5	3,0	2,9	0,1	1,5	1,4	3,0
2015	I	2,7	2,8	-0,1	0,8	0,9	0,4	2,8	3,4	-0,5	0,5	1,0	1,1
	II	3,1	2,9	0,2	0,2	-0,1	-0,6	3,8	3,7	0,0	-0,2	-0,3	-0,6

(a) CLU nominales deflactados con el deflactor del PIB/VAB.

(1) Recientemente el INE ha publicado una revisión de las cifras anuales de la Contabilidad Nacional, pero no ha publicado las cifras trimestrales revisadas, por lo que las que que figuran en esta tabla no son consistentes con las nuevas cifras anuales.

Fuentes: INE (CNTR) y Funcas (previsiones).

Gráfico 3.1.- CLU nominales, total economía

Índices, 2000=100

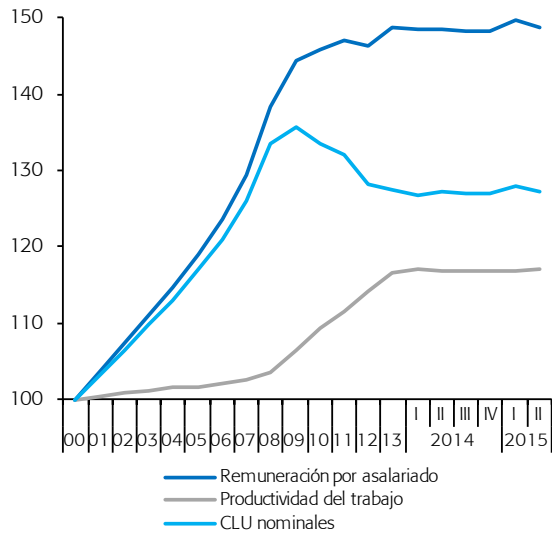
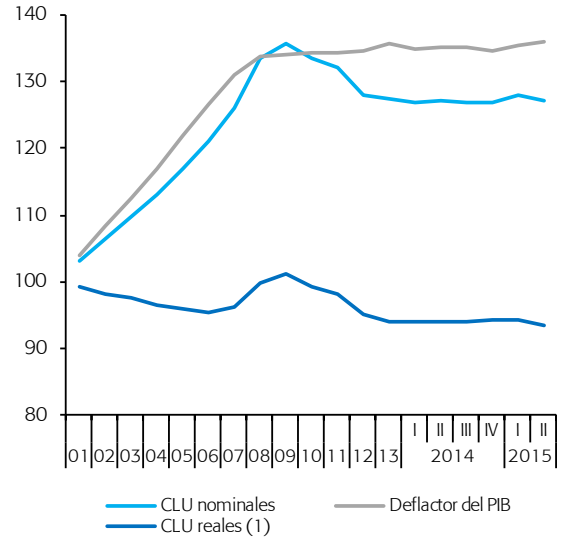


Gráfico 3.2.- CLU reales, total economía

Índices, 2000=100



(1) CLU nominales deflactados por el deflactor del PIB.

Gráfico 3.3.- CLU nominales, manufacturas

Índices, 2000=100

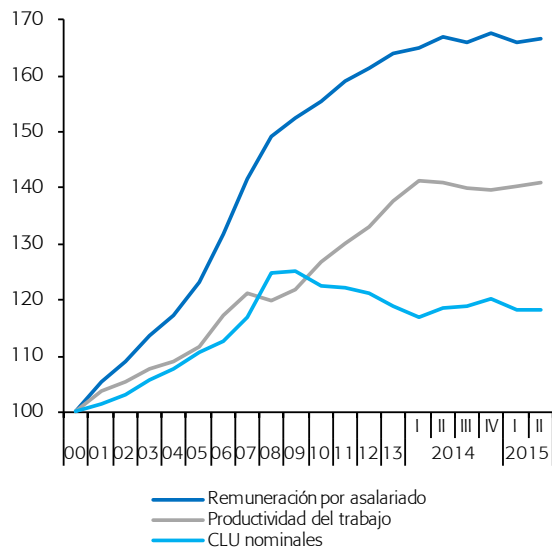
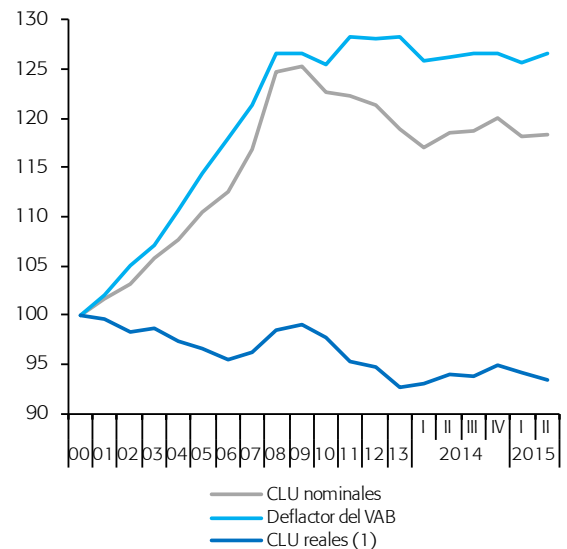


Gráfico 3.4.- CLU reales, manufacturas

Índices, 2000=100



(1) CLU nominales deflactados por el deflactor del VAB industrial.

Cuadro 4

Contabilidad Nacional: Renta Nacional y su distribución (SEC 2010, Base 2010) (1)

Previsiones en azul

	PIB	Remuneración de los asalariados	Excedente bruto de explotación	Impuestos netos sobre la producción y las importaciones	Rentas netas del exterior	Producto nacional bruto	Saldo transferencias corrientes con el exterior	Renta nacional bruta	Consumo final nacional	Ahorro nacional bruto (2)	Remuneración de los asalariados	Excedente bruto de explotación	Impuestos netos sobre la producción y las importaciones
	1=2+3+4	2	3	4	5	6=1+5	7	8=6+7	9	10=8-9	11	12	13
	MM euros, suma móvil 4 trimestres										Porcentaje del PIB		
2008	1.116,2	559,8	465,2	91,2	-30,0	1.086,3	-15,7	1.070,6	843,1	227,5	50,1	41,7	8,2
2009	1.079,0	549,2	455,2	74,7	-19,8	1.059,2	-14,3	1.045,0	826,4	218,6	50,9	42,2	6,9
2010	1.080,9	541,5	445,9	93,6	-15,2	1.065,8	-12,7	1.053,0	840,5	212,6	50,1	41,3	8,7
2011	1.075,1	531,9	453,4	89,9	-18,2	1.056,9	-14,1	1.042,8	842,2	200,6	49,5	42,2	8,4
2012	1.055,2	501,9	458,3	94,9	-8,9	1.046,3	-12,1	1.034,2	825,7	208,5	47,6	43,4	9,0
2013	1.049,2	490,3	458,6	100,3	-7,2	1.041,9	-13,1	1.028,8	814,5	214,3	46,7	43,7	9,6
2014	1.058,5	496,9	458,1	103,5	-6,2	1.052,2	-12,5	1.039,8	827,3	212,5	46,9	43,3	9,8
2015	1.102,3	515,2	478,7	108,3	-2,9	1.099,4	-12,7	1.086,8	852,1	234,7	46,7	43,4	9,8
2016	1.143,1	533,5	494,3	115,3	0,5	1.143,6	-12,8	1.130,8	887,1	243,7	46,7	43,2	10,1
2013 II	1.048,3	490,7	459,1	98,5	-5,9	1.042,4	-12,4	1.030,0	811,4	218,5	46,8	43,8	9,4
III	1.047,7	488,3	460,2	99,2	-6,4	1.041,3	-13,1	1.028,2	810,8	217,4	46,6	43,9	9,5
IV	1.049,2	490,3	458,6	100,3	-7,2	1.041,9	-13,1	1.028,8	814,5	214,3	46,7	43,7	9,6
2014 I	1.049,4	489,6	458,3	101,4	-5,8	1.043,6	-13,6	1.030,0	816,0	214,0	46,7	43,7	9,7
II	1.050,6	491,6	457,6	101,4	-7,9	1.042,7	-13,2	1.029,5	819,9	209,5	46,8	43,6	9,7
III	1.054,3	493,9	458,1	102,3	-8,4	1.045,9	-12,1	1.033,8	824,2	209,5	46,8	43,5	9,7
IV	1.058,5	496,9	458,1	103,5	-6,2	1.052,2	-12,5	1.039,8	827,3	212,5	46,9	43,3	9,8
2015 I	1.067,3	501,6	461,4	104,3	-5,2	1.062,1	-12,7	1.049,4	831,4	218,1	47,0	43,2	9,8
	Tasas de crecimiento interanuales										Diferencia en puntos porcentuales sobre el año anterior		
2008	3,3	7,1	3,3	-15,6	14,6	3,0	19,1	2,8	4,5	-3,0	1,8	0,0	-1,8
2009	-3,3	-1,9	-2,2	-18,1	-33,9	-2,5	-9,1	-2,4	-2,0	-3,9	0,7	0,5	-1,3
2010	0,2	-1,4	-2,0	25,3	-23,4	0,6	-10,9	0,8	1,7	-2,8	-0,8	-0,9	1,7
2011	-0,5	-1,8	1,7	-3,9	20,1	-0,8	11,2	-1,0	0,2	-5,6	-0,6	0,9	-0,3
2012	-1,9	-5,6	1,1	5,6	-51,3	-1,0	-14,6	-0,8	-2,0	3,9	-1,9	1,3	0,6
2013	-0,6	-2,3	0,1	5,7	-18,3	-0,4	8,4	-0,5	-1,4	2,8	-0,8	0,3	0,6
2014	0,9	1,3	-0,1	3,2	-14,0	1,0	-4,8	1,1	1,6	-0,8	0,2	-0,4	0,2
2015	4,1	3,7	4,5	4,6	-54,1	4,5	1,5	4,5	3,0	10,4	-0,2	0,2	0,0
2016	3,7	3,5	3,3	6,4	-117,4	4,0	1,5	4,0	4,1	3,8	-0,1	-0,2	0,3
2013 II	-1,6	-5,7	1,1	8,9	-65,0	-0,6	-11,2	-0,4	-3,2	11,3	-2,1	1,2	0,9
III	-1,3	-4,9	1,0	7,7	-49,5	-0,7	-2,3	-0,7	-2,8	7,9	-1,8	1,0	0,8
IV	-0,6	-2,3	0,1	5,7	-18,3	-0,4	8,4	-0,5	-1,4	2,8	-0,8	0,3	0,6
2014 I	-0,1	-1,3	-0,1	5,9	-25,5	0,1	19,0	-0,1	-0,2	0,2	-0,6	0,0	0,5
II	0,2	0,2	-0,3	2,9	33,3	0,0	6,6	-0,1	1,0	-4,1	0,0	-0,2	0,3
III	0,6	1,2	-0,4	3,1	31,5	0,4	-7,2	0,5	1,7	-3,6	0,2	-0,5	0,2
IV	0,9	1,3	-0,1	3,2	-14,0	1,0	-4,8	1,1	1,6	-0,8	0,2	-0,4	0,2
2015 I	1,7	2,4	0,7	2,9	-9,9	1,8	-6,8	1,9	1,9	1,9	0,3	-0,4	0,1

(1) Recientemente el INE ha publicado una revisión de las cifras anuales de la Contabilidad Nacional, pero no ha publicado las cifras trimestrales revisadas, por lo que las que que figuran en esta tabla no son consistentes con las nuevas cifras anuales.

(2) Incluyendo ajustes por variación participación en reservas de fondos de pensiones.

Fuentes: INE (CNTR) y Funcas (previsiones).

Gráfico 4.1.- Renta Nacional, consumo y ahorro
Miles mill. euros, suma móvil 4 trimestres

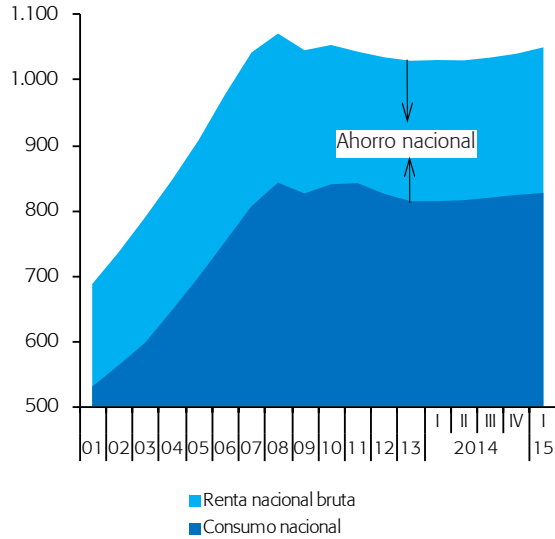


Gráfico 4.2.- Renta Nacional, consumo y tasa de ahorro
Variación interanual en % y porcentaje del PIB, sumas móviles 4 trimestres

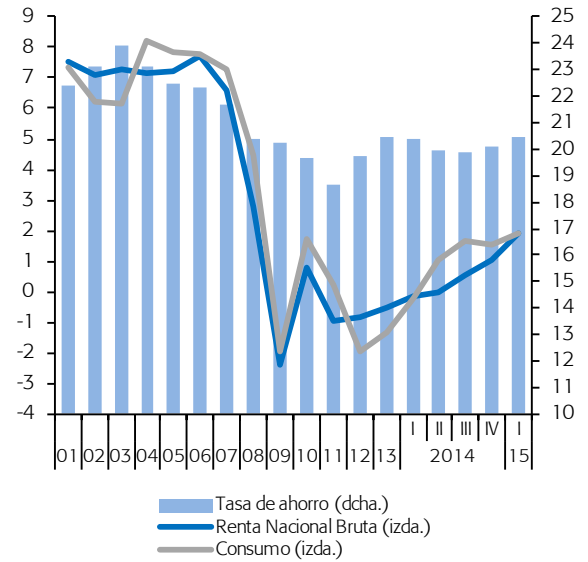


Gráfico 4.3.- Componentes de la Renta Nacional
Variación interanual en %

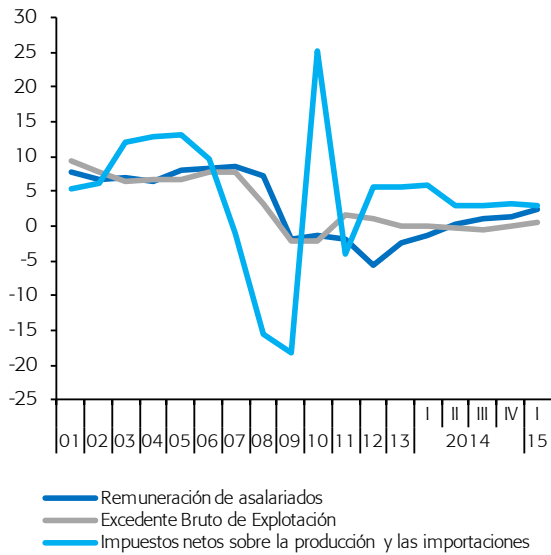
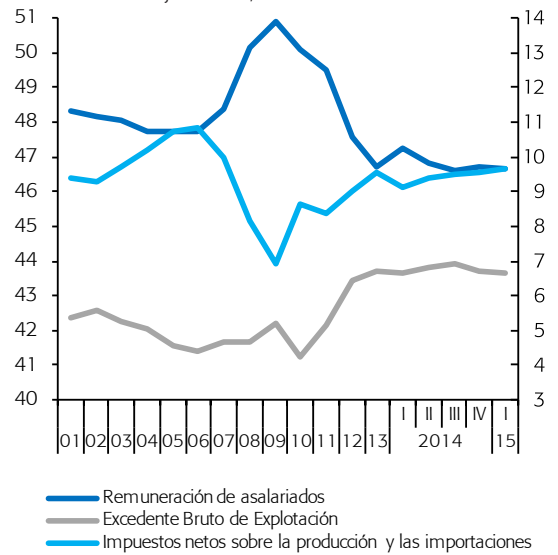


Gráfico 4.4.- Distribución funcional de la renta
Porcentaje del PIB, sumas móviles 4 trimestres



Cuadro 5

Contabilidad Nacional: operaciones netas con el resto del mundo (SEC 2010, Base 2010) (1)

Previsiones en azul

	Bienes y servicios				Rentas	Transfe- rencias corrientes	Cuenta corriente	Transfe- rencias de capital	Capacidad (+) o necesidad (-) de financiación	Ahorro-inversión-déficit		
	Total	Bienes	Servicios turísticos	Servicios no turísticos						Ahorro nacio- nal bruto	Formación bruta de capital	Saldo por cuenta corriente
	1=2+3+4	2	3	4						5	6	7=1+5+6
MM euros, suma móvil 4 trimestres												
2008	-57,2	-87,0	24,0	5,9	-30,0	-15,7	-102,9	4,3	-98,5	227,5	330,4	-102,9
2009	-12,4	-41,5	22,4	6,6	-19,8	-14,3	-46,5	2,9	-43,6	218,6	265,1	-46,5
2010	-14,1	-47,8	23,0	10,7	-15,2	-12,7	-42,0	4,9	-37,1	212,6	254,5	-42,0
2011	-2,6	-44,5	26,2	15,6	-18,2	-14,1	-35,0	4,1	-30,9	200,6	235,6	-35,0
2012	16,5	-28,2	27,1	17,6	-8,9	-12,1	-4,5	5,3	0,8	208,5	212,9	-4,5
2013	35,8	-12,6	28,3	20,1	-7,2	-13,1	15,4	6,8	22,2	214,3	198,9	15,4
2014	25,2	-21,4	28,8	17,8	-6,2	-12,5	6,5	4,5	10,9	212,5	206,0	6,5
2015	29,1	-20,5	28,4	21,2	-2,9	-12,7	13,6	4,9	18,5	234,7	221,1	13,6
2016	20,6	-30,8	29,6	21,8	0,5	-12,8	8,2	5,0	13,2	243,7	235,4	8,2
2013 II	30,7	-14,8	27,7	17,8	-5,9	-12,4	12,4	7,1	19,5	218,5	206,2	12,4
III	34,3	-12,5	28,1	18,8	-6,4	-13,1	14,9	6,9	21,7	217,4	202,6	14,9
IV	35,8	-12,6	28,3	20,1	-7,2	-13,1	15,4	6,8	22,2	214,3	198,9	15,4
2014 I	33,8	-14,7	28,6	19,9	-5,8	-13,6	14,4	7,1	21,5	214,0	199,6	14,4
II	29,2	-18,8	28,8	19,2	-7,9	-13,2	8,0	6,4	14,4	209,5	201,5	8,0
III	26,7	-20,6	28,7	18,6	-8,4	-12,1	6,1	5,8	11,9	209,5	203,4	6,1
IV	25,2	-21,4	28,8	17,8	-6,2	-12,5	6,5	4,5	10,9	212,5	206,0	6,5
2015 I	26,6	-20,0	28,5	18,1	-5,2	-12,7	8,7	3,7	12,4	218,1	209,3	8,7
Porcentaje del PIB, suma móvil 4 trimestres												
2008	-5,1	-7,8	2,1	0,5	-2,7	-1,4	-9,2	0,4	-8,8	20,4	29,6	-9,2
2009	-1,2	-3,8	2,1	0,6	-1,8	-1,3	-4,3	0,3	-4,0	20,3	24,6	-4,3
2010	-1,3	-4,4	2,1	1,0	-1,4	-1,2	-3,9	0,5	-3,4	19,7	23,5	-3,9
2011	-0,2	-4,1	2,4	1,5	-1,7	-1,3	-3,3	0,4	-2,9	18,7	21,9	-3,3
2012	1,6	-2,7	2,6	1,7	-0,8	-1,1	-0,4	0,5	0,1	19,8	20,2	-0,4
2013	3,4	-1,2	2,7	1,9	-0,7	-1,2	1,5	0,7	2,1	20,4	19,0	1,5
2014	2,4	-2,0	2,7	1,7	-0,6	-1,2	0,6	0,4	1,0	20,1	19,5	0,6
2015	2,6	-1,9	2,6	1,9	-0,3	-1,1	1,2	0,4	1,7	21,3	20,1	1,2
2016	1,8	-2,7	2,6	1,9	0,0	-1,1	0,7	0,4	1,2	21,3	20,6	0,7
2013 II	2,9	-1,4	2,6	1,7	-0,6	-1,2	1,2	0,7	1,9	20,8	23,5	-2,6
III	3,3	-1,2	2,7	1,8	-0,6	-1,2	1,4	0,7	2,1	20,8	23,0	-2,2
IV	3,4	-1,2	2,7	1,9	-0,7	-1,2	1,5	0,7	2,1	20,4	22,5	-2,0
2014 I	3,2	-1,4	2,7	1,9	-0,6	-1,3	1,4	0,7	2,0	20,4	21,8	-1,5
II	2,8	-1,8	2,7	1,8	-0,8	-1,3	0,8	0,6	1,4	19,9	21,3	-1,3
III	2,5	-2,0	2,7	1,8	-0,8	-1,2	0,6	0,5	1,1	19,9	20,7	-0,8
IV	2,4	-2,0	2,7	1,7	-0,6	-1,2	0,6	0,4	1,0	20,1	20,1	0,0
2015 I	2,5	-1,9	2,7	1,7	-0,5	-1,2	0,8	0,3	1,2	20,4	19,6	0,8

(1) Recientemente el INE ha publicado una revisión de las cifras anuales de la Contabilidad Nacional, pero no ha publicado las cifras trimestrales revisadas, por lo que las que figuran en esta tabla no son consistentes con las nuevas cifras anuales.

Fuentes: INE (CNTR) y Funcas (previsiones).

Gráfico 5.1.- Balanza comercial (bienes y servicios)

Porcentaje del PIB, suma móvil de 4 trimestres

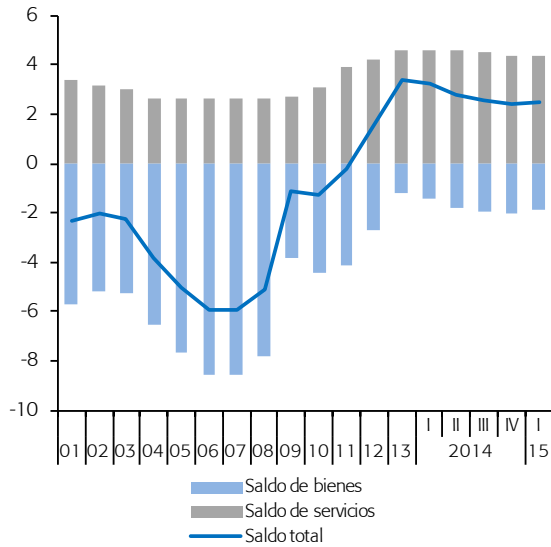


Gráfico 5.2.- Balanza de servicios

Porcentaje del PIB, suma móvil de 4 trimestres

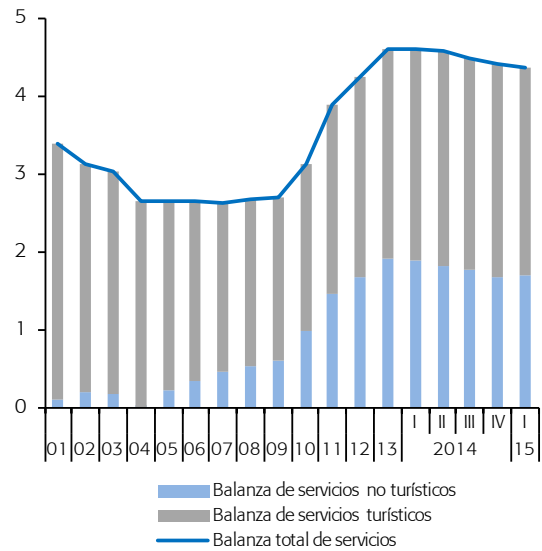


Gráfico 5.3.- Capacidad (+) o necesidad (-) de financiación

Porcentaje del PIB, suma móvil de 4 trimestres

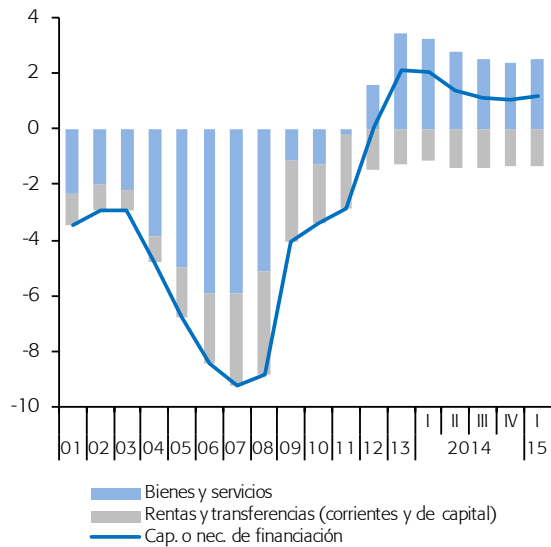
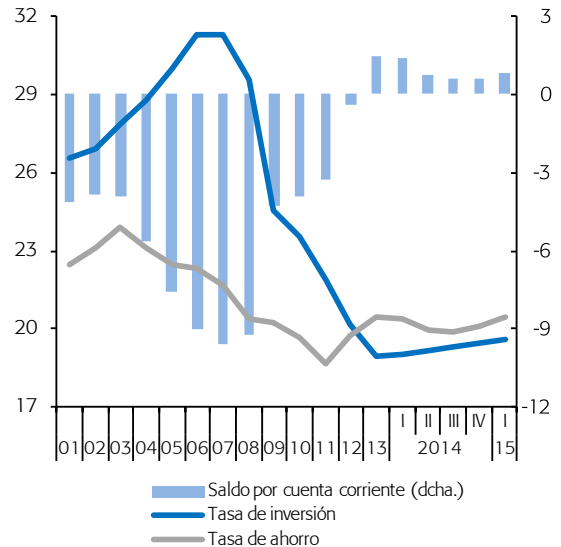


Gráfico 5.4.- Ahorro, inversión y déficit por cuenta corriente

Porcentaje del PIB, suma móvil de 4 trimestres



Cuadro 6

Contabilidad Nacional: cuenta de los hogares (SEC 2010, Base 2010) (1)

Previsiones en azul

	Renta disponible bruta (RDB)						Gasto en consumo final	Ahorro bruto (a)	Tasa de ahorro	Transferencias netas de capital	Formación bruta de capital	Capacidad (+) o necesidad (-) de financiación	Cap. o nec. de financiación en % del PIB
	Total	Remuneraciones de los asalariados (recibidas)	Excedente bruto de explotación/rentas mixtas y rentas de la propiedad netas	Prestaciones sociales y otras transferencias corrientes (recibidas)	Cotizaciones sociales y otras transferencias corrientes (pagadas)	Impuestos sobre la renta y patrimonio							
	1=2+3+4-5-6	2	3	4	5	6	7	8	9=8/1	10	11	12=8+10-11	13
MM euros, suma móvil 4 trimestres													
2008	692,8	560,5	219,7	217,0	219,7	84,8	633,5	63,6	9,2	5,2	90,2	-21,3	-1,9
2009	715,0	549,9	215,2	235,9	209,7	76,2	605,3	109,7	15,3	4,6	69,0	45,4	4,2
2010	694,7	542,3	202,6	239,3	209,6	79,9	618,8	75,8	10,9	6,3	63,0	19,1	1,8
2011	707,0	532,8	225,3	243,0	212,0	82,0	622,6	83,8	11,9	3,1	55,0	31,9	3,0
2012	685,6	503,3	222,4	247,6	204,4	83,2	618,8	64,8	9,5	2,5	42,6	24,7	2,3
2013	683,4	492,3	226,0	249,6	201,3	83,1	610,3	71,1	10,4	0,4	33,4	38,2	3,6
2014	693,1	498,9	232,2	242,2	196,6	83,6	624,6	67,5	9,7	0,4	34,1	33,8	3,2
2015	722,1	517,4	244,4	242,8	200,1	82,3	645,5	75,5	10,5	0,3	36,3	39,6	3,6
2016	748,7	535,7	259,0	244,9	205,9	85,0	676,4	71,2	9,5	0,3	38,3	33,1	2,9
2013 II	684,2	492,3	225,4	250,2	202,1	81,6	609,0	73,0	10,7	2,1	40,7	34,4	3,3
III	682,2	490,1	226,0	249,7	201,0	82,5	609,7	70,8	10,4	1,4	37,5	34,7	3,3
IV	683,4	492,3	226,0	249,6	201,3	83,1	610,3	71,1	10,4	0,4	33,4	38,2	3,6
2014 I	681,3	491,8	226,4	247,1	200,4	83,7	611,9	67,8	10,0	0,2	33,5	34,6	3,3
II	682,3	493,8	225,5	245,9	199,0	83,8	616,3	64,6	9,5	0,0	33,5	31,2	3,0
III	686,8	496,1	229,4	243,4	198,0	84,1	620,3	65,2	9,5	-0,1	34,2	30,8	2,9
IV	693,1	498,9	232,2	242,2	196,6	83,6	624,6	67,5	9,7	0,4	34,1	33,8	3,2
2015 I	698,1	503,8	232,7	242,5	196,7	84,2	627,4	69,1	9,9	-0,1	34,5	34,5	3,2
Tasas de crecimiento interanuales, suma móvil 4 trimestres									Diferencia sobre año anterior	Tasas de crecimiento interanuales, suma móvil 4 trimestres			Diferencia sobre año anterior
2008	5,5	7,1	-5,4	9,8	4,9	-2,4	2,9	43,3	2,4	67,4	-8,7	-	2,8
2009	3,2	-1,9	-2,1	8,7	-4,5	-10,1	-4,5	72,4	6,2	-11,0	-23,5	-	6,1
2010	-2,8	-1,4	-5,9	1,4	0,0	4,8	2,2	-30,9	-4,4	36,5	-8,7	-	-2,4
2011	1,8	-1,8	11,2	1,5	1,1	2,7	0,6	10,6	0,9	-51,6	-12,7	-	1,2
2012	-3,0	-5,5	-1,3	1,9	-3,5	1,4	-0,6	-22,7	-2,4	-18,2	-22,5	-	-0,6
2013	-0,3	-2,2	1,6	0,8	-1,5	-0,1	-1,4	9,7	1,0	-82,7	-21,7	-	1,3
2014	1,4	1,4	2,7	-2,9	-2,3	0,6	2,3	-5,1	-0,7	-19,1	2,1	-	-0,4
2015	4,2	3,7	5,2	0,2	1,8	-1,5	3,4	11,9	0,7	-15,0	6,5	-	0,4
2016	3,7	3,5	6,0	0,9	2,9	3,3	4,8	-5,7	-0,9	-11,0	5,7	-	-0,7
2013 II	-1,8	-5,6	0,9	2,2	-3,7	-1,9	-2,1	-1,7	0,0	-26,2	-15,0	-	0,5
III	-1,6	-4,8	1,8	1,0	-3,0	-1,0	-1,7	-1,7	0,0	-32,8	-17,1	-	0,6
IV	-0,3	-2,2	1,6	0,8	-1,5	-0,1	-1,4	9,7	1,0	-82,7	-21,7	-	1,3
2014 I	-0,3	-1,1	1,5	-0,8	-1,6	1,2	-0,2	-0,7	0,0	-89,7	-20,2	-	0,6
II	-0,3	0,3	0,1	-1,7	-1,5	2,8	1,2	-11,4	-1,2	-98,7	-17,7	-	-0,3
III	0,7	1,2	1,5	-2,6	-1,5	1,9	1,7	-7,9	-0,9	-109,0	-8,7	-	-0,4
IV	1,4	1,4	2,7	-2,9	-2,3	0,6	2,3	-5,1	-0,7	-19,1	2,1	-	-0,4
2015 I	2,5	2,4	2,8	-1,9	-1,8	0,6	2,5	1,9	-0,1	-132,9	3,0	-	-0,1

(1) Recientemente el INE ha publicado una revisión de las cifras anuales de la Contabilidad Nacional, pero no ha publicado las cifras trimestrales revisadas, por lo que las que que figuran en esta tabla no son consistentes con las nuevas cifras anuales.

(a) Incluyendo ajustes por variación participación en reservas de fondos de pensiones.

Fuentes: INE (CNTR) y Funcas (previsiones).

Gráfico 6.1.- Hogares: Renta Disponible Bruta

Miles mill. euros, suma móvil 4 trimestres

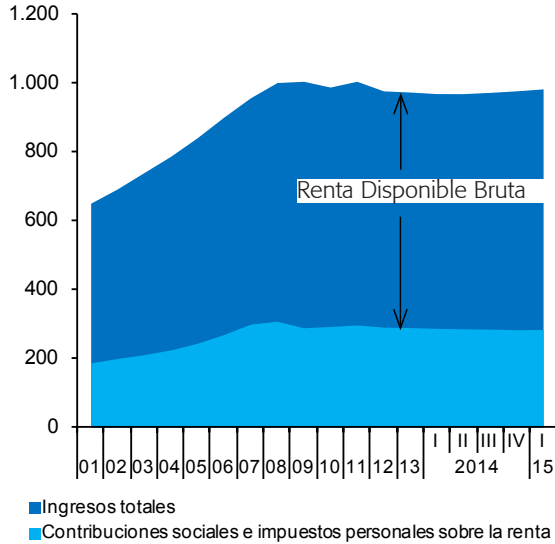
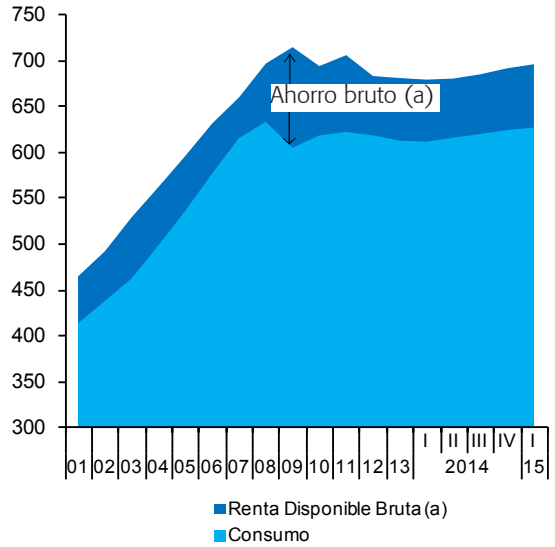


Gráfico 6.2.- Hogares: Ahorro Bruto

Miles mill. euros, suma móvil 4 trimestres



(a) Incluyendo ajustes por variación participación en reservas de fondos de pensiones.

Gráfico 6.3.- Hogares: renta, consumo y ahorro

Tasas de crecimiento interanual y % de RDB, suma móvil 4 trimestres

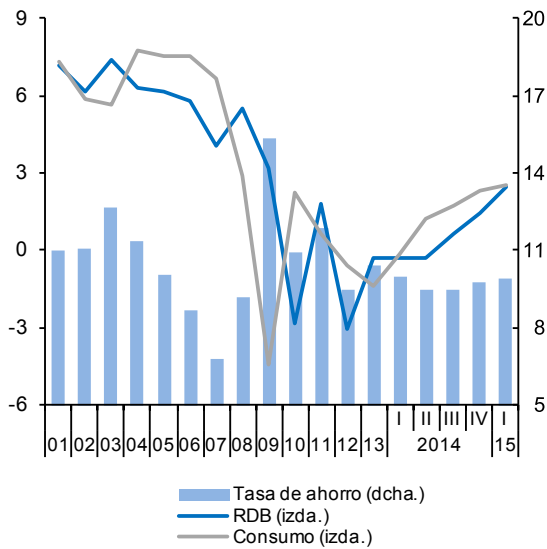
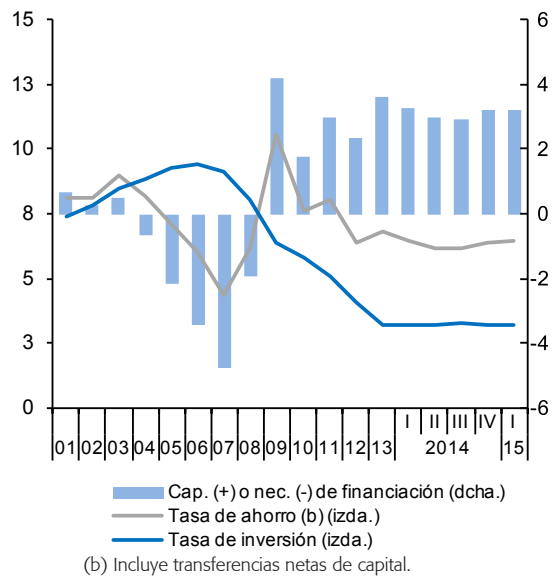


Gráfico 6.4.- Hogares: ahorro, inversión y déficit

Porcentaje del PIB, suma móvil 4 trimestres



Cuadro 7

Contabilidad Nacional: cuenta de las sociedades no financieras (SEC 2010, Base 2010) (1)

Previsiones en azul

	Valor añadido bruto	Remuneración de los asalariados e impuestos netos sobre la producción (pagados)	Excedente bruto de explotación	Rentas de la propiedad netas	Transferencias corrientes netas	Impuestos sobre la renta	Ahorro bruto	Transferencias de capital netas	Formación bruta de capital	Capacidad (+) o necesidad (-) de financiación	Cap. o nec. de financiación en % del PIB	Tasa de beneficio (en %)	Tasa de inversión (en %)
	1	2	3=1-2	4	5	6	7=3+4+5-6	8	9	10=7+8-9	11	12=3/1	13=9/1
MM euros, suma móvil 4 trimestres													
2008	604,0	375,2	228,8	-78,8	-8,9	25,5	115,7	11,8	178,7	-51,2	-4,6	37,9	29,6
2009	580,2	360,0	220,2	-59,9	-13,3	19,0	128,0	11,9	130,1	9,8	0,9	38,0	22,4
2010	581,4	351,9	229,5	-49,2	-8,6	16,2	155,5	10,6	132,0	34,0	3,1	39,5	22,7
2011	568,9	346,9	222,0	-60,9	-7,1	16,2	137,9	10,5	131,7	16,7	1,6	39,0	23,1
2012	557,1	327,8	229,2	-57,8	-7,7	19,9	143,8	9,0	138,4	14,4	1,4	41,2	24,8
2013	549,7	317,0	232,6	-45,4	-6,6	17,7	163,0	7,2	136,5	33,6	3,2	42,3	24,8
2014	552,4	323,6	228,7	-51,6	-7,1	18,9	151,2	7,0	147,0	11,3	1,1	41,4	26,6
2015	574,5	338,7	235,8	-44,8	-7,3	20,8	163,0	7,0	158,5	11,5	1,0	41,0	27,6
2016	592,4	353,2	239,2	-34,9	-7,5	21,8	175,0	7,0	170,1	12,0	1,0	40,4	28,7
2013 II	552,4	320,0	232,3	-51,3	-7,0	19,8	154,1	9,3	138,9	24,6	2,3	42,1	25,1
III	552,0	318,4	233,7	-47,3	-6,6	18,5	161,3	8,6	140,0	30,0	2,9	42,3	25,4
IV	549,7	317,0	232,6	-45,4	-6,6	17,7	163,0	7,2	136,5	33,6	3,2	42,3	24,8
2014 I	548,6	316,3	232,3	-45,6	-6,6	17,6	162,5	6,9	139,1	30,3	2,9	42,3	25,4
II	549,0	318,3	230,8	-49,3	-6,7	18,4	156,3	6,5	138,1	24,7	2,3	42,0	25,2
III	550,2	320,4	229,7	-51,0	-6,9	18,6	153,2	6,2	139,7	19,7	1,9	41,8	25,4
IV	552,4	323,6	228,7	-51,6	-7,1	18,9	151,2	7,0	147,0	11,3	1,1	41,4	26,6
2015 I	557,4	327,2	230,2	-48,3	-7,2	18,9	155,8	6,6	149,4	13,1	1,2	41,3	26,8
Tasas de crecimiento interanuales, suma móvil 4 trimestres											Diferencia sobre año anterior		
2008	9,5	7,4	13,0	19,3	6,4	-38,7	33,6	19,2	-5,5	--	4,0	1,2	-4,7
2009	-3,9	-4,1	-3,7	-23,9	49,4	-25,4	10,7	0,4	-27,2	--	5,5	0,1	-7,2
2010	0,2	-2,2	4,2	-17,9	-35,0	-15,0	21,4	-10,8	1,5	--	2,2	1,5	0,3
2011	-2,1	-1,4	-3,3	23,8	-18,1	0,1	-11,3	-0,8	-0,3	--	-1,6	-0,4	0,4
2012	-2,1	-5,5	3,3	-5,0	9,3	23,0	4,3	-14,0	5,1	--	-0,2	2,1	1,7
2013	-1,3	-3,3	1,5	-21,5	-14,5	-11,1	13,3	-20,6	-1,4	--	1,8	1,2	0,0
2014	0,5	2,1	-1,7	13,6	6,8	6,7	-7,2	-1,9	7,6	--	-2,1	-0,9	1,8
2015	4,0	4,7	3,1	-13,2	3,0	10,1	7,8	0,0	7,9	--	0,0	-0,4	1,0
2016	3,1	4,3	1,4	-22,1	3,5	5,1	7,4	0,0	7,3	--	0,0	-0,7	1,1
2013 II	-1,6	-5,3	4,0	-17,2	8,5	15,2	12,0	-2,0	3,1	--	1,2	2,3	1,2
III	-1,2	-4,3	3,5	-23,9	-14,9	10,7	15,8	3,6	2,7	--	1,8	1,9	1,0
IV	-1,3	-3,3	1,5	-21,5	-14,5	-11,1	13,3	-20,6	-1,4	--	1,8	1,2	0,0
2014 I	-1,0	-2,1	0,6	-18,1	-9,3	-10,0	9,5	-27,6	1,1	--	0,9	0,7	0,5
II	-0,6	-0,6	-0,7	-3,9	-4,2	-7,5	1,4	-30,1	-0,5	--	0,0	0,0	0,0
III	-0,3	0,7	-1,7	7,9	4,5	0,9	-5,0	-28,5	-0,2	--	-1,0	-0,6	0,0
IV	0,5	2,1	-1,7	13,6	6,8	6,7	-7,2	-1,9	7,6	--	-2,1	-0,9	1,8
2015 I	1,6	3,5	-0,9	5,8	8,7	7,5	-4,1	-3,3	7,4	--	-1,7	-1,1	1,4

(1) Recientemente el INE ha publicado una revisión de las cifras anuales de la Contabilidad Nacional, pero no ha publicado las cifras trimestrales revisadas, por lo que las que que figuran en esta tabla no son consistentes con las nuevas cifras anuales.

Fuentes: INE (CNTR) y Funcas (previsiones).

Gráfico 7.1.- Sociedades no financieras: Excedente Bruto de Explotación

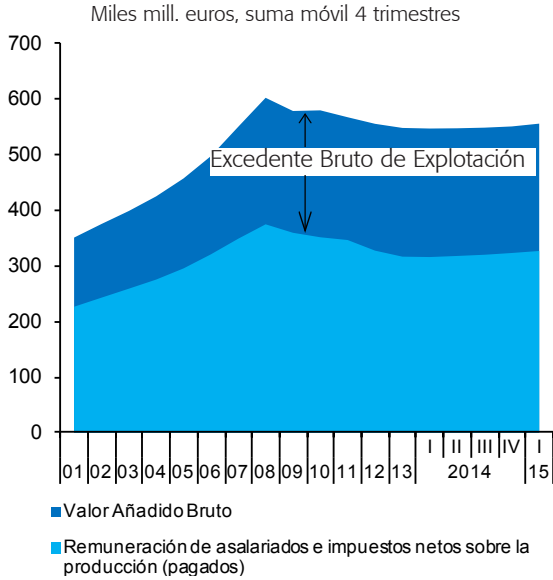


Gráfico 7.2.- Sociedades no financieras: VAB, EBE y Ahorro

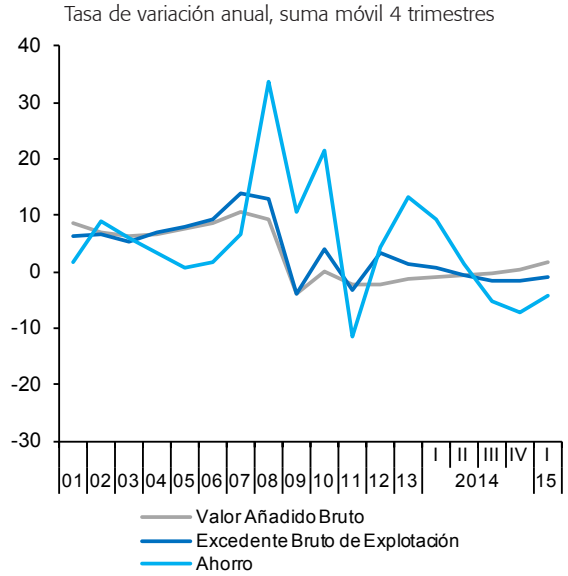


Gráfico 7.3.- Sociedades no financieras: ahorro, inversión y déficit

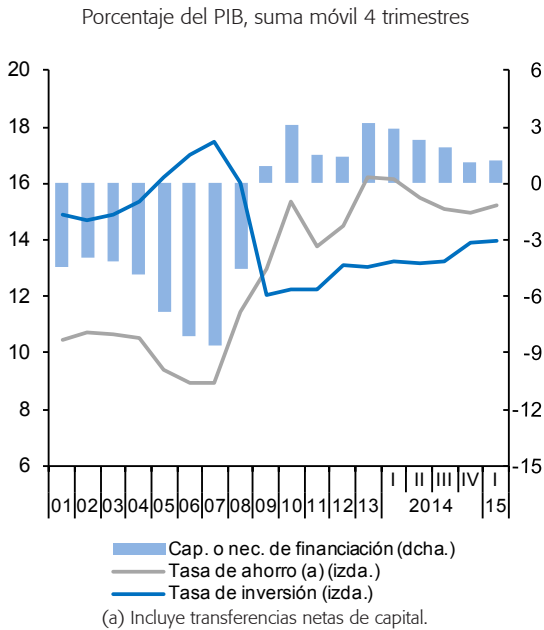
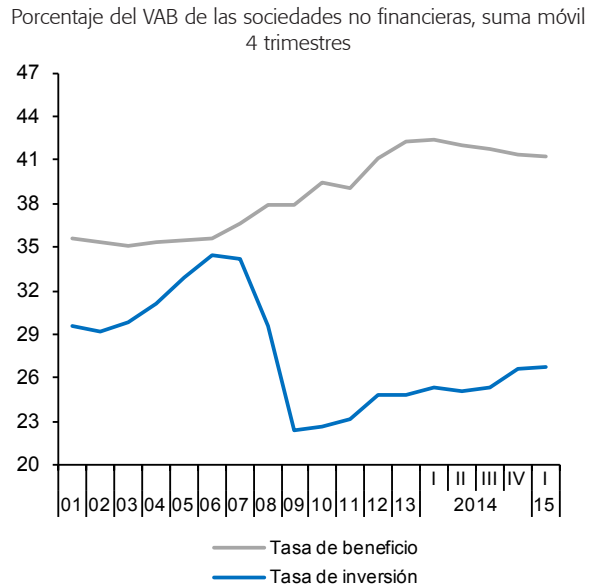


Gráfico 7.4.- Sociedades no financieras: tasa de beneficio y tasa de inversión



Cuadro 8

Contabilidad Nacional: cuenta de las Administraciones Públicas (SEC 2010, Base 2010) (1)

Previsiones en azul

	Valor añadido bruto	Impuestos sobre la producción y las importaciones (recibidos)	Impuestos sobre la renta y el patrimonio (recibidos)	Cotizaciones sociales (recibidas)	Remuneración de asalariados	Intereses y otras rentas del capital netas (pagadas)	Prestaciones sociales (pagadas)	Subvenciones y transferencias corrientes netas (pagadas)	Renta disponible bruta	Gasto en consumo final	Ahorro bruto	Gastos de capital netos	Capacidad (+) o necesidad (-) de financiación	Capacidad (+) o necesidad (-) de financiación excluyendo ayudas a entidades financieras
	1	2	3	4	5	6	7	8	9=1+2+3+4-5-6-7-8	10	11=9-10	12	13=11-12	14
MM euros, suma móvil 4 trimestres														
2008	142,8	107,9	116,6	142,0	118,1	5,9	137,1	24,4	223,8	209,5	14,3	63,6	-49,4	-49,4
2009	151,0	91,9	101,6	139,7	125,6	8,0	155,1	23,9	171,7	221,0	-49,3	68,9	-118,2	-118,2
2010	152,0	110,1	100,6	138,6	124,9	10,8	162,7	21,4	181,5	221,7	-40,2	61,3	-101,4	-101,4
2011	150,3	106,2	102,0	137,8	122,6	16,2	164,2	22,6	170,7	219,7	-49,0	52,3	-101,3	-96,1
2012	142,2	109,1	106,3	131,9	113,9	20,3	168,5	18,7	168,0	206,9	-38,9	70,0	-108,9	-69,8
2013	142,8	115,0	105,1	128,2	114,5	23,5	170,6	20,5	161,8	204,2	-42,5	28,8	-71,3	-66,4
2014	142,7	118,1	105,6	129,9	114,5	25,0	170,8	20,8	165,1	202,7	-37,6	24,2	-61,7	-60,5
2015	146,1	123,4	106,8	132,2	117,4	25,0	170,8	21,5	173,8	206,5	-32,7	24,2	-56,9	-56,9
2016	149,7	130,7	110,7	136,5	120,5	24,7	171,4	21,6	189,4	210,7	-21,3	24,5	-45,7	-45,7
2013 II	139,8	111,5	105,2	129,2	111,5	22,0	170,4	18,6	163,4	202,5	-39,1	61,9	-101,1	-64,7
III	139,3	112,6	105,2	128,7	111,0	22,6	171,3	19,7	161,1	201,0	-39,9	57,8	-97,8	-63,8
IV	142,8	115,0	105,1	128,2	114,5	23,5	170,6	20,5	161,8	204,2	-42,5	28,8	-71,3	-66,4
2014 I	142,6	116,0	105,7	128,5	114,5	24,2	170,2	20,6	163,3	204,1	-40,8	27,5	-68,3	-63,5
II	142,5	116,7	105,9	128,5	114,3	24,2	169,8	22,1	163,3	203,6	-40,4	24,8	-65,1	-63,0
III	142,8	117,5	106,2	129,2	114,6	24,3	169,2	21,2	166,4	203,9	-37,5	22,9	-60,4	-59,5
IV	142,7	118,1	105,6	129,9	114,5	25,0	170,8	20,8	165,1	202,7	-37,6	24,2	-61,7	-60,5
2015 I	143,7	119,1	106,3	130,1	115,5	25,4	170,7	22,0	165,6	204,2	-38,6	24,0	-62,5	-61,3
Porcentaje del PIB, suma móvil 4 trimestres														
2008	12,8	9,7	10,4	12,7	10,6	0,5	12,3	2,2	20,0	18,8	1,3	5,7	-4,4	-4,4
2009	14,0	8,5	9,4	12,9	11,6	0,7	14,4	2,2	15,9	20,5	-4,6	6,4	-11,0	-11,0
2010	14,1	10,2	9,3	12,8	11,6	1,0	15,1	2,0	16,8	20,5	-3,7	5,7	-9,4	-9,4
2011	14,0	9,9	9,5	12,8	11,4	1,5	15,3	2,1	15,9	20,4	-4,6	4,9	-9,4	-8,9
2012	13,5	10,3	10,1	12,5	10,8	1,9	16,0	1,8	15,9	19,6	-3,7	6,6	-10,3	-6,6
2013	13,6	11,0	10,0	12,2	10,9	2,2	16,3	2,0	15,4	19,5	-4,0	2,7	-6,8	-6,3
2014	13,5	11,2	10,0	12,3	10,8	2,4	16,1	2,0	15,6	19,2	-3,6	2,3	-5,8	-5,7
2015	13,3	11,2	9,7	12,0	10,6	2,3	15,5	2,0	15,8	18,7	-3,0	2,2	-5,2	-5,2
2016	13,1	11,4	9,7	11,9	10,5	2,2	15,0	1,9	16,6	18,4	-1,9	2,1	-4,0	-4,0
2013 II	13,3	10,6	10,0	12,3	10,6	2,1	16,3	1,8	15,6	19,3	-3,7	5,9	-9,6	-6,2
III	13,3	10,7	10,0	12,3	10,6	2,2	16,4	1,9	15,4	19,2	-3,8	5,5	-9,3	-6,1
IV	13,6	11,0	10,0	12,2	10,9	2,2	16,3	2,0	15,4	19,5	-4,0	2,7	-6,8	-6,3
2014 I	13,6	11,1	10,1	12,2	10,9	2,3	16,2	2,0	15,6	19,5	-3,9	2,6	-6,5	-6,0
II	13,6	11,1	10,1	12,2	10,9	2,3	16,2	2,1	15,5	19,4	-3,8	2,4	-6,2	-6,0
III	13,5	11,1	10,1	12,3	10,9	2,3	16,0	2,0	15,8	19,3	-3,6	2,2	-5,7	-5,6
IV	13,5	11,2	10,0	12,3	10,8	2,4	16,1	2,0	15,6	19,2	-3,6	2,3	-5,8	-5,7
2015 I	13,5	11,2	10,0	12,2	10,8	2,4	16,0	2,1	15,5	19,1	-3,6	2,2	-5,9	-5,7

(1) Recientemente el INE ha publicado una revisión de las cifras anuales de la Contabilidad Nacional, pero no ha publicado las cifras trimestrales revisadas, por lo que las que que figuran en esta tabla no son consistentes con las nuevas cifras anuales.

Fuentes: INE (CNTR) y Funcas (previsiones).

Gráfico 8.1.- Sector público: ingresos, gastos y déficit (a)
Porcentaje del PIB, medias móviles de 4 trimestres

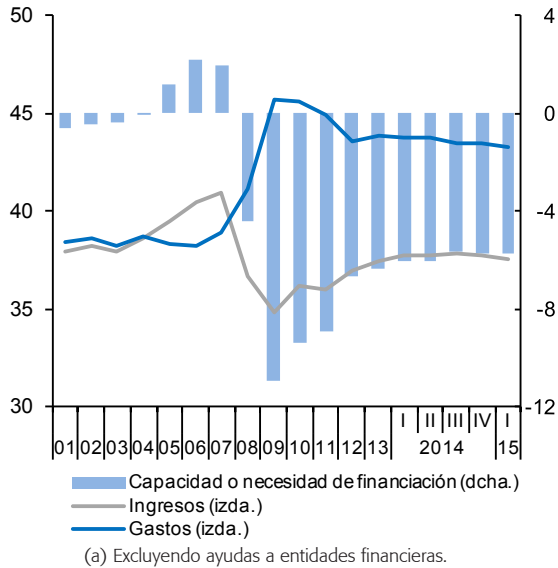


Gráfico 8.2.- Sector público: principales ingresos
Porcentaje del PIB, medias móviles de 4 trimestres

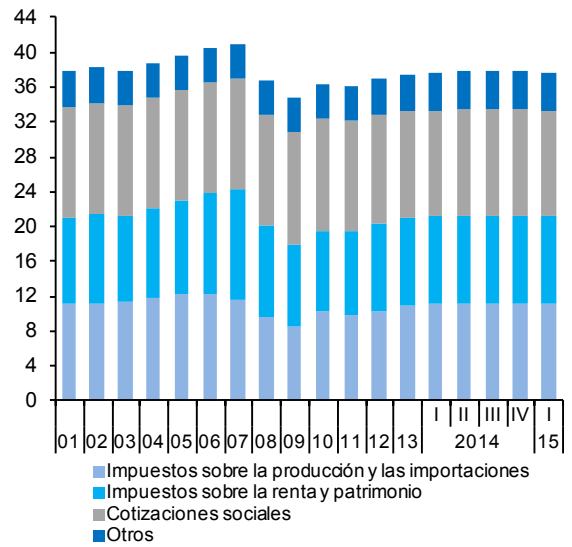


Gráfico 8.3.- Sector público: principales gastos
Porcentaje del PIB, medias móviles de 4 trimestres

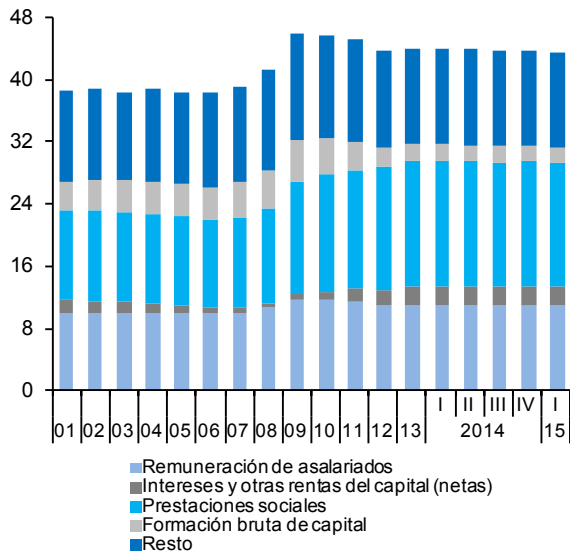
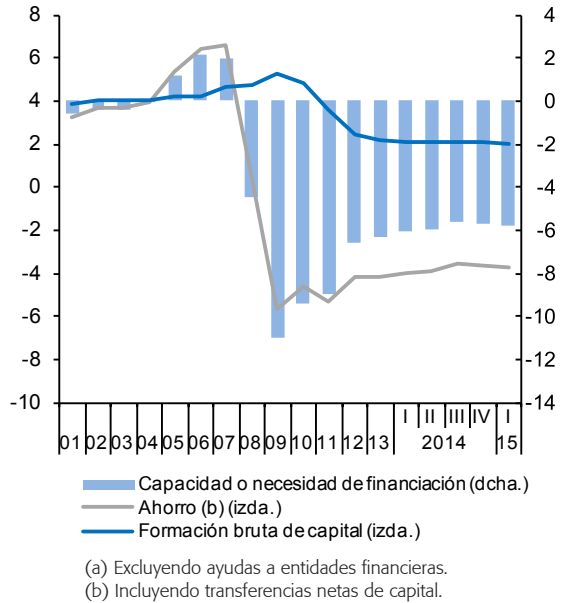


Gráfico 8.4.- Sector público: ahorro, inversión y déficit (a)
Porcentaje del PIB, medias móviles de 4 trimestres



Cuadro 9

Déficit y deuda de las AA.PP. por nivel de gobierno

Previsiones en azul

	Déficit					Deuda				
	Admón. Central (a)	CC.AA.	Corporaciones locales	Seguridad Social	Total AA.PP. (a)	Admón. Central	CC.AA.	Corporaciones locales	Seguridad Social	Total AA.PP. consolidado
	MM euros, suma móvil 4 trimestres					MM euros, final de periodo				
2008	-32,3	-19,1	-5,4	7,4	-49,4	368,9	73,6	31,8	17,2	439,8
2009	-98,4	-21,7	-5,9	7,8	-118,2	487,7	92,4	34,7	17,2	568,7
2010	-51,8	-40,2	-7,1	-2,4	-101,4	551,6	123,4	35,5	17,2	649,3
2011	-31,7	-54,8	-8,5	-1,1	-96,1	624,2	145,1	36,8	17,2	743,5
2012	-43,5	-19,4	3,3	-10,2	-69,8	762,1	188,4	44,0	17,2	891,0
2013	-44,3	-15,9	5,5	-11,6	-66,4	838,1	209,8	42,1	17,2	966,2
2014	-37,4	-17,5	5,6	-11,2	-60,5	895,9	236,7	38,4	17,2	1.033,8
2015	-29,0	-15,4	4,4	-16,9	-56,9	--	--	--	--	1.103,1
2016	-19,5	-11,4	3,4	-18,3	-45,7	--	--	--	--	1.157,9
2013 III	-40,6	-16,5	4,9	-11,6	-63,8	833,3	199,7	43,1	17,2	961,0
IV	-44,3	-15,9	5,5	-11,6	-66,4	837,8	209,8	42,3	17,2	966,1
2014 I	-41,9	-16,1	5,3	-10,7	-63,5	865,8	225,0	42,1	17,2	995,8
II	-36,8	-17,2	4,8	-13,9	-63,0	885,0	228,2	42,2	17,2	1.012,5
III	-39,0	-17,2	5,1	-8,4	-59,5	891,7	232,1	41,0	17,2	1.020,3
IV	-37,1	-17,5	5,6	-11,2	-60,2	895,6	236,8	38,5	17,2	1.033,8
2015 I	-38,4	-16,8	6,0	-11,9	-61,0	907,0	240,5	38,5	17,2	1.046,2
II	--	--	--	--	--	917,8	250,2	37,9	17,2	1.052,8
	Porcentaje del PIB, suma móvil 4 trimestres					Porcentaje del PIB				
2008	-2,9	-1,7	-0,5	0,7	-4,4	33,0	6,6	2,8	1,5	39,4
2009	-9,1	-2,0	-0,5	0,7	-11,0	45,2	8,6	3,2	1,6	52,7
2010	-4,8	-3,7	-0,7	-0,2	-9,4	51,0	11,4	3,3	1,6	60,1
2011	-3,0	-5,1	-0,8	-0,1	-8,9	58,1	13,5	3,4	1,6	69,2
2012	-4,1	-1,8	0,3	-1,0	-6,6	72,2	17,9	4,2	1,6	84,4
2013	-4,2	-1,5	0,5	-1,1	-6,3	79,9	20,0	4,0	1,6	92,1
2014	-3,5	-1,7	0,5	-1,1	-5,7	84,6	22,4	3,6	1,6	97,7
2015	-2,6	-1,4	0,4	-1,5	-5,2	--	--	--	--	100,1
2016	-1,7	-1,0	0,3	-1,6	-4,0	--	--	--	--	101,3
2013 III	-3,9	-1,6	0,5	-1,1	-6,1	79,6	19,1	4,1	1,6	91,7
IV	-4,2	-1,5	0,5	-1,1	-6,3	79,9	20,0	4,0	1,6	92,1
2014 I	-4,0	-1,5	0,5	-1,0	-6,0	82,5	21,4	4,0	1,6	94,9
II	-3,5	-1,6	0,5	-1,3	-6,0	84,3	21,7	4,0	1,6	96,4
III	-3,7	-1,6	0,5	-0,8	-5,6	84,6	22,0	3,9	1,6	96,8
IV	-3,5	-1,7	0,5	-1,1	-5,7	84,6	22,4	3,6	1,6	97,7
2015 I	-3,6	-1,6	0,6	-1,1	-5,7	85,0	22,5	3,6	1,6	98,0
III	--	--	--	--	--	85,2	23,2	3,5	1,6	97,7

(a) Excluyendo las pérdidas derivadas de los rescates a las entidades financieras.

Fuentes: Banco de España (Cuentas financieras) y Funcas (previsiones).

Gráfico 9.1.- Déficit público

Porcentaje del PIB, sumas móviles de 4 trimestres

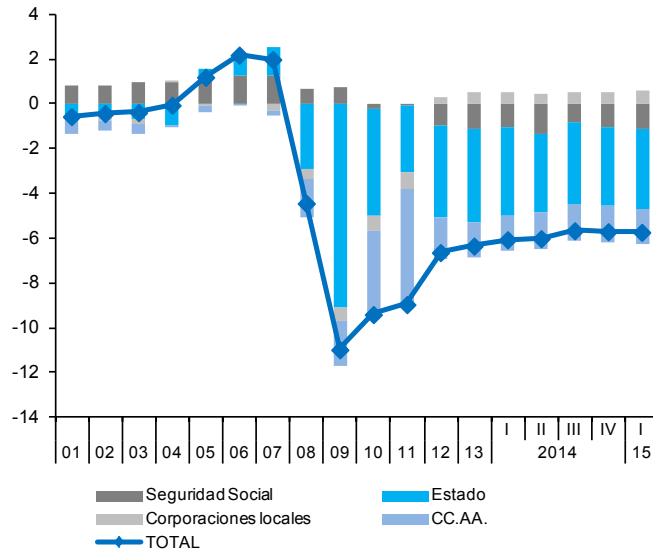
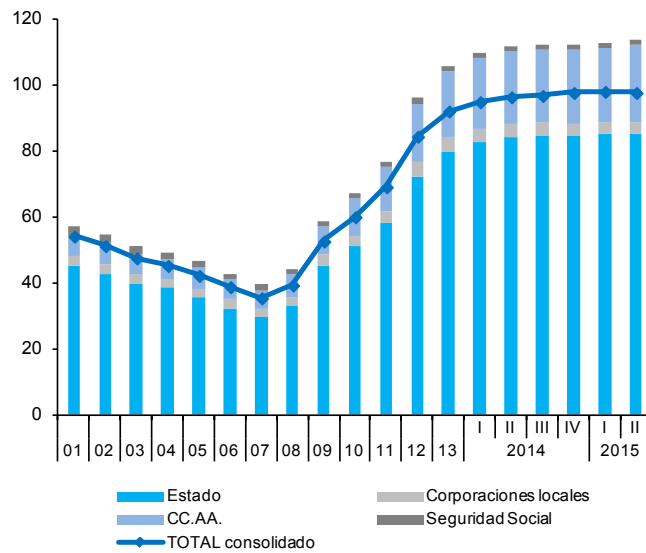


Gráfico 9.2.- Deuda pública

Porcentaje del PIB



Cuadro 10

Mercado de trabajo

Previsiones en azul

	Población entre 16 y 64 años	Población activa		Ocupados		Desempleados		Tasa de actividad 16-64 años (a)	Tasa de ocupación 16-64 años (b)	Tasa de desempleo (c)			
		Original	CVE	Original	CVE	Original	CVE			Total	16-24 años	Españoles	Extranjeros
		1	2=4+6	3=5+7	4	5	6			7	8	9	10=7/3
Millones							Porcentaje						
2008	31,0	23,1	--	20,5	--	2,6	--	73,8	65,4	11,3	24,5	10,2	17,4
2009	31,2	23,3	--	19,1	--	4,2	--	74,1	60,8	17,9	37,7	16,0	28,2
2010	31,1	23,4	--	18,7	--	4,6	--	74,6	59,7	19,9	41,5	18,1	29,9
2011	31,1	23,4	--	18,4	--	5,0	--	74,9	58,8	21,4	46,2	19,5	32,6
2012	30,9	23,4	--	17,6	--	5,8	--	75,3	56,5	24,8	52,9	23,0	35,9
2013	30,6	23,2	--	17,1	--	6,1	--	75,3	55,6	26,1	55,5	24,4	37,0
2014	30,3	23,0	--	17,3	--	5,6	--	75,3	56,8	24,4	53,2	23,0	34,5
2015	30,2	23,0	--	17,9	--	5,1	--	75,7	58,7	22,3	--	--	--
2016	30,1	23,0	--	18,3	--	4,7	--	75,9	60,4	20,3	--	--	--
2013 III	30,5	23,2	23,1	17,2	17,1	5,9	6,0	75,3	56,0	26,0	55,0	24,3	37,5
IV	30,4	23,1	23,0	17,1	17,1	5,9	5,9	75,2	55,9	25,7	54,9	24,1	36,5
2014 I	30,3	22,9	22,9	17,0	17,1	5,9	5,8	75,1	55,4	25,3	54,5	23,7	36,2
II	30,3	23,0	23,0	17,4	17,3	5,6	5,6	75,3	56,8	24,5	53,0	23,1	34,4
III	30,3	22,9	22,9	17,5	17,4	5,4	5,5	75,1	57,3	24,1	53,2	22,7	33,7
IV	30,3	23,0	23,0	17,6	17,5	5,5	5,4	75,4	57,6	23,7	51,6	22,3	33,2
2015 I	30,2	22,9	22,9	17,5	17,7	5,4	5,3	75,4	57,3	23,1	50,4	21,8	32,2
II	30,2	23,0	23,0	17,9	17,8	5,1	5,2	75,7	58,7	22,4	49,1	21,0	33,0
Tasas de crecimiento (d)							Diferencia sobre el año anterior en pp						
2008	1,5	2,9	--	-0,5	--	40,6	--	1,0	-1,3	3,0	6,4	2,6	5,3
2009	0,4	0,8	--	-6,7	--	60,0	--	0,3	-4,6	6,6	13,3	5,8	10,8
2010	-0,1	0,4	--	-2,0	--	11,7	--	0,4	-1,2	2,0	3,8	2,1	1,7
2011	-0,2	0,3	--	-1,6	--	8,0	--	0,4	-0,9	1,5	4,7	1,4	2,7
2012	-0,5	0,0	--	-4,3	--	15,9	--	0,4	-2,3	3,4	6,7	3,5	3,3
2013	-1,1	-1,1	--	-2,8	--	4,1	--	0,0	-0,9	1,3	2,6	1,5	1,0
2014	-0,9	-1,0	--	1,2	--	-7,3	--	0,0	1,2	-1,7	-2,3	-1,4	-2,5
2015	-0,4	0,1	--	3,0	--	-8,7	--	0,4	1,9	-2,2	--	--	--
2016	-0,3	-0,1	--	2,5	--	-8,9	--	0,2	1,7	-2,0	--	--	--
2013 III	-1,2	-1,4	-0,8	-2,5	-0,7	2,0	-1,4	-0,1	-0,7	0,9	2,0	0,8	1,8
IV	-1,3	-1,2	-1,7	-1,2	0,0	-1,4	-6,5	0,0	0,1	-0,1	-0,2	0,1	-0,1
2014 I	-1,3	-1,8	-2,0	-0,5	0,4	-5,5	-8,7	-0,3	0,5	-1,0	-1,4	-0,8	-1,5
II	-1,0	-1,0	0,8	1,1	4,8	-7,0	-10,4	0,1	1,3	-1,5	-2,5	-1,4	-1,6
III	-0,8	-1,0	-1,1	1,6	1,3	-8,7	-8,1	-0,2	1,3	-2,0	-1,8	-1,6	-3,8
IV	-0,6	-0,2	1,2	2,5	3,5	-8,1	-5,7	0,2	1,7	-2,1	-3,3	-1,8	-3,2
2015 I	-0,4	0,1	-0,5	3,0	2,5	-8,2	-9,7	0,3	1,8	-2,2	-4,1	-1,9	-4,1
II	-0,5	0,2	1,1	3,0	4,6	-8,4	-9,8	0,5	1,9	-2,1	-3,9	-2,2	-1,4

(a) Población activa entre 16 y 64 años sobre población entre 16 y 64 años. (b) Ocupados entre 16 y 64 años sobre población entre 16 y 64 años. (c) Desempleados en cada grupo sobre población activa en cada grupo. (d) Tasas de crecimiento interanual para datos originales; tasas de crecimiento intertrimestral anualizadas para datos CVE.

Fuentes: INE (EPA) y Funcas.

Gráfico 10.1.- Población activa, empleo y desempleo, CVE

Tasas de crecimiento sobre periodo anterior y porcentaje de la pob. activa

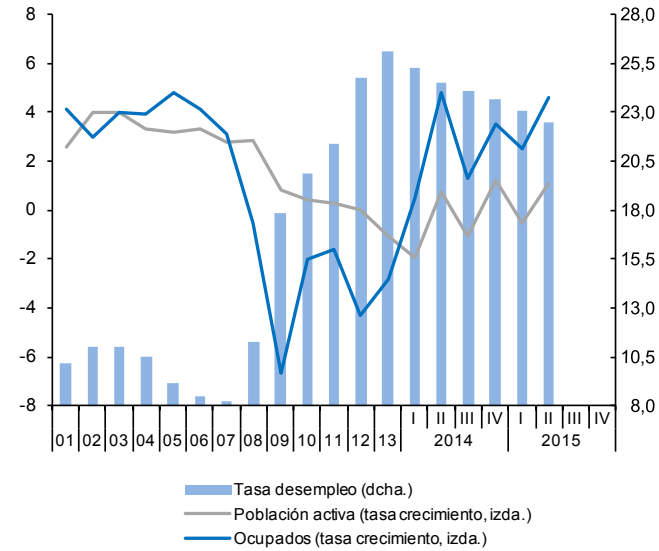
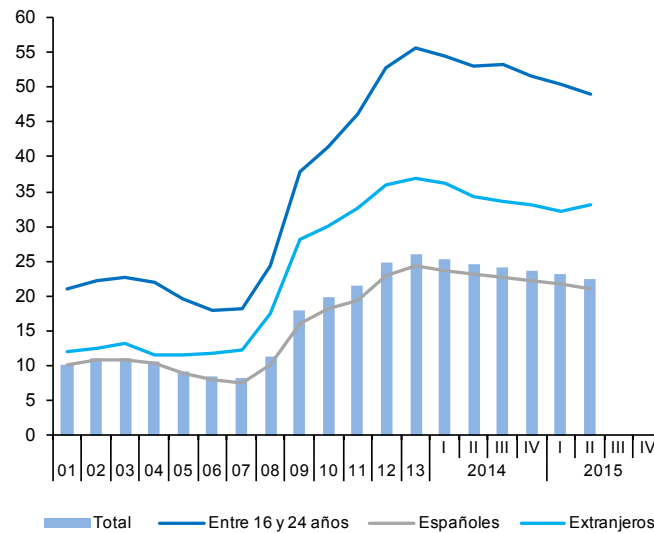


Gráfico 10.2.- Tasas de desempleo, CVE

Porcentaje



Cuadro 11

Índice de precios al consumo

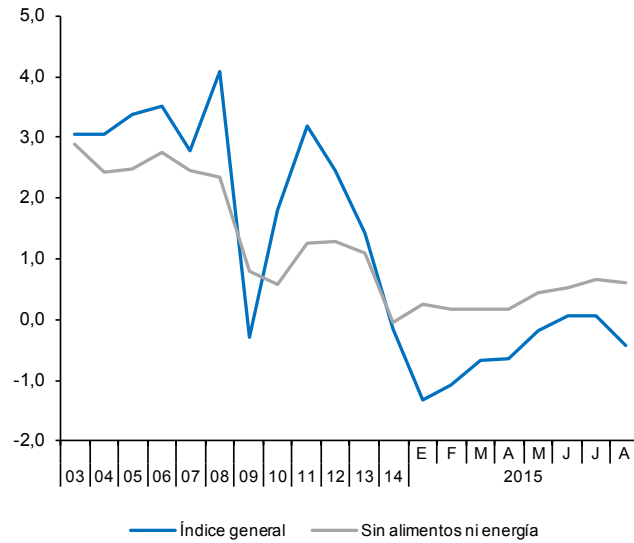
Previsiones en azul

	Total	Total sin alimentos ni energía	Sin alimentos no elaborados ni energía				Alimentos no elaborados	Energía	Alimentos	
			Total	Bienes industriales no energéticos	Servicios	Alimentos elaborados				
% del total en 2015	100,0	66,14	81,21	26,33	39,81	15,07	6,68	12,11	21,75	
Índices, 2011 = 100										
2010	96,9	98,7	98,3	99,4	98,3	96,4	98,2	86,4	96,9	
2011	100,0	100,0	100,0	100,0	100,0	100,0	100,0	100,0	100,0	
2012	102,4	101,3	101,6	100,8	101,5	103,1	102,3	108,9	102,8	
2013	103,9	102,4	103,0	101,4	102,9	106,2	105,9	108,9	106,1	
2014	103,7	102,3	103,1	101,0	103,1	106,6	104,6	108,0	106,0	
2015	103,3	102,8	103,6	101,2	103,8	107,6	106,3	99,3	107,2	
2016	104,4	103,5	104,5	101,8	104,7	109,2	108,6	100,7	109,0	
Tasas de crecimiento interanual										
2010	1,8	0,6	0,6	-0,5	1,3	1,0	0,0	12,5	0,7	
2011	3,2	1,3	1,7	0,6	1,8	3,8	1,8	15,7	3,2	
2012	2,4	1,3	1,6	0,8	1,5	3,1	2,3	8,9	2,8	
2013	1,4	1,1	1,4	0,6	1,4	3,1	3,6	0,0	3,2	
2014	-0,2	0,0	0,0	-0,4	0,1	0,4	-1,2	-0,8	-0,1	
2015	-0,4	0,5	0,6	0,2	0,7	0,9	1,6	-8,0	1,1	
2016	1,0	0,7	0,9	0,5	0,9	1,5	2,2	1,4	1,7	
2015	Ene	-1,3	0,2	0,2	-0,1	0,5	-0,1	-0,7	-11,4	-0,3
	Feb	-1,1	0,2	0,2	-0,1	0,3	0,1	0,9	-10,2	0,3
	Mar	-0,7	0,2	0,2	-0,2	0,4	0,3	0,9	-7,4	0,5
	Abr	-0,6	0,2	0,3	0,0	0,3	0,7	0,2	-7,2	0,5
	May	-0,2	0,4	0,5	0,1	0,6	0,9	2,3	-6,4	1,3
	Jun	0,1	0,5	0,6	0,3	0,7	1,2	3,2	-5,7	1,8
	Jul	0,1	0,7	0,8	0,4	0,9	1,2	1,7	-5,8	1,4
	Ag	-0,4	0,6	0,7	0,3	0,8	1,4	2,7	-9,8	1,8
	Sep	-0,8	0,6	0,8	0,4	0,8	1,3	2,6	-12,6	1,7
	Oct	-0,6	0,7	0,8	0,4	0,9	1,2	1,2	-10,3	1,2
	Nov	-0,1	0,7	0,8	0,5	0,9	1,2	1,8	-7,1	1,4
	Dic	0,6	0,7	0,8	0,5	0,8	1,3	2,8	-1,9	1,7
2016	Ene	1,1	0,7	0,8	0,5	0,8	1,4	2,8	1,8	1,8
	Feb	0,9	0,7	0,9	0,5	0,9	1,5	1,0	0,9	1,3
	Mar	0,8	0,9	1,0	0,6	1,2	1,5	2,4	-1,2	1,8
	Abr	0,6	0,6	0,7	0,5	0,6	1,4	3,1	-1,4	1,9
	May	0,6	0,7	0,8	0,5	0,8	1,4	2,1	-2,0	1,6
	Jun	0,4	0,6	0,8	0,4	0,8	1,4	1,5	-2,4	1,4
	Jul	0,7	0,7	0,8	0,5	0,8	1,4	2,9	-1,6	1,9
	Ag	1,2	0,7	0,9	0,5	0,9	1,5	2,0	3,2	1,6
	Sep	1,5	0,7	0,9	0,5	0,9	1,5	2,2	5,4	1,7
	Oct	1,5	0,7	0,9	0,5	0,9	1,6	2,2	5,1	1,7
	Nov	1,5	0,7	0,9	0,5	0,9	1,6	2,2	4,8	1,8
	Dic	1,4	0,7	0,9	0,5	0,9	1,6	2,2	4,6	1,8

Fuentes: INE y Funcas (previsiones).

Gráfico 11.1.- Tasa de inflación (I)

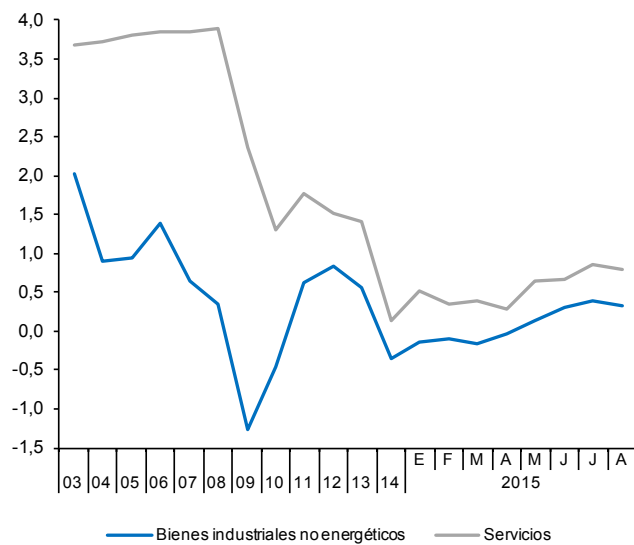
Tasas de crecimiento interanual



— Índice general — Sin alimentos ni energía

Gráfico 11.2.- Tasa de inflación (II)

Tasas de crecimiento interanual



— Bienes industriales no energéticos — Servicios

Cuadro 12

Otros indicadores de precios y costes

	Deflactor del PIB (a)	Índice de precios industriales		Precio de la vivienda		Precios del suelo urbano (M. de Fomento)	Encuesta trimestral de costes laborales				Incrementos salariales pactados en negociación colectiva
		Total	Sin energía	Índice de precios de la vivienda (INE)	Precios de la vivienda (M. de Fomento)		Costes laborales totales por trabajador	Costes salariales por trabajador	Otros costes por trabajador	Costes laborales totales por hora trabajada	
	2010=100	2010=100		2007=100			2000=100				
2008	99,6	99,8	100,5	98,5	100,7	91,1	137,4	134,8	145,6	142,8	--
2009	99,8	96,4	98,2	91,9	93,2	85,8	142,3	139,2	151,8	150,0	--
2010	100,0	100,0	100,0	90,1	89,6	74,8	142,8	140,4	150,2	151,5	--
2011	100,1	106,9	104,2	83,4	84,6	69,8	144,5	141,9	152,5	154,8	--
2012	100,3	111,0	105,9	72,0	77,2	65,4	143,6	141,1	151,3	154,7	--
2013	101,0	111,7	106,7	64,3	72,7	55,1	143,8	141,1	152,2	155,3	--
2014	100,5	110,2	105,9	64,5	71,0	52,6	143,3	140,9	150,7	155,5	--
2015 (b)	101,1	108,7	106,3	66,0	71,4	54,4	143,6	141,3	150,5	150,8	--
2013 IV	101,0	111,5	106,0	63,8	71,3	53,1	149,9	149,5	151,3	162,7	--
2014 I	100,4	109,8	105,7	63,6	71,0	50,8	139,8	135,2	154,0	145,6	--
II	100,6	110,6	105,8	64,7	71,0	52,5	145,9	144,5	150,2	153,8	--
III	100,6	111,2	106,0	64,8	70,8	51,2	138,5	134,8	149,7	160,2	--
IV	100,3	109,1	105,8	65,0	71,2	55,9	149,1	149,2	148,9	162,2	--
2015 I	101,0	107,7	105,9	64,6	70,9	53,8	140,6	137,2	151,1	147,0	--
II	101,2	109,2	106,6	67,3	71,8	55,0	146,5	145,4	149,8	154,5	--
III (b)	--	110,2	106,7	--	--	--	--	--	--	--	--
2015 Jun	--	110,0	106,7	--	--	--	--	--	--	--	--
Jul	--	110,2	106,7	--	--	--	--	--	--	--	--
Ag	--	--	--	--	--	--	--	--	--	--	--
Tasas de crecimiento interanuales											
2008	2,1	6,5	4,5	-1,5	0,7	-8,9	4,8	5,1	4,0	5,2	3,6
2009	0,3	-3,4	-2,3	-6,7	-7,4	-5,8	3,5	3,2	4,3	5,1	2,3
2010	0,2	3,7	1,8	-2,0	-3,9	-12,8	0,4	0,9	-1,1	0,9	1,5
2011	0,1	6,9	4,2	-7,4	-5,6	-6,7	1,2	1,0	1,6	2,2	2,0
2012	0,2	3,8	1,7	-13,7	-8,7	-6,4	-0,6	-0,6	-0,8	-0,1	1,0
2013	0,7	0,6	0,7	-10,6	-5,8	-15,7	0,2	0,0	0,6	0,3	0,5
2014	-0,5	-1,3	-0,8	0,3	-2,4	-4,6	-0,3	-0,1	-1,0	0,1	0,6
2015 (c)	0,6	-1,3	0,4	2,8	0,5	3,4	0,5	1,0	-1,1	0,7	0,7
2013 IV	0,5	0,0	-0,8	-7,8	-4,2	-21,1	2,1	2,5	0,7	2,2	0,5
2014 I	-0,6	-2,2	-1,5	-1,6	-3,8	-10,0	-0,3	-0,2	-0,6	0,3	0,6
II	-0,5	-0,1	-1,0	0,8	-2,9	-9,3	0,0	0,1	-0,3	0,8	0,5
III	-0,3	-0,9	-0,4	0,3	-2,6	-3,3	-0,4	-0,1	-1,4	-0,2	0,6
IV	-0,6	-2,1	-0,1	1,8	-0,3	5,2	-0,5	-0,2	-1,6	-0,3	0,6
2015 I	0,5	-1,9	0,2	1,5	-0,1	5,9	0,5	1,4	-1,9	0,9	0,7
II	0,6	-1,2	0,7	4,0	1,2	4,7	0,4	0,6	-0,2	0,5	0,7
III (c)	--	-0,9	0,6	--	--	--	--	--	--	--	0,7
2015 Jun	--	-1,3	0,7	--	--	--	--	--	--	--	0,7
Jul	--	-1,3	0,7	--	--	--	--	--	--	--	0,7
Ag	--	--	--	--	--	--	--	--	--	--	0,7

(a) CVE. (b) Periodo con datos disponibles. (c) Tasa de crecimiento del periodo disponible con respecto al mismo periodo del año anterior.
Fuentes: M. de Fomento, M. de Trabajo e INE.

Gráfico 12.1.- Precios de la vivienda y del suelo urbano
Índice (2007=100)

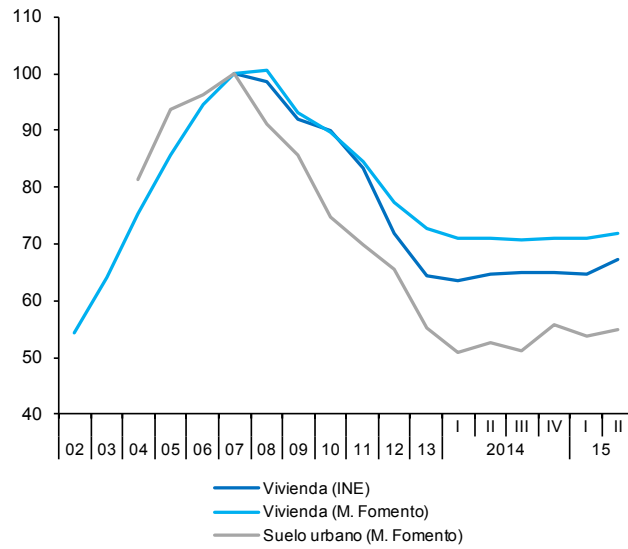
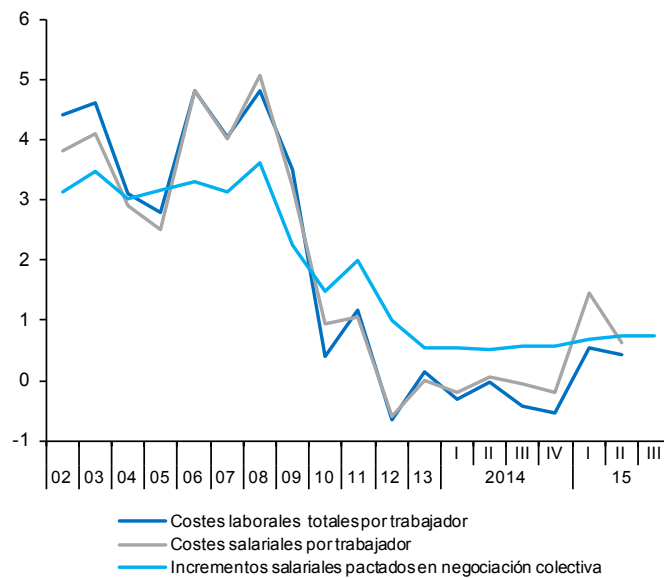


Gráfico 12.2.- Costes laborales
Tasas de crecimiento interanual



Cuadro 13

Desequilibrios: comparación internacional

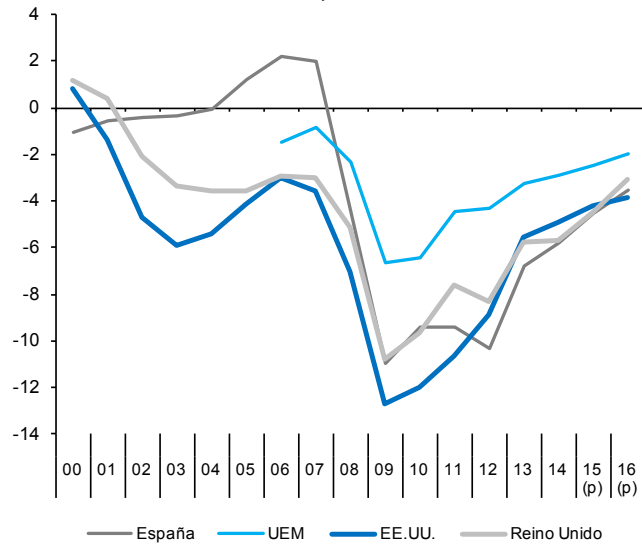
En azul: previsiones de la Comisión Europea

	Saldo de las AAPP.				Deuda pública bruta				Balanza de pagos por cuenta corriente (Contabilidad Nacional)			
	España	UEM	EE.UU.	Reino Unido	España	UEM	EE.UU.	Reino Unido	España	UEM	EE.UU.	Reino Unido
Miles de millones de moneda nacional												
2005	11,2	--	-543,4	-47,0	393,5	--	8.496,6	552,0	-70,3	41,2	-742,9	-16,8
2006	22,1	-168,2	-411,6	-41,0	392,2	7.057,9	8.818,5	597,1	-90,7	24,9	-804,0	-31,4
2007	21,6	-97,9	-513,6	-44,5	383,8	7.136,2	9.268,2	646,2	-104,1	17,9	-717,6	-40,6
2008	-49,4	-281,7	-1.033,2	-77,6	439,8	7.572,7	10.721,2	786,3	-102,9	-83,0	-686,1	-56,4
2009	-118,2	-753,0	-1.827,4	-160,4	568,7	8.532,1	12.407,2	975,3	-46,5	16,2	-377,3	-41,4
2010	-101,4	-756,2	-1.797,7	-150,8	649,3	9.560,2	14.181,5	1.190,4	-42,0	35,8	-447,9	-40,6
2011	-101,3	-543,5	-1.646,9	-123,5	743,5	10.235,0	15.379,2	1.323,7	-35,0	64,8	-480,5	-27,0
2012	-108,9	-530,8	-1.434,2	-137,6	891,0	10.870,4	16.627,2	1.420,6	-4,5	155,6	-482,2	-61,9
2013	-71,3	-401,3	-933,3	-98,3	966,2	11.219,9	17.558,5	1.495,7	15,4	200,0	-422,2	-76,7
2014	-61,4	-370,9	-854,9	-101,8	1.033,9	11.766,3	18.249,8	1.600,9	6,5	222,5	-457,2	-97,9
2015	-49,4	-330,4	-772,9	-83,3	1.094,8	12.214,9	19.122,7	1.675,8	12,8	271,6	-401,3	-92,0
2016	-39,8	-275,2	-739,2	-59,4	1.142,5	12.504,4	20.111,9	1.748,8	11,0	290,0	-462,6	-80,2
Porcentaje del PIB												
2005	1,2	--	-4,2	-3,5	42,3	--	64,9	41,6	-7,6	0,4	-5,7	-1,3
2006	2,2	-1,5	-3,0	-2,9	38,9	62,1	63,6	42,5	-9,0	0,2	-5,8	-2,2
2007	2,0	-0,8	-3,5	-3,0	35,5	59,6	64,0	43,6	-9,6	0,1	-5,0	-2,7
2008	-4,4	-2,4	-7,0	-5,1	39,4	63,5	72,8	51,8	-9,2	-0,7	-4,7	-3,7
2009	-11,0	-6,7	-12,7	-10,8	52,7	75,5	86,0	65,8	-4,3	0,1	-2,6	-2,8
2010	-9,4	-6,4	-12,0	-9,7	60,1	81,2	94,8	76,4	-3,9	0,3	-3,0	-2,6
2011	-9,4	-4,5	-10,6	-7,6	69,2	84,5	99,1	81,8	-3,3	0,5	-3,1	-1,7
2012	-10,3	-4,3	-8,9	-8,3	84,4	88,0	102,9	85,8	-0,4	1,3	-3,0	-3,7
2013	-6,8	-3,2	-5,6	-5,7	92,1	90,3	104,7	87,3	1,5	1,6	-2,5	-4,5
2014	-5,8	-2,9	-4,9	-5,7	97,7	91,9	104,8	89,4	0,6	1,7	-2,6	-5,5
2015	-4,5	-2,5	-4,2	-4,5	100,4	91,2	104,9	89,9	1,2	2,0	-2,2	-4,9
2016	-3,5	-2,0	-3,8	-3,1	101,4	90,0	104,7	90,1	1,0	2,1	-2,4	-4,1

Fuente: Comisión Europea.

Gráfico 13.1.- Saldo de las AA.PP.

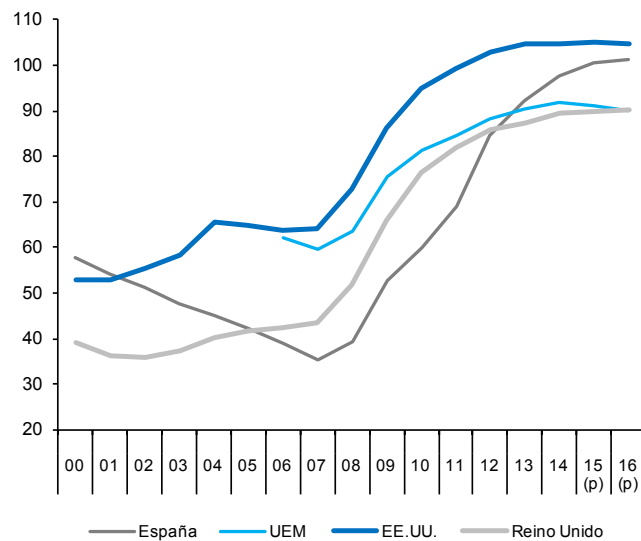
Porcentaje del PIB



(p) Previsión de la Comisión Europea.

Gráfico 13.2.- Deuda pública bruta

Porcentaje del PIB



(p) Previsión de la Comisión Europea.