

## INDICADORES ECONÓMICOS

Cuadro 1

## Contabilidad Nacional: PIB y principales agregados por el lado de la demanda\* (SEC 2010, Base 2010)

Previsiones en azul

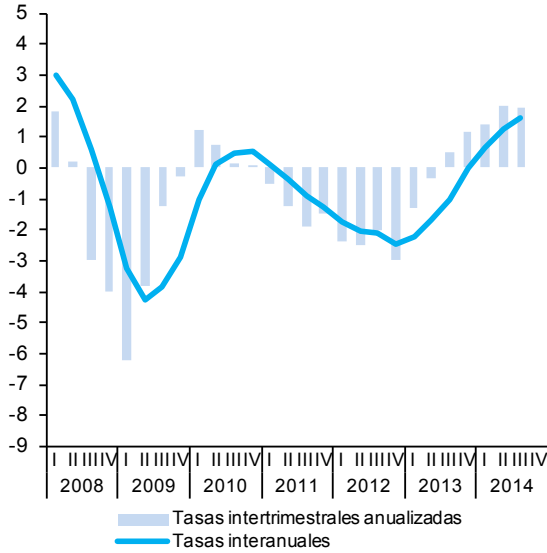
	PIB	Consumo privado	Consumo público	Formación Bruta de Capital Fijo					Exportaciones	Importaciones	Demanda Nacional (a)	Saldo exterior (a)
				Construcción				Bienes de equipo y otros productos				
				Total	Total	Vivienda	Otras construcciones					
<b>Volumen encadenado, tasas de crecimiento interanuales</b>												
2007	3,8	3,3	6,2	4,3	2,0	2,0	0,9	9,6	8,3	8,6	4,4	-0,6
2008	1,1	-0,7	5,9	-4,5	-6,1	-6,1	-9,7	-1,0	-0,8	-5,6	-0,4	1,6
2009	-3,6	-3,6	4,1	-18,1	-16,5	-16,5	-20,6	-21,2	-11,0	-18,3	-6,4	2,8
2010	0,0	0,3	1,5	-4,6	-10,1	-10,1	-11,6	6,3	9,4	6,9	-0,5	0,5
2011	-0,6	-2,0	-0,3	-6,1	-10,6	-10,6	-12,8	1,3	7,4	-0,8	-2,7	2,1
2012	-2,1	-2,9	-3,7	-8,0	-9,3	-9,3	-9,0	-6,2	1,2	-6,3	-4,3	2,2
2013	-1,2	-2,3	-2,9	-3,4	-9,2	-9,2	-7,6	4,2	4,3	-0,5	-2,7	1,4
2014	1,4	2,3	0,6	3,2	-2,9	-2,9	-3,1	10,1	4,3	7,4	2,1	-0,7
2015	2,4	3,0	0,6	4,3	1,8	1,8	1,9	6,9	4,6	6,4	2,8	-0,4
2013 I	-2,2	-3,8	-4,5	-6,2	-7,4	-7,4	-4,8	-4,7	0,0	-7,3	-4,3	2,1
II	-1,7	-3,1	-3,6	-5,3	-11,4	-11,4	-8,9	2,8	7,3	1,3	-3,5	1,8
III	-1,0	-2,1	-2,4	-2,1	-9,7	-9,7	-8,4	7,9	4,9	0,5	-2,4	1,4
IV	0,0	-0,1	-1,1	0,3	-8,3	-8,3	-8,2	11,4	5,1	3,8	-0,5	0,5
2014 I	0,7	1,3	0,5	1,2	-8,1	-8,1	-7,3	13,1	6,3	8,9	1,2	-0,5
II	1,3	2,2	0,7	4,0	-2,0	-2,0	-3,4	11,0	1,5	4,8	2,2	-0,9
III	1,6	2,7	0,9	3,6	-1,2	-1,2	-1,5	8,8	4,6	8,2	2,5	-0,9
IV	1,9	3,0	0,4	3,9	0,1	0,1	0,3	8,0	4,8	7,9	2,6	-0,7
2015 I	2,2	3,2	0,3	4,0	1,0	1,0	1,3	7,0	4,8	6,0	2,4	-0,2
II	2,4	3,0	1,5	4,0	1,4	1,4	2,0	6,5	4,8	6,2	2,7	-0,3
III	2,5	3,0	0,5	4,4	2,0	2,0	1,6	6,9	4,1	5,4	2,8	-0,3
IV	2,6	3,0	0,0	4,9	2,7	2,7	2,8	7,0	4,8	7,8	3,4	-0,8
<b>Volumen encadenado, tasas de crecimiento intertrimestrales anualizadas</b>												
2013 I	-1,3	-3,1	-1,9	-2,6	-7,3	-7,3	-6,2	3,8	-4,7	-15,5	-4,6	3,3
II	-0,3	0,0	-1,3	-4,1	-20,2	-20,2	-16,0	19,8	26,7	28,9	-0,6	0,3
III	0,5	1,5	-0,7	6,0	-1,0	-1,0	-2,6	14,5	1,8	5,8	1,6	-1,1
IV	1,2	1,4	-0,5	1,9	-3,5	-3,5	-7,3	8,2	-0,9	0,9	1,7	-0,6
2014 I	1,4	2,4	4,6	1,2	-6,5	-6,5	-2,8	10,1	-0,1	2,1	2,0	-0,6
II	2,0	3,7	-0,6	7,1	3,2	3,2	-0,9	11,2	5,1	10,7	3,4	-1,4
III	2,0	3,3	0,2	4,0	2,5	2,5	5,5	5,6	14,9	20,3	3,0	-1,0
IV	2,2	2,8	-2,3	3,4	1,6	1,6	-0,3	5,3	0,0	-0,2	2,0	0,2
2015 I	2,5	3,0	3,8	1,4	-3,1	-3,1	1,1	6,0	0,0	-4,9	2,3	0,2
II	2,8	3,1	4,6	7,1	5,0	5,0	2,0	9,2	4,9	11,7	4,6	-1,8
III	2,7	3,0	-3,8	5,9	4,7	4,7	3,6	7,0	12,1	16,3	3,1	-0,4
IV	2,4	2,9	-4,2	5,3	4,5	4,5	4,4	6,1	2,6	9,6	3,1	-0,7
	<b>Precios corrientes (mm. euros)</b>	<b>Porcentaje del PIB a precios corrientes</b>										
2007	1.080,8	57,0	17,7	31,0	21,1	11,7	9,3	10,0	25,7	31,7	106,0	-6,0
2008	1.116,2	56,8	18,8	29,2	19,5	10,4	9,1	9,7	25,3	30,4	105,1	-5,1
2009	1.079,0	56,1	20,5	24,3	16,2	8,1	8,1	8,2	22,7	23,8	101,2	-1,2
2010	1.080,9	57,2	20,5	23,0	14,3	6,9	7,4	8,7	25,5	26,8	101,3	-1,3
2011	1.075,1	57,9	20,4	21,4	12,5	5,7	6,8	8,9	28,8	29,0	100,2	-0,2
2012	1.055,2	58,6	19,6	19,7	11,2	5,0	6,2	8,5	30,3	28,8	98,4	1,6
2013	1.049,2	58,2	19,5	18,5	9,9	4,3	5,6	8,7	31,6	28,1	96,6	2,1
2014	1.059,6	58,9	19,4	18,5	9,3	3,9	5,4	9,2	32,1	29,5	97,4	2,6
2015	1.091,3	58,4	19,0	18,6	9,1	3,8	5,3	9,5	32,7	29,3	96,6	3,4

\* Datos corregidos de estacionalidad y calendario.

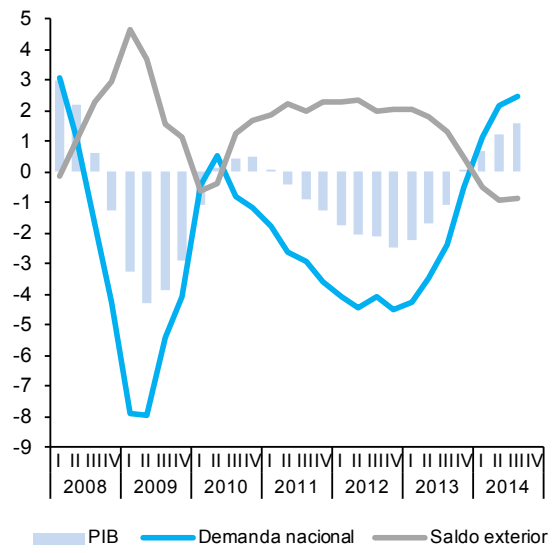
(a) Contribución al crecimiento del PIB.

Fuentes: INE (CNTR) y Funcas (previsiones).

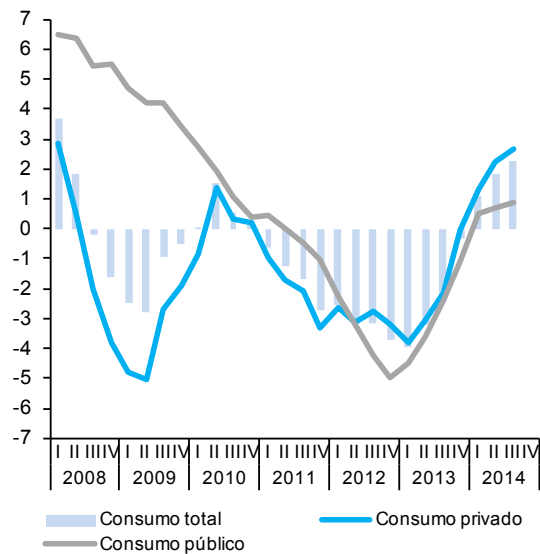
**Gráfico 1.1 - PIB**  
Tasas de crecimiento



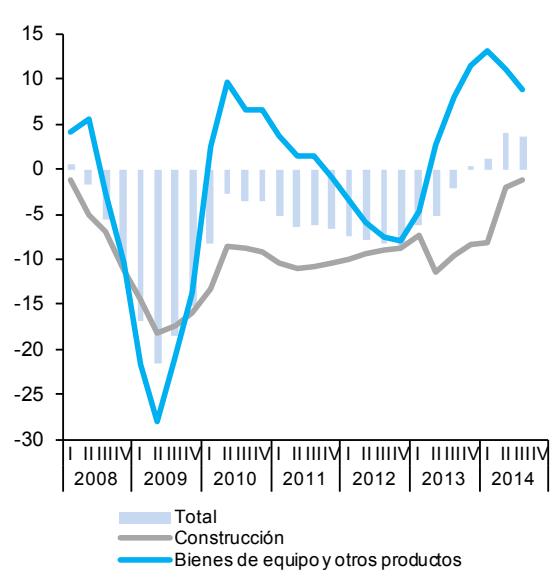
**Gráfico 1.2 - Contribución al crecimiento del PIB**  
Puntos porcentuales



**Gráfico 1.3 - Consumo final**  
Tasas de crecimiento interanuales



**Gráfico 1.4 - Formación bruta de capital fijo**  
Tasas de crecimiento interanuales



## Cuadro 2

## Contabilidad Nacional: Valor Añadido Bruto por sector económico\* (SEC 2010, Base 2010)

Previsiones en azul

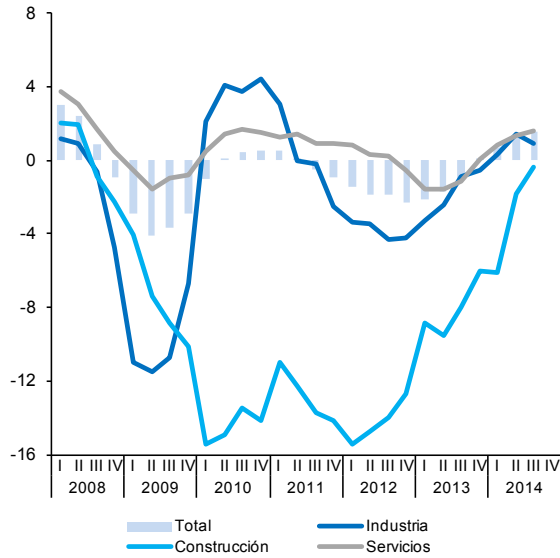
	Valor añadido bruto a precios básicos													Impuestos netos sobre los productos
	Total	Agricultura, ganadería, silvicultura y pesca	Rameras industriales	Construcción	Servicios									
					Total	Comercio, transporte y hostelería	Información y comunicaciones	Actividades financieras y de seguros	Actividades inmobiliarias	Actividades profesionales, técnicas, administrativas y servicios de soporte	Administración pública, defensa, seguridad social obligatoria, educación, sanidad y servicios sociales	Actividades artísticas, recreativas, reparación de bienes para el hogar y otros servicios		
<b>Volumen encadenado, tasas de crecimiento interanuales</b>														
2007	4,2	7,2	1,8	0,5	5,4	3,5	5,1	10,2	8,7	7,5	4,7	3,1	0,1	
2008	1,3	-2,7	-0,8	0,2	2,3	-0,1	2,5	3,2	2,4	1,8	5,0	3,0	-0,9	
2009	-3,4	-3,6	-10,0	-7,6	-1,0	-3,7	0,6	-6,1	3,4	-3,7	2,3	0,7	-5,9	
2010	0,0	2,1	3,6	-14,5	1,3	1,5	3,9	-3,3	2,0	-1,4	2,4	1,4	0,1	
2011	-0,2	4,2	0,1	-12,7	1,1	1,3	-0,5	-2,0	3,0	2,7	0,5	0,8	-5,2	
2012	-1,9	-12,8	-3,8	-14,3	0,2	0,4	2,6	-3,4	2,4	-0,5	-0,6	-0,3	-4,4	
2013	-1,2	15,6	-1,8	-8,1	-1,0	-0,7	-2,8	-7,8	1,1	-1,1	-1,3	1,5	-1,5	
2014	1,3	7,0	1,1	-2,0	1,4	3,1	1,4	-5,0	1,1	2,3	0,5	1,8	1,6	
2015	2,4	1,6	2,4	2,3	2,4	4,4	2,1	0,0	1,7	2,8	0,7	2,4	2,4	
2013 I	-2,1	5,3	-3,3	-8,8	-1,5	-1,5	-3,2	-6,2	1,7	-2,4	-1,9	-0,3	-2,9	
II	-1,7	21,9	-2,4	-9,6	-1,6	-1,5	-2,9	-9,1	1,6	-2,4	-1,8	1,1	-1,5	
III	-1,0	17,2	-0,9	-8,0	-1,1	-0,8	-3,5	-7,9	0,3	-1,0	-0,9	1,4	-1,1	
IV	0,1	18,4	-0,5	-6,0	0,0	0,9	-1,6	-8,2	0,8	1,3	-0,7	3,8	-0,6	
2014 I	0,7	13,9	0,3	-6,1	0,8	1,7	1,3	-5,6	0,9	1,1	0,2	3,7	0,6	
II	1,2	3,8	1,4	-1,8	1,3	3,1	0,6	-5,0	1,0	1,7	0,4	1,6	1,5	
III	1,5	8,4	0,9	-0,4	1,6	3,3	1,9	-5,0	1,2	2,7	0,6	0,9	2,4	
IV	1,9	2,4	1,7	0,5	2,0	4,0	1,9	-4,1	1,4	3,5	0,7	1,1	1,8	
2015 I	2,2	0,8	1,7	0,7	2,4	5,0	2,0	-2,7	1,6	3,0	0,8	1,1	2,1	
II	2,4	3,3	2,1	1,7	2,4	4,3	2,3	0,8	1,8	2,8	0,5	2,6	2,3	
III	2,5	0,0	2,8	3,0	2,5	4,6	1,8	0,4	2,0	2,6	0,7	2,9	2,6	
IV	2,6	2,2	3,0	3,7	2,4	3,9	2,2	1,7	1,6	2,8	0,9	3,0	2,8	
<b>Volumen encadenado, tasas de crecimiento intertrimestrales anualizadas</b>														
2013 I	-1,2	30,7	0,4	-2,6	-2,5	-2,3	-10,5	-8,1	0,4	1,2	-4,5	4,7	-2,1	
II	-0,5	28,6	-2,2	-14,5	0,1	0,1	1,4	-14,5	0,6	-1,7	2,8	4,5	1,6	
III	1,0	-0,4	2,3	-5,1	1,3	3,1	0,3	-4,1	-0,5	5,2	-0,5	3,5	-5,5	
IV	0,9	17,6	-2,3	-1,1	1,3	2,8	2,9	-5,6	2,5	0,6	-0,4	2,6	3,6	
2014 I	1,3	11,9	3,8	-3,0	0,6	1,0	0,5	2,4	1,0	0,4	-1,2	4,3	2,8	
II	1,6	-11,4	2,1	2,1	2,0	5,6	-1,4	-12,3	1,2	0,7	3,7	-3,9	5,6	
III	2,4	18,6	0,2	0,5	2,4	4,0	5,9	-3,9	0,0	9,4	0,2	0,8	-2,1	
IV	2,3	-6,6	0,7	2,6	3,0	5,5	3,0	-2,1	3,3	3,8	0,2	3,2	1,0	
2015 I	2,4	5,1	4,0	-2,1	2,2	5,0	0,7	8,5	2,0	-1,4	-1,0	4,5	4,0	
II	2,4	-2,0	3,6	6,0	2,0	2,9	-0,3	1,2	1,8	-0,3	2,7	2,0	6,4	
III	3,1	4,0	2,9	5,7	2,9	4,9	4,0	-5,4	1,0	8,8	0,8	2,1	-1,0	
IV	2,4	2,0	1,5	5,5	2,4	2,7	4,6	3,1	1,6	4,6	1,0	3,3	2,0	
	<b>Precios corrientes (mm. euros)</b>	<b>Porcentaje del VAB a precios corrientes</b>												
2007	972,9	2,7	18,2	11,2	67,9	22,1	4,4	5,3	8,9	7,2	16,3	3,7	11,1	
2008	1.025,7	2,5	17,9	11,0	68,5	21,9	4,3	5,4	9,0	7,3	16,9	3,8	8,8	
2009	1.006,1	2,3	16,6	10,6	70,4	22,0	4,4	5,7	8,9	7,3	18,2	4,0	7,2	
2010	989,9	2,6	17,2	8,8	71,4	22,5	4,4	4,4	10,2	7,2	18,7	4,1	9,2	
2011	988,3	2,5	17,4	7,5	72,6	23,1	4,3	4,1	10,8	7,4	18,6	4,2	8,8	
2012	969,3	2,4	17,2	6,3	74,0	23,8	4,4	4,2	11,6	7,4	18,4	4,2	8,9	
2013	958,5	2,8	17,6	5,7	73,9	23,8	4,1	3,7	11,9	7,4	18,6	4,3	9,5	
2014	965,5	2,6	17,6	5,5	74,3	24,2	4,0	3,7	12,1	7,4	18,6	4,3	9,7	
2015	993,4	2,6	17,5	5,5	74,5	24,9	3,9	3,7	12,0	7,3	18,3	4,3	9,8	

\* Datos corregidos de estacionalidad y calendario.

Fuentes: INE (CNTR) y Funcas (previsiones).

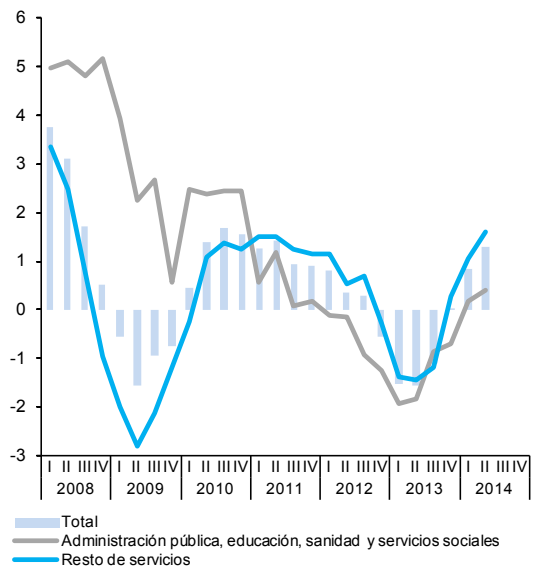
**Gráfico 2.1 - VAB por sector**

Tasas de crecimiento interanuales



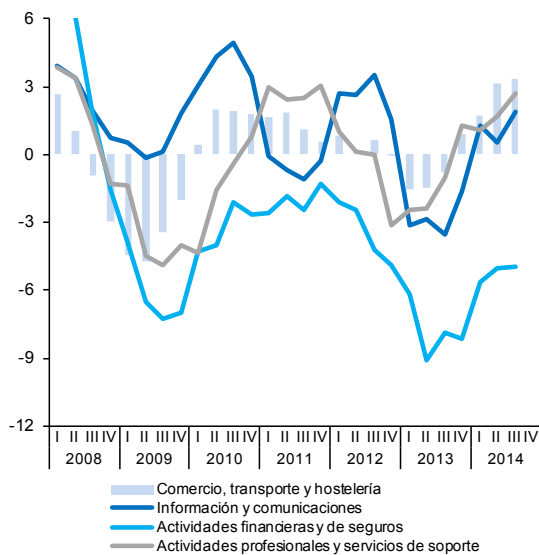
**Gráfico 2.2 - VAB, Servicios (I)**

Tasas de crecimiento interanuales



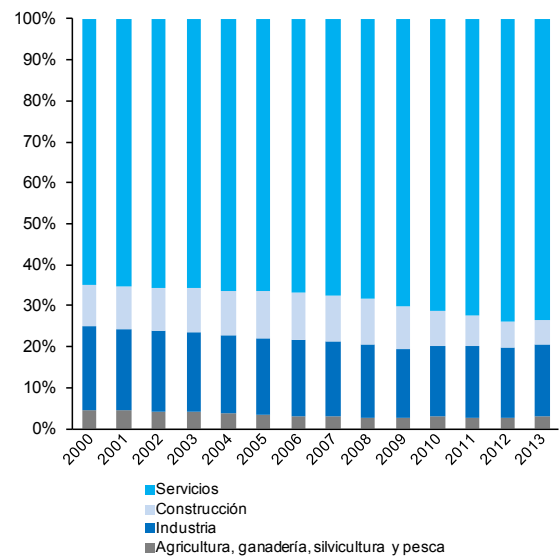
**Gráfico 2.3 - VAB, Servicios (II)**

Tasas de crecimiento interanuales



**Gráfico 2.4 - VAB, estructura sectorial**

Porcentaje del VAB a precios básicos



Cuadro 3

## Contabilidad Nacional: productividad y costes laborales (SEC 2010, Base 2010)

Previsiones en azul

	Total economía						Manufacturas					
	PIB, precios constantes	Empleo (puestos de trabajo equivalentes a tiempo completo)	Productividad del trabajo	Remuneración por asalariado	Costes laborales unitarios nominales	Costes laborales unitarios reales (a)	VAB, precios constantes	Empleo (puestos de trabajo equivalentes a tiempo completo)	Productividad del trabajo	Remuneración por asalariado	Costes laborales unitarios nominales	Costes laborales unitarios reales (a)
	1	2	3=1/2	4	5=4/3	6	7	8	9=7/8	10	11=10/9	12
<b>Índices, 2000 = 100, corregidos de estacionalidad y calendario</b>												
2007	127,7	124,4	102,6	129,5	126,1	96,3	114,8	94,8	121,1	141,5	116,8	96,3
2008	129,1	124,7	103,6	138,3	133,5	99,8	112,4	93,9	119,7	149,3	124,7	98,5
2009	124,5	117,1	106,4	144,4	135,7	101,2	100,1	82,2	121,8	152,6	125,3	99,0
2010	124,5	114,0	109,3	145,9	133,5	99,4	100,1	78,9	126,9	155,6	122,6	97,7
2011	123,8	111,1	111,4	147,1	132,0	98,2	99,2	76,3	130,1	159,0	122,2	95,3
2012	121,2	106,1	114,2	146,3	128,1	95,1	95,3	71,6	133,1	161,4	121,3	94,7
2013	119,7	102,7	116,6	148,7	127,6	94,0	94,2	68,4	137,8	163,9	118,9	92,7
2014	121,3	103,6	117,1	148,9	127,1	94,1	96,1	--	--	--	--	--
2015	124,2	105,6	117,6	149,5	127,1	93,6	98,8	--	--	--	--	--
2012 IV	120,0	104,3	115,1	143,5	124,7	92,4	93,9	70,1	134,0	161,7	120,7	92,2
2013 I	119,6	103,2	115,9	148,6	128,2	94,5	94,2	69,7	135,1	162,7	120,4	93,8
II	119,5	102,6	116,5	148,6	127,6	94,0	94,1	68,6	137,2	163,9	119,5	93,4
III	119,7	102,5	116,8	148,7	127,3	93,9	94,4	67,6	139,7	164,1	117,5	91,5
IV	120,0	102,4	117,2	149,0	127,2	93,8	94,2	67,6	139,4	165,1	118,4	92,1
2014 I	120,4	102,6	117,3	148,7	126,7	93,8	95,8	67,6	141,6	165,1	116,6	92,6
II	121,0	103,4	117,0	149,2	127,5	94,4	96,0	68,1	140,9	167,3	118,8	93,9
III	121,6	103,9	117,1	148,5	126,8	94,0	96,2	68,8	139,8	165,8	118,6	93,2
<b>Tasas de crecimiento interanuales</b>												
2007	3,5	3,0	0,5	4,7	4,2	0,9	0,3	-2,5	-0,8	7,2	1,5	-2,0
2008	1,1	0,2	0,9	6,8	5,9	3,7	-2,1	-1,0	-1,1	5,5	6,7	2,3
2009	-3,6	-6,1	2,7	4,4	1,6	1,4	-10,9	-12,4	1,8	2,2	0,5	0,5
2010	0,0	-2,7	2,7	1,1	-1,6	-1,8	0,0	-4,0	4,2	1,9	-2,1	-1,3
2011	-0,6	-2,5	2,0	0,9	-1,1	-1,2	-0,9	-3,3	2,5	2,2	-0,3	-2,4
2012	-2,1	-4,4	2,4	-0,6	-3,0	-3,2	-4,0	-6,1	2,3	1,6	-0,7	-0,6
2013	-1,2	-3,3	2,1	1,7	-0,4	-1,1	-1,1	-4,5	3,6	1,5	-2,0	-2,2
2014	1,4	0,9	0,5	0,1	-0,4	0,0	2,0	--	--	--	--	--
2015	2,4	2,0	0,4	0,5	0,0	-0,5	2,8	--	--	--	--	--
2012 IV	-2,5	-4,7	2,4	-3,0	-5,2	-5,6	-4,1	-6,5	2,6	0,4	-2,1	-2,9
2013 I	-2,2	-4,3	2,2	0,5	-1,6	-2,5	-2,9	-4,7	1,9	0,8	-1,1	-2,6
II	-1,7	-3,9	2,3	1,0	-1,3	-2,2	-1,2	-4,6	3,6	1,1	-2,4	-3,2
III	-1,0	-3,0	2,0	1,4	-0,6	-1,0	-0,6	-5,2	4,8	2,2	-2,5	-2,7
IV	0,0	-1,8	1,8	3,8	2,0	1,5	0,4	-3,5	4,0	2,1	-1,9	0,0
2014 I	0,7	-0,6	1,3	0,1	-1,2	-0,8	1,6	-3,0	4,8	1,5	-3,2	-1,2
II	1,3	0,8	0,5	0,4	-0,1	0,5	2,0	-0,6	2,7	2,1	-0,6	0,6
III	1,6	1,4	0,3	-0,1	-0,4	0,0	1,9	1,8	0,1	1,1	1,0	1,8

(a) CLU nominales deflactados con el deflactor del PIB/VAB.

Fuentes: INE (CNTR) y Funcas (previsiones).

Gráfico 3.1.- CLU nominales, total economía  
Índices, 2000=100

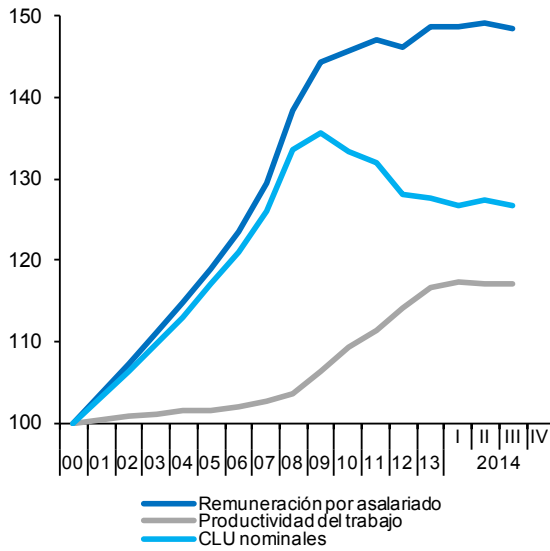
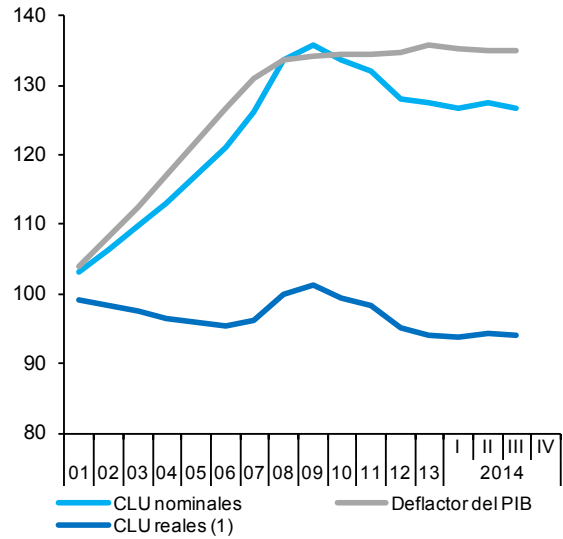


Gráfico 3.2.- CLU reales, total economía  
Índices, 2000=100



(1) CLU nominales deflactados por el deflactor del PIB.

Gráfico 3.3.- CLU nominales, manufacturas  
Índices, 2000=100

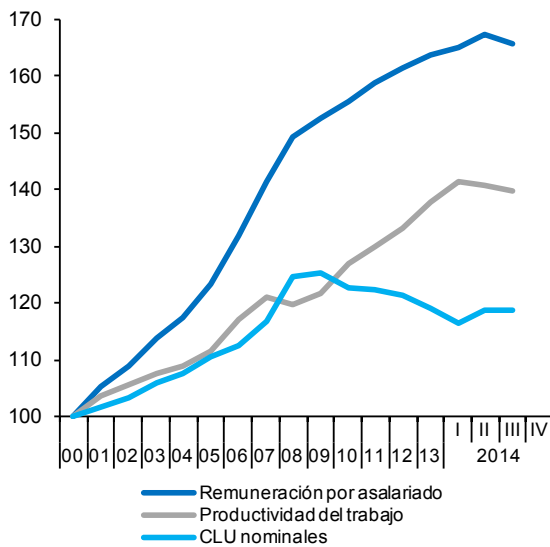
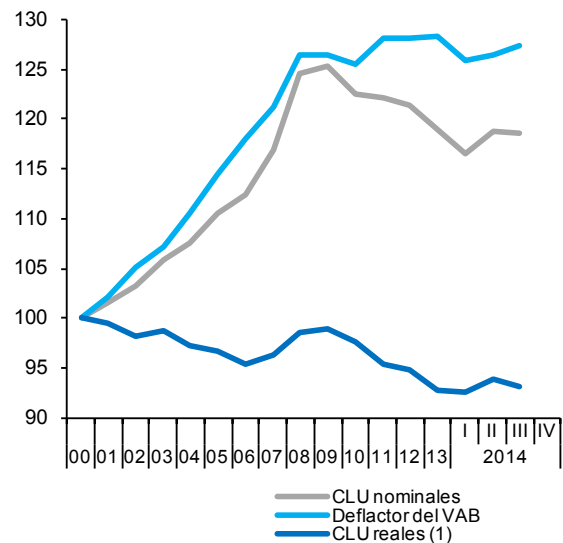


Gráfico 3.4.- CLU reales, manufacturas  
Índices, 2000=100



(1) CLU nominales deflactados por el deflactor del PIB.

## Cuadro 4

## Contabilidad Nacional: Renta Nacional y su distribución (SEC 2010, Base 2010)

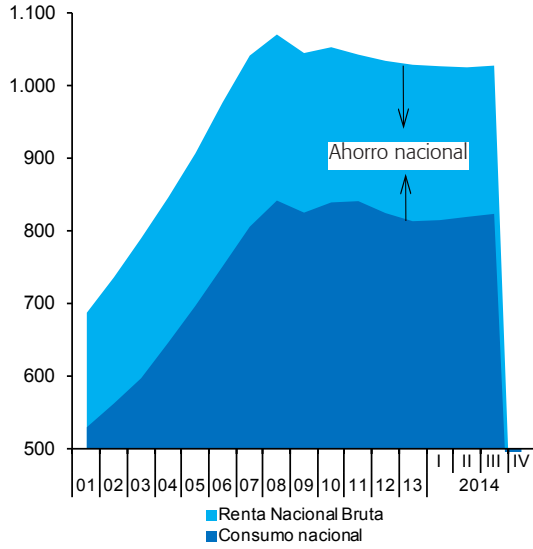
Previsiones en azul

	PIB	Remuneración de los asalariados	Excedente bruto de explotación	Impuestos netos sobre la producción y las importaciones	Rentas netas del exterior	Producto nacional bruto	Saldo transacciones corrientes con el exterior	Renta nacional bruta	Consumo final nacional	Ahorro nacional bruto (1)	Remuneración de los asalariados	Excedente bruto de explotación	Impuestos netos sobre la producción y las importaciones
	1=2+3+4	2	3	4	5	6=1+5	7	8=6+7	9	10=8-9	11	12	13
MM euros, suma móvil 4 trimestres											Porcentaje del PIB		
2007	1.080,8	522,6	450,2	108,1	-26,1	1.054,7	-13,2	1.041,5	806,9	234,6	48,3	41,7	10,0
2008	1.116,2	559,8	465,2	91,2	-30,0	1.086,3	-15,7	1.070,6	843,1	227,5	50,1	41,7	8,2
2009	1.079,0	549,2	455,2	74,7	-19,8	1.059,2	-14,3	1.045,0	826,4	218,6	50,9	42,2	6,9
2010	1.080,9	541,5	445,9	93,6	-15,2	1.065,8	-12,7	1.053,0	840,5	212,6	50,1	41,3	8,7
2011	1.075,1	531,9	453,4	89,9	-18,2	1.056,9	-14,1	1.042,8	842,2	200,6	49,5	42,2	8,4
2012	1.055,2	501,9	458,3	94,9	-8,9	1.046,3	-12,1	1.034,2	825,7	208,5	47,6	43,4	9,0
2013	1.049,2	490,3	458,6	100,3	-7,2	1.041,9	-13,1	1.028,8	814,5	214,3	46,7	43,7	9,6
2014	1.059,6	496,7	458,6	104,3	-14,8	1.044,8	-13,0	1.031,8	829,1	202,8	46,9	43,3	9,8
2015	1.091,3	510,2	473,8	107,3	-12,6	1.078,6	-13,0	1.065,7	844,3	221,4	46,8	43,4	9,8
2012 IV	1.055,2	501,9	458,3	94,9	-8,9	1.046,3	-12,1	1.034,2	825,7	208,5	47,6	43,4	9,0
2013 I	1.050,4	496,0	458,7	95,7	-7,8	1.042,7	-11,4	1.031,3	817,7	213,5	47,2	43,7	9,1
II	1.048,3	490,7	459,1	98,5	-5,9	1.042,4	-12,4	1.030,0	811,4	218,5	46,8	43,8	9,4
III	1.047,7	488,3	460,2	99,2	-6,4	1.041,3	-13,1	1.028,2	810,8	217,4	46,6	43,9	9,5
IV	1.049,2	490,3	458,6	100,3	-7,2	1.041,9	-13,1	1.028,8	814,5	214,3	46,7	43,7	9,6
2014 I	1.049,1	489,7	458,0	101,5	-8,8	1.040,3	-13,5	1.026,8	816,0	210,8	46,7	43,7	9,7
II	1.050,7	491,9	457,2	101,6	-12,2	1.038,5	-13,2	1.025,3	820,5	204,8	46,8	43,5	9,7
III	1.054,0	493,9	457,3	102,7	-14,1	1.039,9	-12,2	1.027,7	824,7	203,0	46,9	43,4	9,7
Tasas de crecimiento interanuales											Diferencia en puntos porcentuales sobre el año anterior		
2007	7,2	8,6	7,8	-1,2	48,9	6,5	-2,6	6,6	7,3	4,4	0,6	0,2	-0,8
2008	3,3	7,1	3,3	-15,6	14,6	3,0	19,1	2,8	4,5	-3,0	1,8	0,0	-1,8
2009	-3,3	-1,9	-2,2	-18,1	-33,9	-2,5	-9,1	-2,4	-2,0	-3,9	0,7	0,5	-1,3
2010	0,2	-1,4	-2,0	25,3	-23,4	0,6	-10,9	0,8	1,7	-2,8	-0,8	-0,9	1,7
2011	-0,5	-1,8	1,7	-3,9	20,1	-0,8	11,2	-1,0	0,2	-5,6	-0,6	0,9	-0,3
2012	-1,9	-5,6	1,1	5,6	-51,3	-1,0	-14,6	-0,8	-2,0	3,9	-1,9	1,3	0,6
2013	-0,6	-2,3	0,1	5,7	-18,3	-0,4	8,4	-0,5	-1,4	2,8	-0,8	0,3	0,6
2014	1,0	1,3	0,0	3,9	104,8	0,3	-1,0	0,3	1,8	-5,4	0,2	-0,4	0,3
2015	3,0	2,7	3,3	2,9	-14,7	3,2	0,0	3,3	1,8	9,2	-0,1	0,1	0,0
2012 IV	-1,9	-5,6	1,1	5,6	-51,3	-1,0	-14,6	-0,8	-2,0	3,9	-1,9	1,3	0,6
2013 I	-1,9	-5,9	1,4	4,8	-56,7	-1,0	-20,5	-0,7	-2,7	7,9	-2,0	1,4	0,6
II	-1,6	-5,7	1,1	8,9	-65,0	-0,6	-11,2	-0,4	-3,2	11,3	-2,1	1,2	0,9
III	-1,3	-4,9	1,0	7,7	-49,5	-0,7	-2,3	-0,7	-2,8	7,9	-1,8	1,0	0,8
IV	-0,6	-2,3	0,1	5,7	-18,3	-0,4	8,4	-0,5	-1,4	2,8	-0,8	0,3	0,6
2014 I	-0,1	-1,3	-0,2	6,0	13,5	-0,2	18,2	-0,4	-0,2	-1,3	-0,5	0,0	0,6
II	0,2	0,2	-0,4	3,1	105,1	-0,4	6,5	-0,5	1,1	-6,3	0,0	-0,3	0,3
III	0,6	1,2	-0,6	3,5	120,3	-0,1	-6,7	-0,1	1,7	-6,6	0,3	-0,5	0,3

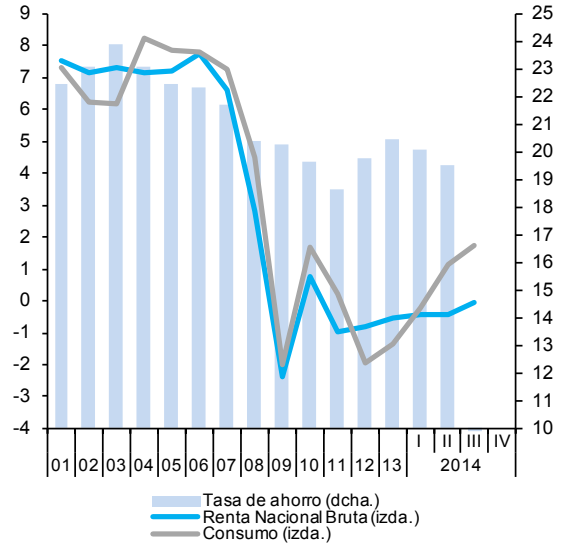
(1) Incluyendo ajustes por variación participación en reservas de fondos de pensiones.

Fuentes: INE (CNTR) y Funcas (previsiones).

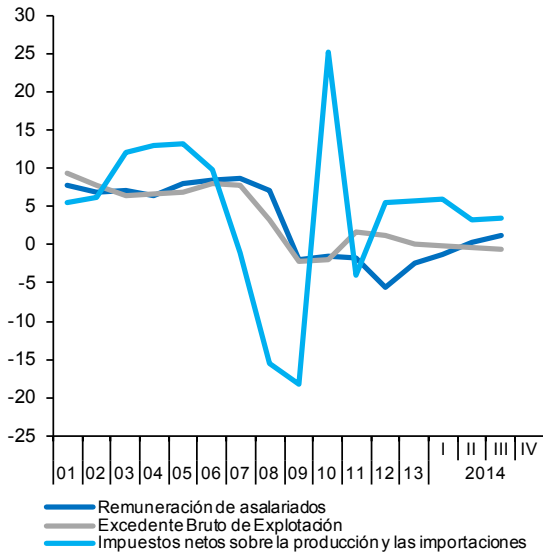
**Gráfico 4.1.- Renta Nacional, consumo y ahorro**  
Miles mill. euros, suma móvil 4 trimestres



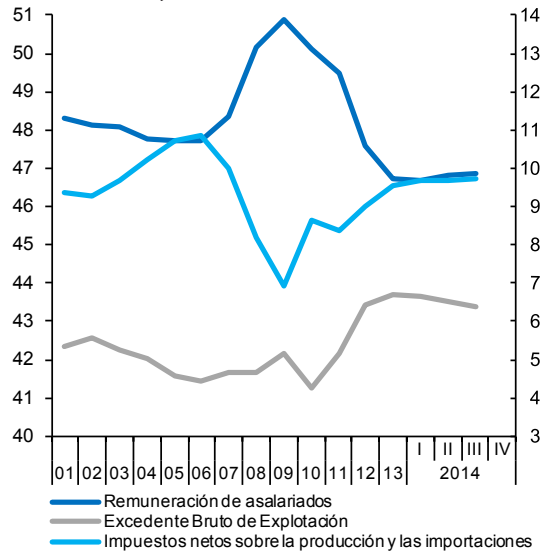
**Gráfico 4.2.- Renta Nacional, consumo y tasa de ahorro**  
Variación interanual en % y porcentaje del PIB, sumas móviles 4 trim.



**Gráfico 4.3.- Componentes de la Renta Nacional**  
Variación interanual en %



**Gráfico 4.4.- Distribución funcional de la renta**  
Porcentaje del PIB, sumas móviles 4 trimestres





Cuadro 5

## Contabilidad Nacional: operaciones netas con el resto del mundo (SEC 2010, Base 2010)

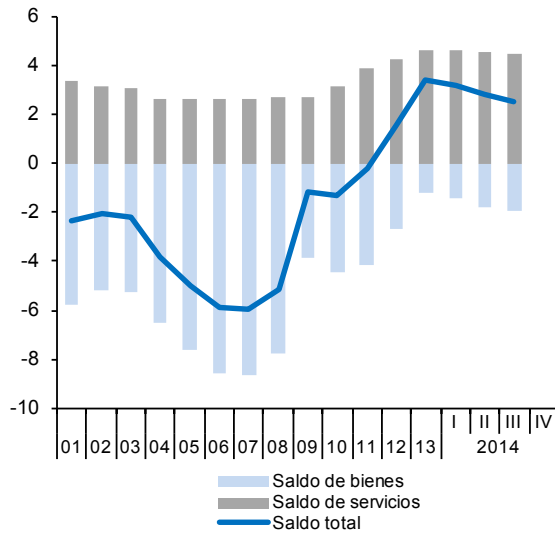
Previsiones en azul

	Bienes y servicios				Rentas	Transfe- rencias corrientes	Cuenta corriente	Transfe- rencias de capital	Capacidad (+) o necesidad (-) de financiación	Ahorro-inversión-déficit		
	Total	Bienes	Servicios turísticos	Servicios no turísticos						Ahorro nacio- nal bruto	Formación bruta de capital	Saldo por cuenta corriente
	1=2+3+4	2	3	4						5	6	7=1+5+6
<b>MM euros, suma móvil 4 trimestres</b>												
2007	-64,8	-93,2	23,6	4,9	-26,1	-13,2	-104,1	4,0	-100,1	234,6	338,7	-104,1
2008	-57,2	-87,0	24,0	5,9	-30,0	-15,7	-102,9	4,3	-98,5	227,5	330,4	-102,9
2009	-12,4	-41,5	22,4	6,6	-19,8	-14,3	-46,5	2,9	-43,6	218,6	265,1	-46,5
2010	-14,1	-47,8	23,0	10,7	-15,2	-12,7	-42,0	4,9	-37,1	212,6	254,5	-42,0
2011	-2,6	-44,5	26,2	15,6	-18,2	-14,1	-35,0	4,1	-30,9	200,6	235,6	-35,0
2012	16,5	-28,2	27,1	17,6	-8,9	-12,1	-4,5	5,3	0,8	208,5	212,9	-4,5
2013	35,8	-12,6	28,3	20,1	-7,2	-13,1	15,4	6,8	22,2	214,3	198,9	15,4
2014	28,9	-17,8	28,8	17,9	-14,8	-13,0	1,1	5,5	6,6	202,8	201,6	1,1
2015	38,2	-8,5	29,5	17,1	-12,6	-13,0	12,6	5,4	18,0	221,4	208,8	12,6
2012 IV	16,5	-28,2	27,1	17,6	-8,9	-12,1	-4,5	5,3	0,8	208,5	212,9	-4,5
2013 I	23,1	-21,9	27,3	17,7	-7,8	-11,4	3,9	6,2	10,1	213,5	208,3	5,2
II	30,7	-14,8	27,7	17,8	-5,9	-12,4	12,4	7,1	19,5	218,5	204,2	14,3
III	34,3	-12,5	28,1	18,8	-6,4	-13,1	14,9	6,9	21,7	217,4	201,0	16,4
IV	35,8	-12,6	28,3	20,1	-7,2	-13,1	15,4	6,8	22,2	214,3	198,9	15,4
2014 I	33,7	-14,7	28,6	19,9	-8,8	-13,5	11,4	7,0	18,5	210,8	198,6	12,2
II	29,3	-18,6	28,8	19,1	-12,2	-13,2	3,9	6,4	10,3	204,8	199,8	5,0
IV	26,7	-20,2	28,7	18,3	-14,1	-12,2	0,4	5,8	6,2	203,0	201,2	1,8
<b>Porcentaje del PIB, suma móvil 4 trimestres</b>												
2007	-6,0	-8,6	2,2	0,5	-2,4	-1,2	-9,6	0,4	-9,3	21,7	31,3	-9,6
2008	-5,1	-7,8	2,1	0,5	-2,7	-1,4	-9,2	0,4	-8,8	20,4	29,6	-9,2
2009	-1,2	-3,8	2,1	0,6	-1,8	-1,3	-4,3	0,3	-4,0	20,3	24,6	-4,3
2010	-1,3	-4,4	2,1	1,0	-1,4	-1,2	-3,9	0,5	-3,4	19,7	23,5	-3,9
2011	-0,2	-4,1	2,4	1,5	-1,7	-1,3	-3,3	0,4	-2,9	18,7	21,9	-3,3
2012	1,6	-2,7	2,6	1,7	-0,8	-1,1	-0,4	0,5	0,1	19,8	20,2	-0,4
2013	3,4	-1,2	2,7	1,9	-0,7	-1,2	1,5	0,7	2,1	20,4	19,0	1,5
2014	2,7	-1,7	2,7	1,7	-1,4	-1,2	0,1	0,5	0,6	19,1	19,0	0,1
2015	3,5	-0,8	2,7	1,6	-1,2	-1,2	1,2	0,5	1,7	20,3	19,1	1,2
2012 IV	1,6	-2,7	2,6	1,7	-0,8	-1,1	-0,4	0,5	0,1	19,8	20,2	-0,4
2013 I	2,2	-2,1	2,6	1,7	-0,7	-1,1	0,4	0,6	1,0	20,3	19,8	0,5
II	2,9	-1,4	2,6	1,7	-0,6	-1,2	1,2	0,7	1,9	20,8	19,5	1,4
III	3,3	-1,2	2,7	1,8	-0,6	-1,2	1,4	0,7	2,1	20,8	19,2	1,6
IV	3,4	-1,2	2,7	1,9	-0,7	-1,2	1,5	0,7	2,1	20,4	19,0	1,5
2014 I	3,2	-1,4	2,7	1,9	-0,8	-1,3	1,1	0,7	1,8	20,1	18,9	1,2
II	2,8	-1,8	2,7	1,8	-1,2	-1,3	0,4	0,6	1,0	19,5	19,0	0,5
III	2,5	-1,9	2,7	1,7	-1,3	-1,2	0,0	0,6	0,6	19,3	19,1	0,2

Fuentes: INE (CNTR) y Funcas (previsiones).

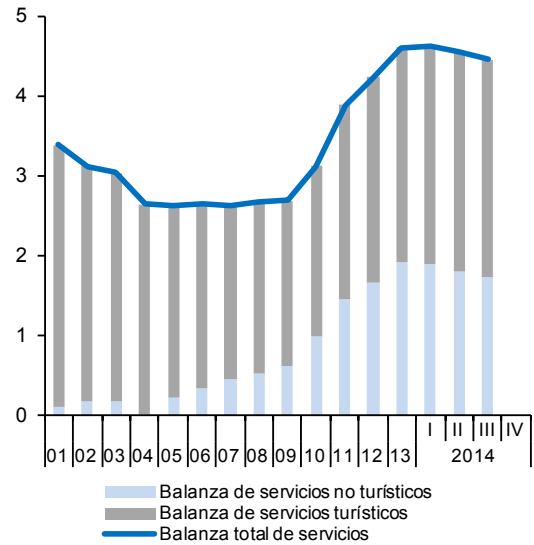
**Gráfico 5.1.- Balanza comercial (bienes y servicios)**

Porcentaje del PIB, suma móvil de 4 trimestres



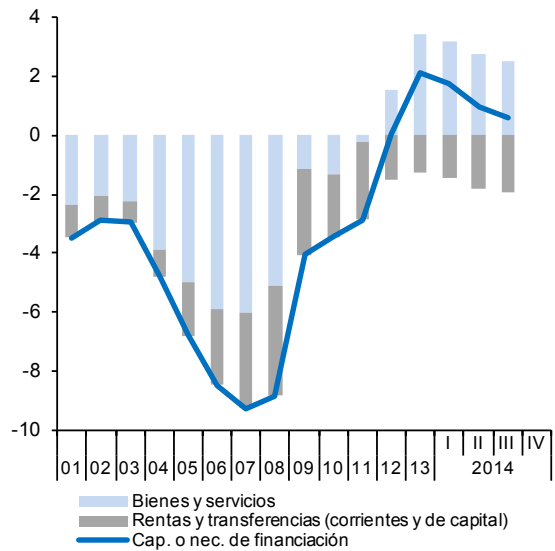
**Gráfico 5.2.- Balanza de servicios**

Porcentaje del PIB, suma móvil de 4 trimestres



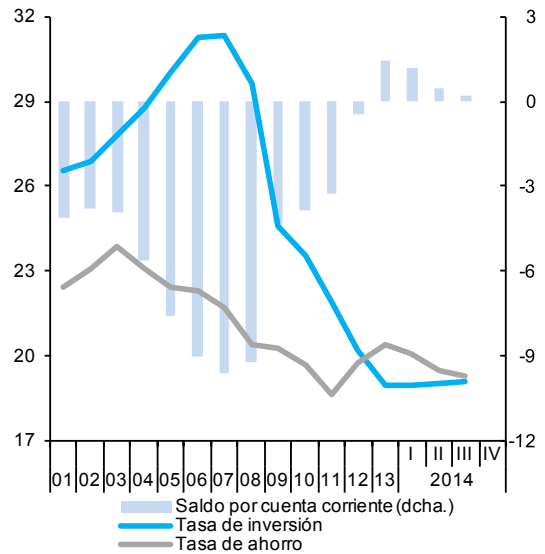
**Gráfico 5.3.- Capacidad (+) o necesidad (-) de financiación**

Porcentaje del PIB, suma móvil de 4 trimestres



**Gráfico 5.4.- Ahorro, inversión y déficit por cuenta corriente**

Porcentaje del PIB, suma móvil de 4 trimestres



Cuadro 6

## Contabilidad Nacional: cuenta de los hogares (SEC 2010, Base 2010)

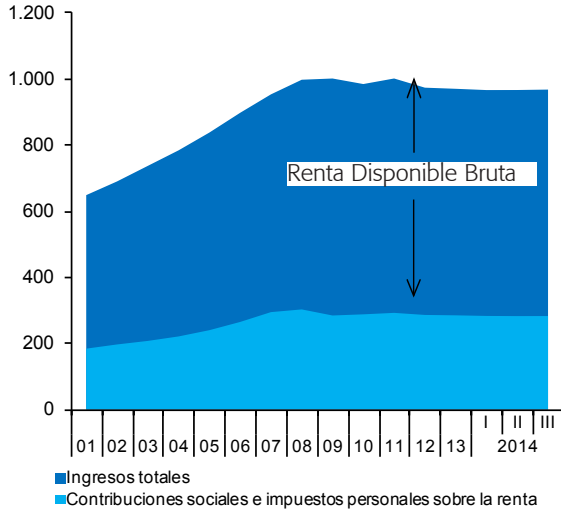
Previsiones en azul

	Renta disponible bruta (RDB)						Gasto en consumo final	Ahorro bruto (a)	Tasa de ahorro	Transferencias netas de capital	Formación bruta de capital	Capacidad (+) o necesidad (-) de financiación	Cap. o nec. de financiación en % del PIB
	Total	Remuneraciones de los asalariados (recibidas)	Excedente bruto de explotación/rentas mixtas y rentas de la propiedad netas	Prestaciones sociales y otras transferencias corrientes (recibidas)	Cotizaciones sociales y otras transferencias corrientes (pagadas)	Impuestos sobre la renta y patrimonio							
	1=2+3+4-5-6	2	3	4	5	6	7	8	9=8/1	10	11	12=8+10-11	13
<b>MM euros, suma móvil 4 trimestres</b>													
2007	656,8	523,1	232,3	197,6	209,4	86,8	615,8	44,4	6,8	3,1	98,8	-51,3	-4,7
2008	692,8	560,5	219,7	217,0	219,7	84,8	633,5	63,6	9,2	5,2	90,2	-21,3	-1,9
2009	715,0	549,9	215,2	235,9	209,7	76,2	605,3	109,7	15,3	4,6	69,0	45,4	4,2
2010	694,7	542,3	202,6	239,3	209,6	79,9	618,8	75,8	10,9	6,3	63,0	19,1	1,8
2011	707,0	532,8	225,3	243,0	212,0	82,0	622,6	83,8	11,9	3,1	55,0	31,9	3,0
2012	685,6	503,3	222,4	247,6	204,4	83,2	618,8	64,8	9,5	2,5	42,6	24,7	2,3
2013	683,4	492,3	226,0	249,6	201,3	83,1	610,3	71,1	10,4	0,4	33,4	38,2	3,6
2014	685,1	498,8	226,3	245,6	200,6	84,9	623,6	60,4	8,8	0,4	36,2	24,5	2,3
2015	705,1	512,3	235,4	248,4	207,0	84,1	637,4	66,5	9,4	0,4	37,6	29,3	2,7
2012 IV	685,6	503,3	222,4	247,6	204,4	83,2	618,8	64,8	9,5	2,5	42,6	24,7	2,3
2013 I	683,4	497,5	223,2	249,2	203,7	82,8	613,0	68,3	10,0	2,4	42,0	28,7	2,7
II	684,2	492,3	225,4	250,2	202,1	81,6	609,0	73,0	10,7	2,1	40,7	34,4	3,3
III	682,2	490,1	226,0	249,7	201,0	82,5	609,7	70,8	10,4	1,4	37,5	34,7	3,3
IV	683,4	492,3	226,0	249,6	201,3	83,1	610,3	71,1	10,4	0,4	33,4	38,2	3,6
2014 I	681,4	491,9	226,0	248,2	201,3	83,3	611,6	68,2	10,0	0,3	34,1	34,5	3,3
II	682,1	494,0	224,6	247,6	200,5	83,6	616,0	64,6	9,5	0,2	34,3	30,5	2,9
III	683,2	496,1	225,5	245,8	200,2	84,1	620,0	61,9	9,1	0,0	35,8	26,0	2,5
<b>Tasas de crecimiento interanuales, suma móvil 4 trimestres</b>									<b>Diferencia sobre año anterior</b>	<b>Tasas de crecimiento interanuales, suma móvil 4 trimestres</b>			<b>Diferencia sobre año anterior</b>
2007	4,1	8,6	-0,6	8,6	9,4	16,0	6,7	-18,7	-1,9	-50,1	3,7	-	-1,3
2008	5,5	7,1	-5,4	9,8	4,9	-2,4	2,9	43,3	2,4	67,4	-8,7	-	2,8
2009	3,2	-1,9	-2,1	8,7	-4,5	-10,1	-4,5	72,4	6,2	-11,0	-23,5	-	6,1
2010	-2,8	-1,4	-5,9	1,4	0,0	4,8	2,2	-30,9	-4,4	36,5	-8,7	-	-2,4
2011	1,8	-1,8	11,2	1,5	1,1	2,7	0,6	10,6	0,9	-51,6	-12,7	-	1,2
2012	-3,0	-5,5	-1,3	1,9	-3,5	1,4	-0,6	-22,7	-2,4	-18,2	-22,5	-	-0,6
2013	-0,3	-2,2	1,6	0,8	-1,5	-0,1	-1,4	9,7	1,0	-82,7	-21,7	-	1,3
2014	0,3	1,3	0,1	-1,6	-0,4	2,1	2,2	-15,1	-1,6	-10,0	8,5	-	-1,3
2015	2,9	2,7	4,1	1,2	3,2	-1,0	2,2	10,2	0,6	-10,0	4,0	-	0,4
2012 IV	-3,0	-5,5	-1,3	1,9	-3,5	1,4	-0,6	-22,7	-2,4	-18,2	-22,5	-	-0,6
2013 I	-2,9	-5,8	-1,0	2,0	-3,7	0,1	-1,6	-14,8	-1,4	-6,4	-18,2	-	-0,2
II	-1,8	-5,6	0,9	2,2	-3,7	-1,9	-2,1	-1,7	0,0	-26,2	-15,0	-	0,5
III	-1,6	-4,8	1,8	1,0	-3,0	-1,0	-1,7	-1,7	0,0	-32,8	-17,1	-	0,6
IV	-0,3	-2,2	1,6	0,8	-1,5	-0,1	-1,4	9,7	1,0	-82,7	-21,7	-	1,3
2014 I	-0,3	-1,1	1,2	-0,4	-1,2	0,7	-0,2	-0,1	0,0	-87,2	-18,9	-	0,6
II	-0,3	0,3	-0,4	-1,0	-0,8	2,5	1,2	-11,4	-1,2	-92,8	-15,7	-	-0,4
III	0,1	1,2	-0,2	-1,6	-0,4	1,9	1,7	-12,6	-1,3	-100,3	-4,5	-	-0,8

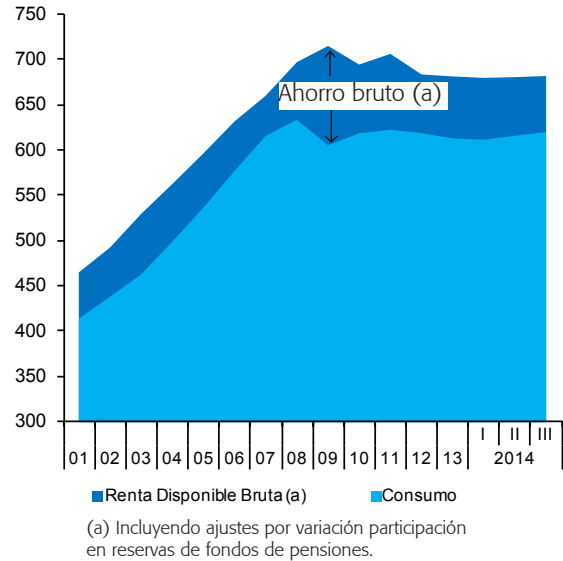
(a) Incluyendo ajustes por variación participación en reservas de fondos de pensiones.

Fuentes: INE (CNTR) y Funcas (previsiones).

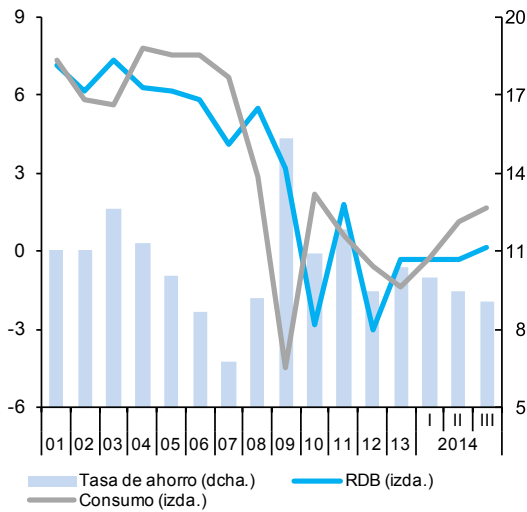
**Gráfico 6.1.- Hogares: Renta Disponible Bruta**  
Miles mill. euros, suma móvil 4 trimestres



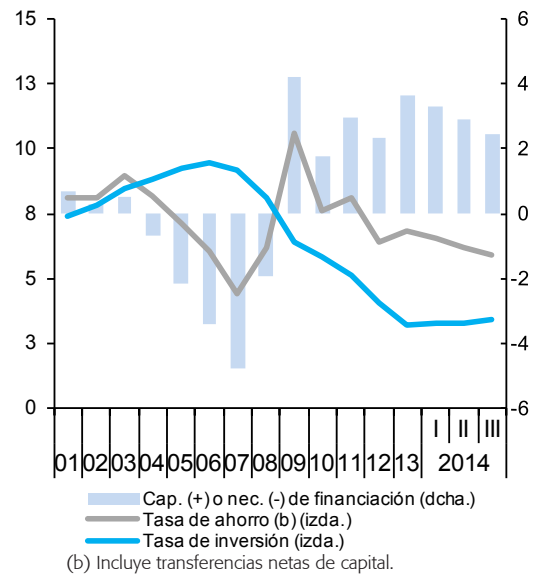
**Gráfico 6.2.- Hogares: Ahorro Bruto**  
Miles mill. euros, suma móvil 4 trimestres



**Gráfico 6.3.- Hogares: renta, consumo y ahorro**  
Tasas de crecimiento interanual y % de RDB, suma móvil 4 trimestres



**Gráfico 6.4.- Hogares: ahorro, inversión y déficit**  
Porcentaje del PIB, suma móvil 4 trimestres



Cuadro 7

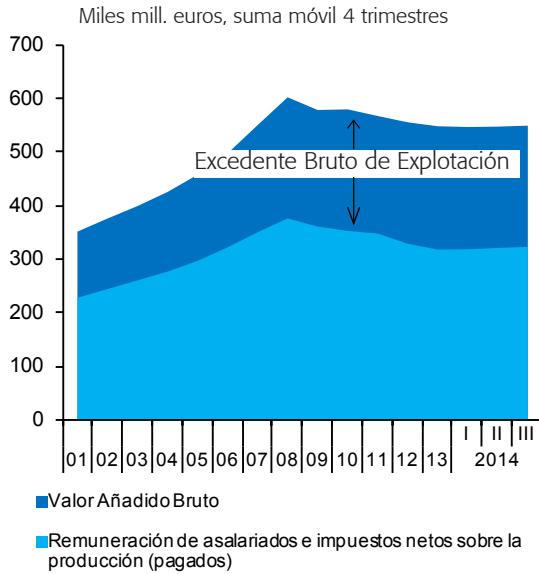
## Contabilidad Nacional: cuenta de las sociedades no financieras (SEC 2010, Base 2010)

Previsiones en azul

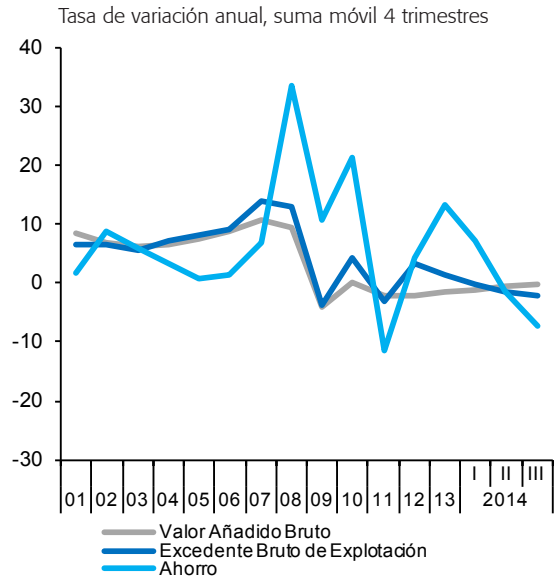
	Valor añadido bruto	Remuneración de los asalariados e impuestos netos sobre la producción (pagados)	Excedente bruto de explotación	Rentas de la propiedad netas	Transferencias corrientes netas	Impuestos sobre la renta	Ahorro bruto	Transferencias de capital netas	Formación bruta de capital	Capacidad (+) o necesidad (-) de financiación	Cap. o nec. de financiación en % del PIB	Tasa de beneficio (en %)	Tasa de inversión (en %)
	1	2	3=1-2	4	5	6	7=3+4+5-6	8	9	10=7+8-9	11	12=3/1	13=9/1
<b>MM euros, suma móvil 4 trimestres</b>													
2007	551,8	349,3	202,4	-66,0	-8,4	41,6	86,5	9,9	189,0	-92,5	-8,6	36,7	34,3
2008	604,0	375,2	228,8	-78,8	-8,9	25,5	115,7	11,8	178,7	-51,2	-4,6	37,9	29,6
2009	580,2	360,0	220,2	-59,9	-13,3	19,0	128,0	11,9	130,1	9,8	0,9	38,0	22,4
2010	581,4	351,9	229,5	-49,2	-8,6	16,2	155,5	10,6	132,0	34,0	3,1	39,5	22,7
2011	568,9	346,9	222,0	-60,9	-7,1	16,2	137,9	10,5	131,7	16,7	1,6	39,0	23,1
2012	557,1	327,8	229,2	-57,8	-7,7	19,9	143,8	9,0	138,4	14,4	1,4	41,2	24,8
2013	549,7	317,0	232,6	-45,4	-6,6	17,7	163,0	7,2	136,5	33,6	3,2	42,3	24,8
2014	553,1	324,8	228,3	-53,6	-6,8	18,3	149,6	6,8	137,4	19,0	1,8	41,3	24,8
2015	571,9	336,7	235,2	-48,5	-7,0	21,4	158,3	6,8	142,7	22,4	2,1	41,1	25,0
2012 IV	557,1	327,8	229,2	-57,8	-7,7	19,9	143,8	9,0	138,4	14,4	1,4	41,2	24,8
2013 I	554,2	323,2	230,9	-55,7	-7,3	19,5	148,5	9,5	137,6	20,4	1,9	41,7	24,8
II	552,4	320,0	232,3	-51,3	-7,0	19,8	154,1	9,3	138,9	24,6	2,3	42,1	25,1
III	552,0	318,4	233,7	-47,3	-6,6	18,5	161,3	8,6	140,0	30,0	2,9	42,3	25,4
IV	549,7	317,0	232,6	-45,4	-6,6	17,7	163,0	7,2	136,5	33,6	3,2	42,3	24,8
2014 I	548,3	317,6	230,7	-47,1	-6,8	17,8	159,1	7,2	138,4	27,9	2,7	42,1	25,2
II	549,0	320,1	228,9	-51,3	-6,9	18,7	152,0	7,0	136,8	22,2	2,1	41,7	24,9
III	550,8	322,0	228,8	-53,1	-7,1	18,9	149,7	6,7	137,1	19,3	1,8	41,5	24,9
<b>Tasas de crecimiento interanuales, suma móvil 4 trimestres</b>												<b>Diferencia sobre año anterior</b>	
2007	10,6	8,8	14,0	20,9	5,5	21,9	6,8	11,9	10,1	--	-0,5	1,1	-0,2
2008	9,5	7,4	13,0	19,3	6,4	-38,7	33,6	19,2	-5,5	--	4,0	1,2	-4,7
2009	-3,9	-4,1	-3,7	-23,9	49,4	-25,4	10,7	0,4	-27,2	--	5,5	0,1	-7,2
2010	0,2	-2,2	4,2	-17,9	-35,0	-15,0	21,4	-10,8	1,5	--	2,2	1,5	0,3
2011	-2,1	-1,4	-3,3	23,8	-18,1	0,1	-11,3	-0,8	-0,3	--	-1,6	-0,4	0,4
2012	-2,1	-5,5	3,3	-5,0	9,3	23,0	4,3	-14,0	5,1	--	-0,2	2,1	1,7
2013	-1,3	-3,3	1,5	-21,5	-14,5	-11,1	13,3	-20,6	-1,4	--	1,8	1,2	0,0
2014	0,6	2,5	-1,9	18,1	3,5	3,3	-8,2	-5,0	0,6	--	-1,4	-1,1	0,0
2015	3,4	3,6	3,0	-9,5	3,0	17,1	5,8	0,0	3,9	--	0,3	-0,1	0,1
2012 IV	-2,1	-5,5	3,3	-5,0	9,3	23,0	4,3	-14,0	5,1	--	-0,2	2,1	1,7
2013 I	-2,0	-5,7	3,7	-10,4	5,3	20,0	8,1	3,5	4,1	--	0,6	2,3	1,4
II	-1,6	-5,3	4,0	-17,2	8,5	15,2	12,0	-2,0	3,1	--	1,2	2,3	1,2
III	-1,2	-4,3	3,5	-23,9	-14,9	10,7	15,8	3,6	2,7	--	1,8	1,9	1,0
IV	-1,3	-3,3	1,5	-21,5	-14,5	-11,1	13,3	-20,6	-1,4	--	1,8	1,2	0,0
2014 I	-1,1	-1,8	-0,1	-15,5	-7,1	-8,6	7,1	-24,2	0,6	--	0,7	0,4	0,4
II	-0,6	0,0	-1,5	-0,1	-1,6	-5,7	-1,4	-24,6	-1,5	--	-0,2	-0,4	-0,2
III	-0,2	1,1	-2,1	12,4	6,8	2,1	-7,2	-22,1	-2,0	--	-1,0	-0,8	-0,5

Fuentes: INE (CNTR) y Funcas (previsiones).

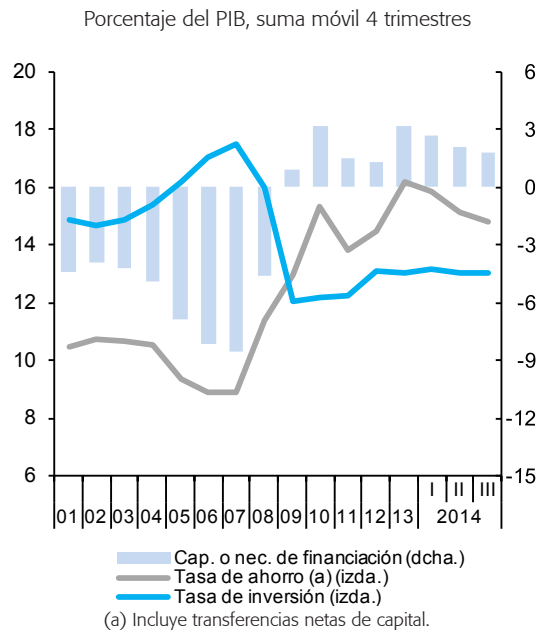
**Gráfico 7.1.- Sociedades no financieras: Excedente Bruto de Explotación**



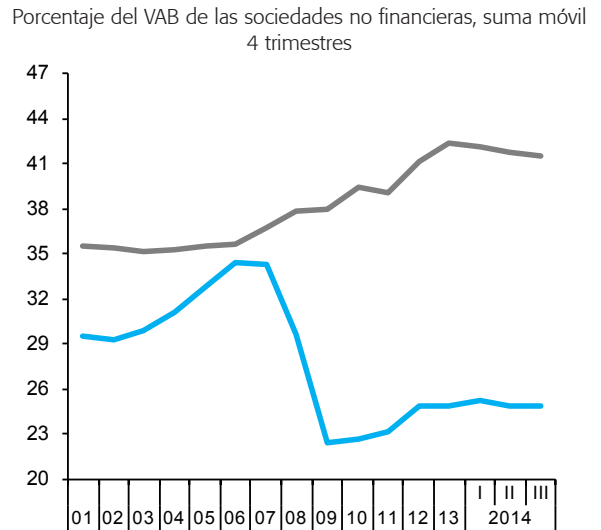
**Gráfico 7.2.- Sociedades no financieras: VAB, EBE y Ahorro**



**Gráfico 7.3.- Sociedades no financieras: ahorro, inversión y déficit**



**Gráfico 7.4.- Sociedades no financieras: tasa de beneficio y tasa de inversión**



Cuadro 8

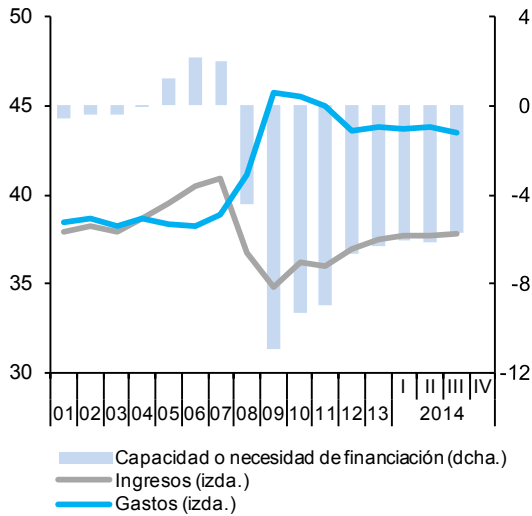
## Contabilidad Nacional: cuenta de las Administraciones Públicas (SEC 2010, Base 2010)

Previsiones en azul

	Valor añadido bruto	Impuestos sobre la producción y las importaciones (recibidos)	Impuestos sobre la renta y el patrimonio (recibidos)	Cotizaciones sociales (recibidas)	Remuneración de asalariados	Intereses y otras rentas del capital netas (pagadas)	Prestaciones sociales (pagadas)	Subvenciones y transferencias corrientes netas (pagadas)	Renta disponible bruta	Gasto en consumo final	Ahorro bruto	Gastos de capital netos	Capacidad (+) o necesidad (-) de financiación	Capacidad (+) o necesidad (-) de financiación excluyendo ayudas a entidades financieras
	1	2	3	4	5	6	7	8	9=1+2+3+4-5-6-7-8	10	11=9-10	12	13=11-12	14
<b>MM euros, suma móvil 4 trimestres</b>														
2007	130,5	124,6	137,6	136,4	107,4	6,5	123,8	21,0	270,5	191,0	79,4	57,8	21,6	21,6
2008	142,8	108,1	116,6	142,0	118,1	5,9	137,1	24,7	223,8	209,5	14,3	63,6	-49,4	-49,4
2009	151,0	92,2	101,6	139,7	125,6	8,0	155,1	24,2	171,7	221,0	-49,3	68,9	-118,2	-118,2
2010	152,0	110,4	100,6	138,6	124,9	10,8	162,7	21,7	181,5	221,7	-40,2	61,3	-101,4	-101,4
2011	150,3	106,5	102,0	137,8	122,6	16,2	164,2	22,9	170,7	219,7	-49,0	52,3	-101,3	-96,1
2012	142,2	109,5	106,3	131,9	113,9	20,3	168,5	19,1	168,0	206,9	-38,9	70,0	-108,9	-69,8
2013	142,8	115,4	105,1	128,2	114,5	23,5	170,6	20,9	161,8	204,2	-42,5	28,8	-71,3	-66,4
2014	143,1	120,0	107,6	129,0	114,3	24,5	168,7	22,3	169,8	205,5	-35,6	22,6	-58,3	-57,5
2015	144,9	123,5	110,6	133,7	115,6	24,4	170,8	22,7	179,3	206,9	-27,6	22,2	-49,8	-49,8
2012 IV	142,2	109,5	106,3	131,9	113,9	20,3	168,5	19,1	168,0	206,9	-38,9	70,0	-108,9	-69,8
2013 I	141,5	109,6	105,7	130,9	113,1	20,9	169,1	18,7	165,8	204,7	-38,9	66,6	-105,5	-67,4
II	139,8	111,9	105,2	129,2	111,5	22,0	170,4	19,0	163,4	202,5	-39,1	61,9	-101,1	-64,7
III	139,3	113,0	105,2	128,7	111,0	22,6	171,3	20,1	161,1	201,0	-39,9	57,8	-97,8	-63,8
IV	142,8	115,4	105,1	128,2	114,5	23,5	170,6	20,9	161,8	204,2	-42,5	28,8	-71,3	-66,4
2014 I	142,5	116,5	105,7	128,5	114,3	24,2	170,2	21,0	163,5	204,4	-40,9	27,9	-68,8	-63,9
II	142,5	117,5	106,0	128,5	114,3	24,3	169,8	22,5	163,6	204,5	-40,8	25,3	-66,2	-64,0
III	142,5	118,5	106,4	129,3	114,3	24,4	169,1	21,6	167,2	204,7	-37,5	23,6	-61,1	-60,3
<b>Porcentaje del PIB, suma móvil 4 trimestres</b>														
2007	12,1	11,5	12,7	12,6	9,9	0,6	11,5	1,9	25,0	17,7	7,3	5,3	2,0	2,0
2008	12,8	9,7	10,4	12,7	10,6	0,5	12,3	2,2	20,0	18,8	1,3	5,7	-4,4	-4,4
2009	14,0	8,5	9,4	12,9	11,6	0,7	14,4	2,2	15,9	20,5	-4,6	6,4	-11,0	-11,0
2010	14,1	10,2	9,3	12,8	11,6	1,0	15,1	2,0	16,8	20,5	-3,7	5,7	-9,4	-9,4
2011	14,0	9,9	9,5	12,8	11,4	1,5	15,3	2,1	15,9	20,4	-4,6	4,9	-9,4	-8,9
2012	13,5	10,4	10,1	12,5	10,8	1,9	16,0	1,8	15,9	19,6	-3,7	6,6	-10,3	-6,6
2013	13,6	11,0	10,0	12,2	10,9	2,2	16,3	2,0	15,4	19,5	-4,0	2,7	-6,8	-6,3
2014	13,5	11,3	10,2	12,2	10,8	2,3	15,9	2,1	16,0	19,4	-3,4	2,1	-5,5	-5,4
2015	13,3	11,3	10,1	12,2	10,6	2,2	15,6	2,1	16,4	19,0	-2,5	2,0	-4,6	-4,6
2012 IV	13,5	10,4	10,1	12,5	10,8	1,9	16,0	1,8	15,9	19,6	-3,7	6,6	-10,3	-6,6
2013 I	13,5	10,4	10,1	12,5	10,8	2,0	16,1	1,8	15,8	19,5	-3,7	6,3	-10,0	-6,4
II	13,3	10,7	10,0	12,3	10,6	2,1	16,3	1,8	15,6	19,3	-3,7	5,9	-9,6	-6,2
III	13,3	10,8	10,0	12,3	10,6	2,2	16,4	1,9	15,4	19,2	-3,8	5,5	-9,3	-6,1
IV	13,6	11,0	10,0	12,2	10,9	2,2	16,3	2,0	15,4	19,5	-4,0	2,7	-6,8	-6,3
2014 I	13,6	11,1	10,1	12,3	10,9	2,3	16,2	2,0	15,6	19,5	-3,9	2,7	-6,6	-6,1
II	13,6	11,2	10,1	12,2	10,9	2,3	16,2	2,1	15,6	19,5	-3,9	2,4	-6,3	-6,1
III	13,5	11,2	10,1	12,3	10,8	2,3	16,0	2,0	15,9	19,4	-3,6	2,2	-5,8	-5,7

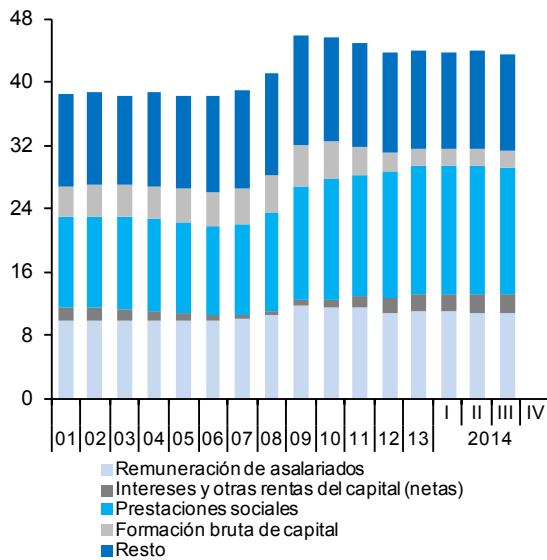
Fuentes: INE (CNTR) y Funcas (previsiones).

**Gráfico 8.1.- Sector público: ingresos, gastos y déficit (a)**  
 Porcentaje del PIB, medias móviles de 4 trimestres

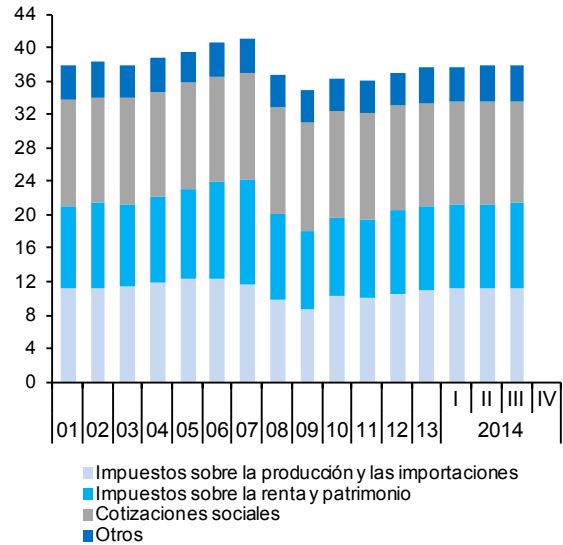


(a) Excluyendo ayudas a entidades financieras.

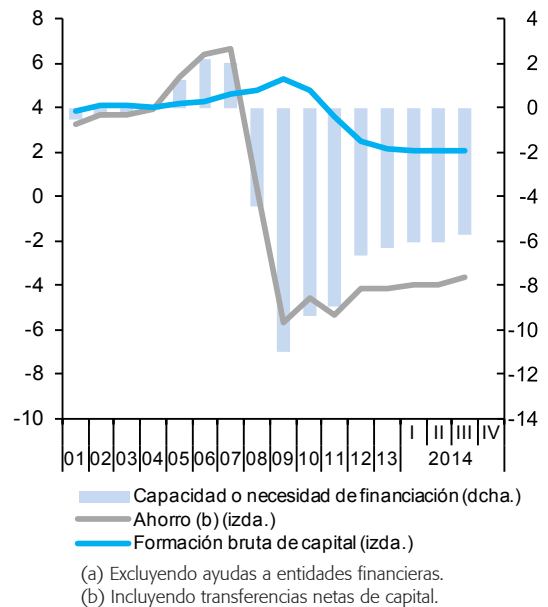
**Gráfico 8.3.- Sector público: principales gastos**  
 Porcentaje del PIB, medias móviles de 4 trimestres



**Gráfico 8.2.- Sector público: principales ingresos**  
 Porcentaje del PIB, medias móviles de 4 trimestres



**Gráfico 8.4.- Sector público: ahorro, inversión y déficit (a)**  
 Porcentaje del PIB, medias móviles de 4 trimestres



(a) Excluyendo ayudas a entidades financieras.  
 (b) Incluyendo transferencias netas de capital.



Cuadro 9

**Déficit y deuda de las AA.PP. por nivel de gobierno**

Previsiones en azul

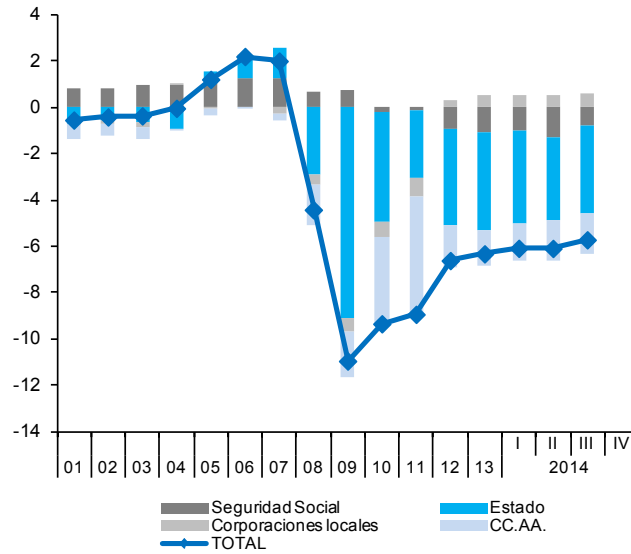
	Déficit					Deuda				
	Admón. Central (a)	CC.AA.	Corporaciones locales	Seguridad Social	Total AA.PP. (a)	Admón. Central	CC.AA.	Corporaciones locales	Seguridad Social	Total AA.PP. consolidado
	<b>MM euros, suma móvil 4 trimestres</b>					<b>MM euros, final de periodo</b>				
2007	13,9	-2,6	-3,3	13,7	21,6	318,9	61,1	29,4	17,2	383,8
2008	-32,3	-19,1	-5,4	7,4	-49,4	368,9	73,6	31,8	17,2	439,8
2009	-98,4	-21,7	-5,9	7,8	-118,2	487,7	92,4	34,7	17,2	568,7
2010	-51,4	-40,2	-7,1	-2,4	-101,1	551,6	123,4	35,5	17,2	649,3
2011	-31,7	-54,8	-8,5	-1,1	-96,1	624,2	145,1	36,8	17,2	743,5
2012	-43,5	-19,4	3,3	-10,2	-69,8	762,1	188,4	44,0	17,2	891,0
2013	-44,3	-15,9	5,5	-11,6	-66,4	838,1	209,8	42,1	17,2	966,2
2014	-33,1	-19,1	4,2	-9,5	-57,5	--	--	--	--	1.031,0
2015	-26,9	-15,3	2,2	-9,8	-49,8	--	--	--	--	1.095,9
2012 IV	-43,5	-19,4	3,3	-10,2	-69,8	762,1	188,4	44,0	17,2	891,0
2013 I	-39,8	-20,2	4,1	-11,5	-67,4	799,1	193,5	45,0	17,2	930,4
II	-38,8	-18,8	4,6	-11,7	-64,7	820,8	197,2	44,5	17,2	950,4
III	-40,6	-16,5	4,9	-11,6	-63,8	833,6	199,7	43,1	17,2	961,2
IV	-44,3	-15,9	5,5	-11,6	-66,4	838,1	209,8	42,1	17,2	966,2
2014 I	-41,9	-16,7	5,6	-10,8	-63,9	866,1	225,0	41,9	17,2	995,8
II	-36,9	-18,4	5,3	-14,0	-64,0	885,2	228,2	42,0	17,2	1.012,6
III	-39,5	-18,6	6,3	-8,6	-60,3	891,9	232,0	40,8	17,2	1.020,2
	<b>Porcentaje del PIB, suma móvil 4 trimestres</b>					<b>Porcentaje del PIB</b>				
2007	1,3	-0,2	-0,3	1,3	2,0	29,5	5,7	2,7	1,6	35,5
2008	-2,9	-1,7	-0,5	0,7	-4,4	33,0	6,6	2,8	1,5	39,4
2009	-9,1	-2,0	-0,5	0,7	-11,0	45,2	8,6	3,2	1,6	52,7
2010	-4,8	-3,7	-0,7	-0,2	-9,3	51,0	11,4	3,3	1,6	60,1
2011	-3,0	-5,1	-0,8	-0,1	-8,9	58,1	13,5	3,4	1,6	69,2
2012	-4,1	-1,8	0,3	-1,0	-6,6	72,2	17,9	4,2	1,6	84,4
2013	-4,2	-1,5	0,5	-1,1	-6,3	79,9	20,0	4,0	1,6	92,1
2014	-3,1	-1,8	0,4	-0,9	-5,4	--	--	--	--	97,3
2015	-2,5	-1,4	0,2	-0,9	-4,6	--	--	--	--	100,4
2012 IV	-4,1	-1,8	0,3	-1,0	-6,6	72,2	17,9	4,2	1,6	84,4
2013 I	-3,8	-1,9	0,4	-1,1	-6,4	76,1	18,4	4,3	1,6	88,6
II	-3,7	-1,8	0,4	-1,1	-6,2	78,3	18,8	4,2	1,6	90,7
III	-3,9	-1,6	0,5	-1,1	-6,1	79,6	19,1	4,1	1,6	91,8
IV	-4,2	-1,5	0,5	-1,1	-6,3	79,9	20,0	4,0	1,6	92,1
2014 I	-4,0	-1,6	0,5	-1,0	-6,1	82,6	21,4	4,0	1,6	94,9
II	-3,5	-1,7	0,5	-1,3	-6,1	84,2	21,7	4,0	1,6	96,4
III	-3,7	-1,8	0,6	-0,8	-5,7	84,6	22,0	3,9	1,6	96,8

(a) Excluyendo las pérdidas derivadas de los rescates a las entidades financieras.

Fuentes: Banco de España (Cuentas financieras) y Funcas (previsiones).

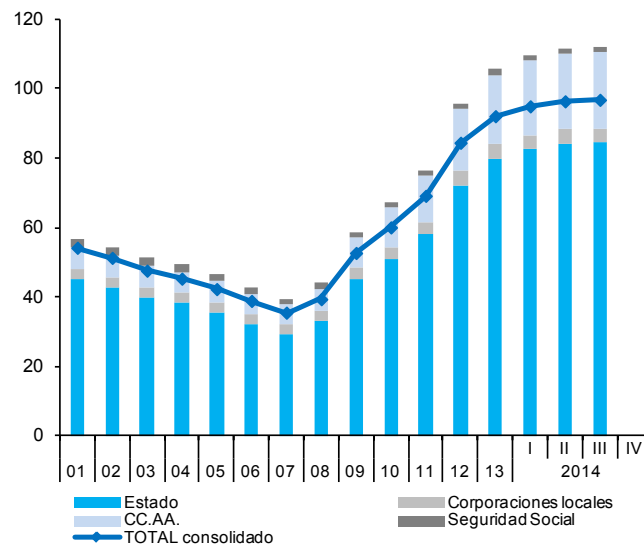
## Gráfico 9.1.- Déficit público

Porcentaje del PIB, sumas móviles de 4 trim.



## Gráfico 9.2.- Deuda pública

Porcentaje del PIB



Cuadro 10

## Mercado de trabajo

Previsiones en azul

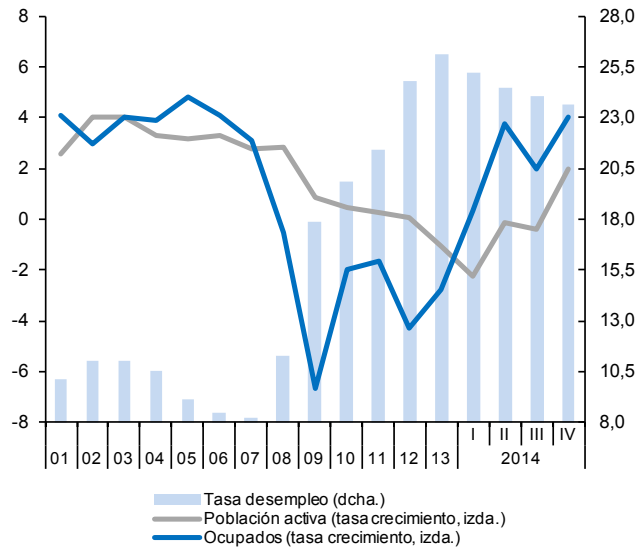
	Población entre 16 y 64 años	Población activa		Ocupados		Desempleados		Tasa de actividad 16-64 años (a)	Tasa de ocupación 16-64 años (b)	Tasa de desempleo (c)				
		Original	CVE	Original	CVE	Original	CVE			Total	16-24 años	Españoles	Extranjeros	
		1	2=4+6	3=5+7	4	5	6			7	8	9	10=7/3	11
		<b>Millones</b>							<b>Porcentaje</b>					
2007	30,6	22,4	--	20,6	--	1,8	--	72,8	66,8	8,2	18,1	7,6	12,2	
2008	31,0	23,1	--	20,5	--	2,6	--	73,8	65,4	11,3	24,5	10,2	17,4	
2009	31,2	23,3	--	19,1	--	4,2	--	74,1	60,8	17,9	37,7	16,0	28,2	
2010	31,1	23,4	--	18,7	--	4,6	--	74,6	59,7	19,9	41,5	18,1	29,9	
2011	31,1	23,4	--	18,4	--	5,0	--	74,9	58,8	21,4	46,2	19,5	32,6	
2012	30,9	23,4	--	17,6	--	5,8	--	75,3	56,5	24,8	52,9	23,0	35,9	
2013	30,6	23,2	--	17,1	--	6,1	--	75,3	55,6	26,1	55,5	24,4	37,0	
2014	30,3	23,0	--	17,3	--	5,6	--	75,3	56,8	24,4	53,2	23,0	34,5	
2015	30,3	22,8	--	17,7	--	5,1	--	75,1	58,1	22,5	--	--	--	
2013	I	30,8	23,3	23,3	17,0	17,2	6,3	6,1	75,4	55,5	26,3	55,8	24,5	37,7
	II	30,7	23,2	23,2	17,2	17,1	6,0	6,0	75,0	55,4	26,1	55,5	24,6	36,0
	III	30,5	23,2	23,1	17,2	17,1	5,9	6,0	75,3	55,6	26,0	55,1	24,3	37,6
	IV	30,4	23,1	23,1	17,1	17,1	5,9	5,9	75,3	55,8	25,7	55,0	24,2	36,4
2014	I	30,3	22,9	22,9	17,0	17,1	5,9	5,8	75,1	56,1	25,2	54,2	23,7	36,1
	II	30,3	23,0	22,9	17,4	17,3	5,6	5,6	75,1	56,6	24,5	53,0	23,1	34,4
	III	30,3	22,9	22,9	17,5	17,4	5,4	5,5	75,1	56,9	24,1	53,3	22,7	33,8
	IV	30,3	23,0	23,0	17,6	17,6	5,5	5,5	75,6	57,6	23,7	51,8	22,4	33,2
		<b>Tasas de crecimiento (d)</b>							<b>Diferencia sobre el año anterior en pp</b>					
2007	1,8	2,8	--	3,1	--	-0,2	--	0,7	0,8	-0,2	0,1	-0,4	0,4	
2008	1,5	2,9	--	-0,5	--	40,6	--	1,0	-1,3	3,0	6,4	2,6	5,3	
2009	0,4	0,8	--	-6,7	--	60,0	--	0,3	-4,6	6,6	13,3	5,8	10,8	
2010	-0,1	0,4	--	-2,0	--	11,7	--	0,4	-1,2	2,0	3,8	2,1	1,7	
2011	-0,2	0,3	--	-1,6	--	8,0	--	0,4	-0,9	1,5	4,7	1,4	2,7	
2012	-0,5	0,0	--	-4,3	--	15,9	--	0,4	-2,3	3,4	6,7	3,5	3,3	
2013	-1,1	-1,1	--	-2,8	--	4,1	--	0,0	-0,9	1,3	--	--	--	
2014	-0,9	-1,0	--	1,2	--	-7,3	--	0,0	1,2	-1,7	--	--	--	
2015	0,0	-0,7	--	1,8	--	-8,6	--	-0,2	1,3	-1,9	--	--	--	
2013	I	-0,8	-0,5	-0,2	-4,1	-2,8	10,8	7,5	0,2	-1,9	2,7	5,3	2,9	2,3
	II	-1,0	-1,2	-3,2	-3,4	-2,2	5,5	-6,2	-0,2	-1,4	1,7	3,1	2,0	0,2
	III	-1,2	-1,4	-0,4	-2,5	-0,2	2,0	-1,0	-0,1	-0,7	0,9	2,0	0,8	1,9
	IV	-1,3	-1,2	-1,2	-1,2	0,4	-1,4	-5,8	0,1	0,1	-0,1	-0,1	0,1	-0,1
2014	I	-1,3	-1,8	-2,2	-0,5	0,3	-5,5	-9,4	-0,3	0,6	-1,0	-1,6	0,8	-1,5
	II	-1,0	-1,0	-0,1	1,1	3,8	-7,0	-11,0	0,1	1,2	-1,5	-2,5	-1,4	-1,6
	III	-0,8	-1,0	-0,4	1,6	2,0	-8,7	-7,5	-0,2	1,3	-2,0	-1,8	-1,6	-3,7
	IV	-0,6	-0,2	2,0	2,5	4,0	-8,1	-4,3	0,3	1,7	-2,0	-3,2	-1,8	-3,2

(a) Población activa entre 16 y 64 años sobre población entre 16 y 64 años. (b) Ocupados entre 16 y 64 años sobre población entre 16 y 64 años. (c) Desempleados en cada grupo sobre población activa en cada grupo. (d) Tasas de crecimiento interanual para datos originales; tasas de crecimiento intertrimestral anualizadas para datos CVE.

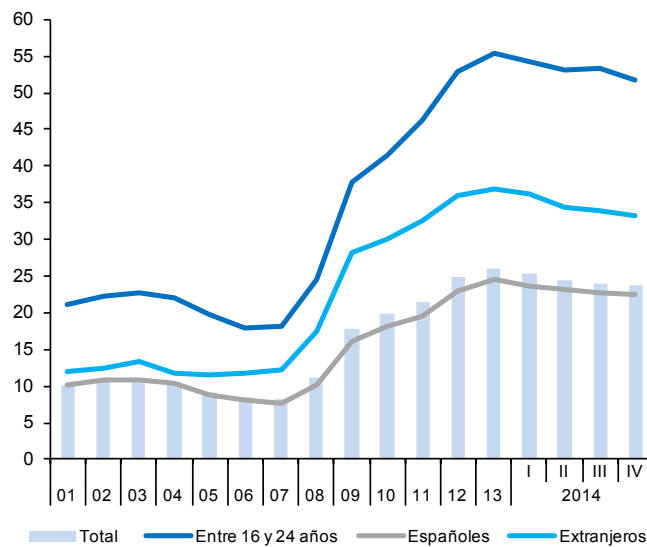
Fuentes: INE (EPA) y Funcas.

**Gráfico 10.1.- Población activa, empleo y desempleo, CVE**

Tasas de crecimiento sobre periodo anterior y porcentaje de la pob. activa

**Gráfico 10.2.- Tasas de desempleo, CVE**

Porcentaje



Cuadro 11

## Índice de precios al consumo

Previsiones en azul

	Total	Total sin alimentos ni energía	Sin alimentos no elaborados ni energía				Alimentos no elaborados	Energía	Alimentos	
			Total	Bienes industriales no energéticos	Servicios	Alimentos elaborados				
% del total en 2014	100,0	66,14	81,21	26,33	39,81	15,07	6,68	12,11	21,75	
<b>Índices, 2011 = 100</b>										
2009	95,2	98,2	97,7	99,8	97,0	95,4	98,2	76,8	96,3	
2010	96,9	98,7	98,3	99,4	98,3	96,4	98,2	86,4	96,9	
2011	100,0	100,0	100,0	100,0	100,0	100,0	100,0	100,0	100,0	
2012	102,4	101,3	101,6	100,8	101,5	103,1	102,3	108,9	102,8	
2013	103,9	102,4	103,0	101,4	102,9	106,2	105,9	108,9	106,1	
2014	103,7	102,3	103,1	101,0	103,1	106,6	104,6	108,0	106,0	
2015	102,5	102,6	103,4	101,1	103,4	107,5	105,6	97,5	107,0	
<b>Tasas de crecimiento interanual</b>										
2009	-0,3	0,8	0,8	-1,3	2,4	0,9	-1,3	-9,0	0,2	
2010	1,8	0,6	0,6	-0,5	1,3	1,0	0,0	12,5	0,7	
2011	3,2	1,3	1,7	0,6	1,8	3,8	1,8	15,7	3,2	
2012	2,4	1,3	1,6	0,8	1,5	3,1	2,3	8,9	2,8	
2013	1,4	1,1	1,4	0,6	1,4	3,1	3,6	0,0	3,2	
2014	-0,2	0,0	0,0	-0,4	0,1	0,4	-1,2	-0,8	-0,1	
2015	-1,2	0,2	0,3	0,0	0,4	0,8	1,0	-9,8	0,9	
2014	Ene	0,2	-0,2	0,2	-0,3	-0,1	1,7	0,9	0,0	1,4
	Feb	0,0	-0,1	0,1	-0,4	0,0	1,3	1,2	-1,7	1,3
	Mar	-0,1	-0,2	0,0	-0,3	-0,2	1,2	0,0	-1,4	0,8
	Abr	0,4	0,1	0,3	-0,4	0,5	0,8	-0,5	1,6	0,4
	May	0,2	-0,1	0,0	-0,5	0,2	0,6	-2,7	3,0	-0,4
	Jun	0,1	0,0	0,0	-0,5	0,3	0,2	-3,8	2,6	-1,0
	Jul	-0,3	0,0	0,0	-0,4	0,2	-0,1	-5,2	0,3	-1,6
	Ago	-0,5	0,0	0,0	-0,4	0,2	-0,2	-5,4	-0,9	-1,8
	Sep	-0,2	0,0	-0,1	-0,3	0,1	-0,2	-1,5	0,0	-0,6
	Oct	-0,1	0,0	-0,1	-0,3	0,1	-0,2	1,7	-1,1	0,4
	Nov	-0,4	0,0	-0,1	-0,3	0,2	-0,2	1,2	-3,2	0,2
	Dic	-1,0	0,1	0,0	-0,2	0,3	-0,2	-0,4	-8,5	-0,2
2015	Ene	-1,7	0,1	0,1	-0,1	0,3	-0,1	-0,9	-13,4	-0,3
	Feb	-1,9	0,1	0,1	-0,1	0,3	0,2	-0,9	-14,9	-0,2
	Mar	-1,7	0,1	0,2	-0,1	0,3	0,3	0,6	-13,7	0,4
	Abr	-1,7	0,1	0,2	0,0	0,3	0,6	0,8	-13,1	0,6
	May	-1,6	0,2	0,3	0,0	0,3	0,8	1,5	-12,3	1,0
	Jun	-1,4	0,2	0,3	0,0	0,3	1,1	1,6	-11,4	1,2
	Jul	-1,2	0,2	0,4	0,1	0,4	1,1	1,9	-10,4	1,3
	Ago	-1,1	0,3	0,4	0,0	0,4	1,2	1,8	-9,4	1,4
	Sep	-1,1	0,3	0,5	0,1	0,4	1,2	1,9	-9,6	1,4
	Oct	-0,9	0,3	0,5	0,1	0,4	1,2	0,5	-7,2	1,0
	Nov	-0,4	0,3	0,5	0,2	0,4	1,2	1,1	-3,3	1,2
	Dic	0,4	0,3	0,5	0,2	0,4	1,4	2,2	2,7	1,6

Fuentes: INE y Funcas (previsiones).

Gráfico 11.1.- Tasa de inflación (I)

Tasas de crecimiento interanual

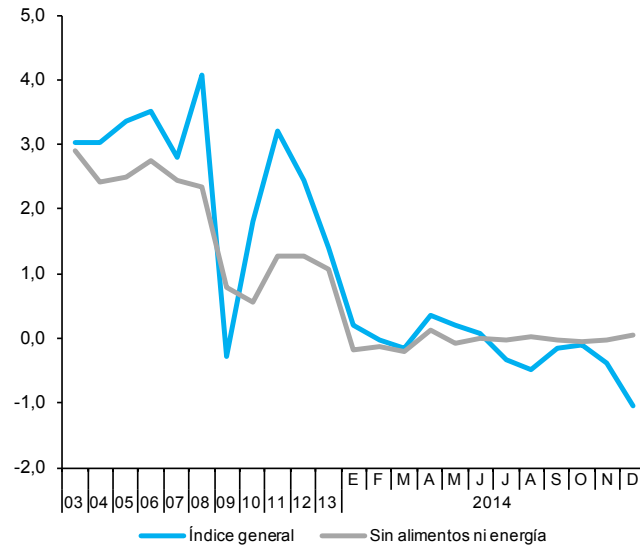
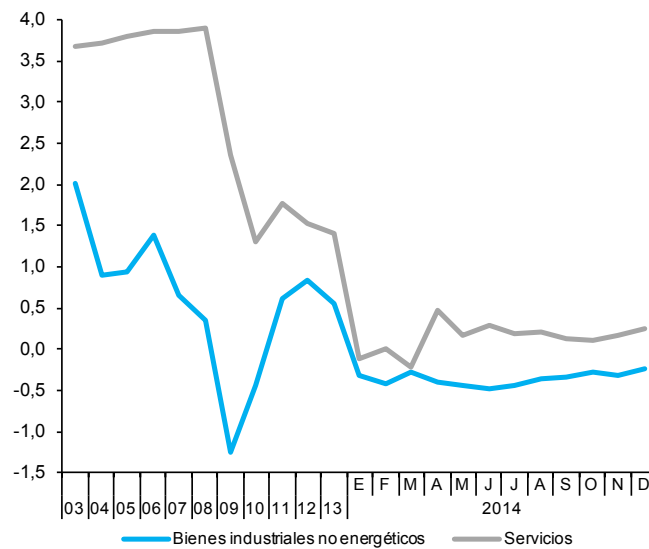


Gráfico 11.2.- Tasa de inflación (II)

Tasas de crecimiento interanual



Cuadro 12

## Otros indicadores de precios y costes

	Deflactor del PIB (a)	Índice de precios industriales		Precio de la vivienda		Precios del suelo urbano (M. de Fomento)	Encuesta trimestral de costes laborales				Incrementos salariales pactados en negociación colectiva
		Total	Sin energía	Índice de precios de la vivienda (INE)	Precios de la vivienda (M. de Fomento)		Costes laborales totales por trabajador	Costes salariales por trabajador	Otros costes por trabajador	Costes laborales totales por hora trabajada	
		2000=100	2010=100	2007=100							
2008	133,7	99,8	100,5	98,5	100,7	91,1	137,5	134,8	145,6	142,5	--
2009	134,1	96,4	98,2	91,9	93,2	85,8	142,3	139,2	151,8	150,5	--
2010	134,3	100,0	100,0	90,1	89,6	74,8	142,8	140,4	150,2	151,4	--
2011	134,4	106,9	104,2	83,4	84,6	69,8	144,5	141,9	152,5	154,8	--
2012	134,7	111,0	105,9	72,0	77,2	65,4	143,6	141,1	151,3	154,7	--
2013	136,5	111,7	106,7	64,3	72,7	55,1	143,8	141,1	152,1	155,3	--
2014 (b)	135,1	110,4	105,9	64,4	70,9	51,5	141,4	138,2	151,3	153,2	--
2013 I	135,7	112,2	107,3	64,7	73,7	56,4	140,3	135,5	154,9	145,1	--
II	135,8	110,7	106,9	64,2	73,1	58,0	145,9	144,4	150,6	152,6	--
III	135,5	112,2	106,5	64,7	72,7	53,0	139,1	134,9	151,9	160,6	--
IV	135,6	111,5	106,0	63,8	71,3	53,1	149,9	149,5	151,3	162,8	--
2014 I	135,2	109,8	105,7	63,6	71,0	50,8	139,8	135,2	154,0	145,6	--
II	135,0	110,6	105,8	64,7	71,0	52,5	145,9	144,5	150,2	153,8	--
III	134,9	111,2	106,0	64,8	70,8	51,2	138,5	134,8	149,7	160,3	--
IV (b)	--	109,7	105,9	--	--	--	--	--	--	--	--
2014 Sep	--	111,3	106,1	--	--	--	--	--	--	--	--
Oct	--	110,4	105,9	--	--	--	--	--	--	--	--
Nov	--	109,1	105,8	--	--	--	--	--	--	--	--
<b>Tasas de crecimiento interanuales</b>											
2008	2,4	6,5	4,5	-1,5	0,7	-8,9	4,8	5,1	4,0	5,2	3,6
2009	0,3	-3,4	-2,3	-6,7	-7,4	-5,8	3,5	3,2	4,3	5,1	2,3
2010	0,2	3,7	1,8	-2,0	-3,9	-12,8	0,4	0,9	-1,1	0,9	1,5
2011	0,1	6,9	4,2	-7,4	-5,6	-6,7	1,2	1,0	1,6	2,2	2,1
2012	0,2	3,8	1,7	-13,7	-8,7	-6,4	-0,6	-0,6	-0,8	-0,1	1,3
2013	1,3	0,6	0,7	-10,6	-5,8	-15,7	0,2	0,0	0,6	0,3	0,6
2014 (c)	-0,4	-1,1	-0,8	-0,2	-3,1	-7,7	-0,2	-0,1	-0,8	0,3	0,5
2013 I	0,8	1,6	2,3	-14,3	-8,1	-11,5	-1,3	-1,8	0,0	-1,1	0,6
II	1,0	0,5	1,1	-12,0	-6,4	-17,4	-0,4	-0,6	0,2	-0,3	0,7
III	0,4	0,4	0,1	-7,9	-4,5	-12,4	0,2	-0,2	1,5	0,4	0,6
IV	0,5	0,0	-0,8	-7,8	-4,2	-21,1	2,1	2,5	0,7	2,2	0,5
2014 I	-0,4	-2,2	-1,5	-1,6	-3,8	-10,0	-0,3	-0,2	-0,6	0,3	0,6
II	-0,5	-0,1	-1,0	0,8	-2,9	-9,3	0,0	0,1	-0,3	0,8	0,5
III	-0,4	-0,9	-0,4	0,3	-2,6	-8,3	-0,4	-0,1	-1,4	-0,1	0,6
IV (c)	--	-1,6	-0,1	--	--	--	--	--	--	--	0,6
2014 Sep	--	-0,9	-0,4	--	--	--	--	--	--	--	0,6
Oct	--	-1,2	-0,2	--	--	--	--	--	--	--	0,6
Nov	--	-1,5	-0,1	--	--	--	--	--	--	--	0,6

(a) CVE. (b) Período con datos disponibles. (c) Tasa de crecimiento del período disponible con respecto al mismo período del año anterior.

Fuentes: M. de Fomento, M. de Trabajo e INE.

Gráfico 12.1.- Precios de la vivienda y del suelo urbano  
Índice (2007=100)

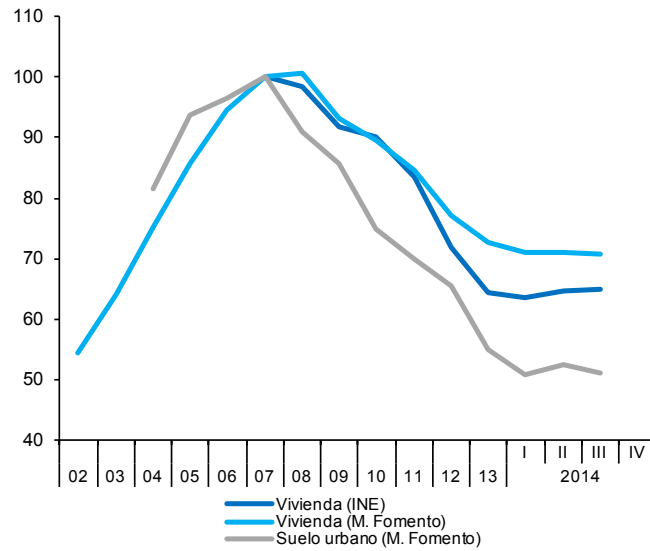
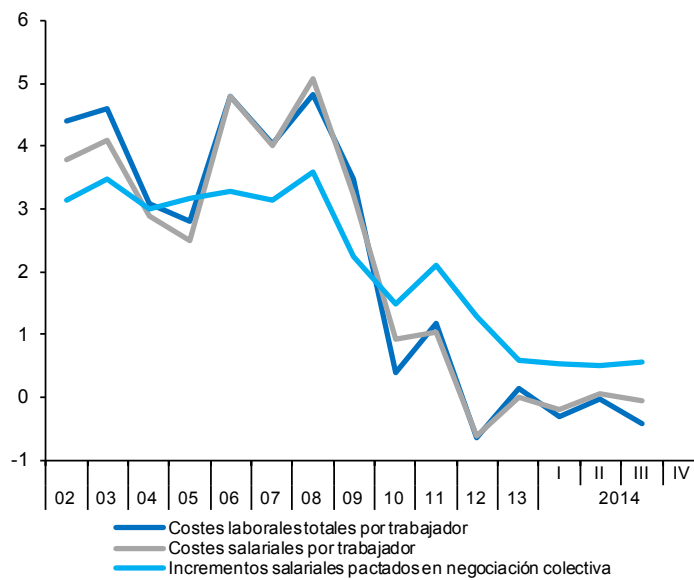


Gráfico 12.2.- Costes laborales  
Tasas de crecimiento interanual





Cuadro 13

**Desequilibrios: comparación internacional**

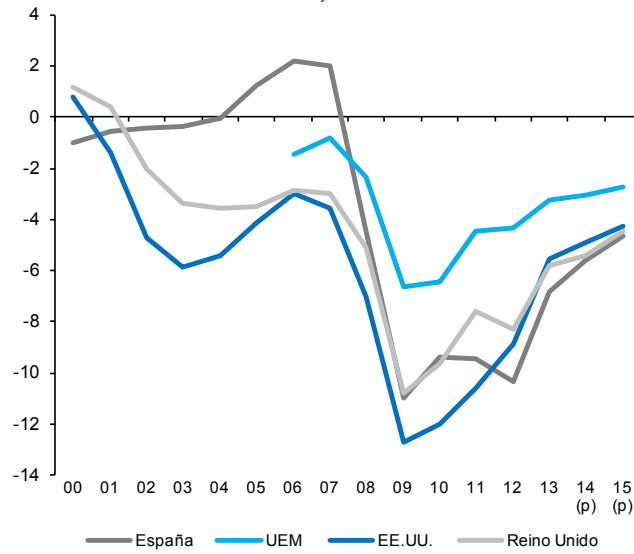
En azul: previsiones de la Comisión Europea

	Saldo de las AAPP.				Deuda pública bruta				Balanza de pagos por cuenta corriente (Contabilidad Nacional)			
	España	UEM	EE.UU.	Reino Unido	España	UEM	EE.UU.	Reino Unido	España	UEM	EE.UU.	Reino Unido
<b>Miles de millones de moneda nacional</b>												
2005	11,2	--	-543,4	-46,7	393,5	--	8.496,6	550,9	-70,4	39,7	-742,9	-16,8
2006	22,1	-167,5	-411,6	-40,5	392,2	7.046,7	8.818,5	595,9	-91,2	23,2	-804,0	-31,4
2007	21,6	-97,2	-513,6	-44,0	383,8	7.124,4	9.268,2	645,1	-104,2	16,8	-717,6	-40,6
2008	-49,4	-281,0	-1.033,2	-77,0	439,8	7.559,3	10.721,2	783,0	-102,9	-84,1	-686,1	-56,4
2009	-118,2	-752,6	-1.827,4	-160,2	568,7	8.523,2	12.407,2	976,3	-46,5	15,3	-377,3	-41,4
2010	-101,4	-755,1	-1.797,7	-150,0	649,3	9.550,1	14.181,5	1.191,3	-42,0	33,9	-447,9	-40,6
2011	-101,3	-541,4	-1.646,9	-122,3	743,5	10.224,4	15.379,2	1.324,2	-35,0	63,9	-480,5	-27,0
2012	-108,9	-532,2	-1.434,2	-137,3	891,0	10.862,6	16.627,2	1.421,1	-4,5	152,8	-482,2	-61,9
2013	-71,3	-400,8	-933,3	-99,3	966,2	11.209,8	17.558,5	1.494,7	15,4	199,7	-422,2	-72,4
2014	-59,5	-392,4	-853,7	-97,9	1.039,0	11.688,1	18.285,4	1.601,5	5,1	205,9	-451,0	-71,4
2015	-50,4	-361,3	-779,5	-83,6	1.101,1	12.074,7	19.144,9	1.682,8	7,7	220,5	-489,7	-69,3
<b>Porcentaje del PIB</b>												
2005	1,2	--	-4,2	-3,5	42,3	NA	64,9	41,5	-7,6	0,4	-5,7	-1,3
2006	2,2	-1,5	-3,0	-2,9	38,9	62,0	63,6	42,5	-9,0	0,2	-5,8	-2,2
2007	2,0	-0,8	-3,5	-3,0	35,5	59,5	64,0	43,6	-9,6	0,1	-5,0	-2,7
2008	-4,4	-2,4	-7,0	-5,1	39,4	63,4	72,8	51,6	-9,2	-0,7	-4,7	-3,7
2009	-11,0	-6,7	-12,7	-10,8	52,7	75,4	86,0	65,9	-4,3	0,1	-2,6	-2,8
2010	-9,4	-6,4	-12,0	-9,6	60,1	81,1	94,8	76,4	-3,9	0,3	-3,0	-2,6
2011	-9,4	-4,5	-10,6	-7,6	69,2	84,4	99,1	81,9	-3,3	0,5	-3,1	-1,7
2012	-10,3	-4,3	-8,9	-8,3	84,4	87,9	102,9	85,8	-0,4	1,2	-3,0	-3,7
2013	-6,8	-3,2	-5,6	-5,8	92,1	90,2	104,7	87,2	1,5	1,6	-2,5	-4,2
2014	-5,6	-3,1	-4,9	-5,4	98,1	91,3	105,1	89,0	0,5	1,6	-2,6	-4,0
2015	-4,6	-2,7	-4,3	-4,4	101,2	91,5	104,6	89,5	0,7	1,7	-2,7	-3,7

Fuente: Comisión Europea.

Gráfico 13.1.- Saldo de las AA.PP.

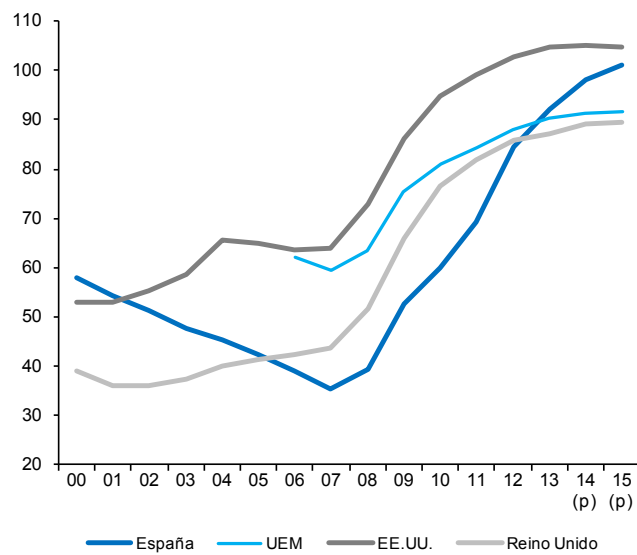
Porcentaje del PIB



(p) Previsión de la Comisión Europea.

Gráfico 13.2.- Deuda pública bruta

Porcentaje del PIB



(p) Previsión de la Comisión Europea.