

INDICADORES ECONÓMICOS, SOCIALES Y FINANCIEROS

INDICADORES ECONÓMICOS

Cuadro 1

Contabilidad Nacional: PIB y principales agregados por el lado de la demanda* (SEC 95, base 2008)

Previsiones en azul

	PIB	Consumo privado	Consumo público	Formación Bruta de Capital Fijo					Exportaciones	Importaciones	Demanda Nacional (a)	Saldo exterior (a)
				Construcción				Bienes de equipo y otros productos				
				Total	Total	Vivienda	Otras construcciones					
Volumen encadenado, tasas de crecimiento interanuales												
2007	3,5	3,5	5,6	4,5	2,4	1,4	3,6	10,0	6,7	8,0	4,3	-0,8
2008	0,9	-0,6	5,9	-4,7	-5,8	-9,1	-1,6	-2,1	-1,0	-5,2	-0,6	1,5
2009	-3,8	-3,7	3,7	-18,0	-16,6	-20,4	-12,2	-21,3	-10,0	-17,2	-6,7	2,9
2010	-0,2	0,2	1,5	-5,5	-9,9	-11,4	-8,4	5,5	11,7	9,3	-0,6	0,4
2011	0,1	-1,2	-0,5	-5,4	-10,8	-12,5	-9,2	5,8	7,6	-0,1	-2,1	2,1
2012	-1,6	-2,8	-4,8	-7,0	-9,7	-8,7	-10,6	-2,6	2,1	-5,7	-4,1	2,5
2013	-1,2	-2,1	-2,3	-5,1	-9,6	-8,0	-10,9	1,7	4,9	0,4	-2,7	1,5
2014	1,3	2,1	0,2	0,8	-4,0	-4,3	-3,8	7,2	4,4	5,5	1,5	-0,2
2015	2,2	2,6	-0,7	3,0	-0,1	-1,0	0,5	6,6	5,4	5,3	2,1	0,1
2013 I	-1,9	-4,2	-2,3	-7,2	-9,8	-8,8	-10,6	-3,2	2,9	-4,9	-4,3	2,4
II	-1,6	-3,0	-3,4	-5,8	-10,1	-8,1	-11,9	0,6	9,5	3,2	-3,6	2,0
III	-1,1	-1,7	0,2	-5,3	-9,8	-7,8	-11,4	1,1	3,5	0,6	-2,1	1,0
IV	-0,2	0,7	-3,5	-1,7	-8,6	-7,2	-9,8	8,7	3,7	2,7	-0,6	0,4
2014 I	0,5	1,7	-0,2	-1,2	-8,6	-7,2	-9,8	9,3	7,4	8,6	0,7	-0,2
II	1,2	2,3	1,1	1,2	-3,4	-4,2	-2,7	7,3	1,7	3,9	1,9	-0,7
III	1,6	2,2	0,1	1,4	-2,3	-3,4	-1,4	6,0	4,2	4,7	1,6	0,0
IV	1,8	2,1	-0,1	1,9	-1,6	-2,4	-1,1	6,2	4,5	5,0	1,9	0,0
2015 I	2,0	2,2	0,2	2,5	-0,4	-1,6	0,6	5,8	5,1	5,8	2,1	-0,1
II	2,0	2,3	-1,1	2,9	-0,6	-1,4	0,0	7,0	5,6	5,7	2,0	0,1
III	2,2	2,7	-1,4	3,2	0,0	-0,8	0,5	7,1	5,0	4,5	2,0	0,3
IV	2,5	3,0	-0,5	3,3	0,5	-0,3	1,1	6,5	5,7	5,3	2,2	0,3
Volumen encadenado, tasas de crecimiento intertrimestrales anualizadas												
2013 I	-1,2	-1,6	4,1	-4,8	-12,4	-4,3	-18,8	7,6	-16,7	-17,3	-1,1	-0,1
II	-0,5	0,4	-4,5	-7,3	-17,1	-13,3	-20,3	8,4	31,2	26,7	-2,3	1,7
III	0,3	2,1	2,3	2,8	-3,6	-5,4	-2,0	11,9	2,5	8,5	2,2	-1,9
IV	0,7	2,1	-14,6	2,7	-0,4	-5,6	4,2	7,0	3,2	-2,2	-1,2	1,9
2014 I	1,5	2,0	18,8	-2,8	-12,3	-4,0	-18,6	9,9	-4,1	3,7	4,2	-2,7
II	2,3	3,0	0,5	2,2	3,6	-1,5	7,9	0,6	5,3	5,9	2,3	-0,1
III	1,9	1,6	-1,6	3,4	0,7	-2,5	3,2	6,8	13,0	11,8	1,5	0,4
IV	1,7	1,8	-15,3	4,8	2,5	-1,4	5,7	7,6	4,4	-1,0	0,0	1,7
2015 I	2,1	2,5	20,4	-0,6	-8,0	-1,0	-13,0	8,5	-1,8	7,1	4,8	-2,7
II	2,4	3,4	-4,5	3,9	2,6	-0,8	5,2	5,3	7,2	5,5	2,2	0,2
III	2,7	3,2	-2,8	4,9	3,1	0,0	5,5	6,9	10,6	6,8	2,5	0,3
IV	2,8	2,9	-12,3	5,0	4,8	0,5	8,0	5,2	7,4	1,9	1,1	1,6
	Precios corrientes (mm. euros)	Porcentaje del PIB a precios corrientes										
2007	1.053,2	57,4	18,3	30,7	21,9	12,2	9,7	8,8	26,9	33,6	106,7	-6,7
2008	1.087,8	57,2	19,5	28,7	20,2	10,8	9,4	8,4	26,5	32,3	105,8	-5,8
2009	1.046,9	56,6	21,4	23,6	16,8	8,5	8,3	6,8	23,9	25,8	101,9	-1,9
2010	1.045,6	57,9	21,5	22,2	14,9	7,3	7,7	7,3	27,4	29,5	102,2	-2,2
2011	1.046,3	58,6	21,2	20,7	12,9	6,0	6,9	7,8	30,8	31,9	101,1	-1,1
2012	1.029,3	59,3	20,2	19,2	11,5	5,2	6,3	7,7	32,6	31,9	99,3	0,7
2013	1.023,0	59,2	20,1	17,7	10,1	4,4	5,6	7,7	34,1	31,7	97,6	1,5
2014	1.030,5	60,0	20,0	17,5	9,4	4,0	5,4	8,0	34,9	33,0	98,1	1,9
2015	1.057,0	60,3	19,4	17,6	9,2	3,8	5,4	8,4	35,9	34,0	98,1	1,9

* Datos corregidos de estacionalidad y calendario.

(a) Contribución al crecimiento del PIB.

Fuentes: INE (CNTR) y Funcas (previsiones).

Gráfico 1.1 - PIB
Tasas de crecimiento

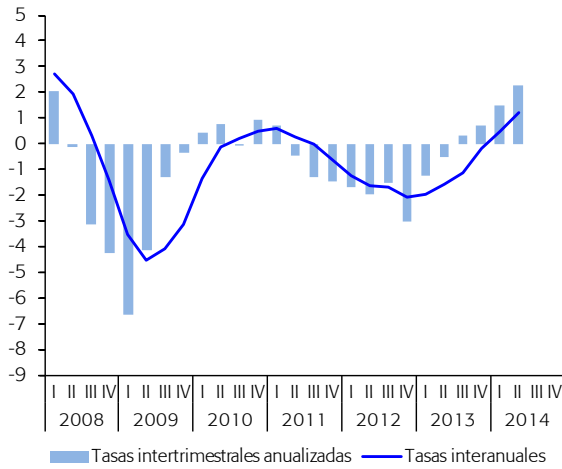


Gráfico 1.2 - Contribución al crecimiento del PIB
Puntos porcentuales

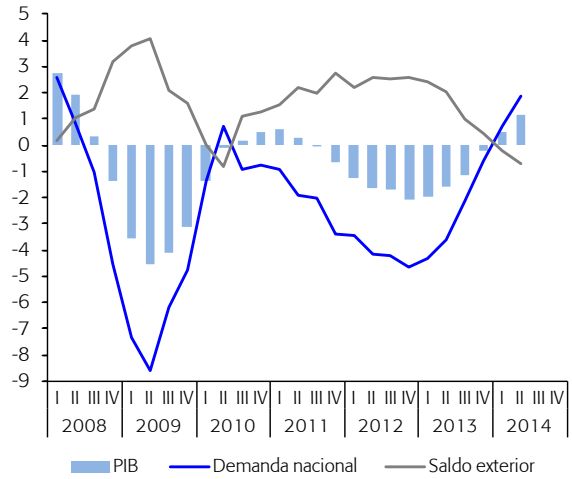


Gráfico 1.3 - Consumo final
Tasas de crecimiento interanuales

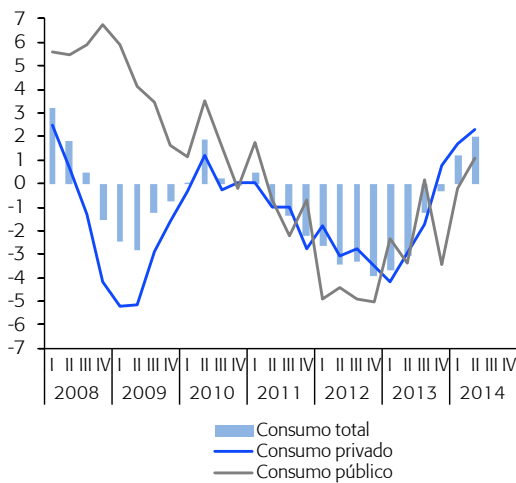
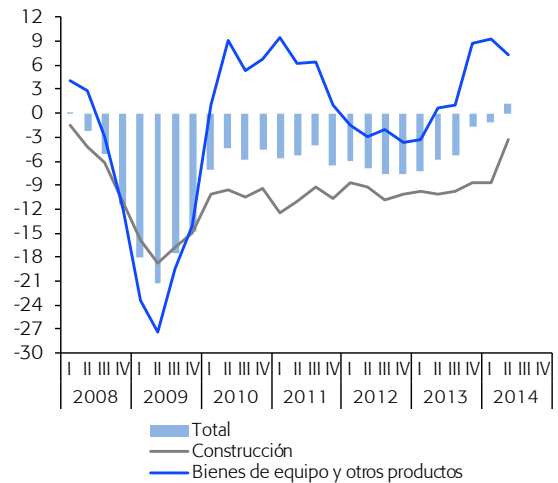


Gráfico 1.4 - Formación bruta de capital fijo
Tasas de crecimiento interanuales



Cuadro 2

Contabilidad Nacional: Valor Añadido Bruto por sector económico* (SEC 95, Base 2008)

Previsiones en azul

	Valor añadido bruto a precios básicos													Impuestos netos sobre los productos
	Total	Agricultura, ganadería, silvicultura y pesca	Ramras industriales	Construcción	Servicios									
					Total	Comercio, transporte y hostelería	Información y comunicaciones	Actividades financieras y de seguros	Actividades inmobiliarias	Actividades profesionales, técnicas, administrativas y servicios de soporte	Administración pública, defensa, seguridad social obligatoria, educación, sanidad y servicios sociales	Actividades artísticas, recreativas, reparación de bienes para el hogar y otros servicios		
Volumen encadenado, tasas de crecimiento interanuales														
2007	3,8	7,0	0,5	1,8	5,0	4,3	3,4	11,9	2,8	8,0	4,5	2,2	1,0	
2008	1,0	-2,7	-2,1	-0,2	2,3	0,4	1,5	2,8	2,1	2,3	5,1	2,0	-0,3	
2009	-3,7	-3,3	-11,4	-8,2	-0,8	-2,6	0,9	-4,0	0,0	-2,6	2,3	0,2	-5,4	
2010	-0,2	1,9	7,1	-16,5	1,2	1,8	6,2	-3,5	-1,2	-0,3	2,4	0,3	-0,6	
2011	0,6	5,6	2,7	-9,0	1,4	1,3	0,3	-3,2	3,0	5,3	1,1	0,2	-6,1	
2012	-1,3	-10,9	-0,5	-8,6	-0,3	0,5	0,9	-2,8	1,1	-1,9	-0,5	-1,7	-4,9	
2013	-1,2	1,1	-1,2	-7,7	-0,5	-0,2	-0,3	-3,3	-0,2	0,0	-0,6	-0,9	-1,2	
2014	1,1	0,9	1,1	-3,2	1,6	3,0	0,2	-1,9	1,7	2,2	0,3	1,9	2,8	
2015	2,1	0,8	2,1	0,9	2,3	3,7	1,2	0,6	2,4	2,7	0,5	2,4	3,2	
2013 I	-1,9	-4,1	-2,5	-7,0	-1,1	-1,9	-0,7	-3,7	-0,3	-0,8	0,4	-2,7	-2,0	
II	-1,6	3,9	-2,1	-8,3	-0,9	-0,2	1,0	-4,1	-0,6	-0,7	-2,0	-0,6	-1,0	
III	-1,2	0,9	-0,8	-7,8	-0,6	0,2	-1,6	-2,7	-0,7	-0,5	-0,8	-0,7	-0,8	
IV	-0,1	4,1	0,3	-7,7	0,5	1,3	-0,1	-2,4	0,6	1,9	-0,2	0,5	-1,2	
2014 I	0,2	7,4	0,5	-8,1	0,9	1,8	0,0	-2,1	1,0	1,1	0,2	1,9	2,9	
II	1,0	-0,5	1,1	-3,1	1,5	2,6	-0,1	-2,3	1,8	2,6	0,4	1,7	3,0	
III	1,5	-0,4	1,3	-1,3	1,9	3,6	0,3	-1,8	2,0	2,5	0,3	1,9	2,5	
IV	1,8	-2,6	1,6	0,0	2,1	4,1	0,4	-1,4	2,1	2,7	0,3	1,9	2,6	
2015 I	1,9	-4,8	1,9	0,5	2,3	4,1	0,8	-0,9	2,3	3,0	0,6	2,0	2,7	
II	1,9	1,7	1,7	0,5	2,1	3,5	1,1	0,3	2,2	2,5	0,5	2,4	3,1	
III	2,1	3,5	2,2	1,0	2,2	3,4	1,4	1,4	2,4	2,6	0,3	2,6	3,5	
IV	2,4	3,0	2,5	1,5	2,5	3,9	1,3	1,6	2,6	2,8	0,6	2,7	3,5	
Volumen encadenado, tasas de crecimiento intertrimestrales anualizadas														
2013 I	-1,8	2,5	-3,0	-7,5	-1,0	1,1	-0,8	9,8	-8,6	-0,5	-3,8	5,4	5,2	
II	-0,7	6,1	2,3	-16,1	0,2	3,3	6,4	-1,2	4,5	-3,9	-4,3	-3,7	1,4	
III	0,9	-5,1	2,3	-5,0	1,5	2,8	-12,8	-18,4	5,2	8,6	4,5	-1,3	-6,2	
IV	1,2	13,7	-0,1	-1,7	1,4	-2,0	8,5	2,4	2,0	4,0	3,2	1,6	-4,7	
2014 I	-0,4	16,1	-2,3	-8,8	0,4	3,1	-0,6	11,4	-7,1	-3,6	-2,5	11,8	23,6	
II	2,3	-21,6	4,5	3,7	2,6	6,8	5,8	-1,9	7,8	1,8	-3,3	-4,5	2,0	
III	3,0	-5,0	3,2	2,2	3,3	6,6	-11,2	-16,9	6,0	8,2	4,0	-0,6	-8,3	
IV	2,2	4,0	1,0	3,5	2,3	-0,2	8,8	4,1	2,3	4,8	3,4	1,7	-4,0	
2015 I	0,2	6,1	-0,9	-7,0	1,0	3,1	1,0	13,5	-6,4	-2,4	-1,6	12,2	24,0	
II	2,3	2,0	3,3	3,6	2,0	4,6	7,1	3,2	7,4	-0,3	-3,4	-3,2	3,6	
III	3,8	2,0	5,3	4,1	3,4	6,1	-10,0	-13,4	6,9	8,8	3,0	0,4	-7,1	
IV	3,4	2,0	2,2	5,8	3,5	1,8	8,2	5,0	3,2	5,6	4,5	2,0	-4,0	
Precios corrientes (mm. euros)														
Porcentaje del VAB a precios corrientes														
2007	946,0	2,7	17,3	13,9	66,1	23,0	4,2	5,3	6,9	7,2	16,1	3,4	11,3	
2008	997,0	2,5	16,9	13,6	67,0	23,1	4,1	5,4	6,9	7,4	16,7	3,4	9,1	
2009	972,2	2,4	15,5	13,0	69,2	23,5	4,2	5,9	6,4	7,4	18,1	3,6	7,7	
2010	954,8	2,6	16,6	10,7	70,2	24,2	4,3	4,6	7,4	7,4	18,6	3,7	9,5	
2011	959,8	2,5	17,1	9,5	70,9	24,5	4,2	4,2	7,9	7,8	18,5	3,7	9,0	
2012	944,2	2,5	17,4	8,6	71,6	25,3	4,2	4,4	8,2	7,7	18,1	3,8	9,0	
2013	933,2	2,6	17,5	7,8	72,1	25,9	4,0	3,9	8,4	7,8	18,3	3,8	9,6	
2014	938,1	2,4	17,5	7,5	72,5	26,3	3,8	3,8	8,4	7,9	18,3	3,9	9,9	
2015	960,4	2,4	17,6	7,4	72,6	26,7	3,7	3,8	8,5	7,9	18,1	3,9	10,1	

* Datos corregidos de estacionalidad y calendario.

Fuentes: INE (CNTR) y Funcas (previsiones).

Gráfico 2.1 - VAB por sector

Tasas de crecimiento interanuales

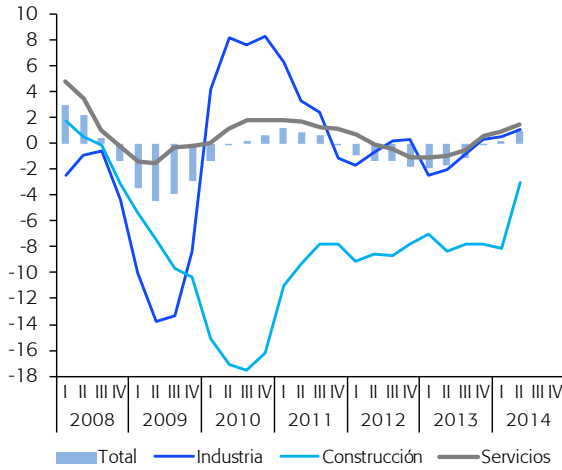


Gráfico 2.2 - VAB, Servicios (I)

Tasas de crecimiento interanuales

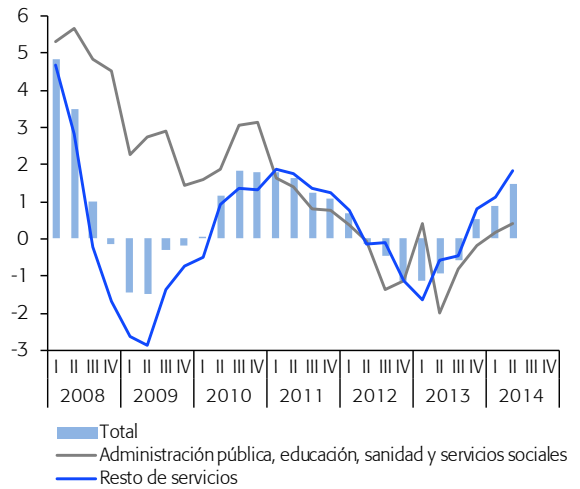


Gráfico 2.3 - VAB, Servicios (II)

Tasas de crecimiento interanuales

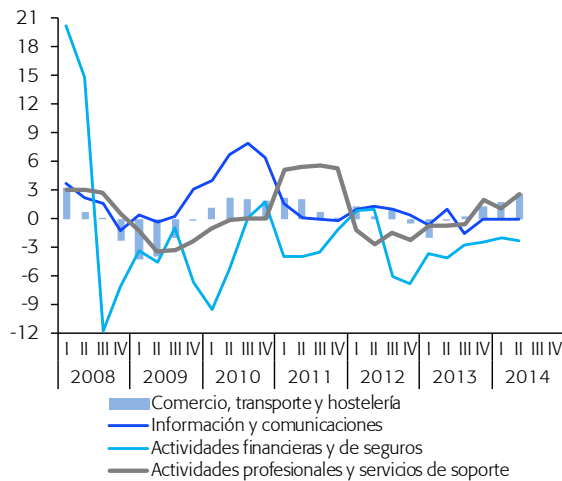
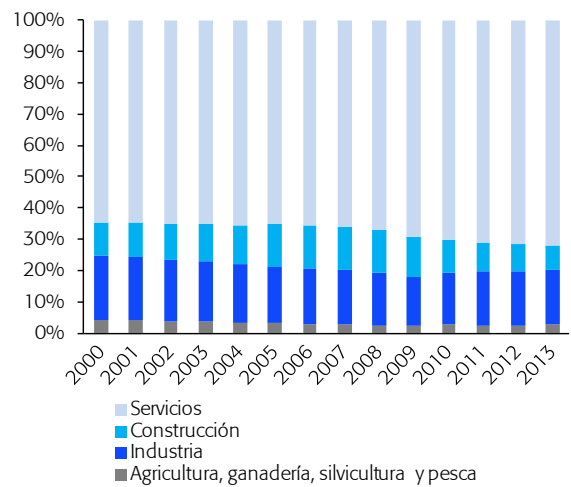


Gráfico 2.4 - VAB, estructura sectorial

Porcentaje del VAB a precios básicos



Cuadro 3

Contabilidad Nacional: productividad y costes laborales (SEC 95, Base 2008)

Previsiones en azul

	Total economía						Manufacturas					
	PIB, precios constantes	Empleo (puestos de trabajo equivalentes a tiempo completo)	Productividad del trabajo	Remuneración por asalariado	Costes laborales unitarios nominales	Costes laborales unitarios reales (a)	VAB, precios constantes	Empleo (puestos de trabajo equivalentes a tiempo completo)	Productividad del trabajo	Remuneración por asalariado	Costes laborales unitarios nominales	Costes laborales unitarios reales (a)
	1	2	3=1/2	4	5=4/3	6	7	8	9=7/8	10	11=10/9	12
Índices, 2000 = 100, corregidos de estacionalidad y calendario												
2007	126,4	123,1	102,7	128,2	124,7	94,3	107,8	91,1	118,3	139,9	118,3	95,7
2008	127,6	122,8	103,9	137,0	131,9	97,4	104,1	89,7	116,0	147,4	127,0	98,2
2009	122,7	115,2	106,5	142,7	133,9	98,9	91,3	78,0	117,1	150,4	128,5	99,9
2010	122,4	112,5	108,8	143,3	131,7	97,1	95,5	74,9	127,4	151,9	119,2	93,3
2011	122,5	110,0	111,4	145,2	130,4	96,1	96,7	73,4	131,7	154,6	117,4	90,5
2012	120,5	104,8	115,0	145,5	126,5	93,3	95,7	69,0	138,6	158,1	114,1	88,5
2013	119,0	101,2	117,6	146,5	124,5	91,3	94,8	65,4	145,1	160,2	110,5	85,5
2014	120,5	101,9	118,3	146,8	124,1	91,4	96,4	--	--	--	--	--
2015	123,2	103,4	119,1	147,5	123,8	90,8	98,8	--	--	--	--	--
2012 III	120,3	104,4	115,2	146,4	127,1	93,6	95,8	68,8	139,3	158,7	113,9	89,5
IV	119,4	102,8	116,2	142,7	122,8	90,5	93,8	67,7	138,6	158,0	114,0	85,4
2013 I	119,0	101,6	117,2	145,7	124,3	90,7	94,4	66,3	142,3	157,9	111,0	86,3
II	118,9	101,0	117,7	146,5	124,5	91,2	95,1	65,8	144,6	161,0	111,3	86,3
III	119,0	101,0	117,8	147,2	125,0	91,7	95,0	64,8	146,6	161,8	110,4	86,6
IV	119,2	101,1	117,9	146,6	124,3	91,4	94,9	64,7	146,8	160,3	109,2	82,8
2014 I	119,6	101,2	118,2	145,5	123,1	90,4	95,8	64,6	148,2	159,6	107,7	84,8
II	120,3	101,8	118,1	147,0	124,4	91,5	96,4	65,6	147,0	163,3	111,1	86,4
Tasas de crecimiento interanuales												
2007	3,5	3,0	0,5	4,7	4,2	0,9	0,3	-2,5	-0,8	7,2	1,5	-2,0
2008	0,9	-0,2	1,1	6,9	5,7	3,3	-3,4	-1,5	-1,9	5,3	7,4	2,7
2009	-3,8	-6,2	2,5	4,2	1,6	1,5	-12,3	-13,1	0,9	2,1	1,1	1,7
2010	-0,2	-2,3	2,2	0,4	-1,7	-1,8	4,6	-3,9	8,8	0,9	-7,3	-6,6
2011	0,1	-2,2	2,3	1,3	-1,0	-1,0	1,3	-2,0	3,4	1,8	-1,5	-3,0
2012	-1,6	-4,8	3,3	0,2	-3,0	-3,0	-1,1	-6,0	5,2	2,3	-2,8	-2,3
2013	-1,2	-3,4	2,3	0,7	-1,6	-2,2	-0,9	-5,3	4,7	1,3	-3,2	-3,4
2014	1,3	0,7	0,6	0,2	-0,4	0,2	1,6	--	--	--	--	--
2015	2,2	1,5	0,7	0,5	-0,2	-0,6	2,5	--	--	--	--	--
2012 III	-1,7	-4,7	3,2	0,7	-2,4	-2,6	0,1	-6,3	6,9	2,2	-4,4	-2,8
IV	-2,1	-5,0	3,1	-2,4	-5,3	-5,4	0,1	-6,3	6,9	1,4	-5,1	-5,4
2013 I	-1,9	-4,7	2,9	-0,5	-3,2	-4,3	-2,5	-5,7	3,3	0,7	-2,5	-4,1
II	-1,6	-4,0	2,5	-0,1	-2,5	-3,1	-1,2	-5,2	4,2	1,2	-2,8	-3,2
III	-1,1	-3,3	2,2	0,5	-1,6	-2,1	-0,8	-5,7	5,2	2,0	-3,1	-3,2
IV	-0,2	-1,6	1,5	2,7	1,2	1,0	1,2	-4,5	5,9	1,4	-4,2	-3,0
2014 I	0,5	-0,4	0,8	-0,1	-0,9	-0,3	1,5	-2,5	4,1	1,1	-2,9	-1,8
II	1,2	0,8	0,4	0,3	0,0	0,3	1,4	-0,2	1,7	1,4	-0,2	0,2

(a) CLU nominales deflactados con el deflactor del PIB/VAB.

Fuentes: INE (CNTR) y Funcas (previsiones).

Gráfico 3.1.- CLU nominales, total economía
Índices, 2000=100

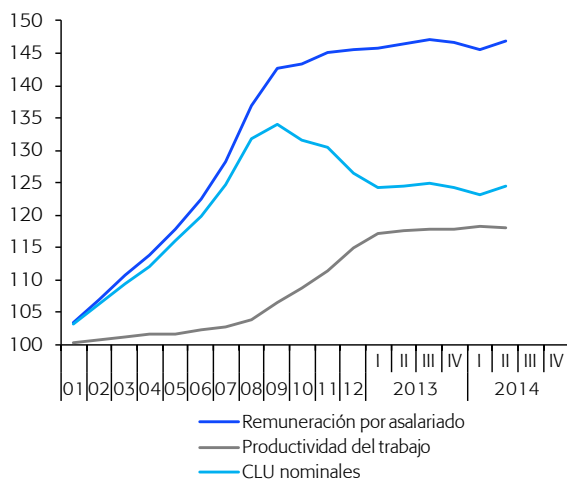
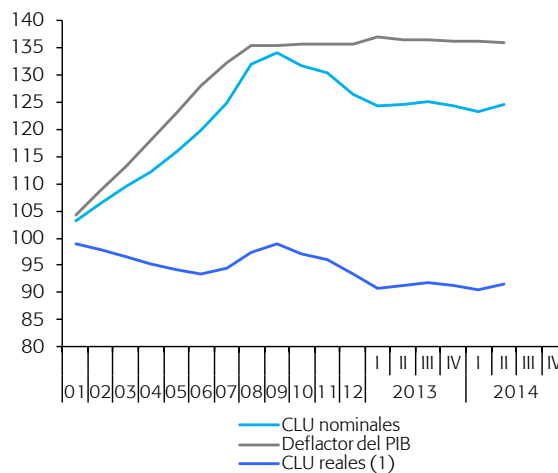


Gráfico 3.2.- CLU reales, total economía
Índices, 2000=100



(1) CLU nominales deflactados por el deflactor del PIB.

Gráfico 3.3.- CLU nominales, manufacturas
Índices, 2000=100

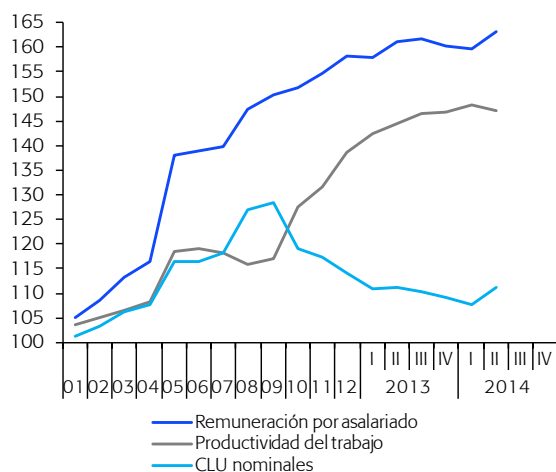
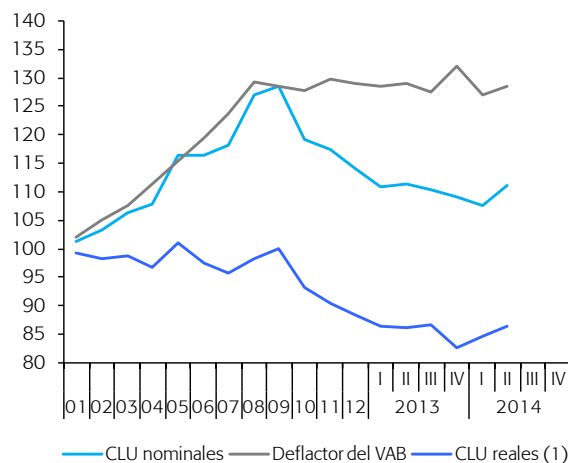


Gráfico 3.4.- CLU reales, manufacturas
Índices, 2000=100



(1) CLU nominales deflactados por el deflactor del PIB.

Cuadro 4

Contabilidad Nacional: Renta Nacional y su distribución (SEC 95, Base 2008)

Previsiones en azul

	PIB	Remuneración de los asalariados	Excedente bruto de explotación	Impuestos netos sobre la producción y las importaciones	Rentas netas del exterior	Producto nacional bruto	Saldo transferencias corrientes con el exterior	Renta nacional bruta	Consumo final nacional	Ahorro nacional bruto (1)	Remuneración de los asalariados	Excedente bruto de explotación	Impuestos netos sobre la producción y las importaciones
	1=2+3+4	2	3	4	5	6=1+5	7	8=6+7	9	10=8-9	11	12	13
MM euros, suma móvil 4 trimestres											Porcentaje del PIB		
2007	1.053,2	504,1	441,2	107,8	-27,4	1.025,7	-7,0	1.018,7	797,7	221,0	47,9	41,9	10,2
2008	1.087,8	537,6	458,1	92,0	-31,8	1.056,0	-9,2	1.046,8	834,4	212,4	49,4	42,1	8,5
2009	1.046,9	524,7	445,1	77,1	-23,1	1.023,8	-7,3	1.016,6	816,4	200,2	50,1	42,5	7,4
2010	1.045,6	514,8	436,9	93,9	-17,2	1.028,4	-5,9	1.022,5	829,6	192,9	49,2	41,8	9,0
2011	1.046,3	511,0	445,1	90,3	-23,7	1.022,6	-7,0	1.015,7	835,0	180,6	48,8	42,5	8,6
2012	1.029,3	482,6	452,4	94,3	-15,3	1.014,0	-4,8	1.009,2	818,3	190,8	46,9	44,0	9,2
2013	1.023,0	465,8	458,1	99,1	-11,4	1.011,6	-5,1	1.006,5	811,6	194,9	45,5	44,8	9,7
2014	1.030,5	471,4	455,8	103,3	-18,0	1.012,5	-4,8	1.007,7	824,5	183,2	45,8	44,2	10,0
2015	1.057,0	481,6	466,7	108,8	-18,0	1.039,0	-4,8	1.034,2	843,6	190,6	45,6	44,2	10,3
2012 III	1.034,3	494,0	448,5	91,9	-18,3	1.016,1	-7,1	1.009,0	825,4	183,6	47,8	43,4	8,9
IV	1.029,3	482,6	452,4	94,3	-15,3	1.014,0	-4,8	1.009,2	818,3	190,8	46,9	44,0	9,2
2013 I	1.026,4	475,3	456,0	95,1	-13,6	1.012,8	-3,9	1.008,9	813,6	195,3	46,3	44,4	9,3
II	1.023,9	468,4	457,9	97,7	-12,9	1.011,0	-4,6	1.006,4	809,3	197,1	45,7	44,7	9,5
III	1.023,3	464,6	460,3	98,4	-12,6	1.010,7	-4,9	1.005,8	809,8	196,0	45,4	45,0	9,6
IV	1.023,0	465,8	458,1	99,1	-11,4	1.011,6	-5,1	1.006,5	811,6	194,9	45,5	44,8	9,7
2014 I	1.022,5	465,4	457,4	99,7	-13,2	1.009,3	-6,6	1.002,7	814,8	187,8	45,5	44,7	9,7
II	1.024,3	467,4	456,7	100,2	-15,5	1.008,9	-6,2	1.002,7	818,8	183,9	45,6	44,6	9,8
Tasas de crecimiento interanuales											Diferencia en puntos porcentuales sobre el año anterior		
2007	6,9	8,2	8,0	-2,9	46,0	6,1	-5,8	6,2	7,3	2,3	0,6	0,5	-1,0
2008	3,3	6,6	3,8	-14,7	15,8	3,0	32,0	2,8	4,6	-3,9	1,6	0,2	-1,8
2009	-3,8	-2,4	-2,8	-16,2	-27,4	-3,0	-21,3	-2,9	-2,2	-5,8	0,7	0,4	-1,1
2010	-0,1	-1,9	-1,9	21,8	-25,4	0,4	-19,1	0,6	1,6	-3,6	-0,9	-0,7	1,6
2011	0,1	-0,7	1,9	-3,9	37,6	-0,6	18,3	-0,7	0,7	-6,4	-0,4	0,8	-0,4
2012	-1,6	-5,6	1,6	4,4	-35,5	-0,8	-30,5	-0,6	-2,0	5,7	-1,9	1,4	0,5
2013	-0,6	-3,5	1,3	5,2	-25,2	-0,2	5,4	-0,3	-0,8	2,1	-1,4	0,8	0,5
2014	0,7	1,2	-0,5	4,2	57,0	0,1	-5,0	0,1	1,6	-6,0	0,2	-0,6	0,3
2015	2,6	2,1	2,4	5,3	0,3	2,6	0,0	2,6	2,3	4,0	-0,2	-0,1	0,3
2012 III	-1,5	-3,6	1,1	-2,0	-18,4	-1,1	22,2	-1,3	-1,4	-0,8	-1,1	1,1	0,0
IV	-1,6	-5,6	1,6	4,4	-35,5	-0,8	-30,5	-0,6	-2,0	5,7	-1,9	1,4	0,5
2013 I	-1,6	-6,3	2,7	3,8	-43,4	-0,6	-46,3	-0,3	-2,3	9,0	-2,3	1,8	0,5
II	-1,3	-6,4	2,5	7,9	-41,9	-0,5	-39,7	-0,2	-2,4	10,4	-2,5	1,7	0,8
III	-1,1	-6,0	2,6	7,1	-30,8	-0,5	-31,2	-0,3	-1,9	6,8	-2,4	1,6	0,7
IV	-0,6	-3,5	1,3	5,2	-25,2	-0,2	5,4	-0,3	-0,8	2,1	-1,4	0,8	0,5
2014 I	-0,4	-2,1	0,3	4,9	-2,5	-0,3	68,0	-0,6	0,2	-3,8	-0,8	0,3	0,5
II	0,0	-0,2	-0,2	2,6	19,8	-0,2	35,5	-0,4	1,2	-6,7	-0,1	-0,1	0,2

(1) Incluyendo ajustes por variación participación en reservas de fondos de pensiones.

Fuentes: INE (CNTR) y Funcas (previsiones).

Gráfico 4.1.- Renta nacional, consumo y ahorro
Miles mill. euros, suma móvil 4 trimestres

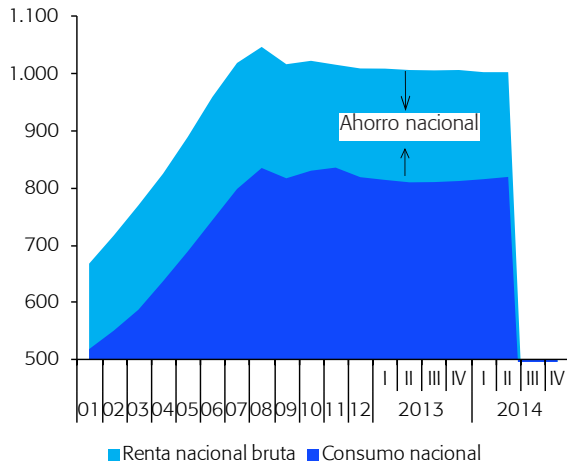


Gráfico 4.2.- Renta nacional, consumo y tasa de ahorro
Variación interanual en % y porcentaje del PIB, sumas móviles 4 trim.

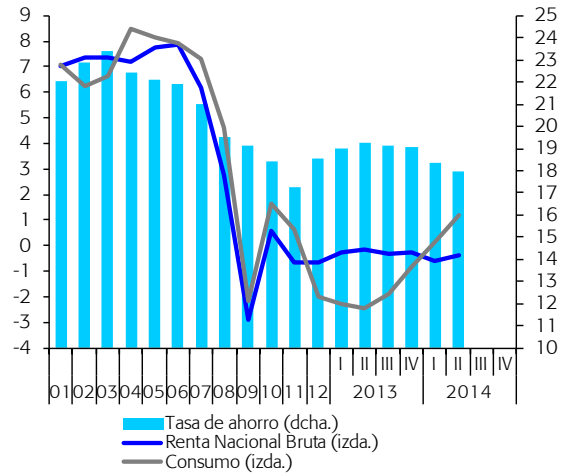


Gráfico 4.3.- Componentes de la Renta Nacional
Variación interanual en %

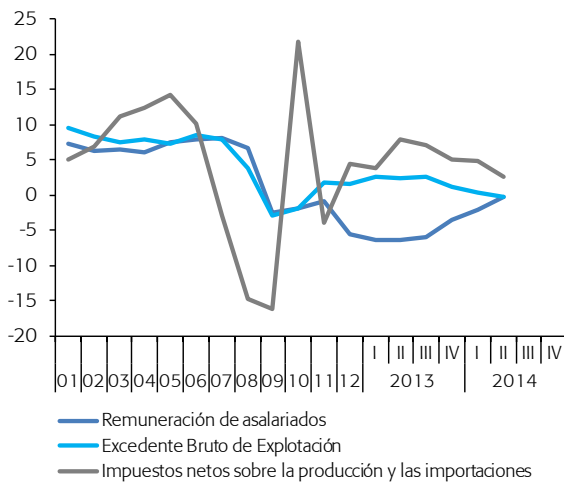
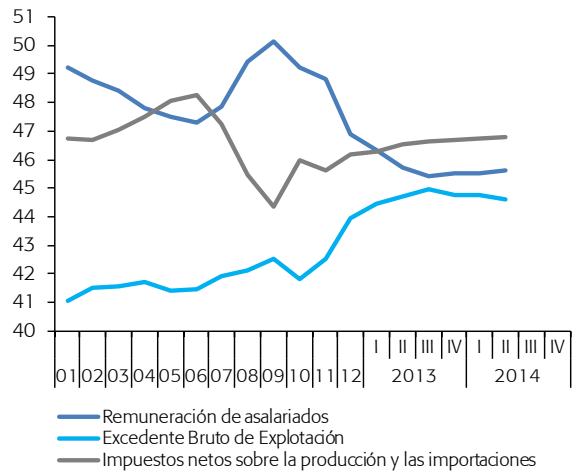


Gráfico 4.4.- Distribución funcional de la renta
Porcentaje del PIB, sumas móviles 4 trimestres



Cuadro 5

Contabilidad Nacional: operaciones netas con el resto del mundo (SEC 95, Base 2008)

Previsiones en azul

	Bienes y servicios				Rentas	Transfe- rencias corrientes	Cuenta corriente	Transfe- rencias de capital	Capacidad (+) o necesidad (-) de financiación	Ahorro-inversión-déficit		
	Total	Bienes	Servicios turísticos	Servicios no turísticos						Ahorro nacio- nal bruto	Formación bruta de capital	Saldo por cuenta corriente
	1=2+3+4	2	3	4						5	6	7=1+5+6
MM euros, suma móvil 4 trimestres												
2007	-70,8	-90,8	30,4	-10,4	-27,4	-7,0	-105,2	4,3	-100,9	221,0	326,2	-105,2
2008	-63,3	-85,4	30,6	-8,5	-31,8	-9,2	-104,3	4,4	-99,9	212,4	316,7	-104,3
2009	-19,7	-41,6	28,3	-6,4	-23,1	-7,3	-50,0	4,3	-45,7	200,2	250,2	-50,0
2010	-22,6	-48,2	29,3	-3,7	-17,2	-5,9	-45,7	6,0	-39,7	192,9	238,6	-45,7
2011	-11,0	-43,7	33,0	-0,3	-23,7	-7,0	-41,6	4,7	-37,0	180,6	222,3	-41,6
2012	7,7	-25,8	33,8	-0,4	-15,3	-4,8	-12,5	5,8	-6,7	190,8	203,3	-12,5
2013	24,7	-11,9	35,3	1,3	-11,4	-5,1	8,2	7,5	15,7	194,9	186,7	8,2
2014	19,5	-20,2	36,7	3,0	-18,0	-4,8	-3,3	7,5	4,2	183,2	186,5	-3,3
2015	19,7	-23,6	38,4	4,9	-18,0	-4,8	-3,2	7,4	4,2	190,6	193,8	-3,2
2012 III	0,4	-33,6	33,8	0,2	-18,3	-7,1	-24,9	4,5	-20,4	183,6	208,6	-24,9
IV	7,7	-25,8	33,8	-0,4	-15,3	-4,8	-12,5	5,8	-6,7	190,8	203,3	-12,5
2013 I	14,8	-19,2	34,1	-0,1	-13,6	-3,9	-2,7	6,2	3,5	195,3	198,0	-2,7
II	21,7	-13,1	34,5	0,3	-12,9	-4,6	4,2	7,3	11,5	197,1	192,9	4,2
III	24,7	-10,8	34,9	0,6	-12,6	-4,9	7,2	7,1	14,3	196,0	188,8	7,2
IV	24,7	-11,9	35,3	1,3	-11,4	-5,1	8,2	7,5	15,7	194,9	186,7	8,2
2014 I	22,3	-14,7	35,6	1,4	-13,2	-6,6	2,5	7,9	10,4	187,8	185,3	2,5
II	19,6	-18,0	35,9	1,7	-15,5	-6,2	-2,1	7,2	5,1	183,9	185,9	-2,0
Porcentaje del PIB, suma móvil 4 trimestres												
2007	-6,7	-8,6	2,9	-1,0	-2,6	-0,7	-10,0	0,4	-9,6	21,0	31,0	-10,0
2008	-5,8	-7,8	2,8	-0,8	-2,9	-0,8	-9,6	0,4	-9,2	19,5	29,1	-9,6
2009	-1,9	-4,0	2,7	-0,6	-2,2	-0,7	-4,8	0,4	-4,4	19,1	23,9	-4,8
2010	-2,2	-4,6	2,8	-0,4	-1,6	-0,6	-4,4	0,6	-3,8	18,4	22,8	-4,4
2011	-1,1	-4,2	3,2	0,0	-2,3	-0,7	-4,0	0,4	-3,5	17,3	21,2	-4,0
2012	0,7	-2,5	3,3	0,0	-1,5	-0,5	-1,2	0,6	-0,6	18,5	19,8	-1,2
2013	2,4	-1,2	3,4	0,1	-1,1	-0,5	0,8	0,7	1,5	19,0	18,2	0,8
2014	1,9	-2,0	3,6	0,3	-1,7	-0,5	-0,3	0,7	0,4	17,8	18,1	-0,3
2015	1,9	-2,2	3,6	0,5	-1,7	-0,5	-0,3	0,7	0,4	18,0	18,3	-0,3
2012 III	0,0	-3,3	3,3	0,0	-1,8	-0,7	-2,4	0,4	-2,0	17,8	20,2	-2,4
IV	0,7	-2,5	3,3	0,0	-1,5	-0,5	-1,2	0,6	-0,6	18,5	19,8	-1,2
2013 I	1,4	-1,9	3,3	0,0	-1,3	-0,4	-0,3	0,6	0,3	19,0	19,3	-0,3
II	2,1	-1,3	3,4	0,0	-1,3	-0,4	0,4	0,7	1,1	19,3	18,8	0,4
III	2,4	-1,1	3,4	0,1	-1,2	-0,5	0,7	0,7	1,4	19,2	18,5	0,7
IV	2,4	-1,2	3,4	0,1	-1,1	-0,5	0,8	0,7	1,5	19,0	18,2	0,8
2014 I	2,2	-1,4	3,5	0,1	-1,3	-0,6	0,2	0,8	1,0	18,4	18,1	0,2
II	1,9	-1,8	3,5	0,2	-1,5	-0,6	-0,2	0,7	0,5	18,0	18,2	-0,2

Fuentes: INE (CNTR) y Funcas (previsiones).

Gráfico 5.1.- Balanza comercial (bienes y servicios)

Porcentaje del PIB, suma móvil de 4 trimestres

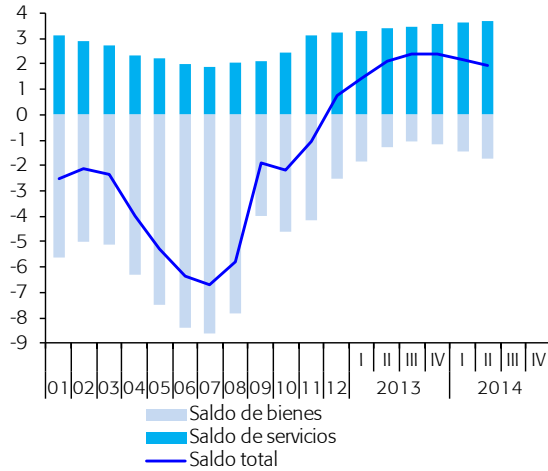


Gráfico 5.2.- Balanza de servicios

Porcentaje del PIB, suma móvil de 4 trimestres

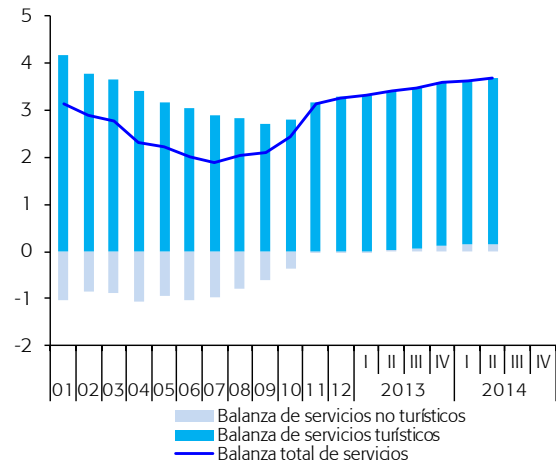


Gráfico 5.3.- Capacidad (+) o necesidad (-) de financiación

Porcentaje del PIB, suma móvil de 4 trimestres

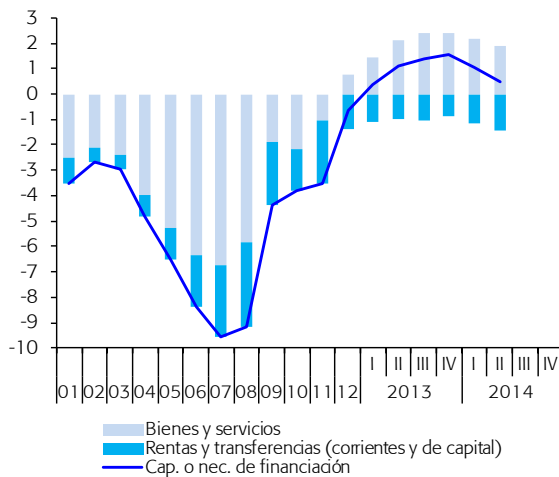
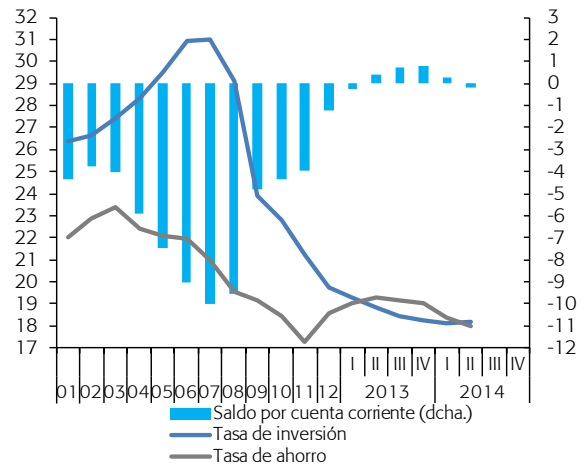


Gráfico 5.4.- Ahorro, inversión y déficit por cuenta corriente

Porcentaje del PIB, suma móvil de 4 trimestres



Cuadro 6

Contabilidad Nacional: cuenta de los hogares (SEC 2010, Base 2010)

Previsiones en azul

	Renta disponible bruta (RDB)						Gasto en consumo final	Ahorro bruto (a)	Tasa de ahorro	Transferencias netas de capital	Formación bruta de capital	Capacidad (+) o necesidad (-) de financiación	Cap. o nec. de financiación en % del PIB
	Total	Remuneraciones de los asalariados (recibidas)	Excedente bruto de explotación/rentas mixtas y rentas de la propiedad netas	Prestaciones sociales y otras transferencias corrientes (recibidas)	Cotizaciones sociales y otras transferencias corrientes (pagadas)	Impuestos sobre la renta y patrimonio							
	1=2+3+4-5-6	2	3	4	5	6	7	8	9=8/1	10	11	12=8+10-11	13
MM euros, suma móvil 4 trimestres													
2007	667,4	523,1	240,5	198,1	207,7	86,5	615,8	55,1	8,3	3,4	99,3	-40,9	-3,8
2008	686,4	560,5	212,9	219,0	220,6	85,5	633,5	57,3	8,3	5,2	91,0	-28,5	-2,6
2009	712,6	549,9	214,3	236,7	211,5	76,8	605,3	107,4	15,1	5,1	69,3	43,1	4,0
2010	714,9	542,3	222,5	241,2	211,0	80,2	618,8	95,9	13,4	6,3	64,8	37,5	3,5
2011	705,3	532,8	223,6	243,8	212,3	82,5	622,6	82,1	11,6	3,1	56,3	28,9	2,7
2012	681,6	503,3	217,5	248,8	204,7	83,2	618,8	60,8	8,9	2,5	44,2	19,2	1,8
2013	689,4	492,3	229,7	251,9	201,3	83,1	610,3	77,1	11,2	0,4	34,8	42,8	4,1
2014	682,4	498,3	222,0	249,7	202,0	85,5	622,6	58,8	8,6	0,4	34,1	25,1	2,4
2015	699,8	510,5	229,0	252,8	208,2	84,3	639,5	58,6	8,4	0,4	35,3	23,7	2,2
2012 III	695,3	514,3	224,1	248,3	207,6	83,9	620,1	73,8	10,6	2,1	47,2	28,6	2,7
IV	681,6	503,3	217,5	248,8	204,7	83,2	618,8	60,8	8,9	2,5	44,2	19,2	1,8
2013 I	680,9	497,0	219,9	250,3	203,4	82,8	615,2	63,6	9,3	2,4	41,9	24,2	2,3
II	681,6	491,6	221,9	251,2	201,6	81,6	611,4	67,9	10,0	2,1	39,5	30,5	2,9
III	680,1	489,5	222,6	251,2	200,6	82,6	611,4	67,0	9,9	1,5	37,4	31,1	3,0
IV	689,4	492,3	229,7	251,9	201,3	83,1	610,3	77,1	11,2	0,4	34,8	42,8	4,1
2014 I	684,3	492,8	226,0	250,5	201,6	83,5	614,5	68,2	10,0	0,3	34,1	34,5	3,3
II	682,7	495,1	222,3	250,0	201,2	83,6	619,4	61,8	9,1	0,2	34,4	27,7	2,6
Tasas de crecimiento interanuales, suma móvil 4 trimestres										Diferencia sobre año anterior	Tasas de crecimiento interanuales, suma móvil 4 trimestres		Diferencia sobre año anterior
2007	6,4	8,6	5,4	7,9	8,7	15,4	6,7	8,3	0,1	-48,3	3,9	-	0,0
2008	2,8	7,1	-11,5	10,6	6,2	-1,2	2,9	4,0	0,1	54,0	-8,4	-	1,2
2009	3,8	-1,9	0,7	8,1	-4,1	-10,2	-4,5	87,4	6,7	-2,8	-23,8	-	6,5
2010	0,3	-1,4	3,8	1,9	-0,2	4,5	2,2	-10,6	-1,6	25,0	-6,5	-	-0,5
2011	-1,3	-1,8	0,5	1,1	0,6	2,9	0,6	-14,4	-1,8	-51,6	-13,1	-	-0,8
2012	-3,4	-5,5	-2,7	2,0	-3,6	0,9	-0,6	-25,9	-2,7	-18,2	-21,5	-	-0,9
2013	1,1	-2,2	5,6	1,3	-1,6	-0,1	-1,4	26,8	2,3	-82,7	-21,3	-	2,3
2014	-1,0	1,2	-3,4	-0,9	0,3	2,9	2,0	-23,8	-2,6	-5,0	-2,0	-	-1,7
2015	2,5	2,4	3,2	1,2	3,1	-1,4	2,7	-0,3	-0,2	-5,0	3,7	-	-0,2
2012 III	-1,5	-4,0	1,2	2,0	-2,4	2,2	-0,3	-11,2	-1,2	-64,5	-19,0	-	-0,1
IV	-3,4	-5,5	-2,7	2,0	-3,6	0,9	-0,6	-25,9	-2,7	-18,2	-21,5	-	-0,9
2013 I	-3,1	-5,8	-2,2	2,1	-4,0	-0,4	-1,1	-20,3	-2,0	-6,4	-21,9	-	-0,4
II	-2,2	-5,6	-1,1	2,1	-4,1	-2,4	-1,7	-9,3	-0,8	-24,4	-22,2	-	0,4
III	-2,2	-4,8	-0,7	1,1	-3,3	-1,6	-1,4	-9,2	-0,8	-29,7	-20,7	-	0,3
IV	1,1	-2,2	5,6	1,3	-1,6	-0,1	-1,4	26,8	2,3	-82,7	-21,3	-	2,3
2014 I	0,5	-0,8	2,8	0,1	-0,9	0,9	-0,1	7,2	0,6	-87,2	-18,6	-	1,0
II	0,2	0,7	0,2	-0,5	-0,2	2,4	1,3	-8,9	-0,9	-90,6	-13,0	-	-0,3

(a) Incluyendo ajustes por variación participación en reservas de fondos de pensiones.

Fuentes: INE (CNTR) y Funcas (previsiones).

Gráfico 6.1.- Hogares: renta disponible bruta
Miles mill. euros, suma móvil 4 trimestres

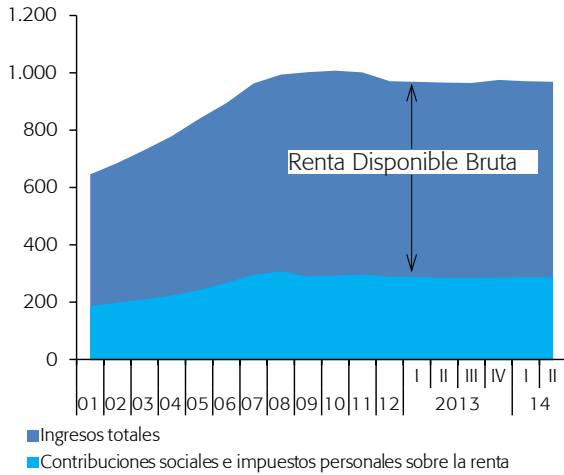
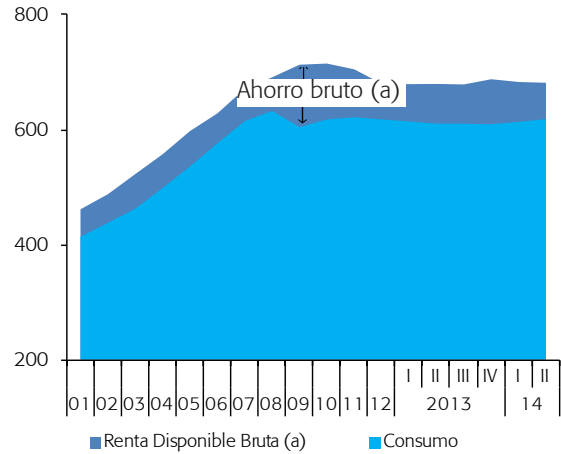


Gráfico 6.2.- Hogares: ahorro bruto
Miles mill. euros, suma móvil 4 trimestres



(a) Incluyendo ajustes por variación participación en reservas de fondos de pensiones.

Gráfico 6.3.- Hogares: renta, consumo y ahorro
Tasas de crecimiento interanual y % de RDB, suma móvil 4 trimestres

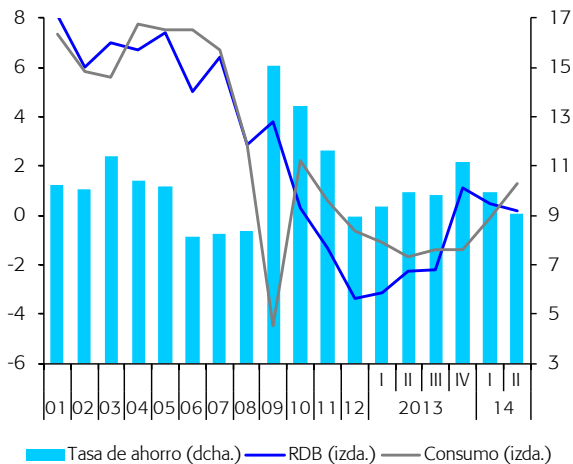
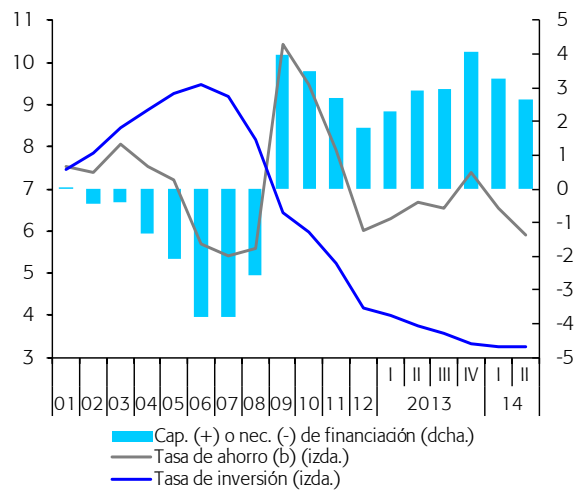


Gráfico 6.4.- Hogares: ahorro, inversión y déficit
Porcentaje del PIB, suma móvil 4 trimestres



(b) Incluye transferencias netas de capital.

Cuadro 7

Contabilidad Nacional: cuenta de las sociedades no financieras (SEC 2010, Base 2010)

Previsiones en azul

	Valor añadido bruto	Remuneración de los asalariados e impuestos netos sobre la producción (pagados)	Excedente bruto de explotación	Rentas de la propiedad netas	Transferencias corrientes netas	Impuestos sobre la renta	Ahorro bruto	Transferencias de capital netas	Formación bruta de capital	Capacidad (+) o necesidad (-) de financiación	Cap. o nec. de financiación en % del PIB	Tasa de beneficio (en %)	Tasa de inversión (en %)
	1	2	3=1-2	4	5	6	7=3+4+5+6	8	9	10=7+8-9	11	12=3/1	13=9/1
MM euros, suma móvil 4 trimestres													
2007	542,0	343,0	199,1	-70,8	-10,6	41,9	75,8	9,9	188,5	-102,8	-9,5	36,7	34,8
2008	608,9	372,4	236,5	-79,7	-10,0	24,8	122,0	12,2	177,9	-43,7	-3,9	38,8	29,2
2009	584,9	366,0	218,9	-57,7	-12,3	18,5	130,4	11,9	129,8	12,5	1,2	37,4	22,2
2010	571,8	361,1	210,7	-50,4	-9,2	15,8	135,3	10,6	130,2	15,7	1,5	36,9	22,8
2011	573,5	354,7	218,8	-56,0	-7,5	15,7	139,6	10,5	130,4	19,7	1,8	38,1	22,7
2012	566,7	337,0	229,8	-53,5	-8,6	19,9	147,8	9,0	136,8	19,9	1,9	40,5	24,1
2013	554,1	330,6	223,5	-39,9	-8,9	17,7	157,0	7,2	135,1	29,1	2,8	40,3	24,4
2014	555,1	333,5	221,5	-39,1	-8,7	18,5	155,2	7,4	137,9	24,6	2,3	39,9	24,8
2015	570,5	345,4	225,1	-37,7	-9,0	20,8	157,6	7,4	144,8	20,1	1,9	39,5	25,4
2012 III	563,3	343,2	220,1	-57,8	-8,5	16,2	137,6	8,3	134,4	11,6	1,1	39,1	23,9
IV	566,7	337,0	229,8	-53,5	-8,6	19,9	147,8	9,0	136,8	19,9	1,9	40,5	24,1
2013 I	564,0	333,3	230,6	-51,1	-8,6	19,5	151,4	9,4	136,0	24,9	2,4	40,9	24,1
II	562,1	330,0	232,0	-46,5	-8,6	19,8	157,2	9,2	138,0	28,3	2,7	41,3	24,6
III	561,2	328,8	232,5	-42,2	-8,5	18,5	163,3	8,6	138,3	33,7	3,2	41,4	24,6
IV	554,1	330,6	223,5	-39,9	-8,9	17,7	157,0	7,2	135,1	29,1	2,8	40,3	24,4
2014 I	553,3	331,0	222,3	-38,9	-8,9	17,8	156,7	7,3	137,0	27,0	2,6	40,2	24,8
II	554,2	332,8	221,4	-41,0	-8,6	18,8	153,0	7,1	134,0	26,1	2,5	40,0	24,2
Tasas de crecimiento interanuales, suma móvil 4 trimestres											Diferencia sobre año anterior		
2007	8,0	8,6	7,1	23,4	3,1	23,4	-10,1	11,9	10,1	--	-1,8	-0,3	0,7
2008	12,3	8,6	18,8	12,5	-5,9	-40,8	61,0	22,5	-5,6	--	5,6	2,1	-5,6
2009	-3,9	-1,7	-7,4	-27,6	23,0	-25,5	6,9	-2,3	-27,0	--	5,1	-1,4	-7,0
2010	-2,2	-1,3	-3,7	-12,6	-25,4	-14,3	3,8	-10,8	0,3	--	0,3	-0,6	0,6
2011	0,3	-1,8	3,8	11,2	-18,2	-0,9	3,1	-0,8	0,1	--	0,4	1,3	0,0
2012	-1,2	-5,0	5,0	-4,5	14,9	26,6	5,9	-14,2	4,9	--	0,1	2,4	1,4
2013	-2,2	-1,9	-2,7	-25,4	3,2	-11,0	6,2	-19,8	-1,2	--	0,9	-0,2	0,2
2014	0,2	0,9	-0,9	-1,9	-2,1	4,3	-1,1	2,0	2,1	--	-0,4	-0,4	0,5
2015	2,8	3,5	1,6	-3,6	3,0	12,8	1,5	0,0	5,0	--	-0,5	-0,4	0,5
2012 III	-2,1	-3,9	0,7	5,3	13,1	13,2	-2,9	-24,3	2,8	--	-1,0	1,1	1,1
IV	-1,2	-5,0	5,0	-4,5	14,9	26,6	5,9	-14,2	4,9	--	0,1	2,4	1,4
2013 I	-1,1	-5,1	5,4	-10,5	16,9	23,5	9,2	3,2	3,9	--	0,8	2,5	1,2
II	-0,7	-5,0	6,0	-18,7	20,7	18,4	13,9	-2,3	4,1	--	1,3	2,6	1,1
III	-0,4	-4,2	5,6	-26,9	0,1	13,9	18,7	3,7	2,9	--	2,1	2,3	0,8
IV	-2,2	-1,9	-2,7	-25,4	3,2	-11,0	6,2	-19,8	-1,2	--	0,9	-0,2	0,2
2014 I	-1,9	-0,7	-3,6	-24,0	2,7	-8,4	3,5	-22,5	0,8	--	0,2	-0,7	0,7
II	-1,4	0,8	-4,6	-11,8	0,3	-5,0	-2,6	-22,9	-2,9	--	-0,2	-1,3	-0,4

Fuentes: INE (CNTR) y Funcas (previsiones).

Gráfico 7.1.- Sociedades no financieras: excedente bruto de explotación

Miles mill. euros, suma móvil 4 trimestres

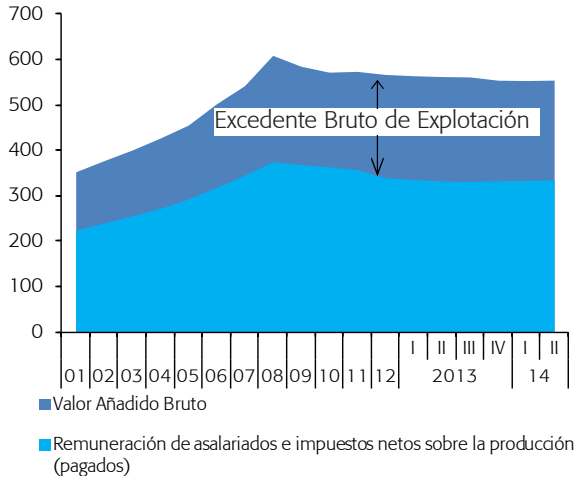


Gráfico 7.2.- Sociedades no financieras: VAB, EBE y ahorro

Tasa de variación anual, suma móvil 4 trimestres

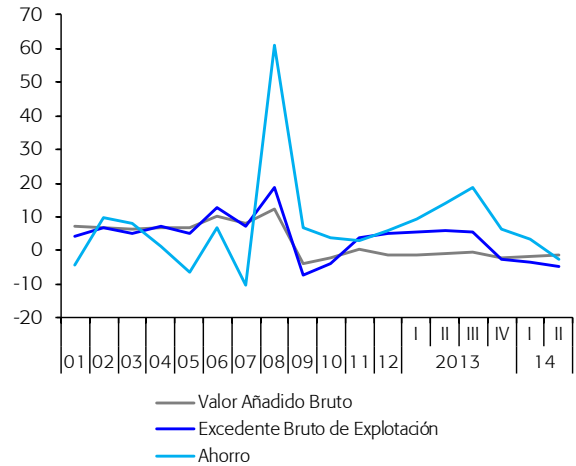
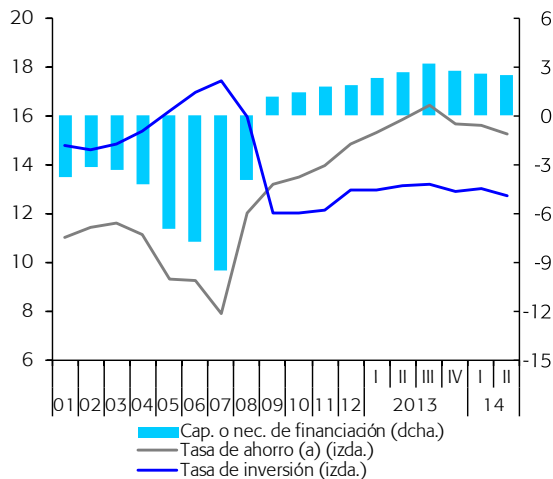


Gráfico 7.3.- Sociedades no financieras: ahorro, inversión y déficit

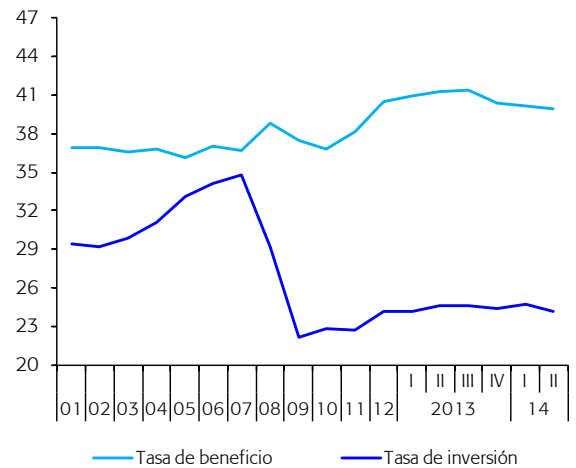
Porcentaje del PIB, suma móvil 4 trimestres



(a) Incluye transferencias netas de capital.

Gráfico 7.4.- Sociedades no financieras: tasa de beneficio y tasa de inversión

Porcentaje del VAB de las sociedades no financieras, suma móvil 4 trimestres



Cuadro 8

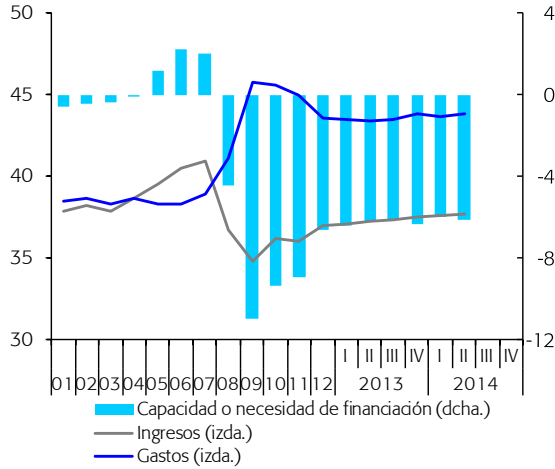
Contabilidad Nacional: cuenta de las Administraciones Públicas (SEC 2010, Base 2010)

Previsiones en azul

	Valor añadido bruto	Impuestos sobre la producción y las importaciones (recibidos)	Impuestos sobre la renta y el patrimonio (recibidos)	Cotizaciones sociales (recibidas)	Remuneración de asalariados	Intereses y otras rentas del capital netas (pagadas)	Prestaciones sociales (pagadas)	Subvenciones y transferencias corrientes netas (pagadas)	Renta disponible bruta	Gasto en consumo final	Ahorro bruto	Gastos de capital netos	Capacidad (+) o necesidad (-) de financiación	Capacidad (+) o necesidad (-) de financiación excluyendo ayudas a entidades financieras
	1	2	3	4	5	6	7	8	9=1+2+3+4-5-6-7-8	10	11=9-10	12	13=11-12	14
MM euros, suma móvil 4 trimestres														
2007	130,5	124,6	137,6	136,4	107,4	6,5	123,8	21,0	270,5	191,0	79,4	57,8	21,6	21,6
2008	142,8	108,1	116,6	142,0	118,1	5,9	137,1	24,7	223,8	209,5	14,3	63,6	-49,4	-49,4
2009	151,0	92,2	101,6	139,7	125,6	8,0	155,1	24,2	171,7	221,0	-49,3	68,9	-118,2	-118,2
2010	152,0	110,4	100,6	138,6	124,9	10,8	162,7	21,7	181,5	221,7	-40,2	61,3	-101,4	-101,1
2011	150,3	106,5	102,0	137,8	122,6	16,2	164,2	22,9	170,7	219,7	-49,0	52,3	-101,3	-96,1
2012	142,2	109,5	106,3	131,9	113,9	20,3	168,5	19,1	168,0	206,9	-38,9	70,0	-108,9	-69,8
2013	142,8	115,4	105,1	128,2	114,5	23,5	170,6	20,9	161,8	204,2	-42,5	28,8	-71,3	-66,4
2014	143,8	119,8	108,4	130,0	115,0	25,2	169,7	22,1	169,9	205,0	-35,1	23,2	-58,3	-58,3
2015	144,7	124,7	110,2	135,0	115,3	26,3	171,9	21,6	179,4	204,8	-25,4	23,9	-49,2	-49,2
2012 III	147,9	106,9	103,2	134,8	119,8	20,3	168,2	21,3	163,3	213,8	-50,5	49,6	-100,2	-85,1
IV	142,2	109,5	106,3	131,9	113,9	20,3	168,5	19,1	168,0	206,9	-38,9	70,0	-108,9	-69,8
2013 I	141,5	109,6	105,7	130,9	113,1	20,9	169,1	18,7	165,8	204,7	-38,9	66,6	-105,5	-67,4
II	139,8	111,9	105,2	129,2	111,5	22,0	170,4	19,0	163,4	202,5	-39,1	61,9	-101,1	-64,7
III	139,3	113,0	105,2	128,7	111,0	22,6	171,3	20,1	161,1	201,0	-39,9	57,8	-97,8	-63,8
IV	142,8	115,4	105,1	128,2	114,5	23,5	170,6	20,9	161,8	204,2	-42,5	28,8	-71,3	-66,4
2014 I	142,4	116,5	105,9	128,5	114,3	24,2	170,2	21,0	163,7	203,5	-39,9	28,1	-68,0	-63,1
II	142,2	117,5	106,1	128,5	114,3	24,3	169,8	22,5	163,5	204,3	-40,7	25,7	-66,4	-64,3
Porcentaje del PIB, suma móvil 4 trimestres														
2007	12,1	11,5	12,7	12,6	9,9	0,6	11,5	1,9	25,0	17,7	7,3	5,3	2,0	2,0
2008	12,8	9,7	10,4	12,7	10,6	0,5	12,3	2,2	20,0	18,8	1,3	5,7	-4,4	-4,4
2009	14,0	8,5	9,4	12,9	11,6	0,7	14,4	2,2	15,9	20,5	-4,6	6,4	-11,0	-11,0
2010	14,1	10,2	9,3	12,8	11,6	1,0	15,1	2,0	16,8	20,5	-3,7	5,7	-9,4	-9,3
2011	14,0	9,9	9,5	12,8	11,4	1,5	15,3	2,1	15,9	20,4	-4,6	4,9	-9,4	-8,9
2012	13,5	10,4	10,1	12,5	10,8	1,9	16,0	1,8	15,9	19,6	-3,7	6,6	-10,3	-6,6
2013	13,6	11,0	10,0	12,2	10,9	2,2	16,3	2,0	15,4	19,5	-4,0	2,7	-6,8	-6,3
2014	13,6	11,3	10,3	12,3	10,9	2,4	16,1	2,1	16,1	19,4	-3,3	2,2	-5,5	-5,5
2015	13,4	11,5	10,2	12,5	10,7	2,4	15,9	2,0	16,6	18,9	-2,3	2,2	-4,6	-4,6
2012 III	13,9	10,1	9,7	12,7	11,3	1,9	15,8	2,0	15,4	20,1	-4,8	4,7	-9,4	-8,0
IV	13,5	10,4	10,1	12,5	10,8	1,9	16,0	1,8	15,9	19,6	-3,7	6,6	-10,3	-6,6
2013 I	13,5	10,4	10,1	12,5	10,8	2,0	16,1	1,8	15,8	19,5	-3,7	6,3	-10,0	-6,4
II	13,3	10,7	10,0	12,3	10,6	2,1	16,2	1,8	15,6	19,3	-3,7	5,9	-9,6	-6,2
III	13,3	10,8	10,0	12,3	10,6	2,2	16,4	1,9	15,4	19,2	-3,8	5,5	-9,3	-6,1
IV	13,6	11,0	10,0	12,2	10,9	2,2	16,3	2,0	15,4	19,5	-4,0	2,7	-6,8	-6,3
2014 I	13,6	11,1	10,1	12,2	10,9	2,3	16,2	2,0	15,6	19,4	-3,8	2,7	-6,5	-6,0
II	13,5	11,2	10,1	12,2	10,9	2,3	16,1	2,1	15,6	19,4	-3,9	2,4	-6,3	-6,1

Fuentes: INE (CNTR) y Funcas (previsiones).

Gráfico 8.1.- Sector público: ingresos, gastos y déficit (a)
Porcentaje del PIB, medias móviles de 4 trimestres



(a) Excluyendo ayudas a entidades financieras.

Gráfico 8.2.- Sector público: principales ingresos
Porcentaje del PIB, medias móviles de 4 trimestres

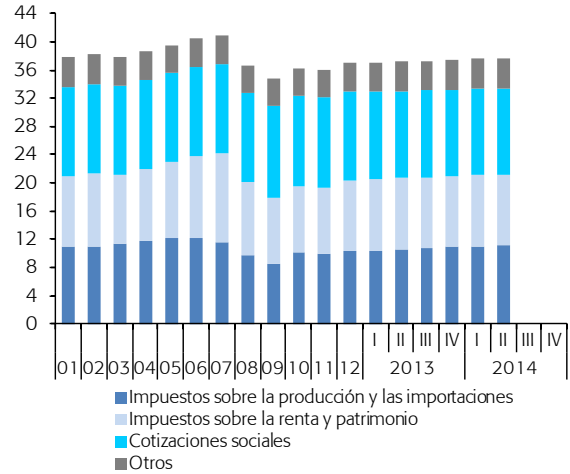


Gráfico 8.3.- Sector público: principales gastos
Porcentaje del PIB, medias móviles de 4 trimestres

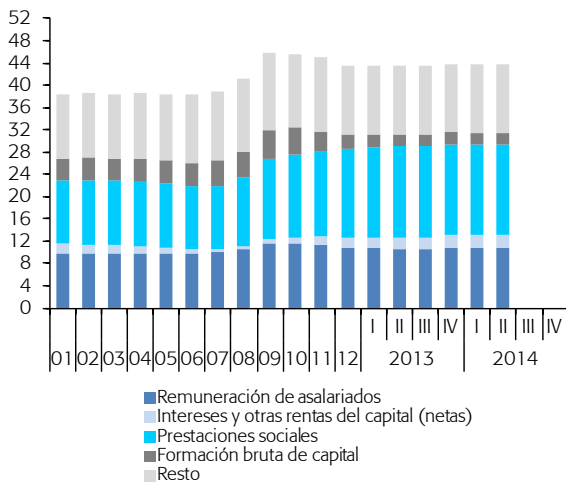
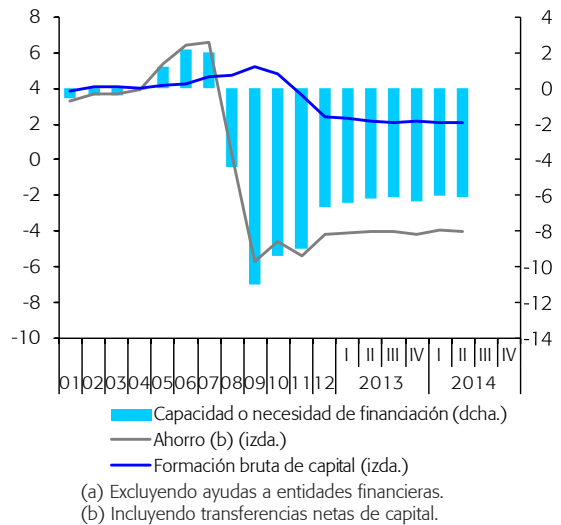


Gráfico 8.4.- Sector público: ahorro, inversión y déficit (a)
Porcentaje del PIB, medias móviles de 4 trimestres



(a) Excluyendo ayudas a entidades financieras.
(b) Incluyendo transferencias netas de capital.

Cuadro 9

Déficit y deuda de las AA.PP. por nivel de gobierno

Previsiones en azul

	Déficit					Deuda					
	Admón. central (a)	CC.AA.	Corporaciones locales	Seguridad Social	Total AA.PP. (a)	Admón. central	CC.AA.	Corporaciones locales	Seguridad Social	Total AA.PP. consolidado	
	MM euros, suma móvil 4 trimestres					MM euros, final de periodo					
2007	13,9	-2,6	-3,3	13,7	21,6	318,9	61,1	29,4	17,2	383,8	
2008	-32,3	-19,1	-5,4	7,4	-49,4	368,9	73,6	31,8	17,2	439,8	
2009	-98,4	-21,7	-5,9	7,8	-118,2	487,7	92,4	34,7	17,2	568,7	
2010	-51,4	-40,2	-7,1	-2,4	-101,1	551,6	123,4	35,5	17,2	649,3	
2011	-31,7	-54,8	-8,5	-1,1	-96,1	624,2	145,1	36,8	17,2	743,5	
2012	-43,5	-19,4	3,3	-10,2	-69,8	762,1	188,4	44,0	17,2	891,0	
2013	-44,3	-15,9	5,5	-11,6	-66,4	838,1	209,8	42,1	17,2	966,2	
2014	-34,0	-13,7	3,2	-13,7	-58,3	--	--	--	--	1.031,0	
2015	-25,4	-10,9	2,2	-15,2	-49,2	--	--	--	--	1.095,9	
2012	III	-32,5	-43,6	-4,9	-4,0	-85,1	697,5	171,3	45,2	17,2	824,3
	IV	-43,5	-19,4	3,3	-10,2	-69,8	762,1	188,4	44,0	17,2	891,0
2013	I	-39,8	-20,2	4,1	-11,5	-67,4	799,1	193,5	45,0	17,2	930,4
	II	-38,8	-18,8	4,6	-11,7	-64,7	820,8	197,2	44,5	17,2	950,4
	III	-40,6	-16,5	4,9	-11,6	-63,8	833,6	199,7	43,1	17,2	961,2
	IV	-44,3	-15,9	5,5	-11,6	-66,4	838,1	209,8	42,1	17,2	966,2
2014	I	-42,0	-16,9	6,7	-10,8	-63,1	866,1	225,0	41,9	17,2	995,8
	II	-36,8	-18,6	5,1	-14,0	-64,3	885,2	228,2	42,0	17,2	1.012,6
		Porcentaje del PIB, suma móvil 4 trimestres					Porcentaje del PIB				
2007	1,3	-0,2	-0,3	1,3	2,0	29,5	5,7	2,7	1,6	35,5	
2008	-2,9	-1,7	-0,5	0,7	-4,4	33,0	6,6	2,8	1,5	39,4	
2009	-9,1	-2,0	-0,5	0,7	-11,0	45,2	8,6	3,2	1,6	52,7	
2010	-4,8	-3,7	-0,7	-0,2	-9,3	51,0	11,4	3,3	1,6	60,1	
2011	-3,0	-5,1	-0,8	-0,1	-8,9	58,1	13,5	3,4	1,6	69,2	
2012	-4,1	-1,8	0,3	-1,0	-6,6	72,2	17,9	4,2	1,6	84,4	
2013	-4,2	-1,5	0,5	-1,1	-6,3	79,9	20,0	4,0	1,6	92,1	
2014	-3,2	-1,3	0,3	-1,3	-5,5	--	--	--	--	97,5	
2015	-2,3	-1,0	0,2	-1,4	-4,6	--	--	--	--	101,3	
2012	III	-3,1	-4,1	-0,5	-0,4	-8,0	65,7	16,1	4,3	1,6	77,6
	IV	-4,1	-1,8	0,3	-1,0	-6,6	72,2	17,9	4,2	1,6	84,4
2013	I	-3,8	-1,9	0,4	-1,1	-6,4	76,0	18,4	4,3	1,6	88,5
	II	-3,7	-1,8	0,4	-1,1	-6,2	78,3	18,8	4,2	1,6	90,6
	III	-3,9	-1,6	0,5	-1,1	-6,1	79,6	19,1	4,1	1,6	91,8
	IV	-4,2	-1,5	0,5	-1,1	-6,3	79,9	20,0	4,0	1,6	92,1
2014	I	-4,0	-1,6	0,6	-1,0	-6,0	82,5	21,4	4,0	1,6	94,9
	II	-3,5	-1,8	0,5	-1,3	-6,1	84,2	21,7	4,0	1,6	96,3

(a) Excluyendo las pérdidas derivadas de los rescates a las entidades financieras.

Fuentes: Banco de España (Cuentas financieras) y Funcas (previsiones).

Gráfico 9.1.- Déficit público

Porcentaje del PIB, sumas móviles de 4 trim.

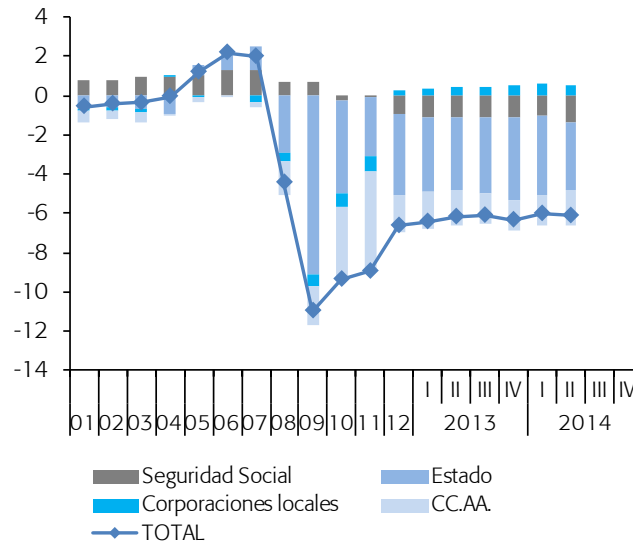
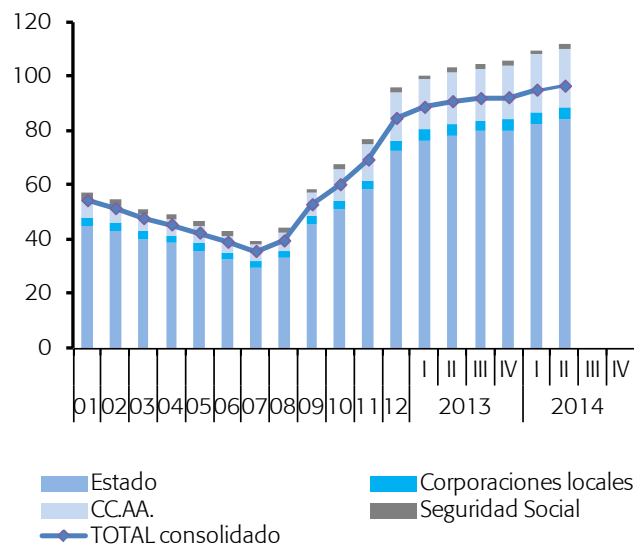


Gráfico 9.2.- Deuda pública

Porcentaje del PIB



Cuadro 10

Mercado de trabajo

Previsiones en azul

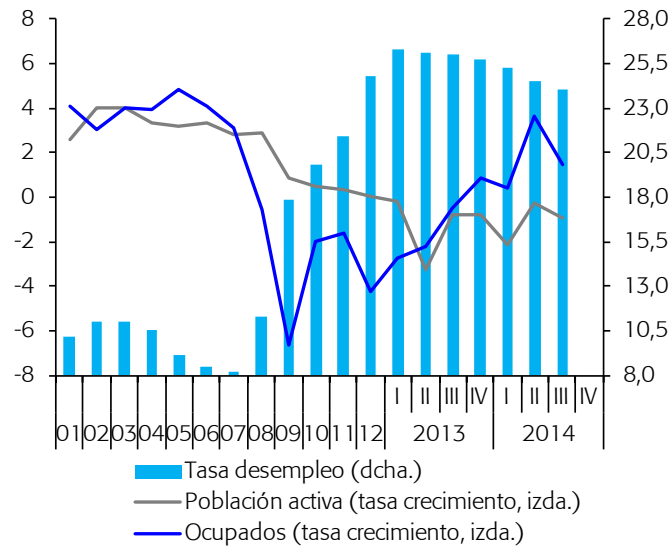
	Población entre 16 y 64 años	Población activa		Ocupados		Desempleados		Tasa de actividad 16-64 años (a)	Tasa de ocupación 16-64 años (b)	Tasa de desempleo (c)					
		Original	CVE	Original	CVE	Original	CVE			Total	16-24 años	Españoles	Extranjeros		
		1	2=4+6	3=5+7	4	5	6			7	CVE				
		Millones								Porcentaje					
2007	30,6	22,4	--	20,6	--	1,8	--	72,8	66,8	8,2	18,1	7,6	12,2		
2008	31,0	23,1	--	20,5	--	2,6	--	73,8	65,4	11,3	24,5	10,2	17,4		
2009	31,2	23,3	--	19,1	--	4,2	--	74,1	60,8	17,9	37,7	16,0	28,2		
2010	31,1	23,4	--	18,7	--	4,6	--	74,6	59,7	19,9	41,5	18,1	29,9		
2011	31,1	23,4	--	18,4	--	5,0	--	74,9	58,8	21,4	46,2	19,5	32,6		
2012	30,9	23,4	--	17,6	--	5,8	--	75,3	56,5	24,8	52,9	23,0	35,9		
2013	30,6	23,2	--	17,1	--	6,1	--	75,3	55,6	26,1	55,5	24,4	37,0		
2014	30,3	22,9	--	17,3	--	5,6	--	75,1	56,7	24,5	--	--	--		
2015	30,3	22,6	--	17,5	--	5,1	--	75,2	58,2	22,5	--	--	--		
2012	IV	30,8	23,4	23,4	17,3	17,3	6,0	6,0	75,2	55,7	25,8	54,8	24,0	36,7	
2013	I	30,8	23,3	23,4	17,0	17,2	6,3	6,1	75,5	55,5	26,3	55,8	24,5	37,4	
	II	30,7	23,2	23,2	17,2	17,1	6,0	6,0	75,0	55,4	26,1	55,3	24,6	36,0	
	III	30,5	23,2	23,1	17,2	17,1	5,9	6,0	75,2	55,5	26,0	55,6	24,3	37,6	
	IV	30,4	23,1	23,1	17,1	17,1	5,9	5,9	75,3	55,9	25,7	54,8	24,1	36,6	
2014	I	30,3	22,9	22,9	17,0	17,2	5,9	5,8	75,2	56,1	25,2	54,0	23,7	35,8	
	II	30,3	23,0	22,9	17,4	17,3	5,6	5,6	75,1	56,6	24,5	52,8	23,1	34,5	
	III	30,3	22,9	22,9	17,5	17,4	5,4	5,5	75,0	56,9	24,1	53,9	22,7	33,9	
		Tasas de crecimiento (d)							Diferencia sobre el año anterior en pp						
2007		1,8	2,8	--	3,1	--	-0,2	--	0,7	0,8	-0,2	0,1	-0,4	0,4	
2008		1,5	2,9	--	-0,5	--	40,6	--	1,0	-1,3	3,0	6,4	2,6	5,3	
2009		0,4	0,8	--	-6,7	--	60,0	--	0,3	-4,6	6,6	13,3	5,8	10,8	
2010		-0,1	0,4	--	-2,0	--	11,7	--	0,4	-1,2	2,0	3,8	2,1	1,7	
2011		-0,2	0,3	--	-1,6	--	8,0	--	0,4	-0,9	1,5	4,7	1,4	2,7	
2012		-0,5	0,0	--	-4,3	--	15,9	--	0,4	-2,3	3,4	6,7	3,5	3,3	
2013		-1,1	-1,1	--	-2,8	--	4,1	--	0,0	-0,9	1,3	--	--	--	
2014		-1,1	-1,4	--	0,8	--	-7,6	--	-0,2	1,1	-1,6	--	--	--	
2015		0,0	-1,0	--	1,5	--	-8,8	--	0,1	1,5	-1,9	--	--	--	
2012	IV	-0,7	-0,3	-1,2	-4,5	-4,5	13,9	8,8	0,3	-2,2	3,2	6,5	3,5	2,0	
2013	I	-0,8	-0,5	-0,2	-4,1	-2,8	10,8	7,5	0,3	-1,9	2,7	5,3	2,9	2,2	
	II	-1,0	-1,2	-3,3	-3,4	-2,2	5,5	-6,3	-0,1	-1,4	1,7	2,9	2,1	0,2	
	III	-1,2	-1,4	-0,8	-2,5	-0,5	2,0	-1,4	-0,1	-0,7	0,9	2,2	0,8	1,9	
	IV	-1,3	-1,2	-0,8	-1,2	0,8	-1,4	-5,3	0,1	0,1	-0,1	0,0	0,1	-0,1	
2014	I	-1,3	-1,8	-2,2	-0,5	0,4	-5,5	-9,4	-0,3	0,6	-1,0	-1,8	-0,8	-1,6	
	II	-1,0	-1,0	-0,3	1,1	3,6	-7,0	-11,1	0,1	1,2	-1,5	-2,5	-1,4	-1,6	
	III	-0,8	-1,0	-1,0	1,6	1,4	-8,7	-8,2	-0,2	1,3	-2,0	-1,7	-1,6	-3,7	

(a) Población activa entre 16 y 64 años sobre población entre 16 y 64 años. (b) Ocupados entre 16 y 64 años sobre población entre 16 y 64 años. (c) Desempleados en cada grupo sobre población activa en cada grupo. (d) Tasas de crecimiento interanual para datos originales; tasas de crecimiento intertrimestral anualizadas para datos CVE.

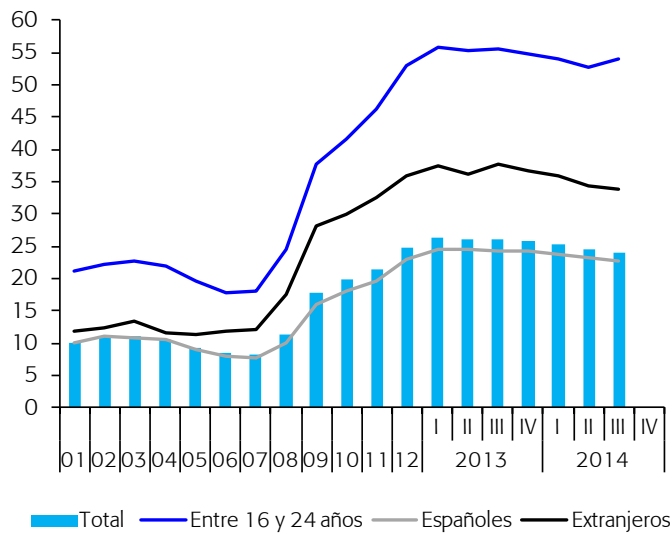
Fuentes: INE (EPA) y Funcas.

Gráfico 10.1.- Población activa, empleo y desempleo, CVE

Tasas de crecimiento sobre periodo anterior y porcentaje de la pob. activa

**Gráfico 10.2.- Tasas de desempleo, CVE**

Porcentaje



Cuadro 11

Índice de precios al consumo

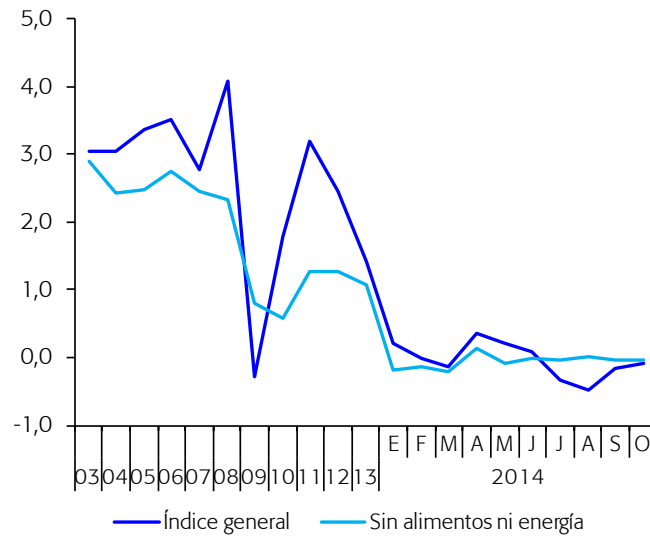
Previsiones en azul

	Total	Total sin alimentos ni energía	Sin alimentos no elaborados ni energía				Alimentos no elaborados	Energía	Alimentos	
			Total	Bienes industriales no energéticos	Servicios	Alimentos elaborados				
% del total en 2014	100,0	66,14	81,21	26,33	39,81	15,07	6,68	12,11	21,75	
Índices, 2011 = 100										
2009	95,2	98,2	97,7	99,8	97,0	95,4	98,2	76,8	96,3	
2010	96,9	98,7	98,3	99,4	98,3	96,4	98,2	86,4	96,9	
2011	100,0	100,0	100,0	100,0	100,0	100,0	100,0	100,0	100,0	
2012	102,4	101,3	101,6	100,8	101,5	103,1	102,3	108,9	102,8	
2013	103,9	102,4	103,0	101,4	102,9	106,2	105,9	108,9	106,1	
2014	103,8	102,3	103,1	101,0	103,1	106,7	104,8	108,5	106,1	
2015	103,9	102,5	103,5	101,1	103,4	108,2	107,8	104,9	108,1	
Tasas de crecimiento interanual										
2009	-0,3	0,8	0,8	-1,3	2,4	0,9	-1,3	-9,0	0,2	
2010	1,8	0,6	0,6	-0,5	1,3	1,0	0,0	12,5	0,7	
2011	3,2	1,3	1,7	0,6	1,8	3,8	1,8	15,7	3,2	
2012	2,4	1,3	1,6	0,8	1,5	3,1	2,3	8,9	2,8	
2013	1,4	1,1	1,4	0,6	1,4	3,1	3,6	0,0	3,2	
2014	-0,1	0,0	0,0	-0,4	0,1	0,4	-1,0	-0,4	0,0	
2015	0,1	0,2	0,4	0,0	0,3	1,4	2,8	-3,3	1,9	
2014	Ene	0,2	-0,2	0,2	-0,3	-0,1	1,7	0,9	0,0	1,4
	Feb	0,0	-0,1	0,1	-0,4	0,0	1,3	1,2	-1,7	1,3
	Mar	-0,1	-0,2	0,0	-0,3	-0,2	1,2	0,0	-1,4	0,8
	Abr	0,4	0,1	0,3	-0,4	0,5	0,8	-0,5	1,6	0,4
	May	0,2	-0,1	0,0	-0,5	0,2	0,6	-2,7	3,0	-0,4
	Jun	0,1	0,0	0,0	-0,5	0,3	0,2	-3,8	2,6	-1,0
	Jul	-0,3	0,0	0,0	-0,4	0,2	-0,1	-5,2	0,3	-1,6
	Ago	-0,5	0,0	0,0	-0,4	0,2	-0,2	-5,4	-0,9	-1,8
	Sep	-0,2	0,0	-0,1	-0,3	0,1	-0,2	-1,5	0,0	-0,6
	Oct	-0,1	0,0	-0,1	-0,3	0,1	-0,2	1,7	-1,1	0,4
	Nov	-0,2	0,0	0,0	-0,3	0,1	-0,1	1,8	-2,5	0,5
	Dic	-0,3	0,0	0,0	-0,3	0,2	0,1	1,7	-3,9	0,6
2015	Ene	-0,3	0,1	0,2	-0,2	0,3	0,3	1,4	-4,1	0,7
	Feb	-0,2	0,1	0,2	-0,1	0,3	0,6	1,1	-4,0	0,8
	Mar	-0,1	0,1	0,2	-0,1	0,3	0,8	2,5	-3,6	1,4
	Abr	-0,1	0,1	0,3	-0,1	0,2	1,2	2,7	-4,0	1,6
	May	0,0	0,2	0,4	0,0	0,3	1,4	3,4	-4,1	2,0
	Jun	0,1	0,2	0,4	0,0	0,3	1,7	3,5	-4,0	2,3
	Jul	0,2	0,2	0,5	0,1	0,3	1,7	3,8	-3,7	2,4
	Ago	0,3	0,2	0,5	0,0	0,4	1,9	3,7	-3,6	2,5
	Sep	0,1	0,3	0,6	0,1	0,4	1,9	3,8	-4,8	2,5
	Oct	0,3	0,3	0,6	0,1	0,4	1,9	2,4	-3,0	2,1
	Nov	0,6	0,3	0,6	0,1	0,4	1,8	2,7	-0,8	2,1
	Dic	0,7	0,3	0,6	0,1	0,5	1,8	2,6	0,0	2,0

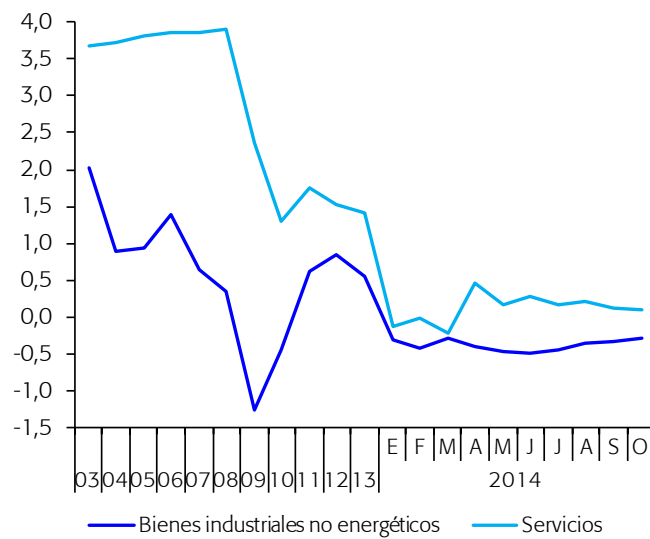
Fuentes: INE y Funcas (previsiones).

Gráfico 11.1.- Tasa de inflación (I)

Tasas de crecimiento interanual

**Gráfico 11.2.- Tasa de inflación (II)**

Tasas de crecimiento interanual



Cuadro 12

Otros indicadores de precios y costes

	Deflactor del PIB (a)	Índice de precios industriales		Precio de la vivienda		Precios del suelo urbano (M. de Fomento)	Encuesta trimestral de costes laborales				Incrementos salariales pactados en negociación colectiva
		Total	Sin energía	Índice de precios de la vivienda (INE)	Precios de la vivienda (M. de Fomento)		Costes laborales totales por trabajador	Costes salariales por trabajador	Otros costes por trabajador	Costes laborales totales por hora trabajada	
		2000=100	2010=100	2007=100			2000=100				
2008	135,4	99,8	100,5	98,5	100,7	91,1	137,5	134,8	145,6	142,5	--
2009	135,5	96,4	98,2	91,9	93,2	85,8	142,3	139,2	151,8	150,5	--
2010	135,6	100,0	100,0	90,1	89,6	74,8	142,8	140,4	150,2	151,4	--
2011	135,6	106,9	104,2	83,4	84,6	69,8	144,5	141,9	152,5	154,8	--
2012	135,6	111,0	105,9	72,0	77,2	65,4	143,6	141,1	151,3	154,7	--
2013	136,5	111,7	106,7	64,3	72,7	55,1	143,8	141,1	152,1	155,4	--
2014 (b)	136,1	110,7	105,9	64,2	71,0	53,7	142,9	139,9	152,0	150,4	--
2012 IV	135,8	111,5	106,8	69,2	74,5	67,3	146,9	145,8	150,2	159,2	--
2013 I	137,1	112,2	107,3	64,7	73,7	56,4	140,3	135,5	154,9	145,1	--
II	136,4	110,7	106,9	64,2	73,1	58,0	145,9	144,4	150,6	152,6	--
III	136,3	112,2	106,5	64,7	72,7	53,0	139,1	134,9	151,9	160,6	--
IV	136,0	111,5	106,0	63,8	71,3	53,1	149,9	149,5	151,3	162,8	--
2014 I	136,2	109,8	105,7	63,6	71,0	50,8	139,8	135,2	154,0	145,6	--
II	135,9	110,6	105,8	64,7	71,0	52,5	145,9	144,5	150,2	153,8	--
III (b)	--	111,7	106,0	--	--	--	--	--	--	--	--
2014 Jul	--	111,6	106,0	--	--	--	--	--	--	--	--
Ago	--	111,4	106,0	--	--	--	--	--	--	--	--
Sep	--	112,0	106,0	--	--	--	--	--	--	--	--
Tasas de crecimiento interanuales											
2008	2,4	6,5	4,5	-1,5	0,7	-8,9	4,8	5,1	4,0	5,2	3,6
2009	0,1	-3,4	-2,3	-6,7	-7,4	-5,8	3,5	3,2	4,3	5,1	2,3
2010	0,1	3,7	1,8	-2,0	-3,9	-12,8	0,4	0,9	-1,1	0,9	1,5
2011	0,0	6,9	4,2	-7,4	-5,6	-6,7	1,2	1,0	1,6	2,2	2,1
2012	0,0	3,8	1,7	-13,7	-8,7	-6,4	-0,6	-0,6	-0,8	-0,1	1,3
2013	0,6	0,6	0,7	-10,6	-5,8	-15,7	0,2	0,0	0,6	0,3	0,6
2014 (c)	-0,5	-0,9	-1,0	-0,4	-3,3	-9,7	-0,2	-0,1	-0,4	0,6	0,5
2012 IV	0,1	3,5	2,5	-12,8	-10,0	2,7	-3,2	-3,6	-1,8	-2,6	1,3
2013 I	1,2	1,6	2,3	-14,3	-8,1	-11,5	-1,3	-1,8	0,0	-1,1	0,6
II	0,7	0,5	1,1	-12,0	-6,4	-17,4	-0,4	-0,6	0,2	-0,3	0,7
III	0,4	0,4	0,1	-7,9	-4,5	-12,4	0,2	-0,2	1,4	0,4	0,6
IV	0,2	0,0	-0,8	-7,8	-4,2	-21,1	2,1	2,5	0,7	2,2	0,6
2014 I	-0,6	-2,2	-1,5	-1,6	-3,8	-10,0	-0,3	-0,2	-0,6	0,3	0,6
II	-0,4	-0,1	-1,0	0,8	-2,9	-9,3	0,0	0,1	-0,3	0,8	0,5
III (c)	--	-0,5	-0,4	--	--	--	--	--	--	--	0,6
2014 Jul	--	-0,5	-0,5	--	--	--	--	--	--	--	0,6
Ago	--	-0,6	-0,4	--	--	--	--	--	--	--	0,6
Sep	--	-0,3	-0,4	--	--	--	--	--	--	--	0,6

(a) CVE. (b) Período con datos disponibles. (c) Tasa de crecimiento del período disponible con respecto al mismo período del año anterior.

Fuentes: M. de Fomento, M. de Trabajo e INE.

Gráfico 12.1.- Precios de la vivienda y del suelo urbano

Índice (2007=100)

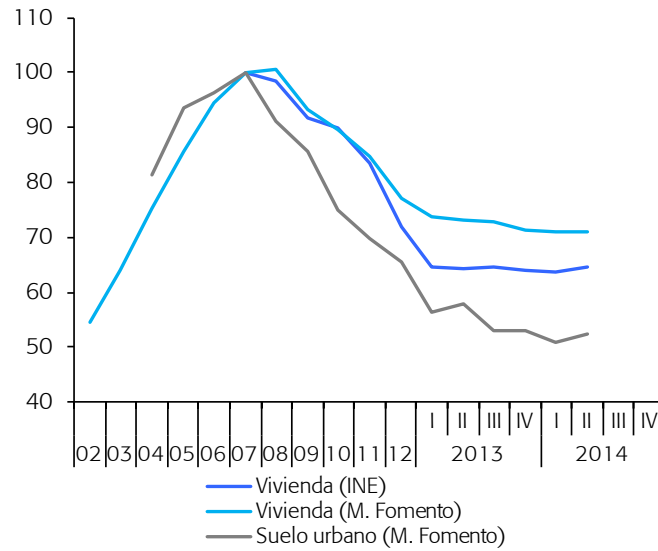
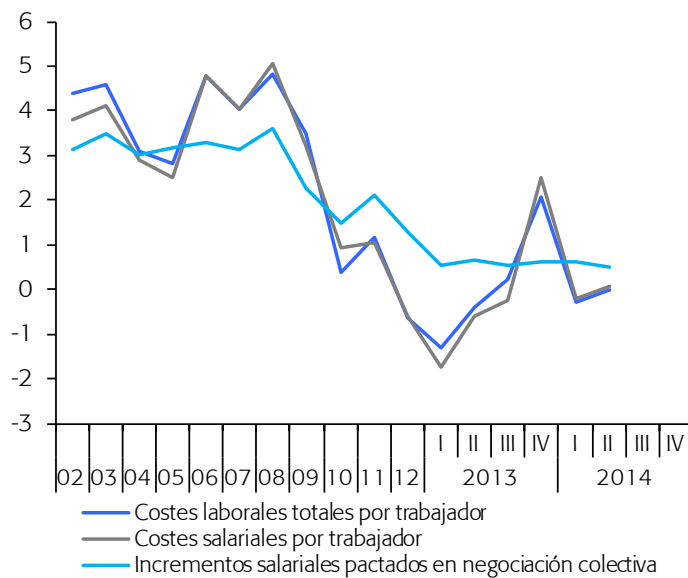


Gráfico 12.2.- Costes laborales

Tasas de crecimiento interanual



Cuadro 13

Desequilibrios: comparación internacional

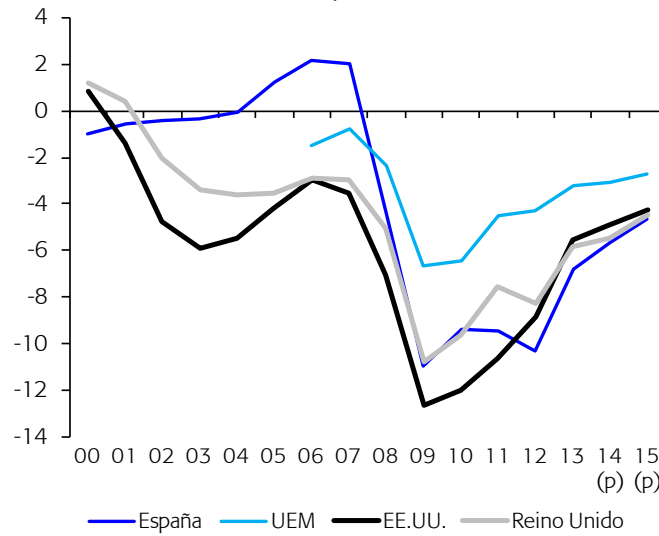
En azul: previsiones de la Comisión Europea

	Saldo de las AAPP.				Deuda pública bruta				Balanza de pagos por cuenta corriente (Contabilidad Nacional)			
	España	UEM	EE.UU.	Reino Unido	España	UEM	EE.UU.	Reino Unido	España	UEM	EE.UU.	Reino Unido
Miles de millones de moneda nacional												
2005	11,2	--	-543,4	-46,7	393,5	--	8.496,6	550,9	-70,4	39,7	-742,9	-16,8
2006	22,1	-167,5	-411,6	-40,5	392,2	7.046,7	8.818,5	595,9	-91,2	23,2	-804,0	-31,4
2007	21,6	-97,2	-513,6	-44,0	383,8	7.124,4	9.268,2	645,1	-104,2	16,8	-717,6	-40,6
2008	-49,4	-281,0	-1.033,2	-77,0	439,8	7.559,3	10.721,2	783,0	-102,9	-84,1	-686,1	-56,4
2009	-118,2	-752,6	-1.827,4	-160,2	568,7	8.523,2	12.407,2	976,3	-46,5	15,3	-377,3	-41,4
2010	-101,4	-755,1	-1.797,7	-150,0	649,3	9.550,1	14.181,5	1.191,3	-42,0	33,9	-447,9	-40,6
2011	-101,3	-541,4	-1.646,9	-122,3	743,5	10.224,4	15.379,2	1.324,2	-35,0	63,9	-480,5	-27,0
2012	-108,9	-532,2	-1.434,2	-137,3	891,0	10.862,6	16.627,2	1.421,1	-4,5	152,8	-482,2	-61,9
2013	-71,3	-400,8	-933,3	-99,3	966,2	11.209,8	17.558,5	1.494,7	15,4	199,7	-422,2	-72,4
2014	-59,5	-392,4	-853,7	-97,9	1.039,0	11.688,1	18.285,4	1.601,5	5,1	205,9	-451,0	-71,4
2015	-50,4	-361,3	-779,5	-83,6	1.101,1	12.074,7	19.144,9	1.682,8	7,7	220,5	-489,7	-69,3
Porcentaje del PIB												
2005	1,2	--	-4,2	-3,5	42,3	NA	64,9	41,5	-7,6	0,4	-5,7	-1,3
2006	2,2	-1,5	-3,0	-2,9	38,9	62,0	63,6	42,5	-9,0	0,2	-5,8	-2,2
2007	2,0	-0,8	-3,5	-3,0	35,5	59,5	64,0	43,6	-9,6	0,1	-5,0	-2,7
2008	-4,4	-2,4	-7,0	-5,1	39,4	63,4	72,8	51,6	-9,2	-0,7	-4,7	-3,7
2009	-11,0	-6,7	-12,7	-10,8	52,7	75,4	86,0	65,9	-4,3	0,1	-2,6	-2,8
2010	-9,4	-6,4	-12,0	-9,6	60,1	81,1	94,8	76,4	-3,9	0,3	-3,0	-2,6
2011	-9,4	-4,5	-10,6	-7,6	69,2	84,4	99,1	81,9	-3,3	0,5	-3,1	-1,7
2012	-10,3	-4,3	-8,9	-8,3	84,4	87,9	102,9	85,8	-0,4	1,2	-3,0	-3,7
2013	-6,8	-3,2	-5,6	-5,8	92,1	90,2	104,7	87,2	1,5	1,6	-2,5	-4,2
2014	-5,6	-3,1	-4,9	-5,4	98,1	91,3	105,1	89,0	0,5	1,6	-2,6	-4,0
2015	-4,6	-2,7	-4,3	-4,4	101,2	91,5	104,6	89,5	0,7	1,7	-2,7	-3,7

Fuente: Comisión Europea.

Gráfico 13.1.- Saldo de las AA.PP.

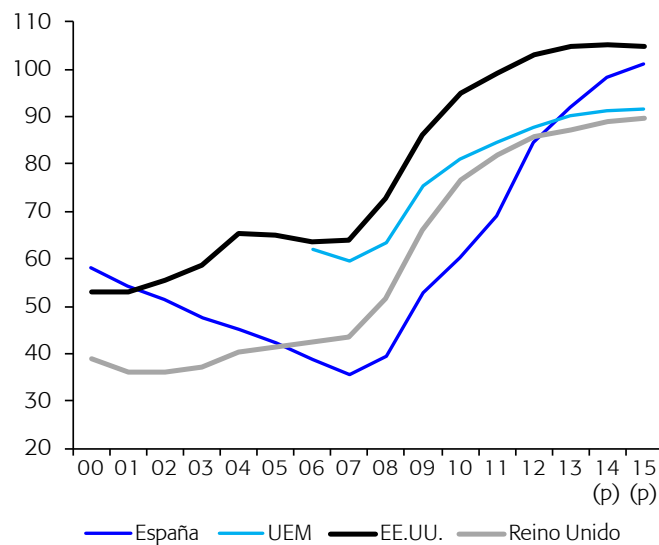
Porcentaje del PIB



(p) Previsión de la Comisión Europea.

Gráfico 13.2.- Deuda pública bruta

Porcentaje del PIB



(p) Previsión de la Comisión Europea.

