

INDICADORES ECONÓMICOS

Cuadro 1

Contabilidad Nacional: PIB y principales agregados por el lado de la demanda*

Previsiones en azul

	PIB	Consumo privado	Consumo público	Formación Bruta de Capital Fijo					Exportaciones	Importaciones	Demanda Nacional (a)	Saldo exterior (a)
				Construcción				Bienes de equipo y otros productos				
				Total	Total	Vivienda	Otras construcciones					
Volumen encadenado, tasas de crecimiento interanuales												
2007	3,5	3,5	5,6	4,5	2,4	1,4	3,6	10,0	6,7	8,0	4,3	-0,8
2008	0,9	-0,6	5,9	-4,7	-5,8	-9,1	-1,6	-2,1	-1,0	-5,2	-0,6	1,5
2009	-3,8	-3,7	3,7	-18,0	-16,6	-20,4	-12,2	-21,3	-10,0	-17,2	-6,7	2,9
2010	-0,2	0,2	1,5	-5,5	-9,9	-11,4	-8,4	5,5	11,7	9,3	-0,6	0,4
2011	0,1	-1,2	-0,5	-5,4	-10,8	-12,5	-9,2	5,8	7,6	-0,1	-2,1	2,1
2012	-1,6	-2,8	-4,8	-7,0	-9,7	-8,7	-10,6	-2,6	2,1	-5,7	-4,1	2,5
2013	-1,2	-2,1	-2,3	-5,1	-9,6	-8,0	-10,9	1,7	4,9	0,4	-2,7	1,5
2014	1,2	1,3	-1,3	0,6	-1,9	-4,8	0,3	4,0	3,5	2,3	0,7	0,5
2015	1,8	1,5	-0,9	2,5	1,1	-1,7	3,1	4,3	4,8	3,5	1,2	0,6
2013 I	-1,9	-4,2	-2,3	-7,2	-9,8	-8,8	-10,6	-3,2	2,9	-4,9	-4,3	2,4
II	-1,6	-3,0	-3,4	-5,8	-10,1	-8,1	-11,9	0,6	9,5	3,2	-3,6	2,0
III	-1,1	-1,7	0,2	-5,3	-9,8	-7,8	-11,4	1,1	3,5	0,6	-2,1	1,0
IV	-0,2	0,7	-3,5	-1,7	-8,6	-7,2	-9,8	8,7	3,7	2,7	-0,6	0,4
2014 I	0,6	1,3	-1,9	-0,9	-5,5	-6,5	-4,7	5,6	7,4	6,5	0,1	0,4
II	1,1	1,5	-1,3	1,1	-1,6	-5,1	1,4	4,6	1,9	1,4	0,9	0,2
III	1,4	1,2	-2,1	1,2	-0,4	-4,2	2,6	3,3	2,3	0,2	0,7	0,7
IV	1,7	1,1	0,2	1,2	-0,1	-3,2	2,3	2,7	2,8	1,5	1,2	0,5
2015 I	1,7	1,3	-2,0	1,9	0,3	-3,2	2,8	4,0	4,5	3,2	1,2	0,5
II	1,7	1,4	-0,7	2,6	0,9	-1,9	3,0	4,6	4,6	3,5	1,2	0,5
III	1,8	1,5	0,1	2,9	1,4	-1,3	3,3	4,6	4,9	3,6	1,3	0,6
IV	1,9	1,6	-1,0	2,8	1,9	-0,3	3,3	4,0	5,0	3,8	1,4	0,5
Volumen encadenado, tasas de crecimiento intertrimestrales anualizadas												
2013 I	-1,2	-1,6	4,1	-4,8	-12,4	-4,3	-18,8	7,6	-16,7	-17,3	-1,1	-0,1
II	-0,5	0,4	-4,5	-7,3	-17,1	-13,3	-20,3	8,4	31,2	26,7	-2,3	1,7
III	0,3	2,1	2,3	2,8	-3,6	-5,4	-2,0	11,9	2,5	8,5	2,2	-1,9
IV	0,7	2,1	-14,6	2,7	-0,4	-5,6	4,2	7,0	3,2	-2,2	-1,2	1,9
2014 I	1,7	0,7	11,0	-1,6	0,3	-1,2	1,2	-4,1	-4,0	-4,3	2,0	-0,3
II	1,6	1,0	-2,1	0,5	-2,4	-8,2	2,2	4,3	6,2	4,2	0,5	1,1
III	1,7	1,2	-1,2	3,3	0,9	-1,5	2,8	6,3	4,1	3,4	1,5	0,3
IV	1,8	1,4	-6,1	2,6	0,9	-1,8	3,0	4,8	5,3	3,0	0,7	1,1
2015 I	1,7	1,5	1,4	1,2	1,6	-1,0	3,4	0,6	2,6	2,2	1,3	0,3
II	1,8	1,6	3,2	3,2	0,3	-3,3	2,8	6,8	6,5	5,2	2,1	-0,3
III	2,0	1,7	2,3	4,4	2,8	1,0	4,0	6,4	5,2	4,0	2,4	-0,4
IV	2,2	1,8	-10,3	2,5	2,8	2,1	3,2	2,2	5,6	3,7	0,5	1,7
	Precios corrientes (mm. euros)	Porcentaje del PIB a precios corrientes										
2007	1.053,2	57,4	18,3	30,7	21,9	12,2	9,7	8,8	26,9	33,6	106,7	-6,7
2008	1.087,8	57,2	19,5	28,7	20,2	10,8	9,4	8,4	26,5	32,3	105,8	-5,8
2009	1.046,9	56,6	21,4	23,6	16,8	8,5	8,3	6,8	23,9	25,8	101,9	-1,9
2010	1.045,6	57,9	21,5	22,2	14,9	7,3	7,7	7,3	27,4	29,5	102,2	-2,2
2011	1.046,3	58,6	21,2	20,7	12,9	6,0	6,9	7,8	30,8	31,9	101,1	-1,1
2012	1.029,3	59,3	20,2	19,2	11,5	5,2	6,3	7,7	32,6	31,9	99,3	0,7
2013	1.023,0	59,2	20,1	17,7	10,1	4,4	5,6	7,7	34,1	31,7	97,6	1,5
2014	1.041,1	59,3	19,6	17,5	9,6	4,0	5,6	7,9	35,1	32,0	96,9	3,1
2015	1.069,0	59,2	19,1	17,6	9,5	3,8	5,7	8,1	36,4	32,7	96,3	3,7

* Datos corregidos de estacionalidad y calendario.

(a) Contribución al crecimiento del PIB.

Fuentes: INE (CNTR) y Funcas (previsiones).

Gráfico 1.1 - PIB
Tasas de crecimiento

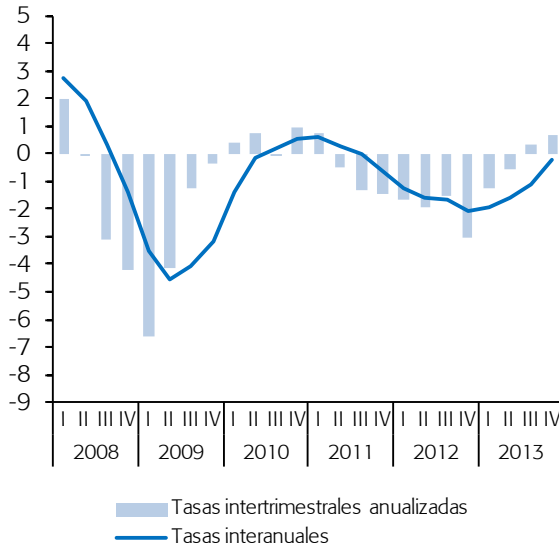


Gráfico 1.2 - Contribución al crecimiento del PIB
Puntos porcentuales

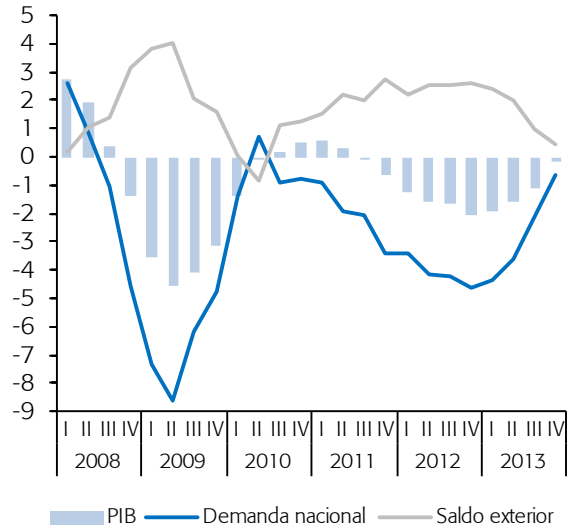


Gráfico 1.3 - Consumo final
Tasas de crecimiento interanuales

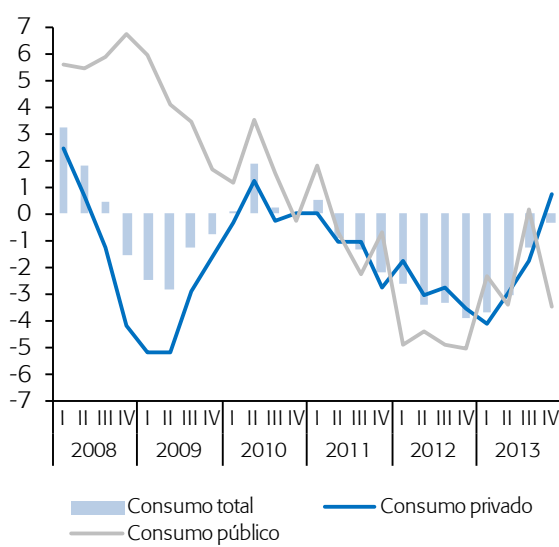
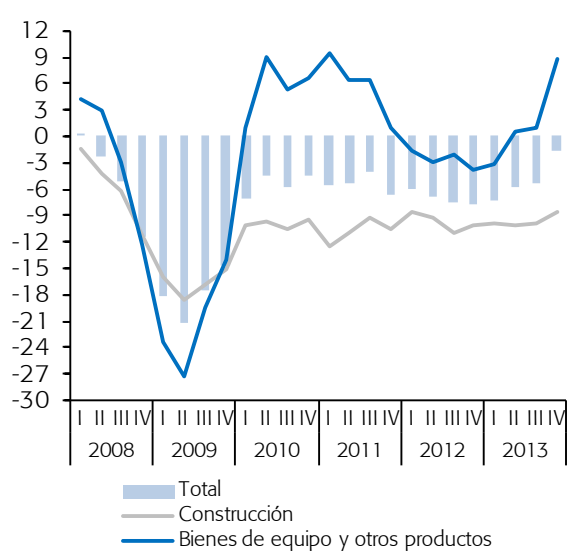


Gráfico 1.4 - Formación bruta de capital fijo
Tasas de crecimiento interanuales



Cuadro 2

Contabilidad Nacional: Valor Añadido Bruto por sector económico*

Previsiones en azul

	Valor añadido bruto a precios básicos													Impuestos netos sobre los productos
	Total	Agricultura, ganadería, silvicultura y pesca	Ramras industriales	Construcción	Servicios									
					Total	Comercio, transporte y hostelería	Información y comunicaciones	Actividades financieras y de seguros	Actividades inmobiliarias	Actividades profesionales, técnicas, administrativas y servicios de soporte	Administración pública, defensa, seguridad social obligatoria, educación, sanidad y servicios sociales	Actividades artísticas, recreativas, reparación de bienes para el hogar y otros servicios		
Volumen encadenado, tasas de crecimiento interanuales														
2007	3,8	7,0	0,5	1,8	5,0	4,3	3,4	11,9	2,8	8,0	4,5	2,2	1,0	
2008	1,0	-2,7	-2,1	-0,2	2,3	0,4	1,5	2,8	2,1	2,3	5,1	2,0	-0,3	
2009	-3,7	-3,3	-11,4	-8,2	-0,8	-2,6	0,9	-4,0	0,0	-2,6	2,3	0,2	-5,4	
2010	-0,2	1,9	7,1	-16,5	1,2	1,8	6,2	-3,5	-1,2	-0,3	2,4	0,3	-0,6	
2011	0,6	5,6	2,7	-9,0	1,4	1,3	0,3	-3,2	3,0	5,3	1,1	0,2	-6,1	
2012	-1,3	-10,9	-0,5	-8,6	-0,3	0,5	0,9	-2,8	1,1	-1,9	-0,5	-1,7	-4,9	
2013	-1,2	1,1	-1,2	-7,7	-0,5	-0,2	-0,3	-3,3	-0,2	0,0	-0,6	-0,9	-1,2	
2014	1,2	2,2	1,2	-1,2	1,5	2,2	1,7	0,4	2,6	2,9	-0,5	1,3	0,8	
2015	1,8	1,4	2,4	1,7	1,7	2,8	2,0	1,9	2,4	2,4	-0,5	1,5	1,3	
2013 I	-1,9	-4,1	-2,5	-7,0	-1,1	-1,9	-0,7	-3,7	-0,3	-0,8	0,4	-2,7	-2,0	
II	-1,6	3,9	-2,1	-8,3	-0,9	-0,2	1,0	-4,1	-0,6	-0,7	-2,0	-0,6	-1,0	
III	-1,2	0,9	-0,8	-7,8	-0,6	0,2	-1,6	-2,7	-0,7	-0,5	-0,8	-0,7	-0,8	
IV	-0,1	4,1	0,3	-7,7	0,5	1,3	-0,1	-2,4	0,6	1,9	-0,2	0,5	-1,2	
2014 I	0,7	3,1	0,9	-5,4	1,2	1,9	0,6	-2,7	3,5	2,6	0,0	-0,1	-0,6	
II	1,2	1,7	0,8	-1,3	1,5	2,1	0,1	-2,0	2,8	4,1	0,2	1,2	0,0	
III	1,4	3,4	1,3	0,6	1,5	1,7	4,0	3,4	2,1	2,6	-0,7	2,0	1,6	
IV	1,7	0,5	1,8	1,6	1,7	3,2	2,3	3,3	2,1	2,1	-1,4	2,0	2,4	
2015 I	1,7	1,1	2,4	1,5	1,6	2,9	2,4	1,7	2,2	2,1	-1,0	1,5	1,4	
II	1,8	1,4	2,5	1,7	1,7	2,6	1,8	1,7	2,3	2,3	-0,3	1,6	1,0	
III	1,9	1,5	2,3	1,8	1,8	2,9	1,9	1,9	2,4	2,4	-0,4	1,4	1,1	
IV	2,0	1,5	2,6	2,0	1,8	2,8	2,1	2,0	2,6	2,6	-0,3	1,4	1,5	
Volumen encadenado, tasas de crecimiento intertrimestrales anualizadas														
2013 I	-1,8	2,5	-3,0	-7,5	-1,0	1,1	-0,8	9,8	-8,6	-0,5	-3,8	5,4	5,2	
II	-0,7	6,1	2,3	-16,1	0,2	3,3	6,4	-1,2	4,5	-3,9	-4,3	-3,7	1,4	
III	0,9	-5,1	2,3	-5,0	1,5	2,8	-12,8	-18,4	5,2	8,6	4,5	-1,3	-6,2	
IV	1,2	13,7	-0,1	-1,7	1,4	-2,0	8,5	2,4	2,0	4,0	3,2	1,6	-4,7	
2014 I	1,2	-1,2	-0,8	2,3	1,7	3,7	1,6	8,4	2,2	2,2	-3,3	3,2	7,7	
II	1,4	0,4	2,0	-0,4	1,5	4,0	4,5	2,0	2,0	2,0	-3,3	1,2	4,0	
III	1,9	1,2	4,5	2,4	1,3	1,0	1,6	1,1	2,1	2,2	0,7	2,1	-0,3	
IV	2,1	1,5	1,5	1,9	2,3	4,0	1,7	1,8	2,3	2,1	0,3	1,4	-1,4	
2015 I	1,5	1,5	1,5	2,1	1,4	2,7	1,8	2,0	2,3	2,3	-1,5	1,4	3,5	
II	1,8	1,5	2,6	0,3	1,7	2,9	2,0	2,0	2,5	2,5	-0,8	1,4	2,2	
III	2,2	1,5	3,5	2,8	1,9	2,3	2,2	2,0	2,7	2,7	0,5	1,4	0,3	
IV	2,4	1,5	2,6	2,8	2,3	3,2	2,4	2,0	3,0	3,0	0,5	1,4	0,0	
Precios corrientes (mm. euros)														
Porcentaje del VAB a precios corrientes														
2007	946,0	2,7	17,3	13,9	66,1	23,0	4,2	5,3	6,9	7,2	16,1	3,4	11,3	
2008	997,0	2,5	16,9	13,6	67,0	23,1	4,1	5,4	6,9	7,4	16,7	3,4	9,1	
2009	972,2	2,4	15,5	13,0	69,2	23,5	4,2	5,9	6,4	7,4	18,1	3,6	7,7	
2010	954,8	2,6	16,6	10,7	70,2	24,2	4,3	4,6	7,4	7,4	18,6	3,7	9,5	
2011	959,8	2,5	17,1	9,5	70,9	24,5	4,2	4,2	7,9	7,8	18,5	3,7	9,0	
2012	944,2	2,5	17,4	8,6	71,6	25,3	4,2	4,4	8,2	7,7	18,1	3,8	9,0	
2013	933,2	2,6	17,5	7,8	72,1	25,9	4,0	3,9	8,4	7,8	18,3	3,8	9,6	
2014	947,9	2,6	17,5	7,6	72,3	26,7	3,9	3,8	8,5	7,8	17,8	3,9	9,7	
2015	970,8	2,6	17,6	7,5	72,3	26,9	3,8	3,9	8,7	7,9	17,2	3,9	9,7	

* Datos corregidos de estacionalidad y calendario.

Fuentes: INE (CNTR) y Funcas (previsiones).

Gráfico 2.1 - VAB por sector

Tasas de crecimiento interanuales

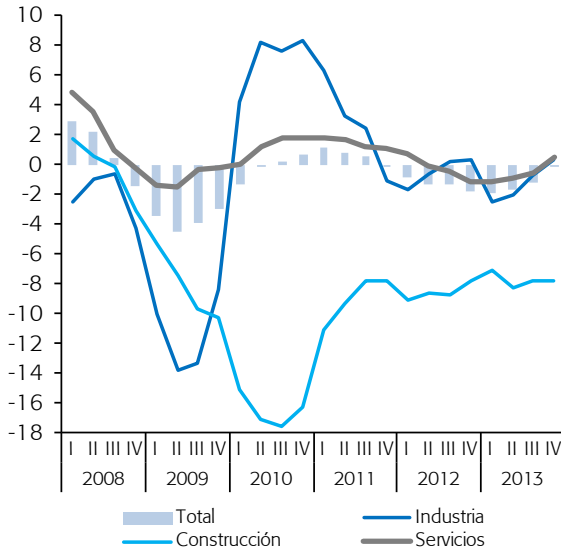


Gráfico 2.2 - VAB, Servicios (I)

Tasas de crecimiento interanuales

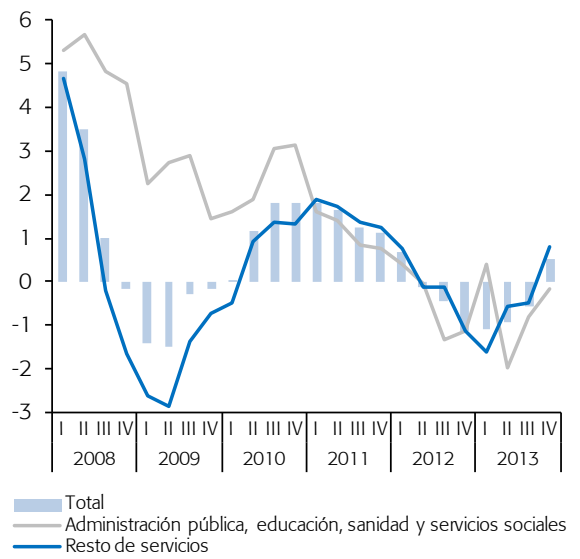


Gráfico 2.3 - VAB, Servicios (II)

Tasas de crecimiento interanuales

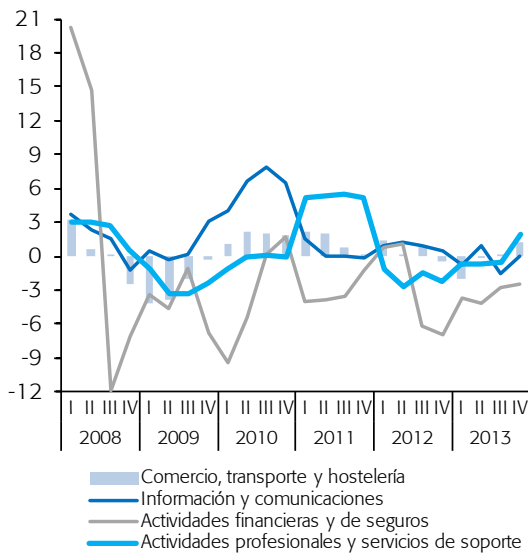
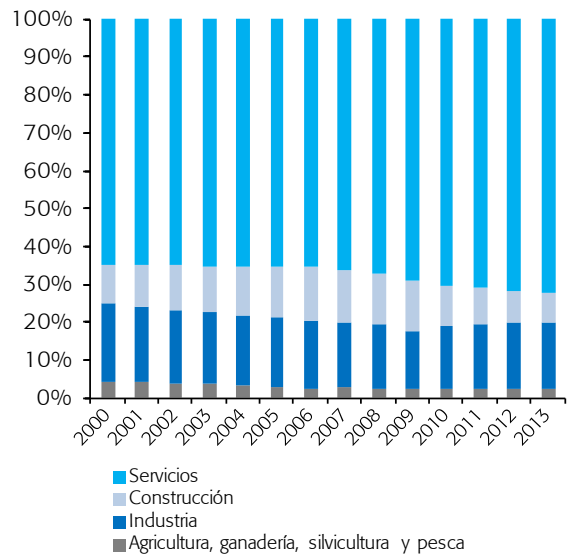


Gráfico 2.4 - VAB, estructura sectorial

Porcentaje del VAB a precios básicos



Cuadro 3

Contabilidad Nacional: productividad y costes laborales

Previsiones en azul

	Total economía						Manufacturas					
	PIB, precios constantes	Empleo (puestos de trabajo equivalentes a tiempo completo)	Productividad del trabajo	Remuneración por asalariado	Costes laborales unitarios nominales	Costes laborales unitarios reales (a)	VAB, precios constantes	Empleo (puestos de trabajo equivalentes a tiempo completo)	Productividad del trabajo	Remuneración por asalariado	Costes laborales unitarios nominales	Costes laborales unitarios reales (a)
	1	2	3=1/2	4	5=4/3	6	7	8	9=7/8	10	11=10/9	12
Índices, 2000 = 100, corregidos de estacionalidad y calendario												
2007	126,4	123,1	102,7	128,2	124,7	94,3	107,8	91,1	118,3	139,9	118,3	95,7
2008	127,6	122,8	103,9	137,0	131,9	97,4	104,1	89,7	116,0	147,4	127,0	98,2
2009	122,7	115,2	106,5	142,7	133,9	98,9	91,3	78,0	117,1	150,4	128,5	99,9
2010	122,4	112,5	108,8	143,3	131,7	97,1	95,5	74,9	127,4	151,9	119,2	93,3
2011	122,5	110,0	111,4	145,2	130,4	96,1	96,7	73,4	131,7	154,6	117,4	90,5
2012	120,5	104,8	115,0	145,5	126,5	93,3	95,7	69,0	138,6	158,1	114,1	88,5
2013	119,0	101,2	117,6	146,5	124,5	91,3	94,8	65,4	145,1	160,2	110,5	85,5
2014	120,4	101,7	118,4	147,0	124,1	90,6	96,2	--	--	--	--	--
2015	122,6	102,8	119,3	147,7	123,9	89,8	98,6	--	--	--	--	--
2012 I	121,4	106,6	113,9	146,3	128,4	94,8	96,8	70,3	137,8	156,8	113,8	90,0
II	120,8	105,2	114,8	146,6	127,7	94,2	96,2	69,3	138,7	159,0	114,6	89,1
III	120,3	104,4	115,2	146,4	127,1	93,6	95,8	68,8	139,3	158,7	113,9	89,5
IV	119,4	102,8	116,2	142,7	122,8	90,5	93,8	67,7	138,6	158,0	114,0	85,4
2013 I	119,0	101,6	117,2	145,7	124,3	90,7	94,4	66,3	142,3	157,9	111,0	86,3
II	118,9	101,0	117,7	146,5	124,5	91,2	95,1	65,8	144,6	161,0	111,3	86,3
III	119,0	101,0	117,8	147,2	125,0	91,7	95,0	64,8	146,6	161,8	110,4	86,6
IV	119,2	101,1	117,9	146,6	124,3	91,4	94,9	64,7	146,8	160,3	109,2	82,8
Tasas de crecimiento interanuales												
2007	3,5	3,0	0,5	4,7	4,2	0,9	0,3	-2,5	-0,8	7,2	1,5	-2,0
2008	0,9	-0,2	1,1	6,9	5,7	3,3	-3,4	-1,5	-1,9	5,3	7,4	2,7
2009	-3,8	-6,2	2,5	4,2	1,6	1,5	-12,3	-13,1	0,9	2,1	1,1	1,7
2010	-0,2	-2,3	2,2	0,4	-1,7	-1,8	4,6	-3,9	8,8	0,9	-7,3	-6,6
2011	0,1	-2,2	2,3	1,3	-1,0	-1,0	1,3	-2,0	3,4	1,8	-1,5	-3,0
2012	-1,6	-4,8	3,3	0,2	-3,0	-3,0	-1,1	-6,0	5,2	2,3	-2,8	-2,3
2013	-1,2	-3,4	2,3	0,7	-1,6	-2,2	-0,9	-5,3	4,7	1,3	-3,2	-3,4
2014	1,2	0,5	0,7	0,4	-0,3	-0,8	1,4	--	--	--	--	--
2015	1,8	1,1	0,7	0,5	-0,2	-0,9	2,5	--	--	--	--	--
2012 I	-1,2	-4,3	3,2	1,7	-1,4	-1,3	-2,8	-4,9	2,3	2,6	0,4	0,6
II	-1,6	-5,1	3,7	0,8	-2,7	-2,6	-1,8	-6,5	5,0	2,7	-2,1	-1,3
III	-1,7	-4,7	3,2	0,7	-2,4	-2,6	0,1	-6,3	6,9	2,2	-4,4	-2,8
IV	-2,1	-5,0	3,1	-2,4	-5,3	-5,4	0,1	-6,3	6,9	1,4	-5,1	-5,4
2013 I	-1,9	-4,7	2,9	-0,5	-3,2	-4,3	-2,5	-5,7	3,3	0,7	-2,5	-4,1
II	-1,6	-4,0	2,5	-0,1	-2,5	-3,1	-1,2	-5,2	4,2	1,2	-2,8	-3,2
III	-1,1	-3,3	2,2	0,5	-1,6	-2,1	-0,8	-5,7	5,2	2,0	-3,1	-3,2
IV	-0,2	-1,6	1,5	2,7	1,2	1,0	1,2	-4,5	5,9	1,4	-4,2	-3,0

(a) CLU nominales deflactados con el deflactor del PIB/VAB.

Fuentes: INE (CNTR) y Funcas (previsiones).

Gráfico 3.1.- CLU nominales, total economía

Índices, 2000=100

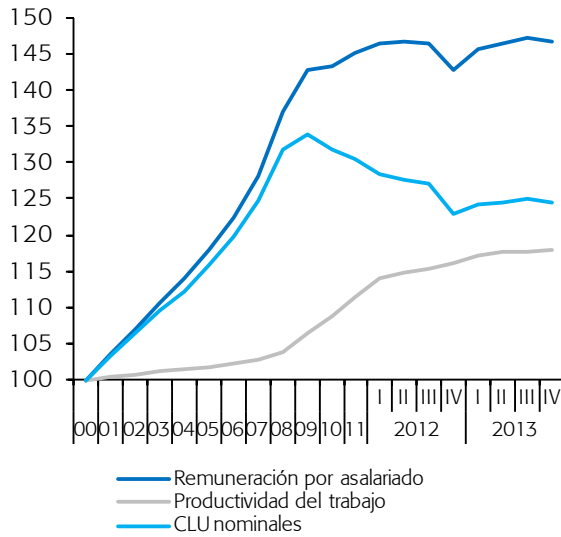
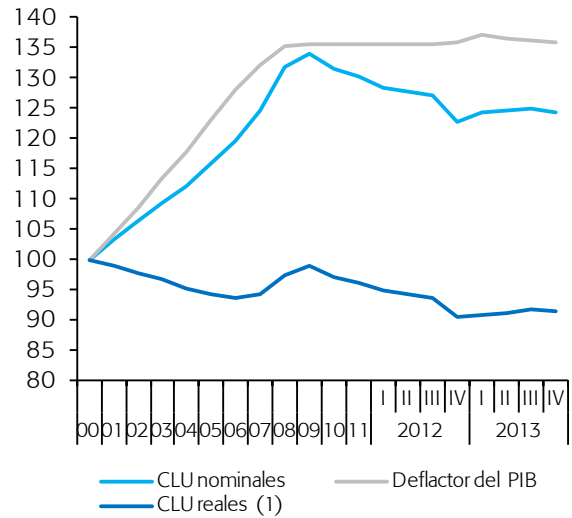


Gráfico 3.2.- CLU reales, total economía

Índices, 2000=100



(1) CLU nominal deflactado por el deflactor del PIB.

Gráfico 3.3.- CLU nominales, manufacturas

Índices, 2000=100

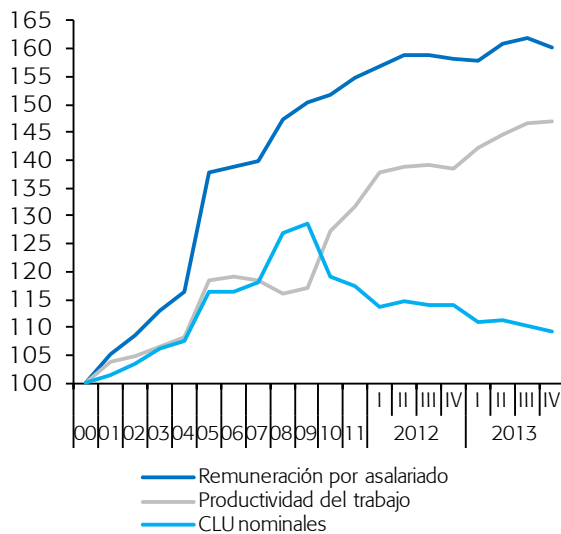
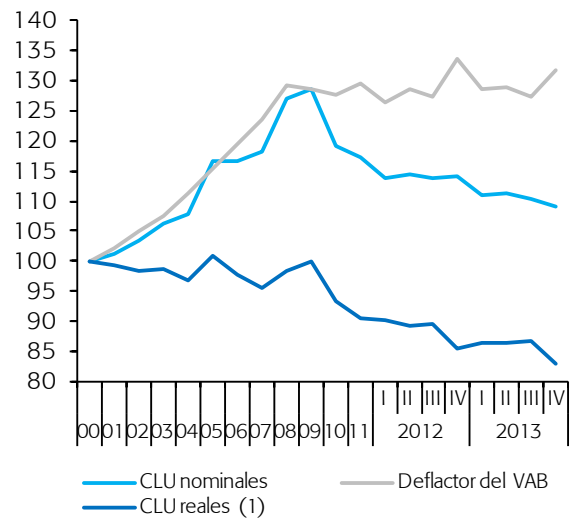


Gráfico 3.4.- CLU reales, manufacturas

Índices, 2000=100



(1) CLU nominal deflactado por el deflactor del PIB.

Cuadro 4

Contabilidad Nacional: Renta Nacional y su distribución

Previsiones en azul

	PIB	Remuneración de los asalariados	Excedente bruto de explotación	Impuestos netos sobre la producción y las importaciones	Rentas netas del exterior	Producto nacional bruto	Saldo transferencias corrientes con el exterior	Renta nacional bruta	Consumo final nacional	Ahorro nacional bruto (1)	Remuneración de los asalariados	Excedente bruto de explotación	Impuestos netos sobre la producción y las importaciones
	1=2+3+4	2	3	4	5	6=1+5	7	8=6+7	9	10=8-9	11	12	13
MM euros, suma móvil 4 trimestres											Porcentaje del PIB		
2007	1.053,2	504,1	441,2	107,8	-27,4	1.025,7	-7,0	1.018,7	797,7	221,0	47,9	41,9	10,2
2008	1.087,8	537,6	458,1	92,0	-31,8	1.056,0	-9,2	1.046,8	834,4	212,4	49,4	42,1	8,5
2009	1.046,9	524,7	445,1	77,1	-23,1	1.023,8	-7,3	1.016,6	816,4	200,2	50,1	42,5	7,4
2010	1.045,6	514,8	436,9	93,9	-17,2	1.028,4	-5,9	1.022,5	829,6	192,9	49,2	41,8	9,0
2011	1.046,3	511,0	445,1	90,3	-23,7	1.022,6	-7,0	1.015,7	835,0	180,6	48,8	42,5	8,6
2012	1.029,3	482,6	452,4	94,3	-15,3	1.014,0	-4,8	1.009,2	818,3	190,8	46,9	44,0	9,2
2013	1.023,0	465,8	458,1	99,1	-11,4	1.011,6	-5,1	1.006,5	811,6	194,9	45,5	44,8	9,7
2014	1.041,1	469,7	469,7	101,8	-12,3	1.028,8	-5,6	1.023,2	820,4	202,9	45,1	45,1	9,8
2015	1.069,0	476,9	486,2	105,9	-12,9	1.056,1	-6,0	1.050,1	834,0	216,1	44,6	45,5	9,9
2012 I	1.042,8	507,0	444,2	91,5	-24,0	1.018,8	-7,3	1.011,5	832,4	179,1	48,6	42,6	8,8
II	1.037,9	500,5	446,9	90,5	-22,2	1.015,7	-7,6	1.008,1	829,5	178,6	48,2	43,1	8,7
III	1.034,3	494,0	448,5	91,9	-18,3	1.016,1	-7,1	1.009,0	825,4	183,6	47,8	43,4	8,9
IV	1.029,3	482,6	452,4	94,3	-15,3	1.014,0	-4,8	1.009,2	818,3	190,8	46,9	44,0	9,2
2013 I	1.026,4	475,3	456,0	95,1	-13,6	1.012,8	-3,9	1.008,9	813,6	195,3	46,3	44,4	9,3
II	1.023,9	468,4	457,9	97,7	-12,9	1.011,0	-4,6	1.006,4	809,3	197,1	45,7	44,7	9,5
III	1.023,3	464,6	460,3	98,4	-12,6	1.010,7	-4,9	1.005,8	809,8	196,0	45,4	45,0	9,6
IV	1.023,0	465,8	458,1	99,1	-11,4	1.011,6	-5,1	1.006,5	811,6	194,9	45,5	44,8	9,7
Tasas de crecimiento interanuales											Diferencia en puntos porcentuales sobre el año anterior		
2007	6,9	8,2	8,0	-2,9	46,0	6,1	-5,8	6,2	7,3	2,3	0,6	0,5	-1,0
2008	3,3	6,6	3,8	-14,7	15,8	3,0	32,0	2,8	4,6	-3,9	1,6	0,2	-1,8
2009	-3,8	-2,4	-2,8	-16,2	-27,4	-3,0	-21,3	-2,9	-2,2	-5,8	0,7	0,4	-1,1
2010	-0,1	-1,9	-1,9	21,8	-25,4	0,4	-19,1	0,6	1,6	-3,6	-0,9	-0,7	1,6
2011	0,1	-0,7	1,9	-3,9	37,6	-0,6	18,3	-0,7	0,7	-6,4	-0,4	0,8	-0,4
2012	-1,6	-5,6	1,6	4,4	-35,5	-0,8	-30,5	-0,6	-2,0	5,7	-1,9	1,4	0,5
2013	-0,6	-3,5	1,3	5,2	-25,2	-0,2	5,4	-0,3	-0,8	2,1	-1,4	0,8	0,5
2014	1,8	0,8	2,5	2,7	7,8	1,7	10,0	1,7	1,1	4,1	-0,4	0,3	0,1
2015	2,7	1,5	3,5	4,0	4,3	2,7	7,5	2,6	1,7	6,5	-0,5	0,4	0,1
2012 I	-0,4	-1,4	1,3	-3,3	25,4	-0,9	18,6	-1,0	-0,2	-4,5	-0,5	0,7	-0,3
II	-1,1	-2,5	1,2	-4,0	13,2	-1,4	22,5	-1,5	-0,8	-4,8	-0,7	1,0	-0,3
III	-1,5	-3,6	1,1	-2,0	-18,4	-1,1	22,2	-1,3	-1,4	-0,8	-1,1	1,1	0,0
IV	-1,6	-5,6	1,6	4,4	-35,5	-0,8	-30,5	-0,6	-2,0	5,7	-1,9	1,4	0,5
2013 I	-1,6	-6,3	2,7	3,8	-43,4	-0,6	-46,3	-0,3	-2,3	9,0	-2,3	1,8	0,5
II	-1,3	-6,4	2,5	7,9	-41,9	-0,5	-39,7	-0,2	-2,4	10,4	-2,5	1,7	0,8
III	-1,1	-6,0	2,6	7,1	-30,8	-0,5	-31,2	-0,3	-1,9	6,8	-2,4	1,6	0,7
IV	-0,6	-3,5	1,3	5,2	-25,2	-0,2	5,4	-0,3	-0,8	2,1	-1,4	0,8	0,5

(1) Incluyendo ajustes por variación participación en reservas de fondos de pensiones.

Fuentes: INE (CNTR) y Funcas (previsiones).

Gráfico 4.1.- Renta nacional, consumo y ahorro

Miles mill. euros, suma móvil 4 trimestres

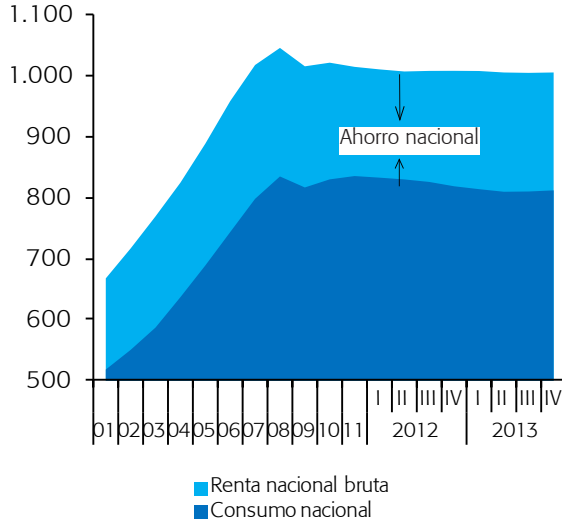


Gráfico 4.2.- Renta nacional, consumo y tasa de ahorro

Variación interanual en % y porcentaje del PIB, sumas móviles 4 trim.

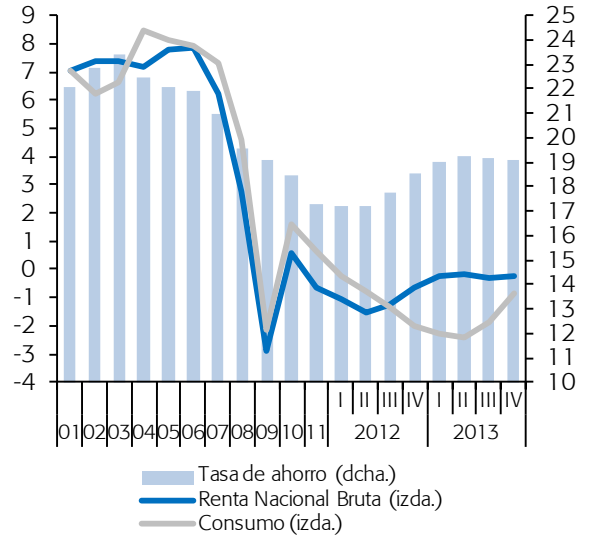


Gráfico 4.3.- Componentes de la Renta Nacional

Variación interanual en %

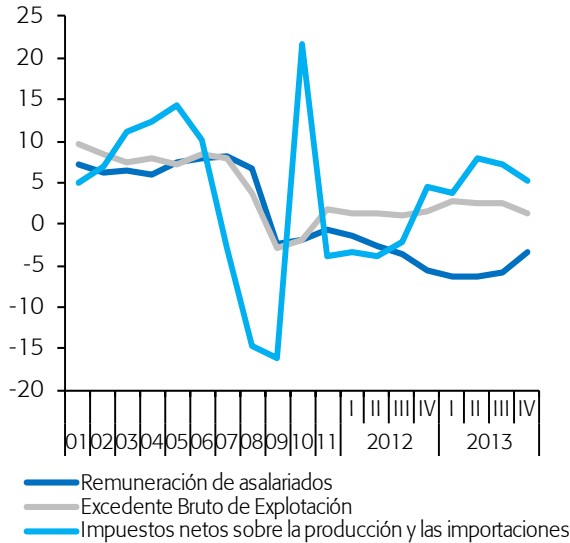
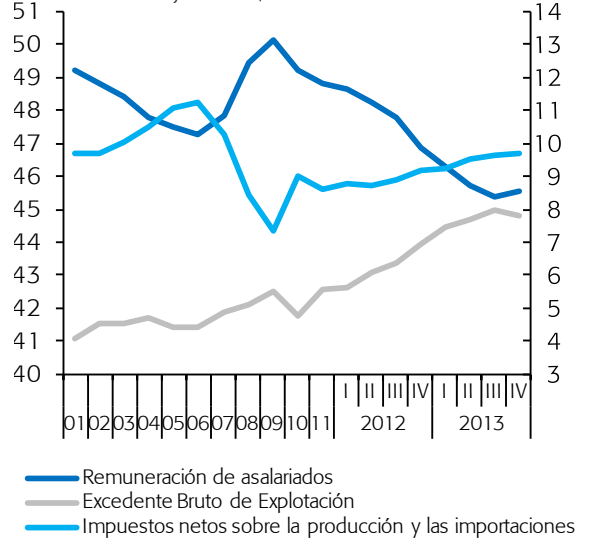


Gráfico 4.4.- Distribución funcional de la renta

Porcentaje del PIB, sumas móviles 4 trimestres



Cuadro 5

Contabilidad Nacional: operaciones netas con el resto del mundo

Previsiones en azul

	Bienes y servicios				Rentas	Transfe- rencias corrientes	Cuenta corriente	Transfe- rencias de capital	Capacidad (+) o necesidad (-) de financiación	Ahorro-inversión-déficit		
	Total	Bienes	Servicios turísticos	Servicios no turísticos						Ahorro nacio- nal bruto	Formación bruta de capital	Saldo por cuenta corriente
	1=2+3+4	2	3	4						5	6	7=1+5+6
MM euros, suma móvil 4 trimestres												
2007	-70,8	-90,8	30,4	-10,4	-27,4	-7,0	-105,2	4,3	-100,9	221,0	326,2	-105,2
2008	-63,3	-85,4	30,6	-8,5	-31,8	-9,2	-104,3	4,4	-99,9	212,4	316,7	-104,3
2009	-19,7	-41,6	28,3	-6,4	-23,1	-7,3	-50,0	4,3	-45,7	200,2	250,2	-50,0
2010	-22,6	-48,2	29,3	-3,7	-17,2	-5,9	-45,7	6,0	-39,7	192,9	238,6	-45,7
2011	-11,0	-43,7	33,0	-0,3	-23,7	-7,0	-41,6	4,7	-37,0	180,6	222,3	-41,6
2012	7,7	-25,8	33,8	-0,4	-15,3	-4,8	-12,5	5,8	-6,7	190,8	203,3	-12,5
2013	24,7	-11,9	35,3	1,3	-11,4	-5,1	8,2	7,5	15,7	194,9	186,7	8,2
2014	33,0	-6,4	36,8	2,6	-12,3	-5,6	15,0	6,8	21,8	202,9	187,8	15,0
2015	41,0	-1,7	38,9	3,8	-12,9	-6,0	22,1	6,8	28,9	216,1	194,0	22,1
2012 I	-7,7	-41,1	33,2	0,2	-24,0	-7,3	-39,0	4,2	-34,7	179,1	218,1	-39,0
II	-5,1	-38,1	33,2	-0,1	-22,2	-7,6	-34,9	4,0	-30,9	178,6	213,5	-34,9
III	0,4	-33,6	33,8	0,2	-18,3	-7,1	-24,9	4,5	-20,4	183,6	208,6	-24,9
IV	7,7	-25,8	33,8	-0,4	-15,3	-4,8	-12,5	5,8	-6,7	190,8	203,3	-12,5
2013 I	14,8	-19,2	34,1	-0,1	-13,6	-3,9	-2,7	6,2	3,5	195,3	198,0	-2,7
II	21,7	-13,1	34,5	0,3	-12,9	-4,6	4,2	7,3	11,5	197,1	192,9	4,2
III	24,7	-10,8	34,9	0,6	-12,6	-4,9	7,2	7,1	14,3	196,0	188,8	7,2
IV	24,7	-11,9	35,3	1,3	-11,4	-5,1	8,2	7,5	15,7	194,9	186,7	8,2
Porcentaje del PIB, suma móvil 4 trimestres												
2007	-6,7	-8,6	2,9	-1,0	-2,6	-0,7	-10,0	0,4	-9,6	21,0	31,0	-10,0
2008	-5,8	-7,8	2,8	-0,8	-2,9	-0,8	-9,6	0,4	-9,2	19,5	29,1	-9,6
2009	-1,9	-4,0	2,7	-0,6	-2,2	-0,7	-4,8	0,4	-4,4	19,1	23,9	-4,8
2010	-2,2	-4,6	2,8	-0,4	-1,6	-0,6	-4,4	0,6	-3,8	18,4	22,8	-4,4
2011	-1,1	-4,2	3,2	0,0	-2,3	-0,7	-4,0	0,4	-3,5	17,3	21,2	-4,0
2012	0,7	-2,5	3,3	0,0	-1,5	-0,5	-1,2	0,6	-0,6	18,5	19,8	-1,2
2013	2,4	-1,2	3,4	0,1	-1,1	-0,5	0,8	0,7	1,5	19,0	18,2	0,8
2014	3,2	-0,6	3,5	0,3	-1,2	-0,5	1,4	0,7	2,1	19,5	18,0	1,4
2015	3,8	-0,2	3,6	0,4	-1,2	-0,6	2,1	0,6	2,7	20,2	18,2	2,1
2012 I	-0,7	-3,9	3,2	0,0	-2,3	-0,7	-3,7	0,4	-3,3	17,2	20,9	-3,7
II	-0,5	-3,7	3,2	0,0	-2,1	-0,7	-3,4	0,4	-3,0	17,2	20,6	-3,4
III	0,0	-3,3	3,3	0,0	-1,8	-0,7	-2,4	0,4	-2,0	17,8	20,2	-2,4
IV	0,7	-2,5	3,3	0,0	-1,5	-0,5	-1,2	0,6	-0,6	18,5	19,8	-1,2
2013 I	1,4	-1,9	3,3	0,0	-1,3	-0,4	-0,3	0,6	0,3	19,0	19,3	-0,3
II	2,1	-1,3	3,4	0,0	-1,3	-0,4	0,4	0,7	1,1	19,3	18,8	0,4
III	2,4	-1,1	3,4	0,1	-1,2	-0,5	0,7	0,7	1,4	19,2	18,5	0,7
IV	2,4	-1,2	3,4	0,1	-1,1	-0,5	0,8	0,7	1,5	19,0	18,2	0,8

Fuentes: INE (CNTR) y Funcas (previsiones).

Gráfico 5.1.- Balanza comercial (bienes y servicios)

Porcentaje del PIB, suma móvil de 4 trimestres

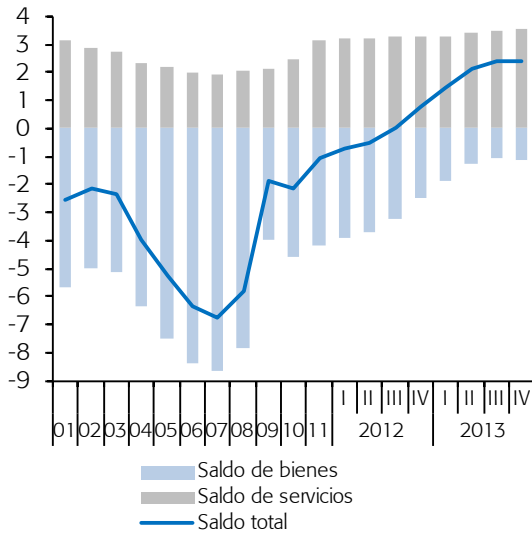


Gráfico 5.2.- Balanza de servicios

Porcentaje del PIB, suma móvil de 4 trimestres

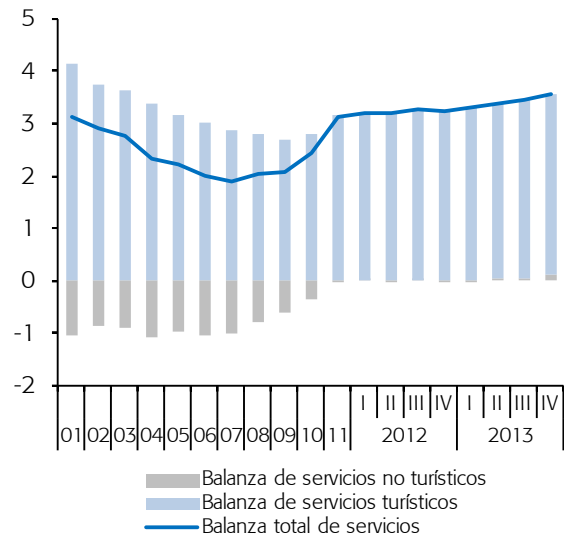


Gráfico 5.3.- Capacidad (+) o necesidad (-) de financiación

Porcentaje del PIB, suma móvil de 4 trimestres

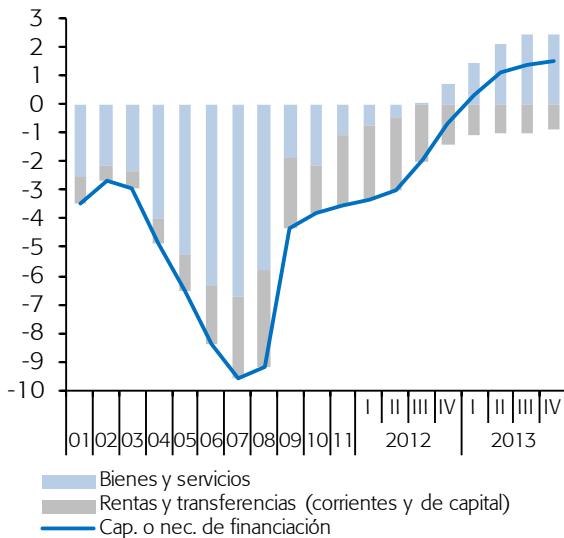
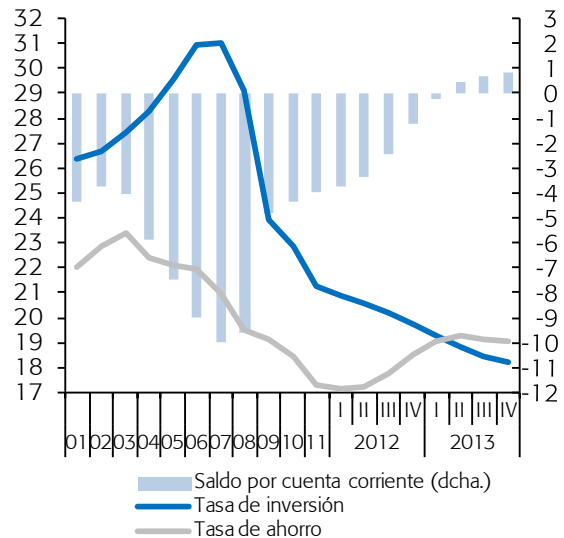


Gráfico 5.4.- Ahorro, inversión y déficit por cuenta corriente

Porcentaje del PIB, suma móvil de 4 trimestres



Cuadro 6

Contabilidad Nacional: cuenta de los hogares

Previsiones en azul

	Renta disponible bruta (RDB)						Gasto en consumo final	Ahorro bruto (a)	Tasa de ahorro	Transferencias netas de capital	Formación bruta de capital	Capacidad (+) o necesidad (-) de financiación	Cap. o nec. de financiación en % del PIB
	Total	Remuneraciones de los asalariados (recibidas)	Excedente bruto de explotación/rentas mixtas y rentas de la propiedad netas	Prestaciones sociales y otras transferencias corrientes (recibidas)	Cotizaciones sociales y otras transferencias corrientes (pagadas)	Impuestos sobre la renta y patrimonio							
	1=2+3+4-5-6	2	3	4	5	6	7	8	9=8/1	10	11	12=8+10-11	13
MM euros, suma móvil 4 trimestres													
2007	671,2	503,9	262,7	197,3	206,3	86,5	604,7	70,0	10,4	3,5	101,5	-28,0	-2,7
2008	717,1	537,6	264,2	217,0	216,9	84,6	622,4	99,2	13,8	5,4	91,1	13,5	1,2
2009	721,0	524,5	248,0	233,8	209,2	76,1	592,8	128,3	17,8	5,6	67,7	66,2	6,3
2010	702,6	514,8	236,0	238,5	207,2	79,4	605,1	97,3	13,9	7,1	60,7	43,7	4,2
2011	702,3	510,8	239,3	240,4	206,5	81,7	612,8	88,8	12,6	3,4	53,1	39,1	3,7
2012	682,5	482,6	238,5	245,0	201,0	82,6	610,6	70,6	10,3	2,7	48,2	25,0	2,4
2013	677,6	465,8	243,8	248,6	197,5	83,2	606,1	70,1	10,4	0,9	45,8	25,2	2,5
2014	687,3	469,7	253,7	247,0	198,7	84,5	616,6	69,3	10,1	0,8	44,9	25,1	2,4
2015	704,8	477,0	266,8	248,7	202,5	85,2	631,0	72,3	10,3	0,7	45,9	27,1	2,5
2012 I	699,3	506,9	239,0	241,9	206,1	82,4	613,0	85,8	12,3	3,1	52,2	36,6	3,5
II	693,2	500,4	238,0	242,1	204,5	82,8	612,7	80,2	11,6	3,0	51,7	31,5	3,0
III	690,1	494,0	238,1	245,0	203,9	83,1	611,2	77,8	11,3	2,3	50,1	30,0	2,9
IV	682,5	482,6	238,5	245,0	201,0	82,6	610,6	70,6	10,3	2,7	48,2	25,0	2,4
2013 I	680,4	475,3	240,6	246,3	199,6	82,2	606,5	72,5	10,7	2,5	48,4	26,6	2,6
II	679,7	468,4	242,7	247,2	197,5	81,1	604,0	74,1	10,9	2,3	47,1	29,3	2,9
III	677,1	464,7	243,5	247,4	196,4	82,2	604,0	72,0	10,6	1,7	45,8	27,9	2,7
IV	677,6	465,8	243,8	248,6	197,5	83,2	606,1	70,1	10,4	0,9	45,8	25,2	2,5
Tasas de crecimiento interanuales, suma móvil 4 trimestres									Diferencia sobre año anterior	Tasas de crecimiento interanuales, suma móvil 4 trimestres			Diferencia sobre año anterior
2007	6,6	8,2	7,2	8,1	8,8	16,6	6,8	12,3	0,6	-49,8	4,2	-	0,0
2008	6,8	6,7	0,6	9,9	5,2	-2,1	2,9	41,7	3,4	55,7	-10,2	-	3,9
2009	0,5	-2,4	-6,1	7,7	-3,6	-10,1	-4,8	29,4	4,0	4,8	-25,7	-	5,1
2010	-2,5	-1,9	-4,8	2,0	-1,0	4,4	2,1	-24,1	-3,9	25,2	-10,3	-	-2,1
2011	0,0	-0,8	1,4	0,8	-0,4	2,8	1,3	-8,7	-1,2	-51,9	-12,5	-	-0,4
2012	-2,8	-5,5	-0,4	1,9	-2,7	1,1	-0,4	-20,6	-2,3	-21,7	-9,3	-	-1,3
2013	-0,7	-3,5	2,2	1,5	-1,7	0,7	-0,7	-0,6	0,0	-66,5	-5,0	-	0,0
2014	1,4	0,8	4,1	-0,6	0,6	1,6	1,7	-1,3	-0,3	-15,0	-1,9	-	-0,1
2015	2,5	1,5	5,2	0,7	1,9	0,8	2,3	4,3	0,2	-10,0	2,1	-	0,1
2012 I	-0,5	-1,4	1,1	0,8	-0,9	3,5	0,6	-8,0	-1,0	-55,3	-10,6	-	-0,5
II	-1,3	-2,5	0,3	0,5	-1,9	2,7	0,2	-10,9	-1,2	-57,9	-7,2	-	-0,9
III	-1,9	-3,6	-0,1	1,5	-1,8	2,4	-0,4	-12,0	-1,3	-66,4	-7,9	-	-1,0
IV	-2,8	-5,5	-0,4	1,9	-2,7	1,1	-0,4	-20,6	-2,3	-21,7	-9,3	-	-1,3
2013 I	-2,7	-6,2	0,7	1,8	-3,1	-0,2	-1,1	-15,4	-1,6	-19,9	-7,3	-	-0,9
II	-1,9	-6,4	2,0	2,1	-3,4	-2,0	-1,4	-7,6	-0,7	-21,8	-8,9	-	-0,2
III	-1,9	-5,9	2,3	1,0	-3,7	-1,2	-1,2	-7,5	-0,6	-29,0	-8,6	-	-0,2
IV	-0,7	-3,5	2,2	1,5	-1,7	0,7	-0,7	-0,6	0,0	-66,5	-5,0	-	0,0

(a) Incluyendo ajustes por variación participación en reservas de fondos de pensiones.

Fuentes: INE (CNTR) y Funcas (previsiones).

Gráfico 6.1.- Hogares: Renta disponible bruta

Miles mill. euros, suma móvil 4 trimestres

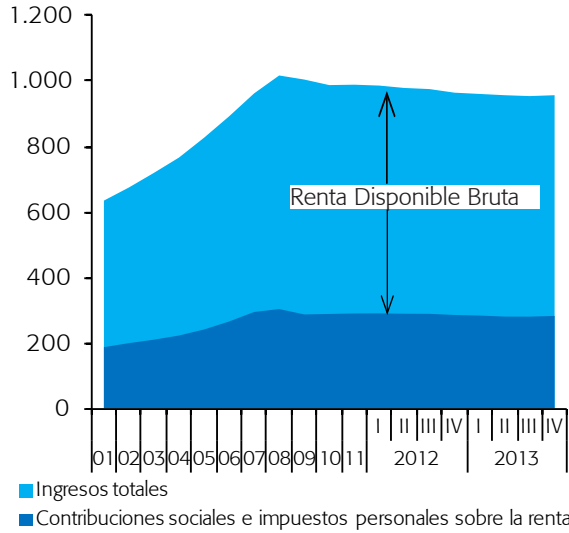
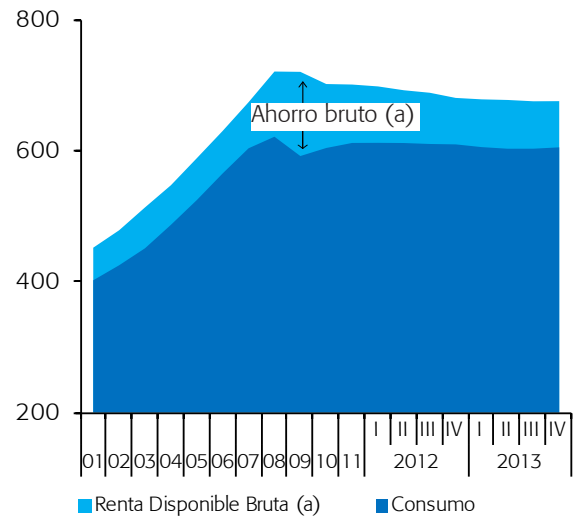


Gráfico 6.2.- Hogares: ahorro bruto

Miles mill. euros, suma móvil 4 trimestres



(a) Incluyendo ajustes por variación participación en reservas de fondos de pensiones.

Gráfico 6.3.- Hogares: renta, consumo y ahorro

Tasas de crecimiento interanual y % de RDB, suma móvil 4 trimestres

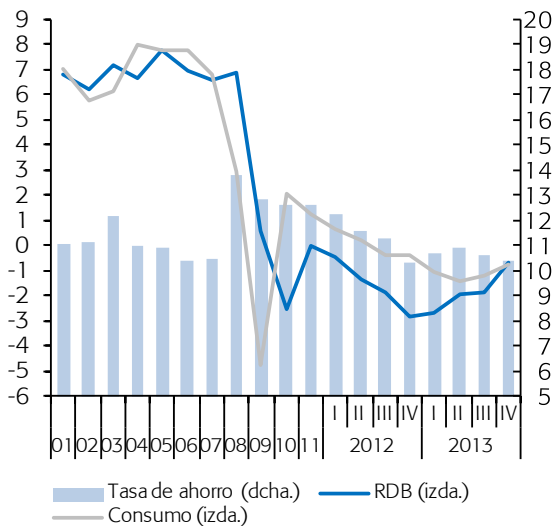
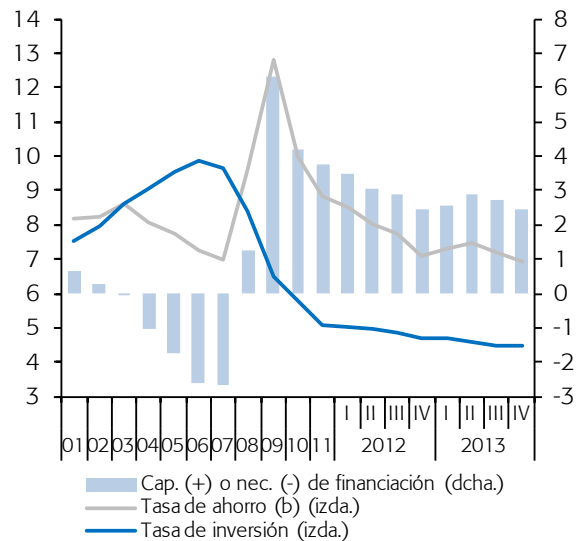


Gráfico 6.4.- Hogares: ahorro, inversión y déficit

Porcentaje del PIB, suma móvil 4 trimestres



(b) Incluye transferencias netas de capital.

Cuadro 7

Contabilidad Nacional: cuenta de las sociedades no financieras

Previsiones en azul

	Valor añadido bruto	Remuneración de los asalariados e impuestos netos sobre la producción (pagados)	Excedente bruto de explotación	Rentas de la propiedad netas	Transferencias corrientes netas	Impuestos sobre la renta	Ahorro bruto	Transferencias de capital netas	Formación bruta de capital	Capacidad (+) o necesidad (-) de financiación	Cap. o nec. de financiación en % del PIB	Tasa de beneficio (en %)	Tasa de inversión (en %)
	1	2	3=1-2	4	5	6	7=3+4+5-6	8	9	10=7+8-9	11	12=3/1	13=9/1
MM euros, suma móvil 4 trimestres													
2007	490,3	318,2	172,0	-62,9	-9,9	41,7	57,5	10,0	181,1	-113,6	-10,8	35,1	36,9
2008	522,1	339,0	183,1	-71,2	-10,6	25,4	75,9	12,2	171,8	-83,7	-7,7	35,1	32,9
2009	505,5	323,6	181,9	-49,4	-10,3	19,8	102,4	12,7	124,6	-9,5	-0,9	36,0	24,6
2010	512,0	317,1	194,9	-45,3	-10,1	16,0	123,5	11,2	127,2	7,5	0,7	38,1	24,8
2011	517,2	316,9	200,3	-51,3	-10,1	15,8	123,2	11,0	130,5	3,7	0,3	38,7	25,2
2012	510,1	303,4	206,7	-47,2	-9,6	19,8	130,1	9,3	127,8	11,6	1,1	40,5	25,1
2013	503,4	289,2	214,2	-32,0	-9,7	18,8	153,7	8,2	117,9	43,9	4,3	42,6	23,4
2014	512,2	294,4	217,8	-31,3	-9,5	19,8	157,3	8,3	120,1	45,5	4,4	42,5	23,4
2015	525,5	302,6	223,0	-31,2	-9,8	20,4	161,6	8,3	125,2	44,7	4,2	42,4	23,8
2012 I	515,3	314,4	200,9	-52,5	-10,0	16,2	122,2	9,9	130,0	2,1	0,2	39,0	25,2
II	512,9	311,0	201,9	-51,4	-9,7	17,0	123,8	9,8	130,9	2,6	0,3	39,4	25,5
III	510,6	307,5	203,2	-51,3	-9,6	16,4	125,9	8,8	130,7	4,0	0,4	39,8	25,6
IV	510,1	303,4	206,7	-47,2	-9,6	19,8	130,1	9,3	127,8	11,6	1,1	40,5	25,1
2013 I	508,2	298,1	210,1	-43,7	-9,4	19,6	137,4	9,5	122,9	24,0	2,3	41,4	24,2
II	506,0	294,1	211,8	-39,8	-9,4	20,3	142,4	9,5	121,9	30,0	2,9	41,9	24,1
III	505,7	291,3	214,4	-35,4	-9,3	19,1	150,7	8,9	120,3	39,2	3,8	42,4	23,8
IV	503,4	289,2	214,2	-32,0	-9,7	18,8	153,7	8,2	117,9	43,9	4,3	42,6	23,4
Tasas de crecimiento interanuales, suma móvil 4 trimestres												Diferencia sobre año anterior	
2007	6,6	7,5	4,9	22,0	11,7	23,1	-17,5	13,3	9,0	--	-1,9	-0,6	0,8
2008	6,5	6,5	6,4	13,1	7,0	-38,9	31,9	22,0	-5,1	--	3,1	0,0	-4,0
2009	-3,2	-4,5	-0,7	-30,6	-2,5	-22,2	34,9	4,1	-27,5	--	6,8	0,9	-8,3
2010	1,3	-2,0	7,2	-8,4	-1,8	-19,2	20,6	-12,2	2,1	--	1,6	2,1	0,2
2011	1,0	-0,1	2,8	13,4	-0,7	-1,3	-0,3	-1,5	2,6	--	-0,4	0,7	0,4
2012	-1,4	-4,3	3,2	-8,0	-4,8	25,5	5,6	-15,8	-2,1	--	0,8	1,8	-0,2
2013	-1,3	-4,7	3,6	-32,2	1,6	-5,2	18,1	-12,0	-7,8	--	3,2	2,0	-1,6
2014	1,8	1,8	1,7	-2,4	-2,1	5,4	2,3	2,0	1,9	--	0,1	0,0	0,0
2015	2,6	2,8	2,4	-0,1	3,0	3,1	2,7	0,0	4,2	--	-0,2	-0,1	0,4
2012 I	0,4	-0,8	2,2	10,5	-0,8	0,7	-0,6	-8,7	1,7	--	-0,4	0,7	0,3
II	-0,7	-2,0	1,3	5,7	-6,2	11,9	-1,0	-15,1	2,3	--	-0,6	0,8	0,8
III	-1,4	-3,2	1,4	3,8	-6,2	12,1	-0,1	-25,6	0,5	--	-0,4	1,1	0,5
IV	-1,4	-4,3	3,2	-8,0	-4,8	25,5	5,6	-15,8	-2,1	--	0,8	1,8	-0,2
2013 I	-1,4	-5,2	4,6	-16,7	-6,1	21,2	12,4	-4,2	-5,4	--	2,1	2,4	-1,0
II	-1,3	-5,4	4,9	-22,7	-2,8	19,0	15,0	-3,1	-6,9	--	2,7	2,5	-1,4
III	-1,0	-5,3	5,6	-31,0	-3,4	16,6	19,7	0,6	-7,9	--	3,4	2,6	-1,8
IV	-1,3	-4,7	3,6	-32,2	1,6	-5,2	18,1	-12,0	-7,8	--	3,2	2,0	-1,6

Fuentes: INE (CNTR) y Funcas (previsiones).

Gráfico 7.1.- Sociedades no financieras: excedente bruto de explotación

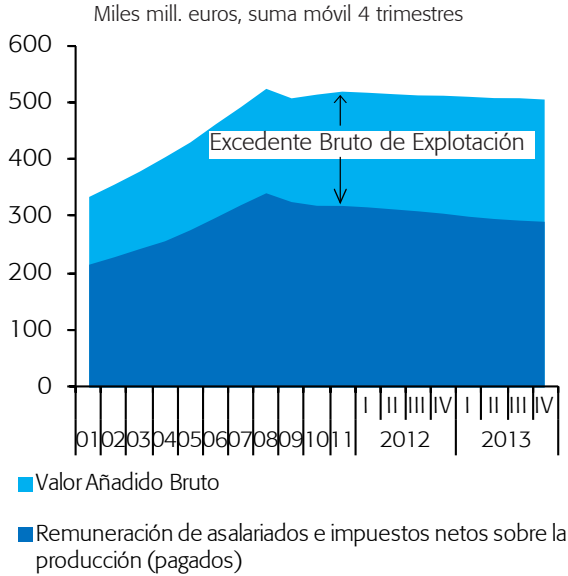


Gráfico 7.2.- Sociedades no financieras: VAB, EBE y ahorro

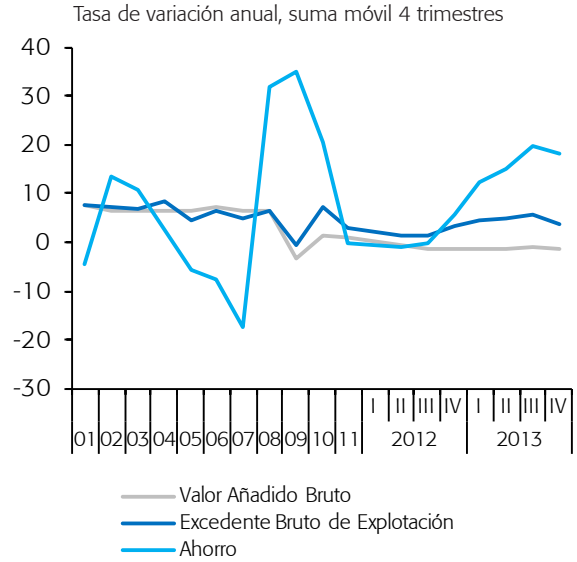


Gráfico 7.3.- Sociedades no financieras: ahorro, inversión y déficit

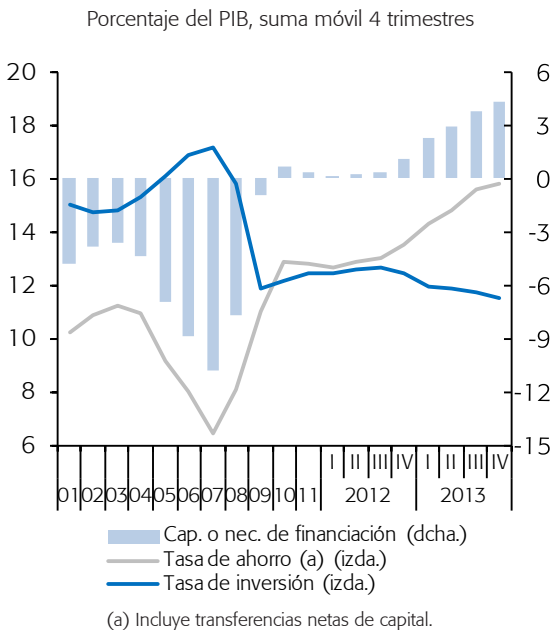
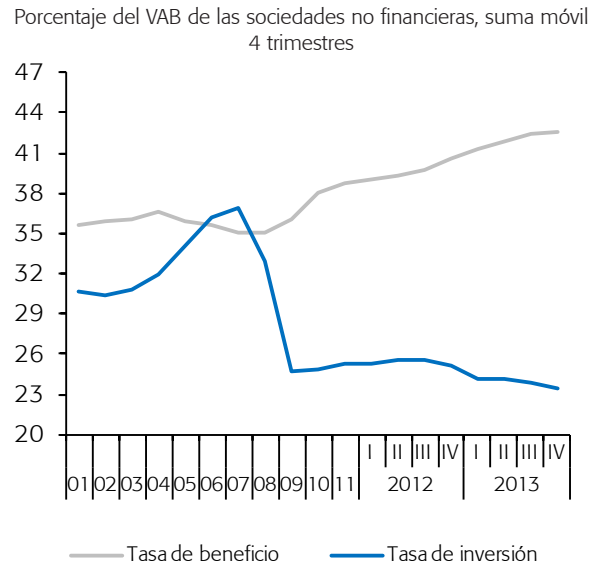


Gráfico 7.4.- Sociedades no financieras: tasa de beneficio y tasa de inversión



Cuadro 8

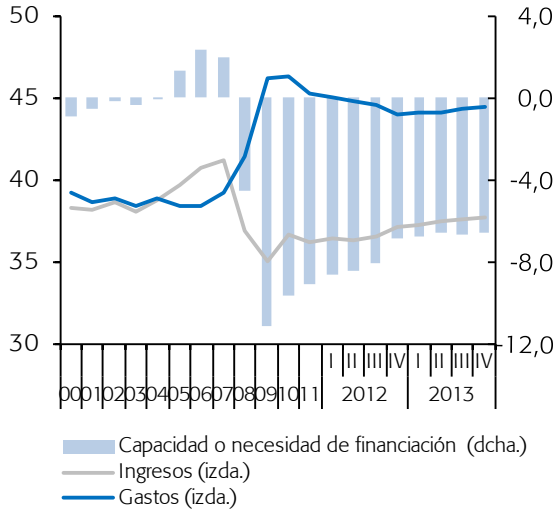
Contabilidad Nacional: cuenta de las Administraciones Públicas

Previsiones en azul

	Valor añadido bruto	Impuestos sobre la producción y las importaciones (recibidos)	Impuestos sobre la renta y el patrimonio (recibidos)	Cotizaciones sociales (recibidas)	Remuneración de asalariados	Intereses y otras rentas del capital netas (pagadas)	Prestaciones sociales (pagadas)	Subvenciones y transferencias corrientes netas (pagadas)	Renta disponible bruta	Gasto en consumo final	Ahorro bruto	Gastos de capital netos	Capacidad (+) o necesidad (-) de financiación	Capacidad (+) o necesidad (-) de financiación excluyendo ayudas a entidades financieras
	1	2	3	4	5	6	7	8	9=1+2+3+4-5-6-7-8	10	11=9-10	12	13=11-12	14
MM euros, suma móvil 4 trimestres														
2007	125,1	122,0	136,9	136,8	107,8	6,6	122,7	18,9	264,7	193,1	71,7	50,9	20,7	20,7
2008	136,9	106,6	115,8	143,1	118,5	6,1	136,3	22,7	218,8	212,0	6,8	55,9	-49,1	-49,1
2009	144,5	92,4	100,8	140,1	125,7	8,1	153,7	22,4	168,0	223,6	-55,6	60,7	-116,4	-116,4
2010	145,7	109,6	99,8	140,3	125,7	10,9	161,6	20,7	176,4	224,5	-48,1	52,5	-100,5	-100,5
2011	144,0	104,5	101,2	139,5	123,6	16,2	163,2	20,2	166,0	222,2	-56,2	43,8	-100,0	-94,9
2012	135,9	108,0	105,5	133,8	115,2	20,9	167,7	18,0	161,4	207,7	-46,2	63,1	-109,3	-70,2
2013	136,6	112,9	105,1	130,4	116,1	24,1	170,0	19,3	155,6	205,5	-49,9	22,3	-72,2	-67,6
2014	136,3	115,8	107,6	132,7	115,3	24,4	168,5	19,5	164,7	203,8	-39,1	19,5	-58,6	-58,6
2015	136,2	120,2	109,0	135,4	114,9	25,5	170,0	18,8	171,7	203,0	-31,2	20,2	-51,5	-51,5
2012 I	143,3	105,5	101,9	138,6	122,9	17,8	164,3	20,1	164,2	219,4	-55,2	40,4	-95,6	-91,5
II	142,1	103,7	102,8	137,8	121,6	19,3	165,7	20,0	159,9	216,8	-56,9	41,5	-98,4	-89,8
III	140,9	104,3	102,4	136,5	120,3	20,7	167,4	18,9	156,8	214,2	-57,3	41,5	-98,8	-85,7
IV	135,9	108,0	105,5	133,8	115,2	20,9	167,7	18,0	161,4	207,7	-46,2	63,1	-109,3	-72,2
2013 I	135,5	108,3	105,1	132,8	114,8	21,4	168,3	17,8	159,4	207,1	-47,7	59,9	-107,5	-69,5
II	133,9	110,4	104,6	131,1	113,3	22,2	169,2	18,0	157,4	205,3	-47,9	55,3	-103,3	-67,5
III	133,7	111,5	104,8	130,6	113,1	22,8	170,5	19,0	155,2	205,7	-50,5	51,2	-101,7	-68,4
IV	136,6	112,9	105,1	130,4	116,1	24,1	170,0	19,3	155,6	205,5	-49,9	22,3	-72,2	-67,6
Porcentaje del PIB, suma móvil 4 trimestres														
2007	11,9	11,6	13,0	13,0	10,2	0,6	11,6	1,8	25,1	18,3	6,8	4,9	1,9	1,9
2008	12,6	9,8	10,6	13,2	10,9	0,6	12,5	2,1	20,1	19,5	0,6	5,1	-4,5	-4,5
2009	13,8	8,8	9,6	13,4	12,0	0,8	14,7	2,1	16,0	21,4	-5,3	5,8	-11,1	-11,1
2010	13,9	10,5	9,5	13,4	12,0	1,0	15,5	2,0	16,9	21,5	-4,6	5,0	-9,6	-9,6
2011	13,8	10,0	9,7	13,3	11,8	1,6	15,6	1,9	15,9	21,2	-5,4	4,2	-9,6	-9,1
2012	13,2	10,5	10,3	13,0	11,2	2,0	16,3	1,7	15,7	20,2	-4,5	6,1	-10,6	-6,8
2013	13,4	11,0	10,3	12,8	11,3	2,4	16,6	1,9	15,2	20,1	-4,9	2,2	-7,1	-6,6
2014	13,1	11,1	10,3	12,7	11,1	2,3	16,2	1,9	15,8	19,6	-3,8	1,9	-5,6	-5,6
2015	12,7	11,2	10,2	12,7	10,7	2,4	15,9	1,8	16,1	19,0	-2,9	1,9	-4,8	-4,8
2012 I	13,7	10,1	9,8	13,3	11,8	1,7	15,8	1,9	15,7	21,0	-5,3	3,9	-9,2	-8,8
II	13,7	10,0	9,9	13,3	11,7	1,9	16,0	1,9	15,4	20,9	-5,5	4,0	-9,5	-8,7
III	13,6	10,1	9,9	13,2	11,6	2,0	16,2	1,8	15,2	20,7	-5,5	4,0	-9,6	-8,3
IV	13,2	10,5	10,3	13,0	11,2	2,0	16,3	1,7	15,7	20,2	-4,5	6,1	-10,6	-7,0
2013 I	13,2	10,5	10,2	12,9	11,2	2,1	16,4	1,7	15,5	20,2	-4,6	5,8	-10,5	-6,8
II	13,1	10,8	10,2	12,8	11,1	2,2	16,5	1,8	15,4	20,1	-4,7	5,4	-10,1	-6,6
III	13,1	10,9	10,2	12,8	11,0	2,2	16,7	1,9	15,2	20,1	-4,9	5,0	-9,9	-6,7
IV	13,4	11,0	10,3	12,8	11,3	2,4	16,6	1,9	15,2	20,1	-4,9	2,2	-7,1	-6,6

Fuentes: INE (CNTR) y Funcas (previsiones).

Gráfico 8.1.- Sector público: ingresos, gastos y déficit (a)
 Porcentaje del PIB, medias móviles de 4 trimestres



(a) Excluyendo ayudas a entidades financieras.

Gráfico 8.3.- Sector público: principales gastos
 Porcentaje del PIB, medias móviles de 4 trimestres

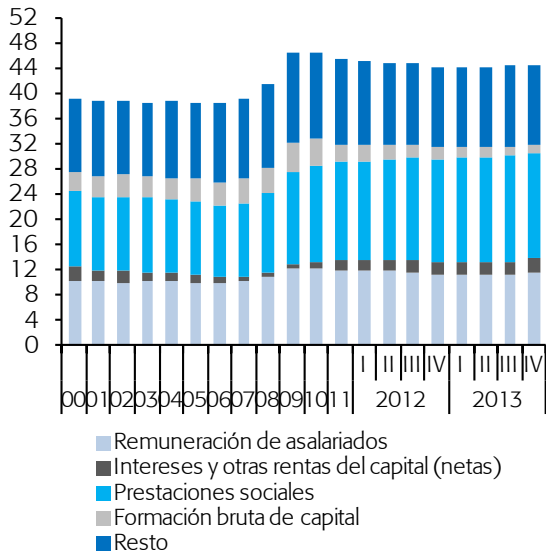


Gráfico 8.2.- Sector público: principales ingresos
 Porcentaje del PIB, medias móviles de 4 trimestres

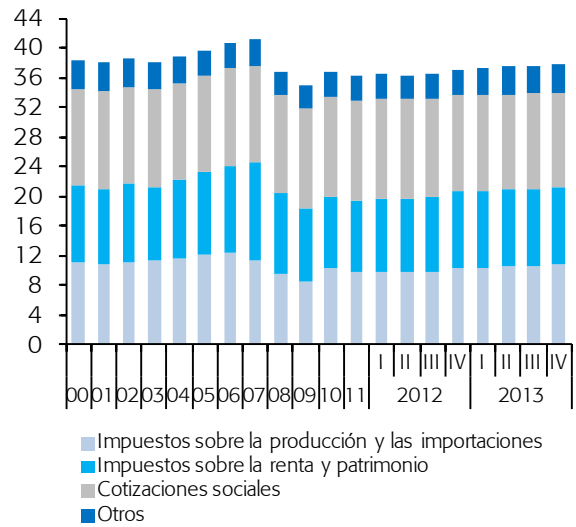
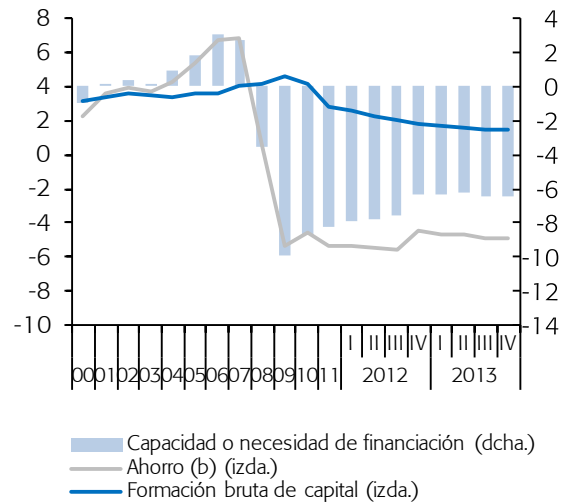


Gráfico 8.4.- Sector público: ahorro, inversión y déficit
 Porcentaje del PIB, medias móviles de 4 trimestres



(b) Incluyendo transferencias netas de capital.

Cuadro 9

Déficit y deuda de las AA.PP. por nivel de gobierno

Previsiones en azul

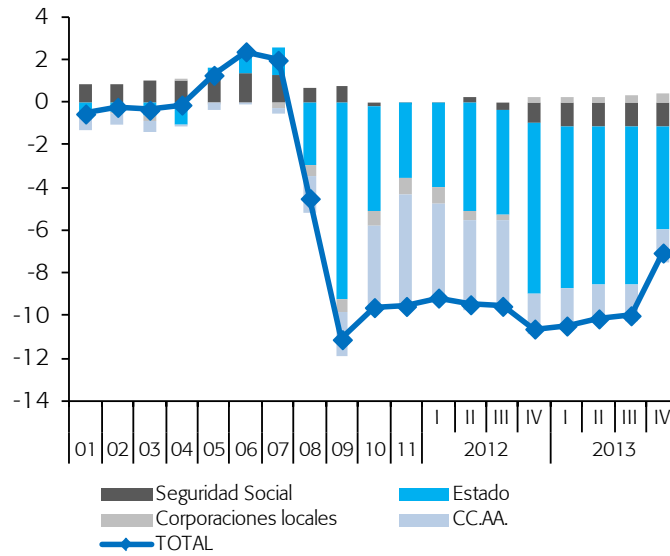
	Déficit (a)					Deuda				
	Admón. central	CC.AA.	Corporaciones locales	Seguridad Social	Total AA.PP.	Admón. central	CC.AA.	Corporaciones locales	Seguridad Social	Total AA.PP. consolidado
	MM euros, suma móvil 4 trimestres					MM euros, final de periodo				
2007	12,9	-2,5	-3,3	13,7	20,7	317,4	61,0	29,4	17,2	382,3
2008	-32,2	-19,1	-5,4	7,6	-49,1	367,1	72,6	31,8	17,2	437,0
2009	-97,0	-21,6	-5,9	8,1	-116,4	485,5	91,0	34,7	17,2	565,1
2010	-51,8	-39,7	-7,1	-1,9	-100,5	549,7	120,8	35,4	17,2	644,7
2011	-36,5	-54,6	-8,2	-0,7	-100,0	622,3	142,3	35,4	17,2	737,4
2012	-82,5	-19,0	2,4	-10,2	-109,3	760,2	185,5	41,9	17,2	884,7
2013	-49,0	-15,6	4,3	-11,9	-72,2	836,1	206,8	41,5	17,2	960,6
2014	-36,7	-11,4	3,1	-13,5	-58,6	--	--	--	--	1.032,6
2015	-35,4	-8,5	2,1	-9,6	-51,5	--	--	--	--	1.101,1
2012 I	-41,8	-45,8	-7,8	-0,2	-95,6	655,3	147,4	36,9	17,2	775,8
II	-53,2	-43,2	-4,6	2,6	-98,4	680,2	169,2	45,0	17,2	805,5
III	-51,2	-41,4	-2,5	-3,8	-98,8	695,5	168,4	43,8	17,2	818,1
IV	-82,5	-19,0	2,4	-10,2	-109,3	760,2	185,5	41,9	17,2	884,7
2013 I	-78,4	-19,9	2,2	-11,5	-107,5	797,2	190,5	42,8	17,2	924,1
II	-76,3	-18,8	2,5	-11,3	-103,9	818,7	194,1	43,2	17,2	943,9
III	-75,9	-17,5	2,8	-11,7	-102,3	831,7	196,7	41,8	17,2	954,9
IV	-49,0	-15,6	4,3	-11,9	-72,2	836,1	206,8	41,5	17,2	960,6
	Porcentaje del PIB, suma móvil 4 trimestres					Porcentaje del PIB				
2007	1,2	-0,2	-0,3	1,3	2,0	30,1	5,8	2,8	1,6	36,3
2008	-3,0	-1,8	-0,5	0,7	-4,5	33,7	6,7	2,9	1,6	40,2
2009	-9,3	-2,1	-0,6	0,8	-11,1	46,4	8,7	3,3	1,6	54,0
2010	-5,0	-3,8	-0,7	-0,2	-9,6	52,6	11,6	3,4	1,6	61,7
2011	-3,5	-5,2	-0,8	-0,1	-9,6	59,5	13,6	3,4	1,6	70,5
2012	-8,0	-1,8	0,2	-1,0	-10,6	73,9	18,0	4,1	1,7	86,0
2013	-4,8	-1,5	0,4	-1,2	-7,1	81,7	20,2	4,1	1,7	93,9
2014	-3,5	-1,1	0,3	-1,3	-5,6	--	--	--	--	99,2
2015	-3,3	-0,8	0,2	-0,9	-4,8	--	--	--	--	103,0
2012 I	-4,0	-4,4	-0,7	0,0	-9,2	62,8	14,1	3,5	1,6	74,4
II	-5,1	-4,2	-0,4	0,2	-9,5	65,5	16,3	4,3	1,7	77,6
III	-4,9	-4,0	-0,2	-0,4	-9,6	67,2	16,3	4,2	1,7	79,1
IV	-8,0	-1,8	0,2	-1,0	-10,6	73,9	18,0	4,1	1,7	86,0
2013 I	-7,6	-1,9	0,2	-1,1	-10,5	77,7	18,6	4,2	1,7	90,0
II	-7,4	-1,8	0,2	-1,1	-10,1	80,0	19,0	4,2	1,7	92,2
III	-7,4	-1,7	0,3	-1,1	-10,0	81,3	19,2	4,1	1,7	93,3
IV	-4,8	-1,5	0,4	-1,2	-7,1	81,7	20,2	4,1	1,7	93,9

(a) Las cifras para Admón. Central y total AA.PP. incluyen las pérdidas derivadas de los rescates a las entidades financieras.

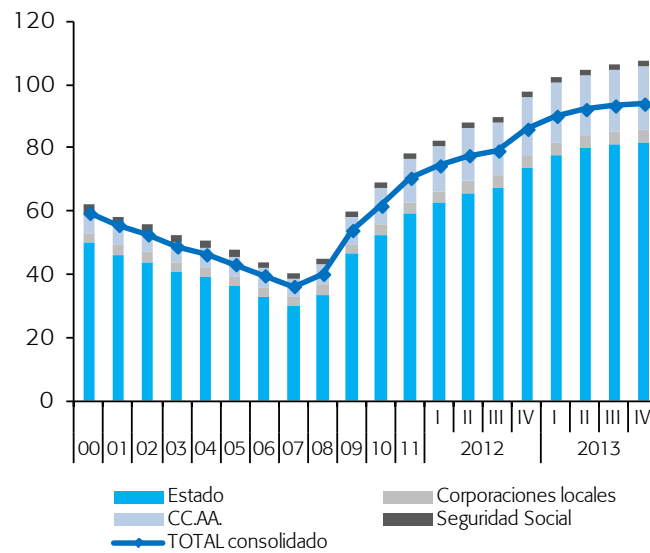
Fuentes: Banco de España (Cuentas financieras) y Funcas (previsiones).

Gráfico 9.1.- Déficit público

Porcentaje del PIB, sumas móviles de 4 trim.

**Gráfico 9.2.- Deuda pública**

Porcentaje del PIB



Cuadro 10

Mercado de trabajo

Previsiones en azul

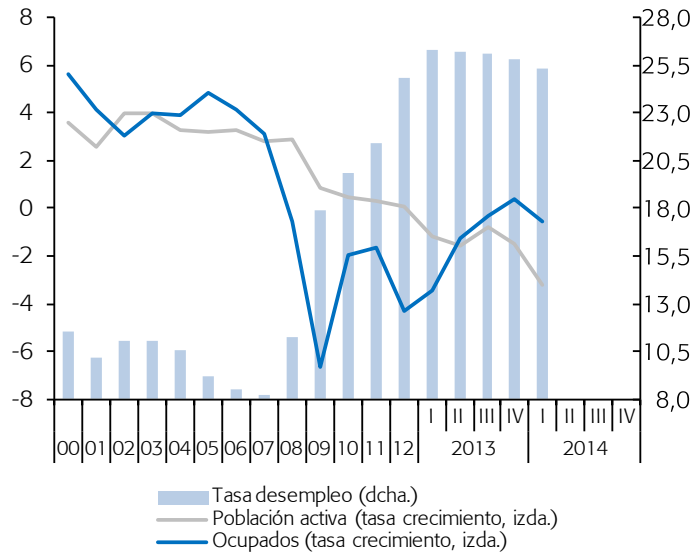
	Población entre 16 y 64 años	Población activa		Ocupados		Desempleados		Tasa de actividad 16-64 años (a)	Tasa de ocupación 16-64 años (b)	Tasa de desempleo (c)				
		Original	CVE	Original	CVE	Original	CVE			Total	16-24 años	Españoles	Extranjeros	
														CVE
		1	2=4+6	3=5+7	4	5	6			7	8	9	10=7/3	11
Millones								Porcentaje						
2007	30,6	22,4	--	20,6	--	1,8	--	72,8	66,8	8,2	18,1	7,6	12,2	
2008	31,0	23,1	--	20,5	--	2,6	--	73,8	65,4	11,3	24,5	10,2	17,4	
2009	31,2	23,3	--	19,1	--	4,2	--	74,1	60,8	17,9	37,7	16,0	28,2	
2010	31,1	23,4	--	18,7	--	4,6	--	74,6	59,7	19,9	41,5	18,1	29,9	
2011	31,1	23,4	--	18,4	--	5,0	--	74,9	58,8	21,4	46,2	19,5	32,6	
2012	30,9	23,4	--	17,6	--	5,8	--	75,3	56,5	24,8	52,9	23,0	35,9	
2013	30,6	23,2	--	17,1	--	6,1	--	75,3	55,6	26,1	55,5	24,4	37,0	
2014	30,2	22,8	--	17,2	--	5,6	--	74,9	56,5	24,5	--	--	--	
2015	30,2	22,5	--	17,4	--	5,1	--	74,8	57,7	22,7	--	--	--	
2012	II	31,0	23,5	23,5	17,8	17,7	5,7	5,8	75,3	56,7	24,5	52,3	22,7	36,0
	III	30,9	23,5	23,5	17,7	17,5	5,8	5,9	75,5	56,3	25,3	53,2	23,6	35,7
	IV	30,8	23,4	23,4	17,3	17,3	6,0	6,0	75,3	55,7	25,8	55,2	24,1	36,6
2013	I	30,8	23,3	23,3	17,0	17,2	6,3	6,1	75,3	55,4	26,3	56,0	24,4	37,7
	II	30,7	23,2	23,2	17,2	17,1	6,0	6,1	75,2	55,4	26,2	55,3	24,7	36,1
	III	30,5	23,2	23,2	17,2	17,1	5,9	6,1	75,4	55,6	26,1	55,3	24,4	37,6
	IV	30,4	23,1	23,1	17,1	17,1	5,9	5,9	75,3	55,8	25,8	55,3	24,2	36,5
2014	I	30,3	22,9	22,9	17,0	17,1	5,9	5,8	75,0	56,0	25,3	54,6	23,7	36,3
Tasas de crecimiento (d)								Diferencia sobre el año anterior en pp						
2007	1,8	2,8	--	3,1	--	-0,2	--	0,7	0,8	-0,2	0,1	-0,4	0,4	
2008	1,5	2,9	--	-0,5	--	40,6	--	1,0	-1,3	3,0	6,4	2,6	5,3	
2009	0,4	0,8	--	-6,7	--	60,0	--	0,3	-4,6	6,6	13,3	5,8	10,8	
2010	-0,1	0,4	--	-2,0	--	11,7	--	0,4	-1,2	2,0	3,8	2,1	1,7	
2011	-0,2	0,3	--	-1,6	--	8,0	--	0,4	-0,9	1,5	4,7	1,4	2,7	
2012	-0,5	0,0	--	-4,3	--	15,9	--	0,4	-2,3	3,4	6,7	3,5	3,3	
2013	-1,1	-1,1	--	-2,8	--	4,1	--	0,0	-0,9	1,3	2,6	1,5	1,0	
2014	-1,3	-1,8	--	0,3	--	-7,7	--	-0,4	0,9	-1,6	--	--	--	
2015	0,0	-1,2	--	1,2	--	-8,5	--	-0,1	1,3	-1,8	--	--	--	
2012	II	-0,4	0,1	0,6	-4,6	-4,4	18,3	18,1	0,4	-2,6	3,8	7,2	3,8	4,3
	III	-0,5	0,0	0,0	-4,4	-3,9	16,5	12,7	0,4	-2,4	3,5	6,5	3,9	2,2
	IV	-0,7	-0,3	-1,8	-4,5	-4,8	13,9	7,3	0,3	-2,2	3,2	6,7	3,5	2,0
2013	I	-0,8	-0,5	-1,2	-4,1	-3,4	10,8	5,5	0,2	-1,9	2,7	5,2	2,9	2,3
	II	-1,0	-1,2	-1,6	-3,4	-1,3	5,5	-2,5	-0,1	-1,3	1,7	3,0	2,0	0,1
	III	-1,2	-1,4	-0,8	-2,5	-0,3	2,0	-1,9	-0,1	-0,7	0,9	2,1	0,8	1,9
	IV	-1,3	-1,2	-1,5	-1,2	0,4	-1,4	-6,7	0,1	0,1	-0,1	0,0	0,1	0,0
2014	I	-1,3	-1,8	-3,2	-0,5	-0,6	-5,5	-10,6	-0,3	0,5	-1,0	-1,4	-0,7	-1,5

(a) Población activa entre 16 y 64 años sobre población entre 16 y 64 años. (b) Ocupados entre 16 y 64 años sobre población entre 16 y 64 años. (c) Desempleados en cada grupo sobre población activa en cada grupo. (d) Tasas de crecimiento interanual para datos originales; tasas de crecimiento intertrimestral anualizadas para datos CVE.

Fuentes: INE (EPA) y Funcas (Previsiones).

Gráfico 10.1.- Población activa, empleo y desempleo, CVE

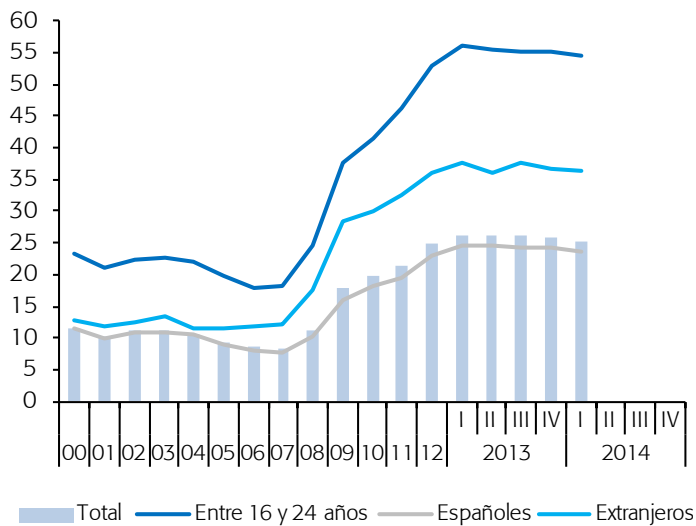
Tasas de crecimiento sobre periodo anterior y porcentaje de la pob. activa



■ Tasa desempleo (dcha.)
 — Población activa (tasa crecimiento, izda.)
 — Ocupados (tasa crecimiento, izda.)

Gráfico 10.2.- Tasas de desempleo, CVE

Porcentaje



■ Total — Entre 16 y 24 años — Españoles — Extranjeros

Cuadro 11

Índice de precios al consumo

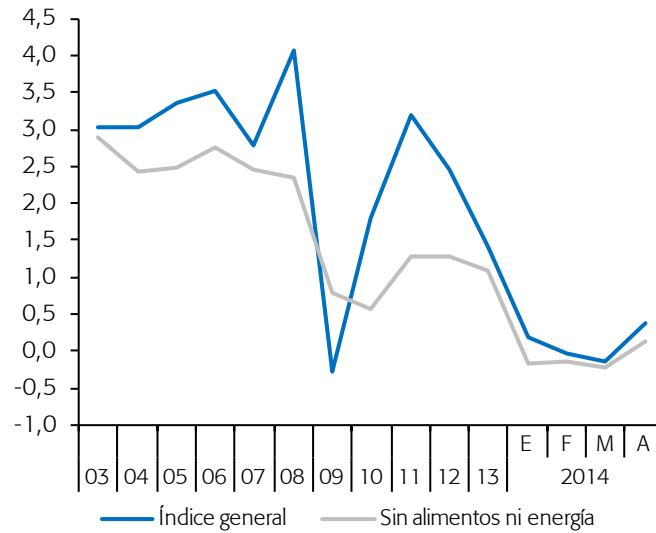
Previsiones en azul

	Total	Total sin alimentos ni energía	Sin alimentos no elaborados ni energía				Alimentos no elaborados	Energía	Alimentos	
			Total	Bienes industriales no energéticos	Servicios	Alimentos elaborados				
% del total en 2014	100,0	66,14	81,21	26,33	39,81	15,07	6,68	12,11	21,75	
Índices, 2011 = 100										
2008	95,5	97,4	96,9	101,1	94,8	94,6	99,5	84,4	96,1	
2009	95,2	98,2	97,7	99,8	97,0	95,4	98,2	76,8	96,3	
2010	96,9	98,7	98,3	99,4	98,3	96,4	98,2	86,4	96,9	
2011	100,0	100,0	100,0	100,0	100,0	100,0	100,0	100,0	100,0	
2012	102,4	101,3	101,6	100,8	101,5	103,1	102,3	108,9	102,8	
2013	103,9	102,4	103,0	101,4	102,9	106,2	105,9	108,9	106,1	
2014	104,0	102,5	103,2	101,2	103,3	106,9	105,2	108,9	106,4	
Tasas de crecimiento interanual										
2008	4,1	2,3	3,2	0,3	3,9	6,5	4,0	11,9	5,7	
2009	-0,3	0,8	0,8	-1,3	2,4	0,9	-1,3	-9,0	0,2	
2010	1,8	0,6	0,6	-0,5	1,3	1,0	0,0	12,5	0,7	
2011	3,2	1,3	1,7	0,6	1,8	3,8	1,8	15,7	3,2	
2012	2,4	1,3	1,6	0,8	1,5	3,1	2,3	8,9	2,8	
2013	1,4	1,1	1,4	0,6	1,4	3,1	3,6	0,0	3,2	
2014	0,1	0,1	0,2	-0,2	0,3	0,7	-0,7	0,0	0,3	
2013	Ene	2,7	1,9	2,2	1,3	2,2	3,6	4,3	5,3	3,8
	Feb	2,8	1,9	2,3	1,4	2,2	3,6	3,1	5,9	3,5
	Mar	2,4	2,0	2,3	1,4	2,4	3,6	2,5	3,2	3,3
	Abr	1,4	1,6	1,9	1,5	1,7	3,1	2,7	-2,5	3,0
	May	1,7	1,8	2,0	1,5	2,0	2,9	4,9	-1,8	3,5
	Jun	2,1	1,7	2,0	1,5	1,9	3,0	5,3	1,0	3,7
	Jul	1,8	1,3	1,7	0,2	1,9	3,4	7,4	-0,4	4,6
	Ago	1,5	1,2	1,6	0,4	1,7	3,3	7,6	-2,2	4,6
	Sep	0,3	0,3	0,8	-0,8	1,0	3,0	2,8	-3,7	3,0
	Oct	-0,1	-0,3	0,2	-0,8	0,0	2,7	0,9	-2,7	2,2
	Nov	0,2	-0,1	0,4	-0,4	0,1	2,5	0,4	-0,7	1,9
	Dic	0,3	-0,2	0,2	-0,5	0,0	2,3	0,6	0,2	1,8
2014	Ene	0,2	-0,2	0,2	-0,3	-0,1	1,7	0,9	0,0	1,4
	Feb	0,0	-0,1	0,1	-0,4	0,0	1,3	1,2	-1,7	1,3
	Mar	-0,1	-0,2	0,0	-0,3	-0,2	1,2	0,0	-1,4	0,8
	Abr	0,4	0,1	0,3	-0,4	0,5	0,8	-0,5	1,6	0,4
	May	0,3	0,0	0,1	-0,4	0,3	0,6	-1,7	3,0	-0,1
	Jun	0,2	0,0	0,1	-0,5	0,3	0,5	-2,7	2,7	-0,5
	Jul	0,0	0,2	0,2	-0,3	0,4	0,4	-3,8	0,7	-0,9
	Ago	-0,2	0,2	0,3	-0,2	0,5	0,3	-4,1	-0,9	-1,0
	Sep	0,0	0,2	0,3	-0,1	0,4	0,3	-0,2	-1,8	0,1
	Oct	0,2	0,3	0,3	0,0	0,5	0,2	1,2	-1,0	0,5
	Nov	0,3	0,3	0,3	0,0	0,5	0,2	1,3	-0,1	0,6
	Dic	0,3	0,4	0,4	0,0	0,6	0,4	1,0	-0,7	0,6

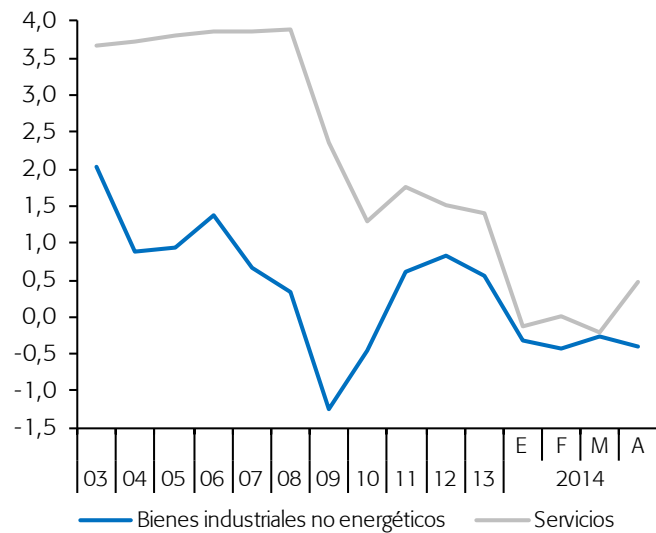
Fuentes: INE y Funcas (previsiones).

Gráfico 11.1.- Tasa de inflación (I)

Tasas de crecimiento interanual

**Gráfico 11.2.- Tasa de inflación (II)**

Tasas de crecimiento interanual



Cuadro 12

Otros indicadores de precios y costes

	Deflactor del PIB (a)	Índice de precios industriales		Precio de la vivienda		Precios del suelo urbano (M. de Fomento)	Encuesta trimestral de costes laborales				Incrementos salariales pactados en negociación colectiva
		Total	Sin energía	Índice de precios de la vivienda (INE)	Precios de la vivienda (M. de Fomento)		Costes laborales totales por trabajador	Costes salariales por trabajador	Otros costes por trabajador	Costes laborales totales por hora trabajada	
		2000=100	2010=100	2007=100			2000=100				
2008	135,4	99,8	100,5	98,5	100,7	91,1	137,5	134,8	145,6	142,6	--
2009	135,5	96,4	98,2	91,9	93,2	85,8	142,3	139,2	151,9	150,0	--
2010	135,6	100,0	100,0	90,1	89,6	74,8	142,8	140,4	150,2	151,3	--
2011	135,6	106,9	104,2	83,4	84,6	69,8	144,5	141,9	152,5	154,7	--
2012	135,6	111,0	105,9	72,0	77,2	65,4	143,6	141,1	151,3	154,6	--
2013	136,5	111,7	106,7	64,3	72,7	55,1	143,8	141,1	152,2	155,1	--
2014 (b)	--	110,0	105,7	--	--	--	--	--	--	--	--
2012 II	135,5	110,2	105,7	73,0	78,1	70,2	146,5	145,3	150,4	153,0	--
III	135,7	111,7	106,4	70,2	76,1	60,4	138,8	135,2	149,7	159,8	--
IV	135,8	111,5	106,8	69,2	74,5	67,3	146,9	145,8	150,3	159,2	--
2013 I	137,1	112,2	107,3	64,7	73,7	56,4	140,3	135,5	154,9	145,5	--
II	136,4	110,7	106,9	64,2	73,1	58,0	145,9	144,4	150,6	151,9	--
III	136,3	112,2	106,5	64,7	72,7	53,0	139,1	134,9	151,9	160,4	--
IV	136,0	111,5	106,0	63,8	71,3	53,1	149,9	149,5	151,3	162,7	--
2014 I (b)	--	110,0	105,7	--	--	--	--	--	--	--	--
2014 Ene	--	105,9	124,4	--	--	--	--	--	--	--	--
Feb	--	105,7	121,3	--	--	--	--	--	--	--	--
Mar	--	105,7	122,3	--	--	--	--	--	--	--	--
Tasas de crecimiento interanuales											
2008	2,4	6,5	4,5	-1,5	0,7	-8,9	4,8	5,1	4,1	4,6	3,6
2009	0,1	-3,4	-2,3	-6,7	-7,4	-5,8	3,5	3,2	4,3	5,2	2,3
2010	0,1	3,7	1,8	-2,0	-3,9	-12,8	0,4	0,9	-1,1	0,9	1,5
2011	0,0	6,9	4,2	-7,4	-5,6	-6,7	1,2	1,0	1,6	2,3	2,1
2012	0,0	3,8	1,7	-13,7	-8,7	-6,4	-0,6	-0,6	-0,8	-0,1	1,3
2013	0,6	0,6	0,7	-10,6	-5,8	-15,7	0,2	0,0	0,6	0,3	0,6
2014 (c)	--	-2,0	-1,4	--	--	--	--	--	--	--	0,6
2012 II	-0,1	3,1	1,2	-14,4	-8,3	-8,6	-0,3	0,1	-1,3	0,0	1,7
III	0,2	3,9	1,7	-15,2	-9,5	-0,7	-0,1	0,3	-1,0	0,3	1,3
IV	0,1	3,5	2,5	-12,8	-10,0	2,7	-3,2	-3,6	-1,8	-2,6	1,3
2013 I	1,2	1,6	2,3	-14,3	-8,1	-11,5	-1,3	-1,7	0,0	-0,5	0,6
II	0,7	0,5	1,1	-12,0	-6,4	-17,4	-0,4	-0,6	0,2	-0,7	0,7
III	0,4	0,4	0,1	-7,9	-4,5	-12,4	0,2	-0,2	1,4	0,3	0,6
IV	0,2	0,0	-0,8	-7,8	-4,2	-21,1	2,1	2,5	0,7	2,2	0,6
2014 I (c)	--	-2,0	-1,4	--	--	--	--	--	--	--	0,6
2014 Ene	--	-1,3	-3,9	--	--	--	--	--	--	--	0,6
Feb	--	-1,5	-6,7	--	--	--	--	--	--	--	0,6
Mar	--	-1,5	-0,7	--	--	--	--	--	--	--	0,6

(a) CVE. (b) Periodo con datos disponibles. (c) Tasa de crecimiento del periodo disponible con respecto al mismo periodo del año anterior.

Fuentes: M. de Fomento, M. de Trabajo e INE.

Gráfico 12.1.- Precios de la vivienda y del suelo urbano

Índice (2007=100)

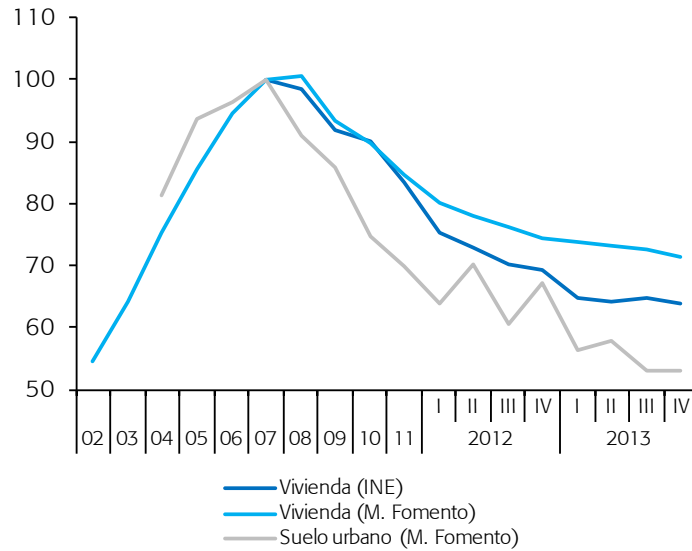
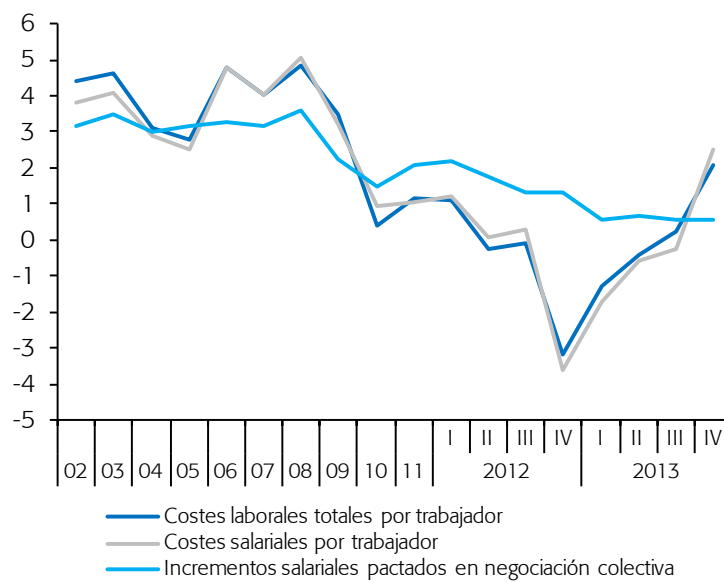


Gráfico 12.2.- Costes laborales

Tasas de crecimiento interanual



Cuadro 13

Desequilibrios: comparación internacional

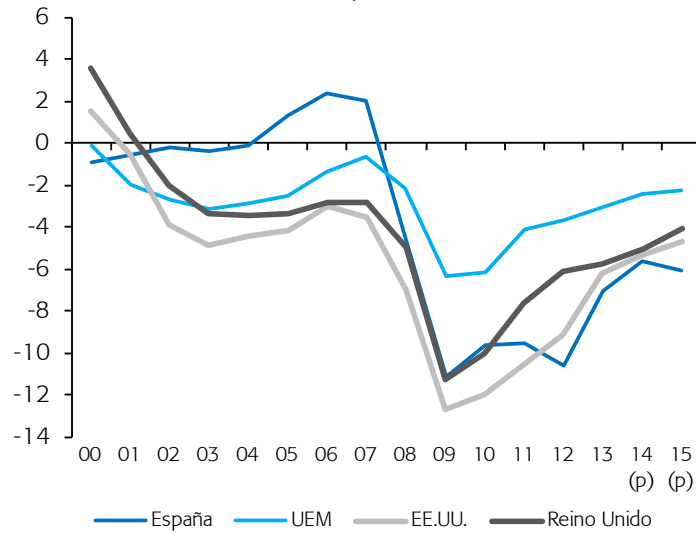
En azul: previsiones de la Comisión Europea

	Saldo de las AAPP.				Deuda pública bruta				Balanza de pagos por cuenta corriente (Contabilidad Nacional)			
	España	UEM	EE.UU.	Reino Unido	España	UEM	EE.UU.	Reino Unido	España	UEM	EE.UU.	Reino Unido
Miles de millones de moneda nacional												
2005	11,6	-207,6	-544,2	-43,6	392,5	5.750,7	8.502,9	532,3	-67,8	34,8	-737,1	-23,6
2006	23,2	-119,2	-412,9	-37,9	391,1	5.888,8	8.837,5	576,3	-88,9	38,8	-795,7	-38,3
2007	20,7	-62,1	-515,4	-40,5	382,3	5.996,5	9.328,4	624,3	-105,2	34,0	-709,1	-31,2
2008	-49,1	-198,5	-1.035,1	-72,6	437,0	6.494,9	10.797,1	758,7	-104,3	-67,2	-678,5	-13,8
2009	-116,4	-566,8	-1.829,0	-159,9	565,1	7.145,3	12.445,9	951,1	-50,0	8,7	-381,2	-20,1
2010	-100,5	-570,4	-1.798,6	-149,0	644,7	7.875,1	14.236,9	1.165,5	-45,7	30,3	-454,5	-40,0
2011	-100,0	-388,0	-1.645,6	-117,1	737,4	8.320,8	15.457,3	1.295,9	-41,6	37,2	-457,0	-22,5
2012	-109,3	-351,0	-1.486,4	-95,4	884,7	8.813,3	16.708,2	1.387,9	-12,5	171,1	-439,0	-59,7
2013	-72,4	-290,3	-1048,0	-93,4	960,7	9.121,3	17.558,5	1461,0	8,2	251,0	-392,0	-71,1
2014	-58,2	-243,5	-941,1	-85,3	1.039,7	9.440,0	18.589,7	1.548,1	14,3	286,2	-385,3	-63,3
2015	-65,2	-229,4	-863,3	-71,6	1.107,3	9.668,7	19.453,0	1.637,5	15,7	289,1	-443,8	-57,8
Porcentaje del PIB												
2005	1,3	-2,5	-4,2	-3,4	43,2	70,5	64,9	41,7	-7,5	0,4	-5,6	-1,8
2006	2,4	-1,4	-3,0	-2,8	39,7	68,6	63,8	42,7	-9,0	0,5	-5,7	-2,8
2007	2,0	-0,7	-3,6	-2,8	36,3	66,2	64,4	43,7	-10,0	0,4	-4,9	-2,2
2008	-4,5	-2,1	-7,0	-5,0	40,2	70,1	73,3	51,9	-9,6	-0,7	-4,6	-0,9
2009	-11,1	-6,3	-12,7	-11,3	54,0	79,9	86,3	67,1	-4,8	0,1	-2,6	-1,4
2010	-9,6	-6,2	-12,0	-10,0	61,7	85,7	95,2	78,4	-4,4	0,3	-3,0	-2,7
2011	-9,6	-4,1	-10,6	-7,6	70,5	88,1	99,5	84,3	-4,0	0,4	-2,9	-1,5
2012	-10,6	-3,7	-9,2	-6,1	86,0	92,7	102,9	89,1	-1,2	1,8	-2,7	-3,8
2013	-7,1	-3,0	-6,2	-5,8	93,9	95,0	104,5	90,6	0,8	2,6	-2,3	-4,4
2014	-5,6	-2,5	-5,4	-5,1	100,2	96,0	105,9	91,8	1,4	2,9	-2,2	-3,8
2015	-6,1	-2,3	-4,7	-4,1	103,8	95,4	105,4	92,7	1,5	2,9	-2,4	-3,3

Fuente: Comisión Europea.

Gráfico 13.1.- Saldo de las AA.PP.

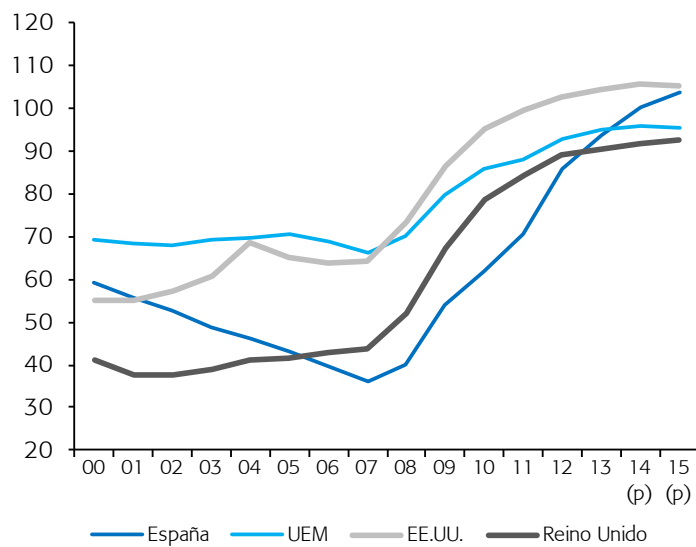
Porcentaje del PIB



(p) Previsión de la Comisión Europea.

Gráfico 13.2.- Deuda pública bruta

Porcentaje del PIB



(p) Previsión de la Comisión Europea.