

## INDICADORES ECONÓMICOS

Cuadro 1

## Contabilidad Nacional: PIB y principales agregados por el lado de la demanda\*

Previsiones en azul

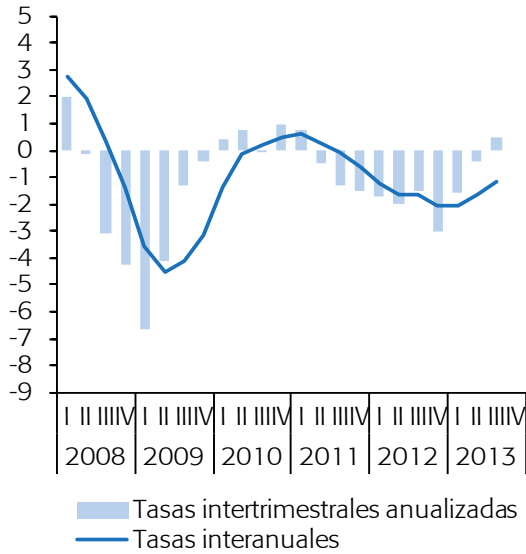
	PIB	Consumo privado	Consumo público	Formación Bruta de Capital Fijo					Exportaciones	Importaciones	Demanda Nacional (a)	Saldo exterior (a)
				Construcción				Bienes de equipo y otros productos				
				Total	Total	Vivienda	Otras construcciones					
<b>Volumen encadenado, tasas de crecimiento interanuales</b>												
2007	3,5	3,5	5,6	4,5	2,4	1,4	3,6	10,0	6,7	8,0	4,3	-0,8
2008	0,9	-0,6	5,9	-4,7	-5,8	-9,1	-1,6	-2,1	-1,0	-5,2	-0,6	1,5
2009	-3,8	-3,7	3,7	-18,0	-16,6	-20,4	-12,2	-21,3	-10,0	-17,2	-6,7	2,9
2010	-0,2	0,2	1,5	-5,5	-9,9	-11,4	-8,4	5,5	11,7	9,3	-0,6	0,4
2011	0,1	-1,2	-0,5	-5,4	-10,8	-12,5	-9,2	5,8	7,6	-0,1	-2,1	2,1
2012	-1,6	-2,8	-4,8	-7,0	-9,7	-8,7	-10,6	-2,6	2,1	-5,7	-4,1	2,5
2013	-1,2	-2,5	-1,2	-6,3	-10,3	-8,4	-11,8	-0,3	5,3	0,1	-2,9	1,7
2014	1,0	0,7	-1,3	-2,2	-4,9	-4,0	-5,6	1,4	5,4	2,0	-0,2	1,2
2012 I	-1,2	-1,8	-4,9	-6,0	-8,6	-7,8	-9,4	-1,6	0,1	-6,9	-3,4	2,2
II	-1,6	-3,1	-4,4	-6,9	-9,3	-8,1	-10,3	-2,9	0,5	-7,7	-4,2	2,6
III	-1,7	-2,8	-4,9	-7,5	-10,9	-9,2	-12,4	-2,0	3,3	-4,6	-4,2	2,5
IV	-2,1	-3,5	-5,0	-7,7	-10,0	-9,7	-10,4	-3,7	4,4	-3,5	-4,7	2,6
2013 I	-2,0	-4,3	-2,0	-7,5	-10,2	-9,0	-11,1	-3,5	3,1	-4,7	-4,4	2,4
II	-1,6	-3,3	-2,8	-6,3	-10,7	-8,6	-12,4	0,2	9,1	2,5	-3,7	2,1
III	-1,1	-2,2	0,3	-6,3	-10,3	-8,3	-12,0	-0,4	4,7	0,7	-2,5	1,4
IV	-0,2	-0,1	-0,1	-4,9	-9,9	-7,6	-11,9	2,6	4,3	2,0	-1,0	0,9
2014 I	0,5	0,6	-1,1	-3,9	-7,8	-7,0	-8,5	1,6	9,0	5,7	-0,7	1,2
II	0,9	0,8	-1,0	-2,1	-4,4	-3,9	-4,8	1,0	4,1	1,2	-0,1	1,0
III	1,1	0,6	-1,4	-1,8	-3,9	-3,0	-4,7	0,8	4,0	0,4	-0,1	1,3
IV	1,4	0,7	-1,5	-0,9	-3,4	-2,1	-4,4	2,2	4,7	0,8	-0,1	1,4
<b>Volumen encadenado, tasas de crecimiento intertrimestrales anualizadas</b>												
2012 I	-1,7	1,0	-7,0	-6,6	-13,4	-8,1	-17,9	5,4	-12,0	-12,5	-2,1	0,4
II	-2,0	-4,4	-0,1	-12,6	-15,8	-15,9	-15,8	-7,3	2,3	-8,4	-5,3	3,3
III	-1,5	-2,9	-11,5	0,6	-5,1	-6,5	-3,9	10,0	28,5	19,8	-4,0	2,5
IV	-3,0	-7,6	-1,1	-11,5	-5,3	-7,9	-2,9	-20,1	2,6	-9,8	-7,1	4,1
2013 I	-1,5	-2,3	5,4	-6,1	-13,9	-5,4	-20,5	6,6	-16,3	-16,7	-1,4	-0,1
II	-0,4	-0,1	-3,5	-7,8	-17,7	-14,2	-20,5	7,7	28,3	22,5	-2,4	2,0
III	0,5	1,6	0,5	0,9	-3,8	-5,5	-2,2	7,3	9,0	11,6	1,1	-0,6
IV	0,8	0,6	-2,4	-6,4	-3,6	-4,8	-2,5	-10,0	1,2	-5,1	-1,3	2,1
2014 I	1,1	0,5	1,0	-2,0	-5,4	-2,9	-7,4	2,5	-0,4	-3,8	0,1	1,0
II	1,2	0,7	-3,1	-0,6	-4,9	-2,4	-6,9	5,1	7,0	3,0	-0,2	1,5
III	1,4	0,8	-1,2	1,8	-1,8	-1,8	-1,8	6,4	8,3	8,0	0,9	0,6
IV	1,6	1,0	-2,6	-2,9	-1,4	-1,2	-1,5	-4,7	4,0	-3,8	-0,8	2,4
	<b>Precios corrientes (mm. euros)</b>	<b>Porcentaje del PIB a precios corrientes</b>										
2007	1.053,2	57,4	18,3	30,7	21,9	12,2	9,7	8,8	26,9	33,6	106,7	-6,7
2008	1.087,8	57,2	19,5	28,7	20,2	10,8	9,4	8,4	26,5	32,3	105,8	-5,8
2009	1.046,9	56,6	21,4	23,6	16,8	8,5	8,3	6,8	23,9	25,8	101,9	-1,9
2010	1.045,6	57,9	21,5	22,2	14,9	7,3	7,7	7,3	27,4	29,5	102,2	-2,2
2011	1.046,3	58,6	21,2	20,7	12,9	6,0	6,9	7,8	30,8	31,9	101,1	-1,1
2012	1.029,0	59,3	20,2	19,2	11,5	5,2	6,3	7,7	32,7	31,9	99,3	0,7
2013	1.023,2	59,0	20,2	17,5	9,9	4,4	5,5	7,5	34,4	31,5	97,2	1,5
2014	1.038,3	59,0	19,5	16,8	9,1	4,0	5,1	7,6	36,0	31,8	95,9	4,1

\* Datos corregidos de estacionalidad y calendario.

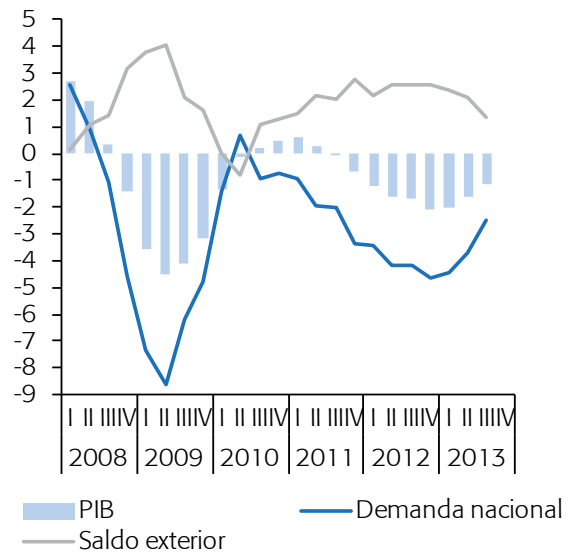
(a) Contribución al crecimiento del PIB.

Fuentes: INE (CNTR) y Funcas (previsiones).

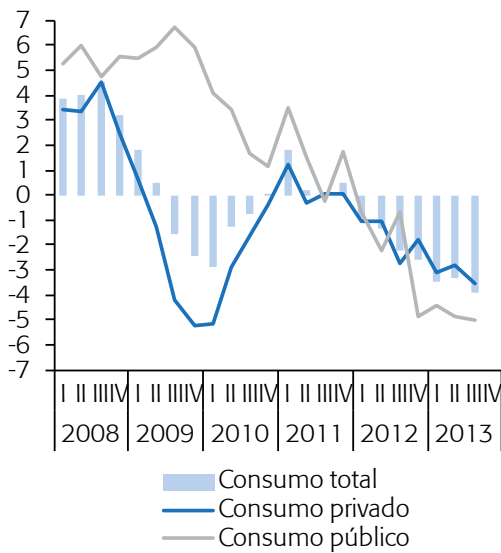
**Gráfico 1.1 - PIB**  
Tasas de crecimiento



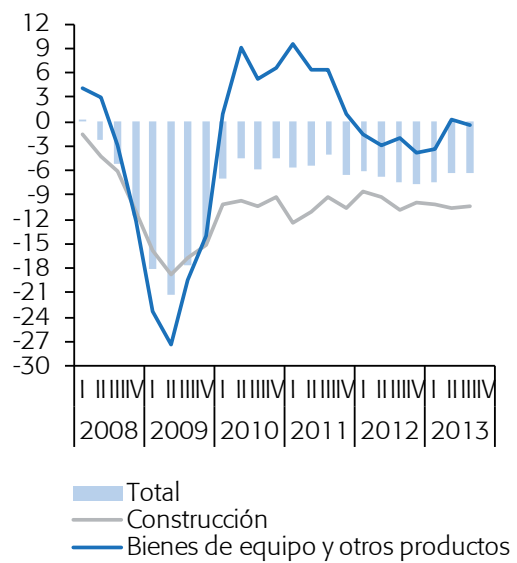
**Gráfico 1.2 - Contribución al crecimiento del PIB**  
Puntos porcentuales



**Gráfico 1.3 - Consumo final**  
Tasas de crecimiento interanuales



**Gráfico 1.4 - Formación bruta de capital fijo**  
Tasas de crecimiento interanuales



## Cuadro 2

## Contabilidad Nacional: Valor Añadido Bruto por sector económico\*

Previsiones en azul

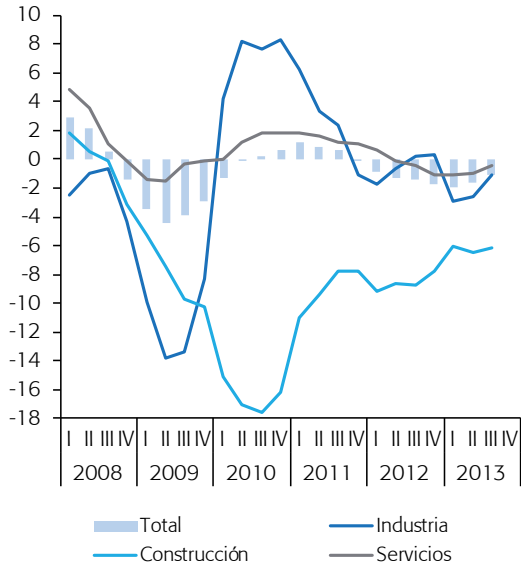
	Valor añadido bruto a precios básicos													Impuestos netos sobre los productos
	Total	Agricultura, ganadería, silvicultura y pesca	Ramas industriales	Construcción	Servicios									
				Total	Comercio, transporte y hostelería	Información y comunicaciones	Actividades financieras y de seguros	Actividades inmobiliarias	Actividades profesionales, científicas, técnicas, administrativas y servicios de soporte	Administración pública, defensa, seguridad social obligatoria, educación, sanidad y servicios sociales	Actividades artísticas, recreativas, reparación de bienes para el hogar y otros servicios			
<b>Volumen encadenado, tasas de crecimiento interanuales</b>														
2007	3,8	7,0	0,5	1,8	5,0	4,3	3,4	11,9	2,8	8,0	4,5	2,2	1,0	
2008	1,0	-2,7	-2,1	-0,2	2,3	0,4	1,5	2,8	2,1	2,3	5,1	2,0	-0,3	
2009	-3,7	-3,3	-11,4	-8,2	-0,8	-2,6	0,9	-4,0	0,0	-2,6	2,3	0,2	-5,4	
2010	-0,2	1,9	7,1	-16,5	1,2	1,8	6,2	-3,5	-1,2	-0,3	2,4	0,3	-0,6	
2011	0,6	5,6	2,7	-9,0	1,4	1,3	0,3	-3,2	3,0	5,3	1,1	0,2	-6,1	
2012	-1,3	-10,9	-0,5	-8,6	-0,3	0,5	0,9	-2,8	1,1	-1,9	-0,5	-1,7	-4,9	
2013	-1,2	-2,5	-1,5	-6,2	-0,5	-0,2	-1,0	-3,3	0,0	-0,1	-0,8	0,2	-1,3	
2014	1,0	0,5	1,8	-4,0	1,4	2,3	1,0	-0,2	2,9	2,4	-0,6	2,0	0,4	
2012 I	-0,9	-6,9	-1,7	-9,1	0,7	1,3	0,9	0,8	0,9	-1,2	0,4	0,7	-5,0	
II	-1,3	-12,6	-0,7	-8,6	-0,1	0,2	1,3	1,0	0,8	-2,6	-0,1	-2,2	-4,7	
III	-1,4	-11,2	0,2	-8,7	-0,4	1,0	1,0	-6,1	1,6	-1,5	-1,3	-2,5	-4,9	
IV	-1,8	-12,7	0,4	-7,7	-1,1	-0,5	0,5	-6,9	1,1	-2,2	-1,1	-3,0	-5,1	
2013 I	-2,0	-6,3	-3,0	-6,0	-1,1	-1,7	-1,0	-3,8	-0,3	-0,9	0,1	-2,3	-2,4	
II	-1,7	0,5	-2,6	-6,5	-0,9	-0,4	0,4	-4,0	-0,5	-0,5	-1,8	-0,4	-1,3	
III	-1,1	-2,1	-1,0	-6,2	-0,5	0,0	-2,0	-2,7	-0,4	-0,4	-0,7	1,3	-1,6	
IV	-0,2	-1,9	0,6	-6,3	0,4	1,3	-1,5	-2,6	1,1	1,4	-0,9	2,3	0,2	
2014 I	0,6	0,0	1,7	-6,5	1,1	1,7	-0,6	-3,3	4,0	2,3	0,0	1,4	-0,3	
II	1,1	-0,4	1,5	-4,2	1,6	2,4	-0,7	-2,7	3,3	3,4	0,1	2,9	-0,7	
III	1,1	1,1	1,8	-2,9	1,4	2,2	3,0	2,7	2,3	2,0	-1,2	1,9	1,4	
IV	1,4	1,1	2,0	-2,4	1,6	2,9	2,3	2,8	2,1	2,1	-1,3	2,0	1,3	
<b>Volumen encadenado, tasas de crecimiento intertrimestrales anualizadas</b>														
2012 I	-1,2	-29,5	8,8	-10,2	-1,1	7,3	4,0	-4,0	-3,4	-6,4	-9,5	4,0	-7,5	
II	-1,9	-23,2	0,6	-11,4	-0,5	-3,8	-0,8	0,5	5,7	-4,1	5,4	-11,5	-2,7	
III	-1,0	6,8	-2,9	-7,1	0,0	1,2	-3,4	-22,9	5,4	7,8	-0,3	-0,9	-7,1	
IV	-3,0	0,4	-4,5	-2,0	-2,9	-6,0	2,1	1,1	-3,1	-5,6	0,6	-3,0	-3,0	
2013 I	-2,0	-6,3	-4,9	-3,3	-0,9	2,2	-1,9	9,5	-8,5	-1,3	-4,9	7,0	3,3	
II	-0,6	1,4	2,2	-13,1	0,2	1,4	5,0	-0,3	4,7	-2,5	-2,3	-4,5	2,0	
III	1,3	-3,8	3,3	-5,8	1,9	2,8	-12,3	-18,6	6,1	8,2	4,1	6,2	-8,3	
IV	0,5	1,4	2,1	-2,6	0,4	-1,1	4,2	1,5	2,9	1,5	-0,2	1,0	4,3	
2014 I	1,1	1,2	-0,6	-4,4	2,1	3,9	1,6	6,4	2,2	2,2	-1,6	3,2	1,1	
II	1,3	-0,3	1,4	-3,9	1,9	4,1	4,5	2,0	2,0	2,0	-1,8	1,2	0,7	
III	1,6	2,2	4,4	-0,8	1,2	1,9	1,6	1,1	2,1	2,2	-1,0	2,1	-0,3	
IV	1,4	1,5	2,8	-0,4	1,2	1,7	1,7	1,8	2,3	2,1	-0,6	1,4	3,9	
<b>Precios corrientes (mm. euros)</b>														
<b>Porcentaje del VAB a precios corrientes</b>														
2007	946,0	2,7	17,3	13,9	66,1	23,0	4,2	5,3	6,9	7,2	16,1	3,4	11,3	
2008	997,0	2,5	16,9	13,6	67,0	23,1	4,1	5,4	6,9	7,4	16,7	3,4	9,1	
2009	972,2	2,4	15,5	13,0	69,2	23,5	4,2	5,9	6,4	7,4	18,1	3,6	7,7	
2010	954,8	2,6	16,6	10,7	70,2	24,2	4,3	4,6	7,4	7,4	18,6	3,7	9,5	
2011	959,8	2,5	17,1	9,5	70,9	24,5	4,2	4,2	7,9	7,8	18,5	3,7	9,0	
2012	944,2	2,5	17,4	8,6	71,6	25,3	4,2	4,4	8,2	7,7	18,1	3,8	9,0	
2013	935,1	2,5	17,5	7,9	72,1	25,6	4,1	4,1	8,4	7,8	18,3	3,9	9,4	
2014	949,5	2,4	17,7	7,4	72,4	25,9	4,0	4,2	8,7	8,0	17,7	4,0	9,4	

\* Datos corregidos de estacionalidad y calendario.

Fuentes: INE (CNTR) y Funcas (previsiones).

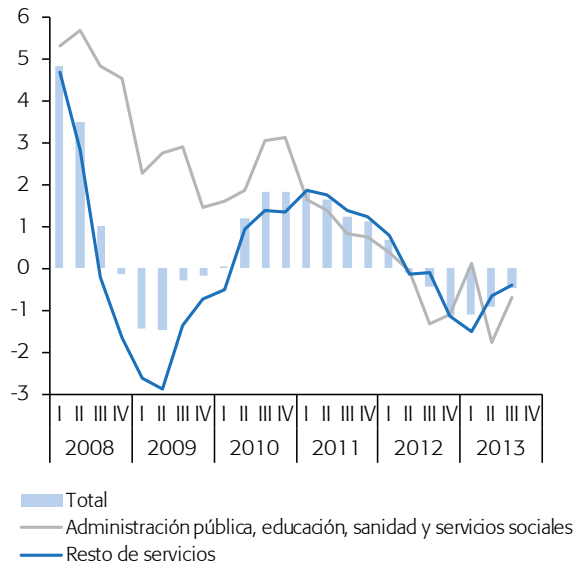
**Gráfico 2.1 - VAB por sector**

Tasas de crecimiento interanuales



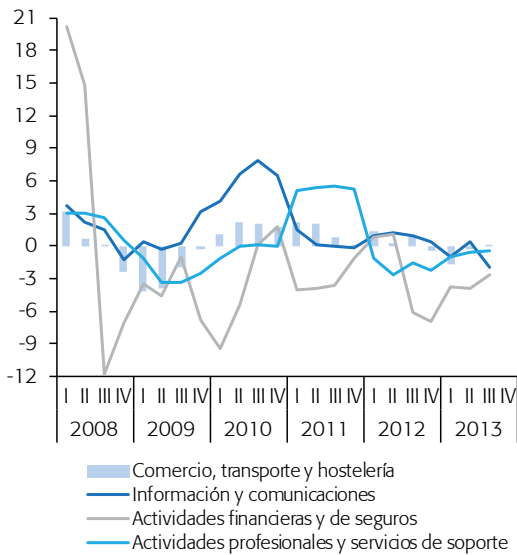
**Gráfico 2.2 - VAB, Servicios (I)**

Tasas de crecimiento interanuales



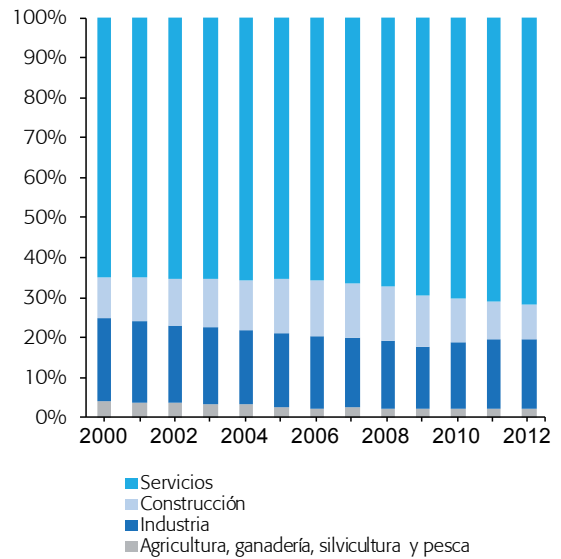
**Gráfico 2.3 - VAB, Servicios (II)**

Tasas de crecimiento interanuales



**Gráfico 2.4 - VAB, estructura sectorial**

Porcentaje del VAB a precios básicos



Cuadro 3

## Contabilidad Nacional: productividad y costes laborales

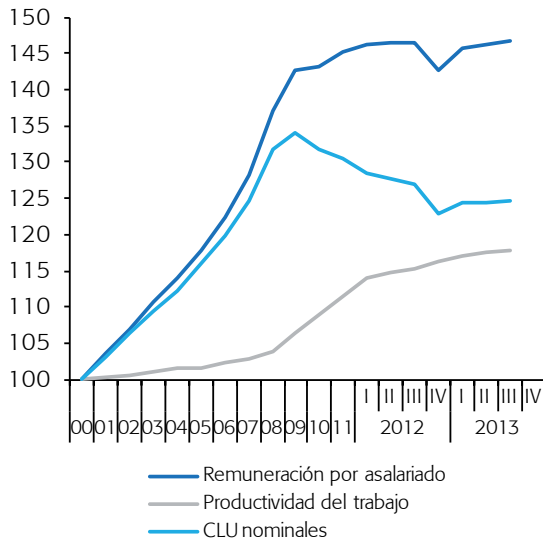
Previsiones en azul

	Total economía						Manufacturas					
	PIB, precios constantes	Empleo (puestos de trabajo equivalentes a tiempo completo)	Productividad del trabajo	Remuneración por asalariado	Costes laborales unitarios nominales	Costes laborales unitarios reales (a)	VAB, precios constantes	Empleo (puestos de trabajo equivalentes a tiempo completo)	Productividad del trabajo	Remuneración por asalariado	Costes laborales unitarios nominales	Costes laborales unitarios reales (a)
	1	2	3=1/2	4	5=4/3	6	7	8	9=7/8	10	11=10/9	12
<b>Índices, 2000 = 100, corregidos de estacionalidad y calendario</b>												
2007	126,4	123,1	102,7	128,2	124,7	94,3	107,8	91,1	118,3	139,9	118,3	95,7
2008	127,6	122,8	103,9	137,0	131,9	97,4	104,1	89,7	116,0	147,4	127,0	98,2
2009	122,7	115,2	106,5	142,7	133,9	98,9	91,3	78,0	117,1	150,4	128,5	99,9
2010	122,4	112,5	108,8	143,3	131,7	97,1	95,5	74,9	127,4	151,9	119,2	93,3
2011	122,5	110,0	111,4	145,2	130,4	96,1	96,7	73,4	131,7	154,6	117,4	90,5
2012	120,5	104,8	115,0	145,5	126,5	93,3	95,7	69,0	138,6	158,1	114,1	88,5
2013	119,0	101,2	117,5	146,2	124,4	91,1	94,3	--	--	--	--	--
2014	120,2	101,2	118,7	146,1	123,1	89,7	96,0	--	--	--	--	--
2011 IV	121,9	108,2	112,6	146,1	129,7	95,6	93,7	72,3	129,7	155,9	120,2	90,2
2012 I	121,4	106,6	113,9	146,3	128,4	94,8	96,8	70,3	137,8	156,8	113,8	90,0
II	120,8	105,2	114,8	146,6	127,7	94,2	96,2	69,3	138,7	159,0	114,6	89,1
III	120,3	104,4	115,2	146,4	127,1	93,6	95,8	68,8	139,3	158,7	113,9	89,5
IV	119,4	102,8	116,2	142,7	122,8	90,6	93,8	67,7	138,6	158,0	114,0	85,4
2013 I	118,9	101,7	117,0	145,7	124,5	90,8	93,8	66,2	141,7	158,0	111,5	86,9
II	118,8	101,1	117,5	146,3	124,5	91,2	94,4	65,8	143,4	160,9	112,2	86,8
III	119,0	101,1	117,7	146,6	124,6	91,4	94,3	65,0	145,2	161,8	111,4	87,2
<b>Tasas de crecimiento interanuales</b>												
2007	3,5	3,0	0,5	4,7	4,2	0,9	0,3	-2,5	-0,8	7,2	1,5	-2,0
2008	0,9	-0,2	1,1	6,9	5,7	3,3	-3,4	-1,5	-1,9	5,3	7,4	2,7
2009	-3,8	-6,2	2,5	4,2	1,6	1,5	-12,3	-13,1	0,9	2,1	1,1	1,7
2010	-0,2	-2,3	2,2	0,4	-1,7	-1,8	4,6	-3,9	8,8	0,9	-7,3	-6,6
2011	0,1	-2,2	2,3	1,3	-1,0	-1,0	1,3	-2,0	3,4	1,8	-1,5	-3,0
2012	-1,6	-4,8	3,3	0,2	-3,0	-2,9	-1,1	-6,0	5,2	2,3	-2,8	-2,3
2013	-1,2	-3,4	2,2	0,5	-1,7	-2,3	-1,4	--	--	--	--	--
2014	1,0	0,0	1,0	-0,1	-1,1	-1,6	1,8	--	--	--	--	--
2011 IV	-0,6	-3,3	2,8	1,9	-0,8	-0,8	-2,5	-3,3	0,8	2,2	1,4	-0,6
2012 I	-1,2	-4,3	3,2	1,7	-1,4	-1,3	-2,8	-4,9	2,3	2,6	0,4	0,6
II	-1,6	-5,1	3,7	0,8	-2,7	-2,6	-1,8	-6,5	5,0	2,7	-2,1	-1,3
III	-1,7	-4,7	3,2	0,7	-2,4	-2,6	0,1	-6,3	6,9	2,2	-4,4	-2,8
IV	-2,1	-5,0	3,1	-2,4	-5,3	-5,3	0,1	-6,3	6,9	1,4	-5,1	-5,4
2013 I	-2,0	-4,6	2,7	-0,5	-3,1	-4,2	-3,1	-5,8	2,9	0,8	-2,0	-3,5
II	-1,6	-3,9	2,4	-0,2	-2,5	-3,2	-1,9	-5,1	3,4	1,2	-2,1	-2,5
III	-1,1	-3,2	2,1	0,1	-1,9	-2,4	-1,5	-5,5	4,2	2,0	-2,2	-2,6

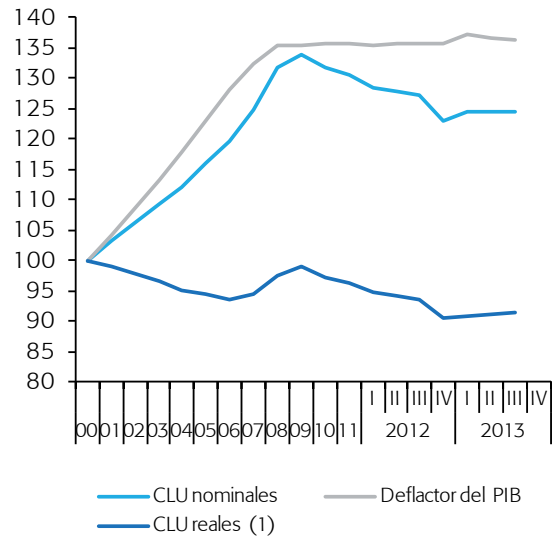
(a) CLU nominales deflactados con el deflactor del PIB/VAB.

Fuentes: INE (CNTR) y Funcas (previsiones).

**Gráfico 3.1.- CLU nominales, total economía**  
Índices, 2000=100

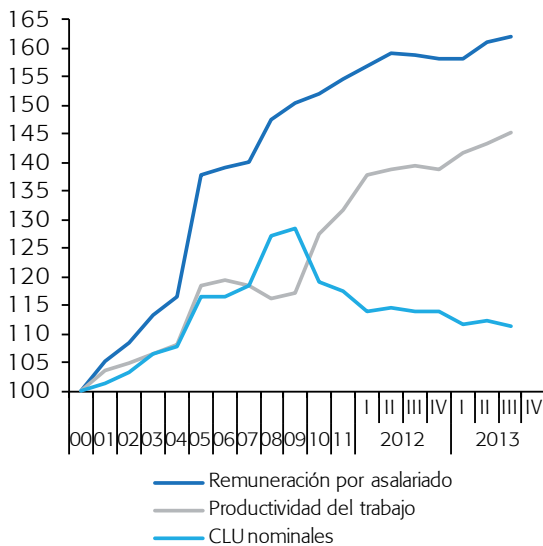


**Gráfico 3.2.- CLU reales, total economía**  
Índices, 2000=100

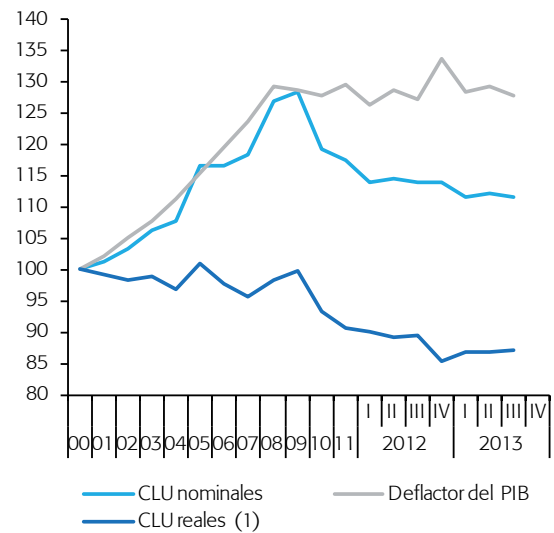


(1) CLU nominal deflactado por el deflactor del PIB.

**Gráfico 3.3.- CLU nominales, manufacturas**  
Índices, 2000=100



**Gráfico 3.4.- CLU reales, manufacturas**  
Índices, 2000=100



(1) CLU nominal deflactado por el deflactor del PIB.

## Cuadro 4

## Contabilidad Nacional: Renta Nacional y su distribución

Previsiones en azul

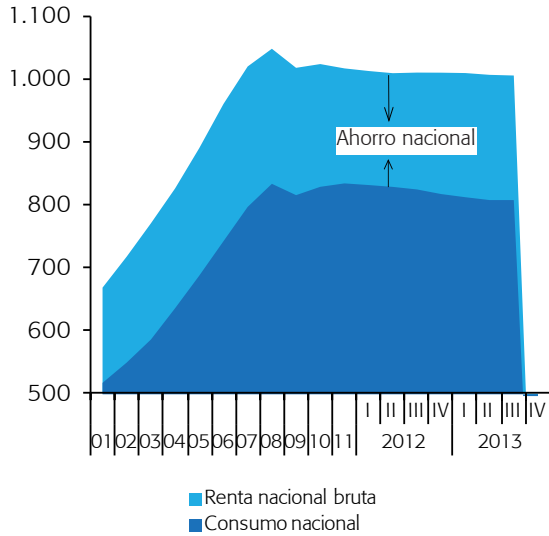
	PIB	Remuneración de los asalariados	Excedente bruto de explotación	Impuestos netos sobre la producción y las importaciones	Rentas netas del exterior	Producto nacional bruto	Saldo transferencias corrientes con el exterior	Renta nacional bruta	Consumo final nacional	Ahorro nacional bruto (1)	Remuneración de los asalariados	Excedente bruto de explotación	Impuestos netos sobre la producción y las importaciones
	1=2+3+4	2	3	4	5	6=1+5	7	8=6+7	9	10=8-9	11	12	13
MM euros, suma móvil 4 trimestres											Porcentaje del PIB		
2007	1.053,2	504,1	441,2	107,8	-27,4	1.025,7	-7,0	1.018,7	797,7	221,0	47,9	41,9	10,2
2008	1.087,8	537,6	458,1	92,0	-31,8	1.056,0	-9,2	1.046,8	834,4	212,4	49,4	42,1	8,5
2009	1.046,9	524,7	445,1	77,1	-23,1	1.023,8	-7,3	1.016,6	816,4	200,2	50,1	42,5	7,4
2010	1.045,6	514,8	436,9	93,9	-17,2	1.028,4	-5,9	1.022,5	829,6	192,9	49,2	41,8	9,0
2011	1.046,3	511,0	445,1	90,3	-23,7	1.022,6	-7,0	1.015,7	835,0	180,6	48,8	42,5	8,6
2012	1.029,0	482,6	452,4	94,0	-15,3	1.013,7	-4,8	1.008,9	818,1	190,8	46,9	44,0	9,1
2013	1.023,2	464,8	460,6	97,8	-12,5	1.010,7	-5,8	1.004,9	809,7	195,2	45,4	45,0	9,6
2014	1.038,3	463,2	476,4	98,7	-14,2	1.024,1	-6,1	1.018,0	815,5	202,5	44,6	45,9	9,5
2011 IV	1.046,3	511,0	445,1	90,3	-23,7	1.022,6	-7,0	1.015,7	835,0	180,6	48,8	42,5	8,6
2012 I	1.042,8	507,0	444,2	91,5	-24,0	1.018,8	-7,3	1.011,5	832,4	179,1	48,6	42,6	8,8
II	1.037,9	500,5	446,9	90,5	-22,2	1.015,7	-7,6	1.008,1	829,5	178,6	48,2	43,1	8,7
III	1.034,3	494,0	448,5	91,9	-18,3	1.016,1	-7,1	1.009,0	825,4	183,6	47,8	43,4	8,9
IV	1.029,0	482,6	452,4	94,0	-15,3	1.013,7	-4,8	1.008,9	818,1	190,8	46,9	44,0	9,1
2013 I	1.025,9	475,3	455,8	94,8	-13,6	1.012,3	-4,0	1.008,3	813,1	195,2	46,3	44,4	9,2
II	1.023,1	468,5	456,9	97,6	-13,0	1.010,1	-4,7	1.005,4	808,6	196,9	45,8	44,7	9,5
III	1.022,5	464,4	459,9	98,2	-13,1	1.009,4	-5,1	1.004,4	808,6	195,8	45,4	45,0	9,6
Tasas de crecimiento interanuales											Diferencia en puntos porcentuales sobre el año anterior		
2007	6,9	8,2	8,0	-2,9	46,0	6,1	-5,8	6,2	7,3	2,3	0,6	0,5	-1,0
2008	3,3	6,6	3,8	-14,7	15,8	3,0	32,0	2,8	4,6	-3,9	1,6	0,2	-1,8
2009	-3,8	-2,4	-2,8	-16,2	-27,4	-3,0	-21,3	-2,9	-2,2	-5,8	0,7	0,4	-1,1
2010	-0,1	-1,9	-1,9	21,8	-25,4	0,4	-19,1	0,6	1,6	-3,6	-0,9	-0,7	1,6
2011	0,1	-0,7	1,9	-3,9	37,6	-0,6	18,3	-0,7	0,7	-6,4	-0,4	0,8	-0,4
2012	-1,7	-5,6	1,6	4,1	-35,5	-0,9	-30,5	-0,7	-2,0	5,6	-1,9	1,4	0,5
2013	-0,6	-3,7	1,8	4,1	-18,3	-0,3	20,0	-0,4	-1,0	2,3	-1,5	1,0	0,4
2014	1,5	-0,3	3,4	0,9	13,7	1,3	5,0	1,3	0,7	3,7	-0,8	0,9	-0,1
2011 IV	0,1	-0,7	1,9	-3,9	37,6	-0,6	18,3	-0,7	0,7	-6,4	-0,4	0,8	-0,4
2012 I	-0,4	-1,4	1,3	-3,3	25,4	-0,9	18,6	-1,0	-0,2	-4,5	-0,5	0,7	-0,3
II	-1,1	-2,5	1,2	-4,0	13,2	-1,4	22,5	-1,5	-0,8	-4,8	-0,7	1,0	-0,3
III	-1,5	-3,6	1,1	-2,0	-18,4	-1,1	22,2	-1,3	-1,4	-0,8	-1,1	1,1	0,0
IV	-1,7	-5,6	1,6	4,1	-35,5	-0,9	-30,5	-0,7	-2,0	5,6	-1,9	1,4	0,5
2013 I	-1,6	-6,3	2,6	3,5	-43,4	-0,6	-44,9	-0,3	-2,3	9,0	-2,3	1,8	0,5
II	-1,4	-6,4	2,2	7,9	-41,6	-0,5	-38,7	-0,3	-2,5	10,2	-2,4	1,6	0,8
III	-1,1	-6,0	2,5	6,9	-28,5	-0,7	-28,5	-0,5	-2,0	6,7	-2,3	1,6	0,7

(1) Incluyendo ajustes por variación participación en reservas de fondos de pensiones.

Fuentes: INE (CNTR) y Funcas (previsiones).

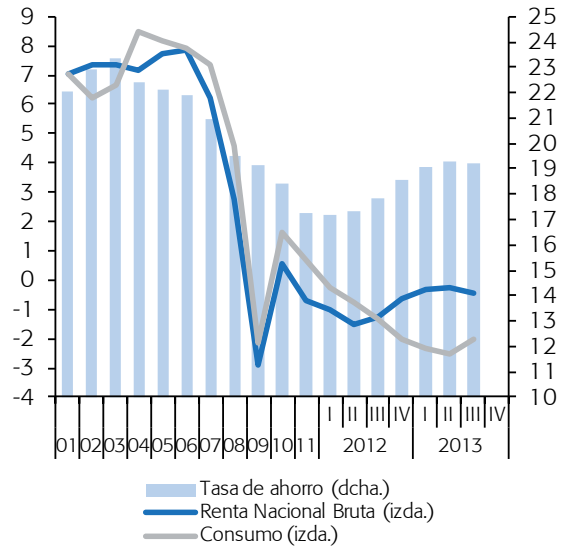
**Gráfico 4.1.- Renta nacional, consumo y ahorro**

Miles mil. euros, suma móvil 4 trimestres



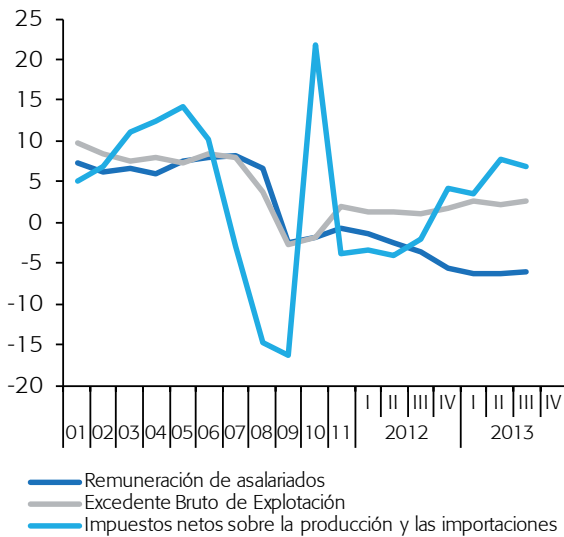
**Gráfico 4.2.- Renta nacional, consumo y tasa de ahorro**

Variación interanual en % y porcentaje del PIB, sumas móviles 4 trim.



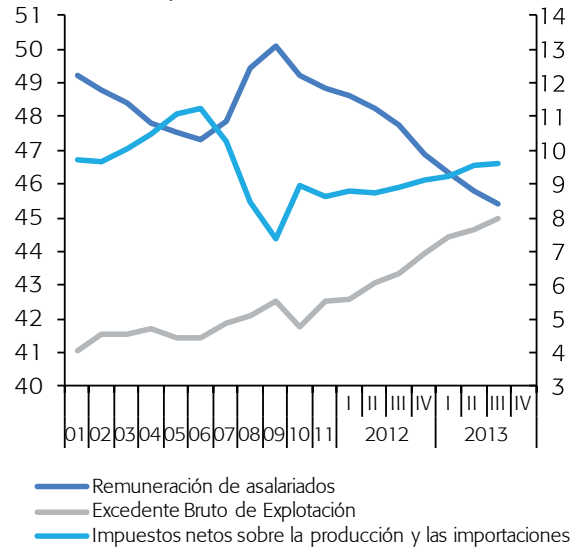
**Gráfico 4.3.- Componentes de la Renta Nacional**

Variación interanual en %



**Gráfico 4.4.- Distribución funcional de la renta**

Porcentaje del PIB, sumas móviles 4 trimestres





Cuadro 5

## Contabilidad Nacional: operaciones netas con el resto del mundo

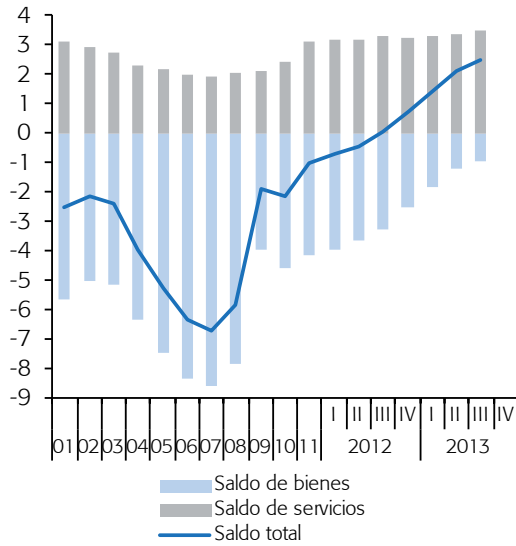
Previsiones en azul

	Bienes y servicios				Rentas	Transferencias corrientes	Cuenta corriente	Transferencias de capital	Capacidad (+) o necesidad (-) de financiación	Ahorro-inversión-déficit		
	Total	Bienes	Servicios turísticos	Servicios no turísticos						Ahorro nacional bruto	Formación bruta de capital	Saldo por cuenta corriente
	1=2+3+4	2	3	4						5	6	7=1+5+6
<b>MM euros, suma móvil 4 trimestres</b>												
2007	-70,8	-90,8	30,4	-10,4	-27,4	-7,0	-105,2	4,3	-100,9	221,0	326,2	-105,2
2008	-63,3	-85,4	30,6	-8,5	-31,8	-9,2	-104,3	4,4	-99,9	212,4	316,7	-104,3
2009	-19,7	-41,6	28,3	-6,4	-23,1	-7,3	-50,0	4,3	-45,7	200,2	250,2	-50,0
2010	-22,6	-48,2	29,3	-3,7	-17,2	-5,9	-45,7	6,0	-39,7	192,9	238,6	-45,7
2011	-11,0	-43,7	33,0	-0,3	-23,7	-7,0	-41,6	4,7	-37,0	180,6	222,3	-41,6
2012	7,7	-25,8	33,8	-0,4	-15,3	-4,8	-12,5	5,8	-6,7	190,8	203,3	-12,5
2013	29,1	-7,7	35,3	1,5	-12,5	-5,8	10,8	7,5	18,3	195,2	184,4	10,8
2014	43,3	2,8	36,9	3,5	-14,2	-6,1	23,0	6,5	29,5	202,5	179,5	23,0
2011 IV	-11,0	-43,7	33,0	-0,3	-23,7	-7,0	-41,6	4,7	-37,0	180,6	222,3	-41,6
2012 I	-7,7	-41,1	33,2	0,2	-24,0	-7,3	-39,0	4,2	-34,7	179,1	218,1	-39,0
II	-5,1	-38,1	33,2	-0,1	-22,2	-7,6	-34,9	4,0	-30,9	178,6	213,5	-34,9
III	0,4	-33,6	33,8	0,2	-18,3	-7,1	-24,9	4,5	-20,4	183,6	208,6	-24,9
IV	7,7	-25,8	33,8	-0,4	-15,3	-4,8	-12,5	5,8	-6,7	190,8	203,3	-12,5
2013 I	14,8	-19,1	34,1	-0,1	-13,6	-4,0	-2,8	6,2	3,4	195,2	198,0	-2,8
II	21,8	-12,6	34,4	0,0	-13,0	-4,7	4,2	7,3	11,5	196,9	192,7	4,2
III	25,5	-10,0	34,8	0,7	-13,1	-5,1	7,4	7,1	14,5	195,8	188,4	7,4
<b>Porcentaje del PIB, suma móvil 4 trimestres</b>												
2007	-6,7	-8,6	2,9	-1,0	-2,6	-0,7	-10,0	0,4	-9,6	21,0	31,0	-10,0
2008	-5,8	-7,8	2,8	-0,8	-2,9	-0,8	-9,6	0,4	-9,2	19,5	29,1	-9,6
2009	-1,9	-4,0	2,7	-0,6	-2,2	-0,7	-4,8	0,4	-4,4	19,1	23,9	-4,8
2010	-2,2	-4,6	2,8	-0,4	-1,6	-0,6	-4,4	0,6	-3,8	18,4	22,8	-4,4
2011	-1,1	-4,2	3,2	0,0	-2,3	-0,7	-4,0	0,4	-3,5	17,3	21,2	-4,0
2012	0,7	-2,5	3,3	0,0	-1,5	-0,5	-1,2	0,6	-0,6	18,5	19,8	-1,2
2013	2,8	-0,8	3,4	0,1	-1,2	-0,6	1,1	0,7	1,8	19,1	18,0	1,1
2014	4,2	0,3	3,6	0,3	-1,4	-0,6	2,2	0,6	2,8	19,5	17,3	2,2
2011 IV	-1,1	-4,2	3,2	0,0	-2,3	-0,7	-4,0	0,4	-3,5	17,3	21,2	-4,0
2012 I	-0,7	-3,9	3,2	0,0	-2,3	-0,7	-3,7	0,4	-3,3	17,2	20,9	-3,7
II	-0,5	-3,7	3,2	0,0	-2,1	-0,7	-3,4	0,4	-3,0	17,2	20,6	-3,4
III	0,0	-3,3	3,3	0,0	-1,8	-0,7	-2,4	0,4	-2,0	17,8	20,2	-2,4
IV	0,7	-2,5	3,3	0,0	-1,5	-0,5	-1,2	0,6	-0,6	18,5	19,8	-1,2
2013 I	1,4	-1,9	3,3	0,0	-1,3	-0,4	-0,3	0,6	0,3	19,0	19,3	-0,3
II	2,1	-1,2	3,4	0,0	-1,3	-0,5	0,4	0,7	1,1	19,2	18,8	0,4
III	2,5	-1,0	3,4	0,1	-1,3	-0,5	0,7	0,7	1,4	19,2	18,4	0,7

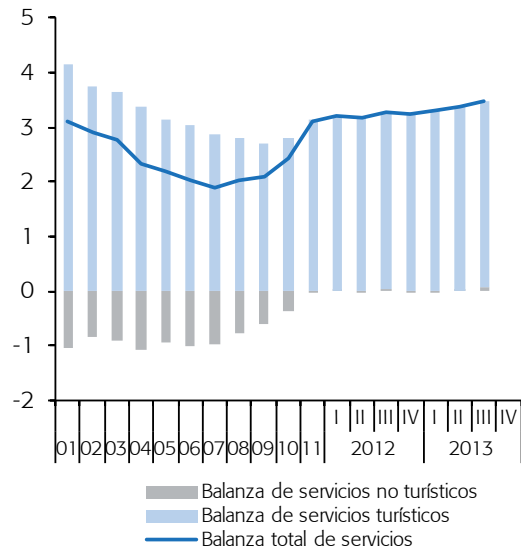
Fuentes: INE (CNTR) y Funcas (previsiones).

**Gráfico 5.1.- Balanza comercial (bienes y servicios)**

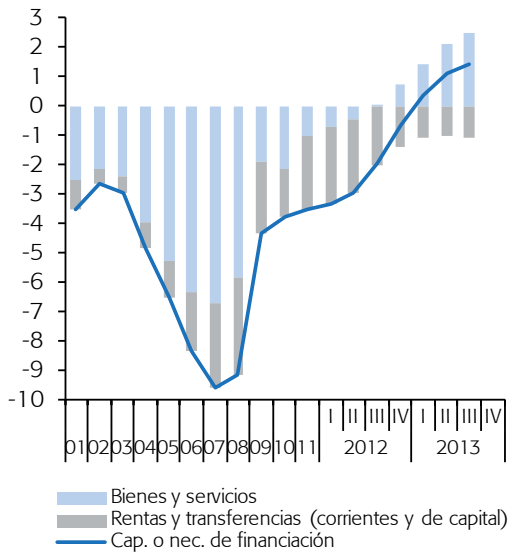
Porcentaje del PIB, suma móvil de 4 trimestres

**Gráfico 5.2.- Balanza de servicios**

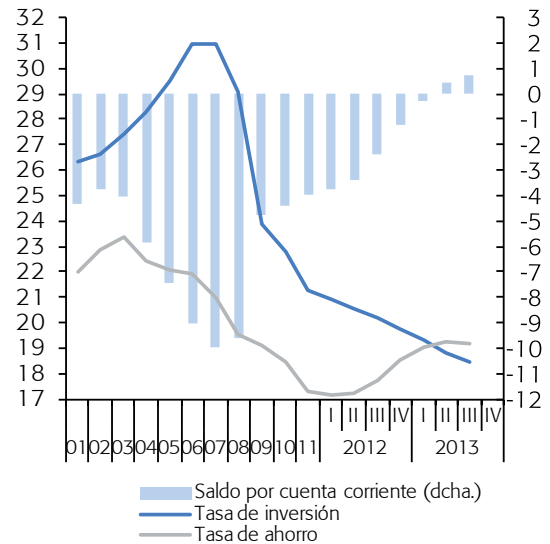
Porcentaje del PIB, suma móvil de 4 trimestres

**Gráfico 5.3.- Capacidad (+) o necesidad (-) de financiación**

Porcentaje del PIB, suma móvil de 4 trimestres

**Gráfico 5.4.- Ahorro, inversión y déficit por cuenta corriente**

Porcentaje del PIB, suma móvil de 4 trimestres



Cuadro 6

## Contabilidad Nacional: cuenta de los hogares

Previsiones en azul

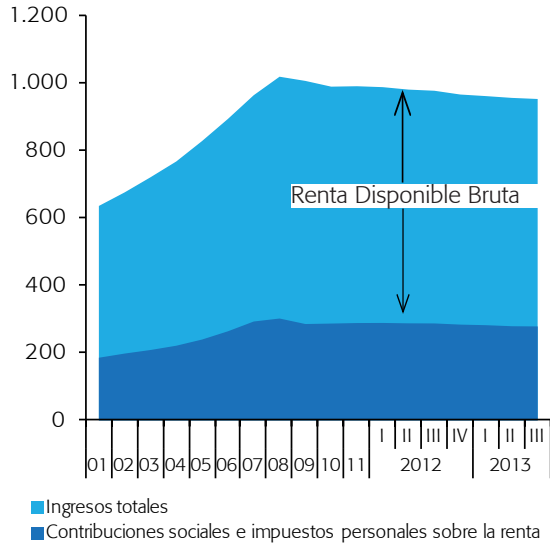
	Renta disponible bruta (RDB)						Gasto en consumo final	Ahorro bruto (a)	Tasa de ahorro	Transferencias netas de capital	Formación bruta de capital	Capacidad (+) o necesidad (-) de financiación	Cap. o nec. de financiación en % del PIB
	Total	Remuneraciones de los asalariados (recibidas)	Excedente bruto de explotación/rentas mixtas y rentas de la propiedad netas	Prestaciones sociales y otras transferencias corrientes (recibidas)	Cotizaciones sociales y otras transferencias corrientes (pagadas)	Impuestos sobre la renta y patrimonio							
	1=2+3+4-5-6	2	3	4	5	6	7	8	9=8/1	10	11	12=8+10-11	13
<b>MM euros, suma móvil 4 trimestres</b>													
2007	671,2	503,9	262,7	197,3	206,3	86,5	604,7	70,0	10,4	3,5	101,5	-28,0	-2,7
2008	717,1	537,6	264,2	217,0	216,9	84,6	622,4	99,2	13,8	5,4	91,1	13,5	1,2
2009	721,0	524,5	248,0	233,8	209,2	76,1	592,8	128,3	17,8	5,6	67,7	66,2	6,3
2010	702,6	514,8	236,0	238,5	207,2	79,4	605,1	97,3	13,9	7,1	60,7	43,7	4,2
2011	702,3	510,8	239,3	240,4	206,5	81,7	612,8	88,8	12,6	3,4	53,1	39,1	3,7
2012	682,4	482,6	238,3	245,0	201,0	82,6	610,4	70,7	10,4	2,7	48,2	25,1	2,4
2013	676,9	464,8	243,7	246,8	195,3	83,2	603,4	71,5	10,6	2,0	43,8	29,8	2,9
2014	688,4	463,2	256,3	248,3	194,8	84,7	613,1	73,2	10,6	1,7	41,7	33,2	3,2
2011 IV	702,3	510,8	239,3	240,4	206,5	81,7	612,8	88,8	12,6	3,4	53,1	39,1	3,7
2012 I	699,3	506,9	239,0	241,9	206,1	82,4	613,0	85,8	12,3	3,1	52,2	36,6	3,5
II	693,2	500,4	238,0	242,1	204,5	82,8	612,7	80,2	11,6	3,0	51,7	31,5	3,0
III	690,1	494,0	238,1	245,0	203,9	83,1	611,2	77,8	11,3	2,3	50,1	30,0	2,9
IV	682,4	482,6	238,3	245,0	201,0	82,6	610,4	70,7	10,4	2,7	48,2	25,1	2,4
2013 I	679,4	475,4	239,4	246,5	199,6	82,2	606,0	72,0	10,6	2,6	48,5	26,1	2,5
II	677,2	468,5	240,7	246,8	197,3	81,5	603,6	72,0	10,6	2,6	46,9	27,7	2,7
III	674,5	464,5	241,4	246,8	195,9	82,2	603,0	70,5	10,5	2,0	45,8	26,8	2,6
<b>Tasas de crecimiento interanuales, suma móvil 4 trimestres</b>									<b>Diferencia sobre año anterior</b>	<b>Tasas de crecimiento interanuales, suma móvil 4 trimestres</b>		<b>Diferencia sobre año anterior</b>	
2007	6,6	8,2	7,2	8,1	8,8	16,6	6,8	12,3	0,6	-49,8	4,2	--	0,0
2008	6,8	6,7	0,6	9,9	5,2	-2,1	2,9	41,7	3,4	55,7	-10,2	--	3,9
2009	0,5	-2,4	-6,1	7,7	-3,6	-10,1	-4,8	29,4	4,0	4,8	-25,7	--	5,1
2010	-2,5	-1,9	-4,8	2,0	-1,0	4,4	2,1	-24,1	-3,9	25,2	-10,3	--	-2,1
2011	0,0	-0,8	1,4	0,8	-0,4	2,8	1,3	-8,7	-1,2	-51,9	-12,5	--	-0,4
2012	-2,8	-5,5	-0,4	1,9	-2,7	1,1	-0,4	-20,4	-2,3	-21,7	-9,3	--	-1,3
2013	-0,8	-3,7	2,3	0,7	-2,8	0,7	-1,1	1,2	0,2	-25,0	-9,3	--	0,5
2014	1,7	-0,3	5,2	0,6	-0,3	1,8	1,6	2,4	0,1	-15,0	-4,7	--	0,3
2011 IV	0,0	-0,8	1,4	0,8	-0,4	2,8	1,3	-8,7	-1,2	-51,9	-12,5	--	-0,4
2012 I	-0,5	-1,4	1,1	0,8	-0,9	3,5	0,6	-8,0	-1,0	-55,3	-10,6	--	-0,5
II	-1,3	-2,5	0,3	0,5	-1,9	2,7	0,2	-10,9	-1,2	-57,9	-7,2	--	-0,9
III	-1,9	-3,6	-0,1	1,5	-1,8	2,4	-0,4	-12,0	-1,3	-66,4	-7,9	--	-1,0
IV	-2,8	-5,5	-0,4	1,9	-2,7	1,1	-0,4	-20,4	-2,3	-21,7	-9,3	--	-1,3
2013 I	-2,9	-6,2	0,2	1,9	-3,1	-0,2	-1,1	-16,1	-1,7	-15,7	-7,2	--	-1,0
II	-2,3	-6,4	1,1	1,9	-3,5	-1,6	-1,5	-10,2	-0,9	-13,1	-9,2	--	-0,3
III	-2,3	-6,0	1,4	0,7	-3,9	-1,0	-1,4	-9,4	-0,8	-13,2	-8,7	--	-0,3

(a) Incluyendo ajustes por variación participación en reservas de fondos de pensiones.

Fuentes: INE (CNTR) y Funcas (previsiones).

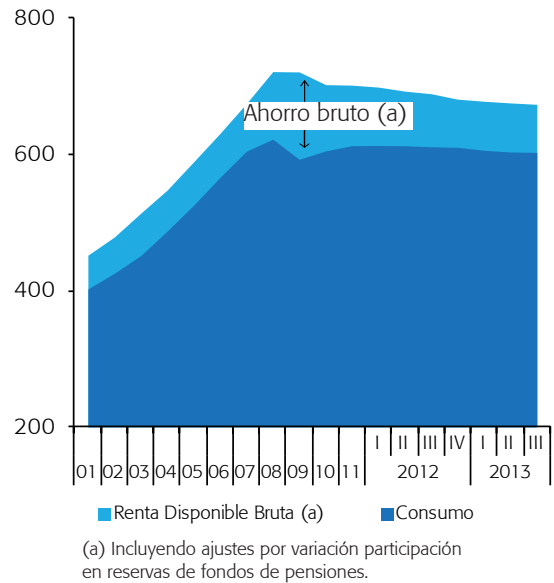
**Gráfico 6.1.- Hogares: Renta disponible bruta**

Miles mil. euros, suma móvil 4 trimestres



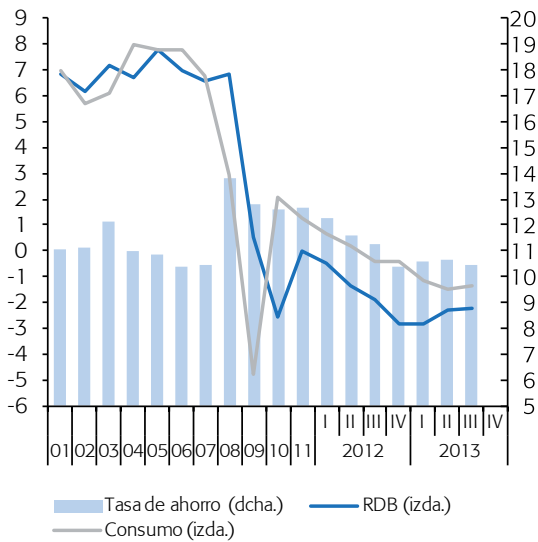
**Gráfico 6.2.- Hogares: ahorro bruto**

Miles mil. euros, suma móvil 4 trimestres



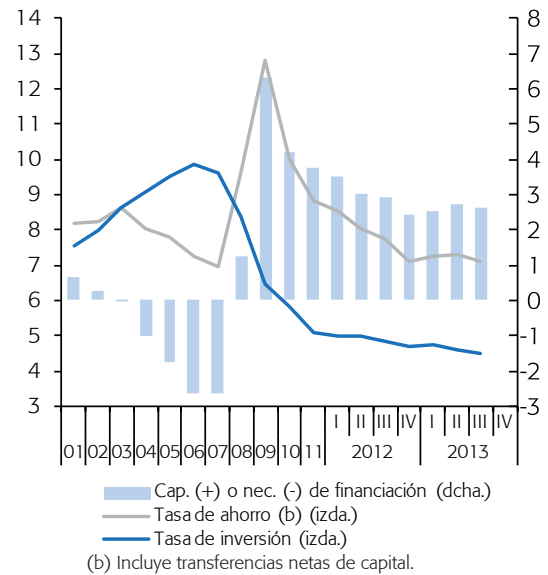
**Gráfico 6.3.- Hogares: renta, consumo y ahorro**

Tasas de crecimiento interanual y % de RDB, suma móvil 4 trimestres



**Gráfico 6.4.- Hogares: ahorro, inversión y déficit**

Porcentaje del PIB, suma móvil 4 trimestres



Cuadro 7

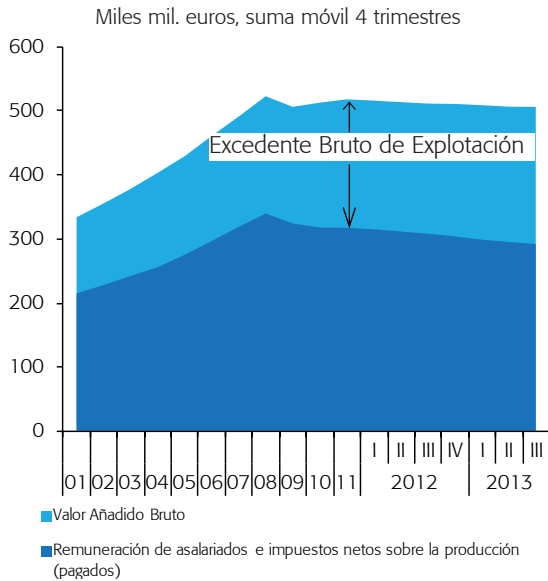
## Contabilidad Nacional: cuenta de las sociedades no financieras

Previsiones en azul

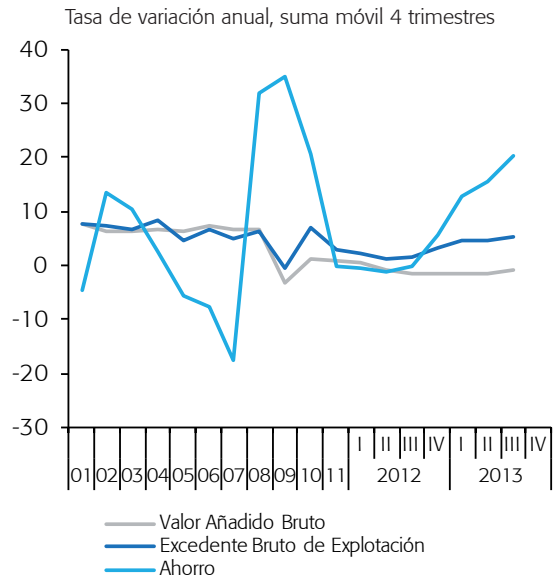
	Valor añadido bruto	Remuneración de los asalariados e impuestos netos sobre la producción (pagados)	Excedente bruto de explotación	Rentas de la propiedad netas	Transferencias corrientes netas	Impuestos sobre la renta	Ahorro bruto	Transferencias de capital netas	Formación bruta de capital	Capacidad (+) o necesidad (-) de financiación	Cap. o nec. de financiación en % del PIB	Tasa de beneficio (en %)	Tasa de inversión (en %)
	1	2	3=1-2	4	5	6	7=3+4+5-6	8	9	10=7+8-9	11	12=3/1	13=9/1
<b>MM euros, suma móvil 4 trimestres</b>													
2007	490,3	318,2	172,0	-62,9	-9,9	41,7	57,5	10,0	181,1	-113,6	-10,8	35,1	36,9
2008	522,1	339,0	183,1	-71,2	-10,6	25,4	75,9	12,2	171,8	-83,7	-7,7	35,1	32,9
2009	505,5	323,6	181,9	-49,4	-10,3	19,8	102,4	12,7	124,6	-9,5	-0,9	36,0	24,6
2010	512,0	317,1	194,9	-45,3	-10,1	16,0	123,5	11,2	127,2	7,5	0,7	38,1	24,8
2011	517,2	316,9	200,3	-51,3	-10,1	15,8	123,2	11,0	130,5	3,7	0,3	38,7	25,2
2012	510,1	303,4	206,7	-47,3	-9,6	19,7	130,2	9,3	127,9	11,5	1,1	40,5	25,1
2013	503,8	290,0	213,8	-36,7	-8,9	18,0	150,2	10,4	117,8	42,8	4,2	42,4	23,4
2014	513,1	291,3	221,8	-39,1	-8,7	19,0	155,0	10,6	116,6	49,0	4,7	43,2	22,7
2011 IV	517,2	316,9	200,3	-51,3	-10,1	15,8	123,2	11,0	130,5	3,7	0,3	38,7	25,2
2012 I	515,3	314,4	200,9	-52,5	-10,0	16,2	122,2	9,9	130,0	2,1	0,2	39,0	25,2
II	512,9	311,0	201,9	-51,4	-9,7	17,0	123,8	9,8	130,9	2,6	0,3	39,4	25,5
III	510,6	307,5	203,2	-51,3	-9,6	16,4	125,9	8,8	130,7	4,0	0,4	39,8	25,6
IV	510,1	303,4	206,7	-47,3	-9,6	19,7	130,2	9,3	127,9	11,5	1,1	40,5	25,1
2013 I	508,1	298,2	209,9	-43,2	-9,4	19,5	137,8	9,7	122,4	25,1	2,4	41,3	24,1
II	505,8	294,6	211,2	-38,7	-9,3	20,2	143,0	10,0	120,9	32,1	3,1	41,8	23,9
III	505,5	291,5	214,0	-34,6	-9,1	19,1	151,3	9,6	118,2	42,8	4,2	42,3	23,4
<b>Tasas de crecimiento interanuales, suma móvil 4 trimestres</b>												<b>Diferencia sobre año anterior</b>	
2007	6,6	7,5	4,9	22,0	11,7	23,1	-17,5	13,3	9,0	--	-1,9	-0,6	0,8
2008	6,5	6,5	6,4	13,1	7,0	-38,9	31,9	22,0	-5,1	--	3,1	0,0	-4,0
2009	-3,2	-4,5	-0,7	-30,6	-2,5	-22,2	34,9	4,1	-27,5	--	6,8	0,9	-8,3
2010	1,3	-2,0	7,2	-8,4	-1,8	-19,2	20,6	-12,2	2,1	--	1,6	2,1	0,2
2011	1,0	-0,1	2,8	13,4	-0,7	-1,3	-0,3	-1,5	2,6	--	-0,4	0,7	0,4
2012	-1,4	-4,3	3,2	-7,9	-4,8	25,1	5,7	-15,8	-2,0	--	0,8	1,8	-0,2
2013	-1,2	-4,4	3,4	-22,4	-6,8	-8,8	15,4	12,0	-7,9	--	3,1	1,9	-1,7
2014	1,9	0,4	3,8	6,7	-2,1	5,4	3,2	2,0	-1,0	--	0,5	0,8	-0,7
2011 III	2,5	-0,3	7,3	13,9	-0,4	-14,9	8,8	-6,8	3,6	--	0,5	1,7	0,3
IV	1,0	-0,1	2,8	13,4	-0,7	-1,3	-0,3	-1,5	2,6	--	-0,4	0,7	0,4
2012 I	0,4	-0,8	2,2	10,5	-0,8	0,7	-0,6	-8,7	1,7	--	-0,4	0,7	0,3
II	-0,7	-2,0	1,3	5,7	-6,2	11,9	-1,0	-15,1	2,3	--	-0,6	0,8	0,8
III	-1,4	-3,2	1,4	3,8	-6,2	12,1	-0,1	-25,6	0,5	--	-0,4	1,1	0,5
IV	-1,4	-4,3	3,2	-7,9	-4,8	25,1	5,7	-15,8	-2,0	--	0,8	1,8	-0,2
2013 I	-1,4	-5,2	4,5	-17,7	-6,3	20,8	12,8	-1,6	-5,8	--	2,2	2,3	-1,1
II	-1,4	-5,3	4,6	-24,7	-4,1	18,7	15,5	1,5	-7,7	--	2,9	2,4	-1,6
III	-1,0	-5,2	5,4	-32,6	-5,7	16,6	20,2	9,1	-9,6	--	3,8	2,6	-2,2

Fuentes: INE (CNTR) y Funcas (previsiones).

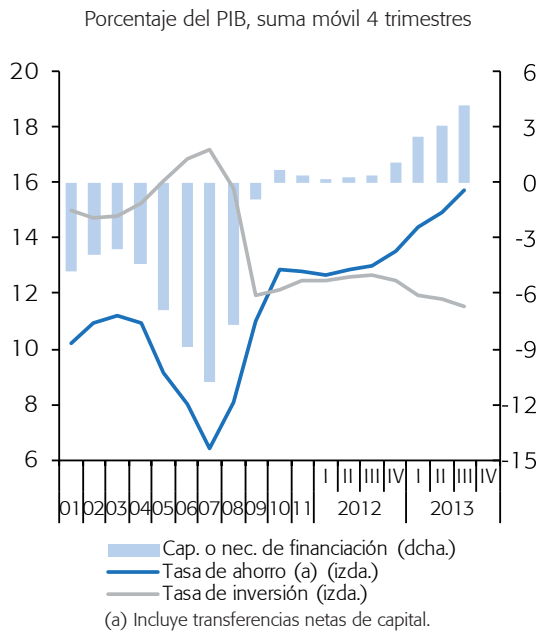
**Gráfico 7.1.- Sociedades no financieras: excedente bruto de explotación**



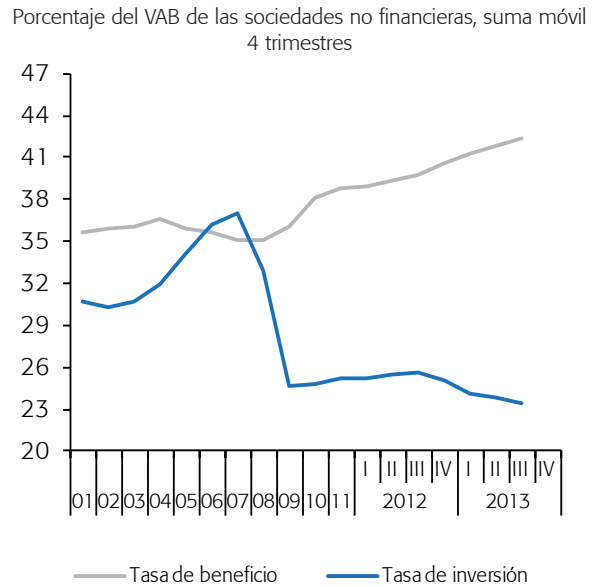
**Gráfico 7.2.- Sociedades no financieras: VAB, EBE y ahorro**



**Gráfico 7.3.- Sociedades no financieras: ahorro, inversión y déficit**



**Gráfico 7.4.- Sociedades no financieras: tasa de beneficio y tasa de inversión**



Cuadro 8

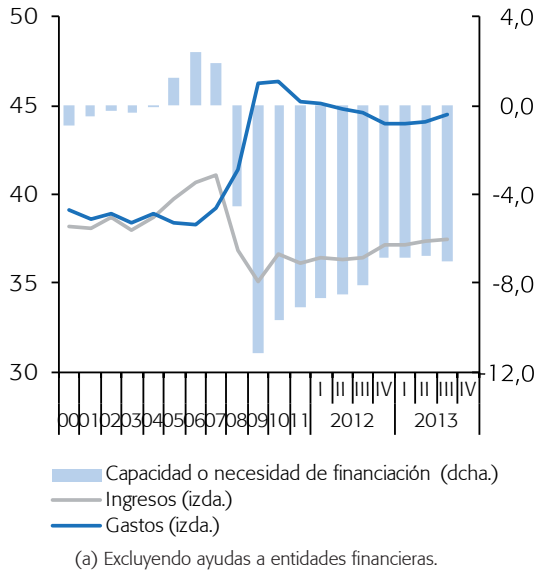
## Contabilidad Nacional: cuenta de las Administraciones Públicas

Previsiones en azul

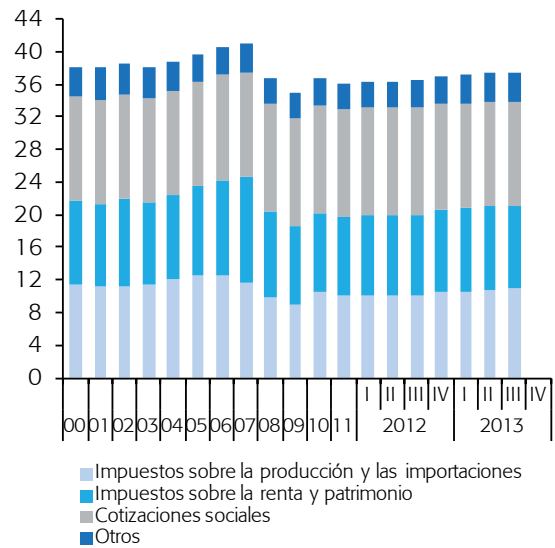
	Valor añadido bruto	Impuestos sobre la producción y las importaciones (recibidos)	Impuestos sobre la renta y el patrimonio (recibidos)	Cotizaciones sociales (recibidas)	Remuneración de asalariados	Intereses y otras rentas del capital netas (pagadas)	Prestaciones sociales (pagadas)	Subvenciones y transferencias corrientes netas (pagadas)	Renta disponible bruta	Gasto en consumo final	Ahorro bruto	Gastos de capital netos	Capacidad (+) o necesidad (-) de financiación	Capacidad (+) o necesidad (-) de financiación excluyendo ayudas a entidades financieras
	1	2	3	4	5	6	7	8	9=1+2+3+4-5-6-7-8	10	11=9-10	12	13=11-12	14
<b>MM euros, suma móvil 4 trimestres</b>														
2007	125,1	122,0	136,9	136,8	107,8	6,6	122,7	18,9	264,7	193,1	71,7	50,9	20,7	20,7
2008	136,9	106,6	115,8	143,1	118,5	6,1	136,3	22,7	218,8	212,0	6,8	55,9	-49,1	-49,1
2009	144,5	92,4	100,8	140,1	125,7	8,1	153,7	22,4	168,0	223,6	-55,6	60,7	-116,4	-116,4
2010	145,7	109,6	99,8	140,3	125,7	10,9	161,6	20,7	176,4	224,5	-48,1	52,5	-100,5	-100,5
2011	144,0	104,5	101,2	139,5	123,6	16,2	163,2	20,2	166,0	222,2	-56,2	43,8	-100,0	-94,9
2012	135,9	107,5	105,5	133,8	115,2	20,8	167,7	17,8	161,2	207,7	-46,4	63,0	-109,4	-70,3
2013	135,5	111,1	104,0	131,5	114,1	24,3	170,2	17,5	156,1	206,2	-50,2	24,3	-74,5	-69,7
2014	134,5	111,7	106,7	132,4	112,2	25,8	172,1	17,0	158,2	202,5	-44,2	17,9	-62,2	-62,2
2011 IV	144,0	104,5	101,2	139,5	123,6	16,2	163,2	20,2	166,0	222,2	-56,2	43,8	-100,0	-94,9
2012 I	143,3	105,5	101,9	138,6	122,9	17,8	164,3	20,1	164,2	219,4	-55,2	40,4	-95,6	-90,5
II	142,1	103,7	102,8	137,8	121,6	19,3	165,7	20,0	159,9	216,8	-56,9	41,5	-98,4	-87,8
III	140,9	104,3	102,4	136,5	120,3	20,7	167,4	18,9	156,8	214,2	-57,3	41,5	-98,8	-83,7
IV	135,9	107,5	105,5	133,8	115,2	20,8	167,7	17,8	161,2	207,7	-46,4	63,0	-109,4	-70,3
2013 I	135,4	107,7	105,0	132,9	114,7	21,4	168,3	17,8	158,9	207,0	-48,1	60,8	-108,9	-69,8
II	133,4	110,1	104,9	131,1	112,7	22,3	168,9	18,0	157,6	205,0	-47,4	57,6	-105,0	-68,5
III	133,0	111,1	104,9	130,6	112,4	22,7	170,5	19,0	154,9	205,6	-50,6	54,7	-105,4	-71,4
<b>Porcentaje del PIB, suma móvil 4 trimestres</b>														
2007	11,9	11,6	13,0	13,0	10,2	0,6	11,6	1,8	25,1	18,3	6,8	4,9	1,9	1,9
2008	12,6	9,8	10,6	13,2	10,9	0,6	12,5	2,1	20,1	19,5	0,6	5,1	-4,5	-4,5
2009	13,8	8,8	9,6	13,4	12,0	0,8	14,7	2,1	16,0	21,4	-5,3	5,8	-11,1	-11,1
2010	13,9	10,5	9,5	13,4	12,0	1,0	15,5	2,0	16,9	21,5	-4,6	5,0	-9,6	-9,6
2011	13,8	10,0	9,7	13,3	11,8	1,6	15,6	1,9	15,9	21,2	-5,4	4,2	-9,6	-9,1
2012	13,2	10,4	10,2	13,0	11,2	2,0	16,3	1,7	15,7	20,2	-4,5	6,1	-10,6	-6,8
2013	13,2	10,9	10,2	12,8	11,1	2,4	16,6	1,7	15,3	20,2	-4,9	2,4	-7,3	-6,8
2014	13,0	10,8	10,3	12,7	10,8	2,5	16,6	1,6	15,2	19,5	-4,3	1,7	-6,0	-6,0
2011 IV	13,8	10,0	9,7	13,3	11,8	1,6	15,6	1,9	15,9	21,2	-5,4	4,2	-9,6	-9,1
2012 I	13,7	10,1	9,8	13,3	11,8	1,7	15,8	1,9	15,7	21,0	-5,3	3,9	-9,2	-8,7
II	13,7	10,0	9,9	13,3	11,7	1,9	16,0	1,9	15,4	20,9	-5,5	4,0	-9,5	-8,5
III	13,6	10,1	9,9	13,2	11,6	2,0	16,2	1,8	15,2	20,7	-5,5	4,0	-9,6	-8,1
IV	13,2	10,4	10,2	13,0	11,2	2,0	16,3	1,7	15,7	20,2	-4,5	6,1	-10,6	-6,8
2013 I	13,2	10,5	10,2	13,0	11,2	2,1	16,4	1,7	15,5	20,2	-4,7	5,9	-10,6	-6,8
II	13,0	10,8	10,3	12,8	11,0	2,2	16,5	1,8	15,4	20,0	-4,6	5,6	-10,3	-6,7
III	13,0	10,9	10,3	12,8	11,0	2,2	16,7	1,9	15,2	20,1	-5,0	5,4	-10,3	-7,0

Fuentes: INE (CNTR) y Funcas (previsiones).

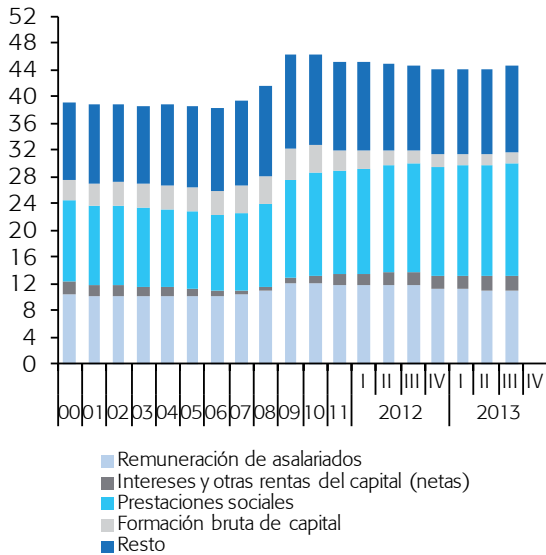
**Gráfico 8.1.- Sector público: ingresos, gastos y déficit (a)**  
Porcentaje del PIB, medias móviles de 4 trimestres



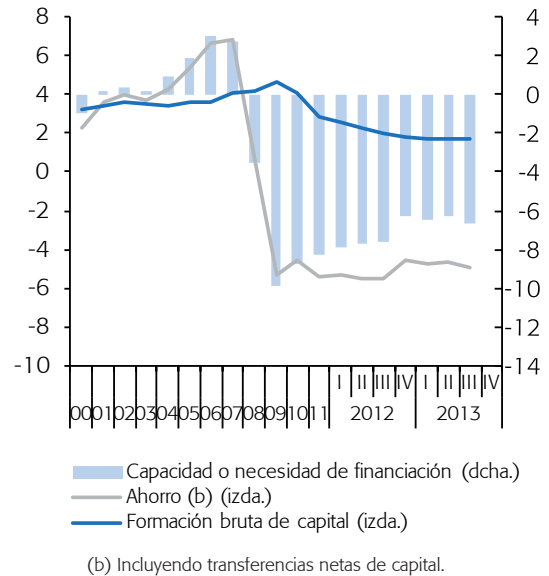
**Gráfico 8.2.- Sector público: principales ingresos**  
Porcentaje del PIB, medias móviles de 4 trimestres



**Gráfico 8.3.- Sector público: principales gastos**  
Porcentaje del PIB, medias móviles de 4 trimestres



**Gráfico 8.4.- Sector público: ahorro, inversión y déficit**  
Porcentaje del PIB, medias móviles de 4 trimestres





## Cuadro 9

## Déficit y deuda de las AA.PP. por nivel de gobierno

Previsiones en azul

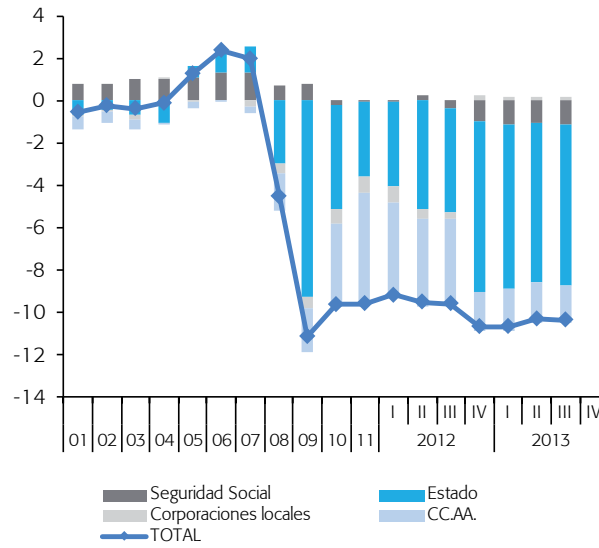
	Déficit (a)					Deuda				
	Admón. central	CC.AA.	Corporaciones locales	Seguridad Social	Total AA.PP.	Admón. central	CC.AA.	Corporaciones locales	Seguridad Social	Total AA.PP. consolidado
	<b>MM euros, suma móvil 4 trimestres</b>					<b>MM euros, final de periodo</b>				
2007	12,9	-2,5	-3,3	13,7	20,7	317,4	61,0	29,4	17,2	382,3
2008	-32,2	-19,1	-5,4	7,6	-49,1	367,1	72,6	31,8	17,2	437,0
2009	-97,0	-21,6	-5,9	8,1	-116,4	485,5	91,0	34,7	17,2	565,1
2010	-51,8	-39,7	-7,1	-1,9	-100,5	549,7	120,8	35,4	17,2	644,7
2011	-36,5	-54,6	-8,2	-0,7	-100,0	622,3	142,3	35,4	17,2	737,3
2012	-82,8	-18,8	2,4	-10,2	-109,4	760,2	185,4	41,9	17,2	884,7
2013	-46,9	-17,4	5,1	-15,3	-74,5	--	--	--	--	981,0
2014	-39,3	-12,5	3,1	-13,5	-62,2	--	--	--	--	1.050,8
2011 IV	-36,5	-54,6	-8,2	-0,7	-100,0	622,3	142,3	35,4	17,2	737,3
2012 I	-41,8	-45,8	-7,8	-0,2	-95,6	655,3	147,3	36,9	17,2	775,8
II	-53,2	-43,2	-4,6	2,6	-98,4	680,2	169,1	45,0	17,2	805,5
III	-51,2	-41,4	-2,5	-3,8	-98,8	695,5	168,3	43,8	17,2	818,0
IV	-82,8	-18,8	2,4	-10,2	-109,4	760,2	185,4	41,9	17,2	884,7
2013 I	-79,3	-19,9	2,0	-11,6	-108,9	796,7	190,4	42,8	17,2	923,6
II	-76,9	-19,0	2,1	-11,1	-105,0	818,3	194,0	43,2	17,2	943,4
III	-77,2	-18,3	1,9	-11,8	-105,4	831,3	197,0	41,8	17,2	954,9
	<b>Porcentaje del PIB, suma móvil 4 trimestres</b>					<b>Porcentaje del PIB</b>				
2007	1,2	-0,2	-0,3	1,3	2,0	30,1	5,8	2,8	1,6	36,3
2008	-3,0	-1,8	-0,5	0,7	-4,5	33,7	6,7	2,9	1,6	40,2
2009	-9,3	-2,1	-0,6	0,8	-11,1	46,4	8,7	3,3	1,6	54,0
2010	-5,0	-3,8	-0,7	-0,2	-9,6	52,6	11,6	3,4	1,6	61,7
2011	-3,5	-5,2	-0,8	-0,1	-9,6	59,5	13,6	3,4	1,6	70,5
2012	-8,0	-1,8	0,2	-1,0	-10,6	73,9	18,0	4,1	1,7	86,0
2013	-4,6	-1,7	0,5	-1,5	-7,3	--	--	--	--	95,9
2014	-3,8	-1,2	0,3	-1,3	-6,0	--	--	--	--	101,2
2011 IV	-3,5	-5,2	-0,8	-0,1	-9,6	59,5	13,6	3,4	1,6	70,5
2012 I	-4,0	-4,4	-0,7	0,0	-9,2	62,8	14,1	3,5	1,6	74,4
II	-5,1	-4,2	-0,4	0,2	-9,5	65,5	16,3	4,3	1,7	77,6
III	-4,9	-4,0	-0,2	-0,4	-9,6	67,2	16,3	4,2	1,7	79,1
IV	-8,0	-1,8	0,2	-1,0	-10,6	73,9	18,0	4,1	1,7	86,0
2013 I	-7,7	-1,9	0,2	-1,1	-10,6	77,7	18,6	4,2	1,7	90,0
II	-7,5	-1,9	0,2	-1,1	-10,3	80,0	19,0	4,2	1,7	92,2
III	-7,5	-1,8	0,2	-1,2	-10,3	81,3	19,3	4,1	1,7	93,4

(a) Las cifras para Admón. Central y total AA.PP. incluyen las pérdidas derivadas de los rescates a las entidades financieras.

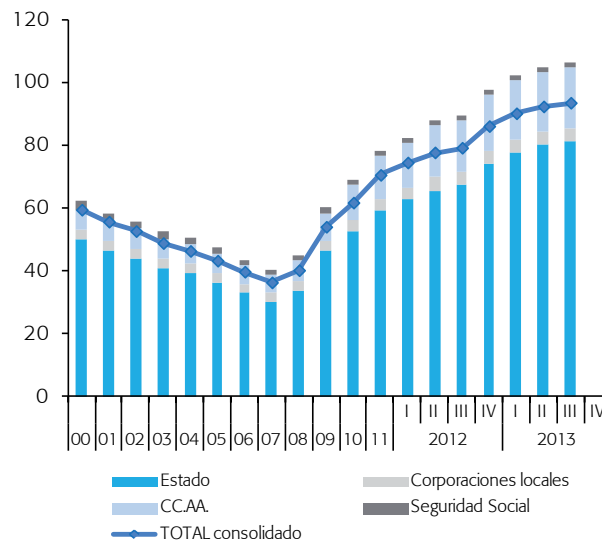
Fuentes: Banco de España (Cuentas financieras) y Funcas (previsiones).

**Gráfico 9.1.- Déficit público**

Porcentaje del PIB, sumas móviles de 4 trim.

**Gráfico 9.2.- Deuda pública**

Porcentaje del PIB



## Cuadro 10

## Mercado de trabajo

Previsiones en azul

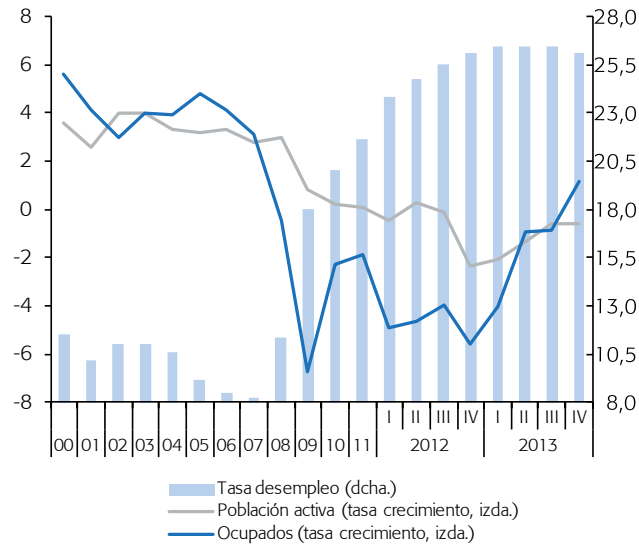
	Población entre 16 y 64 años	Población activa		Ocupados		Desempleados		Tasa de actividad 16-64 años (a)	Tasa de ocupación 16-64 años (b)	Tasa de desempleo (c)				
		Original	CVE	Original	CVE	Original	CVE			Total	16-24 años	Españoles	Extranjeros	
		1	2=4+6	3=5+7	4	5	6			7	8	9	10=7/3	11
		<b>Millones</b>							<b>Porcentaje</b>					
2007	30,4	22,2	--	20,4	--	1,8	--	72,6	66,6	8,3	18,2	7,6	12,2	
2008	30,8	22,8	--	20,3	--	2,6	--	73,7	65,3	11,3	24,6	10,2	17,5	
2009	30,9	23,0	--	18,9	--	4,1	--	74,0	60,6	18,0	37,8	16,0	28,4	
2010	30,8	23,1	--	18,5	--	4,6	--	74,4	59,4	20,1	41,6	18,2	30,2	
2011	30,7	23,1	--	18,1	--	5,0	--	74,7	58,5	21,6	46,4	19,6	32,8	
2012	30,5	23,1	--	17,3	--	5,8	--	75,1	56,2	25,0	53,2	23,1	36,0	
2013	30,1	22,7	--	16,7	--	6,0	--	75,0	55,2	26,4	--	--	--	
2014	29,8	22,5	--	16,8	--	5,7	--	75,1	56,0	25,3	--	--	--	
2012	I	30,6	23,1	23,1	17,4	17,6	5,6	5,5	74,9	57,0	23,8	50,9	21,7	35,7
	II	30,5	23,1	23,1	17,4	17,4	5,7	5,7	75,1	56,4	24,7	52,7	22,8	36,0
	III	30,5	23,1	23,1	17,3	17,2	5,8	5,9	75,2	56,0	25,5	53,8	23,7	35,9
	IV	30,3	22,9	22,9	17,0	17,0	6,0	6,0	75,1	55,4	26,1	55,3	24,3	36,5
2013	I	30,2	22,8	22,8	16,6	16,8	6,2	6,0	75,0	55,0	26,5	56,2	24,5	37,9
	II	30,2	22,8	22,8	16,8	16,7	6,0	6,0	74,9	55,0	26,4	55,5	24,8	36,0
	III	30,1	22,7	22,7	16,8	16,7	5,9	6,0	75,1	55,2	26,4	55,8	24,6	37,8
	IV	30,0	22,7	22,7	16,8	16,8	5,9	5,9	75,1	55,4	26,1	55,3	24,4	36,6
		<b>Tasas de crecimiento (d)</b>							<b>Diferencia sobre el año anterior en pp</b>					
2007	1,8	2,8	--	3,1	--	-0,2	--	0,7	0,8	-0,2	0,1	-0,4	0,4	
2008	1,4	3,0	--	-0,5	--	41,3	--	1,1	-1,3	3,1	6,4	2,6	5,3	
2009	0,4	0,8	--	-6,8	--	60,2	--	0,4	-4,7	6,7	13,2	5,8	10,9	
2010	-0,3	0,2	--	-2,3	--	11,6	--	0,4	-1,2	2,1	3,8	2,1	1,8	
2011	-0,4	0,1	--	-1,9	--	7,9	--	0,3	-0,9	1,6	4,8	1,4	2,7	
2012	-0,7	-0,2	--	-4,5	--	15,4	--	0,3	-2,3	3,4	6,7	3,5	3,2	
2013	-1,2	-1,3	--	-3,1	--	3,9	--	0,0	-1,0	1,3	--	--	--	
2014	-1,1	-1,0	--	0,4	--	-5,0	--	0,1	0,9	-1,1	--	--	--	
2012	I	-0,6	0,0	-0,5	-4,0	-5,0	14,9	15,8	0,4	-2,0	3,1	6,5	2,8	4,9
	II	-0,5	-0,1	0,2	-4,8	-4,6	17,8	17,1	0,3	-2,6	3,8	7,2	3,8	4,0
	III	-0,7	-0,2	-0,2	-4,6	-4,0	16,1	12,1	0,4	-2,4	3,5	6,6	3,9	2,0
	IV	-1,0	-0,7	-2,3	-4,8	-5,6	13,1	7,6	0,3	-2,2	3,2	6,5	3,5	1,7
2013	I	-1,2	-1,0	-2,1	-4,6	-4,1	10,0	3,6	0,1	-1,9	2,7	5,3	2,8	2,2
	II	-1,2	-1,5	-1,3	-3,6	-0,9	5,0	-2,5	-0,2	-1,4	1,6	2,8	2,0	0,0
	III	-1,3	-1,6	-0,6	-2,9	-0,9	2,2	0,0	-0,1	-0,8	1,0	2,0	0,9	2,0
	IV	-1,2	-1,2	-0,6	-1,2	1,2	-1,2	-5,5	0,0	0,1	0,0	-0,1	0,1	0,1

(a) Población activa entre 16 y 64 años sobre población entre 16 y 64 años. (b) Ocupados entre 16 y 64 años sobre población entre 16 y 64 años. (c) Desempleados en cada grupo sobre población activa en cada grupo. (d) Tasas de crecimiento interanual para datos originales; tasas de crecimiento intertrimestral anualizadas para datos CVE.

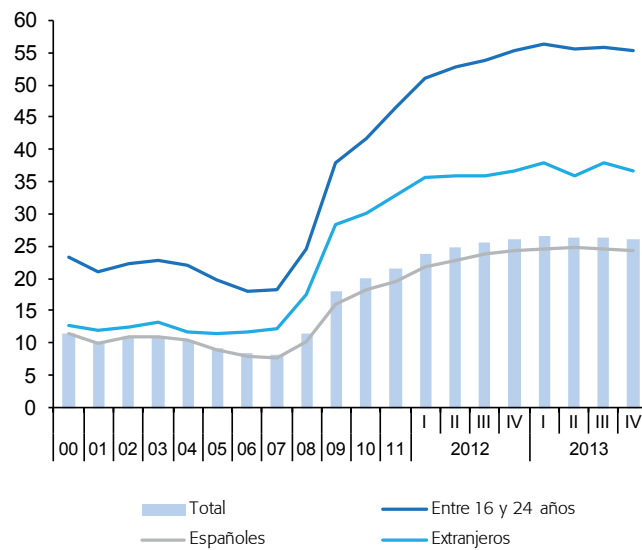
Fuentes: INE (EPA) y Funcas (Previsiones).

**Gráfico 10.1.- Población activa, empleo y desempleo, CVE**

Tasas de crecimiento sobre periodo anterior y porcentaje de la pob. activa

**Gráfico 10.2.- Tasas de desempleo, CVE**

Porcentaje



Cuadro 11

**Índice de precios al consumo**

Previsiones en azul

	Total	Total sin alimentos ni energía	Sin alimentos no elaborados ni energía				Alimentos no elaborados	Energía	Alimentos	
			Total	Bienes industriales no energéticos	Servicios	Alimentos elaborados				
% del total en 2013	100,0	66,73	81,41	26,99	39,74	14,67	6,41	12,18	21,09	
<b>Índices, 2011 = 100</b>										
2008	95,5	97,4	96,9	101,1	94,8	94,6	99,5	84,4	96,1	
2009	95,2	98,2	97,7	99,8	97,0	95,4	98,2	76,8	96,3	
2010	96,9	98,7	98,3	99,4	98,3	96,4	98,2	86,4	96,9	
2011	100,0	100,0	100,0	100,0	100,0	100,0	100,0	100,0	100,0	
2012	102,4	101,3	101,6	100,8	101,5	103,1	102,3	108,9	102,8	
2013	103,9	102,4	103,0	101,4	102,9	106,2	105,9	108,9	106,1	
2014	104,4	102,5	103,5	101,4	103,1	108,0	106,3	109,8	107,5	
<b>Tasas de crecimiento interanual</b>										
2008	4,1	2,3	3,2	0,3	3,9	6,5	4,0	11,9	5,7	
2009	-0,3	0,8	0,8	-1,3	2,4	0,9	-1,3	-9,0	0,2	
2010	1,8	0,6	0,6	-0,5	1,3	1,0	0,0	12,5	0,7	
2011	3,2	1,3	1,7	0,6	1,8	3,8	1,8	15,7	3,2	
2012	2,4	1,3	1,6	0,8	1,5	3,1	2,3	8,9	2,8	
2013	1,4	1,1	1,4	0,6	1,4	3,1	3,6	0,0	3,2	
2014	0,5	0,1	0,4	0,0	0,2	1,7	0,4	0,8	1,3	
2013	Ene	2,7	1,9	2,2	1,3	2,2	3,6	4,3	5,3	3,8
	Feb	2,8	1,9	2,3	1,4	2,2	3,6	3,1	5,9	3,5
	Mar	2,4	2,0	2,3	1,4	2,4	3,6	2,5	3,2	3,3
	Abr	1,4	1,6	1,9	1,5	1,7	3,1	2,7	-2,5	3,0
	May	1,7	1,8	2,0	1,5	2,0	2,9	4,9	-1,8	3,5
	Jun	2,1	1,7	2,0	1,5	1,9	3,0	5,3	1,0	3,7
	Jul	1,8	1,3	1,7	0,2	1,9	3,4	7,4	-0,4	4,6
	Ago	1,5	1,2	1,6	0,4	1,7	3,3	7,6	-2,2	4,6
	Sep	0,3	0,3	0,8	-0,8	1,0	3,0	2,8	-3,7	3,0
	Oct	-0,1	-0,3	0,2	-0,8	0,0	2,7	0,9	-2,7	2,2
	Nov	0,2	-0,1	0,4	-0,4	0,1	2,5	0,4	-0,7	1,9
	Dic	0,3	-0,2	0,2	-0,5	0,0	2,3	0,6	0,2	1,8
2014	Ene	0,4	0,0	0,4	-0,2	0,2	2,0	0,5	0,4	1,6
	Feb	0,1	0,0	0,3	-0,2	0,2	1,9	0,7	-1,4	1,5
	Mar	0,2	-0,1	0,2	-0,1	-0,1	1,8	1,2	-0,8	1,6
	Abr	0,7	0,2	0,5	-0,1	0,4	1,8	0,8	2,1	1,5
	May	0,7	0,1	0,4	-0,1	0,1	1,7	-0,4	3,3	1,1
	Jun	0,5	0,0	0,3	-0,1	0,1	1,7	-1,4	3,0	0,8
	Jul	0,3	0,1	0,3	-0,1	0,1	1,6	-2,4	1,3	0,3
	Ago	0,1	0,1	0,3	-0,1	0,2	1,6	-2,8	0,1	0,2
	Sep	0,4	0,2	0,4	0,1	0,2	1,6	1,1	-0,4	1,4
	Oct	0,6	0,3	0,5	0,3	0,3	1,5	2,6	0,5	1,8
	Nov	0,8	0,3	0,6	0,3	0,3	1,6	2,7	1,3	1,9
	Dic	0,7	0,3	0,6	0,4	0,3	1,8	2,4	0,6	2,0

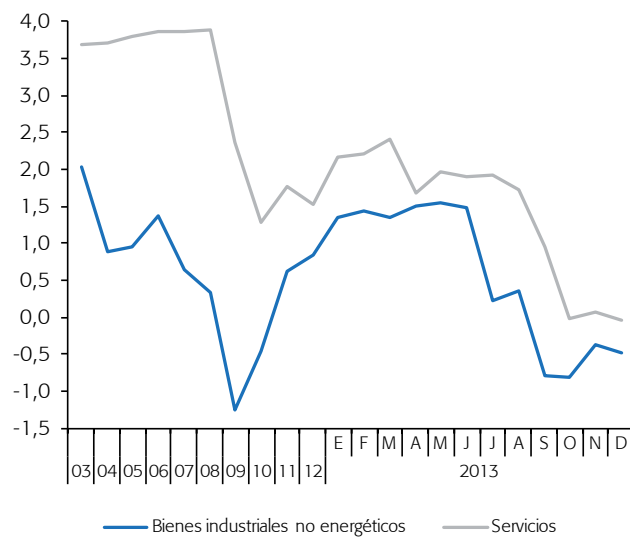
Fuentes: INE y Funcas (previsiones).

**Gráfico 11.1.- Tasa de inflación (I)**

Tasas de crecimiento interanual

**Gráfico 11.2.- Tasa de inflación (II)**

Tasas de crecimiento interanual



Cuadro 12

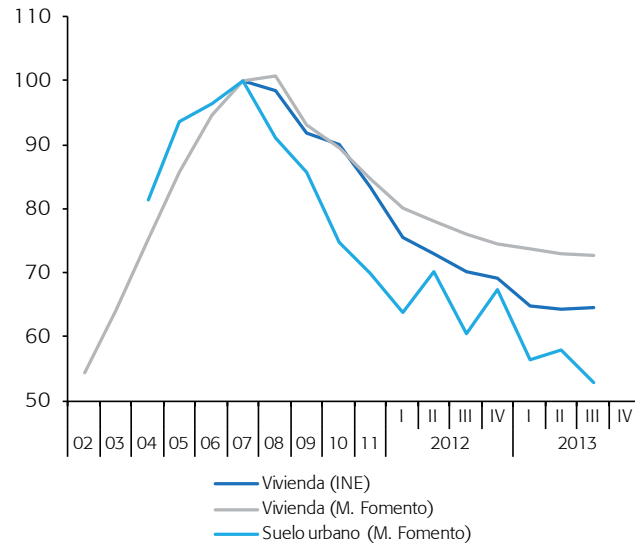
## Otros indicadores de precios y costes

	Deflactor del PIB (a)	Índice de precios industriales		Precio de la vivienda		Precios del suelo urbano (M. de Fomento)	Encuesta trimestral de costes laborales				Incrementos salariales pactados en negociación colectiva
		Total	Sin energía	Índice de precios de la vivienda (INE)	Precios de la vivienda (M. de Fomento)		Costes laborales totales por trabajador	Costes salariales por trabajador	Otros costes por trabajador	Costes laborales totales por hora trabajada	
	2000=100	2010=100		2007=100			2000=100				
2008	135,4	99,8	100,5	98,5	100,7	91,1	137,5	134,8	145,6	142,6	--
2009	135,5	96,4	98,2	91,9	93,2	85,8	142,3	139,2	151,9	150,0	--
2010	135,6	100,0	100,0	90,1	89,6	74,8	142,8	140,4	150,2	151,3	--
2011	135,6	106,9	104,2	83,4	84,6	69,8	144,5	141,9	152,5	154,7	--
2012	135,6	111,0	105,9	72,0	77,2	65,4	143,6	141,1	151,3	154,6	--
2013 (b)	136,6	111,6	106,7	64,5	73,2	55,8	141,8	138,3	152,5	152,6	--
2012 I	135,5	110,5	104,9	75,4	80,2	63,7	142,1	137,9	154,9	146,3	--
II	135,5	110,2	105,7	73,0	78,1	70,2	146,5	145,3	150,4	153,0	--
III	135,7	111,7	106,4	70,2	76,1	60,4	138,8	135,2	149,7	159,8	--
IV	135,6	111,5	106,8	69,2	74,5	67,3	146,9	145,8	150,3	159,2	--
2013 I	137,1	112,2	107,3	64,7	73,7	56,4	140,3	135,5	154,9	145,5	--
II	136,5	110,7	106,9	64,2	73,1	58,0	145,9	144,4	150,6	151,9	--
III	136,3	112,2	106,5	64,7	72,7	53,0	139,1	134,9	151,9	160,4	--
2013 Sep	--	112,3	106,4	--	--	--	--	--	--	--	--
Oct	--	111,7	106,1	--	--	--	--	--	--	--	--
Nov	--	110,6	105,9	--	--	--	--	--	--	--	--
<b>Tasas de crecimiento interanuales</b>											
2008	2,4	6,5	4,5	-1,5	0,7	-8,9	4,8	5,1	4,1	4,6	3,6
2009	0,1	-3,4	-2,3	-6,7	-7,4	-5,8	3,5	3,2	4,3	5,2	2,3
2010	0,1	3,7	1,8	-2,0	-3,9	-12,8	0,4	0,9	-1,1	0,9	1,5
2011	0,0	6,9	4,2	-7,4	-5,6	-6,7	1,2	1,0	1,6	2,2	2,1
2012	0,0	3,8	1,7	-13,7	-8,7	-6,4	-0,6	-0,6	-0,8	-0,1	1,3
2013 (c)	0,8	0,6	0,8	-11,5	-6,4	-13,9	-0,5	-0,9	0,5	-0,3	0,6
2012 I	-0,1	4,6	1,4	-12,6	-7,2	-16,4	1,1	1,2	0,8	2,6	2,2
II	-0,1	3,1	1,2	-14,4	-8,3	-8,6	-0,3	0,1	-1,3	0,0	1,7
III	0,2	3,9	1,7	-15,2	-9,5	-0,7	-0,1	0,3	-1,0	0,3	1,3
IV	0,0	3,5	2,5	-12,8	-10,0	2,7	-3,2	-3,6	-1,8	-2,6	1,3
2013 I	1,2	1,6	2,3	-14,3	-8,1	-11,5	-1,3	-1,7	0,0	-0,5	0,6
II	0,7	0,5	1,1	-12,0	-6,4	-17,4	-0,4	-0,6	0,2	-0,7	0,7
III	0,4	0,4	0,1	-7,9	-4,5	-12,4	0,2	-0,2	1,4	0,3	0,6
2013 Sep	--	0,1	-0,4	--	--	--	--	--	--	--	0,6
Oct	--	-0,2	-0,7	--	--	--	--	--	--	--	0,6
Nov	--	-0,6	-0,8	--	--	--	--	--	--	--	0,6

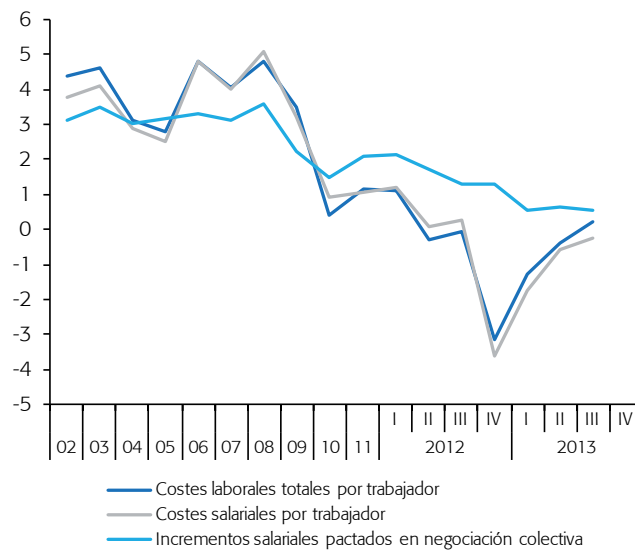
(a) CVE. (b) Periodo con datos disponibles. (c) Tasa de crecimiento del periodo disponible con respecto al mismo periodo del año anterior.

Fuentes: M. de Fomento, M. de Trabajo e INE.

**Gráfico 12.1.- Precios de la vivienda y del suelo urbano**  
Índice (2007=100)



**Gráfico 12.2.- Costes laborales**  
Tasas de crecimiento interanual





Cuadro 13

**Desequilibrios: comparación internacional**

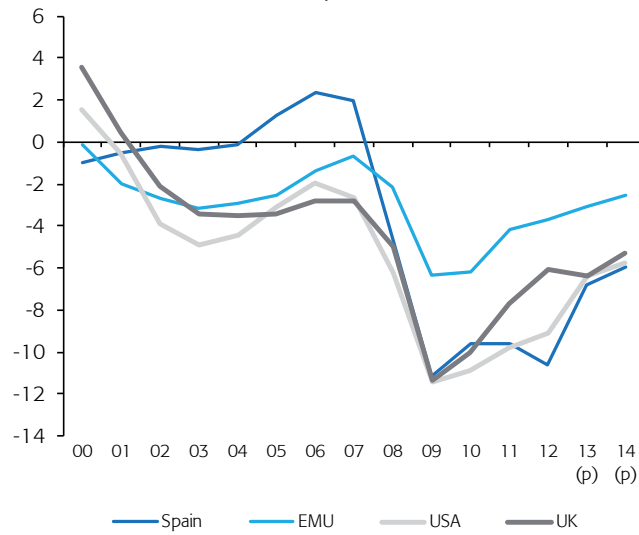
En azul: previsiones de la Comisión Europea

	Saldo de las AAPP.				Deuda pública bruta				Balanza de pagos por cuenta corriente (Contabilidad Nacional)			
	España	UEM	EE.UU.	Reino Unido	España	UEM	EE.UU.	Reino Unido	España	UEM	EE.UU.	Reino Unido
<b>Miles de millones de moneda nacional</b>												
2005	11,6	-207,6	-402,9	-43,6	392,5	5.749,0	8.502,9	533,0	-67,8	36,4	-703,4	-23,6
2006	23,2	-118,7	-272,8	-37,9	391,1	5.887,0	8.837,5	577,0	-88,9	42,4	-580,4	-38,3
2007	20,7	-61,9	-385,1	-40,5	382,3	5.994,5	9.328,4	624,6	-105,2	38,7	-729,2	-31,2
2008	-49,1	-197,4	-913,4	-72,7	437,0	6.490,3	10.797,1	758,9	-104,3	-64,2	-777,5	-13,8
2009	-116,4	-566,6	-1.647,4	-160,6	565,1	7.138,5	12.445,4	951,0	-50,0	7,1	-453,4	-20,1
2010	-100,5	-568,7	-1.626,6	-149,3	644,7	7.854,1	14.235,8	1.165,4	-45,7	30,0	-497,6	-40,0
2011	-100,0	-390,7	-1.517,3	-118,0	737,3	8.297,3	15.442,7	1.295,9	-41,6	37,8	-403,3	-22,5
2012	-109,4	-349,4	-1.475,0	-95,3	884,7	8.789,6	16.688,5	1.387,8	-12,5	168,5	-422,0	-59,8
2013	-69,1	-296,8	-1.070,4	-102,2	966,6	9.174,3	17.524,3	1.513,6	14,7	264,3	-430,2	-68,3
2014	-61,0	-248,5	-994,6	-87,9	1.030,0	9.444,9	18.284,2	1.613,0	26,4	286,7	-477,3	-73,1
<b>Porcentaje del PIB</b>												
2005	1,3	-2,5	-3,1	-3,4	43,2	70,6	64,9	41,7	-7,5	0,4	-5,4	-1,8
2006	2,4	-1,4	-2,0	-2,8	39,7	68,7	63,8	42,8	-9,0	0,5	-4,2	-2,8
2007	2,0	-0,7	-2,7	-2,8	36,3	66,4	64,4	43,7	-10,0	0,4	-5,0	-2,2
2008	-4,5	-2,1	-6,2	-5,0	40,2	70,2	73,3	51,9	-9,6	-0,7	-5,3	-0,9
2009	-11,1	-6,4	-11,4	-11,3	54,0	80,0	86,3	67,1	-4,8	0,1	-3,1	-1,4
2010	-9,6	-6,2	-10,9	-10,1	61,7	85,7	95,2	78,4	-4,4	0,3	-3,3	-2,7
2011	-9,6	-4,1	-9,8	-7,7	70,5	88,0	99,4	84,3	-4,0	0,4	-2,6	-1,5
2012	-10,6	-3,7	-9,1	-6,1	86,0	92,7	102,7	88,7	-1,2	1,8	-2,6	-3,8
2013	-6,8	-3,1	-6,4	-6,4	94,8	95,7	104,7	94,3	1,4	2,8	-2,6	-4,3
2014	-5,9	-2,5	-5,7	-5,3	99,9	96,1	105,2	96,9	2,6	2,9	-2,7	-4,4

Fuente: Comisión Europea.

**Gráfico 13.1.- Saldo de las AA.PP.**

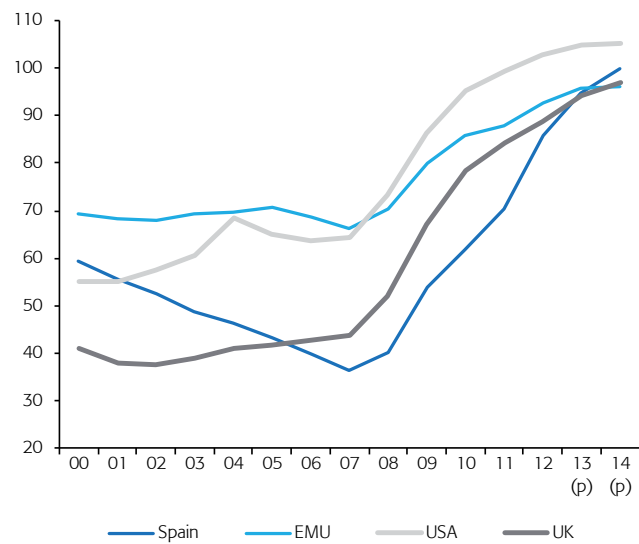
Porcentaje del PIB



(p) Previsión de la Comisión Europea.

**Gráfico 13.2.- Deuda pública bruta**

Porcentaje del PIB



(p) Previsión de la Comisión Europea.