

INDICADORES ECONÓMICOS

Cuadro 1

Contabilidad Nacional: PIB y principales agregados por el lado de la demanda*

Previsiones en azul

| | PIB | Consumo privado | Consumo público | Formación Bruta de Capital Fijo | | | | | Exportaciones | Importaciones | Demanda Nacional (a) | Saldo exterior (a) |
|---|---------------------------------------|--|-----------------|---------------------------------|-------|----------|----------------------|------------------------------------|---------------|---------------|----------------------|--------------------|
| | | | | Construcción | | | | Bienes de equipo y otros productos | | | | |
| | | | | Total | Total | Vivienda | Otras construcciones | | | | | |
| Volumen encadenado, tasas de crecimiento interanuales | | | | | | | | | | | | |
| 2007 | 3,5 | 3,5 | 5,6 | 4,5 | 2,4 | 1,4 | 3,6 | 10,0 | 6,7 | 8,0 | 4,3 | -0,8 |
| 2008 | 0,9 | -0,6 | 5,9 | -4,7 | -5,8 | -9,1 | -1,6 | -2,1 | -1,0 | -5,2 | -0,6 | 1,5 |
| 2009 | -3,8 | -3,7 | 3,7 | -18,0 | -16,6 | -20,4 | -12,2 | -21,3 | -10,0 | -17,2 | -6,7 | 2,9 |
| 2010 | -0,2 | 0,2 | 1,5 | -5,5 | -9,9 | -11,4 | -8,4 | 5,5 | 11,7 | 9,3 | -0,6 | 0,4 |
| 2011 | 0,1 | -1,2 | -0,5 | -5,4 | -10,8 | -12,5 | -9,2 | 5,8 | 7,6 | -0,1 | -2,1 | 2,1 |
| 2012 | -1,6 | -2,8 | -4,8 | -7,0 | -9,7 | -8,7 | -10,6 | -2,6 | 2,1 | -5,7 | -4,1 | 2,5 |
| 2013 | -1,2 | -2,6 | -2,1 | -6,2 | -10,3 | -8,4 | -11,8 | -0,1 | 5,6 | -0,2 | -3,1 | 1,9 |
| 2014 | 1,0 | 0,3 | -1,6 | -2,1 | -4,8 | -4,0 | -5,5 | 1,4 | 6,0 | 1,9 | -0,5 | 1,5 |
| 2012 I | -1,2 | -1,8 | -4,9 | -6,0 | -8,6 | -7,8 | -9,4 | -1,6 | 0,1 | -6,9 | -3,4 | 2,2 |
| II | -1,6 | -3,1 | -4,4 | -6,9 | -9,3 | -8,1 | -10,3 | -2,9 | 0,5 | -7,7 | -4,2 | 2,6 |
| III | -1,7 | -2,8 | -4,9 | -7,5 | -10,9 | -9,2 | -12,4 | -2,0 | 3,3 | -4,6 | -4,2 | 2,5 |
| IV | -2,1 | -3,5 | -5,0 | -7,7 | -10,0 | -9,7 | -10,4 | -3,7 | 4,4 | -3,5 | -4,7 | 2,6 |
| 2013 I | -2,0 | -4,2 | -3,3 | -7,5 | -10,2 | -9,4 | -10,9 | -3,3 | 3,6 | -4,8 | -4,6 | 2,6 |
| II | -1,6 | -3,1 | -2,4 | -6,4 | -10,5 | -8,6 | -12,0 | -0,2 | 9,2 | 3,1 | -3,6 | 2,0 |
| III | -1,1 | -2,4 | -1,3 | -6,1 | -10,3 | -8,3 | -11,9 | -0,1 | 4,8 | -0,1 | -2,8 | 1,7 |
| IV | -0,2 | -0,4 | -1,4 | -4,8 | -10,1 | -7,4 | -12,4 | 3,3 | 4,9 | 1,2 | -1,4 | 1,3 |
| 2014 I | 0,5 | 0,1 | -1,6 | -3,5 | -7,7 | -6,4 | -8,7 | 2,5 | 9,4 | 5,3 | -1,0 | 1,5 |
| II | 0,9 | 0,2 | -1,9 | -1,9 | -4,2 | -3,9 | -4,5 | 1,1 | 5,0 | 0,7 | -0,6 | 1,5 |
| III | 1,2 | 0,4 | -1,5 | -2,3 | -3,9 | -3,1 | -4,5 | -0,4 | 4,7 | 0,1 | -0,5 | 1,7 |
| IV | 1,4 | 0,6 | -1,3 | -0,8 | -3,3 | -2,5 | -3,9 | 2,3 | 5,3 | 1,5 | -0,1 | 1,4 |
| Volumen encadenado, tasas de crecimiento intertrimestrales anualizadas | | | | | | | | | | | | |
| 2012 I | -1,7 | 1,0 | -7,0 | -6,6 | -13,4 | -8,1 | -17,9 | 5,4 | -12,0 | -12,5 | -2,1 | 0,4 |
| II | -2,0 | -4,4 | -0,1 | -12,6 | -15,8 | -15,9 | -15,8 | -7,3 | 2,3 | -8,4 | -5,3 | 3,3 |
| III | -1,5 | -2,9 | -11,5 | 0,6 | -5,1 | -6,5 | -3,9 | 10,0 | 28,5 | 19,8 | -4,0 | 2,5 |
| IV | -3,0 | -7,6 | -1,1 | -11,5 | -5,3 | -7,9 | -2,9 | -20,1 | 2,6 | -9,8 | -7,1 | 4,1 |
| 2013 I | -1,5 | -1,8 | -0,2 | -6,0 | -14,1 | -7,1 | -19,7 | 7,4 | -14,5 | -16,9 | -2,2 | 0,6 |
| II | -0,4 | -0,1 | 3,6 | -8,2 | -16,7 | -12,7 | -20,1 | 5,0 | 26,3 | 25,8 | -1,1 | 0,7 |
| III | 0,5 | 0,2 | -7,4 | 1,9 | -4,3 | -5,4 | -3,3 | 10,6 | 9,1 | 5,5 | -1,0 | 1,5 |
| IV | 0,9 | 0,2 | -1,4 | -6,4 | -4,5 | -4,1 | -4,9 | -8,9 | 2,6 | -4,7 | -1,5 | 2,3 |
| 2014 I | 1,2 | 0,2 | -1,0 | -0,7 | -4,6 | -3,2 | -5,6 | 4,4 | 1,3 | -2,8 | -0,2 | 1,4 |
| II | 1,2 | 0,4 | 2,5 | -2,3 | -3,6 | -2,8 | -4,2 | -0,6 | 7,3 | 5,3 | 0,1 | 1,2 |
| III | 1,5 | 0,8 | -6,0 | 0,3 | -2,8 | -2,1 | -3,4 | 4,2 | 7,9 | 3,1 | -0,4 | 1,8 |
| IV | 1,6 | 1,0 | -0,5 | -0,6 | -2,1 | -1,8 | -2,3 | 1,2 | 4,8 | 0,7 | 0,2 | 1,3 |
| | Precios corrientes (mm. euros) | Porcentaje del PIB a precios corrientes | | | | | | | | | | |
| 2007 | 1.053,2 | 57,4 | 18,3 | 30,7 | 21,9 | 12,2 | 9,7 | 8,8 | 26,9 | 33,6 | 106,7 | -6,7 |
| 2008 | 1.087,8 | 57,2 | 19,5 | 28,7 | 20,2 | 10,8 | 9,4 | 8,4 | 26,5 | 32,3 | 105,8 | -5,8 |
| 2009 | 1.046,9 | 56,6 | 21,4 | 23,6 | 16,8 | 8,5 | 8,3 | 6,8 | 23,9 | 25,8 | 101,9 | -1,9 |
| 2010 | 1.045,6 | 57,9 | 21,5 | 22,2 | 14,9 | 7,3 | 7,7 | 7,3 | 27,4 | 29,5 | 102,2 | -2,2 |
| 2011 | 1.046,3 | 58,6 | 21,2 | 20,7 | 12,9 | 6,0 | 6,9 | 7,8 | 30,8 | 31,9 | 101,1 | -1,1 |
| 2012 | 1.029,0 | 59,3 | 20,2 | 19,2 | 11,5 | 5,2 | 6,3 | 7,7 | 32,7 | 31,9 | 99,3 | 0,7 |
| 2013 | 1.024,4 | 58,9 | 19,9 | 17,5 | 9,9 | 4,4 | 5,5 | 7,6 | 34,8 | 31,7 | 96,9 | 1,6 |
| 2014 | 1.044,0 | 58,8 | 19,1 | 16,7 | 9,1 | 4,0 | 5,1 | 7,6 | 36,6 | 31,9 | 95,2 | 4,7 |

* Datos corregidos de estacionalidad y calendario.

(a) Contribución al crecimiento del PIB.

Fuentes: INE (CNTR) y Funcas (previsiones).

Gráfico 1.1 - PIB
Tasas de crecimiento

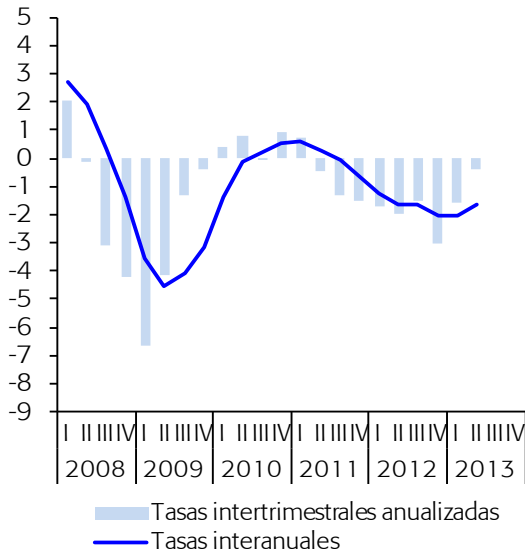


Gráfico 1.2 - Contribución al crecimiento del PIB
Puntos porcentuales

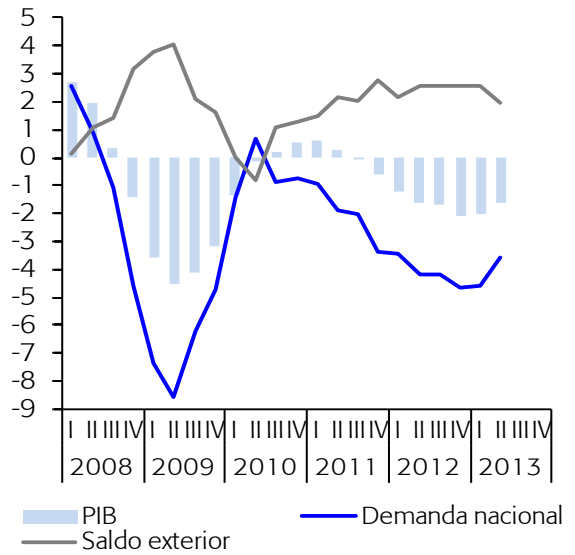


Gráfico 1.3 - Consumo final
Tasas de crecimiento interanuales

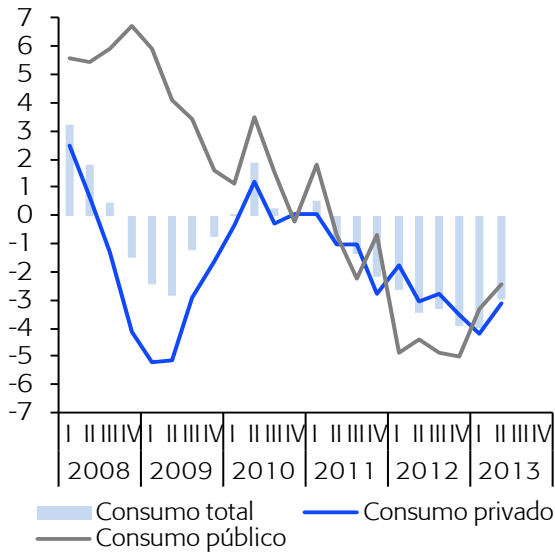
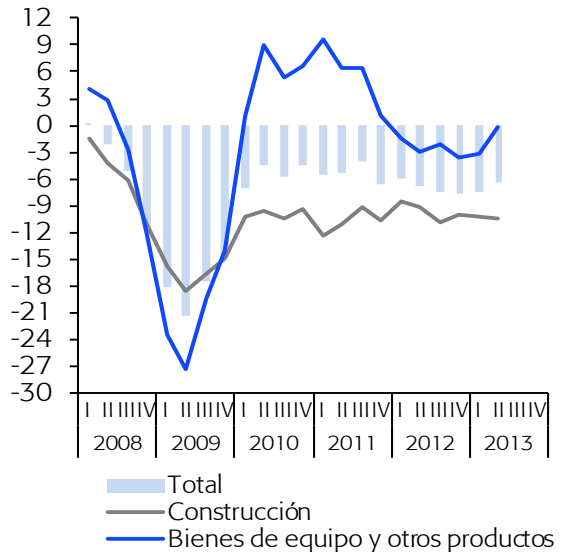


Gráfico 1.4 - Formación bruta de capital fijo
Tasas de crecimiento interanuales



Cuadro 2

Contabilidad Nacional: Valor Añadido Bruto por sector económico*

Previsiones en azul

| | Valor añadido bruto a precios básicos | | | | | | | | | | | | | Impuestos netos sobre los productos |
|---|---------------------------------------|--|---------------------|--------------|-----------|-----------------------------------|------------------------------|--------------------------------------|---------------------------|--|--|---|------|-------------------------------------|
| | Total | Agricultura, ganadería, silvicultura y pesca | Ramras industriales | Construcción | Servicios | | | | | | | | | |
| | | | | | Total | Comercio, transporte y hostelería | Información y comunicaciones | Actividades financieras y de seguros | Actividades inmobiliarias | Actividades profesionales, científicas, técnicas, administrativas y servicios de soporte | Administración pública, defensa, seguridad social obligatoria, educación, sanidad y servicios sociales | Actividades artísticas, recreativas, reparación de bienes para el hogar y otros servicios | | |
| Volumen encadenado, tasas de crecimiento interanuales | | | | | | | | | | | | | | |
| 2007 | 3,8 | 7,0 | 0,5 | 1,8 | 5,0 | 4,3 | 3,4 | 11,9 | 2,8 | 8,0 | 4,5 | 2,2 | 1,0 | |
| 2008 | 1,0 | -2,7 | -2,1 | -0,2 | 2,3 | 0,4 | 1,5 | 2,8 | 2,1 | 2,3 | 5,1 | 2,0 | -0,3 | |
| 2009 | -3,7 | -3,3 | -11,4 | -8,2 | -0,8 | -2,6 | 0,9 | -4,0 | 0,0 | -2,6 | 2,3 | 0,2 | -5,4 | |
| 2010 | -0,2 | 1,9 | 7,1 | -16,5 | 1,2 | 1,8 | 6,2 | -3,5 | -1,2 | -0,3 | 2,4 | 0,3 | -0,6 | |
| 2011 | 0,6 | 5,6 | 2,7 | -9,0 | 1,4 | 1,3 | 0,3 | -3,2 | 3,0 | 5,3 | 1,1 | 0,2 | -6,1 | |
| 2012 | -1,3 | -10,9 | -0,5 | -8,6 | -0,3 | 0,5 | 0,9 | -2,8 | 1,1 | -1,9 | -0,5 | -1,7 | -4,9 | |
| 2013 | -1,3 | -2,9 | -1,8 | -5,6 | -0,6 | -0,8 | 0,0 | -1,2 | -0,1 | -1,0 | -0,4 | -0,6 | -0,6 | |
| 2014 | 1,1 | 0,8 | 1,7 | -3,8 | 1,5 | 2,6 | 1,8 | 1,1 | 2,6 | 1,5 | -0,5 | 1,4 | 0,0 | |
| 2012 I | -0,9 | -6,9 | -1,7 | -9,1 | 0,7 | 1,3 | 0,9 | 0,8 | 0,9 | -1,2 | 0,4 | 0,7 | -5,0 | |
| II | -1,3 | -12,6 | -0,7 | -8,6 | -0,1 | 0,2 | 1,3 | 1,0 | 0,8 | -2,6 | -0,1 | -2,2 | -4,7 | |
| III | -1,4 | -11,2 | 0,2 | -8,7 | -0,4 | 1,0 | 1,0 | -6,1 | 1,6 | -1,5 | -1,3 | -2,5 | -4,9 | |
| IV | -1,8 | -12,7 | 0,4 | -7,7 | -1,1 | -0,5 | 0,5 | -6,9 | 1,1 | -2,2 | -1,1 | -3,0 | -5,1 | |
| 2013 I | -2,0 | -6,2 | -3,0 | -5,8 | -1,1 | -1,8 | -1,1 | -3,5 | -0,3 | -0,8 | 0,0 | -2,0 | -2,6 | |
| II | -1,6 | -1,2 | -3,1 | -5,9 | -0,8 | -1,1 | -0,1 | -4,1 | -0,2 | -0,5 | 0,1 | -1,0 | -1,7 | |
| III | -1,3 | -2,3 | -1,4 | -5,2 | -0,8 | -1,2 | 0,5 | 1,8 | -0,7 | -2,2 | -0,6 | -0,1 | 0,6 | |
| IV | -0,3 | -2,0 | 0,2 | -5,8 | 0,3 | 0,9 | 1,0 | 1,4 | 0,8 | -0,4 | -1,0 | 0,9 | 1,3 | |
| 2014 I | 0,5 | -0,2 | 1,3 | -6,1 | 1,1 | 1,5 | 1,9 | 0,0 | 3,5 | 0,3 | 0,2 | -0,4 | 0,5 | |
| II | 1,0 | 1,1 | 1,7 | -3,7 | 1,3 | 2,8 | 1,5 | 0,7 | 2,5 | 1,5 | -1,2 | 2,0 | 0,3 | |
| III | 1,3 | 1,1 | 1,7 | -3,1 | 1,7 | 3,0 | 2,1 | 1,5 | 2,3 | 2,0 | -0,6 | 1,9 | -0,3 | |
| IV | 1,5 | 1,1 | 1,9 | -2,3 | 1,8 | 3,3 | 1,5 | 2,1 | 2,1 | 2,1 | -0,5 | 2,0 | -0,4 | |
| Volumen encadenado, tasas de crecimiento intertrimestrales anualizadas | | | | | | | | | | | | | | |
| 2012 I | -1,2 | -29,5 | 8,8 | -10,2 | -1,1 | 7,3 | 4,0 | -4,0 | -3,4 | -6,4 | -9,5 | 4,0 | -7,5 | |
| II | -1,9 | -23,2 | 0,6 | -11,4 | -0,5 | -3,8 | -0,8 | 0,5 | 5,7 | -4,1 | 5,4 | -11,5 | -2,7 | |
| III | -1,0 | 6,8 | -2,9 | -7,1 | 0,0 | 1,2 | -3,4 | -22,9 | 5,4 | 7,8 | -0,3 | -0,9 | -7,1 | |
| IV | -3,0 | 0,4 | -4,5 | -2,0 | -2,9 | -6,0 | 2,1 | 1,1 | -3,1 | -5,6 | 0,6 | -3,0 | -3,0 | |
| 2013 I | -1,9 | -5,9 | -4,9 | -2,3 | -1,0 | 1,8 | -2,3 | 10,6 | -8,3 | -0,7 | -5,3 | 8,5 | 2,6 | |
| II | -0,5 | -5,4 | -0,1 | -11,7 | 0,9 | -1,3 | 3,1 | -1,8 | 6,1 | -2,8 | 5,5 | -7,8 | 0,8 | |
| III | 0,3 | 2,1 | 4,1 | -4,3 | -0,1 | 1,0 | -1,0 | -2,0 | 3,0 | 0,5 | -3,0 | 2,5 | 2,0 | |
| IV | 1,0 | 1,4 | 2,1 | -4,5 | 1,3 | 2,2 | 4,2 | -0,5 | 2,9 | 1,5 | -0,8 | 1,0 | -0,3 | |
| 2014 I | 1,2 | 1,2 | -0,7 | -3,6 | 2,2 | 4,1 | 1,3 | 4,4 | 2,2 | 2,2 | -0,6 | 3,2 | -0,4 | |
| II | 1,4 | -0,3 | 1,3 | -2,6 | 1,9 | 3,9 | 1,5 | 1,0 | 2,0 | 2,0 | -0,5 | 1,2 | -0,2 | |
| III | 1,6 | 2,2 | 4,3 | -1,8 | 1,3 | 2,0 | 1,6 | 1,1 | 2,1 | 2,2 | -0,4 | 2,1 | -0,3 | |
| IV | 1,8 | 1,5 | 2,8 | -1,1 | 1,8 | 3,3 | 1,7 | 1,8 | 2,3 | 2,1 | -0,4 | 1,4 | -0,5 | |
| Precios corrientes (mm. euros) | | | | | | | | | | | | | | |
| Porcentaje del VAB a precios corrientes | | | | | | | | | | | | | | |
| 2007 | 946,0 | 2,7 | 17,3 | 13,9 | 66,1 | 23,0 | 4,2 | 5,3 | 6,9 | 7,2 | 16,1 | 3,4 | 11,3 | |
| 2008 | 997,0 | 2,5 | 16,9 | 13,6 | 67,0 | 23,1 | 4,1 | 5,4 | 6,9 | 7,4 | 16,7 | 3,4 | 9,1 | |
| 2009 | 972,2 | 2,4 | 15,5 | 13,0 | 69,2 | 23,5 | 4,2 | 5,9 | 6,4 | 7,4 | 18,1 | 3,6 | 7,7 | |
| 2010 | 954,8 | 2,6 | 16,6 | 10,7 | 70,2 | 24,2 | 4,3 | 4,6 | 7,4 | 7,4 | 18,6 | 3,7 | 9,5 | |
| 2011 | 959,8 | 2,5 | 17,1 | 9,5 | 70,9 | 24,5 | 4,2 | 4,2 | 7,9 | 7,8 | 18,5 | 3,7 | 9,0 | |
| 2012 | 944,2 | 2,5 | 17,4 | 8,6 | 71,6 | 25,3 | 4,2 | 4,4 | 8,2 | 7,7 | 18,1 | 3,8 | 9,0 | |
| 2013 | 934,8 | 2,6 | 17,5 | 8,0 | 71,9 | 24,9 | 4,2 | 4,5 | 8,4 | 7,7 | 18,4 | 3,8 | 9,6 | |
| 2014 | 951,6 | 2,6 | 17,7 | 7,4 | 72,2 | 25,6 | 4,2 | 4,6 | 8,6 | 7,7 | 17,7 | 3,8 | 9,6 | |

* Datos corregidos de estacionalidad y calendario.

Fuentes: INE (CNTR) y Funcas (previsiones).

Gráfico 2.1 - VAB por sector
Tasas de crecimiento interanuales

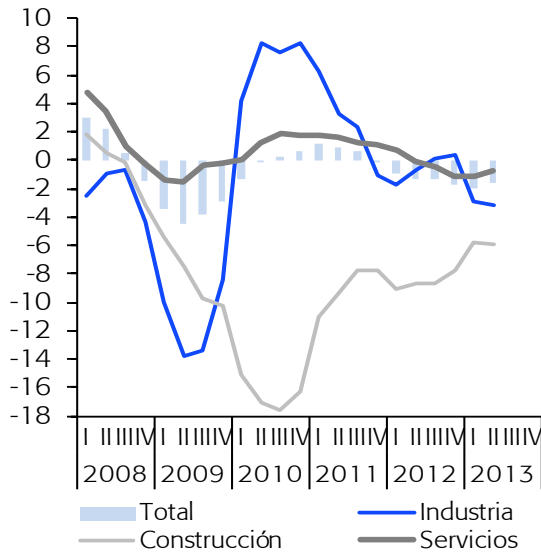


Gráfico 2.2 - VAB, Servicios (I)
Tasas de crecimiento interanuales

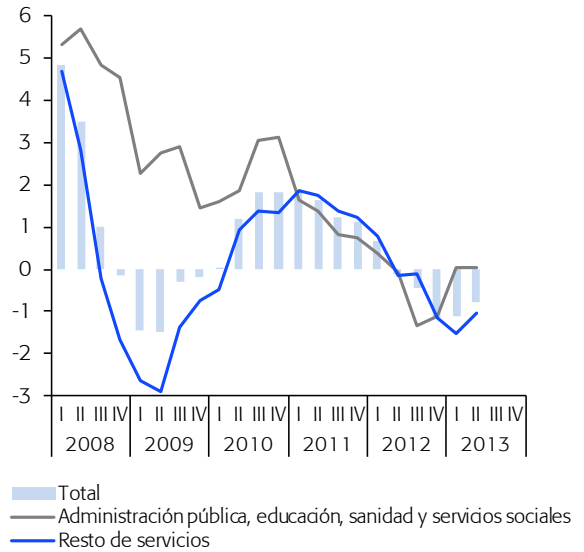


Gráfico 2.3 - VAB, Servicios (II)
Tasas de crecimiento interanuales

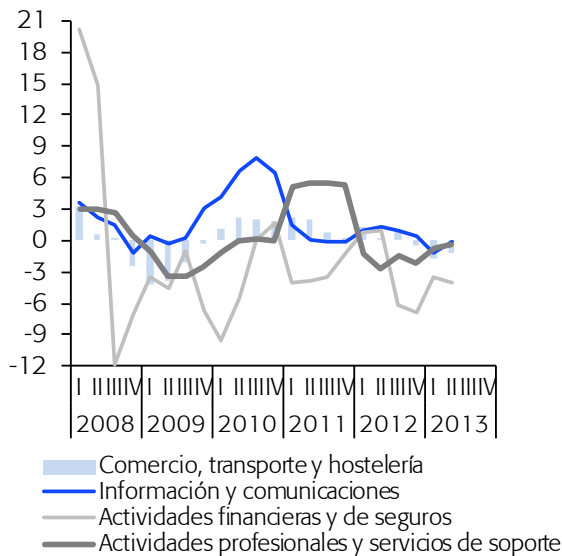
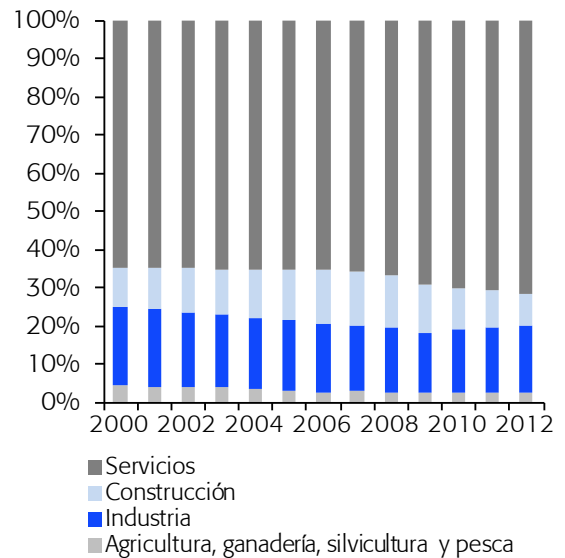


Gráfico 2.4 - VAB, estructura sectorial
Porcentaje del VAB a precios básicos



Cuadro 3

Contabilidad Nacional: productividad y costes laborales

Previsiones en azul

| | Total economía | | | | | | Manufacturas | | | | | |
|---|-------------------------|--|---------------------------|-----------------------------|--------------------------------------|---------------------------------------|-------------------------|--|---------------------------|-----------------------------|--------------------------------------|---------------------------------------|
| | PIB, precios constantes | Empleo (puestos de trabajo equivalentes a tiempo completo) | Productividad del trabajo | Remuneración por asalariado | Costes laborales unitarios nominales | Costes laborales unitarios reales (a) | VAB, precios constantes | Empleo (puestos de trabajo equivalentes a tiempo completo) | Productividad del trabajo | Remuneración por asalariado | Costes laborales unitarios nominales | Costes laborales unitarios reales (a) |
| | 1 | 2 | 3=1/2 | 4 | 5=4/3 | 6 | 7 | 8 | 9=7/8 | 10 | 11=10/9 | 12 |
| Índices, 2000 = 100, corregidos de estacionalidad y calendario | | | | | | | | | | | | |
| 2007 | 126,4 | 123,1 | 102,7 | 128,2 | 124,7 | 94,3 | 107,8 | 91,1 | 118,3 | 139,9 | 118,3 | 95,7 |
| 2008 | 127,6 | 122,8 | 103,9 | 137,0 | 131,9 | 97,4 | 104,1 | 89,7 | 116,0 | 147,4 | 127,0 | 98,2 |
| 2009 | 122,7 | 115,2 | 106,5 | 142,7 | 133,9 | 98,9 | 91,3 | 78,0 | 117,1 | 150,4 | 128,5 | 99,9 |
| 2010 | 122,4 | 112,5 | 108,8 | 143,3 | 131,7 | 97,1 | 95,5 | 74,9 | 127,4 | 151,9 | 119,2 | 93,3 |
| 2011 | 122,5 | 110,0 | 111,4 | 145,2 | 130,4 | 96,1 | 96,7 | 73,4 | 131,7 | 154,6 | 117,4 | 90,5 |
| 2012 | 120,5 | 104,8 | 115,0 | 145,5 | 126,5 | 93,3 | 95,7 | 69,0 | 138,6 | 158,1 | 114,1 | 88,5 |
| 2013 | 119,0 | 101,2 | 117,6 | 146,2 | 124,3 | 91,0 | 94,2 | -- | -- | -- | -- | -- |
| 2014 | 120,2 | 100,8 | 119,2 | 145,9 | 122,4 | 88,7 | 95,9 | -- | -- | -- | -- | -- |
| 2011 III | 122,4 | 109,6 | 111,6 | 145,4 | 130,2 | 96,1 | 95,7 | 73,4 | 130,3 | 155,2 | 119,1 | 92,1 |
| IV | 121,9 | 108,2 | 112,6 | 146,1 | 129,7 | 95,6 | 93,7 | 72,3 | 129,7 | 155,9 | 120,2 | 90,2 |
| 2012 I | 121,4 | 106,6 | 113,9 | 146,3 | 128,4 | 94,8 | 96,8 | 70,3 | 137,8 | 156,8 | 113,8 | 90,0 |
| II | 120,8 | 105,2 | 114,8 | 146,5 | 127,6 | 94,2 | 96,2 | 69,3 | 138,7 | 159,0 | 114,6 | 89,1 |
| III | 120,3 | 104,4 | 115,2 | 146,5 | 127,1 | 93,7 | 95,8 | 68,8 | 139,3 | 158,7 | 113,9 | 89,5 |
| IV | 119,4 | 102,8 | 116,2 | 142,8 | 122,9 | 90,6 | 93,8 | 67,7 | 138,6 | 158,0 | 114,0 | 85,4 |
| 2013 I | 118,9 | 101,7 | 116,9 | 145,8 | 124,7 | 91,2 | 93,8 | 66,2 | 141,6 | 158,7 | 112,0 | 86,3 |
| II | 118,8 | 101,3 | 117,4 | 146,4 | 124,7 | 91,4 | 94,1 | 65,8 | 143,1 | 161,0 | 112,5 | 86,2 |
| Tasas de crecimiento interanuales | | | | | | | | | | | | |
| 2007 | 3,5 | 3,0 | 0,5 | 4,7 | 4,2 | 0,9 | 0,3 | -2,5 | -0,8 | 7,2 | 1,5 | -2,0 |
| 2008 | 0,9 | -0,2 | 1,1 | 6,9 | 5,7 | 3,3 | -3,4 | -1,5 | -1,9 | 5,3 | 7,4 | 2,7 |
| 2009 | -3,8 | -6,2 | 2,5 | 4,2 | 1,6 | 1,5 | -12,3 | -13,1 | 0,9 | 2,1 | 1,1 | 1,7 |
| 2010 | -0,2 | -2,3 | 2,2 | 0,4 | -1,7 | -1,8 | 4,6 | -3,9 | 8,8 | 0,9 | -7,3 | -6,6 |
| 2011 | 0,1 | -2,2 | 2,3 | 1,3 | -1,0 | -1,0 | 1,3 | -2,0 | 3,4 | 1,8 | -1,5 | -3,0 |
| 2012 | -1,6 | -4,8 | 3,3 | 0,2 | -3,0 | -2,9 | -1,1 | -6,0 | 5,2 | 2,3 | -2,8 | -2,3 |
| 2013 | -1,2 | -3,4 | 2,2 | 0,5 | -1,7 | -2,5 | -1,5 | -- | -- | -- | -- | -- |
| 2014 | 1,0 | -0,4 | 1,4 | -0,2 | -1,6 | -2,5 | 1,8 | -- | -- | -- | -- | -- |
| 2011 III | 0,0 | -2,4 | 2,4 | 1,6 | -0,7 | -0,6 | 1,5 | -1,3 | 2,8 | 2,3 | -0,5 | -2,3 |
| IV | -0,6 | -3,3 | 2,8 | 1,9 | -0,8 | -0,8 | -2,5 | -3,3 | 0,8 | 2,2 | 1,4 | -0,6 |
| 2012 I | -1,2 | -4,3 | 3,2 | 1,7 | -1,4 | -1,4 | -2,8 | -4,9 | 2,3 | 2,6 | 0,4 | 0,6 |
| II | -1,6 | -5,1 | 3,7 | 0,8 | -2,8 | -2,7 | -1,8 | -6,5 | 5,0 | 2,7 | -2,1 | -1,3 |
| III | -1,7 | -4,7 | 3,2 | 0,7 | -2,4 | -2,6 | 0,1 | -6,3 | 6,9 | 2,2 | -4,4 | -2,8 |
| IV | -2,1 | -5,0 | 3,1 | -2,3 | -5,3 | -5,3 | 0,1 | -6,3 | 6,9 | 1,4 | -5,1 | -5,4 |
| 2013 I | -2,0 | -4,5 | 2,6 | -0,3 | -2,9 | -3,7 | -3,2 | -5,8 | 2,8 | 1,2 | -1,6 | -4,2 |
| II | -1,6 | -3,8 | 2,2 | -0,1 | -2,3 | -2,9 | -2,2 | -5,2 | 3,2 | 1,2 | -1,9 | -3,2 |

(a) CLU nominales deflactados con el deflactor del PIB/VAB.

Fuentes: INE (CNTR) y Funcas (previsiones).

Gráfico 3.1.- CLU nominales, total economía
Índices, 2000=100

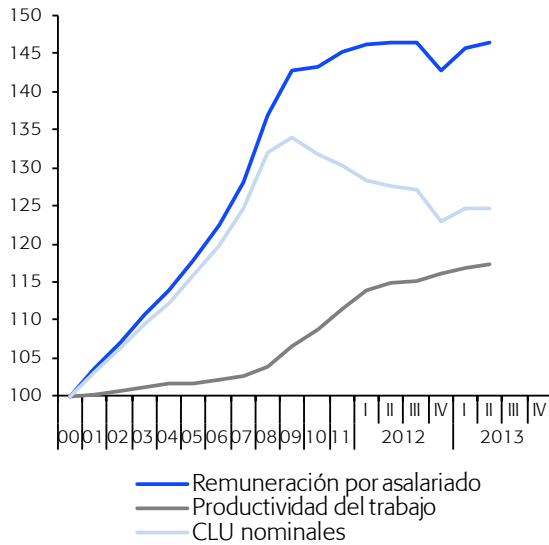
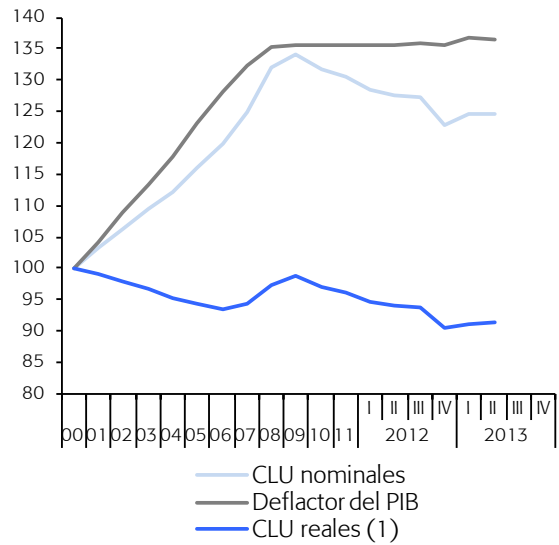


Gráfico 3.2.- CLU reales, total economía
Índices, 2000=100



(1) CLU nominal deflactado por el deflactor del PIB.

Gráfico 3.3.- CLU nominales, manufacturas
Índices, 2000=100

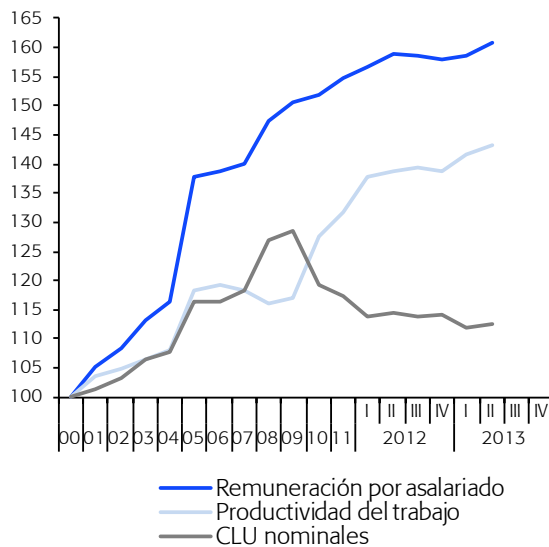
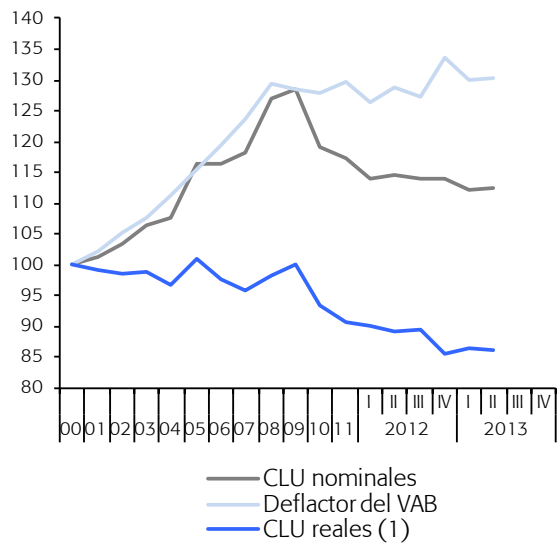


Gráfico 3.4.- CLU reales, manufacturas
Índices, 2000=100



(1) CLU nominal deflactado por el deflactor del VAB.

Cuadro 4

Contabilidad Nacional: Renta Nacional y su distribución

Previsiones en azul

| | PIB | Remuneración de los asalariados | Excedente bruto de explotación | Impuestos netos sobre la producción y las importaciones | Rentas netas del exterior | Producto nacional bruto | Saldo transacciones corrientes con el exterior | Renta nacional bruta | Consumo final nacional | Ahorro nacional bruto (1) | Remuneración de los asalariados | Excedente bruto de explotación | Impuestos netos sobre la producción y las importaciones |
|-----------------------------------|---------|---------------------------------|--------------------------------|---|---------------------------|-------------------------|--|----------------------|------------------------|---------------------------|---|--------------------------------|---|
| | 1=2+3+4 | 2 | 3 | 4 | 5 | 6=1+5 | 7 | 8=6+7 | 9 | 10=8-9 | 11 | 12 | 13 |
| MM euros, suma móvil 4 trimestres | | | | | | | | | | | Porcentaje del PIB | | |
| 2007 | 1.053,2 | 504,1 | 441,2 | 107,8 | -27,4 | 1.025,7 | -7,0 | 1.018,7 | 797,7 | 221,0 | 47,9 | 41,9 | 10,2 |
| 2008 | 1.087,8 | 537,6 | 458,1 | 92,0 | -31,8 | 1.056,0 | -9,2 | 1.046,8 | 834,4 | 212,4 | 49,4 | 42,1 | 8,5 |
| 2009 | 1.046,9 | 524,7 | 445,1 | 77,1 | -23,1 | 1.023,8 | -7,3 | 1.016,6 | 816,4 | 200,2 | 50,1 | 42,5 | 7,4 |
| 2010 | 1.045,6 | 514,8 | 436,9 | 93,9 | -17,2 | 1.028,4 | -5,9 | 1.022,5 | 829,6 | 192,9 | 49,2 | 41,8 | 9,0 |
| 2011 | 1.046,3 | 511,0 | 445,1 | 90,3 | -23,7 | 1.022,6 | -7,0 | 1.015,7 | 835,0 | 180,6 | 48,8 | 42,5 | 8,6 |
| 2012 | 1.029,0 | 482,6 | 452,4 | 94,0 | -15,3 | 1.013,7 | -4,8 | 1.008,9 | 818,1 | 190,8 | 46,9 | 44,0 | 9,1 |
| 2013 | 1.024,4 | 463,6 | 463,4 | 97,4 | -8,0 | 1.016,4 | -5,1 | 1.011,3 | 807,8 | 203,5 | 45,3 | 45,2 | 9,5 |
| 2014 | 1.044,0 | 458,9 | 486,7 | 98,4 | -13,0 | 1.031,0 | -5,2 | 1.025,8 | 815,4 | 210,5 | 43,9 | 46,6 | 9,4 |
| 2011 III | 1.050,1 | 512,6 | 443,7 | 93,8 | -22,4 | 1.027,7 | -5,8 | 1.021,9 | 836,8 | 185,2 | 48,8 | 42,3 | 8,9 |
| IV | 1.046,3 | 511,0 | 445,1 | 90,3 | -23,7 | 1.022,6 | -7,0 | 1.015,7 | 835,0 | 180,6 | 48,8 | 42,5 | 8,6 |
| 2012 I | 1.042,8 | 507,0 | 444,2 | 91,5 | -24,0 | 1.018,8 | -7,3 | 1.011,5 | 832,4 | 179,1 | 48,6 | 42,6 | 8,8 |
| II | 1.037,9 | 500,5 | 446,9 | 90,5 | -22,2 | 1.015,7 | -7,6 | 1.008,1 | 829,5 | 178,6 | 48,2 | 43,1 | 8,7 |
| III | 1.034,3 | 494,0 | 448,5 | 91,9 | -18,3 | 1.016,1 | -7,1 | 1.009,0 | 825,4 | 183,6 | 47,8 | 43,4 | 8,9 |
| IV | 1.029,0 | 482,6 | 452,4 | 94,0 | -15,3 | 1.013,7 | -4,8 | 1.008,9 | 818,1 | 190,8 | 46,9 | 44,0 | 9,1 |
| 2013 I | 1.024,6 | 475,7 | 457,3 | 91,6 | -12,7 | 1.011,9 | -3,8 | 1.008,1 | 811,9 | 196,2 | 46,4 | 44,6 | 8,9 |
| II | 1.022,2 | 469,4 | 459,9 | 92,8 | -11,3 | 1.010,9 | -4,0 | 1.006,9 | 807,7 | 199,1 | 45,9 | 45,0 | 9,1 |
| Tasas de crecimiento interanuales | | | | | | | | | | | Diferencia en puntos porcentuales sobre el año anterior | | |
| 2007 | 6,9 | 8,2 | 8,0 | -2,9 | 46,0 | 6,1 | -5,8 | 6,2 | 7,3 | 2,3 | 0,6 | 0,5 | -1,0 |
| 2008 | 3,3 | 6,6 | 3,8 | -14,7 | 15,8 | 3,0 | 32,0 | 2,8 | 4,6 | -3,9 | 1,6 | 0,2 | -1,8 |
| 2009 | -3,8 | -2,4 | -2,8 | -16,2 | -27,4 | -3,0 | -21,3 | -2,9 | -2,2 | -5,8 | 0,7 | 0,4 | -1,1 |
| 2010 | -0,1 | -1,9 | -1,9 | 21,8 | -25,4 | 0,4 | -19,1 | 0,6 | 1,6 | -3,6 | -0,9 | -0,7 | 1,6 |
| 2011 | 0,1 | -0,7 | 1,9 | -3,9 | 37,6 | -0,6 | 18,3 | -0,7 | 0,7 | -6,4 | -0,4 | 0,8 | -0,4 |
| 2012 | -1,7 | -5,6 | 1,6 | 4,1 | -35,5 | -0,9 | -30,5 | -0,7 | -2,0 | 5,6 | -1,9 | 1,4 | 0,5 |
| 2013 | -0,4 | -3,9 | 2,4 | 3,6 | -47,5 | 0,3 | 5,0 | 0,2 | -1,3 | 6,7 | -1,6 | 1,3 | 0,4 |
| 2014 | 1,9 | -1,0 | 5,0 | 1,1 | 62,3 | 1,4 | 2,0 | 1,4 | 0,9 | 3,4 | -1,3 | 1,4 | -0,1 |
| 2011 III | 0,5 | -0,9 | 3,0 | -3,7 | 28,4 | 0,0 | -23,3 | 0,1 | 1,0 | -3,4 | -0,7 | 1,1 | -0,4 |
| IV | 0,1 | -0,7 | 1,9 | -3,9 | 37,6 | -0,6 | 18,3 | -0,7 | 0,7 | -6,4 | -0,4 | 0,8 | -0,4 |
| 2012 I | -0,4 | -1,4 | 1,3 | -3,3 | 25,4 | -0,9 | 18,6 | -1,0 | -0,2 | -4,5 | -0,5 | 0,7 | -0,3 |
| II | -1,1 | -2,5 | 1,2 | -4,0 | 13,2 | -1,4 | 22,5 | -1,5 | -0,8 | -4,8 | -0,7 | 1,0 | -0,3 |
| III | -1,5 | -3,6 | 1,1 | -2,0 | -18,4 | -1,1 | 22,2 | -1,3 | -1,4 | -0,8 | -1,1 | 1,1 | 0,0 |
| IV | -1,7 | -5,6 | 1,6 | 4,1 | -35,5 | -0,9 | -30,5 | -0,7 | -2,0 | 5,6 | -1,9 | 1,4 | 0,5 |
| 2013 I | -1,7 | -6,2 | 3,0 | 0,0 | -47,2 | -0,7 | -47,4 | -0,3 | -2,5 | 9,5 | -2,2 | 2,0 | 0,2 |
| II | -1,5 | -6,2 | 2,9 | 2,5 | -49,4 | -0,5 | -46,9 | -0,1 | -2,6 | 11,5 | -2,3 | 1,9 | 0,4 |

(1) Incluyendo ajustes por variación participación en reservas de fondos de pensiones.

Fuentes: INE (CNTR) y Funcas (previsiones).

Gráfico 4.1.- Renta nacional, consumo y ahorro
Miles mil. euros, suma móvil 4 trimestres

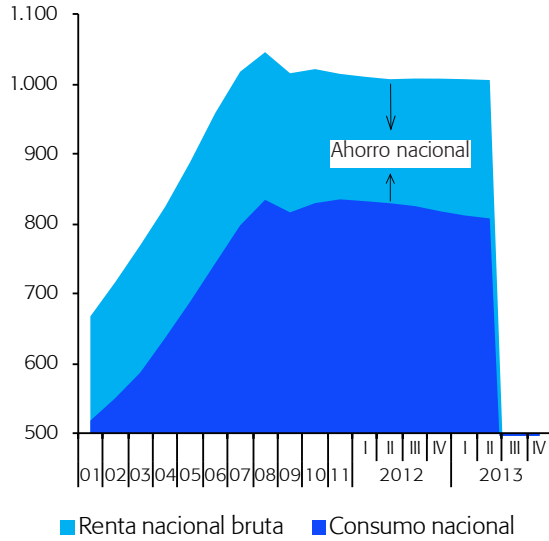


Gráfico 4.2.- Renta nacional, consumo y tasa de ahorro
Variación interanual en % y porcentaje del PIB, sumas móviles 4 trim.

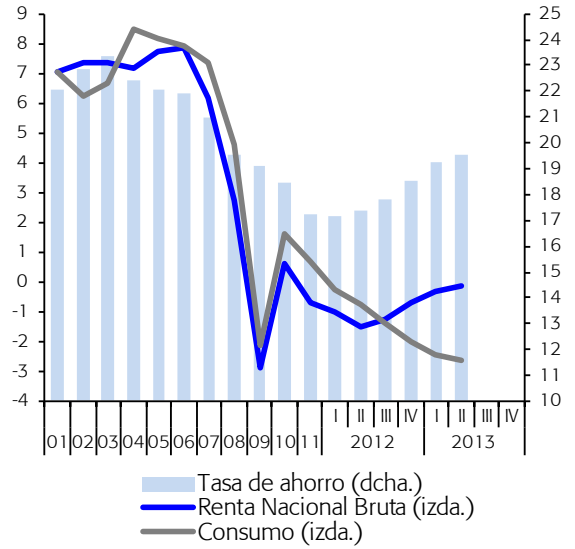


Gráfico 4.3.- Componentes de la Renta Nacional
Variación interanual en %

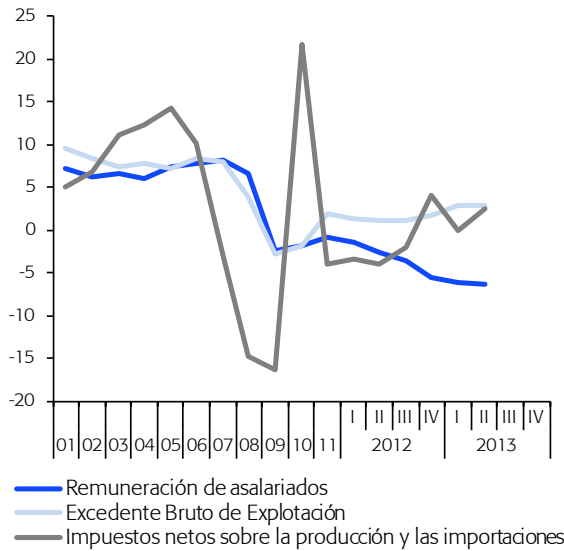
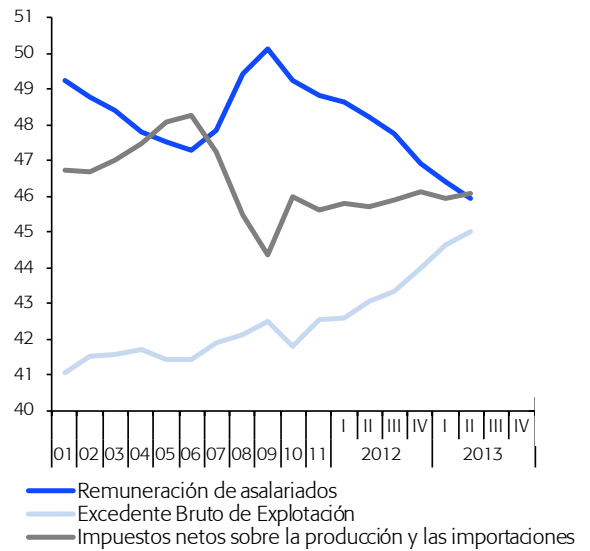


Gráfico 4.4.- Distribución funcional de la renta
Porcentaje del PIB, sumas móviles 4 trimestres



Cuadro 5

Contabilidad Nacional: operaciones netas con el resto del mundo

Previsiones en azul

| | Bienes y servicios | | | | Rentas | Transfe- rencias corrientes | Cuenta corriente | Transfe- rencias de capital | Capacidad (+) o necesidad (-) de financiación | Ahorro-inversión-déficit | | |
|--|--------------------|--------|-------------------------|----------------------------|--------|-----------------------------------|---------------------|-----------------------------------|---|--------------------------|----------------------------------|-------------------------------|
| | Total | Bienes | Servicios turísticos | Servicios no turísticos | | | | | | Ahorro nacional bruto | Formación bruta de capital | Saldo por cuenta corriente |
| | 1=2+3+4 | 2 | 3 | 4 | | | | | | 5 | 6 | 7=1+5+6 |
| MM euros, suma móvil 4 trimestres | | | | | | | | | | | | |
| 2007 | -70,8 | -90,8 | 30,4 | -10,4 | -27,4 | -7,0 | -105,2 | 4,3 | -100,9 | 221,0 | 326,2 | -105,2 |
| 2008 | -63,3 | -85,4 | 30,6 | -8,5 | -31,8 | -9,2 | -104,3 | 4,4 | -99,9 | 212,4 | 316,7 | -104,3 |
| 2009 | -19,7 | -41,6 | 28,3 | -6,4 | -23,1 | -7,3 | -50,0 | 4,3 | -45,7 | 200,2 | 250,2 | -50,0 |
| 2010 | -22,6 | -48,2 | 29,3 | -3,7 | -17,2 | -5,9 | -45,7 | 6,0 | -39,7 | 192,9 | 238,6 | -45,7 |
| 2011 | -11,0 | -43,7 | 33,0 | -0,3 | -23,7 | -7,0 | -41,6 | 5,4 | -36,2 | 180,6 | 222,3 | -41,6 |
| 2012 | 7,7 | -25,8 | 33,8 | -0,4 | -15,3 | -4,8 | -12,5 | 6,6 | -5,9 | 190,8 | 203,3 | -12,5 |
| 2013 | 31,6 | -5,9 | 35,4 | 2,1 | -8,0 | -5,1 | 18,5 | 7,5 | 26,0 | 203,5 | 185,0 | 18,5 |
| 2014 | 48,7 | 7,3 | 37,0 | 4,3 | -13,0 | -5,2 | 30,5 | 6,5 | 37,0 | 210,5 | 180,0 | 30,5 |
| 2011 III | -13,9 | -45,0 | 32,5 | -1,3 | -22,4 | -5,8 | -42,0 | 6,2 | -35,8 | 185,2 | 227,2 | -42,0 |
| IV | -11,0 | -43,7 | 33,0 | -0,3 | -23,7 | -7,0 | -41,6 | 5,4 | -36,2 | 180,6 | 222,3 | -41,6 |
| 2012 I | -7,7 | -41,1 | 33,2 | 0,2 | -24,0 | -7,3 | -39,0 | 5,0 | -34,0 | 179,1 | 218,1 | -39,0 |
| II | -5,1 | -38,1 | 33,2 | -0,1 | -22,2 | -7,6 | -34,9 | 4,7 | -30,1 | 178,6 | 213,5 | -34,9 |
| III | 0,4 | -33,6 | 33,8 | 0,2 | -18,3 | -7,1 | -24,9 | 5,3 | -19,6 | 183,6 | 208,6 | -24,9 |
| IV | 7,7 | -25,8 | 33,8 | -0,4 | -15,3 | -4,8 | -12,5 | 6,6 | -5,9 | 190,8 | 203,3 | -12,5 |
| 2013 I | 15,1 | -19,3 | 34,1 | 0,3 | -12,7 | -3,8 | -1,4 | 6,9 | 5,5 | 196,2 | 197,6 | -1,4 |
| II | 22,5 | -12,9 | 34,4 | 1,0 | -11,3 | -4,0 | 7,2 | 8,0 | 15,2 | 199,1 | 191,9 | 7,2 |
| Porcentaje del PIB, suma móvil 4 trimestres | | | | | | | | | | | | |
| 2007 | -6,7 | -8,6 | 2,9 | -1,0 | -2,6 | -0,7 | -10,0 | 0,4 | -9,6 | 21,0 | 31,0 | -10,0 |
| 2008 | -5,8 | -7,8 | 2,8 | -0,8 | -2,9 | -0,8 | -9,6 | 0,4 | -9,2 | 19,5 | 29,1 | -9,6 |
| 2009 | -1,9 | -4,0 | 2,7 | -0,6 | -2,2 | -0,7 | -4,8 | 0,4 | -4,4 | 19,1 | 23,9 | -4,8 |
| 2010 | -2,2 | -4,6 | 2,8 | -0,4 | -1,6 | -0,6 | -4,4 | 0,6 | -3,8 | 18,4 | 22,8 | -4,4 |
| 2011 | -1,1 | -4,2 | 3,2 | 0,0 | -2,3 | -0,7 | -4,0 | 0,5 | -3,5 | 17,3 | 21,2 | -4,0 |
| 2012 | 0,7 | -2,5 | 3,3 | 0,0 | -1,5 | -0,5 | -1,2 | 0,6 | -0,6 | 18,5 | 19,8 | -1,2 |
| 2013 | 3,1 | -0,6 | 3,5 | 0,2 | -0,8 | -0,5 | 1,8 | 0,7 | 2,5 | 19,9 | 18,1 | 1,8 |
| 2014 | 4,7 | 0,7 | 3,5 | 0,4 | -1,2 | -0,5 | 2,9 | 0,6 | 3,5 | 20,2 | 17,2 | 2,9 |
| 2011 III | -1,3 | -4,3 | 3,1 | -0,1 | -2,1 | -0,6 | -4,0 | 0,6 | -3,4 | 17,6 | 21,6 | -4,0 |
| IV | -1,1 | -4,2 | 3,2 | 0,0 | -2,3 | -0,7 | -4,0 | 0,5 | -3,5 | 17,3 | 21,2 | -4,0 |
| 2012 I | -0,7 | -3,9 | 3,2 | 0,0 | -2,3 | -0,7 | -3,7 | 0,5 | -3,3 | 17,2 | 20,9 | -3,7 |
| II | -0,5 | -3,7 | 3,2 | 0,0 | -2,1 | -0,7 | -3,4 | 0,5 | -2,9 | 17,2 | 20,6 | -3,4 |
| III | 0,0 | -3,3 | 3,3 | 0,0 | -1,8 | -0,7 | -2,4 | 0,5 | -1,9 | 17,8 | 20,2 | -2,4 |
| IV | 0,7 | -2,5 | 3,3 | 0,0 | -1,5 | -0,5 | -1,2 | 0,6 | -0,6 | 18,5 | 19,8 | -1,2 |
| 2013 I | 1,5 | -1,9 | 3,3 | 0,0 | -1,2 | -0,4 | -0,1 | 0,7 | 0,5 | 19,1 | 19,3 | -0,1 |
| II | 2,2 | -1,3 | 3,4 | 0,1 | -1,1 | -0,4 | 0,7 | 0,8 | 1,5 | 19,5 | 18,8 | 0,7 |

Fuentes: INE (CNTR) y Funcas (previsiones).

Gráfico 5.1.- Balanza comercial (bienes y servicios)
Porcentaje del PIB, suma móvil de 4 trimestres

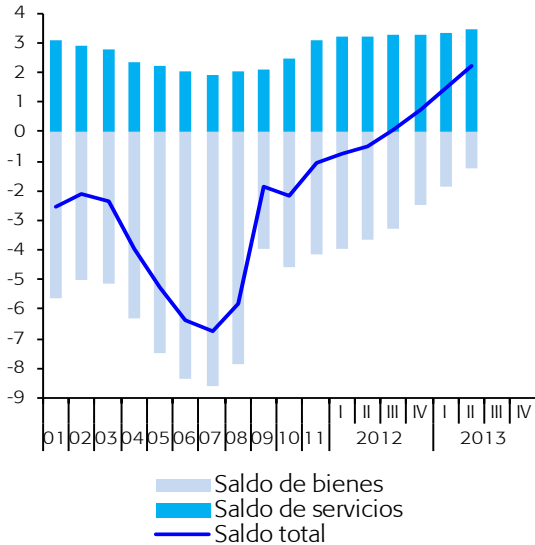


Gráfico 5.2.- Balanza de servicios
Porcentaje del PIB, suma móvil de 4 trimestres

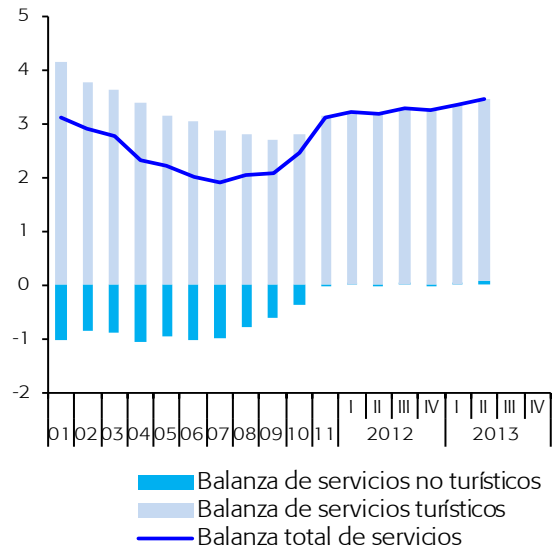


Gráfico 5.3.- Capacidad (+) o necesidad (-) de financiación
Porcentaje del PIB, suma móvil de 4 trimestres

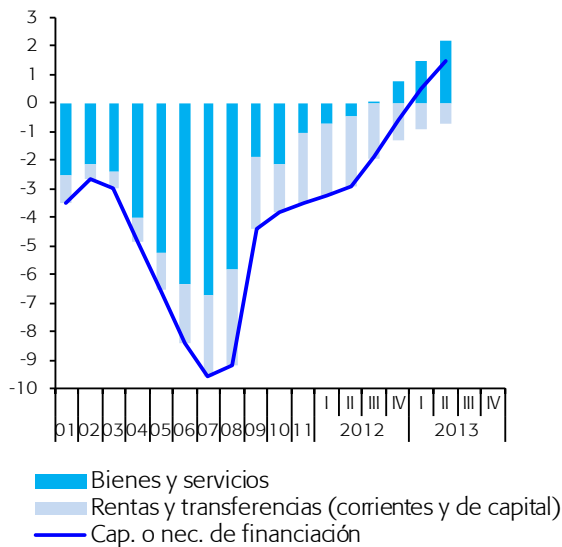
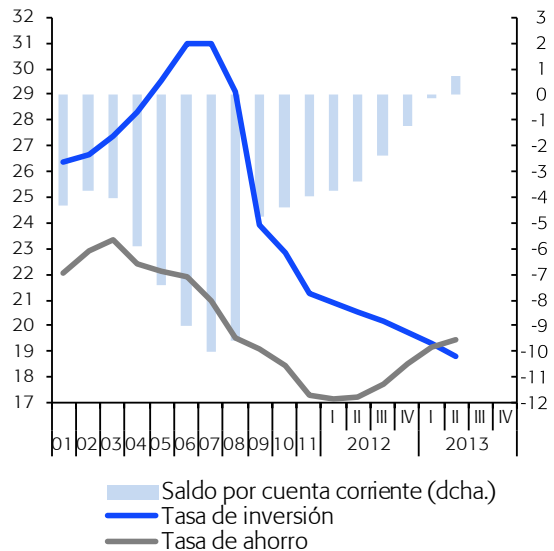


Gráfico 5.4.- Ahorro, inversión y déficit por cuenta corriente
Porcentaje del PIB, suma móvil de 4 trimestres



Cuadro 6

Contabilidad Nacional: cuenta de los hogares

Previsiones en azul

| | Renta disponible bruta (RDB) | | | | | | Gasto en consumo final | Ahorro bruto (a) | Tasa de ahorro | Transferencias netas de capital | Formación bruta de capital | Capacidad (+) o necesidad (-) de financiación | Cap. o nec. de financiación en % del PIB |
|---|------------------------------|---|---|---|---|---------------------------------------|------------------------|------------------|--------------------------------------|---|----------------------------|---|--|
| | Total | Remuneraciones de los asalariados (recibidas) | Excedente bruto de explotación/rentas mixtas y rentas de la propiedad netas | Prestaciones sociales y otras transferencias corrientes (recibidas) | Cotizaciones sociales y otras transferencias corrientes (pagadas) | Impuestos sobre la renta y patrimonio | | | | | | | |
| | 1=2+3+4-5-6 | 2 | 3 | 4 | 5 | 6 | 7 | 8 | 9=8/1 | 10 | 11 | 12=8+10-11 | 13 |
| MM euros, suma móvil 4 trimestres | | | | | | | | | | | | | |
| 2007 | 671,2 | 503,9 | 262,7 | 197,3 | 206,3 | 86,5 | 604,7 | 70,0 | 10,4 | 3,5 | 101,5 | -28,0 | -2,7 |
| 2008 | 717,1 | 537,6 | 264,2 | 217,0 | 216,9 | 84,6 | 622,4 | 99,2 | 13,8 | 5,4 | 91,1 | 13,5 | 1,2 |
| 2009 | 721,0 | 524,5 | 248,0 | 233,8 | 209,2 | 76,1 | 592,8 | 128,3 | 17,8 | 5,6 | 67,7 | 66,2 | 6,3 |
| 2010 | 702,6 | 514,8 | 236,0 | 238,5 | 207,2 | 79,4 | 605,1 | 97,3 | 13,9 | 7,1 | 60,7 | 43,7 | 4,2 |
| 2011 | 702,3 | 510,8 | 239,3 | 240,4 | 206,5 | 81,7 | 612,8 | 88,8 | 12,6 | 3,4 | 53,1 | 39,1 | 3,7 |
| 2012 | 682,4 | 482,6 | 238,3 | 245,0 | 201,0 | 82,6 | 610,4 | 70,7 | 10,4 | 2,7 | 48,2 | 25,1 | 2,4 |
| 2013 | 679,9 | 463,6 | 246,2 | 248,0 | 194,4 | 83,5 | 603,7 | 74,3 | 10,9 | 2,0 | 43,7 | 32,6 | 3,2 |
| 2014 | 691,1 | 458,9 | 260,2 | 250,0 | 192,9 | 85,0 | 614,1 | 74,9 | 10,8 | 1,7 | 41,6 | 35,0 | 3,4 |
| 2011 III | 703,5 | 512,5 | 238,4 | 241,4 | 207,6 | 81,2 | 613,7 | 88,5 | 12,6 | 7,0 | 54,4 | 41,0 | 3,9 |
| IV | 702,3 | 510,8 | 239,3 | 240,4 | 206,5 | 81,7 | 612,8 | 88,8 | 12,6 | 3,4 | 53,1 | 39,1 | 3,7 |
| 2012 I | 699,3 | 506,9 | 239,0 | 241,9 | 206,1 | 82,4 | 613,0 | 85,8 | 12,3 | 3,1 | 52,2 | 36,6 | 3,5 |
| II | 693,2 | 500,4 | 238,0 | 242,1 | 204,5 | 82,8 | 612,7 | 80,2 | 11,6 | 3,0 | 51,7 | 31,5 | 3,0 |
| III | 690,1 | 494,0 | 238,1 | 245,0 | 203,9 | 83,1 | 611,2 | 77,8 | 11,3 | 2,3 | 50,1 | 30,0 | 2,9 |
| IV | 682,4 | 482,6 | 238,3 | 245,0 | 201,0 | 82,6 | 610,4 | 70,7 | 10,4 | 2,7 | 48,2 | 25,1 | 2,4 |
| 2013 I | 679,7 | 475,8 | 239,5 | 246,5 | 199,9 | 82,2 | 605,6 | 72,7 | 10,7 | 3,0 | 48,2 | 27,5 | 2,7 |
| II | 678,4 | 469,5 | 240,7 | 247,0 | 197,9 | 81,0 | 602,6 | 74,2 | 10,9 | 2,8 | 46,6 | 30,3 | 3,0 |
| Tasas de crecimiento interanuales, suma móvil 4 trimestres | | | | | | | | | Diferencia sobre año anterior | Tasas de crecimiento interanuales, suma móvil 4 trimestres | | | Diferencia sobre año anterior |
| 2007 | 6,6 | 8,2 | 7,2 | 8,1 | 8,8 | 16,6 | 6,8 | 12,3 | 0,6 | -49,8 | 4,2 | - | 0,0 |
| 2008 | 6,8 | 6,7 | 0,6 | 9,9 | 5,2 | -2,1 | 2,9 | 41,7 | 3,4 | 55,7 | -10,2 | - | 3,9 |
| 2009 | 0,5 | -2,4 | -6,1 | 7,7 | -3,6 | -10,1 | -4,8 | 29,4 | 4,0 | 4,8 | -25,7 | - | 5,1 |
| 2010 | -2,5 | -1,9 | -4,8 | 2,0 | -1,0 | 4,4 | 2,1 | -24,1 | -3,9 | 25,2 | -10,3 | - | -2,1 |
| 2011 | 0,0 | -0,8 | 1,4 | 0,8 | -0,4 | 2,8 | 1,3 | -8,7 | -1,2 | -51,9 | -12,5 | - | -0,4 |
| 2012 | -2,8 | -5,5 | -0,4 | 1,9 | -2,7 | 1,1 | -0,4 | -20,4 | -2,3 | -21,7 | -9,3 | - | -1,3 |
| 2013 | -0,4 | -3,9 | 3,3 | 1,2 | -3,3 | 1,1 | -1,1 | 5,1 | 0,6 | -25,0 | -9,4 | - | 0,7 |
| 2014 | 1,6 | -1,0 | 5,7 | 0,8 | -0,8 | 1,8 | 1,7 | 0,9 | -0,1 | -15,0 | -4,8 | - | 0,2 |
| 2011 III | -0,2 | -0,9 | 0,8 | 2,2 | 0,5 | 3,0 | 1,9 | -13,7 | -2,0 | 18,3 | -12,3 | - | -0,5 |
| IV | 0,0 | -0,8 | 1,4 | 0,8 | -0,4 | 2,8 | 1,3 | -8,7 | -1,2 | -51,9 | -12,5 | - | -0,4 |
| 2012 I | -0,5 | -1,4 | 1,1 | 0,8 | -0,9 | 3,5 | 0,6 | -8,0 | -1,0 | -55,3 | -10,6 | - | -0,5 |
| II | -1,3 | -2,5 | 0,3 | 0,5 | -1,9 | 2,7 | 0,2 | -10,9 | -1,2 | -57,9 | -7,2 | - | -0,9 |
| III | -1,9 | -3,6 | -0,1 | 1,5 | -1,8 | 2,4 | -0,4 | -12,0 | -1,3 | -66,4 | -7,9 | - | -1,0 |
| IV | -2,8 | -5,5 | -0,4 | 1,9 | -2,7 | 1,1 | -0,4 | -20,4 | -2,3 | -21,7 | -9,3 | - | -1,3 |
| 2013 I | -2,8 | -6,2 | 0,2 | 1,9 | -3,0 | -0,2 | -1,2 | -15,2 | -1,6 | -3,3 | -7,7 | - | -0,8 |
| II | -2,1 | -6,2 | 1,1 | 2,0 | -3,2 | -2,2 | -1,7 | -7,5 | -0,6 | -7,0 | -9,8 | - | -0,1 |

(a) Incluyendo ajustes por variación participación en reservas de fondos de pensiones.

Fuentes: INE (CNTR) y Funcas (previsiones).

Gráfico 6.1.- Hogares: Renta disponible bruta
Miles mil. euros, suma móvil 4 trimestres

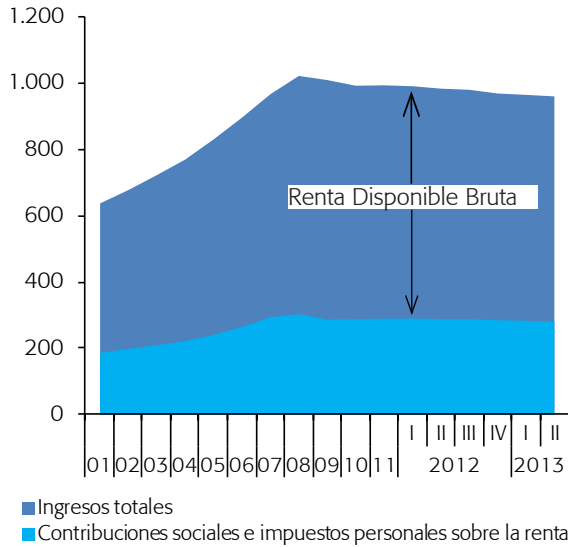


Gráfico 6.2.- Hogares: ahorro bruto
Miles mil. euros, suma móvil 4 trimestres

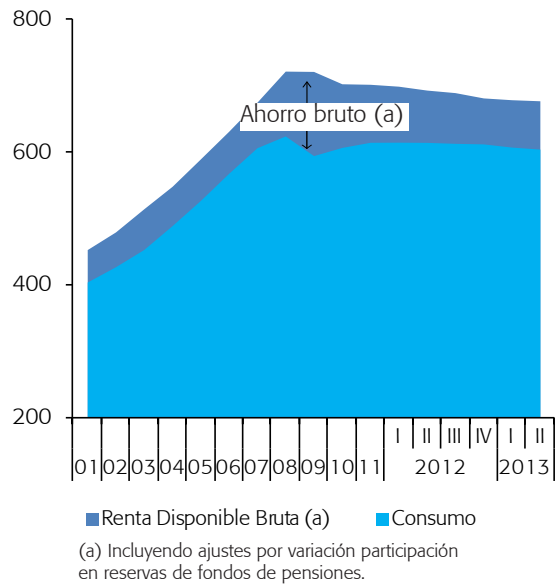


Gráfico 6.3.- Hogares: renta, consumo y ahorro
Tasas de crecimiento interanual y % de RDB, suma móvil 4 trimestres

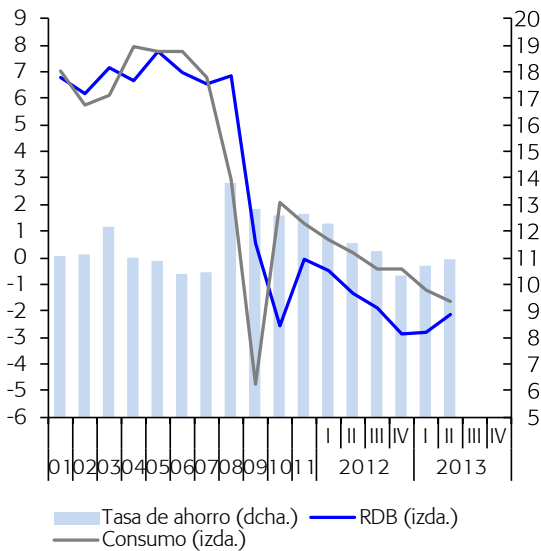
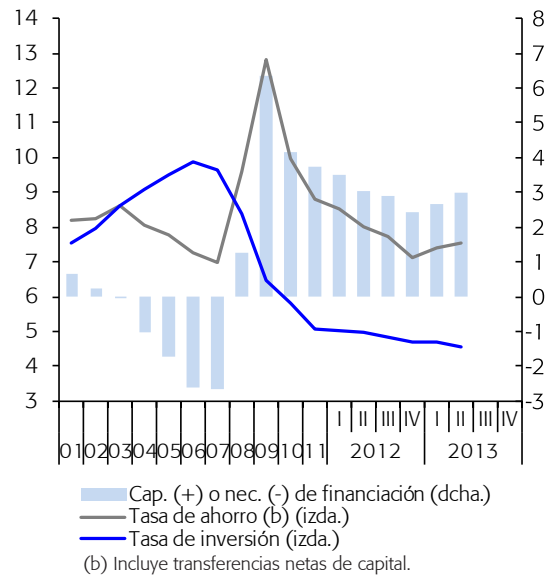


Gráfico 6.4.- Hogares: ahorro, inversión y déficit
Porcentaje del PIB, suma móvil 4 trimestres



Cuadro 7

Contabilidad Nacional: cuenta de las sociedades no financieras

Previsiones en azul

| | Valor añadido bruto | Remuneración de los asalariados e impuestos netos sobre la producción (pagados) | Excedente bruto de explotación | Rentas de la propiedad netas | Transferencias corrientes netas | Impuestos sobre la renta | Ahorro bruto | Transferencias de capital netas | Formación bruta de capital | Capacidad (+) o necesidad (-) de financiación | Cap. o nec. de financiación en % del PIB | Tasa de beneficio (en %) | Tasa de inversión (en %) |
|---|---------------------|---|--------------------------------|------------------------------|---------------------------------|--------------------------|--------------|---------------------------------|----------------------------|---|--|--------------------------------------|--------------------------|
| | 1 | 2 | 3=1-2 | 4 | 5 | 6 | 7=3+4+5+6 | 8 | 9 | 10=7+8-9 | 11 | 12=3/1 | 13=9/1 |
| MM euros, suma móvil 4 trimestres | | | | | | | | | | | | | |
| 2007 | 490,3 | 318,2 | 172,0 | -62,9 | -9,9 | 41,7 | 57,5 | 10,0 | 181,1 | -113,6 | -10,8 | 35,1 | 36,9 |
| 2008 | 522,1 | 339,0 | 183,1 | -71,2 | -10,6 | 25,4 | 75,9 | 12,2 | 171,8 | -83,7 | -7,7 | 35,1 | 32,9 |
| 2009 | 505,5 | 323,6 | 181,9 | -49,4 | -10,3 | 19,8 | 102,4 | 12,7 | 124,6 | -9,5 | -0,9 | 36,0 | 24,6 |
| 2010 | 512,0 | 317,1 | 194,9 | -45,3 | -10,1 | 16,0 | 123,5 | 11,2 | 127,2 | 7,5 | 0,7 | 38,1 | 24,8 |
| 2011 | 517,2 | 316,9 | 200,3 | -51,3 | -10,1 | 15,8 | 123,2 | 11,0 | 130,5 | 3,7 | 0,3 | 38,7 | 25,2 |
| 2012 | 510,1 | 303,4 | 206,7 | -47,3 | -9,6 | 19,7 | 130,2 | 9,3 | 127,9 | 11,5 | 1,1 | 40,5 | 25,1 |
| 2013 | 505,4 | 288,8 | 216,6 | -36,7 | -8,9 | 18,0 | 153,0 | 10,4 | 118,3 | 45,1 | 4,4 | 42,9 | 23,4 |
| 2014 | 517,3 | 286,7 | 230,6 | -39,1 | -8,7 | 19,0 | 163,7 | 10,6 | 117,2 | 57,2 | 5,5 | 44,6 | 22,7 |
| 2011 III | 517,9 | 317,6 | 200,3 | -49,4 | -10,3 | 14,6 | 126,1 | 11,9 | 130,0 | 8,0 | 0,8 | 38,7 | 25,1 |
| IV | 517,2 | 316,9 | 200,3 | -51,3 | -10,1 | 15,8 | 123,2 | 11,0 | 130,5 | 3,7 | 0,3 | 38,7 | 25,2 |
| 2012 I | 515,3 | 314,4 | 200,9 | -52,5 | -10,0 | 16,2 | 122,2 | 9,9 | 130,0 | 2,1 | 0,2 | 39,0 | 25,2 |
| II | 512,9 | 311,0 | 201,9 | -51,4 | -9,7 | 17,0 | 123,8 | 9,8 | 130,9 | 2,6 | 0,3 | 39,4 | 25,5 |
| III | 510,6 | 307,5 | 203,2 | -51,3 | -9,6 | 16,4 | 125,9 | 8,8 | 130,7 | 4,0 | 0,4 | 39,8 | 25,6 |
| IV | 510,1 | 303,4 | 206,7 | -47,3 | -9,6 | 19,7 | 130,2 | 9,3 | 127,9 | 11,5 | 1,1 | 40,5 | 25,1 |
| 2013 I | 509,4 | 297,8 | 211,6 | -42,6 | -9,4 | 17,2 | 142,3 | 10,0 | 122,4 | 29,9 | 2,9 | 41,5 | 24,0 |
| II | 508,4 | 293,3 | 215,1 | -37,9 | -9,4 | 17,8 | 150,0 | 10,1 | 120,4 | 39,7 | 3,9 | 42,3 | 23,7 |
| Tasas de crecimiento interanuales, suma móvil 4 trimestres | | | | | | | | | | | | Diferencia sobre año anterior | |
| 2007 | 6,6 | 7,5 | 4,9 | 22,0 | 11,7 | 23,1 | -17,5 | 13,3 | 9,0 | -- | -1,9 | -0,6 | 0,8 |
| 2008 | 6,5 | 6,5 | 6,4 | 13,1 | 7,0 | -38,9 | 31,9 | 22,0 | -5,1 | -- | 3,1 | 0,0 | -4,0 |
| 2009 | -3,2 | -4,5 | -0,7 | -30,6 | -2,5 | -22,2 | 34,9 | 4,1 | -27,5 | -- | 6,8 | 0,9 | -8,3 |
| 2010 | 1,3 | -2,0 | 7,2 | -8,4 | -1,8 | -19,2 | 20,6 | -12,2 | 2,1 | -- | 1,6 | 2,1 | 0,2 |
| 2011 | 1,0 | -0,1 | 2,8 | 13,4 | -0,7 | -1,3 | -0,3 | -1,5 | 2,6 | -- | -0,4 | 0,7 | 0,4 |
| 2012 | -1,4 | -4,3 | 3,2 | -7,9 | -4,8 | 25,1 | 5,7 | -15,8 | -2,0 | -- | 0,8 | 1,8 | -0,2 |
| 2013 | -0,9 | -4,8 | 4,8 | -22,4 | -6,8 | -8,8 | 17,6 | 12,0 | -7,5 | -- | 3,3 | 2,3 | -1,7 |
| 2014 | 2,3 | -0,7 | 6,4 | 6,7 | -2,1 | 5,4 | 7,0 | 2,0 | -1,0 | -- | 1,1 | 1,7 | -0,8 |
| 2011 III | 2,5 | 0,3 | 6,2 | 13,9 | -16,9 | -14,9 | 8,8 | -6,8 | 3,6 | -- | 0,5 | 1,3 | 0,3 |
| IV | 1,0 | 0,6 | 1,7 | 13,4 | -17,1 | -1,3 | -0,3 | -1,5 | 2,6 | -- | -0,4 | 0,3 | 0,4 |
| 2012 I | 0,4 | -0,1 | 1,2 | 10,5 | -17,2 | 0,7 | -0,6 | -8,7 | 1,7 | -- | -0,4 | 0,3 | 0,3 |
| II | -0,7 | -1,4 | 0,3 | 5,7 | -21,2 | 11,9 | -1,0 | -15,1 | 2,3 | -- | -0,6 | 0,4 | 0,8 |
| III | -1,4 | -3,2 | 1,4 | 3,8 | -6,2 | 12,1 | -0,1 | -25,6 | 0,5 | -- | -0,4 | 1,1 | 0,5 |
| IV | -1,4 | -4,3 | 3,2 | -7,9 | -4,8 | 25,1 | 5,7 | -15,8 | -2,0 | -- | 0,8 | 1,8 | -0,2 |
| 2013 I | -1,2 | -5,3 | 5,3 | -18,8 | -5,8 | 6,7 | 16,4 | 1,1 | -5,9 | -- | 2,7 | 2,5 | -1,2 |
| II | -0,9 | -5,7 | 6,5 | -26,3 | -3,3 | 4,8 | 21,2 | 3,3 | -8,1 | -- | 3,6 | 2,9 | -1,9 |

Fuentes: INE (CNTR) y Funcas (previsiones).

Gráfico 7.1.- Sociedades no financieras: excedente bruto de explotación

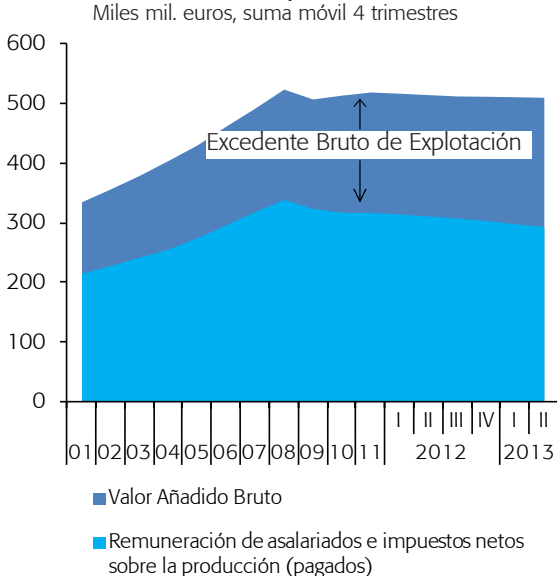


Gráfico 7.2.- Sociedades no financieras: VAB, FBE y ahorro

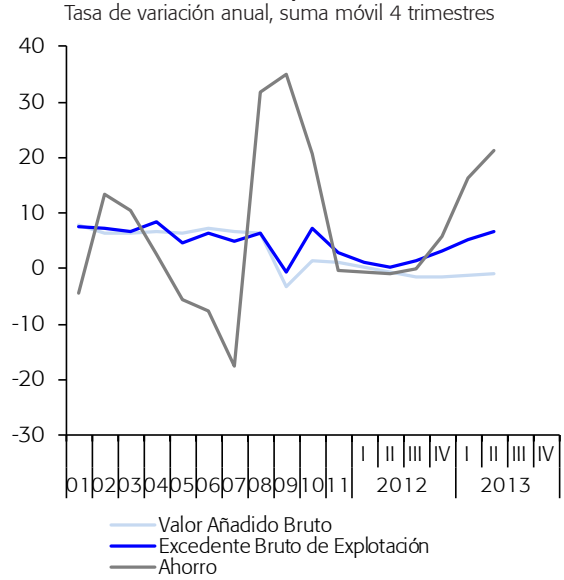


Gráfico 7.3.- Sociedades no financieras: ahorro, inversión y déficit

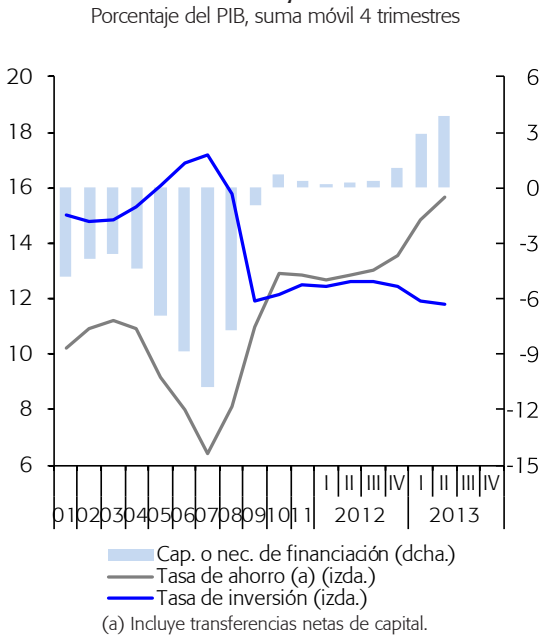
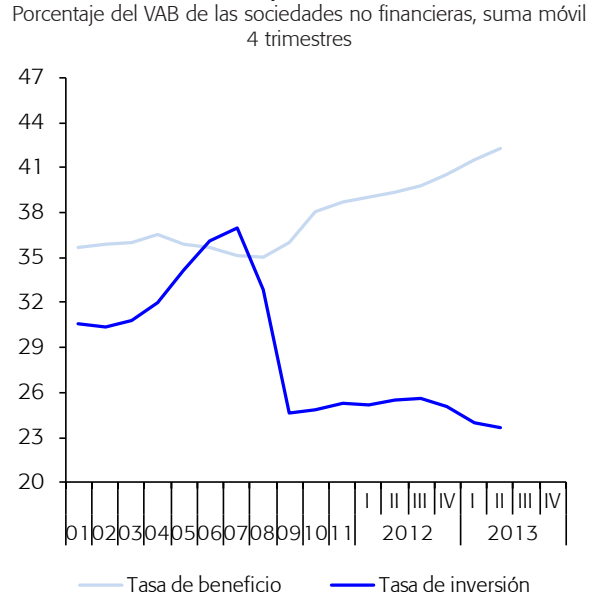


Gráfico 7.4.- Sociedades no financieras: tasa de beneficio y tasa de inversión



Cuadro 8

Contabilidad Nacional: cuenta de las Administraciones Públicas

Previsiones en azul

| | Valor añadido bruto | Impuestos sobre la producción y las importaciones (recibidos) | Impuestos sobre la renta y el patrimonio (recibidos) | Cotizaciones sociales (recibidas) | Remuneración de asalariados | Intereses y otras rentas del capital netas (pagadas) | Prestaciones sociales (pagadas) | Subvenciones y transferencias corrientes netas (pagadas) | Renta disponible bruta | Gasto en consumo final | Ahorro bruto | Gastos de capital netos | Capacidad (+) o necesidad (-) de financiación | Capacidad (+) o necesidad (-) de financiación excluyendo ayudas a entidades financieras |
|--|---------------------|---|--|-----------------------------------|-----------------------------|--|---------------------------------|--|------------------------|------------------------|--------------|-------------------------|---|---|
| | 1 | 2 | 3 | 4 | 5 | 6 | 7 | 8 | 9=1+2+3+4-5-6-7-8 | 10 | 11=9-10 | 12 | 13=11-12 | 14 |
| MM euros, suma móvil 4 trimestres | | | | | | | | | | | | | | |
| 2007 | 125,1 | 122,0 | 136,9 | 136,8 | 107,8 | 6,6 | 122,7 | 18,9 | 264,7 | 193,1 | 71,7 | 50,9 | 20,7 | 20,7 |
| 2008 | 136,9 | 106,6 | 115,8 | 143,1 | 118,5 | 6,1 | 136,3 | 22,7 | 218,8 | 212,0 | 6,8 | 55,9 | -49,1 | -49,1 |
| 2009 | 144,5 | 92,4 | 100,8 | 140,1 | 125,7 | 8,1 | 153,7 | 22,4 | 168,0 | 223,6 | -55,6 | 60,7 | -116,4 | -116,4 |
| 2010 | 145,7 | 109,6 | 99,8 | 140,3 | 125,7 | 10,9 | 161,6 | 20,7 | 176,4 | 224,5 | -48,1 | 52,5 | -100,5 | -100,5 |
| 2011 | 144,0 | 104,5 | 101,2 | 139,5 | 123,6 | 16,2 | 163,2 | 20,2 | 166,0 | 222,2 | -56,2 | 43,8 | -100,0 | -94,9 |
| 2012 | 135,9 | 107,5 | 105,5 | 133,8 | 115,2 | 20,8 | 167,7 | 17,8 | 161,2 | 207,7 | -46,4 | 63,0 | -109,4 | -70,3 |
| 2013 | 136,7 | 110,6 | 104,4 | 131,1 | 114,1 | 25,1 | 170,9 | 17,5 | 155,2 | 204,1 | -48,9 | 22,4 | -71,3 | -69,6 |
| 2014 | 136,2 | 111,4 | 107,0 | 131,2 | 112,7 | 25,1 | 172,2 | 16,9 | 158,9 | 201,3 | -42,4 | 19,3 | -61,6 | -62,7 |
| 2011 III | 144,5 | 109,0 | 99,9 | 139,8 | 124,2 | 14,9 | 162,9 | 19,7 | 171,6 | 223,0 | -51,4 | 43,6 | -95,0 | -95,0 |
| IV | 144,0 | 104,5 | 101,2 | 139,5 | 123,6 | 16,2 | 163,2 | 20,2 | 166,0 | 222,2 | -56,2 | 43,8 | -100,0 | -94,9 |
| 2012 I | 143,3 | 105,5 | 101,9 | 138,6 | 122,9 | 17,8 | 164,3 | 20,1 | 164,2 | 219,4 | -55,2 | 40,4 | -95,6 | -90,5 |
| II | 142,1 | 103,7 | 102,8 | 137,8 | 121,6 | 19,3 | 165,7 | 20,0 | 159,9 | 216,8 | -56,9 | 41,5 | -98,4 | -87,8 |
| III | 140,9 | 104,3 | 102,4 | 136,5 | 120,3 | 20,7 | 167,4 | 18,9 | 156,8 | 214,2 | -57,3 | 41,5 | -98,8 | -83,7 |
| IV | 135,9 | 107,5 | 105,5 | 133,8 | 115,2 | 20,8 | 167,7 | 17,8 | 161,2 | 207,7 | -46,4 | 63,0 | -109,4 | -70,3 |
| 2013 I | 135,7 | 104,5 | 102,8 | 133,2 | 115,0 | 21,2 | 168,3 | 17,7 | 153,9 | 206,3 | -52,4 | 61,4 | -113,8 | -74,7 |
| II | 135,2 | 105,3 | 101,9 | 132,1 | 114,4 | 22,5 | 169,0 | 17,9 | 150,7 | 205,2 | -54,4 | 58,0 | -112,4 | -76,0 |
| Porcentaje del PIB, suma móvil 4 trimestres | | | | | | | | | | | | | | |
| 2007 | 11,9 | 11,6 | 13,0 | 13,0 | 10,2 | 0,6 | 11,6 | 1,8 | 25,1 | 18,3 | 6,8 | 4,9 | 1,9 | 1,9 |
| 2008 | 12,6 | 9,8 | 10,6 | 13,2 | 10,9 | 0,6 | 12,5 | 2,1 | 20,1 | 19,5 | 0,6 | 5,1 | -4,5 | -4,5 |
| 2009 | 13,8 | 8,8 | 9,6 | 13,4 | 12,0 | 0,8 | 14,7 | 2,1 | 16,0 | 21,4 | -5,3 | 5,8 | -11,1 | -11,1 |
| 2010 | 13,9 | 10,5 | 9,5 | 13,4 | 12,0 | 1,0 | 15,5 | 2,0 | 16,9 | 21,5 | -4,6 | 5,0 | -9,6 | -9,6 |
| 2011 | 13,8 | 10,0 | 9,7 | 13,3 | 11,8 | 1,6 | 15,6 | 1,9 | 15,9 | 21,2 | -5,4 | 4,2 | -9,6 | -9,1 |
| 2012 | 13,2 | 10,4 | 10,2 | 13,0 | 11,2 | 2,0 | 16,3 | 1,7 | 15,7 | 20,2 | -4,5 | 6,1 | -10,6 | -6,8 |
| 2013 | 13,3 | 10,8 | 10,2 | 12,8 | 11,1 | 2,4 | 16,7 | 1,7 | 15,2 | 19,9 | -4,8 | 2,2 | -7,0 | -6,8 |
| 2014 | 13,0 | 10,7 | 10,2 | 12,6 | 10,8 | 2,4 | 16,5 | 1,6 | 15,2 | 19,3 | -4,1 | 1,8 | -5,9 | -6,0 |
| 2011 III | 13,8 | 10,4 | 9,5 | 13,3 | 11,8 | 1,4 | 15,5 | 1,9 | 16,3 | 21,2 | -4,9 | 4,1 | -9,0 | -9,0 |
| IV | 13,8 | 10,0 | 9,7 | 13,3 | 11,8 | 1,6 | 15,6 | 1,9 | 15,9 | 21,2 | -5,4 | 4,2 | -9,6 | -9,1 |
| 2012 I | 13,7 | 10,1 | 9,8 | 13,3 | 11,8 | 1,7 | 15,8 | 1,9 | 15,7 | 21,0 | -5,3 | 3,9 | -9,2 | -8,7 |
| II | 13,7 | 10,0 | 9,9 | 13,3 | 11,7 | 1,9 | 16,0 | 1,9 | 15,4 | 20,9 | -5,5 | 4,0 | -9,5 | -8,5 |
| III | 13,6 | 10,1 | 9,9 | 13,2 | 11,6 | 2,0 | 16,2 | 1,8 | 15,2 | 20,7 | -5,5 | 4,0 | -9,6 | -8,1 |
| IV | 13,2 | 10,4 | 10,2 | 13,0 | 11,2 | 2,0 | 16,3 | 1,7 | 15,7 | 20,2 | -4,5 | 6,1 | -10,6 | -6,8 |
| 2013 I | 13,2 | 10,2 | 10,0 | 13,0 | 11,2 | 2,1 | 16,4 | 1,7 | 15,0 | 20,1 | -5,1 | 6,0 | -11,1 | -7,3 |
| II | 13,2 | 10,3 | 10,0 | 12,9 | 11,2 | 2,2 | 16,5 | 1,8 | 14,7 | 20,1 | -5,3 | 5,7 | -11,0 | -7,4 |

Fuentes: INE (CNTR) y Funcas (previsiones).

Gráfico 8.1.- Sector público: ingresos, gastos y déficit (a)
 Porcentaje del PIB, medias móviles de 4 trimestres

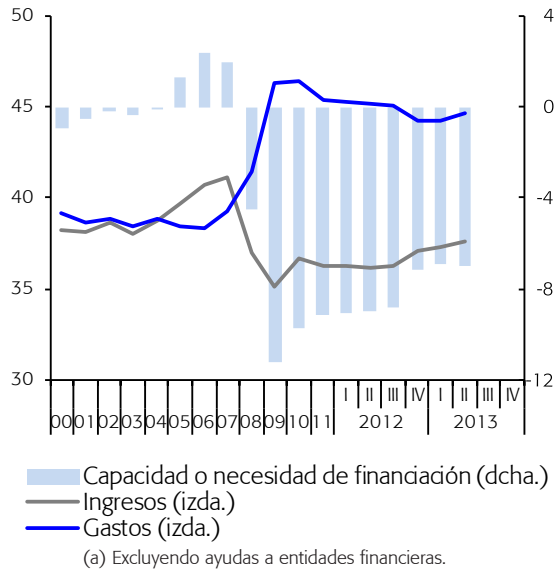


Gráfico 8.3.- Sector público: principales gastos
 Porcentaje del PIB, medias móviles de 4 trimestres

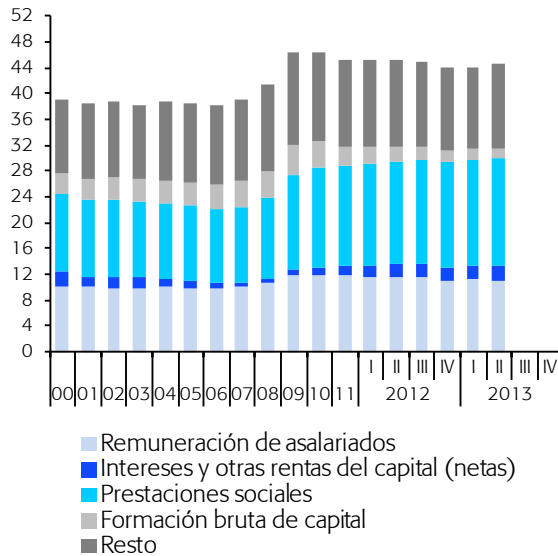


Gráfico 8.2.- Sector público: principales ingresos
 Porcentaje del PIB, medias móviles de 4 trimestres

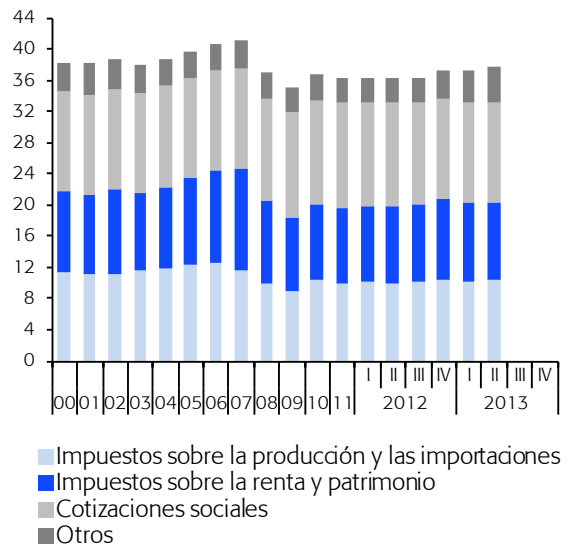
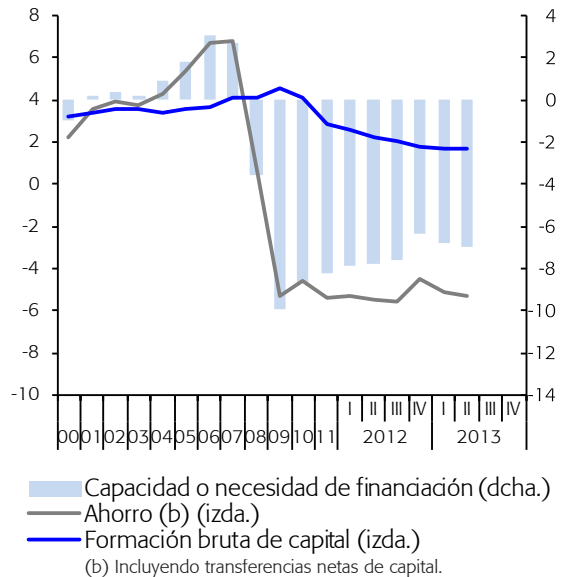


Gráfico 8.4.- Sector público: ahorro, inversión y déficit
 Porcentaje del PIB, medias móviles de 4 trimestres



Cuadro 9

Déficit y deuda de las AA.PP. por nivel de gobierno

Previsiones en azul

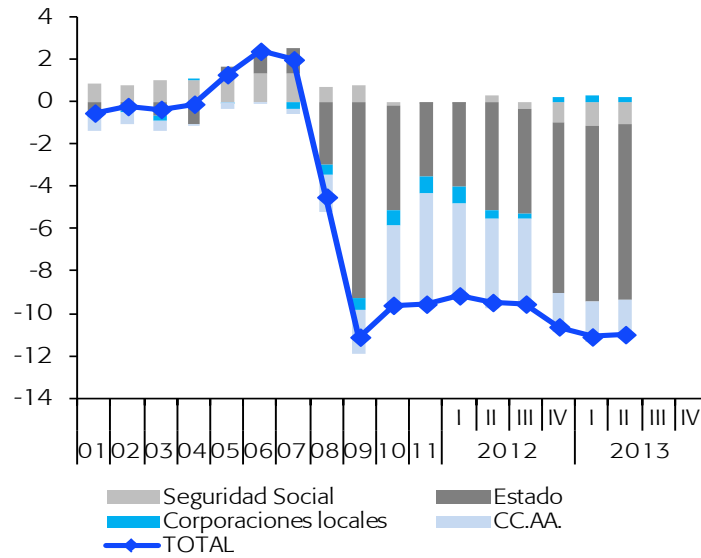
| | Déficit | | | | | Deuda | | | | |
|----------|--|--------|-----------------------|------------------|--------------|-----------------------------------|--------|-----------------------|------------------|--------------------------|
| | Admón. central | CC.AA. | Corporaciones locales | Seguridad Social | Total AA.PP. | Admón. central | CC.AA. | Corporaciones locales | Seguridad Social | Total AA.PP. consolidado |
| | MM euros, suma móvil 4 trimestres | | | | | MM euros, final de periodo | | | | |
| 2007 | 12,9 | -2,5 | -3,3 | 13,7 | 20,7 | 317,4 | 61,0 | 29,4 | 17,2 | 382,3 |
| 2008 | -32,2 | -19,1 | -5,4 | 7,6 | -49,1 | 367,1 | 72,6 | 31,8 | 17,2 | 437,0 |
| 2009 | -97,0 | -21,6 | -5,9 | 8,1 | -116,4 | 485,5 | 91,0 | 34,7 | 17,2 | 565,1 |
| 2010 | -51,8 | -39,7 | -7,1 | -1,9 | -100,5 | 549,7 | 120,8 | 35,4 | 17,2 | 644,7 |
| 2011 (a) | -36,5 | -54,6 | -8,2 | -0,7 | -100,0 | 622,3 | 142,3 | 35,4 | 17,2 | 737,3 |
| 2012 (a) | -82,8 | -18,8 | 2,4 | -10,2 | -109,4 | 760,2 | 185,4 | 41,9 | 17,2 | 884,7 |
| 2013 | -44,7 | -17,4 | 5,1 | -15,4 | -72,4 | -- | -- | -- | -- | 978,9 |
| 2014 | -39,7 | -12,5 | 3,1 | -13,6 | -62,7 | -- | -- | -- | -- | 1.049,2 |
| 2011 III | -43,8 | -38,8 | -7,2 | -5,2 | -95,0 | 598,0 | 138,4 | 36,7 | 17,2 | 709,4 |
| IV | -36,5 | -54,6 | -8,2 | -0,7 | -100,0 | 622,3 | 142,3 | 35,4 | 17,2 | 737,3 |
| 2012 I | -41,8 | -45,8 | -7,8 | -0,2 | -95,6 | 655,3 | 147,3 | 36,9 | 17,2 | 775,8 |
| II | -53,2 | -43,2 | -4,6 | 2,6 | -98,4 | 680,2 | 169,1 | 45,0 | 17,2 | 805,5 |
| III | -51,2 | -41,4 | -2,5 | -3,8 | -98,8 | 695,5 | 168,3 | 43,8 | 17,2 | 818,0 |
| IV | -82,8 | -18,8 | 2,4 | -10,2 | -109,4 | 760,2 | 185,4 | 41,9 | 17,2 | 884,7 |
| 2013 I | -85,0 | -19,8 | 2,7 | -11,6 | -113,8 | 796,7 | 190,4 | 42,8 | 17,2 | 923,6 |
| II | -84,5 | -18,8 | 2,0 | -11,1 | -112,4 | 818,3 | 194,0 | 43,2 | 17,2 | 943,4 |
| | Porcentaje del PIB, suma móvil 4 trimestres | | | | | Porcentaje del PIB | | | | |
| 2007 | 1,2 | -0,2 | -0,3 | 1,3 | 2,0 | 30,1 | 5,8 | 2,8 | 1,6 | 36,3 |
| 2008 | -3,0 | -1,8 | -0,5 | 0,7 | -4,5 | 33,7 | 6,7 | 2,9 | 1,6 | 40,2 |
| 2009 | -9,3 | -2,1 | -0,6 | 0,8 | -11,1 | 46,4 | 8,7 | 3,3 | 1,6 | 54,0 |
| 2010 | -5,0 | -3,8 | -0,7 | -0,2 | -9,6 | 52,6 | 11,6 | 3,4 | 1,6 | 61,7 |
| 2011 (a) | -3,5 | -5,2 | -0,8 | -0,1 | -9,6 | 59,5 | 13,6 | 3,4 | 1,6 | 70,5 |
| 2012 (a) | -8,0 | -1,8 | 0,2 | -1,0 | -10,6 | 73,9 | 18,0 | 4,1 | 1,7 | 86,0 |
| 2013 | -4,4 | -1,7 | 0,5 | -1,5 | -7,1 | -- | -- | -- | -- | 95,6 |
| 2014 | -3,8 | -1,2 | 0,3 | -1,3 | -6,0 | -- | -- | -- | -- | 100,5 |
| 2011 III | -4,2 | -3,7 | -0,7 | -0,5 | -9,0 | 57,0 | 13,2 | 3,5 | 1,6 | 67,6 |
| IV | -3,5 | -5,2 | -0,8 | -0,1 | -9,6 | 59,5 | 13,6 | 3,4 | 1,6 | 70,5 |
| 2012 I | -4,0 | -4,4 | -0,7 | 0,0 | -9,2 | 62,8 | 14,1 | 3,5 | 1,6 | 74,4 |
| II | -5,1 | -4,2 | -0,4 | 0,2 | -9,5 | 65,5 | 16,3 | 4,3 | 1,7 | 77,6 |
| III | -4,9 | -4,0 | -0,2 | -0,4 | -9,6 | 67,2 | 16,3 | 4,2 | 1,7 | 79,1 |
| IV | -8,0 | -1,8 | 0,2 | -1,0 | -10,6 | 73,9 | 18,0 | 4,1 | 1,7 | 86,0 |
| 2013 I | -8,3 | -1,9 | 0,3 | -1,1 | -11,1 | 77,8 | 18,6 | 4,2 | 1,7 | 90,1 |
| II | -8,3 | -1,8 | 0,2 | -1,1 | -11,0 | 80,1 | 19,0 | 4,2 | 1,7 | 92,3 |

(a) Las cifras para Admón. Central y total AA.PP. incluyen las pérdidas derivadas de los rescates a las entidades financieras.

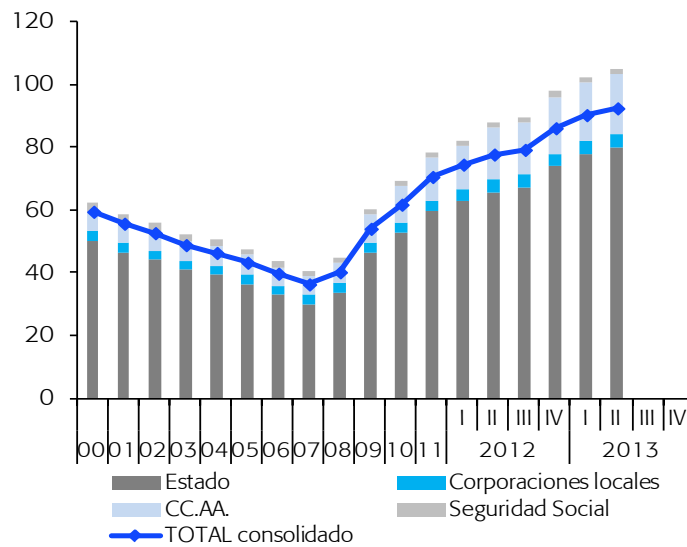
Fuentes: Banco de España (Cuentas financieras) y Funcas (previsiones).

Gráfico 9.1.- Déficit público

Porcentaje del PIB, sumas móviles de 4 trim.

**Gráfico 9.2.- Deuda pública**

Porcentaje del PIB



Cuadro 10

Mercado de trabajo

Previsiones en azul

| | Población entre 16 y 64 años | Población activa | | Ocupados | | Desempleados | | Tasa de actividad 16-64 años (a) | Tasa de ocupación 16-64 años (b) | Tasa de desempleo (c) | | | | |
|--------------------------|------------------------------|------------------|-------|----------|------|--------------|--|----------------------------------|----------------------------------|-----------------------|------------|-----------|-------------|----|
| | | Original | CVE | Original | CVE | Original | CVE | | | Total | 16-24 años | Españoles | Extranjeros | |
| | | 1 | 2=4+6 | 3=5+7 | 4 | 5 | 6 | | | 7 | 10=7/3 | 11 | 12 | 13 |
| | | Millones | | | | | | | | Porcentaje | | | | |
| 2007 | 30,4 | 22,2 | -- | 20,4 | -- | 1,8 | -- | 72,6 | 66,6 | 8,3 | 18,2 | 7,6 | 12,2 | |
| 2008 | 30,8 | 22,8 | -- | 20,3 | -- | 2,6 | -- | 73,7 | 65,3 | 11,3 | 24,6 | 10,2 | 17,5 | |
| 2009 | 30,9 | 23,0 | -- | 18,9 | -- | 4,1 | -- | 74,0 | 60,6 | 18,0 | 37,8 | 16,0 | 28,4 | |
| 2010 | 30,8 | 23,1 | -- | 18,5 | -- | 4,6 | -- | 74,4 | 59,4 | 20,1 | 41,6 | 18,2 | 30,2 | |
| 2011 | 30,7 | 23,1 | -- | 18,1 | -- | 5,0 | -- | 74,7 | 58,5 | 21,6 | 46,4 | 19,6 | 32,8 | |
| 2012 | 30,5 | 23,1 | -- | 17,3 | -- | 5,8 | -- | 75,1 | 56,2 | 25,0 | 53,2 | 23,1 | 36,0 | |
| 2013 | 30,1 | 22,7 | -- | 16,7 | -- | 6,0 | -- | 75,0 | 55,1 | 26,4 | -- | -- | -- | |
| 2014 | 29,8 | 22,5 | -- | 16,7 | -- | 5,8 | -- | 75,1 | 55,5 | 25,9 | -- | -- | -- | |
| 2011 IV | 30,7 | 23,1 | 23,1 | 17,8 | 17,8 | 5,3 | 5,3 | 74,8 | 57,6 | 22,9 | 48,8 | 20,8 | 34,8 | |
| 2012 I | 30,6 | 23,1 | 23,1 | 17,4 | 17,6 | 5,6 | 5,5 | 74,9 | 57,0 | 23,8 | 50,9 | 21,7 | 35,6 | |
| II | 30,5 | 23,1 | 23,1 | 17,4 | 17,4 | 5,7 | 5,7 | 75,1 | 56,4 | 24,7 | 52,7 | 22,8 | 36,0 | |
| III | 30,5 | 23,1 | 23,1 | 17,3 | 17,2 | 5,8 | 5,9 | 75,3 | 55,9 | 25,5 | 53,8 | 23,7 | 36,0 | |
| IV | 30,3 | 22,9 | 22,9 | 17,0 | 17,0 | 6,0 | 6,0 | 75,1 | 55,4 | 26,1 | 55,2 | 24,3 | 36,5 | |
| 2013 I | 30,2 | 22,8 | 22,8 | 16,6 | 16,8 | 6,2 | 6,0 | 75,0 | 55,0 | 26,4 | 56,1 | 24,5 | 37,8 | |
| II | 30,2 | 22,8 | 22,8 | 16,8 | 16,7 | 6,0 | 6,0 | 74,9 | 55,0 | 26,4 | 55,6 | 24,8 | 36,0 | |
| III | 30,1 | 22,7 | 22,7 | 16,8 | 16,7 | 5,9 | 6,0 | 75,1 | 55,1 | 26,5 | 55,9 | 24,6 | 37,9 | |
| Tasas de crecimiento (d) | | | | | | | Diferencia sobre el año anterior en pp | | | | | | | |
| 2007 | 1,8 | 2,8 | -- | 3,1 | -- | -0,2 | -- | 0,7 | 0,8 | -0,2 | 0,1 | -0,4 | 0,4 | |
| 2008 | 1,4 | 3,0 | -- | -0,5 | -- | 41,3 | -- | 1,1 | -1,3 | 3,1 | 6,4 | 2,6 | 5,3 | |
| 2009 | 0,4 | 0,8 | -- | -6,8 | -- | 60,2 | -- | 0,4 | -4,7 | 6,7 | 13,2 | 5,8 | 10,9 | |
| 2010 | -0,3 | 0,2 | -- | -2,3 | -- | 11,6 | -- | 0,4 | -1,2 | 2,1 | 3,8 | 2,1 | 1,8 | |
| 2011 | -0,4 | 0,1 | -- | -1,9 | -- | 7,9 | -- | 0,3 | -0,9 | 1,6 | 4,8 | 1,4 | 2,7 | |
| 2012 | -0,7 | -0,2 | -- | -4,5 | -- | 15,4 | -- | 0,3 | -2,3 | 3,4 | 6,7 | 3,5 | 3,2 | |
| 2013 | -1,3 | -1,4 | -- | -3,2 | -- | 4,2 | -- | 0,0 | -1,1 | 1,4 | -- | -- | -- | |
| 2014 | -1,2 | -1,0 | -- | -0,4 | -- | -2,9 | -- | 0,1 | 0,5 | -0,5 | -- | -- | -- | |
| 2011 IV | -0,5 | -0,1 | -0,1 | -3,3 | -4,8 | 12,3 | 17,9 | 0,3 | -1,7 | 2,5 | 5,8 | 2,2 | 4,4 | |
| 2012 I | -0,6 | 0,0 | -0,5 | -4,0 | -4,9 | 14,9 | 15,7 | 0,4 | -2,0 | 3,1 | 6,5 | 2,8 | 4,9 | |
| II | -0,5 | -0,1 | 0,3 | -4,8 | -4,7 | 17,8 | 17,6 | 0,3 | -2,6 | 3,8 | 7,1 | 3,8 | 4,0 | |
| III | -0,7 | -0,2 | -0,1 | -4,6 | -4,1 | 16,1 | 13,1 | 0,4 | -2,4 | 3,5 | 6,5 | 3,9 | 2,1 | |
| IV | -1,0 | -0,7 | -2,5 | -4,8 | -5,3 | 13,1 | 6,3 | 0,3 | -2,2 | 3,2 | 6,5 | 3,5 | 1,7 | |
| 2013 I | -1,2 | -1,0 | -2,2 | -4,6 | -4,0 | 10,0 | 3,4 | 0,1 | -1,9 | 2,7 | 5,2 | 2,8 | 2,2 | |
| II | -1,2 | -1,5 | -1,2 | -3,6 | -1,0 | 5,0 | -1,9 | -0,2 | -1,4 | 1,6 | 2,9 | 2,0 | 0,0 | |
| III | -1,3 | -1,6 | -0,5 | -2,9 | -1,1 | 2,2 | 1,3 | -0,1 | -0,8 | 1,0 | 2,1 | 0,9 | 2,0 | |

(a) Población activa entre 16 y 64 años sobre población entre 16 y 64 años. (b) Ocupados entre 16 y 64 años sobre población entre 16 y 64 años. (c) Desempleados en cada grupo sobre población activa en cada grupo. (d) Tasas de crecimiento interanual para datos originales; tasas de crecimiento intertrimestral anualizadas para datos CVE.

Fuentes: INE (EPA) y Funcas (Previsiones).

Gráfico 10.1.- Población activa, empleo y desempleo, CVE
 Tasas de crecimiento sobre periodo anterior y porcentaje de la pob. activa

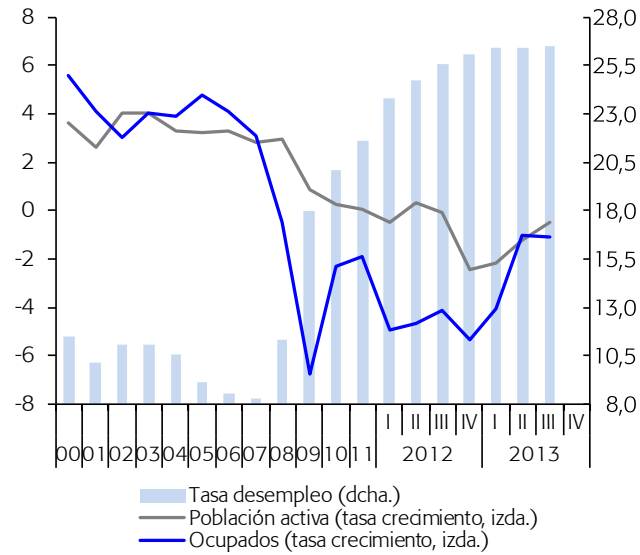
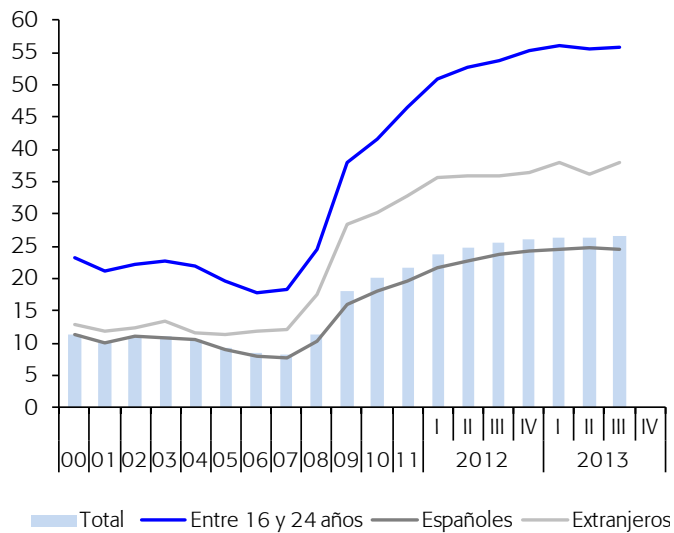


Gráfico 10.2.- Tasas de desempleo, CVE
 Porcentaje



Cuadro 11

Índice de precios al consumo

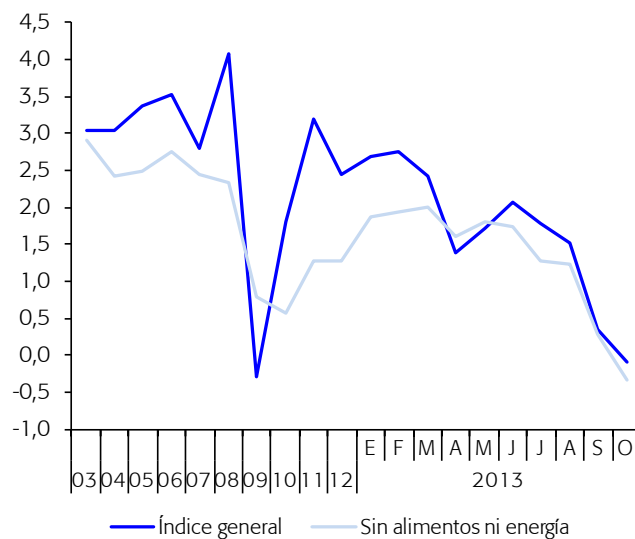
Previsiones en azul

| | Total | Total sin alimentos ni energía | Sin alimentos no elaborados ni energía | | | | Alimentos no elaborados | Energía | Alimentos | |
|--|-------|--------------------------------|--|------------------------------------|-----------|----------------------|-------------------------|---------|-----------|-----|
| | | | Total | Bienes industriales no energéticos | Servicios | Alimentos elaborados | | | | |
| % del total en 2011 | 100,0 | 66,73 | 81,41 | 26,99 | 39,74 | 14,67 | 6,41 | 12,18 | 21,09 | |
| Índices, 2011 = 100 | | | | | | | | | | |
| 2008 | 95,5 | 97,4 | 96,9 | 101,1 | 94,8 | 94,6 | 99,5 | 84,4 | 96,1 | |
| 2009 | 95,2 | 98,2 | 97,7 | 99,8 | 97,0 | 95,4 | 98,2 | 76,8 | 96,3 | |
| 2010 | 96,9 | 98,7 | 98,3 | 99,4 | 98,3 | 96,4 | 98,2 | 86,4 | 96,9 | |
| 2011 | 100,0 | 100,0 | 100,0 | 100,0 | 100,0 | 100,0 | 100,0 | 100,0 | 100,0 | |
| 2012 | 102,4 | 101,3 | 101,6 | 100,8 | 101,5 | 103,1 | 102,3 | 108,9 | 102,8 | |
| 2013 | 103,9 | 102,4 | 103,1 | 101,4 | 103,0 | 106,3 | 105,8 | 108,7 | 106,1 | |
| 2014 | 104,6 | 103,0 | 104,0 | 101,5 | 103,9 | 109,0 | 104,8 | 108,4 | 107,7 | |
| Tasas de crecimiento interanual | | | | | | | | | | |
| 2008 | 4,1 | 2,3 | 3,2 | 0,3 | 3,9 | 6,5 | 4,0 | 11,9 | 5,7 | |
| 2009 | -0,3 | 0,8 | 0,8 | -1,3 | 2,4 | 0,9 | -1,3 | -9,0 | 0,2 | |
| 2010 | 1,8 | 0,6 | 0,6 | -0,5 | 1,3 | 1,0 | 0,0 | 12,5 | 0,7 | |
| 2011 | 3,2 | 1,3 | 1,7 | 0,6 | 1,8 | 3,8 | 1,8 | 15,7 | 3,2 | |
| 2012 | 2,4 | 1,3 | 1,6 | 0,8 | 1,5 | 3,1 | 2,3 | 8,9 | 2,8 | |
| 2013 | 1,4 | 1,1 | 1,5 | 0,6 | 1,4 | 3,1 | 3,5 | -0,1 | 3,2 | |
| 2014 | 0,7 | 0,6 | 0,9 | 0,1 | 0,9 | 2,6 | -1,0 | -0,3 | 1,5 | |
| 2013 | Ene | 2,7 | 1,9 | 2,2 | 1,3 | 2,2 | 3,6 | 4,3 | 5,3 | 3,8 |
| | Feb | 2,8 | 1,9 | 2,3 | 1,4 | 2,2 | 3,6 | 3,1 | 5,9 | 3,5 |
| | Mar | 2,4 | 2,0 | 2,3 | 1,4 | 2,4 | 3,6 | 2,5 | 3,2 | 3,3 |
| | Abr | 1,4 | 1,6 | 1,9 | 1,5 | 1,7 | 3,1 | 2,7 | -2,5 | 3,0 |
| | May | 1,7 | 1,8 | 2,0 | 1,5 | 2,0 | 2,9 | 4,9 | -1,8 | 3,5 |
| | Jun | 2,1 | 1,7 | 2,0 | 1,5 | 1,9 | 3,0 | 5,3 | 1,0 | 3,7 |
| | Jul | 1,8 | 1,3 | 1,7 | 0,2 | 1,9 | 3,4 | 7,4 | -0,4 | 4,6 |
| | Ago | 1,5 | 1,2 | 1,6 | 0,4 | 1,7 | 3,3 | 7,6 | -2,2 | 4,6 |
| | Sep | 0,3 | 0,3 | 0,8 | -0,8 | 1,0 | 3,0 | 2,8 | -3,7 | 3,0 |
| | Oct | -0,1 | -0,3 | 0,2 | -0,8 | 0,0 | 2,7 | 0,9 | -2,7 | 2,2 |
| | Nov | 0,3 | 0,0 | 0,5 | -0,3 | 0,2 | 2,6 | 0,2 | -1,2 | 1,9 |
| | Dic | 0,2 | 0,0 | 0,5 | -0,3 | 0,2 | 2,6 | -0,4 | -1,2 | 1,7 |
| 2014 | Ene | 0,4 | 0,3 | 0,8 | -0,1 | 0,6 | 2,7 | -0,8 | -1,1 | 1,7 |
| | Feb | 0,2 | 0,3 | 0,7 | -0,2 | 0,6 | 2,7 | -0,7 | -2,8 | 1,7 |
| | Mar | 0,3 | 0,3 | 0,7 | -0,1 | 0,5 | 2,7 | -0,3 | -2,2 | 1,8 |
| | Abr | 0,9 | 0,6 | 1,0 | -0,1 | 1,0 | 2,8 | -0,6 | 0,8 | 1,8 |
| | May | 0,8 | 0,5 | 0,9 | 0,0 | 0,8 | 2,7 | -1,8 | 2,0 | 1,3 |
| | Jun | 0,7 | 0,5 | 0,9 | 0,0 | 0,9 | 2,8 | -2,8 | 1,6 | 1,0 |
| | Jul | 0,5 | 0,6 | 0,9 | 0,0 | 0,9 | 2,5 | -3,9 | 0,1 | 0,5 |
| | Ago | 0,4 | 0,6 | 1,0 | 0,1 | 1,0 | 2,5 | -4,2 | -1,1 | 0,4 |
| | Sep | 0,6 | 0,7 | 1,0 | 0,2 | 1,0 | 2,5 | -0,3 | -1,6 | 1,6 |
| | Oct | 0,9 | 0,9 | 1,1 | 0,3 | 1,2 | 2,5 | 1,1 | -0,5 | 2,0 |
| | Nov | 1,0 | 0,7 | 1,1 | 0,4 | 1,0 | 2,4 | 1,3 | 0,7 | 2,1 |
| | Dic | 1,1 | 0,8 | 1,1 | 0,4 | 1,0 | 2,4 | 1,6 | 0,9 | 2,2 |

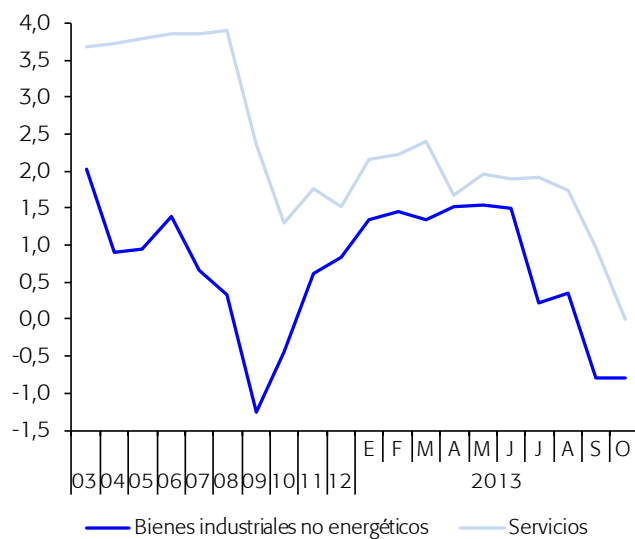
Fuentes: INE y Funcas (previsiones).

Gráfico 11.1.- Tasa de inflación (I)

Tasas de crecimiento interanual

**Gráfico 11.2.- Tasa de inflación (II)**

Tasas de crecimiento interanual



Cuadro 12

Otros indicadores de precios y costes

| | Deflactor del PIB (a) | Índice de precios industriales | | Precio de la vivienda | | Precios del suelo urbano (M. de Fomento) | Encuesta trimestral de costes laborales | | | | Incrementos salariales pactados en negociación colectiva |
|--|-----------------------|--------------------------------|-------------|--|--|--|---|----------------------------------|-----------------------------|---|--|
| | | Total | Sin energía | Índice de precios de la vivienda (INE) | Precios de la vivienda (M. de Fomento) | | Costes laborales totales por trabajador | Costes salariales por trabajador | Otros costes por trabajador | Costes laborales totales por hora trabajada | |
| | 2000=100 | 2005=100 | | 2007=100 | | | 2000=100 | | | | |
| 2008 | 135,4 | 116,3 | 113,6 | 98,5 | 100,7 | 91,1 | 137,5 | 134,8 | 145,6 | 142,5 | -- |
| 2009 | 135,5 | 112,4 | 111,0 | 91,9 | 93,2 | 85,8 | 142,3 | 139,2 | 151,8 | 150,5 | -- |
| 2010 | 135,6 | 116,5 | 113,0 | 90,1 | 89,6 | 74,8 | 142,8 | 140,4 | 150,2 | 151,4 | -- |
| 2011 | 135,6 | 124,6 | 117,7 | 83,4 | 84,6 | 69,8 | 144,5 | 141,9 | 152,5 | 154,8 | -- |
| 2012 | 135,6 | 129,3 | 119,7 | 72,0 | 77,2 | 65,4 | 143,6 | 141,1 | 151,3 | 154,7 | -- |
| 2013 (b) | 136,6 | 130,2 | 120,8 | 64,4 | 73,0 | 57,2 | 143,1 | 140,0 | 152,7 | 149,1 | -- |
| 2011 IV | 135,6 | 125,5 | 117,8 | 79,4 | 82,8 | 65,5 | 151,7 | 151,3 | 152,9 | 163,6 | -- |
| 2012 I | 135,5 | 128,7 | 118,5 | 75,4 | 80,2 | 63,7 | 142,2 | 137,9 | 155,1 | 144,7 | -- |
| II | 135,5 | 128,4 | 119,4 | 73,0 | 78,1 | 70,2 | 146,5 | 145,3 | 150,2 | 154,1 | -- |
| III | 135,7 | 130,2 | 120,2 | 70,2 | 76,1 | 60,4 | 138,8 | 135,2 | 149,7 | 159,8 | -- |
| IV | 135,6 | 129,9 | 120,7 | 69,2 | 74,5 | 67,3 | 146,9 | 145,8 | 150,2 | 160,0 | -- |
| 2013 I | 136,7 | 130,8 | 121,2 | 64,7 | 73,9 | 56,4 | 140,2 | 135,5 | 154,6 | 147,8 | -- |
| II | 136,4 | 129,0 | 120,7 | 64,2 | 72,1 | 58,0 | 146,0 | 144,5 | 150,8 | 150,3 | -- |
| III | -- | 130,7 | 120,3 | -- | -- | -- | -- | -- | -- | -- | -- |
| 2013 Jul | -- | 130,7 | 120,4 | -- | -- | -- | -- | -- | -- | -- | -- |
| Ago | -- | 130,6 | 120,3 | -- | -- | -- | -- | -- | -- | -- | -- |
| Sep | -- | 130,8 | 120,3 | -- | -- | -- | -- | -- | -- | -- | -- |
| Tasas de crecimiento interanuales | | | | | | | | | | | |
| 2008 | 2,4 | 6,5 | 4,5 | -1,5 | 0,7 | -8,9 | 4,8 | 5,1 | 4,1 | 4,6 | 3,6 |
| 2009 | 0,1 | -3,4 | -2,3 | -6,7 | -7,4 | -5,8 | 3,5 | 3,2 | 4,3 | 5,6 | 2,3 |
| 2010 | 0,1 | 3,7 | 1,8 | -2,0 | -3,9 | -12,8 | 0,4 | 0,9 | -1,1 | 0,6 | 1,5 |
| 2011 | 0,0 | 6,9 | 4,2 | -7,4 | -5,6 | -6,7 | 1,2 | 1,0 | 1,6 | 2,2 | 2,1 |
| 2012 | 0,0 | 3,8 | 1,7 | -13,7 | -8,7 | -6,4 | -0,6 | -0,6 | -0,8 | -0,1 | 1,3 |
| 2013 (c) | 0,8 | 0,8 | 1,2 | -13,2 | -7,8 | -11,5 | -1,4 | -1,8 | -0,3 | 2,1 | 0,7 |
| 2011 IV | 0,0 | 5,9 | 2,9 | -11,2 | -6,8 | -19,9 | 1,6 | 1,4 | 2,2 | 2,5 | 2,1 |
| 2012 I | -0,1 | 5,2 | 2,5 | -12,6 | -7,2 | -16,4 | 1,1 | 1,2 | 0,9 | 1,4 | 2,2 |
| II | -0,1 | 2,6 | 1,0 | -14,4 | -8,3 | -8,6 | -0,3 | 0,0 | -1,4 | 0,7 | 1,7 |
| III | 0,2 | 3,9 | 1,7 | -15,2 | -9,5 | -0,7 | -0,1 | 0,3 | -0,9 | 0,0 | 1,3 |
| IV | 0,0 | 3,5 | 2,5 | -12,8 | -10,0 | 2,7 | -3,2 | -3,6 | -1,8 | -2,2 | 1,3 |
| 2013 I | 0,9 | 1,6 | 2,3 | -14,3 | -7,9 | -11,5 | -1,4 | -1,8 | -0,3 | 2,1 | 0,6 |
| II | 0,7 | 0,5 | 1,1 | -12,0 | -7,8 | -17,4 | -0,3 | -0,6 | 0,4 | -2,4 | 0,7 |
| III | -- | 0,4 | 0,1 | -- | -- | -- | -- | -- | -- | -- | -- |
| 2013 Jul | -- | 1,2 | 0,7 | -- | -- | -- | -- | -- | -- | -- | 0,6 |
| Ago | -- | -0,1 | 0,2 | -- | -- | -- | -- | -- | -- | -- | 0,7 |
| Sep | -- | 0,1 | -0,4 | -- | -- | -- | -- | -- | -- | -- | 0,7 |

(a) CVE. (b) Periodo con datos disponibles. (c) Tasa de crecimiento del periodo disponible con respecto al mismo periodo del año anterior.

Fuentes: M. de Fomento, M. de Trabajo e INE.

Gráfico 12.1.- Precios de la vivienda y del suelo urbano
Índice (2007=100)

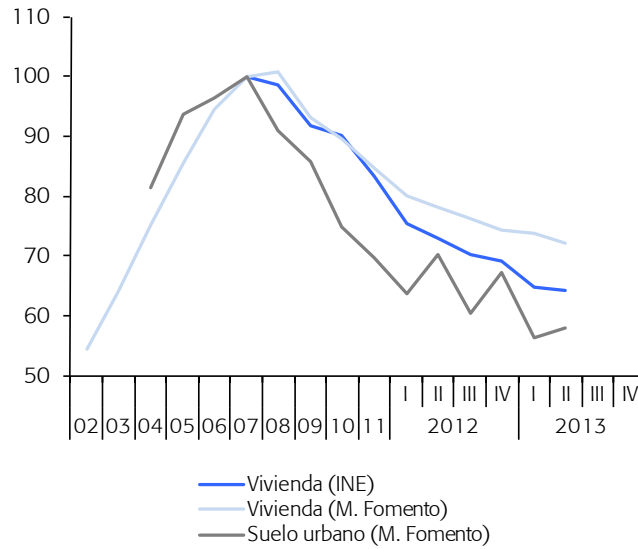
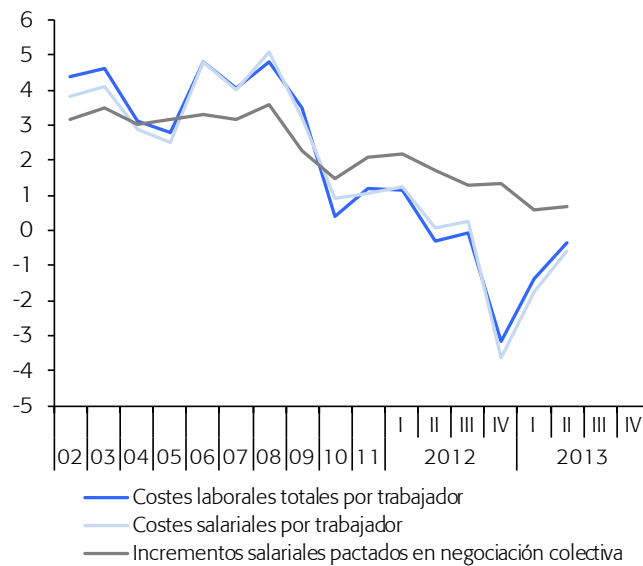


Gráfico 12.2.- Costes laborales
Tasas de crecimiento interanual



Cuadro 13

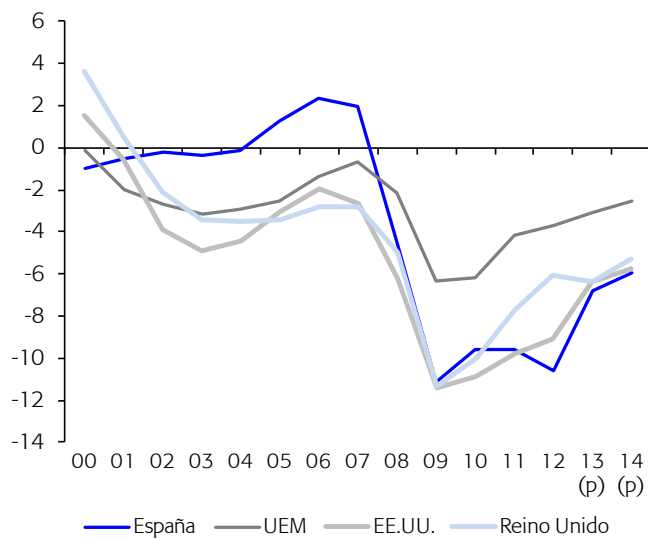
Desequilibrios: comparación internacional

En azul: previsiones de la Comisión Europea

| | Saldo de las AAPP. | | | | Deuda pública bruta | | | | Balanza de pagos por cuenta corriente (Contabilidad Nacional) | | | |
|---|--------------------|--------|----------|-------------|---------------------|---------|----------|-------------|--|-------|--------|-------------|
| | España | UEM | EE.UU. | Reino Unido | España | UEM | EE.UU. | Reino Unido | España | UEM | EE.UU. | Reino Unido |
| Miles de millones de moneda nacional | | | | | | | | | | | | |
| 2005 | 11,6 | -207,6 | -402,9 | -43,6 | 392,5 | 5.749,0 | 8.502,9 | 533,0 | -67,8 | 36,4 | -703,4 | -23,6 |
| 2006 | 23,2 | -118,7 | -272,8 | -37,9 | 391,1 | 5.887,0 | 8.837,5 | 577,0 | -88,9 | 42,4 | -580,4 | -38,3 |
| 2007 | 20,7 | -61,9 | -385,1 | -40,5 | 382,3 | 5.994,5 | 9.328,4 | 624,6 | -105,2 | 38,7 | -729,2 | -31,2 |
| 2008 | -49,1 | -197,4 | -913,4 | -72,7 | 437,0 | 6.490,3 | 10.797,1 | 758,9 | -104,3 | -64,2 | -777,5 | -13,8 |
| 2009 | -116,4 | -566,6 | -1.647,4 | -160,6 | 565,1 | 7.138,5 | 12.445,4 | 951,0 | -50,0 | 7,1 | -453,4 | -20,1 |
| 2010 | -100,5 | -568,7 | -1.626,6 | -149,3 | 644,7 | 7.854,1 | 14.235,8 | 1.165,4 | -45,7 | 30,0 | -497,6 | -40,0 |
| 2011 | -100,0 | -390,7 | -1.517,3 | -118,0 | 737,3 | 8.297,3 | 15.442,7 | 1.295,9 | -41,6 | 37,8 | -403,3 | -22,5 |
| 2012 | -109,4 | -349,4 | -1.475,0 | -95,3 | 884,7 | 8.789,6 | 16.688,5 | 1.387,8 | -12,5 | 168,5 | -422,0 | -59,8 |
| 2013 | -69,1 | -296,8 | -1.070,4 | -102,2 | 966,6 | 9.174,3 | 17.524,3 | 1.513,6 | 14,7 | 264,3 | -430,2 | -68,3 |
| 2014 | -61,0 | -248,5 | -994,6 | -87,9 | 1.030,0 | 9.444,9 | 18.284,2 | 1.613,0 | 26,4 | 286,7 | -477,3 | -73,1 |
| Porcentaje del PIB | | | | | | | | | | | | |
| 2005 | 1,3 | -2,5 | -3,1 | -3,4 | 43,2 | 70,6 | 64,9 | 41,7 | -7,5 | 0,4 | -5,4 | -1,8 |
| 2006 | 2,4 | -1,4 | -2,0 | -2,8 | 39,7 | 68,7 | 63,8 | 42,8 | -9,0 | 0,5 | -4,2 | -2,8 |
| 2007 | 2,0 | -0,7 | -2,7 | -2,8 | 36,3 | 66,4 | 64,4 | 43,7 | -10,0 | 0,4 | -5,0 | -2,2 |
| 2008 | -4,5 | -2,1 | -6,2 | -5,0 | 40,2 | 70,2 | 73,3 | 51,9 | -9,6 | -0,7 | -5,3 | -0,9 |
| 2009 | -11,1 | -6,4 | -11,4 | -11,3 | 54,0 | 80,0 | 86,3 | 67,1 | -4,8 | 0,1 | -3,1 | -1,4 |
| 2010 | -9,6 | -6,2 | -10,9 | -10,1 | 61,7 | 85,7 | 95,2 | 78,4 | -4,4 | 0,3 | -3,3 | -2,7 |
| 2011 | -9,6 | -4,1 | -9,8 | -7,7 | 70,5 | 88,0 | 99,4 | 84,3 | -4,0 | 0,4 | -2,6 | -1,5 |
| 2012 | -10,6 | -3,7 | -9,1 | -6,1 | 86,0 | 92,7 | 102,7 | 88,7 | -1,2 | 1,8 | -2,6 | -3,8 |
| 2013 | -6,8 | -3,1 | -6,4 | -6,4 | 94,8 | 95,7 | 104,7 | 94,3 | 1,4 | 2,8 | -2,6 | -4,3 |
| 2014 | -5,9 | -2,5 | -5,7 | -5,3 | 99,9 | 96,1 | 105,2 | 96,9 | 2,6 | 2,9 | -2,7 | -4,4 |

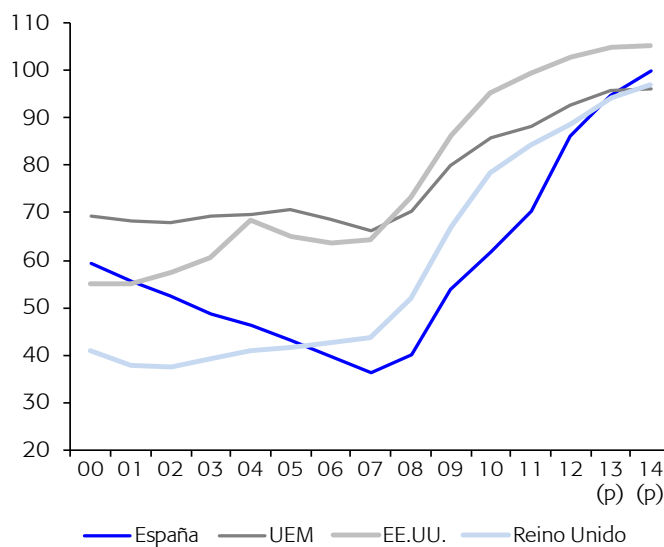
Fuente: Comisión Europea.

Gráfico 13.1.- Saldo de las AA.PP.
Porcentaje del PIB



(p) Previsión de la Comisión Europea.

Gráfico 13.2.- Deuda pública bruta
Porcentaje del PIB



(p) Previsión de la Comisión Europea.