

INDICADORES ECONÓMICOS

Cuadro 1

Contabilidad Nacional: PIB y principales agregados por el lado de la demanda*

Previsiones en azul

	PIB	Consumo privado	Consumo público	Formación Bruta de Capital Fijo					Exportaciones	Importaciones	Demanda Nacional (a)	Saldo exterior (a)
				Construcción				Bienes de equipo y otros productos				
				Total	Total	Vivienda	Otras construcciones					
Volumen encadenado, tasas de crecimiento interanuales												
2007	3,5	3,5	5,6	4,5	2,4	1,4	3,6	10,0	6,7	8,0	4,3	-0,8
2008	0,9	-0,6	5,9	-4,7	-5,8	-9,1	-1,6	-2,1	-1,0	-5,2	-0,6	1,5
2009	-3,8	-3,7	3,7	-18,0	-16,6	-20,4	-12,2	-21,3	-10,0	-17,2	-6,7	2,9
2010	-0,2	0,2	1,5	-5,5	-9,9	-11,4	-8,4	5,5	11,7	9,3	-0,6	0,4
2011	0,1	-1,2	-0,5	-5,4	-10,8	-12,5	-9,2	5,8	7,6	-0,1	-2,1	2,1
2012	-1,6	-2,8	-4,8	-7,0	-9,7	-8,7	-10,6	-2,6	2,1	-5,7	-4,1	2,5
2013	-1,2	-2,6	-2,1	-6,2	-10,3	-8,4	-11,8	-0,1	5,6	-0,2	-3,1	1,9
2014	1,0	0,3	-1,6	-2,1	-4,8	-4,0	-5,5	1,4	6,0	1,9	-0,5	1,5
2012 I	-1,2	-1,8	-4,9	-6,0	-8,6	-7,8	-9,4	-1,6	0,1	-6,9	-3,4	2,2
II	-1,6	-3,1	-4,4	-6,9	-9,3	-8,1	-10,3	-2,9	0,5	-7,7	-4,2	2,6
III	-1,7	-2,8	-4,9	-7,5	-10,9	-9,2	-12,4	-2,0	3,3	-4,6	-4,2	2,5
IV	-2,1	-3,5	-5,0	-7,7	-10,0	-9,7	-10,4	-3,7	4,4	-3,5	-4,7	2,6
2013 I	-2,0	-4,2	-3,3	-7,5	-10,2	-9,4	-10,9	-3,3	3,6	-4,8	-4,6	2,6
II	-1,6	-3,1	-2,4	-6,4	-10,5	-8,6	-12,0	-0,2	9,2	3,1	-3,6	2,0
III	-1,1	-2,4	-1,3	-6,1	-10,3	-8,3	-11,9	-0,1	4,8	-0,1	-2,8	1,7
IV	-0,2	-0,4	-1,4	-4,8	-10,1	-7,4	-12,4	3,3	4,9	1,2	-1,4	1,3
2014 I	0,5	0,1	-1,6	-3,5	-7,7	-6,4	-8,7	2,5	9,4	5,3	-1,0	1,5
II	0,9	0,2	-1,9	-1,9	-4,2	-3,9	-4,5	1,1	5,0	0,7	-0,6	1,5
III	1,2	0,4	-1,5	-2,3	-3,9	-3,1	-4,5	-0,4	4,7	0,1	-0,5	1,7
IV	1,3	0,6	-1,3	-0,8	-3,3	-2,5	-3,9	2,3	5,3	1,5	-0,1	1,4
Volumen encadenado, tasas de crecimiento intertrimestrales anualizadas												
2012 I	-1,7	1,0	-7,0	-6,6	-13,4	-8,1	-17,9	5,4	-12,0	-12,5	-2,1	0,4
II	-2,0	-4,4	-0,1	-12,6	-15,8	-15,9	-15,8	-7,3	2,3	-8,4	-5,3	3,3
III	-1,5	-2,9	-11,5	0,6	-5,1	-6,5	-3,9	10,0	28,5	19,8	-4,0	2,5
IV	-3,0	-7,6	-1,1	-11,5	-5,3	-7,9	-2,9	-20,1	2,6	-9,8	-7,1	4,1
2013 I	-1,5	-1,8	-0,2	-6,0	-14,1	-7,1	-19,7	7,4	-14,5	-16,9	-2,2	0,6
II	-0,4	-0,1	3,6	-8,2	-16,7	-12,7	-20,1	5,0	26,3	25,8	-1,1	0,7
III	0,5	0,2	-7,4	1,9	-4,3	-5,4	-3,3	10,6	9,1	5,5	-1,0	1,5
IV	0,9	0,2	-1,4	-6,4	-4,5	-4,1	-4,9	-8,9	2,6	-4,7	-1,5	2,3
2014 I	1,1	0,2	-1,0	-0,7	-4,6	-3,2	-5,6	4,4	1,3	-2,8	-0,2	1,3
II	1,2	0,4	2,5	-2,3	-3,6	-2,8	-4,2	-0,6	7,3	5,3	0,1	1,2
III	1,5	0,8	-6,0	0,3	-2,8	-2,1	-3,4	4,2	7,9	3,1	-0,4	1,8
IV	1,6	1,0	-0,5	-0,6	-2,1	-1,8	-2,3	1,2	4,8	0,7	0,2	1,3
Precios corrientes (mm. euros)												
Porcentaje del PIB a precios corrientes												
2007	1.053,2	57,4	18,3	30,7	21,9	12,2	9,7	8,8	26,9	33,6	106,7	-6,7
2008	1.087,8	57,2	19,5	28,7	20,2	10,8	9,4	8,4	26,5	32,3	105,8	-5,8
2009	1.046,9	56,6	21,4	23,6	16,8	8,5	8,3	6,8	23,9	25,8	101,9	-1,9
2010	1.045,6	57,9	21,5	22,2	14,9	7,3	7,7	7,3	27,4	29,5	102,2	-2,2
2011	1.046,3	58,6	21,2	20,7	12,9	6,0	6,9	7,8	30,8	31,9	101,1	-1,1
2012	1.029,0	59,3	20,2	19,2	11,5	5,2	6,3	7,7	32,7	31,9	99,3	0,7
2013	1.024,4	58,9	19,9	17,5	9,9	4,4	5,5	7,6	34,8	31,6	96,9	1,6
2014	1.044,0	58,9	19,2	16,7	9,1	4,0	5,1	7,6	36,6	31,9	95,3	4,7

* Datos corregidos de estacionalidad y calendario.

(a) Contribución al crecimiento del PIB.

Fuentes: INE (CNTR) y Funcas (previsiones).

Gráfico 1.1 - PIB
Tasas de crecimiento

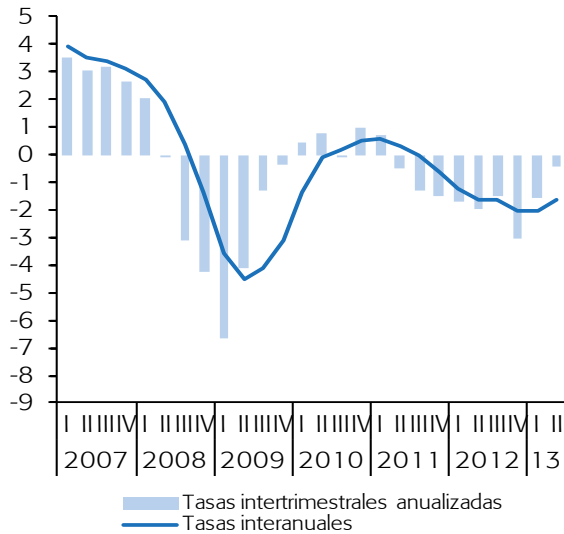


Gráfico 1.2 - Contribución al crecimiento del PIB
Puntos porcentuales

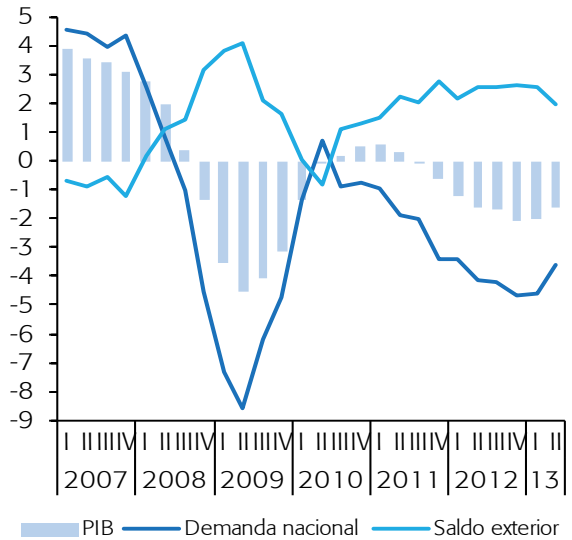


Gráfico 1.3 - Consumo final
Tasas de crecimiento interanuales

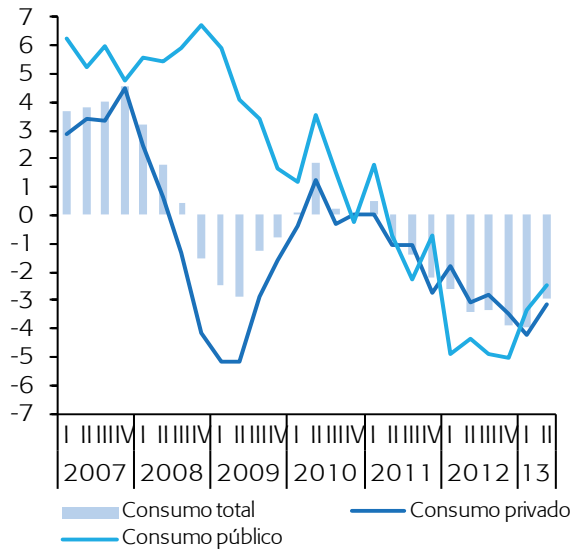
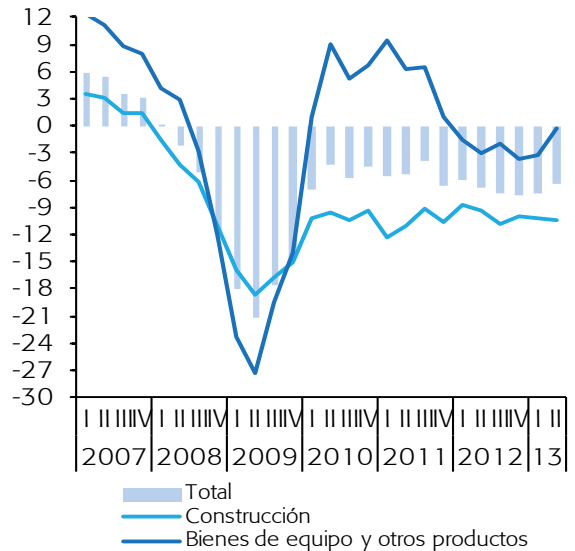


Gráfico 1.4 - Formación bruta de capital fijo
Tasas de crecimiento interanuales



Cuadro 2

Contabilidad Nacional: Valor Añadido Bruto por sector económico*

Previsiones en azul

	Valor añadido bruto a precios básicos													Impuestos netos sobre los productos
	Total	Agricultura, ganadería, silvicultura y pesca	Ramas industriales	Construcción	Servicios									
					Total	Comercio, transporte y hostelería	Información y comunicaciones	Actividades financieras y de seguros	Actividades inmobiliarias	Actividades profesionales, científicas, técnicas, administrativas y servicios de soporte	Administración pública, defensa, seguridad social obligatoria, educación, sanidad y servicios sociales	Actividades artísticas, recreativas, reparación de bienes para el hogar y otros servicios		
Volumen encadenado, tasas de crecimiento interanuales														
2007	3,8	7,0	0,5	1,8	5,0	4,3	3,4	11,9	2,8	8,0	4,5	2,2	1,0	
2008	1,0	-2,7	-2,1	-0,2	2,3	0,4	1,5	2,8	2,1	2,3	5,1	2,0	-0,3	
2009	-3,7	-3,3	-11,4	-8,2	-0,8	-2,6	0,9	-4,0	0,0	-2,6	2,3	0,2	-5,4	
2010	-0,2	1,9	7,1	-16,5	1,2	1,8	6,2	-3,5	-1,2	-0,3	2,4	0,3	-0,6	
2011	0,6	5,6	2,7	-9,0	1,4	1,3	0,3	-3,2	3,0	5,3	1,1	0,2	-6,1	
2012	-1,3	-10,9	-0,5	-8,6	-0,3	0,5	0,9	-2,8	1,1	-1,9	-0,5	-1,7	-4,9	
2013	-1,3	-2,9	-1,8	-5,6	-0,6	-0,8	0,0	-1,2	-0,1	-1,0	-0,4	-0,6	-0,6	
2014	1,1	0,8	1,7	-3,8	1,5	2,6	1,8	1,1	2,6	1,5	-0,5	1,4	0,0	
2012 I	-0,9	-6,9	-1,7	-9,1	0,7	1,3	0,9	0,8	0,9	-1,2	0,4	0,7	-5,0	
II	-1,3	-12,6	-0,7	-8,6	-0,1	0,2	1,3	1,0	0,8	-2,6	-0,1	-2,2	-4,7	
III	-1,4	-11,2	0,2	-8,7	-0,4	1,0	1,0	-6,1	1,6	-1,5	-1,3	-2,5	-4,9	
IV	-1,8	-12,7	0,4	-7,7	-1,1	-0,5	0,5	-6,9	1,1	-2,2	-1,1	-3,0	-5,1	
2013 I	-2,0	-6,2	-3,0	-5,8	-1,1	-1,8	-1,1	-3,5	-0,3	-0,8	0,0	-2,0	-2,6	
II	-1,6	-1,2	-3,1	-5,9	-0,8	-1,1	-0,1	-4,1	-0,2	-0,5	0,1	-1,0	-1,7	
III	-1,3	-2,3	-1,4	-5,2	-0,8	-1,2	0,5	1,8	-0,7	-2,2	-0,6	-0,1	0,6	
IV	-0,3	-2,0	0,2	-5,8	0,3	0,9	1,0	1,4	0,8	-0,4	-1,0	0,9	1,3	
2014 I	0,5	-0,2	1,3	-6,1	1,1	1,5	1,9	0,0	3,5	0,3	0,2	-0,4	0,5	
II	1,0	1,1	1,7	-3,7	1,3	2,8	1,5	0,7	2,5	1,5	-1,2	2,0	0,3	
III	1,3	1,1	1,7	-3,1	1,7	3,0	2,1	1,5	2,3	2,0	-0,6	1,9	-0,3	
IV	1,5	1,1	1,9	-2,3	1,8	3,3	1,5	2,1	2,1	2,1	-0,5	2,0	-0,4	
Volumen encadenado, tasas de crecimiento intertrimestrales anualizadas														
2012 I	-1,2	-29,5	8,8	-10,2	-1,1	7,3	4,0	-4,0	-3,4	-6,4	-9,5	4,0	-7,5	
II	-1,9	-23,2	0,6	-11,4	-0,5	-3,8	-0,8	0,5	5,7	-4,1	5,4	-11,5	-2,7	
III	-1,0	6,8	-2,9	-7,1	0,0	1,2	-3,4	-22,9	5,4	7,8	-0,3	-0,9	-7,1	
IV	-3,0	0,4	-4,5	-2,0	-2,9	-6,0	2,1	1,1	-3,1	-5,6	0,6	-3,0	-3,0	
2013 I	-1,9	-5,9	-4,9	-2,3	-1,0	1,8	-2,3	10,6	-8,3	-0,7	-5,3	8,5	2,6	
II	-0,5	-5,4	-0,1	-11,7	0,9	-1,3	3,1	-1,8	6,1	-2,8	5,5	-7,8	0,8	
III	0,3	2,1	4,1	-4,3	-0,1	1,0	-1,0	-2,0	3,0	0,5	-3,0	2,5	2,0	
IV	1,0	1,4	2,1	-4,5	1,3	2,2	4,2	-0,5	2,9	1,5	-0,8	1,0	-0,3	
2014 I	1,2	1,2	-0,7	-3,6	2,2	4,1	1,3	4,4	2,2	2,2	-0,6	3,2	-0,4	
II	1,4	-0,3	1,3	-2,6	1,9	3,9	1,5	1,0	2,0	2,0	-0,5	1,2	-0,2	
III	1,6	2,2	4,3	-1,8	1,3	2,0	1,6	1,1	2,1	2,2	-0,4	2,1	-0,3	
IV	1,8	1,5	2,8	-1,1	1,8	3,3	1,7	1,8	2,3	2,1	-0,4	1,4	-0,5	
Precios corrientes (mm. euros)														
Porcentaje del VAB a precios corrientes														
2007	946,0	2,7	17,3	13,9	66,1	23,0	4,2	5,3	6,9	7,2	16,1	3,4	11,3	
2008	997,0	2,5	16,9	13,6	67,0	23,1	4,1	5,4	6,9	7,4	16,7	3,4	9,1	
2009	972,2	2,4	15,5	13,0	69,2	23,5	4,2	5,9	6,4	7,4	18,1	3,6	7,7	
2010	954,8	2,6	16,6	10,7	70,2	24,2	4,3	4,6	7,4	7,4	18,6	3,7	9,5	
2011	959,8	2,5	17,1	9,5	70,9	24,5	4,2	4,2	7,9	7,8	18,5	3,7	9,0	
2012	944,2	2,5	17,4	8,6	71,6	25,3	4,2	4,4	8,2	7,7	18,1	3,8	9,0	
2013	934,8	2,6	17,5	8,0	71,9	24,9	4,2	4,5	8,4	7,7	18,4	3,8	9,6	
2014	952,5	2,6	17,7	7,4	72,3	25,7	4,2	4,6	8,6	7,7	17,7	3,8	9,6	

* Datos corregidos de estacionalidad y calendario.

Fuentes: INE (CNTR) y Funcas (previsiones).

Gráfico 2.1 - VAB por sector
Tasas de crecimiento interanuales

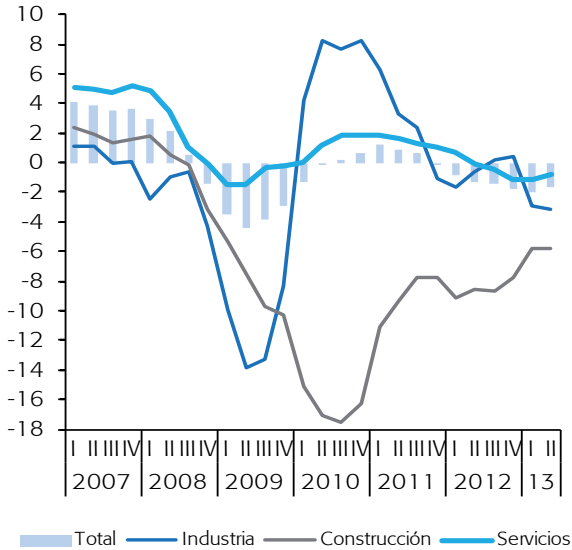


Gráfico 2.2 - VAB, Servicios (I)
Tasas de crecimiento interanuales

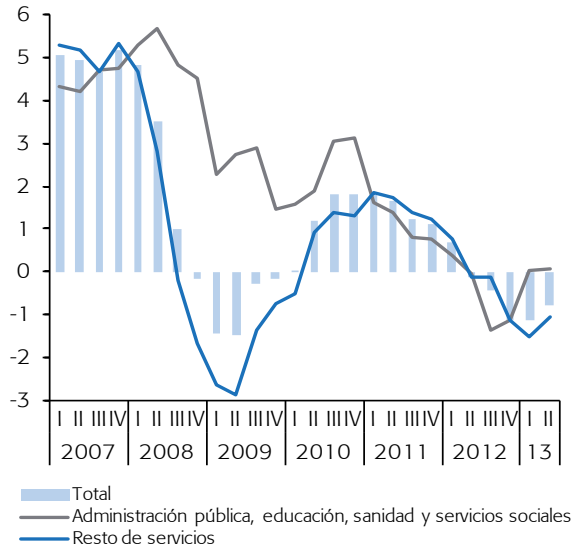


Gráfico 2.3 - VAB, Servicios (II)
Tasas de crecimiento interanuales

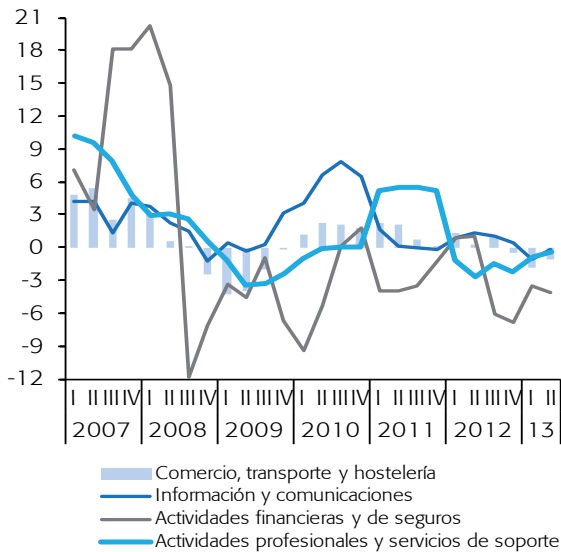
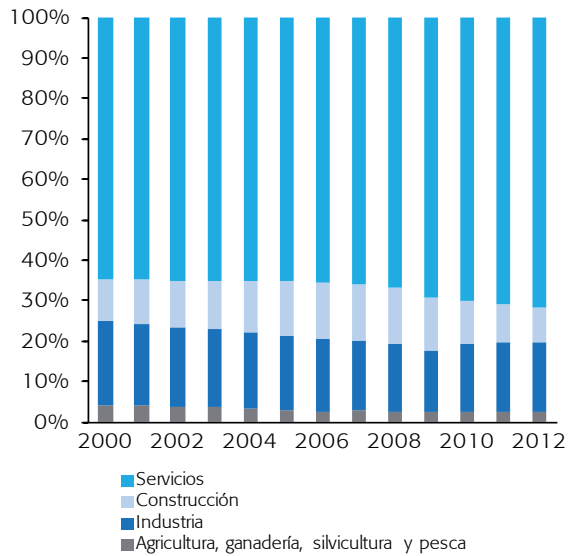


Gráfico 2.4 - VAB, estructura sectorial
Porcentaje del VAB a precios básicos



Cuadro 3

Contabilidad Nacional: productividad y costes laborales

Previsiones en azul

	Total economía						Manufacturas					
	PIB, precios constantes	Empleo (puestos de trabajo equivalentes a tiempo completo)	Productividad del trabajo	Remuneración por asalariado	Costes laborales unitarios nominales	Costes laborales unitarios reales (a)	VAB, precios constantes	Empleo (puestos de trabajo equivalentes a tiempo completo)	Productividad del trabajo	Remuneración por asalariado	Costes laborales unitarios nominales	Costes laborales unitarios reales (a)
	1	2	3=1/2	4	5=4/3	6	7	8	9=7/8	10	11=10/9	12
Índices, 2000 = 100, corregidos de estacionalidad y calendario												
2007	126,4	123,1	102,7	128,2	124,7	94,3	107,8	91,1	118,3	139,9	118,3	95,7
2008	127,6	122,8	103,9	137,0	131,9	97,4	104,1	89,7	116,0	147,4	127,0	98,2
2009	122,7	115,2	106,5	142,7	133,9	98,9	91,3	78,0	117,1	150,4	128,5	99,9
2010	122,4	112,5	108,8	143,3	131,7	97,1	95,5	74,9	127,4	151,9	119,2	93,3
2011	122,5	110,0	111,4	145,2	130,4	96,1	96,7	73,4	131,7	154,6	117,4	90,5
2012	120,5	104,8	115,0	145,5	126,5	93,3	95,7	69,0	138,6	158,1	114,1	88,5
2013	119,0	101,2	117,6	146,2	124,3	91,0	94,2	--	--	--	--	--
2014	120,2	100,8	119,2	145,9	122,4	88,8	95,9	--	--	--	--	--
2011 III	122,4	109,6	111,6	145,4	130,2	96,1	95,7	73,4	130,3	155,2	119,1	92,1
IV	121,9	108,2	112,6	146,1	129,7	95,6	93,7	72,3	129,7	155,9	120,2	90,2
2012 I	121,4	106,6	113,9	146,3	128,4	94,8	96,8	70,3	137,8	156,8	113,8	90,0
II	120,8	105,2	114,8	146,5	127,6	94,2	96,2	69,3	138,7	159,0	114,6	89,1
III	120,3	104,4	115,2	146,5	127,1	93,7	95,8	68,8	139,3	158,7	113,9	89,5
IV	119,4	102,8	116,2	142,8	122,9	90,6	93,8	67,7	138,6	158,0	114,0	85,4
2013 I	118,9	101,7	116,9	145,8	124,7	91,2	93,8	66,2	141,6	158,7	112,0	86,3
II	118,8	101,3	117,4	146,4	124,7	91,4	94,1	65,8	143,1	161,0	112,5	86,2
Tasas de crecimiento interanuales												
2007	3,5	3,0	0,5	4,7	4,2	0,9	0,3	-2,5	-0,8	7,2	1,5	-2,0
2008	0,9	-0,2	1,1	6,9	5,7	3,3	-3,4	-1,5	-1,9	5,3	7,4	2,7
2009	-3,8	-6,2	2,5	4,2	1,6	1,5	-12,3	-13,1	0,9	2,1	1,1	1,7
2010	-0,2	-2,3	2,2	0,4	-1,7	-1,8	4,6	-3,9	8,8	0,9	-7,3	-6,6
2011	0,1	-2,2	2,3	1,3	-1,0	-1,0	1,3	-2,0	3,4	1,8	-1,5	-3,0
2012	-1,6	-4,8	3,3	0,2	-3,0	-2,9	-1,1	-6,0	5,2	2,3	-2,8	-2,3
2013	-1,2	-3,4	2,2	0,5	-1,7	-2,5	-1,5	--	--	--	--	--
2014	1,0	-0,4	1,4	-0,2	-1,6	-2,4	1,8	--	--	--	--	--
2011 III	0,0	-2,4	2,4	1,6	-0,7	-0,6	1,5	-1,3	2,8	2,3	-0,5	-2,3
IV	-0,6	-3,3	2,8	1,9	-0,8	-0,8	-2,5	-3,3	0,8	2,2	1,4	-0,6
2012 I	-1,2	-4,3	3,2	1,7	-1,4	-1,4	-2,8	-4,9	2,3	2,6	0,4	0,6
II	-1,6	-5,1	3,7	0,8	-2,8	-2,7	-1,8	-6,5	5,0	2,7	-2,1	-1,3
III	-1,7	-4,7	3,2	0,7	-2,4	-2,6	0,1	-6,3	6,9	2,2	-4,4	-2,8
IV	-2,1	-5,0	3,1	-2,3	-5,3	-5,3	0,1	-6,3	6,9	1,4	-5,1	-5,4
2013 I	-2,0	-4,5	2,6	-0,3	-2,9	-3,7	-3,2	-5,8	2,8	1,2	-1,6	-4,2
II	-1,6	-3,8	2,2	-0,1	-2,3	-2,9	-2,2	-5,2	3,2	1,2	-1,9	-3,2

(a) CLU nominales deflactados con el deflactor del PIB/VAB.

Fuentes: INE (CNTR) y Funcas (previsiones).

Gráfico 3.1.- CLU nominales, total economía
Índices, 2000=100

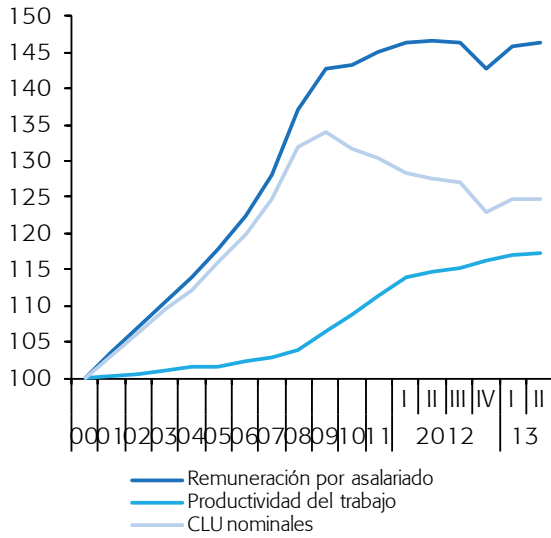
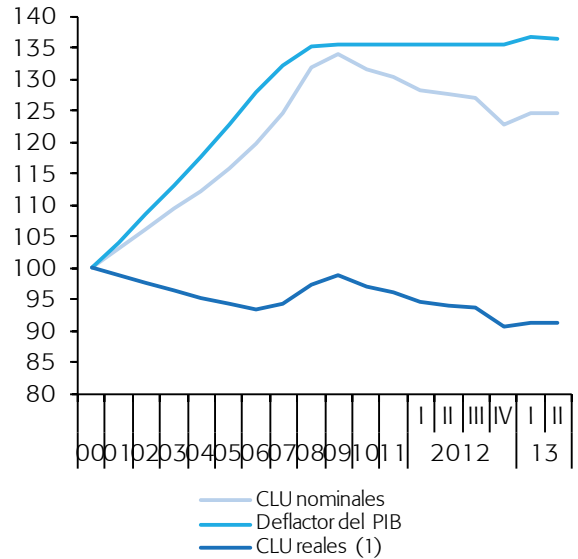


Gráfico 3.2.- CLU reales, total economía
Índices, 2000=100



(1) CLU nominal deflactado por el deflactor del PIB.

Gráfico 3.3.- CLU nominales, manufacturas
Índices, 2000=100

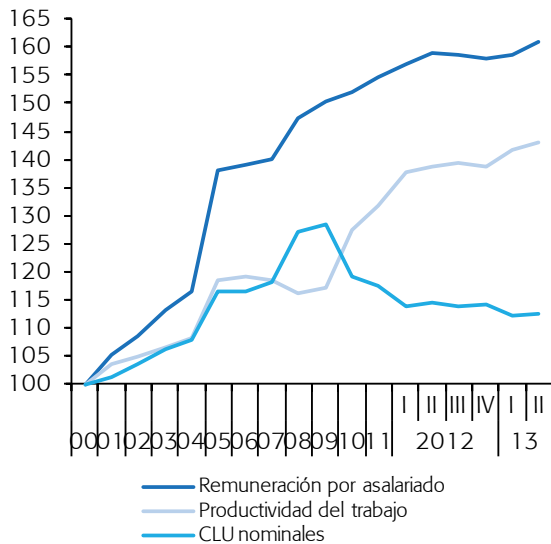
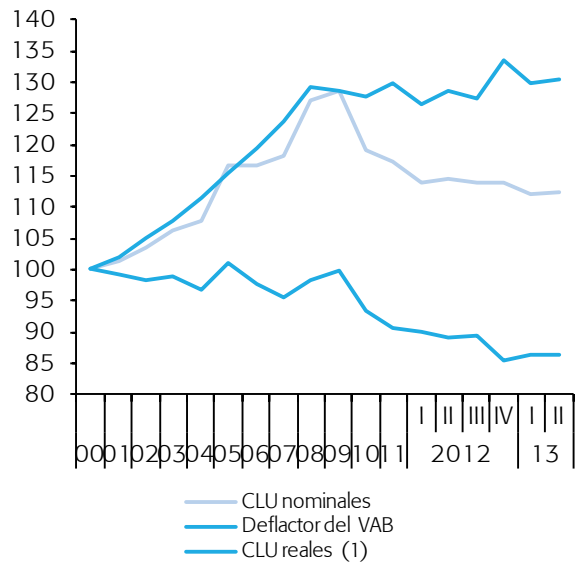


Gráfico 3.4.- CLU reales, manufacturas
Índices, 2000=100



(1) CLU nominal deflactado por el deflactor del VAB.

Cuadro 4

Contabilidad Nacional: Renta Nacional y su distribución

Previsiones en azul

	PIB	Remuneración de los asalariados	Excedente bruto de explotación	Impuestos netos sobre la producción y las importaciones	Rentas netas del exterior	Producto nacional bruto	Saldo transferencias corrientes con el exterior	Renta nacional bruta	Consumo final nacional	Ahorro nacional bruto (1)	Remuneración de los asalariados	Excedente bruto de explotación	Impuestos netos sobre la producción y las importaciones
	1=2+3+4	2	3	4	5	6=1+5	7	8=6+7	9	10=8-9	11	12	13
MM euros, suma móvil 4 trimestres											Porcentaje del PIB		
2007	1.053,2	504,1	441,2	107,8	-27,4	1.025,7	-7,0	1.018,7	797,7	221,0	47,9	41,9	10,2
2008	1.087,8	537,6	458,1	92,0	-31,8	1.056,0	-9,2	1.046,8	834,4	212,4	49,4	42,1	8,5
2009	1.046,9	524,7	445,1	77,1	-23,1	1.023,8	-7,3	1.016,6	816,4	200,2	50,1	42,5	7,4
2010	1.045,6	514,8	436,9	93,9	-17,2	1.028,4	-5,9	1.022,5	829,6	192,9	49,2	41,8	9,0
2011	1.046,3	511,0	445,1	90,3	-23,7	1.022,6	-7,0	1.015,7	835,0	180,6	48,8	42,5	8,6
2012	1.029,0	482,6	452,4	94,0	-15,3	1.013,7	-4,8	1.008,9	818,1	190,8	46,9	44,0	9,1
2013	1.024,4	463,6	461,2	99,6	-8,2	1.016,3	-5,1	1.011,2	807,8	203,5	45,3	45,0	9,7
2014	1.044,0	458,9	484,1	101,0	-13,5	1.030,5	-5,2	1.025,3	814,9	210,1	44,0	46,4	9,7
2011 III	1.050,1	512,6	443,7	93,8	-22,4	1.027,7	-5,8	1.021,9	836,8	185,2	48,8	42,3	8,9
IV	1.046,3	511,0	445,1	90,3	-23,7	1.022,6	-7,0	1.015,7	835,0	180,6	48,8	42,5	8,6
2012 I	1.042,8	507,0	444,2	91,5	-24,0	1.018,8	-7,3	1.011,5	832,4	179,1	48,6	42,6	8,8
II	1.037,9	500,5	446,9	90,5	-22,2	1.015,7	-7,6	1.008,1	829,5	178,6	48,2	43,1	8,7
III	1.034,3	494,0	448,5	91,9	-18,3	1.016,1	-7,1	1.009,0	825,4	183,6	47,8	43,4	8,9
IV	1.029,0	482,6	452,4	94,0	-15,3	1.013,7	-4,8	1.008,9	818,1	190,8	46,9	44,0	9,1
2013 I	1.024,6	475,7	457,3	91,6	-12,7	1.011,9	-3,8	1.008,1	811,9	196,2	46,4	44,6	8,9
II	1.022,2	469,4	459,9	92,8	-11,3	1.010,9	-4,0	1.006,9	807,7	199,1	45,9	45,0	9,1
Tasas de crecimiento interanuales											Diferencia en puntos porcentuales sobre el año anterior		
2007	6,9	8,2	8,0	-2,9	46,0	6,1	-5,8	6,2	7,3	2,3	0,6	0,5	-1,0
2008	3,3	6,6	3,8	-14,7	15,8	3,0	32,0	2,8	4,6	-3,9	1,6	0,2	-1,8
2009	-3,8	-2,4	-2,8	-16,2	-27,4	-3,0	-21,3	-2,9	-2,2	-5,8	0,7	0,4	-1,1
2010	-0,1	-1,9	-1,9	21,8	-25,4	0,4	-19,1	0,6	1,6	-3,6	-0,9	-0,7	1,6
2011	0,1	-0,7	1,9	-3,9	37,6	-0,6	18,3	-0,7	0,7	-6,4	-0,4	0,8	-0,4
2012	-1,7	-5,6	1,6	4,1	-35,5	-0,9	-30,5	-0,7	-2,0	5,6	-1,9	1,4	0,5
2013	-0,4	-3,9	1,9	6,0	-46,5	0,3	5,0	0,2	-1,3	6,7	-1,6	1,1	0,6
2014	1,9	-1,0	5,0	1,4	64,6	1,4	2,0	1,4	0,9	3,3	-1,3	1,3	0,0
2011 III	0,5	-0,9	3,0	-3,7	28,4	0,0	-23,3	0,1	1,0	-3,4	-0,7	1,1	-0,4
IV	0,1	-0,7	1,9	-3,9	37,6	-0,6	18,3	-0,7	0,7	-6,4	-0,4	0,8	-0,4
2012 I	-0,4	-1,4	1,3	-3,3	25,4	-0,9	18,6	-1,0	-0,2	-4,5	-0,5	0,7	-0,3
II	-1,1	-2,5	1,2	-4,0	13,2	-1,4	22,5	-1,5	-0,8	-4,8	-0,7	1,0	-0,3
III	-1,5	-3,6	1,1	-2,0	-18,4	-1,1	22,2	-1,3	-1,4	-0,8	-1,1	1,1	0,0
IV	-1,7	-5,6	1,6	4,1	-35,5	-0,9	-30,5	-0,7	-2,0	5,6	-1,9	1,4	0,5
2013 I	-1,7	-6,2	3,0	0,0	-47,2	-0,7	-47,4	-0,3	-2,5	9,5	-2,2	2,0	0,2
II	-1,5	-6,2	2,9	2,5	-49,4	-0,5	-46,9	-0,1	-2,6	11,5	-2,3	1,9	0,4

(1) Incluyendo ajustes por variación participación en reservas de fondos de pensiones.

Fuentes: INE (CNTR) y Funcas (previsiones).

Gráfico 4.1.- Renta nacional, consumo y ahorro
Miles mill. euros, suma móvil 4 trimestres

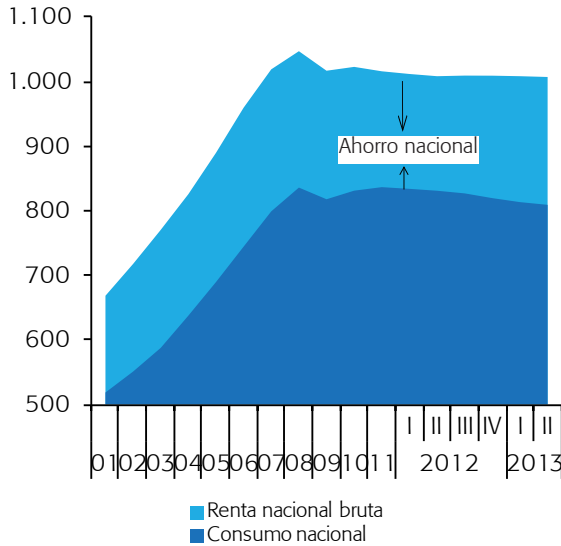


Gráfico 4.2.- Renta nacional, consumo y tasa de ahorro
Variación interanual en % y porcentaje del PIB, sumas móviles 4 trim.

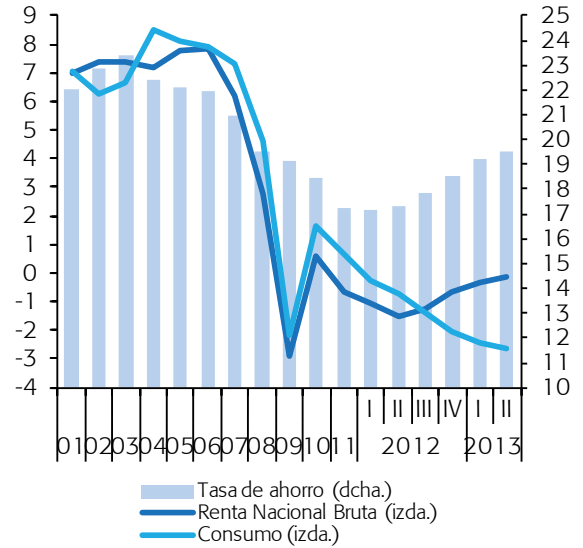


Gráfico 4.3.- Componentes de la Renta Nacional
Variación interanual en %

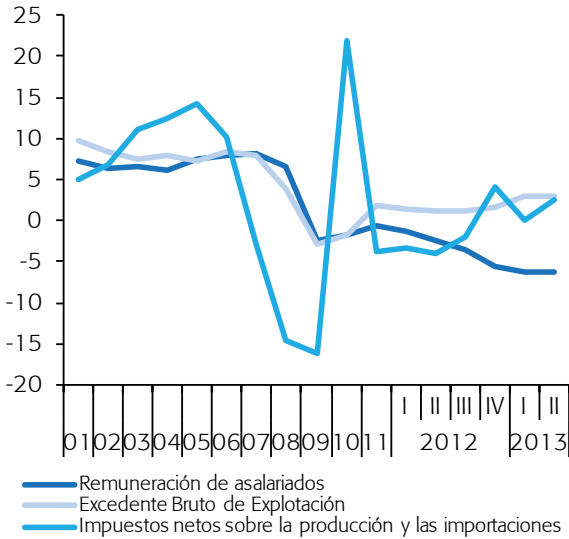
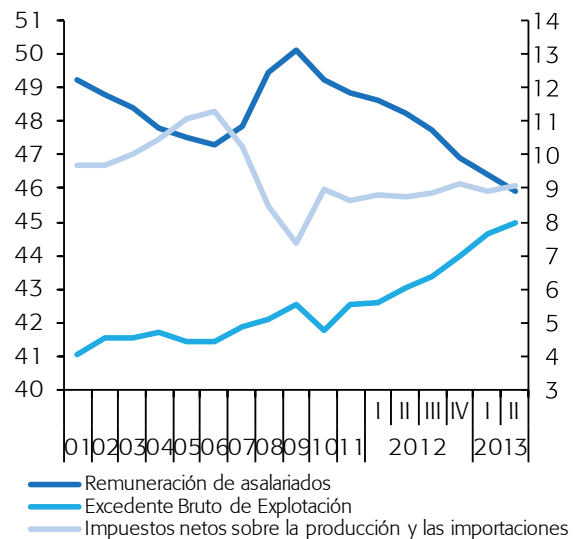


Gráfico 4.4.- Distribución funcional de la renta
Porcentaje del PIB, sumas móviles 4 trimestres



Cuadro 5

Contabilidad Nacional: operaciones netas con el resto del mundo

Previsiones en azul

	Bienes y servicios				Rentas	Transfe- rencias corrientes	Cuenta corriente	Transfe- rencias de capital	Capacidad (+) o necesidad (-) de financiación	Ahorro-inversión-déficit		
	Total	Bienes	Servicios turísticos	Servicios no turísticos						Ahorro nacional bruto	Formación bruta de capital	Saldo por cuenta corriente
	1=2+3+4	2	3	4						5	6	7=1+5+6
MM euros, suma móvil 4 trimestres												
2007	-70,8	-90,8	30,4	-10,4	-27,4	-7,0	-105,2	4,3	-100,9	221,0	326,2	-105,2
2008	-63,3	-85,4	30,6	-8,5	-31,8	-9,2	-104,3	4,4	-99,9	212,4	316,7	-104,3
2009	-19,7	-41,6	28,3	-6,4	-23,1	-7,3	-50,0	4,3	-45,7	200,2	250,2	-50,0
2010	-22,6	-48,2	29,3	-3,7	-17,2	-5,9	-45,7	6,0	-39,7	192,9	238,6	-45,7
2011	-11,0	-43,7	33,0	-0,3	-23,7	-7,0	-41,6	5,4	-36,2	180,6	222,3	-41,6
2012	7,7	-25,8	33,8	-0,4	-15,3	-4,8	-12,5	6,6	-5,9	190,8	203,3	-12,5
2013	31,9	-5,6	35,4	2,1	-8,2	-5,1	18,6	7,2	25,8	203,5	184,9	18,6
2014	48,7	7,3	37,0	4,3	-13,5	-5,2	30,1	6,5	36,6	210,1	180,1	30,1
2011 III	-13,9	-45,0	32,5	-1,3	-22,4	-5,8	-42,0	6,2	-35,8	185,2	227,2	-42,0
IV	-11,0	-43,7	33,0	-0,3	-23,7	-7,0	-41,6	5,4	-36,2	180,6	222,3	-41,6
2012 I	-7,7	-41,1	33,2	0,2	-24,0	-7,3	-39,0	5,0	-34,0	179,1	218,1	-39,0
II	-5,1	-38,1	33,2	-0,1	-22,2	-7,6	-34,9	4,7	-30,1	178,6	213,5	-34,9
III	0,4	-33,6	33,8	0,2	-18,3	-7,1	-24,9	5,3	-19,6	183,6	208,6	-24,9
IV	7,7	-25,8	33,8	-0,4	-15,3	-4,8	-12,5	6,6	-5,9	190,8	203,3	-12,5
2013 I	15,1	-19,3	34,1	0,3	-12,7	-3,8	-1,4	6,9	5,5	196,2	197,6	-1,4
II	22,5	-12,9	34,4	1,0	-11,3	-4,0	7,2	8,0	15,2	199,1	191,9	7,2
Porcentaje del PIB, suma móvil 4 trimestres												
2007	-6,7	-8,6	2,9	-1,0	-2,6	-0,7	-10,0	0,4	-9,6	21,0	31,0	-10,0
2008	-5,8	-7,8	2,8	-0,8	-2,9	-0,8	-9,6	0,4	-9,2	19,5	29,1	-9,6
2009	-1,9	-4,0	2,7	-0,6	-2,2	-0,7	-4,8	0,4	-4,4	19,1	23,9	-4,8
2010	-2,2	-4,6	2,8	-0,4	-1,6	-0,6	-4,4	0,6	-3,8	18,4	22,8	-4,4
2011	-1,1	-4,2	3,2	0,0	-2,3	-0,7	-4,0	0,5	-3,5	17,3	21,2	-4,0
2012	0,7	-2,5	3,3	0,0	-1,5	-0,5	-1,2	0,6	-0,6	18,5	19,8	-1,2
2013	3,1	-0,5	3,5	0,2	-0,8	-0,5	1,8	0,7	2,5	19,9	18,0	1,8
2014	4,7	0,7	3,5	0,4	-1,3	-0,5	2,9	0,6	3,5	20,1	17,3	2,9
2011 III	-1,3	-4,3	3,1	-0,1	-2,1	-0,6	-4,0	0,6	-3,4	17,6	21,6	-4,0
IV	-1,1	-4,2	3,2	0,0	-2,3	-0,7	-4,0	0,5	-3,5	17,3	21,2	-4,0
2012 I	-0,7	-3,9	3,2	0,0	-2,3	-0,7	-3,7	0,5	-3,3	17,2	20,9	-3,7
II	-0,5	-3,7	3,2	0,0	-2,1	-0,7	-3,4	0,5	-2,9	17,2	20,6	-3,4
III	0,0	-3,3	3,3	0,0	-1,8	-0,7	-2,4	0,5	-1,9	17,8	20,2	-2,4
IV	0,7	-2,5	3,3	0,0	-1,5	-0,5	-1,2	0,6	-0,6	18,5	19,8	-1,2
2013 I	1,5	-1,9	3,3	0,0	-1,2	-0,4	-0,1	0,7	0,5	19,1	19,3	-0,1
II	2,2	-1,3	3,4	0,1	-1,1	-0,4	0,7	0,8	1,5	19,5	18,8	0,7

Fuentes: INE (CNTR) y Funcas (previsiones).

Gráfico 5.1.- Balanza comercial (bienes y servicios)
Porcentaje del PIB, suma móvil de 4 trimestres

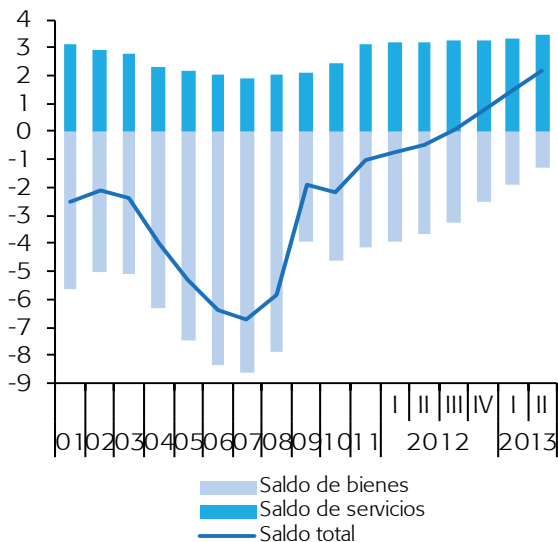


Gráfico 5.2.- Balanza de servicios
Porcentaje del PIB, suma móvil de 4 trimestres

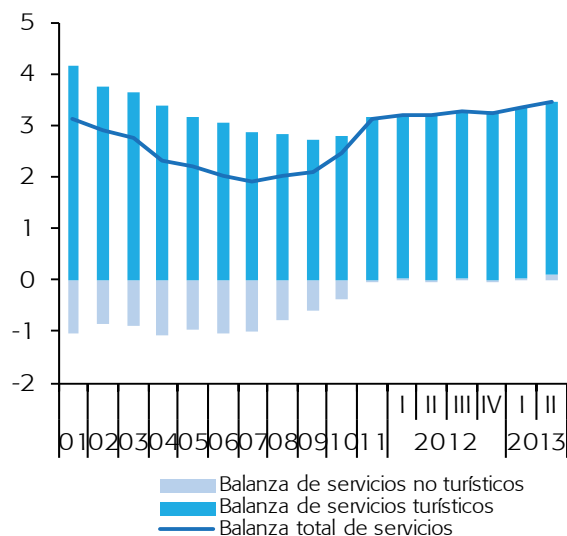


Gráfico 5.3.- Capacidad (+) o necesidad (-) de financiación
Porcentaje del PIB, suma móvil de 4 trimestres

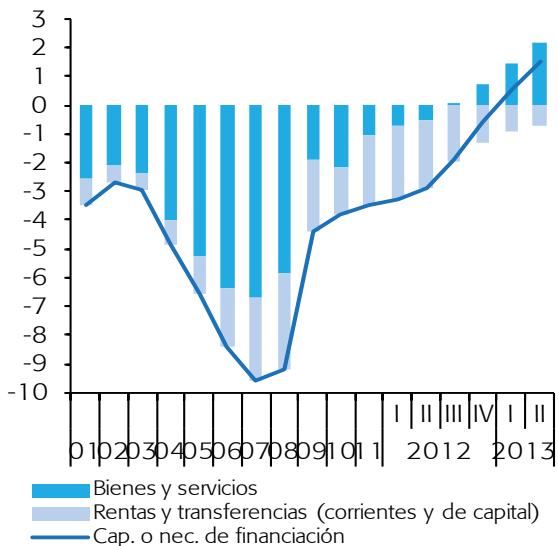
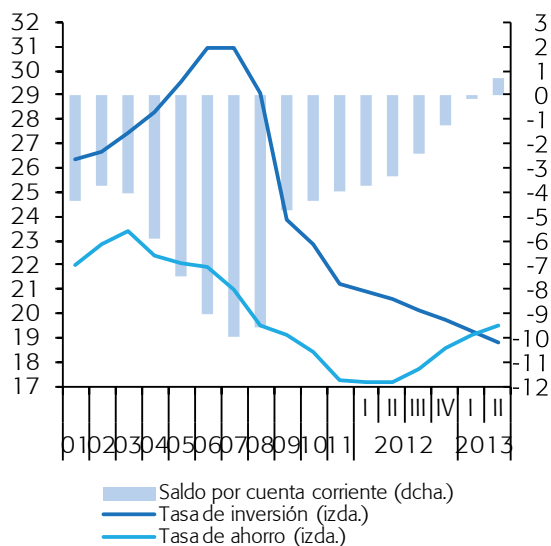


Gráfico 5.4.- Ahorro, inversión y saldo por cuenta corriente
Porcentaje del PIB, suma móvil de 4 trimestres



Cuadro 6

Contabilidad Nacional: cuenta de los hogares

Previsiones en azul

	Renta disponible bruta (RDB)						Gasto en consumo final	Ahorro bruto (a)	Tasa de ahorro	Transferencias netas de capital	Formación bruta de capital	Capacidad (+) o necesidad (-) de financiación	Cap. o nec. de financiación en % del PIB
	Total	Remuneraciones de los asalariados (recibidas)	Excedente bruto de explotación/rentas mixtas y rentas de la propiedad netas	Prestaciones sociales y otras transferencias corrientes (recibidas)	Cotizaciones sociales y otras transferencias corrientes (pagadas)	Impuestos sobre la renta y patrimonio							
	1=2+3+4-5-6	2	3	4	5	6	7	8	9=8/1	10	11	12=8+10-11	13
MM euros, suma móvil 4 trimestres													
2007	671,2	503,9	262,7	197,3	206,3	86,5	604,7	70,0	10,4	3,5	101,5	-28,0	-2,7
2008	717,0	537,6	264,1	217,0	216,9	84,7	622,4	99,0	13,8	5,4	91,1	13,3	1,2
2009	720,9	524,5	248,0	233,8	209,3	76,1	592,4	128,6	17,8	5,8	65,4	69,0	6,6
2010	700,1	512,7	235,4	238,7	207,2	79,5	608,1	91,8	13,1	7,2	58,4	40,6	3,9
2011	696,6	508,5	235,5	241,0	207,1	81,3	620,0	76,7	11,0	4,9	55,6	26,0	2,5
2012	677,5	481,0	234,6	244,5	200,4	82,3	621,2	55,1	8,1	3,5	49,5	9,1	0,9
2013	672,9	462,1	244,2	246,4	195,5	84,3	614,3	57,5	8,5	2,6	44,4	15,7	1,5
2014	684,8	457,4	258,5	248,9	194,0	85,9	625,8	57,9	8,5	2,2	42,4	17,7	1,7
2011 II	697,5	511,2	235,1	240,1	208,3	80,6	616,1	80,8	11,6	7,5	56,1	32,3	3,1
III	698,1	510,0	236,1	240,9	207,8	81,2	619,1	78,3	11,2	7,6	56,1	29,8	2,8
IV	696,6	508,5	235,5	241,0	207,1	81,3	620,0	76,7	11,0	4,9	55,6	26,0	2,5
2012 I	694,9	505,2	235,8	242,1	206,4	81,9	622,0	73,0	10,5	5,0	54,2	23,8	2,3
II	688,9	498,9	234,4	242,2	204,4	82,3	622,1	66,9	9,7	4,7	52,7	19,0	1,8
III	685,3	492,5	234,2	245,2	203,9	82,6	622,1	62,5	9,1	3,9	50,4	16,1	1,6
IV	677,5	481,0	234,6	244,5	200,4	82,3	621,2	55,1	8,1	3,5	49,5	9,1	0,9
2013 I	676,6	473,8	237,8	246,6	199,3	82,4	617,6	57,7	8,5	3,2	48,6	12,4	1,2
Tasas de crecimiento interanuales, suma móvil 4 trimestres									Diferencia sobre año anterior	Tasas de crecimiento interanuales, suma móvil 4 trimestres		Diferencia sobre año anterior	
2007	6,6	8,2	7,2	8,1	8,8	16,6	6,8	12,3	0,6	-49,8	4,2	--	0,0
2008	6,8	6,7	0,5	9,9	5,2	-2,1	2,9	41,5	3,4	55,5	-10,2	--	3,9
2009	0,6	-2,4	-6,1	7,8	-3,5	-10,2	-4,8	29,9	4,0	7,3	-28,2	--	5,4
2010	-2,9	-2,2	-5,1	2,1	-1,0	4,5	2,7	-28,6	-4,7	23,9	-10,7	--	-2,7
2011	-0,5	-0,8	0,1	1,0	-0,1	2,3	2,0	-16,4	-2,1	-31,5	-4,8	--	-1,4
2012	-2,7	-5,4	-0,4	1,4	-3,2	1,1	0,2	-28,1	-2,9	-29,8	-11,0	--	-1,6
2013	-0,7	-3,9	4,1	0,8	-2,5	2,5	-1,1	4,3	0,4	-25,0	-10,3	--	0,7
2014	1,8	-1,0	5,8	1,0	-0,8	1,9	1,9	0,6	-0,1	-15,0	-4,6	--	0,2
2011 II	-1,7	-1,4	-2,2	2,0	0,5	3,7	2,4	-25,2	-3,6	30,3	-9,1	--	-1,9
III	-0,7	-1,1	-0,1	1,9	0,6	3,0	2,7	-21,7	-3,0	24,9	-7,2	--	-1,5
IV	-0,5	-0,8	0,1	1,0	-0,1	2,3	2,0	-16,4	-2,1	-31,5	-4,8	--	-1,4
2012 I	-0,6	-1,3	0,4	1,2	-0,6	2,9	1,5	-15,1	-1,8	-29,2	-5,2	--	-1,1
II	-1,2	-2,4	-0,3	0,9	-1,9	2,1	1,0	-17,2	-1,9	-37,7	-6,1	--	-1,2
III	-1,8	-3,4	-0,8	1,8	-1,8	1,8	0,5	-20,1	-2,1	-48,1	-10,2	--	-1,3
IV	-2,7	-5,4	-0,4	1,4	-3,2	1,1	0,2	-28,1	-2,9	-29,8	-11,0	--	-1,6
2013 I	-2,6	-6,2	0,9	1,8	-3,4	0,6	-0,7	-20,9	-2,0	-36,5	-10,3	--	-1,1

(a) Incluyendo ajustes por variación participación en reservas de fondos de pensiones.

Fuentes: INE (CNTR) y Funcas (previsiones).

Gráfico 6.1.- Hogares: Renta disponible bruta
Miles mill. euros, suma móvil 4 trimestres

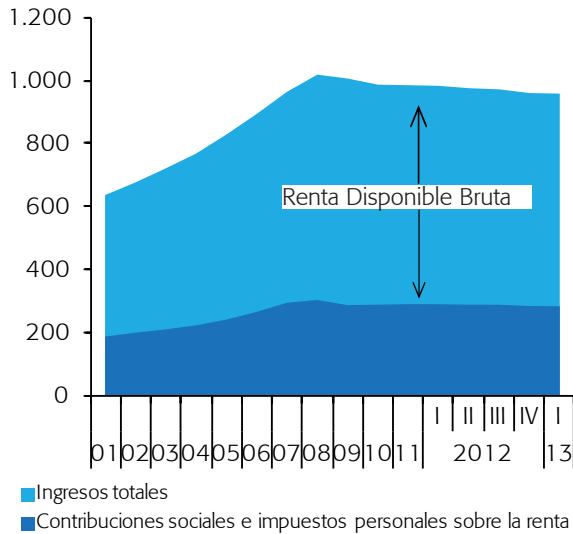


Gráfico 6.2.- Hogares: ahorro bruto
Miles mill. euros, suma móvil 4 trimestres

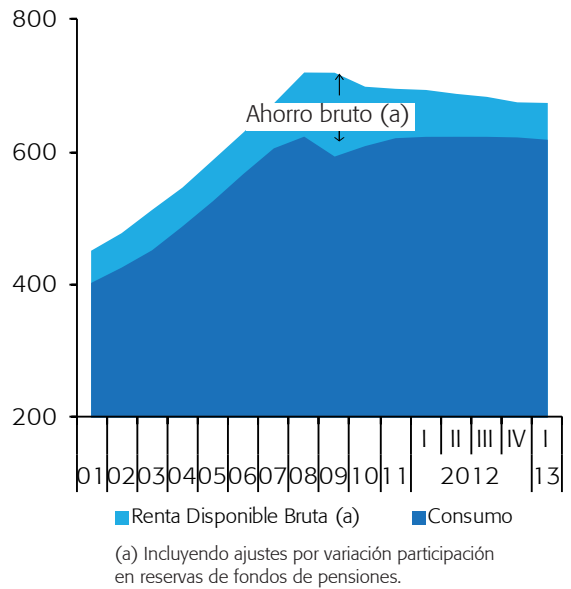


Gráfico 6.3.- Hogares: renta, consumo y ahorro
Tasas de crecimiento interanual y % de RDB, suma móvil 4 trimestres

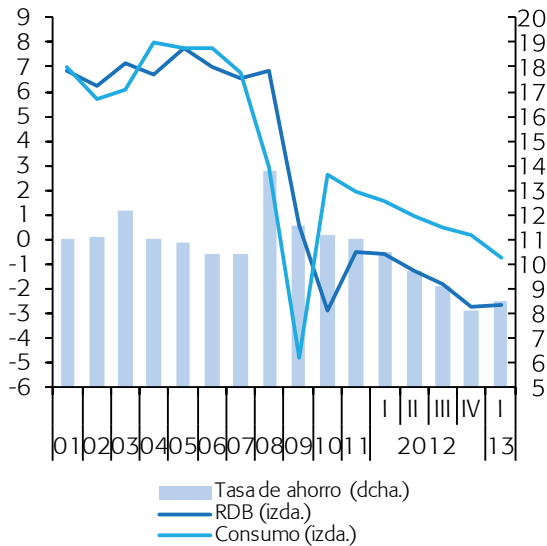
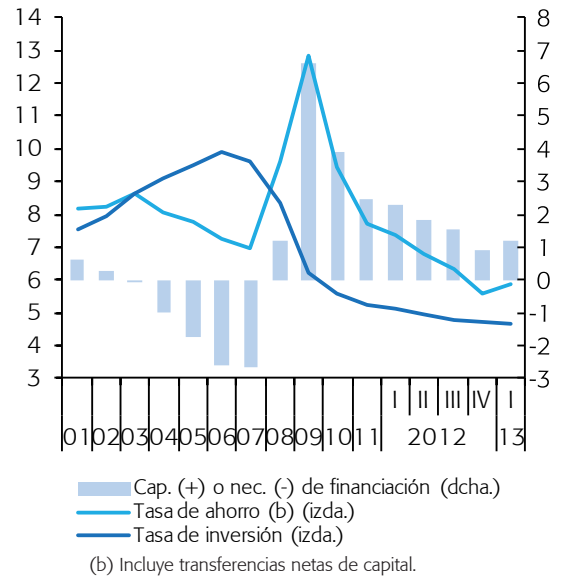


Gráfico 6.4.- Hogares: ahorro, inversión y déficit
Porcentaje del PIB, suma móvil 4 trimestres



Cuadro 7

Contabilidad Nacional: cuenta de las sociedades no financieras

Previsiones en azul

	Valor añadido bruto	Remuneración de los asalariados e impuestos netos sobre la producción (pagados)	Excedente bruto de explotación	Rentas de la propiedad netas	Transferencias corrientes netas	Impuestos sobre la renta	Ahorro bruto	Transferencias de capital netas	Formación bruta de capital	Capacidad (+) o necesidad (-) de financiación	Cap. o nec. de financiación en % del PIB	Tasa de beneficio (en %)	Tasa de inversión (en %)	
	1	2	3=1-2	4	5	6	7=3+4+5-6	8	9	10=7+8-9	11	12=3/1	13=9/1	
MM euros, suma móvil 4 trimestres														
2007	490,3	318,2	172,0	-62,9	-9,9	41,8	57,5	10,6	181,1	-113,1	-10,7	35,1	36,9	
2008	522,1	339,0	183,1	-71,2	-10,6	26,1	75,3	12,8	171,8	-83,7	-7,7	35,1	32,9	
2009	507,7	323,3	184,4	-50,9	-10,3	20,0	103,2	13,7	128,2	-11,3	-1,1	36,3	25,3	
2010	516,0	314,9	201,1	-46,0	-10,4	15,7	129,0	12,7	130,1	11,6	1,1	39,0	25,2	
2011	537,1	314,8	222,4	-53,8	-10,1	16,6	141,9	11,5	134,6	18,9	1,8	41,4	25,1	
2012	533,7	301,1	232,6	-45,7	-9,9	20,9	156,2	9,7	129,7	36,3	3,5	43,6	24,3	
2013	525,4	289,0	236,4	-48,5	-10,0	16,9	161,0	8,3	120,6	48,7	4,8	45,0	22,9	
2014	538,3	288,3	250,0	-55,7	-10,1	17,8	166,5	7,5	119,4	54,5	5,2	46,4	22,2	
2011	II	527,4	315,1	212,3	-49,3	-10,5	14,9	137,6	12,7	132,0	18,3	1,7	40,3	25,0
	III	532,1	315,1	217,0	-50,1	-10,4	14,6	142,0	13,0	134,0	21,0	2,0	40,8	25,2
	IV	537,1	314,8	222,4	-53,8	-10,1	16,6	141,9	11,5	134,6	18,9	1,8	41,4	25,1
2012	I	537,1	312,5	224,6	-54,7	-10,1	16,5	143,3	10,9	134,3	19,9	1,9	41,8	25,0
	II	535,6	308,3	227,2	-52,8	-9,8	17,3	147,3	11,2	135,1	23,4	2,3	42,4	25,2
	III	534,6	304,1	230,5	-52,3	-9,9	16,7	151,6	10,3	134,1	27,9	2,7	43,1	25,1
	IV	533,7	301,1	232,6	-45,7	-9,9	20,9	156,2	9,7	129,7	36,3	3,5	43,6	24,3
2013	I	531,1	295,9	235,2	-41,9	-9,7	19,8	163,8	9,7	124,8	48,8	4,8	44,3	23,5
Tasas de crecimiento interanuales, suma móvil 4 trimestres												Diferencia sobre año anterior		
2007	6,6	7,5	4,9	22,0	11,7	23,1	-17,5	13,3	9,0	--	-1,9	-0,6	0,8	
2008	6,5	6,5	6,4	13,1	7,0	-37,5	31,0	20,8	-5,1	--	3,0	0,0	-4,0	
2009	-2,8	-4,6	0,7	-28,5	-2,5	-23,3	37,1	6,9	-25,4	--	6,6	1,3	-7,7	
2010	1,6	-2,6	9,0	-9,6	0,4	-21,8	25,1	-7,2	1,5	--	2,2	2,6	0,0	
2011	4,1	0,0	10,6	16,8	-2,5	6,1	9,9	-9,3	3,4	--	0,7	2,4	-0,2	
2012	-0,6	-4,4	4,6	-14,9	-2,3	25,7	10,1	-15,5	-3,7	--	1,7	2,2	-0,8	
2013	-1,6	-4,0	1,6	6,0	1,0	-19,0	3,1	-15,0	-7,0	--	1,2	1,4	-1,3	
2014	2,5	-0,2	5,8	14,9	1,0	5,2	3,4	-10,0	-1,0	--	0,5	1,5	-0,8	
2011	II	2,8	-1,0	9,1	12,7	1,5	-23,7	13,7	-7,9	3,0	--	1,1	2,3	0,0
	III	4,0	-0,6	11,3	12,0	-0,7	-14,7	15,7	-7,3	5,3	--	1,1	2,7	0,3
	IV	4,1	0,0	10,6	16,8	-2,5	6,1	9,9	-9,3	3,4	--	0,7	2,4	-0,2
2012	I	3,2	-0,8	9,2	13,2	-1,6	4,8	9,1	-10,5	2,1	--	0,8	2,3	-0,3
	II	1,6	-2,2	7,0	7,1	-6,6	16,3	7,1	-12,1	2,3	--	0,5	2,2	0,2
	III	0,5	-3,5	6,2	4,5	-4,8	14,1	6,8	-20,4	0,1	--	0,7	2,3	-0,1
	IV	-0,6	-4,4	4,6	-14,9	-2,3	25,7	10,1	-15,5	-3,7	--	1,7	2,2	-0,8
2013	I	-1,1	-5,3	4,7	-23,4	-4,0	20,1	14,3	-10,7	-7,1	--	2,8	2,5	-1,5

Fuentes: INE (CNTR) y Funcas (previsiones).

Gráfico 7.1.- Sociedades no financieras: Excedente Bruto de Explotación

Miles mill. euros, suma móvil 4 trimestres

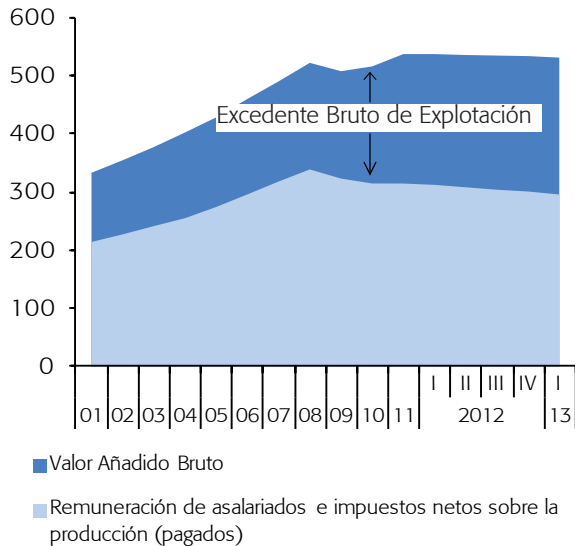


Gráfico 7.2.- Sociedades no financieras: tasa de beneficio y tasa de inversión

Tasa de variación anual, suma móvil 4 trimestres

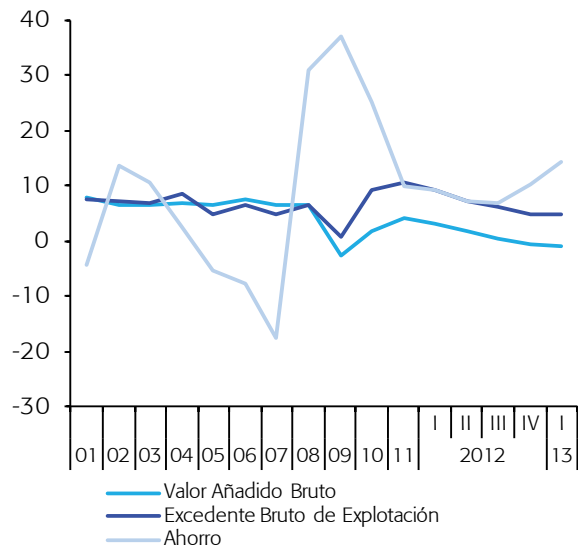
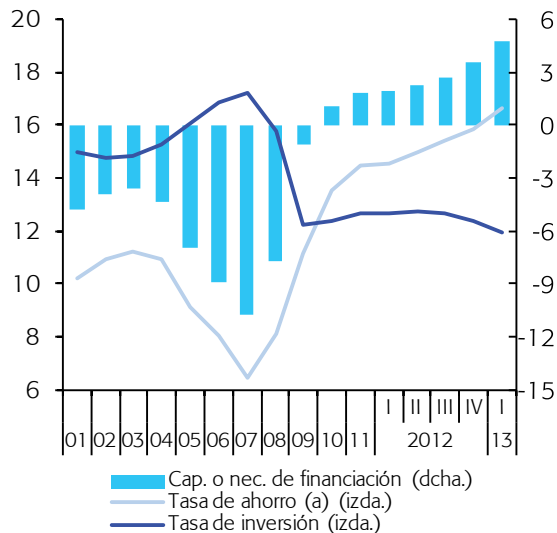


Gráfico 7.3.- Sociedades no financieras: ahorro, inversión y déficit

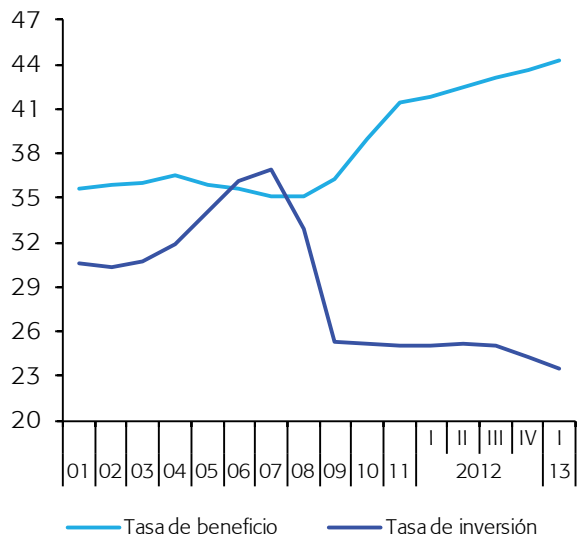
Porcentaje del PIB, suma móvil 4 trimestres



(a) Incluye transferencias netas de capital.

Gráfico 7.4.- Sociedades no financieras: tasa de beneficio y tasa de inversión

Porcentaje del VAB de las sociedades no financieras, suma móvil 4 trimestres



Cuadro 8

Contabilidad Nacional: cuenta de las Administraciones Públicas

Previsiones en azul

	Valor añadido bruto	Impuestos sobre la producción y las importaciones (recibidos)	Impuestos sobre la renta y el patrimonio (recibidos)	Cotizaciones sociales (recibidas)	Remuneración de asalariados	Intereses y otras rentas del capital netas (pagadas)	Cotizaciones sociales (pagadas)	Subvenciones y transferencias corrientes netas (pagadas)	Renta disponible bruta	Gasto en consumo final	Ahorro bruto	Gastos de capital netos	Capacidad (+) o necesidad (-) de financiación	Capacidad (+) o necesidad (-) de financiación excluyendo ayudas a entidades financieras
	1	2	3	4	5	6	7	8	9=1+2+3+4-5-6-7-8	10	11=9-10	12	13=11-12	14
MM euros, suma móvil 4 trimestres														
2007	125,1	122,0	137,0	136,8	107,8	6,6	122,7	18,9	264,8	193,1	71,8	51,5	20,2	20,2
2008	136,9	106,6	116,5	143,1	118,5	6,0	136,3	22,7	219,7	212,0	7,7	56,5	-48,9	-48,9
2009	144,5	92,4	101,1	140,1	125,7	7,9	153,7	22,4	168,4	223,6	-55,2	61,9	-117,1	-117,1
2010	145,7	109,9	99,6	140,3	125,7	10,6	161,6	20,7	176,8	224,5	-47,7	53,7	-101,5	-101,5
2011	144,8	105,0	101,6	140,0	123,6	15,5	163,8	21,0	167,5	222,7	-55,2	45,2	-100,4	-95,3
2012	137,9	107,3	106,3	135,0	116,1	21,1	168,5	17,8	163,0	211,4	-48,5	63,1	-111,6	-73,3
2013	136,4	112,3	103,7	132,3	113,8	26,7	171,3	16,4	156,6	207,9	-51,3	18,3	-69,6	-69,6
2014	134,9	113,1	106,3	132,4	111,4	30,2	173,0	14,9	157,2	203,6	-46,4	15,9	-62,2	-62,2
2011 II	144,8	110,0	99,9	140,1	124,1	12,7	161,9	20,6	175,4	224,4	-49,0	48,2	-97,2	-97,2
III	144,9	108,9	99,9	139,7	123,9	14,5	162,6	20,0	172,4	223,3	-50,9	45,1	-96,0	-96,0
IV	144,8	105,0	101,6	140,0	123,6	15,5	163,8	21,0	167,5	222,7	-55,2	45,2	-100,4	-95,3
2012 I	144,8	104,9	101,6	139,5	123,3	17,1	165,0	20,8	164,6	220,8	-56,2	43,3	-99,5	-94,3
II	144,5	102,8	102,6	138,7	122,8	18,7	166,5	20,8	159,9	219,5	-59,6	44,2	-103,8	-93,2
III	143,7	103,1	102,2	137,9	122,0	20,2	168,2	19,9	156,7	217,6	-60,8	45,0	-105,8	-90,7
IV	137,9	107,3	106,3	135,0	116,1	21,1	168,5	17,8	163,0	211,4	-48,5	63,1	-111,6	-73,3
2013 I	137,1	107,7	105,4	134,2	115,6	21,8	169,7	17,6	159,7	209,2	-49,5	59,8	-109,3	-70,9
Porcentaje del PIB, suma móvil 4 trimestres														
2007	11,9	11,6	13,0	13,0	10,2	0,6	11,6	1,8	25,1	18,3	6,8	4,9	1,9	1,9
2008	12,6	9,8	10,7	13,2	10,9	0,5	12,5	2,1	20,2	19,5	0,7	5,2	-4,5	-4,5
2009	13,8	8,8	9,7	13,4	12,0	0,8	14,7	2,1	16,1	21,4	-5,3	5,9	-11,2	-11,2
2010	13,9	10,5	9,5	13,4	12,0	1,0	15,5	2,0	16,9	21,5	-4,6	5,1	-9,7	-9,7
2011	13,8	10,0	9,7	13,4	11,8	1,5	15,7	2,0	16,0	21,3	-5,3	4,3	-9,6	-9,1
2012	13,4	10,4	10,3	13,1	11,3	2,0	16,4	1,7	15,8	20,5	-4,7	6,1	-10,8	-7,1
2013	13,3	11,0	10,1	12,9	11,1	2,6	16,7	1,6	15,3	20,3	-5,0	1,8	-6,8	-6,8
2014	12,9	10,8	10,2	12,7	10,7	2,9	16,6	1,4	15,1	19,5	-4,4	1,5	-6,0	-6,0
2011 II	13,8	10,5	9,5	13,4	11,8	1,2	15,4	2,0	16,7	21,4	-4,7	4,6	-9,3	-9,3
III	13,8	10,4	9,5	13,3	11,8	1,4	15,5	1,9	16,4	21,3	-4,9	4,3	-9,1	-9,1
IV	13,8	10,0	9,7	13,4	11,8	1,5	15,7	2,0	16,0	21,3	-5,3	4,3	-9,6	-9,1
2012 I	13,9	10,1	9,7	13,4	11,8	1,6	15,8	2,0	15,8	21,2	-5,4	4,1	-9,5	-9,0
II	13,9	9,9	9,9	13,4	11,8	1,8	16,0	2,0	15,4	21,1	-5,7	4,3	-10,0	-9,0
III	13,9	10,0	9,9	13,3	11,8	2,0	16,3	1,9	15,2	21,0	-5,9	4,3	-10,2	-8,8
IV	13,4	10,4	10,3	13,1	11,3	2,0	16,4	1,7	15,8	20,5	-4,7	6,1	-10,8	-7,1
2013 I	13,4	10,5	10,3	13,1	11,3	2,1	16,6	1,7	15,6	20,4	-4,8	5,8	-10,7	-6,9

Fuentes: INE (CNTR) y Funcas (previsiones).

Gráfico 8.1.- Sector público: ingresos, gastos y déficit (a)
 Porcentaje del PIB, medias móviles de 4 trimestres

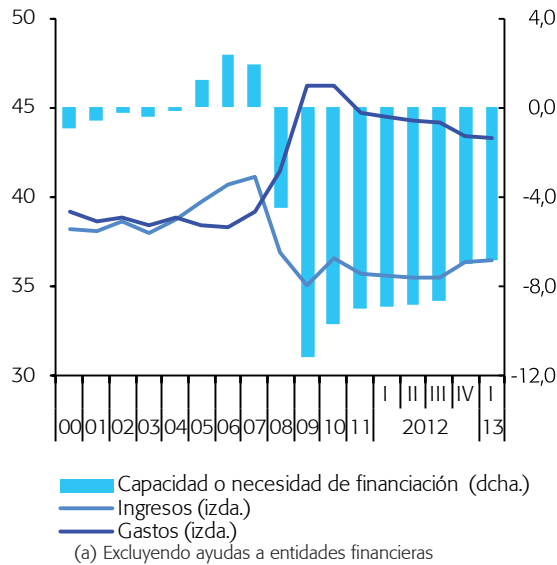


Gráfico 8.2.- Sector público: principales ingresos
 Porcentaje del PIB, medias móviles de 4 trimestres

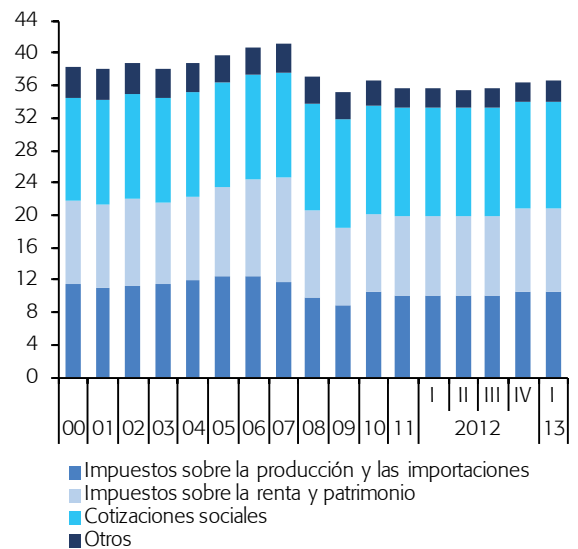


Gráfico 8.3.- Sector público: principales gastos
 Porcentaje del PIB, medias móviles de 4 trimestres

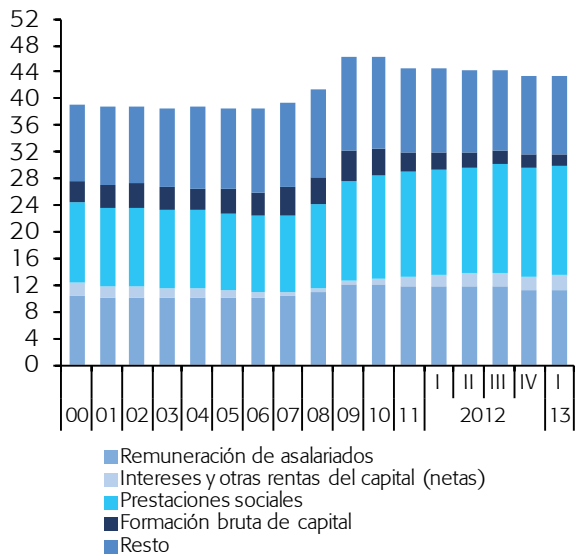
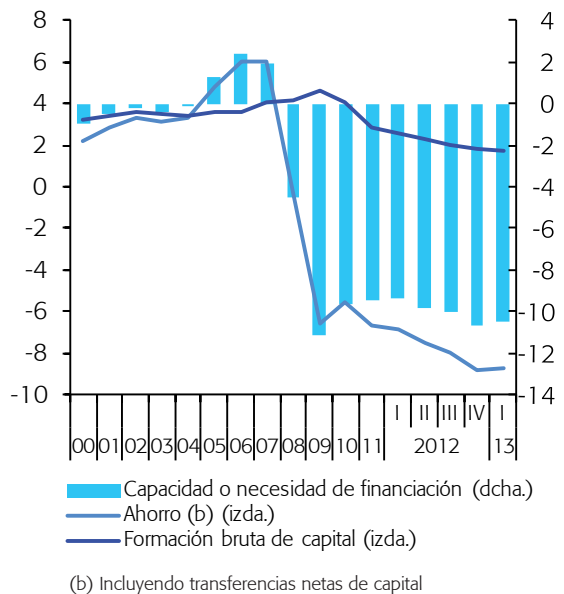


Gráfico 8.4.- Sector público: ahorro, inversión y déficit
 Porcentaje del PIB, medias móviles de 4 trimestres



Cuadro 9

Déficit y deuda de las AA.PP. por nivel de gobierno

Previsiones en azul

	Déficit					Deuda				
	Admón. central	CCAA.	Corporaciones locales	Seguridad Social	Total AA.PP.	Admón. central	CCAA.	Corporaciones locales	Seguridad Social	Total AA.PP. consolidado
	MM euros, suma móvil 4 trimestres					MM euros, final de periodo				
2007	12,1	-2,3	-3,2	13,7	20,2	317,4	61,0	29,4	17,2	382,3
2008	-32,9	-18,2	-5,3	7,6	-48,9	367,1	72,6	31,8	17,2	437,0
2009	-98,0	-21,3	-5,9	8,1	-117,1	485,5	91,0	34,7	17,2	565,1
2010	-52,9	-39,6	-7,0	-1,9	-101,5	549,7	120,8	35,4	17,2	644,7
2011 (a)	-36,6	-54,1	-9,0	-0,8	-100,4	622,3	141,4	35,4	17,2	736,5
2012 (a)	-81,5	-18,4	-1,6	-10,1	-111,6	760,3	184,5	41,9	17,2	883,8
2013	-40,2	-15,4	0,0	-14,0	-69,6	--	--	--	--	975,8
2014	-34,9	-10,4	0,0	-16,9	-62,3	--	--	--	--	1.055,5
2011 III	-45,0	-38,4	-7,6	-5,1	-96,0	598,0	137,6	36,7	17,2	708,6
IV	-36,6	-54,1	-9,0	-0,8	-100,4	622,3	141,4	35,4	17,2	736,5
2012 I	-45,0	-45,1	-9,4	0,0	-99,5	655,4	146,4	36,9	17,2	775,0
II	-56,2	-42,6	-7,7	2,7	-103,8	680,2	168,3	45,0	17,2	804,7
III	-55,3	-40,5	-6,6	-3,4	-105,8	695,5	167,5	43,8	17,2	817,2
IV	-81,5	-18,4	-1,6	-10,1	-111,6	760,3	184,5	41,9	17,2	883,9
2013 I	-77,3	-19,4	-0,5	-12,1	-109,3	796,8	189,6	42,8	17,2	922,9
II	--	--	--	--	--	818,4	193,3	43,2	17,2	942,8
	Porcentaje del PIB, suma móvil 4 trimestres					Porcentaje del PIB				
2007	1,2	-0,2	-0,3	1,3	1,9	30,1	5,8	2,8	1,6	36,3
2008	-3,0	-1,7	-0,5	0,7	-4,5	33,7	6,7	2,9	1,6	40,2
2009	-9,4	-2,0	-0,6	0,8	-11,2	46,4	8,7	3,3	1,6	54,0
2010	-5,1	-3,8	-0,7	-0,2	-9,7	52,6	11,6	3,4	1,6	61,7
2011 (a)	-3,5	-5,2	-0,9	-0,1	-9,6	59,5	13,5	3,4	1,6	70,4
2012 (a)	-7,9	-1,8	-0,2	-1,0	-10,8	73,9	17,9	4,1	1,7	85,9
2013	-3,9	-1,5	0,0	-1,4	-6,8	--	--	--	--	95,2
2014	-3,3	-1,0	0,0	-1,6	-6,0	--	--	--	--	101,1
2011 III	-4,3	-3,7	-0,7	-0,5	-9,1	57,0	13,1	3,5	1,6	67,5
IV	-3,5	-5,2	-0,9	-0,1	-9,6	59,5	13,5	3,4	1,6	70,4
2012 I	-4,3	-4,3	-0,9	0,0	-9,5	62,8	14,0	3,5	1,6	74,3
II	-5,4	-4,1	-0,7	0,3	-10,0	65,5	16,2	4,3	1,7	77,5
III	-5,3	-3,9	-0,6	-0,3	-10,2	67,2	16,2	4,2	1,7	79,0
IV	-7,9	-1,8	-0,2	-1,0	-10,8	73,9	17,9	4,1	1,7	85,9
2013 I	-7,5	-1,9	-0,1	-1,2	-10,7	77,8	18,5	4,2	1,7	90,1
II	--	--	--	--	--	80,1	18,9	4,2	1,7	92,2

(a) Las cifras para Admón. Central y total AA.PP. incluyen las pérdidas derivadas de los rescates a las entidades financieras.

Fuentes: Banco de España (Cuentas financieras) y Funcas (previsiones).

Gráfico 9.1.- Déficit público
Porcentaje del PIB, sumas móviles de 4 trim.

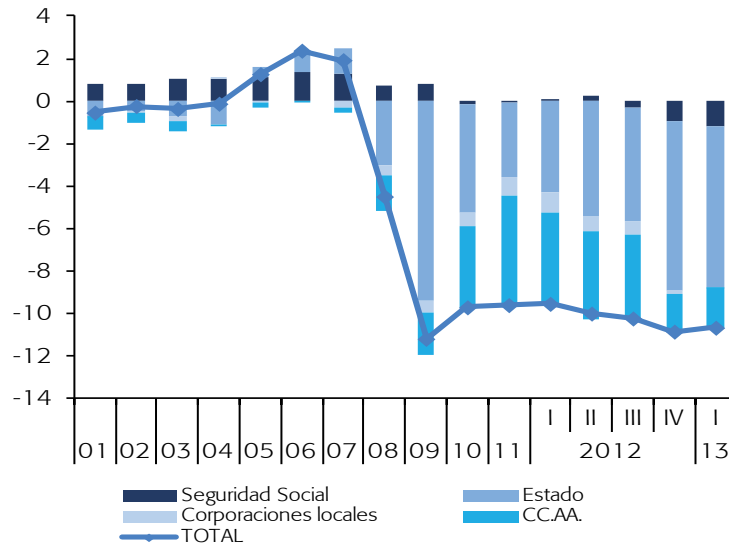
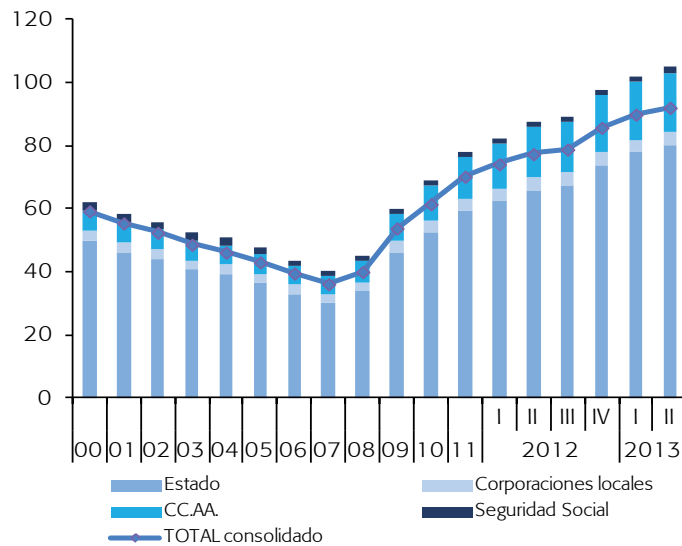


Gráfico 9.2.- Deuda pública
Porcentaje del PIB



Cuadro 10

Mercado de trabajo

Previsiones en azul

	Población entre 16 y 64 años	Población activa		Ocupados		Desempleados		Tasa de actividad 16-64 años (a)	Tasa de ocupación 16-64 años (b)	Tasa de desempleo (c)				
		Original	CVE	Original	CVE	Original	CVE			Total	16-24 años	Españoles	Extranjeros	
		1	2=4+6	3=5+7	4	5	6			7	8	9	10=7/3	11
		Millones							Porcentaje					
2007	30,4	22,2	--	20,4	--	1,8	--	72,6	66,6	8,3	18,2	7,6	12,2	
2008	30,8	22,8	--	20,3	--	2,6	--	73,7	65,3	11,3	24,6	10,2	17,5	
2009	30,9	23,0	--	18,9	--	4,1	--	74,0	60,6	18,0	37,8	16,0	28,4	
2010	30,8	23,1	--	18,5	--	4,6	--	74,4	59,4	20,1	41,6	18,2	30,2	
2011	30,7	23,1	--	18,1	--	5,0	--	74,7	58,5	21,6	46,4	19,6	32,8	
2012	30,5	23,1	--	17,3	--	5,8	--	75,1	56,2	25,0	53,2	23,1	36,0	
2013	30,1	22,7	--	16,7	--	6,0	--	74,9	55,0	26,4	--	--	--	
2014	29,8	22,5	--	16,7	--	5,8	--	74,9	55,4	25,8	--	--	--	
2011	III	30,7	23,1	23,1	18,2	18,0	5,0	5,1	74,9	58,3	22,0	47,3	19,8	33,9
	IV	30,7	23,1	23,1	17,8	17,8	5,3	5,3	74,8	57,6	22,9	48,8	20,7	34,9
2012	I	30,6	23,1	23,1	17,4	17,6	5,6	5,5	74,9	57,0	23,8	50,9	21,7	35,5
	II	30,5	23,1	23,1	17,4	17,4	5,7	5,7	75,1	56,4	24,7	52,7	22,8	36,0
	III	30,5	23,1	23,1	17,3	17,2	5,8	5,9	75,3	55,9	25,5	53,9	23,7	36,0
	IV	30,3	22,9	23,0	17,0	17,0	6,0	6,0	75,1	55,4	26,1	55,3	24,3	36,6
2013	I	30,2	22,8	22,8	16,6	16,8	6,2	6,0	75,0	55,0	26,4	56,0	24,5	37,7
	II	30,2	22,8	22,7	16,8	16,7	6,0	6,0	74,9	55,0	26,4	55,6	24,8	36,0
		Tasas de crecimiento (d)							Diferencia sobre el año anterior en pp					
2007		1,8	2,8	--	3,1	--	-0,2	--	0,7	0,8	-0,2	0,1	-0,4	0,4
2008		1,4	3,0	--	-0,5	--	41,3	--	1,1	-1,3	3,1	6,4	2,6	5,3
2009		0,4	0,8	--	-6,8	--	60,2	--	0,4	-4,7	6,7	13,2	5,8	10,9
2010		-0,3	0,2	--	-2,3	--	11,6	--	0,4	-1,2	2,1	3,8	2,1	1,8
2011		-0,4	0,1	--	-1,9	--	7,9	--	0,3	-0,9	1,6	4,8	1,4	2,7
2012		-0,7	-0,2	--	-4,5	--	15,4	--	0,3	-2,3	3,4	6,7	3,5	3,2
2013		-1,2	-1,5	--	-3,2	--	3,8	--	-0,2	-1,1	1,3	--	--	--
2014		-1,0	-1,1	--	-0,4	--	-3,1	--	0,0	0,4	-0,5	--	--	--
2011	II	-0,4	0,1	0,4	-0,9	-0,9	4,1	5,5	0,4	-0,3	0,8	4,1	0,7	1,8
	III	-0,4	0,1	0,1	-2,1	-4,9	8,8	20,8	0,4	-1,0	1,8	5,3	1,5	3,4
	IV	-0,5	-0,1	-0,1	-3,3	-4,8	12,3	17,9	0,3	-1,7	2,5	5,7	2,2	4,4
2012	I	-0,6	0,0	-0,5	-4,0	-5,0	14,9	15,6	0,4	-2,0	3,1	6,5	2,8	4,8
	II	-0,5	-0,1	0,2	-4,8	-4,8	17,8	17,5	0,3	-2,6	3,8	7,2	3,8	4,0
	III	-0,7	-0,2	0,0	-4,6	-4,0	16,1	13,3	0,4	-2,4	3,5	6,6	3,9	2,1
	IV	-1,0	-0,7	-2,4	-4,8	-5,3	13,1	6,3	0,3	-2,2	3,2	6,5	3,5	1,7
2013	I	-1,2	-1,0	-2,2	-4,6	-4,1	10,0	3,3	0,1	-1,9	2,7	5,2	2,8	2,2
	II	-1,2	-1,5	-1,4	-3,6	-1,1	5,0	-2,1	-0,2	-1,4	1,6	2,9	2,0	0,0

(a) Población activa entre 16 y 64 años sobre población entre 16 y 64 años. (b) Ocupados entre 16 y 64 años sobre población entre 16 y 64 años. (c) Desempleados en cada grupo sobre población activa en cada grupo. (d) Tasas de crecimiento interanual para datos originales; tasas de crecimiento intertrimestral anualizadas para datos CVE.

Fuentes: INE (EPA) y Funcas (Previsiones).

Gráfico 10.1.- Población activa, empleo y desempleo, CVE
 Tasas de crecimiento sobre periodo anterior y porcentaje de la pob. activa

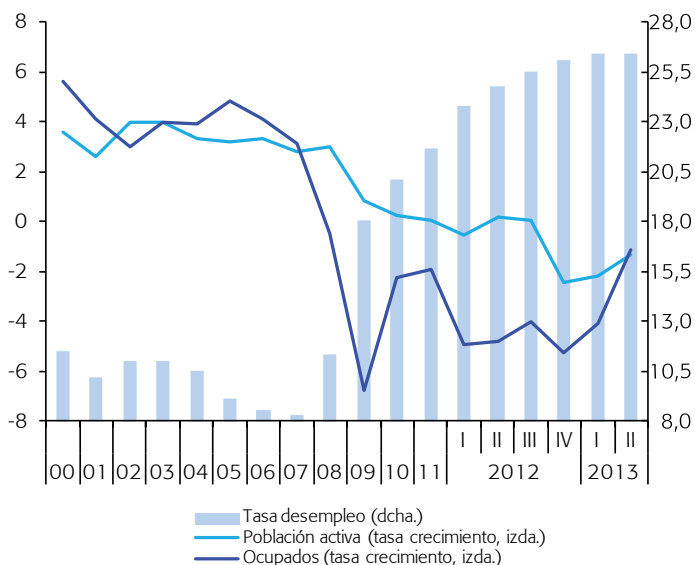
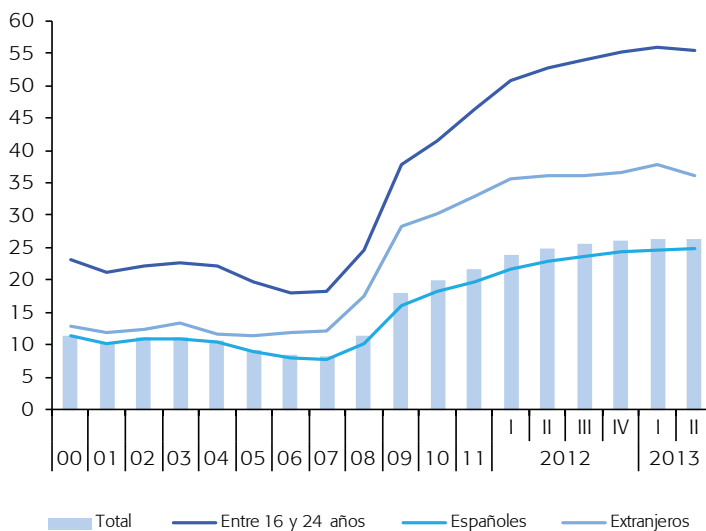


Gráfico 10.2.- Tasas de desempleo, CVE
 Porcentaje



Cuadro 11

Índice de precios al consumo

Previsiones en azul

	Total	Total sin alimentos ni energía	Sin alimentos no elaborados ni energía				Alimentos no elaborados	Energía	Alimentos
			Total	Bienes industriales no energéticos	Servicios	Alimentos elaborados			
% del total en 2011	100,0	66,73	81,41	26,99	39,74	14,67	6,41	12,18	21,09
Índices, 2011 = 100									
2008	95,5	97,4	96,9	101,1	94,8	94,6	99,5	84,4	96,1
2009	95,2	98,2	97,7	99,8	97,0	95,4	98,2	76,8	96,3
2010	96,9	98,7	98,3	99,4	98,3	96,4	98,2	86,4	96,9
2011	100,0	100,0	100,0	100,0	100,0	100,0	100,0	100,0	100,0
2012	102,5	101,3	101,6	100,8	101,5	103,1	102,3	108,9	102,8
2013	104,2	102,5	103,2	101,4	103,2	106,2	108,0	109,6	106,8
2014	105,6	103,1	104,1	101,1	104,4	108,8	112,8	112,7	110,1
Tasas de crecimiento interanual									
2008	4,1	2,3	3,2	0,3	3,9	6,5	4,0	11,9	5,7
2009	-0,3	0,8	0,8	-1,3	2,4	0,9	-1,3	-9,0	0,2
2010	1,8	0,6	0,6	-0,5	1,3	1,0	0,0	12,5	0,7
2011	3,2	1,3	1,7	0,6	1,8	3,8	1,8	15,7	3,2
2012	2,5	1,3	1,6	0,8	1,5	3,1	2,3	8,9	2,8
2013	1,7	1,2	1,6	0,6	1,6	3,1	5,7	0,7	3,9
2014	1,4	0,6	0,9	-0,3	1,2	2,4	4,4	2,8	3,1
2013 Ene	2,7	1,9	2,2	1,3	2,2	3,6	4,3	5,3	3,8
Feb	2,8	1,9	2,3	1,4	2,2	3,6	3,1	5,9	3,5
Mar	2,4	2,0	2,3	1,4	2,4	3,6	2,5	3,2	3,3
Abr	1,4	1,6	1,9	1,5	1,7	3,1	2,7	-2,5	3,0
May	1,7	1,8	2,0	1,5	2,0	2,9	4,9	-1,8	3,5
Jun	2,1	1,7	2,0	1,5	1,9	3,0	5,3	1,0	3,7
Jul	1,8	1,3	1,7	0,2	1,9	3,4	7,4	-0,4	4,6
Ago	1,5	1,2	1,6	0,4	1,7	3,3	7,6	-2,2	4,6
Sep	0,7	0,3	0,8	-0,8	1,0	3,0	7,6	-3,1	4,4
Oct	0,9	0,2	0,7	-0,7	0,9	2,6	7,7	-0,8	4,1
Nov	1,4	0,4	0,8	-0,4	0,9	2,4	7,3	2,2	3,9
Dic	1,4	0,4	0,8	-0,4	1,0	2,4	7,1	2,5	3,8
2014 Ene	1,5	0,5	0,9	-0,3	1,1	2,6	6,8	2,6	3,9
Feb	1,2	0,5	0,9	-0,4	1,1	2,5	6,9	0,9	3,9
Mar	1,3	0,4	0,8	-0,4	0,9	2,6	7,5	1,5	4,1
Abr	1,9	0,7	1,0	-0,4	1,4	2,6	7,1	4,7	4,0
May	1,8	0,5	0,9	-0,4	1,2	2,5	5,5	5,9	3,5
Jun	1,7	0,6	0,9	-0,4	1,2	2,6	4,3	5,6	3,1
Jul	1,4	0,6	0,9	-0,3	1,2	2,3	2,9	4,1	2,5
Ago	1,3	0,7	0,9	-0,2	1,2	2,3	2,5	2,9	2,4
Sep	1,2	0,7	1,0	-0,2	1,2	2,3	2,5	1,7	2,4
Oct	1,1	0,6	0,9	-0,2	1,1	2,3	2,5	1,4	2,4
Nov	1,1	0,7	1,0	-0,1	1,2	2,4	2,6	1,3	2,4
Dic	1,1	0,7	1,0	-0,1	1,2	2,4	2,6	1,3	2,4

Fuentes: INE y Funcas (previsiones).

Gráfico 11.1.- Tasa de inflación (I)
Tasas de crecimiento interanual

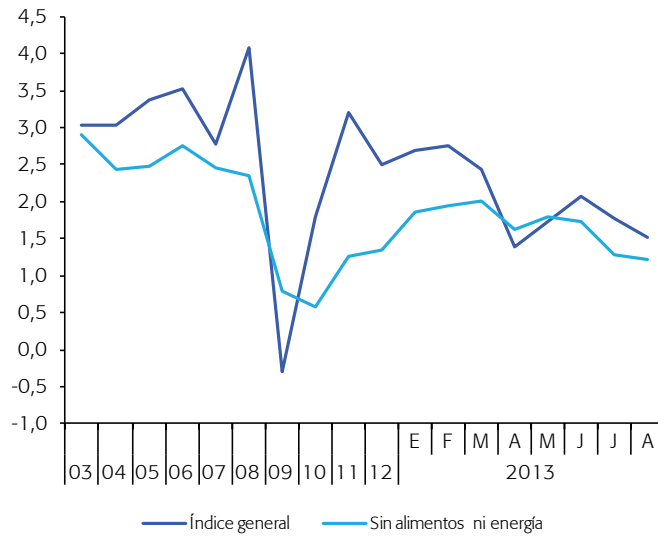
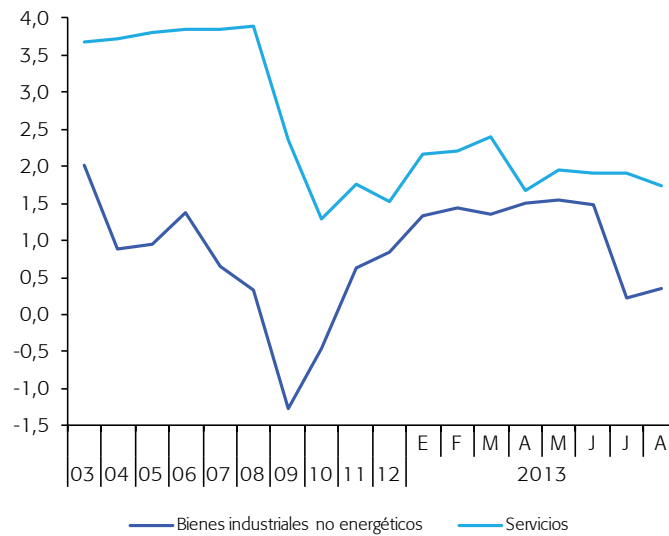


Gráfico 11.2.- Tasa de inflación (II)
Tasas de crecimiento interanual



Cuadro 12

Otros indicadores de precios y costes

	Deflactor del PIB (a)	Índice de precios industriales		Precio de la vivienda		Precios del suelo urbano (M. de Fomento)	Encuesta trimestral de costes laborales				Incrementos salariales pactados en negociación colectiva
		Total	Sin energía	Índice de precios de la vivienda (INE)	Precios de la vivienda (M. de Fomento)		Costes laborales totales por trabajador	Costes salariales por trabajador	Otros costes por trabajador	Costes laborales totales por hora trabajada	
	2000=100	2005=100		2007=100			2000=100				
2008	135,4	116,3	113,6	98,5	100,7	91,1	137,5	134,8	145,6	142,5	--
2009	135,5	112,4	111,0	91,9	93,2	85,8	142,3	139,2	151,8	150,5	--
2010	135,6	116,5	113,0	90,1	89,6	74,8	142,8	140,4	150,2	151,4	--
2011	135,6	124,6	117,7	83,4	84,6	69,8	144,5	141,9	152,5	154,8	--
2012	135,6	129,3	119,7	72,0	77,2	65,4	143,6	141,1	151,3	154,7	--
2013 (b)	136,6	130,1	120,8	64,4	73,0	57,2	143,1	140,0	152,7	149,1	--
2011 IV	135,6	125,5	117,8	79,4	82,8	65,5	151,7	151,3	152,9	163,6	--
2012 I	135,5	128,7	118,5	75,4	80,2	63,7	142,2	137,9	155,1	144,7	--
II	135,5	128,4	119,4	73,0	78,1	70,2	146,5	145,3	150,2	154,1	--
III	135,7	130,2	120,2	70,2	76,1	60,4	138,8	135,2	149,7	159,8	--
IV	135,6	129,9	120,7	69,2	74,5	67,3	146,9	145,8	150,2	160,0	--
2013 I	136,7	130,8	121,2	64,7	73,9	56,4	140,2	135,5	154,6	147,8	--
II	136,4	129,0	120,7	64,2	72,1	58,0	146,0	144,5	150,8	150,3	--
III (b)	--	130,6	120,4	--	--	--	--	--	--	--	--
2013 Jun	--	129,5	120,5	--	--	--	--	--	--	--	--
Jul	--	130,7	120,4	--	--	--	--	--	--	--	--
Ago	--	130,5	120,3	--	--	--	--	--	--	--	--
Tasas de crecimiento interanuales											
2008	2,4	6,5	4,5	-1,5	0,7	-8,9	4,8	5,1	4,1	4,6	3,6
2009	0,1	-3,4	-2,3	-6,7	-7,4	-5,8	3,5	3,2	4,3	5,6	2,3
2010	0,1	3,7	1,8	-2,0	-3,9	-12,8	0,4	0,9	-1,1	0,6	1,5
2011	0,0	6,9	4,2	-7,4	-5,6	-6,7	1,2	1,0	1,6	2,2	2,1
2012	0,0	3,8	1,7	-13,7	-8,7	-6,4	-0,6	-0,6	-0,8	-0,1	1,3
2013 (c)	0,8	0,9	1,4	-13,2	-7,8	-14,6	-1,4	-1,8	-0,3	2,1	0,7
2011 IV	0,0	5,9	2,9	-11,2	-6,8	-19,9	1,6	1,4	2,2	2,5	2,1
2012 I	-0,1	5,2	2,5	-12,6	-7,2	-16,4	1,1	1,2	0,9	1,4	2,2
II	-0,1	2,6	1,0	-14,4	-8,3	-8,6	-0,3	0,0	-1,4	0,7	1,7
III	0,2	3,9	1,7	-15,2	-9,5	-0,7	-0,1	0,3	-0,9	0,0	1,3
IV	0,0	3,5	2,5	-12,8	-10,0	2,7	-3,2	-3,6	-1,8	-2,2	1,3
2013 I	0,9	1,6	2,3	-14,3	-7,9	-11,5	-1,4	-1,8	-0,3	2,1	0,6
II	0,7	0,5	1,1	-12,0	-7,8	-17,4	-0,3	-0,6	0,4	-2,4	0,7
III (c)	--	0,4	0,2	--	--	--	--	--	--	--	--
2013 Jun	--	1,3	1,0	--	--	--	--	--	--	--	0,7
Jul	--	1,2	0,7	--	--	--	--	--	--	--	0,7
Ago	--	-0,1	0,2	--	--	--	--	--	--	--	--

(a) CVE. (b) Periodo con datos disponibles. (c) Tasa de crecimiento del periodo disponible con respecto al mismo periodo del año anterior.

Fuentes: M. de Fomento, M. de Trabajo e INE.

Gráfico 12.1.- Precios de la vivienda y del suelo urbano
Índice (2007=100)

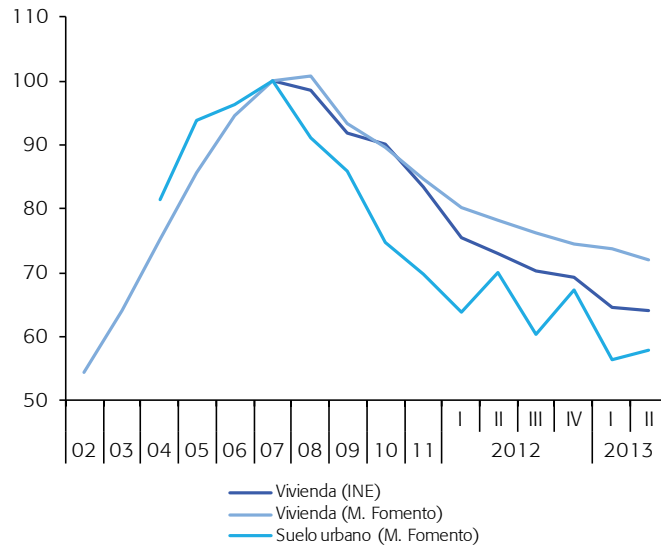
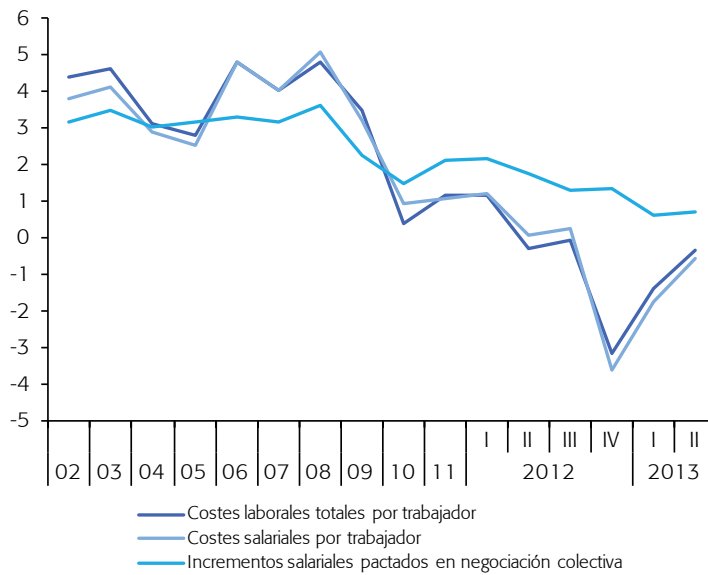


Gráfico 12.2.- Costes laborales
Tasas de crecimiento interanual



Cuadro 13

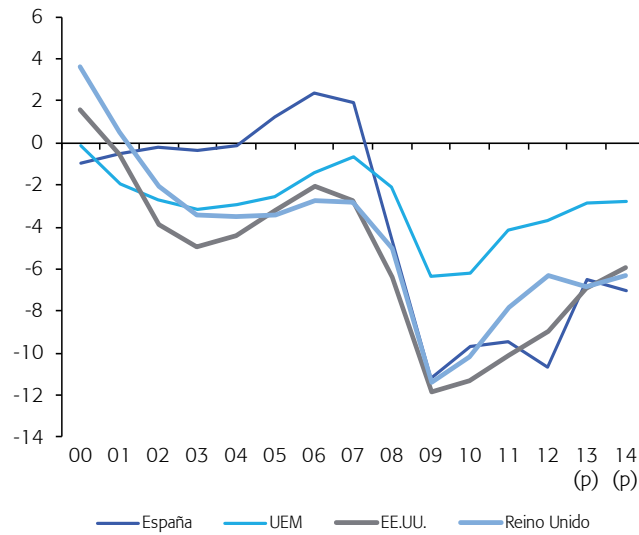
Desequilibrios: comparación internacional

En azul: previsiones de la Comisión Europea

	Saldo de las AAPP.				Deuda pública bruta				Balanza de pagos por cuenta corriente (Contabilidad Nacional)			
	España	UEM	EE.UU.	Reino Unido	España	UEM	EE.UU.	Reino Unido	España	UEM	EE.UU.	Reino Unido
Miles de millones de moneda nacional												
2005	11,5	-207,7	-402,9	-43,1	392,5	5.729,9	8.502,9	533,2	-67,8	36,4	-645,5	-25,9
2006	23,3	-118,5	-272,8	-36,6	391,1	5.884,1	8.837,5	577,1	-88,9	42,4	-556,1	-39,1
2007	20,2	-62,5	-385,1	-39,7	382,3	5.994,3	9.328,4	624,7	-105,2	38,7	-704,0	-32,2
2008	-48,9	-197,1	-913,4	-72,6	437,0	6.490,0	10.797,1	753,6	-104,3	-64,2	-676,5	-14,4
2009	-117,1	-567,1	-1.647,4	-159,9	565,1	7.137,4	12.445,9	950,8	-49,9	5,5	-500,4	-17,7
2010	-101,5	-569,0	-1.626,6	-149,3	644,7	7.852,6	14.236,9	1.164,8	-46,0	22,8	-472,4	-37,3
2011	-100,4	-390,2	-1.517,3	-118,4	736,5	8.295,2	15.456,0	1.295,4	-39,4	29,3	-497,7	-20,2
2012	-111,6	-351,8	-1.392,3	-97,8	883,9	8.794,6	16.777,3	1.387,4	-8,9	173,0	-473,3	-57,7
2013	-68,7	-275,2	-1.119,9	-108,0	960,0	9.157,3	17.873,2	1.505,0	16,9	240,6	-447,2	-42,3
2014	-75,5	-271,0	-1.005,7	-102,9	1.037,9	9.466,0	18.866,3	1.607,9	31,0	261,2	-504,6	-33,0
Porcentaje del PIB												
2005	1,3	-2,5	-3,2	-3,4	43,2	70,3	67,7	42,2	-7,5	0,4	-5,1	-2,1
2006	2,4	-1,4	-2,0	-2,7	39,7	68,7	66,4	43,3	-9,0	0,5	-4,2	-2,9
2007	1,9	-0,7	-2,8	-2,8	36,3	66,4	66,8	44,2	-10,0	0,4	-5,0	-2,3
2008	-4,5	-2,1	-6,4	-5,0	40,2	70,2	75,9	52,3	-9,6	-0,7	-4,8	-1,0
2009	-11,2	-6,4	-11,9	-11,4	53,9	80,0	89,5	67,8	-4,8	0,1	-3,6	-1,3
2010	-9,7	-6,2	-11,3	-10,2	61,5	85,6	98,7	79,4	-4,4	0,2	-3,3	-2,5
2011	-9,4	-4,1	-10,1	-7,8	69,3	88,0	103,1	85,5	-3,7	0,3	-3,3	-1,3
2012	-10,6	-3,7	-8,9	-6,3	84,2	92,7	107,6	90,0	-0,9	1,8	-3,0	-3,7
2013	-6,5	-2,9	-6,9	-6,8	91,3	95,5	110,6	95,5	1,6	2,5	-2,8	-2,7
2014	-7,0	-2,7	-5,9	-6,3	96,8	96,0	111,3	98,7	2,9	2,7	-3,0	-2,0

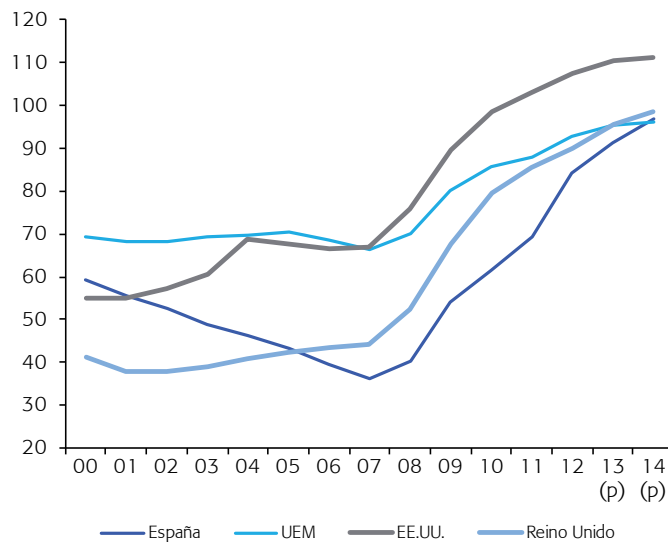
Fuente: Comisión Europea.

Gráfico 13.1.- Saldo de las AA.PP.
Porcentaje del PIB



(p) Previsión de la Comisión Europea.

Gráfico 13.2.- Deuda pública bruta
Porcentaje del PIB



(p) Previsión de la Comisión Europea.