

## INDICADORES SOCIALES

Cuadro 1  
Población

	Población					
	Población total	Edad media	Población de 65 años o más (%)	Tasa de dependencia	Tasa de dependencia mayores de 64 años	Nacidos en el extranjero (%)
2005	44.108.530	40,50	16,62	47,75	24,81	9,96
2006	44.708.964	40,63	16,74	47,49	24,63	10,82
2007	45.200.737	40,76	16,66	47,41	24,55	11,61
2008	46.157.822	40,81	16,54	47,47	24,49	13,10
2009	46.745.807	40,92	16,65	47,81	24,61	13,83
2010	47.021.031	41,12	16,87	48,63	25,03	14,05
2011	47.190.493	41,36	17,15	49,43	25,51	14,15
2012*	47.265.321	41,63	17,40	50,39	26,14	14,30
2013**	47.059.533	41,89	17,71	50,63	26,67	14,06
Fuentes:	PMC	PMC	PMC	PMC	PMC	ID INE

ID INE: Indicadores Demográficos INE. PMC: Padrón Municipal Continuo.

\* Los datos de los ID INE se refieren al periodo Julio 2011 - Junio 2012.

\*\* Datos provisionales.

Tasa de dependencia: población menor de 16 + población mayor de 64/ población mayor de 15 y menor de 65 años, en %.

Tasa de dependencia mayores de 64 años: población mayor de 64 años/población mayor de 15 y menor de 65 años, en %.

Cuadro 2  
Familias y hogares

	Hogares			
	Número de hogares (miles)	Tamaño medio de los hogares	Hogares con una persona sola menor de 65 años (miles)	Hogares con una persona sola de 65 o más años (miles)
2005	15.327,1	2,81		
2006	15.856,2	2,76	8,4	8,7
2007	16.280,5	2,74	8,8	8,73
2008	16.742,0	2,71	9,3	8,68
2009	17.068,2	2,68	9,7	8,87
2010	17.173,9	2,67	10,0	8,8
2011	17.344,1	2,65	10,3	9,02
2012*	17.434,4	2,63		
2013**	17.391,5	2,63		
Fuentes:	EPA	EPA	EPF	EPF

	Nupcialidad					
	Tasa de nupcialidad	Separaciones y divorcios	Edad media al primer matrimonio, hombres	Edad media al primer matrimonio, mujeres	Porcentaje de matrimonios del mismo sexo	Porcentaje de matrimonios en los que uno de los cónyuges es extranjero
2005	9,57	149.367	31,7	29,4	0,61	10,83
2006	9,34	155.628	32,2	29,7	2,08	12,04
2007	9,04	141.304	32,2	29,9	1,56	13,21
2008	8,57	131.060	32,4	30,2	1,62	14,84
2009	7,64	124.594	32,8	30,6	1,74	17,21
2010	7,33	127.682	33,2	31,0	1,87	17,03
2011	7,01	124.702	33,6	31,4	2,17	
2012*	7,16	127.160	33,7	31,5		
2013**						

Fuentes: ID INE CGPJ, Memoria ID INE ID INE ID INE ID INE

	Fecundidad				
	Edad media de las mujeres al primer hijo	Indicador coyuntural de fecundidad	Porcentaje de nacimientos de madre no casada	Porcentaje de nacimientos de madre extranjera	Interrupción voluntaria del embarazo. Tasas por 1.000 mujeres (15-49 años)
2005	29,34	1,34	26,57	15,07	8,24
2006	29,32	1,38	28,38	16,54	9,05
2007	29,45	1,39	30,24	18,98	9,86
2008	29,30	1,46	33,15	20,82	10,08
2009	29,60	1,39	34,47	20,72	9,72
2010	29,83	1,38	35,51	20,55	9,93
2011	30,12	1,36	37,34	19,51	
2012*	30,23	1,35			
2013**					

Fuentes: ID INE ID INE ID INE ID INE ID INE

CGPJ: Consejo General del Poder Judicial. EPA: Encuesta de Población Activa. ID INE: Indicadores Demográficos INE.

\* Los datos de los ID INE se refieren al periodo Julio 2011 - Junio 2012.

\*\* Los datos se refieren al primer trimestre de 2013.

Indicador coyuntural de fecundidad: número medio de hijos que tendría una mujer residente en España a lo largo de su vida fértil en caso de mantener la misma intensidad fecunda por edad que la observada en ese año.

### Cuadro 3 Educación

	Formación alcanzada			
	Población de 16 o más años con educación primaria o menos	Población de 30 a 34 años con educación primaria o menos	Población de 16 o más años con educación universitaria	Población de 30 a 34 años con educación universitaria
2005	33,9	9,0	15,5	26,2
2006	32,9	8,4	15,6	25,3
2007	32,5	9,0	15,9	26,5
2008	32,1	9,2	16,1	26,9
2009	31,4	8,7	16,3	26,2
2010	30,6	8,6	17,0	27,7
2011	29,4	7,4	17,6	27,0
2012	28,5	7,5	17,8	26,6
Fuentes:	EPA	EPA	EPA	EPA

	Alumnos matriculados en enseñanzas no obligatorias				Gasto en educación		
	Enseñanza Infantil	Bachillerato	Formación Profesional (grado medio o superior)	Universidad (1 <sup>er</sup> y 2 <sup>o</sup> ciclo y Grado)	Másteres Oficiales	Gasto público (miles de €)	Gasto de los hogares (€)
2005	1.487.548	675.250	447.429	1.443.246		39.122.860	7.927
2006	1.557.257	665.127	445.455	1.405.894	16.636	42.512.586	8.244
2007	1.643.016	659.573	451.541	1.389.249	34.695	46.459.265	8.522
2008	1.763.019	669.021	472.604	1.377.228	49.799	50.880.439	8.505
2009	1.819.402	692.054	517.344	1.404.115	81.840	53.092.220	8.762
2010	1.872.829	720.937	555.580	1.445.392	100.963	52.720.999	9.085
2011	1.912.380	741.250	580.576	1.469.653	113.061		
2012							
Fuentes:	MECD	MECD	MECD	MECD	MECD	MECD	Contabilidad Nacional del INE

EPA: Encuesta de Población Activa.

MECD: Ministerio de Educación, Cultura y Deporte.

Cuadro 4

## Protección social: prestaciones

	Prestaciones contributivas									
	Desempleo		Jubilación		Incapacidad permanente		Viudedad		Favor familiar	
	Número	Cuantía media diaria bruta	Número	Importe medio	Número	Importe medio	Número	Importe medio	Número	Importe medio
2005	687.033	23,4	4.678.269	686,6	832.789	700,0	2.165.881	455,3	40.071	349,9
2006	720.384	24,1	4.809.298	722,7	859.780	731,5	2.196.934	476,7	39.120	374,6
2007	780.205	25,4	4.863.256	760,0	888.776	760,7	2.225.501	498,3	38.283	398,3
2008	1.100.879	26,8	4.936.839	814,5	906.835	801,5	2.249.904	529,0	37.801	428,2
2009	1.624.792	27,7	5.038.861	854,1	920.863	831,5	2.270.283	553,9	37.730	446,8
2010	1.471.826	28,1	5.140.554	884,0	933.730	849,9	2.290.090	571,7	37.679	459,3
2011	1.328.020	28,4	5.246.241	915,2	938.491	869,5	2.309.332	586,4	37.898	472,4
2012	1.381.261	28,7	5.330.195	946,3	943.296	887,3	2.322.938	601,5	38.225	485,7
2013*	1.440.437		5.402.089	971,0	938.830	904,7	2.329.707	615,3	37.603	498,0
Fuentes:	BEL	BEL	BEL	BEL	BEL	BEL	BEL	BEL	BEL	BEL

	Prestaciones no contributivas/asistenciales				
	Desempleo	Seguridad Social		Otras	
		Jubilación	Invalidez		
2005	558.501	279.189	205.318		484.507
2006	558.702	276.920	204.844		481.764
2007	575.675	270.980	203.401		474.381
2008	646.186	265.314	199.410		464.724
2009	960.888	260.908	197.126		458.034
2010	1.445.228	257.136	196.159		453.295
2011	1.331.316	254.295	194.712		449.007
2012	1.327.027	251.549	194.876		446.425
2013*	1.376.271				
Fuentes:	BEL	BEL	BEL		BEL

\* Datos referidos a Enero y Febrero.

BEL: Boletín de Estadísticas Laborales.

Cuadro 5

## Protección social: sanidad

	Indicadores de sanidad						
	Gasto total por habitante (€)	Gasto público por habitante (€)	Médicos colegiados por 1.000 habitantes	Diplomados en enfermería por 1.000 habitantes	Farmacéuticos por 1.000 habitantes	Personal méd. Aten. Prim. por 1.000 tarjetas sanitarias	Porcentaje de población mayor de 45 años que considera su estado de salud "bueno o muy bueno"
2005	1.604,89	1.146,87	4,59	5,32	1,37	0,71	
2006	1.728,07	1.245,43	4,61	5,38	1,37	0,72	51,27
2007	1.838,28	1.332,33	4,63	5,41	1,36	0,74	
2008	1.971,68	1.444,13	4,67	5,46	1,35	0,75	
2009	2.011,18	1.503,33	4,76	5,55	1,38	0,74	
2010	1.959,56	1.471,03	4,84	5,69	1,39	0,74	
2011			4,9	5,8	1,41		58,70
Fuentes:	INCLASNS	OCDE	INE	INE	INE	INCLASNS	ENS

INCLASNS: Indicadores clave del Sistema Nacional de Salud.

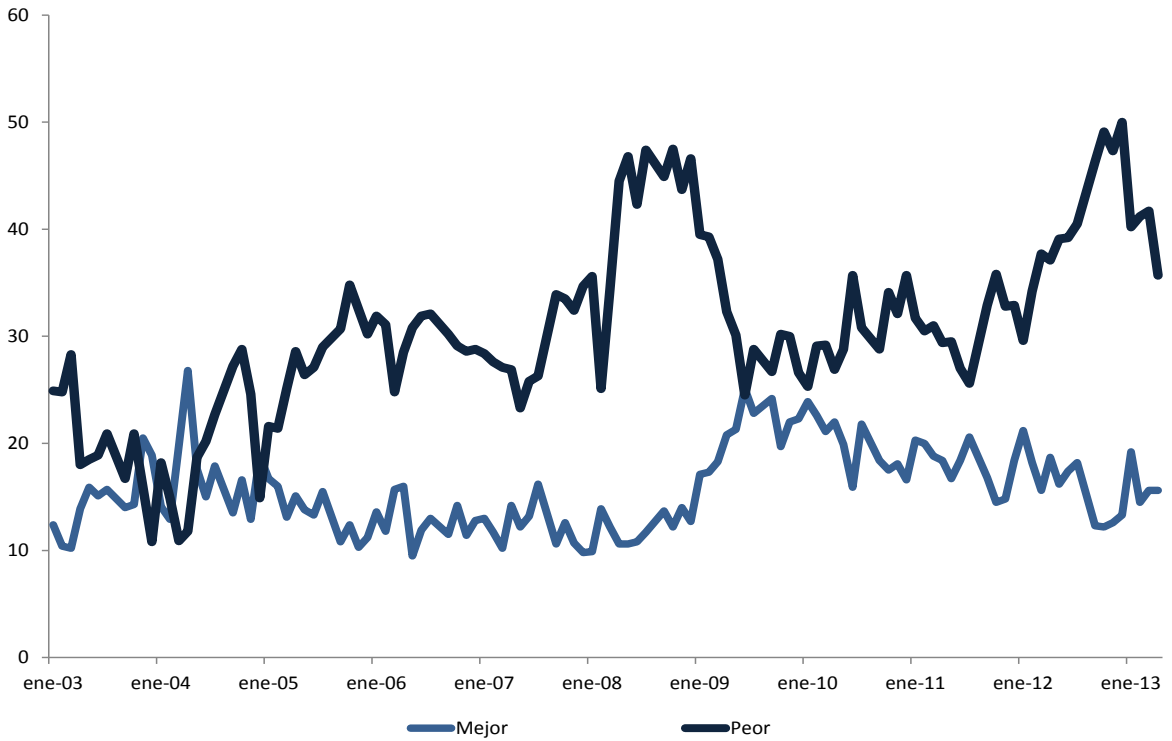
OCDE: Organización para la Cooperación y el Desarrollo.

PMC: Padrón Municipal Continuo.

ENS: Encuesta Nacional de Salud.

Gráfico 1

Valoración de la situación económica a un año vista



Pregunta: ¿Cree Ud. que dentro de un año la situación económica del país será mejor, igual o peor que ahora?  
 Fuente: Barómetros del CIS (Enero 2003 - Abril 2013).