

INDICADORES SOCIALES

Cuadro 1
Población

	Población					
	Población total	Edad media	Población de 65 años o más (%)	Tasa de dependencia	Tasa de dependencia mayores de 64 años	Nacidos en el extranjero (%)
2005	44.108.530	40,50	16,62	47,75	24,81	9,96
2006	44.708.964	40,63	16,74	47,49	24,63	10,82
2007	45.200.737	40,76	16,66	47,41	24,55	11,61
2008	46.157.822	40,81	16,54	47,47	24,49	13,10
2009	46.745.807	40,92	16,65	47,81	24,61	13,83
2010	47.021.031	41,12	16,87	48,63	25,03	14,05
2011	47.190.493	41,36	17,15	49,43	25,51	14,15
2012	47.265.321	41,63	17,40	50,39	26,14	14,30
Fuentes:	PMC	PMC	PMC	PMC	PMC	ID INE

ID INE: Indicadores Demográficos INE. PMC: Padrón Municipal Continuo.

Tasa de dependencia: población menor de 16 + población mayor de 64/ población mayor de 15 y menor de 65 años, en %.

Tasa de dependencia mayores de 64 años: población mayor de 64 años/población mayor de 15 y menor de 65 años, en %.

Cuadro 2
Familias y hogares

	Hogares				
	Número de hogares (miles)	Tamaño medio de los hogares	Total de hogares (miles) EPF	Hogares con una persona sola menor de 65 años (miles)	Hogares con una persona sola de 65 o más años (miles)
2005	15.327,1	2,81	14.865,7	905,6	1.201,7
2006	15.856,2	2,76	15.855,6	1.324,7	1.379,9
2007	16.280,5	2,74	16.280,4	1.437,2	1.420,6
2008	16.742,0	2,71	16.741,4	1.557,3	1.452,5
2009	17.068,2	2,68	17.068,2	1.658,9	1.513,7
2010	17.173,9	2,67	17.171,0	1.716,5	1.511,8
2011					
Fuentes:	EPA	EPA	EPF	EPF	EPF

	Nupcialidad					
	Tasa de nupcialidad	Separaciones y divorcios	Edad media al primer matrimonio, hombres	Edad media al primer matrimonio, mujeres	Porcentaje de matrimonios del mismo sexo	Porcentaje de matrimonios en los que uno de los cónyuges es extranjero
2005	9,57	149.367	31,7	29,4	0,61	10,83
2006	9,34	155.628	32,2	29,7	2,08	12,04
2007	9,04	141.304	32,2	29,9	1,56	13,21
2008	8,57	131.060	32,4	30,2	1,62	14,84
2009	7,64	124.594	32,8	30,6	1,74	17,21
2010	7,33	127.682	33,2	31,0	1,87	17,03
2011	7,01		33,6	31,4		
Fuentes:	ID INE	CGPJ, Memoria	ID INE	ID INE	ID INE	ID INE

Cuadro 2 (continuación)

Familias y hogares

	Fecundidad				
	Edad media de las mujeres al primer hijo	Indicador coyuntural de fecundidad	Porcentaje de nacimientos de madre no casada	Porcentaje de nacimientos de madre extranjera	Interrupción voluntaria del embarazo. Tasas por 1000 mujeres (15-49 años)
2005	29,34	1,34	26,57	15,07	8,24
2006	29,32	1,38	28,38	16,54	9,05
2007	29,45	1,39	30,24	18,98	9,86
2008	29,30	1,46	33,15	20,82	10,08
2009	29,60	1,39	34,47	20,72	9,72
2010	29,83	1,38	35,51	20,55	9,93
2011		1,36			
Fuentes:	ID INE	ID INE	ID INE	ID INE	ID INE

CGPJ: Consejo General del Poder Judicial. EPA: Encuesta de Población Activa. ID INE: Indicadores Demográficos INE.

Tasa de nupcialidad: número de residentes en España que contraen matrimonio por cada 1.000 habitantes.

Indicador coyuntural de fecundidad: número medio de hijos que tendría una mujer residente en España a lo largo de su vida fértil en caso de mantener la misma intensidad fecunda por edad que la observada en ese año.

Cuadro 3

Educación

	Formación alcanzada			
	Población de 16 o más años con educación primaria o menos	Población de 30 a 34 años con educación primaria o menos	Población de 16 o más años con educación universitaria	Población de 30 a 34 años con educación universitaria
2005	33,9	9,0	15,5	26,2
2006	32,9	8,4	15,6	25,3
2007	32,5	9,0	15,9	26,5
2008	32,1	9,2	16,1	26,9
2009	31,4	8,7	16,3	26,2
2010	30,6	8,6	17,0	27,7
2011	29,4	7,4	17,6	27,0
Fuentes:	EPA	EPA	EPA	EPA

	Alumnos matriculados en enseñanzas no obligatorias				Gasto en educación		
	Enseñanza Infantil	Bachillerato	Formación Profesional (grado medio o superior)	Universidad (1 ^{er} y 2 ^o ciclo y Grado)	Másteres Oficiales	Gasto público (miles de €)	Gasto de los hogares (€)
2005	1.487.548	675.250	447.429	1.443.246		39.122.860	7.927
2006	1.557.257	665.127	445.455	1.405.894	16.636	42.512.586	8.244
2007	1.643.016	659.573	451.541	1.389.249	34.695	46.459.265	8.522
2008	1.763.019	669.021	472.604	1.377.228	49.799	50.880.439	8.505
2009	1.819.402	692.054	517.344	1.404.115	81.840	53.092.220	8.762
2010	1.872.829	720.937	555.580	1.445.392	100.963	52.720.999	9.085
2011	1.912.380	741.250	580.576	1.469.653	113.061		

Fuentes: MECD, MECD, MECD, MECD, MECD, MECD, Contabilidad Nacional del INE

EPA: Encuesta de Población Activa. MECD: Ministerio de Educación Cultura y Deporte.

Cuadro 4

Protección social: prestaciones

	Prestaciones contributivas									
	Desempleo		Jubilación		Incapacidad permanente		Viudedad		Favor familiar	
	Número	Cuantía media diaria bruta	Número	Importe medio	Número	Importe medio	Número	Importe medio	Número	Importe medio
2005	687.033	23,44	4.678.269	687	832.789	700,0	2.165.881	455,3	40.071	350
2006	720.384	24,12	4.809.298	723	859.780	731,5	2.196.934	476,7	39.120	375
2007	780.205	25,43	4.863.256	760	888.776	760,7	2.225.501	498,3	38.283	398
2008	1.100.879	26,84	4.936.839	814	906.835	801,5	2.249.904	529,0	37.801	428
2009	1.624.792	27,73	5.038.861	854	920.863	831,5	2.270.283	553,9	37.730	447
2010	1.471.826	28,08	5.140.554	884	933.730	849,9	2.290.090	571,7	37.679	459
2011	1.328.020	28,40	5.246.241	915	938.491	869,5	2.309.332	586,4	37.898	472
2012	1.381.261	28,66	5.330.195	946	943.296	887,3	2.322.938	601,5	38.225	486
Fuentes:	BEL	BEL	BEL	BEL	BEL	BEL	BEL	BEL	BEL	BEL

	Prestaciones no contributivas/asistenciales			
	Desempleo	Seguridad Social		Otras
		Jubilación	Invalidez	
2005	558.501	279.189	205.318	484.507
2006	558.702	276.920	204.844	481.764
2007	575.675	270.980	203.401	474.381
2008	646.186	265.314	199.410	464.724
2009	960.888	260.908	197.126	458.034
2010	1.445.228	257.136	196.159	453.295
2011	1.331.316	254.295	194.712	449.007
2012	1.327.027	251.549	194.876	446.425
Fuentes:	BEL	BEL	BEL	BEL

BEL: Boletín de Estadísticas Laborales.

Cuadro 5

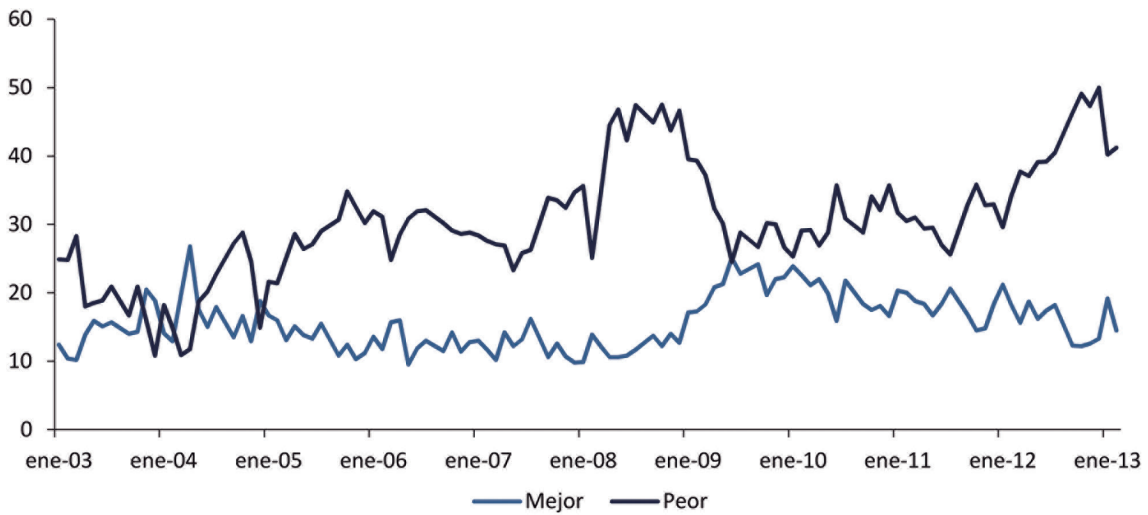
Protección social: sanidad

	Gasto total por habitante (€)	Gasto público por habitante (€)	Médicos colegiados por 1.000 habitantes	Diplomados en enfermería por 1.000 habitantes	Farmacéuticos por 1.000 habitantes	Personal méd. aten. prim. por 1.000 tarjetas sanitarias	Porcentaje de población mayor de 45 años que considera su estado de salud "bueno o muy bueno"
2005	1.604,89	1.146,87	4,59	5,32	1,37	0,71	
2006	1.728,07	1.245,43	4,61	5,38	1,37	0,72	51,27
2007	1.838,28	1.332,33	4,63	5,41	1,36	0,74	
2008	1.971,68	1.444,13	4,67	5,46	1,35	0,75	
2009	2.011,18	1.503,33	4,76	5,55	1,38	0,74	
2010	1.959,56	1.471,03	4,84	5,69	1,39	0,74	
2011			4,9	5,8	1,41		58,70
Fuentes:	INCLASNS	OCDE	INE	INE	INE	INCLASNS	ENS

INCLASNS: Indicadores clave del Sistema Nacional de Salud. OCDE: Organización para la Cooperación y el Desarrollo. PMC: Padrón Municipal Continuo. ENS: Encuesta Nacional de Salud.

Gráfico 1

Valoración de la situación económica a un año vista



Pregunta: ¿Cree Ud. que dentro de un año la situación económica del país será mejor, igual o peor que ahora?

Fuente: Barómetros del CIS.