

INDICADORES ECONÓMICOS, SOCIALES Y FINANCIEROS

INDICADORES ECONÓMICOS

Cuadro 1

Contabilidad Nacional: PIB y principales agregados por el lado de la demanda*

Previsiones en azul

	PIB	Consumo privado	Consumo público	Formación Bruta de Capital Fijo			Exportaciones	Importaciones	Demanda nacional (a)	Saldo exterior (a)	
				Total	Construcción	Equipo y otros productos					
Volumen encadenado, tasas de crecimiento interanuales											
2016	3,0	2,7	1,0	2,4	1,6	3,1	5,4	2,6	2,0	1,0	
2017	3,0	3,0	1,0	6,8	6,7	6,9	5,5	6,8	3,1	-0,2	
2018	2,3	1,7	2,3	6,3	9,5	3,4	1,7	3,9	2,9	-0,6	
2019	2,0	1,1	1,9	4,5	7,2	1,8	2,2	1,3	1,6	0,4	
2020	-11,2	-12,3	3,6	-9,0	-9,2	-8,8	-20,1	-15,0	-9,0	-2,2	
2021	6,4	7,1	3,4	2,8	0,4	5,2	13,5	14,9	6,6	-0,2	
2022	5,8	4,7	-0,2	2,4	2,6	2,2	15,2	7,0	2,9	2,9	
2023	2,5	1,8	3,8	0,6	2,2	-1,1	2,4	0,3	1,7	0,8	
2024	1,8	1,8	2,8	0,5	0,6	0,4	1,2	1,5	1,9	-0,1	
2025	2,0	2,0	0,7	2,8	2,9	2,7	2,9	2,7	1,8	0,2	
2022	I	6,8	6,6	0,0	2,8	1,1	4,6	18,0	12,2	4,8	2,0
	II	7,2	4,9	-1,7	3,1	4,3	2,0	21,9	9,8	3,1	4,1
	III	5,4	5,3	-0,6	4,0	3,7	4,3	12,9	6,5	3,0	2,3
	IV	3,8	2,1	1,6	-0,4	1,2	-2,2	8,7	0,1	0,8	3,1
2023	I	4,1	2,5	1,9	-0,2	3,1	-3,6	9,7	2,3	1,3	2,8
	II	2,0	1,7	4,6	1,3	3,6	-1,2	0,0	-0,3	1,9	0,1
	III	1,9	0,5	4,6	-0,1	1,1	-1,3	-1,1	-2,5	1,4	0,6
	IV	2,0	2,3	4,4	1,6	1,1	2,0	1,2	1,7	2,1	-0,1
2024	I	2,0	2,5	4,5	0,0	1,1	-1,1	-2,8	-1,9	2,4	-0,4
	II	1,8	2,2	3,4	-0,9	-1,9	0,3	0,2	0,9	2,1	-0,2
	III	1,9	1,3	2,3	0,2	1,1	-0,8	4,8	4,5	1,6	0,2
	IV	1,7	1,3	1,2	2,8	2,2	3,4	2,7	2,4	1,5	0,2
Volumen encadenado, tasas de crecimiento intertrimestrales											
2022	I	0,3	-0,1	-0,2	2,7	-0,7	6,3	3,7	2,2	-0,3	0,6
	II	2,5	1,4	-1,3	0,0	3,0	-3,1	6,9	0,2	0,0	2,5
	III	0,5	2,5	1,4	0,7	-0,3	1,7	-2,6	-0,7	1,3	-0,8
	IV	0,5	-1,5	1,6	-3,6	-0,7	-6,6	0,6	-1,6	-0,3	0,8
2023	I	0,5	0,2	0,2	2,8	1,1	4,7	4,7	4,4	0,2	0,3
	II	0,5	0,6	1,3	1,5	3,5	-0,7	-2,5	-2,3	0,7	-0,1
	III	0,4	1,2	1,4	-0,7	-2,7	1,7	-3,7	-2,9	0,8	-0,4
	IV	0,6	0,3	1,4	-2,0	-0,7	-3,5	2,9	2,7	0,5	0,2
2024	I	0,5	0,4	0,3	1,3	1,1	1,5	0,6	0,7	0,5	-0,1
	II	0,4	0,3	0,3	0,6	0,5	0,7	0,5	0,5	0,3	0,0
	III	0,4	0,3	0,3	0,4	0,3	0,6	0,8	0,6	0,3	0,1
	IV	0,4	0,3	0,3	0,4	0,3	0,6	0,8	0,6	0,3	0,1
	Precios corrientes (MM euros)	Porcentaje del PIB a precios corrientes									
2016	1.114	58,2	19,1	18,0	8,6	9,4	33,9	29,9	96,0	4,0	
2017	1.162	58,3	18,7	18,7	9,0	9,7	35,1	31,5	96,4	3,6	
2018	1.204	58,1	18,7	19,4	9,7	9,7	35,1	32,4	97,3	2,7	
2019	1.246	57,4	18,9	20,0	10,4	9,7	34,9	32,0	97,1	2,9	
2020	1.119	56,1	22,0	20,4	10,5	9,9	30,8	29,3	98,6	1,4	
2021	1.222	56,2	21,2	20,1	10,3	9,8	34,2	33,2	99,0	1,0	
2022	1.346	56,9	20,4	20,1	10,5	9,5	40,9	39,7	98,8	1,2	
2023	1.462	55,6	20,0	19,2	10,4	8,8	39,0	34,8	95,8	4,2	
2024	1.533	55,6	20,2	19,2	10,4	8,8	38,5	34,7	96,2	3,8	
2025	1.601	55,6	19,9	19,3	10,4	8,8	38,6	34,6	96,0	4,0	

* Datos corregidos de estacionalidad y calendario.

(a) Contribución al crecimiento del PIB.

Fuente: INE y Funcas (previsiones).

Gráfico 1.1.- PIB

Nivel 2015=100

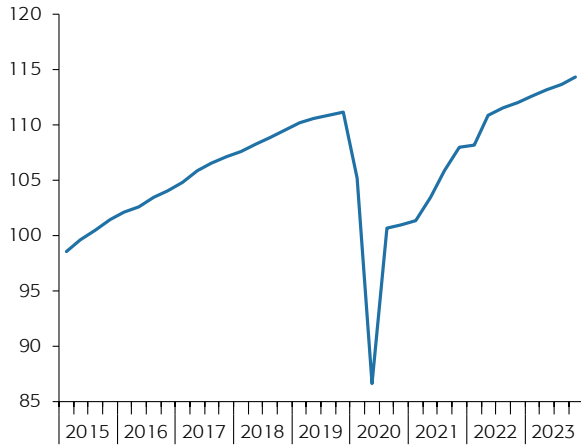


Gráfico 1.2.- Contribución al crecimiento del PIB

Puntos porcentuales

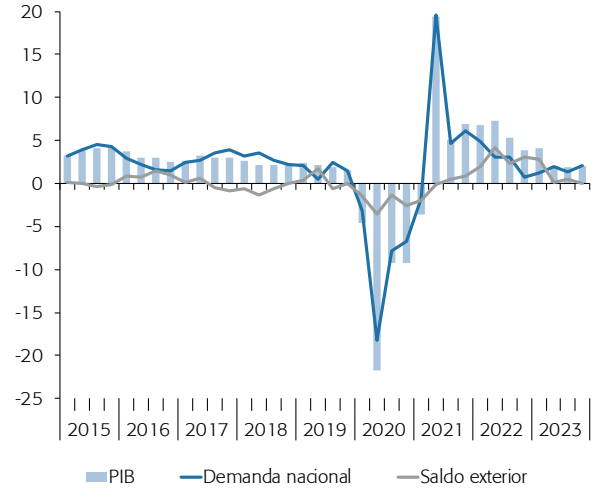


Gráfico 1.3.- Consumo final

Nivel 2015=100

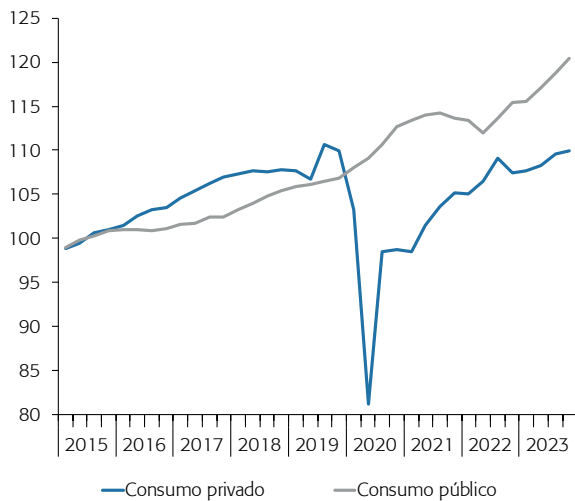
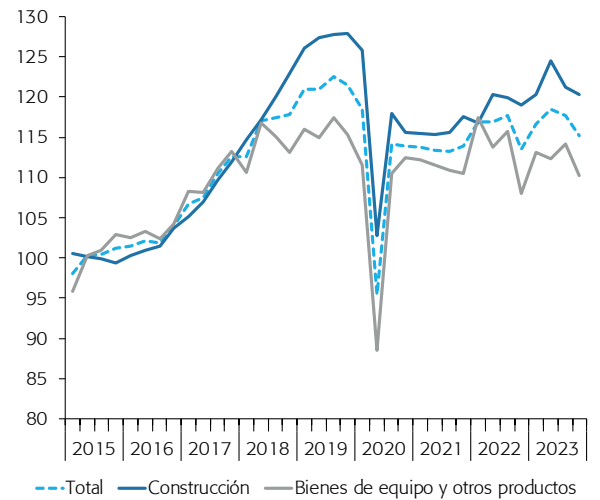


Gráfico 1.4.- Formación bruta de capital fijo

Nivel 2015=100



Cuadro 2

Contabilidad Nacional: valor añadido bruto por sector económico*

	Valor añadido bruto a precios básicos								Impuestos netos sobre los productos	
	Total	Sector primario	Industria		Construcción	Servicios				
			Total	Manufacturas		Total	Administración Pública, salud y educación	Otros servicios		
Volumen encadenado, tasas de crecimiento interanuales										
2016	2,8	4,8	4,1	2,3	3,9	2,4	1,4	2,7	5,2	
2017	3,1	-3,7	4,0	5,7	2,0	3,3	2,5	3,5	1,9	
2018	2,3	7,5	0,0	-1,1	2,3	2,6	1,6	2,9	2,1	
2019	2,1	-5,9	1,5	0,5	4,3	2,3	1,5	2,6	1,0	
2020	-11,1	1,1	-11,2	-15,1	-14,6	-11,2	-1,7	-14,2	-12,1	
2021	6,1	4,2	5,4	13,1	-1,0	6,8	1,2	8,9	10,0	
2022	5,9	-19,8	2,6	4,4	3,2	8,0	-0,2	10,8	4,1	
2023	2,8	-2,0	1,9	3,3	1,9	3,2	3,1	3,2	-0,2	
2022	I	6,6	-12,2	1,6	6,5	0,6	9,0	-0,9	12,5	8,8
	II	7,3	-20,7	3,6	6,0	4,8	9,5	-1,7	13,5	6,1
	III	5,6	-26,9	3,2	3,1	4,7	7,6	-0,3	10,2	2,6
	IV	4,3	-19,3	1,8	2,4	2,7	5,9	2,0	7,1	-0,7
2023	I	4,5	-7,1	4,3	5,1	3,8	4,9	2,5	5,7	0,0
	II	2,4	-2,2	1,0	2,2	1,9	2,9	2,9	2,9	-1,3
	III	2,1	1,6	0,5	2,9	0,8	2,6	3,0	2,5	-0,3
	IV	2,1	0,3	1,9	3,0	1,1	2,4	3,7	1,9	0,9
Volumen encadenado, tasas de crecimiento intertrimestrales										
2022	I	0,2	-10,9	-1,2	-0,6	-0,7	1,0	-2,4	2,1	0,8
	II	2,6	-7,9	2,1	1,8	2,7	3,0	1,4	3,5	1,9
	III	0,8	-7,8	-0,1	0,1	0,4	1,3	0,9	1,4	-1,9
	IV	0,7	6,6	1,0	1,1	0,3	0,5	2,2	0,0	-1,4
2023	I	0,4	2,5	1,2	2,0	0,4	0,1	-1,9	0,8	1,5
	II	0,5	-3,0	-1,1	-1,0	0,8	1,0	1,8	0,7	0,6
	III	0,5	-4,2	-0,6	0,8	-0,7	1,0	1,0	1,0	-0,9
	IV	0,7	5,3	2,4	1,1	0,6	0,2	2,9	-0,6	-0,3
	Precios corrientes (MM euros)	Porcentaje del VAB a precios básicos								
2016	1.011	3,1	16,2	12,4	5,9	74,9	18,4	56,5	10,2	
2017	1.054	3,1	16,2	12,5	5,9	74,8	18,1	56,7	10,3	
2018	1.089	3,0	16,0	12,2	5,9	75,0	18,1	56,9	10,5	
2019	1.130	2,7	15,8	12,0	6,3	75,2	18,2	57,0	10,3	
2020	1.021	3,1	16,1	12,0	6,0	74,9	20,2	54,6	9,6	
2021	1.106	3,0	16,8	12,5	5,7	74,5	19,1	55,4	10,5	
2022	1.226	2,6	17,4	12,5	5,4	74,6	17,8	56,8	9,9	
2023	1.332	2,6	16,7	12,6	5,5	75,2	17,5	57,7	9,7	

* Datos corregidos de estacionalidad y calendario.

Fuente: INE.

Gráfico 2.1.- VAB por sector
Nivel, 2015=100

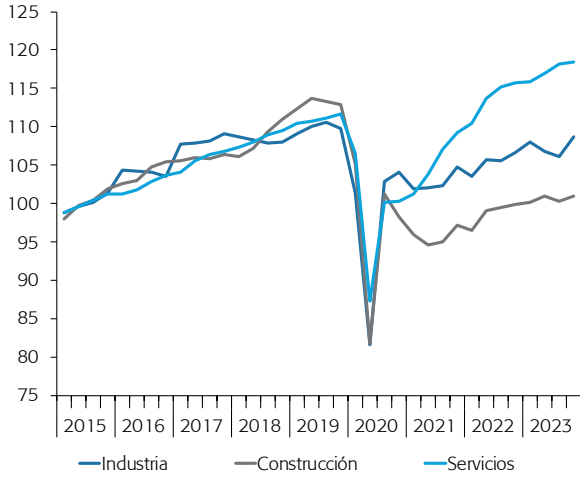


Gráfico 2.2.- VAB, industria
Nivel, 2015=100

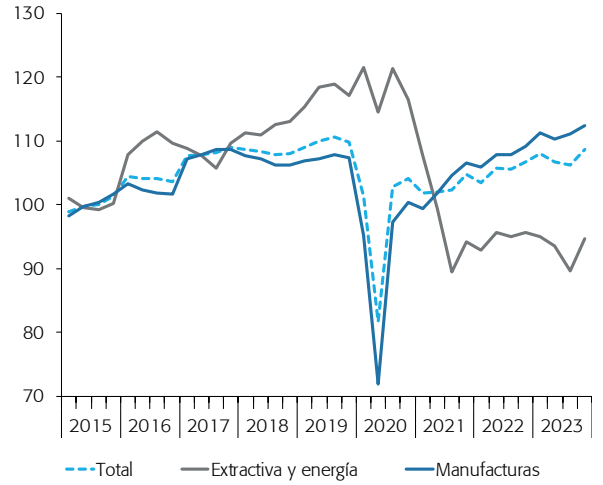


Gráfico 2.3.- VAB, servicios
Nivel, 2015=100

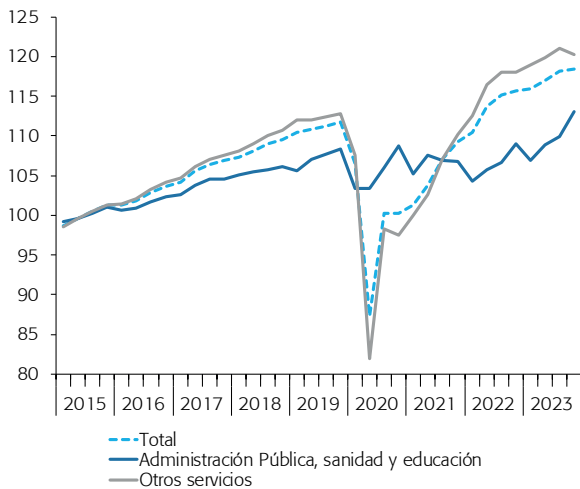
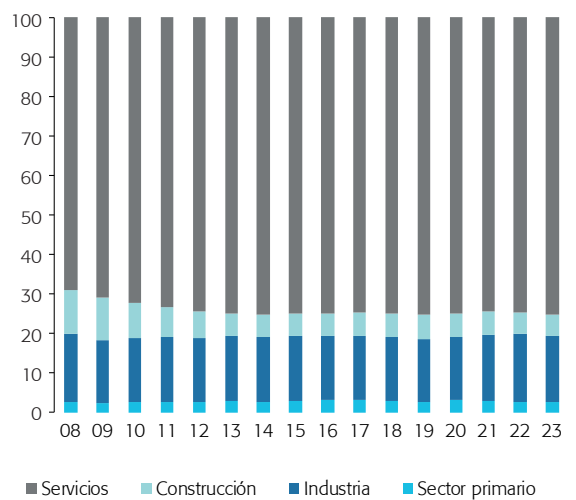


Gráfico 2.4.- VAB, estructura sectorial
Porcentaje del VAB a precios básicos



Cuadro 3

Contabilidad Nacional: productividad y costes laborales

Previsiones en azul

	Total economía						Manufacturas						
	PIB, precios constantes	Empleo (puestos de trabajo equivalentes a tiempo completo)	Productividad del trabajo	Remuneración por asalariado	Costes laborales unitarios nominales	Costes laborales unitarios reales (a)	VAB, precios constantes	Empleo (puestos de trabajo equivalentes a tiempo completo)	Productividad del trabajo	Remuneración por asalariado	Costes laborales unitarios nominales	Costes laborales unitarios reales (a)	
	1	2	3=1/2	4	5=4/3	6	7	8	9=7/8	10	11=10/9	12	
Índices, 2015 = 100, corregidos de estacionalidad y calendario													
2016	103,0	102,8	100,2	99,4	99,2	98,8	102,3	103,5	98,9	100,1	101,3	100,5	
2017	106,1	105,8	100,3	100,1	99,8	98,2	108,1	106,6	101,4	101,5	100,1	100,1	
2018	108,5	108,1	100,4	102,0	101,6	98,7	106,9	108,7	98,3	102,7	104,5	102,4	
2019	110,7	111,7	99,1	104,5	105,5	101,0	107,4	110,6	97,1	104,3	107,4	103,3	
2020	98,3	104,5	94,1	107,4	114,1	108,1	91,2	104,8	87,0	107,6	123,7	111,7	
2021	104,6	111,9	93,5	107,8	115,3	106,4	103,1	108,6	95,0	108,3	114,0	103,6	
2022	110,7	116,0	95,4	110,9	116,3	103,1	107,7	111,5	96,6	110,2	114,2	97,5	
2023	113,4	119,8	94,7	116,6	123,2	103,0	111,3	112,6	98,8	116,2	117,6	94,8	
2024	115,5	121,9	94,8	120,7	127,4	103,4	--	--	--	--	--	--	
2025	117,8	123,5	95,3	124,0	130,0	103,1	--	--	--	--	--	--	
2022	I	108,2	114,9	94,2	108,9	115,7	103,6	105,9	109,0	97,2	106,1	109,2	96,4
	II	110,9	114,8	96,6	109,5	113,3	101,6	107,8	112,5	95,9	107,4	112,0	97,4
	III	111,5	117,1	95,2	112,2	117,8	104,9	107,9	111,8	96,5	113,5	117,6	99,1
	IV	112,0	117,3	95,5	113,1	118,4	102,1	109,1	112,8	96,7	113,9	117,7	97,0
2023	I	112,6	117,8	95,6	115,6	120,9	101,9	111,3	113,0	98,5	111,7	113,4	91,1
	II	113,2	118,5	95,5	115,4	120,8	101,8	110,2	112,5	98,0	113,3	115,5	94,8
	III	113,6	121,0	93,9	117,6	125,2	105,1	111,1	112,2	99,0	118,6	119,7	96,0
	IV	114,3	121,9	93,8	118,0	125,8	103,3	112,4	112,8	99,6	121,1	121,6	97,2
Tasas de crecimiento interanuales													
2016	3,0	2,8	0,2	-0,6	-0,8	-1,2	2,3	3,5	-1,1	0,1	1,3	0,5	
2017	3,0	2,9	0,1	0,7	0,6	-0,7	5,7	3,0	2,6	1,4	-1,1	-0,4	
2018	2,3	2,2	0,1	1,9	1,8	0,6	-1,1	2,0	-3,1	1,1	4,3	2,3	
2019	2,0	3,3	-1,3	2,5	3,8	2,4	0,5	1,7	-1,2	1,6	2,8	0,8	
2020	-11,2	-6,5	-5,0	2,8	8,2	7,0	-15,1	-5,2	-10,4	3,1	15,2	8,1	
2021	6,4	7,1	-0,6	0,4	1,1	-1,5	13,1	3,6	9,2	0,7	-7,8	-7,2	
2022	5,8	3,7	2,0	2,9	0,9	-3,1	4,4	2,7	1,7	1,8	0,1	-5,9	
2023	2,5	3,2	-0,7	5,2	5,9	0,0	3,3	1,0	2,3	5,4	3,0	-2,8	
2024	1,8	1,7	0,1	3,5	3,4	0,4	--	--	--	--	--	--	
2025	2,0	1,3	0,6	2,7	2,1	-0,3	--	--	--	--	--	--	
2022	I	6,8	5,3	1,5	1,1	-0,3	-4,1	6,5	2,0	4,4	0,8	-3,4	-5,0
	II	7,2	5,0	2,1	2,5	0,3	-3,8	6,0	3,6	2,3	0,7	-1,5	-6,6
	III	5,4	2,8	2,5	3,5	1,0	-2,7	3,1	3,3	-0,2	2,0	2,2	-5,3
	IV	3,8	2,0	1,8	4,3	2,4	-2,0	2,4	1,9	0,5	3,5	3,0	-6,8
2023	I	4,1	2,5	1,5	6,1	4,5	-1,7	5,1	3,7	1,4	5,4	3,9	-5,6
	II	2,0	3,2	-1,2	5,4	6,6	0,2	2,2	0,0	2,3	5,5	3,1	-2,7
	III	1,9	3,3	-1,4	4,8	6,3	0,2	2,9	0,4	2,6	4,5	1,8	-3,1
	IV	2,0	3,9	-1,8	4,4	6,3	1,2	3,0	0,0	3,0	6,3	3,3	0,2

(a) CLU nominales deflactados con el deflactor del PIB/VAB.

Fuente: INE y Funcas (previsiones).

Gráfico 3.1.- CLU nominales, total economía

Índices, 2000=100

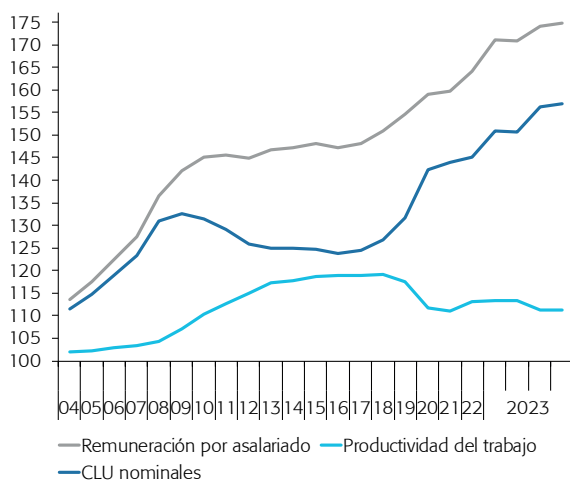
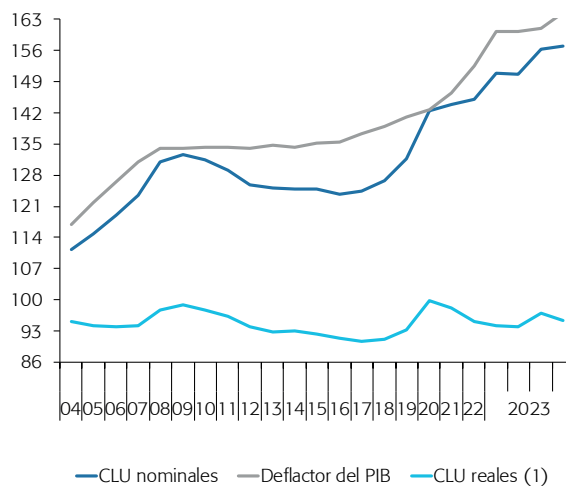


Gráfico 3.2.- CLU reales, total economía

Índices, 2000=100



(1) CLU nominales deflactados por el deflactor industrial.

Gráfico 3.3.- CLU nominales, manufacturas

Índices, 2000=100

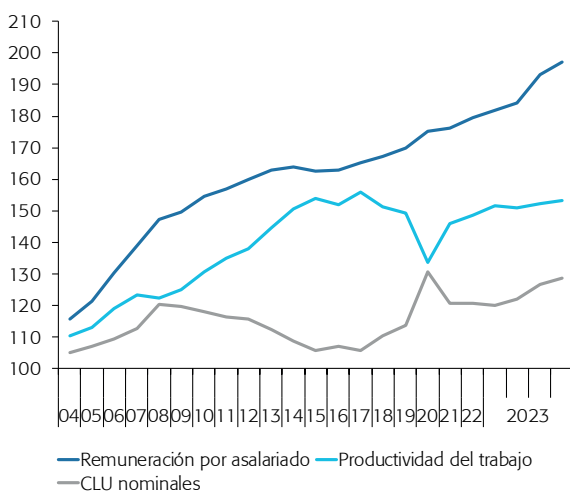
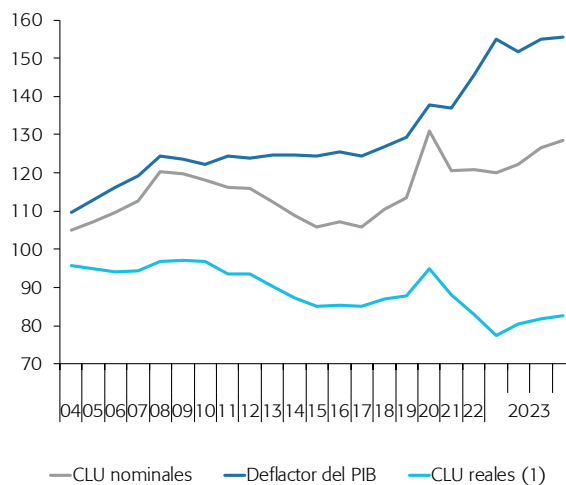


Gráfico 3.4.- CLU reales, manufacturas

Índices, 2000=100



(1) CLU nominales deflactados por el deflactor del VAB industrial.

Cuadro 4

Contabilidad Nacional: renta nacional y su distribución

Previsiones en azul

	PIB	Remuneración de los asalariados	Excedente bruto de explotación	Renta nacional bruta disponible	Consumo final nacional	Ahorro nacional bruto (a)	Formación bruta de capital	Remuneración de los asalariados	Excedente bruto de explotación	Tasa de ahorro	Tasa de inversión	Balanza por cuenta corriente	Capacidad (+) o necesidad (-) de financiación de la nación	
	MM euros, suma móvil 4 trimestres							Porcentaje del PIB						
2016	1.114,4	503,7	496,4	1.105,4	861,1	244,3	208,9	45,2	44,5	21,9	18,7	3,2	3,4	
2017	1.162,5	523,7	519,0	1.152,8	895,1	257,7	225,5	45,0	44,6	22,2	19,4	2,8	3,0	
2018	1.203,9	546,1	531,6	1.193,8	924,8	269,0	246,4	45,4	44,2	22,3	20,5	1,9	2,4	
2019	1.245,5	580,2	537,7	1.235,1	949,5	285,7	259,4	46,6	43,2	22,9	20,8	2,1	2,4	
2020	1.119,0	560,7	456,4	1.109,8	873,9	236,0	229,1	50,1	40,8	21,1	20,5	0,6	1,1	
2021	1.222,3	599,4	496,5	1.219,8	946,6	273,2	263,9	49,0	40,6	22,4	21,6	0,8	1,6	
2022	1.346,4	643,0	571,4	1.338,3	1.040,8	297,5	289,2	47,8	42,4	22,1	21,5	0,6	1,5	
2023	1.462,1	699,2	618,9	1.437,7	1.105,0	332,7	296,4	47,8	42,3	22,8	20,3	2,5	3,5	
2024	1.533,4	737,4	631,5	1.506,4	1.162,6	343,8	311,8	48,1	41,2	22,4	20,3	2,1	2,9	
2025	1.601,3	768,7	658,2	1.581,8	1.210,2	371,5	326,8	48,0	41,1	23,2	20,4	2,8	3,4	
2022	I	1.254,5	610,1	511,2	1.253,4	970,7	282,7	271,2	48,6	40,7	22,5	21,6	0,9	1,3
	II	1.289,9	622,4	529,5	1.285,6	995,2	290,4	279,0	48,3	41,1	22,5	21,6	0,9	1,4
	III	1.318,9	632,3	547,4	1.314,6	1.022,3	292,3	285,0	47,9	41,5	22,2	21,6	0,6	1,3
	IV	1.346,4	643,0	571,4	1.338,3	1.040,8	297,5	289,2	47,8	42,4	22,1	21,5	0,6	1,5
2023	I	1.380,9	657,0	591,4	1.371,8	1.058,5	313,4	291,3	47,6	42,8	22,7	21,1	1,6	2,6
	II	1.409,6	670,7	606,2	1.396,1	1.074,4	321,7	293,9	47,6	43,0	22,8	20,8	2,0	3,0
	III	1.437,0	685,2	615,1	1.416,6	1.087,2	329,4	294,2	47,7	42,8	22,9	20,5	2,4	3,4
	IV	1.462,1	699,2	618,9	--	1.105,0	--	296,4	47,8	42,3	--	20,3	--	--
		Tasas de crecimiento interanuales						Diferencia en puntos porcentuales sobre el año anterior						
2016	3,4	2,2	4,9	3,6	2,4	7,8	2,0	-0,5	0,7	0,9	-0,2	1,1	0,7	
2017	4,3	4,0	4,6	4,3	3,9	5,5	8,0	-0,2	0,1	0,3	0,7	-0,4	-0,4	
2018	3,6	4,3	2,4	3,6	3,3	4,4	9,3	0,3	-0,5	0,2	1,1	-0,9	-0,7	
2019	3,5	6,2	1,2	3,5	2,7	6,2	5,3	1,2	-1,0	0,6	0,4	0,2	0,1	
2020	-10,2	-3,4	-15,1	-10,1	-8,0	-17,4	-11,7	3,5	-2,4	-1,8	-0,4	-1,5	-1,4	
2021	9,2	6,9	8,8	9,9	8,3	15,8	15,2	-1,1	-0,2	1,3	1,1	0,1	0,6	
2022	10,2	7,3	15,1	9,7	10,0	8,9	9,6	-1,3	1,8	-0,3	-0,1	-0,1	-0,1	
2023	8,6	8,7	8,3	7,4	6,2	11,9	2,5	0,1	-0,1	0,7	-1,2	1,9	2,0	
2024	4,9	5,5	2,0	4,8	5,2	3,3	5,2	0,3	-1,1	-0,3	0,1	-0,4	-0,6	
2025	4,4	4,2	4,2	5,0	4,1	8,1	4,8	-0,1	-0,1	0,8	0,1	0,7	0,5	
2022	I	12,6	8,9	12,8	13,4	11,4	20,7	17,8	-1,7	0,1	1,5	1,0	0,6	0,2
	II	10,5	7,7	11,6	10,8	9,4	16,1	14,7	-1,3	0,4	1,1	0,8	0,3	0,1
	III	10,9	7,4	14,2	11,0	10,5	12,7	13,7	-1,6	1,2	0,4	0,5	-0,2	-0,5
	IV	10,2	7,3	15,1	9,7	10,0	8,9	9,6	-1,3	1,8	-0,3	-0,1	-0,1	-0,1
2023	I	10,1	7,7	15,7	9,4	9,0	10,8	7,4	-1,0	2,1	0,2	-0,5	0,7	1,3
	II	9,3	7,8	14,5	8,6	8,0	10,8	5,3	-0,7	2,0	0,3	-0,8	1,1	1,6
	III	9,0	8,4	12,4	7,8	6,3	12,7	3,2	-0,3	1,3	0,8	-1,1	1,9	2,2
	IV	8,6	8,7	8,3	--	6,2	--	2,5	0,1	-0,1	--	-1,2	--	--

(a) Incluyendo ajustes por variación participación en reservas de fondos de pensiones.

Fuente: INE y Funcas (previsiones).

Gráfico 4.1.- Renta nacional, consumo y ahorro
Miles mill. euros, suma móvil 4 trimestres

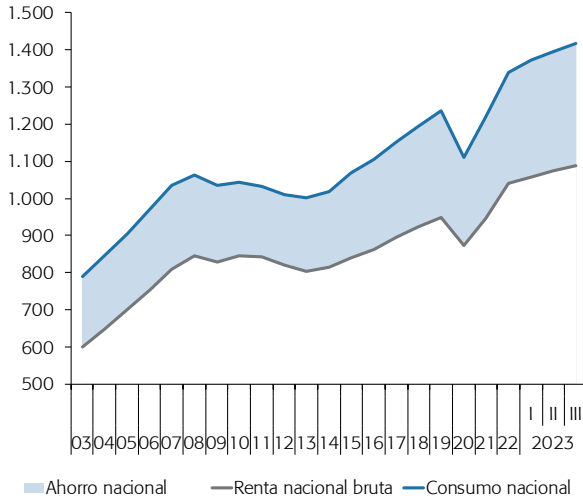


Gráfico 4.2.- Renta nacional, consumo y tasa de ahorro
Variación interanual en % y porcentaje del PIB, sumas móviles 4 trimestres

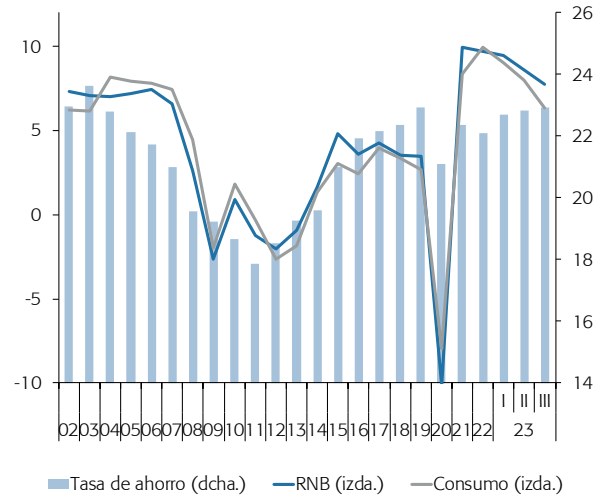


Gráfico 4.3.- Distribución funcional de la renta
Porcentaje del PIB, sumas móviles de 4 trimestres

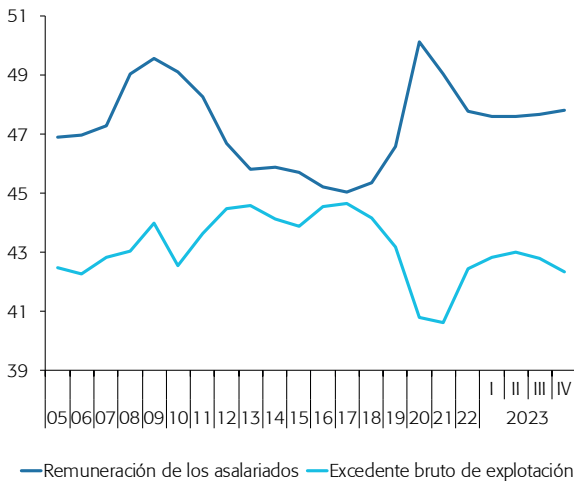
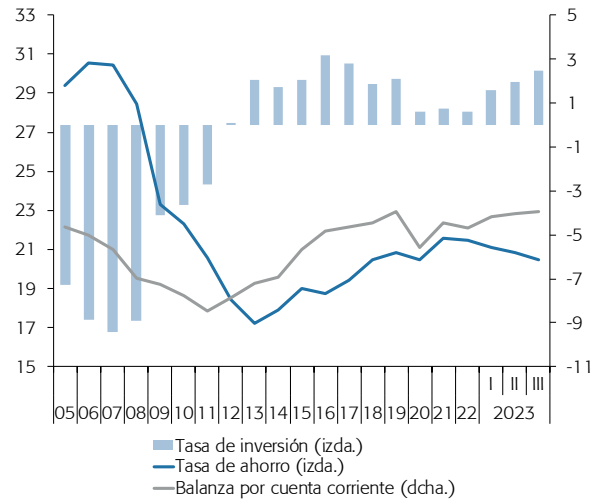


Gráfico 4.4.- Ahorro, inversión y saldo por cuenta corriente
Porcentaje del PIB, sumas móviles de 4 trimestres



Cuadro 5

Contabilidad Nacional: hogares y sociedades no financieras

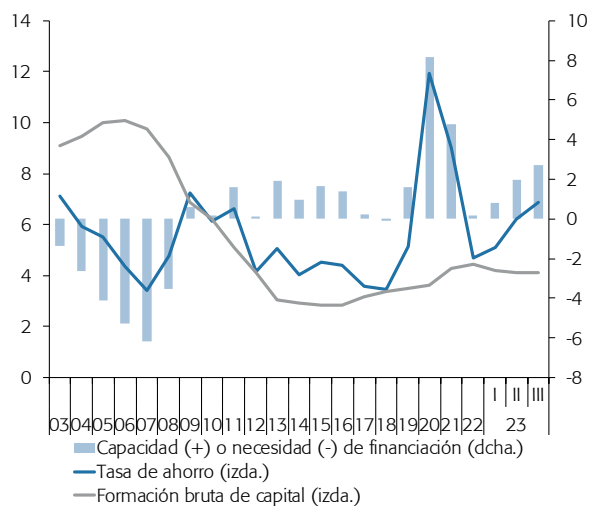
Previsiones en azul

	Hogares							Sociedades no financieras						
	Renta disponible bruta (RDB)	Gasto en consumo final	Ahorro bruto	Formación bruta de capital	Tasa de ahorro	Formación bruta de capital	Cap. o nec. de financiación	Excedente bruto de explotación	Ahorro bruto	Formación bruta de capital	Tasa de ahorro	Formación bruta de capital	Cap. o nec. de financiación	
	MM euros, suma móvil 4 trimestres				Porcentaje de la RDB	Porcentaje del PIB	MM euros, suma móvil 4 trimestres			Porcentaje del PIB				
2016	700,6	648,3	49,2	31,8	7,0	2,9	1,4	255,0	195,8	149,0	17,6	13,4	4,4	
2017	723,0	678,1	41,8	36,8	5,8	3,2	0,2	267,0	200,4	160,4	17,2	13,8	3,7	
2018	743,8	699,5	41,5	40,7	5,6	3,4	-0,1	270,8	199,5	176,7	16,6	14,7	2,1	
2019	781,4	714,5	64,1	43,4	8,2	3,5	1,6	275,2	202,4	186,2	16,2	15,0	1,5	
2020	764,8	627,5	133,4	40,8	17,4	3,6	8,2	215,3	150,6	151,0	13,5	13,5	0,5	
2021	799,3	687,1	110,0	52,5	13,8	4,3	4,8	236,7	171,4	173,1	14,0	14,2	0,5	
2022	832,2	766,6	63,4	59,7	7,6	4,4	0,2	291,9	216,4	182,3	16,1	13,5	3,1	
2023	917,4	812,8	102,4	58,8	11,2	4,0	3,0	311,5	215,5	187,8	14,7	12,8	2,1	
2024	945,0	853,2	89,6	58,8	9,5	3,8	2,0	314,2	222,4	200,9	14,5	13,1	1,6	
2025	979,1	890,8	86,1	61,8	8,8	3,9	1,5	328,7	231,8	215,0	14,5	13,4	1,2	
2021 IV	799,3	687,1	110,0	52,5	13,8	4,3	4,8	236,7	171,4	173,1	14,0	14,2	0,5	
2022 I	807,3	713,6	91,3	57,3	11,3	4,6	2,8	247,1	180,8	173,0	14,4	13,8	1,2	
II	815,9	735,1	78,7	63,8	9,6	5,0	1,3	259,3	187,9	171,9	14,6	13,3	1,9	
III	820,7	755,7	62,7	63,8	7,6	4,8	-0,1	274,8	199,8	178,6	15,1	13,5	2,2	
IV	832,2	766,6	63,4	59,7	7,6	4,4	0,2	291,9	216,4	182,3	16,1	13,5	3,1	
2023 I	853,2	780,4	70,5	58,0	8,3	4,2	0,8	303,0	224,2	185,5	16,2	13,4	3,4	
II	880,6	790,9	87,5	58,4	9,9	4,1	2,0	307,5	221,8	187,4	15,7	13,3	3,0	
III	900,8	799,5	98,8	59,1	11,0	4,1	2,7	305,4	216,2	184,8	15,1	12,9	2,8	
Tasas de crecimiento interanuales				Diferencia sobre año anterior				Tasas de crecimiento interanuales			Diferencia sobre año anterior			
2016	2,7	2,9	0,5	4,2	-0,2	0,0	-0,3	5,6	5,6	6,1	0,4	0,3	-0,1	
2017	3,2	4,6	-15,2	15,7	-1,2	0,3	-1,2	4,7	2,4	7,6	-0,3	0,4	-0,7	
2018	2,9	3,2	-0,8	10,6	-0,2	0,2	-0,3	1,4	-0,4	10,2	-0,7	0,9	-1,5	
2019	5,1	2,2	54,6	6,8	2,6	0,1	1,7	1,6	1,4	5,4	-0,3	0,3	-0,6	
2020	-2,1	-12,2	108,3	-6,1	9,2	0,2	6,6	-21,8	-25,6	-18,9	-2,8	-1,5	-1,1	
2021	4,5	9,5	-17,6	28,9	-3,7	0,7	-3,4	9,9	13,8	14,6	0,6	0,7	0,0	
2022	4,1	11,6	-42,4	13,7	-6,1	0,1	-4,6	23,3	26,2	5,3	2,0	-0,6	2,6	
2023	10,2	6,0	61,5	-1,5	3,5	-0,4	2,8	6,7	-0,4	3,0	-1,3	-0,7	-1,0	
2024	3,0	5,0	-12,5	0,0	-1,7	-0,2	-1,0	0,9	3,2	7,0	-0,2	0,3	-0,5	
2025	3,6	4,4	-3,9	5,0	-0,7	0,0	-0,5	4,6	4,2	7,0	0,0	0,3	-0,4	
2021 IV	4,5	9,5	-17,6	28,9	-3,7	0,7	-3,4	9,9	13,8	14,6	0,6	0,7	0,0	
2022 I	5,3	15,5	-37,0	33,3	-7,6	0,7	-6,2	16,8	21,1	13,2	1,0	0,0	1,0	
II	4,4	12,3	-36,2	42,4	-6,1	1,1	-5,3	15,6	19,3	5,9	1,1	-0,6	1,8	
III	4,2	13,6	-47,6	38,1	-7,5	0,9	-6,2	21,6	22,5	8,2	1,4	-0,4	1,8	
IV	4,1	11,6	-42,4	13,7	-6,1	0,1	-4,6	23,3	26,2	5,3	2,0	-0,6	2,6	
2023 I	5,7	9,4	-22,8	1,2	-3,0	-0,4	-2,0	22,6	24,0	7,2	1,8	-0,4	2,1	
II	7,9	7,6	11,2	-8,5	0,3	-0,8	0,7	18,6	18,0	9,0	1,1	-0,1	1,2	
III	9,8	5,8	57,7	-7,3	3,3	-0,7	2,8	11,2	8,2	3,4	-0,1	-0,7	0,6	

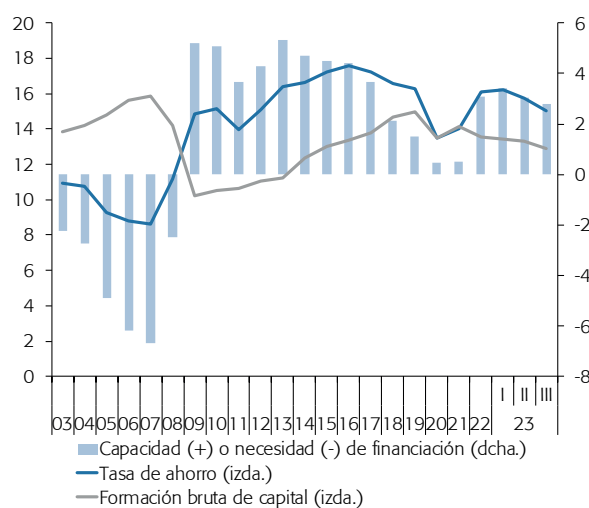
Fuente: INE (CNTR) y Funcas (previsiones).

Gráfico 5.1.- Hogares: capacidad o necesidad de financiación

Porcentaje del PIB, medias móviles de 4 trimestres

**Gráfico 5.2.- Sociedades no financieras: capacidad o necesidad de financiación**

Porcentaje del PIB, medias móviles de 4 trimestres



Cuadro 6

Contabilidad Nacional: cuenta de las administraciones públicas

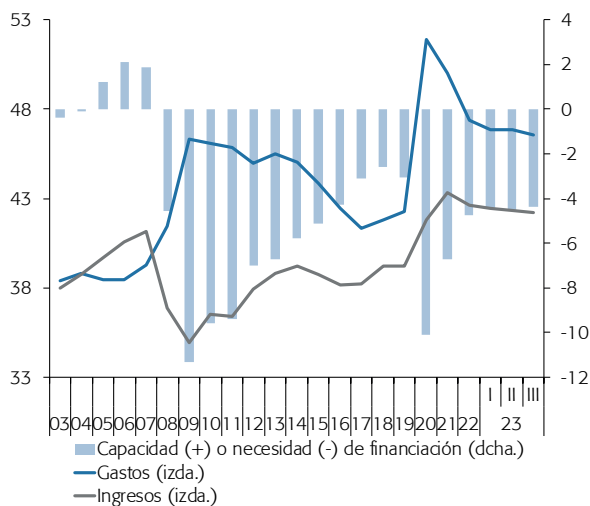
Previsiones en azul

	Ingresos no financieros					Gastos no financieros							Capacidad (+) o necesidad (-) de financiación
	Impuestos a la producción y a las importaciones	Impuestos sobre la renta y la riqueza	Contribuciones sociales	Capital y otros ingresos	Total	Remuneración de asalariados	Consumo intermedio	Intereses	Prestaciones sociales y transferencias en especie	Formación bruta de capital y otros gastos de capital	Otros gastos	Total	
	1	2	3	4	5=1+2+3+4	6	7	8	9	10	11	12=6+7+8+9+10+11	
MM euros, suma móvil 4 trimestres													
2016	128,9	110,0	135,6	50,9	425,3	121,5	59,2	30,7	203,0	30,3	28,4	473,2	-47,9
2017	135,1	116,9	142,4	49,6	444,0	123,5	60,5	29,3	207,4	31,5	28,1	480,3	-36,2
2018	141,2	127,3	149,5	54,2	472,1	127,7	62,6	29,3	216,6	37,4	29,8	503,4	-31,2
2019	143,0	129,1	160,7	55,7	488,5	134,8	65,2	28,4	229,6	37,2	31,6	526,7	-38,1
2020	126,7	125,3	162,2	53,3	467,6	140,6	67,0	25,1	262,2	44,3	41,5	580,8	-113,2
2021	146,9	143,5	171,7	67,1	529,2	148,1	72,2	26,2	263,4	60,1	41,4	611,5	-82,3
2022	160,7	164,8	180,2	68,4	574,1	154,9	79,7	31,8	267,0	53,3	51,1	637,8	-63,7
2023	163,8	191,5	196,3	67,4	619,0	164,2	85,3	35,6	289,1	52,3	47,0	673,6	-54,5
2024	173,5	201,1	208,3	70,8	653,7	169,8	96,6	39,2	305,0	54,0	38,1	702,7	-49,0
2025	182,5	209,0	218,6	72,5	682,6	174,0	101,5	41,5	318,4	56,6	38,5	730,5	-47,9
2021 IV	146,9	143,5	171,7	67,1	529,2	148,1	72,2	26,2	263,4	60,1	41,4	611,5	-82,3
2022 I	153,6	147,3	173,3	67,6	541,7	149,4	74,0	26,5	262,9	56,1	40,5	609,4	-67,6
II	158,6	151,9	175,7	69,4	555,7	150,5	75,4	28,2	263,4	58,0	42,3	617,7	-62,0
III	162,1	160,5	177,6	68,9	569,1	151,9	77,6	29,6	265,3	53,9	45,4	623,7	-54,7
IV	160,7	164,8	180,2	68,4	574,1	154,9	79,7	31,8	267,0	53,3	51,1	637,8	-63,7
2023 I	162,6	168,1	184,1	71,5	586,3	156,8	81,4	31,8	271,6	54,6	51,0	647,2	-60,9
II	162,3	172,4	188,4	73,4	596,4	159,5	83,4	32,8	279,2	55,5	50,3	660,7	-64,2
III	163,1	177,3	192,5	73,7	606,6	161,9	84,4	33,8	284,6	57,1	47,4	669,2	-62,6
Porcentaje del PIB, suma móvil 4 trimestres													
2016	11,6	9,9	12,2	4,6	38,2	10,9	5,3	2,8	18,2	2,7	2,6	42,5	-4,3
2017	11,6	10,1	12,3	4,3	38,2	10,6	5,2	2,5	17,8	2,7	2,4	41,3	-3,1
2018	11,7	10,6	12,4	4,5	39,2	10,6	5,2	2,4	18,0	3,1	2,5	41,8	-2,6
2019	11,5	10,4	12,9	4,5	39,2	10,8	5,2	2,3	18,4	3,0	2,5	42,3	-3,1
2020	11,3	11,2	14,5	4,8	41,8	12,6	6,0	2,2	23,4	4,0	3,7	51,9	-10,1
2021	12,0	11,7	14,0	5,5	43,3	12,1	5,9	2,1	21,6	4,9	3,4	50,0	-6,7
2022	11,9	12,2	13,4	5,1	42,6	11,5	5,9	2,4	19,8	4,0	3,8	47,4	-4,7
2023	11,2	13,1	13,4	4,6	42,3	11,2	5,8	2,4	19,8	3,6	3,2	46,1	-3,7
2024	11,3	13,1	13,6	4,6	42,6	11,1	6,3	2,6	19,9	3,5	2,5	45,8	-3,2
2025	11,4	13,1	13,7	4,5	42,6	10,9	6,3	2,6	19,9	3,5	2,4	45,6	-3,0
2021 IV	12,0	11,7	14,0	5,5	43,3	12,1	5,9	2,1	21,6	4,9	3,4	50,0	-6,7
2022 I	12,2	11,7	13,8	5,4	43,2	11,9	5,9	2,1	21,0	4,5	3,2	48,6	-5,4
II	12,3	11,8	13,6	5,4	43,1	11,7	5,8	2,2	20,4	4,5	3,3	47,9	-4,8
III	12,3	12,2	13,5	5,2	43,1	11,5	5,9	2,2	20,1	4,1	3,4	47,3	-4,1
IV	11,9	12,2	13,4	5,1	42,6	11,5	5,9	2,4	19,8	4,0	3,8	47,4	-4,7
2023 I	11,8	12,2	13,3	5,2	42,5	11,4	5,9	2,3	19,7	4,0	3,7	46,9	-4,4
II	11,5	12,2	13,4	5,2	42,3	11,3	5,9	2,3	19,8	3,9	3,6	46,9	-4,6
III	11,3	12,3	13,4	5,1	42,2	11,3	5,9	2,4	19,8	4,0	3,3	46,6	-4,4

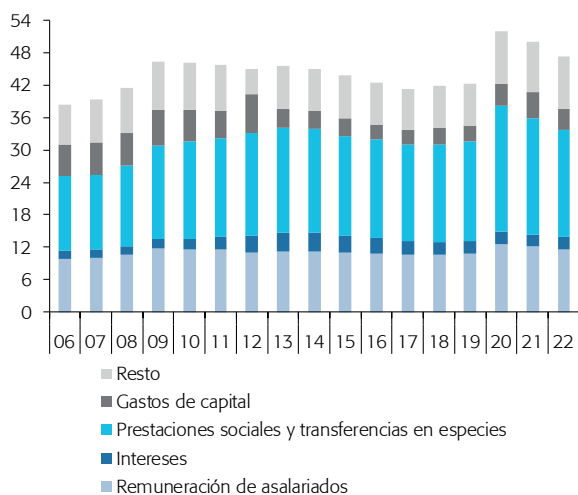
Fuente: IGAE y Funcas (previsiones).

Gráfico 6.1.- Sector público: ingresos, gastos y déficit

Porcentaje del PIB, medias móviles de 4 trimestres

**Gráfico 6.2.- Sector público: principales gastos**

Porcentaje del PIB



Cuadro 7

Déficit y deuda de las AA. PP. por nivel de gobierno

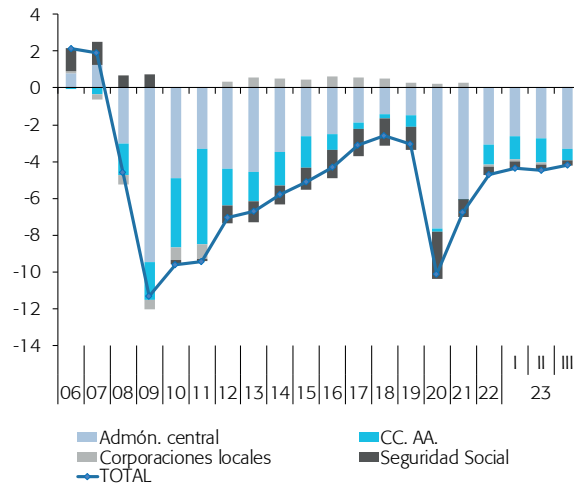
Previsiones en azul

	Capacidad (+) o necesidad (-) de financiación					Deuda				
	Admón. central	CC. AA.	Corporaciones locales	Seguridad Social	Total AA. PP.	Admón. central	CC. AA.	Corporaciones locales	Seguridad Social	Total AA. PP. consolidado
	MM euros, suma móvil 4 trimestres					MM euros, final de periodo				
2016	-28,0	-9,5	7,0	-17,4	-47,9	1.008,9	277,0	32,2	17,2	1.145,1
2017	-22,0	-4,2	6,7	-16,8	-36,2	1.049,8	288,1	29,0	27,4	1.183,4
2018	-17,0	-3,3	6,3	-17,3	-31,2	1.082,8	293,4	25,8	41,2	1.208,9
2019	-18,8	-7,3	3,8	-15,9	-38,1	1.095,8	295,1	23,2	55,0	1.223,4
2020	-85,7	-2,0	2,8	-28,3	-113,2	1.206,6	304,0	22,0	85,4	1.345,8
2021	-73,7	-0,2	3,4	-11,7	-82,3	1.280,1	312,6	22,8	97,2	1.428,1
2022	-41,2	-15,1	-1,5	-5,9	-63,7	1.358,9	317,1	23,1	106,2	1.502,8
2023	--	--	--	--	-54,5	--	--	--	--	1.574,7
2024	--	--	--	--	-49,0	--	--	--	--	1.631,6
2025	--	--	--	--	-47,9	--	--	--	--	1.682,6
2021 IV	-73,7	-0,2	3,4	-11,7	-82,3	1.280,1	312,6	22,8	97,2	1.428,1
2022 I	-63,0	3,4	2,9	-11,0	-67,6	1.306,8	309,8	23,2	99,2	1.454,7
II	-60,0	-0,5	2,5	-3,9	-62,0	1.326,1	316,7	23,6	99,2	1.476,2
III	-32,7	-15,2	-1,6	-5,3	-54,7	1.359,4	314,9	22,8	99,2	1.504,7
IV	-41,2	-15,1	-1,5	-5,9	-63,7	1.358,9	317,1	23,1	106,2	1.502,8
2023 I	-36,2	-17,7	-0,9	-5,5	-60,3	1.387,7	322,4	23,1	106,2	1.535,4
II	-38,8	-18,2	-2,1	-4,2	-63,3	1.420,2	327,3	23,8	106,2	1.568,7
III	-47,4	-8,9	0,2	-4,5	-60,6	1.434,7	319,9	23,3	106,2	1.577,3
	Porcentaje del PIB, suma móvil 4 trimestres					Porcentaje del PIB				
2016	-2,5	-0,9	0,6	-1,6	-4,3	90,5	24,9	2,9	1,5	102,7
2017	-1,9	-0,4	0,6	-1,4	-3,1	90,3	24,8	2,5	2,4	101,8
2018	-1,4	-0,3	0,5	-1,4	-2,6	89,9	24,4	2,1	3,4	100,4
2019	-1,5	-0,6	0,3	-1,3	-3,1	88,0	23,7	1,9	4,4	98,2
2020	-7,7	-0,2	0,2	-2,5	-10,1	107,8	27,2	2,0	7,6	120,3
2021	-6,0	0,0	0,3	-1,0	-6,7	104,7	25,6	1,9	8,0	116,8
2022	-3,1	-1,1	-0,1	-0,4	-4,7	100,9	23,6	1,7	7,9	111,6
2023	--	--	--	--	-3,7	--	--	--	--	107,7
2024	--	--	--	--	-3,2	--	--	--	--	106,4
2025	--	--	--	--	-3,0	--	--	--	--	105,1
2021 IV	-6,0	0,0	0,3	-1,0	-6,7	104,7	25,6	1,9	8,0	116,8
2022 I	-5,0	0,3	0,2	-0,9	-5,4	104,2	24,7	1,8	7,9	116,0
II	-4,7	0,0	0,2	-0,3	-4,8	102,8	24,6	1,8	7,7	114,4
III	-2,5	-1,1	-0,1	-0,4	-4,1	103,1	23,9	1,7	7,5	114,1
IV	-3,1	-1,1	-0,1	-0,4	-4,7	100,9	23,6	1,7	7,9	111,6
2023 I	-2,6	-1,3	-0,1	-0,4	-4,4	100,5	23,3	1,7	7,7	111,2
II	-2,8	-1,3	-0,1	-0,3	-4,5	100,8	23,2	1,7	7,5	111,3
III	-3,3	-0,6	0,0	-0,3	-4,2	99,8	22,3	1,6	7,4	109,8

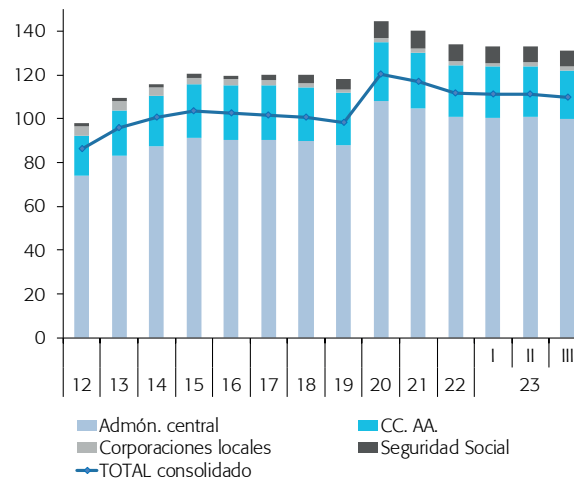
Fuentes: INE, Banco de España y Funcas (previsiones).

Gráfico 7.1.- Déficit público

Porcentaje del PIB, sumas móviles de 4 trimestres

**Gráfico 7.2.- Deuda pública**

Porcentaje del PIB



Cuadro 8

Mercado de trabajo

Previsiones en azul

	Población de 16 o más años	Población activa		Ocupados		Desempleados		Tasa de actividad 16 o más años (a)	Tasa de ocupación 16 o más años (b)	Tasa de desempleo (c)				
		Original	CVE	Original	CVE	Original	CVE			Total	16-24 años	Españoles	Extranjeros	
		1	2=4+6	3=5+7	4	5	6			7	8	9	10=7/3	11
Millones								Porcentaje						
2016	38,5	22,8	--	18,3	--	4,5	--	59,2	47,6	19,6	44,4	18,7	26,6	
2017	38,7	22,7	--	18,8	--	3,9	--	58,8	48,7	17,2	38,6	16,3	23,8	
2018	38,9	22,8	--	19,3	--	3,5	--	58,6	49,7	15,2	34,3	14,3	21,9	
2019	39,3	23,0	--	19,8	--	3,2	--	58,6	50,4	14,1	32,5	13,2	20,1	
2020	39,6	22,7	--	19,2	--	3,5	--	57,4	48,5	15,5	38,3	14,1	24,6	
2021	39,7	23,2	--	19,8	--	3,4	--	58,5	49,9	14,8	34,8	13,5	23,1	
2022	39,9	23,4	--	20,4	--	3,0	--	58,6	51,1	12,9	29,8	11,9	19,3	
2023	40,5	23,9	--	21,0	--	2,9	--	59,0	51,8	12,1	28,5	11,1	17,7	
2024	41,1	24,2	--	21,4	--	2,8	--	59,0	52,2	11,6	--	--	--	
2025	41,5	24,5	--	21,8	--	2,7	--	59,0	52,5	11,0	--	--	--	
2022	I	39,8	23,3	23,4	20,1	20,3	3,2	3,1	58,9	51,1	13,2	29,5	12,5	21,3
	II	39,8	23,4	23,4	20,5	20,4	2,9	3,0	58,7	51,2	12,8	28,7	11,5	18,9
	III	40,0	23,5	23,4	20,5	20,4	3,0	3,0	58,5	51,1	12,7	31,5	11,8	18,4
	IV	40,1	23,5	23,5	20,5	20,5	3,0	3,0	58,5	51,0	12,9	29,6	11,9	18,6
2023	I	40,3	23,6	23,7	20,5	20,7	3,1	3,0	58,9	51,4	12,7	29,2	12,1	19,9
	II	40,4	23,8	23,8	21,1	21,0	2,8	2,9	59,0	51,9	12,0	28,3	10,6	17,2
	III	40,6	24,1	24,0	21,3	21,1	2,9	2,9	59,1	52,0	11,9	28,1	11,0	16,5
	III	40,8	24,1	24,1	21,2	21,2	2,8	2,8	59,0	52,0	11,8	28,3	10,7	17,4
Tasas de crecimiento (d)								Diferencia sobre el año anterior en pp						
2016	0,1	-0,4	--	2,7	--	-11,4	--	-0,3	1,2	-2,4	-3,9	-2,2	-3,8	
2017	0,3	-0,4	--	2,6	--	-12,6	--	-0,4	1,1	-2,4	-5,9	-2,4	-2,8	
2018	0,6	0,3	--	2,7	--	-11,2	--	-0,2	1,0	-2,0	-4,2	-2,0	-2,0	
2019	1,0	1,0	--	2,3	--	-6,7	--	0,0	0,7	-1,2	-1,8	-1,1	-1,8	
2020	-1,9	-0,9	--	-7,3	--	38,1	--	0,6	-2,8	5,5	11,9	5,5	6,5	
2021	2,9	1,7	--	7,8	--	-23,5	--	-0,7	2,3	-4,9	-9,6	-5,2	-3,5	
2022	0,7	0,9	--	3,1	--	-11,8	--	0,1	1,2	-1,9	-8,8	-4,4	-4,5	
2023	1,5	2,1	--	3,0	--	-4,3	--	0,3	0,8	-0,8	-5,8	-3,2	-4,1	
2024	1,4	1,4	--	2,0	--	-3,2	--	0,0	0,3	-0,5	--	--	--	
2025	1,0	1,0	--	1,6	--	-3,6	--	0,0	0,3	-0,5	--	--	--	
2022	I	0,3	1,7	1,7	4,6	4,5	-13,1	-14,0	0,8	2,1	-2,4	-8,4	-2,0	-4,9
	II	0,5	0,7	0,8	4,0	4,0	-17,6	-16,3	0,2	1,7	-2,6	-9,6	-2,5	-4,8
	III	0,8	0,3	0,3	2,6	2,6	-12,8	-12,6	-0,3	0,9	-1,9	-0,6	-1,7	-3,3
	IV	1,1	0,9	0,9	1,4	1,5	-2,6	-3,2	-0,1	0,2	-0,5	-1,4	-0,2	-2,2
2023	I	1,3	1,4	1,3	1,8	1,8	-1,5	-2,6	0,0	0,3	-0,5	-0,3	-0,3	-1,4
	II	1,4	1,8	1,9	2,9	2,8	-5,4	-4,3	0,3	0,7	-0,8	-0,4	-0,8	-1,7
	III	1,6	2,5	2,5	3,5	3,5	-4,2	-3,8	0,5	0,9	-0,8	-3,4	-0,7	-1,9
	IV	1,7	2,5	2,5	3,8	3,8	-6,4	-6,6	0,5	1,1	-1,1	-1,3	-1,2	-1,2

(a) Población activa de 16 o más años sobre población de 16 o más años. (b) Ocupados de 16 o más años sobre población de 16 o más años. (c) Desempleados en cada grupo sobre población activa en cada grupo. (d) Tasas de crecimiento interanual para datos originales; tasas de crecimiento intertrimestral para datos CVE.

Fuente: INE (EPA) y Funcas.

Gráfico 8.1.- Población activa, empleo y desempleo, CVE

Cientos de personas y porcentaje de la población activa

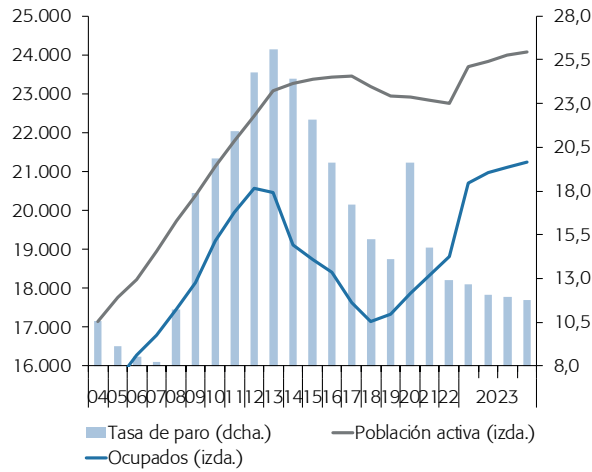
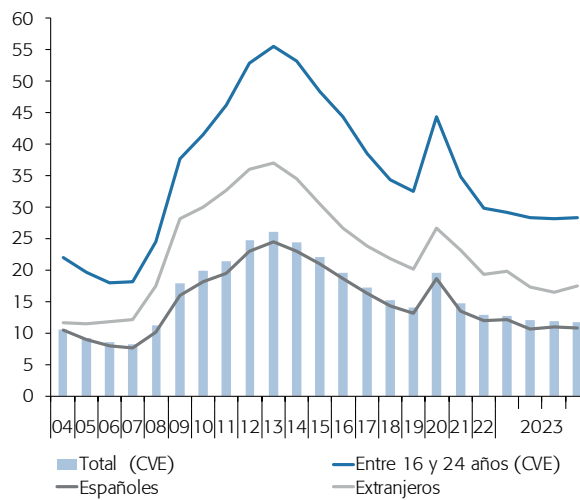


Gráfico 8.2.- Tasas de desempleo

Porcentaje



Cuadro 9

Índice de precios al consumo

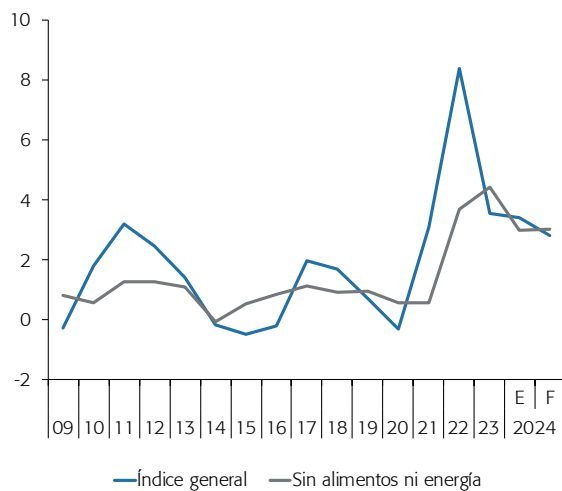
Previsiones en azul

	Total	Total sin alimentos ni energía	Sin alimentos no elaborados ni energía				Alimentos no elaborados	Energía	Alimentos	
			Total	Bienes industriales no energéticos	Servicios	Alimentos elaborados				
% del total en 2023	100,00	62,28	79,09	23,28	39,01	16,81	8,92	11,98	25,73	
Índices, 2021 = 100										
2017	95,0	97,0	96,8	98,9	95,9	96,0	89,6	87,1	93,8	
2018	96,6	97,9	97,7	98,9	97,3	96,9	92,4	92,4	95,5	
2019	97,3	98,9	98,5	99,2	98,7	97,5	94,2	91,3	96,3	
2020	97,0	99,4	99,2	99,4	99,4	98,7	97,7	82,5	98,4	
2021	100,0	100,0	100,0	100,0	100,0	100,0	100,0	100,0	100,0	
2022	108,4	103,7	105,2	104,2	103,3	110,6	110,9	127,9	110,7	
2023	112,2	108,3	111,5	108,6	107,8	124,0	121,2	107,1	123,0	
2024	115,7	111,1	115,0	109,4	111,5	130,3	125,8	109,0	128,9	
Tasas de crecimiento interanual										
2017	2,0	1,1	1,1	0,2	1,6	0,7	2,6	8,0	1,3	
2018	1,7	0,9	0,9	0,0	1,5	1,0	3,1	6,1	1,8	
2019	0,7	1,0	0,9	0,3	1,4	0,5	1,9	-1,2	0,9	
2020	-0,3	0,6	0,7	0,2	0,8	1,3	3,7	-9,6	2,1	
2021	3,1	0,6	0,8	0,6	0,6	1,3	2,4	21,2	1,7	
2022	8,4	3,7	5,2	4,2	3,3	10,6	10,9	27,9	10,7	
2023	3,5	4,4	6,0	4,2	4,3	12,1	9,3	-16,3	11,1	
2024	3,1	2,7	3,1	0,8	3,5	5,1	3,9	1,8	4,8	
2023	Ene	5,9	5,1	7,5	6,5	4,1	16,5	10,7	-8,3	14,6
	Feb	6,0	5,2	7,6	6,5	4,2	16,8	13,4	-8,9	15,7
	Mar	3,3	5,1	7,5	5,9	4,4	16,5	13,6	-25,6	15,5
	Abr	4,1	4,6	6,6	4,8	4,3	14,2	8,8	-15,6	12,4
	May	3,2	4,3	6,1	4,2	4,2	12,9	8,9	-19,6	11,6
	Jun	1,9	4,3	5,9	4,0	4,3	12,0	6,3	-24,9	10,0
	Jul	2,3	4,8	6,2	4,3	4,6	11,3	8,9	-24,3	10,4
	Ago	2,6	4,8	6,1	4,3	4,5	10,9	8,5	-21,5	10,1
	Sep	3,5	4,4	5,8	3,6	4,5	10,8	8,8	-14,0	10,1
	Oct	3,5	3,8	5,2	2,7	4,3	10,2	7,3	-10,4	9,1
	Nov	3,2	3,4	4,5	2,2	4,0	8,6	9,0	-10,0	8,6
	Dic	3,1	3,2	3,8	1,7	3,9	6,1	7,9	-6,4	6,6
2024	Ene	3,4	3,0	3,6	1,6	3,6	6,2	8,8	-2,3	6,9
	Feb	2,8	3,0	3,5	1,2	3,9	5,3	5,0	-4,7	5,2
	Mar	2,9	2,9	3,3	1,0	3,7	4,9	2,6	-0,8	4,3
	Abr	3,2	2,7	3,1	0,8	3,5	4,5	3,4	3,3	4,3
	May	3,6	2,7	3,1	0,8	3,5	4,7	3,3	7,8	4,3
	Jun	3,6	2,5	3,1	0,7	3,3	5,5	5,1	6,2	5,5
	Jul	3,3	2,5	3,1	0,6	3,3	5,6	3,8	4,7	5,1
	Ago	3,1	2,7	3,2	0,5	3,6	5,5	4,6	1,0	5,3
	Sep	2,7	2,5	3,1	0,5	3,4	5,2	3,8	-1,4	4,8
	Oct	2,6	2,5	2,9	0,5	3,3	4,7	2,2	0,1	4,0
	Nov	3,0	2,5	2,9	0,5	3,4	4,6	1,8	4,0	3,8
	Dic	3,1	2,5	2,9	0,5	3,3	4,5	2,3	5,3	3,9

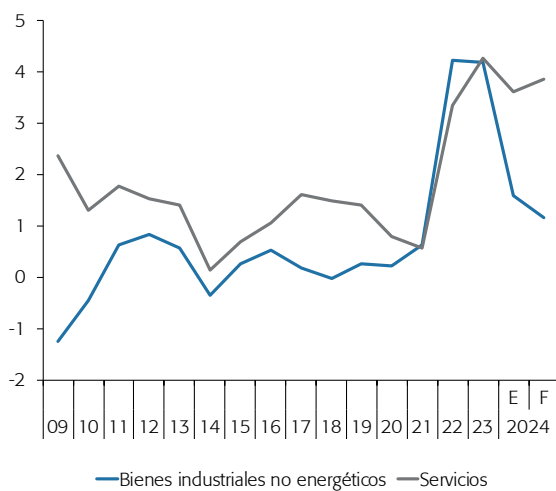
Fuente: INE y Funcas (previsiones).

Gráfico 9.1.- Tasa de inflación (I)

Tasas de crecimiento interanual

**Gráfico 9.2.- Tasa de inflación (II)**

Tasas de crecimiento interanual



Cuadro 10

Otros indicadores de precios y costes

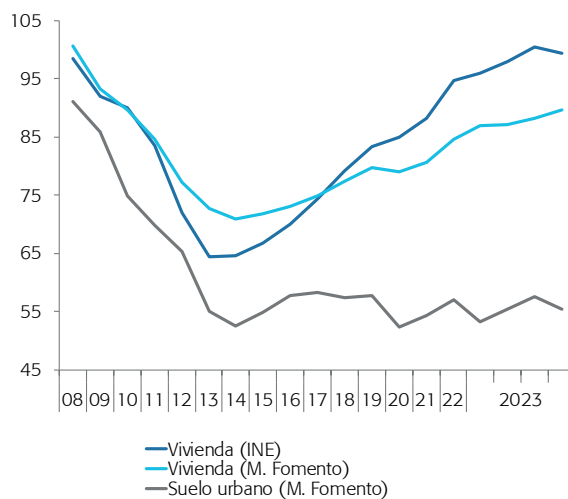
	Deflactor del PIB (a)	Índice de precios industriales		Precio de la vivienda		Precios del suelo urbano (M. de Fomento)	Encuesta trimestral de costes laborales				Incrementos salariales pactados en negociación colectiva
		Total	Sin energía	Índice de precios de la vivienda (INE)	Precios de la vivienda (M. de Fomento)		Costes laborales totales por trabajador	Costes salariales por trabajador	Otros costes por trabajador	Costes laborales totales por hora trabajada	
	2015=100	2021=100		2007=100			2000=100				
2016	100,3	83,3	90,3	70,0	73,1	57,8	143,6	142,1	148,4	156,2	--
2017	101,6	86,9	92,3	74,3	74,8	58,2	144,0	142,3	149,1	156,2	--
2018	102,9	89,5	93,4	79,3	77,4	57,3	145,4	143,8	150,6	158,5	--
2019	104,4	89,1	93,5	83,3	79,8	57,7	148,7	146,4	155,7	162,7	--
2020	105,6	85,3	93,5	85,0	78,9	52,3	145,4	142,6	154,1	173,3	--
2021	108,4	100,0	100,0	88,2	80,6	54,3	153,9	151,5	161,5	172,3	--
2022	112,9	135,5	113,6	94,7	84,7	57,0	160,4	158,4	166,5	175,6	--
2023	119,6	129,2	117,8	98,5	88,0	55,4	169,2	166,0	179,0	184,9	--
2024 (b)	--	126,4	118,1	--	--	--	--	--	--	--	--
2022 II	111,5	136,4	114,5	94,5	84,6	58,4	162,3	161,3	165,3	172,8	--
III	112,3	142,2	115,4	96,2	84,6	53,9	155,7	152,2	166,5	178,3	--
IV	115,9	137,1	116,2	95,4	85,1	57,4	169,4	169,9	167,9	186,2	--
2023 I	118,7	132,3	118,2	96,0	87,0	53,2	163,7	159,3	177,4	172,8	--
II	118,7	127,7	118,0	98,0	87,2	55,5	171,7	169,5	178,6	182,6	--
III	119,1	129,3	117,4	100,5	88,1	57,6	163,5	158,6	178,6	188,2	--
IV	121,8	127,3	117,5	99,4	89,6	55,5	177,9	176,7	181,4	196,2	--
2024 I (b)	--	126,4	118,1	--	--	--	--	--	--	--	--
2023 Nov	--	126,5	117,4	--	--	--	--	--	--	--	--
Dic	--	126,1	117,5	--	--	--	--	--	--	--	--
2024 Ene	--	126,4	118,1	--	--	--	--	--	--	--	--
Tasas de crecimiento interanuales (c)											
2016	0,3	-3,1	-0,4	4,7	1,9	5,3	-0,4	-0,3	-0,8	-0,2	1,0
2017	1,3	4,4	2,3	6,2	2,4	0,8	0,2	0,1	0,5	0,0	1,4
2018	1,2	3,0	1,1	6,7	3,4	-1,6	1,0	1,0	1,0	1,5	1,8
2019	1,4	-0,4	0,1	5,1	3,2	0,7	2,2	1,9	3,4	2,6	2,3
2020	1,1	-4,3	0,0	2,1	-1,1	-9,4	-2,2	-2,6	-1,0	6,5	1,9
2021	2,7	17,3	7,0	3,7	2,1	3,7	5,9	6,3	4,8	-0,6	1,5
2022	4,1	35,5	13,6	7,4	5,0	5,0	4,2	4,6	3,1	2,0	2,8
2023	5,9	-4,7	3,6	4,0	3,9	-2,8	5,5	4,8	7,5	5,3	3,5
2024 (d)	--	-3,8	0,2	--	--	--	--	--	--	--	2,9
2022 II	4,3	43,9	15,4	8,0	5,5	0,2	3,8	4,3	2,2	1,1	2,5
III	3,9	40,0	14,3	7,6	4,7	2,9	4,0	4,1	3,9	1,8	2,6
IV	4,5	20,0	12,2	5,5	3,3	-0,1	4,2	4,7	2,8	3,6	2,8
2023 I	6,3	4,7	9,0	3,5	3,1	-8,8	6,2	6,0	6,7	4,5	3,1
II	6,4	-6,4	3,0	3,6	3,0	-5,1	5,8	5,1	8,0	5,7	3,3
III	6,1	-9,0	1,8	4,5	4,2	6,8	5,0	4,2	7,2	5,5	3,4
IV	5,0	-7,2	1,1	4,2	5,3	-3,3	5,0	4,0	8,0	5,4	3,5
2024 I (e)	--	-4,5	-0,1	--	--	--	--	--	--	--	2,9
2023 Dic	--	-6,3	1,1	--	--	--	--	--	--	--	3,5
2024 Ene	--	-3,8	0,2	--	--	--	--	--	--	--	2,8
Feb	--	--	--	--	--	--	--	--	--	--	2,9

(a) CVE. (b) Periodo con datos disponibles. (c) Tasa de crecimiento sobre el trimestre anterior para datos trimestrales, y tasa de crecimiento sobre el mes anterior para datos mensuales, salvo indicación en contrario. (d) Tasa de crecimiento del periodo disponible con respecto al mismo periodo del año anterior. (e) Tasa de crecimiento de la media mensual disponible sobre la media mensual del trimestre anterior.

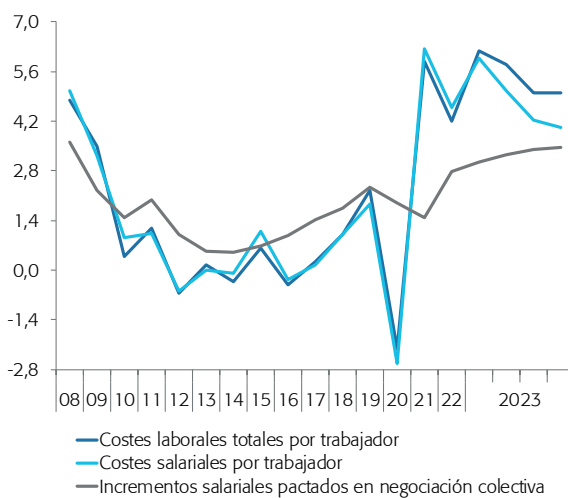
Fuentes: Ministerio de Fomento, Ministerio de Trabajo e INE.

Gráfico 10.1.- Precios de la vivienda y del suelo urbano

Índices (2007=100)

**Gráfico 10.2.- Costes laborales**

Tasas de crecimiento interanual



Cuadro 11

Desequilibrios: comparación internacional

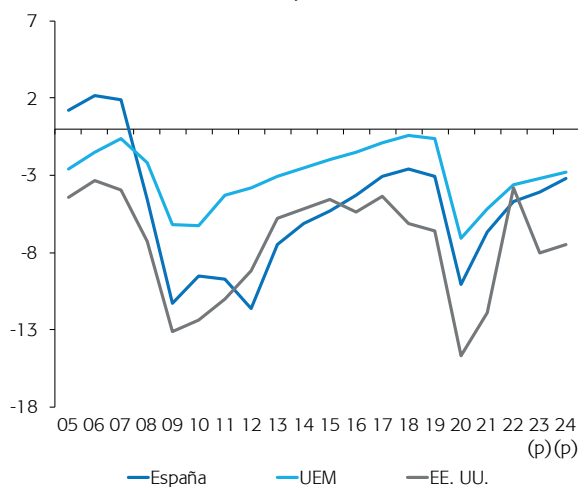
En azul: previsiones de la Comisión Europea

	Saldo de las AA.PP.			Deuda pública bruta consolidada			Balanza de pagos por cuenta corriente (Contabilidad Nacional)		
	España	UEM	EE.UU.	España	UEM	EE.UU.	España	UEM	EE.UU.
Miles de millones de moneda nacional									
2009	-120,6	-582,0	-1.896,6	569,5	7.471,6	12.311,3	-43,7	44,4	-383,1
2010	-102,2	-601,7	-1.863,1	649,2	8.221,0	14.025,2	-39,2	50,9	-439,8
2011	-103,6	-419,5	-1.709,1	743,0	8.684,3	15.222,9	-29,0	76,8	-460,3
2012	-119,1	-376,6	-1.493,3	927,8	9.181,1	16.432,7	0,9	211,0	-424,0
2013	-76,8	-307,8	-977,3	1.025,7	9.511,0	17.352,0	20,8	271,0	-351,2
2014	-63,1	-255,4	-910,4	1.084,8	9.755,4	18.141,4	17,5	315,2	-375,1
2015	-57,2	-210,7	-837,2	1.113,7	9.876,4	18.922,2	21,8	353,1	-423,1
2016	-47,9	-159,4	-1.010,1	1.145,1	10.052,0	19.976,8	35,4	384,9	-401,4
2017	-36,2	-104,2	-861,5	1.183,4	10.158,2	20.492,7	32,2	402,0	-378,0
2018	-31,2	-49,8	-1.251,1	1.208,9	10.259,6	21.974,1	22,6	409,0	-441,2
2019	-38,1	-77,1	-1.423,5	1.223,4	10.350,1	23.201,4	26,2	352,8	-448,4
2020	-113,2	-812,3	-3.129,6	1.345,8	11.417,4	27.747,8	6,9	266,1	-569,7
2021	-82,3	-650,7	-2.812,8	1.428,1	12.042,0	29.617,2	9,3	454,7	-847,8
2022	-63,7	-486,5	-985,3	1.502,8	12.482,5	31.419,7	8,2	129,9	-985,8
2023	-58,8	-458,9	-2.186,2	1.559,6	12.988,5	33.495,7	27,8	361,3	-796,6
2024	-48,1	-425,7	-2.129,5	1.623,4	13.444,9	35.566,7	26,0	394,9	-783,2
Porcentaje del PIB									
2009	-11,3	-6,2	-13,1	53,3	80,1	85,0	-4,1	0,5	-2,6
2010	-9,5	-6,3	-12,4	60,5	85,8	93,2	-3,7	0,5	-2,9
2011	-9,7	-4,3	-11,0	69,9	88,2	97,6	-2,7	0,8	-3,0
2012	-11,6	-3,8	-9,2	90,0	92,9	101,1	0,1	2,1	-2,6
2013	-7,5	-3,1	-5,8	100,5	95,3	102,8	2,0	2,7	-2,1
2014	-6,1	-2,5	-5,2	105,1	95,5	103,0	1,7	3,1	-2,1
2015	-5,3	-2,0	-4,6	103,3	93,4	103,4	2,0	3,3	-2,3
2016	-4,3	-1,5	-5,4	102,7	92,5	106,2	3,2	3,5	-2,1
2017	-3,1	-0,9	-4,4	101,8	90,1	104,5	2,8	3,6	-1,9
2018	-2,6	-0,4	-6,1	100,4	88,0	106,4	1,9	3,5	-2,1
2019	-3,1	-0,6	-6,6	98,2	85,9	107,8	2,1	2,9	-2,1
2020	-10,1	-7,1	-14,7	120,3	99,1	130,1	0,6	2,3	-2,7
2021	-6,7	-5,2	-11,9	116,8	96,5	125,5	0,8	3,6	-3,6
2022	-4,7	-3,6	-3,8	111,6	92,5	122,0	0,6	1,0	-3,8
2023	-4,1	-3,2	-8,0	107,5	90,4	122,5	1,9	2,5	-2,9
2024	-3,2	-2,8	-7,5	106,5	89,7	125,0	1,7	2,6	-2,8

Fuente: Comisión Europea. Previsiones, otoño 2023.

Gráfico 11.1.- Saldo de las AA. PP.

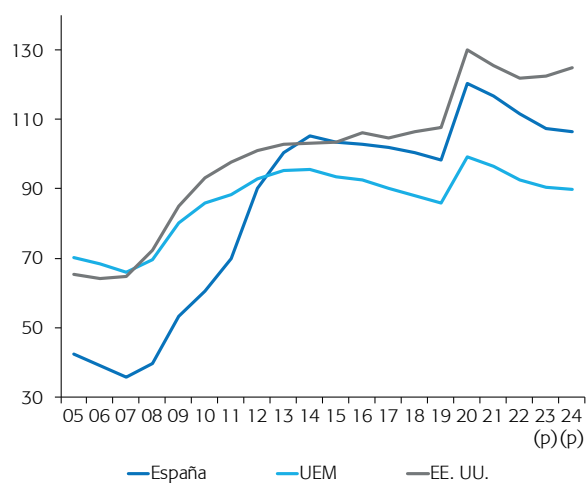
Porcentaje del PIB



(p) Previsión de la Comisión Europea.

Gráfico 11.2.- Deuda pública bruta consolidada

Porcentaje del PIB



(p) Previsión de la Comisión Europea.

