

# INDICADORES ECONÓMICOS, SOCIALES Y FINANCIEROS

## INDICADORES ECONÓMICOS

Cuadro 1

## Contabilidad Nacional: PIB y principales agregados por el lado de la demanda\*

Previsiones en azul

	PIB	Consumo privado	Consumo público	Formación Bruta de Capital Fijo			Exportaciones	Importaciones	Demanda nacional (a)	Saldo exterior (a)	
				Total	Construcción	Equipo y otros productos					
<b>Volumen encadenado, tasas de crecimiento interanuales</b>											
2016	3,0	2,7	1,0	2,4	1,6	3,1	5,4	2,6	2,0	1,0	
2017	3,0	3,0	1,0	6,8	6,7	6,9	5,5	6,8	3,1	-0,2	
2018	2,3	1,7	2,3	6,3	9,5	3,4	1,7	3,9	2,9	-0,6	
2019	2,0	1,1	1,9	4,5	7,2	1,8	2,2	1,3	1,6	0,4	
2020	-11,3	-12,2	3,5	-9,7	-10,2	-9,2	-19,9	-14,9	-9,1	-2,2	
2021	5,5	6,0	2,9	0,9	-3,7	5,8	14,4	13,9	5,2	0,3	
2022	5,5	4,4	-0,7	4,6	4,7	4,6	14,4	7,9	3,1	2,4	
2023	2,2	0,1	0,9	1,0	1,1	0,9	6,9	3,1	0,6	1,6	
2024	1,6	1,4	0,8	2,0	1,5	2,6	3,0	2,7	1,3	0,3	
2022	I	6,3	4,6	-1,2	3,8	0,6	7,1	17,1	12,6	4,6	1,7
	II	7,7	5,1	-2,6	6,0	6,5	5,4	20,1	8,6	3,7	4,0
	III	4,9	4,9	-1,3	6,3	6,9	5,6	14,2	8,8	2,9	2,0
	IV	3,1	3,0	2,5	2,5	4,7	0,2	7,2	2,1	1,1	1,9
2023	I	4,2	1,6	1,4	0,7	4,9	-3,4	10,2	3,3	1,3	2,8
	II	1,9	-0,1	2,4	-1,4	-2,2	-0,6	5,4	2,3	0,5	1,4
	III	1,7	-1,5	0,9	0,3	-0,4	1,2	5,5	0,7	-0,2	1,9
	IV	1,2	0,4	-1,1	4,6	2,6	6,9	6,8	6,3	0,8	0,5
<b>Volumen encadenado, tasas de crecimiento intertrimestrales</b>											
2022	I	-0,5	0,0	-0,5	3,6	0,7	6,5	2,8	1,4	-1,1	0,6
	II	2,6	2,6	-0,8	3,3	7,8	-1,1	4,9	2,2	1,6	1,1
	III	0,4	1,9	1,8	-0,5	-1,0	0,0	0,4	3,0	1,3	-0,9
	IV	0,5	-1,6	2,1	-3,7	-2,6	-4,9	-1,0	-4,4	-0,7	1,2
2023	I	0,6	-1,3	-1,6	1,8	0,9	2,7	5,7	2,6	-0,8	1,4
	II	0,4	0,9	0,2	1,1	0,5	1,7	0,3	1,2	0,8	-0,4
	III	0,2	0,5	0,2	1,3	0,8	1,8	0,5	1,4	0,6	-0,4
	IV	0,0	0,3	0,1	0,4	0,4	0,5	0,3	1,0	0,3	-0,3
	<b>Precios corrientes (MM euros)</b>	<b>Porcentaje del PIB a precios corrientes</b>									
2016	1.114	58,2	19,1	18,0	8,6	9,4	33,9	29,9	96,0	4,0	
2017	1.162	58,3	18,7	18,7	9,0	9,7	35,1	31,5	96,4	3,6	
2018	1.204	58,1	18,7	19,4	9,7	9,7	35,1	32,4	97,3	2,7	
2019	1.246	57,4	18,9	20,0	10,4	9,7	34,9	32,0	97,1	2,9	
2020	1.118	56,1	22,0	20,4	10,5	9,8	30,8	29,3	98,5	1,5	
2021	1.207	56,2	21,4	19,8	10,0	9,8	34,9	33,4	98,5	1,5	
2022	1.327	57,0	20,5	20,1	10,3	9,7	41,6	40,1	98,6	1,4	
2023	1.421	55,5	20,0	19,7	10,2	9,5	43,6	39,8	96,2	3,8	
2024	1.493	55,4	19,8	19,8	10,2	9,7	44,2	40,3	96,0	4,0	

\* Datos corregidos de estacionalidad y calendario.

(a) Contribución al crecimiento del PIB.

Fuente: INE y Funcas (previsiones).

Gráfico 1.1.- PIB

Nivel 2015=100

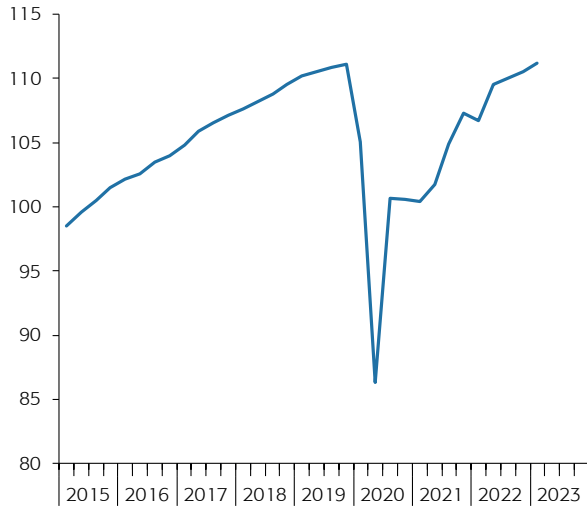


Gráfico 1.2.- Contribución al crecimiento del PIB

Puntos porcentuales

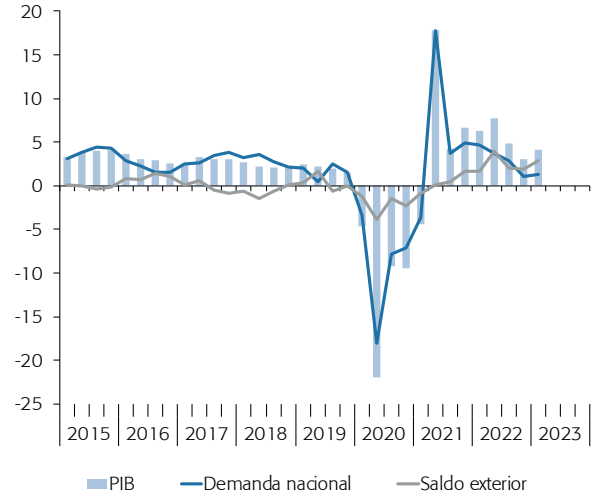


Gráfico 1.3.- Consumo final

Nivel 2015=100

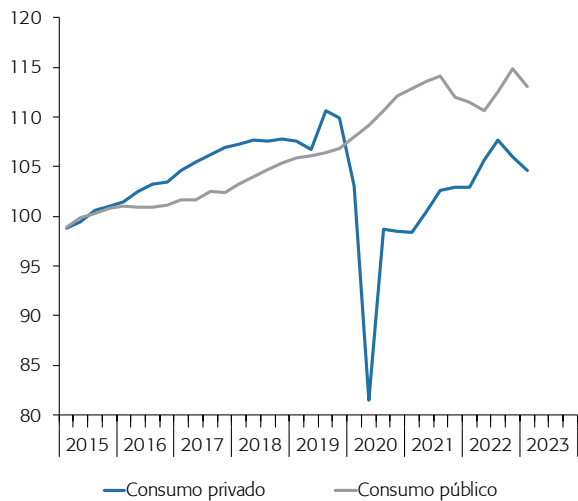
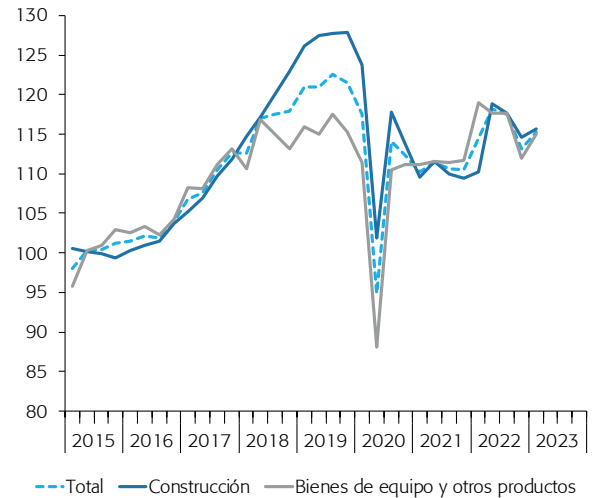


Gráfico 1.4.- Formación bruta de capital fijo

Nivel 2015=100



## Cuadro 2

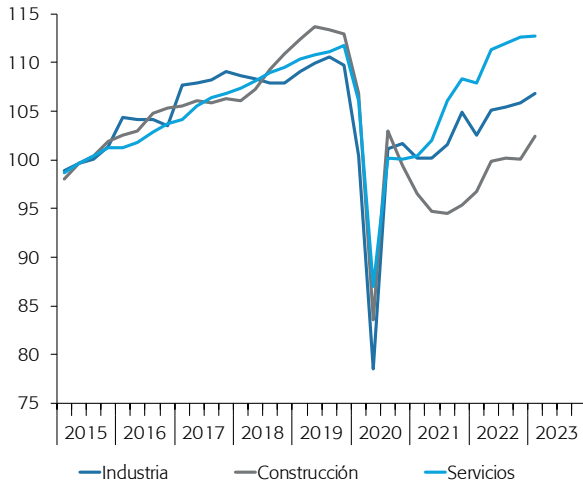
## Contabilidad Nacional: valor añadido bruto por sector económico\*

	Valor añadido bruto a precios básicos									Impuestos netos sobre los productos
	Total	Sector primario	Industria		Construcción	Servicios				
			Total	Manufacturas		Total	Administración Pública, salud y educación	Otros servicios		
<b>Volumen encadenado, tasas de crecimiento interanuales</b>										
2016	2,8	4,8	4,1	2,3	3,9	2,4	1,4	2,7	5,2	
2017	3,1	-3,7	4,0	5,7	2,0	3,3	2,5	3,5	1,9	
2018	2,3	7,5	0,0	-1,1	2,3	2,6	1,6	2,9	2,1	
2019	2,1	-5,9	1,5	0,5	4,3	2,3	1,5	2,6	1,0	
2020	-11,4	4,5	-13,1	-15,4	-13,2	-11,4	-1,4	-14,6	-10,8	
2021	5,4	2,1	6,6	8,9	-3,0	6,0	1,1	7,8	6,7	
2022	5,5	-1,1	3,0	3,8	4,1	6,5	-1,4	9,2	4,6	
2021	II	17,9	0,0	27,5	36,1	13,3	17,3	3,2	23,4	17,6
	III	4,1	2,5	0,4	3,0	-8,2	6,0	1,2	7,7	5,3
	IV	6,4	1,8	3,2	4,0	-4,1	8,2	-1,3	11,7	8,7
	I	6,1	4,1	2,3	4,3	0,3	7,5	-3,0	11,3	8,8
2022	II	7,8	-3,1	4,9	6,0	5,4	9,1	-2,5	13,3	6,3
	III	5,0	-2,7	3,8	3,3	6,0	5,5	-1,4	7,9	3,7
	IV	3,4	-2,4	0,9	1,9	4,9	4,0	1,2	4,9	0,1
	I	4,5	2,8	4,3	5,6	5,8	4,5	1,1	5,6	1,5
<b>Volumen encadenado, tasas de crecimiento intertrimestrales</b>										
2021	II	1,2	1,2	0,0	0,7	-1,9	1,7	0,1	2,2	3,4
	III	3,2	0,4	1,4	3,6	-0,2	4,0	-0,7	5,7	1,7
	IV	2,2	4,1	3,3	2,0	0,9	2,0	-0,5	2,9	2,7
2022	I	-0,6	-1,5	-2,3	-2,0	1,5	-0,4	-1,9	0,1	0,7
	II	2,8	-5,9	2,5	2,3	3,2	3,2	0,6	4,0	1,1
	III	0,6	0,8	0,3	1,0	0,3	0,6	0,4	0,7	-0,8
	IV	0,6	4,4	0,4	0,6	-0,1	0,6	2,1	0,1	-0,8
2023	I	0,4	3,8	1,0	1,5	2,4	0,0	-2,0	0,7	2,1
	<b>Precios corrientes (MM euros)</b>	<b>Porcentaje del VAB a precios básicos</b>								
2016	1.011	3,1	16,2	12,4	5,9	74,9	18,4	56,5	10,2	
2017	1.054	3,1	16,2	12,5	5,9	74,8	18,1	56,7	10,3	
2018	1.089	3,0	16,0	12,2	5,9	75,0	18,1	56,9	10,5	
2019	1.130	2,7	15,8	12,0	6,3	75,2	18,2	57,0	10,3	
2020	1.020	3,1	16,0	12,1	6,1	74,8	20,3	54,5	9,6	
2021	1.091	2,9	16,9	12,8	5,6	74,6	19,2	55,4	10,6	
2022	1.207	2,6	17,6	12,8	5,2	74,5	17,7	56,8	10,0	

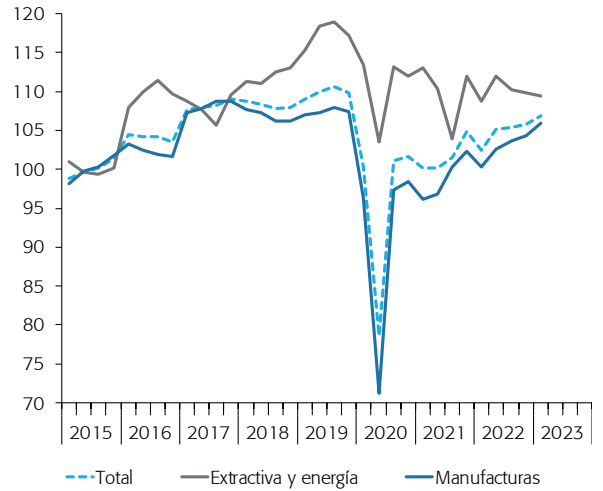
\* Datos corregidos de estacionalidad y calendario.

Fuente: INE.

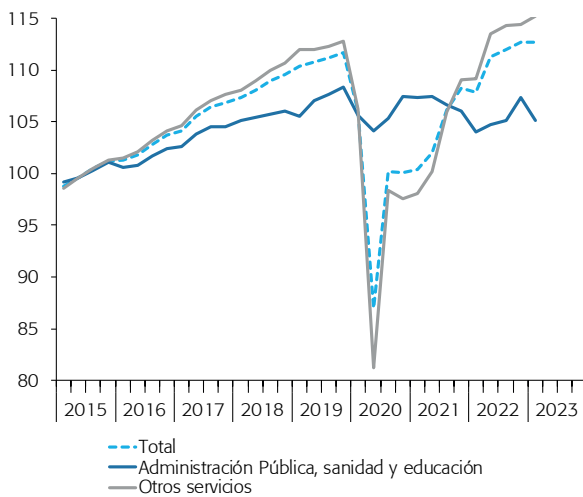
**Gráfico 2.1.- VAB por sector**  
Nivel 2015=100



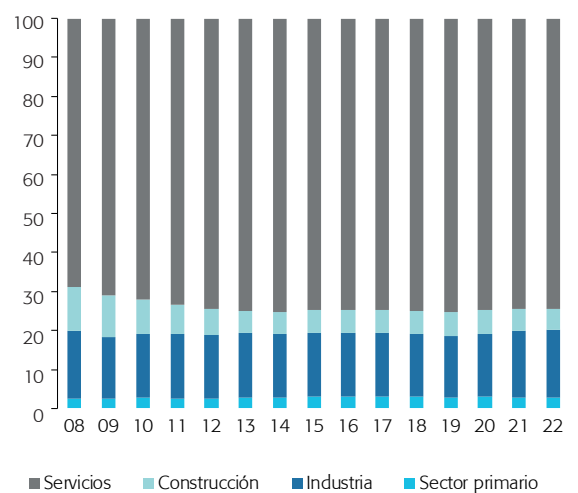
**Gráfico 2.2.- VAB, industria**  
Nivel 2015=100



**Gráfico 2.3.- VAB, servicios**  
Nivel 2015=100



**Gráfico 2.4.- VAB, estructura sectorial**  
Porcentaje del VAB a precios básicos



Cuadro 3

## Contabilidad Nacional: productividad y costes laborales

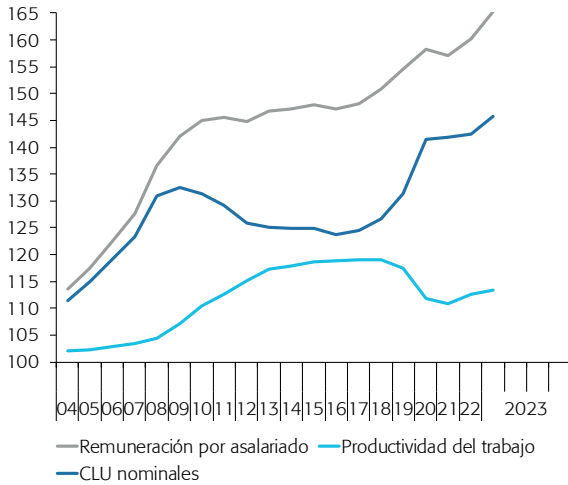
Previsiones en azul

	Total economía						Manufacturas						
	PIB, precios constantes	Empleo (puestos de trabajo equivalentes a tiempo completo)	Productividad del trabajo	Remuneración por asalariado	Costes laborales unitarios nominales	Costes laborales unitarios reales (a)	VAB, precios constantes	Empleo (puestos de trabajo equivalentes a tiempo completo)	Productividad del trabajo	Remuneración por asalariado	Costes laborales unitarios nominales	Costes laborales unitarios reales (a)	
	1	2	3=1/2	4	5=4/3	6	7	8	9=7/8	10	11=10/9	12	
<b>Índices, 2015 = 100, corregidos de estacionalidad y calendario</b>													
2016	103,0	102,8	100,2	99,4	99,2	98,8	102,3	103,5	98,9	100,1	101,3	100,5	
2017	106,1	105,8	100,3	100,1	99,8	98,2	108,1	106,6	101,4	101,5	100,1	100,1	
2018	108,5	108,1	100,4	101,9	101,5	98,6	106,9	108,7	98,3	102,7	104,5	102,4	
2019	110,7	111,7	99,1	104,4	105,3	100,9	107,4	110,6	97,1	104,3	107,4	103,3	
2020	98,1	104,0	94,3	106,9	113,3	107,2	90,8	105,7	85,9	105,3	122,6	110,1	
2021	103,6	110,9	93,4	106,2	113,7	105,2	98,9	107,7	91,8	105,7	115,1	99,6	
2022	109,2	115,1	94,9	108,3	114,1	101,3	102,7	110,7	92,8	107,1	115,5	93,5	
2023	111,6	116,5	95,8	112,6	117,5	99,5	--	--	--	--	--	--	
2024	113,4	117,7	96,4	116,6	120,9	99,0	--	--	--	--	--	--	
2021	II	101,7	109,1	93,2	105,4	113,1	105,9	96,9	107,9	89,8	105,2	117,2	102,6
	III	104,9	112,7	93,0	106,5	114,5	105,9	100,3	107,4	93,4	109,5	117,2	100,6
	IV	107,3	113,8	94,3	106,3	112,7	102,1	102,4	110,0	93,0	105,8	113,8	96,9
2022	I	106,7	113,7	93,9	106,3	113,2	102,2	100,3	107,9	92,9	102,2	110,0	92,3
	II	109,5	114,7	95,5	107,3	112,3	101,0	102,6	111,9	91,7	105,6	115,2	94,7
	III	110,0	115,9	94,9	109,0	114,9	101,9	103,6	111,0	93,4	110,5	118,3	95,0
	IV	110,5	116,1	95,2	110,5	116,1	100,0	104,3	112,2	93,0	110,1	118,4	92,0
2023	I	111,2	116,3	95,6	111,7	116,8	99,3	105,9	111,9	94,6	106,6	112,6	86,4
<b>Tasas de crecimiento interanuales</b>													
2016		3,0	2,8	0,2	-0,6	-0,8	-1,2	2,3	3,5	-1,1	0,1	1,3	0,5
2017		3,0	2,9	0,1	0,7	0,6	-0,7	5,7	3,0	2,6	1,4	-1,1	-0,4
2018		2,3	2,2	0,1	1,8	1,7	0,5	-1,1	2,0	-3,1	1,1	4,3	2,3
2019		2,0	3,3	-1,3	2,4	3,8	2,3	0,5	1,7	-1,2	1,6	2,8	0,8
2020		-11,3	-6,8	-4,8	2,4	7,6	6,3	-15,4	-4,4	-11,5	1,0	14,1	6,6
2021		5,5	6,6	-1,0	-0,7	0,3	-1,9	8,9	1,9	6,9	0,4	-6,1	-9,5
2022		5,5	3,8	1,6	2,0	0,4	-3,7	3,8	2,8	1,0	1,3	0,3	-6,2
2023		2,2	1,2	1,0	4,0	2,9	-1,7	--	--	--	--	--	--
2024		1,6	1,0	0,6	3,5	2,9	-0,5	--	--	--	--	--	--
2021	II	17,9	18,9	-0,9	-3,7	-2,8	-4,1	36,1	11,3	22,2	1,0	-17,4	-14,7
	III	4,2	6,4	-2,0	-0,5	1,5	-0,6	3,0	1,6	1,3	2,2	0,8	-3,6
	IV	6,6	6,0	0,6	-0,3	-0,9	-4,5	4,0	1,9	2,0	-0,1	-2,1	-6,8
2022	I	6,3	5,2	1,0	-0,1	-1,1	-4,6	4,3	2,1	2,1	-0,1	-2,2	-6,3
	II	7,7	5,1	2,5	1,8	-0,6	-4,6	6,0	3,7	2,1	0,4	-1,7	-7,8
	III	4,9	2,8	2,0	2,4	0,4	-3,8	3,3	3,4	0,0	0,9	1,0	-5,6
	IV	3,1	2,0	1,0	4,0	3,0	-2,0	1,9	1,9	0,0	4,0	4,0	-5,0
2023	I	4,2	2,3	1,9	5,1	3,2	-2,9	5,6	3,7	1,9	4,3	2,4	-6,4

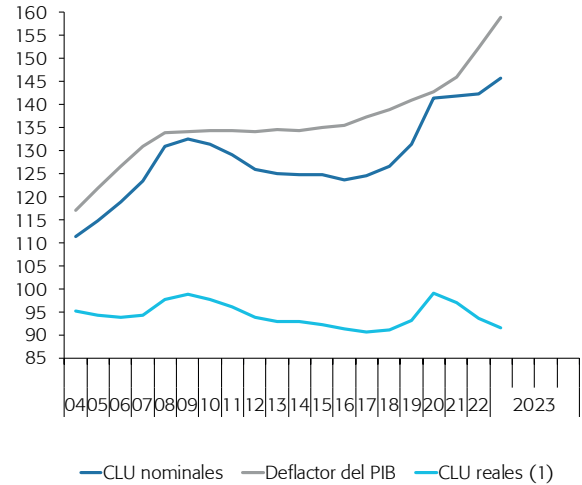
(a) CLU nominales deflactados con el deflactor del PIB/VAB.

Fuente: INE y Funcas (previsiones).

**Gráfico 3.1.- CLU nominales, total economía**  
Índices, 2000=100

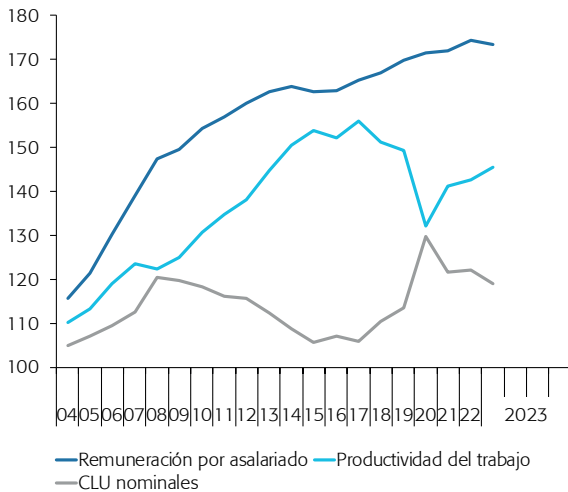


**Gráfico 3.2.- CLU reales, total economía**  
Índices, 2000=100

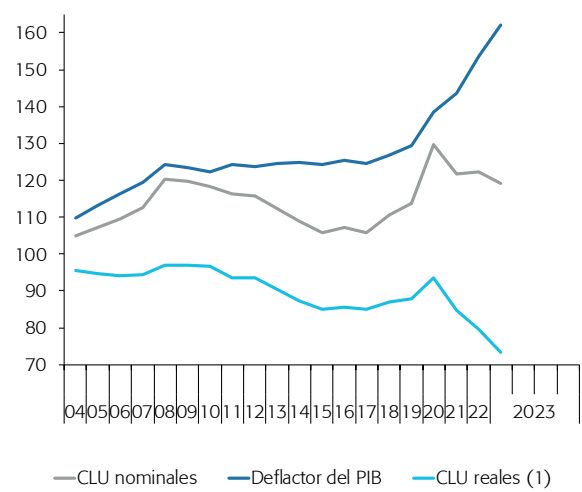


(1) CLU nominales deflactados por el deflactor industrial.

**Gráfico 3.3.- CLU nominales, manufacturas**  
Índices, 2000=100



**Gráfico 3.4.- CLU reales, manufacturas**  
Índices, 2000=100



(1) CLU nominales deflactados por el deflactor del VAB industrial.

Cuadro 4

**Contabilidad Nacional: renta nacional y su distribución**

Previsiones en azul

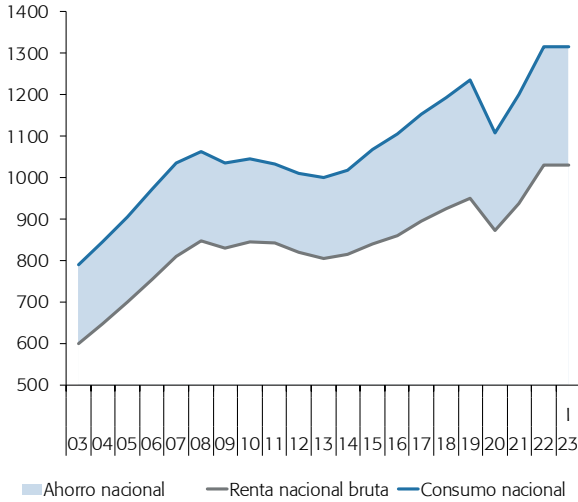
	PIB	Remuneración de los asalariados	Excedente bruto de explotación	Renta nacional bruta disponible	Consumo final nacional	Ahorro nacional bruto (a)	Formación bruta de capital	Remuneración de los asalariados	Excedente bruto de explotación	Tasa de ahorro	Tasa de inversión	Balanza por cuenta corriente	Capacidad (+) o necesidad (-) de financiación de la nación
	MM euros, suma móvil 4 trimestres							Porcentaje del PIB					
2016	1.114,4	503,7	496,4	1.105,4	861,1	244,2	208,9	45,2	44,5	21,9	18,7	3,2	3,4
2017	1.162,5	523,7	519,0	1.152,8	895,1	257,7	225,5	45,0	44,6	22,2	19,4	2,8	3,0
2018	1.203,9	545,7	532,0	1.193,8	924,8	269,0	246,4	45,3	44,2	22,3	20,5	1,9	2,4
2019	1.245,5	579,4	538,5	1.235,1	949,5	285,7	259,4	46,5	43,2	22,9	20,8	2,1	2,4
2020	1.118,0	555,7	460,4	1.108,5	873,6	234,8	228,1	49,7	41,2	21,0	20,4	0,6	1,1
2021	1.206,8	585,0	496,3	1.200,5	937,4	263,1	251,5	48,5	41,1	21,8	20,8	1,0	1,9
2022	1.327,1	622,7	572,8	1.316,0	1.029,3	286,7	279,1	46,9	43,2	21,6	21,0	0,6	1,5
2023	1.420,9	656,1	619,0	1.407,4	1.073,0	334,5	294,6	46,2	43,6	23,5	20,7	2,8	3,4
2024	1.493,3	687,1	645,1	1.472,6	1.122,9	349,6	311,1	46,0	43,2	23,4	20,8	2,6	3,0
2021 II	1.157,6	568,8	473,9	1.149,0	906,7	242,4	237,0	49,1	40,9	20,9	20,5	0,5	1,3
III	1.176,1	577,0	477,9	1.168,1	919,8	248,3	240,9	49,1	40,6	21,1	20,5	0,6	1,7
IV	1.206,8	585,0	496,3	1.200,4	937,4	263,0	251,5	48,5	41,1	21,8	20,8	1,0	1,9
2022 I	1.236,3	593,6	510,9	1.232,8	958,2	274,6	258,8	48,0	41,3	22,2	20,9	1,3	1,5
II	1.271,8	604,6	530,5	1.264,0	982,2	281,8	267,0	47,5	41,7	22,2	21,0	1,2	1,5
III	1.300,6	613,0	549,3	1.292,8	1.007,9	284,9	273,4	47,1	42,2	21,9	21,0	0,9	1,4
IV	1.327,1	622,7	572,8	1.316,2	1.029,3	286,9	279,1	46,9	43,2	21,6	21,0	0,6	1,5
2023 I	1.361,1	634,6	594,4	1.348,4	1.045,2	303,3	279,9	46,6	43,7	22,3	20,6	1,7	2,6
	Tasas de crecimiento interanuales							Diferencia en puntos porcentuales sobre el año anterior					
2016	3,4	2,2	4,9	3,6	2,4	7,8	2,0	-0,5	0,7	0,9	-0,2	1,1	0,7
2017	4,3	4,0	4,6	4,3	3,9	5,5	8,0	-0,2	0,1	0,3	0,7	-0,4	-0,4
2018	3,6	4,2	2,5	3,6	3,3	4,4	9,3	0,3	-0,5	0,2	1,1	-0,9	-0,7
2019	3,5	6,2	1,2	3,5	2,7	6,2	5,3	1,2	-1,0	0,6	0,4	0,2	0,1
2020	-10,2	-4,1	-14,5	-10,3	-8,0	-17,8	-12,1	3,2	-2,1	-1,9	-0,4	-1,5	-1,4
2021	7,9	5,3	7,8	8,3	7,3	12,0	10,3	-1,2	-0,1	0,8	0,4	0,3	0,8
2022	10,0	6,5	15,4	9,6	9,8	9,0	11,0	-1,5	2,0	-0,2	0,2	-0,4	-0,4
2023	7,1	5,4	8,1	6,9	4,2	16,7	5,5	-0,7	0,4	1,9	-0,3	2,2	1,9
2024	5,1	4,7	4,2	4,6	4,7	4,5	5,6	-0,2	-0,4	-0,1	0,1	-0,2	-0,4
2021 II	-1,0	0,6	-4,0	-0,9	0,0	-4,2	-1,8	0,8	-1,3	-0,7	-0,2	-0,5	-0,5
III	2,8	3,0	-0,4	3,0	3,4	1,5	2,3	0,1	-1,3	-0,3	-0,1	-0,2	0,6
IV	7,9	5,3	7,8	8,3	7,3	12,0	10,3	-1,2	-0,1	0,8	0,4	0,3	0,8
2022 I	11,4	7,3	12,0	12,1	10,1	19,8	14,1	-1,8	0,2	1,6	0,5	1,1	0,4
II	9,9	6,3	12,0	10,0	8,3	16,3	12,6	-1,6	0,8	1,2	0,5	0,7	0,3
III	10,6	6,2	14,9	10,7	9,6	14,8	13,5	-1,9	1,6	0,8	0,5	0,3	-0,3
IV	10,0	6,5	15,4	9,6	9,8	9,1	11,0	-1,5	2,0	-0,2	0,2	-0,4	-0,4
2023 I	10,1	6,9	16,3	9,4	9,1	10,4	8,1	-1,4	2,3	0,1	-0,4	0,4	1,1

(a) Incluyendo ajustes por variación participación en reservas de fondos de pensiones.

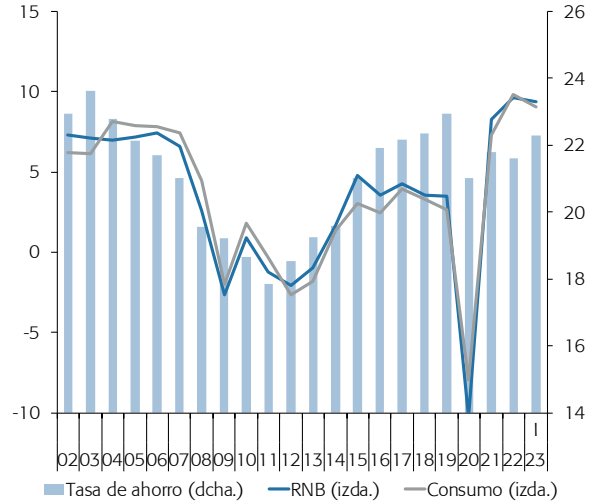
Fuente: INE y Funcas (previsiones).



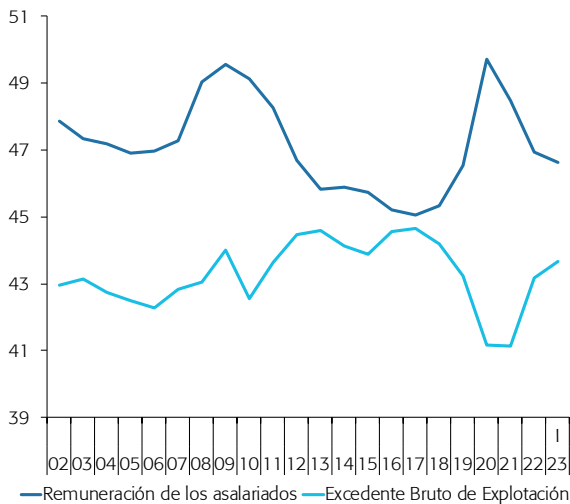
**Gráfico 4.1.- Renta nacional, consumo y ahorro**  
Miles mill. euros, suma móvil 4 trimestres



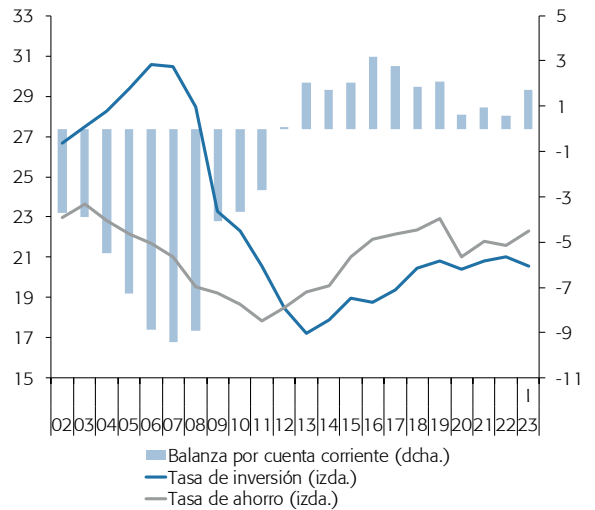
**Gráfico 4.2.- Renta nacional, consumo y tasa de ahorro**  
Variación interanual en % y porcentaje del PIB, sumas móviles 4 trimestres



**Gráfico 4.3.- Distribución funcional de la renta**  
Porcentaje del PIB, sumas móviles de 4 trimestres



**Gráfico 4.4.- Ahorro, inversión y saldo por cuenta corriente**  
Porcentaje del PIB, sumas móviles de 4 trimestres



## Cuadro 5

## Contabilidad Nacional: hogares y sociedades no financieras

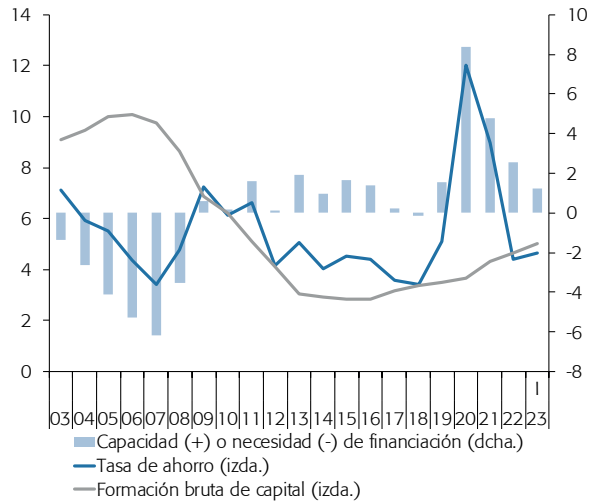
Previsiones en azul

	Hogares							Sociedades no financieras					
	Renta disponible bruta (RDB)	Gasto en consumo final	Ahorro bruto	Formación bruta de capital	Tasa de ahorro	Formación bruta de capital	Cap. o nec. de financiación	Excedente bruto de explotación	Ahorro bruto	Formación bruta de capital	Tasa de ahorro	Formación bruta de capital	Cap. o nec. de financiación
	MM euros, suma móvil 4 trimestres			Porcentaje de la RDB	Porcentaje del PIB	MM euros, suma móvil 4 trimestres			Porcentaje del PIB				
2016	700,6	648,3	49,2	31,8	7,0	2,9	1,4	255,0	195,8	149,0	17,6	13,4	4,4
2017	723,0	678,1	41,8	36,8	5,8	3,2	0,2	267,0	200,4	160,4	17,2	13,8	3,7
2018	743,6	699,5	41,2	40,7	5,5	3,4	-0,1	271,1	199,7	176,7	16,6	14,7	2,2
2019	780,9	714,5	63,6	43,4	8,1	3,5	1,5	275,7	202,8	186,2	16,3	15,0	1,6
2020	765,7	627,3	134,5	40,8	17,6	3,6	8,4	214,2	148,6	150,1	13,3	13,4	0,2
2021	789,3	678,8	108,3	52,2	13,7	4,3	4,8	236,6	163,1	161,2	13,5	13,4	0,8
2022	817,5	756,9	58,5	59,3	7,2	4,5	-0,1	294,1	209,1	171,4	15,8	12,9	3,4
2023	852,4	788,5	61,7	54,5	7,2	3,8	0,5	321,6	212,0	186,8	14,9	13,1	2,0
2024	891,6	827,0	62,4	48,0	7,0	3,2	1,0	339,8	230,8	208,1	15,5	13,9	1,7
2021 II	776,6	650,6	122,0	44,4	15,7	3,8	6,6	223,1	152,8	156,4	13,2	13,5	0,1
III	779,7	659,6	117,5	45,6	15,1	3,9	6,2	224,0	155,7	155,5	13,2	13,2	0,5
IV	789,3	678,8	108,3	52,2	13,7	4,3	4,8	236,6	163,1	161,2	13,5	13,4	0,8
2022 I	794,5	704,3	87,7	57,4	11,0	4,6	2,6	248,8	174,5	160,3	14,1	12,9	1,8
I I	805,5	725,6	77,8	63,9	9,7	5,0	1,2	261,2	178,4	160,3	14,0	12,6	2,1
III	808,6	746,2	60,1	63,9	7,4	4,9	-0,2	277,1	192,7	168,1	14,8	12,9	2,5
IV	817,5	756,9	58,5	59,3	7,2	4,5	-0,1	294,1	209,1	171,4	15,8	12,9	3,4
2023 I	836,1	770,6	63,1	56,7	7,5	4,2	0,4	307,3	218,4	174,4	16,1	12,8	3,8
	Tasas de crecimiento interanuales				Diferencia sobre año anterior			Tasas de crecimiento interanuales			Diferencia sobre año anterior		
2016	2,7	2,9	0,5	4,2	-0,2	0,0	-0,3	5,6	5,6	6,1	0,4	0,3	-0,1
2017	3,2	4,6	-15,2	15,7	-1,2	0,3	-1,2	4,7	2,4	7,6	-0,3	0,4	-0,7
2018	2,8	3,2	-1,3	10,6	-0,2	0,2	-0,3	1,5	-0,3	10,2	-0,7	0,9	-1,5
2019	5,0	2,2	54,2	6,8	2,6	0,1	1,7	1,7	1,5	5,4	-0,3	0,3	-0,6
2020	-2,0	-12,2	111,5	-6,1	9,4	0,2	6,9	-22,3	-26,7	-19,4	-3,0	-1,5	-1,3
2021	3,1	8,2	-19,5	28,0	-3,8	0,7	-3,6	10,5	9,8	7,4	0,2	-0,1	0,6
2022	3,6	11,5	-46,0	13,7	-6,6	0,1	-4,9	24,3	28,2	6,3	2,2	-0,4	2,6
2023	4,3	4,2	5,6	-8,0	0,1	-0,6	0,6	9,4	1,4	9,0	-0,8	0,2	-1,4
2024	4,6	4,9	1,0	-12,0	-0,2	-0,6	0,5	5,7	8,9	11,4	0,5	0,8	-0,3
2021 II	1,2	-1,8	19,2	5,2	2,4	0,2	1,6	-6,8	-14,7	-5,2	-2,1	-0,6	-1,2
III	1,2	1,8	-1,2	6,2	-0,4	0,1	-0,4	-1,7	-3,5	-0,8	-0,8	-0,5	-0,1
IV	3,1	8,2	-19,5	28,0	-3,8	0,7	-3,6	10,5	9,8	7,4	0,2	-0,1	0,6
2022 I	4,0	14,3	-39,2	33,6	-7,8	0,8	-6,6	18,0	19,3	7,3	0,9	-0,5	1,6
I I	3,7	11,5	-36,2	44,0	-6,1	1,2	-5,4	17,1	16,8	2,5	0,8	-0,9	2,0
III	3,7	13,1	-48,9	40,2	-7,6	1,0	-6,4	23,7	23,8	8,1	1,6	-0,3	2,0
IV	3,6	11,5	-46,0	13,7	-6,6	0,1	-4,9	24,3	28,2	6,3	2,2	-0,4	2,6
2023 I	5,2	9,4	-28,0	-1,3	-3,5	-0,5	-2,1	23,5	25,2	8,8	2,0	-0,1	2,1

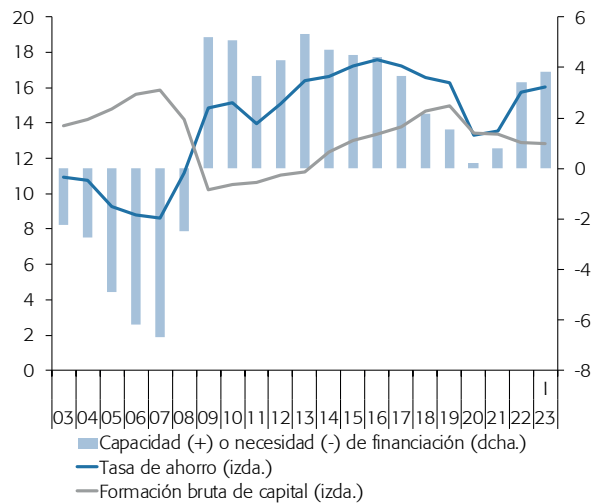
Fuente: INE (CNTR) y Funcas (previsiones).

**Gráfico 5.1.- Hogares: capacidad o necesidad de financiación**

Porcentaje del PIB, medias móviles de 4 trimestres

**Gráfico 5.2.- Sociedades no financieras: capacidad o necesidad de financiación**

Porcentaje del PIB, medias móviles de 4 trimestres



Cuadro 6

**Contabilidad Nacional: cuenta de las administraciones públicas**

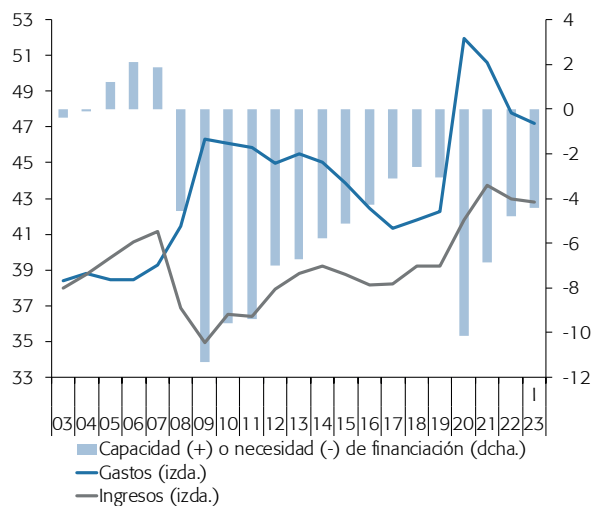
Previsiones en azul

	Ingresos no financieros					Gastos no financieros							Capacidad (+) o necesidad (-) de financiación
	Impuestos a la producción y a las importaciones	Impuestos sobre la renta y la riqueza	Contribuciones sociales	Capital y otros ingresos	Total	Remuneración de asalariados	Consumo intermedio	Intereses	Prestaciones sociales y transferencias en especie	Formación bruta de capital y otros gastos de capital	Otros gastos	Total	
	1	2	3	4	5=1+2+3+4	6	7	8	9	10	11	12=6+7+8+9+10+11	
<b>MM euros, suma móvil 4 trimestres</b>													
2016	128,9	110,0	135,6	50,9	425,3	121,5	59,2	30,7	203,0	30,3	28,4	473,2	-47,9
2017	135,1	116,9	142,4	49,6	444,0	123,5	60,5	29,3	207,4	31,5	28,1	480,3	-36,2
2018	141,2	127,3	149,5	54,2	472,1	127,7	62,6	29,3	216,6	37,4	29,8	503,4	-31,2
2019	143,0	129,1	160,7	55,7	488,5	134,8	65,2	28,4	229,6	37,2	31,6	526,7	-38,1
2020	126,7	125,3	162,2	53,3	467,6	140,6	67,0	25,1	262,2	44,3	41,5	580,8	-113,2
2021	146,7	143,4	171,7	66,2	527,9	147,6	71,8	26,1	263,6	59,9	42,0	610,9	-82,9
2022	160,2	164,6	180,0	65,8	570,5	153,8	78,7	31,6	266,9	52,6	50,7	634,3	-63,8
2023	169,2	179,0	188,6	63,6	600,4	160,7	83,3	36,6	284,0	53,2	43,0	660,8	-60,4
2024	179,4	183,1	197,8	62,8	623,1	165,6	89,1	40,4	292,5	54,5	35,7	677,7	-54,6
2021 II	136,7	132,2	166,4	56,1	491,5	144,9	69,5	25,4	260,8	47,2	40,0	587,8	-96,3
III	142,2	133,7	169,6	61,3	506,8	146,5	70,6	25,3	261,5	53,2	40,5	597,5	-90,7
IV	146,7	143,4	171,7	66,2	527,9	147,6	71,8	26,1	263,6	59,9	42,0	610,9	-82,9
2022 I	153,2	147,2	173,3	66,4	540,0	148,8	73,4	26,3	262,9	55,6	40,9	608,1	-68,0
II	158,1	151,9	175,7	68,2	553,9	149,7	74,7	28,0	263,4	57,3	42,6	615,7	-61,8
III	161,4	160,4	177,5	67,8	567,1	151,1	76,8	29,4	265,3	53,0	45,6	621,0	-53,9
IV	160,2	164,6	180,0	65,8	570,5	153,8	78,7	31,6	266,9	52,6	50,7	634,3	-63,8
2023 I	162,1	167,9	183,2	69,4	582,6	155,7	80,2	31,6	271,5	53,2	50,4	642,5	-59,9
<b>Porcentaje del PIB, suma móvil 4 trimestres</b>													
2016	11,6	9,9	12,2	4,6	38,2	10,9	5,3	2,8	18,2	2,7	2,6	42,5	-4,3
2017	11,6	10,1	12,3	4,3	38,2	10,6	5,2	2,5	17,8	2,7	2,4	41,3	-3,1
2018	11,7	10,6	12,4	4,5	39,2	10,6	5,2	2,4	18,0	3,1	2,5	41,8	-2,6
2019	11,5	10,4	12,9	4,5	39,2	10,8	5,2	2,3	18,4	3,0	2,5	42,3	-3,1
2020	11,3	11,2	14,5	4,8	41,8	12,6	6,0	2,2	23,5	4,0	3,7	51,9	-10,1
2021	12,2	11,9	14,2	5,5	43,7	12,2	6,0	2,2	21,8	5,0	3,5	50,6	-6,9
2022	12,1	12,4	13,6	5,0	43,0	11,6	5,9	2,4	20,1	4,0	3,8	47,8	-4,8
2023	11,9	12,6	13,3	4,5	42,3	11,3	5,9	2,6	20,0	3,7	3,0	46,5	-4,3
2024	12,0	12,3	13,2	4,2	41,7	11,1	6,0	2,7	19,6	3,6	2,4	45,4	-3,7
2021 II	11,8	11,4	14,4	4,9	42,5	12,5	6,0	2,2	22,5	4,1	3,5	50,8	-8,3
III	12,1	11,4	14,4	5,2	43,1	12,5	6,0	2,1	22,2	4,5	3,4	50,8	-7,7
IV	12,2	11,9	14,2	5,5	43,7	12,2	6,0	2,2	21,8	5,0	3,5	50,6	-6,9
2022 I	12,4	11,9	14,0	5,4	43,7	12,0	5,9	2,1	21,3	4,5	3,3	49,2	-5,5
II	12,4	11,9	13,8	5,4	43,6	11,8	5,9	2,2	20,7	4,5	3,3	48,4	-4,9
III	12,4	12,3	13,6	5,2	43,6	11,6	5,9	2,3	20,4	4,1	3,5	47,7	-4,1
IV	12,1	12,4	13,6	5,0	43,0	11,6	5,9	2,4	20,1	4,0	3,8	47,8	-4,8
2023 I	11,9	12,3	13,5	5,1	42,8	11,4	5,9	2,3	19,9	3,9	3,7	47,2	-4,4

Fuente: IGAE y Funcas (previsiones).

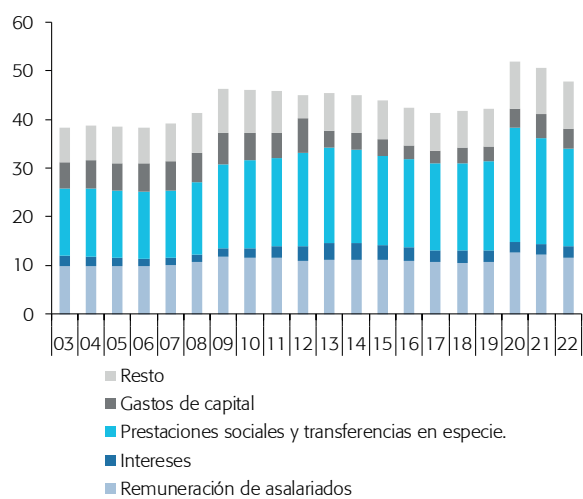
### Gráfico 6.1.- Sector público: ingresos, gastos y déficit

Porcentaje del PIB, medias móviles de 4 trimestres



### Gráfico 6.2.- Sector público: principales gastos

Porcentaje del PIB, medias móviles de 4 trimestres



Cuadro 7

**Déficit y deuda de las AA. PP. por nivel de gobierno**

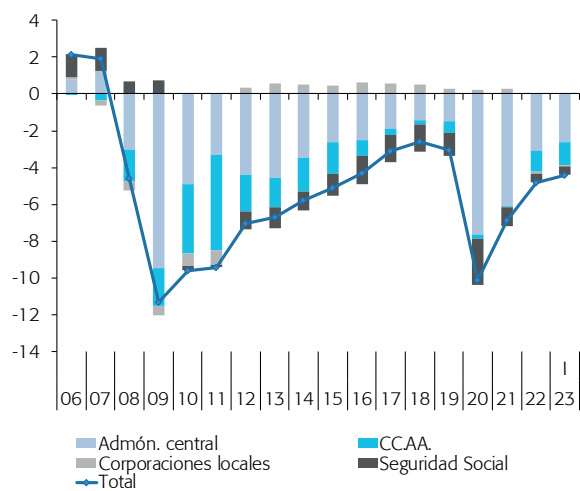
Previsiones en azul

	Capacidad (+) o necesidad (-) de financiación					Deuda					
	Admón. central	CC. AA.	Corporaciones locales	Seguridad Social	Total AA. PP.	Admón. central	CC. AA.	Corporaciones locales	Seguridad Social	Total AA. PP. consolidado	
	<b>MM euros, suma móvil 4 trimestres</b>					<b>MM euros, final de periodo</b>					
2016	-28,0	-9,5	7,0	-17,4	-47,9	1.008,9	277,0	32,2	17,2	1.145,1	
2017	-22,0	-4,2	6,7	-16,8	-36,2	1.049,8	288,1	29,0	27,4	1.183,4	
2018	-17,0	-3,3	6,3	-17,3	-31,2	1.082,8	293,4	25,8	41,2	1.208,9	
2019	-18,8	-7,3	3,8	-15,9	-38,1	1.095,8	295,1	23,2	55,0	1.223,4	
2020	-85,7	-2,0	2,8	-28,3	-113,2	1.206,6	304,0	22,0	85,4	1.345,8	
2021	-73,7	-0,6	3,5	-12,0	-82,9	1.280,0	312,6	22,1	97,2	1.427,2	
2022	-41,1	-15,1	-1,6	-6,0	-63,8	1.358,8	316,9	23,0	106,2	1.502,5	
2023	--	--	--	--	-60,4	--	--	--	--	1.563,4	
2024	--	--	--	--	-54,6	--	--	--	--	1.618,5	
2021	II	-74,8	-3,1	3,8	-22,1	-96,3	1.273,4	312,0	22,7	91,9	1.424,7
	III	-85,4	4,7	3,6	-13,6	-90,7	1.281,4	312,3	22,3	91,9	1.432,3
	IV	-73,7	-0,6	3,5	-12,0	-82,9	1.280,0	312,6	22,1	97,2	1.427,2
2022	I	-63,0	3,3	2,9	-11,2	-68,0	1.306,6	309,7	22,4	99,2	1.453,8
	II	-59,9	-0,2	2,3	-4,1	-61,8	1.325,7	316,7	22,8	99,2	1.475,0
	III	-32,5	-14,5	-1,5	-5,4	-53,9	1.359,0	314,8	22,3	99,2	1.503,8
	IV	-41,1	-15,1	-1,6	-6,0	-63,8	1.358,8	316,9	23,0	106,2	1.502,5
2023	I	-35,6	-17,6	-0,5	-6,2	-59,9	1.387,8	322,2	23,0	106,2	1.535,3
	<b>Porcentaje del PIB, suma móvil 4 trimestres</b>					<b>Porcentaje del PIB</b>					
2016	-2,5	-0,9	0,6	-1,6	-4,3	90,5	24,9	2,9	1,5	102,7	
2017	-1,9	-0,4	0,6	-1,4	-3,1	90,3	24,8	2,5	2,4	101,8	
2018	-1,4	-0,3	0,5	-1,4	-2,6	89,9	24,4	2,1	3,4	100,4	
2019	-1,5	-0,6	0,3	-1,3	-3,1	88,0	23,7	1,9	4,4	98,2	
2020	-7,7	-0,2	0,2	-2,5	-10,1	107,9	27,2	2,0	7,6	120,4	
2021	-6,1	-0,1	0,3	-1,0	-6,9	106,1	25,9	1,8	8,1	118,3	
2022	-3,1	-1,1	-0,1	-0,5	-4,8	102,4	23,9	1,7	8,0	113,2	
2023	--	--	--	--	-4,3	--	--	--	--	110,0	
2024	--	--	--	--	-3,7	--	--	--	--	108,4	
2021	II	-6,5	-0,3	0,3	-1,9	-8,3	110,0	27,0	2,0	7,9	123,1
	III	-7,3	0,4	0,3	-1,2	-7,7	108,9	26,6	1,9	7,8	121,8
	IV	-6,1	-0,1	0,3	-1,0	-6,9	106,1	25,9	1,8	8,1	118,3
2022	I	-5,1	0,3	0,2	-0,9	-5,5	105,7	25,1	1,8	8,0	117,6
	II	-4,7	0,0	0,2	-0,3	-4,9	104,2	24,9	1,8	7,8	116,0
	III	-2,5	-1,1	-0,1	-0,4	-4,1	104,5	24,2	1,7	7,6	115,6
	IV	-3,1	-1,1	-0,1	-0,5	-4,8	102,4	23,9	1,7	8,0	113,2
2023	I	-2,6	-1,3	0,0	-0,5	-4,4	102,0	23,7	1,7	7,8	112,8

Fuentes: INE, Banco de España y Funcas (previsiones).

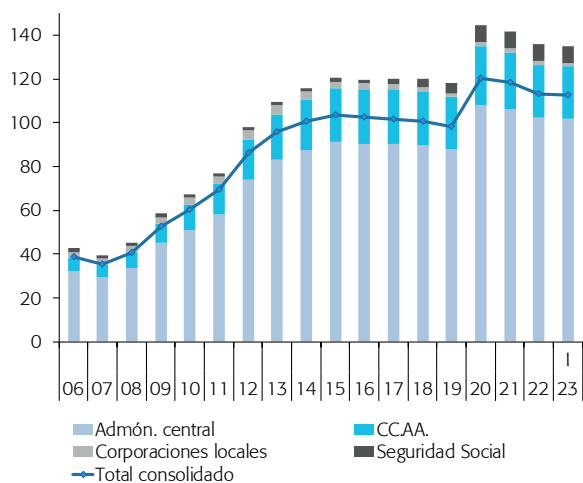
### Gráfico 7.1.- Déficit público

Porcentaje del PIB, sumas móviles de 4 trimestres



### Gráfico 7.2.- Deuda pública

Porcentaje del PIB



## Cuadro 8

## Mercado de trabajo

Previsiones en azul

	Población de 16 o más años	Población activa		Ocupados		Desempleados		Tasa de actividad 16 o más años (a)	Tasa de ocupación 16 o más años (b)	Tasa de desempleo (c)				
		Original	CVE	Original	CVE	Original	CVE			Total	16-24 años	Españoles	Extranjeros	
		1	2=4+6	3=5+7	4	5	6			7	8	9	10=7/3	11
<b>Millones</b>								<b>Porcentaje</b>						
2016	38,5	22,8	--	18,3	--	4,5	--	59,2	47,6	19,6	44,4	18,7	26,6	
2017	38,7	22,7	--	18,8	--	3,9	--	58,8	48,7	17,2	38,6	16,3	23,8	
2018	38,9	22,8	--	19,3	--	3,5	--	58,6	49,7	15,2	34,3	14,3	21,9	
2019	39,3	23,0	--	19,8	--	3,2	--	58,6	50,4	14,1	32,5	13,2	20,1	
2020	39,6	22,7	--	19,2	--	3,5	--	57,4	48,5	15,5	38,3	14,1	24,6	
2021	39,7	23,2	--	19,8	--	3,4	--	58,5	49,9	14,8	34,9	13,5	23,1	
2022	39,9	23,4	--	20,4	--	3,0	--	58,6	51,1	12,9	29,7	11,9	19,3	
2023	40,1	23,5	--	20,6	--	2,9	--	58,6	51,4	12,3	--	--	--	
2024	40,2	23,6	--	20,8	--	2,8	--	58,6	51,7	11,9	--	--	--	
2021	II	39,6	23,2	23,2	19,7	19,6	3,5	3,6	58,5	49,5	15,4	38,8	13,9	23,8
	III	39,6	23,4	23,3	20,0	19,9	3,4	3,4	58,8	50,2	14,7	31,3	13,5	21,7
	IV	39,7	23,3	23,3	20,2	20,1	3,1	3,1	58,6	50,7	13,5	31,1	12,2	20,9
2022	I	39,8	23,3	23,4	20,1	20,3	3,2	3,1	58,9	51,1	13,2	29,7	12,5	21,3
	II	39,8	23,4	23,4	20,5	20,4	2,9	3,0	58,6	51,2	12,6	29,1	11,5	18,9
	III	40,0	23,5	23,4	20,5	20,4	3,0	3,0	58,5	51,1	12,8	30,5	11,8	18,4
	IV	40,1	23,5	23,5	20,5	20,4	3,0	3,0	58,5	50,9	13,0	29,5	11,9	18,6
2023	I	40,3	23,6	23,7	20,5	20,7	3,1	3,0	58,9	51,3	12,8	29,7	12,1	19,9
<b>Tasas de crecimiento (d)</b>								<b>Diferencia sobre el año anterior en pp</b>						
2016	0,1	-0,4	--	2,7	--	-11,4	--	-0,3	1,2	-2,4	-3,9	-2,2	-3,8	
2017	0,3	-0,4	--	2,6	--	-12,6	--	-0,4	1,1	-2,4	-5,9	-2,4	-2,8	
2018	0,6	0,3	--	2,7	--	-11,2	--	-0,2	1,0	-2,0	-4,2	-2,0	-2,0	
2019	1,0	1,0	--	2,3	--	-6,7	--	0,0	0,7	-1,2	-1,8	-1,1	-1,8	
2020	-1,9	-0,9	--	-7,3	--	38,0	--	0,6	-2,8	5,5	11,9	5,5	6,5	
2021	2,9	1,7	--	7,8	--	-23,5	--	-0,7	2,3	-4,8	-9,5	-5,2	-3,5	
2022	0,7	0,9	--	3,1	--	-11,8	--	0,1	1,2	-1,9	--	--	--	
2023	0,4	0,3	--	1,0	--	-4,6	--	0,0	0,3	-0,6	--	--	--	
2024	0,4	0,4	--	1,0	--	-2,9	--	0,0	0,3	-0,4	--	--	--	
2021	II	0,2	5,6	5,7	5,7	5,7	5,2	5,3	3,0	2,6	0,0	-1,2	0,1	-1,2
	III	0,1	2,4	2,3	4,5	4,5	-8,2	-8,4	1,3	2,1	-1,7	-9,5	-1,3	-3,9
	IV	0,2	1,0	1,0	4,3	4,4	-16,6	-16,4	0,5	2,0	-2,8	-9,2	-2,3	-5,7
2022	I	0,3	1,7	1,7	4,6	4,5	-13,1	-13,4	0,8	2,0	-2,3	-8,3	-2,0	-4,9
	II	0,5	0,7	0,7	4,0	4,0	-17,6	-17,2	0,1	1,7	-2,7	-9,7	-2,5	-4,8
	III	0,8	0,3	0,3	2,6	2,6	-12,8	-12,8	-0,3	0,9	-1,9	-0,8	-1,7	-3,3
	IV	1,1	0,9	0,9	1,4	1,4	-2,6	-2,6	-0,1	0,2	-0,5	-1,6	-0,2	-2,2
2023	I	1,3	1,4	1,4	1,8	1,8	-1,5	-1,7	0,0	0,3	-0,4	-0,1	-0,3	-1,4

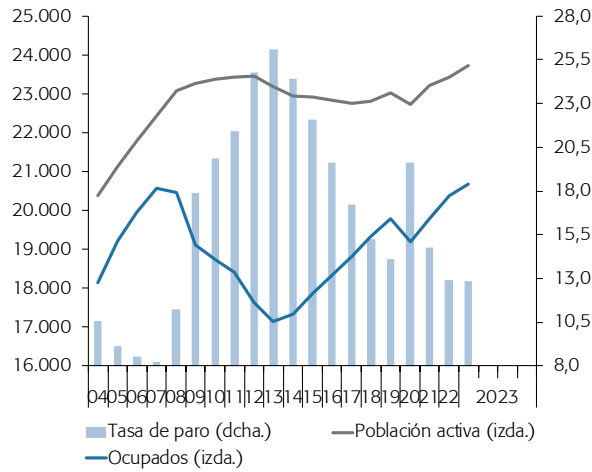
(a) Población activa de 16 o más años sobre población de 16 o más años. (b) Ocupados de 16 o más años sobre población de 16 o más años. (c) Desempleados en cada grupo sobre población activa en cada grupo. (d) Tasas de crecimiento interanual para datos originales; tasas de crecimiento intertrimestral para datos CVE.

Fuente: INE (EPA) y Funcas.



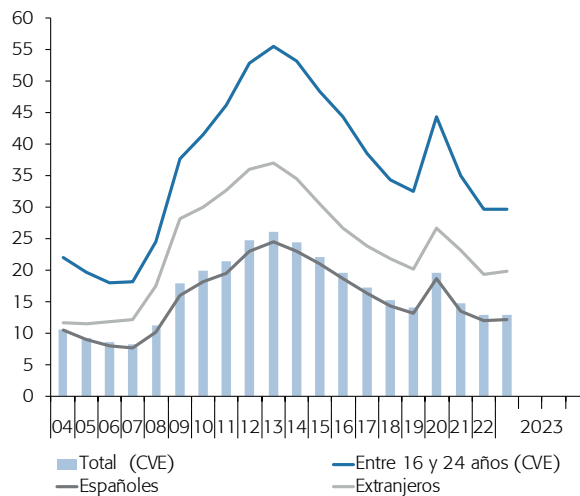
### Gráfico 8.1.- Población activa, empleo y desempleo, CVE

Cientos de personas y porcentaje de la población activa



### Gráfico 8.2.- Tasas de desempleo

Porcentaje



Cuadro 9

**Índice de precios al consumo**

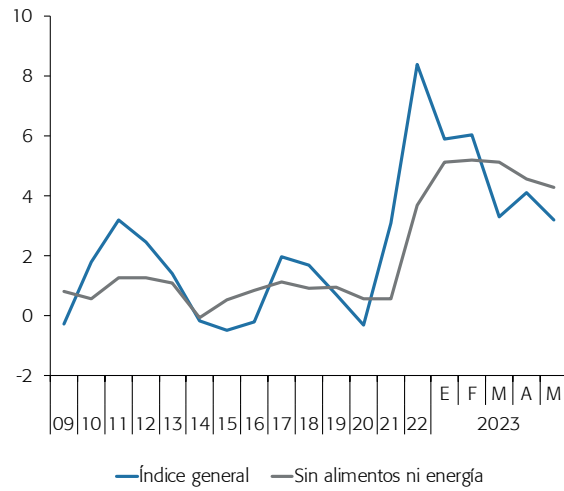
Previsiones en azul

	Total	Total sin alimentos ni energía	Sin alimentos no elaborados ni energía				Alimentos no elaborados	Energía	Alimentos	
			Total	Bienes industriales no energéticos	Servicios	Alimentos elaborados				
% del total en 2021	100,00	62,28	79,09	23,28	39,01	16,81	8,92	11,98	25,73	
<b>Índices, 2021 = 100</b>										
2018	96,6	97,9	97,7	98,9	97,3	96,9	92,4	92,4	95,5	
2019	97,3	98,9	98,5	99,2	98,7	97,5	94,2	91,3	96,3	
2020	97,0	99,4	99,2	99,4	99,4	98,7	97,7	82,5	98,4	
2021	100,0	100,0	100,0	100,0	100,0	100,0	100,0	100,0	100,0	
2022	108,4	103,7	105,2	104,2	103,3	110,6	110,9	127,9	110,7	
2023	112,6	108,5	111,9	109,1	107,8	124,9	121,4	107,6	123,7	
2024	116,4	111,5	115,4	111,1	111,3	130,7	127,4	112,8	129,6	
<b>Tasas de crecimiento interanual</b>										
2017	2,0	1,1	1,1	0,2	1,6	0,7	2,6	8,0	1,3	
2018	1,7	0,9	0,9	0,0	1,5	1,0	3,1	6,1	1,8	
2019	0,7	1,0	0,9	0,3	1,4	0,5	1,9	-1,2	0,9	
2020	-0,3	0,6	0,7	0,2	0,8	1,3	3,7	-9,6	2,1	
2021	3,1	0,6	0,8	0,6	0,6	1,3	2,4	21,2	1,7	
2022	8,4	3,7	5,2	4,2	3,3	10,6	10,9	27,9	10,7	
2023	3,9	4,6	6,4	4,7	4,3	13,0	9,5	-15,9	11,8	
2024	3,4	2,8	3,2	1,9	3,2	4,7	5,0	4,8	4,7	
2023	Ene	5,9	5,1	7,5	6,5	4,1	16,5	10,7	-8,3	14,6
	Feb	6,0	5,2	7,6	6,5	4,2	16,8	13,4	-8,9	15,7
	Mar	3,3	5,1	7,5	5,9	4,4	16,5	13,6	-25,6	15,5
	Abr	4,1	4,6	6,6	4,8	4,3	14,2	8,8	-15,6	12,4
	May	3,2	4,3	6,1	4,2	4,2	12,9	8,9	-19,6	11,6
	Jun	2,0	4,2	6,0	4,0	4,1	12,5	7,1	-24,8	10,6
	Jul	2,3	4,7	6,3	4,1	4,5	12,1	7,6	-24,8	10,6
	Ago	2,6	4,9	6,5	4,2	4,8	12,1	8,2	-24,1	10,9
	Sep	3,5	4,7	6,3	4,2	4,7	12,3	8,9	-18,0	11,2
	Oct	4,0	4,3	5,9	4,1	4,3	11,7	8,5	-11,1	10,5
	Nov	4,6	4,2	5,5	4,0	4,3	10,5	9,6	-4,7	10,1
	Dic	5,0	4,0	4,9	3,6	4,2	8,4	8,9	3,3	8,6
2024	Ene	4,7	3,4	4,4	2,3	3,9	8,1	10,0	3,9	8,7
	Feb	4,0	3,3	4,0	2,0	3,9	6,8	7,9	1,0	7,1
	Mar	4,0	3,2	3,8	2,1	3,6	6,3	5,6	4,5	6,1
	Abr	4,1	3,0	3,6	2,4	3,3	5,9	6,7	6,4	6,1
	May	4,3	3,0	3,6	2,6	3,2	5,7	6,7	9,6	6,0
	Jun	3,9	2,9	3,3	2,4	3,1	5,1	6,0	7,7	5,4
	Jul	3,6	2,7	3,1	2,1	2,9	4,5	5,3	7,5	4,7
	Ago	3,3	2,5	2,8	1,9	2,8	3,8	4,3	6,8	4,0
	Sep	3,0	2,5	2,6	1,7	2,9	3,2	3,4	6,0	3,2
	Oct	2,6	2,4	2,5	1,4	2,9	2,7	2,8	4,2	2,8
	Nov	2,2	2,3	2,3	1,1	2,9	2,3	1,4	1,9	2,1
	Dic	1,8	2,2	2,2	0,9	2,9	1,9	0,5	-0,5	1,5

Fuente: INE y Funcas (previsiones).

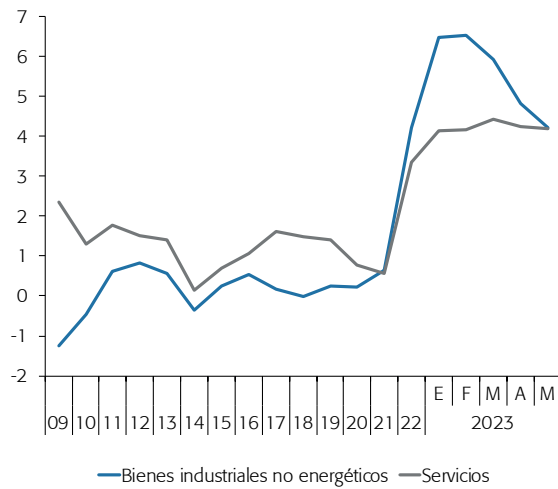
**Gráfico 9.1.- Tasa de inflación (I)**

Tasas de crecimiento interanual



**Gráfico 9.2.- Tasa de inflación (II)**

Tasas de crecimiento interanual



Cuadro 10

## Otros indicadores de precios y costes

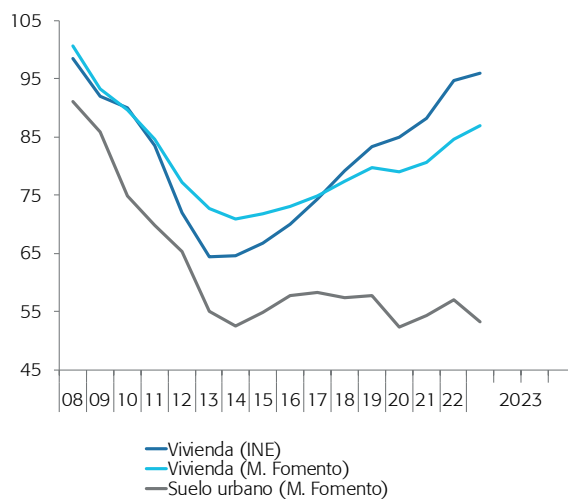
	Deflactor del PIB (a)	Índice de precios industriales		Precio de la vivienda		Precios del suelo urbano (M. de Fomento)	Encuesta trimestral de costes laborales				Incrementos salariales pactados en negociación colectiva
		Total	Sin energía	Índice de precios de la vivienda (INE)	Precios de la vivienda (M. de Fomento)		Costes laborales totales por trabajador	Costes salariales por trabajador	Otros costes por trabajador	Costes laborales totales por hora trabajada	
	2015=100	2015=100		2007=100			2000=100				
2015	100,0	100,0	100,0	66,8	71,7	54,9	144,2	142,5	149,6	156,4	--
2016	100,3	96,9	99,6	70,0	73,1	57,8	143,6	142,1	148,4	156,2	--
2017	101,6	101,1	101,9	74,3	74,8	58,2	144,0	142,3	149,1	156,2	--
2018	102,9	104,1	103,0	79,3	77,4	57,3	145,4	143,8	150,6	158,5	--
2019	104,4	103,6	103,2	83,3	79,8	57,7	148,7	146,4	155,7	162,7	--
2020	105,7	99,2	103,1	85,0	78,9	52,3	145,4	142,6	154,1	173,3	--
2021	108,1	116,4	110,4	88,2	80,6	54,3	153,9	151,5	161,5	172,2	--
2022	112,7	157,7	125,4	94,7	84,7	57,0	160,4	158,4	166,5	175,6	--
2023 (b)	117,7	151,8	130,4	96,0	87,0	53,2	163,7	159,3	177,4	172,8	--
2021 III	108,1	118,2	111,4	89,3	80,8	52,4	149,7	146,2	160,3	175,2	--
IV	110,5	132,9	114,4	90,4	82,4	57,5	162,5	162,2	163,3	179,6	--
2022 I	110,8	147,1	119,6	92,7	84,3	58,3	154,2	150,3	166,2	165,2	--
II	111,2	158,7	126,4	94,5	84,6	58,4	162,3	161,3	165,3	172,8	--
III	112,7	165,4	127,4	96,2	84,6	53,9	155,7	152,2	166,5	178,3	--
IV	116,1	159,6	128,3	95,4	85,1	57,4	169,4	169,9	167,9	186,2	--
2023 I	117,7	154,0	130,4	96,0	87,0	53,2	163,7	159,3	177,4	172,8	--
II (b)	--	148,4	130,4	--	--	--	--	--	--	--	--
2023 Mar	--	152,5	130,8	--	--	--	--	--	--	--	--
Abr	--	149,6	130,6	--	--	--	--	--	--	--	--
May	--	147,2	130,3	--	--	--	--	--	--	--	--
<b>Tasas de crecimiento interanuales (c)</b>											
2015	0,5	-2,1	0,3	3,6	1,1	4,3	0,6	1,1	-0,7	0,6	0,7
2016	0,3	-3,1	-0,4	4,7	1,9	5,3	-0,4	-0,3	-0,8	-0,1	1,0
2017	1,3	4,4	2,3	6,2	2,4	0,8	0,2	0,1	0,5	0,0	1,4
2018	1,2	3,0	1,1	6,7	3,4	-1,6	1,0	1,0	1,0	1,5	1,8
2019	1,4	-0,4	0,1	5,1	3,2	0,7	2,2	1,9	3,4	2,6	2,3
2020	1,2	-4,3	0,0	2,1	-1,1	-9,4	-2,2	-2,6	-1,0	6,5	1,9
2021	2,3	17,3	7,0	3,7	2,1	3,7	5,9	6,3	4,8	-0,6	1,5
2022	4,3	35,5	13,6	7,4	5,0	5,0	4,2	4,6	3,1	2,0	2,8
2023 (d)	6,2	0,4	6,8	3,5	3,1	-8,8	6,2	6,0	6,7	4,6	3,3
2021 III	2,2	19,1	8,4	4,2	2,6	6,2	4,9	5,0	4,4	0,6	1,5
IV	3,8	33,1	10,4	6,4	4,4	12,7	4,5	5,1	2,7	-0,5	1,5
2022 I	3,6	41,5	12,7	8,5	6,7	19,1	4,7	5,2	3,4	1,2	2,4
II	4,1	43,9	15,4	8,0	5,5	0,2	3,8	4,3	2,2	1,2	2,5
III	4,3	40,0	14,3	7,6	4,7	2,9	4,0	4,1	3,9	1,8	2,6
IV	5,1	20,0	12,2	5,5	3,3	-0,1	4,2	4,7	2,8	3,7	2,8
2023 I	6,2	4,7	9,0	3,5	3,1	-8,8	6,2	6,0	6,7	4,6	3,1
II (e)	--	-6,5	3,2	--	--	--	--	--	--	--	3,3
2023 Mar	--	-1,4	7,2	--	--	--	--	--	--	--	3,1
Abr	--	-4,5	4,1	--	--	--	--	--	--	--	3,1
May	--	-6,9	2,9	--	--	--	--	--	--	--	3,3

(a) CVE. (b) Periodo con datos disponibles. (c) Tasa de crecimiento sobre el trimestre anterior para datos trimestrales, y tasa de crecimiento sobre el mes anterior para datos mensuales, salvo indicación en contrario. (d) Tasa de crecimiento del periodo disponible con respecto al mismo periodo del año anterior. (e) Tasa de crecimiento de la media mensual disponible sobre la media mensual del trimestre anterior.

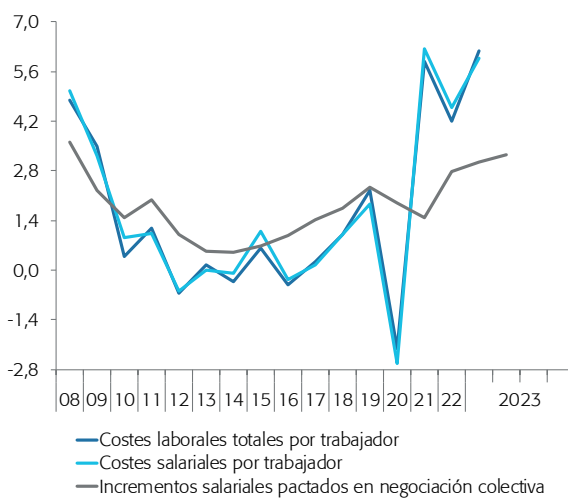
Fuentes: Ministerio de Fomento, Ministerio de Trabajo e INE.

**Gráfico 10.1.- Precios de la vivienda y del suelo urbano**

Índices (2007=100)

**Gráfico 10.2.- Costes laborales**

Tasas de crecimiento interanual



Cuadro 11

**Desequilibrios: comparación internacional**

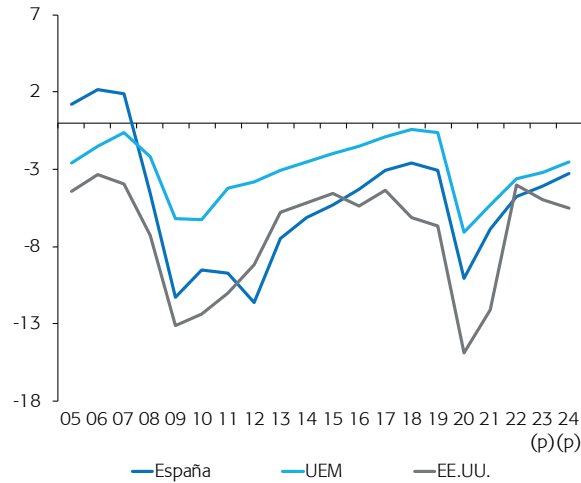
En azul: previsiones de la Comisión Europea

	Saldo de las AAPP.			Deuda pública bruta consolidada			Balanza de pagos por cuenta corriente (Contabilidad Nacional)		
	España	UEM	EE.UU.	España	UEM	EE.UU.	España	UEM	EE.UU.
<b>Miles de millones de moneda nacional</b>									
2009	-120,6	-578,8	-1.896,6	569,5	7.466,8	12.311,3	-43,7	44,4	-383,1
2010	-102,2	-598,7	-1.863,1	649,2	8.215,0	14.025,2	-39,2	51,0	-439,8
2011	-103,6	-416,0	-1.709,1	743,0	8.677,1	15.222,9	-29,0	76,8	-460,3
2012	-119,1	-374,0	-1.493,3	927,8	9.172,9	16.432,7	0,9	211,0	-423,9
2013	-76,8	-305,1	-977,3	1.025,7	9.502,3	17.352,0	20,8	271,2	-352,1
2014	-63,1	-253,1	-910,4	1.084,8	9.745,8	18.141,4	17,5	315,3	-376,2
2015	-57,2	-209,1	-837,2	1.113,7	9.866,3	18.922,2	21,8	353,1	-424,7
2016	-47,9	-159,0	-1.010,1	1.145,1	10.041,3	19.976,8	35,4	385,0	-403,7
2017	-36,2	-105,0	-861,5	1.183,4	10.127,9	20.492,7	32,2	402,2	-371,4
2018	-31,2	-49,8	-1.251,1	1.208,9	10.239,8	21.974,1	22,6	409,1	-441,2
2019	-38,1	-77,0	-1.423,5	1.223,4	10.348,2	23.201,4	26,2	330,4	-452,6
2020	-113,2	-809,9	-3.129,6	1.345,8	11.415,4	27.747,8	6,8	279,5	-592,5
2021	-82,9	-657,4	-2.812,8	1.427,2	12.038,7	29.617,2	11,5	428,2	-861,4
2022	-63,8	-484,1	-1.020,0	1.502,5	12.480,0	31.419,7	7,8	76,7	-994,7
2023	-57,8	-454,6	-1.336,8	1.562,4	13.000,2	32.622,5	23,2	307,7	-875,2
2024	-49,2	-364,6	-1.511,0	1.617,4	13.430,4	34.036,3	22,4	360,3	-836,1
<b>Porcentaje del PIB</b>									
2009	-11,3	-6,2	-13,1	53,3	80,1	85,0	-4,1	0,5	-2,6
2010	-9,5	-6,3	-12,4	60,5	85,7	93,2	-3,7	0,5	-2,9
2011	-9,7	-4,2	-11,0	69,9	88,2	97,6	-2,7	0,8	-3,0
2012	-11,6	-3,8	-9,2	90,0	92,8	101,1	0,1	2,1	-2,6
2013	-7,5	-3,1	-5,8	100,5	95,2	103,0	2,0	2,7	-2,1
2014	-6,1	-2,5	-5,2	105,1	95,4	103,4	1,7	3,1	-2,1
2015	-5,3	-2,0	-4,6	103,3	93,4	103,9	2,0	3,3	-2,3
2016	-4,3	-1,5	-5,4	102,7	92,4	106,9	3,2	3,5	-2,2
2017	-3,1	-0,9	-4,4	101,8	89,8	105,2	2,8	3,6	-1,9
2018	-2,6	-0,4	-6,1	100,4	87,9	107,0	1,9	3,5	-2,1
2019	-3,1	-0,6	-6,7	98,2	85,9	108,5	2,1	2,7	-2,1
2020	-10,1	-7,1	-14,9	120,4	99,1	131,8	0,6	2,4	-2,8
2021	-6,9	-5,3	-12,1	118,3	97,2	127,0	1,0	3,5	-3,7
2022	-4,8	-3,6	-4,0	113,2	93,1	123,4	0,6	0,6	-3,9
2023	-4,1	-3,2	-5,0	110,6	90,8	121,8	1,6	2,1	-3,3
2024	-3,3	-2,5	-5,5	109,1	89,9	122,8	1,5	2,4	-3,0

Fuente: Comisión Europea. Previsiones, primavera 2023.

**Gráfico 11.1.- Saldo de las AA. PP.**

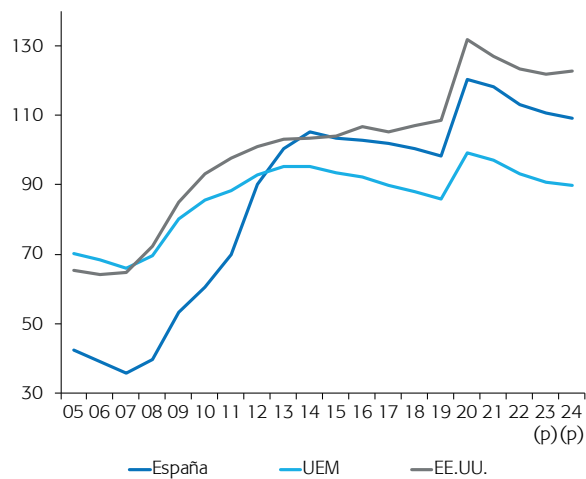
Porcentaje del PIB



(p) Previsión de la Comisión Europea.

**Gráfico 11.2.- Deuda pública bruta consolidada**

Porcentaje del PIB



(p) Previsión de la Comisión Europea.

