

Afiliación a la Seguridad Social y paro registrado Mayo 2023

Buen resultado, aunque ligeramente más moderado que en meses anteriores

El número de afiliados a la Seguridad Social aumentó en mayo en 200.411, cifra que en términos desestacionalizados equivale a un crecimiento de 51.000 (cifras desestacionalizadas por Funcas). Es un incremento mensual inferior a los meses anteriores, pero un buen dato en comparación con la serie histórica.

La afiliación disminuyó en agricultura y construcción, y aumentó en industria y servicios. Dentro de estos últimos, el mayor incremento se registró en Administraciones Públicas y Educación, seguido de comercio al por mayor. En hostelería, la afiliación registró un descenso en términos desestacionalizados, si bien es posible que las contrataciones se hubieran adelantado a los meses anteriores, en los que el resultado fue positivo.

El número de afiliados con contrato temporal continúa descendiendo, concentrándose el crecimiento en los asalariados con contrato indefinido. La tasa de temporalidad de la afiliación, con cifras desestacionalizadas, ha descendido tres décimas hasta el 13,2% (frente a tasas del 27% antes de la reforma laboral).

El desempleo registrado se sitúa en mínimos desde 2008

El número de desempleados registrados en mayo descendió en 49.260, hasta 2.739.110, la cifra más baja desde finales de 2008. El descenso ha sido inferior a lo habitual en un mes de mayo, y equivalente a un aumento en términos desestacionalizados de unos 19.000. No obstante, la comparación histórica puede no ser válida, por el incremento del número de fijos discontinuos (y, en paralelo, la reducción de la contratación temporal) que se ha producido desde la reforma laboral: estos trabajadores que se reincorporan al empleo en esta época del año salen de la inactividad sin que se contabilice un descenso de paro registrado. Así, el número de demandantes de empleo ocupados, dentro de los cuales se encuentran estos, se redujo en mayo en 17.500.

Se frena el crecimiento en el número de beneficiarios de prestaciones

El número de beneficiarios de prestaciones por desempleo, que al inicio de este año cambió de tendencia y comenzó a aumentar tras dos años de descensos, ha registrado en abril una cifra igual a la del mismo mes del año pasado. El gasto por prestaciones se situó en 1.721 millones de euros, un 5% más que hace un año. La tasa de cobertura descendió hasta el 64,9%.

Gráfico 1: Afiliados a la Seguridad Social
(miles, datos desestacionalizados)

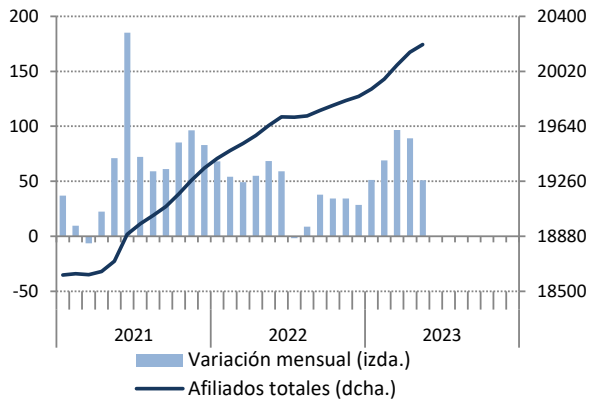
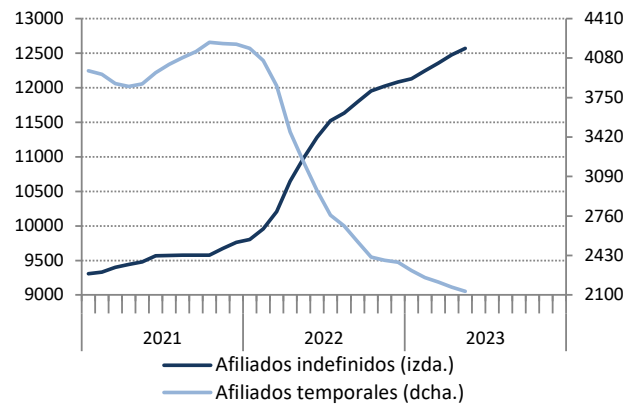


Gráfico 2: Afiliación indefinida y temporal
(miles, datos desestacionalizados)



Fuente: Ministerio de Inclusión, Seguridad Social y Migraciones, y Funcas.

Gráfico 3: Desempleo registrado
(miles, datos desestacionalizados)

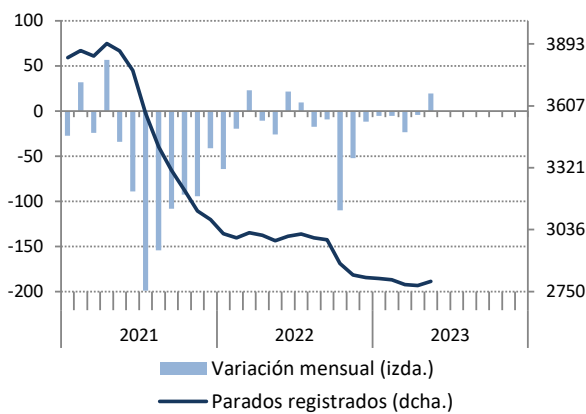
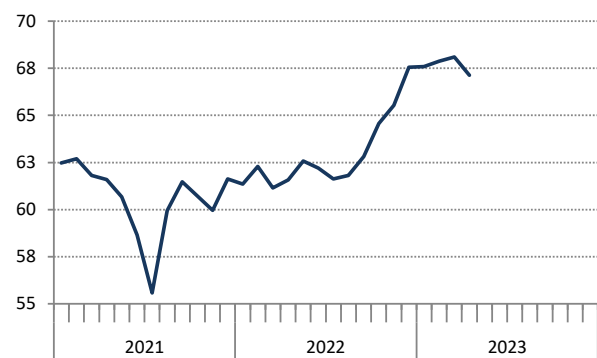


Gráfico 4: Tasa de cobertura prestaciones por desempleo
(%, datos desestacionalizados)



Fuente: Ministerio de Trabajo y Economía Social, y Funcas.