

INDICADORES ECONÓMICOS, SOCIALES Y FINANCIEROS

INDICADORES ECONÓMICOS

Cuadro 1

Contabilidad Nacional: PIB y principales agregados por el lado de la demanda*

Previsiones en azul

	PIB	Consumo privado	Consumo público	Formación Bruta de Capital Fijo			Exportaciones	Importaciones	Demanda nacional (a)	Saldo exterior (a)	
				Total	Construcción	Equipo y otros productos					
Volumen encadenado, tasas de crecimiento interanuales											
2016	3,0	2,7	1,0	2,4	1,6	3,1	5,4	2,6	2,0	1,0	
2017	3,0	3,0	1,0	6,8	6,7	6,9	5,5	6,8	3,1	-0,2	
2018	2,3	1,7	2,3	6,3	9,5	3,4	1,7	3,9	2,9	-0,6	
2019	2,0	1,1	1,9	4,5	7,2	1,8	2,2	1,3	1,6	0,4	
2020	-11,3	-12,2	3,5	-9,7	-10,2	-9,2	-19,9	-14,9	-9,1	-2,2	
2021	5,5	6,0	2,9	0,9	-3,7	5,8	14,4	13,9	5,2	0,3	
2022	5,5	4,3	-0,9	4,3	4,2	4,3	14,9	7,7	2,8	2,6	
2023	1,3	1,3	0,9	3,0	2,9	3,1	2,5	3,3	1,5	-0,3	
2024	1,8	1,5	0,7	2,5	1,3	3,8	3,8	3,1	1,5	0,3	
2021	I	-4,4	-4,5	4,4	-6,1	-11,5	-0,3	-6,0	-3,7	-3,6	-0,8
	II	17,9	23,3	4,1	17,5	9,5	26,6	40,5	40,8	17,6	0,3
	III	4,2	4,0	3,1	-3,0	-6,7	0,8	15,2	14,3	3,8	0,4
	IV	6,6	4,5	-0,1	-1,7	-3,9	0,5	16,4	11,6	4,9	1,7
2022	I	6,9	4,9	-1,1	3,6	0,3	6,9	17,7	12,1	4,8	2,1
	II	7,8	5,0	-2,8	5,7	6,1	5,2	20,7	8,3	3,5	4,3
	III	4,8	4,7	-1,8	5,9	6,4	5,3	14,7	8,7	2,6	2,2
	IV	2,7	2,6	1,9	2,0	4,1	-0,1	7,6	2,2	0,6	2,0
Volumen encadenado, tasas de crecimiento intertrimestrales											
2021	I	-0,2	-0,1	0,6	-1,9	-3,7	0,0	2,2	0,5	-0,8	0,6
	II	1,4	2,2	0,7	1,1	1,8	0,4	2,2	6,0	2,5	-1,1
	III	3,1	2,1	0,5	-0,8	-1,4	-0,2	5,7	2,7	2,1	1,0
	IV	2,3	0,3	-1,8	-0,1	-0,5	0,3	5,5	1,9	1,0	1,2
2022	I	0,0	0,3	-0,4	3,4	0,5	6,4	3,3	1,0	-0,9	0,9
	II	2,2	2,3	-1,1	3,1	7,6	-1,2	4,8	2,5	1,3	0,9
	III	0,2	1,7	1,6	-0,6	-1,1	-0,1	0,4	3,1	1,1	-0,9
	IV	0,2	-1,7	1,9	-3,8	-2,6	-4,9	-1,1	-4,2	-0,8	1,1
	Precios corrientes (mm euros)	Porcentaje del PIB a precios corrientes									
2016	1.114	58,2	19,1	18,0	8,6	9,4	33,9	29,9	96,0	4,0	
2017	1.162	58,3	18,7	18,7	9,0	9,7	35,1	31,5	96,4	3,6	
2018	1.204	58,1	18,7	19,4	9,7	9,7	35,1	32,4	97,3	2,7	
2019	1.246	57,4	18,9	20,0	10,4	9,7	34,9	32,0	97,1	2,9	
2020	1.118	56,1	22,0	20,4	10,5	9,8	30,8	29,3	98,5	1,5	
2021	1.207	56,2	21,4	19,8	10,0	9,8	34,9	33,4	98,5	1,5	
2022	1.329	56,9	20,5	20,0	10,3	9,7	41,7	40,0	98,3	1,7	
2023	1.401	57,1	20,3	20,3	10,4	9,9	42,4	41,0	98,6	1,4	
2024	1.472	57,0	19,9	20,3	10,3	10,0	43,3	41,4	98,1	1,9	

* Datos corregidos de estacionalidad y calendario.

(a) Contribución al crecimiento del PIB.

Fuente: INE y Funcas (previsiones).

Gráfico 1.1.- PIB
Tasas de crecimiento

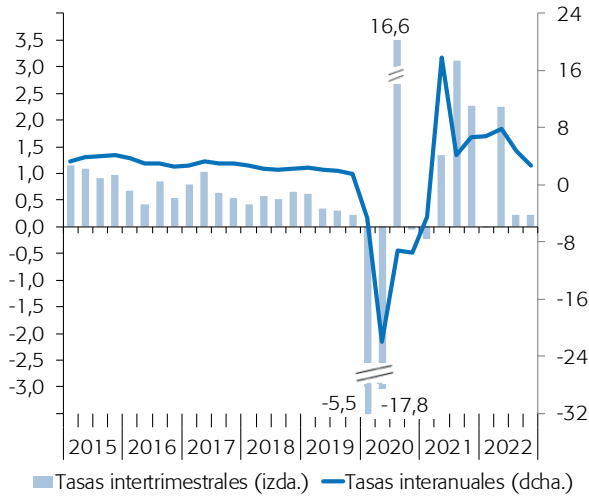


Gráfico 1.2.- Contribución al crecimiento del PIB
Puntos porcentuales

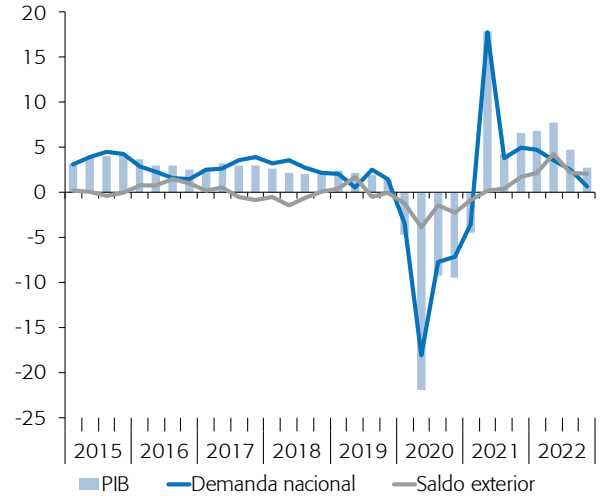


Gráfico 1.3.- Consumo final
Tasas de crecimiento interanuales

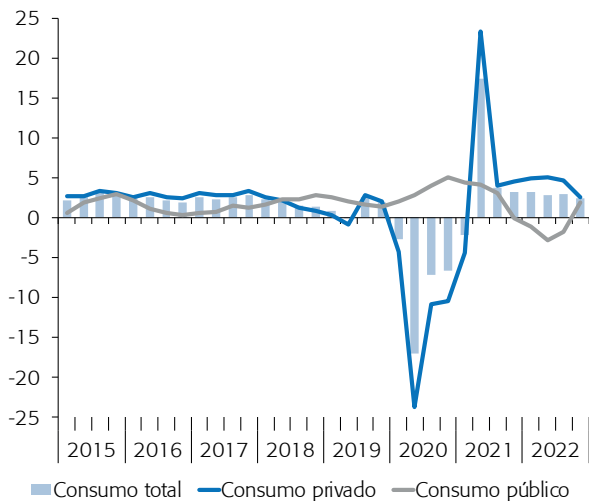
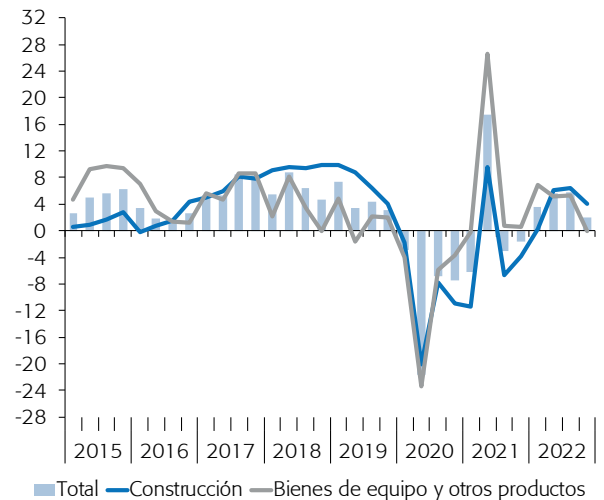


Gráfico 1.4.- Formación bruta de capital fijo
Tasas de crecimiento interanuales



Cuadro 2

Contabilidad Nacional: valor añadido bruto por sector económico*

	Valor añadido bruto a precios básicos								Impuestos netos sobre los productos	
	Total	Sector primario	Industria		Construcción	Servicios				
			Total	Manufacturas		Total	Administración Pública, salud y educación	Otros servicios		
Volumen encadenado, tasas de crecimiento interanuales										
2016	2,8	4,8	4,1	2,3	3,9	2,4	1,4	2,7	5,2	
2017	3,1	-3,7	4,0	5,7	2,0	3,3	2,5	3,5	1,9	
2018	2,3	7,5	0,0	-1,1	2,3	2,6	1,6	2,9	2,1	
2019	2,1	-5,9	1,5	0,5	4,3	2,3	1,5	2,6	1,0	
2020	-11,4	4,5	-13,1	-15,4	-13,2	-11,4	-1,4	-14,6	-10,8	
2021	5,4	2,1	6,6	8,9	-3,0	6,0	1,1	7,8	6,7	
2022	5,5	-1,2	3,0	3,8	4,0	6,5	-1,5	9,3	4,8	
2021	I	-4,6	4,1	-0,2	-0,2	-9,6	-5,4	1,6	-7,7	-3,1
	II	17,9	0,0	27,5	36,1	13,3	17,3	3,2	23,4	17,6
	III	4,1	2,5	0,4	3,0	-8,2	6,0	1,2	7,7	5,3
	IV	6,4	1,8	3,2	4,0	-4,1	8,2	-1,3	11,7	8,7
2022	I	6,6	4,2	2,8	4,9	0,4	8,1	-2,2	11,8	9,2
	II	7,9	-3,2	5,0	6,1	5,3	9,2	-2,5	13,4	6,6
	III	4,9	-2,9	3,7	3,1	5,7	5,4	-1,7	7,8	3,8
	IV	3,0	-2,6	0,5	1,4	4,5	3,6	0,4	4,7	0,1
Volumen encadenado, tasas de crecimiento intertrimestrales										
2021	I	-0,3	-3,7	-1,4	-2,3	-3,0	0,3	-0,2	0,4	0,6
	II	1,2	1,2	0,0	0,7	-1,9	1,7	0,1	2,2	3,4
	III	3,2	0,4	1,4	3,6	-0,2	4,0	-0,7	5,7	1,7
	IV	2,2	4,1	3,3	2,0	0,9	2,0	-0,5	2,9	2,7
2022	I	-0,1	-1,4	-1,8	-1,4	1,7	0,2	-1,1	0,6	1,1
	II	2,4	-6,0	2,1	1,8	2,9	2,7	-0,2	3,7	0,9
	III	0,3	0,7	0,1	0,7	0,2	0,4	0,0	0,5	-0,9
	IV	0,3	4,3	0,1	0,3	-0,3	0,3	1,6	-0,1	-0,9
	Precios corrientes (mm. euros)	Porcentaje del VAB a precios básicos								
2015	979	3,0	16,3	12,4	5,8	74,9	18,5	56,4	10,1	
2016	1.011	3,1	16,2	12,4	5,9	74,9	18,4	56,5	10,2	
2017	1.054	3,1	16,2	12,5	5,9	74,8	18,1	56,7	10,3	
2018	1.089	3,0	16,0	12,2	5,9	75,0	18,1	56,9	10,5	
2019	1.130	2,7	15,8	12,0	6,3	75,2	18,2	57,0	10,3	
2020	1.020	3,1	16,0	12,1	6,1	74,8	20,3	54,5	9,6	
2021	1.091	2,9	16,9	12,8	5,6	74,6	19,2	55,4	10,6	

* Datos corregidos de estacionalidad y calendario.

Fuente: INE.

Gráfico 2.1.- VAB por sector
Tasas de crecimiento interanuales

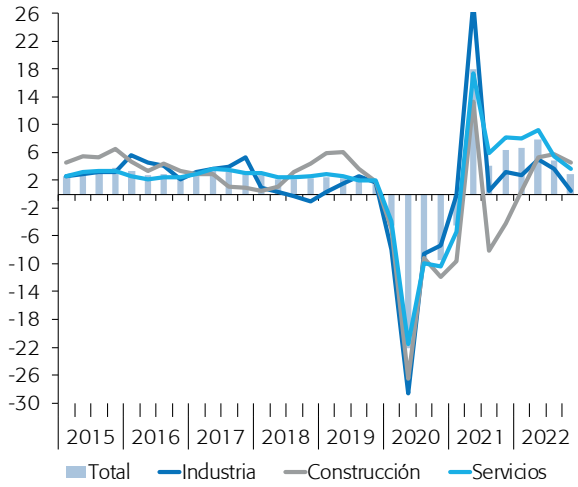


Gráfico 2.2.- VAB, industria
Tasas de crecimiento interanuales

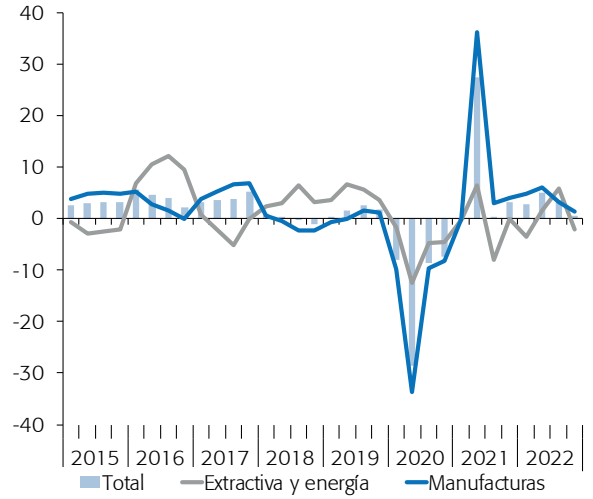


Gráfico 2.3.- VAB, servicios
Tasas de crecimiento interanuales

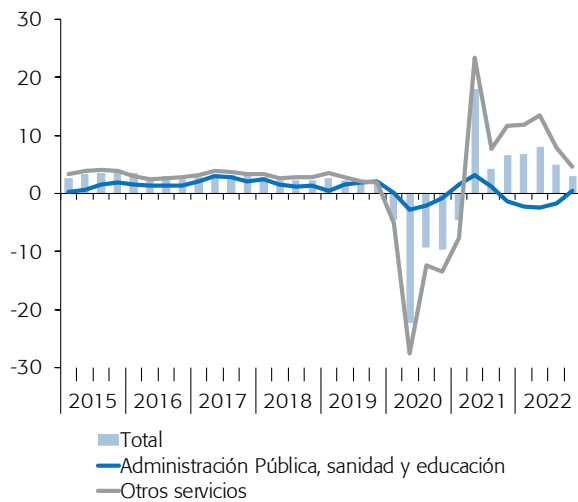
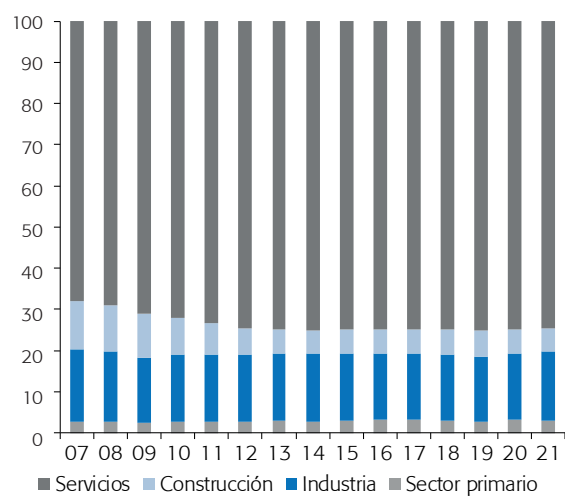


Gráfico 2.4.- VAB, estructura sectorial
Porcentaje del VAB a precios básicos



Cuadro 3

Contabilidad Nacional: productividad y costes laborales

Previsiones en azul

	Total economía						Manufacturas					
	PIB, precios constantes	Empleo (puestos de trabajo equivalentes a tiempo completo)	Productividad del trabajo	Remuneración por asalariado	Costes laborales unitarios nominales	Costes laborales unitarios reales (a)	VAB, precios constantes	Empleo (puestos de trabajo equivalentes a tiempo completo)	Productividad del trabajo	Remuneración por asalariado	Costes laborales unitarios nominales	Costes laborales unitarios reales (a)
	1	2	3=1/2	4	5=4/3	6	7	8	9=7/8	10	11=10/9	12
Índices, 2015 = 100, corregidos de estacionalidad y calendario												
2016	103,0	102,8	100,2	99,4	99,2	98,8	102,3	103,5	98,9	100,1	101,3	100,5
2017	106,1	105,8	100,3	100,1	99,8	98,2	108,1	106,6	101,4	101,5	100,1	100,1
2018	108,5	108,1	100,4	101,9	101,5	98,6	106,9	108,7	98,3	102,7	104,5	102,4
2019	110,7	111,7	99,1	104,4	105,3	100,9	107,4	110,6	97,1	104,3	107,4	103,3
2020	98,1	104,0	94,3	106,9	113,3	107,2	90,8	105,7	85,9	105,3	122,6	109,7
2021	103,6	110,9	93,4	106,2	113,7	105,2	98,9	107,7	91,8	105,7	115,1	99,6
2022	109,2	115,1	94,9	108,3	114,1	101,1	102,7	110,7	92,8	107,0	115,3	93,3
2023	110,6	116,0	95,3	112,2	117,6	100,1	--	--	--	--	--	--
2024	112,7	117,6	95,8	115,7	120,8	99,7	--	--	--	--	--	--
2021 I	100,4	108,0	92,9	106,4	114,5	107,1	96,2	105,7	91,0	102,3	112,4	98,5
II	101,7	109,1	93,2	105,4	113,1	105,9	96,9	107,9	89,8	105,2	117,2	102,6
III	104,9	112,7	93,0	106,5	114,5	105,9	100,3	107,4	93,4	109,5	117,2	100,6
IV	107,3	113,8	94,3	106,3	112,7	102,1	102,4	110,0	93,0	105,8	113,8	96,9
2022 I	107,3	113,7	94,3	106,5	112,9	101,9	100,9	107,9	93,5	103,0	110,2	92,4
II	109,7	114,7	95,6	107,5	112,4	101,0	102,7	111,9	91,8	106,0	115,5	94,8
III	109,9	115,9	94,8	108,9	114,9	101,7	103,5	111,0	93,2	110,2	118,2	94,8
IV	110,1	116,1	94,9	110,3	116,3	100,0	103,8	112,2	92,6	108,6	117,3	91,2
Tasas de crecimiento interanuales												
2016	3,0	2,8	0,2	-0,6	-0,8	-1,2	2,3	3,5	-1,1	0,1	1,3	0,5
2017	3,0	2,9	0,1	0,7	0,6	-0,7	5,7	3,0	2,6	1,4	-1,1	-0,4
2018	2,3	2,2	0,1	1,8	1,7	0,5	-1,1	2,0	-3,1	1,1	4,3	2,3
2019	2,0	3,3	-1,3	2,4	3,8	2,3	0,5	1,7	-1,2	1,6	2,8	0,8
2020	-11,3	-6,8	-4,8	2,4	7,6	6,3	-15,4	-4,4	-11,5	1,0	14,1	6,2
2021	5,5	6,6	-1,0	-0,7	0,3	-1,9	8,9	1,9	6,9	0,4	-6,1	-9,2
2022	5,5	3,8	1,6	2,0	0,4	-3,8	3,8	2,8	1,0	1,2	0,2	-6,4
2023	1,3	0,8	0,5	3,5	3,1	-1,0	--	--	--	--	--	--
2024	1,8	1,3	0,5	3,2	2,7	-0,5	--	--	--	--	--	--
2021 I	-4,4	-2,7	-1,7	1,6	3,3	1,5	-0,2	-6,0	6,2	-1,7	-7,5	-14,0
II	17,9	18,9	-0,9	-3,7	-2,8	-4,1	36,1	11,3	22,2	1,0	-17,4	-14,7
III	4,2	6,4	-2,0	-0,5	1,5	-0,6	3,0	1,6	1,3	2,2	0,8	-3,6
IV	6,6	6,0	0,6	-0,3	-0,9	-4,5	4,0	1,9	2,0	-0,1	-2,1	-6,8
2022 I	6,9	5,3	1,5	0,1	-1,4	-4,9	4,9	2,1	2,7	0,6	-2,0	-6,2
II	7,8	5,1	2,6	2,0	-0,6	-4,6	6,1	3,7	2,2	0,8	-1,4	-7,6
III	4,8	2,8	1,9	2,2	0,3	-4,0	3,1	3,4	-0,2	0,7	0,9	-5,8
IV	2,7	2,0	0,6	3,8	3,2	-2,0	1,4	1,9	-0,5	2,6	3,1	-5,9

(a) CLU nominales deflactados con el deflactor del PIB/VAB.

Fuente: INE y Funcas (previsiones).

Gráfico 3.1.- CLU nominales, total economía

Índices, 2000=100

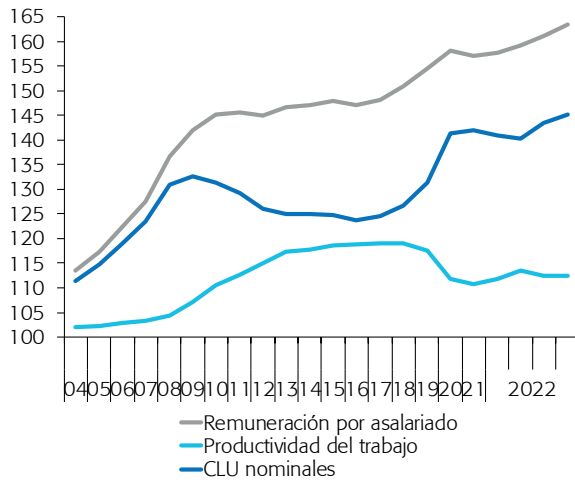
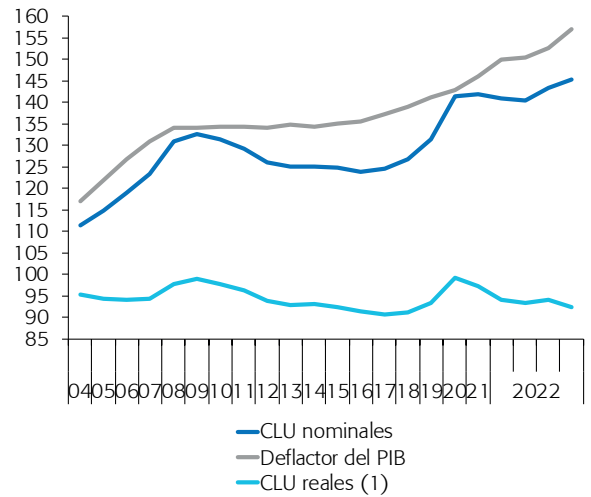


Gráfico 3.2.- CLU reales, total economía

Índices, 2000=100



(1) CLU nominales deflactados por el deflactor industrial.

Gráfico 3.3.- CLU nominales, manufacturas

Índices, 2000=100

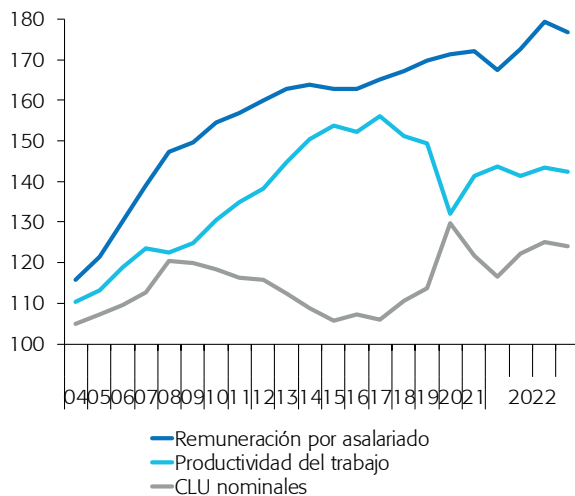
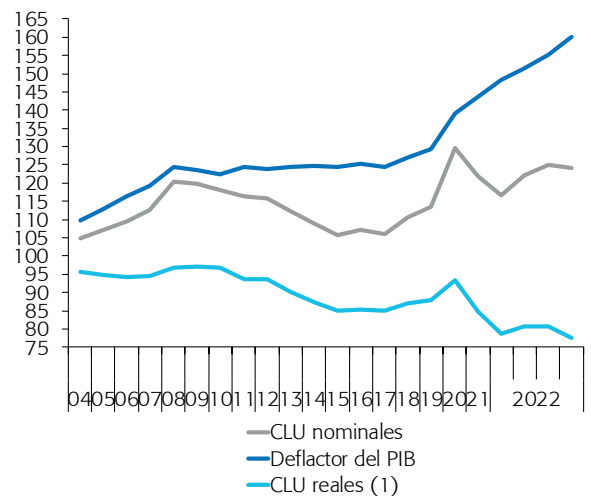


Gráfico 3.4.- CLU reales, manufacturas

Índices, 2000=100



(1) CLU nominales deflactados por el deflactor del VAB industrial.

Cuadro 4

Contabilidad Nacional: renta nacional y su distribución

Previsiones en azul

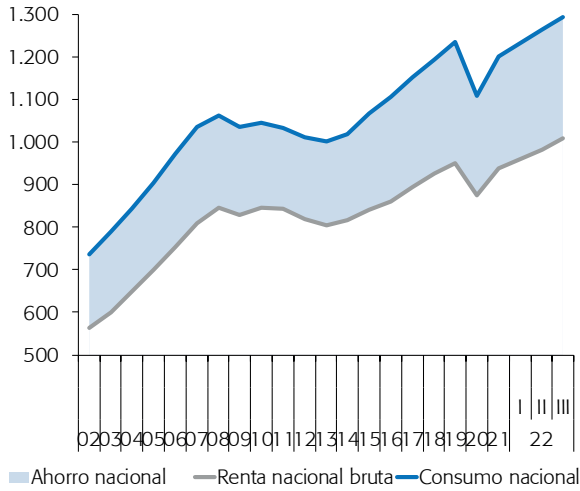
	PIB	Remuneración de los asalariados	Excedente bruto de explotación	Renta nacional bruta disponible	Consumo final nacional	Ahorro nacional bruto (a)	Formación bruta de capital	Remuneración de los asalariados	Excedente bruto de explotación	Tasa de ahorro	Tasa de inversión	Balanza por cuenta corriente	Capacidad (+) o necesidad (-) de financiación de la nación
	MM euros, suma móvil 4 trimestres							Porcentaje del PIB					
2016	1.114,4	503,7	496,4	1.105,4	861,1	244,2	208,9	45,2	44,5	21,9	18,7	3,2	3,4
2017	1.162,5	523,7	519,0	1.152,8	895,1	257,7	225,5	45,0	44,6	22,2	19,4	2,8	3,0
2018	1.203,9	545,7	532,0	1.193,8	924,8	269,0	246,4	45,3	44,2	22,3	20,5	1,9	2,4
2019	1.245,5	579,4	538,5	1.235,1	949,5	285,7	259,4	46,5	43,2	22,9	20,8	2,1	2,4
2020	1.118,0	555,7	460,4	1.108,5	873,6	234,8	228,1	49,7	41,2	21,0	20,4	0,6	1,1
2021	1.206,8	585,0	496,3	1.200,5	937,4	263,1	251,5	48,5	41,1	21,8	20,8	1,0	1,9
2022	1.328,9	622,8	574,0	1.308,2	1.028,8	289,8	277,9	46,9	43,2	21,8	20,9	0,9	1,1
2023	1.401,2	650,4	602,0	1.372,8	1.084,5	291,1	296,7	46,4	43,0	20,8	21,2	-0,4	0,4
2024	1.472,0	681,3	631,9	1.447,3	1.132,6	314,8	311,3	46,3	42,9	21,4	21,1	0,2	1,0
2021 I	1.109,9	553,1	456,0	1.099,3	870,0	229,3	226,8	49,8	41,1	20,7	20,4	0,2	1,1
II	1.157,6	568,8	473,9	1.149,0	906,7	242,4	237,0	49,1	40,9	20,9	20,5	0,5	1,3
III	1.176,1	577,0	477,9	1.168,1	919,8	248,3	240,9	49,1	40,6	21,1	20,5	0,6	1,7
IV	1.206,8	585,0	496,3	1.200,4	937,4	263,0	251,5	48,5	41,1	21,8	20,8	1,0	1,9
2022 I	1.238,1	594,0	512,2	1.233,0	958,9	274,1	258,7	48,0	41,4	22,1	20,9	1,2	1,6
II	1.274,3	605,3	532,2	1.264,0	982,8	281,2	266,8	47,5	41,8	22,1	20,9	1,1	1,7
III	1.303,2	613,3	551,2	1.292,7	1.008,2	284,5	273,2	47,1	42,3	21,8	21,0	0,9	1,5
IV	1.328,9	622,8	574,0	--	1.028,8	--	277,9	46,9	43,2	--	20,9	--	--
	Tasas de crecimiento interanuales							Diferencia en puntos porcentuales sobre el año anterior					
2016	3,4	2,2	4,9	3,6	2,4	7,8	2,0	-0,5	0,7	0,9	-0,2	1,1	0,7
2017	4,3	4,0	4,6	4,3	3,9	5,5	8,0	-0,2	0,1	0,3	0,7	-0,4	-0,4
2018	3,6	4,2	2,5	3,6	3,3	4,4	9,3	0,3	-0,5	0,2	1,1	-0,9	-0,7
2019	3,5	6,2	1,2	3,5	2,7	6,2	5,3	1,2	-1,0	0,6	0,4	0,2	0,1
2020	-10,2	-4,1	-14,5	-10,3	-8,0	-17,8	-12,1	3,2	-2,1	-1,9	-0,4	-1,5	-1,4
2021	7,9	5,3	7,8	8,3	7,3	12,0	10,3	-1,2	-0,1	0,8	0,4	0,3	0,8
2022	10,1	6,5	15,7	9,0	9,8	10,2	10,5	-1,6	2,1	0,0	0,1	-0,1	-0,7
2023	5,4	4,4	4,9	4,9	5,4	0,4	6,8	-0,4	-0,2	-1,0	0,3	-1,3	-0,7
2024	5,0	4,7	5,0	5,4	4,4	8,1	4,9	-0,1	0,0	0,6	0,0	0,6	0,6
2021 I	-10,0	-5,1	-13,3	-10,3	-8,0	-17,8	-11,8	2,6	-1,5	-1,9	-0,4	-1,5	-1,4
II	-1,0	0,6	-4,0	-0,9	0,0	-4,2	-1,8	0,8	-1,3	-0,7	-0,2	-0,5	-0,5
III	2,8	3,0	-0,4	3,0	3,4	1,5	2,3	0,1	-1,3	-0,3	-0,1	-0,2	0,6
IV	7,9	5,3	7,8	8,3	7,3	12,0	10,3	-1,2	-0,1	0,8	0,4	0,3	0,8
2022 I	11,6	7,4	12,3	12,2	10,2	19,6	14,1	-1,9	0,3	1,5	0,5	1,0	0,5
II	10,1	6,4	12,3	10,0	8,4	16,0	12,6	-1,6	0,8	1,1	0,5	0,7	0,4
III	10,8	6,3	15,3	10,7	9,6	14,6	13,4	-2,0	1,7	0,7	0,5	0,2	-0,2
IV	10,1	6,5	15,7	--	9,8	--	10,5	-1,6	2,1	--	0,1	--	--

(a) Incluyendo ajustes por variación participación en reservas de fondos de pensiones.

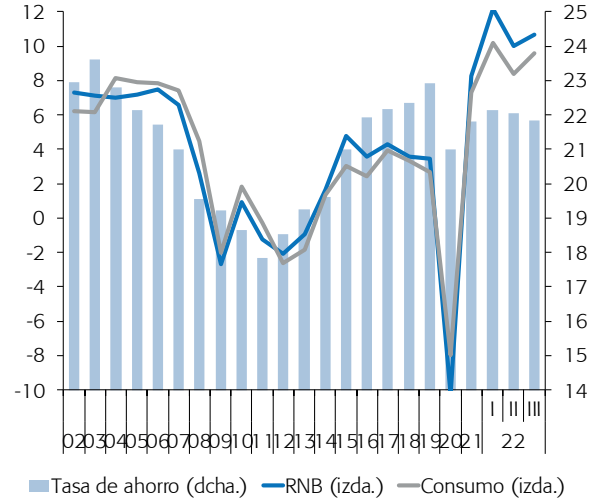
Fuente: INE y Funcas (previsiones).

Gráfico 4.1.- Renta nacional, consumo y ahorro

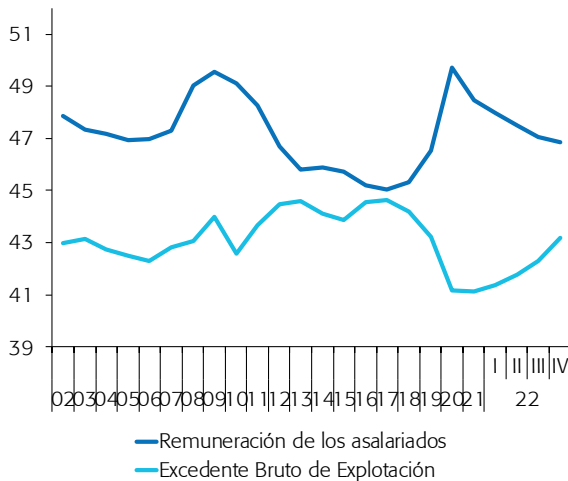
Miles mill. euros, suma móvil 4 trimestres

**Gráfico 4.2.- Renta nacional, consumo y tasa de ahorro**

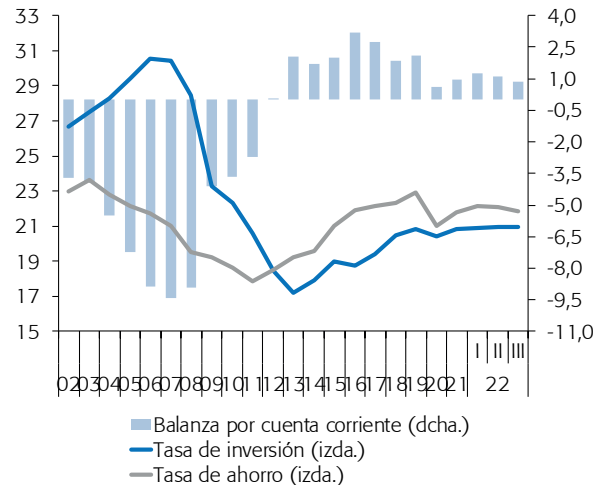
Variación interanual en % y porcentaje del PIB, sumas móviles 4 trimestres

**Gráfico 4.3.- Distribución funcional de la renta**

Porcentaje del PIB, sumas móviles de 4 trimestres

**Gráfico 4.4.- Ahorro, inversión y saldo por cuenta corriente**

Porcentaje del PIB, sumas móviles de 4 trimestres



Cuadro 5

Contabilidad Nacional: hogares y sociedades no financieras

Previsiones en azul

	Hogares							Sociedades no financieras						
	Renta disponible bruta (RDB)	Gasto en consumo final	Ahorro bruto	Formación bruta de capital	Tasa de ahorro	Formación bruta de capital	Cap. o nec. de financiación	Excedente bruto de explotación	Ahorro bruto	Formación bruta de capital	Tasa de ahorro	Formación bruta de capital	Cap. o nec. de financiación	
	MM euros, suma móvil 4 trimestres				Porcentaje de la RDB	Porcentaje del PIB	MM euros, suma móvil 4 trimestres			Porcentaje del PIB				
2016	700,6	648,3	49,2	31,8	7,0	2,9	1,4	255,0	195,8	149,0	17,6	13,4	4,4	
2017	723,0	678,1	41,8	36,8	5,8	3,2	0,2	267,0	200,4	160,4	17,2	13,8	3,7	
2018	743,6	699,5	41,2	40,7	5,5	3,4	-0,1	271,1	199,7	176,7	16,6	14,7	2,2	
2019	780,9	714,5	63,6	43,4	8,1	3,5	1,5	275,7	202,8	186,2	16,3	15,0	1,6	
2020	765,7	627,3	134,5	40,8	17,6	3,6	8,4	214,2	148,6	150,1	13,3	13,4	0,2	
2021	789,3	678,8	108,3	52,2	13,7	4,3	4,8	236,6	163,1	161,2	13,5	13,4	0,8	
2022	803,2	755,9	44,3	55,8	5,5	4,2	-0,9	283,4	191,9	176,8	14,4	13,3	1,4	
2023	843,1	799,4	40,7	51,3	4,8	3,7	-0,8	300,2	209,7	198,9	15,0	14,2	1,0	
2024	886,4	839,6	43,8	50,3	4,9	3,4	-0,4	316,1	233,7	215,8	15,9	14,7	1,4	
2021 I	764,1	616,2	144,1	43,0	18,9	3,9	9,1	210,7	146,2	149,4	13,2	13,5	0,2	
II	776,6	650,6	122,0	44,4	15,7	3,8	6,6	223,1	152,8	156,4	13,2	13,5	0,1	
III	779,7	659,6	117,5	45,6	15,1	3,9	6,2	224,0	155,7	155,5	13,2	13,2	0,5	
IV	789,3	678,8	108,3	52,2	13,7	4,3	4,8	236,6	163,1	161,2	13,5	13,4	0,8	
2022 I	794,7	704,4	87,8	57,0	11,0	4,6	2,6	249,1	174,9	161,0	14,1	13,0	1,7	
II	805,6	725,8	77,7	63,1	9,6	5,0	1,3	261,1	178,4	162,5	14,0	12,8	1,9	
III	808,6	746,3	60,0	62,7	7,4	4,8	-0,2	277,4	192,9	170,4	14,8	13,1	2,3	
III	808,6	746,3	60,0	62,7	7,4	4,8	-0,2	277,4	192,9	170,4	14,8	13,1	2,3	
Tasas de crecimiento interanuales				Diferencia sobre año anterior				Tasas de crecimiento interanuales			Diferencia sobre año anterior			
2016	2,7	2,9	0,5	4,2	-0,2	0,0	-0,3	5,6	5,6	6,1	0,4	0,3	-0,1	
2017	3,2	4,6	-15,2	15,7	-1,2	0,3	-1,2	4,7	2,4	7,6	-0,3	0,4	-0,7	
2018	2,8	3,2	-1,3	10,6	-0,2	0,2	-0,3	1,5	-0,3	10,2	-0,7	0,9	-1,5	
2019	5,0	2,2	54,2	6,8	2,6	0,1	1,7	1,7	1,5	5,4	-0,3	0,3	-0,6	
2020	-2,0	-12,2	111,5	-6,1	9,4	0,2	6,9	-22,3	-26,7	-19,4	-3,0	-1,5	-1,3	
2021	3,1	8,2	-19,5	28,0	-3,8	0,7	-3,6	10,5	9,8	7,4	0,2	-0,1	0,6	
2022	1,8	11,4	-59,1	7,0	-8,2	-0,1	-5,7	19,8	17,6	9,7	0,9	-0,1	0,7	
2023	5,0	5,8	-8,1	-8,0	-0,7	-0,5	0,2	5,9	9,3	12,5	0,5	0,9	-0,4	
2024	5,1	5,0	7,6	-2,0	0,1	-0,2	0,3	5,3	11,5	8,5	0,9	0,5	0,4	
2021 I	-2,8	-12,5	83,5	-3,3	8,9	0,3	6,5	-20,0	-22,5	-17,0	-2,1	-1,1	-0,7	
II	1,2	-1,8	19,2	5,2	2,4	0,2	1,6	-6,8	-14,7	-5,2	-2,1	-0,6	-1,2	
III	1,2	1,8	-1,2	6,2	-0,4	0,1	-0,4	-1,7	-3,5	-0,8	-0,8	-0,5	-0,1	
IV	3,1	8,2	-19,5	28,0	-3,8	0,7	-3,6	10,5	9,8	7,4	0,2	-0,1	0,6	
2022 I	4,0	14,3	-39,1	32,7	-7,8	0,7	-6,5	18,2	19,6	7,8	0,9	-0,5	1,6	
II	3,7	11,6	-36,3	42,1	-6,1	1,1	-5,4	17,0	16,8	3,9	0,8	-0,7	1,8	
III	3,7	13,1	-48,9	37,5	-7,7	0,9	-6,3	23,8	23,9	9,6	1,6	-0,1	1,8	
III	3,7	13,1	-48,9	37,5	-7,7	0,9	-6,3	23,8	23,9	9,6	1,6	-0,1	1,8	

Fuente: INE (CNTR) y Funcas (previsiones).

Gráfico 5.1.- Hogares: capacidad o necesidad de financiación

Porcentaje del PIB, medias móviles de 4 trimestres

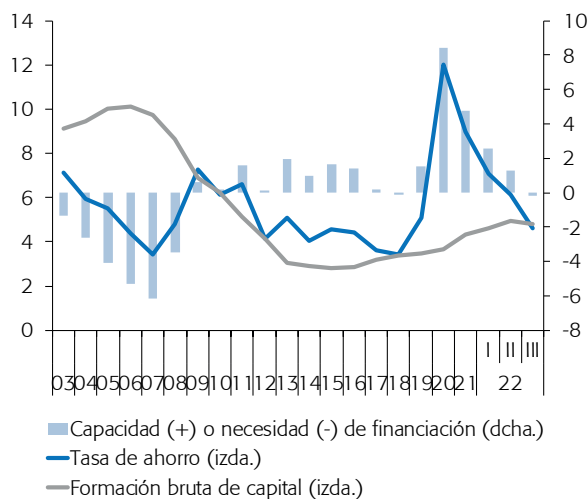
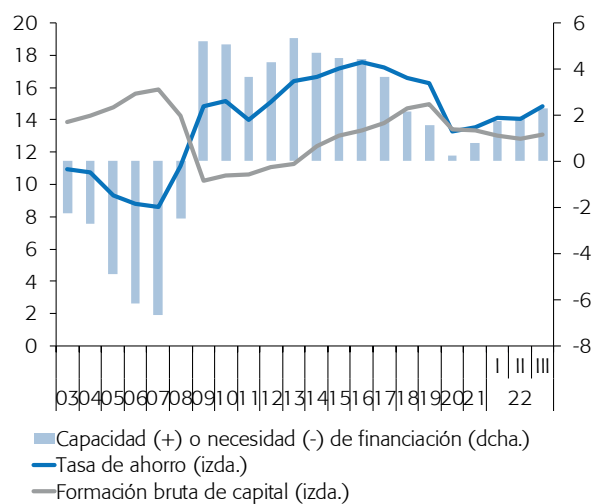


Gráfico 5.2.- Sociedades no financieras: capacidad o necesidad de financiación

Porcentaje del PIB, medias móviles de 4 trimestres



Cuadro 6

Contabilidad Nacional: cuenta de las administraciones públicas

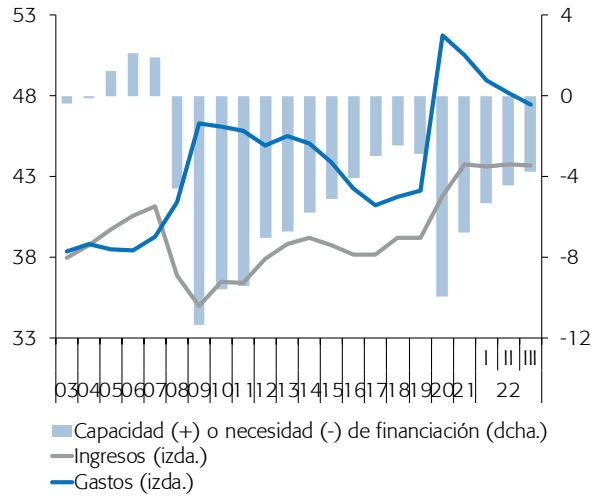
Previsiones en azul

	Ingresos no financieros					Gastos no financieros							Capacidad (+) o necesidad (-) de financiación	Capacidad (+) o necesidad (-) de financiación excluyendo ayudas a entidades financieras
	Impuestos a la producción y a las importaciones	Impuestos sobre la renta y la riqueza	Contribuciones sociales	Capital y otros ingresos	Total	Remuneración de asalariados	Consumo intermedio	Intereses	Prestaciones sociales y transferencias en especie	Formación bruta de capital y otros gastos de capital	Otros gastos	Total		
	1	2	3	4	5=1+2+3+4	6	7	8	9	10	11	12=6+7+8+9+10+11		
MM euros, suma móvil 4 trimestres														
2016	128,9	110,0	135,6	50,9	425,3	121,5	59,2	30,7	203,0	30,3	28,4	473,2	-47,9	-45,6
2017	135,1	116,9	142,4	49,6	444,0	123,5	60,5	29,3	207,4	31,5	28,1	480,3	-36,2	-34,8
2018	141,2	127,3	149,5	54,2	472,1	127,7	62,6	29,3	216,6	37,4	29,8	503,4	-31,2	-30,0
2019	143,0	129,1	160,7	55,7	488,5	134,8	65,2	28,4	229,6	37,2	31,6	526,7	-38,1	-35,7
2020	126,7	125,3	162,2	53,3	467,6	140,6	67,0	25,1	262,2	44,3	41,5	580,8	-113,2	-111,1
2021	146,7	143,4	171,7	66,2	527,9	147,6	71,8	26,1	263,6	59,9	42,0	610,9	-82,9	-81,7
2022	166,1	160,6	178,8	64,9	570,5	152,4	76,9	31,4	267,7	49,9	45,6	623,9	-53,3	-52,1
2023	181,1	161,1	186,0	62,5	590,6	156,7	81,3	36,4	286,1	46,2	37,7	644,4	-53,8	-52,6
2024	190,5	166,3	193,4	60,7	610,9	160,6	83,4	40,0	302,7	44,5	34,6	665,9	-55,0	-53,8
2021 I	126,7	126,1	164,1	52,5	469,4	142,5	68,2	25,3	267,4	46,6	43,0	593,1	-123,7	-121,5
II	136,7	132,2	166,4	56,1	491,5	144,9	69,5	25,4	260,8	47,2	40,0	587,8	-96,3	-94,5
III	142,2	133,7	169,6	61,3	506,8	146,5	70,6	25,3	261,5	53,2	40,5	597,5	-90,7	-89,4
IV	146,7	143,4	171,7	66,2	527,9	147,6	71,8	26,1	263,6	59,9	42,0	610,9	-82,9	-81,7
2022 I	153,3	147,2	173,4	66,5	540,3	148,8	72,9	26,3	263,1	55,1	41,2	607,5	-67,2	-66,2
II	158,2	151,8	176,0	69,7	555,7	149,6	73,7	27,9	263,8	55,6	42,9	613,4	-57,7	-56,7
III	161,6	160,4	177,6	68,9	568,6	151,0	75,4	29,3	265,6	51,4	45,9	618,6	-50,0	-48,8
III	161,6	160,4	177,6	68,9	568,6	151,0	75,4	29,3	265,6	51,4	45,9	618,6	-50,0	-48,8
Porcentaje del PIB, suma móvil 4 trimestres														
2016	11,6	9,9	12,2	4,6	38,2	10,9	5,3	2,8	18,2	2,7	2,6	42,5	-4,3	-4,1
2017	11,6	10,1	12,3	4,3	38,2	10,6	5,2	2,5	17,8	2,7	2,4	41,3	-3,1	-3,0
2018	11,7	10,6	12,4	4,5	39,2	10,6	5,2	2,4	18,0	3,1	2,5	41,8	-2,6	-2,5
2019	11,5	10,4	12,9	4,5	39,2	10,8	5,2	2,3	18,4	3,0	2,5	42,3	-3,1	-2,9
2020	11,3	11,2	14,5	4,8	41,8	12,6	6,0	2,2	23,5	4,0	3,7	51,9	-10,1	-9,9
2021	12,2	11,9	14,2	5,5	43,7	12,2	6,0	2,2	21,8	5,0	3,5	50,6	-6,9	-6,8
2022	12,5	12,1	13,5	4,9	42,9	11,5	5,8	2,4	20,1	3,8	3,4	46,9	-4,0	-3,9
2023	12,9	11,5	13,3	4,5	42,2	11,2	5,8	2,6	20,4	3,3	2,7	46,0	-3,8	-3,8
2024	12,9	11,3	13,1	4,1	41,5	10,9	5,7	2,7	20,6	3,0	2,3	45,2	-3,7	-3,7
2021 I	11,4	11,4	14,8	4,7	42,4	12,9	6,2	2,3	24,1	4,2	3,9	53,5	-11,2	-11,0
II	11,8	11,4	14,4	4,9	42,5	12,5	6,0	2,2	22,5	4,1	3,5	50,8	-8,3	-8,2
III	12,1	11,4	14,4	5,2	43,1	12,5	6,0	2,1	22,2	4,5	3,4	50,8	-7,7	-7,6
IV	12,2	11,9	14,2	5,5	43,7	12,2	6,0	2,2	21,8	5,0	3,5	50,6	-6,9	-6,8
2022 I	12,4	11,9	14,0	5,4	43,6	12,0	5,9	2,1	21,2	4,5	3,3	49,0	-5,4	-5,3
II	12,5	11,9	13,8	5,5	43,7	11,8	5,8	2,2	20,8	4,4	3,4	48,3	-4,5	-4,5
III	12,4	12,3	13,7	5,3	43,7	11,6	5,8	2,3	20,4	3,9	3,5	47,5	-3,8	-3,8
III	12,4	12,3	13,7	5,3	43,7	11,6	5,8	2,3	20,4	3,9	3,5	47,5	-3,8	-3,8

Fuente: IGAE y Funcas (previsiones).

Gráfico 6.1.- Sector público: ingresos, gastos y déficit (a)

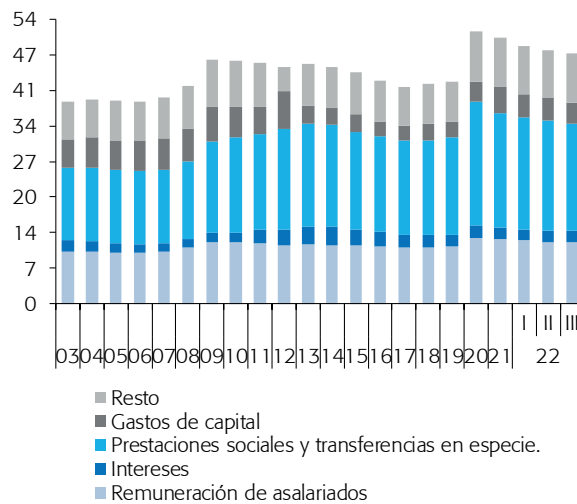
Porcentaje del PIB, medias móviles de 4 trimestres



(a) Excluyendo ayudas a entidades financieras.

Gráfico 6.2.- Sector público: principales gastos

Porcentaje del PIB, medias móviles de 4 trimestres



Cuadro 7

Déficit y deuda de las AA. PP. por nivel de gobierno

Previsiones en azul

	Capacidad (+) o necesidad (-) de financiación (a)					Deuda				
	Admón. central	CC. AA.	Corporaciones locales	Seguridad Social	Total AA. PP.	Admón. central	CC. AA.	Corporaciones locales	Seguridad Social	Total AA. PP. consolidado
	MM euros, suma móvil 4 trimestres					MM euros, final de periodo				
2016	-25,7	-9,5	7,0	-17,4	-45,6	1.008,9	277,0	32,2	17,2	1.145,1
2017	-20,6	-4,2	6,7	-16,8	-34,8	1.049,8	288,1	29,0	27,4	1.183,4
2018	-15,7	-3,3	6,3	-17,3	-30,0	1.082,8	293,4	25,8	41,2	1.208,9
2019	-16,4	-7,3	3,8	-15,9	-35,7	1.095,8	295,1	23,2	55,0	1.223,4
2020	-83,6	-2,0	2,8	-28,3	-111,1	1.206,6	304,0	22,0	85,4	1.345,8
2021	-72,5	-0,6	3,5	-12,0	-81,7	1.280,0	312,6	22,1	97,2	1.427,2
2022	--	--	--	--	-52,1	--	--	--	--	1.502,5
2023	--	--	--	--	-52,6	--	--	--	--	1.556,8
2021 I	-93,4	-3,0	3,1	-28,2	-121,5	1.247,8	307,7	22,1	85,4	1.393,1
II	-73,0	-3,1	3,8	-22,1	-94,5	1.273,4	312,0	22,7	91,9	1.424,7
III	-84,1	4,7	3,6	-13,6	-89,4	1.281,4	312,3	22,3	91,9	1.432,3
IV	-72,5	-0,6	3,5	-12,0	-81,7	1.280,0	312,6	22,1	97,2	1.427,2
2022 I	-61,2	3,1	3,2	-11,3	-66,2	1.306,7	309,7	22,4	99,2	1.453,9
II	-56,5	0,2	3,6	-4,2	-56,9	1.326,1	316,7	22,8	99,2	1.475,4
III	-28,3	-14,8	-0,2	-5,5	-48,8	1.359,1	314,8	22,3	99,2	1.503,8
	Porcentaje del PIB, suma móvil 4 trimestres					Porcentaje del PIB				
2016	-2,3	-0,9	0,6	-1,6	-4,1	90,5	24,9	2,9	1,5	102,7
2017	-1,8	-0,4	0,6	-1,4	-3,0	90,3	24,8	2,5	2,4	101,8
2018	-1,3	-0,3	0,5	-1,4	-2,5	89,9	24,4	2,1	3,4	100,4
2019	-1,3	-0,6	0,3	-1,3	-2,9	88,0	23,7	1,9	4,4	98,2
2020	-7,5	-0,2	0,2	-2,5	-9,9	107,9	27,2	2,0	7,6	120,4
2021	-6,0	-0,1	0,3	-1,0	-6,8	106,1	25,9	1,8	8,1	118,3
2022	--	--	--	--	-3,9	--	--	--	--	113,1
2023	--	--	--	--	-3,8	--	--	--	--	111,1
2021 I	-8,4	-0,3	0,3	-2,5	-10,9	112,4	27,7	2,0	7,7	125,5
II	-6,3	-0,3	0,3	-1,9	-8,2	110,0	27,0	2,0	7,9	123,1
III	-7,1	0,4	0,3	-1,2	-7,6	108,9	26,6	1,9	7,8	121,8
IV	-6,0	-0,1	0,3	-1,0	-6,8	106,1	25,9	1,8	8,1	118,3
2022 I	-4,9	0,2	0,3	-0,9	-5,3	105,5	25,0	1,8	8,0	117,4
II	-4,4	0,0	0,3	-0,3	-4,5	104,1	24,9	1,8	7,8	115,8
III	-2,2	-1,1	0,0	-0,4	-3,8	104,3	24,2	1,7	7,6	115,4

(a) Excluyendo las pérdidas derivadas de los rescates a las entidades financieras.

Fuentes: INE, Banco de España y Funcas (previsiones).

Gráfico 7.1.- Déficit público

Porcentaje del PIB, sumas móviles de 4 trimestres

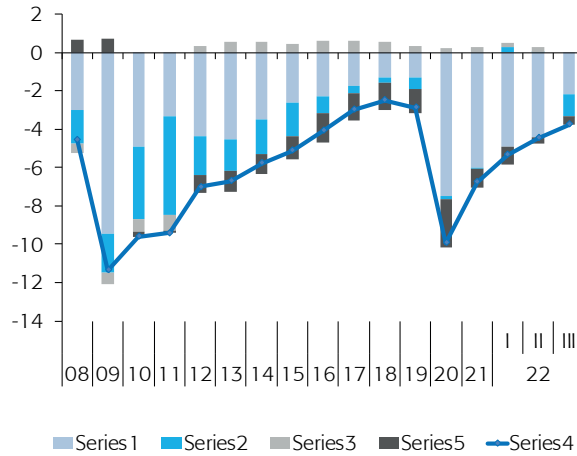
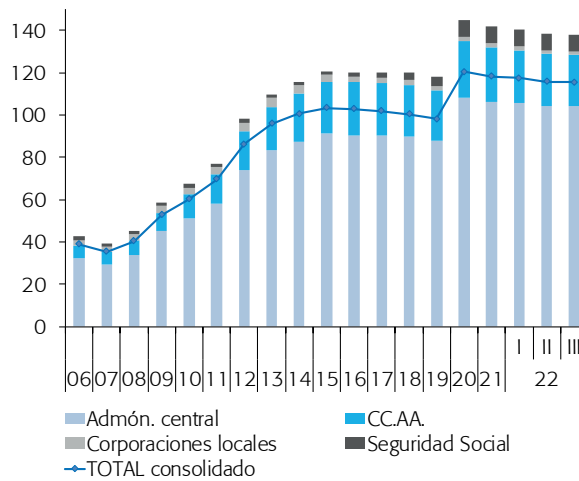


Gráfico 7.2.- Deuda pública

Porcentaje del PIB



Cuadro 8

Mercado de trabajo

Previsiones en azul

	Población de 16 o más años	Población activa		Ocupados		Desempleados		Tasa de actividad 16 o más años (a)	Tasa de ocupación 16 o más años (b)	Tasa de desempleo (c)				
		Original	CVE	Original	CVE	Original	CVE			Total	16-24 años	Españoles	Extranjeros	
		1	2=4+6	3=5+7	4	5	6			7	8	9	10=7/3	11
Millones								Porcentaje						
2016	38,5	22,8	--	18,3	--	4,5	--	59,2	47,6	19,6	44,4	18,7	26,6	
2017	38,7	22,7	--	18,8	--	3,9	--	58,8	48,7	17,2	38,6	16,3	23,8	
2018	38,9	22,8	--	19,3	--	3,5	--	58,6	49,7	15,2	34,3	14,3	21,9	
2019	39,3	23,0	--	19,8	--	3,2	--	58,6	50,4	14,1	32,5	13,2	20,1	
2020	39,6	22,7	--	19,2	--	3,5	--	57,4	48,5	15,5	38,3	14,1	24,6	
2021	39,7	23,2	--	19,8	--	3,4	--	58,5	49,9	14,8	34,8	13,5	23,1	
2022	39,9	23,4	--	20,4	--	3,0	--	58,6	51,1	12,9	29,8	11,9	19,3	
2023	40,1	23,5	--	20,6	--	2,9	--	58,6	51,4	12,3	--	--	--	
2024	40,2	23,6	--	20,9	--	2,7	--	58,6	51,9	11,5	--	--	--	
2021	I	39,6	22,9	23,0	19,2	19,4	3,7	3,6	58,1	49,0	15,6	38,2	14,4	26,2
	II	39,6	23,2	23,2	19,7	19,6	3,5	3,6	58,5	49,5	15,4	37,6	13,9	23,8
	III	39,6	23,4	23,3	20,0	19,9	3,4	3,4	58,8	50,2	14,7	31,9	13,5	21,7
	IV	39,7	23,3	23,3	20,2	20,1	3,1	3,1	58,6	50,7	13,5	31,6	12,2	20,9
2022	I	39,8	23,3	23,4	20,1	20,3	3,2	3,1	58,9	51,1	13,2	29,0	12,5	21,3
	II	39,8	23,4	23,4	20,5	20,4	2,9	3,0	58,7	51,3	12,6	28,0	11,5	18,9
	III	40,0	23,5	23,4	20,5	20,4	3,0	3,0	58,5	51,1	12,8	31,8	11,8	18,4
	IV	40,1	23,5	23,5	20,5	20,4	3,0	3,1	58,5	50,8	13,0	30,1	11,9	18,6
Tasas de crecimiento (d)								Diferencia sobre el año anterior en pp						
2016	0,1	-0,4	--	2,7	--	-11,4	--	-0,3	1,2	-2,4	-3,9	-2,2	-3,8	
2017	0,3	-0,4	--	2,6	--	-12,6	--	-0,4	1,1	-2,4	-5,9	-2,4	-2,8	
2018	0,6	0,3	--	2,7	--	-11,2	--	-0,2	1,0	-2,0	-4,2	-2,0	-2,0	
2019	1,0	1,0	--	2,3	--	-6,7	--	0,0	0,7	-1,2	-1,8	-1,1	-1,8	
2020	-1,9	-0,9	--	-7,3	--	38,0	--	0,6	-2,8	5,5	11,9	5,5	6,5	
2021	2,9	1,7	--	7,8	--	-23,4	--	-0,7	2,3	-4,8	-9,6	-5,2	-3,5	
2022	0,7	0,9	--	3,1	--	-11,8	--	0,1	1,2	-1,9	--	--	--	
2023	0,4	0,3	--	1,0	--	-4,6	--	0,0	0,3	-0,6	--	--	--	
2024	0,4	0,4	--	1,3	--	-6,2	--	0,0	0,5	-0,8	--	--	--	
2021	I	0,3	-0,6	-0,6	-2,4	-2,4	10,3	10,6	-0,5	-1,3	1,6	6,5	1,1	5,0
	II	0,2	5,6	5,7	5,7	5,7	5,2	5,3	3,0	2,6	-0,1	-1,2	0,1	-1,2
	III	0,1	2,4	2,3	4,5	4,5	-8,2	-8,4	1,3	2,1	-1,7	-9,5	-1,3	-3,9
	IV	0,2	1,0	1,0	4,3	4,3	-16,6	-16,3	0,5	2,0	-2,8	-9,5	-2,3	-5,7
2022	I	0,3	1,7	1,7	4,6	4,5	-13,1	-13,5	0,8	2,1	-2,3	-9,3	-2,0	-4,9
	II	0,5	0,7	0,7	4,0	4,0	-17,6	-17,3	0,1	1,7	-2,7	-9,7	-2,5	-4,8
	III	0,8	0,3	0,3	2,6	2,6	-12,8	-12,8	-0,3	0,9	-1,9	-0,1	-1,7	-3,3
	IV	1,1	0,9	0,9	1,4	1,4	-2,6	-2,6	-0,1	0,2	-0,5	-1,5	-0,2	-2,2

(a) Población activa de 16 o más años sobre población de 16 o más años. (b) Ocupados de 16 o más años sobre población de 16 o más años. (c) Desempleados en cada grupo sobre población activa en cada grupo. (d) Tasas de crecimiento interanual para datos originales; tasas de crecimiento intertrimestral para datos CVE.

Fuente: INE (EPA) y Funcas.

Gráfico 8.1.- Población activa, empleo y desempleo, CVE

Tasas de crecimiento sobre periodo anterior y porcentaje de la pob. activa

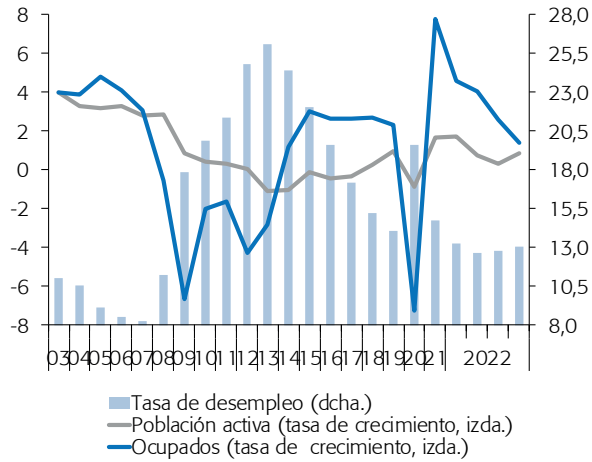
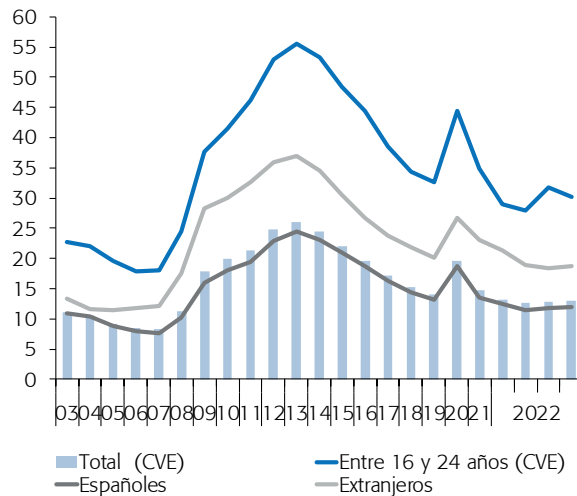


Gráfico 8.2.- Tasas de desempleo

Porcentaje



Cuadro 9

Índice de precios al consumo

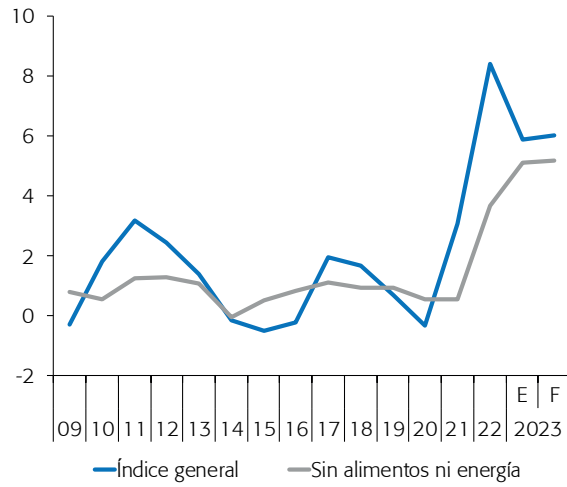
Previsiones en azul

	Total	Total sin alimentos ni energía	Sin alimentos no elaborados ni energía				Alimentos no elaborados	Energía	Alimentos	
			Total	Bienes industriales no energéticos	Servicios	Alimentos elaborados				
% del total en 2021	100,00	62,28	79,09	23,28	39,01	16,81	8,92	11,98	25,73	
Índices, 2021 = 100										
2016	93,2	96,0	95,8	98,7	94,4	95,3	87,4	80,6	92,6	
2017	95,0	97,0	96,8	98,9	95,9	96,0	89,6	87,1	93,8	
2018	96,6	97,9	97,7	98,9	97,3	96,9	92,4	92,4	95,5	
2019	97,3	98,9	98,5	99,2	98,7	97,5	94,2	91,3	96,3	
2020	97,0	99,4	99,2	99,4	99,4	98,7	97,7	82,5	98,4	
2021	100,0	100,0	100,0	100,0	100,0	100,0	100,0	100,0	100,0	
2022	108,4	103,7	105,2	104,2	103,3	110,6	110,9	127,9	110,7	
2023	113,0	108,5	112,0	110,0	107,5	125,7	120,6	111,4	124,0	
Tasas de crecimiento interanual										
2016	-0,2	0,8	0,8	0,5	1,1	0,8	2,3	-8,6	1,3	
2017	2,0	1,1	1,1	0,2	1,6	0,7	2,6	8,0	1,3	
2018	1,7	0,9	0,9	0,0	1,5	1,0	3,1	6,1	1,8	
2019	0,7	1,0	0,9	0,3	1,4	0,5	1,9	-1,2	0,9	
2020	-0,3	0,6	0,7	0,2	0,8	1,3	3,7	-9,6	2,1	
2021	3,1	0,6	0,8	0,6	0,6	1,3	2,4	21,2	1,7	
2022	8,4	3,7	5,2	4,2	3,3	10,6	10,9	27,9	10,7	
2023	4,3	4,7	6,5	5,5	4,0	13,6	8,7	-12,9	12,0	
2022	Ene	6,1	2,0	2,4	2,4	1,7	4,0	5,2	33,0	4,4
	Feb	7,6	2,4	3,0	3,0	2,0	5,3	5,0	44,3	5,2
	Mar	9,8	2,7	3,4	3,2	2,4	6,2	6,7	60,9	6,4
	Abr	8,3	3,3	4,4	3,3	3,3	8,7	10,5	33,7	9,3
	May	8,7	3,5	4,9	3,6	3,4	10,0	10,1	34,2	10,1
	Jun	10,2	4,0	5,5	4,2	3,8	11,0	13,6	40,8	11,9
	Jul	10,8	4,5	6,1	5,3	3,9	11,9	13,4	41,4	12,4
	Ago	10,5	4,7	6,4	5,6	4,1	12,5	12,9	37,4	12,7
	Sep	8,9	4,4	6,2	5,3	3,8	12,8	13,8	22,4	13,1
	Oct	7,3	4,2	6,2	4,8	3,9	13,4	15,3	8,0	14,0
	Nov	6,8	4,1	6,3	4,6	3,8	14,7	12,6	4,5	14,0
	Dic	5,7	4,4	7,0	5,2	4,0	16,4	11,4	-6,9	14,7
2023	Ene	5,9	5,1	7,5	6,5	4,1	16,5	10,7	-8,3	14,6
	Feb	6,0	5,2	7,6	6,5	4,2	16,8	13,4	-8,9	15,7
	Mar	3,4	5,1	7,5	6,3	4,3	16,6	11,6	-24,0	15,0
	Abr	4,5	4,5	6,6	5,7	3,8	14,4	8,4	-11,6	12,4
	May	4,1	4,4	6,4	5,5	3,8	13,7	9,0	-13,2	12,2
	Jun	2,7	4,3	6,2	5,3	3,7	13,3	6,9	-20,2	11,1
	Jul	3,0	4,7	6,5	5,3	4,1	13,0	7,1	-20,2	11,1
	Ago	3,2	5,0	6,7	5,3	4,3	13,1	7,3	-20,0	11,3
	Sep	4,1	4,8	6,6	5,4	4,2	13,4	7,8	-14,2	11,6
	Oct	4,5	4,4	6,2	5,2	4,0	12,8	7,4	-8,0	10,9
	Nov	5,0	4,3	5,8	5,1	3,9	11,5	8,4	-2,9	10,5
	Dic	5,2	4,1	5,2	4,7	3,9	9,4	7,7	3,4	8,9

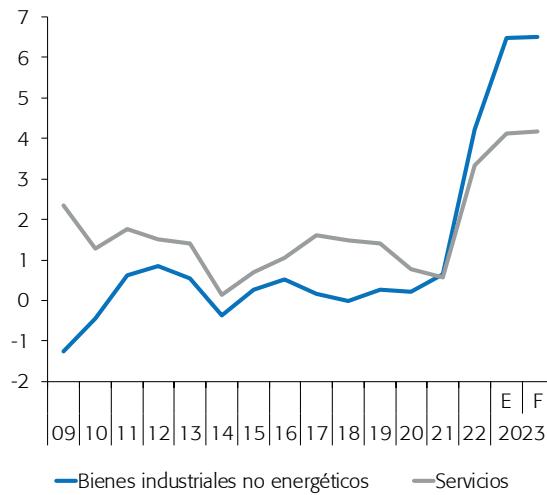
Fuente: INE y Funcas (previsiones).

Gráfico 9.1.- Tasa de inflación (I)

Tasas de crecimiento interanual

**Gráfico 9.2.- Tasa de inflación (II)**

Tasas de crecimiento interanual



Cuadro 10

Otros indicadores de precios y costes

	Deflactor del PIB (a)	Índice de precios industriales		Precio de la vivienda		Precios del suelo urbano (M. de Fomento)	Encuesta trimestral de costes laborales				Incrementos salariales pactados en negociación colectiva
		Total	Sin energía	Índice de precios de la vivienda (INE)	Precios de la vivienda (M. de Fomento)		Costes laborales totales por trabajador	Costes salariales por trabajador	Otros costes por trabajador	Costes laborales totales por hora trabajada	
	2015=100	2015=100		2007=100			2000=100				
2015	100,0	100,0	100,0	66,8	71,7	54,9	144,2	142,5	149,6	156,5	--
2016	100,3	96,9	99,6	70,0	73,1	57,8	143,6	142,1	148,4	156,2	--
2017	101,6	101,1	101,9	74,3	74,8	58,2	144,0	142,3	149,1	156,2	--
2018	102,9	104,1	103,0	79,3	77,4	57,3	145,4	143,8	150,6	158,5	--
2019	104,4	103,6	103,2	83,3	79,8	57,7	148,7	146,4	155,7	162,7	--
2020	105,7	99,2	103,1	85,0	78,9	52,3	145,4	142,6	154,1	173,3	--
2021	108,1	116,4	110,4	88,2	80,6	54,3	153,9	151,5	161,5	172,3	--
2022	112,8	157,7	125,4	94,7	84,7	56,9	160,4	158,4	166,5	175,7	--
2023 (b)	--	153,4	130,2	--	--	--	--	--	--	--	--
2021 II	106,8	110,3	109,5	87,5	80,2	58,3	156,4	154,6	161,8	170,8	--
III	108,1	118,2	111,4	89,3	80,8	52,4	149,7	146,2	160,3	175,2	--
IV	110,5	132,9	114,4	90,4	82,4	57,5	162,5	162,2	163,3	179,6	--
2022 I	110,9	147,1	119,6	92,7	84,3	58,3	154,2	150,3	166,2	165,5	--
II	111,3	158,7	126,4	94,5	84,6	58,4	162,3	161,3	165,3	172,8	--
III	112,9	165,4	127,4	96,2	84,6	53,9	155,7	152,2	166,5	178,3	--
IV	116,3	159,6	128,3	95,4	85,1	--	169,4	169,9	167,9	186,2	--
2023 I (b)	--	153,4	130,2	--	--	--	--	--	--	--	--
2022 Nov	--	159,2	128,4	--	--	--	--	--	--	--	--
Dic	--	156,6	128,2	--	--	--	--	--	--	--	--
2023 Ene	--	153,4	130,2	--	--	--	--	--	--	--	--
Tasas de crecimiento interanuales (c)											
2015	0,5	-2,1	0,3	3,6	1,1	4,3	0,6	1,1	-0,7	0,6	0,7
2016	0,3	-3,1	-0,4	4,7	1,9	5,3	-0,4	-0,3	-0,8	-0,1	1,0
2017	1,3	4,4	2,3	6,2	2,4	0,8	0,2	0,1	0,5	0,0	1,4
2018	1,2	3,0	1,1	6,7	3,4	-1,6	1,0	1,0	1,0	1,5	1,8
2019	1,4	-0,4	0,1	5,1	3,2	0,7	2,2	1,9	3,4	2,6	2,3
2020	1,2	-4,3	0,0	2,1	-1,1	-9,4	-2,2	-2,6	-1,0	6,5	1,9
2021	2,3	17,3	7,0	3,7	2,1	3,7	5,9	6,3	4,8	-0,6	1,5
2022	4,4	35,5	13,6	7,4	5,0	6,9	4,2	4,6	3,1	2,0	2,8
2023 (d)	--	8,2	10,6	--	--	--	--	--	--	--	2,9
2021 II	1,4	14,5	6,7	3,3	2,4	16,3	13,2	14,4	9,9	-5,3	1,6
III	2,2	19,1	8,4	4,2	2,6	6,2	4,9	5,0	4,4	0,6	1,5
IV	3,8	33,1	10,4	6,4	4,4	12,7	4,5	5,1	2,7	-0,5	1,5
2022 I	3,7	41,5	12,7	8,5	6,7	19,1	4,7	5,2	3,4	1,3	2,4
II	4,2	43,9	15,4	8,0	5,5	0,2	3,8	4,3	2,2	1,2	2,5
III	4,5	40,0	14,3	7,6	4,7	2,9	4,0	4,1	3,9	1,8	2,6
IV	5,2	20,0	12,2	5,5	3,3	--	4,2	4,7	2,8	3,7	2,8
2023 I (e)	--	4,3	8,8	--	--	--	--	--	--	--	2,9
2022 Dic	--	14,9	11,1	--	--	--	--	--	--	--	2,8
2023 Ene	--	8,2	10,6	--	--	--	--	--	--	--	2,8
Feb	--	--	--	--	--	--	--	--	--	--	2,9

(a) CVE. (b) Periodo con datos disponibles. (c) Tasa de crecimiento sobre el trimestre anterior para datos trimestrales, y tasa de crecimiento sobre el mes anterior para datos mensuales, salvo indicación en contrario. (d) Tasa de crecimiento del periodo disponible con respecto al mismo periodo del año anterior. (e) Tasa de crecimiento de la media mensual disponible sobre la media mensual del trimestre anterior.

Fuentes: Ministerio de Fomento, Ministerio de Trabajo e INE.

Gráfico 10.1.- Precios de la vivienda y del suelo urbano
Índice (2007=100)

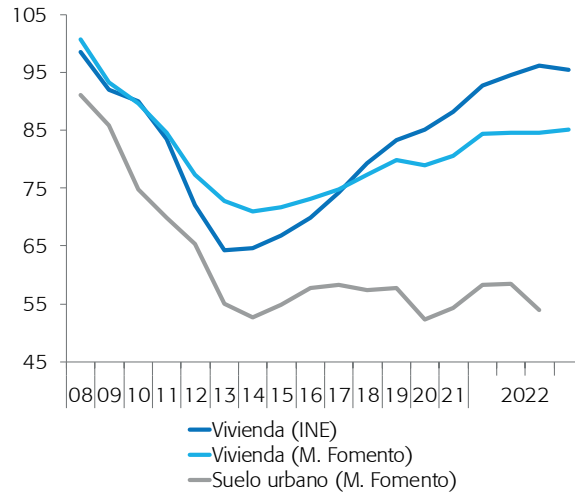
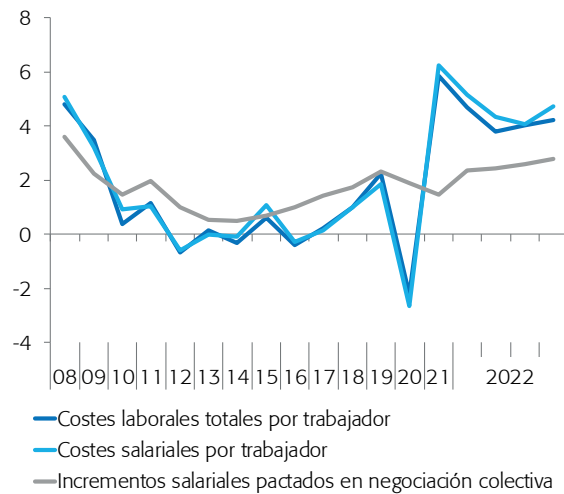


Gráfico 10.2.- Costes laborales
Tasas de crecimiento interanual



Cuadro 11

Desequilibrios: comparación internacional

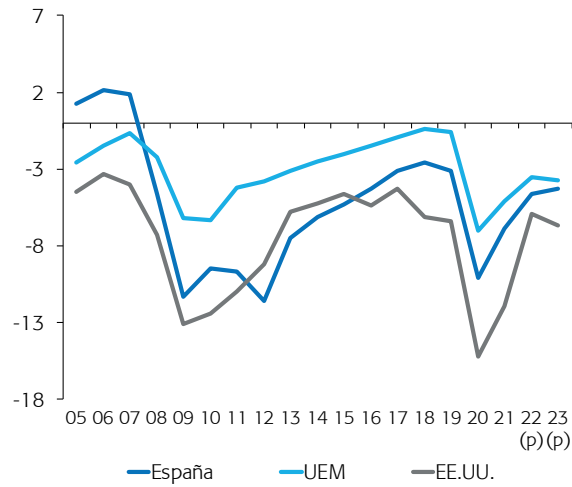
En azul: previsiones de la Comisión Europea

	Saldo de las AAPP.			Deuda pública bruta consolidada			Balanza de pagos por cuenta corriente (Contabilidad Nacional)		
	España	UEM	EE.UU.	España	UEM	EE.UU.	España	UEM	EE.UU.
Miles de millones de moneda nacional									
2008	-50,7	-207,9	-1.084,5	440,6	6.723,6	10.699,8	-98,8	-62,2	-704,2
2009	-120,6	-578,8	-1.896,6	569,5	7.466,8	12.311,3	-43,7	47,3	-383,1
2010	-102,2	-598,7	-1.863,1	649,2	8.215,0	14.025,2	-39,2	51,6	-439,8
2011	-103,6	-416,0	-1.709,1	743,0	8.677,1	15.222,9	-29,0	77,2	-460,3
2012	-119,1	-374,0	-1.493,3	927,8	9.172,9	16.432,7	0,9	211,5	-423,9
2013	-76,8	-305,1	-977,3	1.025,7	9.502,3	17.352,0	20,8	271,4	-352,1
2014	-63,1	-253,1	-910,4	1.084,8	9.745,8	18.141,4	17,5	314,9	-376,2
2015	-57,2	-209,1	-837,2	1.113,7	9.866,3	18.922,2	21,8	351,6	-424,7
2016	-47,9	-159,0	-1.010,1	1.145,1	10.041,3	19.976,8	35,4	383,7	-403,7
2017	-36,2	-105,0	-833,7	1.183,4	10.127,9	20.492,7	32,2	400,3	-371,4
2018	-31,2	-49,8	-1.261,8	1.208,9	10.239,8	21.974,1	22,6	408,1	-441,2
2019	-38,1	-76,2	-1.363,9	1.223,4	10.325,8	23.201,4	26,2	328,5	-452,6
2020	-113,2	-807,2	-3.198,8	1.345,8	11.388,6	27.747,8	6,8	295,2	-592,5
2021	-82,9	-629,8	-2.772,4	1.427,2	12.012,1	29.617,2	11,5	425,0	-861,4
2022	-60,5	-460,1	-1.494,9	1.487,7	12.498,8	31.153,7	11,2	200,7	-966,5
2023	-59,5	-518,1	-1.761,8	1.546,2	13.019,9	32.925,6	11,5	264,2	-848,8
Porcentaje del PIB									
2008	-4,6	-2,2	-7,3	39,7	69,5	72,4	-8,9	-0,6	-4,8
2009	-11,3	-6,2	-13,1	53,3	80,1	85,0	-4,1	0,5	-2,6
2010	-9,5	-6,3	-12,4	60,5	85,7	93,2	-3,7	0,5	-2,9
2011	-9,7	-4,2	-11,0	69,9	88,2	97,6	-2,7	0,8	-3,0
2012	-11,6	-3,8	-9,2	90,0	92,8	101,1	0,1	2,2	-2,6
2013	-7,5	-3,1	-5,8	100,5	95,2	103,0	2,0	2,7	-2,1
2014	-6,1	-2,5	-5,2	105,1	95,4	103,4	1,7	3,1	-2,1
2015	-5,3	-2,0	-4,6	103,3	93,4	103,9	2,0	3,3	-2,3
2016	-4,3	-1,5	-5,4	102,7	92,4	106,9	3,2	3,5	-2,2
2017	-3,1	-0,9	-4,3	101,8	89,8	105,2	2,8	3,6	-1,9
2018	-2,6	-0,4	-6,1	100,4	87,9	107,0	1,9	3,5	-2,1
2019	-3,1	-0,6	-6,4	98,2	85,7	108,5	2,1	2,7	-2,1
2020	-10,1	-7,0	-15,2	120,4	99,0	131,8	0,6	2,6	-2,8
2021	-6,9	-5,1	-11,9	118,3	97,1	127,0	1,0	3,5	-3,7
2022	-4,6	-3,5	-5,9	114,0	93,6	122,8	0,9	1,5	-3,8
2023	-4,3	-3,7	-6,7	112,5	92,3	124,7	0,8	1,9	-3,2

Fuente: Comisión Europea. Previsiones, otoño 2022.

Gráfico 11.1.- Saldo de las AA. PP.

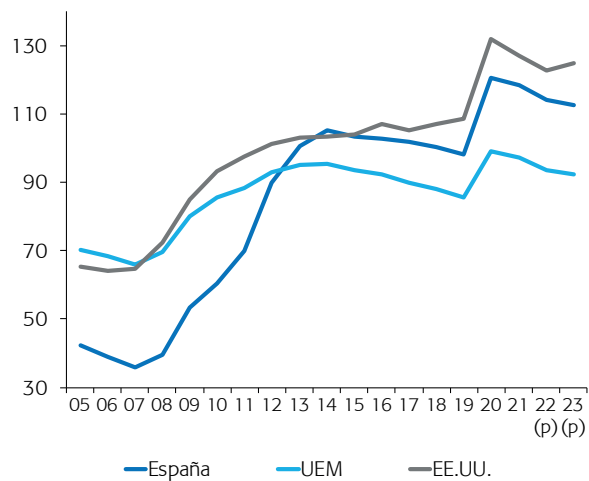
Porcentaje del PIB



(p) Previsión de la Comisión Europea.

Gráfico 11.2.- Deuda pública bruta consolidada

Porcentaje del PIB



(p) Previsión de la Comisión Europea.

