

## Afiliación a la Seguridad Social y paro registrado Noviembre 2022

### Continúa el buen tono en el mercado laboral

El número de afiliados a la Seguridad Social descendió en 156 personas en noviembre, dato que contrasta con el descenso de en torno a 50.000 registrado en los meses de noviembre de 2018 y 2019. Según las cifras desestacionalizadas por la Seguridad Social, dicho resultado equivale a un crecimiento de 78.000. No obstante, las cifras corregidas de estacionalidad deben tomarse con cautela en el contexto actual, ya que pueden estar produciéndose cambios en los patrones estacionales.

Destaca favorablemente, en comparación con los resultados habituales de otros años, la evolución del empleo en los sectores de comercio, transporte y hostelería, aunque el resultado también ha sido positivo en la industria y la construcción.

El número de trabajadores en situación de ERTE en noviembre ha sido de 23.108, lo que supone un incremento de casi 3.000 sobre el mes anterior. Dicho crecimiento se concentra, fundamentalmente, en el sector de fabricación de automóviles y, en menor medida, en metalurgia, productos de caucho y plásticos, y otros productos minerales –ramas muy afectadas por el encarecimiento del gas–, así como en la industria de madera y corcho.

En noviembre ha seguido aumentando el número de afiliados con contrato indefinido mientras se ha reducido el de los que tienen contrato temporal, de modo que la tasa de temporalidad desestacionalizada se situó en el 15,2% –frente al 27% al final de 2021–. La reducción de dicha tasa se concentra en el empleo privado, donde alcanza el 13,5%, frente al 27% antes de la reforma laboral, mientras que en el sector de Administración Pública y defensa y seguridad social obligatoria –que representa el 42% de todos los empleados del sector público– la tasa de temporalidad se mantiene en torno al 32%, prácticamente sin cambios con respecto a los últimos años.

### Bajan los desempleados registrados, a la vez que suben los demandantes de empleo ocupados

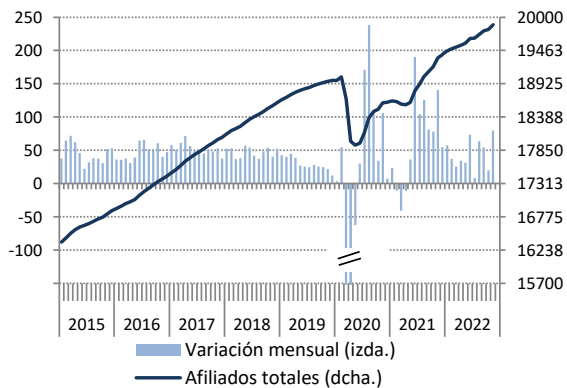
El número de desempleados registrados se redujo en 33.500, un resultado sensiblemente mejor de lo habitual en un mes de noviembre. Por otra parte, el número de demandantes de empleo que están ocupados se incrementó en 110.000, cifra que puede estar recogiendo, entre otros colectivos, los demandantes de empleo con contrato fijo discontinuo.

En cuanto a los contratos firmados, se mantienen las tendencias de meses previos de descenso en el número de temporales e incremento en los indefinidos.

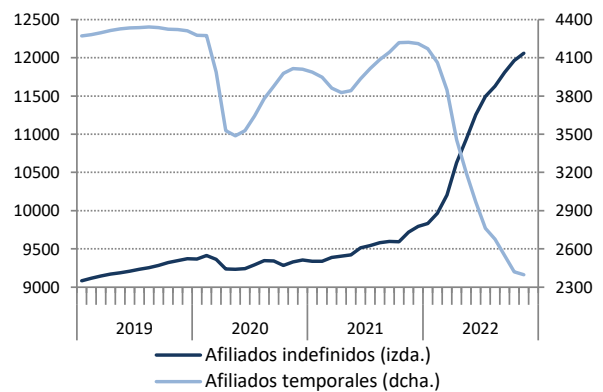
### Mejora la tasa de cobertura de las prestaciones

El número de beneficiarios de prestaciones por desempleo fue de 1.735.379, inferior en un 4,7% a la cifra de hace un año, y en un 11,6% a la del mismo mes de 2019. El gasto total en prestaciones, sin embargo, desciende con respecto al año pasado, pero es superior a la de 2019, lo que implica una mayor tasa de cobertura. En noviembre esta se situó en el 63,1%.

**Gráfico 1: Afiliados a la Seguridad Social**  
(miles, datos desestacionalizados)

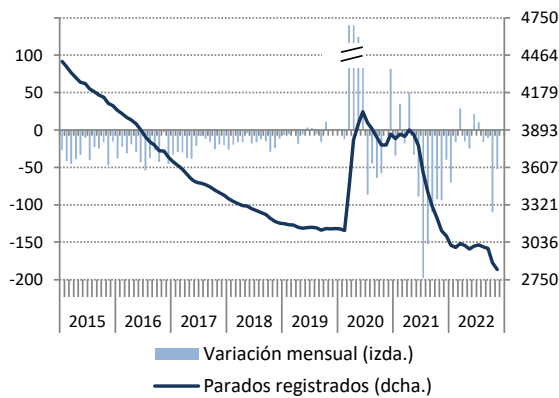


**Gráfico 2: Afiliación indefinida y temporal**  
(miles, datos desestacionalizados)

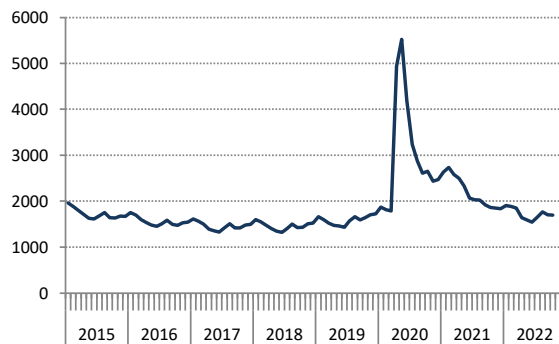


Fuente: Ministerio de Inclusión, Seguridad Social y Migraciones, y Funcas.

**Gráfico 3: Desempleo registrado**  
(miles, datos desestacionalizados)



**Gráfico 4: Gasto en prestaciones por desempleo**  
(millones de euros)



Fuente: Ministerio de Trabajo y Economía Social, y Funcas.