

# INDICADORES ECONÓMICOS, SOCIALES Y FINANCIEROS

## INDICADORES ECONÓMICOS

Cuadro 1

## Contabilidad Nacional: PIB y principales agregados por el lado de la demanda\*

Previsiones en azul

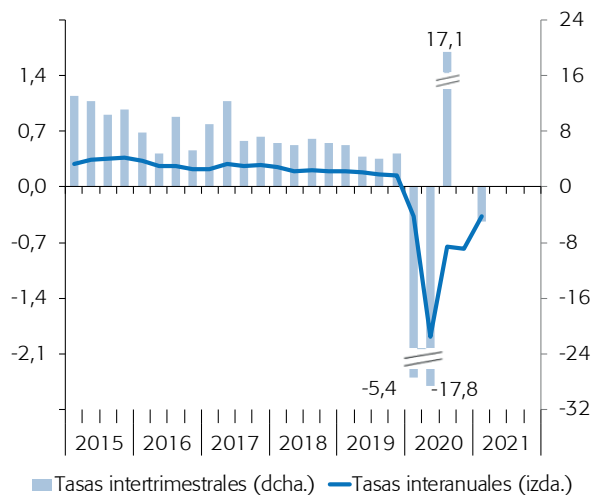
	PIB	Consumo privado	Consumo público	Formación Bruta de Capital Fijo			Exportaciones	Importaciones	Demanda nacional (a)	Saldo exterior (a)	
				Total	Construcción	Equipo y otros productos					
<b>Volumen encadenado, tasas de crecimiento interanuales</b>											
2014	1,4	1,7	-0,7	4,1	3,0	5,2	4,5	6,8	1,9	-0,5	
2015	3,8	2,9	2,0	4,9	1,5	8,2	4,3	5,1	3,9	-0,1	
2016	3,0	2,7	1,0	2,4	1,6	3,1	5,4	2,6	2,0	1,0	
2017	3,0	3,0	1,0	6,8	6,7	6,9	5,5	6,8	3,1	-0,2	
2018	2,4	1,8	2,6	6,1	9,3	3,1	2,3	4,2	3,0	-0,5	
2019	2,0	0,9	2,3	2,7	1,6	3,7	2,3	0,7	1,4	0,6	
2020	-10,8	-12,1	3,8	-11,4	-14,0	-8,8	-20,2	-15,8	-8,8	-2,0	
2021	6,3	7,6	2,5	6,3	3,6	8,8	11,4	11,1	6,0	0,3	
2022	5,8	4,3	3,1	10,5	12,4	8,6	11,9	10,5	5,3	0,5	
2020	I	-4,3	-5,9	3,5	-5,1	-6,3	-3,9	-5,8	-5,3	-4,0	-0,3
	II	-21,6	-24,3	3,3	-24,3	-25,4	-23,1	-38,7	-32,6	-18,7	-2,9
	III	-8,6	-9,2	4,0	-9,0	-12,5	-5,4	-19,8	-15,7	-6,8	-1,8
	IV	-8,9	-9,2	4,5	-7,2	-11,5	-2,8	-16,3	-9,4	-6,3	-2,6
2021	I	-4,2	-3,5	3,2	-3,2	-10,7	4,4	-10,7	-5,2	-2,2	-2,0
	II	18,8	23,1	2,6	22,6	15,6	29,6	41,0	37,0	17,4	1,4
	III	5,4	6,3	2,2	3,2	3,4	3,1	13,7	12,1	4,7	0,6
	IV	7,4	7,5	2,0	5,6	9,1	2,5	12,0	7,7	5,9	1,5
2022	I	8,9	8,5	3,0	9,4	15,3	4,3	17,1	12,7	7,4	1,5
	II	7,5	6,2	3,6	11,7	15,0	8,7	14,2	11,8	6,7	0,9
	III	4,3	2,0	3,2	11,3	12,1	10,5	9,8	9,4	4,1	0,2
	IV	2,8	1,1	2,5	9,5	7,8	11,1	7,3	8,4	3,1	-0,2
<b>Volumen encadenado, tasas de crecimiento intertrimestrales</b>											
2020	I	-5,4	-6,5	1,1	-4,9	-4,2	-5,6	-7,5	-5,8	-18,3	12,9
	II	-17,8	-19,7	0,6	-20,5	-20,7	-20,2	-34,0	-28,6	-60,6	42,9
	III	17,1	20,9	1,3	21,5	16,7	26,4	31,1	26,8	61,6	-44,6
	IV	0,0	0,0	1,3	1,0	-0,2	2,1	4,6	6,2	1,7	-1,7
2021	I	-0,4	-0,6	-0,1	-0,8	-3,2	1,4	-1,4	-1,3	-1,6	1,2
	II	2,0	2,5	0,0	0,7	2,6	-1,0	4,3	3,1	6,2	-4,2
	III	3,8	4,4	0,9	2,3	4,4	0,5	5,7	3,8	12,6	-8,8
	IV	1,9	1,1	1,2	3,4	5,3	1,5	3,1	2,0	6,2	-4,3
2022	I	0,9	0,3	0,9	2,8	2,3	3,2	3,1	3,2	3,8	-2,8
	II	0,7	0,3	0,6	2,8	2,3	3,2	1,7	2,3	3,5	-2,8
	III	0,7	0,2	0,5	2,0	1,8	2,1	1,6	1,6	2,5	-1,8
	IV	0,5	0,2	0,5	1,7	1,3	2,1	0,8	1,0	2,3	-1,8
	<b>Precios corrientes (mm euros)</b>	<b>Porcentaje del PIB a precios corrientes</b>									
2014	1.032	59,4	19,6	17,8	8,8	8,9	33,5	30,4	96,9	3,1	
2015	1.078	58,5	19,5	18,0	8,7	9,3	33,6	30,6	97,0	3,0	
2016	1.114	58,2	19,1	18,0	8,6	9,4	33,9	29,9	96,0	4,0	
2017	1.162	58,4	18,6	18,7	9,0	9,7	35,1	31,5	96,4	3,6	
2018	1.204	58,2	18,7	19,5	9,7	9,7	35,1	32,4	97,3	2,7	
2019	1.245	57,3	18,9	19,9	10,0	9,9	34,9	31,9	97,0	3,0	
2020	1.122	56,0	22,0	19,8	9,8	10,1	30,6	29,1	98,5	1,5	
2021	1.207	57,4	21,5	19,8	9,5	10,3	32,6	32,0	99,3	0,7	
2022	1.298	56,6	20,9	20,6	10,1	10,5	33,6	32,2	98,6	1,4	

\* Datos corregidos de estacionalidad y calendario.

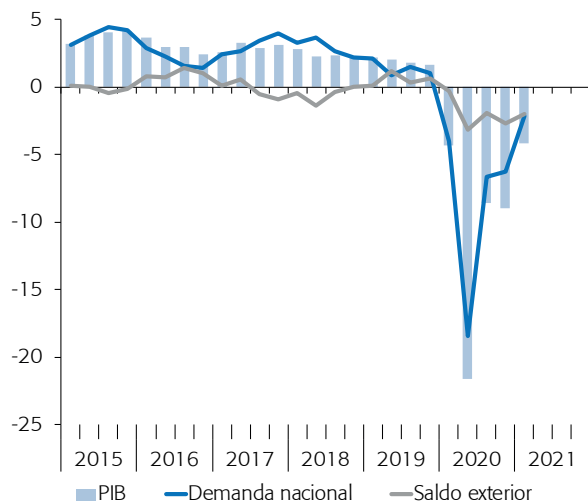
(a) Contribución al crecimiento del PIB.

Fuente: INE y Funcas (previsiones).

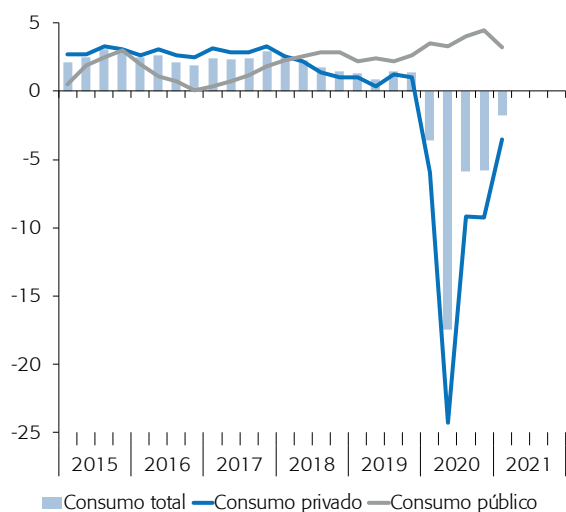
**Gráfico 1.1.- PIB**  
Tasas de crecimiento



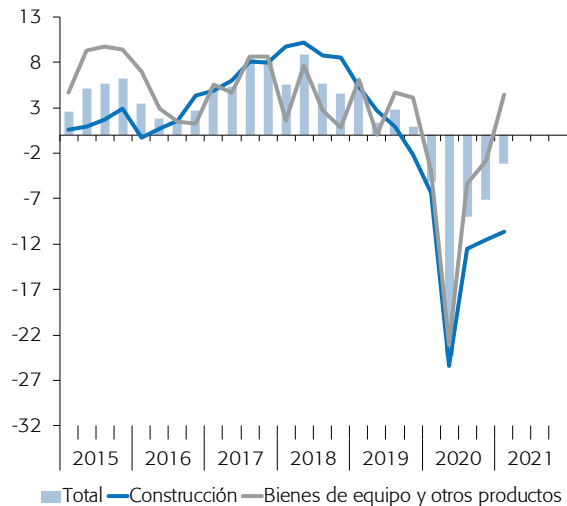
**Gráfico 1.2.- Contribución al crecimiento del PIB**  
Puntos porcentuales



**Gráfico 1.3.- Consumo final**  
Tasas de crecimiento interanuales



**Gráfico 1.4.- Formación bruta de capital fijo**  
Tasas de crecimiento interanuales



## Cuadro 2

## Contabilidad Nacional: valor añadido bruto por sector económico\*

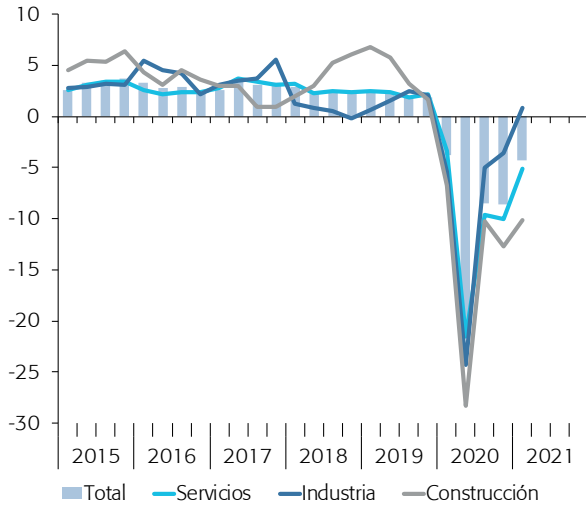
	Valor añadido bruto a precios básicos								Impuestos netos sobre los productos	
	Total	Sector primario	Industria		Construcción	Servicios				
			Total	Manufacturas		Total	Administración Pública, salud y educación	Otros servicios		
<b>Volumen encadenado, tasas de crecimiento interanuales</b>										
2015	3,3	4,7	3,0	4,6	5,4	3,1	1,1	3,8	9,6	
2016	2,8	4,8	4,1	2,3	3,9	2,4	1,4	2,7	5,2	
2017	3,1	-3,7	4,0	5,7	2,0	3,3	2,5	3,5	1,9	
2018	2,5	7,5	0,6	0,0	4,1	2,6	1,0	3,1	1,8	
2019	2,1	-2,3	1,7	1,2	4,3	2,2	1,2	2,6	0,1	
2020	-10,6	5,3	-9,6	-10,7	-14,5	-11,1	1,5	-15,1	-12,9	
2021 (a)	-4,3	2,7	0,9	0,7	-10,1	-5,1	4,2	-8,3	-3,2	
2019	II	2,3	-4,4	1,6	0,7	5,8	2,4	1,5	2,7	0,2
	III	2,0	0,0	2,4	1,9	3,2	1,9	1,0	2,2	0,0
	IV	1,9	-5,3	2,1	2,0	1,7	2,2	1,5	2,4	-0,3
2020	I	-3,8	1,0	-5,4	-6,2	-6,8	-3,4	0,9	-4,8	-8,9
	II	-21,5	7,6	-24,3	-27,8	-28,3	-21,5	0,1	-28,4	-22,2
	III	-8,5	4,6	-5,0	-5,4	-10,2	-9,6	1,3	-13,1	-9,0
	IV	-8,6	8,2	-3,6	-3,7	-12,7	-10,0	3,5	-14,3	-11,7
2021	I	-4,3	2,7	0,9	0,7	-10,1	-5,1	4,2	-8,3	-3,2
<b>Volumen encadenado, tasas de crecimiento intertrimestrales</b>										
2019	II	0,4	-2,7	0,7	0,3	0,6	0,5	0,6	0,4	-0,2
	III	0,4	1,4	0,7	0,7	-0,3	0,3	0,0	0,5	-0,1
	IV	0,5	0,1	-0,1	0,4	-0,1	0,7	0,4	0,7	-0,2
2020	I	-5,1	2,3	-6,6	-7,5	-7,0	-4,8	-0,2	-6,3	-8,4
	II	-18,1	3,7	-19,4	-22,8	-22,6	-18,3	-0,1	-24,5	-14,8
	III	17,1	-1,4	26,4	31,9	24,8	15,5	1,1	21,9	16,9
	IV	0,3	3,4	1,3	2,2	-2,8	0,3	2,6	-0,6	-3,2
2021	I	-0,5	-2,9	-2,3	-3,2	-4,3	0,3	0,6	0,2	0,4
	<b>Precios corrientes (mm. euros)</b>	<b>Porcentaje del VAB a precios básicos</b>								
2014	940	2,8	16,4	12,4	5,7	75,2	18,7	56,5	9,8	
2015	978	3,0	16,4	12,4	5,8	74,9	18,5	56,4	10,1	
2016	1.011	3,1	16,2	12,4	5,9	74,8	18,4	56,5	10,2	
2017	1.053	3,1	16,2	12,5	5,9	74,8	18,1	56,7	10,3	
2018	1.090	3,1	16,1	12,3	6,1	74,7	17,9	56,8	10,5	
2019	1.129	2,9	16,1	12,3	6,4	74,5	18,0	56,5	10,3	
2020	1.024	3,5	16,3	12,2	6,3	74,0	20,5	53,4	9,6	

\* Datos corregidos de estacionalidad y calendario.

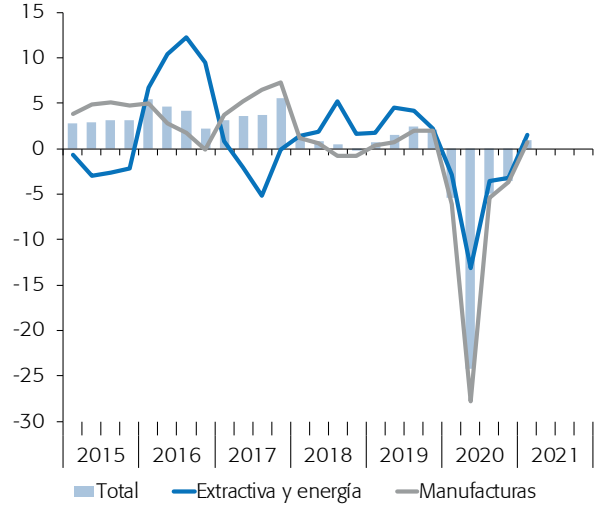
(a) Tasa de crecimiento del periodo disponible con respecto al mismo periodo del año anterior.

Fuente: INE.

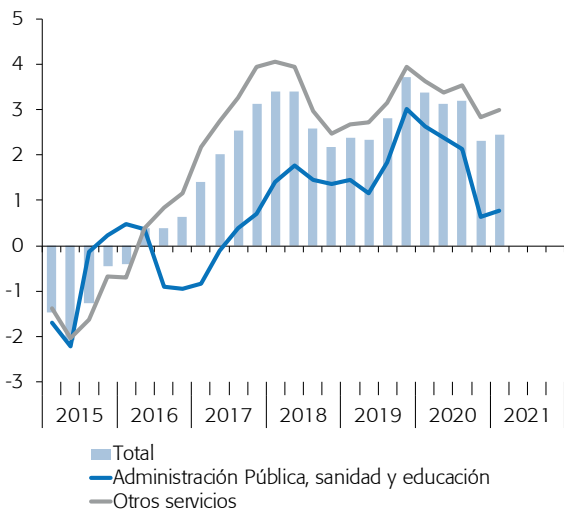
**Gráfico 2.1.- VAB por sector**  
Tasas de crecimiento interanuales



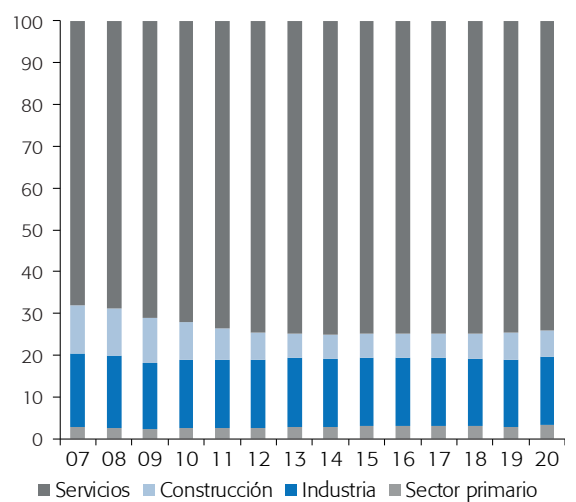
**Gráfico 2.2.- VAB, industria**  
Tasas de crecimiento interanuales



**Gráfico 2.3.- VAB, servicios**  
Tasas de crecimiento interanuales



**Gráfico 2.4.- VAB, estructura sectorial**  
Porcentaje del VAB a precios básicos



Cuadro 3

## Contabilidad Nacional: productividad y costes laborales

Previsiones en azul

	Total economía						Manufacturas					
	PIB, precios constantes	Empleo (puestos de trabajo equivalentes a tiempo completo)	Productividad del trabajo	Remuneración por asalariado	Costes laborales unitarios nominales	Costes laborales unitarios reales (a)	VAB, precios constantes	Empleo (puestos de trabajo equivalentes a tiempo completo)	Productividad del trabajo	Remuneración por asalariado	Costes laborales unitarios nominales	Costes laborales unitarios reales (a)
	1	2	3=1/2	4	5=4/3	6	7	8	9=7/8	10	11=10/9	12
<b>Índices, 2015 = 100, corregidos de estacionalidad y calendario</b>												
2014	96,3	96,9	99,4	99,4	100,1	100,6	95,6	97,7	97,9	100,7	102,9	102,6
2015	100,0	100,0	100,0	100,0	100,0	100,0	100,0	100,0	100,0	100,0	100,0	100,0
2016	103,0	102,8	100,2	99,4	99,2	98,9	102,3	103,5	98,9	100,1	101,2	100,4
2017	106,1	105,8	100,3	100,1	99,8	98,2	108,1	106,6	101,4	101,5	100,1	100,1
2018	108,7	108,5	100,1	101,1	100,9	98,1	108,2	108,8	99,4	102,4	103,0	101,2
2019	110,8	111,0	99,8	103,2	103,4	99,1	109,5	111,2	98,5	103,5	105,1	100,9
2020	98,8	102,7	96,2	104,6	108,7	103,2	97,7	102,8	95,1	101,1	106,3	100,9
2021	105,0	108,8	96,6	104,4	108,1	101,3	--	--	--	--	--	--
2022	111,1	111,0	100,1	104,7	104,6	96,4	--	--	--	--	--	--
2019 II	110,6	110,8	99,8	103,1	103,3	99,2	109,1	111,1	98,1	103,2	105,2	101,1
III	111,0	111,0	100,0	103,5	103,5	99,3	109,8	111,8	98,2	103,6	105,4	101,3
IV	111,4	111,9	99,6	103,7	104,1	99,0	110,3	111,1	99,2	104,3	105,1	99,2
2020 I	105,5	109,6	96,2	103,6	107,7	103,0	102,1	110,9	92,0	102,9	111,8	108,6
II	86,7	90,3	96,0	106,2	110,6	105,1	78,8	93,6	84,1	98,8	117,5	110,0
III	101,5	104,8	96,8	104,3	107,7	102,0	103,9	102,2	101,6	100,4	98,8	94,2
IV	101,5	106,1	95,7	104,6	109,3	103,0	106,2	104,4	101,7	101,8	100,1	93,7
2021 I	101,1	107,6	93,9	103,8	110,5	104,4	102,8	103,9	99,0	101,7	102,8	96,5
<b>Tasas de crecimiento interanuales</b>												
2014	1,4	1,0	0,4	0,3	-0,1	0,1	2,1	-1,9	4,0	0,7	-3,2	-3,3
2015	3,8	3,2	0,6	0,6	-0,1	-0,6	4,6	2,4	2,2	-0,7	-2,9	-2,6
2016	3,0	2,8	0,2	-0,6	-0,8	-1,1	2,3	3,5	-1,1	0,1	1,2	0,4
2017	3,0	2,9	0,1	0,7	0,6	-0,7	5,7	3,0	2,5	1,4	-1,1	-0,4
2018	2,4	2,6	-0,2	1,0	1,2	0,0	0,0	2,1	-2,0	0,8	2,9	1,1
2019	2,0	2,3	-0,3	2,1	2,4	1,0	1,2	2,2	-0,9	1,1	2,0	-0,3
2020	-10,8	-7,5	-3,6	1,4	5,2	4,1	-10,7	-7,5	-3,5	-2,4	1,2	0,1
2021	6,3	5,9	0,4	-0,2	-0,6	-1,8	--	--	--	--	--	--
2022	5,8	2,1	3,6	0,3	-3,2	-4,8	--	--	--	--	--	--
2019 II	2,1	2,5	-0,4	2,3	2,8	1,3	0,7	2,0	-1,3	1,2	2,5	0,3
III	1,8	1,8	0,1	2,3	2,2	0,8	1,9	3,1	-1,1	1,0	2,1	0,4
IV	1,7	2,1	-0,4	1,9	2,3	0,7	2,0	1,9	0,1	1,0	0,9	-2,7
2020 I	-4,3	-0,6	-3,7	1,2	5,0	3,9	-6,2	0,3	-6,5	0,0	6,9	6,7
II	-21,6	-18,5	-3,8	3,0	7,1	5,9	-27,8	-15,8	-14,3	-4,3	11,7	8,8
III	-8,6	-5,6	-3,2	0,7	4,0	2,7	-5,4	-8,6	3,5	-3,0	-6,3	-7,0
IV	-8,9	-5,2	-3,9	0,8	4,9	4,1	-3,7	-6,1	2,5	-2,4	-4,8	-5,5
2021 I	-4,2	-1,9	-2,3	0,3	2,6	1,4	0,7	-6,3	7,5	-1,1	-8,0	-11,2

(a) CLU nominales deflactados con el deflactor del PIB/VAB.

Fuente: INE y Funcas (previsiones).

Gráfico 3.1.- CLU nominales, total economía

Índices, 2000=100

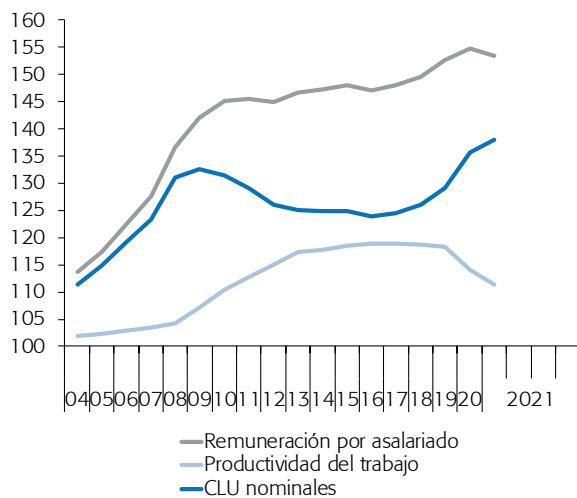
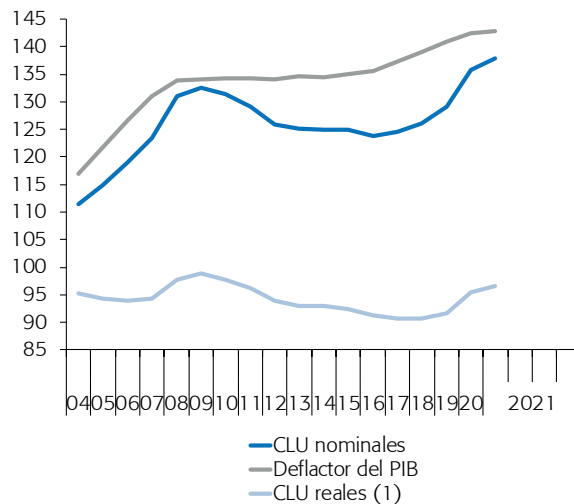


Gráfico 3.2.- CLU reales, total economía

Índices, 2000=100



(1) CLU nominales deflactados por el deflactor del PIB.

Gráfico 3.3.- CLU nominales, manufacturas

Índices, 2000=100

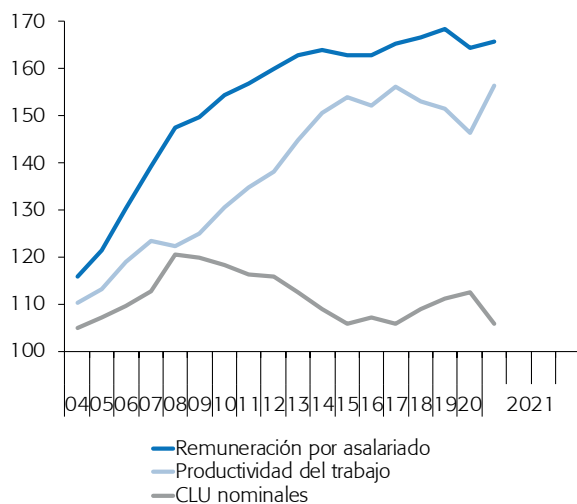
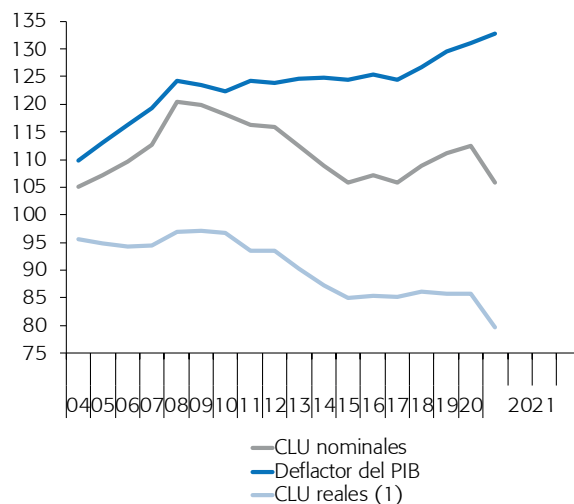


Gráfico 3.4.- CLU reales, manufacturas

Índices, 2000=100



(1) CLU nominales deflactados por el deflactor del VAB industrial.

Cuadro 4

**Contabilidad Nacional: renta nacional y su distribución**

Previsiones en azul

	PIB	Remuneración de los asalariados	Excedente bruto de explotación	Renta nacional bruta disponible	Consumo final nacional	Ahorro nacional bruto (a)	Formación bruta de capital	Remuneración de los asalariados	Excedente bruto de explotación	Tasa de ahorro	Tasa de inversión	Balanza por cuenta corriente	Capacidad (+) o necesidad (-) de financiación de la nación
	MM euros, suma móvil 4 trimestres							Porcentaje del PIB					
2014	1.032,2	473,5	455,4	1.017,7	815,4	202,3	184,8	45,9	44,1	19,6	17,9	1,7	2,1
2015	1.077,6	492,9	472,6	1.066,7	840,1	226,5	204,7	45,7	43,9	21,0	19,0	2,0	2,7
2016	1.113,8	503,7	495,8	1.104,8	860,5	244,3	208,9	45,2	44,5	21,9	18,8	3,2	3,4
2017	1.161,9	523,7	518,4	1.152,2	894,4	257,7	225,5	45,1	44,6	22,2	19,4	2,8	3,0
2018	1.204,2	544,9	533,2	1.194,7	925,0	269,7	246,5	45,2	44,3	22,4	20,5	1,9	2,4
2019	1.244,8	571,0	546,4	1.233,7	948,7	285,0	258,6	45,9	43,9	22,9	20,8	2,1	2,5
2020	1.121,7	540,1	480,4	1.112,4	875,5	236,9	229,5	48,2	42,8	21,1	20,5	0,7	1,1
2021	1.207,1	568,2	521,2	1.202,0	952,7	249,4	246,3	47,1	43,2	20,7	20,4	0,2	1,0
2022	1.298,0	582,9	588,9	1.296,6	1.005,5	291,1	274,8	44,9	45,4	22,4	21,2	1,3	2,7
2019 II	1.225,0	558,7	538,8	1.215,3	937,2	278,1	255,0	45,6	44,0	22,7	20,8	1,9	2,4
III	1.234,7	564,9	542,1	1.224,3	942,9	281,4	257,8	45,7	43,9	22,8	20,9	1,9	2,4
IV	1.244,8	571,0	546,4	1.233,7	948,7	285,0	258,6	45,9	43,9	22,9	20,8	2,1	2,5
2020 I	1.234,8	573,6	536,5	1.225,6	942,9	282,8	256,4	46,4	43,5	22,9	20,8	2,1	2,6
II	1.170,4	553,7	506,9	1.161,7	902,7	259,0	241,1	47,3	43,3	22,1	20,6	1,5	1,9
III	1.147,5	546,7	496,5	1.138,8	889,3	249,4	235,7	47,6	43,3	21,7	20,5	1,2	1,4
IV	1.121,7	540,1	480,4	1.112,4	875,5	236,9	229,5	48,2	42,8	21,1	20,5	0,7	1,1
2021 I	1.112,9	536,1	478,2	1.102,9	873,6	229,3	227,7	48,2	43,0	20,6	20,5	0,1	1,0
	Tasas de crecimiento interanuales							Diferencia en puntos porcentuales sobre el año anterior					
2014	1,2	1,3	0,1	1,7	1,3	3,0	5,2	0,1	-0,5	0,3	0,7	-0,3	-0,5
2015	4,4	4,1	3,8	4,8	3,0	12,0	10,8	-0,1	-0,3	1,4	1,1	0,3	0,5
2016	3,4	2,2	4,9	3,6	2,4	7,8	2,0	-0,5	0,7	0,9	-0,2	1,1	0,7
2017	4,3	4,0	4,6	4,3	3,9	5,5	8,0	-0,2	0,1	0,3	0,7	-0,4	-0,4
2018	3,6	4,0	2,8	3,7	3,4	4,6	9,3	0,2	-0,3	0,2	1,1	-0,8	-0,6
2019	3,4	4,8	2,5	3,3	2,6	5,7	4,9	0,6	-0,4	0,5	0,3	0,2	0,0
2020	-9,9	-5,4	-12,1	-9,8	-7,7	-16,9	-11,2	2,3	-1,1	-1,8	-0,3	-1,5	-1,4
2021	7,6	5,2	8,5	8,1	8,8	5,3	7,3	-1,1	0,4	-0,4	-0,1	-0,4	-0,1
2022	7,5	2,6	13,0	7,9	5,5	16,7	11,6	-2,2	2,2	1,7	0,8	1,0	1,7
2019 II	3,5	4,7	2,3	3,5	3,1	5,2	8,2	0,5	-0,5	0,4	0,9	-0,5	-0,3
III	3,4	4,8	2,2	3,4	2,7	5,9	7,2	0,6	-0,5	0,5	0,7	-0,2	-0,1
IV	3,4	4,8	2,5	3,3	2,6	5,7	4,9	0,6	-0,4	0,5	0,3	0,2	0,0
2020 I	1,7	4,0	0,2	1,7	1,3	3,2	1,5	1,0	-0,6	0,3	0,0	0,4	0,3
II	-4,5	-0,9	-5,9	-4,4	-3,7	-6,8	-5,5	1,7	-0,7	-0,6	-0,2	-0,3	-0,5
III	-7,1	-3,2	-8,4	-7,0	-5,7	-11,4	-8,6	1,9	-0,6	-1,1	-0,3	-0,7	-1,0
IV	-9,9	-5,4	-12,1	-9,8	-7,7	-16,9	-11,2	2,3	-1,1	-1,8	-0,3	-1,5	-1,4
2021 I	-9,9	-6,5	-10,9	-10,0	-7,3	-18,9	-11,2	1,7	-0,5	-2,3	-0,3	-2,0	-1,6

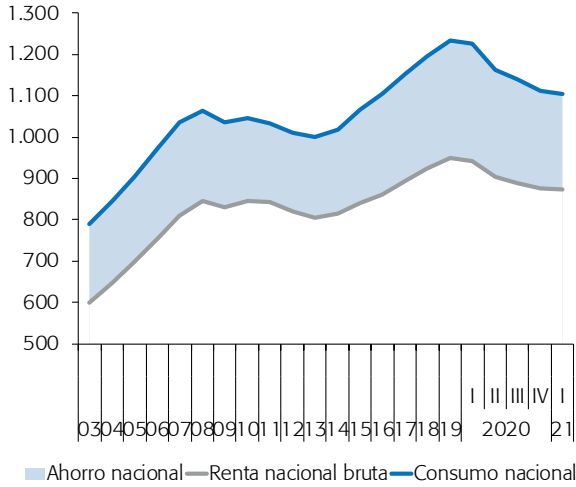
(a) Incluyendo ajustes por variación participación en reservas de fondos de pensiones.

Fuente: INE y Funcas (previsiones).



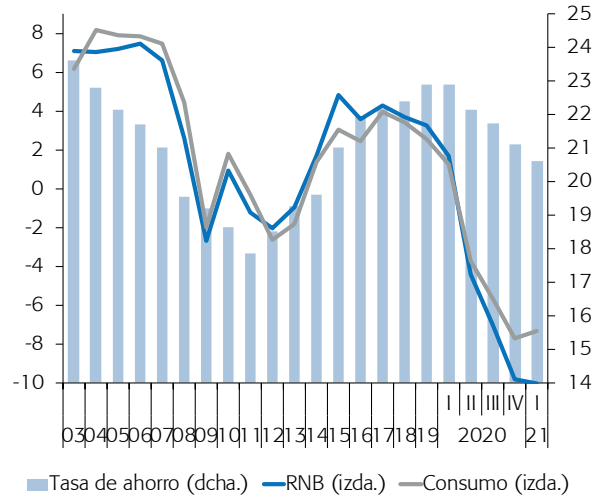
**Gráfico 4.1.- Renta nacional, consumo y ahorro**

Miles mill. euros, suma móvil 4 trimestres



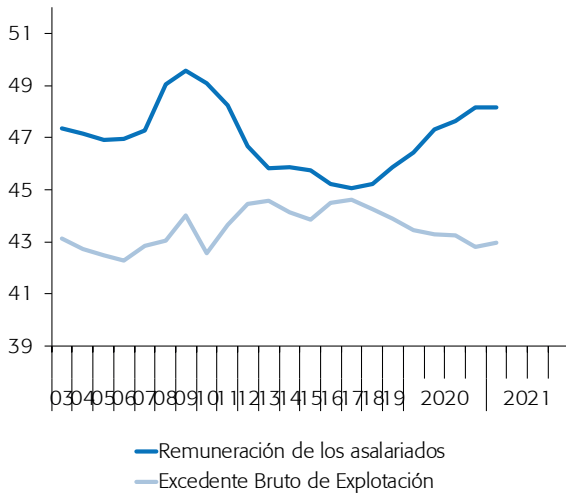
**Gráfico 4.2.- Renta nacional, consumo y tasa de ahorro**

Variación interanual en % y porcentaje del PIB, sumas móviles 4 trimestres



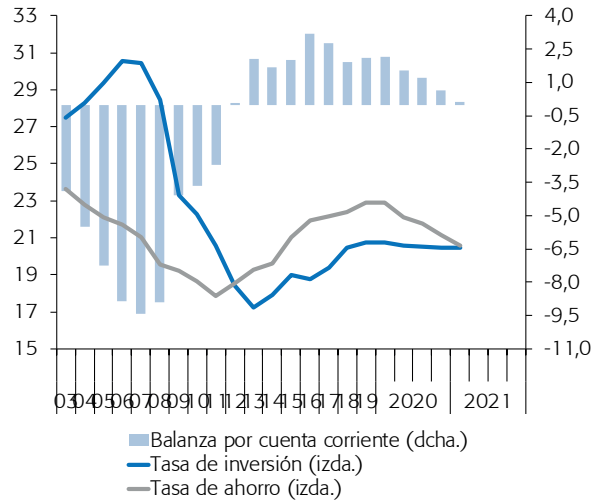
**Gráfico 4.3.- Distribución funcional de la renta**

Porcentaje del PIB, sumas móviles de 4 trimestres



**Gráfico 4.4.- Ahorro, inversión y saldo por cuenta corriente**

Porcentaje del PIB, sumas móviles de 4 trimestres



## Cuadro 5

## Contabilidad Nacional: hogares y sociedades no financieras

Previsiones en azul

	Hogares							Sociedades no financieras							
	Renta disponible bruta (RDB)	Gasto en consumo final	Ahorro bruto	Formación bruta de capital	Tasa de ahorro	Formación bruta de capital	Cap. o nec. de financiación	Excedente bruto de explotación	Ahorro bruto	Formación bruta de capital	Tasa de ahorro	Formación bruta de capital	Cap. o nec. de financiación		
	MM euros, suma móvil 4 trimestres			Porcentaje de la RDB	Porcentaje del PIB	MM euros, suma móvil 4 trimestres			Porcentaje del PIB						
2014	656,2	612,7	41,5	30,2	6,3	2,9	1,0	228,7	171,7	127,7	16,6	12,4	4,7		
2015	682,2	630,2	49,0	30,5	7,2	2,8	1,7	241,0	185,1	140,4	17,2	13,0	4,4		
2016	700,6	648,3	49,2	31,8	7,0	2,9	1,4	255,3	196,2	149,2	17,6	13,4	4,4		
2017	722,9	678,1	41,8	36,8	5,8	3,2	0,2	267,0	200,7	160,6	17,3	13,8	3,6		
2018	744,9	700,3	41,8	40,9	5,6	3,4	-0,1	272,9	201,2	177,1	16,7	14,7	2,2		
2019	764,6	713,8	48,0	42,5	6,3	3,4	0,3	281,6	218,2	187,5	17,5	15,1	2,7		
2020	739,6	628,2	108,8	35,7	14,7	3,2	6,5	230,6	181,4	159,1	16,2	14,2	2,4		
2021	771,4	693,2	75,7	36,9	9,8	3,1	3,0	256,7	197,7	173,1	16,4	14,3	2,5		
2022	799,5	734,7	62,2	39,9	7,8	3,1	1,6	286,9	221,3	196,2	17,0	15,1	3,1		
2019 II	756,9	706,8	47,9	42,2	6,3	3,4	0,3	276,9	207,7	184,2	16,9	15,0	2,2		
III	760,7	710,6	47,1	42,7	6,2	3,5	0,2	278,1	210,2	185,1	17,0	15,0	2,3		
IV	764,6	713,8	48,0	42,5	6,3	3,4	0,3	281,6	218,2	187,5	17,5	15,1	2,7		
2020 I	767,8	703,9	61,2	41,6	8,0	3,4	1,4	271,5	207,4	183,7	16,8	14,9	2,1		
II	748,7	662,1	84,1	37,3	11,2	3,2	3,9	250,1	198,5	171,6	16,9	14,6	2,4		
III	746,7	648,5	95,2	37,1	12,8	3,2	4,9	241,8	188,4	165,5	16,4	14,4	2,1		
IV	739,6	628,2	108,8	35,7	14,7	3,2	6,5	230,6	181,4	159,1	16,2	14,2	2,4		
2021 I	737,5	620,6	114,1	35,8	15,5	3,2	7,0	229,0	179,1	159,7	16,1	14,4	2,3		
Tasas de crecimiento interanuales				Diferencia sobre año anterior				Tasas de crecimiento interanuales				Diferencia sobre año anterior			
2014	0,0	1,8	-19,8	-2,7	-1,6	-0,1	-1,0	0,0	2,5	11,3	0,2	1,1	-0,6		
2015	4,0	2,9	18,1	1,1	0,9	-0,1	0,7	5,4	7,8	10,0	0,5	0,7	-0,3		
2016	2,7	2,9	0,5	4,2	-0,2	0,0	-0,3	5,9	6,0	6,2	0,4	0,4	0,0		
2017	3,2	4,6	-15,2	15,7	-1,3	0,3	-1,2	4,6	2,3	7,7	-0,3	0,4	-0,8		
2018	3,0	3,3	0,1	11,2	-0,2	0,2	-0,3	2,2	0,3	10,2	-0,6	0,9	-1,4		
2019	2,6	1,9	14,9	3,8	0,7	0,0	0,4	3,2	8,4	5,9	0,8	0,4	0,5		
2020	-3,3	-12,0	126,6	-16,0	8,4	-0,2	6,3	-18,1	-16,9	-15,1	-1,4	-0,9	-0,3		
2021	4,3	10,3	-30,5	3,5	-4,9	-0,1	-3,5	11,3	9,0	8,8	0,2	0,2	0,1		
2022	3,6	6,0	-17,8	8,0	-2,0	0,0	-1,5	11,8	11,9	13,4	0,7	0,8	0,5		
2019 II	3,3	2,5	18,6	12,3	0,8	0,3	0,3	2,0	1,0	9,5	-0,5	0,8	-1,2		
III	3,0	2,2	17,9	10,7	0,8	0,2	0,3	2,0	3,0	6,2	-0,1	0,4	-0,4		
IV	2,6	1,9	14,9	3,8	0,7	0,0	0,4	3,2	8,4	5,9	0,8	0,4	0,5		
2020 I	2,4	0,0	42,8	-0,9	2,3	-0,1	1,6	-1,1	1,6	1,7	0,0	0,0	-0,1		
II	-1,1	-6,3	75,6	-11,6	4,9	-0,3	3,6	-9,7	-4,4	-6,8	0,0	-0,4	0,3		
III	-1,8	-8,7	102,2	-13,1	6,6	-0,2	4,8	-13,1	-10,4	-10,6	-0,6	-0,6	-0,2		
IV	-3,3	-12,0	126,6	-16,0	8,4	-0,2	6,3	-18,1	-16,9	-15,1	-1,4	-0,9	-0,3		
2021 I	-4,0	-11,8	86,5	-14,0	7,5	-0,1	5,6	-15,7	-13,7	-13,1	-0,7	-0,5	0,2		

Fuente: INE (CNTR) y Funcas (previsiones).

Gráfico 5.1.- Hogares: capacidad o necesidad de financiación

Porcentaje del PIB, medias móviles de 4 trimestres

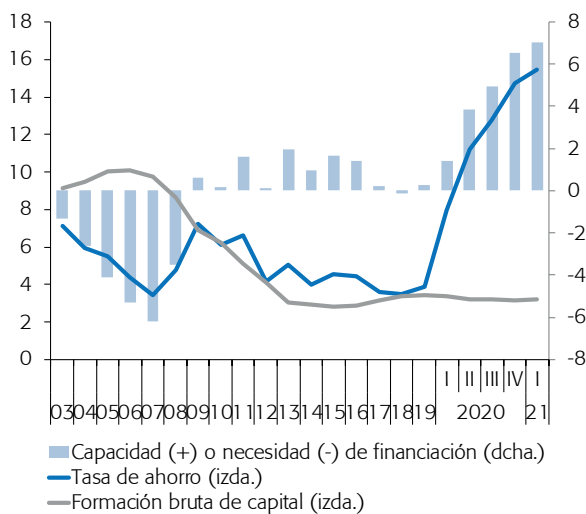
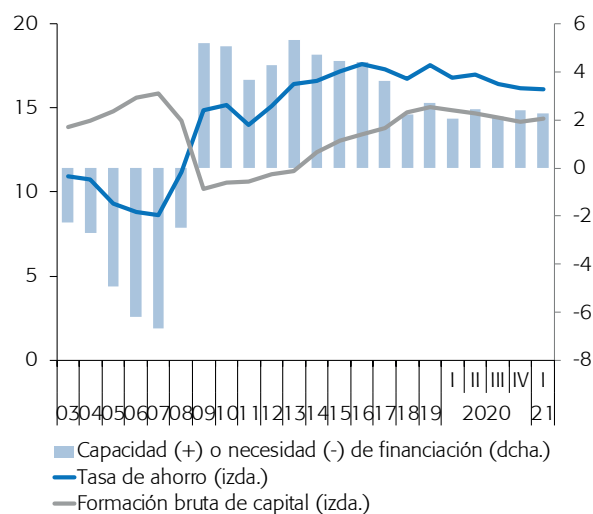


Gráfico 5.2.- Sociedades no financieras: capacidad o necesidad de financiación

Porcentaje del PIB, medias móviles de 4 trimestres



Cuadro 6

## Contabilidad Nacional: cuenta de las administraciones públicas

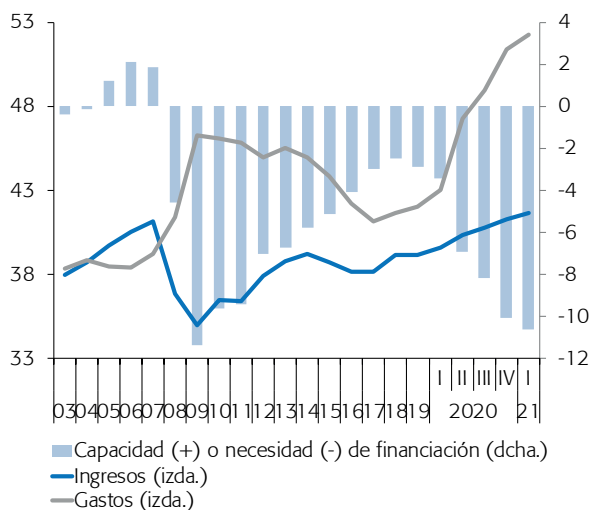
Previsiones en azul

	Ingresos no financieros					Gastos no financieros							Capacidad (+) o necesidad (-) de financiación	Capacidad (+) o necesidad (-) de financiación excluyendo ayudas a entidades financieras
	Impuestos a la producción y a las importaciones	Impuestos sobre la renta y la riqueza	Contribuciones sociales	Capital y otros ingresos	Total	Remuneración de asalariados	Consumo intermedio	Intereses	Prestaciones sociales y transferencias en especie	Formación bruta de capital y otros gastos de capital	Otros gastos	Total		
	1	2	3	4	5=1+2+3+4	6	7	8	9	10	11	12=6+7+8+9+10+11		
<b>MM euros, suma móvil 4 trimestres</b>														
2014	118,5	104,4	129,0	52,7	404,6	115,0	56,3	35,5	198,5	32,4	28,0	465,7	-61,1	-59,7
2015	126,4	107,1	131,5	52,1	417,2	119,2	59,0	32,4	198,6	35,4	28,3	473,0	-55,8	-55,2
2016	128,9	110,0	135,6	50,3	424,8	121,5	58,7	30,7	203,0	30,4	28,4	472,7	-48,0	-45,6
2017	135,1	116,9	142,4	49,1	443,5	123,5	59,9	29,3	207,4	30,6	28,0	478,7	-35,1	-34,6
2018	141,2	127,3	149,5	53,8	471,7	127,6	62,1	29,3	216,6	36,4	29,6	501,6	-29,9	-29,8
2019	142,8	129,2	160,7	55,1	487,8	134,5	64,5	28,4	229,6	34,8	31,6	523,4	-35,6	-35,6
2020	126,0	125,3	161,9	50,2	463,3	140,5	66,6	25,2	261,7	50,9	41,5	586,4	-123,1	-113,2
2021	137,6	131,0	164,2	59,7	492,5	146,1	69,8	26,7	258,0	43,2	44,1	587,8	-95,3	-95,3
2022	146,4	135,1	164,8	76,7	523,0	149,3	73,8	27,9	262,4	52,8	37,1	603,4	-80,4	-80,4
2019 I	142,5	127,1	152,5	55,0	477,1	129,4	62,9	28,9	219,5	36,4	30,5	507,4	-30,3	-30,5
II	142,4	129,0	155,3	55,2	481,8	131,7	63,2	29,3	224,0	36,3	31,1	515,7	-33,9	-33,8
III	143,2	130,8	158,0	55,8	487,8	132,9	63,7	28,8	226,0	37,3	32,1	520,8	-33,0	-32,9
IV	142,8	129,2	160,7	55,1	487,8	134,5	64,5	28,4	229,6	34,8	31,6	523,4	-35,6	-35,6
2020 I	141,7	130,6	161,6	55,8	489,7	135,6	65,4	27,9	234,2	37,0	32,2	532,3	-42,6	-42,6
II	131,6	126,6	161,4	53,1	472,8	136,8	65,6	26,6	250,4	37,1	37,5	553,9	-81,1	-81,1
III	128,1	126,7	161,4	51,8	468,0	138,3	65,9	26,0	255,6	37,1	38,8	561,7	-93,7	-93,7
IV	126,0	125,3	161,9	50,2	463,3	140,5	66,6	25,2	261,7	50,9	41,5	586,4	-123,1	-113,2
2021 I	126,0	126,0	163,3	48,5	463,7	142,4	66,1	25,4	265,7	49,2	42,9	591,7	-128,0	-117,9
<b>Porcentaje del PIB, suma móvil 4 trimestres</b>														
2014	11,5	10,1	12,5	5,1	39,2	11,1	5,5	3,4	19,2	3,1	2,7	45,1	-5,9	-5,8
2015	11,7	9,9	12,2	4,8	38,7	11,1	5,5	3,0	18,4	3,3	2,6	43,9	-5,2	-5,1
2016	11,6	9,9	12,2	4,5	38,1	10,9	5,3	2,8	18,2	2,7	2,6	42,4	-4,3	-4,1
2017	11,6	10,1	12,3	4,2	38,2	10,6	5,2	2,5	17,9	2,6	2,4	41,2	-3,0	-3,0
2018	11,7	10,6	12,4	4,5	39,2	10,6	5,2	2,4	18,0	3,0	2,5	41,7	-2,5	-2,5
2019	11,5	10,4	12,9	4,4	39,2	10,8	5,2	2,3	18,4	2,8	2,5	42,1	-2,9	-2,9
2020	11,2	11,2	14,4	4,5	41,3	12,5	5,9	2,2	23,3	4,5	3,7	52,3	-11,0	-10,1
2021	11,4	10,9	13,6	4,9	40,8	12,1	5,8	2,2	21,4	3,6	3,7	48,7	-7,9	-7,9
2022	11,3	10,4	12,7	5,9	40,3	11,5	5,7	2,2	20,2	4,1	2,9	46,5	-6,2	-6,2
2019 I	11,7	10,5	12,5	4,5	39,2	10,6	5,2	2,4	18,0	3,0	2,5	41,7	-2,5	-2,5
II	11,6	10,5	12,7	4,5	39,3	10,7	5,2	2,4	18,3	3,0	2,5	42,0	-2,8	-2,8
III	11,6	10,6	12,8	4,5	39,5	10,8	5,2	2,3	18,3	3,0	2,6	42,2	-2,7	-2,7
IV	11,5	10,4	12,9	4,4	39,2	10,8	5,2	2,3	18,4	2,8	2,5	42,1	-2,9	-2,9
2020 I	11,5	10,6	13,1	4,5	39,6	11,0	5,3	2,3	18,9	3,0	2,6	43,1	-3,4	-3,4
II	11,2	10,8	13,8	4,5	40,4	11,7	5,6	2,3	21,4	3,2	3,2	47,3	-6,9	-6,9
III	11,2	11,0	14,1	4,5	40,8	12,1	5,7	2,3	22,3	3,2	3,4	48,9	-8,2	-8,2
IV	11,2	11,2	14,4	4,5	41,3	12,5	5,9	2,2	23,3	4,5	3,7	52,3	-11,0	-10,1
2021 I	11,3	11,3	14,7	4,4	41,7	12,8	5,9	2,3	23,9	4,4	3,9	53,2	-11,5	-10,6

Fuente: IGAE y Funcas (previsiones).

**Gráfico 6.1.- Sector público: ingresos, gastos y déficit (a)**

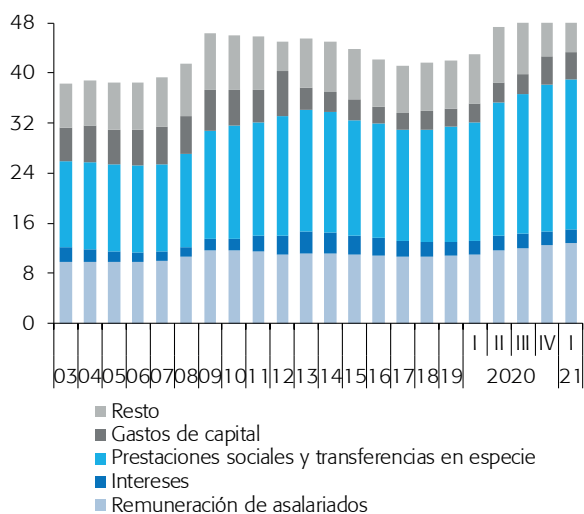
Porcentaje del PIB, medias móviles de 4 trimestres



(a) Excluyendo ayudas a entidades financieras.

**Gráfico 6.2.- Sector público: principales gastos**

Porcentaje del PIB, medias móviles de 4 trimestres



Cuadro 7

**Déficit y deuda de las AA.PP. por nivel de gobierno**

Previsiones en azul

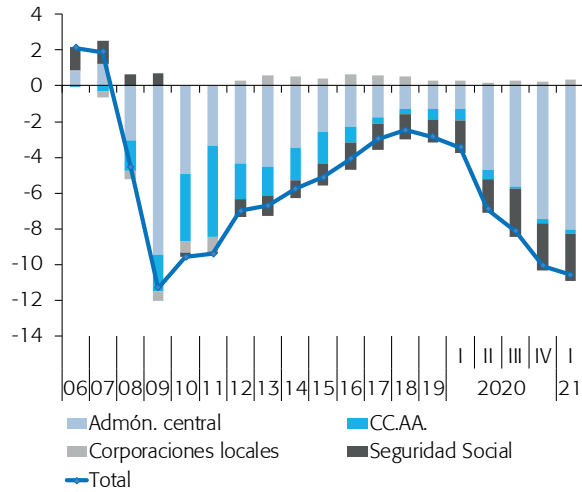
	Capacidad (+) o necesidad (-) de financiación (a)					Deuda				
	Admón. central	CC.AA.	Corporaciones locales	Seguridad Social	Total AA.PP.	Admón. central	CC.AA.	Corporaciones locales	Seguridad Social	Total AA.PP. consolidado
	<b>MM euros, suma móvil 4 trimestres</b>					<b>MM euros, final de periodo</b>				
2014	-35,9	-18,7	5,5	-10,6	-59,7	901,4	237,9	38,3	17,2	1.039,4
2015	-28,2	-18,9	4,6	-12,9	-55,2	939,3	263,3	35,1	17,2	1.070,1
2016	-25,7	-9,5	7,0	-17,4	-45,6	968,4	277,0	32,2	17,2	1.104,6
2017	-20,6	-4,2	6,9	-16,8	-34,6	1.011,5	288,1	29,0	27,4	1.145,1
2018	-15,7	-3,3	6,5	-17,3	-29,8	1.047,3	293,4	25,8	41,2	1.173,4
2019	-16,4	-7,1	3,7	-15,9	-35,6	1.061,2	295,1	23,2	55,0	1.188,8
2020	-84,1	-2,3	2,9	-29,7	-113,2	1.206,6	303,6	21,9	85,4	1.345,4
2021	--	--	--	--	-95,3	--	--	--	--	1.438,9
2022	--	--	--	--	-80,4	--	--	--	--	1.517,3
2019 II	-17,2	-4,1	5,8	-18,3	-33,8	1.072,0	300,6	26,2	48,7	1.207,4
III	-11,4	-8,5	4,8	-17,7	-32,9	1.070,3	298,1	25,2	52,4	1.203,8
IV	-16,4	-7,1	3,7	-15,9	-35,6	1.061,2	295,1	23,2	55,0	1.188,8
2020 I	-15,8	-8,1	3,6	-22,3	-42,6	1.094,9	298,3	22,9	55,0	1.224,5
II	-54,8	-6,3	2,2	-22,2	-81,1	1.159,2	305,7	25,0	68,9	1.291,0
III	-64,7	-1,6	3,3	-30,7	-93,7	1.177,7	301,9	23,7	74,9	1.308,2
IV	-84,1	-2,3	2,9	-29,7	-113,2	1.206,6	303,6	21,9	85,4	1.345,4
2021 I	-89,3	-3,1	3,6	-29,1	-117,9	1.247,9	307,3	22,1	85,4	1.392,7
	<b>Porcentaje del PIB, suma móvil 4 trimestres</b>					<b>Porcentaje del PIB</b>				
2014	-3,5	-1,8	0,5	-1,0	-5,8	87,3	23,1	3,7	1,7	100,7
2015	-2,6	-1,8	0,4	-1,2	-5,1	87,2	24,4	3,3	1,6	99,3
2016	-2,3	-0,9	0,6	-1,6	-4,1	86,9	24,9	2,9	1,5	99,2
2017	-1,8	-0,4	0,6	-1,4	-3,0	87,1	24,8	2,5	2,4	98,6
2018	-1,3	-0,3	0,5	-1,4	-2,5	87,0	24,4	2,1	3,4	97,4
2019	-1,3	-0,6	0,3	-1,3	-2,9	85,3	23,7	1,9	4,4	95,5
2020	-7,5	-0,2	0,3	-2,6	-10,1	107,6	27,1	2,0	7,6	119,9
2021	--	--	--	--	-7,9	--	--	--	--	119,2
2022	--	--	--	--	-6,2	--	--	--	--	116,9
2019 II	-1,4	-0,3	0,5	-1,5	-2,8	87,5	24,5	2,1	4,0	98,6
III	-0,9	-0,7	0,4	-1,4	-2,7	86,7	24,1	2,0	4,2	97,5
IV	-1,3	-0,6	0,3	-1,3	-2,9	85,3	23,7	1,9	4,4	95,5
2020 I	-1,3	-0,7	0,3	-1,8	-3,4	88,7	24,2	1,9	4,5	99,2
II	-4,7	-0,5	0,2	-1,9	-6,9	99,0	26,1	2,1	5,9	110,3
III	-5,6	-0,1	0,3	-2,7	-8,2	102,6	26,3	2,1	6,5	114,0
IV	-7,5	-0,2	0,3	-2,6	-10,1	107,6	27,1	2,0	7,6	119,9
2021 I	-8,0	-0,3	0,3	-2,6	-10,6	112,1	27,6	2,0	7,7	125,1

(a) Excluyendo las pérdidas derivadas de los rescates a las entidades financieras.

Fuentes: INE, Banco de España y Funcas (previsiones).

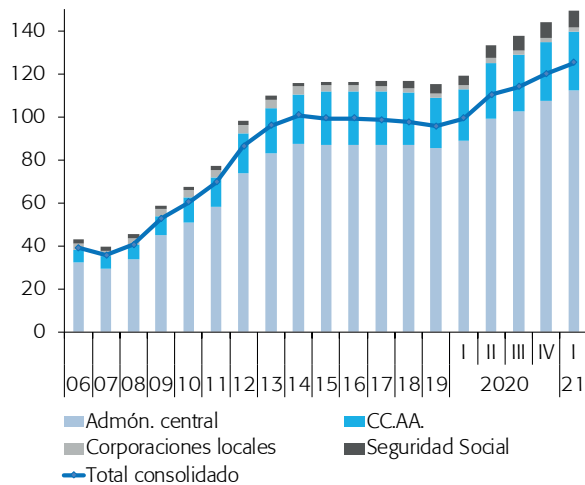
**Gráfico 7.1.- Déficit público**

Porcentaje del PIB, sumas móviles de 4 trimestres



**Gráfico 7.2.- Deuda pública**

Porcentaje del PIB



## Cuadro 8

## Mercado de trabajo

Previsiones en azul

	Población de 16 o más años	Población activa		Ocupados		Desempleados		Tasa de actividad 16 o más años (a)	Tasa de ocupación 16 o más años (b)	Tasa de desempleo (c)				
		Original	CVE	Original	CVE	Original	CVE			Total	16-24 años	Españoles	Extranjeros	
														CVE
	1	2=4+6	3=5+7	4	5	6	7	8	9	10=7/3	11	12	13	
	<b>Millones</b>							<b>Porcentaje</b>						
2014	38,5	23,0	--	17,3	--	5,6	--	59,6	45,0	24,4	53,2	23,0	34,5	
2015	38,5	22,9	--	17,9	--	5,1	--	59,5	46,4	22,1	48,3	20,9	30,5	
2016	38,5	22,8	--	18,3	--	4,5	--	59,2	47,6	19,6	44,4	18,7	26,6	
2017	38,7	22,7	--	18,8	--	3,9	--	58,8	48,7	17,2	38,6	16,3	23,8	
2018	38,9	22,8	--	19,3	--	3,5	--	58,6	49,7	15,3	34,4	14,3	21,9	
2019	39,3	23,0	--	19,8	--	3,2	--	58,6	50,4	14,1	32,6	13,2	20,1	
2020	39,6	22,7	--	19,2	--	3,5	--	57,4	48,5	15,5	38,3	14,1	24,6	
2021	39,8	23,2	--	19,5	--	3,7	--	58,3	49,0	15,8	--	--	--	
2022	40,1	23,3	--	19,9	--	3,4	--	58,2	49,7	14,7	--	--	--	
2019	II	39,1	23,0	23,0	19,8	19,7	3,2	3,3	58,7	50,3	14,0	33,2	13,1	20,3
	III	39,2	23,1	23,1	19,9	19,8	3,2	3,3	58,6	50,2	13,9	31,7	13,1	19,3
	IV	39,3	23,2	23,1	20,0	19,9	3,2	3,2	58,7	50,6	13,8	30,5	12,8	20,0
2020	I	39,4	23,0	23,1	19,7	19,9	3,3	3,2	58,4	50,3	14,4	33,0	13,3	21,2
	II	39,5	22,0	21,9	18,6	18,5	3,4	3,4	55,5	46,9	15,3	39,6	13,9	24,9
	III	39,6	22,9	22,9	19,2	19,1	3,7	3,8	57,7	48,1	16,3	40,4	14,8	25,7
	IV	39,6	23,1	23,0	19,3	19,3	3,7	3,7	58,1	48,7	16,1	40,1	14,5	26,6
2021	I	39,6	22,9	23,0	19,2	19,4	3,7	3,5	57,9	49,0	16,0	39,5	14,4	26,2
		<b>Tasas de crecimiento (d)</b>							<b>Diferencia sobre el año anterior en pp</b>					
2014		-0,3	-1,0	--	1,2	--	-7,3	--	-0,4	0,7	-1,7	-2,3	-1,4	-2,5
2015		0,0	-0,1	--	3,0	--	-9,9	--	-0,1	1,4	-2,4	-4,9	-2,1	-4,0
2016		0,1	-0,4	--	2,7	--	-11,4	--	-0,3	1,2	-2,4	-3,9	-2,2	-3,8
2017		0,3	-0,4	--	2,6	--	-12,6	--	-0,4	1,1	-2,4	-5,9	-2,4	-2,8
2018		0,6	0,3	--	2,7	--	-11,2	--	-0,2	1,0	-2,0	-4,2	-2,0	-1,9
2019		1,0	1,0	--	2,3	--	-6,6	--	0,0	0,7	-1,2	-1,8	-1,1	-1,8
2020		0,8	-1,3	--	-2,9	--	8,7	--	-1,2	-1,9	1,4	5,7	0,9	4,5
2021		0,5	2,0	--	1,6	--	4,1	--	0,8	0,5	0,3	--	--	--
2022		0,7	0,6	--	2,0	--	-6,5	--	-0,1	0,6	-1,1	--	--	--
2019	II	0,9	0,9	0,4	2,4	0,3	-7,4	0,5	-0,1	0,7	-1,3	-1,5	-1,3	-1,7
	III	1,0	1,0	0,2	1,8	0,1	-3,4	1,1	0,0	0,4	-0,6	-1,3	-0,6	-1,3
	IV	1,1	1,3	0,4	2,1	0,9	-3,4	-3,0	0,1	0,5	-0,7	-3,0	-0,7	-0,8
2020	I	1,0	0,7	-0,2	1,1	-0,3	-1,2	0,3	-0,2	0,0	-0,3	-2,0	-0,4	0,4
	II	1,0	-4,6	-5,0	-6,0	-6,7	4,3	6,1	-3,2	-3,5	1,3	6,5	0,8	4,7
	III	0,9	-0,8	4,2	-3,5	2,8	15,8	11,8	-0,9	-2,1	2,3	8,8	1,7	6,3
	IV	0,7	-0,4	0,8	-3,1	1,3	16,5	-2,2	-0,6	-1,8	2,3	9,6	1,6	6,6
2021	I	0,5	-0,6	-0,3	-2,4	0,5	10,3	-4,7	-0,5	-1,3	1,6	6,5	1,1	5,0

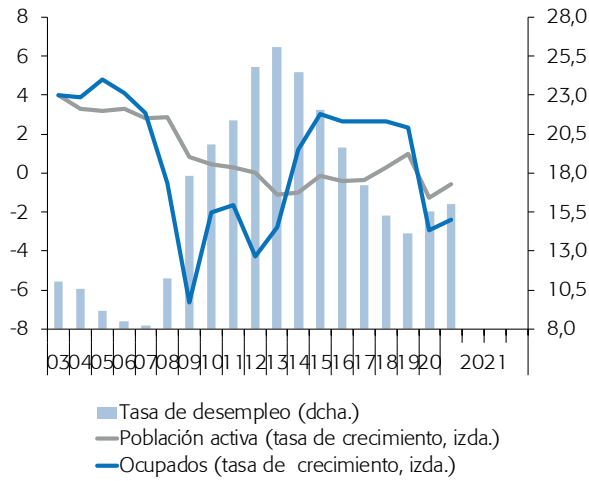
(a) Población activa de 16 o más años sobre población de 16 o más años. (b) Ocupados de 16 o más años sobre población de 16 o más años. (c) Desempleados en cada grupo sobre población activa en cada grupo. (d) Tasas de crecimiento interanual para datos originales; tasas de crecimiento intertrimestral para datos CVE.

Fuente: INE (EPA) y Funcas.

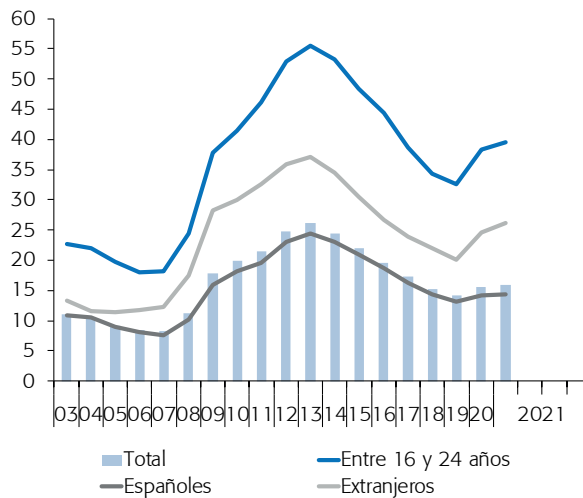


**Gráfico 8.1.- Población activa, empleo y desempleo, CVE**

Tasas de crecimiento sobre periodo anterior y porcentaje de la pob. activa

**Gráfico 8.2.- Tasas de desempleo, CVE**

Porcentaje



Cuadro 9

**Índice de precios al consumo**

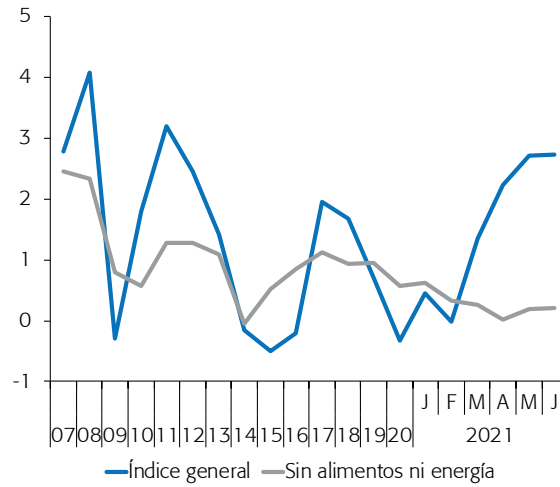
Previsiones en azul

	Total	Total sin alimentos ni energía	Sin alimentos no elaborados ni energía				Alimentos no elaborados	Energía	Alimentos	
			Total	Bienes industriales no energéticos	Servicios	Alimentos elaborados				
% del total en 2020	100,00	62,46	80,14	24,07	38,40	17,68	9,14	10,72	26,82	
<b>Índices, 2016 = 100</b>										
2015	100,2	99,2	99,2	99,5	98,9	99,2	97,7	109,4	98,7	
2016	100,0	100,0	100,0	100,0	100,0	100,0	100,0	100,0	100,0	
2017	102,0	101,1	101,1	100,2	101,6	100,7	102,6	108,0	101,3	
2018	103,7	102,1	102,0	100,2	103,1	101,7	105,8	114,7	103,1	
2019	104,4	103,0	102,9	100,4	104,6	102,2	107,8	113,2	104,0	
2020	104,1	103,6	103,6	100,6	105,4	103,6	111,8	102,4	106,2	
2021	106,7	104,3	104,4	101,3	106,1	104,6	113,3	119,5	107,4	
2022	108,6	105,8	105,9	101,8	108,3	106,0	113,9	125,3	108,5	
<b>Tasas de crecimiento interanual</b>										
2015	-0,5	0,5	0,6	0,3	0,7	0,9	1,8	-9,0	1,2	
2016	-0,2	0,8	0,8	0,5	1,1	0,8	2,3	-8,6	1,3	
2017	2,0	1,1	1,1	0,2	1,6	0,7	2,6	8,0	1,3	
2018	1,7	0,9	0,9	0,0	1,5	1,0	3,1	6,1	1,8	
2019	0,7	1,0	0,9	0,3	1,4	0,5	1,9	-1,2	0,9	
2020	-0,3	0,6	0,7	0,2	0,8	1,3	3,7	-9,6	2,1	
2021	2,5	0,7	0,8	0,7	0,7	1,0	1,4	16,7	1,1	
2022	1,8	1,4	1,4	0,5	2,0	1,3	0,6	4,9	1,0	
2021	Ene	0,5	0,4	0,6	0,3	0,5	1,1	2,5	-1,8	1,6
	Feb	0,0	0,1	0,3	0,2	0,1	0,7	2,6	-4,2	1,4
	Mar	1,3	0,1	0,3	0,3	0,0	0,6	2,6	8,4	1,3
	Abr	2,2	-0,1	0,0	0,4	-0,4	0,3	0,2	21,4	0,3
	May	2,7	0,1	0,2	0,5	-0,1	0,2	1,4	24,0	0,6
	Jun	2,7	0,1	0,2	0,7	-0,3	0,7	1,4	23,5	0,9
	Jul	3,2	0,7	0,8	0,6	0,8	1,0	1,9	22,2	1,3
	Ago	3,3	1,0	1,1	0,8	1,2	1,2	1,3	22,3	1,2
	Sep	3,4	1,1	1,2	1,0	1,2	1,4	1,0	21,9	1,3
	Oct	3,8	1,4	1,4	1,1	1,6	1,5	0,1	24,7	1,0
	Nov	3,8	1,5	1,5	1,2	1,7	1,7	0,7	23,2	1,4
	Dic	3,4	1,5	1,6	1,2	1,7	1,8	0,6	19,8	1,4
2022	Ene	2,4	1,2	1,3	0,8	1,4	1,7	-0,3	12,7	1,0
	Feb	3,2	1,4	1,4	0,9	1,7	1,7	0,0	18,7	1,1
	Mar	2,5	1,5	1,5	0,8	1,9	1,7	-0,5	11,9	0,9
	Abr	2,2	1,7	1,6	0,8	2,2	1,5	-0,3	7,6	0,9
	May	1,9	1,6	1,6	0,8	2,2	1,5	-0,4	6,0	0,8
	Jun	1,6	1,7	1,6	0,7	2,3	1,3	0,3	2,4	1,0
	Jul	1,4	1,6	1,5	0,4	2,3	1,1	0,4	1,2	0,9
	Ago	1,3	1,5	1,4	0,3	2,2	1,1	0,6	0,8	0,9
	Sep	1,2	1,4	1,3	0,1	2,1	1,1	0,8	0,7	1,0
	Oct	1,1	1,2	1,2	0,0	2,0	1,1	1,4	0,3	1,2
	Nov	1,2	1,2	1,2	0,0	2,0	1,0	2,0	0,3	1,3
	Dic	1,3	1,3	1,3	0,0	2,2	0,9	2,6	0,3	1,5

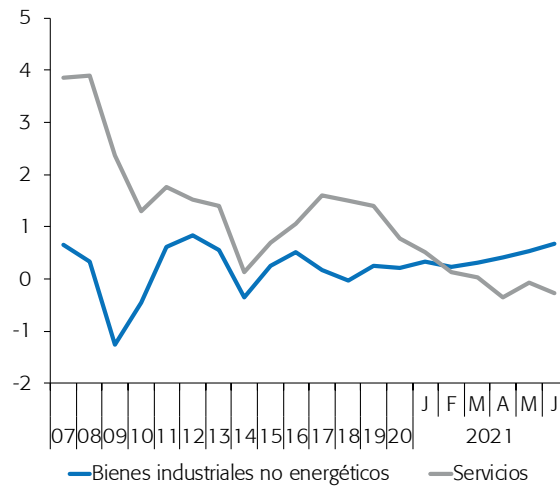
Fuente: INE y Funcas (previsiones).

**Gráfico 9.1.- Tasa de inflación (I)**

Tasas de crecimiento interanual

**Gráfico 9.2.- Tasa de inflación (II)**

Tasas de crecimiento interanual



Cuadro 10

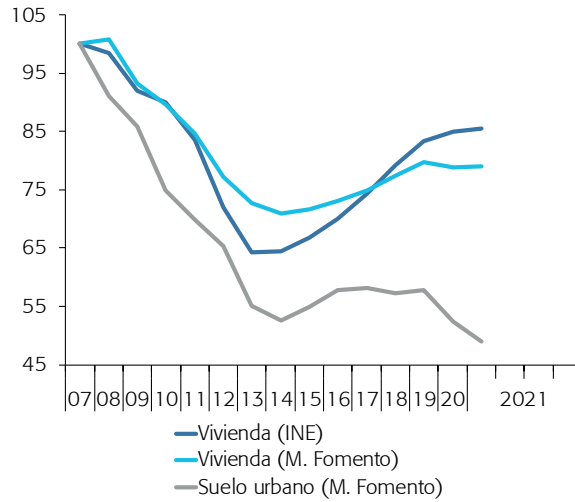
## Otros indicadores de precios y costes

	Deflactor del PIB (a)	Índice de precios industriales		Precio de la vivienda		Precios del suelo urbano (M. de Fomento)	Encuesta trimestral de costes laborales				Incrementos salariales pactados en negociación colectiva
		Total	Sin energía	Índice de precios de la vivienda (INE)	Precios de la vivienda (M. de Fomento)		Costes laborales totales por trabajador	Costes salariales por trabajador	Otros costes por trabajador	Costes laborales totales por hora trabajada	
	2015=100	2015=100		2007=100			2000=100				
2013	99,7	103,5	100,5	64,3	72,7	55,1	143,8	141,1	152,2	155,2	--
2014	99,5	102,1	99,7	64,5	71,0	52,6	143,3	140,9	150,7	155,5	--
2015	100,0	100,0	100,0	66,8	71,7	54,9	144,2	142,5	149,6	156,5	--
2016	100,3	96,9	99,6	70,0	73,1	57,8	143,6	142,1	148,3	156,2	--
2017	101,6	101,1	101,9	74,3	74,8	58,2	144,0	142,3	149,1	156,2	--
2018	102,8	104,1	103,0	79,3	77,4	57,3	145,4	143,8	150,6	158,5	--
2019	104,3	103,6	103,2	83,3	79,8	57,7	148,7	146,4	155,7	162,7	--
2020	105,4	99,2	103,1	85,0	78,9	52,3	145,4	142,6	154,1	173,3	--
2021 (b)	106,4	106,1	107,4	85,4	79,0	49,0	147,3	142,9	160,7	163,5	--
2019 III	104,7	103,3	103,2	84,3	79,7	58,2	144,3	140,6	155,9	167,0	--
IV	105,7	102,8	103,0	83,8	80,4	56,5	155,7	155,4	156,6	171,2	--
2020 I	105,0	101,4	103,5	84,7	79,8	58,9	145,3	141,5	156,7	158,6	--
II	105,7	96,3	102,6	84,8	78,3	50,1	138,1	135,1	147,2	180,2	--
III	106,1	99,2	102,8	85,7	78,8	49,3	142,7	139,2	153,5	174,1	--
IV	106,6	99,9	103,6	85,0	78,9	51,0	155,5	154,4	159,1	180,5	--
2021 I	106,4	104,0	106,2	85,4	79,0	49,0	147,3	142,9	160,7	163,5	--
II (b)	--	109,2	109,2	--	--	--	--	--	--	--	--
2021 Mar	--	105,2	107,3	--	--	--	--	--	--	--	--
Abr	--	108,4	108,5	--	--	--	--	--	--	--	--
May	--	110,1	109,8	--	--	--	--	--	--	--	--
<b>Tasas de crecimiento interanuales (c)</b>											
2013	0,4	0,6	0,7	-10,6	-5,8	-15,7	0,2	0,0	0,6	0,3	0,5
2014	-0,2	-1,3	-0,8	0,3	-2,4	-4,6	-0,3	-0,1	-1,0	0,2	0,5
2015	0,5	-2,1	0,3	3,6	1,1	4,3	0,6	1,1	-0,7	0,6	0,7
2016	0,3	-3,1	-0,4	4,7	1,9	5,3	-0,4	-0,3	-0,8	-0,2	1,0
2017	1,3	4,4	2,3	6,2	2,4	0,8	0,2	0,1	0,5	0,0	1,4
2018	1,2	3,0	1,1	6,7	3,4	-1,6	1,0	1,0	1,0	1,5	1,8
2019	1,4	-0,4	0,1	5,1	3,2	0,7	2,2	1,9	3,4	2,6	2,3
2020	1,1	-4,3	0,0	2,1	-1,1	-9,4	-2,2	-2,6	-1,0	6,5	1,9
2021 (d)	1,3	7,0	4,0	0,9	-0,9	-16,9	1,4	1,0	2,6	3,1	1,6
2019 III	1,3	-2,2	0,1	4,7	3,1	4,5	2,2	1,9	3,0	2,3	2,3
IV	1,6	-2,3	0,0	3,6	2,1	-0,2	2,3	1,8	4,0	2,7	2,3
2020 I	1,1	-2,7	0,4	3,2	0,3	2,8	0,8	0,7	1,0	4,2	2,0
II	1,1	-7,7	-0,7	2,1	-1,7	-15,1	-8,3	-9,4	-5,0	12,3	2,0
III	1,3	-3,9	-0,4	1,7	-1,1	-15,2	-1,1	-0,9	-1,6	4,3	1,9
IV	0,8	-2,8	0,5	1,5	-1,8	-9,7	-0,1	-0,7	1,6	5,4	1,9
2021 I	1,3	2,6	2,6	0,9	-0,9	-16,9	1,4	1,0	2,6	3,1	1,6
II (e)	--	13,4	6,3	--	--	--	--	--	--	--	--
2021 Mar	--	6,4	3,9	--	--	--	--	--	--	--	1,5
Abr	--	13,0	5,4	--	--	--	--	--	--	--	1,6
May	--	15,3	7,1	--	--	--	--	--	--	--	1,6

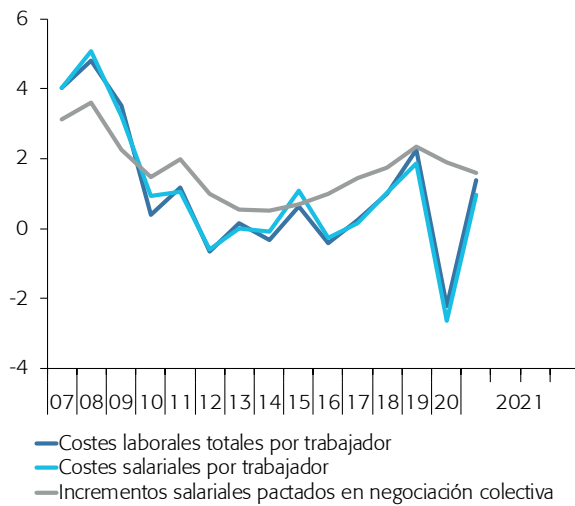
(a) CVE. (b) Periodo con datos disponibles. (c) Tasa de crecimiento sobre el trimestre anterior para datos trimestrales, y tasa de crecimiento sobre el mes anterior para datos mensuales, salvo indicación en contrario. (d) Tasa de crecimiento del periodo disponible con respecto al mismo periodo del año anterior. (e) Tasa de crecimiento de la media mensual disponible sobre la media mensual del trimestre anterior.

Fuentes: Ministerio de Fomento, Ministerio de Trabajo e INE.

**Gráfico 10.1.- Precios de la vivienda y del suelo urbano**  
Índice (2007=100)



**Gráfico 10.2.- Costes laborales**  
Tasas de crecimiento interanual



Cuadro 11

**Desequilibrios: comparación internacional**

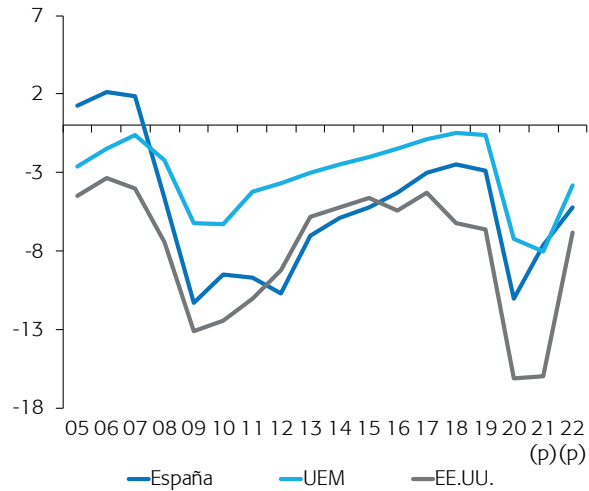
En azul: previsiones de la Comisión Europea

	Saldo de las AAPP.			Deuda pública bruta consolidada			Balanza de pagos por cuenta corriente (Contabilidad Nacional)		
	España	UEM	EE.UU.	España	UEM	EE.UU.	España	UEM	EE.UU.
<b>Miles de millones de moneda nacional</b>									
2008	-50,7	-208,1	-1.084,5	440,6	6.700,8	10.844,6	-98,8	-49,8	-677,1
2009	-120,6	-578,4	-1.896,6	569,5	7.440,5	12.535,2	-43,7	63,4	-368,7
2010	-102,2	-598,4	-1.863,1	649,2	8.199,1	14.316,3	-39,2	61,4	-431,3
2011	-103,6	-415,0	-1.709,1	743,0	8.658,8	15.518,1	-29,0	89,5	-461,7
2012	-110,7	-365,9	-1.493,3	889,9	9.114,9	16.740,3	0,9	226,7	-441,3
2013	-71,8	-300,1	-977,3	977,3	9.429,4	17.597,5	20,8	282,2	-360,4
2014	-61,1	-250,8	-910,4	1.039,4	9.674,6	18.328,2	17,5	316,7	-365,6
2015	-55,8	-208,5	-837,2	1.070,1	9.792,7	19.089,9	21,8	359,8	-423,7
2016	-48,0	-159,5	-1.003,6	1.104,6	9.973,5	19.986,4	35,4	389,5	-407,4
2017	-35,1	-103,9	-839,2	1.145,1	10.066,3	20.642,2	32,2	408,9	-391,5
2018	-29,9	-53,2	-1.282,7	1.173,4	10.167,6	21.972,3	23,2	399,7	-467,8
2019	-35,6	-75,4	-1.419,1	1.188,8	10.255,0	23.188,6	26,4	365,1	-502,8
2020	-123,1	-820,4	-3.365,4	1.345,6	11.334,6	26.673,0	7,4	342,1	-613,4
2021	-91,1	-951,1	-3.634,5	1.434,1	12.242,3	30.851,3	-0,7	367,3	-774,1
2022	-67,4	-483,4	-1.645,8	1.512,5	12.755,8	32.218,7	3,6	387,7	-818,1
<b>Porcentaje del PIB</b>									
2008	-4,6	-2,2	-7,4	39,7	69,6	73,7	-8,9	-0,5	-4,6
2009	-11,3	-6,2	-13,1	53,3	80,2	86,8	-4,1	0,7	-2,6
2010	-9,5	-6,3	-12,4	60,5	86,0	95,5	-3,7	0,6	-2,9
2011	-9,7	-4,2	-11,0	69,9	88,4	99,8	-2,7	0,9	-3,0
2012	-10,7	-3,7	-9,2	86,3	92,7	103,4	0,1	2,3	-2,7
2013	-7,0	-3,0	-5,8	95,8	94,9	104,8	2,0	2,8	-2,1
2014	-5,9	-2,5	-5,2	100,7	95,2	104,6	1,7	3,1	-2,1
2015	-5,2	-2,0	-4,6	99,3	93,1	104,7	2,0	3,4	-2,3
2016	-4,3	-1,5	-5,4	99,2	92,2	106,6	3,2	3,6	-2,2
2017	-3,0	-0,9	-4,3	98,6	89,7	105,6	2,8	3,6	-2,0
2018	-2,5	-0,5	-6,2	97,4	87,7	106,6	1,9	3,4	-2,3
2019	-2,9	-0,6	-6,6	95,5	85,8	108,2	2,1	3,1	-2,3
2020	-11,0	-7,2	-16,1	120,0	100,0	127,4	0,7	3,0	-2,9
2021	-7,6	-8,0	-16,0	119,6	102,4	135,6	-0,1	3,1	-3,4
2022	-5,2	-3,8	-6,8	116,9	100,7	133,7	0,3	3,1	-3,4

Fuente: Comisión Europea. Previsiones, otoño 2020.

**Gráfico 11.1.- Saldo de las AA.PP.**

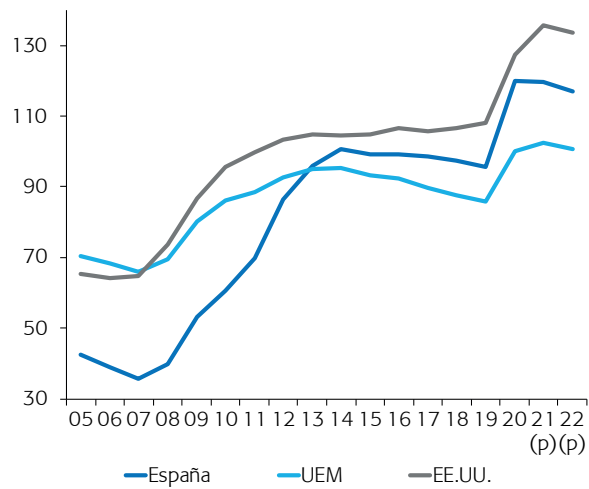
Porcentaje del PIB



(p) Previsión de la Comisión Europea.

**Gráfico 11.2.- Deuda pública bruta consolidada**

Porcentaje del PIB



(p) Previsión de la Comisión Europea.

