

INDICADORES ECONÓMICOS, SOCIALES Y FINANCIEROS

INDICADORES ECONÓMICOS

Cuadro 1

Contabilidad Nacional: PIB y principales agregados por el lado de la demanda*

Previsiones en azul

	PIB	Consumo privado	Consumo público	Formación Bruta de Capital Fijo			Exportaciones	Importaciones	Demanda nacional (a)	Saldo exterior (a)	
				Total	Construcción	Equipo y otros productos					
Volumen encadenado, tasas de crecimiento interanuales											
2014	1,4	1,7	-0,7	4,1	3,0	5,2	4,5	6,8	1,9	-0,5	
2015	3,8	2,9	2,0	4,9	1,5	8,2	4,3	5,1	3,9	-0,1	
2016	3,0	2,7	1,0	2,4	1,6	3,1	5,4	2,6	2,0	1,0	
2017	3,0	3,0	1,0	6,8	6,7	6,9	5,5	6,8	3,1	-0,2	
2018	2,4	1,8	2,6	6,1	9,3	3,1	2,3	4,2	3,0	-0,5	
2019	2,0	0,9	2,3	2,7	1,6	3,7	2,3	0,7	1,4	0,6	
2020	-10,8	-12,1	3,8	-11,4	-14,0	-8,8	-20,2	-15,8	-8,8	-2,0	
2021	6,0	6,2	3,1	6,3	2,6	9,8	11,1	10,1	5,5	0,5	
2022	6,2	5,9	2,5	9,1	11,6	6,8	10,7	9,5	5,7	0,5	
2020	I	-4,3	-5,9	3,5	-5,1	-6,3	-3,9	-5,8	-5,3	-4,0	-0,3
	II	-21,6	-24,3	3,3	-24,3	-25,4	-23,1	-38,7	-32,6	-18,7	-2,9
	III	-8,6	-9,2	4,0	-9,0	-12,5	-5,4	-19,8	-15,7	-6,8	-1,8
	IV	-8,9	-9,2	4,5	-7,2	-11,5	-2,8	-16,3	-9,4	-6,3	-2,6
2021	I	-4,3	-3,9	3,8	-4,2	-12,5	4,1	-9,5	-5,2	-2,7	-1,6
	II	18,3	21,3	3,2	21,5	12,6	30,5	40,9	35,2	16,4	1,8
	III	4,8	4,4	2,7	3,7	3,1	4,3	12,4	10,6	4,1	0,7
	IV	7,3	5,9	2,5	7,1	9,7	4,7	11,0	6,8	5,9	1,4
2021	I	8,9	8,1	2,5	11,2	17,7	5,6	13,5	10,7	7,8	1,0
	II	8,2	7,6	3,0	12,1	17,1	7,7	13,2	11,4	7,5	0,7
	III	5,0	4,4	2,6	8,6	9,6	7,7	9,5	8,8	4,6	0,3
	IV	3,0	3,6	1,9	4,7	3,3	6,1	7,2	7,4	3,0	0,0
Volumen encadenado, tasas de crecimiento intertrimestrales											
2020	I	-5,4	-6,5	1,1	-4,9	-4,2	-5,6	-7,5	-5,8	-18,3	12,9
	II	-17,8	-19,7	0,6	-20,5	-20,7	-20,2	-34,0	-28,6	-60,6	42,9
	III	17,1	20,9	1,3	21,5	16,7	26,4	31,1	26,8	61,6	-44,6
	IV	0,0	0,0	1,3	1,0	-0,2	2,1	4,6	6,2	1,7	-1,7
2021	I	-0,5	-1,0	0,5	-1,9	-5,2	1,2	-0,1	-1,3	-3,6	3,1
	II	1,5	1,4	0,0	0,9	2,0	0,0	2,8	1,8	4,7	-3,2
	III	3,7	4,0	0,8	3,7	6,8	1,0	4,6	3,8	13,5	-9,8
	IV	2,5	1,5	1,2	4,3	6,2	2,5	3,3	2,5	8,6	-6,2
2022	I	0,9	1,0	0,4	1,9	1,7	2,0	2,1	2,2	3,9	-3,0
	II	0,9	0,9	0,5	1,8	1,5	2,0	2,5	2,4	3,6	-2,7
	III	0,6	0,9	0,4	0,5	0,0	1,0	1,2	1,3	2,5	-2,0
	IV	0,5	0,7	0,5	0,5	0,0	1,0	1,1	1,2	2,2	-1,7
	Precios corrientes (mm euros)	Porcentaje del PIB a precios corrientes									
2014	1.032	59,4	19,6	17,8	8,8	8,9	33,5	30,4	96,9	3,1	
2015	1.078	58,5	19,5	18,0	8,7	9,3	33,6	30,6	97,0	3,0	
2016	1.114	58,2	19,1	18,0	8,6	9,4	33,9	29,9	96,0	4,0	
2017	1.162	58,4	18,6	18,7	9,0	9,7	35,1	31,5	96,4	3,6	
2018	1.204	58,2	18,7	19,5	9,7	9,7	35,1	32,4	97,3	2,7	
2019	1.245	57,3	18,9	19,9	10,0	9,9	34,9	31,9	97,0	3,0	
2020	1.122	56,0	22,0	19,8	9,8	10,1	30,6	29,1	98,5	1,5	
2021	1.201	56,7	21,8	19,9	9,5	10,5	32,2	31,3	99,1	0,9	
2022	1.292	56,5	21,0	20,4	9,9	10,5	33,4	32,0	98,6	1,4	

* Datos corregidos de estacionalidad y calendario.

(a) Contribución al crecimiento del PIB.

Fuente: INE y Funcas (previsiones).

Gráfico 1.1.- PIB
Tasas de crecimiento

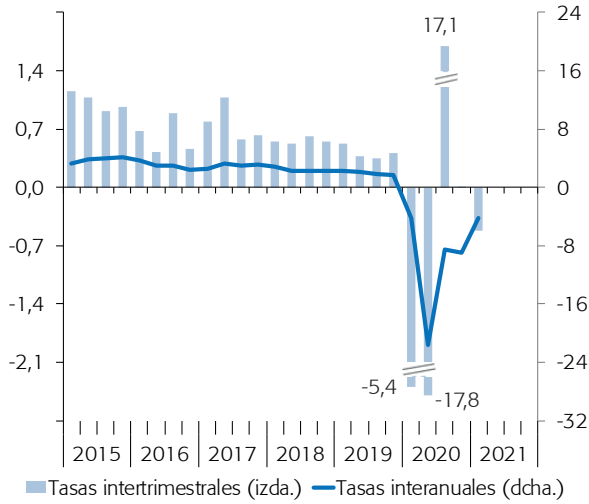


Gráfico 1.2.- Contribución al crecimiento del PIB
Puntos porcentuales

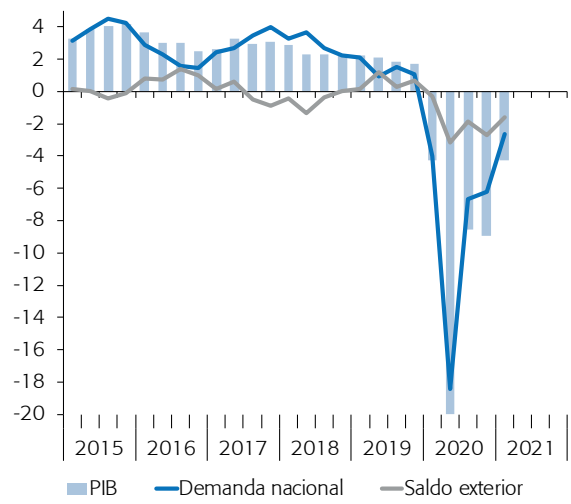


Gráfico 1.3.- Consumo final
Tasas de crecimiento interanuales

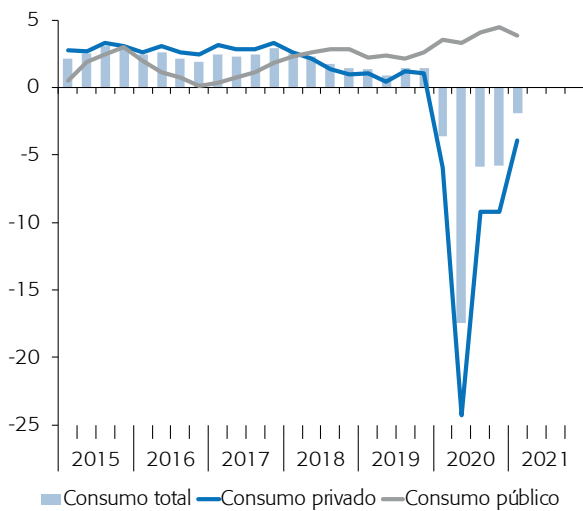
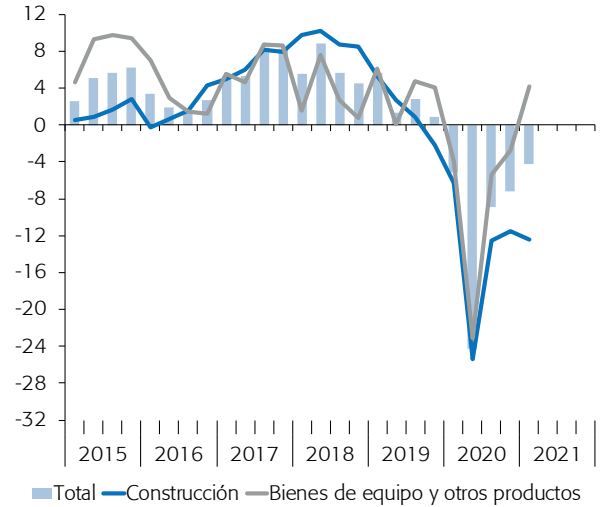


Gráfico 1.4.- Formación bruta de capital fijo
Tasas de crecimiento interanuales



Cuadro 2

Contabilidad Nacional: valor añadido bruto por sector económico*

	Valor añadido bruto a precios básicos									Impuestos netos sobre los productos
	Total	Sector primario	Industria		Construcción	Servicios				
			Total	Manufacturas		Total	Administración Pública, salud y educación	Otros servicios		
Volumen encadenado, tasas de crecimiento interanuales										
2015	3,3	4,7	3,0	4,6	5,4	3,1	1,1	3,8	9,6	
2016	2,8	4,8	4,1	2,3	3,9	2,4	1,4	2,7	5,2	
2017	3,1	-3,7	4,0	5,7	2,0	3,3	2,5	3,5	1,9	
2018	2,5	7,5	0,6	0,0	4,1	2,6	1,0	3,1	1,8	
2019	2,1	-2,3	1,7	1,2	4,3	2,2	1,2	2,6	0,1	
2020	-10,6	5,3	-9,6	-10,7	-14,5	-11,1	1,5	-15,1	-12,9	
2021 (a)	-4,3	3,7	1,1	1,1	-10,1	-5,3	4,2	-8,5	-3,8	
2019	II	2,3	-4,4	1,6	0,7	5,8	2,4	1,5	2,7	0,2
	III	2,0	0,0	2,4	1,9	3,2	1,9	1,0	2,2	0,0
	IV	1,9	-5,3	2,1	2,0	1,7	2,2	1,5	2,4	-0,3
2020	I	-3,8	1,0	-5,4	-6,2	-6,8	-3,4	0,9	-4,8	-8,9
	II	-21,5	7,6	-24,3	-27,8	-28,3	-21,5	0,1	-28,4	-22,2
	III	-8,5	4,6	-5,0	-5,4	-10,2	-9,6	1,3	-13,1	-9,0
	IV	-8,6	8,2	-3,6	-3,7	-12,7	-10,0	3,5	-14,3	-11,7
2021	I	-4,3	3,7	1,1	1,1	-10,1	-5,3	4,2	-8,5	-3,8
Volumen encadenado, tasas de crecimiento intertrimestrales										
2019	II	0,4	-2,7	0,7	0,3	0,6	0,5	0,6	0,4	-0,2
	III	0,4	1,4	0,7	0,7	-0,3	0,3	0,0	0,5	-0,1
	IV	0,5	0,1	-0,1	0,4	-0,1	0,7	0,4	0,7	-0,2
2020	I	-5,1	2,3	-6,6	-7,5	-7,0	-4,8	-0,2	-6,3	-8,4
	II	-18,1	3,7	-19,4	-22,8	-22,6	-18,3	-0,1	-24,5	-14,8
	III	17,1	-1,4	26,4	31,9	24,8	15,5	1,1	21,9	16,9
	IV	0,3	3,4	1,3	2,2	-2,8	0,3	2,6	-0,6	-3,2
2021	I	-0,6	-2,0	-2,1	-2,8	-4,2	0,2	0,5	0,1	-0,2
	Precios corrientes (mm. euros)	Porcentaje del VAB a precios básicos								
2014	940	2,8	16,4	12,4	5,7	75,2	18,7	56,5	9,8	
2015	978	3,0	16,4	12,4	5,8	74,9	18,5	56,4	10,1	
2016	1.011	3,1	16,2	12,4	5,9	74,8	18,4	56,5	10,2	
2017	1.053	3,1	16,2	12,5	5,9	74,8	18,1	56,7	10,3	
2018	1.090	3,1	16,1	12,3	6,1	74,7	17,9	56,8	10,5	
2019	1.129	2,9	16,1	12,3	6,4	74,5	18,0	56,5	10,3	
2020	1.024	3,5	16,3	12,2	6,3	74,0	20,5	53,4	9,6	

* Datos corregidos de estacionalidad y calendario.

(a) Tasa de crecimiento del periodo disponible con respecto al mismo periodo del año anterior.

Fuente: INE.

Gráfico 2.1.- VAB por sector

Tasas de crecimiento interanuales

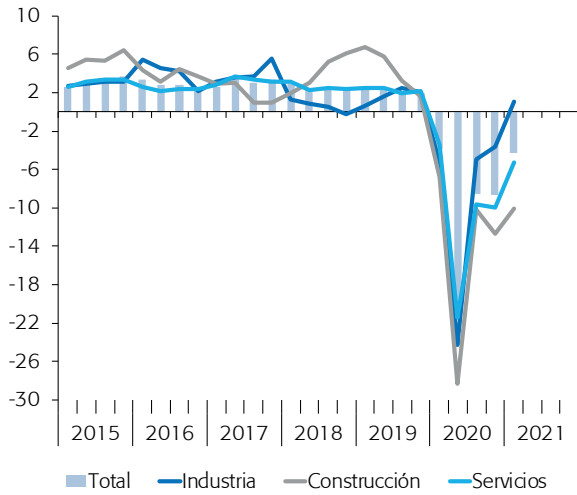


Gráfico 2.2.- VAB, industria

Tasas de crecimiento interanuales

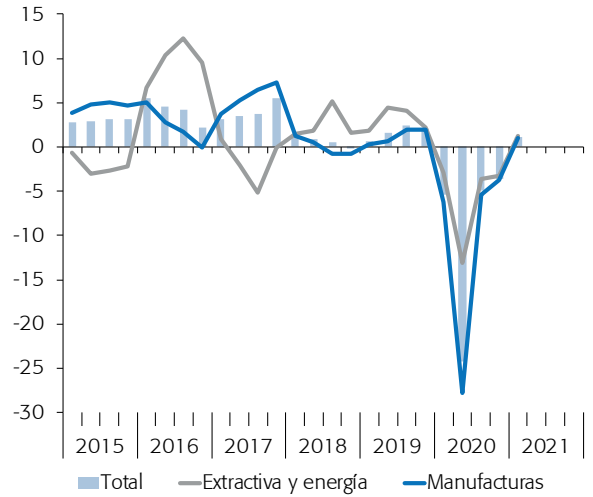


Gráfico 2.3.- VAB, servicios

Tasas de crecimiento interanuales

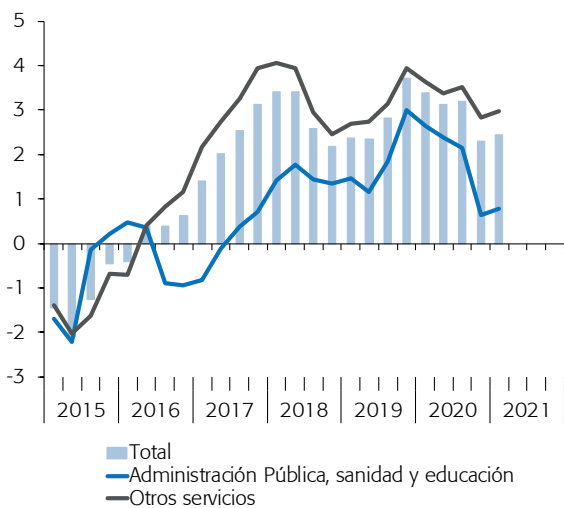
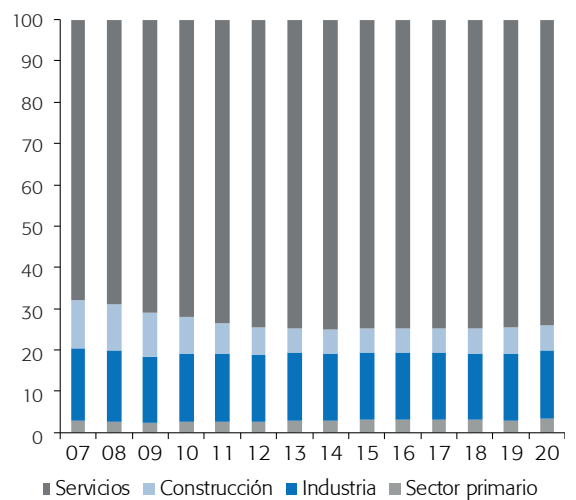


Gráfico 2.4.- VAB, estructura sectorial

Porcentaje del VAB a precios básicos



Cuadro 3

Contabilidad Nacional: productividad y costes laborales

Previsiones en azul

	Total economía						Manufacturas					
	PIB, precios constantes	Empleo (puestos de trabajo equivalentes a tiempo completo)	Productividad del trabajo	Remuneración por asalariado	Costes laborales unitarios nominales	Costes laborales unitarios reales (a)	VAB, precios constantes	Empleo (puestos de trabajo equivalentes a tiempo completo)	Productividad del trabajo	Remuneración por asalariado	Costes laborales unitarios nominales	Costes laborales unitarios reales (a)
	1	2	3=1/2	4	5=4/3	6	7	8	9=7/8	10	11=10/9	12
Índices, 2015 = 100, corregidos de estacionalidad y calendario												
2014	96,3	96,9	99,4	99,4	100,1	100,6	95,6	97,7	97,9	100,7	102,9	102,6
2015	100,0	100,0	100,0	100,0	100,0	100,0	100,0	100,0	100,0	100,0	100,0	100,0
2016	103,0	102,8	100,2	99,4	99,2	98,9	102,3	103,5	98,9	100,1	101,2	100,4
2017	106,1	105,8	100,3	100,1	99,8	98,2	108,1	106,6	101,4	101,5	100,1	100,1
2018	108,7	108,5	100,1	101,1	100,9	98,1	108,2	108,8	99,4	102,4	103,0	101,2
2019	110,8	111,0	99,8	103,2	103,4	99,1	109,5	111,2	98,5	103,5	105,1	100,9
2020	98,8	102,7	96,2	104,6	108,7	103,2	97,7	102,8	95,1	101,1	106,3	100,9
2021	104,7	108,2	96,7	104,4	107,9	101,4	--	--	--	--	--	--
2022	111,2	111,0	100,1	104,7	104,6	96,9	--	--	--	--	--	--
2019 II	110,6	110,8	99,8	103,1	103,3	99,2	109,1	111,1	98,1	103,2	105,2	101,1
III	111,0	111,0	100,0	103,5	103,5	99,3	109,8	111,8	98,2	103,6	105,4	101,3
IV	111,4	111,9	99,6	103,7	104,1	99,0	110,3	111,1	99,2	104,3	105,1	99,2
2020 I	105,5	109,6	96,2	103,6	107,7	103,0	102,1	110,9	92,0	102,9	111,8	108,6
II	86,7	90,3	96,0	106,2	110,6	105,1	78,8	93,6	84,1	98,8	117,5	110,0
III	101,5	104,8	96,8	104,3	107,7	102,0	103,9	102,2	101,6	100,4	98,8	94,2
IV	101,5	106,1	95,7	104,6	109,3	103,0	106,2	104,4	101,7	101,8	100,1	93,7
2021 I	101,0	107,6	93,9	103,7	110,5	104,5	103,1	103,9	99,3	99,5	100,2	95,1
Tasas de crecimiento interanuales												
2014	1,4	1,0	0,4	0,3	-0,1	0,1	2,1	-1,9	4,0	0,7	-3,2	-3,3
2015	3,8	3,2	0,6	0,6	-0,1	-0,6	4,6	2,4	2,2	-0,7	-2,9	-2,6
2016	3,0	2,8	0,2	-0,6	-0,8	-1,1	2,3	3,5	-1,1	0,1	1,2	0,4
2017	3,0	2,9	0,1	0,7	0,6	-0,7	5,7	3,0	2,5	1,4	-1,1	-0,4
2018	2,4	2,6	-0,2	1,0	1,2	0,0	0,0	2,1	-2,0	0,8	2,9	1,1
2019	2,0	2,3	-0,3	2,1	2,4	1,0	1,2	2,2	-0,9	1,1	2,0	-0,3
2020	-10,8	-7,5	-3,6	1,4	5,2	4,1	-10,7	-7,5	-3,5	-2,4	1,2	0,1
2021	6,0	5,4	0,6	-0,2	-0,8	-1,8	--	--	--	--	--	--
2022	6,2	2,6	3,5	0,3	-3,1	-4,4	--	--	--	--	--	--
2019 II	2,1	2,5	-0,4	2,3	2,8	1,3	0,7	2,0	-1,3	1,2	2,5	0,3
III	1,8	1,8	0,1	2,3	2,2	0,8	1,9	3,1	-1,1	1,0	2,1	0,4
IV	1,7	2,1	-0,4	1,9	2,3	0,7	2,0	1,9	0,1	1,0	0,9	-2,7
2020 I	-4,3	-0,6	-3,7	1,2	5,0	3,9	-6,2	0,3	-6,5	0,0	6,9	6,7
II	-21,6	-18,5	-3,8	3,0	7,1	5,9	-27,8	-15,8	-14,3	-4,3	11,7	8,8
III	-8,6	-5,6	-3,2	0,7	4,0	2,7	-5,4	-8,6	3,5	-3,0	-6,3	-7,0
IV	-8,9	-5,2	-3,9	0,8	4,9	4,1	-3,7	-6,1	2,5	-2,4	-4,8	-5,5
2021 I	-4,3	-1,9	-2,4	0,1	2,6	1,5	1,1	-6,3	7,9	-3,2	-10,3	-12,5

(a) CLU nominales deflactados con el deflactor del PIB/VAB.

Fuente: INE y Funcas (previsiones).

Gráfico 3.1.- CLU nominales, total economía

Índices, 2000=100

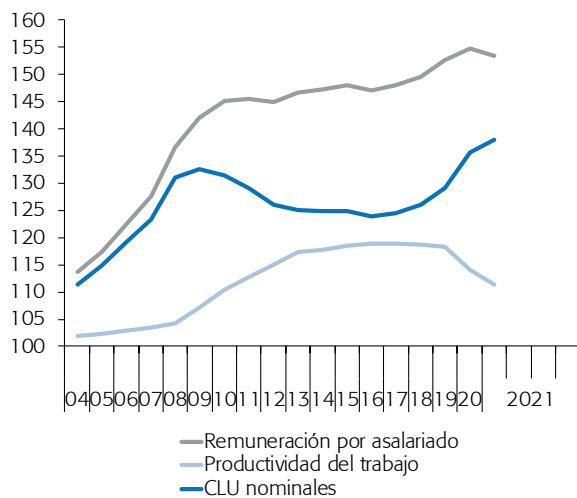
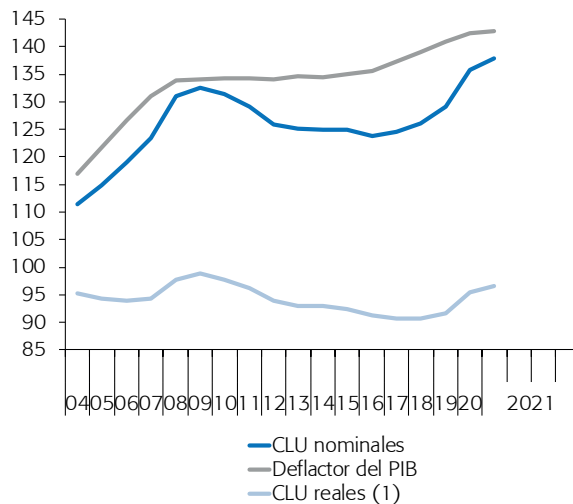


Gráfico 3.2.- CLU reales, total economía

Índices, 2000=100



(1) CLU nominales deflactados por el deflactor del PIB.

Gráfico 3.3.- CLU nominales, manufacturas

Índices, 2000=100

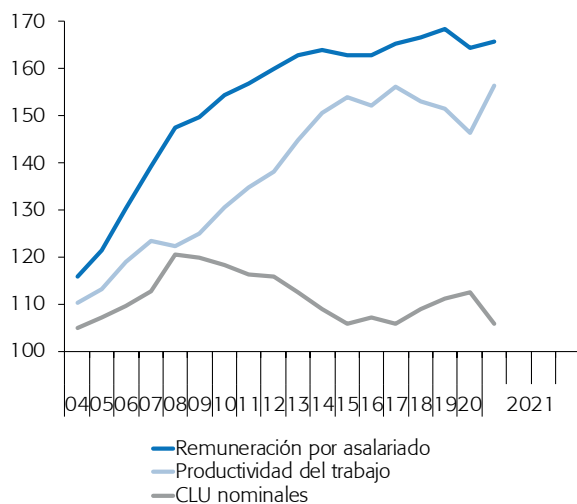
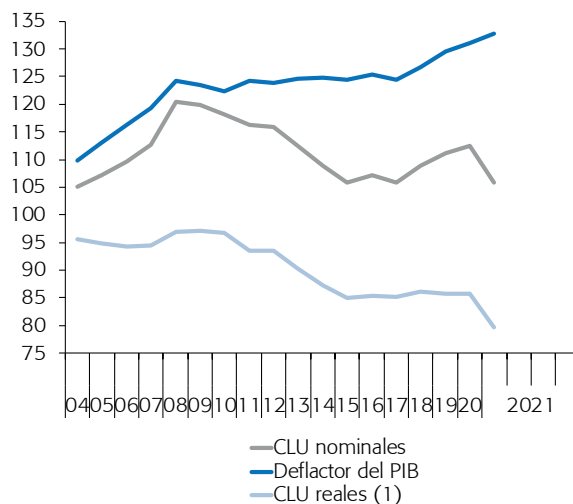


Gráfico 3.4.- CLU reales, manufacturas

Índices, 2000=100



(1) CLU nominales deflactados por el deflactor del VAB industrial.

Cuadro 4

Contabilidad Nacional: renta nacional y su distribución

Previsiones en azul

	PIB	Remuneración de los asalariados	Excedente bruto de explotación	Renta nacional bruta disponible	Consumo final nacional	Ahorro nacional bruto (a)	Formación bruta de capital	Remuneración de los asalariados	Excedente bruto de explotación	Tasa de ahorro	Tasa de inversión	Balanza por cuenta corriente	Capacidad (+) o necesidad (-) de financiación de la nación
	MM euros, suma móvil 4 trimestres							Porcentaje del PIB					
2014	1.032,2	473,5	455,4	1.017,7	815,4	202,3	184,8	45,9	44,1	19,6	17,9	1,7	2,1
2015	1.077,6	492,9	472,6	1.066,7	840,1	226,5	204,7	45,7	43,9	21,0	19,0	2,0	2,7
2016	1.113,8	503,7	495,8	1.104,8	860,5	244,3	208,9	45,2	44,5	21,9	18,8	3,2	3,4
2017	1.161,9	523,7	518,4	1.152,2	894,4	257,7	225,5	45,1	44,6	22,2	19,4	2,8	3,0
2018	1.204,2	544,9	533,2	1.194,7	925,0	269,7	246,5	45,2	44,3	22,4	20,5	1,9	2,4
2019	1.244,8	571,0	546,4	1.233,7	948,7	285,0	258,6	45,9	43,9	22,9	20,8	2,1	2,5
2020	1.121,7	540,1	480,4	1.112,4	875,5	236,9	229,5	48,2	42,8	21,1	20,5	0,7	1,1
2021	1.200,7	569,2	515,6	1.196,8	942,2	254,5	247,5	47,4	42,9	21,2	20,6	0,6	1,5
2022	1.291,9	580,8	586,3	1.290,6	1.001,0	289,6	272,6	45,0	45,4	22,4	21,1	1,3	2,8
2019 II	1.225,0	558,7	538,8	1.215,3	937,2	278,1	255,0	45,6	44,0	22,7	20,8	1,9	2,4
III	1.234,7	564,9	542,1	1.224,3	942,9	281,4	257,8	45,7	43,9	22,8	20,9	1,9	2,4
IV	1.244,8	571,0	546,4	1.233,7	948,7	285,0	258,6	45,9	43,9	22,9	20,8	2,1	2,5
2020 I	1.234,8	573,6	536,5	1.225,6	942,9	282,8	256,4	46,4	43,5	22,9	20,8	2,1	2,6
II	1.170,4	553,7	506,9	1.161,7	902,7	259,0	241,1	47,3	43,3	22,1	20,6	1,5	1,9
III	1.147,5	546,7	496,5	1.138,8	889,3	249,4	235,7	47,6	43,3	21,7	20,5	1,2	1,4
IV	1.121,7	540,1	480,4	1.112,4	875,5	236,9	229,5	48,2	42,8	21,1	20,5	0,7	1,1
2021 I	1.112,0	535,9	478,1	--	873,4	--	225,3	48,2	43,0	--	20,3	--	--
	Tasas de crecimiento interanuales							Diferencia en puntos porcentuales sobre el año anterior					
2014	1,2	1,3	0,1	1,7	1,3	3,0	5,2	0,1	-0,5	0,3	0,7	-0,3	-0,5
2015	4,4	4,1	3,8	4,8	3,0	12,0	10,8	-0,1	-0,3	1,4	1,1	0,3	0,5
2016	3,4	2,2	4,9	3,6	2,4	7,8	2,0	-0,5	0,7	0,9	-0,2	1,1	0,7
2017	4,3	4,0	4,6	4,3	3,9	5,5	8,0	-0,2	0,1	0,3	0,7	-0,4	-0,4
2018	3,6	4,0	2,8	3,7	3,4	4,6	9,3	0,2	-0,3	0,2	1,1	-0,8	-0,6
2019	3,4	4,8	2,5	3,3	2,6	5,7	4,9	0,6	-0,4	0,5	0,3	0,2	0,0
2020	-9,9	-5,4	-12,1	-9,8	-7,7	-16,9	-11,2	2,3	-1,1	-1,8	-0,3	-1,5	-1,4
2021	7,0	5,4	7,3	7,6	7,6	7,5	7,9	-0,8	0,1	0,1	0,1	-0,1	0,4
2022	7,6	2,0	13,7	7,8	6,2	13,8	10,1	-2,4	2,5	1,2	0,5	0,7	1,3
2019 II	3,5	4,7	2,3	3,5	3,1	5,2	8,2	0,5	-0,5	0,4	0,9	-0,5	-0,3
III	3,4	4,8	2,2	3,4	2,7	5,9	7,2	0,6	-0,5	0,5	0,7	-0,2	-0,1
IV	3,4	4,8	2,5	3,3	2,6	5,7	4,9	0,6	-0,4	0,5	0,3	0,2	0,0
2020 I	1,7	4,0	0,2	1,7	1,3	3,2	1,5	1,0	-0,6	0,3	0,0	0,4	0,3
II	-4,5	-0,9	-5,9	-4,4	-3,7	-6,8	-5,5	1,7	-0,7	-0,6	-0,2	-0,3	-0,5
III	-7,1	-3,2	-8,4	-7,0	-5,7	-11,4	-8,6	1,9	-0,6	-1,1	-0,3	-0,7	-1,0
IV	-9,9	-5,4	-12,1	-9,8	-7,7	-16,9	-11,2	2,3	-1,1	-1,8	-0,3	-1,5	-1,4
2021 I	-9,9	-6,6	-10,9	--	-7,4	--	-12,1	1,7	-0,5	--	-0,5	--	--

(a) Incluyendo ajustes por variación participación en reservas de fondos de pensiones.

Fuente: INE y Funcas (previsiones).

Gráfico 4.1.- Renta nacional, consumo y ahorro

Miles mill. euros, suma móvil 4 trimestres

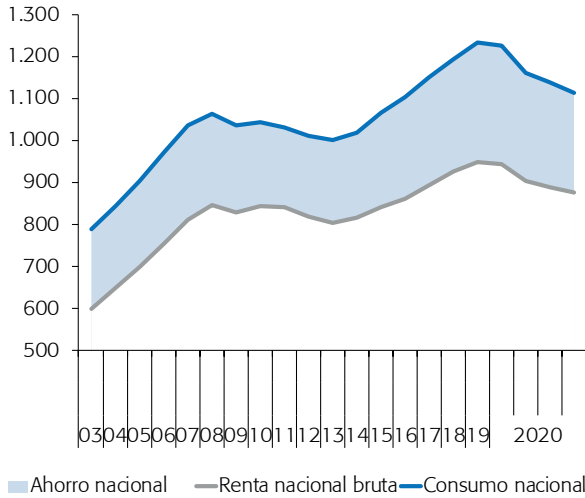


Gráfico 4.2.- Renta nacional, consumo y tasa de ahorro

Variación interanual en % y porcentaje del PIB, sumas móviles 4 trimestres

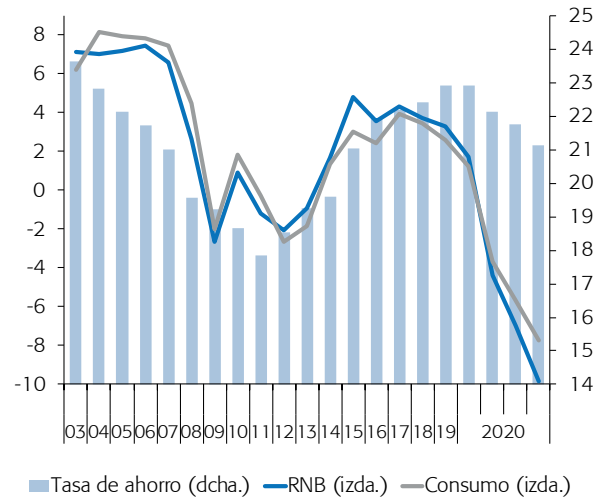


Gráfico 4.3.- Distribución funcional de la renta

Porcentaje del PIB, sumas móviles de 4 trimestres

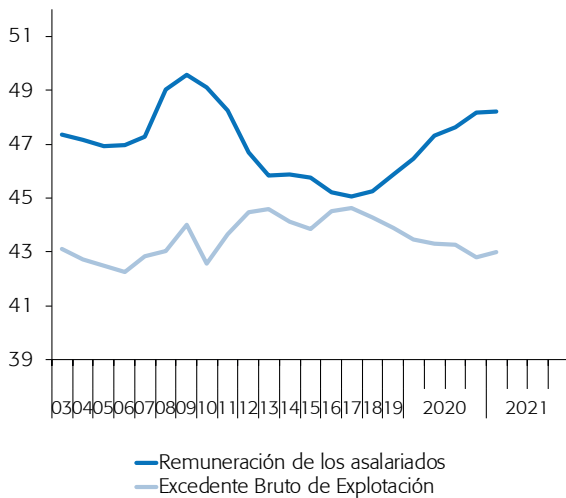
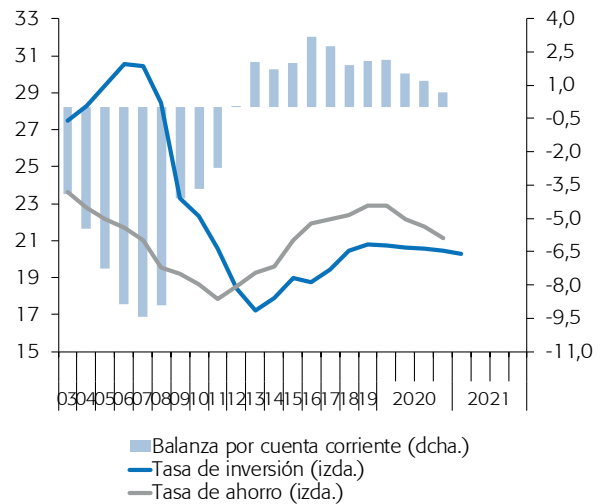


Gráfico 4.4.- Ahorro, inversión y saldo por cuenta corriente

Porcentaje del PIB, sumas móviles de 4 trimestres



Cuadro 5

Contabilidad Nacional: hogares y sociedades no financieras

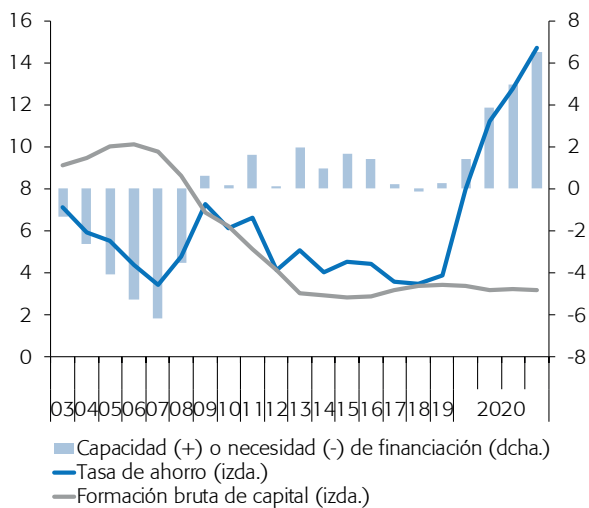
Previsiones en azul

	Hogares							Sociedades no financieras							
	Renta disponible bruta (RDB)	Gasto en consumo final	Ahorro bruto	Formación bruta de capital	Tasa de ahorro	Formación bruta de capital	Cap. o nec. de financiación	Excedente bruto de explotación	Ahorro bruto	Formación bruta de capital	Tasa de ahorro	Formación bruta de capital	Cap. o nec. de financiación		
	MM euros, suma móvil 4 trimestres			Porcentaje de la RDB	Porcentaje del PIB	MM euros, suma móvil 4 trimestres			Porcentaje del PIB						
2014	656,2	612,7	41,5	30,2	6,3	2,9	1,0	228,7	171,7	127,7	16,6	12,4	4,7		
2015	682,2	630,2	49,0	30,5	7,2	2,8	1,7	241,0	185,1	140,4	17,2	13,0	4,4		
2016	700,6	648,3	49,2	31,8	7,0	2,9	1,4	255,3	196,2	149,2	17,6	13,4	4,4		
2017	722,9	678,1	41,8	36,8	5,8	3,2	0,2	267,0	200,7	160,6	17,3	13,8	3,6		
2018	744,9	700,3	41,8	40,9	5,6	3,4	-0,1	272,9	201,2	177,1	16,7	14,7	2,2		
2019	764,6	713,8	48,0	42,5	6,3	3,4	0,3	281,6	218,2	187,5	17,5	15,1	2,7		
2020	739,6	628,2	108,8	35,7	14,7	3,2	6,5	230,6	181,4	159,1	16,2	14,2	2,4		
2021	774,7	680,8	91,3	35,6	11,8	3,0	4,5	252,5	194,7	174,5	16,2	14,5	2,3		
2022	802,9	730,3	70,1	36,5	8,7	2,8	2,4	286,0	221,0	197,3	17,1	15,3	3,0		
2019 I	749,6	704,2	42,9	42,0	5,7	3,5	-0,1	274,4	204,0	180,6	16,8	14,8	2,2		
II	756,9	706,8	47,9	42,2	6,3	3,4	0,3	276,9	207,7	184,2	16,9	15,0	2,2		
III	760,7	710,6	47,1	42,7	6,2	3,5	0,2	278,1	210,2	185,1	17,0	15,0	2,3		
IV	764,6	713,8	48,0	42,5	6,3	3,4	0,3	281,6	218,2	187,5	17,5	15,1	2,7		
2020 I	767,8	703,9	61,2	41,6	8,0	3,4	1,4	271,5	207,4	183,7	16,8	14,9	2,1		
II	748,7	662,1	84,1	37,3	11,2	3,2	3,9	250,1	198,5	171,6	16,9	14,6	2,4		
III	746,7	648,5	95,2	37,1	12,8	3,2	4,9	241,8	188,4	165,5	16,4	14,4	2,1		
IV	739,6	628,2	108,8	35,7	14,7	3,2	6,5	230,6	181,4	159,1	16,2	14,2	2,4		
Tasas de crecimiento interanuales				Diferencia sobre año anterior				Tasas de crecimiento interanuales				Diferencia sobre año anterior			
2014	0,0	1,8	-19,8	-2,7	-1,6	-0,1	-1,0	0,0	2,5	11,3	0,2	1,1	-0,6		
2015	4,0	2,9	18,1	1,1	0,9	-0,1	0,7	5,4	7,8	10,0	0,5	0,7	-0,3		
2016	2,7	2,9	0,5	4,2	-0,2	0,0	-0,3	5,9	6,0	6,2	0,4	0,4	0,0		
2017	3,2	4,6	-15,2	15,7	-1,3	0,3	-1,2	4,6	2,3	7,7	-0,3	0,4	-0,8		
2018	3,0	3,3	0,1	11,2	-0,2	0,2	-0,3	2,2	0,3	10,2	-0,6	0,9	-1,4		
2019	2,6	1,9	14,9	3,8	0,7	0,0	0,4	3,2	8,4	5,9	0,8	0,4	0,5		
2020	-3,3	-12,0	126,6	-16,0	8,4	-0,2	6,3	-18,1	-16,9	-15,1	-1,4	-0,9	-0,3		
2021	4,7	8,4	-16,1	-0,3	-2,9	-0,2	-2,0	9,5	7,3	9,6	0,0	0,3	-0,1		
2022	3,6	7,3	-23,2	2,8	-3,1	-0,1	-2,0	13,3	13,5	13,1	0,9	0,7	0,7		
2019 I	2,9	2,9	4,7	15,3	0,1	0,3	-0,3	1,9	0,6	9,5	-0,5	0,8	-1,2		
II	3,3	2,5	18,6	12,3	0,8	0,3	0,3	2,0	1,0	9,5	-0,5	0,8	-1,2		
III	3,0	2,2	17,9	10,7	0,8	0,2	0,3	2,0	3,0	6,2	-0,1	0,4	-0,4		
IV	2,6	1,9	14,9	3,8	0,7	0,0	0,4	3,2	8,4	5,9	0,8	0,4	0,5		
2020 I	2,4	0,0	42,8	-0,9	2,3	-0,1	1,6	-1,1	1,6	1,7	0,0	0,0	-0,1		
II	-1,1	-6,3	75,6	-11,6	4,9	-0,3	3,6	-9,7	-4,4	-6,8	0,0	-0,4	0,3		
III	-1,8	-8,7	102,2	-13,1	6,6	-0,2	4,8	-13,1	-10,4	-10,6	-0,6	-0,6	-0,2		
IV	-3,3	-12,0	126,6	-16,0	8,4	-0,2	6,3	-18,1	-16,9	-15,1	-1,4	-0,9	-0,3		

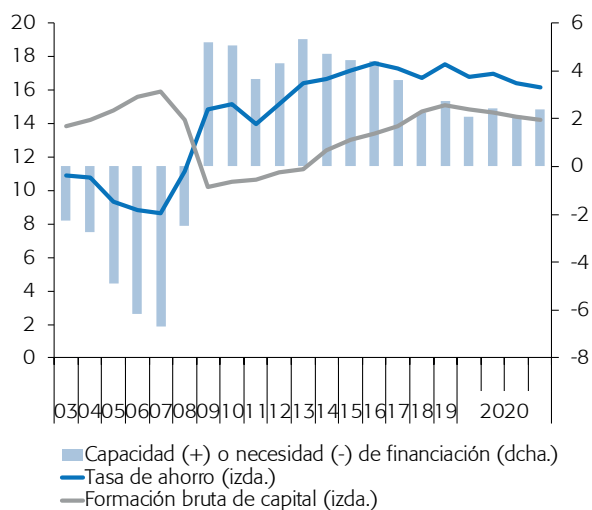
Fuente: INE (CNTR) y Funcas (previsiones).

Gráfico 5.1.- Hogares: capacidad o necesidad de financiación

Porcentaje del PIB, medias móviles de 4 trimestres

**Gráfico 5.2.- Sociedades no financieras: capacidad o necesidad de financiación**

Porcentaje del PIB, medias móviles de 4 trimestres



Cuadro 6

Contabilidad Nacional: cuenta de las administraciones públicas

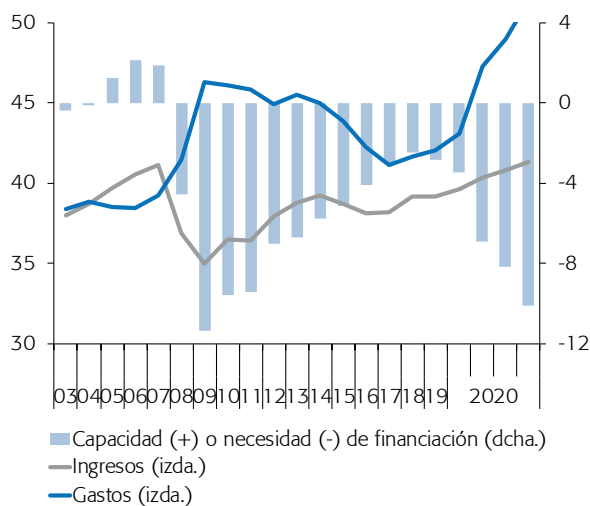
Previsiones en azul

	Ingresos no financieros					Gastos no financieros							Capacidad (+) o necesidad (-) de financiación	Capacidad (+) o necesidad (-) de financiación excluyendo ayudas a entidades financieras
	Impuestos a la producción y a las importaciones	Impuestos sobre la renta y la riqueza	Contribuciones sociales	Capital y otros ingresos	Total	Remuneración de asalariados	Consumo intermedio	Intereses	Prestaciones sociales y transferencias en especie	Formación bruta de capital y otros gastos de capital	Otros gastos	Total		
	1	2	3	4	5=1+2+3+4	6	7	8	9	10	11	12=6+7+8+9+10+11		
MM euros, suma móvil 4 trimestres														
2014	118,5	104,4	129,0	52,7	404,6	115,0	56,3	35,5	198,5	32,4	28,0	465,7	-61,1	-59,7
2015	126,4	107,1	131,5	52,1	417,2	119,2	59,0	32,4	198,6	35,4	28,3	473,0	-55,8	-55,2
2016	128,9	110,0	135,6	50,3	424,8	121,5	58,7	30,7	203,0	30,4	28,4	472,7	-48,0	-45,6
2017	135,1	116,9	142,4	49,1	443,5	123,5	59,9	29,3	207,4	30,6	28,0	478,7	-35,1	-34,6
2018	141,2	127,3	149,5	53,8	471,7	127,6	62,1	29,3	216,6	36,4	29,6	501,6	-29,9	-29,8
2019	142,8	129,2	160,7	55,1	487,8	134,5	64,5	28,4	229,6	34,8	31,6	523,4	-35,6	-35,6
2020	126,0	125,3	161,9	50,2	463,3	140,5	66,6	25,2	261,7	50,9	41,5	586,4	-123,1	-113,2
2021	135,8	130,3	163,1	63,6	492,8	146,1	70,8	26,7	258,9	45,6	44,1	592,1	-99,3	-99,3
2022	144,9	135,6	160,4	76,7	517,6	149,3	73,8	28,0	262,6	52,8	37,1	603,6	-86,0	-86,0
2019 I	142,5	127,1	152,5	55,0	477,1	129,4	62,9	28,9	219,5	36,4	30,5	507,4	-30,3	-30,5
II	142,4	129,0	155,3	55,2	481,8	131,7	63,2	29,3	224,0	36,3	31,1	515,7	-33,9	-33,8
III	143,2	130,8	158,0	55,8	487,8	132,9	63,7	28,8	226,0	37,3	32,1	520,8	-33,0	-32,9
IV	142,8	129,2	160,7	55,1	487,8	134,5	64,5	28,4	229,6	34,8	31,6	523,4	-35,6	-35,6
2020 I	141,7	130,6	161,6	55,8	489,7	135,6	65,4	27,9	234,2	37,0	32,2	532,3	-42,6	-42,6
II	131,6	126,6	161,4	53,1	472,8	136,8	65,6	26,6	250,4	37,1	37,5	553,9	-81,1	-81,1
III	128,1	126,7	161,4	51,8	468,0	138,3	65,9	26,0	255,6	37,1	38,8	561,7	-93,7	-93,7
IV	126,0	125,3	161,9	50,2	463,3	140,5	66,6	25,2	261,7	50,9	41,5	586,4	-123,1	-113,2
Porcentaje del PIB, suma móvil 4 trimestres														
2014	11,5	10,1	12,5	5,1	39,2	11,1	5,5	3,4	19,2	3,1	2,7	45,1	-5,9	-5,8
2015	11,7	9,9	12,2	4,8	38,7	11,1	5,5	3,0	18,4	3,3	2,6	43,9	-5,2	-5,1
2016	11,6	9,9	12,2	4,5	38,1	10,9	5,3	2,8	18,2	2,7	2,6	42,4	-4,3	-4,1
2017	11,6	10,1	12,3	4,2	38,2	10,6	5,2	2,5	17,9	2,6	2,4	41,2	-3,0	-3,0
2018	11,7	10,6	12,4	4,5	39,2	10,6	5,2	2,4	18,0	3,0	2,5	41,7	-2,5	-2,5
2019	11,5	10,4	12,9	4,4	39,2	10,8	5,2	2,3	18,4	2,8	2,5	42,1	-2,9	-2,9
2020	11,2	11,2	14,4	4,5	41,3	12,5	5,9	2,2	23,3	4,5	3,7	52,3	-11,0	-10,1
2021	11,3	10,9	13,6	5,3	41,0	12,2	5,9	2,2	21,6	3,8	3,7	49,3	-8,3	-8,3
2022	11,2	10,5	12,4	5,9	40,1	11,6	5,7	2,2	20,3	4,1	2,9	46,7	-6,7	-6,7
2019 I	11,7	10,5	12,5	4,5	39,2	10,6	5,2	2,4	18,0	3,0	2,5	41,7	-2,5	-2,5
II	11,6	10,5	12,7	4,5	39,3	10,7	5,2	2,4	18,3	3,0	2,5	42,0	-2,8	-2,8
III	11,6	10,6	12,8	4,5	39,5	10,8	5,2	2,3	18,3	3,0	2,6	42,2	-2,7	-2,7
IV	11,5	10,4	12,9	4,4	39,2	10,8	5,2	2,3	18,4	2,8	2,5	42,1	-2,9	-2,9
2020 I	11,5	10,6	13,1	4,5	39,6	11,0	5,3	2,3	18,9	3,0	2,6	43,1	-3,4	-3,4
II	11,2	10,8	13,8	4,5	40,4	11,7	5,6	2,3	21,4	3,2	3,2	47,3	-6,9	-6,9
III	11,2	11,0	14,1	4,5	40,8	12,1	5,7	2,3	22,3	3,2	3,4	48,9	-8,2	-8,2
IV	11,2	11,2	14,4	4,5	41,3	12,5	5,9	2,2	23,3	4,5	3,7	52,3	-11,0	-10,1

Fuente: IGAE y Funcas (previsiones).

Gráfico 6.1.- Sector público: ingresos, gastos y déficit (a)

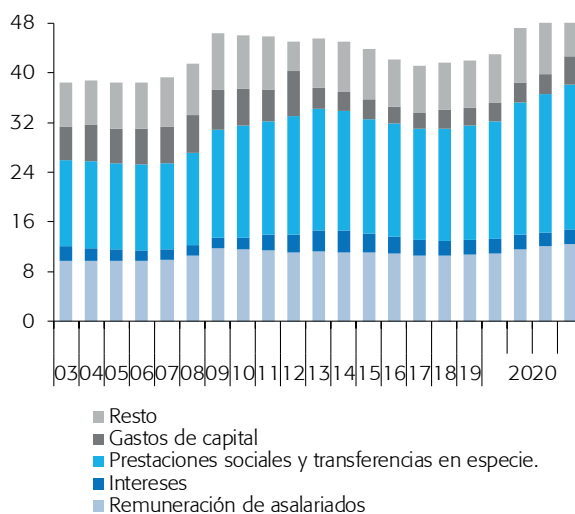
Porcentaje del PIB, medias móviles de 4 trimestres



(a) Excluyendo ayudas a entidades financieras.

Gráfico 6.2.- Sector público: principales gastos

Porcentaje del PIB, medias móviles de 4 trimestres



Cuadro 7

Déficit y deuda de las AA.PP. por nivel de gobierno

Previsiones en azul

	Capacidad (+) o necesidad (-) de financiación (a)					Deuda					
	Admón. central	CC.AA.	Corporaciones locales	Seguridad Social	Total AA.PP.	Admón. central	CC.AA.	Corporaciones locales	Seguridad Social	Total AA.PP. consolidado	
	MM euros, suma móvil 4 trimestres					MM euros, final de periodo					
2014	-35,9	-18,7	5,5	-10,6	-59,7	901,4	237,9	38,3	17,2	1.039,4	
2015	-28,2	-18,9	4,6	-12,9	-55,2	939,3	263,3	35,1	17,2	1.070,1	
2016	-25,7	-9,5	7,0	-17,4	-45,6	968,4	277,0	32,2	17,2	1.104,6	
2017	-20,6	-4,2	6,9	-16,8	-34,6	1.011,5	288,1	29,0	27,4	1.145,1	
2018	-15,7	-3,3	6,5	-17,3	-29,8	1.047,3	293,4	25,8	41,2	1.173,4	
2019	-16,4	-7,1	3,7	-15,9	-35,6	1.061,2	295,1	23,2	55,0	1.188,8	
2020	-84,1	-2,3	2,9	-29,7	-113,2	1.206,8	303,6	21,9	85,4	1.345,6	
2021	--	--	--	--	-99,3	--	--	--	--	1.442,9	
2022	--	--	--	--	-86,0	--	--	--	--	1.527,4	
2019	I	-17,8	-3,3	5,9	-15,3	-30,5	1.066,0	296,9	26,0	43,1	1.196,7
	II	-17,2	-4,1	5,8	-18,3	-33,8	1.072,0	300,6	26,2	48,7	1.207,4
	III	-11,4	-8,5	4,8	-17,7	-32,9	1.070,3	298,1	25,2	52,4	1.203,8
	IV	-16,4	-7,1	3,7	-15,9	-35,6	1.061,2	295,1	23,2	55,0	1.188,8
2020	I	-15,8	-8,1	3,6	-22,3	-42,6	1.094,9	298,3	22,9	55,0	1.224,5
	II	-54,8	-6,3	2,2	-22,2	-81,1	1.159,2	305,7	25,0	68,9	1.291,0
	III	-64,7	-1,6	3,3	-30,7	-93,7	1.177,7	301,9	23,7	74,9	1.308,2
	IV	-84,1	-2,3	2,9	-29,7	-113,2	1.206,8	303,6	21,9	85,4	1.345,6
		Porcentaje del PIB, suma móvil 4 trimestres					Porcentaje del PIB				
2014		-3,5	-1,8	0,5	-1,0	-5,8	87,3	23,1	3,7	1,7	100,7
2015		-2,6	-1,8	0,4	-1,2	-5,1	87,2	24,4	3,3	1,6	99,3
2016		-2,3	-0,9	0,6	-1,6	-4,1	86,9	24,9	2,9	1,5	99,2
2017		-1,8	-0,4	0,6	-1,4	-3,0	87,1	24,8	2,5	2,4	98,6
2018		-1,3	-0,3	0,5	-1,4	-2,5	87,0	24,4	2,1	3,4	97,4
2019		-1,3	-0,6	0,3	-1,3	-2,9	85,3	23,7	1,9	4,4	95,5
2020		-7,5	-0,2	0,3	-2,6	-10,1	107,6	27,1	2,0	7,6	120,0
2021		--	--	--	--	-8,3	--	--	--	--	120,2
2022		--	--	--	--	-6,7	--	--	--	--	118,2
2019	I	-1,5	-0,3	0,5	-1,3	-2,5	87,8	24,4	2,1	3,5	98,5
	II	-1,4	-0,3	0,5	-1,5	-2,8	87,5	24,5	2,1	4,0	98,6
	III	-0,9	-0,7	0,4	-1,4	-2,7	86,7	24,1	2,0	4,2	97,5
	IV	-1,3	-0,6	0,3	-1,3	-2,9	85,3	23,7	1,9	4,4	95,5
2020	I	-1,3	-0,7	0,3	-1,8	-3,4	88,7	24,2	1,9	4,5	99,2
	II	-4,7	-0,5	0,2	-1,9	-6,9	99,0	26,1	2,1	5,9	110,3
	III	-5,6	-0,1	0,3	-2,7	-8,2	102,6	26,3	2,1	6,5	114,0
	IV	-7,5	-0,2	0,3	-2,6	-10,1	107,6	27,1	2,0	7,6	120,0

(a) Excluyendo las pérdidas derivadas de los rescates a las entidades financieras.

Fuentes: INE, Banco de España y Funcas (previsiones).

Gráfico 7.1.- Déficit público

Porcentaje del PIB, sumas móviles de 4 trimestres

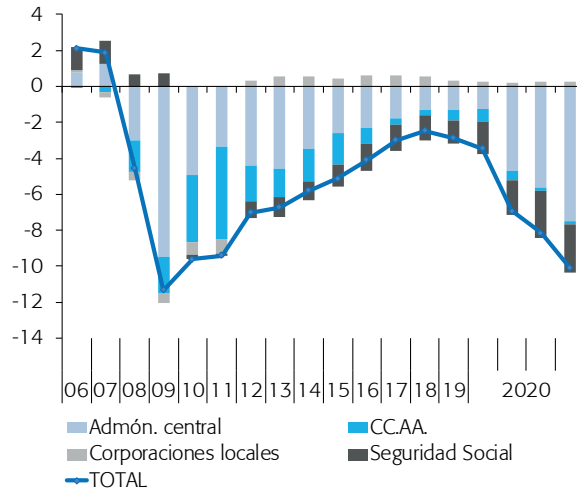
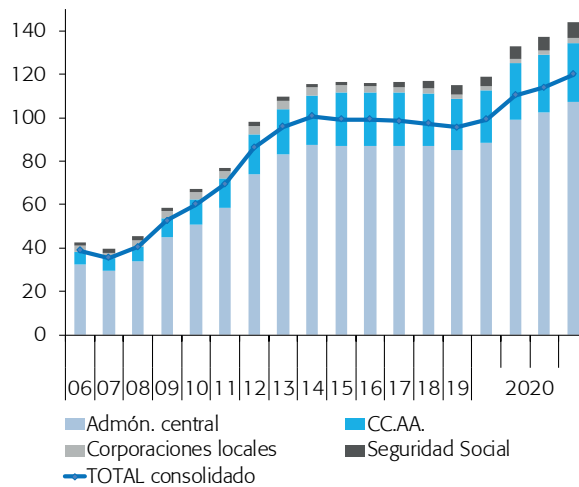


Gráfico 7.2.- Deuda pública

Porcentaje del PIB



Cuadro 8

Mercado de trabajo

Previsiones en azul

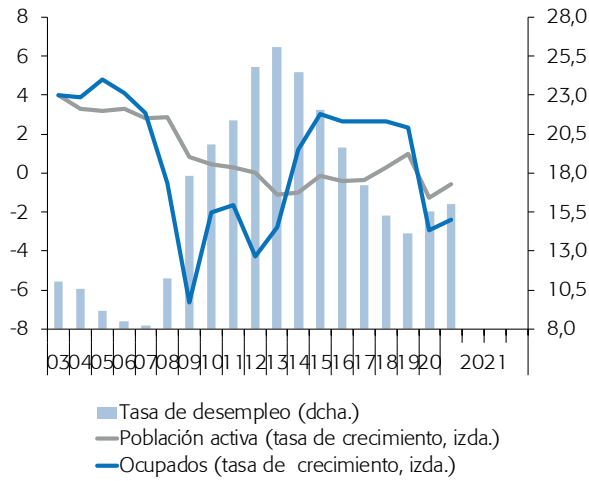
	Población de 16 o más años	Población activa		Ocupados		Desempleados		Tasa de actividad 16 o más años (a)	Tasa de ocupación 16 o más años (b)	Tasa de desempleo (c)				
		Original	CVE	Original	CVE	Original	CVE			Total	16-24 años	Españoles	Extranjeros	
		1	2=4+6	3=5+7	4	5	6			7	8	9	10=7/3	11
Millones								Porcentaje						
2014	38,5	23,0	--	17,3	--	5,6	--	59,6	45,0	24,4	53,2	23,0	34,5	
2015	38,5	22,9	--	17,9	--	5,1	--	59,5	46,4	22,1	48,3	20,9	30,5	
2016	38,5	22,8	--	18,3	--	4,5	--	59,2	47,6	19,6	44,4	18,7	26,6	
2017	38,7	22,7	--	18,8	--	3,9	--	58,8	48,7	17,2	38,6	16,3	23,8	
2018	38,9	22,8	--	19,3	--	3,5	--	58,6	49,7	15,3	34,4	14,3	21,9	
2019	39,3	23,0	--	19,8	--	3,2	--	58,6	50,4	14,1	32,6	13,2	20,1	
2020	39,6	22,7	--	19,2	--	3,5	--	57,4	48,5	15,5	38,3	14,1	24,6	
2021	39,8	23,1	--	19,4	--	3,7	--	58,1	48,9	15,9	--	--	--	
2022	40,1	23,4	--	19,8	--	3,6	--	58,4	49,5	15,3	--	--	--	
2019	II	39,2	23,0	23,0	19,8	19,7	3,2	3,3	58,7	50,3	14,0	33,2	13,1	20,3
	III	39,3	23,1	23,1	19,9	19,8	3,2	3,3	58,6	50,2	13,9	31,7	13,1	19,3
	IV	39,4	23,2	23,1	20,0	19,9	3,2	3,2	58,7	50,6	13,8	30,5	12,8	20,0
2020	I	39,5	23,0	23,1	19,7	19,9	3,3	3,2	58,4	50,3	14,4	33,0	13,3	21,2
	II	39,6	22,0	21,9	18,6	18,5	3,4	3,4	55,5	46,9	15,3	39,6	13,9	24,9
	III	39,6	22,9	22,9	19,2	19,1	3,7	3,8	57,7	48,1	16,3	40,4	14,8	25,7
	IV	39,6	23,1	23,0	19,3	19,3	3,7	3,7	58,1	48,7	16,1	40,1	14,5	26,6
2021	I	39,6	22,9	23,0	19,2	19,4	3,7	3,5	57,9	49,0	16,0	39,5	14,4	26,2
Tasas de crecimiento (d)								Diferencia sobre el año anterior en pp						
2014		-0,3	-1,0	--	1,2	--	-7,3	--	-0,4	0,7	-1,7	-2,3	-1,4	-2,5
2015		0,0	-0,1	--	3,0	--	-9,9	--	-0,1	1,4	-2,4	-4,9	-2,1	-4,0
2016		0,1	-0,4	--	2,7	--	-11,4	--	-0,3	1,2	-2,4	-3,9	-2,2	-3,8
2017		0,3	-0,4	--	2,6	--	-12,6	--	-0,4	1,1	-2,4	-5,9	-2,4	-2,8
2018		0,6	0,3	--	2,7	--	-11,2	--	-0,2	1,0	-2,0	-4,2	-2,0	-1,9
2019		1,0	1,0	--	2,3	--	-6,6	--	0,0	0,7	-1,2	-1,8	-1,1	-1,8
2020		0,8	-1,3	--	-2,9	--	8,7	--	-1,2	-1,9	1,4	5,7	0,9	4,5
2021		0,5	1,6	--	1,2	--	3,9	--	0,6	0,3	0,3	--	--	--
2022		0,7	1,3	--	2,0	--	-2,5	--	0,3	0,6	-0,6	--	--	--
2019	II	1,0	0,9	0,4	2,4	0,3	-7,4	0,5	-0,1	0,7	-1,3	-1,5	-1,3	-1,7
	III	1,1	1,0	0,2	1,8	0,1	-3,4	1,1	0,0	0,4	-0,6	-1,3	-0,6	-1,3
	IV	1,0	1,3	0,4	2,1	0,9	-3,4	-3,0	0,1	0,5	-0,7	-3,0	-0,7	-0,8
2020	I	1,0	0,7	-0,2	1,1	-0,3	-1,2	0,3	-0,2	0,0	-0,3	-2,0	-0,4	0,4
	II	0,9	-4,6	-5,0	-6,0	-6,7	4,3	6,1	-3,2	-3,5	1,3	6,5	0,8	4,7
	III	0,7	-0,8	4,2	-3,5	2,8	15,8	11,8	-0,9	-2,1	2,3	8,8	1,7	6,3
	IV	0,5	-0,4	0,8	-3,1	1,3	16,5	-2,2	-0,6	-1,8	2,3	9,6	1,6	6,6
2021	I	0,3	-0,6	-0,3	-2,4	0,5	10,3	-4,7	-0,5	-1,3	1,6	6,5	1,1	5,0

(a) Población activa de 16 o más años sobre población de 16 o más años. (b) Ocupados de 16 o más años sobre población de 16 o más años. (c) Desempleados en cada grupo sobre población activa en cada grupo. (d) Tasas de crecimiento interanual para datos originales; tasas de crecimiento intertrimestral anualizadas para datos CVE.

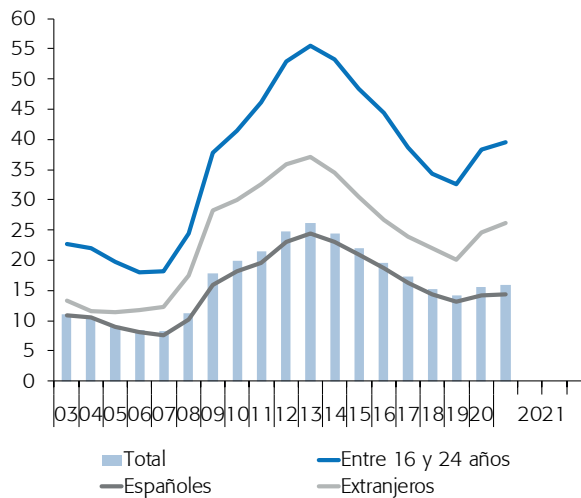
Fuente: INE (EPA) y Funcas.

Gráfico 8.1.- Población activa, empleo y desempleo, CVE

Tasas de crecimiento sobre periodo anterior y porcentaje de la pob. activa

**Gráfico 8.2.- Tasas de desempleo, CVE**

Porcentaje



Cuadro 9

Índice de precios al consumo

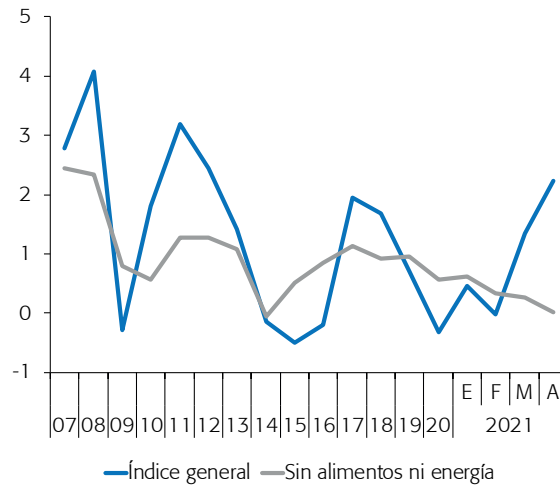
Previsiones en azul

	Total	Total sin alimentos ni energía	Sin alimentos no elaborados ni energía				Alimentos no elaborados	Energía	Alimentos	
			Total	Bienes industriales no energéticos	Servicios	Alimentos elaborados				
% del total en 2020	100,00	62,46	80,14	24,07	38,40	17,68	9,14	10,72	26,82	
Índices, 2016 = 100										
2015	100,2	99,2	99,2	99,5	98,9	99,2	97,7	109,4	98,7	
2016	100,0	100,0	100,0	100,0	100,0	100,0	100,0	100,0	100,0	
2017	102,0	101,1	101,1	100,2	101,6	100,7	102,6	108,0	101,3	
2018	103,7	102,1	102,0	100,2	103,1	101,7	105,8	114,7	103,1	
2019	104,4	103,0	102,9	100,4	104,6	102,2	107,8	113,2	104,0	
2020	104,1	103,6	103,6	100,6	105,4	103,6	111,8	102,4	106,2	
2021	106,2	104,2	104,3	101,1	106,0	104,5	113,6	115,7	107,4	
2022	107,5	105,5	105,6	101,3	108,0	105,7	114,5	117,8	108,5	
Tasas de crecimiento interanual										
2015	-0,5	0,5	0,6	0,3	0,7	0,9	1,8	-9,0	1,2	
2016	-0,2	0,8	0,8	0,5	1,1	0,8	2,3	-8,6	1,3	
2017	2,0	1,1	1,1	0,2	1,6	0,7	2,6	8,0	1,3	
2018	1,7	0,9	0,9	0,0	1,5	1,0	3,1	6,1	1,8	
2019	0,7	1,0	0,9	0,3	1,4	0,5	1,9	-1,2	0,9	
2020	-0,3	0,6	0,7	0,2	0,8	1,3	3,7	-9,6	2,1	
2021	2,0	0,5	0,6	0,4	0,6	0,9	1,6	13,1	1,1	
2022	1,3	1,3	1,2	0,2	1,9	1,1	0,8	1,8	1,0	
2021	Ene	0,5	0,4	0,6	0,3	0,5	1,1	2,5	-1,8	1,6
	Feb	0,0	0,1	0,3	0,2	0,1	0,7	2,6	-4,2	1,4
	Mar	1,3	0,1	0,3	0,3	0,0	0,6	2,6	8,4	1,3
	Abr	2,2	-0,1	0,0	0,4	-0,4	0,3	0,2	21,4	0,3
	May	2,3	0,0	0,1	0,5	-0,2	0,2	1,2	21,0	0,6
	Jun	2,1	0,0	0,1	0,5	-0,4	0,6	1,8	17,9	1,0
	Jul	2,5	0,5	0,6	0,4	0,7	0,9	2,3	16,4	1,4
	Ago	2,6	0,8	0,9	0,4	1,0	1,0	1,7	16,3	1,2
	Sep	2,6	0,8	0,9	0,5	1,0	1,2	1,5	16,0	1,3
	Oct	3,0	1,1	1,1	0,5	1,4	1,3	0,7	18,6	1,1
	Nov	2,9	1,2	1,2	0,6	1,5	1,4	1,2	17,1	1,4
	Dic	2,6	1,2	1,3	0,6	1,5	1,6	1,1	13,8	1,4
2022	Ene	1,6	0,9	1,0	0,2	1,3	1,4	0,2	6,8	1,0
	Feb	2,2	1,0	1,1	0,3	1,5	1,4	0,5	11,2	1,1
	Mar	1,4	1,2	1,2	0,2	1,8	1,4	0,1	4,0	0,9
	Abr	1,0	1,3	1,3	0,2	2,0	1,3	0,2	-0,2	0,9
	May	1,2	1,4	1,3	0,2	2,1	1,2	0,3	0,9	0,9
	Jun	1,2	1,4	1,3	0,2	2,2	1,1	0,4	0,2	0,9
	Jul	1,1	1,4	1,3	0,2	2,1	1,0	0,5	-0,2	0,8
	Ago	1,1	1,4	1,3	0,2	2,1	1,0	0,7	-0,3	0,9
	Sep	1,1	1,4	1,3	0,3	2,0	1,0	0,8	-0,1	0,9
	Oct	1,1	1,3	1,3	0,2	2,0	1,0	1,4	0,1	1,1
	Nov	1,2	1,3	1,2	0,2	2,0	1,0	2,0	0,2	1,3
	Dic	1,3	1,4	1,3	0,3	2,1	0,9	2,6	0,3	1,5

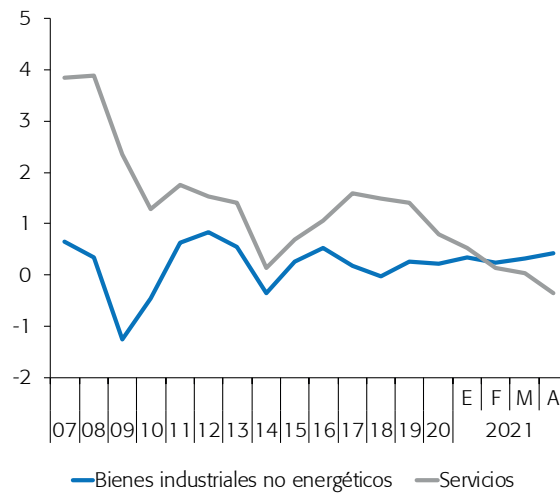
Fuente: INE y Funcas (previsiones).

Gráfico 9.1.- Tasa de inflación (I)

Tasas de crecimiento interanual

**Gráfico 9.2.- Tasa de inflación (II)**

Tasas de crecimiento interanual



Cuadro 10

Otros indicadores de precios y costes

	Deflactor del PIB (a)	Índice de precios industriales		Precio de la vivienda		Precios del suelo urbano (M. de Fomento)	Encuesta trimestral de costes laborales				Incrementos salariales pactados en negociación colectiva
		Total	Sin energía	Índice de precios de la vivienda (INE)	Precios de la vivienda (M. de Fomento)		Costes laborales totales por trabajador	Costes salariales por trabajador	Otros costes por trabajador	Costes laborales totales por hora trabajada	
	2015=100	2015=100		2007=100			2000=100				
2013	99,7	103,5	100,5	64,3	72,7	55,1	143,8	141,1	152,2	155,2	--
2014	99,5	102,1	99,7	64,5	71,0	52,6	143,3	140,9	150,7	155,5	--
2015	100,0	100,0	100,0	66,8	71,7	54,9	144,2	142,5	149,6	156,5	--
2016	100,3	96,9	99,6	70,0	73,1	57,8	143,6	142,1	148,3	156,2	--
2017	101,6	101,1	101,9	74,3	74,8	58,2	144,0	142,3	149,1	156,2	--
2018	102,8	104,1	103,0	79,3	77,4	57,3	145,4	143,8	150,6	158,6	--
2019	104,3	103,6	103,2	83,3	79,8	57,7	148,7	146,4	155,7	162,7	--
2020	105,4	99,2	103,1	85,0	78,9	52,3	145,4	142,6	154,1	173,4	--
2021 (b)	106,1	104,0	106,2	--	--	--	--	--	--	--	--
2019 II	104,6	104,3	103,4	83,0	79,6	59,0	150,6	149,2	155,0	160,5	--
III	104,7	103,3	103,2	84,3	79,7	58,2	144,3	140,6	155,9	167,0	--
IV	105,7	102,8	103,0	83,8	80,4	56,5	155,7	155,4	156,6	171,2	--
2020 I	105,0	101,4	103,5	84,7	79,8	58,9	145,3	141,5	156,7	158,6	--
II	105,7	96,3	102,6	84,8	78,3	50,1	138,1	135,1	147,2	180,2	--
III	106,1	99,2	102,8	85,7	78,8	49,3	142,7	139,2	153,5	174,1	--
IV	106,6	99,9	103,6	85,0	78,9	51,0	155,5	154,4	159,1	180,5	--
2021 I (b)	106,1	104,0	106,2	--	--	--	--	--	--	--	--
2021 Ene	--	104,3	105,0	--	--	--	--	--	--	--	--
Feb	--	102,5	106,2	--	--	--	--	--	--	--	--
Mar	--	105,1	107,4	--	--	--	--	--	--	--	--
Tasas de crecimiento interanuales (c)											
2013	0,4	0,6	0,7	-10,6	-5,8	-15,7	0,2	0,0	0,6	0,3	0,5
2014	-0,2	-1,3	-0,8	0,3	-2,4	-4,6	-0,3	-0,1	-1,0	0,2	0,5
2015	0,5	-2,1	0,3	3,6	1,1	4,3	0,6	1,1	-0,7	0,6	0,7
2016	0,3	-3,1	-0,4	4,7	1,9	5,3	-0,4	-0,3	-0,8	-0,2	1,0
2017	1,3	4,4	2,3	6,2	2,4	0,8	0,2	0,1	0,5	0,0	1,4
2018	1,2	3,0	1,1	6,7	3,4	-1,6	1,0	1,0	1,0	1,5	1,8
2019	1,4	-0,4	0,1	5,1	3,2	0,7	2,2	1,9	3,4	2,6	2,3
2020	1,1	-4,3	0,0	2,1	-1,1	-9,4	-2,2	-2,6	-1,0	6,5	1,9
2021 (d)	1,0	2,6	2,6	--	--	--	--	--	--	--	1,6
2019 II	1,4	0,9	0,3	5,3	3,1	0,9	2,4	2,1	3,6	3,0	2,2
III	1,3	-2,2	0,1	4,7	3,1	4,5	2,2	1,9	3,0	2,3	2,3
IV	1,6	-2,3	0,0	3,6	2,1	-0,2	2,3	1,8	4,0	2,7	2,3
2020 I	1,1	-2,7	0,4	3,2	0,3	2,8	0,8	0,7	1,0	4,2	2,0
II	1,1	-7,7	-0,7	2,1	-1,7	-15,1	-8,3	-9,4	-5,0	12,3	2,0
III	1,3	-3,9	-0,4	1,7	-1,1	-15,2	-1,1	-1,0	-1,5	4,3	1,9
IV	0,8	-2,8	0,5	1,5	-1,8	-9,7	-0,1	-0,7	1,6	5,5	1,9
2021 I (e)	1,0	2,6	2,6	--	--	--	--	--	--	--	1,6
2021 Feb	--	0,6	2,5	--	--	--	--	--	--	--	1,5
Mar	--	6,3	4,0	--	--	--	--	--	--	--	1,6
Abr	--	--	--	--	--	--	--	--	--	--	1,6

(a) CVE. (b) Periodo con datos disponibles. (c) Tasa de crecimiento anualizada sobre el trimestre anterior para datos trimestrales, y tasa de crecimiento no anualizada sobre el mes anterior para datos mensuales, salvo indicación en contrario. (d) Tasa de crecimiento del periodo disponible con respecto al mismo periodo del año anterior. (e) Tasa anualizada de crecimiento de la media mensual disponible sobre la media mensual del trimestre anterior.

Fuentes: Ministerio de Fomento, Ministerio de Trabajo e INE.

Gráfico 10.1.- Precios de la vivienda y del suelo urbano
Índice (2007=100)

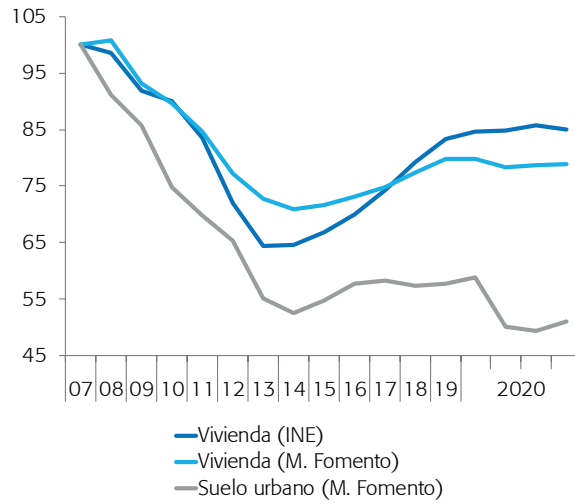
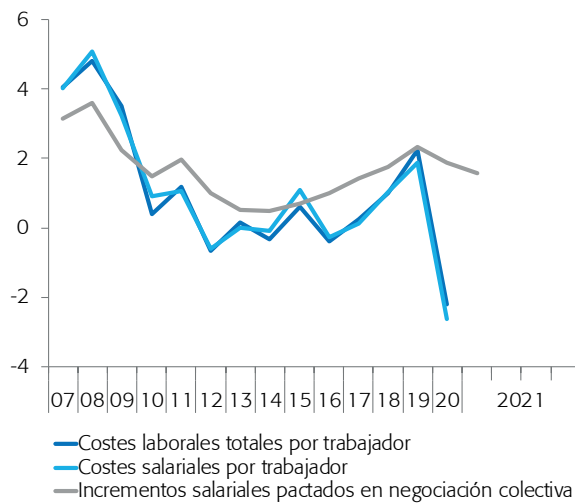


Gráfico 10.2.- Costes laborales
Tasas de crecimiento interanual



Cuadro 11

Desequilibrios: comparación internacional

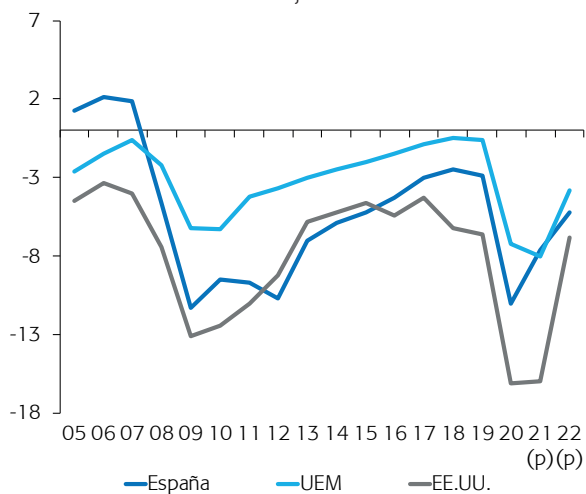
En azul: previsiones de la Comisión Europea

	Saldo de las AAPP.			Deuda pública bruta consolidada			Balanza de pagos por cuenta corriente (Contabilidad Nacional)		
	España	UEM	EE.UU.	España	UEM	EE.UU.	España	UEM	EE.UU.
Miles de millones de moneda nacional									
2008	-50,7	-208,1	-1.084,5	440,6	6.700,8	10.844,6	-98,8	-49,8	-677,1
2009	-120,6	-578,4	-1.896,6	569,5	7.440,5	12.535,2	-43,7	63,4	-368,7
2010	-102,2	-598,4	-1.863,1	649,2	8.199,1	14.316,3	-39,2	61,4	-431,3
2011	-103,6	-415,0	-1.709,1	743,0	8.658,8	15.518,1	-29,0	89,5	-461,7
2012	-110,7	-365,9	-1.493,3	889,9	9.114,9	16.740,3	0,9	226,7	-441,3
2013	-71,8	-300,1	-977,3	977,3	9.429,4	17.597,5	20,8	282,2	-360,4
2014	-61,1	-250,8	-910,4	1.039,4	9.674,6	18.328,2	17,5	316,7	-365,6
2015	-55,8	-208,5	-837,2	1.070,1	9.792,7	19.089,9	21,8	359,8	-423,7
2016	-48,0	-159,5	-1.003,6	1.104,6	9.973,5	19.986,4	35,4	389,5	-407,4
2017	-35,1	-103,9	-839,2	1.145,1	10.066,3	20.642,2	32,2	408,9	-391,5
2018	-29,9	-53,2	-1.282,7	1.173,4	10.167,6	21.972,3	23,2	399,7	-467,8
2019	-35,6	-75,4	-1.419,1	1.188,8	10.255,0	23.188,6	26,4	365,1	-502,8
2020	-123,1	-820,4	-3.365,4	1.345,6	11.334,6	26.673,0	7,4	342,1	-613,4
2021	-91,1	-951,1	-3.634,5	1.434,1	12.242,3	30.851,3	-0,7	367,3	-774,1
2022	-67,4	-483,4	-1.645,8	1.512,5	12.755,8	32.218,7	3,6	387,7	-818,1
Porcentaje del PIB									
2008	-4,6	-2,2	-7,4	39,7	69,6	73,7	-8,9	-0,5	-4,6
2009	-11,3	-6,2	-13,1	53,3	80,2	86,8	-4,1	0,7	-2,6
2010	-9,5	-6,3	-12,4	60,5	86,0	95,5	-3,7	0,6	-2,9
2011	-9,7	-4,2	-11,0	69,9	88,4	99,8	-2,7	0,9	-3,0
2012	-10,7	-3,7	-9,2	86,3	92,7	103,4	0,1	2,3	-2,7
2013	-7,0	-3,0	-5,8	95,8	94,9	104,8	2,0	2,8	-2,1
2014	-5,9	-2,5	-5,2	100,7	95,2	104,6	1,7	3,1	-2,1
2015	-5,2	-2,0	-4,6	99,3	93,1	104,7	2,0	3,4	-2,3
2016	-4,3	-1,5	-5,4	99,2	92,2	106,6	3,2	3,6	-2,2
2017	-3,0	-0,9	-4,3	98,6	89,7	105,6	2,8	3,6	-2,0
2018	-2,5	-0,5	-6,2	97,4	87,7	106,6	1,9	3,4	-2,3
2019	-2,9	-0,6	-6,6	95,5	85,8	108,2	2,1	3,1	-2,3
2020	-11,0	-7,2	-16,1	120,0	100,0	127,4	0,7	3,0	-2,9
2021	-7,6	-8,0	-16,0	119,6	102,4	135,6	-0,1	3,1	-3,4
2022	-5,2	-3,8	-6,8	116,9	100,7	133,7	0,3	3,1	-3,4

Fuente: Comisión Europea. Previsiones, otoño 2020.

Gráfico 11.1.- Saldo de las AA.PP.

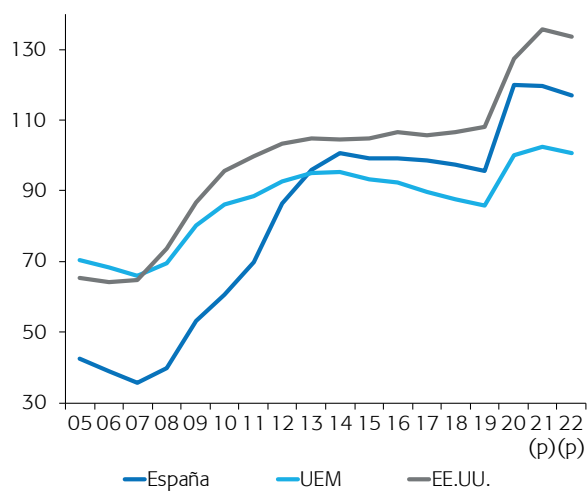
Porcentaje del PIB



(p) Previsión de la Comisión Europea.

Gráfico 11.2.- Deuda pública bruta consolidada

Porcentaje del PIB



(p) Previsión de la Comisión Europea.

