

## **Afiliación a la Seguridad Social y paro registrado Abril 2021**

### **Aumento del empleo efectivo, por la hostelería**

El número de afiliados a la Seguridad Social aumentó en 134.396 en abril, un crecimiento sensiblemente inferior al habitual en este mes, de modo que equivale a un descenso de 12.000 en términos corregidos de estacionalidad. Sin embargo, este resultado refleja la vuelta al trabajo de personas en ERTE, cuyo número se redujo con intensidad. Así, el empleo efectivo (corregido de estacionalidad y descontando la evolución de los ERTE y de los autónomos con prestación) registró un incremento de 68.000 personas.

La evolución de la afiliación fue positiva en industria, que recuperó el favorable ritmo de creación de empleo de los meses de septiembre-octubre del pasado año, y también en construcción, con el mejor dato desde agosto. Es en los servicios de mercado, y más concretamente en la hostelería, donde la evolución fue más negativa de lo habitual, debido a dicha reincorporación de trabajadores en ERTE.

Es de prever la continuidad en el proceso de absorción de trabajadores en ERTE a lo largo de los próximos meses a medida que avance la recuperación, lo que moderará las cifras de crecimiento de la afiliación.

### **Crece el paro registrado en términos desestacionalizados**

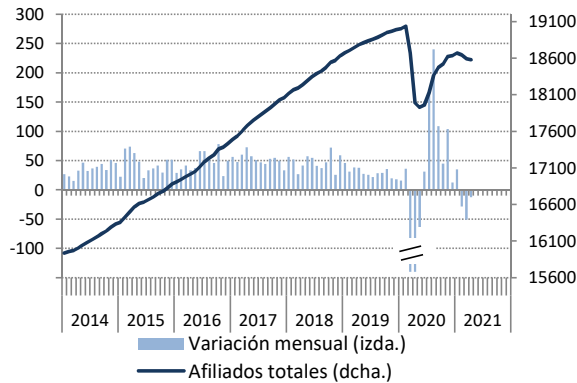
El número de desempleados registrados descendió en 39.012 en abril, un descenso inferior al habitual en dicho mes, de modo que equivale a un incremento de 50.000 en términos desestacionalizados.

El número de contratos registrados creció en comparación con la cifras de hace un año, cuando el número de contratos fue muy reducido debido al cierre de actividades. En comparación con abril de 2019 está un 23% por debajo, especialmente los contratos temporales.

### **El número de beneficiarios de prestaciones se reduce**

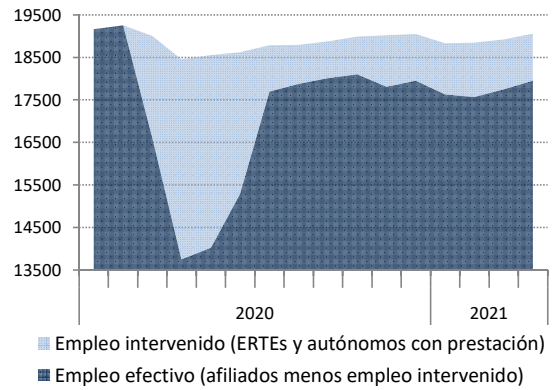
El gasto en prestaciones por desempleo ascendió a 2.579 millones en marzo, un 44,2% más que un año antes, aunque el nivel es muy semejante a la media de los meses anteriores. Dentro de estas, las correspondientes a ERTEs se situaron en 720 millones. El número de beneficiarios se redujo hasta 2,2 millones. La tasa de cobertura descendió hasta 60,5%.

**Gráfico 1: Afiliados a la Seguridad Social**  
(miles, datos desestacionalizados)

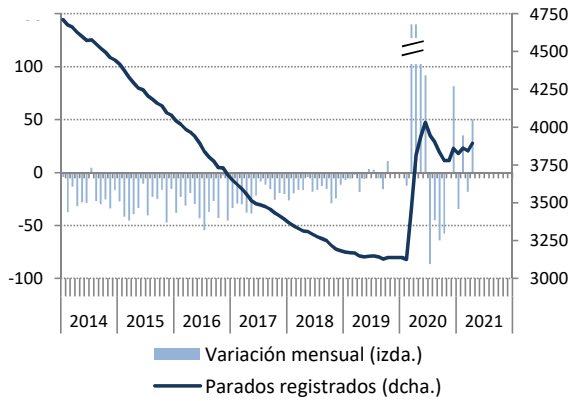


Fuente: Ministerio de Inclusión, Seguridad Social y Migraciones, y Funcas.

**Gráfico 2: Afiliación y empleo efectivo**  
(miles, datos sin desestacionalizar)



**Gráfico 3: Desempleo registrado**  
(miles, datos desestacionalizados)



Fuente: Ministerio de Trabajo y Economía Social, y Funcas.

**Gráfico 4: Gasto en prestaciones por desempleo**  
(millones de euros)

