

Afiliación a la Seguridad Social y paro registrado Mayo 2020

Recuperación del mercado laboral en mayo

La media mensual del número de afiliados a la Seguridad Social creció en mayo en 97.462. Comparando el último día del mes con el último día del mes anterior, el crecimiento ha sido de 187.814, lo que supone que cada día tuvo lugar de media un incremento de 9.300 afiliados.

La evolución ha sido mejor de lo esperado, pese a que estas cifras en términos desestacionalizados suponen un descenso de la afiliación de 35.000, según cifras desestacionalizadas por Funcas –las cifras desestacionalizadas de la Seguridad Social indican un descenso de 70.000- frente a un descenso anticipado de 80.000. Esto obedece a que todos los años en el mes de mayo se produce un volumen muy elevado de contrataciones estacionales, que este año no han tenido lugar –el incremento registrado no es más que la recuperación parcial de empleo destruido en marzo y abril.

La recuperación del empleo ha sido especialmente intensa en la agricultura y, sobre todo, en la construcción. Dentro de los servicios, la afiliación aumentó en la hostelería. Por otra parte, se ha producido una recuperación tanto en los afiliados indefinidos como en los temporales, así como en los autónomos.

En cuanto a los trabajadores en situación de ERTE, al final de mes el número de afectados por causa mayor había descendido en casi 458.000 sobre el final del mes anterior –los de no fuerza mayor se han incrementado en 70.000-.

Habida cuenta de la tendencia registrada en las últimas semanas, el resultado esperado para junio es un incremento en la media mensual de 16.000 afiliados, en términos desestacionalizados.

Moderación en el incremento del desempleo

El paro registrado aumentó en mayo en 26.500, frente a los incrementos de en torno a 300.000 de los dos meses anteriores. También aquí se observa un comportamiento especialmente positivo en el sector de la construcción, donde el desempleo registrado sufrió un descenso.

El número de contratos registrados también ha experimentado una recuperación notable en mayo, algo más intensa en el caso de los contratos indefinidos que en el de los temporales.

Las prestaciones a trabajadores en ERTE distorsionan las cifras de cobertura

El número de beneficiarios de prestaciones por desempleo aumentó en mayo en 1,3 millones sobre el mes de abril, lo que unido al incremento registrado en dicho mes, supone un aumento total de 3,9 millones con respecto a febrero. La tasa de cobertura se ha situado en el 127% (dato referido a abril), por encima del 100% debido a que entre los beneficiarios se incluyen los trabajadores en situación de ERTE, los cuales no se consideran desempleados.

Gráfico 1: Afiliados a la Seguridad Social
(miles, datos desestacionalizados)

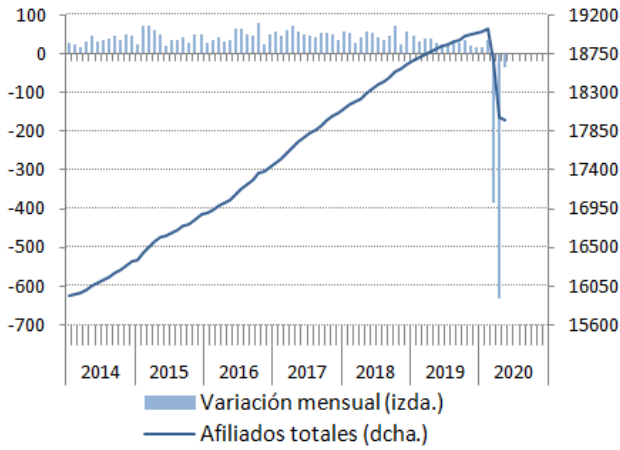
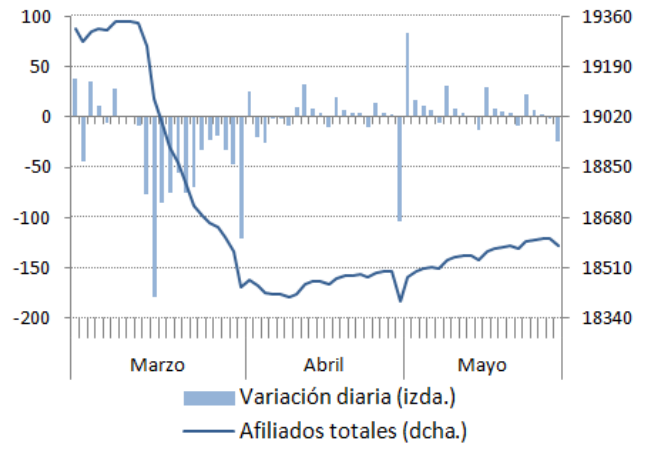


Gráfico 2: Afiliación diaria a la Seg. Social
(miles)



Fuente: Ministerio de Inclusión, Seguridad Social y Migraciones, y Funcas.

Gráfico 3: Desempleo registrado
(miles, datos desestacionalizados)

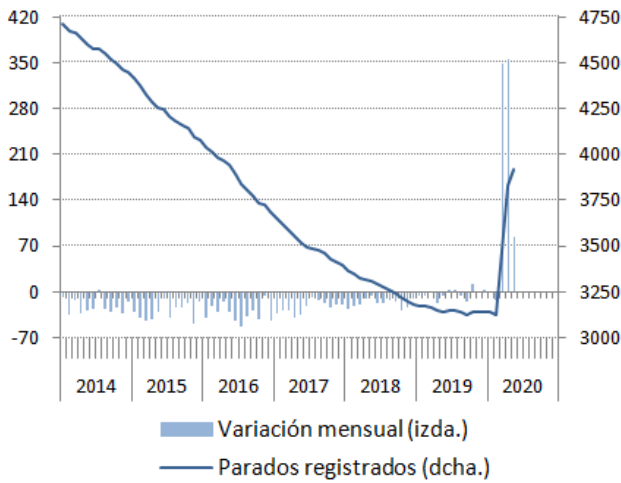
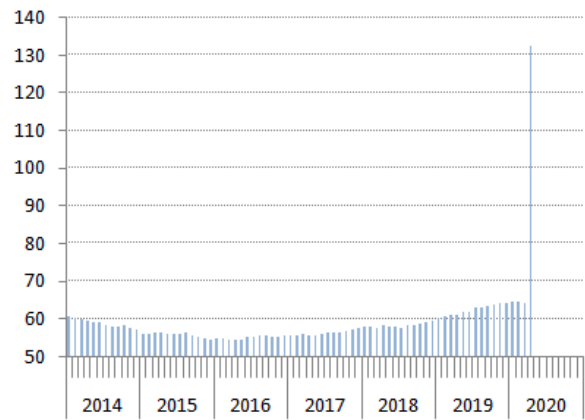


Gráfico 4: Tasa de cobertura prestaciones por desempleo
(datos desestacionalizados)



Fuente: Ministerio de Trabajo y Economía Social, y Funcas.